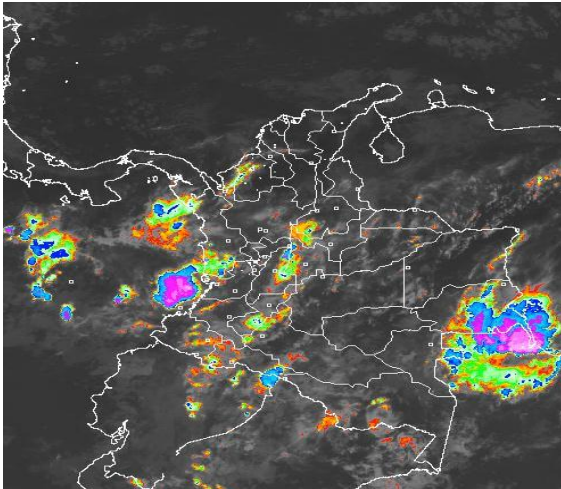


CONDICIONES HIDROMETEOROLÓGICAS ACTUALES

El Territorio nacional amaneca el día de hoy con abundante nubosidad, desde la madrugada se han registrado lluvias, con tormentas eléctricas en algunos casos en amplios sectores de las regiones Andina, Pacífica y Amazonia, situación que ha aumentado la amenaza por deslizamientos de tierra y crecientes súbitas en zonas de alta pendiente.

IMÁGEN SATELITAL

Imagen IDEAM * 02 de marzo de 2015 * Hora 7:15 a.m. HLC.



PRONÓSTICO CONDICIONES METEOROLÓGICAS ESPECIALES

ÁREA DEL VOLCÁN CERRO MACHÍN

Durante la jornada condiciones cubiertas y presencia de precipitaciones entre ligeras y moderadas, las más representativas hacia las horas finales de la tarde y primeras de la noche.

El SERVICIO GEOLOGICO COLOMBIANO lo reporta en nivel **AMARILLO (III): CAMBIOS EN EL COMPORTAMIENTO DE LA ACTIVIDAD VOLCÁNICA**. 4.80 -75.62

ELEVACIÓN (pies)	DIRECCIÓN	VELOCIDAD	
		NUDOS	Km/h
10,000	ESTE	0 - 5	0 - 9
18,000	NORESTE	10 - 15	18 - 28
24,000	NORESTE	5 - 10	9 - 18
30,000	SUROESTE	5 - 10	9 - 18

ÁREA DEL VOLCÁN NEVADO DEL HUILA

Durante la jornada condiciones cubiertas y presencia de precipitaciones entre ligeras y moderadas, las más representativas hacia las horas finales de la tarde y primeras de la noche.

El SERVICIO GEOLOGICO COLOMBIANO lo reporta en nivel **AMARILLO (III): CAMBIOS EN EL COMPORTAMIENTO DE LA ACTIVIDAD VOLCÁNICA**. 2.92 -76.05

ELEVACIÓN (pies)	DIRECCIÓN	VELOCIDAD	
		NUDOS	Km/h
10,000	ESTE	0 - 5	0 - 9
18,000	ESTE	5 - 10	9 - 18
24,000	SUROESTE	5 - 10	9 - 18
30,000	SUROESTE	10 - 15	18 - 28

ÁREA DEL VOLCÁN GALERAS

Durante la jornada condiciones cubiertas y presencia de precipitaciones entre ligeras y moderadas, las más representativas hacia las horas finales de la tarde y primeras de la noche.

El SERVICIO GEOLOGICO COLOMBIANO lo reporta en nivel **AMARILLO (III): CAMBIOS EN EL COMPORTAMIENTO DE LA ACTIVIDAD VOLCÁNICA**. 1.55 -77.37

ELEVACIÓN (pies)	DIRECCIÓN	VELOCIDAD	
		NUDOS	Km/h
10,000	ESTE	0 - 5	0 - 9
18,000	NORESTE	5 - 10	9 - 18
24,000	SUR	0 - 5	0 - 9
30,000	SUROESTE	10 - 15	18 - 28

ÁREA DEL VOLCÁN NEVADO DEL RUIZ

Durante la jornada condiciones cubiertas y presencia de precipitaciones entre ligeras y moderadas, las más representativas hacia las horas finales de la tarde y primeras de la noche.

El SERVICIO GEOLOGICO COLOMBIANO lo reporta en nivel **AMARILLO (III): CAMBIOS EN EL COMPORTAMIENTO DE LA ACTIVIDAD VOLCÁNICA**. 4.89 -75.32

ELEVACIÓN (pies)	DIRECCIÓN	VELOCIDAD	
		NUDOS	Km/h
10,000	ESTE	0 - 5	0 - 9
18,000	NORESTE	10 - 15	18 - 28
24,000	NORESTE	5 - 10	9 - 18
30,000	NOESTE	5 - 10	9 - 18

ÁREA DEL COMPLEJO VOLCÁNICO CHILES-CERRO NEGRO

Durante la jornada condiciones cubiertas y presencia de precipitaciones entre ligeras y moderadas, las más representativas hacia las horas finales de la tarde y primeras de la noche.

El SERVICIO GEOLOGICO COLOMBIANO lo reporta en nivel **AMARILLO (III): CAMBIOS EN EL COMPORTAMIENTO DE LA ACTIVIDAD VOLCÁNICA**. 0.81-77.93 // 0.76 -77.95

ELEVACIÓN (pies)	DIRECCIÓN	VELOCIDAD	
		NUDOS	Km/h
10,000	ESTE	0 - 5	0 - 9
18,000	NORESTE	5 - 10	9 - 18
24,000	SUR	0 - 5	0 - 9
30,000	SUROESTE	10 - 15	18 - 28

LO MÁS DESTACADO

ALERTA ROJA. PARA TOMAR ACCIÓN **ALERTA NARANJA. PARA PREPARARSE** **ALERTA AMARILLA. PARA INFORMARSE**

LLUVIAS	Durante las últimas 24 horas se reportaron considerables precipitaciones en el País, especialmente en los departamentos andinos, el mayor volumen fue registrado en el municipio de Flandes, Tolima con 89.0 mm.
ALERTA ROJA	<ul style="list-style-type: none"> Por amenaza alta de incendios en la cobertura vegetal en amplios sectores de las regiones Caribe, Andina, Orinoquia y Amazonia. Por amenaza muy alta de deslizamientos de tierra en los municipios de El Tambo, López de Micay, Piamonte y Timbiquí, en Cauca y Mocoa y Villagarzón, en Putumayo. Por vientos fuertes y oleaje alto, en amplios sectores del Mar Caribe colombiano.
ALERTA NARANJA	<ul style="list-style-type: none"> Por amenaza moderada de incendios de la cobertura vegetal en amplios sectores de las regiones Caribe, Andina, Orinoquia y Amazonia. Por amenaza moderada de deslizamientos de tierra en sectores de los departamentos de Caldas, Tolima, Cauca y Nariño.

ALTOS VALORES DE RADIACIÓN ULTRAVIOLETA ENTRE LOS MESES DE ENERO Y MARZO DEL 2015

Debido a los bajos valores de ozono que se presentan en el país normalmente a finales y principios de año y a la poca nubosidad que se espera se presente en gran parte del territorio nacional durante los primeros meses del 2015, principalmente en horas de la mañana y primeras horas de la tarde, se incrementarán los valores de radiación ultravioleta en superficie y se recomienda: evitar la exposición directa al Sol entre las 9 de la mañana y las 4 de la tarde, usar ropa protectora cuando se está exponiendo al Sol (camisa de manga larga, sombreros de ala ancha, lentes protectores), usar bloqueadores solares para la piel con un factor de protección 30 o mayor y por último, deben tener especial cuidado las personas de piel blanca y los niños. Lo anterior es porque el ozono absorbe la radiación ultravioleta procedente del Sol y si su cantidad disminuye durante el periodo mencionado anteriormente, aumentará la radiación ultravioleta en superficie, lo cual puede producir eritemas (quemaduras de la piel por exposición al Sol), acelera el envejecimiento de la piel y puede producir cáncer de piel, daños oculares y afectar el sistema inmunológico. Los valores altos de radiación ultravioleta se presentarán en todo el territorio nacional, pero los máximos se darán en las zonas montañosas, en particular al sur de Antioquia, Santanderes, Tolima, Eje Cafetero, Boyacá, Cundinamarca, Huila, Cauca y Nariño.

Consulte todos los días el pronóstico del tiempo y las alertas hidrometeorológicas vigentes del IDEAM, en un formato de calidad. Alrededor de las 7:30 a. m. está a disposición del público en www.ideam.gov.co. Se puede ver también en dispositivos móviles. [AQUÍ](#)

TEMPERATURAS MÁXIMAS

A continuación se relacionan los municipios donde en las últimas 24 horas se registraron temperaturas iguales o superiores a **35.0°C**:

DEPARTAMENTO	MUNICIPIO
ANTIOQUIA	Valparaiso (38.0°C).
ATLANTICO	Manatí (36.2°C).
BOLIVAR	Zambrano (37.0°C), Magangué (36.2°C), Arjona (36.2°C) y María La Baja-San Pablo (35.8°C).
CASANARE	Orocue (35.4°C).
CESAR	Valledupar-Villa Rosa (40.6°C), Valledupar-Guaymaral (38.6°C), Agustín Codazzi-Hda. Centenario (37.6°C), Valledupar-El Callao (36.6°C), Valledupar-Aeropuerto (35.9°C), La Gloria (35.6°C) y Chiriquaná (35.2°C).
CORDOBA	Planeta Rica (37.1°C), Ciénaga De Oro (37.0°C), Chima (37.0°C), Montería-Aeropuerto (36.8°C), Sahagún (36.4°C) y Ayapel (36.4°C).
CUNDINAMARCA	Jerusalén (38.0°C) y Puerto Salgar (35.1°C).
HUILA	Villavieja (35.4°C).
LA GUAJIRA	Urumita (36.6) y Manaure (35.6°C).
MAGDALENA	Pivijay (37.4°C) y Santa Marta-Aeropuerto (35.8°C).
SANTANDER	Palmar (35.2°C).
SUCRE	Sampúes (36.2°C) y Corozal (35.2°C).
TOLIMA	Ambalema (36.6°C), Flandes-Aeropuerto (36.6°C) y Natagaima (35.6°C).
VICHADA	Puerto Carreño-Aeropuerto (36.0°C).

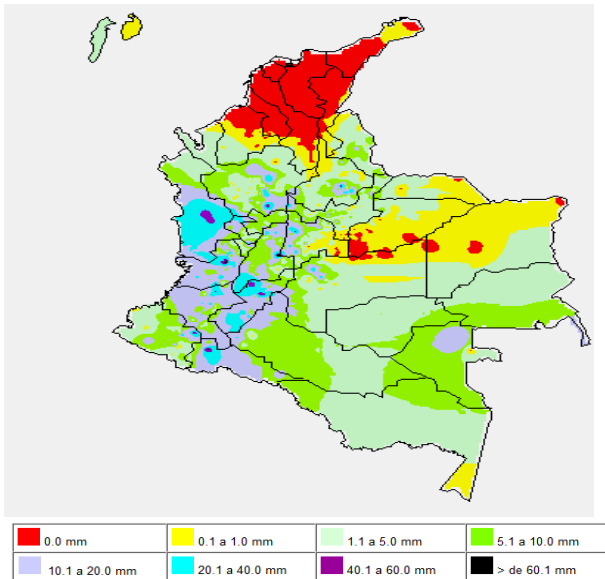
PRECIPITACIONES

A continuación se relacionan los municipios donde en las últimas 24 horas se registraron precipitaciones iguales o superiores a 20 mm:

DEPARTAMENTO	MUNICIPIO
ANTIOQUIA	San Francisco (54.0), Betania (40.0), Alejandría (39.4), Amalfi (39.0), Santo Domingo (34.0), Jardín (27.7), Andes (25.1), Medellín-Santa Helena (25.0), Valdivia (24.0) y Puerto Berrio (21.5).
BOYACA	Villa De Leyva (27.0) y El Cocuy (21.6).
CALDAS	Riosucio (28.0).
CAQUETA	Belén De Los Andaquíes (21.0).
CAUCA	Santander De Quilichao-Japio (50.0), Puerto Tejada (50.0), Rosas (38.2), Cajibío-Venta de Cajibío (27.5), Santander De Quilichao-Mondomo (24.0), Piendamó (22.3) y Cajibío-El Rosario (21.0).
CUNDINAMARCA	Nocaima (52.8), Fusagasugá (52.8) y Anapoima (26.9), Bogotá-Jardín Botánico (26.0), Quebrada Negra (25.8), Cucunubá (25.7), Utica (22.3), Susa (21.0) y Supatá (20.0).
CHOCO	Lloró (47.7), Quibdó-Aeropuerto (47.6), Istmina (32.0), Condoto (30.0) y Medio San Juan (21.0).
HUILA	Neiva (65.0), Aipe (60.6), Neiva-Aeropuerto (50.6), Pitalito (36.0), Elias (35.0), Agrado (31.2), Garzón (31.0), Oporapa (31.0), Neiva-Palacio Vegalarga (30.5), Acevedo (30.0), Tello-Hato Milagro (25.0), La Plata (24.0), Tello-Mesa Redonda (23.0) y Agrado (23.0).
META	Granada (31.0) y Cubarral (29.0).
NARIÑO	La Cruz (68.8) y Taminango (28.2).
PUTUMAYO	Villagarzón (67.2).
QUINDIO	Salento (35.0).
RISARALDA	Santa Rosa De Cabal-Pez Fresco (20.1) y Belén De Umbría (20.0).
SANTANDER	Barichara (68.0), Mogotes (36.0) y Valle De San José (35.4).
TOLIMA	Flandes-Aeropuerto (89.0), Ataco-Santiago Pérez (43.0), Villahermosa (37.0), Ataco-Mesa de Pole (34.9), Rioblanco (30.7), Planadas (30.0), Espinal (25.2) y Armero (25.0).

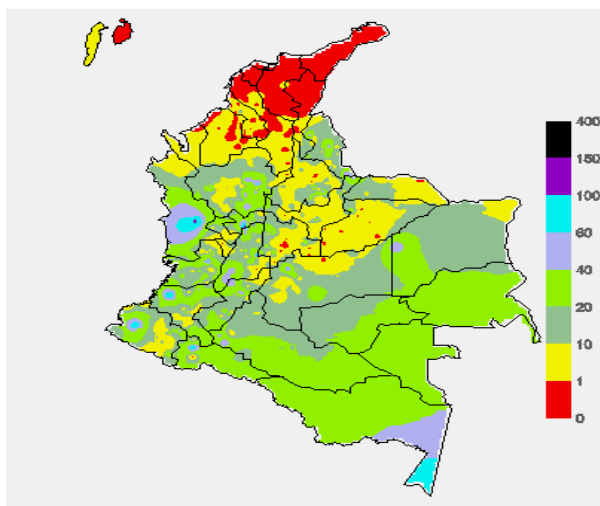
MAPA DE PRECIPITACIÓN DIARIA

Desde las 7:00 a.m. del domingo 01 de marzo hasta las 7:00 a.m. del lunes 02 de marzo de 2015.



MAPA DE PRECIPITACIÓN ACUMULADA DE LOS ÚLTIMOS 3 DÍAS

Desde las 7:00 a.m. del viernes 27 de febrero hasta las 7:00 a.m. del lunes 02 de marzo de 2015.



ESTADO DE LOS EMBALSES

A continuación se relacionan los volúmenes útiles diarios (expresados en porcentaje) de acuerdo con información consultada en la siguiente dirección electrónica de XM:

<http://do.xm.com.co/ido/SitePages/hidrologia.aspx?q=reservas>

ZONA	EMBALSE		VOLUMEN ÚTIL DIARIO (%)
ANTIOQUIA	MIEL I		52.85
	MIRAFLORES		66.97
	PEÑOL		72.06
	PLAYAS		70.36
	PORCE II		53.44
	PORCE III		42.97
	PUNCHINÁ		40.75
	RIOGRANDE2		52.41
	SAN LORENZO		35.81
CARIBE	URRÁ I		60.62
	AGREGADO BOGOTÁ	54.77	NEUSA
SISGA			66.55
TOMINÉ		51.05	
BETANIA		72.65	
CENTRO	MUÑA		70.77
	PRADO		67.69
	SOGAMOSO		35.90
	CHUZA		50.54
	ESMERALDA		44.82
	GUAVIO		43.92
	ALTO ANCHICAYÁ		38.10
VALLE DEL CAUCA	CALIMA 1		79.66
	SALVAJINA		37.59

PRONÓSTICO METEOROLÓGICO (Lunes 02 y martes 03 de marzo de 2015)

REGIÓN	PRONÓSTICO
SABANA DE BOGOTÁ	LUNES: Nubosidad variable con predominio de tiempo seco en la mañana es estimado tanto en la ciudad como en la sabana. En horas de la tarde y de la noche fortalecimiento de la humedad y la nubosidad favoreciendo la presencia de lluvias en áreas del norte, occidente y a lo largo de los cerros orientales de la ciudad y de la sabana. No se descarta la probabilidad de tormentas eléctricas en los momentos de lluvia intensa. Temperatura máxima pronosticada en 19°C. MARTES: En la mañana y gran parte de la tarde persistirán las condiciones secas, luego se advierten precipitaciones en sectores del norte y occidente del área. La temperatura máxima del aire se aproximará a 21°C.
ANDINA	LUNES: Se prevé cielo entre parcialmente cubierto y cubierto con probabilidad de lluvias en las primeras horas de la mañana, en zonas de Antioquia, sectores de Santander, Tolima, Huila, Cauca y Nariño. Al final de la tarde y durante algunas horas de la noche se presentarán lluvias de variada intensidad en Antioquia, Santander, Eje Cafetero, Tolima, Huila y norte de Cundinamarca, lluvias intensas en Cauca, Nariño y Valle del Cauca. No se descarta la presencia de tormentas eléctricas en los momentos de lluvia intensa. MARTES: En la mañana se espera cielo parcialmente nublado con condiciones secas, salvo en sectores de Antioquia, Risaralda y Cundinamarca donde se prevén algunas lluvias. Al final de la tarde y durante la noche son estimadas precipitaciones en zonas de Antioquia, Santander, Norte de Santander, Cundinamarca, Boyacá, Valle del Cauca y Cauca, en el resto de la región tiempo seco.
CARIBE	LUNES: Se espera cielo entre despejado y parcialmente cubierto con predominio de tiempo seco, salvo en áreas del sur de Bolívar y en Urabá donde se esperan lluvias en las primeras horas del día y al finalizar la tarde, igualmente se prevé vientos fuertes en zonas de la costa de los departamentos de Atlántico, Magdalena y Bolívar. MARTES: En la mayor parte del área se prevé tiempo seco con altas temperaturas, salvo en el sur de Bolívar donde se presentarán precipitaciones al atardecer o durante algunas horas de la noche.
ARCHIPIÉLAGO DE SAN ANDRÉS, PROVIDENCIA Y SANTA CATALINA	LUNES: Aunque en el archipiélago se pronostican condiciones secas no se descartan precipitaciones ligeras y ocasionales durante las horas finales de la tarde y primeras de la noche. MARTES: Se esperan condiciones secas durante la jornada, sin descartar algunas lloviznas en la noche.
PACÍFICA	LUNES: En la mañana cielo nublado con lluvias dispersas a lo largo de la región, las de mayor intensidad en zonas de Chocó; en horas de la tarde se pronostica lluvias en zonas de Chocó y Valle, por la noche lluvias en el sur de Chocó y en sectores de Cauca y Nariño. No se descarta la presencia de tormentas eléctricas en los momentos de lluvia intensa. MARTES: En la mañana y hasta entrada la tarde se advierten condiciones secas, luego se estiman precipitaciones en el centro y sur de Chocó y en varias áreas de Valle del Cauca, Cauca y Nariño.

CONTINUACIÓN PRONÓSTICO METEOROLÓGICO:

REGIÓN	PRONÓSTICO
OCEANO PACÍFICO	LUNES: Nubosidad variable con condiciones lluviosas, las más significativas en sectores localizados frente a la costa central y sur, se intensificarán las lluvias al atardecer y durante algunas horas de la noche. MARTES: En la mayor parte del Pacífico colombiano predominará el tiempo seco, salvo en áreas localizadas enfrente del litoral de Choco y del Valle del Cauca donde se esperan precipitaciones a diferentes horas.
MAR CARIBE	LUNES: Se espera cielo entre despejado y parcialmente nublado con predominio de tiempo seco; la velocidad de los vientos estará entre moderada y fuerte especialmente en alta mar. MARTES: En la mayor parte del Caribe colombiano se espera tiempo seco con baja nubosidad. Los vientos en el área alcanzarán intensidades entre moderadas a fuertes.
INSULAR PACÍFICO	LUNES: En Malpelo y Gorgona se advierten precipitaciones ligeras a diferentes hora, las lluvias de mayor intensidad estimadas después del mediodía. MARTES: Malpelo y Gorgona con tiempo seco en la mañana, durante la tarde y noche se estiman precipitaciones entre ligeras y moderadas.
AMAZÓNICA	LUNES: Cielo entre parcialmente cubierto y cubierto con precipitaciones intermitentes y de carácter entre moderado a fuerte en sectores de Guainía, Vaupés y Amazonas. En sectores de Putumayo, Caquetá y en el oriente de Guaviare se pronostican lluvias al atardecer y durante la noche. En momentos de lluvia intensa no se descarta la presencia de actividad eléctrica. MARTES: En la mayor parte de la región se pronostican lluvias, particularmente en el oriente y occidente de Caquetá, Putumayo, Guainía, Vaupés y Amazonas. En sectores de Guaviare prevén lluvias al final de la tarde o durante algunas horas de la noche.
ORINOQUIA	LUNES: Cielo entre despejado y parcialmente cubierto con predominio de tiempo seco, salvo en sectores del sur del Meta y sur de Vichada donde se estiman precipitaciones al atardecer o durante algunas horas de la noche. MARTES: En gran parte de la región prevalecerán las condiciones secas, excepto en áreas del suroccidente del Meta y sur de Vichada donde se prevén lluvias al finalizar la tarde o durante la noche.

ALERTAS VIGENTES Y PRODUCTOS ADICIONALES

Para mayor información sobre el pronóstico del estado del tiempo, informes técnicos diarios, comunicados especiales, mapas diarios de temperaturas máximas y mínimas e información diaria de precipitación se sugiere consultar los siguientes enlaces:

- [MAPA DIARIO DE TEMPERATURA MÁXIMA.](#)
- [MAPA DIARIO DE TEMPERATURA MÍNIMA.](#)
- [INFORMACIÓN DIARIA DE PRECIPITACIÓN Y TEMPERATURA DE LOS PRINCIPALES AEROPUERTOS DEL PAÍS.](#)
- [MOSAICO MAPAS DE PRECIPITACIÓN DIARIA EN MILÍMETROS.](#)

REGIÓN CARIBE

ALERTA ROJA: INCENDIOS DE LA COBERTURA VEGETAL

Amenaza alta de ocurrencia de incendios de la cobertura vegetal en zonas de bosques, cultivos y pastos, localizados en los siguientes municipios y sectores aledaños:

DEPARTAMENTO	MUNICIPIOS
ATLANTICO	Baranoa, Barranquilla, Galapa, Juan de Acosta, Luruaco, Malambo, Piojó, Polonuevo, Puerto Colombia, Sabanagrande, Santo Tomás, Soledad., Tubará, Usiacurí.
BOLIVAR	Achí, Arenal, Cartagena de Indias, Cicuco, Clemencia, Córdoba, El Carmen de Bolívar, El Guamo, Hatillo de Loba, Magangué, Mahates, Margarita, María La Baja, Mompós, Montecristo, Morales, Pinillos, San Estanislao, San Fernando, San Jacinto, San Jacinto del Cauca, San Juan Nepomuceno, Santa Catalina, Santa Rosa, Santa Rosa del Sur, Simití, Talaigua Nuevo, Turbaco, Turbaná, Villanueva, Zambrano.
CESAR	Agustín Codazzi, Astrea, Becerril, Bosconia, Chimichagua, Chiriguáná, Curumaní, El Copey, El Paso, La Gloria, La Jagua de Ibirico, La Paz, Manaure Balcón del Cesar, Pueblo Bello, San Diego, Valledupar.
CORDOBA	Ayapel, Buenavista, Canalete, Chinú, Ciénaga de Oro, La Apartada, Lorica, Los Córdoba, Montelibano, Montería, Moñitos, Planeta Rica, Pueblo Nuevo, Puerto Escondido, Puerto Libertador, Purísima, Sahagún, San Andrés de Sotavento, San Antero, San Bernardo del Viento, San Carlos, San Pelayo, Tierralta.
LA GUAJIRA	Albania, Barrancas, Dibulla, Distracción, El Molino, Fonseca, Hato Nuevo, La Jagua del Pilar, Maicao, Manaure, Riohacha, San Juan del Cesar, Urbibá, Urumita, Villanueva.
MAGDALENA	Algarrobo, Aracataca, Ariguani (El Difícil), Chivolo, Ciénaga, El Banco, El Piñón, El Reten, Fundación, Guamal, Nueva Granada, Pijijón del Carmen, Pivijay, Plato, Pueblviejo, Remolino, Sabanas de San Ángel, Salamina, San Sebastián de Buenavista, San Zenón, Santa Ana, Santa Bárbara de Pinto, Santa Marta, Sitionuevo, Tenerife, Zapayán.
SUCRE	Buenavista, Caimito, Chalán, Colosó, Corozal, Coveñas, El Roble, Galeras, Guaranda, La Unión, Los Palmitos, Majagual, Ovejas, Palmito, Sampués, San Benito Abad, San Marcos, San Onofre, Sucre, Tolué, Tolviejo.

ALERTA NARANJA: INCENDIOS DE LA COBERTURA VEGETAL.

Amenaza baja a moderada de ocurrencia de incendios de la cobertura vegetal en zonas de bosques, cultivos y pastos, localizados en los siguientes municipios y sectores aledaños:

DEPARTAMENTO	MUNICIPIOS
ATLÁNTICO	Palmar de Varela.
BOLÍVAR	Arroyohondo y Calamar.
CESAR	Pelaya.
CÓRDOBA	Cereté, Chima, Cotorra, Momil y Valencia.
MAGDALENA	Pedraza.
SUCRE	Sincelejo.

Especial atención ameritan Parque Nacional Natural de la Sierra Nevada de Santa Marta y Parque Nacional Natural Macuira.

REGIÓN ANDINA

ALERTA ROJA: INCENDIOS DE LA COBERTURA VEGETAL

Amenaza alta de ocurrencia de incendios de la cobertura vegetal en zonas de bosques, cultivos y pastos, localizados en los siguientes municipios y sectores aledaños:

DEPARTAMENTO	MUNICIPIOS
ANTIOQUIA	Angostura, Apartadó, Arboletes, Caucasia, Jericó, Nechí, Necoclí, San Juan de Urabá, San Pedro de Urabá, Santa Rosa de Osos, Taraza.
BOYACA	Guateque, Guayatá, La Capilla, Labranzagrande, Pachavita, Ráquira, Somondoco, Sutatenza, Úmbita.
CUNDINAMARCA	Bogotá, D.C., Cáqueza, Chipaque, Choachí, Fómeque, Gachetá, Gama, Guasca, Guatavita, Junín, La Calera, Manta, Paime, Paratebueno, San Bernardo, Sesquíle, Tenjo, Tibiritá, Ubaque.
NARIÑO	Córdoba, Pasto, Puerres.
NORTE DE SANTANDER	El Carmen.
SANTANDER	Betulia, Capitanejo, Cerrito, Concepción, Floridablanca, Girón, Lebrija, Málaga, San Andrés, San Gil, Zapatoca.
TOLIMA	Chaparral y Roncesvalles.

Especial atención ameritan Parque Nacional Natural Chingaza, Parque Nacional Natural Sumapaz, Parque Nacional Natural Las Herosas, Parque Nacional Natural El Cocuy y Parque Nacional Natural Paramillo.

ALERTA NARANJA: INCENDIOS DE LA COBERTURA VEGETAL.

Amenaza baja a moderada de ocurrencia de incendios de la cobertura vegetal en zonas de bosques, cultivos y pastos, localizados en los siguientes municipios y sectores aledaños:

DEPARTAMENTO	MUNICIPIOS
ANTIOQUIA	Cáceres, Carepa, Chigorodó, Fredonia, Hispania, La Pintada, Marinilla, Pueblorrico, Tamesis, Turbo, Valparaiso.
BOYACÁ	Boavita, Campohermoso, Covarachía, Cuitiva, Guicán, Iza, La Uvita, Mongua, Páez, Paipa, Paya, Pesca, Ramiriquí, Rondón, Samacá, San Mateo, San Miguel de Sema, Sogamoso, Tenza, Tinjacá, Tota, Turmequé, Ventaquemada, Zetaquirá.
CAUCA	La Sierra, Puerto Tejada, Rosas, Villa Rica.
CUNDINAMARCA	Chaguani, Chocontá, Cota, Cucunubá, Cota, Cucunubá, Fosca, Funza, Fúquene, Guachetá, Mchetá, Medina, Quetame, Suesca, Susa, Une, Villapinzón.
HUILA	Agrado, Aipe, Algeciras, Altamira, Baraya, Campoalegre, Colombia, Elías, Garzón, Guadalupe, Hobo, La Plata, Neiva, Oporapa, Paicol, Pital, Palermo, Pitalito, Rivera, San Agustín, Tarquí, Tello, Tesalia, Villavieja.
NARIÑO	Albán, Aldana, Arboleda (Berruecos), Buesaco, Chachagui, Consacá, Contadero, Cuaspud(Carlosama), Cumbal, El Tablón, El Tambo, Guachucal, Guaitarilla, Gualmatán, Iles, Imués, Ipiales, la Florida, La Llanada, Los Andes, Mallama, Nariño, Ospina, Potosí, Pupiales, Samaniego, San Bernardo, San Lorenzo, San Pedro de Cartago, santa Cruz, Sapuyes, Tangua, Túquerres, Yacuanquer.
NORTE DE SANTANDER	Cáchira, Chinácota, Cucutilla, Ocaña, Villa Caro
SANTANDER	Barichara, Cabrera, California, Charta, Cimitarra, Galán, Hato, Lso Santos, Matanza, Piedecuesta, Pinchote, Rionegro, San José de Miranda, San Miguel, San Vicente de Chucuri, Socorro, Suratá, Valle de san José, Villanueva.
TOLIMA	Alpujarra, Dolores, Rioblanco, San Luis y Valle de San Juan.
VALLE DEL CAUCA	Bolívar, Buga, Roldanillo, San Pedro, Tuluá., Zarzal.

ALERTA NARANJA: DESLIZAMIENTOS DE TIERRA

Amenaza moderada por probabilidad de ocurrencia de deslizamientos de tierra en áreas inestables y de ladera de los municipios de:

DEPARTAMENTO	MUNICIPIOS
CALDAS	Manzanares y Pensilvania.
TOLIMA	Ataco.

ALERTA AMARILLA: NIVELES BAJOS EN EL RÍO MAGDALENA

Aunque en las últimas 12 horas se han registrado precipitaciones en la cuenca alta del río Magdalena, los niveles de éste río en su cuenca media mantienen la condición oscilando en el rango de medios a bajos, situación que es más notoria desde Puerto Berrío (Antioquia) hasta Puerto Wilches (Santander), siendo el punto de niveles más bajos en el Kilómetro 614 (en inmediaciones de las Bocas del río Sogamoso, en la desembocadura de este al río Magdalena); aunque no se han presentado restricciones en la navegación fluvial, se recomienda a los usuarios estar atentos a los comunicados que en tal sentido pueden emitir las capitánías de puerto. Por lo ocurrido en su cuenca alta se prevé moderados incrementos de sus niveles en la cuenca media hacia el medio día de mañana.

REGIÓN PACÍFICA**ALERTA NARANJA: INCENDIOS EN LA COBERTURA VEGETAL.**

Amenaza moderada de ocurrencia de incendios de la cobertura vegetal en zonas de bosques, cultivos y pastos, localizados en los siguientes municipios y sectores aledaños:

DEPARTAMENTO	MUNICIPIOS
CHOCÓ	Acandí, Belén de Bajirá, Riosucio, Unguía.

ALERTA ROJA: DESLIZAMIENTOS DE TIERRA

Amenaza alta de probabilidad de ocurrencia de deslizamientos de tierra en áreas inestables y de ladera de los municipios de:

DEPARTAMENTO	MUNICIPIOS
CAUCA	El Tambo, López de Micay, Piamonte y Timbiquí.
NARIÑO	Barbacoas y Ricaurte.

ALERTA NARANJA: INCENDIOS EN LA COBERTURA VEGETAL

Amenaza moderada de ocurrencia de incendios de la cobertura vegetal en zonas de bosques, cultivos y pastos, localizados en los siguientes municipios y sectores aledaños:

DEPARTAMENTO	MUNICIPIOS
CHOCÓ	Belén de Bajirá.

ALERTA NARANJA: DESLIZAMIENTOS DE TIERRA

Amenaza moderada de probabilidad de ocurrencia de deslizamientos de tierra en áreas inestables y de ladera de los municipios de:

DEPARTAMENTO	MUNICIPIOS
CAUCA	Guapí.
NARIÑO	Maguquí (Payán) y Roberto Payán (San José).

ALERTA AMARILLA: PROBABILIDAD DE CRECIENTES SÚBITAS EN EL RÍO MIRA

El río Mira, monitoreado en la estación San Juan, a la altura del municipio de Tumaco (Nariño), presenta tendencia de ascenso como resultado de las fuertes precipitaciones registradas en su cuenca alta en las últimas horas. Por esta razón, se recomienda especial atención a las zonas ribereñas bajas en los sectores de Puerto Candelillas (Llorente) hasta San Isidro (Tumaco), en el departamento de Nariño.

REGIÓN ORINOQUIA**ALERTA ROJA: INCENDIOS DE LA COBERTURA VEGETAL**

Amenaza alta de ocurrencia de incendios de la cobertura vegetal en zonas de bosques, cultivos y pastos, localizados en los siguientes municipios y sectores aledaños:

DEPARTAMENTO	MUNICIPIOS
ARAUCA	Arauca, Arauquita.
CASANARE	Aguazul, Hato Corozal, Maní, Orocué, Paz de Ariporo, San Luis de Palenque, Tauramena, Trinidad, Villanueva, Yopal.
META	Barranca de Upiá, Cabuyaro, Cumaral, Fuente de Oro, Mesetas, Uribe, Puerto López, San Juan de Arama, Villavicencio.

ALERTA NARANJA: INCENDIOS EN LA COBERTURA VEGETAL.

Amenaza moderada de ocurrencia de incendios de la cobertura vegetal en zonas de bosques, cultivos y pastos, localizados en los siguientes municipios y sectores aledaños:

DEPARTAMENTO	MUNICIPIOS
CASANARE	Monterrey.
META	La Macarena, Restrepo, San Carlos de Guaroa, Uribe.
VICHADA	Cumaribo, La Primavera, Santa Rosalía.

Especial atención ameritan Parque Nacional Natural Cordillera de los Picachos.

REGIÓN AMAZÓNICA**ALERTA ROJA: DESLIZAMIENTOS DE TIERRA**

Amenaza alta de probabilidad de ocurrencia de deslizamientos de tierra en áreas inestables y de ladera de los municipios de:

DEPARTAMENTO	MUNICIPIOS
PUTUMAYO	Mocoa y Villagarzón.

ALERTA NARANJA: INCENDIOS EN LA COBERTURA VEGETAL.

Amenaza moderada de ocurrencia de incendios de la cobertura vegetal en zonas de bosques, cultivos y pastos, localizados en los siguientes municipios y sectores aledaños:

DEPARTAMENTO	MUNICIPIOS
CAQUETÁ	Puerto Rico, San Vicente del Caguán.
GUAVIARE	Calamar, Miraflores.

MAR CARIBE**ALERTA ROJA: VIENTO Y OLEAJE**

En el día de hoy y con probabilidad para los próximos días persistirán los vientos a lo largo del mar Caribe colombiano con velocidades entre 30 y 45 nudos (56 Km/h - 83 Km/h) con posibles rachas mayores, lo cual generará altura del oleaje entre 3.0 - 5.0 metros. Por lo anterior se recomienda extremar las medidas de seguridad para el tránsito de embarcaciones menores y para el flujo de bañistas en playa.

ALERTA AMARILLA: PLEAMAR

Hasta el día de mañana, se espera una de las mareas astronómicas más significativas del mes en el litoral Caribe colombiano, por lo anterior, se recomienda a habitantes costeros estar atentos a la culminación del fenómeno.

OCEANO PACÍFICO**ALERTA AMARILLA: TIEMPO LLUVIOSO**

Para el día de hoy se prevé abundante nubosidad y lluvias de moderadas a fuertes en amplios sectores de la zona marítima nacional, las de mayor consideración se advierten sobre el litoral de Chocó, Valle del Cauca y Cauca. No se descarta actividad eléctrica y rachas de viento. Se recomienda consultar a las capitánías de puerto antes de zarpar.

Omar FRANCO TORRES, Director General
Christian EUSCÁTEGUI COLLAZOS, Jefe Oficina del Servicio de Pronósticos y Alertas

Profesionales de turno:

Jhon J.VALENCIA, Julie C. TOBÓN, Freddy GARRIDO, Edgar BLANCO, Gloria L. ARANGO, Araminta VEGA y Daniel USECHE.

Internet: <http://www.ideam.gov.co>

Correos electrónicos: servicio@ideam.gov.co, alertas@ideam.gov.co

Calle 25 d # 96b - 70, piso 3. Bogotá, D.C.

Teléfono: 3527160 ext. 1334-1336.

Siganos en: Twitter: @IDEAMColombia; Facebook: www.facebook.com/ideam.instituto
YouTube: Canal de InstitutoIDEAM / <http://www.youtube.com/user/InstitutoIDEAM>

ALERTA ROJA. PARA TOMAR ACCIÓN Advierte a los sistemas de prevención y atención de desastres sobre la amenaza que puede ocasionar un fenómeno con efectos adversos sobre la población, el cual requiere la atención inmediata por parte de la población y de los cuerpos de atención y socorro. Se emite una alerta sólo cuando la identificación de un evento extraordinario indique la probabilidad de amenaza inminente y cuando la gravedad del fenómeno implique la movilización de personas y equipos, interrumpiendo el normal desarrollo de sus actividades cotidianas.

ALERTA NARANJA. PARA PREPARARSE Indica la presencia de un fenómeno. No implica amenaza inmediata y como tanto es catalogado como un mensaje para informarse y prepararse. El aviso implica vigilancia continua ya que las condiciones son propicias para el desarrollo de un fenómeno, sin que se requiera permanecer alerta.

ALERTA AMARILLA. PARA INFORMARSE Es un mensaje oficial por el cual se difunde información. Por lo regular se refiere a eventos observados, reportados o registrados y puede contener algunos elementos de pronóstico a manera de orientación. Por sus características pretéritas y futuras difiere del aviso y de la alerta, y por lo general no está encaminado a alertar sino a informar.

CONDICIONES NORMALES Indica que no existe ninguna clase de alerta para la región o zona mencionada.

°C: grados Celsius; m: metros; mm: milímetros; msnm: metros sobre nivel del mar;

Km/h: kilómetros por hora

GOES: Geostationary Operational Environmental Satellites (Satélite Geoestacionario Operacional Ambiental).

GOES-13 es el designado GOES-Este, localizado en 75° W sobre el ecuador geográfico.

HLC: hora local colombiana

PNN: Parque Nacional Natural; SFF: Santuario de Fauna y Flora