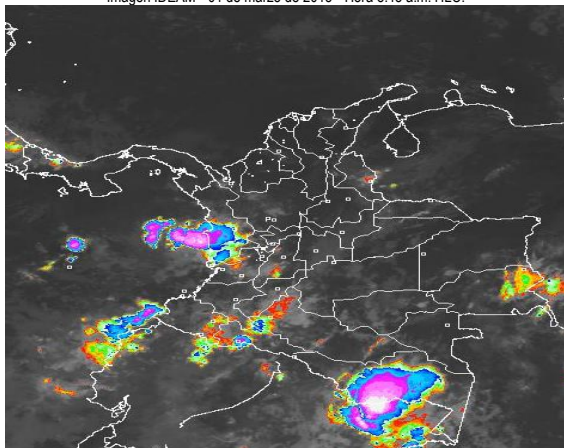


CONDICIONES HIDROMETEOROLÓGICAS ACTUALES

En las últimas horas ha predominado el tiempo seco en la mayor parte del País, con escasa nubosidad y elevadas temperaturas del aire desde temprano en las regiones Caribe y Orinoquia y en amplios sectores de los valles de los ríos Magdalena y Cauca. Nubes densas, acompañadas de precipitaciones y en algunos casos tormentas eléctricas se han observado en el centro y sur de Chocó, Valle del Cauca, sur de Tolima, occidente de Caquetá y Putumayo, oriente de Guainía y Amazonas.

IMÁGEN SATELITAL

Imagen IDEAM * 01 de marzo de 2015 * Hora 8.45 a.m. HLC.



PRONÓSTICO CONDICIONES METEOROLÓGICAS ESPECIALES

ÁREA DEL VOLCÁN CERRO MACHÍN

A lo largo de la jornada predominarán las condiciones de cielo entre parcial y mayormente cubierto. Presencia de precipitaciones durante la tarde y las primeras horas de la noche.

El SERVICIO GEOLOGICO COLOMBIANO lo reporta en nivel **AMARILLO (III): CAMBIOS EN EL COMPORTAMIENTO DE LA ACTIVIDAD VOLCÁNICA**. 4.80 -75.62

ELEVACIÓN (pies)	DIRECCIÓN	VELOCIDAD	
		NUDOS	Km/h
10,000	NORESTE	0 - 5	0 - 9
18,000	ESTE	5 - 10	9 - 18
24,000	SURESTE	5 - 10	9 - 18
30,000	SUR	10 - 15	18 - 28

ÁREA DEL VOLCÁN NEVADO DEL HUILA

A lo largo de la jornada condiciones cubiertas. Durante la mañana condiciones secas. Hacia la tarde y durante las primeras horas de la noche probabilidad de precipitaciones.

El SERVICIO GEOLOGICO COLOMBIANO lo reporta en nivel **AMARILLO (III): CAMBIOS EN EL COMPORTAMIENTO DE LA ACTIVIDAD VOLCÁNICA**. 2.92 -76.05

ELEVACIÓN (pies)	DIRECCIÓN	VELOCIDAD	
		NUDOS	Km/h
10,000	ESTE	5 - 10	9 - 18
18,000	ESTE	10 - 15	18 - 28
24,000	SURESTE	5 - 10	9 - 18
30,000	SUR	5 - 10	9 - 18

ÁREA DEL VOLCÁN GALERAS

A lo largo de la jornada predominarán las condiciones de cielo mayormente cubierto. Durante la mañana condiciones secas. Hacia el final de la tarde y durante las primeras horas de la noche probabilidad de precipitaciones moderadas.

El SERVICIO GEOLOGICO COLOMBIANO lo reporta en nivel **AMARILLO (III): CAMBIOS EN EL COMPORTAMIENTO DE LA ACTIVIDAD VOLCÁNICA**. 1.55 -77.37

ELEVACIÓN (pies)	DIRECCIÓN	VELOCIDAD	
		NUDOS	Km/h
10,000	ESTE	0 - 5	0 - 9
18,000	ESTE	10 - 15	18 - 28
24,000	ESTE	5 - 10	9 - 18
30,000	SURESTE	5 - 10	9 - 18

ÁREA DEL VOLCÁN NEVADO DEL RUIZ

A lo largo de la jornada predominarán las condiciones de cielo entre parcial y mayormente cubierto. Presencia de precipitaciones durante la tarde y las primeras horas de la noche.

El SERVICIO GEOLOGICO COLOMBIANO lo reporta en nivel **AMARILLO (III): CAMBIOS EN EL COMPORTAMIENTO DE LA ACTIVIDAD VOLCÁNICA**. 4.89 -75.32

ELEVACIÓN (pies)	DIRECCIÓN	VELOCIDAD	
		NUDOS	Km/h
10,000	NORESTE	0 - 5	0 - 9
18,000	ESTE	5 - 10	9 - 18
24,000	SURESTE	5 - 10	9 - 18
30,000	SUR	10 - 15	18 - 28

ÁREA DEL COMPLEJO VOLCÁNICO CHILES-CERRO NEGRO

A lo largo de la jornada predominarán las condiciones de cielo mayormente cubierto. Durante la mañana condiciones secas. Hacia el final de la tarde y durante las primeras horas de la noche probabilidad de precipitaciones moderadas.

El SERVICIO GEOLOGICO COLOMBIANO lo reporta en nivel **AMARILLO (III): CAMBIOS EN EL COMPORTAMIENTO DE LA ACTIVIDAD VOLCÁNICA**. 0.81 -77.93 // 0.76 -77.95

ELEVACIÓN (pies)	DIRECCIÓN	VELOCIDAD	
		NUDOS	Km/h
10,000	ESTE	0 - 5	0 - 9
18,000	ESTE	10 - 15	18 - 28
24,000	ESTE	5 - 10	9 - 18
30,000	SURESTE	5 - 10	9 - 18

LO MÁS DESTACADO

ALERTA ROJA. PARA TOMAR ACCIÓN **ALERTA NARANJA. PARA PREPARARSE** **ALERTA AMARILLA. PARA INFORMARSE**

LLUVIAS	En las últimas 24 horas tendieron a incrementarse las lluvias en el Territorio nacional, especialmente en sectores de las regiones Andina, Pacífica y Amazónica, el mayor volumen fue registrado en el municipio de Magüi Payán, Nariño, con 86.0 mm.
ALERTA ROJA	<ul style="list-style-type: none"> Por amenaza alta de incendios en la cobertura vegetal en amplios sectores de las regiones Caribe, Andina y Orinoquia. Por amenaza muy alta de deslizamientos de tierra en los municipios de El Tambo, López de Micay y Timbiquí en Cauca.
ALERTA NARANJA	<ul style="list-style-type: none"> Por amenaza moderada de incendios de la cobertura vegetal en amplios sectores de las regiones Caribe, Andina, Orinoquia y Amazonía. Por amenaza moderada de deslizamientos de tierra en sectores de los departamentos de Cauca, Nariño y Chocó. Por vientos fuertes y oleaje alto, en amplios sectores del Mar Caribe colombiano.

ALTOS VALORES DE RADIACIÓN ULTRAVIOLETA ENTRE LOS MESES DE ENERO Y MARZO DEL 2015

Debido a los bajos valores de ozono que se presentan en el país normalmente a finales y principios de año y a la poca nubosidad que se espera se presente en gran parte del territorio nacional durante los primeros meses del 2015, principalmente en horas de la mañana y primeras horas de la tarde, se incrementarán los valores de radiación ultravioleta en superficie y se recomienda: evitar la exposición directa al Sol entre las 9 de la mañana y las 4 de la tarde, usar ropa protectora cuando se está exponiendo al Sol (camisa de manga larga, sombreros de ala ancha, lentes protectores), usar bloqueadores solares para la piel con un factor de protección 30 o mayor y por último, deben tener especial cuidado las personas de piel blanca y los niños. Lo anterior es porque el ozono absorbe la radiación ultravioleta procedente del Sol y si su cantidad disminuye durante el periodo mencionado anteriormente, aumentará la radiación ultravioleta en superficie, lo cual puede producir eritemas (quemaduras de la piel por exposición al Sol), acelera el envejecimiento de la piel y puede producir cáncer de piel, daños oculares y afectar el sistema inmunológico. Los valores altos de radiación ultravioleta se presentarán en todo el territorio nacional, pero los máximos se darán en las zonas montañosas, en particular al sur de Antioquia, Santanderes, Tolima, Eje Cafetero, Boyacá, Cundinamarca, Huila, Cauca y Nariño.

Consulte todos los días el pronóstico del tiempo y las alertas hidrometeorológicas vigentes del IDEAM, en un formato de calidad. Alrededor de las 7:30 a. m. está a disposición del público en www.ideam.gov.co. Se puede ver también en dispositivos móviles. [AQUÍ](#)

TEMPERATURAS MÁXIMAS

A continuación se relacionan los municipios donde en las últimas 24 horas se registraron temperaturas iguales o superiores a **35.0°C**:

DEPARTAMENTO	MUNICIPIO
ANTIOQUIA	Valparaiso (35.6°C).
BOLIVAR	Zambrano (37.4°C), María La Baja-San Pablo (37.0°C), Arjona (37.0°C), El Carmen De Bolívar (36.6°C) y Magangué (36.6°C).
CESAR	Valledupar-Villa Rosa (40.2°C), Valledupar-Guaymaral (39.4°C), Agustín Codazzi-Hda. Centenario (37.8°C), Valledupar-El Callao (37.8°C), Valledupar-Aeropuerto (36.8°C) y Chiriguaná (35.4°C).
CORDOBA	Chima (37.2°C), Ciénaga De Oro (36.7°C), Montería (36.2°C), Ayapel (36.2°C) y Sahagún (36.0°C).
CUNDINAMARCA	Jerusalén (36.4°C) y Puerto Salgar (35.0°C).
HUILA	Neiva-Aeropuerto (35.0°C).
LA GUAJIRA	Urumita (37.0°C) y Riohacha-Aeropuerto (35.0°C).
MAGDALENA	Pivijay (37.2°C) y Santa Marta-Aeropuerto (35.4°C).
SUCRE	Corozal-Aeropuerto (37.0°C) y Sampues (36.4°C).
TOLIMA	Ambalema (36.8°C), Armero (35.6°C) y Valle De San Juan (35.0°C).

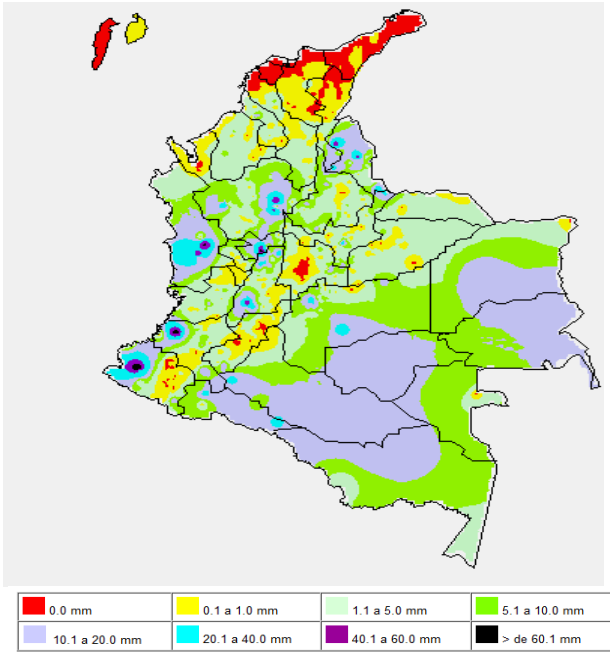
PRECIPITACIONES

A continuación se relacionan los municipios donde en las últimas 24 horas se registraron precipitaciones iguales o superiores a 20 mm:

DEPARTAMENTO	MUNICIPIO
ANTIOQUIA	Vegachí (60.0), San Roque-NUS (51.0), Abriaquí (41.0), San Roque (24.0), Alejandria (20.2), Amalfi (20.0) y Zaragoza (20.0).
BOYACA	Toca (40.0) y Cubará (23.6).
CALDAS	Manzanares (85.7) y Pensilvania (60.0).
CAQUETA	Belén De Los Andaquíes (27.0).
CAUCA	López de Micay (69.0) y Santa Rosa (20.1).
CESAR	San Alberto (26.0).
CHOCO	Lloró (65.3) e Istmina (59.0).
CUNDINAMARCA	Guaduas (33.8), Gachalá (23.8) y Guayabetal (20.0).
META	Cubarral (41.0), Puerto Rico (30.0) y El Dorado (20.0).
NARIÑO	Magüí (86.0) y Barbacoas (30.7).
NORTE DE SANTANDER	Convención (51.5), Sardinata (48.5), Toledo (30.0), Salazar (23.8) y Tibú (20.0).
PUTUMAYO	Mocoa (28.4) y Puerto Leguizamo (21.1).
SUCRE	Corozal (25.0).
TOLIMA	Chaparral (60.1), Murillo (33.0), Ataco (27.5), Libano (25.0), Ataco-Santiago Pérez (22.0), San Antonio (20.5) y Rioblanco (20.5).

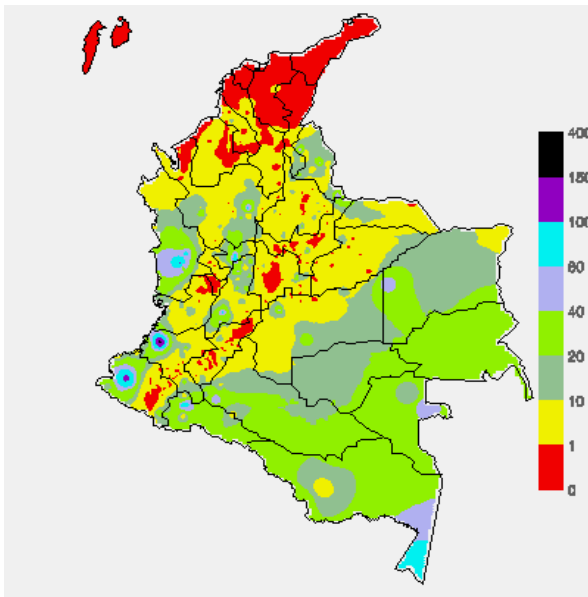
MAPA DE PRECIPITACIÓN DIARIA

Desde las 7:00 a.m. del sábado 28 de febrero hasta las 7:00 a.m. del domingo 01 de marzo de 2015.



MAPA DE PRECIPITACIÓN ACUMULADA DE LOS ÚLTIMOS 3 DÍAS

Desde las 7:00 a.m. del jueves 26 de febrero hasta las 7:00 a.m. del domingo 01 de marzo de 2015.



ESTADO DE LOS EMBALSES

A continuación se relacionan los volúmenes útiles diarios (expresados en porcentaje) de acuerdo con información consultada en la siguiente dirección electrónica de XM:

<http://do.xm.com.co/ido/SitePages/hidrologia.aspx?q=reservas>

ZONA	EMBALSE	VOLUMEN ÚTIL DIARIO (%)
ANTIOQUIA	MIEL I	54.52
	MIRAFLORES	67.65
	PEÑOL	72.37
	PLAYAS	73.20
	PORCE II	50.50
	PORCE III	41.90
	PUNCHINÁ	34.45
	RIOGRADEZ	53.86
	SAN LORENZO	34.12
	TRONERAS	22.41
CARIBE	URRÁ I	61.85
CENTRO	AGREGADO BOGOTÁ	54.86
	NEUSA	66.42
	SISGA	66.55
	TOMINÉ	51.17
	BETANIA	72.09
	MUÑA	60.99
	PRADO	69.38
	SOGAMOSO	37.20
	CHUZA	50.95
	ESMERALDA	45.63
GUAVIO	44.94	
VALLE DEL CAUCA	ALTO ANCHICAYÁ	31.74
CALIMA 1	80.36	
SALVAJINA	37.97	

PRONÓSTICO METEOROLÓGICO

(Domingo 01 y lunes 02 de marzo de 2015)

REGIÓN	PRONÓSTICO
SABANA DE BOGOTÁ	DOMINGO: Las horas de la mañana se mantendrán con tiempo seco y cielo entre parcial y mayormente cubierto. En la tarde condiciones cubiertas con presencia de lluvias especialmente en el norte y occidente tanto en la sabana como en la ciudad. Hacia la noche las precipitaciones irán disminuyendo presentándose principalmente en las primeras horas. La temperatura durante la jornada oscilará entre los 9°C y 19°C. LUNES: Durante la mañana se presentará tiempo seco. En la tarde y hasta las primeras horas de la noche se estiman lluvias ligeras y/o lloviznas en diferentes sectores de la ciudad y de la Sabana.
ANDINA	DOMINGO: Durante la mañana predominarán las condiciones secas bajo cielo parcialmente cubierto en la mayor parte de la región, salvo el centro occidente del Tolima y alguno puntos dispersos del oriente de Antioquia los cuales presentarán lluvias las primeras horas de la mañana. Después del mediodía se fortalecerá la nubosidad incrementando la probabilidad de lluvias a lo largo de la región y concentrando las lluvias más fuertes acompañadas en algunos casos por actividad eléctrica, en zonas de montaña de Valle, Cauca, Nariño, sectores de Cundinamarca, Boyacá y en el sur de Santander. Dichas condiciones se presentarán especialmente en el transcurso de la tarde y durante la noche. LUNES: Se presentará cielo entre parcialmente cubierto a mayormente cubierto con precipitaciones moderadas acompañadas en algunos casos por tormentas eléctricas en las montañas de Valle, Cauca, Nariño, Huila y precipitaciones menos intensas en sectores del Eje Cafetero, Tolima, Santander, Antioquia y Cundinamarca.
CARIBE	DOMINGO: Durante la mañana y parte de la tarde se presentarán condiciones secas con escasa nubosidad. Hacia el final de la tarde y durante algunas horas de la noche se presentará mayor nubosidad y probabilidad de lluvias en zonas del sur de los departamentos de Córdoba, Bolívar y Sucre. No se descartan lloviznas al sur de Cesar. LUNES: Se estiman condiciones secas en amplios sectores de la región con cielo de ligeramente cubierto a parcialmente cubierto; sin embargo, no se descartan lluvias ligeras y/o lloviznas al finalizar la tarde y en las primeras horas de la noche en zonas de Córdoba y sur de Bolívar.
ARCHIPIÉLAGO DE SAN ANDRÉS, PROVIDENCIA Y SANTA CATALINA	DOMINGO: Se prevé que durante la jornada se presente tiempo seco con cielo seminublado. LUNES: Se esperan condiciones de cielo entre ligeramente cubierto a parcialmente cubierto con tiempo seco.
PACÍFICA	DOMINGO: Durante la mañana se estiman lluvias ligeras a moderadas en Chocó y menos intensas en litoral de Valle, Cauca y Nariño. Hacia la tarde la nubosidad y las lluvias se intensificarán con precipitaciones moderadas a fuertes en Chocó y litoral de Cauca y Nariño; lluvias menos intensas en el litoral de Valle del Cauca. Probabilidad de tormentas eléctricas en los momentos de lluvia. LUNES: Se esperan condiciones mayormente cubierto con precipitaciones moderadas en Chocó y litoral de Valle, Cauca y de Nariño.

CONTINUACIÓN PRONÓSTICO METEOROLÓGICO:

REGIÓN	PRONÓSTICO
OCEANO PACÍFICO	DOMINGO: Se espera abundante nubosidad con precipitaciones moderadas durante las primeras horas de la jornada y luego en la noche, especialmente en cercanías al litoral. No se descarta la posibilidad de actividad eléctrica sobre los momentos de lluvia intensa. LUNES: Cielo mayormente cubierto con precipitaciones moderadas centro y sur de la zona oceánica nacional. Lluvias menos intensas en el norte del área.
MAR CARIBE	DOMINGO: Aunque en gran parte del mar Caribe colombiano se esperan condiciones secas con escasa nubosidad; no se descartan lluvias ligeras y/o lloviznas en el Golfo de Urabá en las primeras horas de la mañana y en horas de la noche. LUNES: A lo largo de la jornada se esperan condiciones secas con cielo ligeramente cubierto.
INSULAR PACÍFICO	SABADO: Se estiman lluvias sobre Gorgona las de mayor intensidad y en Malpelo durante la tarde y noche. DOMINGO: Sobre Gorgona se esperan lluvias entre ligeras y moderadas en la jornada. En Malpelo se prevén lloviznas.
AMAZÓNICA	SABADO: Las lluvias se concentrarán en los departamentos de Guainía, Vaupés, Amazonas y Guaviare, sin embargo, en Putumayo y en Caquetá no se descartan lluvias hacia el piedemonte. DOMINGO: Se estiman lluvias en la jornada, las más fuertes hacia la tarde y noche sobre sectores de Amazonas, de menor intensidad en el Piedemonte a la altura de Putumayo y Caquetá.
ORINOQUIA	SABADO: En la mañana predominará cielo entre parcialmente cubierto y cubierto, con predominio tiempo seco en la región. Después de mediodía son estimadas lluvias sobre amplios sectores de Vichada donde serán las más intensas y oriente de Meta, se espera que hacia la noche se presente disminución en la intensidad. DOMINGO: Se estima una mañana seca hasta entrada las primeras horas de la tarde, luego son previstas lluvias sobre sectores de Meta y Vichada durante horas de la tarde y noche.

ALERTAS VIGENTES Y PRODUCTOS ADICIONALES

Para mayor información sobre el pronóstico del estado del tiempo, informes técnicos diarios, comunicados especiales, mapas diarios de temperaturas máximas y mínimas e información diaria de precipitación se sugiere consultar los siguientes enlaces:

- [MAPA DIARIO DE TEMPERATURA MÁXIMA.](#)
- [MAPA DIARIO DE TEMPERATURA MÍNIMA.](#)
- [INFORMACIÓN DIARIA DE PRECIPITACIÓN Y TEMPERATURA DE LOS PRINCIPALES AEROPUERTOS DEL PAÍS.](#)
- [MOSAICO MAPAS DE PRECIPITACIÓN DIARIA EN MILÍMETROS.](#)

REGIÓN CARIBE

ALERTA ROJA: INCENDIOS DE LA COBERTURA VEGETAL

Amenaza alta de ocurrencia de incendios de la cobertura vegetal en zonas de bosques, cultivos y pastos, localizados en los siguientes municipios y sectores aledaños:

DEPARTAMENTO	MUNICIPIOS
ATLANTICO	Barranquilla, Galapa, Luruaco, Pijó, Puerto Colombia, Soledad.
BOLIVAR	Achí, Arenal, Arjona, Arroyohondo, Calamar, Cartagena de Indias, Cicuco, Clemencia, Córdoba, El Carmen de Bolívar, El Guamo, Hatillo de Loba, Magangué, Mahates, Margarita, María La Baja, Mompos, Montecristo, Morales, Pinillos, San Estanislao, San Fernando, San Jacinto, San Jacinto del Cauca, San Juan Nepomuceno, Santa Catalina, Santa Rosa, Santa Rosa del Sur, Simití, Talaigua Nuevo, Turbaco, Turbana, Villanueva, Zambrano.
CESAR	Agustín Codazzi, Becerril, Chimichagua, Curumaní, El Copey, La Gloria, La Paz, Manure Balcón del Cesar, Pelaya, Pueblo Bello, San Diego, Valledupar.
CORDOBA	Ayapel, Buenavista, Canalete, Chinú, Ciénaga de Oro, La Apartada, Loricá, Los Córdoba, Montelibano, Montería, Moñitos, Planeta Rica, Pueblo Nuevo, Puerto Escondido, Puerto Libertador, Purísima, Sahagún, San Andrés de Sotavento, San Antero, San Bernardo del Viento, San Carlos, San Pelayo, Tierralta, Valencia.
LA GUAJIRA	Albania, Barrancas, Dibulla, Distracción, El Molino, Fonseca, Hato Nuevo, La Jagua del Pilar, Maicao, Manure, Riohacha, San Juan del Cesar, Uribia, Urumita, Villanueva.
MAGDALENA	Aracataca, El Banco, Fundación, Guamal, Nueva Granada, Pijiño del Carmen, Plato, San Sebastián de Buenavista, San Zenón, Santa Ana, Santa Bárbara de Pinto, Santa Marta, Sitionuevo, Tenerife.
SUCRE	Buenavista, Caimito, Chalán, Colosó, Corozal, Coveñas, El Roble, Galeras, Guaranda, La Unión, Los Palmitos, Majagual, Ovejas, Palmito, Sampués, San Benito Abad, San Marcos, San Onofre, Sucre, Tolí, Tolviejo.

ALERTA NARANJA: INCENDIOS DE LA COBERTURA VEGETAL.

Amenaza baja a moderada de ocurrencia de incendios de la cobertura vegetal en zonas de bosques, cultivos y pastos, localizados en los siguientes municipios y sectores aledaños:

DEPARTAMENTO	MUNICIPIOS
BOLIVAR	Baranoa, Juan de Acosta, Malambo, Polonuevo, Sabanagrande, Santo Tomás, Tubará, Usiacurí.
CESAR	Aguachica, Astrea, Bosconia, Chiriguáná, El Paso, Gamarra, La Jagua de Ibirico, Rio de Oro, San Alberto, San Martín.
CÓRDOBA	Cereté, Chima, Cotorra, Momil.
MAGDALENA	Algarrobo, Ariguani (El Difícil), Chivolo, Ciénaga, El Piñón, El Retén, Pedraza, Pivijay, Remolino, Sabanas de San Ángel, Salamina, Zapayán.
SUCRE	Morroa, San Juan de Betulia (Betulia), San Pedro, Sincé, Sincelejo.

Especial atención ameritan Parque Nacional Natural Sierra Nevada de Santa Marta, Parque Nacional Natural Macuira.

REGIÓN ANDINA

ALERTA ROJA: INCENDIOS DE LA COBERTURA VEGETAL

Amenaza alta de ocurrencia de incendios de la cobertura vegetal en zonas de bosques, cultivos y pastos, localizados en los siguientes municipios y sectores aledaños:

DEPARTAMENTO	MUNICIPIOS
ANTIOQUIA	Angostura, Apartadó, Arboletes, Cáceres, Carepa, Caucaasia, Fredonia, Marinilla, Nechí, Necoclí, Pueblorrico, San Juan de Urabá, San Pedro de Urabá, Santa Rosa de Osos, Tarazá, Turbo.
BOYACA	Covarachía, Guicán, La Uvita, Labranzagrande, Pachavita, Páez, Paipa, Paya, Somondoco, Turmequé, Ventaquemada.
CAUCA	La Sierra, Puerto Tejada, Rosas, Villa Rica.
CUNDINAMARCA	Bogotá, D.C., Cáqueza, Chaguani, Chiquaque, Choachí, Cucunubá, Fomeque, Fosca, Funza, Fúquene, Gachetá, Gama, Guachetá, Guasca, Guatavita, Junín, La Calera, Quetame, San Bernardo, Susa, Tenjo, Ubaque.
HUILA	Agrado, Aipe, Altamira, Baraya, Colombia, Garzón, Hobo, Neiva, Paicol, Palermo, Rivera, San Agustín, Tello, Tesalia, Villavieja.
NARIÑO	Albán (San José), Aldana, Arboleda (Berruecos), Buesaco, Chachagüí, Contadero, Córdoba, Cuaspud (Carlosama), Cumbal, El Tablón, El Tambo, Guachucal, Guaitarilla, Gualmatán, Iles, Imués, La Llanada, Los Andes (Sotomayor), Mallama (Piedrancha), Nariño, Ospina, Pasto, Puerres, Pupiales, San Bernardo, San Pedro de Cartago (Cartago), Santa Cruz (Guachavés), Sapuyes, Túquerres.
NORTE DE SANTANDER	Cáchira, Chinácota, Cucutilla, El Carmen, Ocaña, Villa Caro.
SANTANDER	Barichara, Cabrera, California, Capitanejo, Charta, Galán, Matanza, Rionegro, San Andrés, San Gil, San Miguel, Suratá, Valle de San José, Villanueva, Zapatoca.
TOLIMA	Alpujarra, Dolores.
VALLE DEL CAUCA	Bolívar, San Pedro, Tuluá.

Especial atención ameritan Parque Nacional Natural Chingaza, Parque Nacional Natural Sumapaz, Parque Nacional Natural Las Hermosas, Parque Nacional Natural El Cocuy, Parque Nacional Natural Paramillo.

ALERTA NARANJA: INCENDIOS DE LA COBERTURA VEGETAL.

Amenaza baja a moderada de ocurrencia de incendios de la cobertura vegetal en zonas de bosques, cultivos y pastos, localizados en los siguientes municipios y sectores aledaños:

DEPARTAMENTO	MUNICIPIOS
ANTIOQUIA	Abejorral, Campamento, Carolina, Chigorodó, Guadalupe, Hispania, Ituango, Jericó, La Pintada, Mutatá, Támesis, Tarso, Valdivia, Valparaiso, Yarumal.
BOYACÁ	Almeida, Aquitania, Boavita, Chiscas, Chita, Cuitiva, El Cocuy, El Espino, Guacamayas, Guateque, Guayatá, Iza, Jericó, La Capilla, Mongua, Pajarito, Panqueba, Pesca, Pisva, Ramiriquí, Ráquira, Rondón, Samacá, San Mateo, San Miguel de Sema, Sativanorte, Soatá, Socotá, Sogamoso, Susacón, Sutatenza, Tinjacá, Tipacoque, Tota, Úmbita, Zetaquirá.
CALDAS	Pácora.
CUNDINAMARCA	Carmen de Carupa, Chocontá, Cota, Gutiérrez, Lenguazaque, Machetá, Manta, Paime, Paratebueno, Puerto Salgar, Sesquile, Simijaca, Suesca, Tibirita, Ubalá, Ubaté, Útica, Villapinzón, Carmen de Carupa, Chocontá, Cota, Gutiérrez, Lenguazaque, Machetá, Manta, Paime, Paratebueno, Puerto Salgar, Sesquile, Simijaca, Suesca, Tibirita, Ubalá, Ubaté, Útica, Villapinzón.
HUILA	Acevedo, Algeciras, Campoalegre, Elías, Guadalupe, La Plata, Oporapa, Pital, Pitalito, Suaza, Tarqui.
NARIÑO	Belén, El Peñol, Ipiales, La Cruz, La Florida, La Unión, Linares, Samaniego, San Lorenzo.
NORTE DE SANTANDER	Ábrego, Arboledas, Bochalema, Bucarasica, Chitagá, Convención, Cúcuta, Durania, Gramalote, Hacarí, La Playa, Los Patios, Pamplona, Pamplonita, Ragonvalia, Salazar, San Cayetano, Santiago, Sardinata,

	Silos, Tibú.
SANTANDER	Aratoca, Betulia, Cerrito, Cimitarra, Concepción, Curití, El Playón, Floridablanca, Girón, Hato, Jordán, Lebrija, Los Santos, Macaravita, Málaga, Páramo, Piedecuesta, Pinchote, San José de Miranda, San Vicente de Chucurí, Socorro, Suaita, Tona, Velas.
TOLIMA	Murillo, Roncesvalles, San Luis, Valle de San Juan.
VALLE DEL CAUCA	Calí, Daquía, Roldanillo, Vijes, Zarzal.

Especial atención ameritan Parque Nacional Natural Chingaza, Parque Nacional Natural Sumapaz, Parque Nacional Natural Las Hermosas, Parque Nacional Natural El Cocuy, Parque Nacional Natural Paramillo.

ALERTA AMARILLA: NIVELES BAJOS EN EL RÍO MAGDALENA

Condiciones generales estables con leve tendencia al ascenso en los niveles para el tramo entre Puerto Berrio y Barrancabermeja, los niveles alcanzan valores en el rango de bajos, los cuales podrían presentar restricciones en la navegación fluvial para embarcaciones de gran calado. Se recomienda a los usuarios estar atentos a los comunicados que en tal sentido pueden emitir las Capitanías de Puerto e intendencias fluviales.

REGIÓN PACÍFICA

ALERTA ROJA: INCENDIOS DE LA COBERTURA VEGETAL

Amenaza alta de ocurrencia de incendios de la cobertura vegetal en zonas de bosques, cultivos y pastos, localizados en los siguientes municipios y sectores aledaños:

DEPARTAMENTO	MUNICIPIOS
CHOCÓ	Acandí, Riosucio, Unguía.

ALERTA ROJA: DESLIZAMIENTOS DE TIERRA

Amenaza alta de probabilidad de ocurrencia de deslizamientos de tierra en áreas inestables y de ladera de los municipios de:

DEPARTAMENTO	MUNICIPIOS
CAUCA	El Tambo, López de Micay y Timbiquí en Cauca.

ALERTA NARANJA: INCENDIOS EN LA COBERTURA VEGETAL

Amenaza moderada de ocurrencia de incendios de la cobertura vegetal en zonas de bosques, cultivos y pastos, localizados en los siguientes municipios y sectores aledaños:

DEPARTAMENTO	MUNICIPIOS
CHOCÓ	Belén de Bajirá.

ALERTA NARANJA: DESLIZAMIENTOS DE TIERRA

Amenaza moderada de probabilidad de ocurrencia de deslizamientos de tierra en áreas inestables y de ladera de los municipios de:

DEPARTAMENTO	MUNICIPIOS
CAUCA	Piamonte.

REGIÓN ORINOQUIA

ALERTA ROJA: INCENDIOS DE LA COBERTURA VEGETAL

Amenaza alta de ocurrencia de incendios de la cobertura vegetal en zonas de bosques, cultivos y pastos, localizados en los siguientes municipios y sectores aledaños:

DEPARTAMENTO	MUNICIPIOS
ARAUCA	Arauca, Arauquita.
CASANARE	Aguazul, Hato Corozal, Maní, Paz de Ariporo, San Luis de Palenque, Tauramena, Trinidad, Villanueva, Yopal.
META	Barranca de Upiá, Cabuyaro, Uribe, Villavicencio.

ALERTA NARANJA: INCENDIOS EN LA COBERTURA VEGETAL

Amenaza moderada de ocurrencia de incendios de la cobertura vegetal en zonas de bosques, cultivos y pastos, localizados en los siguientes municipios y sectores aledaños:

DEPARTAMENTO	MUNICIPIOS
CASANARE	Chámeza, La Salina, Monterrey, Nunchía, Orocué, Pore, Recetor.
META	Acacias, Cubarral, Cumaral, Fuente de Oro, La Macarena, Puerto Gaitán, Puerto Lleras, Puerto López, Restrepo, San Carlos de Guaroa, San Juan de Arama, Vistahermosa.
VICHADA	Cumaribo.

Especial atención ameritan Parque Nacional Natural Cordillera de los Picachos.

REGIÓN AMAZÓNICA

ALERTA NARANJA: INCENDIOS EN LA COBERTURA VEGETAL

Amenaza moderada de ocurrencia de incendios de la cobertura vegetal en zonas de bosques, cultivos y pastos, localizados en los siguientes municipios y sectores aledaños:

DEPARTAMENTO	MUNICIPIOS
CAQUETÁ	Puerto Rico, San Vicente del Caguán.
GUAVIARE	Calamar, Miraflores.

ALERTA NARANJA: DESLIZAMIENTOS DE TIERRA

Amenaza moderada de probabilidad de ocurrencia de deslizamientos de tierra en áreas inestables y de ladera de los municipios de:

DEPARTAMENTO	MUNICIPIOS
PUTUMAYO	Mocoa.

MAR CARIBE

ALERTA NARANJA: VIENTO Y OLEAJE

A lo largo de la jornada prevalecerán condiciones adversas por cuenta del viento que mantendrá velocidades entre 25 y 35 nudos (46 Km/h - 63 Km/h), por lo que la altura del oleaje se verá afectada y oscilará entre 3.0 - 5.0 metros, presentando sus mayores valores hacia el centro y occidente del mar Caribe colombiano. Por lo anterior se recomienda extremar las medidas de seguridad para el tránsito de embarcaciones menores y para el flujo de bañistas en playa.

ALERTA AMARILLA: PLEAMAR

Hasta el próximo 3 de marzo, se presentará una de las mareas astronómicas más significativas del mes sobre el Mar Caribe colombiano, por lo anterior, se recomienda a las embarcaciones menores o de bajo calado consultar con las Capitanías de puerto.

OCEANO PACÍFICO

ALERTA AMARILLA: TIEMPO LLUVIOSO

Para el día de hoy se prevé abundante nubosidad y lluvias de moderadas a fuertes en amplios sectores de la zona marítima nacional, las de mayor consideración se advierten sobre el litoral de Chocó, Valle del Cauca y Cauca. No se descarta actividad eléctrica y rachas de viento. Se recomienda consulta con las capitanías de puerto antes de zarpar.

Omar FRANCO TORRES, Director General
Christian EUSCÁTEGUI COLLAZOS, Jefe Oficina del Servicio de Pronósticos y Alertas

Profesionales de turno:
Jhon J. VALENCIA, Oscar MARTÍNEZ, Luis M. MORENO, María I. CUBILLOS y Daniel USECHE.

Internet: <http://www.ideam.gov.co>
Correos electrónicos: servicio@ideam.gov.co, alertas@ideam.gov.co
Calle 25 d # 96b - 70, piso 3, Bogotá, D.C.
Teléfono: 3527160 ext. 1334-1336.

Siganos en: Twitter: @IDEAMColombia; Facebook: www.facebook.com/ideam.instituto
YouTube: Canal de Instituto IDEAM / <http://www.youtube.com/user/InstitutoIDEAM>

ALERTA ROJA. PARA TOMAR ACCIÓN Advierte a los sistemas de prevención y atención de desastres sobre la amenaza que puede ocasionar un fenómeno con efectos adversos sobre la población, el cual requiere la atención inmediata por parte de la población y de los cuerpos de atención y socorro. Se emite una alerta sólo cuando la identificación de un evento extraordinario indique la probabilidad de amenaza inminente y cuando la gravedad del fenómeno implique la movilización de personas y equipos, interrumpiendo el normal desarrollo de sus actividades cotidianas.

ALERTA NARANJA. PARA PREPARARSE Indica la presencia de un fenómeno. No implica amenaza inmediata y como tanto es catalogado como un mensaje para informarse y prepararse. El aviso implica vigilancia continua ya que las condiciones son propicias para el desarrollo de un fenómeno, sin que se requiera permanecer alerta.

ALERTA AMARILLA. PARA INFORMARSE Es un mensaje oficial por el cual se difunde información. Por lo regular se refiere a eventos observados, reportados o registrados y puede contener algunos elementos de pronóstico a manera de orientación. Por sus características pretéritas y futuras difiere del aviso y de la alerta, y por lo general no está encaminado a alertar sino a informar.

CONDICIONES NORMALES Indica que no existe ninguna clase de alerta para la región o zona mencionada.

°C: grados Celsius; m: metros; mm: milímetros; msnm: metros sobre nivel del mar;
Km/h: kilómetros por hora
GOES: Geostationary Operational Environmental Satellites (Satélite Geoestacionario Operacional Ambiental).
GOES-13 es el designado GOES-Este, localizado en 75° W sobre el ecuador geográfico.
HLC: hora local colombiana
PNN: Parque Nacional Natural; SFF: Santuario de Fauna y Flora