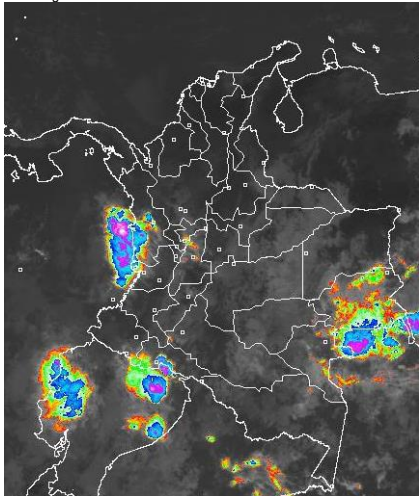


## CONDICIONES HIDROMETEOROLÓGICAS ACTUALES

Durante la mañana han predominado las condiciones secas en gran parte del país salvo las costas del Pacífico, el medio Magdalena y el oriente de la Amazonia. En horas de la tarde se estima fortalecimiento de la nubosidad y presencia de lluvias en sectores de las regiones Pacífica, Amazonia, y Andina centro y sur; mientras que el Caribe y la Orinoquia predominará bajo el tiempo seco.

### IMÁGEN SATELITAL

Imagen IDEAM \* 27 de febrero de 2015 \* Hora 8.45 a.m. HLC.



### PRONÓSTICO CONDICIONES METEOROLÓGICAS ESPECIALES

#### ÁREA DEL VOLCÁN CERRO MACHÍN

Durante la mañana y parte de la tarde se mantendrán bajo condiciones secas. Hacia el final de la tarde y durante las primeras horas de la noche probabilidad de precipitaciones ligeras.

El Servicio Geológico Colombiano lo reporta en nivel **AMARILLO (III): CAMBIOS EN EL COMPORTAMIENTO DE LA ACTIVIDAD VOLCÁNICA**. 4.80 -75.62

ELEVACIÓN (pies)	DIRECCIÓN	VELOCIDAD	
		NUDOS	Km/h
10,000	SURESTE	5	9
18,000	ESTE	10 - 15	18 - 28
24,000	ESTE	10 - 15	18 - 28
30,000	NORESTE	10 - 15	18 - 28

#### ÁREA DEL VOLCÁN NEVADO DEL HUILA

Durante la mañana y parte de la tarde se mantendrán bajo condiciones secas. Hacia el final de la tarde y durante las primeras horas de la noche probabilidad de precipitaciones ligeras.

El Servicio Geológico Colombiano lo reporta en nivel **AMARILLO (III): CAMBIOS EN EL COMPORTAMIENTO DE LA ACTIVIDAD VOLCÁNICA**. 2.92 -76.05

ELEVACIÓN (pies)	DIRECCIÓN	VELOCIDAD	
		NUDOS	Km/h
10,000	ESTE	10 - 15	18 - 28
18,000	ESTE	10 - 15	18 - 28
24,000	ESTE	10 - 15	18 - 28
30,000	NORESTE	10 - 15	18 - 28

#### ÁREA DEL VOLCÁN GALERAS

Durante la mañana y parte de la tarde se mantendrán bajo condiciones secas. Hacia el final de la tarde y durante las primeras horas de la noche probabilidad de precipitaciones ligeras.

El Servicio Geológico Colombiano lo reporta en nivel **AMARILLO (III): CAMBIOS EN EL COMPORTAMIENTO DE LA ACTIVIDAD VOLCÁNICA**. 1.55 -77.37

ELEVACIÓN (pies)	DIRECCIÓN	VELOCIDAD	
		NUDOS	Km/h
10,000	ESTE	5	9
18,000	ESTE	10 - 15	18 - 28
24,000	ESTE	10 - 15	18 - 28
30,000	ESTE	10 - 15	18 - 28

#### ÁREA DEL VOLCÁN NEVADO DEL RUIZ

Durante la mañana y parte de la tarde se mantendrán bajo condiciones secas. Hacia el final de la tarde y durante las primeras horas de la noche probabilidad de precipitaciones ligeras.

El Servicio Geológico Colombiano lo reporta en nivel **AMARILLO (III): CAMBIOS EN EL COMPORTAMIENTO DE LA ACTIVIDAD VOLCÁNICA**. 4.89 -75.32

ELEVACIÓN (pies)	DIRECCIÓN	VELOCIDAD	
		NUDOS	Km/h
10,000	SURESTE	5	9
18,000	ESTE	10 - 15	18 - 28
24,000	ESTE	10 - 15	18 - 28
30,000	NORESTE	10 - 15	18 - 28

#### ÁREA DEL COMPLEJO VOLCÁNICO CHILES-CERRO NEGRO

Durante la mañana y parte de la tarde se mantendrán bajo condiciones secas. Hacia el final de la tarde y durante las primeras horas de la noche probabilidad de precipitaciones ligeras.

El Servicio Geológico Colombiano lo reporta en nivel **AMARILLO (III): CAMBIOS EN EL COMPORTAMIENTO DE LA ACTIVIDAD VOLCÁNICA** 0.81 -77.93 // 0.76 -77.95

ELEVACIÓN (pies)	DIRECCIÓN	VELOCIDAD	
		NUDOS	Km/h
10,000	ESTE	5	9
18,000	ESTE	10 - 15	18 - 28
24,000	ESTE	10 - 15	18 - 28
30,000	ESTE	10 - 15	18 - 28

### LO MÁS DESTACADO

**ALERTA ROJA. PARA TOMAR ACCIÓN** **ALERTA NARANJA. PARA PREPARARSE** **ALERTA AMARILLA. PARA INFORMARSE**

<b>LLUVIAS</b>	Las precipitaciones más significativas se presentaron sobre la región Pacífica, Andina y piedemonte Amazónico. El mayor volumen ha sido registrado en el municipio de <b>López (Cauca)</b> , con <b>92.0 mm</b> .
<b>ALERTA ROJA</b>	<ul style="list-style-type: none"> <li>Por amenaza alta de incendios en la cobertura vegetal en amplios sectores de las regiones Caribe, Andina y Orinoquia.</li> <li>Por amenaza alta a muy alta por deslizamientos de tierra en los municipios de: El Tambo, López y Timbiquí (Cauca).</li> </ul>
<b>ALERTA NARANJA</b>	<ul style="list-style-type: none"> <li>Por amenaza moderada de incendios en la cobertura vegetal en amplios sectores de las regiones Caribe, Andina, Orinoquia y Amazonía.</li> <li>Por probabilidad moderada de deslizamientos de tierra en sectores de los departamentos de Cauca, Nariño y Chocó.</li> <li>Por viento y oleaje considerable, en amplios sectores del mar Caribe colombiano.</li> </ul>

### ALTOS VALORES DE RADIACIÓN ULTRAVIOLETA ENTRE LOS MESES DE ENERO Y MARZO DEL 2015

Debido a los bajos valores de ozono que se presentan en el país normalmente a finales y principios de año y a la poca nubosidad que se espera se presente en gran parte del territorio nacional durante los primeros meses del 2015, principalmente en horas de la mañana y primeras horas de la tarde, se incrementarán los valores de radiación ultravioleta en superficie y se recomienda: evitar la exposición directa al Sol entre las 9 de la mañana y las 4 de la tarde, usar ropa protectora cuando se está exponiendo al Sol (camisa de manga larga, sombreros de ala ancha, lentes protectores), usar bloqueadores solares para la piel con un factor de protección 30 o mayor y por último, deben tener especial cuidado las personas de piel blanca y los niños. Lo anterior es porque el ozono absorbe la radiación ultravioleta procedente del Sol y si su cantidad disminuye durante el periodo mencionado anteriormente, aumentará la radiación ultravioleta en superficie, lo cual puede producir eritemas (quemaduras de la piel por exposición al Sol), acelera el envejecimiento de la piel y puede producir cáncer de piel, daños oculares y afectar el sistema inmunológico. Los valores altos de radiación ultravioleta se presentarán en todo el territorio nacional, pero los máximos se darán en las zonas montañosas, en particular al sur de Antioquia, Santanderes, Tolima, Eje Cafetero, Boyacá, Cundinamarca, Huila, Cauca y Nariño.

Consulte todos los días el pronóstico del tiempo y las alertas hidrometeorológicas vigentes del IDEAM, en un formato de calidad. Alrededor de las 7:30 a. m. está a disposición del público en [www.ideam.gov.co](http://www.ideam.gov.co). Se puede ver también en dispositivos móviles. [AQUÍ](#)

### TEMPERATURAS MÁXIMAS

A continuación se relacionan los municipios donde en las últimas 24 horas se registraron temperaturas iguales o superiores a **35.0°C**:

DEPARTAMENTO	MUNICIPIO
ANTIOQUIA	Valparaiso (35.4)
ARAUCA	Arauca (35.1)
BOLIVAR	El Carmen De Bolivar (36.4), Zambrano (36.4), María La Baja (36.0), Magangué (35.0)
CASANARE	Orocué (36.0), Yopal (35.2), Paz De Ariporo (35.0), Trinidad (35.0)
CESAR	Valledupar (39.2), Agustín Codazzi (37.6), La Gloria (36.2)
CORDOBA	Planeta Rica (36.3), Ayapel (35.6), Ciénaga De Oro (35.5), Sahagún (35.4), Chima (35.3), Montería (35.2)
CUNDINAMARCA	Jerusalén (37.0)
HUILA	Villavieja (36.8), Neiva (35.7)
LA GUAJIRA	Urumita (37.8), Riohacha (35.5), Hatonuevo (35.0)
MAGDALENA	Pivijay (36.8)
META	Puerto López (35.0)
SUCRE	Sampué (35.4)
TOLIMA	Natagaima (37.0), Ambalema (36.4), Armero (36.4), Espinal (36.2), Flandes (36.0), Prado (35.8), Guano (35.0)
VICHADA	Puerto Carreño (37.0), Cumaribo (35.8), Cumaribo (35.0)

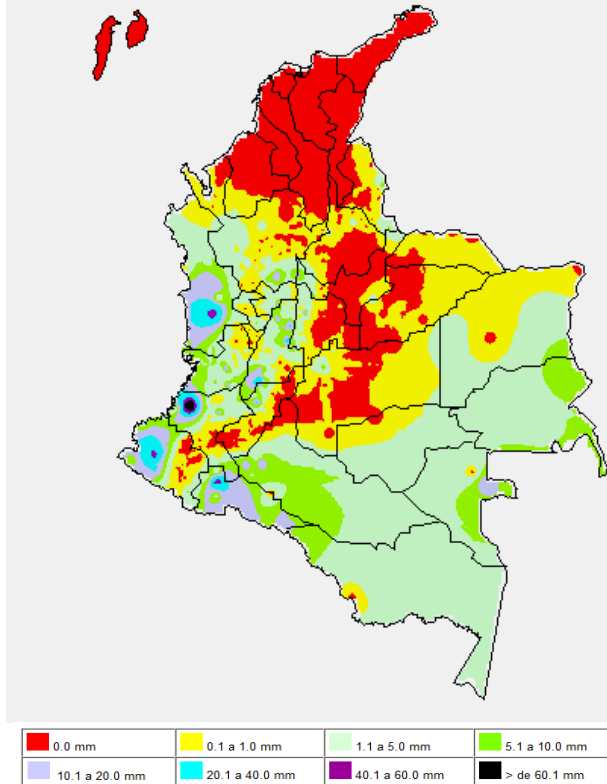
## PRECIPITACIONES

A continuación se relacionan los municipios donde en las últimas 24 horas se registraron precipitaciones iguales o superiores a 15 mm:

DEPARTAMENTO	MUNICIPIO
CALDAS	Marquetalia (22.0)
CAUCA	López (92.0), Piedadmó (20.0)
CHOCO	Medio San Juan (56.0), Istmina (34.0)
CUNDINAMARCA	Nariño (32.7)
HUILA	Santa María (21.5)
NARIÑO	Barbacoas (47.1), Magüi (40.0), Barbacoas (22.0)
PUTUMAYO	Mocoa (50.3), Villagarzón (46.6)
TOLIMA	Ataco (43.0), Ambalema (26.5), Libano (20.0)
VALLE DEL CAUCA	Florida (20.0), Guacarí (20.0)

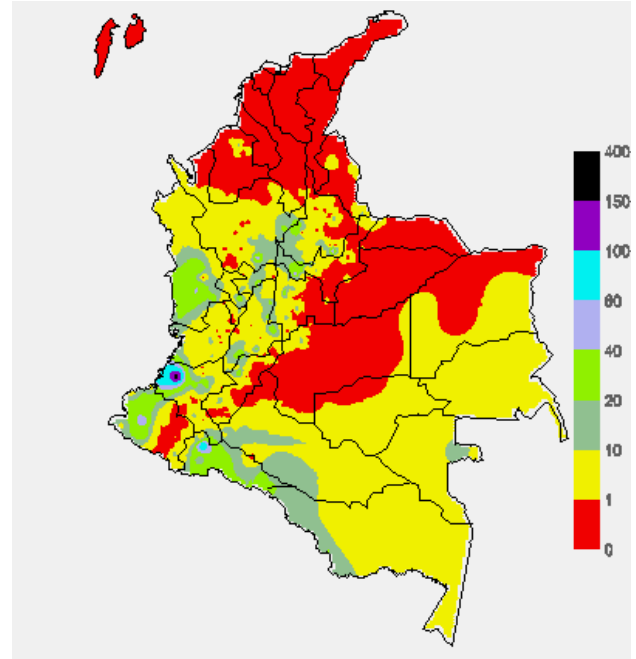
## MAPA DE PRECIPITACIÓN DIARIA

Desde las 7:00 a.m. del jueves 26 de febrero hasta las 7:00 a.m. del viernes 27 de febrero de 2015.



## MAPA DE PRECIPITACIÓN ACUMULADA DE LOS ÚLTIMOS 3 DÍAS

Desde las 7:00 a.m. del martes 24 de febrero hasta las 7:00 a.m. del viernes 27 de febrero de 2015.



## ESTADO DE LOS EMBALSES

A continuación se relacionan los volúmenes útiles diarios (expresados en porcentaje) de acuerdo con información consultada en la siguiente dirección electrónica de XM. <http://ido.xm.com.co/ido/SitePages/hidrologia.aspx?q=reservas>

ZONA	EMBALSE	VOLUMEN ÚTIL DIARIO (%)
ANTIOQUIA	MIEL I	58.48
	MIRAFLORES	69.03
	PEÑOL	73.07
	PLAYAS	66.71
	PORCE II	41.93
	PORCE III	50.53
	PUNCHINÁ	32.31
	RIOGRANDE2	53.10
	SAN LORENZO	36.15
CARIBE	TRONERAS	25.94
	URRÁ I	64.10
CENTRO	AGREGADO BOGOTÁ	55.10
	NEUSA	66.57
	SISGA	66.84
	TOMINÉ	51.42
	BETANIA	74.39
	MUÑA	38.59
	PRADO	72.88
	SOGAMOSO	36.99
	CHUZA	51.67
ESMERALDA	46.50	
VALLE DEL CAUCA	GUAVIO	47.03
	ALTO ANCHICAYÁ	22.51
	CALIMA 1	82.36
	SALVAJINA	39.76

## PRONÓSTICO METEOROLÓGICO (viernes 27 y sábado 28 de febrero de 2015)

REGIÓN	PRONÓSTICO
SABANA DE BOGOTÁ	<b>JUEVES:</b> A lo largo de la jornada predominarán las condiciones de cielo entre parcial y mayormente cubierto condición que para la mañana y la mayor parte de la tarde se mantendrán bajo condiciones secas con intervalos soleados. Hacia el final de la tarde y durante las primeras horas de la noche se advierte aumento de la nubosidad donde no se descarta la probabilidad de precipitaciones ligeras en sectores dispersos del norte y noroccidente de la ciudad y la sabana norte. La temperatura máxima estará cercana a los 21°C sobre el mediodía. <b>SÁBADO:</b> Nubosidad variable con predominio de tiempo seco en la mañana y primeras horas de la tarde, luego se advierten lluvias en áreas del occidente de la ciudad y de la sabana. Temperatura mínima y máxima pronosticada en 7°C y 19°C.
ANDINA	<b>VIERNES:</b> En la mañana se esperan condiciones de cielo parcialmente cubierto con tiempo seco en amplios sectores de la región, salvo al sur de Antioquia, zonas de montaña del Oriente de Caldas, Valle del Cauca, Nariño y Tolima donde no se descartan lluvias principalmente en las primeras horas de la jornada. Hacia la tarde incremento en la nubosidad con precipitaciones de ligeras a moderadas al occidente de Antioquia, Altiplano Cundiboyacense, sectores de montaña de Valle del Cauca, Cauca y Nariño; lluvias de mayor intensidad en el sur de Santander y noroccidente de Boyacá. En la noche la nubosidad y las precipitaciones disminuirán salvo en sectores de Santander y Boyacá donde persistirán las precipitaciones en las primeras horas. <b>SÁBADO:</b> Durante la jornada cielo entre parcial y mayormente cubierto con lluvias después del mediodía al occidente de la región en zonas de Antioquia, Eje cafetero, Santanderes, zona de montañosa de Valle del Cauca, Cauca y Nariño.
CARIBE	<b>VIERNES:</b> En la mayor parte del área se prevé tiempo seco con cielo entre ligera y parcialmente cubierto, con excepción del sur de Bolívar y sur de Córdoba donde se advierten mayor nubosidad y probabilidad de precipitaciones ligeras y ocasionales al atardecer y primeras horas de la noche. <b>SÁBADO:</b> Cielo entre despejado y parcialmente cubierto con condiciones secas, salvo en áreas del sur de Córdoba y sur de Cesar donde se pronostican lluvias al finalizar la tarde o durante las primeras horas de la noche.
ARCHIPIÉLAGO DE SAN ANDRÉS, PROVIDENCIA Y SANTA CATALINA	<b>VIERNES:</b> Cielo seminublado con predominio de tiempo seco a lo largo de la jornada. <b>SÁBADO:</b> En San Andrés, Providencia y Santa Catalina, se prevén condiciones secas con cielo seminublado en horas de la mañana y primeras horas de la tarde, no se descarta al finalizar la tarde aumento de la nubosidad y posibles lluvias ligeras.
PACÍFICA	<b>JUEVES:</b> Durante la mañana condiciones mayormente cubiertas a lo largo de la región con presencia de lluvias sobre el centro de Chocó, y de menor intensidad en las costas de Cauca y Valle del Cauca, en Nariño predominio de tiempo seco. Durante la tarde y horas de noche las lluvias tenderán a concentrarse hacia el sur, afectando el litoral de Valle del Cauca, Cauca y Nariño con precipitaciones de ligeras a moderadas; lluvias de menor intensidad en Chocó. <b>SÁBADO:</b> A lo largo de la jornada se esperan condiciones mayormente cubiertas con precipitaciones moderadas a fuertes en Chocó y en el litoral del Valle del Cauca; precipitaciones menos intensas en el litoral de Cauca y de Nariño. No se descarta la presencia de actividad eléctrica.
OCEANO PACÍFICO	<b>JUEVES:</b> A lo largo de la jornada se prevé nubosidad variada con lluvias de ligeras a moderadas especialmente sobre el litoral del centro y sur. <b>SÁBADO:</b> Se presentarán condiciones mayormente cubiertas con precipitaciones de ligeras a moderadas especialmente sobre el litoral centro y sur.
MAR CARIBE	<b>VIERNES:</b> Se espera durante el día tiempo seco y soleado con altas temperaturas del aire en amplios sectores del Mar Caribe Colombiano, salvo al occidente donde no se descarta mayor nubosidad con probabilidad de lluvias ligeras en horas finales de la tarde. <b>SÁBADO:</b> Persistirán las condiciones secas con cielo entre ligera y parcialmente nublado al centro y oriente del área, al occidente se estima mayor nubosidad con tiempo seco.
INSULAR PACÍFICO	<b>JUEVES:</b> Cielo entre parcial y mayormente nublado con probabilidad de lluvias en horas de la mañana en Gorgona; Precipitaciones de mayor intensidad en Malpelo especialmente para la tarde y noche. <b>SÁBADO:</b> Se prevé una jornada con cielo parcialmente nublado y predominio de tiempo seco en Malpelo y Gorgona.
AMAZÓNICA	<b>JUEVES:</b> Durante la mañana cielo entre parcial y mayormente cubierto con presencia de lluvias en sectores de Guainía, Vaupés y Amazonas. En horas de la tarde y de la noche presencia de lluvias entre moderadas y fuertes en sectores de Amazonas, Guainía, Vaupés y oriente de Caquetá; lluvias de menor intensidad en el Piedemonte Amazónico. Alta probabilidad de actividad eléctrica en los momentos de lluvia intensa. <b>SÁBADO:</b> Las lluvias se concentrarán en el oriente y sur de la región, en sectores de Guainía, Vaupés, Amazonas y Guaviare. En Putumayo y en Caquetá no se descartan lluvias hacia el piedemonte.
ORINOQUIA	<b>JUEVES:</b> Cielo entre despejado y parcialmente cubierto con predominio de tiempo seco, salvo en sectores del sur del Vichada donde se estiman precipitaciones al atardecer y en las primeras horas de la noche. <b>SÁBADO:</b> En gran parte de la región prevalecerán las condiciones secas, excepto en áreas del suroriente de Vichada donde se prevén lluvias después del mediodía o durante la noche.

## ALERTAS VIGENTES Y PRODUCTOS ADICIONALES

Para mayor información sobre el pronóstico del estado del tiempo, informes técnicos diarios, comunicados especiales, mapas diarios de temperaturas máximas y mínimas e información diaria de precipitación se sugiere consultar los siguientes enlaces:

- [MAPA DIARIO DE TEMPERATURA MÁXIMA.](#)
- [MAPA DIARIO DE TEMPERATURA MÍNIMA.](#)
- [INFORMACIÓN DIARIA DE PRECIPITACIÓN Y TEMPERATURA DE LOS PRINCIPALES AEROPUERTOS DEL PAÍS.](#)
- [MOSAICO MAPAS DE PRECIPITACIÓN DIARIA EN MILÍMETROS.](#)

### REGIÓN CARIBE

#### ALERTA ROJA: INCENDIOS DE LA COBERTURA VEGETAL

Amenaza alta de ocurrencia de incendios de la cobertura vegetal en zonas de bosques, cultivos y pastos, localizados en los siguientes municipios y sectores aledaños:

DEPARTAMENTO	MUNICIPIOS
ATLANTICO	Barranquilla, Galapa, Luruaco, Pijó, Puerto Colombia, Soledad.
BOLIVAR	Achí, Arjona, Cartagena De Indias, Cicuco, Córdoba, El Carmen De Bolívar, Hatillo de Loba, Magangué, Mahates, María La Baja, Mompóx, Montecristo, Morales, Pinillos, San Fernando, San Jacinto, San Jacinto del Cauca, San Juan Nepomuceno, Santa Catalina, Santa Rosa, Santa Rosa del Sur, Simití, Talaigua Nuevo, Turbaco, Turbaná, Zambrano.
CESAR	El Copey, La Paz, Manaure Balcón del Cesar, Pueblo Bello, Rio de Oro, San Alberto, San Diego, San Martín, Valledupar.
CORDOBA	Ayapel, Buenavista, Canalete, Cereté, Chima, Chinú, Ciénaga de Oro, Cotorra, La Apartada, Lórica, Los Córdobaes, Momil, Montelíbano, Montería, Moñitos, Planeta Rica, Pueblo Nuevo, Puerto Libertador, Purísima, Sahagún, San Andrés de Sotavento, San Antero, San Bernardo del Viento, San Carlos, San Pelayo, Tierralta, Valencia.
LA GUAJIRA	Albania, Barrancas, Dibulla, Distracción, El Molino, Fonseca, Hato Nuevo, La Jagua del Pilar, Maicao, Manaure, Riohacha, San Juan del Cesar, Uribia, Urumita, Villanueva.
MAGDALENA	Aracataca, Fundación, Plato, San Zenón, Santa Ana, Santa Bárbara de Pinto, Santa Marta, Sitionuevo, Tenerife.
SUCRE	Caimito, Chalán, Colosó, El Roble, Galeras, Guaranda, La Unión, Majagual, Sampués, San Benito Abad, San Marcos, San Onofre, Sucre, Tolú.

#### ALERTA NARANJA: INCENDIOS DE LA COBERTURA VEGETAL.

Amenaza baja a moderada de ocurrencia de incendios de la cobertura vegetal en zonas de bosques, cultivos y pastos, localizados en los siguientes municipios y sectores aledaños:

DEPARTAMENTO	MUNICIPIOS
BOLIVAR	Arenal, Tiquisio (Puerto Rico).
CESAR	Aguachica, Agustín Codazzi, Becerril, Bosconia, El Paso.
MAGDALENA	Ariguani (El Difícil), Nueva Granada, Pijiño del Carmen.

Especial atención ameritan Parque Nacional Natural Sierra Nevada de Santa Marta, Parque Nacional Natural Macuira.

### REGIÓN ANDINA

#### ALERTA ROJA: INCENDIOS DE LA COBERTURA VEGETAL

Amenaza alta de ocurrencia de incendios de la cobertura vegetal en zonas de bosques, cultivos y pastos, localizados en los siguientes municipios y sectores aledaños:

DEPARTAMENTO	MUNICIPIOS
ANTIOQUIA	Abejorral, Alejandría, Amalfi, Angostura, Anorí, Arboletes, Barbosa, Belmira, Briceño, Campamento, Carmen De Viboral, Carolina, Caucasia, Cisneros, Concepción, Copacabana, Dabeiba, Don Matías, Frontino, Girardota, Gómez Plata, Guadalupe, Guarne, Guatapé, Ituango, Marinilla, Medellín, Nechí, Necoclí, Peñol, Peque, Remedios, Rionegro, Sabanalarga, San Andrés, San José De La Montaña, San Juan de Urabá, San Pedro de Urabá, San Roque, San Vicente, Santa Rosa de Osos, Santo Domingo, Santuario, Tarazá, Toledo, Turbo, Uramita, Valdivia, Végachi, Yalí, Yarumal, Yolombó.
BOYACA	Almeida, Aquitania, Berbeo, Boavita, Briceño, Buenavista, Chiquinquirá, Chiscas, Chita, Chivor, Cómbita, Covarachía, Cubará, Duitama, El Cocuy, El Espino, Firavitoba, Gachantivá, Guacamayas, Guayatá, Güicán, Jericó, Santa Uvita, Labranzagrande, Maripí, Moniquirá, Nuevo Colón, Oicatá, Pachavita, Páez, Paipa, Pajarito, Panqueba, Pauna, Paya, Pisba, Saboyá, San Eduardo, San Pablo De Borbur, Santa Rosa de Viterbo, Santa Sofía, Santana, Sativanorte, Siachoque, Soatá, Socotá, Sogamoso, Somondoco, Susacón, Sutamarachán, Tipacoque, Toca, Tununguá, Turmequé, Tuta, Ventaquemada, Zetaquirá.
CAUCA	Corinto, Guachené, Miranda, Padilla, Puerto Tejada, San Sebastián, Villa Rica.

CONTINUACIÓN

DEPARTAMENTO	MUNICIPIOS
CUNDINAMARCA	Anapoima, Apulo, Bogotá, D.C., Cabrera, Cáqueza, Chipaque, Choachi, Chocontá, Fômeque, Fosca, Funza, Fúquene, Gutiérrez, Junín, La Calera, Quetame, Simijaca, Susa, Tenjo, Ubalá, Ubaque.
HUILA	Agrado, Altamira, Baraya, Colombia, Garzón, Gigante, Guadalupe, Hobo, Iquira, Neiva, Suaza, Tello, Tesalia, Yaguará.
NARIÑO	Aldana, Córdoba, Cuaspud (Carlosama), Cumbal, El Rosario, Guachucal, Ipiales, Pasto, Policarpa, Puerres.
NORTE DE SANTANDER	Ábrego, Arboledas, Cáchira, Cágota, Chitagá, Cucutilla, La Esperanza, La Playa, Labateca, Mutiscua, Ocaña, Pamplona, Pamplonita, Toledo, Villa Caro.
QUINDÍO	Armenia y Pijao.
SANTANDER	Albania, Barbosa, Barrancabermeja, Bolívar, California, Capitanejo, Carcasí, Cerrito, Charalá, Charta, Chipatá, El Playón, Florián, Guadalupe, Guavatá, Güepsa, Jesús María, La Belleza, La Paz, Macaravita, Matanza, Mogotes, Molagavita, Onzaga, Puente Nacional, Rionegro, Sabana de Torres, San Andrés, San Benito, San Joaquín, San Miguel, Suaita, Sucre, Tona, Vélez.
TOLIMA	Alpujarra, Cunday, Dolores, Icononzo, Prado, Roncesvalles, Villarrica.
VALLE DEL CAUCA	Cali, Candelaria, El Cerrito, Florida, Jamundí, La Cumbre, Palmira, Pradera, San Pedro, Trujillo, Tuluá, Vijes, Yumbo.

Especial atención ameritan Parque Nacional Natural Chingaza, Parque Nacional Natural Sumapaz, Parque Nacional Natural Las Hermosas, Parque Nacional Natural El Cocuy, Parque Nacional Natural Paramillo.

**ALERTA NARANJA: INCENDIOS DE LA COBERTURA VEGETAL.**

Amenaza baja a moderada de ocurrencia de incendios de la cobertura vegetal en zonas de bosques, cultivos y pastos, localizados en los siguientes municipios y sectores aledaños:

DEPARTAMENTO	MUNICIPIOS
ANTIOQUIA	Abriaquí, Cáceres, Cañasgordas, Caracolí, Granada, Maceo, Mutatá, Puerto Berrío, Segovia.
BOYACA	Caldas, Coper, Miraflores, Muzo, Otanche, San Mateo, Villa de Leiva.
CAUCA	Caloto, Patía (El Bordo), San Sebastián, Santander de Quilichao.
CUNDINAMARCA	Arbeláez, Chía, Cota, El Rosal, Facatativá, Fusagasugá, Madrid, Mosquera, Pandí, San Bernardo, San Francisco, Sibaté, Sylvania, Subachoque, Tabio, Tibacuy, Une, Útica, Venecia.
HUILA	Algeciras, Santa María y Teruel.
NARIÑO	Pupiales.
QUINDÍO	Armenia, Pijao, La Tebaida y Génova
SANTANDER	El Guacamayo, El Peñón, Galán, Puerto Wilches
TOLIMA	Chaparral, Coyaima, Melgar, Natagaima, Ortega.
VALLE DEL CAUCA	Bolívar y Riófrio.

Especial atención ameritan Parque Nacional Natural Chingaza, Parque Nacional Natural Sumapaz, Parque Nacional Natural Las Hermosas, Parque Nacional Natural El Cocuy, Parque Nacional Natural Paramillo.

**ALERTA AMARILLA: NIVELES BAJOS EN EL RÍO MAGDALENA**

Se mantiene alerta amarilla en el río Magdalena en la estación Barrancabermeja debido a que los niveles de agua se encuentran estables en el rango de valores bajos, los cuales pueden presentar restricciones en la navegación fluvial para embarcaciones de carga principalmente. Se recomienda a los usuarios estar atentos a los comunicados que en tal sentido pueden emitir las capitanías del Puerto.

**REGIÓN PACÍFICA**

**ALERTA ROJA: DESLIZAMIENTOS DE TIERRA**

Amenaza moderada de probabilidad de ocurrencia de deslizamientos de tierra en áreas inestables y de ladera de los municipios de:

DEPARTAMENTO	MUNICIPIOS
CAUCA	El Tambo, López y Timbiquí.

**ALERTA NARANJA: DESLIZAMIENTOS DE TIERRA**

Amenaza moderada de probabilidad de ocurrencia de deslizamientos de tierra en áreas inestables y de ladera de los municipios de:

DEPARTAMENTO	MUNICIPIOS
CAUCA	Guapi y Piamonte.
CHOCO	Quibdó
NARIÑO	Barbacoas, Ricaurte, Tumaco, Roberto Payan y Magüí.

**REGIÓN ORINOQUIA**

**ALERTA ROJA: INCENDIOS DE LA COBERTURA VEGETAL**

Amenaza alta de ocurrencia de incendios de la cobertura vegetal en zonas de bosques, cultivos y pastos, localizados en los siguientes municipios y sectores aledaños:

DEPARTAMENTO	MUNICIPIOS
ARAUCA	Arauca, Arauquita, Cravo Norte, Fortul, Puerto Rondón, Tame.
CASANARE	Aguazul, Chámeza, Hato Corozal, La Salina, Monterrey, Nunchía, Orocué, Paz De Ariporo, Pore, Recetor, Sácama, San Luis De Palenque, Támara, Tauramena, Trinidad, Yopal.
META	Acacias, Barranca de Upiá, Cabuyaro, Cubarral, Fuente de Oro, Guamal, La Macarena, Mapiropán, Puerto Gaitán, Puerto Lleras, San Juan de Arama, San Martín, Uribe, Vistahermosa.
VICHADA	Santa Rosalía, Cumaribo y La Primavera.

**ALERTA NARANJA: INCENDIOS EN LA COBERTURA VEGETAL.**

Amenaza moderada de ocurrencia de incendios de la cobertura vegetal en zonas de bosques, cultivos y pastos, localizados en los siguientes municipios y sectores aledaños:

DEPARTAMENTO	MUNICIPIOS
ARAUCA	Saravena.
CASANARE	Villanueva.
META	Castilla La Nueva, Mesetas, San Carlos de Guaroa.

Especial atención ameritan Parque Nacional Natural Cordillera de los Picachos.

**REGIÓN AMAZÓNICA**

**ALERTA ROJA: INCENDIOS DE LA COBERTURA VEGETAL**

Amenaza alta de ocurrencia de incendios de la cobertura vegetal en zonas de bosques, cultivos y pastos, localizados en los siguientes municipios y sectores aledaños:

DEPARTAMENTO	MUNICIPIOS
CAQUETÁ	Florencia y Solano.
GUAVIARE	San José del Guaviare.
GUAINÍA	Calamar, Miraflores, San José del Guaviare.

**ALERTA NARANJA: INCENDIOS EN LA COBERTURA VEGETAL.**

Amenaza moderada de ocurrencia de incendios de la cobertura vegetal en zonas de bosques, cultivos y pastos, localizados en los siguientes municipios y sectores aledaños:

DEPARTAMENTO	MUNICIPIOS
CAQUETÁ	Cartagena del Chairá, El Doncello, El Paujil, Puerto Rico, San Vicente del Caguán.
GUAINÍA	Cacahual, Inírida.
PUTUMAYO	Puerto Leguizamo, Santiago.

## MAR CARIBE

### ALERTA NARANJA: VIENTO Y OLEAJE

A lo largo de la jornada prevalecerán condiciones adversas por cuenta del viento que mantendrá velocidades entre 25 y 35 nudos (46 Km/h - 63 Km/h), por lo que la altura del oleaje se verá afectada y oscilará entre 3.0 - 5.0 metros, presentando sus mayores valores hacia el centro y occidente del mar Caribe colombiano. Por lo anterior se recomienda extremar las medidas de seguridad para el tránsito de embarcaciones menores y para el flujo de bañistas en playa.

### ALERTA AMARILLA: PLEAMAR

Hasta el próximo 3 de marzo, se presentará una de las mareas astronómicas más significativas del mes sobre el Mar Caribe colombiano, por lo anterior, se recomienda a las embarcaciones menores o de bajo calado consultar con las Capitanías de puerto.

## OCÉANO PACÍFICO

### ALERTA AMARILLA: TIEMPO LLUVIOSO

Para el día de hoy se prevé abundante nubosidad y lluvias de moderadas a fuertes en amplios sectores de la zona marítima nacional, las de mayor consideración se advierten sobre el litoral de Chocó, Valle del Cauca y Cauca. No se descarta actividad eléctrica y rachas de viento. Se recomienda consulta con las capitanías de puerto antes de zarpar.

Omar FRANCO TORRES, Director General  
Christian EUSCÁTEGUI COLLAZOS, Jefe Oficina del Servicio de Pronósticos y Alertas  
\*\*\*\*\*

Profesionales de turno:  
Jhon VALENCIA, Leidy RODRIGUEZ, Oscar MARTINEZ, Patricia LEON, Carlos ORTEGON, Inés CUBILLOS y Juan Francisco ALAMEDA.

Internet: <http://www.ideam.gov.co>  
Correos electrónicos: [servicio@ideam.gov.co](mailto:servicio@ideam.gov.co), [alertas@ideam.gov.co](mailto:alertas@ideam.gov.co)  
Calle 25 d # 96b - 70, piso 3. Bogotá, D.C.  
Teléfono: 3527160 ext. 1334-1336.

Siganos en: **Twitter:** @IDEAMColombia; **Facebook:** [www.facebook.com/ideam.instituto](http://www.facebook.com/ideam.instituto)  
**YouTube:** Canal de Instituto IDEAM / <http://www.youtube.com/user/InstitutoIDEAM>

**ALERTA ROJA PARA TOMAR ACCIÓN** Advierte a los sistemas de prevención y atención de desastres sobre la amenaza que puede ocasionar un fenómeno con efectos adversos sobre la población, el cual requiere la atención inmediata por parte de la población y de los cuerpos de atención y socorro. Se emite una alerta sólo cuando la identificación de un evento extraordinario indique la probabilidad de amenaza inminente y cuando la gravedad del fenómeno implique la movilización de personas y equipos, interrumpiendo el normal desarrollo de sus actividades cotidianas.

**ALERTA NARANJA PARA PREPARARSE** Indica la presencia de un fenómeno. No implica amenaza inmediata y como tanto es catalogado como un mensaje para informarse y prepararse. El aviso implica vigilancia continua ya que las condiciones son propicias para el desarrollo de un fenómeno, sin que se requiera permanecer alerta.

**ALERTA AMARILLA PARA INFORMARSE** Es un mensaje oficial por el cual se difunde información. Por lo regular se refiere a eventos observados, reportados o registrados y puede contener algunos elementos de pronóstico a manera de orientación. Por sus características pretéritas y futuras difiere del aviso y de la alerta, y por lo general no está encaminado a alertar sino a informar.

**CONDICIONES NORMALES** Indica que no existe ninguna clase de alerta para la región o zona mencionada.

°C: grados Celsius; m: metros; mm: milímetros; msnm: metros sobre nivel del mar;  
Km/h: kilómetros por hora

GOES: Geostationary Operational Environmental Satellites (Satélite Geoestacionario Operacional Ambiental).

GOES-13 es el designado GOES-Este, localizado en 75° W sobre el ecuador geográfico.  
HLC: hora local colombiana

PNN: Parque Nacional Natural; SFF: Santuario de Fauna y Flora