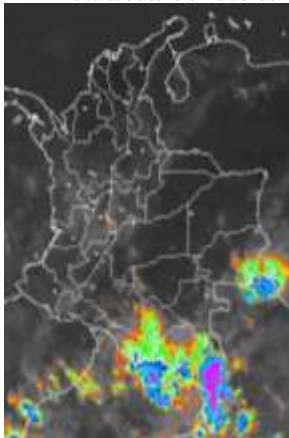


CONDICIONES HIDROMETEOROLÓGICAS ACTUALES

En la mayor parte del Territorio nacional prevalecen las condiciones secas desde temprano, con poca nubosidad en las regiones Caribe y Orinoquia y en el norte de la Andina. Las nubes más densas acompañadas de precipitaciones se han concentrado en la Amazonia y en sectores de Tolima y suroccidente de Cundinamarca. El pronóstico para los próximos días anticipa la continuidad de tiempo seco en las regiones Caribe y Orinoquia. La Amazónica y Pacífica con alta probabilidad de lluvias y la región Andina con mayor cantidad de nubosidad y precipitaciones especialmente hacia el sur.

IMÁGEN SATELITAL

Imagen IDEAM * 25 de febrero de 2015 * Hora 8.45 a.m. HLC.



PRONÓSTICO CONDICIONES METEOROLÓGICAS ESPECIALES

ÁREA DEL VOLCÁN CERRO MACHÍN			
En la mañana y hasta entrada la tarde prevalecerá el tiempo seco, luego se advierten precipitaciones dispersas.			
El SERVICIO GEOLOGICO COLOMBIANO lo reporta en nivel AMARILLO (III): CAMBIOS EN EL COMPORTAMIENTO DE LA ACTIVIDAD VOLCÁNICA . 4.80 -75.62			
ELEVACIÓN (pies)	DIRECCIÓN	VELOCIDAD	
		NUDOS	Km/h
10,000	ESTE	5	9
18,000	SUROESTE	5 - 10	9 - 18
24,000	OESTE	10 - 15	18 - 28
30,000	VARIABLE	5	9
ÁREA DEL VOLCÁN NEVADO DEL HUILA			
Cielo entre parcialmente cubierto y cubierto con lluvias a diferentes horas			
El SERVICIO GEOLOGICO COLOMBIANO lo reporta en nivel AMARILLO (III): CAMBIOS EN EL COMPORTAMIENTO DE LA ACTIVIDAD VOLCÁNICA . 2.92 -76.05			
ELEVACIÓN (pies)	DIRECCIÓN	VELOCIDAD	
		NUDOS	Km/h
10,000	ESTE	5	9
18,000	OESTE	5	9
24,000	OESTE	10 - 20	18 - 36
30,000	OESTE	10 - 15	18 - 28
ÁREA DEL VOLCÁN GALERAS			
Cielo parcialmente nublado con tiempo seco en el día, por la noche no se descartan precipitaciones dispersas			
El SERVICIO GEOLOGICO COLOMBIANO lo reporta en nivel AMARILLO (III): CAMBIOS EN EL COMPORTAMIENTO DE LA ACTIVIDAD VOLCÁNICA . 1.55 -77.37			
ELEVACIÓN (pies)	DIRECCIÓN	VELOCIDAD	
		NUDOS	Km/h
10,000	VARIABLE	5	9
18,000	SUROESTE	5 - 10	9 - 18
24,000	OESTE	10 - 20	18 - 36
30,000	NOROESTE	10 - 15	18 - 28
ÁREA DEL VOLCÁN NEVADO DEL RUIZ			
Se pronostican lluvias al final de la tarde y durante algunas horas de la noche, luego de una mañana seca.			
El SERVICIO GEOLOGICO COLOMBIANO lo reporta en nivel AMARILLO (III): CAMBIOS EN EL COMPORTAMIENTO DE LA ACTIVIDAD VOLCÁNICA . 4.89 -75.32			
ELEVACIÓN (pies)	DIRECCIÓN	VELOCIDAD	
		NUDOS	Km/h
10,000	VARIABLE	5	9
18,000	SUROESTE	5 - 10	9 - 18
24,000	OESTE	10 - 15	18 - 28
30,000	OESTE	5 - 10	9 - 18
ÁREA DEL COMPLEJO VOLCÁNICO CHILES-CERRO NEGRO			
Se esperan condiciones nubosas con precipitaciones de variada intensidad a diferentes horas.			
El SERVICIO GEOLOGICO COLOMBIANO lo reporta en nivel AMARILLO (III): CAMBIOS EN EL COMPORTAMIENTO DE LA ACTIVIDAD VOLCÁNICA . 0.81 -77.93 // 0.76 -77.95			
ELEVACIÓN (pies)	DIRECCIÓN	VELOCIDAD	
		NUDOS	Km/h
10,000	NOROESTE	5	9
18,000	OESTE	5 - 10	9 - 18
24,000	OESTE	10 - 20	18 - 36
30,000	NOROESTE	10 - 20	18 - 36

LO MÁS DESTACADO

ALERTA ROJA. PARA TOMAR ACCIÓN **ALERTA NARANJA. PARA PREPARARSE** **ALERTA AMARILLA. PARA INFORMARSE**

LLUVIAS	Las precipitaciones más significativas se presentaron sobre la región Pacífica y la Andina. El mayor volumen ha sido registrado en el municipio de Santa Rosa de Cabal (Risaralda) , con 70.1 mm .
ALERTA ROJA	<ul style="list-style-type: none"> Por amenaza alta de incendios en la cobertura vegetal en amplios sectores de las regiones Caribe, Andina y Orinoquia.
ALERTA NARANJA	<ul style="list-style-type: none"> Por amenaza moderada de incendios en la cobertura vegetal en amplios sectores de las regiones Caribe, Andina, Orinoquia y Amazonia. Por probabilidad moderada de deslizamientos de tierra en sectores de los departamentos de Caldas y Chocó. Por viento y oleaje considerable, en amplios sectores del mar Caribe colombiano.
ALERTA AMARILLA	<ul style="list-style-type: none"> Aunque no se han presentado heladas, en las últimas 48 horas se han registrado descensos considerables de las temperaturas mínimas en el altiplano Cundiboyacense, por lo cual se recomienda a los agricultores, ganaderos y floricultores, estar atentos a nuevas informaciones emitidas por el IDEAM, debido a que persistirán las condiciones de cielos despejados, humedad relativa baja en horas de la tarde y alta radiación durante el día, condiciones que favorecerán la ocurrencia de descensos de la temperatura para la madrugada. Por descenso en los niveles del río Magdalena, aunque los actuales registros no han generado restricciones en la navegación.

ALTOS VALORES DE RADIACIÓN ULTRAVIOLETA ENTRE LOS MESES DE ENERO Y MARZO DEL 2015

Debido a los bajos valores de ozono que se presentan en el país normalmente a finales y principios de año y a la poca nubosidad que se espera se presente en gran parte del territorio nacional durante los primeros meses del 2015, principalmente en horas de la mañana y primeras horas de la tarde, se incrementarán los valores de radiación ultravioleta en superficie y se recomienda: evitar la exposición directa al Sol entre las 9 de la mañana y las 4 de la tarde, usar ropa protectora cuando se está exponiendo al Sol (camisa de manga larga, sombreros de ala ancha, lentes protectores), usar bloqueadores solares para la piel con un factor de protección 30 o mayor y por último, deben tener especial cuidado las personas de piel blanca y los niños. Lo anterior es porque el ozono absorbe la radiación ultravioleta procedente del Sol y si su cantidad disminuye durante el periodo mencionado anteriormente, aumentará la radiación ultravioleta en superficie, lo cual puede producir eritemas (quemaduras de la piel por exposición al Sol), acelera el envejecimiento de la piel y puede producir cáncer de piel, daños oculares y afectar el sistema inmunológico. Los valores altos de radiación ultravioleta se presentarán en todo el territorio nacional, pero los máximos se darán en las zonas montañosas, en particular al sur de Antioquia, Santanderes, Tolima, Eje Cafetero, Boyacá, Cundinamarca, Huila, Cauca y Nariño.



Consulte todos los días el pronóstico del tiempo y las alertas hidrometeorológicas vigentes del IDEAM, en un formato de calidad. Alrededor de las 7:30 a. m. está a disposición del público en www.ideam.gov.co. Se puede ver también en dispositivos móviles. [AQUÍ](#)

TEMPERATURAS MÁXIMAS

A continuación se relacionan los municipios donde en las últimas 24 horas se registraron temperaturas iguales o superiores a **35.0°C**:

DEPARTAMENTO	MUNICIPIO
AMAZONAS	La Chorrera (36.4).
BOLIVAR	Carmen de Bolívar (37.0), Zambrano (36.6), Magangué (36.4), Arjona (36.3), María La Baja (35.4)
CASANARE	Orocúé (35.6).
CESAR	Valledupar (38.4), Codazzi (37.4), La Gloria (35.4) y Chiriguán (35.2).
CORDOBA	Montería (36.4), Planeta Rica (35.9), Ciénaga de Oro (36.2), Ayapel (36.2), Sahagún (35.4) y Loricá (35.2).
CUNDINAMARCA	Jerusalén (35.4).
GUAVIARE	San José del Guaviare (35.0).
HUILA	Agrado (35.2) y Villavieja (35.0).
LA GUAJIRA	Urumita (36.4)
MAGDALENA	Pivijay (36.4).

CONTINUACIÓN TEMPERATURA MÁXIMAS

DEPARTAMENTO	MUNICIPIO
META	Puerto López (35.3), Barranca de Upiá (35.0) y Vistahermosa (35.0).
SANTANDER	El Palmar (35.2) y Barrancabermeja (35.0).
SUCRE	Corozal (36.2) y Sampués (36.0)
TOLIMA	Valle de San Juan (36.0), Guamo (35.2) y Flandes (35.2).
VICHADA	Cumaribo (35.0).

TEMPERATURAS MÍNIMAS

A continuación se relacionan los municipios donde en las últimas 24 horas se registraron temperaturas menores o iguales a 5.0°C:

DEPARTAMENTO	MUNICIPIO
BOYACÁ	Toca (4.2), Paipa (4.8)
CUNDINAMARCA	Tabio (50.0).

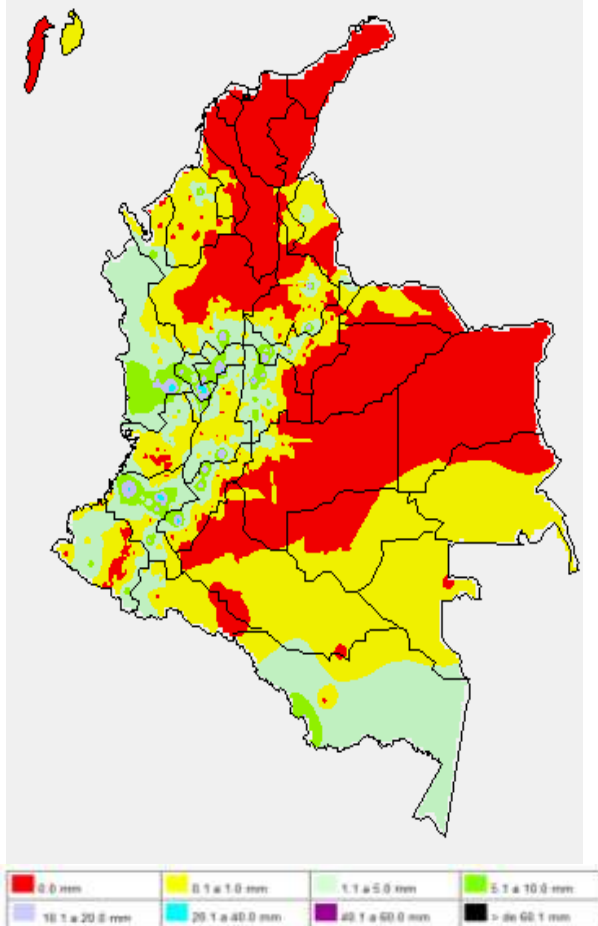
PRECIPITACIONES

A continuación se relacionan los municipios donde en las últimas 24 horas se registraron precipitaciones iguales o superiores a 15 mm:

DEPARTAMENTO	MUNICIPIO
ANTIOQUIA	San Francisco (19.0).
BOYACÁ	Muzo (20.0).
CALDAS	Marquetalia (30.0), Manzanares (20.7) y Manizales (16.5)..
CAUCA	Piendamó (40.3), López de Micay (21.0), Opopodó (19.0) y San Sebastián (15.8).
CHOCÓ	San José del Palmar (32.3)
CUNDINAMARCA	Nocaima (28.0) y Bogotá D. C. (20.5)
HUILA	La Plata (28.0), Natagaima (24.0), Aipe (18.4) y Santa María (15.5).
RISARALDA	Santa Rosa de Cabal (70.1).
SANTANDER	Piedecuesta (24.1) y Encino (20.0).

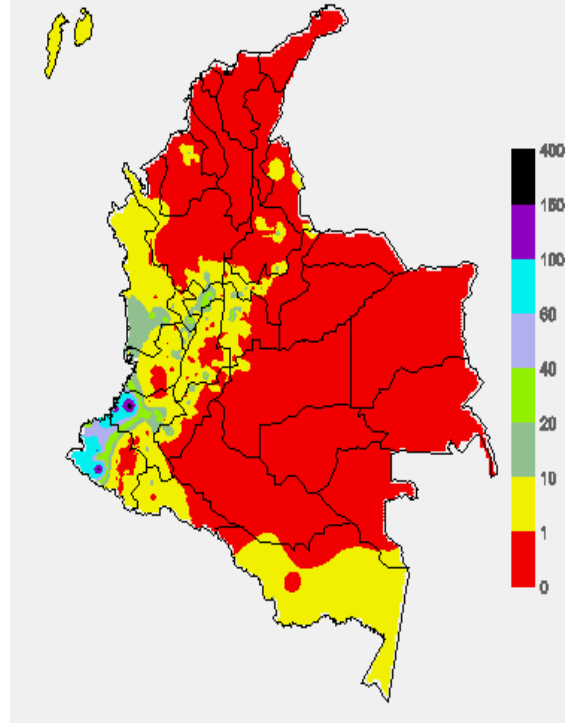
MAPA DE PRECIPITACIÓN DIARIA

Desde las 7:00 a.m. del martes 24 de febrero hasta las 7:00 a.m. del miércoles 25 de febrero de 2015.



MAPA DE PRECIPITACIÓN ACUMULADA DE LOS ÚLTIMOS 3 DÍAS

Desde las 7:00 a.m. del domingo 22 de febrero hasta las 7:00 a.m. del martes 24 de febrero de 2015.



ESTADO DE LOS EMBALSES

A continuación se relacionan los volúmenes útiles diarios (expresados en porcentaje) de acuerdo con información consultada en la siguiente dirección electrónica de XM. <http://ido.xm.com.co/ido/SitePages/hidrologia.aspx?q=reservas>

ZONA	EMBALSE	VOLUMEN ÚTIL DIARIO (%)		
ANTIOQUIA	MIEL I	60.38		
	MIRAFLORES	70.30		
	PEÑOL	73.97		
	PLAYAS	67.72		
	PORCE II	47.15		
	PORCE III	38.43		
	PUNCHINÁ	31.56		
	RIOGRANDE2	55.46		
	SAN LORENZO	37.79		
CARIBE	TRONERAS	26.76		
CENTRO	URRÁ I	66.40		
	AGREGADO BOGOTÁ	55.28	NEUSA	66.65
			SISGA	67.30
			TOMINÉ	51.59
	BETANIA	77.33		
	MUÑA	44.21		
	PRADO	75.98		
	SOGAMOSO	42.60		
	CHUZA	52.42		
	ESMERALDA	48.06		
GUAVIO	49.31			
VALLE DEL CAUCA	ALTO ANCHICAYÁ	23.94		
	CALIMA 1	84.43		
	SALVAJINA	42.56		

PRONÓSTICO METEOROLÓGICO (miércoles 25 y jueves 26 de febrero de 2015)

REGIÓN	PRONÓSTICO
SABANA DE BOGOTÁ	MIÉRCOLES: en la mañana y hasta entrada la tarde se pronostican condiciones secas, luego se advierten precipitaciones en sectores del norte, oriente y occidente de la ciudad y de la sabana. La temperatura máxima del aire se aproximará a 19°C. JUEVES: nubosidad variable con predominio de tiempo seco en la mañana y primeras horas de la tarde, luego se prevén lluvias en áreas del noroccidente y nororiental de la ciudad y de la sabana. Temperatura mínima y máxima pronosticada en 9°C y 20°C.
ANDINA	MIÉRCOLES: en la mañana prevalecerán las condiciones secas, salvo en sectores del Tolima donde se prevén algunas lluvias. Al final de la tarde y durante algunas horas de la noche son estimadas precipitaciones de ligeras a moderadas en zonas de Antioquia, sur de Santander, Risaralda, Caldas, Quindío, Cundinamarca, suroccidente de Boyacá, Valle del Cauca, y Cauca. JUEVES: cielo entre parcialmente cubierto y cubierto con lluvias temprano en la mañana, al final de la tarde y durante algunas horas de la noche en Antioquia, Tolima y Huila. En áreas de Cundinamarca, Risaralda, Caldas, Quindío, Valle del Cauca, Cauca y Nariño se esperan precipitaciones al final de la tarde y durante la noche, luego de una mañana seca.
CARIBE	MIÉRCOLES: en la mayor parte del área se prevé tiempo seco con escasa nubosidad, salvo en el sur de Bolívar donde se advierten precipitaciones al atardecer o durante algunas horas de la noche. JUEVES: cielo entre despejado y parcialmente cubierto con condiciones secas, salvo en áreas del sur de Córdoba y en el Urabá donde se pronostican lluvias al finalizar la tarde o por la noche.
ARCHIPIÉLAGO DE SAN ANDRÉS, PROVIDENCIA Y SANTA CATALINA	MIÉRCOLES: aunque en el archipiélago se pronostican condiciones secas no se descartan lluvias ocasionales particularmente en horas de la tarde y noche. JUEVES: San Andrés, Providencia y Santa Catalina, aunque predominará el tiempo seco no se descartan precipitaciones esporádicas.
PACÍFICA	MIÉRCOLES: en la mañana y hasta entrada la tarde se advierten condiciones secas, luego se estiman precipitaciones en el sur de Chocó y en algunas áreas de Valle del Cauca, Cauca y Nariño. JUEVES: en la mañana y primeras horas de la tarde se pronostica tiempo seco, después se prevén lluvias en el sur de Chocó y en sectores de Cauca y Nariño.
OCEANO PACÍFICO	MIÉRCOLES: en la mayor parte del Pacífico colombiano predominará el tiempo seco con cielo parcialmente cubierto, salvo en áreas localizadas enfrente del litoral caucano y nariñense donde se esperan precipitaciones a diferentes horas. JUEVES: nubosidad variable con condiciones secas, excepto en algunos sectores localizados frente a la costa central y sur donde se pronostican lluvias de variada intensidad temprano en la mañana, al atardecer y durante algunas horas de la noche.
MAR CARIBE	MIÉRCOLES: en la mayor parte del Caribe colombiano se prevé tiempo seco con cielo entre despejado y parcialmente cubierto, salvo en el occidente donde no se descartan lluvias ocasionales. Los vientos alcanzarán intensidades entre moderadas a fuertes. JUEVES: cielo entre despejado y parcialmente nublado con predominio de condiciones secas y vientos entre moderados y fuertes, especialmente en alta mar. En la tarde y noche no se descartan precipitaciones esporádicas en el occidente del Caribe nacional.
INSULAR PACÍFICO	MIÉRCOLES: Malpelo y Gorgona con previsión de lluvias intermitentes durante la jornada. JUEVES: en Malpelo y Gorgona se advierten precipitaciones temprano en la mañana, al atardecer y durante algunas horas de la noche.
AMAZÓNICA	MIÉRCOLES: en la mayor parte de la región persistirán las condiciones nubosas con lluvias a diferentes horas en oriente de Caquetá, Guainía, Vaupés y Amazonas. En sectores de Guaviare y occidente de Caquetá y Putumayo se esperan precipitaciones al final de la tarde o durante algunas horas de la noche. JUEVES: cielo entre parcialmente cubierto y cubierto con precipitaciones intermitentes en sectores de Guainía, Vaupés, Amazonas y Guaviare. En Putumayo y Caquetá se pronostican lluvias al atardecer y durante la noche.
ORINOQUIA	MIÉRCOLES: cielo entre despejado y parcialmente cubierto con predominio de tiempo seco, salvo en sectores del sur del Meta y Vichada donde se estiman precipitaciones al atardecer o durante algunas horas de la noche. JUEVES: en gran parte de la región prevalecerán las condiciones secas, excepto en áreas del Meta y suroriente de Vichada donde se prevén lluvias después del mediodía o durante la noche.

ALERTAS VIGENTES Y PRODUCTOS ADICIONALES

Para mayor información sobre el pronóstico del estado del tiempo, informes técnicos diarios, comunicados especiales, mapas diarios de temperaturas máximas y mínimas e información diaria de precipitación se sugiere consultar los siguientes enlaces:

- [MAPA DIARIO DE TEMPERATURA MÁXIMA.](#)
- [MAPA DIARIO DE TEMPERATURA MÍNIMA.](#)
- [INFORMACIÓN DIARIA DE PRECIPITACIÓN Y TEMPERATURA DE LOS PRINCIPALES AEROPUERTOS DEL PAÍS.](#)
- [MOSAICO MAPAS DE PRECIPITACIÓN DIARIA EN MILÍMETROS.](#)

REGIÓN CARIBE

ALERTA ROJA: INCENDIOS DE LA COBERTURA VEGETAL

Amenaza alta de ocurrencia de incendios de la cobertura vegetal en zonas de bosques, cultivos y pastos, localizados en los siguientes municipios y sectores aledaños:

DEPARTAMENTO	MUNICIPIOS
ATLANTICO	Barranquilla, Galapa, Luruaco, Pijó, Puerto Colombia, Soledad.
BOLIVAR	Achí, Arjona, Cartagena De Indias, Cicuco, Córdoba, El Carmen De Bolívar, Hatillo de Loba, Magangué, Mahates, María La Baja, Mompox, Montecristo, Morales, Pinillos, San Fernando, San Jacinto, San Jacinto del Cauca, San Juan Nepomuceno, Santa Catalina, Santa Rosa, Santa Rosa del Sur, Simití, Talaigua Nuevo, Turbaco, Turbaná, Zambrano.
CESAR	El Copey, La Paz, Manaure Balcón del Cesar, Pueblo Bello, Río de Oro, San Alberto, San Diego, San Martín, Valledupar.
CORDOBA	Ayapel, Buenavista, Canalete, Cereté, Chima, Chinú, Ciénaga de Oro, Cotorra, La Apartada, Loricá, Los Córdoba, Momil, Montelíbano, Montería, Moñitos, Planeta Rica, Pueblo Nuevo, Puerto Libertador, Purísima, Sahagún, San Andrés de Sotavento, San Antero, San Bernardo del Viento, San Carlos, San Pelayo, Tierralta, Valencia.
LA GUAJIRA	Albania, Barrancas, Dibulla, Distracción, El Molino, Fonseca, Hato Nuevo, La Jagua del Pilar, Maicao, Manaure, Riohacha, San Juan del Cesar, Uribia, Urumita, Villanueva.
MAGDALENA	Aracataca, Fundación, Plato, San Zenón, Santa Ana, Santa Bárbara de Pinto, Santa Marta, Sitionuevo, Tenerife.
SUCRE	Caimito, Chalán, Colosó, El Roble, Galeras, Guaranda, La Unión, Majagual, Sampués, San Benito Abad, San Marcos, San Onofre, Sucre, Tolú.

ALERTA NARANJA: INCENDIOS DE LA COBERTURA VEGETAL.

Amenaza baja a moderada de ocurrencia de incendios de la cobertura vegetal en zonas de bosques, cultivos y pastos, localizados en los siguientes municipios y sectores aledaños:

DEPARTAMENTO	MUNICIPIOS
BOLIVAR	Arenal, Tiquisio (Puerto Rico).
CESAR	Aguchica, Agustín Codazzi, Becerril, Bosconia, El Paso.
MAGDALENA	Ariquani (El Difícil), Nueva Granada, Pijiño del Carmen.

Especial atención ameritan Parque Nacional Natural Sierra Nevada de Santa Marta, Parque Nacional Natural Macuira.

REGIÓN ANDINA

ALERTA ROJA: INCENDIOS DE LA COBERTURA VEGETAL

Amenaza alta de ocurrencia de incendios de la cobertura vegetal en zonas de bosques, cultivos y pastos, localizados en los siguientes municipios y sectores aledaños:

DEPARTAMENTO	MUNICIPIOS
ANTIOQUIA	Abejorral, Alejandría, Amalfi, Angostura, Anorí, Arboletes, Barbosa, Belmira, Briceño, Campamento, Carmen De Viboral, Carolina, Caucasia, Cisneros, Concepción, Copacabana, Dabeiba, Don Matías, Frontino, Girardota, Gómez Plata, Guadalupe, Guarne, Guatapé, Itango, Marinilla, Medellín, Nechí, Necoclí, Peñol, Peque, Remedios, Rionegro, Sabanalarga, San Andrés, San José De La Montaña, San Juan de Urabá, San Pedro de Urabá, San Roque, San Vicente, Santa Rosa de Osos, Santo Domingo, Santuario, Tarazá, Toledo, Turbo, Uramita, Valdivia, Vegachi, Yalí, Yarumal, Yolombó.
BOYACA	Almeida, Aquitania, Berbeo, Boavita, Briceño, Buenavista, Chiquinquirá, Chiscas, Chita, Chivor, Cóbbita, Covarachía, Cubará, Duitama, El Cocuy, El Espino, Firavitoba, Gachantivá, Guacamayas, Guayatá, Güicán, Jericó, La Uvita, Labranzagrande, Mariquí, Moniquirá, Nuevo Colón, Oicatá, Pachavita, Páez, Paipa, Pajarito, Panqueba, Pauna, Paya, Pisba, Saboyá, San Eduardo, San Pablo De Borbur, Santa Rosa de Viterbo, Santa Sofía, Santana, Sativanorte, Siachoque, Soatá, Socotá, Sogamoso, Somondoco, Susacón, Sutamarichán, Tipacoque, Toca, Tununguá, Turmequé, Tuta, Ventaquemada, Zetaquirá.
CAUCA	Corinto, Guachené, Miranda, Padilla, Puerto Tejada, San Sebastián, Villa Rica.

DEPARTAMENTO	MUNICIPIOS
CUNDINAMARCA	Anapoima, Apulo, Bogotá, D.C., Cabrera, Cáqueza, Chipaque, Choachí, Chocontá, Fomeque, Fosca, Funza, Fúquene, Gutiérrez, Junín, La Calera, Quetame, Simijaca, Susa, Tenjo, Ubalá, Ubaque.
HUILA	Agrado, Altamira, Baraya, Colombia, Garzón, Gigante, Guadalupe, Hobo, Iquira, Neiva, Suaza, Tello, Tesalia, Yaguará.
NARIÑO	Aldana, Córdoba, Cuaspud (Carlosama), Cumbal, El Rosario, Guachucal, Ipiales, Pasto, Policarpa, Puerres.
NORTE DE SANTANDER	Ábrego, Arboledas, Cáchira, Cácuta, Chitagá, Cucutilla, La Esperanza, La Playa, Labateca, Mutiscua, Ocaña, Pamplona, Pamplonita, Toledo, Villa Caro.
QUINDÍO	Armenia y Pijao.
SANTANDER	Albania, Barbosa, Barrancabermeja, Bolívar, California, Capitanejo, Carcasí, Cerrito, Charalá, Charta, Chipatá, El Playón, Florián, Guadalupe, Guavatá, Güepsa, Jesús María, La Belleza, La Paz, Macaravita, Matanza, Mogotes, Molagavita, Onzaga, Puente Nacional, Rionegro, Sabana de Torres, San Andrés, San Benito, San Joaquín, San Miguel, Suaita, Sucre, Tona, Vélez.
TOLIMA	Alpujarra, Cunday, Dolores, Icononzo, Prado, Roncesvalles, Villarrica.
VALLE DEL CAUCA	Calí, Candelaria, El Cerrito, Florida, Jamundí, La Cumbre, Palmira, Pradera, San Pedro, Trujillo, Tuluá, Vijes, Yumbo.

Especial atención ameritan Parque Nacional Natural Chingaza, Parque Nacional Natural Sumapaz, Parque Nacional Natural Las Hermosas, Parque Nacional Natural El Cocuy, Parque Nacional Natural Paramillo.

ALERTA NARANJA: DESLIZAMIENTOS DE TIERRA

Amenaza moderada de probabilidad de ocurrencia de deslizamientos de tierra en áreas inestables y de ladera de los municipios de:

DEPARTAMENTO	MUNICIPIOS
CALDAS	Santa Rosa de Cabal.

ALERTA NARANJA: INCENDIOS DE LA COBERTURA VEGETAL.

Amenaza baja a moderada de ocurrencia de incendios de la cobertura vegetal en zonas de bosques, cultivos y pastos, localizados en los siguientes municipios y sectores aledaños:

DEPARTAMENTO	MUNICIPIOS
ANTIOQUIA	Abriaquí, Cáceres, Cañasgordas, Caracolí, Granada, Maceo, Mutatá, Puerto Berrío, Segovia.
BOYACA	Caldas, Coper, Miraflores, Muzo, Otanche, San Mateo, Villa de Leiva.
CAUCA	Caloto, Patía (El Bordo), San Sebastián, Santander de Quilichao.
CUNDINAMARCA	Arbeláez, Chía, Cota, El Rosal, Facatativá, Fusagasugá, Madrid, Mosquera, Pandí, San Bernardo, San Francisco, Sibaté, Silvania, Subachoque, Tabío, Tibacuy, Une, Útica, Venecia.
HUILA	Algeciras, Santa María y Teruel.
NARIÑO	Pupiales.
QUINDÍO	Armenia, Pijao, La Tebaida y Génova
SANTANDER	El Guacamayo, El Peñón, Galán, Puerto Wilches
TOLIMA	Chaparral, Coyaima, Melgar, Natagaima, Ortega.
VALLE DEL CAUCA	Bolívar y Riofrío.

Especial atención ameritan Parque Nacional Natural Chingaza, Parque Nacional Natural Sumapaz, Parque Nacional Natural Las Hermosas, Parque Nacional Natural El Cocuy, Parque Nacional Natural Paramillo.

ALERTA AMARILLA TIEMPO LLUVIOSO

Los niveles reportados en la estación de Barrancabermeja (Santander) son Bajos, y es posible que de mantenerse la tendencia de descenso, se puedan presentar algunas restricciones en la navegación fluvial debido al estrechamiento del canal navegable, especialmente en el Kilómetro 610 (ubicado aguas debajo de la confluencia del río Sogamoso al Magdalena, aproximadamente unos 2 Kilómetros). Se recomienda estar atentos a las informaciones emitidas por la capitania del puerto, especialmente para embarcaciones de calado considerable. Se destaca que hasta el momento no se tienen ninguna restricción.

REGIÓN PACÍFICA

ALERTA ROJA: DESLIZAMIENTOS DE TIERRA.

Amenaza alta a muy alta de probabilidad de ocurrencia de deslizamientos de tierra en áreas inestables y de ladera de los municipios de:

DEPARTAMENTO	MUNICIPIOS
CHOCÓ	El Tambo, López de Micay y Timbiquí.
NARIÑO	Ricaurte y Barbacoas.

ALERTA NARANJA: DESLIZAMIENTOS DE TIERRA

Amenaza moderada de probabilidad de ocurrencia de deslizamientos de tierra en áreas inestables y de ladera de los municipios de:

DEPARTAMENTO	MUNICIPIOS
CAUCA	Guapi.
NARIÑO	Magüí (Payán).

REGIÓN ORINOQUIA

ALERTA ROJA: INCENDIOS DE LA COBERTURA VEGETAL

Amenaza alta de ocurrencia de incendios de la cobertura vegetal en zonas de bosques, cultivos y pastos, localizados en los siguientes municipios y sectores aledaños:

DEPARTAMENTO	MUNICIPIOS
ARAUCA	Arauca, Arauquita, Cravo Norte, Fortul, Puerto Rondón, Tame.
CASANARE	Aguazul, Chámeza, Hato Corozal, La Salina, Monterrey, Nunchía, Orocué, Paz De Ariporo, Pore, Receter, Sácama, San Luis De Palenque, Támara, Tauramena, Trinidad, Yopal.
META	Acacias, Barranca de Upiá, Cabuyaro, Cubarral, Fuente de Oro, Guamal, La Macarena, Mapiripán, Puerto Gaitán, Puerto Lleras, San Juan de Arama, San Martín, Uribe, Vistahermosa.
VICHADA	Santa Rosalía, Cumaribo y La Primavera.

ALERTA NARANJA: INCENDIOS EN LA COBERTURA VEGETAL.

Amenaza moderada de ocurrencia de incendios de la cobertura vegetal en zonas de bosques, cultivos y pastos, localizados en los siguientes municipios y sectores aledaños:

DEPARTAMENTO	MUNICIPIOS
ARAUCA	Saravena.
CASANARE	Villanueva.
META	Castilla La Nueva, Mesetas, San Carlos de Guaroa.

Especial atención ameritan Parque Nacional Natural Cordillera de los Picachos.

REGIÓN AMAZÓNICA

ALERTA ROJA: INCENDIOS DE LA COBERTURA VEGETAL

Amenaza alta de ocurrencia de incendios de la cobertura vegetal en zonas de bosques, cultivos y pastos, localizados en los siguientes municipios y sectores aledaños:

DEPARTAMENTO	MUNICIPIOS
CAQUETÁ	Florencia y Solano.
GUAVIARE	San José del Guaviare.
GUAINÍA	Calamar, Miraflores, San José del Guaviare.

ALERTA NARANJA: INCENDIOS EN LA COBERTURA VEGETAL.

Amenaza moderada de ocurrencia de incendios de la cobertura vegetal en zonas de bosques, cultivos y pastos, localizados en los siguientes municipios y sectores aledaños:

DEPARTAMENTO	MUNICIPIOS
CAQUETÁ	Cartagena del Chairá, El Doncello, El Paujil, Puerto Rico, San Vicente del Caguán.
GUAINÍA	Cacahual, Inirida.
PUTUMAYO	Puerto Leguizamo, Santiago.

MAR CARIBE

ALERTA AMARILLA: POR OLEAJE Y VIENTO.

Para el día de hoy en amplios sectores del Caribe nacional, aguas adentro y sectores aledaños al litoral central y oriental, se mantendrá la amenaza para la navegación menor en embarcaciones de poco calado por cuenta del oleaje que variará entre 3.0 - 4.0 metros y el viento que se fluctuará entre 25 y 30 nudos (46 Km/h - 56 Km/h) con posibilidad de rachas mayores. Se recomienda a bañistas, tener cuidado con la altura del oleaje; de igual forma a embarcaciones pequeñas o de bajo calado consultar con las Capitánías de puerto antes de zarpar.

ALERTA AMARILLA: POR PLEAMAR.

Hasta el próximo 3 de marzo, se presentará una de las mareas astronómicas más significativas del mes sobre el Mar Caribe colombiano, por lo anterior, se recomienda a las embarcaciones menores o de bajo calado consultar con las Capitánías de puerto.

OCEANO PACIFICO

CONDICIONES NORMALES

Omar FRANCO TORRES, Director General
Christian EUSCÁTEGUI COLLAZOS, Jefe Oficina del Servicio de Pronósticos y Alertas

Profesionales de turno:

Óscar MARTÍNEZ, Édgar BLANCO, Mario MORENO, Nicolás CUADROS, Daniel USECHE, Araminta VEGA
y Alberto PARDO.

Internet: <http://www.ideam.gov.co>
Correos electrónicos: servicio@ideam.gov.co, alertas@ideam.gov.co
Calle 25 d # 96b - 70, piso 3. Bogotá, D.C.
Teléfono: 3527160 ext. 1334-1336.

Siganos en: **Twitter:** @IDEAMColombia; **Facebook:** www.facebook.com/ideam.instituto
YouTube: Canal de InstitutoIDEAM / <http://www.youtube.com/user/InstitutoIDEAM>

ALERTA ROJA. PARA TOMAR ACCIÓN Advierte a los sistemas de prevención y atención de desastres sobre la amenaza que puede ocasionar un fenómeno con efectos adversos sobre la población, el cual requiere la atención inmediata por parte de la población y de los cuerpos de atención y socorro. Se emite una alerta sólo cuando la identificación de un evento extraordinario indique la probabilidad de amenaza inminente y cuando la gravedad del fenómeno implique la movilización de personas y equipos, interrumpiendo el normal desarrollo de sus actividades cotidianas.

ALERTA NARANJA. PARA PREPARARSE Indica la presencia de un fenómeno. No implica amenaza inmediata y como tanto es catalogado como un mensaje para informarse y prepararse. El aviso implica vigilancia continua ya que las condiciones son propicias para el desarrollo de un fenómeno, sin que se requiera permanecer alerta.

ALERTA AMARILLA. PARA INFORMARSE Es un mensaje oficial por el cual se difunde información. Por lo regular se refiere a eventos observados, reportados o registrados y puede contener algunos elementos de pronóstico a manera de orientación. Por sus características pretéritas y futuras difiere del aviso y de la alerta, y por lo general no está encaminado a alertar sino a informar.

CONDICIONES NORMALES Indica que no existe ninguna clase de alerta para la región o zona mencionada.

°C: grados Celsius; m: metros; mm: milímetros; msnm: metros sobre nivel del mar;

Km/h: kilómetros por hora

GOES: Geostationary Operational Environmental Satellites (Satélite Geoestacionario Operacional Ambiental).

GOES-13 es el designado GOES-Este, localizado en 75° W sobre el ecuador geográfico.

HLC: hora local colombiana

PNN: Parque Nacional Natural; SFF: Santuario de Fauna y Flora