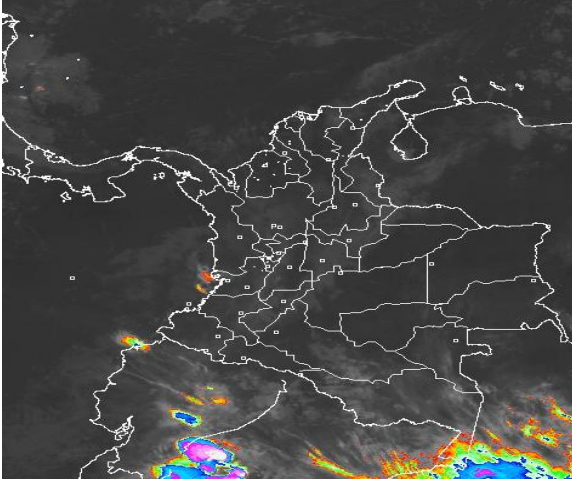


CONDICIONES HIDROMETEOROLÓGICAS ACTUALES

El País amanece el día de hoy con poca nubosidad, salvo en el oriente de Vaupés y Amazonas donde han tendido a mantenerse algunas nubes de estratos bajos, en desarrollo. En amplios sectores localizados por debajo de 1000 metros las condiciones tienden a ser muy calurosas desde temprano, situación que se espera continúe inclusive durante las próximas 72 horas.

IMÁGEN SATELITAL

Imagen IDEAM * 21 de febrero de 2015 * Hora 7.15 a.m. HLC.



LO MÁS DESTACADO

ALERTA ROJA. PARA TOMAR ACCIÓN **ALERTA NARANJA. PARA PREPARARSE** **ALERTA AMARILLA. PARA INFORMARSE**

LLUVIAS	Durante las últimas 24 horas se reportaron importantes lluvias en el Piedemonte amazónico, Antioquia, eje cafetero y en el área del archipiélago de San Andrés y Providencia. El mayor volumen ha sido registrado en el municipio de Mocoa, estación Puerto Limón (Putumayo) con 141.0 mm.
ALERTA ROJA	• Por amenaza alta de incendios en la cobertura vegetal en amplios sectores de las regiones Caribe y Orinoquia.
ALERTA NARANJA	• Por amenaza moderada de incendios en la cobertura vegetal en amplios sectores de las regiones Caribe, Andina y Orinoquia. • Por probabilidad moderada de deslizamientos de tierra en sectores de los departamentos de Caldas y Chocó.
PRONÓSTICO	• En la mayor parte del Territorio nacional prevalecerán las condiciones secas, muy soleadas y calurosas, particularmente en las regiones Caribe y Orinoquia y a lo largo de los valles interandinos, situación normal para la época que se espera se extienda hasta mediados o finales del mes de marzo. Además en el altiplano Cundiboyacense no se descartan descensos significativos de las temperaturas mínimas del aire en horas de las madrugadas de los próximos dos días.

PRONÓSTICO CONDICIONES METEOROLÓGICAS ESPECIALES

ÁREA DEL VOLCÁN CERRO MACHÍN

Durante la jornada se esperan condiciones secas y estables, al finalizar la tarde y durante la noche probabilidad de precipitaciones ligeras.

El SERVICIO GEOLOGICO COLOMBIANO lo reporta en nivel **AMARILLO (III): CAMBIOS EN EL COMPORTAMIENTO DE LA ACTIVIDAD VOLCÁNICA.** 4.80 -75.62

ELEVACIÓN (pies)	DIRECCIÓN	VELOCIDAD	
		NUDOS	Km/h
10,000	ESTE	0 - 5	0 - 9
18,000	ESTE	0 - 5	0 - 9
24,000	SURESTE	5 - 10	9 - 18
30,000	ESTE	5 - 10	9 - 18

ÁREA DEL VOLCÁN NEVADO DEL HUILA

Se espera condiciones secas con cielo ligeramente nublado. Al finalizar la tarde y algunas horas de la noche se esperan precipitaciones ligeras.

El SERVICIO GEOLOGICO COLOMBIANO lo reporta en nivel **AMARILLO (III): CAMBIOS EN EL COMPORTAMIENTO DE LA ACTIVIDAD VOLCÁNICA.** 4.80 -76.02

ELEVACIÓN (pies)	DIRECCIÓN	VELOCIDAD	
		NUDOS	Km/h
10,000	ESTE	0 - 5	0 - 9
18,000	NORESTE	0 - 5	0 - 9
24,000	ESTE	0 - 5	0 - 9
30,000	NORESTE	10 - 15	18 - 28

ÁREA DEL VOLCÁN GALERAS

Durante el día predominarán las condiciones secas con cielo parcialmente nublado. Al finalizar la jornada existe una probabilidad moderada de precipitaciones ligeras.

El SERVICIO GEOLOGICO COLOMBIANO lo reporta en nivel **AMARILLO (III): CAMBIOS EN EL COMPORTAMIENTO DE LA ACTIVIDAD VOLCÁNICA.** 1.55 -77.37

ELEVACIÓN (pies)	DIRECCIÓN	VELOCIDAD	
		NUDOS	Km/h
10,000	OESTE	0 - 5	0 - 9
18,000	SUROESTE	0 - 5	0 - 9
24,000	ESTE	5 - 10	9 - 18
30,000	NORESTE	5 - 10	9 - 18

ÁREA DEL VOLCÁN NEVADO DEL RUIZ

A lo largo de la jornada predominarán las condiciones secas y estables. En horas finales de la tarde y de la noche probabilidad moderada de precipitaciones ligeras.

El SERVICIO GEOLOGICO COLOMBIANO lo reporta en nivel **AMARILLO (III): CAMBIOS EN EL COMPORTAMIENTO DE LA ACTIVIDAD VOLCÁNICA.** 4.89 -75.32

ELEVACIÓN (pies)	DIRECCIÓN	VELOCIDAD	
		NUDOS	Km/h
10,000	NORTE	0 - 5	0 - 9
18,000	ESTE	0 - 5	0 - 9
24,000	ESTE	5 - 10	9 - 18
30,000	NORTE	15 - 20	28 - 36

ÁREA DEL COMPLEJO VOLCÁNICO CHILES-CERRO NEGRO

A lo largo de la jornada predominarán las condiciones secas y estables. En horas finales de la tarde y de la noche probabilidad moderada de precipitaciones ligeras.

El SERVICIO GEOLOGICO COLOMBIANO lo reporta en nivel **AMARILLO (III): CAMBIOS EN EL COMPORTAMIENTO DE LA ACTIVIDAD VOLCÁNICA.** 0.81 -77.93 // 0.76 -77.95

ELEVACIÓN (pies)	DIRECCIÓN	VELOCIDAD	
		NUDOS	Km/h
10,000	OESTE	0 - 5	0 - 9
18,000	SUROESTE	0 - 5	0 - 9
24,000	ESTE	5 - 10	9 - 18
30,000	NORESTE	5 - 10	9 - 18

ALTOS VALORES DE RADIACIÓN ULTRAVIOLETA ENTRE LOS MESES DE ENERO Y MARZO DEL 2015

Debido a los bajos valores de ozono que se presentan en el país normalmente a finales y principios de año y a la poca nubosidad que se espera se presente en gran parte del territorio nacional durante los primeros meses del 2015, principalmente en horas de la mañana y primeras horas de la tarde, se incrementarán los valores de radiación ultravioleta en superficie y se recomienda: evitar la exposición directa al Sol entre las 9 de la mañana y las 4 de la tarde, usar ropa protectora cuando se está exponiendo al Sol (camisa de manga larga, sombreros de ala ancha, lentes protectores), usar bloqueadores solares para la piel con un factor de protección 30 o mayor y por último, deben tener especial cuidado las personas de piel blanca y los niños. Lo anterior es porque el ozono absorbe la radiación ultravioleta precedente del Sol y si su cantidad disminuye durante el periodo mencionado anteriormente, aumentará la radiación ultravioleta en superficie, lo cual puede producir eritemas (quemaduras de la piel por exposición al Sol), acelera el envejecimiento de la piel y puede producir cáncer de piel, daños oculares y afectar el sistema inmunológico. Los valores altos de radiación ultravioleta se presentarán en todo el territorio nacional, pero los máximos se darán en las zonas montañosas, en particular al sur de Antioquia, Santanderes, Tolima, Eje Cafetero, Boyacá, Cundinamarca, Huila, Cauca y Nariño.

Consulte todos los días el pronóstico del tiempo y las alertas hidrometeorológicas vigentes del IDEAM, en un formato de calidad. Alrededor de las 7:30 a. m. está a disposición del público en www.ideam.gov.co. Se puede ver también en dispositivos móviles. [AQUÍ](#)

TEMPERATURAS MÁXIMAS

A continuación se relacionan los municipios donde en las últimas 24 horas se registraron temperaturas iguales o superiores a **35.0°C**:

DEPARTAMENTO	MUNICIPIO
AMAZONAS	La Chorrera (35.2°C).
BOLIVAR	María La Baja-Presa Ay Grande (35.6°C), María La Baja-San Pablo (35.6°C) y María La Baja-Nva. Florida (35.5°C).
CAQUETA	Florencia-Aeropuerto (35.6°C) y Valparaiso (35.2°C).
CASANARE	Orocúe (35.0°C).
CESAR	Valledupar-El Callao (37.0°C), Valledupar-Guaymaral (37.0°C), Valledupar-Aeropuerto (36.6°C), Valledupar-Villa Rosa (36.6°C) y Chiriguáná (35.0°C).
CORDOBA	Chima (36.0°C), Planeta Rica (35.7°C), Montería (35.0°C), Sahagún (35.0°C) y Tierralta (35.0°C).
CUNDINAMARCA	Jerusalén (36.0°C).
GUAINIA	Puerto Inírida (35.2°C).
GUAVIARE	San José Del Guaviare (35.0°C).
LA GUAJIRA	Urumitá (36.2°C).
META	Puerto López (35.2°C).
TOLIMA	Flandes (35.8°C), Saldaña (35.6°C), Espinal (35.4°C) y Guamo (35.0°C).
VICHADA	Puerto Carreño-Aeropuerto (35.6°C) y Cumaribo (35.0°C).

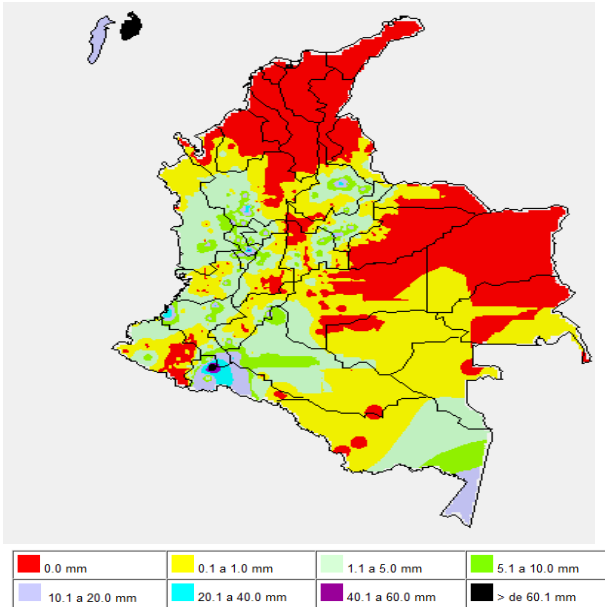
PRECIPITACIONES

A continuación se relacionan los municipios donde en las últimas 24 horas se registraron precipitaciones iguales o superiores a 20 mm:

DEPARTAMENTO	MUNICIPIO
ANTIOQUIA	Medellín-IDEAM (49,2), Caldas (30,0), Medellín-Aeropuerto (29,6) y Tamesis (25,4).
BOYACA	Tibaná (28,7), Iza (27,5) y Rondo (21,0).
CALDAS	Pensilvania (22,0).
CAQUETA	San José Del Fragua (21,9).
CAUCA	Timbiquí (36,0) y Santander De Quilichao (26,0).
CUNDINAMARCA	Chocontá (28,2) y La Calera (20,0).
CHOCO	Condoto (20,0).
PUTUMAYO	Mocoa-Puerto Limón (141,0) y Villagarzón (34,7).
RISARALDA	Santa Rosa De Cabal-San Remo (55,7) y Santa Rosa De Cabal-Termalés (38,5).
SAN ANDRÉS PROVIDENCIA Y SANTA CATALINA	Providencia (67,1) y San Andrés (20,9).
SANTANDER	Girón (35,0).

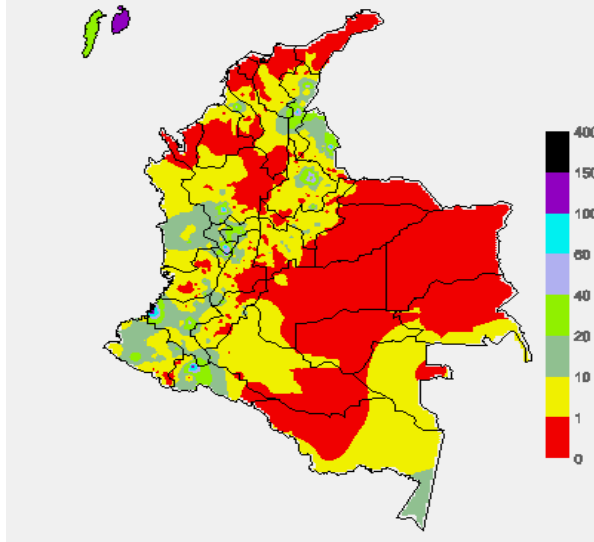
MAPA DE PRECIPITACIÓN DIARIA

Desde las 7:00 a.m. del viernes 20 de febrero hasta las 7:00 a.m. del sábado 21 de febrero de 2015.



MAPA DE PRECIPITACIÓN ACUMULADA DE LOS ÚLTIMOS 3 DÍAS

Desde las 7:00 a.m. del miércoles 18 de febrero hasta las 7:00 a.m. del sábado 21 de febrero de 2015.



ESTADO DE LOS EMBALSES

A continuación se relacionan los volúmenes útiles diarios (expresados en porcentaje) de acuerdo con información consultada en la siguiente dirección electrónica de XM. <http://ido.xm.com.co/ido/SitePages/hidrologia.aspx?q=reservas>

ZONA	EMBALSE	VOLUMEN ÚTIL DIARIO (%)	
ANTIOQUIA	MIEL I	66.76	
	MIRAFLORES	72.92	
	PEÑOL	75.46	
	PLAYAS	72.84	
	PORCE II	38.90	
	PORCE III	47.59	
	PUNCHINÁ	35.60	
	RIOGRANDEZ	60.49	
	SAN LORENZO	43.24	
	TRONERAS	21.81	
CARIBE	URRÁ I	70.74	
CENTRO	AGREGADO BOGOTÁ	NEUSA	66.88
		SISGA	68.05
		TOMINÉ	51.96
	BETANIA	77.63	
	MUÑA	45.88	
	PRADO	83.50	
	SOGAMOSO	45.68	
	CHUZA	53.86	
	ESMERALDA	49.62	
	GUAVIO	53.58	
VALLE DEL CAUCA	ALTO ANCHICAYÁ	17.30	
	CALIMA 1	86.99	
	SALVAJINA	46.25	

PRONÓSTICO METEOROLÓGICO (sábado 21 y domingo 22 de febrero de 2015)

REGIÓN	PRONÓSTICO
SABANA DE BOGOTÁ	SÁBADO: Durante la mañana se estima cielo ligeramente cubierto con predominio de tiempo seco. En horas de la tarde se prevé un aumento de nubosidad con probables lluvias ligeras sobre el norte y occidente de la ciudad, el resto de la ciudad condiciones secas. Se estima una temperatura mínima cercana a los 5,0° C y una máxima cercana a los 21,0°C. DOMINGO: Cielo entre parcial y mayormente cubierto predominando condiciones secas en la mañana. En la tarde se prevén precipitaciones en diferentes sectores del noroccidente de la ciudad y de la Sabana, el resto de la sabana se esperan condiciones secas.
ANDINA	SÁBADO: En horas de la mañana y gran parte de la tarde se prevén condiciones de tiempo seco a lo largo de la región con cielo entre ligero a parcialmente nublado. Al finalizar la tarde y noche, son probables lluvias sobre el sur de Santander, Occidente del altiplano Cundiboyacense, zonas de montaña de Huila, Cauca y Nariño, occidente de Antioquia y Risaralda. DOMINGO: En el transcurso de la jornada se prevé que las lluvias se presenten el centro y sur de la región en la mañana y tarde. Las lluvias más intensas en sectores de montaña de Cauca y Nariño, Magdalena medio, Altiplano Cundiboyacense y Eje Cafetero.
CARIBE	SÁBADO: En el transcurso de la jornada se prevé tiempo seco en amplios sectores de la región con probabilidad de altas temperaturas hacia el mediodía, con escasa nubosidad. DOMINGO: Cielo semicubierto con predominio de tiempo seco y soleado en la región, situación que persistirá a lo largo del día y durante las primeras horas de la tarde. Hacia la noche mayor nubosidad con presencia de lluvias dispersas al sur de la región.
ARCHIPIÉLAGO DE SAN ANDRÉS, PROVIDENCIA Y SANTA CATALINA	SÁBADO: Durante la jornada se estima cielo entre ligera y parcialmente cubierto con predominio de tiempo seco, la finalizar la tarde no se descarta lloviznas. DOMINGO: A lo largo de la jornada se mantendrán las condiciones de cielo nublado. Hacia la tarde y la noche predominarán las condiciones secas y lluvias
PACÍFICA	SÁBADO: En horas de la mañana se prevé cielo seminublado con predominio de tiempo seco en gran parte de la región, salvo por algunas lluvias sobre el litoral de Valle del Cauca. Durante la tarde se estiman condiciones de cielo semicubierto con lluvias entre ligeras y moderadas Nariño y Cauca. En la noche sobre sectores de Nariño, Cauca y Valle del Cauca. Precipitaciones de menor intensidad en el sur de Chocó. DOMINGO: Se mantendrán las condiciones de cielo mayormente cubierto con lluvias y/o lloviznas en diferentes sectores de Nariño, Cauca, Valle del Cauca y en el sur de Chocó.
OCEANO PACÍFICO	SÁBADO: Se esperan condiciones de lluvia entre ligeras y moderadas en el centro y sur de la zona marítima y en sectores aledaños al litoral de Nariño, Cauca y Valle del Cauca. DOMINGO: Cielo parcialmente nublado con precipitaciones entre ligeras y moderadas en el centro y sur del área, especialmente en zonas de costa de Cauca, Valle del Cauca y en Nariño.

CONTINUACION PRONÓSTICO

MAR CARIBE	SÁBADO: En la jornada se estima cielo ligeramente nublado con condiciones secas, pero no se descartan lluvias en el extremo occidental del mar Caribe. DOMINGO: Se espera tiempo seco en amplios sectores de la zona marítima nacional, excepto en zonas del occidente donde se estiman lloviznas.
INSULAR PACÍFICO	SÁBADO: En el área de la Isla Gorgona se estiman lluvias y/o lloviznas ligeras en horas de la tarde, mientras que en Malpelo prevalecerán las condiciones de tiempo seco. DOMINGO: En Malpelo se mantendrán las condiciones de tiempo seco y en Gorgona son previstas precipitaciones.
AMAZÓNICA	SÁBADO: En la jornada se estima cielo seminublado con lluvias sobre el suroriente de Amazonas y Vaupés, en el resto de la región predominarán las condiciones secas. DOMINGO: Cielo mayormente nublado con lluvias moderadas acompañadas en algunos casos de actividad eléctrica en el oriente y occidente de la región, en zonas de Amazonas, Vaupés y Putumayo. Predominio de tiempo seco bajo cielo parcialmente nublado en el centro del área.
ORINOQUIA	SÁBADO: En amplios sectores de la región se prevé que se presente cielo ligeramente cubierto con predominio de tiempo seco durante la jornada. DOMINGO: Cielo entre ligera y parcialmente nublado con predominio de tiempo seco y soleado.

ALERTAS VIGENTES Y PRODUCTOS ADICIONALES

Para mayor información sobre el pronóstico del estado del tiempo, informes técnicos diarios, comunicados especiales, mapas diarios de temperaturas máximas y mínimas e información diaria de precipitación se sugiere consultar los siguientes enlaces:

- [MAPA DIARIO DE TEMPERATURA MÁXIMA.](#)
- [MAPA DIARIO DE TEMPERATURA MÍNIMA.](#)
- [INFORMACIÓN DIARIA DE PRECIPITACIÓN Y TEMPERATURA DE LOS PRINCIPALES AEROPUERTOS DEL PAÍS.](#)
- [MOSAICO MAPAS DE PRECIPITACIÓN DIARIA EN MILÍMETROS.](#)

REGIÓN CARIBE

ALERTA ROJA: INCENDIOS DE LA COBERTURA VEGETAL

Amenaza alta de ocurrencia de incendios de la cobertura vegetal en zonas de bosques, cultivos y pastos, localizados en los siguientes municipios y sectores aledaños:

DEPARTAMENTO	MUNICIPIOS
ATLANTICO	Barranquilla, Galapa, Juan de Acosta, Luruaco, Malambo, Piojó, Puerto Colombia, Soledad y Tubará.
BOLIVAR	Achí, Arjona, Cartagena de Indias, Cicuco, Clemencia, Córdoba, El Carmen de Bolívar, Hatillo de Loba, Magangué, Mahates, María La Baja, Mompós, Montecristo, Morales, Pinillos, San Fernando, San Jacinto, San Jacinto del Cauca, San Juan Nepomuceno, Santa Catalina, Santa Rosa, Santa Rosa del Sur, Simití, Talaigua Nuevo, Turbaco, Turbaná y Zambano.
CESAR	Agustín Codazzi, Becerril, El Paso, La Paz, Manauare Balcón del Cesar, Pueblo Bello, San Diego, San Martín y Valledupar.
CORDOBA	Ayapel, Buenavista, Canalete, Cereté, Chima, Chinú, Ciénaga de Oro, Colorra, La Apartada, Loricca, Los Córdoba, Momil, Montelíbano, Montería, Moñitos, Planeta Rica, Pueblo Nuevo, Purísima, Sahagún, San Andrés de Sotavento, San Antero, San Bernardo del Viento, San Carlos, San Pelayo, Tierralta y Valencia.
LA GUAJIRA	Albania, Barrancas, Dibulla, Distracción, El Molino, Fonseca, Hato Nuevo, La Jagua del Pilar, Maicao, Manaure, Riohacha, San Juan del Cesar, Uribia, Urumita y Villanueva.
MAGDALENA	Aracataca, Ariguani (El Difícil), Fundación, Nueva Granada, Pijiño del Carmen, Plato, San Sebastián de Buenavista, San Zenón, Santa Ana, Santa Bárbara de Pinto, Santa Marta, Sitionuevo y Tenerife.
SUCRE	Caimito, El Roble, Galeras, Guaranda, La Unión, Majagual, Sampués, San Benito Abad, San Marcos, San Onofre, Sucre y Tolú.

Especial atención ameritan Parque Nacional Natural Sierra Nevada de Santa Marta.

ALERTA NARANJA: INCENDIOS DE LA COBERTURA VEGETAL.

Amenaza baja a moderada de ocurrencia de incendios de la cobertura vegetal en zonas de bosques, cultivos y pastos, localizados en los siguientes municipios y sectores aledaños:

DEPARTAMENTO	MUNICIPIOS
BOLIVAR	San Estanislao y Villanueva.
CESAR	Astrea, Bosconia, El Copey, Rio de Oro y San Alberto.
CORDOBA	Puerto Libertador.
MAGDALENA	Algarrobo, Chivolo, Ciénaga, El Retén, Pivijay, Remolino y Sabanas de San Ángel.
SUCRE	Caimito, El Roble, Gieras, Guaranda, Majagual, Sucre, Tolú y Tolviejo

REGIÓN ANDINA

ALERTA ROJA: INCENDIOS DE LA COBERTURA VEGETAL

Amenaza alta de ocurrencia de incendios de la cobertura vegetal en zonas de bosques, cultivos y pastos, localizados en los siguientes municipios y sectores aledaños:

DEPARTAMENTO	MUNICIPIOS
ANTIOQUIA	Abriaquí, Angostura, Arboletes, Cañasgordas, Caramanta, Caucaia, Dabeiba, Frontino, Necoclí, San Juan de Urabá, San Pedro de Urabá, Turbo y Uramita.
BOYACA	Somondoco y Sutatenza.
CAUCA	Corinto, Guachene, Miranda, Padilla, Puerto Tejada, San Sebastián y Villa Rica.
CUNDINAMARCA	Anapoima, Apulo, Arbeláez, Bogotá, D.C., Cabrera, Chiquaque, Choachí, Cota, El Rosal, Facatativá, Fomeque, Funza, Fúquene, Fusagasugá, La Calera, Madrid, Mosquera, Nilo, Pandi, San Bernardo, Sibate, Sylvania, Simijaca, Soacha, Susa, Tenjo, Tibacuy, Tocaima y Venecia.
HUILA	Altamira, Baraya, Colombia, Garzón, Gigante, Hobo, Paicol, Tarqui, Tello, Teruel, Tesalia, Villavieja y Yaguará.
NARIÑO	Córdoba y Puerres.
NORTE DE SANTANDER	Cáchira y Pamplona.
QUINDIO	Armenia y Pijao.
SANTANDER	Barrancabermeja, California, Charta, Matanza, Molagavita, San Andrés.
TOLIMA	Cunday, Dolores, Icononzo y Melgar.
VALLE DEL CAUCA	Andalucía, Bugalagrande, Caicedonia, Cali, Candelaria, El Cerrito, Florida, Jamundí, La Cumbre, Palmira, Pradera, Riofrío, San Pedro, Sevilla, Trujillo, Tuluá, Vijes y Yumbo.

Especial atención ameritan Parque Nacional Natural Chingaza, Parque Nacional Natural Sumapaz, Parque Nacional Natural Las Hermosas, Parque Nacional Natural El Cocuy, Parque Nacional Natural Paramillo.

ALERTA NARANJA: DESLIZAMIENTOS DE TIERRA

Amenaza moderada de probabilidad de ocurrencia de deslizamientos de tierra en áreas inestables y de ladera de los municipios de:

DEPARTAMENTO	MUNICIPIOS
CALDAS	Samaná.

ALERTA NARANJA: INCENDIOS DE LA COBERTURA VEGETAL.

Amenaza baja a moderada de ocurrencia de incendios de la cobertura vegetal en zonas de bosques, cultivos y pastos, localizados en los siguientes municipios y sectores aledaños:

DEPARTAMENTO	MUNICIPIOS
ANTIOQUIA	Buriticá, Copacabana, Fredonia, Girardota, Guarne, Ituango, Marinilla, Medellín, Nechí, Rionegro, Santa Rosa de Osos y Tarazá.
BOYACA	Almeida, Buenavista, Chivor, Cúltiva, Firavitoba, Garagoa, Guateque, Guayatá, Guicán, Iza, Labranzagrande, Maripí, Pachavita, Páez, Paipa, Pesca, Rondón, Sogamoso, Susacón, Toca, Tota, Turmequé y Ventaquemada.
CAUCA	Buenos Aires, Caloto, Santander de Quilichao y Suárez.
CUNDINAMARCA	Agua de Dios, Beltrán, Bojacá, Cáqueza, Carmen de Carupa, Chía, Chocontá, El Colegio, Guachetá, Jerusalén, La Mesa, Machetá, Manta, Pasca, Quetame, Sesquíle, Suesca, Tibiritá, Ubaque, Une, Villapinzón, Viotá y Yacopí.
HUILA	Acevedo, Agrado, Algeciras, Elias, Guadalupe, La Argentina, La Plata, Neiva, Pital, Suaza y Timaná.
NORTE DE SANTANDER	Ábrego, Chitagá, La Playa, Ocaña y Villa Caro.
QUINDIO	La Tebaida.
SANTANDER	Barichara, Cepitá, Cerrito, Guaca, Piedecuesta, San Gil, Santa Bárbara y Zapatoca.
TOLIMA	Alpujarra, Ambalema, Carmen de Apicalá, Coello, Coyaima, Espinal, Guamo, Prado, Purificación, Roncesvalles, San Antonio y Villarrica.
VALLE DEL CAUCA	Bolívar, Buga, Roldanillo, Yotoco y Zarzal.

REGIÓN PACÍFICA

ALERTA NARANJA: DESLIZAMIENTOS DE TIERRA

Amenaza moderada de probabilidad de ocurrencia de deslizamientos de tierra en áreas inestables y de ladera de los municipios de:

DEPARTAMENTO	MUNICIPIOS
CHOCÓ	Atrato (Yuto) y Quibdó.

REGIÓN ORINOQUIA

ALERTA ROJA: INCENDIOS DE LA COBERTURA VEGETAL

Amenaza alta de ocurrencia de incendios de la cobertura vegetal en zonas de bosques, cultivos y pastos, localizados en los siguientes municipios y sectores aledaños:

DEPARTAMENTO	MUNICIPIOS
CASANARE	Tauramena.
META	Barranca de Upía y Uribe.

ALERTA NARANJA: INCENDIOS EN LA COBERTURA VEGETAL.

Amenaza moderada de ocurrencia de incendios de la cobertura vegetal en zonas de bosques, cultivos y pastos, localizados en los siguientes municipios y sectores aledaños:

DEPARTAMENTO	MUNICIPIOS
ARAUCA	Arauca.
CASANARE	Aguazul, Maní, Monterrey, Orocué, Paz de Ariporo, San Luis de Palenque, Trinidad y Villanueva.
META	Cabuyaro, Mesetas, Puerto Gaitán, Puerto Lleras y Villavicencio.
VICHADA	Puerto Carreño y Santa Rosalía.

Especial atención ameritan Parque Nacional Natural Cordillera de los Picachos.

REGIÓN AMAZÓNICA

ALERTA NARANJA: INCENDIOS EN LA COBERTURA VEGETAL.

Amenaza moderada de ocurrencia de incendios de la cobertura vegetal en zonas de bosques, cultivos y pastos, localizados en los siguientes municipios y sectores aledaños:

DEPARTAMENTO	MUNICIPIOS
CAQUETA	El Doncello, Florencia, Puerto Rico y San Vicente del Caguán.

MAR CARIBE

ALERTA AMARILLA: POR OLEAJE Y VIENTO.

Se espera para cercanías al Archipiélago de San Andrés y Providencia condiciones de vientos fuertes con rachas de hasta 37 nudos (19 m/s), la dirección del viento predominará del norte-noreste, y la altura del oleaje fluctuará entre los 3,0 y 4,0 m. durante el día se estima abundante nudosidad con lluvias de variada intensidad al finalizar la tarde. En cercanías a las costas de Córdoba, Sucre, Bolívar y Magdalena, se estiman vientos con rachas de hasta 20 nudos (10 m/s) con dirección noreste, la altura del oleaje fluctuará entre 1.5 y 2.0 m. Se prevé escasa nubosidad y predominio de tiempo seco.

Debido a esta condición adversa se recomienda extremar las medidas de seguridad para el tránsito de embarcaciones menores y para los turistas en playaarpar.

OCEANO PACÍFICO

ALERTA AMARILLA PLEAMAR.

Hasta el día mañana 22 de febrero, se espera una de las mareas astronómicas más significativas del mes en el litoral Pacífico colombiano, se recomienda a habitantes costeros estar atentos a la culminación del fenómeno.

Omar FRANCO TORRES, Director General
Christian EUSCÁTEGUI COLLAZOS, Jefe Oficina del Servicio de Pronósticos y Alertas

Profesionales de turno:
Carlos A. PINZÓN, Hanner R. ORJUELA, Freddy GARRIDO, Adriana P. BARBOSA y Daniel USECHE.

Internet: <http://www.ideam.gov.co>
Correos electrónicos: servicio@ideam.gov.co, alertas@ideam.gov.co
Calle 25 d # 96b - 70, piso 3. Bogotá, D.C.
Teléfono: 3527160 ext. 1334-1336.

Siganos en: Twitter: @IDEAMColombia; Facebook: www.facebook.com/ideam.instituto
YouTube: Canal de InstitutoIDEAM / <http://www.youtube.com/user/InstitutoIDEAM>

ALERTA ROJA. PARA TOMAR ACCIÓN Advierte a los sistemas de prevención y atención de desastres sobre la amenaza que puede ocasionar un fenómeno con efectos adversos sobre la población, el cual requiere la atención inmediata por parte de la población y de los cuerpos de atención y socorro. Se emite una alerta sólo cuando la identificación de un evento extraordinario indique la probabilidad de amenaza inminente y cuando la gravedad del fenómeno implique la movilización de personas y equipos, interrumpiendo el normal desarrollo de sus actividades cotidianas.

ALERTA NARANJA. PARA PREPARARSE Indica la presencia de un fenómeno. No implica amenaza inmediata y como tanto es catalogado como un mensaje para informarse y prepararse. El aviso implica vigilancia continua ya que las condiciones son propicias para el desarrollo de un fenómeno, sin que se requiera permanecer alerta.

ALERTA AMARILLA. PARA INFORMARSE Es un mensaje oficial por el cual se difunde información. Por lo regular se refiere a eventos observados, reportados o registrados y puede contener algunos elementos de pronóstico a manera de orientación. Por sus características pretéritas y futuras difiere del aviso y de la alerta, y por lo general no está encaminado a alertar sino a informar.

CONDICIONES NORMALES Indica que no existe ninguna clase de alerta para la región o zona mencionada.

°C: grados Celsius; m: metros; mm: milímetros; msnm: metros sobre nivel del mar;

Km/h: kilómetros por hora

GOES: Geostationary Operational Environmental Satellites (Satélite Geoestacionario Operacional Ambiental).

GOES-13 es el designado GOES-Este, localizado en 75° W sobre el ecuador geográfico.

HLC: hora local colombiana

PNN: Parque Nacional Natural; SFF: Santuario de Fauna y Flora