

El IDEAM comunica al Sistema Nacional de Gestión del Riesgo (SNGR) y al Sistema Nacional Ambiental (SINA) Bogotá D. C., martes 17 de febrero de 2015
Hora de actualización 11:33 a. m. HLC

CONDICIONES HIDROMETEOROLÓGICAS ACTUALES

Durante las primeras horas del día han persistido las condiciones secas en gran parte del país, estas condiciones se espera perduren en gran parte de la jornada. Sin embargo, en horas de la tarde, se estiman sobre el suroriente del país en sectores de los departamentos de Amazonas, Guainía, Vaupés y sectores de Caquetá y Putumayo se presenten lluvias en ligeras y moderadas.

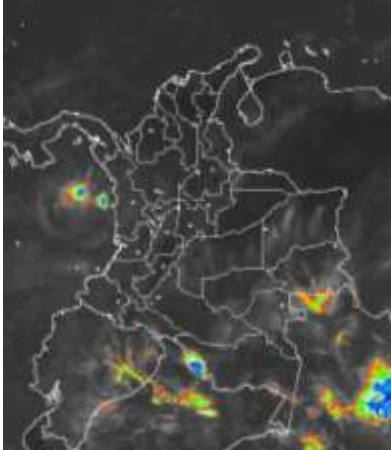
LO MÁS DESTACADO

ALERTA ROJA. PARA TOMAR ACCIÓN **ALERTA NARANJA. PARA PREPARARSE** **ALERTA AMARILLA. PARA INFORMARSE**

LLUVIAS	Durante las últimas 24 horas disminuyeron las precipitaciones a nivel nacional, Solo ingresaron lluvias en sectores de las Regiones Andina y Pacífica., el mayor volumen fue registrado en el municipio de Timbiquí (Cauca) , con 60 mm .
ALERTA ROJA	<ul style="list-style-type: none"> • Persiste la amenaza alta de incendios en la cobertura vegetal en sectores de las regiones Caribe y Orinoquía. • Probabilidad alta de deslizamientos de tierra en sectores de alta pendiente de la región Andina.
ALERTA NARANJA	<ul style="list-style-type: none"> • Persiste la amenaza moderada de incendios en la cobertura vegetal en sectores de las regiones Caribe, Andina y Orinoquía. • Por probabilidad de deslizamientos de tierra en sectores de las regiones Andina y Pacífica.
OTROS	• Hasta mediados o finales de marzo del presente año prevalecerá la temporada seca o de menos lluvias en la mayor parte del País, se recomienda a la comunidad en general estar atentos al seguimiento de las condiciones meteorológicas y a los boletines que de manera extraordinaria emita la Oficina de Pronósticos y Alertas del IDEAM.

IMÁGEN SATELITAL

Imagen IDEAM * 17 de febrero de 2015 * Hora 8.45 a.m. HLC.



PRONÓSTICO CONDICIONES METEOROLÓGICAS ESPECIALES

ÁREA DEL VOLCÁN CERRO MACHÍN			
Durante la jornada condiciones parcialmente cubiertas bajo tiempo seco.			
El SERVICIO GEOLOGICO COLOMBIANO lo reporta en nivel AMARILLO (III) ; CAMBIOS EN EL COMPORTAMIENTO DE LA ACTIVIDAD VOLCÁNICA . 4.80 -75.62			
ELEVACIÓN (pies)	DIRECCIÓN	VELOCIDAD	
		NUDOS	Km/h
10,000	SURESTE	0 - 5	0 - 9
18,000	ESTE	15 - 20	28 - 36
24,000	ESTE	20 - 25	36 - 47
30,000	ESTE	20 - 25	36 - 47
ÁREA DEL VOLCÁN NEVADO DEL HUILA			
Durante la jornada condiciones parcialmente cubiertas bajo tiempo seco			
El SERVICIO GEOLOGICO COLOMBIANO lo reporta en nivel AMARILLO (III) ; CAMBIOS EN EL COMPORTAMIENTO DE LA ACTIVIDAD VOLCÁNICA . 2.92 -76.05			
ELEVACIÓN (pies)	DIRECCIÓN	VELOCIDAD	
		NUDOS	Km/h
10,000	ESTE	5 - 10	9 - 18
18,000	ESTE	15 - 20	28 - 36
24,000	ESTE	20 - 25	36 - 47
30,000	ESTE	20 - 25	36 - 47
ÁREA DEL VOLCÁN GALERAS			
Durante la jornada condiciones parcialmente cubiertas bajo tiempo seco.			
El SERVICIO GEOLOGICO COLOMBIANO lo reporta en nivel AMARILLO (III) ; CAMBIOS EN EL COMPORTAMIENTO DE LA ACTIVIDAD VOLCÁNICA . 1.55 -77.37			
ELEVACIÓN (pies)	DIRECCIÓN	VELOCIDAD	
		NUDOS	Km/h
10,000	SURESTE	5 - 10	9 - 18
18,000	ESTE	15 - 20	28 - 36
24,000	ESTE	20 - 25	36 - 47
30,000	ESTE	20 - 25	36 - 47
ÁREA DEL VOLCÁN NEVADO DEL RUIZ			
Durante la jornada condiciones parcialmente cubiertas bajo tiempo seco.			
El SERVICIO GEOLOGICO COLOMBIANO lo reporta en nivel AMARILLO (III) ; CAMBIOS EN EL COMPORTAMIENTO DE LA ACTIVIDAD VOLCÁNICA . 4.89 -75.32			
ELEVACIÓN (pies)	DIRECCIÓN	VELOCIDAD	
		NUDOS	Km/h
10,000	SURESTE	0 - 5	0 - 9
18,000	ESTE	15 - 20	28 - 36
24,000	ESTE	25 - 30	47 - 56
30,000	ESTE	20 - 25	36 - 47
ÁREA DEL COMPLEJO VOLCÁNICO CHILES-CERRO NEGRO			
Durante la jornada condiciones parcialmente cubiertas bajo tiempo seco..			
El SERVICIO GEOLOGICO COLOMBIANO lo reporta en nivel AMARILLO (III) ; CAMBIOS EN EL COMPORTAMIENTO DE LA ACTIVIDAD VOLCÁNICA 0.81 -77.93 // 0.76 -77.95			
ELEVACIÓN (pies)	DIRECCIÓN	VELOCIDAD	
		NUDOS	Km/h
10,000	SURESTE	5 - 10	9 - 18
18,000	ESTE	15 - 20	28 - 36
24,000	ESTE	20 - 25	36 - 47
30,000	ESTE	20 - 25	36 - 47

ALTOS VALORES DE RADIACIÓN ULTRAVIOLETA ENTRE LOS MESES DE ENERO Y MARZO DEL 2015

Debido a los bajos valores de ozono que se presentan en el país normalmente a finales y principios de año y a la poca nubosidad que se espera se presente en gran parte del territorio nacional durante los primeros meses del 2015, principalmente en horas de la mañana y primeras horas de la tarde, se incrementarán los valores de radiación ultravioleta en superficie y se recomienda: evitar la exposición directa al Sol entre las 9 de la mañana y las 4 de la tarde, usar ropa protectora cuando se está exponiendo al Sol (camisa de manga larga, sombreros de ala ancha, lentes protectores), usar bloqueadores solares para la piel con un factor de protección 30 o mayor y por último, deben tener especial cuidado las personas de piel blanca y los niños. Lo anterior es porque el ozono absorbe la radiación ultravioleta procedente del Sol y si su cantidad disminuye durante el periodo mencionado anteriormente, aumentará la radiación ultravioleta en superficie, lo cual puede producir eritemas (quemaduras de la piel por exposición al Sol), acelera el envejecimiento de la piel y puede producir cáncer de piel, daños oculares y afectar el sistema inmunológico. Los valores altos de radiación ultravioleta se presentarán en todo el territorio nacional, pero los máximos se darán en las zonas montañosas, en particular al sur de Antioquia, Santanderes, Tolima, Eje Cafetero, Boyacá, Cundinamarca, Huila, Cauca y Nariño.

Consulte todos los días el pronóstico del tiempo y las alertas hidrometeorológicas vigentes del IDEAM, en un formato de calidad. Alrededor de las 7:30 a. m. está a disposición del público en www.ideam.gov.co. Se puede ver también en dispositivos móviles. AAUI

TEMPERATURAS MÁXIMAS

A continuación se relacionan los municipios donde en las últimas 24 horas se registraron temperaturas iguales o superiores a 35.0°C:

DEPARTAMENTO	MUNICIPIO
ANTIOQUIA	Valparaiso (38.4).
BOLIVAR	Zambrano (38), Magangué (37.4), María La Baja (36), María La Baja (35.6), María La Baja (35).
CASANARE	Aguazul (35.6), Orocué (35.2).
CESAR	Valledupar (39), Agustín Codazzi (38), Valledupar (37.6), Valledupar (37.2).
CORDOBA	Chima (38.1), Montería (37.4), Planeta Rica (36.9), Ciénaga De Oro (36.8), Sahagún (36), Ayapel (35.6), Loricá (35.2)
CUNDINAMARCA	Jerusalén (37.2), Puerto Salgar (35.2)
HUILA	Villavieja (36.6), Neiva (35).
LA GUAJIRA	Manaure (36.8), Urumita (36).
MAGDALENA	Pivijay (36.6), Santa Marta (35).
META	Puerto López (35.4), Barranca De Upiá (35).
SANTANDER	Palmar (36.4), Puerto Parra (35.4).
SUCRE	Corozal (37.2), Sampsués (37).
TOLIMA	Ambalema (37), Natagaima (36), Armero (36), Valle De San Juan (36), Flandes (35.8), Saldaña (35.6), Lérica (35.2), Guamo (35)
VICHADA	Puerto Carreño (37.1).

TEMPERATURAS MINIMAS

A continuación se relacionan los municipios donde en las últimas 24 horas se registraron temperaturas mínimas iguales o inferiores a 5°C

DEPARTAMENTO	MUNICIPIO
BOYACA	Saboya (4.0), Paipa (3.8) , Toca (3.6), Duitama (3.4), Sogamoso (0.6) , Cerinza (0.0)
CAUCA	San Sebastián (3.2)
CUNDINAMARCA	Bogotá D.C _Col. M.A. Caro (5.0), Subachoque (4.4), Zipaquirá (4.3), Chocontá (4.2), Choachí (3.4), Guasca (Bogotá D.C. _ Apto. El Dorado (3.0) , Facatativa (2.6), Tenjo (1.6), Sopo (1.2), Mosquera (1.0),
NARIÑO	Pupiales (5.0), Ipiales (4.4),
SANTANDER	Tona (- 4.0)

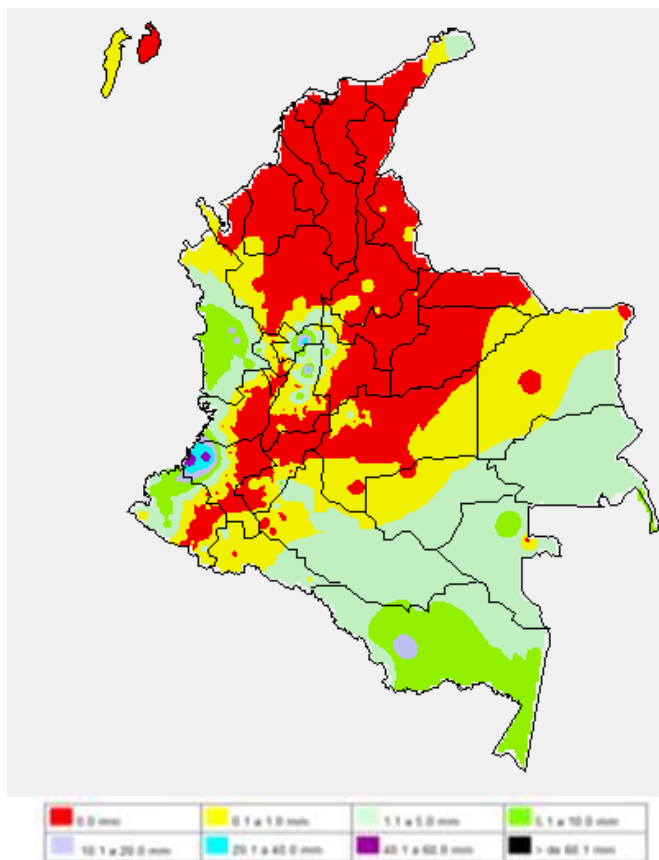
PRECIPITACIONES

A continuación se relacionan los municipios donde en las últimas 24 horas se registraron precipitaciones iguales o superiores a 10 mm:

DEPARTAMENTO	MUNICIPIO
AMAZONAS	La Chorrera (12.9)
CALDAS	Samaná (46.0),
CAUCA	Timbiquí (60.0), López (51.0)
CALDAS	Pensilvania (11.0)
CHOCO	Lloro (12.0), Medio San Juan (11.0), Quibdó (10.9),
TOLIMA	Lérida _ La Quinta (29.6), Lérida_ La Sierra (19.3), Valle de San Juan (12.0),

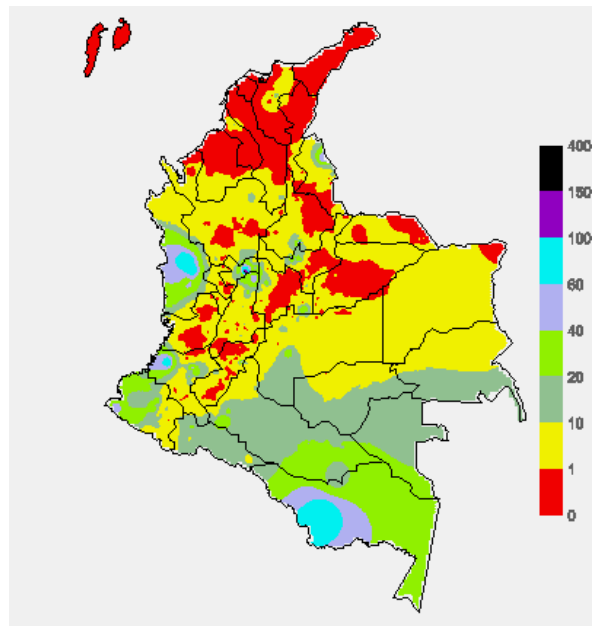
MAPA DE PRECIPITACIÓN DIARIA

Desde las 7:00 a.m. del lunes 16 de febrero hasta las 7:00 a.m. del martes 17 de febrero de 2015.



MAPA DE PRECIPITACIÓN ACUMULADA DE LOS ÚLTIMOS 3 DÍAS

Desde las 7:00 a.m. del sábado 14 de febrero hasta las 7:00 a.m. del lunes 16 de febrero de 2015.



ESTADO DE LOS EMBALSES

A continuación se relacionan los volúmenes útiles diarios (expresados en porcentaje) de acuerdo con información consultada en la siguiente dirección electrónica de XM: <http://ido.xm.com.co/ido/SitePages/hidrologia.aspx?q=reservas>

ZONA	EMBALSE	VOLUMEN ÚTIL DIARIO (%)
ANTIOQUIA	MIEL I	71.06
	MIRAFLORES	75.59
	PEÑOL	76.66
	PLAYAS	85.84
	PORCE II	43.05
	PORCE III	49.41
	PUNCHINÁ	22.79
	RIOGRANDEZ	63.60
	SAN LORENZO	47.27
CARIBE	TRONERAS	46.94
	URRÁ I	74.15
CENTRO	AGREGADO BOGOTÁ	56.02
	NEUSA	66.96
	SISGA	68.81
	TOMINÉ	52.29
	BETANIA	80.44
	MUÑA	66.78
	PRADO	59.21
	SOGAMOSO	50.25
	CHUZA	55.33
	ESMERALDA	57.64
GUAVIO	57.97	
VALLE DEL CAUCA	ALTO ANCHICAYÁ	31.98
	CALIMA 1	87.85
	SALVAJINA	50.95

ALERTA AMARILLA: DESCENSOS SIGNIFICATIVOS DE LAS TEMPERATURAS MÍNIMAS DEL AIRE - HELADAS

Ante los pronósticos estimados para la jornada del día de hoy y las condiciones meteorológicas proyectadas para los próximos días, predominarán las condiciones secas, escasa nubosidad y baja humedad relativa. Se advierte un descenso significativo de las temperaturas mínimas en horas de la madrugada, lo que podría dar lugar a la ocurrencia de heladas meteorológicas en áreas vulnerables del Altiplano Cundiboyacense.

DEPARTAMENTO	MUNICIPIOS
BOYACÁ	Cerinza, Chíquiza, Combita, Duitama, Motavita, Paipa, Saboya, Siachoque, Sogamoso, Toca y Tunja.
CUNDINAMARCA	Bogotá D.C, Bojacá, Chía, Chocontá, Cota, Facatativá, Funza, Madrid, Mosquera, Sibaté, Sópó, Subachoque, Tabio y Tenjo.

PRONÓSTICO METEOROLÓGICO (martes 17 y miércoles 18 de febrero de 2015)

REGIÓN	PRONÓSTICO
SABANA DE BOGOTÁ	MARTES: En horas de la mañana se espera predominio de tiempo seco con intervalos soleados; en la tarde se presentará un leve incremento en la nubosidad con tiempo seco, tanto en la ciudad como en la sabana, condición que se extenderá hasta la noche. Se estima una temperatura máxima cercana a los 23°C sobre el mediodía. MIÉRCOLES: Se espera cielo entre ligera y parcialmente nublado prevaleciendo tiempo seco durante la jornada, tanto en la ciudad como en la sabana.
ANDINA	MARTES: En horas de la mañana se prevé condiciones de tiempo seco a lo largo de la región con cielo entre ligera a parcialmente nublado y lluvias ligeras en el centro y norte de Tolima y oriente de Caldas durante las primeras horas de la mañana. En la tarde se estima un aumento de nubosidad con probabilidad media de lluvias dispersas en el occidente de Antioquia, oriente de Risaralda y sectores de Cauca y Nariño, en el resto de la región predominarán las condiciones secas. En la noche se estima incremento en la intensidad de las lluvias en zonas de montaña de Cauca, Nariño y se activaran precipitaciones de carácter ligero en el sur de Huila. MIÉRCOLES: Se prevé condiciones secas durante la jornada en zonas de los santanderes, Boyacá, Cundinamarca, Eje Cafetero, Tolima y Huila, en horas de la tarde y noche se prevé aumento de la nubosidad con lluvias en zonas de Cauca y Nariño.
CARIBE	MARTES: En el transcurso de la jornada se prevé tiempo seco en amplios sectores del centro y norte de la región con probabilidad de altas temperaturas, cielo entre despejado y parcialmente nublado; donde las condiciones de mayor nubosidad se estima hacia el sur de la región entrada la tarde. MIÉRCOLES: Cielo semicubierto con predominio de tiempo seco y soleado en la región, situación que persistirá a lo largo del día y la noche. La mayor nubosidad se espera al sur de la región.
ARCHIPIÉLAGO DE SAN ANDRÉS, PROVIDENCIA Y SANTA CATALINA	MARTES: Persistirán las condiciones de cielo entre ligera y parcialmente cubierto con tiempo seco en el archipiélago de San Andrés, Providencia y Santa Catalina. MIÉRCOLES: Cielo seminublado con predominio de tiempo seco a lo largo de la jornada
PACÍFICA	MARTES: En horas de la mañana y tarde se mantendrán condiciones secas sobre la región con cielo parcialmente cubierto, con excepción de lluvias que se presentarán en el litoral al norte de Chocó en las primeras horas del día. Hacia la noche la nubosidad tenderá a fortalecerse y se prevén lluvias ligeras a moderadas en el departamento de Nariño. MIÉRCOLES: Hacia las horas de la mañana y parte de la tarde se presentarán condiciones de cielo parcialmente cubierto con tiempo seco. A finales de la tarde son probables lluvias en Nariño, Chocó y en el litoral caucano; no se descartan lluvias menos intensas en sectores del litoral de Valle
OCEANO PACÍFICO	MARTES: Se esperan condiciones de cielo entre ligera y parcialmente cubierto, con tiempo seco a lo largo de la jornada, con excepción del norte del área donde se prevé precipitaciones en cercanías al litoral en horas de la mañana y de la noche. MIÉRCOLES: Se mantendrán las condiciones secas con cielo de ligeramente cubierto y parcialmente cubierto durante el día. Finalizando la tarde e inicios de la noche se estiman lluvias ligeras al norte del océano Pacífico en cercanías al litoral. Lluvias de menor intensidad hacia el sur
MAR CARIBE	MARTES: Se espera tiempo seco a lo largo de la zona marítima nacional con cielo ligeramente cubierto desde las primeras horas del día, sin embargo, se estima mayor nubosidad en el occidente del área. MIÉRCOLES: Se espera tiempo seco en amplios sectores de la zona marítima nacional, esta condición prevalecerá a lo largo de la jornada.
INSULAR PACÍFICO	MARTES: Sobre el área insular oceánica se esperan condiciones secas con cielo parcialmente cubierto. MIÉRCOLES: Se estiman condiciones secas con cielo entre ligeramente cubierto y parcialmente cubierto, en el día; finalizando la noche lluvias en sectores de Gorgona.
AMAZÓNICA	MARTES: En la mañana persistirá el cielo cubierto a lo largo de la región y lluvias ligeras en Amazonas y de mayor intensidad en el oriente de Guainía. Hacia finales de la tarde la nubosidad se fortalecerá con precipitaciones moderadas a fuertes sobre Guainía, Vaupés y Amazonas y de menor intensidad en el Piedemonte; estas lluvias se mantendrán hasta las primeras horas de la noche, luego perderán intensidad. MIÉRCOLES: Se esperan condiciones de cielo parcialmente cubierto la mayor parte de la jornada. Hacia finales de la tarde se prevén lluvias moderadas a fuertes en Amazonas y Vaupés. En la noche las lluvias se concentrarán en Amazonas.
ORINOQUIA	MARTES: A lo largo del día se estima cielo entre ligera y parcialmente cubierto con tiempo seco, finalizando la tarde se activarán precipitaciones ligeras al sur de los departamentos de Vichada y Meta, se estima que se extiendan hasta las primeras horas de la noche. MIÉRCOLES: Se esperan condiciones de cielo entre despejado y ligeramente cubierto en amplios sectores de la región con predominio de tiempo seco.

ALERTAS VIGENTES Y PRODUCTOS ADICIONALES

Para mayor información sobre el pronóstico del estado del tiempo, informes técnicos diarios, comunicados especiales, mapas diarios de temperaturas máximas y mínimas e información diaria de precipitación se sugiere consultar los siguientes enlaces:

- [MAPA DIARIO DE TEMPERATURA MÁXIMA.](#)
- [MAPA DIARIO DE TEMPERATURA MÍNIMA.](#)
- [INFORMACIÓN DIARIA DE PRECIPITACIÓN Y TEMPERATURA DE LOS PRINCIPALES AEROPUERTOS DEL PAÍS.](#)
- [MOSAICO MAPAS DE PRECIPITACIÓN DIARIA EN MILÍMETROS.](#)

REGIÓN CARIBE

ALERTA ROJA: INCENDIOS DE LA COBERTURA VEGETAL

Amenaza alta de ocurrencia de incendios de la cobertura vegetal en zonas de bosques, cultivos y pastos, localizados en los siguientes municipios y sectores aledaños:

DEPARTAMENTO	MUNICIPIOS
ATLANTICO	Barranquilla, Luruaco, Piojó, Puerto Colombia
BOLIVAR	Cartagena de Indias, Santa Catalina, Santa Rosa, Turbaco, Turbaná
CESAR	Bosconia, El Paso, La Paz, San Diego, Valledupar.
CORDOBA	Los Córdoba, Moñitos y San Bernardo del Viento
LA GUAJIRA	Albania, Barrancas, Dibulla, Distracción, El Molino, Hato Nuevo, San Juan del Cesar, Uribe y Villanueva.
MAGDALENA	Ariguaní (El Difícil), Santa Marta

Especial atención ameritan Parque Nacional Natural Sierra Nevada de Santa Marta.

ALERTA NARANJA: INCENDIOS DE LA COBERTURA VEGETAL.

Amenaza baja a moderada de ocurrencia de incendios de la cobertura vegetal en zonas de bosques, cultivos y pastos, localizados en los siguientes municipios y sectores aledaños:

DEPARTAMENTO	MUNICIPIOS
ANTIOQUIA	Arboletes, San Juan de Urabá
ATLANTICO	Galapa, Juan de Acosta, Tubará
BOLIVAR	Arjona, Clemencia, El Carmen de Bolívar, María La Baja, San Jacinto
CESAR	Agustín Codazzi
CORDOBA	Ayapel, Montería, Planeta Rica, Pueblo Nuevo
MAGDALENA	Algarrobo, Aracataca, Ciénaga, Fundación, Pijiño del Carmen, Santa Ana
SUCRE	San Benito Abad, San Marcos, San Onofre

REGIÓN ANDINA

ALERTA ROJA: DESLIZAMIENTOS DE TIERRA

Amenaza alta de probabilidad de ocurrencia de deslizamientos de tierra en áreas inestables y de ladera de los municipios de:

DEPARTAMENTO	MUNICIPIOS
CALDAS	Samaná.

ALERTA NARANJA: DESLIZAMIENTOS DE TIERRA

Amenaza moderada de probabilidad de ocurrencia de deslizamientos de tierra en áreas inestables y de ladera de los municipios de:

DEPARTAMENTO	MUNICIPIOS
ANTIOQUIA	Cocorná, San Francisco
CALDAS	Pensilvania y Lla Victoria
CUNDINAMARCA	Puerto Salgar

ALERTA NARANJA: INCENDIOS DE LA COBERTURA VEGETAL.

Amenaza baja a moderada de ocurrencia de incendios de la cobertura vegetal en zonas de bosques, cultivos y pastos, localizados en los siguientes municipios y sectores aledaños:

DEPARTAMENTO	MUNICIPIOS
ANTIOQUIA	Jericó, Turbo
BOYACA	Sutatenza
CAUCA	Mercaderes
CUNDINAMARCA	Beltrán
HUILA	Tarqui
SANTANDER	Molagavita
VALLE DEL CAUCA	Buga, Calima, El Cerrito, Ginebra, Guacarí, Palmira, Restrepo, Vijes, Yotoco, Zarzal

REGIÓN PACÍFICA

ALERTA NARANJA: DESLIZAMIENTOS DE TIERRA

Amenaza moderada de probabilidad de ocurrencia de deslizamientos de tierra en áreas inestables y de ladera de los municipios de:

DEPARTAMENTO	MUNICIPIOS
CAUCA	EL Tambo
CHOCÓ	Istmina.
NARIÑO	Barbacoas, La Llanada y Samaniego.

REGIÓN ORINOQUIA

ALERTA ROJA: INCENDIOS DE LA COBERTURA VEGETAL

Amenaza alta de ocurrencia de incendios de la cobertura vegetal en zonas de bosques, cultivos y pastos, localizados en los siguientes municipios y sectores aledaños:

DEPARTAMENTO	MUNICIPIOS
ARAUCA	Araucuita y Tame.
CASANARE	Aguazul., Maní, Hato Colosal, Tauramena.
VICHADA	Puerto Carreño.

ALERTA NARANJA: INCENDIOS EN LA COBERTURA VEGETAL.

Amenaza moderada de ocurrencia de incendios de la cobertura vegetal en zonas de bosques, cultivos y pastos, localizados en los siguientes municipios y sectores aledaños:

DEPARTAMENTO	MUNICIPIOS
ARAUCA	Arauca, Cravo norte
CASANARE	Orocué, Paz de Ariporo
VICHADA	Cumaribo., La Primavera

REGIÓN AMAZÓNICA

ALERTA AMARILLA: POR NIVELES ALTOS EN EL RIO AMAZONAS.

La ocurrencia de importantes precipitaciones registradas en los últimos días en el Area Hidrográfica del Amazonas, evidencia una paulatina tendencia al ascenso en los niveles a la altura en la ciudad de Leticia. Se prevé que este comportamiento prevalezca para los próximos días, dado el pronóstico de las lluvias para esta parte de la cuenca.

MAR CARIBE

ALERTA AMARILLA PLEAMAR

Hasta el día de mañana, se presentará una de las mareas astronómicas más significativas del mes sobre el mar Caribe colombiano, por lo anterior, se recomienda a los habitantes costeros estar atentos con la evolución de este fenómeno.

ALERTA NARANJA POR VIENTO Y OLEAJE: VIENTO Y OLEAJE

Durante la jornada persistirán las condiciones de alerta sobre amplios sectores del mar Caribe colombiano, se prevé oleaje entre 2.0 y 4.0 metros con vientos que oscilarán entre 20 y 35 nudos (36- 65 Km/h). Se recomienda a usuarios de pequeñas embarcaciones consultar con las Capitanías de puerto antes de zarpar..

OCÉANO PACÍFICO

ALERTA AMARILLA VIENTO Y OLEAJE

A partir del día de mañana 18 de febrero y hasta el 22 de febrero, se espera una de las mareas astronómicas más significativas del mes sobre el mar

Omar FRANCO TORRES, Director General
Christian EUSCÁTEGUI COLLAZOS, Jefe Oficina del Servicio de Pronósticos y Alertas

Profesionales de turno:
Henry ROMERO, Carlos ORTEGON, Diego SUÁREZ, Jhon VALENCIA, Araminta VEGA
y Gloria ARANGO,
Internet: <http://www.ideam.gov.co>
Correos electrónicos: servicio@ideam.gov.co, alertas@ideam.gov.co
Calle 25 d # 96b - 70, piso 3. Bogotá, D.C.
Teléfono: 3527160 ext. 1334-1336.

Siganos en: Twitter: @IDEAMColombia; Facebook: www.facebook.com/ideam.instituto
YouTube: Canal de InstitutoIDEAM / <http://www.youtube.com/user/InstitutoIDEAM>

ALERTA ROJA. PARA TOMAR ACCIÓN Advierte a los sistemas de prevención y atención de desastres sobre la amenaza que puede ocasionar un fenómeno con efectos adversos sobre la población, el cual requiere la atención inmediata por parte de la población y de los cuerpos de atención y socorro. Se emite una alerta sólo cuando la identificación de un evento extraordinario indique la probabilidad de amenaza inminente y cuando la gravedad del fenómeno implique la movilización de personas y equipos, interrumpiendo el normal desarrollo de sus actividades cotidianas.

ALERTA NARANJA. PARA PREPARARSE Indica la presencia de un fenómeno. No implica amenaza inmediata y como tanto es catalogado como un mensaje para informarse y prepararse. El aviso implica vigilancia continua ya que las condiciones son propicias para el desarrollo de un fenómeno, sin que se requiera permanecer alerta.

ALERTA AMARILLA. PARA INFORMARSE Es un mensaje oficial por el cual se difunde información. Por lo regular se refiere a eventos observados, reportados o registrados y puede contener algunos elementos de pronóstico a manera de orientación. Por sus características pretéritas y futuras difiere del aviso y de la alerta, y por lo general no está encaminhado a alertar sino a informar.

CONDICIONES NORMALES Indica que no existe ninguna clase de alerta para la región o zona mencionada.

°C: grados Celsius; m: metros; mm: milímetros; msnm: metros sobre nivel del mar;

Km/h: kilómetros por hora

GOES: Geostationary Operational Environmental Satellites (Satélite Geoestacionario Operacional Ambiental).

GOES-13 es el designado GOES-Este, localizado en 75° W sobre el ecuador geográfico.

HLC: hora local colombiana

PNN: Parque Nacional Natural; SFF: Santuario de Fauna y Flora