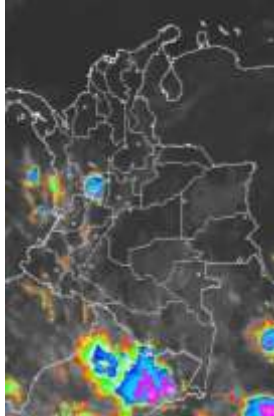


## CONDICIONES HIDROMETEOROLÓGICAS ACTUALES

En buena parte del territorio nacional en la jornada del día de hoy, predominarán las condiciones parcialmente cubiertas bajo tiempo seco, y la presencia de altos niveles de radiación solar sobre el mediodía, principalmente en las regiones Caribe, Orinoquía y Andina norte y centro. Mientras que en las regiones Pacífica, Amazónica y Andina sur, presencia de cielo mayormente cubierto y probabilidad de precipitaciones ligeras en horas finales de la tarde y primeras de la noche.

### IMÁGEN SATELITAL

Imagen IDEAM \* 16 de febrero de 2015 \* Hora 6:15 a.m. HLC.



## PRONÓSTICO CONDICIONES METEOROLÓGICAS ESPECIALES

### ÁREA DEL VOLCÁN CERRO MACHIN

A lo largo de la jornada condiciones parcialmente a mayormente cubiertas con probabilidad de precipitaciones ligeras durante las horas finales de la tarde y primeras horas de la noche.

El SERVICIO GEOLOGICO COLOMBIANO lo reporta en nivel **AMARILLO (III): CAMBIOS EN EL COMPORTAMIENTO DE LA ACTIVIDAD VOLCÁNICA**. 4.80 -75.62

ELEVACIÓN (pies)	DIRECCIÓN	VELOCIDAD	
		NUDOS	Km/h
10,000	SURESTE	0 - 5	0 - 9
18,000	NORESTE	15 - 20	28 - 36
24,000	NORESTE	15 - 20	28 - 36
30,000	ESTE	15 - 20	28 - 36

### ÁREA DEL VOLCÁN NEVADO DEL HUILA

A lo largo de la jornada condiciones parcialmente a mayormente cubiertas con probabilidad de precipitaciones ligeras durante la tarde y primeras horas de la noche.

El SERVICIO GEOLOGICO COLOMBIANO lo reporta en nivel **AMARILLO (III): CAMBIOS EN EL COMPORTAMIENTO DE LA ACTIVIDAD VOLCÁNICA**. 2.92 -76.02

ELEVACIÓN (pies)	DIRECCIÓN	VELOCIDAD	
		NUDOS	Km/h
10,000	ESTE	5 - 10	9 - 18
18,000	NORESTE	15 - 20	28 - 36
24,000	NORESTE	15 - 20	28 - 36
30,000	ESTE	15 - 20	28 - 36

### ÁREA DEL VOLCÁN GALERAS

A lo largo de la jornada condiciones parcialmente a mayormente cubiertas con probabilidad de precipitaciones ligeras durante las horas finales de la tarde y primeras horas de la noche.

El SERVICIO GEOLOGICO COLOMBIANO lo reporta en nivel **AMARILLO (III): CAMBIOS EN EL COMPORTAMIENTO DE LA ACTIVIDAD VOLCÁNICA**. 1.55 -77.37

ELEVACIÓN (pies)	DIRECCIÓN	VELOCIDAD	
		NUDOS	Km/h
10,000	ESTE	5 - 10	9 - 18
18,000	NORESTE	15 - 20	28 - 36
24,000	NORESTE	15 - 20	28 - 36
30,000	ESTE	15 - 20	28 - 36

### ÁREA DEL VOLCÁN NEVADO DEL RUIZ

A lo largo de la jornada condiciones parcialmente a mayormente cubiertas con probabilidad de precipitaciones ligeras durante las horas finales de la tarde y primeras horas de la noche.

El SERVICIO GEOLOGICO COLOMBIANO lo reporta en nivel **AMARILLO (III): CAMBIOS EN EL COMPORTAMIENTO DE LA ACTIVIDAD VOLCÁNICA**. 4.89 -75.32

ELEVACIÓN (pies)	DIRECCIÓN	VELOCIDAD	
		NUDOS	Km/h
10,000	SURESTE	0 - 5	0 - 9
18,000	NORESTE	15 - 20	28 - 36
24,000	NORESTE	20 - 25	36 - 47
30,000	ESTE	15 - 20	28 - 36

### ÁREA DEL COMPLEJO VOLCÁNICO CHILES-CERRO NEGRO

A lo largo de la jornada condiciones parcialmente a mayormente cubiertas con probabilidad de precipitaciones ligeras durante las horas finales de la tarde y primeras horas de la noche.

El SERVICIO GEOLOGICO COLOMBIANO lo reporta en nivel **AMARILLO (III): CAMBIOS EN EL COMPORTAMIENTO DE LA ACTIVIDAD VOLCÁNICA**. 0.81-77.93 // 0.76 -77.95

ELEVACIÓN (pies)	DIRECCIÓN	VELOCIDAD	
		NUDOS	Km/h
10,000	ESTE	5 - 10	9 - 18
18,000	NORESTE	15 - 20	28 - 36
24,000	NORESTE	15 - 20	28 - 36
30,000	ESTE	15 - 20	28 - 36

## LO MÁS DESTACADO

**ALERTA ROJA. PARA TOMAR ACCIÓN** **ALERTA NARANJA. PARA PREPARARSE** **ALERTA AMARILLA. PARA INFORMARSE**

<b>LLUVIAS</b>	Durante las últimas 24 horas tendieron a aumentar las precipitaciones a nivel nacional, particularmente en las regiones Amazónica y Andina, el mayor volumen fue registrado en el municipio de <b>Lloró (Chocó), con 86.5 mm.</b>
<b>ALERTA ROJA</b>	<ul style="list-style-type: none"> <li>Persiste la amenaza alta de incendios en la cobertura vegetal en sectores de las regiones Caribe y Orinoquía.</li> <li>Probabilidad alta de deslizamientos de tierra en sectores de alta pendiente de las regiones Andina y Pacífica.</li> </ul>
<b>ALERTA NARANJA</b>	<ul style="list-style-type: none"> <li>Persiste la amenaza moderada de incendios en la cobertura vegetal en sectores de las regiones Caribe y Orinoquía.</li> <li>Por probabilidad de deslizamientos de tierra en sectores de las regiones Pacífica, Caribe y Orinoquía.</li> </ul>
<b>OTROS</b>	Hasta mediados o finales de marzo del presente año prevalecerá la temporada seca o de menos lluvias en la mayor parte del País, se recomienda a la comunidad en general estar atentos al seguimiento de las condiciones meteorológicas y a los boletines que de manera extraordinaria emita la Oficina de Pronósticos y Alertas del IDEAM.

## ALTOS VALORES DE RADIACIÓN ULTRAVIOLETA ENTRE LOS MESES DE ENERO Y MARZO DEL 2015

Debido a los bajos valores de ozono que se presentan en el país normalmente a finales y principios de año y a la poca nubosidad que se espera se presente en gran parte del territorio nacional durante los primeros meses del 2015, principalmente en horas de la mañana y primeras horas de la tarde, se incrementarán los valores de radiación ultravioleta en superficie y se recomienda: evitar la exposición directa al Sol entre las 9 de la mañana y las 4 de la tarde, usar ropa protectora cuando se está exponiendo al Sol (camisa de manga larga, sombreros de ala ancha, lentes protectores), usar bloqueadores solares para la piel con un factor de protección 30 o mayor y por último, deben tener especial cuidado las personas de piel blanca y los niños. Lo anterior es porque el ozono absorbe la radiación ultravioleta procedente del Sol y si su cantidad disminuye durante el periodo mencionado anteriormente, aumentará la radiación ultravioleta en superficie, lo cual puede producir eritemas (quemaduras de la piel por exposición al Sol), acelera el envejecimiento de la piel y puede producir cáncer de piel, daños oculares y afectar el sistema inmunológico. Los valores altos de radiación ultravioleta se presentarán en todo el territorio nacional, pero los máximos se darán en las zonas montañosas, en particular al sur de Antioquia, Santanderes, Tolima, Eje Cafetero, Boyacá, Cundinamarca, Huila, Cauca y Nariño.



Consulte todos los días el pronóstico del tiempo y las alertas hidrometeorológicas vigentes del IDEAM, en un formato de calidad. Alrededor de las 7:30 a. m. está a disposición del público en [www.ideam.gov.co](http://www.ideam.gov.co). Se puede ver también en dispositivos móviles. [AQUÍ](#)

## TEMPERATURAS MÁXIMAS

A continuación se relacionan los municipios donde en las últimas 24 horas se registraron temperaturas iguales o superiores a **35.0°C**:

DEPARTAMENTO	MUNICIPIO
ANTIOQUIA	Fredonia (38.0).
BOLIVAR	María La Baja (36.6), Carmen de Bolívar (36.4), Zambrano (36.2) y Magangué (35.4).
CASANARE	Orocué (35.4).
CESAR	Valledupar (38.4), Codazzi (36.6) y La Gloria (35.8).
CORDOBA	Montería (36.8), Ciénaga de Oro (36.0), Planeta Rica (36.0), Ayapel (35.8) y Chimá (35.0).
CUNDINAMARCA	Jerusalén (36.4).
LA GUAJIRA	Urumita (35.4).
META	Puerto López (35.1).
SUCRE	Corozal (36.6) y Sampsués (35.6).
TOLIMA	Armero (36.6) y Ambalema (36.4).
VICHADA	Puerto Carreño (37.2).

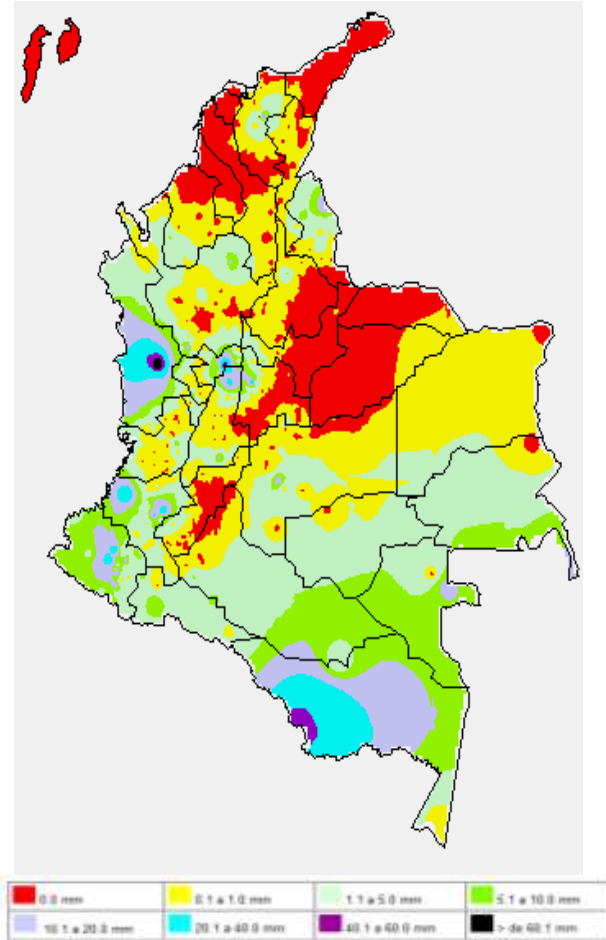
### PRECIPITACIONES

A continuación se relacionan los municipios donde en las últimas 24 horas se registraron precipitaciones iguales o superiores a 30 mm:

DEPARTAMENTO	MUNICIPIO
AMAZONAS	La Chorrera (33.9).
CALDAS	Samaná (71.0), Victoria (30.0).
CAUCA	López de Micay (37.0), Totoró (36.0) y Popayán (25.2).
CHOCO	Lloró (86.5), Istmina (22.0) y Condoto (20.0).
CUNDINAMARCA	Nocaima (37.8)
NARIÑO	La Llanada (42.0), Policarpa (35.0), Sandoná (32.0) e Imués (22.2).
TOLIMA	Armero (35.0).

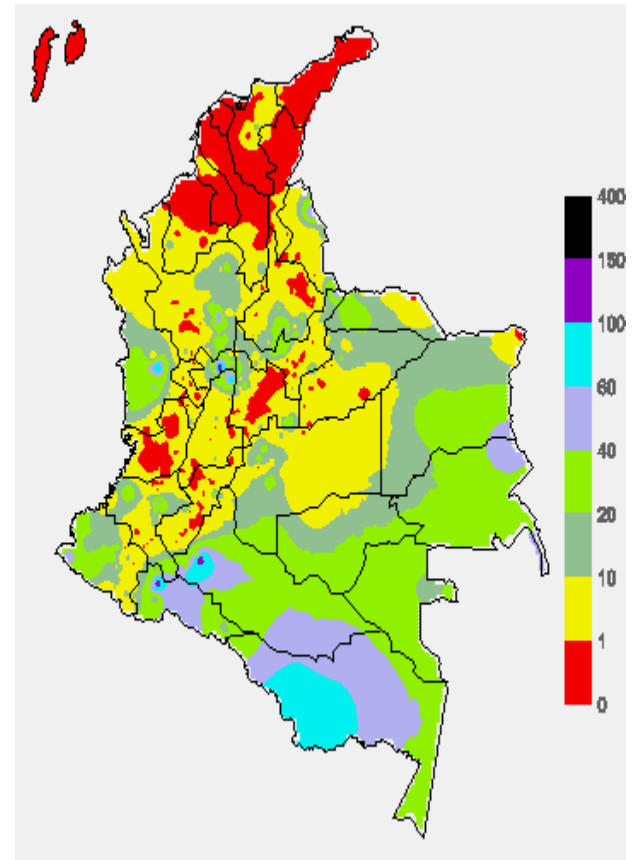
### MAPA DE PRECIPITACIÓN DIARIA

Desde las 7:00 a.m. del domingo 15 de febrero hasta las 7:00 a.m. del lunes 16 de febrero de 2015.



### MAPA DE PRECIPITACIÓN ACUMULADA DE LOS ÚLTIMOS 3 DÍAS

Desde las 7:00 a.m. del viernes 13 de febrero hasta las 7:00 a.m. del domingo 15 de febrero de 2015.



### ESTADO DE LOS EMBALSES

A continuación se relacionan los volúmenes útiles diarios (expresados en porcentaje) de acuerdo con información consultada en la siguiente dirección electrónica de XM. <http://ido.xm.com.co/ido/SitePages/hidrologia.aspx?q=reservas>

ZONA	EMBALSE	VOLUMEN ÚTIL DIARIO (%)
ANTIOQUIA	MIEL I	70.08
	MIRAFLORES	75.99
	PEÑOL	77.11
	PLAYAS	78.75
	PORCE II	40.74
	PORCE III	56.24
	PUNCHINÁ	27.20
	RIOGRANDEZ	63.45
	SAN LORENZO	50.23
	TRONERAS	49.01
CARIBE	URRÁ I	74.68
CENTRO	AGREGADO BOGOTÁ	56.12
	NEUSA	67.04
	SISGA	69.10
	TOMINÉ	52.37
	BETANIA	83.11
	MUÑA	68.27
	PRADO	90.79
	SOGAMOSO	51.10
VALLE DEL CAUCA	CHUZA	55.68
	ESMERALDA	53.29
	GUAVIO	58.67
	ALTO ANCHICAYÁ	39.32
	CALIMA 1	87.76
	SALVAJINA	51.90

## PRONÓSTICO METEOROLÓGICO (lunes 16 y martes 17 de febrero de 2015)

REGIÓN	PRONÓSTICO
SABANA DE BOGOTÁ	<b>LUNES:</b> en el transcurso de la jornada se estima que predomine el cielo parcialmente nublado con tiempo seco en el área de la ciudad y probabilidad de lluvias ligeras y lloviznas en el noroccidente de la sabana al finalizar la tarde y en la noche. Se estima una temperatura máxima cercana a los 21°C. <b>MARTES:</b> se prevé que predominen las condiciones de tiempo seco a lo largo de la jornada tanto en la sabana como en la ciudad.
ANDINA	<b>LUNES:</b> durante la mañana se estima cielo entre parcial y mayormente nublado con predominio de tiempo seco en amplias zonas del área, excepto en algunos sectores de la cordillera occidental y en Tolima donde se presentarán algunas lluvias intermitentes. Por la tarde y en horas de la noche se esperan lluvias acompañadas en algunos casos por actividad eléctrica en el Macizo colombiano y precipitaciones menos intensas en sectores de Antioquia, Caldas, Boyacá, Cundinamarca y Santander. <b>MARTES:</b> cielo medio nublado con precipitaciones en la zona de montaña del sur de la región y en algunos sectores de Antioquia, Cundinamarca, Boyacá y Santander. Tiempo seco en el resto del área.
CARIBE	<b>LUNES:</b> cielo entre ligera a parcialmente cubierto con predominio de tiempo seco y soleado en amplios sectores de la región, excepto en zonas del sur de Bolívar y de Córdoba, donde se pueden presentar precipitaciones ligeras especialmente en horas de la tarde o noche. <b>MARTES:</b> se mantendrán las condiciones de tiempo seco y soleado sobre gran parte de la región, excepto en algunos sectores de Córdoba; donde se prevén lloviznas.
ARCHIPIÉLAGO DE SAN ANDRÉS, PROVIDENCIA Y SANTA CATALINA	<b>LUNES:</b> cielo entre despejado a seminublado con predominio de tiempo seco a lo largo de la jornada. <b>MARTES:</b> se prevé que se mantengan las condiciones secas durante el día.
PACÍFICA	<b>LUNES:</b> se estiman lluvias entre ligeras y moderadas en zonas de Nariño, Cauca, Chocó y precipitaciones menos intensas en Valle del Cauca. Dichas condiciones se presentarán en las primeras horas de la jornada y luego al finalizar la tarde y en las primeras horas de la noche. Probabilidad de tormentas eléctricas. <b>MARTES:</b> cielo mayormente nublado con lluvias en gran parte de la región, las más intensas en zonas de Nariño, Cauca y en Valle del Cauca. No se descarta actividad eléctrica.
OCEANO PACÍFICO	<b>LUNES:</b> son estimadas lluvias mar adentro y precipitaciones menos intensas en cercanías al litoral de Choco, Cauca y Nariño. No se descarta la posibilidad de actividad eléctrica. <b>MARTES:</b> se mantendrán las precipitaciones entre ligeras y moderadas, especialmente en cercanías al litoral Pacífico colombiano. No se descarta la posibilidad de actividad eléctrica
MAR CARIBE	<b>LUNES:</b> se prevé tiempo seco en amplios sectores de la zona Marítima nacional, salvo en el Golfo de Urabá; donde no se descartan algunas lloviznas. <b>MARTES:</b> cielo semicubierto con predominio de tiempo seco y soleado sobre el área Marítima nacional.
INSULAR PACÍFICO	<b>LUNES:</b> se prevé que se presenten lluvias en el área de Malpelo y en Gorgona. <b>MARTES:</b> cielo mayormente cubierto con precipitaciones moderadas en Gorgona y lluvias menos intensas en Malpelo
AMAZÓNICA	<b>LUNES:</b> se prevé que se mantengan las condiciones cubiertas en gran parte de la región durante la jornada. Las lluvias de mayor volumen son previstas en áreas de Amazonas, Vaupés y en el piedemonte de Putumayo y precipitaciones menos intensas en el resto de la región. Alta probabilidad de actividad eléctrica especialmente en horas de la tarde y noche. <b>MARTES:</b> continuarán presentándose las precipitaciones de mayor intensidad y persistencia en el oriente de la región, en zonas de Vaupés, Amazonas y en Guainía, mientras que; en el resto del área son previstas lluvias de menor volumen. No se descarta la probabilidad de actividad eléctrica.
ORINOQUIA	<b>LUNES:</b> prevalecerán las condiciones de tiempo seco con intervalos soleados, sobre amplios sectores de la región; excepto en el sur de Meta y de Vichada donde se pueden presentar lluvias ligeras y/o lloviznas en horas de la tarde y/o noche. <b>MARTES:</b> cielo medio nublado con lloviznas en el sur de Meta y en el suroriente de Vichada y tiempo seco con intervalos soleado en el resto de la región.

## ALERTAS VIGENTES Y PRODUCTOS ADICIONALES

Para mayor información sobre el pronóstico del estado del tiempo, informes técnicos diarios, comunicados especiales, mapas diarios de temperaturas máximas y mínimas e información diaria de precipitación se sugiere consultar los siguientes enlaces:

- [MAPA DIARIO DE TEMPERATURA MÁXIMA.](#)
- [MAPA DIARIO DE TEMPERATURA MÍNIMA.](#)
- [INFORMACIÓN DIARIA DE PRECIPITACIÓN Y TEMPERATURA DE LOS PRINCIPALES AEROPUERTOS DEL PAÍS.](#)
- [MOSAICO MAPAS DE PRECIPITACIÓN DIARIA EN MILÍMETROS.](#)

### REGIÓN CARIBE

#### ALERTA ROJA: INCENDIOS DE LA COBERTURA VEGETAL

Amenaza alta de ocurrencia de incendios de la cobertura vegetal en zonas de bosques, cultivos y pastos, localizados en los siguientes municipios y sectores aledaños:

DEPARTAMENTO	MUNICIPIOS
ATLANTICO	Barranquilla, Luruaco, Piojó, Puerto Colombia
BOLIVAR	Cartagena de Indias, Santa Catalina, Santa Rosa, Turbaco, Turbaná
CESAR	Bosconia, El Paso, La Paz, San Diego, Valledupar.
CORDOBA	Los Córdoba y San Bernardo del Viento
LA GUAJIRA	Albania, Barrancas, Dibulla, Distracción, El Molino, Hato Nuevo, San Juan del Cesar, Uribia y Villanueva.
MAGDALENA	Ariguani (El Difícil), Santa Marta

Especial atención ameritan Parque Nacional Natural Sierra Nevada de Santa Marta.

#### ALERTA NARANJA: INCENDIOS DE LA COBERTURA VEGETAL.

Amenaza baja a moderada de ocurrencia de incendios de la cobertura vegetal en zonas de bosques, cultivos y pastos, localizados en los siguientes municipios y sectores aledaños:

DEPARTAMENTO	MUNICIPIOS
CÓRDOBA	Moñitos.
MAGDALENA	Fundación.

#### ALERTA NARANJA: DESLIZAMIENTOS DE TIERRA

Amenaza moderada de probabilidad de ocurrencia de deslizamientos de tierra en áreas inestables y de ladera de los municipios de:

DEPARTAMENTO	MUNICIPIOS
CESAR	San Alberto.

#### ALERTA AMARILLA: NIVELES ALTOS EN EL RÍO ATRATO

Por la ocurrencia de importantes precipitaciones presentadas la noche anterior y madrugada de hoy, los niveles del río Atrato, observados en Quibdó, registran tendencia de ascenso, hacia valores altos, aún por debajo de cotas críticas de afectación, sin embargo se mantienen la probabilidad de persistencia de lluvias durante las próximas horas en la región, por lo que se recomienda a los pobladores ribereños de sectores bajos estar atentos al comportamiento del río.

### REGIÓN ANDINA

#### ALERTA NARANJA: DESLIZAMIENTOS DE TIERRA

Amenaza moderada de probabilidad de ocurrencia de deslizamientos de tierra en áreas inestables y de ladera de los municipios de:

DEPARTAMENTO	MUNICIPIOS
ANTIOQUIA	Cocorná, San Luis y San Francisco
CALDAS	Samaná.

### REGIÓN PACÍFICA

#### ALERTA NARANJA: DESLIZAMIENTOS DE TIERRA

Amenaza moderada de probabilidad de ocurrencia de deslizamientos de tierra en áreas inestables y de ladera de los municipios de:

DEPARTAMENTO	MUNICIPIOS
CHOCÓ	Quibdó, Río Quito, Atrato e Istmina.
NARIÑO	Barbacoas, Ricaurte, La Llanada, Los Andes y Samaniego.

**ALERTA NARANJA: INCENDIOS DE LA COBERTURA VEGETAL.**

Amenaza baja a moderada de ocurrencia de incendios de la cobertura vegetal en zonas de bosques, cultivos y pastos, localizados en los siguientes municipios y sectores aledaños:

DEPARTAMENTO	MUNICIPIOS
SANTANDER	Molagavita.
VALLE DEL CAUCA	Guacarí.

**REGIÓN ORINOQUIA**

**ALERTA ROJA: INCENDIOS DE LA COBERTURA VEGETAL**

Amenaza alta de ocurrencia de incendios de la cobertura vegetal en zonas de bosques, cultivos y pastos, localizados en los siguientes municipios y sectores aledaños:

DEPARTAMENTO	MUNICIPIOS
CASANARE	Aguazul.
VICHADA	Puerto Carreño.

**ALERTA NARANJA: INCENDIOS EN LA COBERTURA VEGETAL.**

Amenaza moderada de ocurrencia de incendios de la cobertura vegetal en zonas de bosques, cultivos y pastos, localizados en los siguientes municipios y sectores aledaños:

DEPARTAMENTO	MUNICIPIOS
ARAUCA	Araucuita y Tame.
CASANARE	Tauramena.
VICHADA	Cumaribo.

**REGIÓN AMAZÓNICA**

**CONDICIONES NORMALES**

**MAR CARIBE**

**ALERTA AMARILLA PLEAMAR**

Hasta el próximo 18 de febrero mes, se presentará una de las mareas astronómicas más significativas del mes sobre el mar Caribe colombiano, por lo anterior, se recomienda a los habitantes costeros estar atentos con la evolución de este fenómeno.

**ALERTA AMARILLA VIENTO Y OLEAJE**

En amplios sectores del Pacífico colombiano, especialmente en alta mar, se prevé oleaje entre 2.0 a 3.0 metros con vientos que oscilarán entre 10 y 20 nudos (18 - 37 Km/h). Se recomienda a usuarios de pequeñas embarcaciones consultar con las Capitanías de puerto antes de zarpar.

**OCEANO PACÍFICO**

**ALERTA AMARILLA VIENTO Y OLEAJE**

En amplios sectores se prevé oleaje entre 2,0 a 4,0 metros con vientos fuertes, que oscilarán entre 20 y 35 nudos (37 - 65 Km/h). Se recomienda a usuarios de pequeñas embarcaciones consultar con las Capitanías de puerto antes de zarpar y extremar medidas de seguridad para el flujo de bañistas en las playas.

Omar FRANCO TORRES, Director General  
Christian EUSCÁTEGUI COLLAZOS, Jefe Oficina del Servicio de Pronósticos y Alertas  
\*\*\*\*\*

Profesionales de turno:  
Hernando WILCHES, Jorge CEBALLOS, Gloria ARANGO, Diego SUÁREZ, Jhon VALENCIA, Araminta VEGA y Alberto PARDO.

Internet: <http://www.ideam.gov.co>  
Correos electrónicos: [servicio@ideam.gov.co](mailto:servicio@ideam.gov.co), [alertas@ideam.gov.co](mailto:alertas@ideam.gov.co)  
Calle 25 d # 96b - 70, piso 3. Bogotá, D.C.  
Teléfono: 3527160 ext. 1334-1336.

Siganos en: Twitter: @IDEAMColombia; Facebook: [www.facebook.com/ideam.instituto](http://www.facebook.com/ideam.instituto)  
YouTube: Canal de InstitutoIDEAM / <http://www.youtube.com/user/InstitutoIDEAM>

**ALERTA ROJA. PARA TOMAR ACCIÓN** Advierte a los sistemas de prevención y atención de desastres sobre la amenaza que puede ocasionar un fenómeno con efectos adversos sobre la población, el cual requiere la atención inmediata por parte de la población y de los cuerpos de atención y socorro. Se emite una alerta sólo cuando la identificación de un evento extraordinario indique la probabilidad de amenaza inminente y cuando la gravedad del fenómeno implique la movilización de personas y equipos, interrumpiendo el normal desarrollo de sus actividades cotidianas.

**ALERTA NARANJA. PARA PREPARARSE** Indica la presencia de un fenómeno. No implica amenaza inmediata y como tanto es catalogado como un mensaje para informarse y prepararse. El aviso implica vigilancia continua ya que las condiciones son propicias para el desarrollo de un fenómeno, sin que se requiera permanecer alerta.

**ALERTA AMARILLA. PARA INFORMARSE** Es un mensaje oficial por el cual se difunde información. Por lo regular se refiere a eventos observados, reportados o registrados y puede contener algunos elementos de pronóstico a manera de orientación. Por sus características pretéritas y futuras difiere del aviso y de la alerta, y por lo general no está encaminado a alertar sino a informar.

**CONDICIONES NORMALES** Indica que no existe ninguna clase de alerta para la región o zona mencionada.

°C: grados Celsius; m: metros; mm: milímetros; msnm: metros sobre nivel del mar;

Km/h: kilómetros por hora

GOES: Geostationary Operational Environmental Satellites (Satélite Geoestacionario Operacional Ambiental).

GOES-13 es el designado GOES-Este, localizado en 75° W sobre el ecuador geográfico.

HLC: hora local colombiana

PNN: Parque Nacional Natural; SFF: Santuario de Fauna y Flora