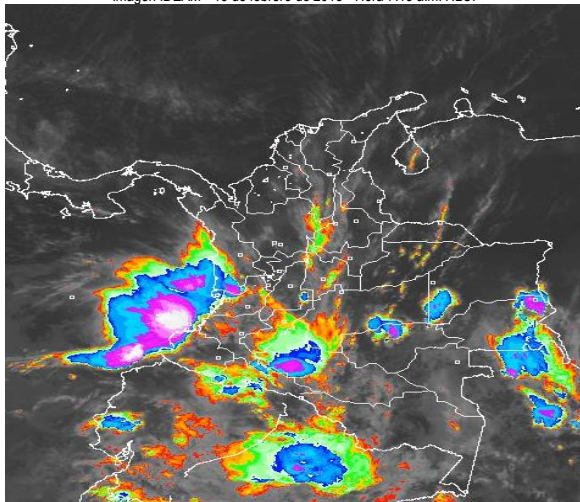


CONDICIONES HIDROMETEOROLÓGICAS ACTUALES

El País amanece el día de hoy con abundante nubosidad, precipitaciones entre ligeras y moderadas se han registrado desde la madrugada en sectores de las regiones Amazónica, Pacífica y en el Sur de la Andina. El pronóstico anticipa la continuidad de tiempo seco especialmente en las regiones Caribe y Orinoquia donde se mantendrá la amenaza por incendios de la cobertura vegetal, en el resto del Territorio nacional las lluvias tenderán a disminuir.

IMÁGEN SATELITAL

Imagen IDEAM * 15 de febrero de 2015 * Hora 7:15 a.m. HLC.



PRONÓSTICO CONDICIONES METEOROLÓGICAS ESPECIALES

ÁREA DEL VOLCÁN CERRO MACHÍN

A lo largo de la jornada condiciones parcialmente a mayormente cubiertas con probabilidad de precipitaciones ligeras durante la tarde y primeras horas de la noche.

El SERVICIO GEOLOGICO COLOMBIANO lo reporta en nivel **AMARILLO (III): CAMBIOS EN EL COMPORTAMIENTO DE LA ACTIVIDAD VOLCÁNICA**. 4.80 -75.62

ELEVACIÓN (pies)	DIRECCIÓN	VELOCIDAD	
		NUDOS	Km/h
10,000	SURESTE	0 - 5	0 - 9
18,000	NORESTE	10 - 15	18 - 28
24,000	NORESTE	15 - 20	28 - 36
30,000	ESTE	5 - 10	9 - 18

ÁREA DEL VOLCÁN NEVADO DEL HUILA

A lo largo de la jornada condiciones parcialmente a mayormente cubiertas con probabilidad de precipitaciones ligeras durante la tarde y primeras horas de la noche.

El SERVICIO GEOLOGICO COLOMBIANO lo reporta en nivel **AMARILLO (III): CAMBIOS EN EL COMPORTAMIENTO DE LA ACTIVIDAD VOLCÁNICA**. 2.92 -76.05

ELEVACIÓN (pies)	DIRECCIÓN	VELOCIDAD	
		NUDOS	Km/h
10,000	ESTE	5 - 10	9 - 18
18,000	NORESTE	15 - 20	28 - 36
24,000	NORESTE	15 - 20	28 - 36
30,000	ESTE	5 - 10	9 - 18

ÁREA DEL VOLCÁN GALERAS

A lo largo de la jornada condiciones parcialmente a mayormente cubiertas con probabilidad de precipitaciones ligeras durante la tarde y primeras horas de la noche.

El SERVICIO GEOLOGICO COLOMBIANO lo reporta en nivel **AMARILLO (III): CAMBIOS EN EL COMPORTAMIENTO DE LA ACTIVIDAD VOLCÁNICA**. 1.55 -77.37

ELEVACIÓN (pies)	DIRECCIÓN	VELOCIDAD	
		NUDOS	Km/h
10,000	ESTE	5 - 10	9 - 18
18,000	NORESTE	10 - 15	18 - 28
24,000	NORTE	15 - 20	28 - 36
30,000	ESTE	10 - 15	18 - 28

ÁREA DEL VOLCÁN NEVADO DEL RUIZ

A lo largo de la jornada condiciones parcialmente a mayormente cubiertas con probabilidad de precipitaciones ligeras durante la tarde y primeras horas de la noche.

El SERVICIO GEOLOGICO COLOMBIANO lo reporta en nivel **AMARILLO (III): CAMBIOS EN EL COMPORTAMIENTO DE LA ACTIVIDAD VOLCÁNICA**. 4.89 -75.32

ELEVACIÓN (pies)	DIRECCIÓN	VELOCIDAD	
		NUDOS	Km/h
10,000	ESTE	5 - 10	9 - 18
18,000	NORESTE	10 - 15	18 - 28
24,000	NORESTE	15 - 20	28 - 36
30,000	ESTE	10 - 15	18 - 28

ÁREA DEL COMPLEJO VOLCÁNICO CHILES-CERRO NEGRO

A lo largo de la jornada condiciones parcialmente a mayormente cubiertas con probabilidad de precipitaciones ligeras durante la tarde y primeras horas de la noche.

El SERVICIO GEOLOGICO COLOMBIANO lo reporta en nivel **AMARILLO (III): CAMBIOS EN EL COMPORTAMIENTO DE LA ACTIVIDAD VOLCÁNICA** 0.81 -77.93 // 0.76 -77.95

ELEVACIÓN (pies)	DIRECCIÓN	VELOCIDAD	
		NUDOS	Km/h
10,000	ESTE	5 - 10	9 - 18
18,000	NORESTE	10 - 15	18 - 28
24,000	NORTE	15 - 20	28 - 36
30,000	ESTE	10 - 15	18 - 28

LO MÁS DESTACADO

ALERTA ROJA. PARA TOMAR ACCIÓN **ALERTA NARANJA. PARA PREPARARSE** **ALERTA AMARILLA. PARA INFORMARSE**

LLUVIAS	Durante las últimas 24 horas tendieron a aumentar las precipitaciones a nivel nacional, particularmente en las regiones Amazónica y Andina, el mayor volumen fue registrado en el municipio de Guadalupe (Santander) con 90,2 mm.
ALERTA ROJA	<ul style="list-style-type: none"> Persiste la amenaza alta de incendios en la cobertura vegetal en sectores de las regiones Caribe y Orinoquia. Probabilidad alta de deslizamientos de tierra en sectores de alta pendiente de las regiones Andina y Pacífica.
ALERTA NARANJA	<ul style="list-style-type: none"> Persiste la amenaza moderada de incendios en la cobertura vegetal en sectores de las regiones Caribe y Orinoquia. Por probabilidad de deslizamientos de tierra en sectores de las regiones Pacífica, Caribe y Orinoquia.
OTROS	Hasta mediados o finales de marzo del presente año prevalecerá la temporada seca o de menos lluvias en la mayor parte del País, se recomienda a la comunidad en general estar atentos al seguimiento de las condiciones meteorológicas y a los boletines que de manera extraordinaria emita la Oficina de Pronósticos y Alertas del IDEAM.

ALTOS VALORES DE RADIACIÓN ULTRAVIOLETA ENTRE LOS MESES DE ENERO Y MARZO DEL 2015

Debido a los bajos valores de ozono que se presentan en el país normalmente a finales y principios de año y a la poca nubosidad que se espera se presente en gran parte del territorio nacional durante los primeros meses del 2015, principalmente en horas de la mañana y primeras horas de la tarde, se incrementarán los valores de radiación ultravioleta en superficie y se recomienda: evitar la exposición directa al Sol entre las 9 de la mañana y las 4 de la tarde, usar ropa protectora cuando se está exponiendo al Sol (camisa de manga larga, sombreros de ala ancha, lentes protectores), usar bloqueadores solares para la piel con un factor de protección 30 o mayor y por último, deben tener especial cuidado las personas de piel blanca y los niños. Lo anterior es porque el ozono absorbe la radiación ultravioleta procedente del Sol y si su cantidad disminuye durante el periodo mencionado anteriormente, aumentará la radiación ultravioleta en superficie, lo cual puede producir eritemas (quemaduras de la piel por exposición al Sol), acelera el envejecimiento de la piel y puede producir cáncer de piel, daños oculares y afectar el sistema inmunológico. Los valores altos de radiación ultravioleta se presentarán en todo el territorio nacional, pero los máximos se darán en las zonas montañosas, en particular al sur de Antioquia, Santanderes, Tolima, Eje Cafetero, Boyacá, Cundinamarca, Huila, Cauca y Nariño.

Consulte todos los días el pronóstico del tiempo y las alertas hidrometeorológicas vigentes del IDEAM, en un formato de calidad. Alrededor de las 7:30 a. m. está a disposición del público en www.ideam.gov.co. Se puede ver también en dispositivos móviles. [AQUÍ](#)

TEMPERATURAS MÁXIMAS

A continuación se relacionan los municipios donde en las últimas 24 horas se registraron temperaturas iguales o superiores a **35.0°C**:

DEPARTAMENTO	MUNICIPIO
BOLIVAR	El Carmen De Bolívar (37.0°C), Zambrano (36.6°C), María La Baja-Presa Ay Grande (36.4°C), María La Baja-Nva. Florida (35.5°C), Arjona (35.4°C) y Magangué (35.2°C).
CASANARE	Aguazul (35.2°C).
CESAR	Valledupar-Guaymaral (39.4°C), Valledupar-El Callao (38.2°C), Valledupar-Villa Rosa (37.8°C), Valledupar-Aeropuerto (37.1°C), Agustín Codazzi (36.4°C) y La Gloria (35.2°C).
CORDOBA	Ayapel (35.8°C).
LA GUAJIRA	Urumita (37.2°C).
MAGDALENA	Pivijay (35.8°C) y Santa Marta-Aeropuerto (35.0°C).
SUCRE	Corozal (36.2°C) y Sampués (35.0°C).
TOLIMA	Ambalema (35.0°C).
VICHADA	Puerto Carreño-Aeropuerto (37.0°C).

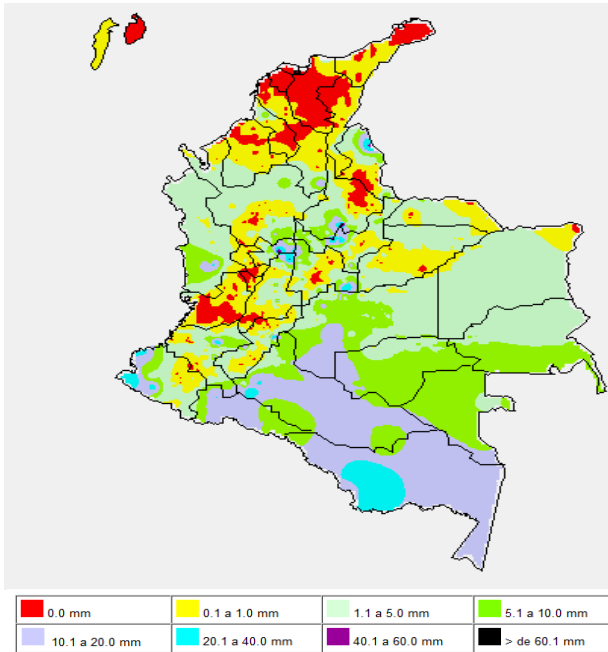
PRECIPITACIONES

A continuación se relacionan los municipios donde en las últimas 24 horas se registraron precipitaciones iguales o superiores a 30 mm:

DEPARTAMENTO	MUNICIPIO
AMAZONAS	La Chorrera (35.0).
BOYACA	Arcabuco (44.6).
CALDAS	Samaná (72.0).
CAQUETA	Valparaiso (32.5).
CAUCA	Piendamó-Tunia (36.1) y Piendamó (30.0).
CUNDINAMARCA	Guaduas (51.3), Paratebueno (41.0) y Puerto Salgar (40.2).
CHOCO	Condoto (30.0).
HUILA	Neiva-Santa Helena (54.8).
META	Cumaral (31.0).
NARIÑO	San Andrés De Tumaco (38.2).
NORTE DE SANTANDER	Tibú (44.8).
SANTANDER	Guadalupe (90.2) y Albania (69.0).

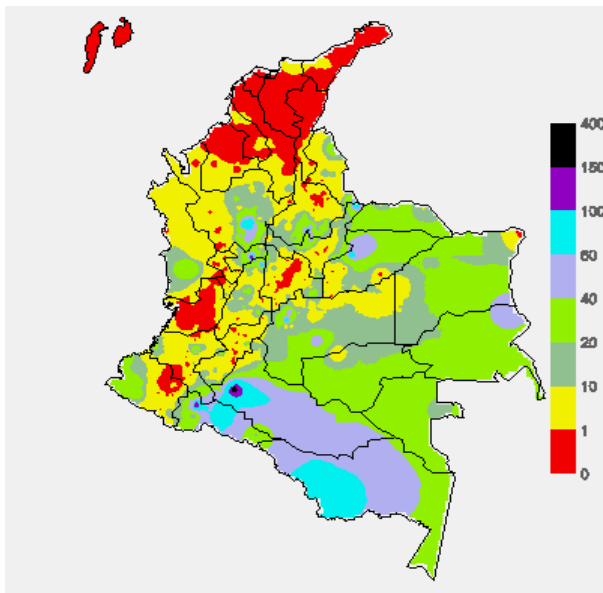
MAPA DE PRECIPITACIÓN DIARIA

Desde las 7:00 a.m. del sábado 14 de febrero hasta las 7:00 a.m. del domingo 15 de febrero de 2015.



MAPA DE PRECIPITACIÓN ACUMULADA DE LOS ÚLTIMOS 3 DÍAS

Desde las 7:00 a.m. del jueves 12 de febrero hasta las 7:00 a.m. del domingo 15 de febrero de 2015.



ESTADO DE LOS EMBALSES

A continuación se relacionan los volúmenes útiles diarios (expresados en porcentaje) de acuerdo con información consultada en la siguiente dirección electrónica de XM. <http://ido.xm.com.co/ido/SitePages/hidrologia.aspx?q=reservas>

ZONA	EMBALSE	VOLUMEN ÚTIL DIARIO (%)		
ANTIOQUIA	MIEL I	67.41		
	MIRAFLORES	76.39		
	PEÑOL	76.89		
	PLAYAS	84.49		
	PORCE II	52.80		
	PORCE III	42.25		
	PUNCHINÁ	42.03		
	RIOGRANDE2	65.43		
	SAN LORENZO	52.32		
	TRONERAS	46.54		
CARIBE	URRÁ I	75.06		
CENTRO	AGREGADO BOGOTÁ	56.18	NEUSA	67.12
			SISGA	69.28
			TOMINÉ	52.41
		BETANIA	85.19	
		MUÑA	71.78	
		PRADO	91.69	
		SOGAMOSO	50.91	
VALLE DEL CAUCA		CHUZA	56.02	
		ESMERALDA	53.85	
		GUAVIO	58.59	
		ALTO ANCHICAYÁ	45.93	
		CALIMA 1	87.66	
		SALVAJINA	52.09	

PRONÓSTICO METEOROLÓGICO (domingo 15 y lunes 16 de febrero de 2015)

REGIÓN	PRONÓSTICO
SABANA DE BOGOTÁ	DOMINGO: A lo largo de la jornada predominarán las condiciones entre parcial y mayormente cubiertas. En horas de la mañana predominio de tiempo seco tanto en la sabana como en la ciudad. En horas de la tarde incremento en la nubosidad bajo de tiempo seco en la ciudad, salvo la zona norte con probabilidad moderada de lloviznas ocasionales hacia el inicio de la tarde y lluvias entre ligeras y moderadas en la sabana centro y norte hacia la mitad de la tarde. En horas de la noche tiempo seco en la ciudad y presencia de lluvias ligeras hacia el noroccidente de la sabana con alta probabilidad de actividad eléctrica en los momentos de lluvia. Se estima una temperatura máxima cercana a los 20°C sobre el mediodía. LUNES: Predominará el cielo seminublado con tiempo seco durante gran parte de la jornada en la ciudad y presencia de lluvias en la sabana centro y norte durante la tarde y la noche.
ANDINA	DOMINGO: Durante la jornada se prevé cielo entre parcial y mayormente nublado. En la mañana son posibles lluvias ligeras en el suroccidente de Santander y lloviznas, en Tolima, oriente de Nariño, sur de Huila y occidente de Cundinamarca durante las primeras horas de la mañana. Hacia las horas de la tarde probabilidad media de lluvias moderadas en zonas de montaña de Valle, Cauca, Nariño, Caldas y Santander; precipitaciones menos intensas en sectores de Antioquia, sur de Tolima, Caldas, Cundinamarca, norte de Boyacá, Risaralda, Quindío y el sur de Norte de Santander. En la noche las lluvias se concentrarán al sur de Cauca y a lo largo del río Magdalena entre Santander, Boyacá, Antioquia, Tolima y Cundinamarca. Probabilidad de descargas eléctricas. LUNES: Se prevé que se presenten lluvias en horas de la tarde y noche en el Macizo colombiano y precipitaciones menos intensas en zonas de Antioquia, Eje Cafetero, sur de Santander y norte de Boyacá. Son posibles lloviznas en las montañas del Valle del Cauca. El resto de la región con predominio de tiempo seco.
CARIBE	DOMINGO: En el transcurso de la jornada se prevé tiempo seco sobre amplios sectores del centro y norte de la región. En las costas de Antioquia y el sur de Córdoba y Bolívar, se estima mayor nubosidad con probabilidad de lloviznas esporádicas en horas de la tarde y primeras de la noche. LUNES: Cielo semicubierto con predominio de tiempo seco y soleado en amplios sectores de la región, excepto en el Córdoba donde no se descartan precipitaciones dispersas.
ARCHIPIÉLAGO DE SAN ANDRÉS, PROVIDENCIA Y SANTA CATALINA	DOMINGO: Persistirán las condiciones de cielo entre ligera y parcialmente cubierto con tiempo seco en el archipiélago de San Andrés, Providencia y Santa Catalina. LUNES: Cielo seminublado con predominio de tiempo seco a lo largo de la jornada.
PACÍFICA	DOMINGO: Se prevé que durante la jornada se presenten lluvias moderadas acompañadas en algunos casos de actividad eléctrica en el centro y sur de la región. En la mañana se estiman lluvias moderadas a fuertes con actividad eléctrica en las costas de Nariño, Cauca, Valle del Cauca y el sur de Chocó las cuales pueden extenderse hasta horas de la tarde. Precipitaciones menos intensas en Chocó especialmente hacia horas de la noche. LUNES: Cielo parcialmente cubierto con lluvias en Nariño en la mañana. Lluvias ligeras a moderadas en Cauca y Chocó hacia la noche. Precipitaciones menos intensas en Valle del Cauca.

REGIÓN	PRONÓSTICO
OCEANO PACÍFICO	DOMINGO: Se estima que se presenten lluvias moderadas en el centro y sur de la zona Océánica, en alta mar y en cercanías a las costas de Nariño, Cauca y Valle del Cauca. En el resto del área precipitaciones menos intensas. Probabilidad de actividad eléctrica. LUNES: Son estimadas lluvias mar adentro y precipitaciones menos intensas en cercanías al litoral particularmente hacia el centro y sur de la cuenca del Pacífico colombiano.
MAR CARIBE	DOMINGO: Se estima tiempo seco en gran parte del centro y oriente de la zona Marítima nacional, mientras que; en el occidente en alta mar y en el Golfo de Urabá se prevén lluvias ligeras y/o lloviznas esporádicas. LUNES: Se prevé tiempo seco en amplios sectores de la zona Marítima nacional, salvo en el Golfo de Urabá; donde no se descartan lloviznas en horas de la madrugada.
INSULAR PACÍFICO	DOMINGO: En gran parte de la jornada se estima cielo mayormente nublado con lluvias a lo largo de la jornada sobre Malpelo y de mayor intensidad en Gorgona. LUNES: Se prevé que se presenten lluvias en el área de Malpelo y precipitaciones menos intensas en Gorgona.
AMAZÓNICA	DOMINGO: Se mantendrán las condiciones cubiertas en gran parte de la región a lo largo de la jornada. Las precipitaciones más fuertes y persistentes con posible actividad eléctrica se concentrarán en zonas de Vaupés, Guainía, Guaviare, Amazonas y en el piedemonte de Putumayo y Caquetá, en horas de la tarde y primeras de la noche. LUNES: Se mantendrán las precipitaciones más fuertes en el oriente y sur de la región además del piedemonte Amazónico. En el resto del área lluvias menos intensas. Probabilidad de actividad eléctrica.
ORINOQUIA	DOMINGO: Durante el día se estima cielo entre parcial y mayormente nublado con lluvias dispersas en Meta y en el sur y oriente de Vichada. No se descartan lluvias entre moderadas y fuertes en sectores del piedemonte de Meta en la tarde y noche y de menor intensidad sobre el oriente de Meta y sur de Vichada. El resto de la región bajo cielo mayormente cubierto con probabilidad de lloviznas dispersas. LUNES: Prevalecerán las condiciones de tiempo seco con intervalos soleados, sobre amplios sectores de la región; excepto en el suroriente de Vichada donde no se descartan lloviznas.

ALERTAS VIGENTES Y PRODUCTOS ADICIONALES

Para mayor información sobre el pronóstico del estado del tiempo, informes técnicos diarios, comunicados especiales, mapas diarios de temperaturas máximas y mínimas e información diaria de precipitación se sugiere consultar los siguientes enlaces:

- [MAPA DIARIO DE TEMPERATURA MÁXIMA.](#)
- [MAPA DIARIO DE TEMPERATURA MÍNIMA.](#)
- [INFORMACIÓN DIARIA DE PRECIPITACIÓN Y TEMPERATURA DE LOS PRINCIPALES AEROPUERTOS DEL PAÍS.](#)
- [MOSAICO MAPAS DE PRECIPITACIÓN DIARIA EN MILÍMETROS.](#)

REGIÓN CARIBE

ALERTA ROJA: INCENDIOS DE LA COBERTURA VEGETAL

Amenaza alta de ocurrencia de incendios de la cobertura vegetal en zonas de bosques, cultivos y pastos, localizados en los siguientes municipios y sectores aledaños:

DEPARTAMENTO	MUNICIPIOS
ATLANTICO	Barranquilla, Luruaco, Piojó, Puerto Colombia.
BOLIVAR	Cartagena de Indias, Santa Catalina, Santa Rosa, Turbaco, Turbaná
CESAR	Bosconia.
CORDOBA	Los Córdoba y San Bernardo del Viento.
LA GUAJIRA	Albania, Barrancas, Dibulla, El Molino, Hato Nuevo, San Juan del Cesar, Uribia y Villanueva.

Especial atención ameritan Parque Nacional Natural Sierra Nevada de Santa Marta.

ALERTA NARANJA: INCENDIOS DE LA COBERTURA VEGETAL.

Amenaza baja a moderada de ocurrencia de incendios de la cobertura vegetal en zonas de bosques, cultivos y pastos, localizados en los siguientes municipios y sectores aledaños:

DEPARTAMENTO	MUNICIPIOS
LA GUAJIRA	Distracción y Riohacha.
MAGDALENA	Santa Marta.

ALERTA NARANJA: DESLIZAMIENTOS DE TIERRA

Amenaza moderada de probabilidad de ocurrencia de deslizamientos de tierra en áreas inestables y de ladera de los municipios de:

DEPARTAMENTO	MUNICIPIOS
CESAR	San Alberto.

REGIÓN ANDINA

ALERTA ROJA: DESLIZAMIENTOS DE TIERRA

Amenaza alta de probabilidad de ocurrencia de deslizamientos de tierra en áreas inestables y de ladera de los municipios de:

DEPARTAMENTO	MUNICIPIOS
ANTIOQUIA	Cocorná, San Luis y San Francisco
CALDAS	Samaná.

ALERTA NARANJA: DESLIZAMIENTOS DE TIERRA

Amenaza moderada de probabilidad de ocurrencia de deslizamientos de tierra en áreas inestables y de ladera de los municipios de:

DEPARTAMENTO	MUNICIPIOS
ANTIOQUIA	Carmen de Viboral.
SANTANDER	Contratación, El Guacamayo, Guadalupe y Suaíta.

REGIÓN PACÍFICA

ALERTA ROJA: DESLIZAMIENTOS DE TIERRA

Amenaza alta de probabilidad de ocurrencia de deslizamientos de tierra en áreas inestables y de ladera de los municipios de:

DEPARTAMENTO	MUNICIPIOS
NARIÑO	Barbacoas y Ricaurte

ALERTA NARANJA: DESLIZAMIENTOS DE TIERRA

Amenaza moderada de probabilidad de ocurrencia de deslizamientos de tierra en áreas inestables y de ladera de los municipios de:

DEPARTAMENTO	MUNICIPIOS
NARIÑO	La Llanada, Los Andes, Samaniego y Tumaco

REGIÓN ORINOQUIA

ALERTA ROJA: INCENDIOS DE LA COBERTURA VEGETAL

Amenaza alta de ocurrencia de incendios de la cobertura vegetal en zonas de bosques, cultivos y pastos, localizados en los siguientes municipios y sectores aledaños:

DEPARTAMENTO	MUNICIPIOS
ARAUCA	Arauquita, Tame.

ALERTA NARANJA: INCENDIOS EN LA COBERTURA VEGETAL.

Amenaza moderada de ocurrencia de incendios de la cobertura vegetal en zonas de bosques, cultivos y pastos, localizados en los siguientes municipios y sectores aledaños:

DEPARTAMENTO	MUNICIPIOS
VICHADA	Puerto Carreño.

REGIÓN AMAZÓNICA

ALERTA NARANJA: DESLIZAMIENTOS DE TIERRA

Amenaza moderada de probabilidad de ocurrencia de deslizamientos de tierra en áreas inestables y de ladera de los municipios de:

DEPARTAMENTO	MUNICIPIOS
CAQUETA	Montañita.

ALERTA AMARILLA: INCREMENTOS EN LA CUENCA ALTA DE LOS RÍOS PUTUMAYO Y CAQUETÁ

Debido a la persistencia de las precipitaciones en el piedemonte de los departamentos del Putumayo y Caquetá, se mantiene una probabilidad de ocurrencia de crecientes súbitas en ríos que nacen en la parte alta de la cuenca de los ríos Putumayo y Caquetá.

MAR CARIBE

ALERTA AMARILLA: PLEAMAR

Hasta el próximo 18 de febrero mes, se presentara una de las mareas astronómicas más significativas del mes sobre el Mar Caribe colombiano, por lo anterior, se recomienda a las embarcaciones menores o de bajo calado consultar con las Capitanías de puerto.

ALERTA AMARILLA: VIENTO Y OLEAJE

Durante el día de hoy se espera que los vientos continúen presentando valores entre 20 y 35 nudos (37 y 65 Km/h) y la altura del oleaje entre 3.0 m - 4.0m, esta condición se presenta en amplios sectores del mar Caribe colombiano. Se recomienda a las embarcaciones menores consultar con las Capitanías de puerto para monitorear la evolución del fenómeno y extremar medidas de seguridad para el flujo de bañistas en las playas.

OCEANO PACIFICO

ALERTA AMARILLA VIENTO Y OLEAJE

En amplios sectores se prevé oleaje entre 2,0 a 4,0 metros con vientos fuertes, que oscilarán entre 20 y 35 nudos (37 - 65 km/h). Se recomienda a usuarios de pequeñas embarcaciones consultar con las Capitanías de puerto antes de zarpar y extremar medidas de seguridad para el flujo de bañistas en las playas.

ALERTA AMARILLA TIEMPO LLUVIOSO

Se estiman lluvias fuertes e intensas acompañadas de tormentas eléctricas hacia el centro y sur del área oceánica, tanto sobre las cosas como en altamar. Se recomienda a usuarios de pequeñas embarcaciones consultar con las Capitanías de puerto antes de zarpar y extremar medidas de seguridad para el flujo de bañistas en las playas.

Omar FRANCO TORRES, Director General
Christian EUSCÁTEGUI COLLAZOS, Jefe Oficina del Servicio de Pronósticos y Alertas

Profesionales de turno:

Jhon J. VALENCIA, Hernando WILCHES, Carolina ROZO, Mauricio TORRES y Daniel USECHE.

Internet: <http://www.ideam.gov.co>

Correos electrónicos: servicio@ideam.gov.co, alertas@ideam.gov.co

Calle 25 d # 96b - 70, piso 3. Bogotá, D.C.

Teléfono: 3527160 ext. 1334-1336.

Siganos en: **Twitter:** @IDEAMColombia; **Facebook:** www.facebook.com/ideam.instituto
YouTube: Canal de Instituto IDEAM / <http://www.youtube.com/user/InstitutoIDEAM>

ALERTA ROJA. PARA TOMAR ACCIÓN Advierte a los sistemas de prevención y atención de desastres sobre la amenaza que puede ocasionar un fenómeno con efectos adversos sobre la población, el cual requiere la atención inmediata por parte de la población y de los cuerpos de atención y socorro. Se emite una alerta sólo cuando la identificación de un evento extraordinario indique la probabilidad de amenaza inminente y cuando la gravedad del fenómeno implique la movilización de personas y equipos, interrumpiendo el normal desarrollo de sus actividades cotidianas.

ALERTA NARANJA. PARA PREPARARSE Indica la presencia de un fenómeno. No implica amenaza inmediata y como tanto es catalogado como un mensaje para informarse y prepararse. El aviso implica vigilancia continua ya que las condiciones son propicias para el desarrollo de un fenómeno, sin que se requiera permanecer alerta.

ALERTA AMARILLA. PARA INFORMARSE Es un mensaje oficial por el cual se difunde información. Por lo regular se refiere a eventos observados, reportados o registrados y puede contener algunos elementos de pronóstico a manera de orientación. Por sus características pretéritas y futuras difiere del aviso y de la alerta, y por lo general no está encaminado a alertar sino a informar.

CONDICIONES NORMALES Indica que no existe ninguna clase de alerta para la región o zona mencionada.

°C: grados Celsius; m: metros; mm: milímetros; msnm: metros sobre nivel del mar;

Km/h: kilómetros por hora

GOES: Geostationary Operational Environmental Satellites (Satélite Geoestacionario Operacional Ambiental).

GOES-13 es el designado GOES-Este, localizado en 75° W sobre el ecuador geográfico.

HLC: hora local colombiana

PNN: Parque Nacional Natural; SFF: Santuario de Fauna y Flora