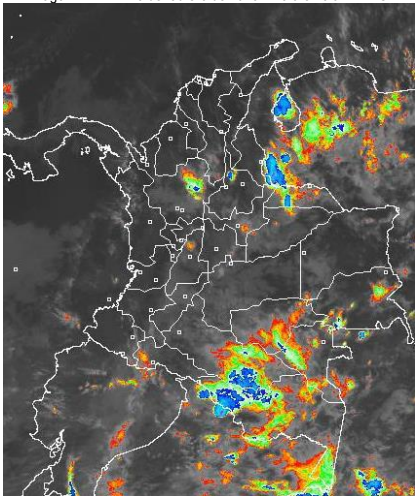


CONDICIONES HIDROMETEOROLÓGICAS ACTUALES

En el transcurso de la mañana han predominado las condiciones entre parcial y mayormente cubiertas a lo largo del país, concentrando lluvias en las primeras horas sobre las regiones Orinoquia y Amazonia. Durante la tarde y la noche se presentará nubosidad de variada intensidad a lo largo del territorio nacional, concentrando lluvias principalmente en las regiones Amazonia, Orinoquia y de menor intensidad sobre el Centro y sur de las regiones Andina y Pacífica. Asociado por el ingreso de humedad desde el sur del continente.

IMÁGEN SATELITAL

Imagen IDEAM * 13 de febrero de 2015 * Hora 8:45 a.m. HLC.



LO MÁS DESTACADO

ALERTA ROJA. PARA TOMAR ACCIÓN **ALERTA NARANJA. PARA PREPARARSE** **ALERTA AMARILLA. PARA INFORMARSE**

LLUVIAS	Las lluvias más importantes se registraron principalmente sobre las regiones Orinoquia y Amazónica. El mayor volumen de precipitación fue registrado en el municipio de Yopal (Casanare) , con 77.0 mm .
ALERTA ROJA	<ul style="list-style-type: none"> Persiste la amenaza alta de incendios en la cobertura vegetal en sectores de las regiones Caribe y Orinoquia. Probabilidad alta de deslizamientos de tierra en sectores de alta pendiente de las regiones Andina y Pacífica.
ALERTA NARANJA	<ul style="list-style-type: none"> Persiste la amenaza moderada de incendios en la cobertura vegetal en sectores de las regiones Caribe y Orinoquia. Por probabilidad de deslizamientos de tierra en sectores de las regiones Pacífica, Caribe y Orinoquia. Por tránsito de crecientes en las cuencas de los ríos Sumapáz y Lebrija.
OTROS	Hasta mediados o finales de marzo se espera se acentúe la primera temporada seca o de menos lluvias en el País, condición que durante algunos días podrá favorecer descensos significativos de las temperaturas mínimas del aire, que en algunos casos inclusive favorecerán heladas durante las madrugadas, en el altiplano Cundiboyacense. Se recomienda a floricultores, cultivadores y a la comunidad en general estar atentos al seguimiento de las condiciones meteorológicas y a los boletines que de manera extraordinaria emita la Oficina de Pronósticos y Alertas del IDEAM.

PRONÓSTICO CONDICIONES METEOROLÓGICAS ESPECIALES

ÁREA DEL VOLCÁN CERRO MACHÍN

Durante la jornada condiciones de cielo parcialmente cubierto y precipitaciones ligeras a al finalizar la tarde e inicios de la noche.

El Servicio Geológico Colombiano lo reporta en nivel **AMARILLO (III): CAMBIOS EN EL COMPORTAMIENTO DE LA ACTIVIDAD VOLCÁNICA**. 4.80 -75.62

ELEVACIÓN (pies)	DIRECCIÓN	VELOCIDAD	
		NUDOS	Km/h
10,000	SURESTE	5 - 10	9 - 18
18,000	ESTE	5 - 10	9 - 18
24,000	SURESTE	5 - 10	9 - 18
30,000	SUR	10 - 15	18 - 28

ÁREA DEL VOLCÁN NEVADO DEL HUILA

Durante la jornada condiciones de cielo parcialmente cubierto y precipitaciones ligeras a al finalizar la tarde e inicios de la noche.

El Servicio Geológico Colombiano lo reporta en nivel **AMARILLO (III): CAMBIOS EN EL COMPORTAMIENTO DE LA ACTIVIDAD VOLCÁNICA**. 2.92 -76.05

ELEVACIÓN (pies)	DIRECCIÓN	VELOCIDAD	
		NUDOS	Km/h
10,000	SURESTE	5 - 10	9 - 18
18,000	ESTE	10 - 15	18 - 28
24,000	SUR	0 - 5	0 - 9
30,000	SUR	10 - 15	18 - 28

ÁREA DEL VOLCÁN GALERAS

Durante la jornada condiciones de cielo parcialmente cubierto y precipitaciones ligeras a al finalizar la tarde e inicios de la noche.

El Servicio Geológico Colombiano lo reporta en nivel **AMARILLO (III): CAMBIOS EN EL COMPORTAMIENTO DE LA ACTIVIDAD VOLCÁNICA**. 1.55 -77.37

ELEVACIÓN (pies)	DIRECCIÓN	VELOCIDAD	
		NUDOS	Km/h
10,000	SURESTE	5 - 10	9 - 18
18,000	ESTE	10 - 15	18 - 28
24,000	SUR	0 - 5	0 - 9
30,000	SURESTE	10 - 15	18 - 28

ÁREA DEL VOLCÁN NEVADO DEL RUIZ

Durante la jornada condiciones de cielo parcialmente cubierto y precipitaciones ligeras a al finalizar la tarde e inicios de la noche.

El Servicio Geológico Colombiano lo reporta en nivel **AMARILLO (III): CAMBIOS EN EL COMPORTAMIENTO DE LA ACTIVIDAD VOLCÁNICA**. 4.89 -75.32

ELEVACIÓN (pies)	DIRECCIÓN	VELOCIDAD	
		NUDOS	Km/h
10,000	SURESTE	5 - 10	9 - 18
18,000	ESTE	5 - 10	9 - 18
24,000	SURESTE	5 - 10	9 - 18
30,000	SUR	10 - 15	18 - 28

ÁREA DEL COMPLEJO VOLCÁNICO CHILES-CERRO NEGRO

Durante la jornada condiciones de cielo parcialmente cubierto y precipitaciones ligeras a al finalizar la tarde e inicios de la noche.

El Servicio Geológico Colombiano lo reporta en nivel **AMARILLO (III): CAMBIOS EN EL COMPORTAMIENTO DE LA ACTIVIDAD VOLCÁNICA** 0.81 -77.93 // 0.76 -77.95

ELEVACIÓN (pies)	DIRECCIÓN	VELOCIDAD	
		NUDOS	Km/h
10,000	SURESTE	5 - 10	9 - 18
18,000	ESTE	10 - 15	18 - 28
24,000	SUR	0 - 5	0 - 9
30,000	SURESTE	10 - 15	18 - 28

ALTOS VALORES DE RADIACIÓN ULTRAVIOLETA ENTRE LOS MESES DE ENERO Y MARZO DEL 2015

Debido a los bajos valores de ozono que se presentan en el país normalmente a finales y principios de año y a la poca nubosidad que se espera se presente en gran parte del territorio nacional durante los primeros meses del 2015, principalmente en horas de la mañana y primeras horas de la tarde, se incrementarán los valores de radiación ultravioleta en superficie y se recomienda: evitar la exposición directa al Sol entre las 9 de la mañana y las 4 de la tarde, usar ropa protectora cuando se está exponiendo al Sol (camisa de manga larga, sombreros de ala ancha, lentes protectores), usar bloqueadores solares para la piel con un factor de protección 30 o mayor y por último, deben tener especial cuidado las personas de piel blanca y los niños. Lo anterior es porque el ozono absorbe la radiación ultravioleta procedente del Sol y si su cantidad disminuye durante el periodo mencionado anteriormente, aumentará la radiación ultravioleta en superficie, lo cual puede producir eritemas (quemaduras de la piel por exposición al Sol), acelera el envejecimiento de la piel y puede producir cáncer de piel, daños oculares y afectar el sistema inmunológico. Los valores altos de radiación ultravioleta se presentarán en todo el territorio nacional, pero los máximos se darán en las zonas montañosas, en particular al sur de Antioquia, Santanderes, Tolima, Eje Cafetero, Boyacá, Cundinamarca, Huila, Cauca y Nariño.

Consulte todos los días el pronóstico del tiempo y las alertas hidrometeorológicas vigentes del IDEAM, en un formato de calidad. Alrededor de las 7:30 a. m. está a disposición del público en www.ideam.gov.co. Se puede ver también en dispositivos móviles. [AQUÍ](#)

TEMPERATURAS MÁXIMAS

A continuación se relacionan los municipios donde en las últimas 24 horas se registraron temperaturas iguales o superiores a **35.0°C**:

DEPARTAMENTO	MUNICIPIO
ATLANTICO	Manatí (35.2)
BOLIVAR	María La Baja (35.8), Zambrano (35.4)
CESAR	Valledupar (38.0), Agustín Codazzi (35.4), La Gloria (35.2)
LA GUAJIRA	Urumita (35.4)
MAGDALENA	Pivijay (35.4)
TOLIMA	Ataco (38.2)
VICHADA	Puerto Carreño (37.4)

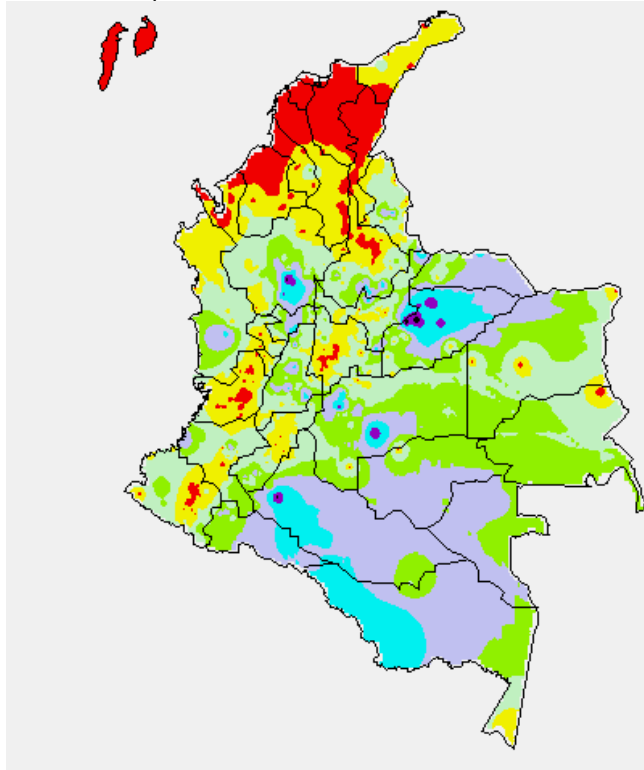
PRECIPITACIONES

A continuación se relacionan los municipios donde en las últimas 24 horas se registraron precipitaciones iguales o superiores a **30 mm**:

DEPARTAMENTO	MUNICIPIO
AMAZONAS	El Encanto (32.0)
ANTIOQUIA	Concepción (71.0), Alejandría (68.4), Santo Domingo (52.0), El Carmen De Viboral (51.0), San Francisco (32.0)
BOYACA	San Luis De Gaceno (34.1), Cubara (31.5)
CALDAS	Marquetalia (37.0)
CAQUETA	Florencia (70.0)
CASANARE	Yopal (77.0), Paz De Ariporo (53.5), Trinidad (43.5), Tamara (41.5)
CAUCA	Piendamó (30.0)
META	Lejanías (57.0), Puerto Rico (53.0), Cubarral (43.0)
NORTE DE SANTANDER	Gramalote (32.0)
SANTANDER	Guadalupe (34.0), Coromoro (32.2), Suaita (31.5)
TOLIMA	Prado (30.0)

MAPA DE PRECIPITACIÓN DIARIA

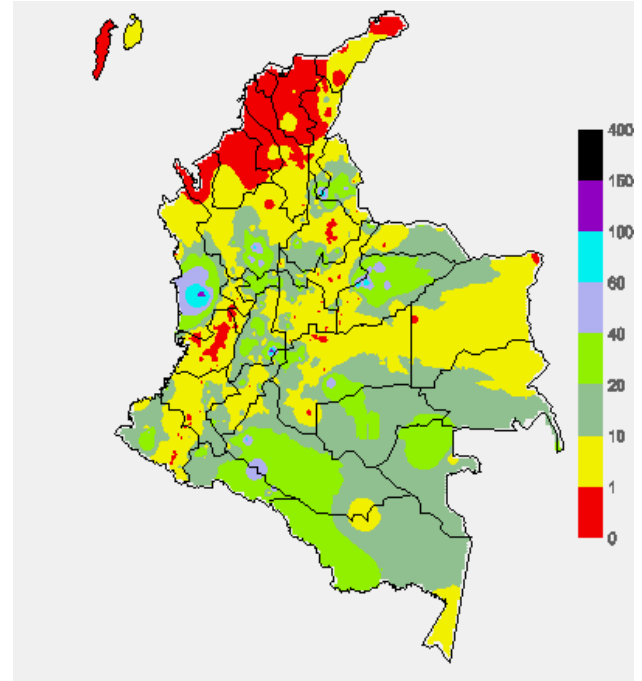
Desde las 7:00 a.m. del jueves 12 de febrero de 2015 hasta las 7:00 a.m. del viernes 13 de febrero de 2015.



0.0 mm	0.1 a 1.0 mm	1.1 a 5.0 mm	5.1 a 10.0 mm
10.1 a 20.0 mm	20.1 a 40.0 mm	40.1 a 60.0 mm	> de 60.1 mm

MAPA DE PRECIPITACIÓN ACUMULADA DE LOS ÚLTIMOS 3 DÍAS

Desde las 7:00 a.m. del martes 10 de febrero de 2015 hasta las 7:00 a.m. del viernes 13 de febrero de 2015.



ESTADO DE LOS EMBALSES

A continuación se relacionan los volúmenes útiles diarios (expresados en porcentaje) de acuerdo con información consultada en la siguiente dirección electrónica de XM. <http://ido.xm.com.co/ido/SitePages/hidrologia.aspx?q=reservas>

ZONA	EMBALSE	VOLUMEN ÚTIL DIARIO (%)
ANTIOQUIA	MIEL I	69.78
	MIRAFLORES	77.12
	PEÑOL	76.00
	PLAYAS	81.45
	PORCE II	43.12
	PORCE III	49.34
	PUNCHINÁ	19.37
	RIOGRANDE2	66.17
	SAN LORENZO	48.00
CARIBE	TRONERAS	38.20
	URRÁ I	76.43
CENTRO	AGREGADO BOGOTÁ	56.28
	NEUSA	67.12
	SISGA	69.63
	TOMINÉ	52.49
	BETANIA	88.18
	MUÑA	76.39
	PRADO	93.66
	SOGAMOSO	50.15
	CHUZA	56.64
ESMERALDA	55.17	
VALLE DEL CAUCA	GUAVIO	60.19
	ALTO ANCHICAYÁ	54.77
	CALIMA 1	87.42
	SALVAJINA	53.25

PRONÓSTICO METEOROLÓGICO (viernes 13 y sábado 14 de febrero de 2015)

REGIÓN	PRONÓSTICO
SABANA DE BOGOTÁ	<p>VIERNES: A lo largo de la jornada en buena parte de la sabana y la ciudad predominarán las condiciones de cielo entre parcial y mayormente cubiertas. En horas de la mañana predominarán las condiciones secas dentro de la ciudad y lloviznas ocasionales sobre la sabana norte. Durante la tarde aunque predominarán las condiciones secas dentro de la ciudad no se descartan algunas lloviznas ligeras y ocasionales sobre los cerros orientales y noroccidente de la ciudad, hacia las horas finales, mientras que en la sabana centro y norte probabilidad de lluvias ligeras e intermitentes. En horas de la noche se estima cielo mayormente cubierto con tiempo seco tanto en la sabana como en la ciudad. Se estima una temperatura máxima cercana a los 19°C sobre el mediodía.</p> <p>SÁBADO: A lo largo de la jornada se estiman condiciones nubosas y predominio de condiciones secas, sin descartar la presencia de lloviznas hacia el occidente de la sabana y lluvias ligeras en la zona sur, en las horas finales de la tarde.</p>
ANDINA	<p>VIERNES: Durante la mañana se prevé cielo seminublado a lo largo de la región, con precipitaciones ligeras y dispersas en las primeras horas del día, sobre sectores de Santander, Antioquia, Tolima y Caldas. En la tarde y noche, incremento de la nubosidad con presencia de lluvias de carácter moderado a fuerte al norte de Boyacá, sur de Santander, occidente de Antioquia, sectores de Norte de Santander; lluvias de menor intensidad en el noroccidente de Cundinamarca y zonas de montaña de Huila, Cauca y Nariño.</p> <p>SÁBADO: En la región se prevé un descenso en las precipitaciones al norte de la región, mientras que en Boyacá, Occidente del altiplano Cundiboyacense, sur de Antioquia y zona montañosa de Nariño, por el contrario presencia de lluvias hacia el final de la tarde y primeras horas de la noche.</p>
CARIBE	<p>VIERNES: En la región se estima cielo parcialmente nublado con predominio de tiempo seco a lo largo de la jornada. Hacia finales de la tarde e inicios de la noche se prevé un leve incremento de la nubosidad al sur de la región, con probabilidad de lloviznas hacia el sur de los departamentos de Córdoba, Cesar y Bolívar, al igual que en sectores de las inmediaciones de la Sierra Nevada de Santa Marta.</p> <p>SÁBADO: Predominio de condiciones secas durante gran parte de la jornada. En la noche, fortalecimiento de la nubosidad al sur de la región y probables lloviznas o lluvias ligeras ocasionales en sectores de Córdoba y Bolívar. No se descartan lloviznas hacia la sierra nevada de Santa Marta en la noche.</p>
ARCHIPIELAGO DE SAN ANDRÉS, PROVIDENCIA Y SANTA CATALINA	<p>VIERNES: Se esperan condiciones secas a lo largo de la jornada, con cielo ligeramente cubierto.</p> <p>SÁBADO: En la jornada condiciones de cielo parcialmente nublado, predominando las condiciones de tiempo seco.</p>
PACÍFICA	<p>VIERNES: En la mañana en buena parte de la región predominarán las condiciones de cielo entre parcial y mayormente cubiertas bajo tiempo seco, aunque no se descartan lluvias ocasionales hacia el centro de Chocó. En horas de la tarde y la noche se incrementará la nubosidad con presencia de lluvias sobre el litoral de Nariño y Cauca y de Valle, mientras que en sectores de Chocó se espera probabilidad de lluvias entre moderadas.</p> <p>SÁBADO: Se prevén lluvias especialmente en zonas de Chocó y de Valle del Cauca, en horas de la tarde y primeras de la noche a las cuales tendrán una intensidad máxima moderada. Precipitaciones menos intensas en Cauca y Nariño.</p>
OCEANO PACÍFICO	<p>VIERNES: Se mantendrán las condiciones secas en gran parte del área oceánica colombiana.</p> <p>SÁBADO: Cielo parcialmente y predominio de condiciones secas durante la jornada.</p>
MAR CARIBE	<p>VIERNES: Durante la jornada se estima cielo entre ligera y parcialmente nublado con tiempo seco.</p> <p>SÁBADO: Se prevé condiciones de cielo parcialmente nublado y tiempo seco durante la jornada.</p>
INSULAR PACÍFICO	<p>VIERNES: En Malpelo y Gorgona predominarán las condiciones de cielo parcialmente y tiempo seco durante la mañana y la tarde. En horas de la noche no se descarta la presencia de lluvias en Gorgona.</p> <p>SÁBADO: Cielo entre parcial y mayormente nublado con probabilidad de lluvias en Malpelo, particularmente en horas de la tarde o noche.</p>
AMAZÓNICA	<p>VIERNES: En la jornada se estima cielo mayormente cubierto. En la mañana, lluvias sobre Amazonas, sectores de Guainía, oriente de Guaviare, sectores de Vaupés y Guainía. En la tarde y noche, se intensificarán las precipitaciones en los anteriores departamentos, activándose las lluvias hacia el piedemonte. Alta probabilidad de actividad eléctrica.</p> <p>SÁBADO: Cielo nublado y lluvias a lo largo de la jornada en gran parte de la región, las de mayor intensidad en Amazonas, Vaupés, Guaviare y oriente de Caquetá. Precipitaciones menos intensas en el piedemonte Amazónico. Alta probabilidad de descargas eléctricas.</p>
ORINOQUIA	<p>VIERNES: Durante la jornada se estima cielo cubierto en gran parte de la región. En la mañana, lluvias hacia sectores de Arauca y Vichada y de menor intensidad sobre oriente de Meta. En la tarde y noche, fortalecimiento de la nubosidad y de las precipitaciones a lo largo de la región concentrándose la más intensas sobre en sectores de Arauca, Vichada y Oriente de Casanare y de Meta; lluvias ligeras hacia sectores del piedemonte de Meta. No se descarta la presencia de actividad eléctrica en los momentos de lluvia intensa.</p> <p>SÁBADO: A lo largo de la jornada se estiman condiciones nubosas y lluvias entre moderadas y fuertes en zonas de Vichada y Meta. El resto de la zona presentará nubosidad variada con lluvias de menor intensidad. Probabilidad de tormentas eléctricas.</p>

ALERTAS VIGENTES Y PRODUCTOS ADICIONALES

Para mayor información sobre el pronóstico del estado del tiempo, informes técnicos diarios, comunicados especiales, mapas diarios de temperaturas máximas y mínimas e información diaria de precipitación se sugiere consultar los siguientes enlaces:

- [MAPA DIARIO DE TEMPERATURA MÁXIMA.](#)
- [MAPA DIARIO DE TEMPERATURA MÍNIMA.](#)
- [INFORMACIÓN DIARIA DE PRECIPITACIÓN Y TEMPERATURA DE LOS PRINCIPALES AEROPUERTOS DEL PAÍS.](#)
- [MOSAICO MAPAS DE PRECIPITACIÓN DIARIA EN MILÍMETROS.](#)

REGIÓN CARIBE

ALERTA ROJA: INCENDIOS DE LA COBERTURA VEGETAL

Amenaza alta de ocurrencia de incendios de la cobertura vegetal en zonas de bosques, cultivos y pastos, localizados en los siguientes municipios y sectores aledaños:

DEPARTAMENTO	MUNICIPIOS
ATLANTICO	Barranquilla, Luruaco, Piojó, Puerto Colombia.
BOLIVAR	Cartagena de Indias, Santa Catalina, Santa Rosa, Turbaco, Turbaná
CESAR	Bosconia.
CORDOBA	Los Córdoba y San Bernardo del Viento.
LA GUAJIRA	Albania, Barrancas, Dibulla, El Molino, Hato Nuevo, San Juan del Cesar, Uribe y Villanueva.

Especial atención ameritan Parque Nacional Natural Sierra Nevada de Santa Marta.

ALERTA NARANJA: INCENDIOS DE LA COBERTURA VEGETAL.

Amenaza baja a moderada de ocurrencia de incendios de la cobertura vegetal en zonas de bosques, cultivos y pastos, localizados en los siguientes municipios y sectores aledaños:

DEPARTAMENTO	MUNICIPIOS
LA GUAJIRA	Distracción y Riohacha.
MAGDALENA	Santa Marta.

ALERTA NARANJA: DESLIZAMIENTOS DE TIERRA

Amenaza moderada de probabilidad de ocurrencia de deslizamientos de tierra en áreas inestables y de ladera de los municipios de:

DEPARTAMENTO	MUNICIPIOS
CESAR	San Alberto.

REGIÓN ANDINA

ALERTA ROJA: DESLIZAMIENTOS DE TIERRA

Amenaza alta de probabilidad de ocurrencia de deslizamientos de tierra en áreas inestables y de ladera de los municipios de:

DEPARTAMENTO	MUNICIPIOS
ANTIOQUIA	Briceño, Cocorná, Ituango, Valdivia, Yarumal y San Francisco.
CALDAS	Samaná.

ALERTA AMARILLA: TRÁNSITO DE CRECIENTES EN LA CUENCA DEL RIO LEBRIJA

Actualmente, los niveles del río Lebrija, registran tendencia de descenso, que alcanzan valores medios en las últimas horas, sin embargo se sugiere esta alerta para que los pobladores ribereños se mantengan atentos al comportamiento del nivel del río. No se descarta la ocurrencia de nuevos ascensos de carácter ligero a moderado.

ALERTA AMARILLA: TRÁNSITO DE CRECIENTES EN LA CUENCA DEL RIO SUMAPAZ

Los niveles del río Sumapaz, monitoreado en los municipios de Cabrera y Pandi (Cundinamarca) y Melgar (Tolima), registran tendencia de descenso; Por lo anterior, el IDEAM sugiere mantener esta alerta para que los pobladores ribereños se mantengan atentos al comportamiento del nivel del río.

REGIÓN PACÍFICA

ALERTA ROJA: DESLIZAMIENTOS DE TIERRA

Amenaza alta de probabilidad de ocurrencia de deslizamientos de tierra en áreas inestables y de ladera de los municipios de:

DEPARTAMENTO	MUNICIPIOS
CHOCÓ	Quibdó y Atrato (Yuto).
NARIÑO	Barbacoas, Ricaurte, Samaniego y Tumaco.

ALERTA NARANJA: DESLIZAMIENTOS DE TIERRA

Amenaza moderada de probabilidad de ocurrencia de deslizamientos de tierra en áreas inestables y de ladera de los municipios de:

DEPARTAMENTO	MUNICIPIOS
CHOCO	Istmina.
NARIÑO	Los Andes (Sotomayor) y La Llanada.

REGIÓN ORINOQUIA

ALERTA ROJA: INCENDIOS DE LA COBERTURA VEGETAL

Amenaza alta de ocurrencia de incendios de la cobertura vegetal en zonas de bosques, cultivos y pastos, localizados en los siguientes municipios y sectores aledaños:

DEPARTAMENTO	MUNICIPIOS
ARAUCA	Araquita, Tame.

ALERTA NARANJA: INCENDIOS EN LA COBERTURA VEGETAL.

Amenaza moderada de ocurrencia de incendios de la cobertura vegetal en zonas de bosques, cultivos y pastos, localizados en los siguientes municipios y sectores aledaños:

DEPARTAMENTO	MUNICIPIOS
VICHADA	Puerto Carreño.

ALERTA NARANJA: DESLIZAMIENTOS DE TIERRA

Amenaza moderada de probabilidad de ocurrencia de deslizamientos de tierra en áreas inestables y de ladera de los municipios de:

DEPARTAMENTO	MUNICIPIOS
CASANARE	Nunchía, Támara, Yopal, Hato Corozal y Paz De Ariporo.

ALERTA AMARILLA: INCREMENTOS EN LA CUENCA ALTA DEL RÍO GUAVIARE

De acuerdo con los pronósticos de lluvias en el piedemonte llanero, se prevé la ocurrencia de lluvias intensas que podrían ocasionar crecientes súbitas de carácter moderado a significativas en los ríos de la cuenca alta del río Guaviare, se recomienda especial atención para los ríos: Ariari y Güejar, tanto en el cauce principal como en sus principales afluentes.

REGIÓN AMAZÓNICA

ALERTA AMARILLA: INCREMENTOS EN LA CUENCA ALTA DEL RÍO PUTUMAYO

Se mantiene esta alerta debido a que se pronostican lluvias en el piedemonte del departamento del Putumayo, por lo que no se descarta la ocurrencia de crecientes súbitas de carácter moderado principalmente en los ríos afluentes de la parte alta de la cuenca del río Putumayo.

MAR CARIBE

ALERTA AMARILLA: PLEAMAR

Desde el día de hoy 13 de febrero y hasta el próximo 18 del mismo mes, se presentará una de las pleamares más significativas del mes en el litoral Caribe colombiano. Por esta razón se recomienda a los habitantes costeros estar atento a la evolución de este fenómeno.

OCÉANO PACÍFICO

ALERTA AMARILLA: VIENTO Y OLEAJE

En amplios sectores se prevé oleaje entre 2,0 a 4,0 metros con vientos fuertes, que oscilarán entre 20 y 35 nudos (37 - 65 km/h). Se recomienda a usuarios de pequeñas embarcaciones consultar con las Capitanías de puerto antes de zarpar y extremar medidas de seguridad para el flujo de bañistas en las playas.

Omar FRANCO TORRES, Director General
Christian EUSCÁTEGUI COLLAZOS, Jefe Oficina del Servicio de Pronósticos y Alertas

Profesionales de turno:
Jhon VALENCIA, Hanner ORJUELA, Freddy GARRIDO, Mario MORENO, Gloria ARANGO, Mauricio TORRES y Juan Francisco ALAMEDA.

Internet: <http://www.ideam.gov.co>
Correos electrónicos: servicio@ideam.gov.co, alertas@ideam.gov.co
Calle 25 d # 96b - 70, piso 3. Bogotá, D.C.
Teléfono: 3527160 ext. 1334-1336.

Siganos en: Twitter: @IDEAMColombia; Facebook: www.facebook.com/ideam.instituto
YouTube: Canal de InstitutoIDEAM / <http://www.youtube.com/user/InstitutoIDEAM>

ALERTA ROJA. PARA TOMAR ACCIÓN Advierte a los sistemas de prevención y atención de desastres sobre la amenaza que puede ocasionar un fenómeno con efectos adversos sobre la población, el cual requiere la atención inmediata por parte de la población y de los cuerpos de atención y socorro. Se emite una alerta sólo cuando la identificación de un evento extraordinario indique la probabilidad de amenaza inminente y cuando la gravedad del fenómeno implique la movilización de personas y equipos, interrumpiendo el normal desarrollo de sus actividades cotidianas.

ALERTA NARANJA. PARA PREPARARSE Indica la presencia de un fenómeno. No implica amenaza inmediata y como tanto es catalogado como un mensaje para informarse y prepararse. El aviso implica vigilancia continua ya que las condiciones son propicias para el desarrollo de un fenómeno, sin que se requiera permanecer alerta.

ALERTA AMARILLA. PARA INFORMARSE Es un mensaje oficial por el cual se difunde información. Por lo regular se refiere a eventos observados, reportados o registrados y puede contener algunos elementos de pronóstico a manera de orientación. Por sus características pretéritas y futuras difiere del aviso y de la alerta, y por lo general no está encaminado a alertar sino a informar.

CONDICIONES NORMALES Indica que no existe ninguna clase de alerta para la región o zona mencionada.

°C: grados Celsius; m: metros; mm: milímetros; msnm: metros sobre nivel del mar;
Km/h: kilómetros por hora

GOES: Geostationary Operational Environmental Satellites (Satélite Geoestacionario Operacional Ambiental).

GOES-13 es el designado GOES-Este, localizado en 75° W sobre el ecuador geográfico.
HLC: hora local colombiana
PNN: Parque Nacional Natural; SFF: Santuario de Fauna y Flora