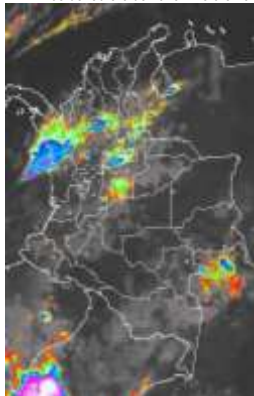


CONDICIONES HIDROMETEOROLÓGICAS ACTUALES

Durante la mañana han predominado las condiciones mayormente cubiertas sobre el país, situación que ha activado lluvias en amplias zonas de las regiones Pacífica, Caribe sur, Andina y Amazónica; mientras que en la Orinoquía ha predominado el tiempo seco. En horas de la tarde y noche presencia de lluvias a lo largo del territorio nacional con probabilidad de actividad eléctrica en zonas de montaña y condiciones secas en el norte del Caribe. Las condiciones hidrológicas presentan tendencia al ascenso en varias corrientes de las regiones Andina, Caribe, y Pacífica.

IMÁGEN SATELITAL

Imagen IDEAM * 08 de febrero de 2015 * Hora 5:45 a.m. HLC.



PRONÓSTICO CONDICIONES METEOROLÓGICAS ESPECIALES

ÁREA DEL VOLCÁN CERRO MACHÍN

A lo largo de la jornada predominarán las condiciones cubiertas con precipitaciones ligeras e intermitentes durante la mañana. En horas de la tarde y la noche presencia de precipitaciones entre moderadas a fuertes.

El Servicio Geológico Colombiano lo reporta en nivel **AMARILLO (III): CAMBIOS EN EL COMPORTAMIENTO DE LA ACTIVIDAD VOLCÁNICA**. 4.80 -75.62

ELEVACIÓN (pies)	DIRECCIÓN	VELOCIDAD	
		NUDOS	Km/h
10,000	OESTE	0 - 5	0 - 9
18,000	SUROESTE	5 - 10	9 - 18
24,000	SUROESTE	5 - 10	9 - 18
30,000	OESTE	10 - 15	18 - 28

ÁREA DEL VOLCÁN NEVADO DEL HUILA

A lo largo de la jornada predominarán las condiciones cubiertas con precipitaciones ligeras e intermitentes durante la mañana. En horas de la tarde y la noche presencia de precipitaciones entre moderadas a fuertes.

El Servicio Geológico Colombiano lo reporta en nivel **AMARILLO (III): CAMBIOS EN EL COMPORTAMIENTO DE LA ACTIVIDAD VOLCÁNICA**. 2.92 -76.05

ELEVACIÓN (pies)	DIRECCIÓN	VELOCIDAD	
		NUDOS	Km/h
10,000	OESTE	0 - 5	0 - 9
18,000	SUROESTE	0 - 5	0 - 9
24,000	OESTE	10 - 15	18 - 28
30,000	SUROESTE	25 - 30	46 - 56

ÁREA DEL VOLCÁN GALERAS

A lo largo de la jornada predominarán las condiciones cubiertas con precipitaciones ligeras e intermitentes durante la mañana. En horas de la tarde y la noche presencia de precipitaciones entre moderadas a fuertes.

El Servicio Geológico Colombiano lo reporta en nivel **AMARILLO (III): CAMBIOS EN EL COMPORTAMIENTO DE LA ACTIVIDAD VOLCÁNICA**. 1.55 -77.37

ELEVACIÓN (pies)	DIRECCIÓN	VELOCIDAD	
		NUDOS	Km/h
10,000	OESTE	5 - 10	9 - 18
18,000	OESTE	5 - 10	9 - 18
24,000	SUROESTE	15 - 20	28 - 37
30,000	SUROESTE	25 - 30	46 - 56

ÁREA DEL VOLCÁN NEVADO DEL RUIZ

A lo largo de la jornada predominarán las condiciones cubiertas con precipitaciones ligeras e intermitentes durante la mañana. En horas de la tarde y la noche presencia de precipitaciones entre moderadas a fuertes.

El Servicio Geológico Colombiano lo reporta en nivel **AMARILLO (III): CAMBIOS EN EL COMPORTAMIENTO DE LA ACTIVIDAD VOLCÁNICA**. 4.89 -75.32

ELEVACIÓN (pies)	DIRECCIÓN	VELOCIDAD	
		NUDOS	Km/h
10,000	OESTE	0 - 5	0 - 9
18,000	SUROESTE	5 - 10	9 - 18
24,000	SUROESTE	5 - 10	9 - 18
30,000	SUROESTE	15 - 20	28 - 37

ÁREA DEL COMPLEJO VOLCÁNICO CHILES-CERRO NEGRO

A lo largo de la jornada predominarán las condiciones cubiertas con precipitaciones ligeras e intermitentes durante la mañana. En horas de la tarde y la noche presencia de precipitaciones entre moderadas a fuertes.

El Servicio Geológico Colombiano lo reporta en nivel **AMARILLO (III): CAMBIOS EN EL COMPORTAMIENTO DE LA ACTIVIDAD VOLCÁNICA**. 0.81 -77.93 // 0.76 -77.95

ELEVACIÓN (pies)	DIRECCIÓN	VELOCIDAD	
		NUDOS	Km/h
10,000	OESTE	5 - 10	9 - 18
18,000	OESTE	5 - 10	9 - 18
24,000	SUROESTE	15 - 20	28 - 37
30,000	SUROESTE	25 - 30	46 - 56

LO MÁS DESTACADO

ALERTA ROJA. PARA TOMAR ACCIÓN **ALERTA NARANJA. PARA PREPARARSE** **ALERTA AMARILLA. PARA INFORMARSE**

LLUVIAS	Incremento importante de las precipitaciones en las últimas 24 horas, siendo el día de ayer el más lluvioso en el transcurso del mes de febrero de 2015. Las precipitaciones más importantes se registraron principalmente sobre las regiones Pacífica, Andina y Orinoquía, y también en sectores aislados de las regiones Caribe y Amazónica. El mayor volumen de precipitación fue registrado en el municipio de Samaná (Caldas), con 94.0 mm.
ALERTA ROJA	<ul style="list-style-type: none"> Por incrementos importantes de los niveles del río Mira en el departamento de Nariño. Por probabilidad alta de deslizamientos de tierra en sectores de la región Andina, Pacífica, Orinoquía y Amazónica.
ALERTA NARANJA	<ul style="list-style-type: none"> A pesar que se han incrementado moderadamente las lluvias, mejorando las condiciones de humedad en algunas regiones, aún persiste la ocurrencia y amenaza de incendios en la cobertura vegetal en sectores de las regiones Caribe, Andina y Orinoquía. Por probabilidad de deslizamientos de tierra en sectores de la región Andina, Orinoquía y Pacífica.
OTROS	<ul style="list-style-type: none"> Hasta mediados o finales de marzo se espera se acentúe la primera temporada seca o de menos lluvias en el País, condición que durante algunos días podrá favorecer descensos significativos de las temperaturas mínimas del aire, que en algunos casos inclusive favorecerán heladas durante las madrugadas, en el altiplano Cundiboyacense. Se recomienda a floricultores, cultivadores y a la comunidad en general estar atentos al seguimiento de las condiciones meteorológicas y a los boletines que de manera extraordinaria emita la Oficina de Pronósticos y Alertas del IDEAM.

ALTOS VALORES DE RADIACIÓN ULTRAVIOLETA ENTRE LOS MESES DE ENERO Y MARZO DEL 2015

Debido a los bajos valores de ozono que se presentan en el país normalmente a finales y principios de año y a la poca nubosidad que se espera se presente en gran parte del territorio nacional durante los primeros meses del 2015, principalmente en horas de la mañana y primeras horas de la tarde, se incrementarán los valores de radiación ultravioleta en superficie y se recomienda: evitar la exposición directa al Sol entre las 9 de la mañana y las 4 de la tarde, usar ropa protectora cuando se está exponiendo al Sol (camisa de manga larga, sombreros de ala ancha, lentes protectores), usar bloqueadores solares para la piel con un factor de protección 30 o mayor y por último, deben tener especial cuidado las personas de piel blanca y los niños. Lo anterior es porque el ozono absorbe la radiación ultravioleta procedente del Sol y si su cantidad disminuye durante el periodo mencionado anteriormente, aumentará la radiación ultravioleta en superficie, lo cual puede producir eritemas (quemaduras de la piel por exposición al Sol), acelera el envejecimiento de la piel y puede producir cáncer de piel, daños oculares y afectar el sistema inmunológico. Los valores altos de radiación ultravioleta se presentarán en todo el territorio nacional, pero los máximos se darán en las zonas montañosas, en particular al sur de Antioquia, Santanderes, Tolima, Eje Cafetero, Boyacá, Cundinamarca, Huila, Cauca y Nariño.

Consulte todos los días el pronóstico del tiempo y las alertas hidrometeorológicas vigentes del IDEAM, en un formato de calidad. Alrededor de las 7:30 a. m. está a disposición del público en www.ideam.gov.co. Se puede ver también en dispositivos móviles. [AQUÍ](#)

TEMPERATURAS MÁXIMAS

A continuación se relacionan los municipios donde en las últimas 24 horas se registraron temperaturas iguales o superiores a 35.0°C:

DEPARTAMENTO	MUNICIPIO
ATLANTICO	Manatí (35.4).
BOLIVAR	María La Baja (36.0).
CASANARE	Orocúe (35.0).
CESAR	Valledupar (36.0) y Codazzi (35.0).
CORDOBA	Ciénaga de Oro (35.1).
LA GUAJIRA	Urumita (35.6).
META	Puerto López (35.0).
VICHADA	Puerto Carreño (37.0) y Cumaribo (35.4).

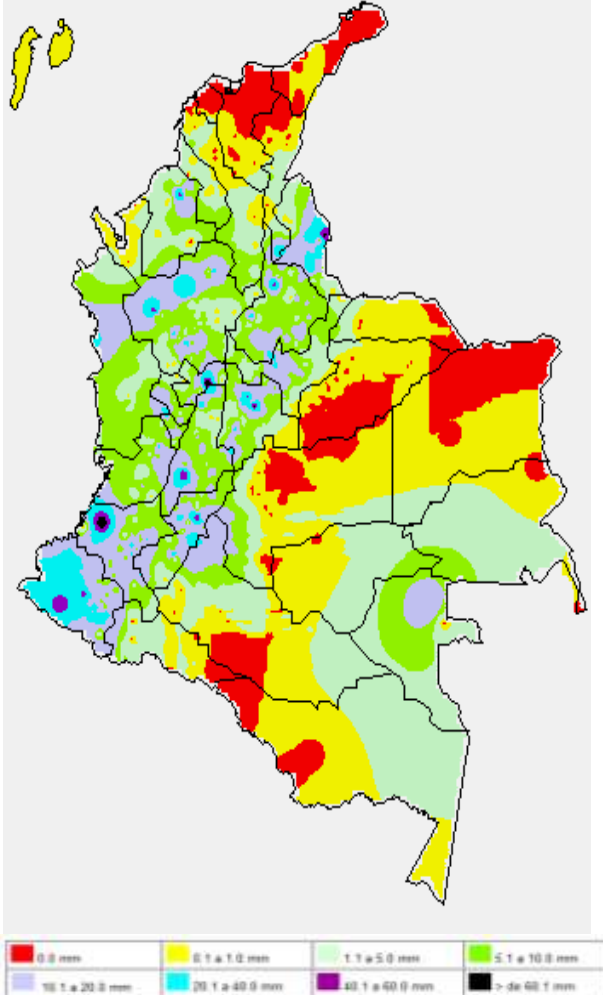
PRECIPITACIONES

A continuación se relacionan los municipios donde en las últimas 24 horas se registraron precipitaciones iguales o superiores a 30 mm:

DEPARTAMENTO	MUNICIPIO
ANTIOQUIA	Frontino (49.0), Valdivia (45.0), Rionegro (35.2), Medellín (30.0), Zaragoza (28.0) y El Peñol (23.2).
BOYACÁ	Gachantivá (30.0) y Moniquirá (30.0).
CALDAS	Samaná (94.0) , Victoria (27.6) y Manizales (21.2).
CAUCA	López de Micay (78.0), Popayán (25.6), Sotará (21.8) y Rosas (21.1), Totoró (21.1) y Puracé (21.0).
CESAR	San Alberto (43.0).
CHOCÓ	Bahía Solano (22.0).
CÓRDOBA	Ciénaga de Oro (49.3), Chinú (23.4).
CUNDINAMARCA	Zipaquirá (75.0), Pacho (52.0), El Colegio (29.9), Pandí (28.0), Supatá (26.4), Chía (25.5) y Tabío (20.0).
HUILA	Neiva (70.0), Agrado (34.7), Algeciras (33.5), Santa María (27.2), San Agustín (26.0), Hobo (22.0) y Tello (20.0).
NARIÑO	Barbacoas (57.6), La Llanada (53.4), Pasto (49.0), Santacruz (44.5), Tumaco (30.2), Magüí (25.0), Nariño (25.0), Tangua (22.4), Ipiales (21.1), Samaniego (21.0), Pupiales (20.7) y El Peñol (20.0).
NORTE DE SANTANDER	Cúcuta (68.5), Sardinata (50.0), Cucutilla (34.6), Salazar de las Palmas (30.5), Carmen de Tonchalá (30.2).
PUTUMAYO	Santiago (21.0) y San Francisco (20.0).
RISARALDA	Pereira (36.5), La Virginia (29.0) y Santa Rosa de Cabal (22.1).
SANTANDER	Puerto Parra (28.8) y Guavatá (27.0).
TOLIMA	Chaparral (68.2), Villahermosa (35.0), Prado (33.0), Rioblanco (21.2), Alpujarra (20.0), Ataco (20.3) y Tello (20.0).
VALLA DEL CAUCA	Bugalagrande (25.7).

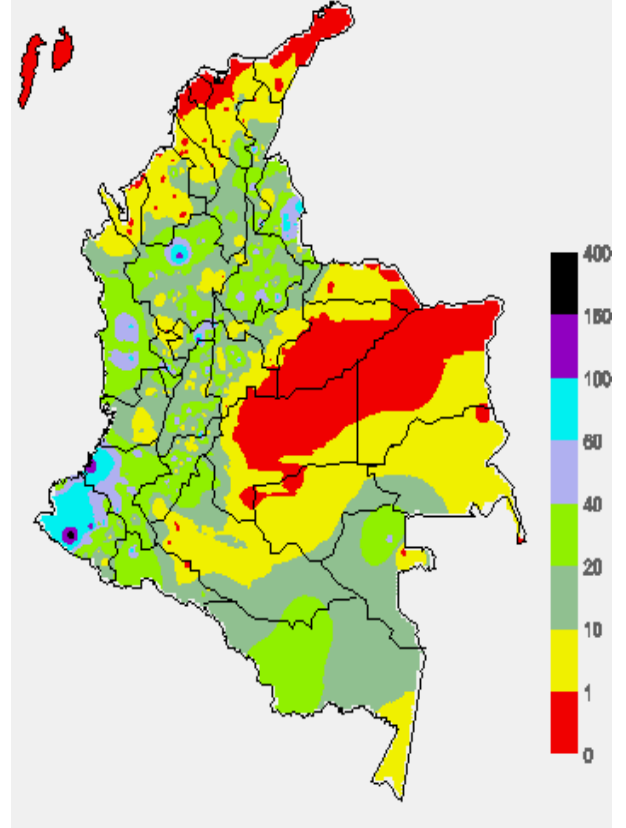
MAPA DE PRECIPITACIÓN DIARIA

Desde las 7:00 a.m. del sábado 07 de febrero de 2015 hasta las 7:00 a.m. del domingo 08 de febrero de 2015.



MAPA DE PRECIPITACIÓN ACUMULADA DE LOS ÚLTIMOS 3 DÍAS

Desde las 7:00 a.m. del jueves 05 de febrero de 2015 hasta las 7:00 a.m. del sábado 07 de febrero de 2015.



ESTADO DE LOS EMBALSES

A continuación se relacionan los volúmenes útiles diarios (expresados en porcentaje) de acuerdo con información consultada en la siguiente dirección electrónica de XM. <http://ido.xm.com.co/ido/SitePages/hidrologia.aspx?q=reservas>

ZONA	EMBALSE	VOLUMEN ÚTIL DIARIO (%)	
ANTIOQUIA	MIEL I	72.85	
	MIRAFLORES	78.72	
	PEÑOL	76.72	
	PLAYAS	82.63	
	PORCE II	32.11	
	PORCE III	53.42	
	PUNCHINÁ	31.66	
	RIOGRANDE2	62.73	
	SAN LORENZO	52.36	
CARIBE	TRONERAS	45.53	
	URRÁ I	75.36	
CENTRO	AGREGADO BOGOTÁ	56.57	
		NEUSA	67.04
		SISGA	70.34
	TOMINÉ	52.78	
	BETANIA	80.74	
	MUÑA	56.36	
	PRADO	81.48	
	SOGAMOSO	48.22	
	CHUZA	58.05	
	ESMERALDA	57.45	
VALLE DEL CAUCA	GUAVIO	62.26	
	ALTO ANCHICAYÁ	42.01	
	CALIMA 1	87.04	
	SALVAJINA	52.65	

PRONÓSTICO METEOROLÓGICO (domingo 08 y lunes 09 de febrero de 2015)

REGIÓN	PRONÓSTICO
SABANA DE BOGOTÁ	DOMINGO: a lo largo de la jornada predominarán las condiciones cubiertas con presencia de lluvias durante la mañana a lo largo de la sabana y la ciudad. En horas de la tarde y primeras de la noche incremento de la humedad condición que activara lluvias entre ligeras a moderadas, las más intensas en el oriente y suroccidente del área. No se descarta la presencia de tormentas eléctricas en los momentos de lluvia intensa. Hacia el final de la noche tiempo seco bajo cielo cubierto. Se estima una temperatura máxima cercana a los 18°C LUNES: durante la jornada predominarán las condiciones cubiertas con presencia de lluvias ligeras a moderadas en las horas de la tarde, las cuales tenderán a disminuir hacia la noche.
ANDINA	DOMINGO: durante las primeras horas de la mañana se contará con cielo parcialmente cubierto y presencia de lluvias ligeras en Antioquia, los Santanderes, Altiplano Cundiboyacense y Tolima. Hacia media tarde la nubosidad se intensificará al igual que la intensidad de las lluvias. Se prevén precipitaciones moderadas a fuertes a finales de la tarde y en la noche en Antioquia, Santanderes, Boyacá, Tolima y Nariño ; lluvias ligeras a moderadas en Cundinamarca, Valle, Cauca y Huila. No se descarta la presencia de tormentas eléctricas en los momentos de lluvia intensa. LUNES: cielo parcialmente cubierto la mayor parte de la jornada. Se estiman precipitaciones moderadas a fuertes hacia finales de la tarde en Antioquia y Santanderes; lluvias menos intensas en el altiplano Cundiboyacense, Valle, Cauca y Nariño.
CARIBE	DOMINGO: en la mañana se estiman condiciones de cielo entre despejado y ligeramente cubierto en amplios sectores de la región, salvo algunas zonas de Córdoba, sur de Bolívar y Cesar donde se presentarán lluvias ligeras. Hacia la tarde y noche es posible se registre un aumento de la nubosidad con precipitaciones ligeras a moderadas en el sur de Córdoba, Bolívar y Cesar; precipitaciones de menor intensidad sobre sectores de las inmediaciones de la Sierra Nevada de Santa Marta. LUNES: la jornada se mantendrá bajo cielo ligeramente cubierto. Sin embargo, no se descartan lluvias hacia finales de la tarde en sectores de Córdoba, Bolívar y Sucre.
ARCHIPIÉLAGO DE SAN ANDRÉS, PROVIDENCIA Y SANTA CATALINA	DOMINGO: aunque a lo largo de la jornada predominarán las condiciones secas bajo cielo mayormente cubierto no se descartan la presencia de lloviznas ocasionales en horas de la tarde. LUNES: cielo semicubierto con predominio de tiempo seco durante la jornada. No se descartan lloviznas ocasionales.
PACÍFICA	DOMINGO: durante la jornada predominarán las condiciones cubiertas con presencia de lluvias. En la mañana se mantendrán lluvias al norte de Chocó. En la tarde se intensificará la nubosidad con precipitaciones moderadas a fuertes en el litoral de Chocó y litoral de Valle del Cauca, Cauca y de Nariño. No se descarta la presencia de tormentas eléctricas en los momentos de lluvia intensa. LUNES: se esperan precipitaciones hacia la tarde y noche sobre el litoral de Valle, Cauca y de Nariño con intensidad moderada a fuerte; lluvias menos intensas en el norte de Chocó.
OCEANO PACÍFICO	DOMINGO: se esperan condiciones de cielo entre parcialmente nublado y mayormente nublado con precipitaciones entre moderadas y fuertes, las más intensas en el centro y norte del área oceánica nacional. LUNES: se prevé cielo parcialmente cubierto ha mayormente cubierto con precipitaciones ligeras a moderadas en el centro y sur del área.
MAR CARIBE	DOMINGO: se prevé condiciones de cielo entre ligeramente cubierto y parcialmente cubierto con predominio de tiempo seco; sin embargo, en el sector occidental se espera mayor nubosidad con precipitaciones ligeras. LUNES: cielo entre ligeramente nublado y parcialmente nublado con predominio de tiempo seco, excepto en el occidente del área donde se advierte mayor nubosidad y lluvias dispersas.
INSULAR PACÍFICO	DOMINGO: se esperan precipitaciones moderadas a fuertes en Gorgona y menos intensas en Malpelo a lo largo del día. LUNES: se mantendrán las condiciones lluviosas sobre las islas de Gorgona y Malpelo durante el día.
AMAZÓNICA	DOMINGO: las horas de la mañana se mantendrán con cielo parcialmente cubierto y tiempo seco; salvo Vaupés, sectores del oriente de Guainía y norte de Amazonas. Hacia la tarde la nubosidad se intensificará con precipitaciones moderadas a fuertes en Guainía, Vaupés y Amazonas; lluvias menos intensas en sectores de Caquetá y de Putumayo. Alta probabilidad de tormentas eléctricas. LUNES: cielo parcialmente cubierto la mayor parte del tiempo con precipitaciones ligeras a moderadas hacia finales de la tarde y en la noche sobre Guainía, Vaupés y Amazonas.
ORINOQUIA	DOMINGO: sobre la región se mantendrán condiciones secas con cielo entre ligeramente nublado y parcialmente nublado, durante la mañana. En horas de la tarde y primeras horas de la noche fortalecimiento de la humedad y la nubosidad condición que activara lluvias ligeras sobre el suroriente de Vichada y el Piedemonte de Arauca y Meta. LUNES: se mantendrán las condiciones secas sobre amplios sectores de la región con cielo de ligeramente cubierto a parcialmente cubierto.

ALERTAS VIGENTES Y PRODUCTOS ADICIONALES

Para mayor información sobre el pronóstico del estado del tiempo, informes técnicos diarios, comunicados especiales, mapas diarios de temperaturas máximas y mínimas e información diaria de precipitación se sugiere consultar los siguientes enlaces:

- [MAPA DIARIO DE TEMPERATURA MÁXIMA.](#)
- [MAPA DIARIO DE TEMPERATURA MÍNIMA.](#)
- [INFORMACIÓN DIARIA DE PRECIPITACIÓN Y TEMPERATURA DE LOS PRINCIPALES AEROPUERTOS DEL PAÍS.](#)
- [MOSAICO MAPAS DE PRECIPITACIÓN DIARIA EN MILÍMETROS.](#)

REGIÓN CARIBE

ALERTA ROJA INCENDIOS DE LA COBERTURA VEGETAL

Amenaza alta de ocurrencia de incendios de la cobertura vegetal en zonas de bosques, cultivos y pastos, localizados en los siguientes municipios y sectores aledaños:

DEPARTAMENTO	MUNICIPIOS
ATLANTICO	Baranoa, Barranquilla, Campo de La Cruz, Candelaria, Galapa, Juan de Acosta, Luruaco, Malambo, Manatí, Piojó, Polonuevo, Ponedera, Puerto Colombia, Sabanagrande, Sabanalarga, Santa Lucía, Santo Tomás, Soledad, Suán, Tubará y Usiacurí.
BOLIVAR	Arjona, Arroyohondo, Calamar, Cartagena de Indias, Cicuco, Clemencia, Córdoba, El Carmen de Bolívar, Magangué, Mahates, María La Baja, Mompóx, San Cristóbal, San Estanislao, San Jacinto, San Juan Nepomuceno, Santa Catalina, Santa Rosa, Soplaviento, Talaigua Nuevo, Turbaco, Turbaná y Villanueva.
CORDOBA	Ayapel, Buenavista, Canalete, Chima, La Apartada, Loricá, Los Córdoba, Montelíbano, Moñitos, Puerto Escondido, San Antero y San Bernardo del Viento.
LA GUAJIRA	Albania, Barrancas, Dibulla, Distracción, El Molino, Fonseca, Hato Nuevo, La Jagua del Pilar, Maicao, Manaure, Riohacha, San Juan del Cesar, Uribia, Urumita y Villanueva.
MAGDALENA	Algarrobo, Aracataca, Cerro De San Antonio, Chivolo, Ciénaga, El Piñón, El Retén, Fundación, Nueva Granada, Pijirio del Carmen, Pivijay, Plato, Remolino, Sabanas de San Ángel, San Zenón, Santa Ana, Santa Bárbara De Pinto, Santa Marta, Sitionuevo, Tenerife y Zapayán.
SUCRE	Buenavista, Chalán, Colosó, Corozal, Los Palmitos, Morroa, Ovejas, Sampués, San Juan De Betulia (Betulia), San Onofre, San Pedro, Sincé, Sucre, Tolú y Toluvejo.

Especial atención ameritan Parque Nacional Natural Sierra Nevada de Santa Marta.

ALERTA NARANJA: INCENDIOS DE LA COBERTURA VEGETAL.

Amenaza baja a moderada de ocurrencia de incendios de la cobertura vegetal en zonas de bosques, cultivos y pastos, localizados en los siguientes municipios y sectores aledaños:

DEPARTAMENTO	MUNICIPIOS
ATLÁNTICO	Palmar de Varela.
BOLIVAR	El Guamo, San Fernando, Zambrano.
CESAR	Bosconia, El Paso, Pueblo Bello, San Diego, Valledupar.
CORDOBA	Cereté, Chinú, Ciénaga de Oro, Cotorra, Momil, Montería, Planeta Rica, Pueblo Nuevo, Puerto Libertador, Purísima, Sahagún, San Andrés de Sotavento, San Carlos y San Pelayo.
MAGDALENA	Puebloviejo, Salamina y San Sebastián de Buenavista.
SUCRE	Caimito, Coveñas, El Roble, La Unión, Palmito, San Marcos y Sincelajo.

ALERTA AMARILLA: POR INCREMENTOS SÚBITOS EN LOS RIOS DE LA VERTIENTE DEL CATATUMBO.

Se mantiene este nivel de alerta debido a que en la noche anterior se presentaron lluvias intensas sobre sectores del departamento Norte de Santander, que generaron incrementos súbitos en los niveles de los ríos de la vertiente del Catatumbo destacándose el Pamplonita, Zulia y Algodonal. El IDEAM recomienda atento seguimiento a los niveles de estos ríos, dado que los modelos de pronóstico del estado del tiempo muestran recurrencia de las lluvias en este departamento para hoy las cuales podrían generar nuevos incrementos súbitos no solamente en los niveles de estos dos ríos sino en el Táchira y Sardinata.

REGIÓN ANDINA

ALERTA ROJA INCENDIOS DE LA COBERTURA VEGETAL

Amenaza alta de ocurrencia de incendios de la cobertura vegetal en zonas de bosques, cultivos y pastos, localizados en los siguientes municipios y sectores aledaños:

DEPARTAMENTO	MUNICIPIOS
BOYACÁ	Maripí y San Pablo De Borbur.
HUILA	Tarqui.
VALLE DEL CAUCA	Candelaria, El Cerrito, Florida, Ginebra, Pradera y Vijes.

ALERTA NARANJA: DESLIZAMIENTOS DE TIERRA

Amenaza moderada de probabilidad de ocurrencia de deslizamientos de tierra en áreas inestables y de ladera de los municipios de:

DEPARTAMENTO	MUNICIPIOS
ANTIOQUIA	Briceño, Ituango, Valdivia y Yarumal.
CALDAS	Samaná.
CUNDINAMARCA	Pacho.
NORTE DE SANTANDER	Toledo.
TOLIMA	Alpujarra.

ALERTA NARANJA: INCENDIOS DE LA COBERTURA VEGETAL.

Amenaza baja a moderada de ocurrencia de incendios de la cobertura vegetal en zonas de bosques, cultivos y pastos, localizados en los siguientes municipios y sectores aledaños:

DEPARTAMENTO	MUNICIPIOS
ANTIOQUIA	Apartadó, Arboletes, Cáceres, Caucasia, Fredonia, Jericó, La Pintada, San Juan de Urabá, San Pedro de Urabá, Tâmesis y Turbo.
BOYACÁ	Buenavista, Pauna, Ráquira, Samacá, Ventaquemada.
CALDAS	Riosucio y Salamina.
CAUCA	Miranda, Silvia y Totoró.
CUNDINAMARCA	Anolaima, Bogotá, D. C., Cachipay, Pacho, Pasca, Sibaté, Simijaca, Soacha y Útica.
HUILA	Baraya, Colombia, Neiva, Palermo, Tello y Villavieja.
VALLE DEL CAUCA	Bolívar, Buga, Caicedonia, Cali, Candelaria, Dagua, El Cerrito, Florida, Ginebra, Guacarí, La Cumbre, Palmira, Pradera, Restrepo, Vijes, Yotoco, Yumbo y Zarzal.

Especial atención ameritan, Parque Nacional Natural Los Nevados.

ALERTA AMARILLA: POR INCREMENTOS SÚBITOS EN LA CUENCA ALTA DEL RIO CAUCA

Se mantiene este nivel de alerta dado que se esperan persistan las lluvias sobre sectores de la cuenca alta del río Cauca las cuales pueden generar incrementos súbitos en los niveles de los ríos de montaña aportantes de este sector al Cauca como los ríos Palo, Desbaratado y Amaima, entre otros.

ALERTA AMARILLA: POR INCREMENTOS SÚBITOS EN LA CUENCA DEL RIO SALDAÑA

Se mantiene este nivel de alerta dado que se ha observado una reactivación de las lluvias en sectores del departamento de Tolima, las cuales podrían generar incrementos significativos en el nivel del río Saldaña el cual es monitoreado a la altura de la estación Piedras de Cobre en el municipio de Ortega. Dada la alta probabilidad de que se presenten nuevamente precipitaciones para hoy sobre sectores de la cuenca, el IDEAM recomienda mantener atento seguimiento al comportamiento del nivel del río.

ALERTA AMARILLA: POR INCREMENTOS SÚBITOS DEL RÍO SUMAPÁZ.

La reactivación de las lluvias sobre sectores del departamento de Cundinamarca durante los últimos dos días especialmente, ha generado incrementos súbitos continuos en el cauce del río Sumapáz de carácter moderado, por tanto el IDEAM emite este nivel de alerta para que los pobladores ribereños se mantengan atentos al comportamiento del nivel. Los modelos del pronóstico del estado del tiempo muestran una alta probabilidad de que para hoy persistan las lluvias sobre sectores de la cuenca.

ALERTA AMARILLA: POR INCREMENTOS SÚBITOS DEL RÍO CARARE.

Se emite este nivel de alerta dado que se prevé nuevos incrementos en el nivel del río Carare el cual es monitoreado a la altura de la estación Puerto Araujo en el municipio de Cimitarra en Santander. Aunque los valores de los niveles pueden alcanzar valores altos, no se esperan que estos superen las cotas críticas de desbordamiento.

ALERTA AMARILLA: POR INCREMENTOS SÚBITOS DEL RÍO LEBRIJA.

La reactivación de las lluvias sobre sectores del departamento de Santander durante los últimos dos días especialmente, ha generado incrementos súbitos continuos en el cauce del río Lebrija de carácter moderado el cual es monitoreado en el municipio de Sabana de Torres en la estación San Rafael, por tanto el IDEAM emite este nivel de alerta para que los pobladores ribereños se mantengan atentos al comportamiento del nivel. Los modelos del pronóstico del estado del tiempo muestran una alta probabilidad de que para hoy persistan las lluvias sobre sectores de la cuenca. Aunque los valores de los niveles pueden alcanzar valores altos, no se esperan que estos superen las cotas críticas de desbordamiento.

REGIÓN PACÍFICA**ALERTA ROJA: POR CRECIENTES DEL RIO MIRA**

Aunque han disminuido las intensidades en los volúmenes de lluvias sobre el departamento de Nariño durante las últimas horas, el IDEAM mantiene este nivel de alerta dado que los modelos de

pronóstico del estado del tiempo prevén que para hoy se presentaran nuevamente lluvias sobre el departamento, especialmente durante la noche y madrugada próximas las cuales podrían generar nuevos incrementos con valores altos en el nivel del río Mira el cual es monitoreado a la altura de la estación San Juan, ubicada en el municipio de Tumaco. Por tanto El IDEAM mantiene la recomendación para que autoridades locales y población ribereña especialmente la población rural de los municipios de Ricaurte y Tumaco asentada a lo largo del cauce principal del río Mira se mantengan atentos al comportamiento del nivel y tomen las medidas preventivas para disminuir los posibles impactos que puedan causar incrementos en el nivel.

ALERTA NARANJA: DESLIZAMIENTOS DE TIERRA

Amenaza moderada de probabilidad de ocurrencia de deslizamientos de tierra en áreas inestables y de ladera de los municipios de:

DEPARTAMENTO	MUNICIPIOS
CHOCÓ	Condoto, El Cantón del San Pablo (Managrú), Istmina, Medio Baudó (Boca de Pepú), Medio San Juan (Andagoya), Nóvita, Río Iró (Santa Rita), Tadó y Unión Panamericana (Animas).
CAUCA	El Tambo, López de Micay y Timbiquí.
NARIÑO	Samaniego y Tumaco.

ALERTA NARANJA: INCENDIOS DE LA COBERTURA VEGETAL.

Amenaza baja a moderada de ocurrencia de incendios de la cobertura vegetal en zonas de bosques, cultivos y pastos, localizados en los siguientes municipios y sectores aledaños:

DEPARTAMENTO	MUNICIPIOS
VALLE DEL CAUCA	Argelia, Cali, El Cairo, Candelaria, Jamundí, Florida, Palmira, Pradera, Vijes y Yumbo.

ALERTA AMARILLA: POR INCREMENTOS SÚBITOS EN EL RIO PATÍA

Durante los últimos días se ha registrado una reactivación de las lluvias sobre sectores del departamento de Nariño, por lo tanto el IDEAM mantiene este nivel de alerta dado que se esperan incrementos tanto para el cauce principal del río Patía como para aportantes ubicados en sectores de montaña como el Mayo, Guaitara y Telembí. Para hoy los modelos de pronóstico del estado del tiempo muestran alta probabilidad que las lluvias persistan sobre sectores del departamento.

REGIÓN ORINOQUIA**ALERTA ROJA: INCENDIOS DE LA COBERTURA VEGETAL**

Amenaza alta de ocurrencia de incendios de la cobertura vegetal en zonas de bosques, cultivos y pastos, localizados en los siguientes municipios y sectores aledaños:

DEPARTAMENTO	MUNICIPIOS
VICHADA	Puerto Carreño.

ALERTA NARANJA: DESLIZAMIENTOS DE TIERRA

Amenaza moderada de probabilidad de ocurrencia de deslizamientos de tierra en áreas inestables y de ladera de los municipios de:

DEPARTAMENTO	MUNICIPIOS
META	Cubarral y El Castillo.

ALERTA NARANJA: INCENDIOS EN LA COBERTURA VEGETAL.

Amenaza moderada de ocurrencia de incendios de la cobertura vegetal en zonas de bosques, cultivos y pastos, localizados en los siguientes municipios y sectores aledaños:

DEPARTAMENTO	MUNICIPIOS
CASANARE	El Yopal.

ALERTA AMARILLA: POR INCREMENTOS SÚBITOS EN LOS RIOS DEL PIEDEMONTE LLANERO APORTANTES A LA CUENCA DE LOS RIOS META Y GUAVIARE

Se mantiene este nivel de alerta dado que los modelos de pronóstico del estado del tiempo muestran que para hoy podrían seguir presentándose lluvias sobre las cuencas aportantes al río Meta y Guaviare, que se ubican en sectores del piedemonte llanero como los ríos Humea, Guatiquía, Guayuriba y Guacavía, afluentes al río Meta, y Guayabero, Guape, Guejar y Ariari, afluentes al río Guaviare.

REGIÓN AMAZÓNICA**ALERTA NARANJA: DESLIZAMIENTOS DE TIERRA**

Amenaza moderada de probabilidad de ocurrencia de deslizamientos de tierra en áreas inestables y de ladera de los municipios de:

DEPARTAMENTO	MUNICIPIOS
PUTUMAYO	Mocoa, San Francisco y Villagarzón.

ALERTA NARANJA: INCENDIOS EN LA COBERTURA VEGETAL.

Amenaza moderada de ocurrencia de incendios de la cobertura vegetal en zonas de bosques, cultivos y pastos, localizados en los siguientes municipios y sectores aledaños:

DEPARTAMENTO	MUNICIPIOS
CAQUETÁ	San Vicente del Caguán.

MAR CARIBE

CONDICIONES NORMALES

OCÉANO PACÍFICO

ALERTA AMARILLA: TIEMPO LLUVIOSO

Se esperan lluvias entre moderadas a fuertes en el norte de la cuenca del Pacífico colombiano, Se recomienda a usuarios de embarcaciones menores consultar con las Capitanías de puerto en zonas de inminente tempestad.

Omar FRANCO TORRES, Director General
Christian EUSCÁTEGUI COLLAZOS, Jefe Oficina del Servicio de Pronósticos y Alertas

Profesionales de turno:
Claudia CONTRERAS, Carlos ORTEGÓN, Jhon VALENCIA, Ruth LÓPEZ y Alberto PARDO.
Internet: <http://www.ideam.gov.co>
Correos electrónicos: servicio@ideam.gov.co, alertas@ideam.gov.co
Calle 25 d # 96b - 70, piso 3. Bogotá, D.C.
Teléfono: 3527160 ext. 1334-1336.

Siganos en: Twitter: @IDEAMColombia; Facebook: www.facebook.com/ideam.instituto
YouTube: Canal de InstitutoIDEAM / <http://www.youtube.com/user/InstitutoIDEAM>

ALERTA ROJA. PARA TOMAR ACCIÓN Advierte a los sistemas de prevención y atención de desastres sobre la amenaza que puede ocasionar un fenómeno con efectos adversos sobre la población, el cual requiere la atención inmediata por parte de la población y de los cuerpos de atención y socorro. Se emite una alerta sólo cuando la identificación de un evento extraordinario indique la probabilidad de amenaza inminente y cuando la gravedad del fenómeno implique la movilización de personas y equipos, interrumpiendo el normal desarrollo de sus actividades cotidianas.

ALERTA NARANJA. PARA PREPARARSE Indica la presencia de un fenómeno. No implica amenaza inmediata y como tanto es catalogado como un mensaje para informarse y prepararse. El aviso implica vigilancia continua ya que las condiciones son propicias para el desarrollo de un fenómeno, sin que se requiera permanecer alerta.

ALERTA AMARILLA. PARA INFORMARSE Es un mensaje oficial por el cual se difunde información. Por lo regular se refiere a eventos observados, reportados o registrados y puede contener algunos elementos de pronóstico a manera de orientación. Por sus características pretéritas y futuras difiere del aviso y de la alerta, y por lo general no está encaminado a alertar sino a informar.

CONDICIONES NORMALES Indica que no existe ninguna clase de alerta para la región o zona mencionada.

°C: grados Celsius; m: metros; mm: milímetros; msnm: metros sobre nivel del mar;
Km/h: kilómetros por hora
GOES: Geostationary Operational Environmental Satellites (Satélite Geostacionario Operacional Ambiental).
GOES-13 es el designado GOES-Este, localizado en 75° W sobre el ecuador geográfico.
HLC: hora local colombiana
PNN: Parque Nacional Natural; SFF: Santuario de Fauna y Flora