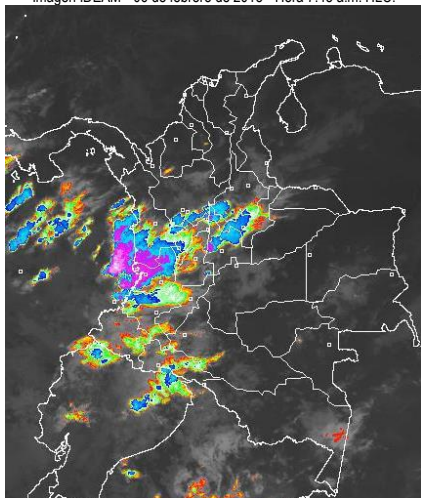


## CONDICIONES HIDROMETEOROLÓGICAS ACTUALES

En las últimas horas la mayor nubosidad con lluvias entre ligeras y moderadas, se presentando en el centro y sur de la región Pacífica y en el centro de la Andina. Los pronósticos indican que para el día de hoy los volúmenes más altos de precipitación, se presentarán en el occidente del país en zonas de las regiones Pacífica y Andina. Lluvias menos intensas en el sur de la Orinoquía y en áreas de Córdoba, Bolívar, Cesar, Sucre, Guainía, Vaupés, Amazonas y en el piedemonte de Putumayo.

### IMÁGEN SATELITAL

Imagen IDEAM \* 06 de febrero de 2015 \* Hora 7:45 a.m. HLC.



## PRONÓSTICO CONDICIONES METEOROLÓGICAS ESPECIALES

### ÁREA DEL VOLCÁN CERRO MACHÍN

Se estima cielo mayormente nublado con precipitaciones a diferentes horas.

El SERVICIO GEOLOGICO COLOMBIANO lo reporta en nivel **AMARILLO (III): CAMBIOS EN EL COMPORTAMIENTO DE LA ACTIVIDAD VOLCÁNICA**. 4.80 -75.62

ELEVACIÓN (pies)	DIRECCIÓN	VELOCIDAD	
		NUDOS	Km/h
10,000	NOROESTE	5	9
18,000	SUROESTE	5	9
24,000	SUROESTE	5 - 10	9 - 18
30,000	SUROESTE	5 - 10	9 - 18

### ÁREA DEL VOLCÁN NEVADO DEL HUILA

Cielo mayormente nublado con precipitaciones a diferentes horas.

El SERVICIO GEOLOGICO COLOMBIANO lo reporta en nivel **AMARILLO (III): CAMBIOS EN EL COMPORTAMIENTO DE LA ACTIVIDAD VOLCÁNICA**. 2.92 -76.05

ELEVACIÓN (pies)	DIRECCIÓN	VELOCIDAD	
		NUDOS	Km/h
10,000	SURESTE	5	9
18,000	SUROESTE	5 - 10	9 - 18
24,000	NOROESTE	10	18
30,000	NOROESTE	15 - 20	28 - 37

### ÁREA DEL VOLCÁN GALERAS

Cielo nublado en la mañana y en la tarde y noche son estimadas precipitaciones.

El SERVICIO GEOLOGICO COLOMBIANO lo reporta en nivel **AMARILLO (III): CAMBIOS EN EL COMPORTAMIENTO DE LA ACTIVIDAD VOLCÁNICA**. 1.55 -77.37

ELEVACIÓN (pies)	DIRECCIÓN	VELOCIDAD	
		NUDOS	Km/h
10,000	SURESTE	5	9
18,000	NORESTE	5	9
24,000	NOROESTE	5 - 10	9 - 18
30,000	SUROESTE	15 - 20	28 - 37

### ÁREA DEL VOLCÁN NEVADO DEL RUIZ

En el día se estima cielo mayormente nublado con posibilidad de lluvias en la tarde.

El SERVICIO GEOLOGICO COLOMBIANO lo reporta en nivel **AMARILLO (III): CAMBIOS EN EL COMPORTAMIENTO DE LA ACTIVIDAD VOLCÁNICA**. 4.89 -75.32

ELEVACIÓN (pies)	DIRECCIÓN	VELOCIDAD	
		NUDOS	Km/h
10,000	NORESTE	5	9
18,000	SUROESTE	5	9
24,000	NOROESTE	5 - 10	9 - 18
30,000	NOROESTE	5 - 10	9 - 18

### ÁREA DEL COMPLEJO VOLCÁNICO CHILES-CERRO NEGRO

Se estiman precipitaciones especialmente en las horas de la tarde y noche.

El SERVICIO GEOLOGICO COLOMBIANO lo reporta en nivel **AMARILLO (III): CAMBIOS EN EL COMPORTAMIENTO DE LA ACTIVIDAD VOLCÁNICA**. 0.81 -77.93 // 0.76 -77.95

ELEVACIÓN (pies)	DIRECCIÓN	VELOCIDAD	
		NUDOS	Km/h
10,000	SURESTE	5	9
18,000	NORESTE	5	9
24,000	NOROESTE	5 - 10	9 - 18
30,000	SUROESTE	15 - 20	28 - 37

## LO MÁS DESTACADO

**ALERTA ROJA. PARA TOMAR ACCIÓN** **ALERTA NARANJA. PARA PREPARARSE** **ALERTA AMARILLA. PARA INFORMARSE**

<b>LLUVIAS</b>	Las precipitaciones más importantes se registraron principalmente sobre la región Pacífica y sectores de la región Andina. El mayor volumen de precipitación fue registrado en el municipio de <b>Barbacoas (Nariño)</b> , con <b>130.5 mm</b> .
<b>ALERTA ROJA</b>	<ul style="list-style-type: none"> <li>Probabilidad de incendios de la cobertura vegetal en sectores de las regiones Caribe, Andina y Orinoquía.</li> <li>Por probabilidad alta de deslizamientos de tierra en sectores de la región Andina, Pacífica, Orinoquía y Amazónica.</li> </ul>
<b>ALERTA NARANJA</b>	<ul style="list-style-type: none"> <li>Por probabilidad moderada de incendios en la cobertura vegetal en sectores de las regiones Andina, Caribe, Pacífica y Orinoquía.</li> <li>Por probabilidad de deslizamientos de tierra en sectores de la región Andina, Orinoquía y Pacífica.</li> <li>Por inundación lenta en el río Amazonas.</li> </ul>
<b>OTROS</b>	Hasta mediados o finales de marzo se espera se acentúe la primera temporada seca o de menos lluvias en el País, condición que durante algunos días podrá favorecer descensos significativos de las temperaturas mínimas del aire, que en algunos casos inclusive favorecerán heladas durante las madrugadas, en el altiplano Cundiboyacense. Se recomienda a floricultores, cultivadores y a la comunidad en general estar atentos al seguimiento de las condiciones meteorológicas y a los boletines que de manera extraordinaria emita la Oficina de Pronósticos y Alertas del IDEAM.

## ALTOS VALORES DE RADIACIÓN ULTRAVIOLETA ENTRE LOS MESES DE ENERO Y MARZO DEL 2015

Debido a los bajos valores de ozono que se presentan en el país normalmente a finales y principios de año y a la poca nubosidad que se espera se presente en gran parte del territorio nacional durante los primeros meses del 2015, principalmente en horas de la mañana y primeras horas de la tarde, se incrementarán los valores de radiación ultravioleta en superficie y se recomienda: evitar la exposición directa al Sol entre las 9 de la mañana y las 4 de la tarde, usar ropa protectora cuando se está exponiendo al Sol (camisa de manga larga, sombreros de ala ancha, lentes protectores), usar bloqueadores solares para la piel con un factor de protección 30 o mayor y por último, deben tener especial cuidado las personas de piel blanca y los niños. Lo anterior es porque el ozono absorbe la radiación ultravioleta procedente del Sol y si su cantidad disminuye durante el periodo mencionado anteriormente, aumentará la radiación ultravioleta en superficie, lo cual puede producir eritemas (quemaduras de la piel por exposición al Sol), acelera el envejecimiento de la piel y puede producir cáncer de piel, daños oculares y afectar el sistema inmunológico. Los valores altos de radiación ultravioleta se presentarán en todo el territorio nacional, pero los máximos se darán en las zonas montañosas, en particular al sur de Antioquia, Santanderes, Tolima, Eje Cafetero, Boyacá, Cundinamarca, Huila, Cauca y Nariño.



Consulte todos los días el pronóstico del tiempo y las alertas hidrometeorológicas vigentes del IDEAM, en un formato de calidad. Alrededor de las 7:30 a. m. está a disposición del público en [www.ideam.gov.co](http://www.ideam.gov.co). Se puede ver también en dispositivos móviles. [AQUÍ](#)

## TEMPERATURAS MÁXIMAS

A continuación se relacionan los municipios donde en las últimas 24 horas se registraron temperaturas iguales o superiores a 35.0°C:

DEPARTAMENTO	MUNICIPIO
ANTIOQUIA	Valparaíso (36,4)
ATLANTICO	Manatí (37,2), B/Quilla (Soledad) (35,1)
BOLIVAR	El Carmen De Bolívar (37,0), Zambrano (36,8), María La Baja (36,8) Magangué (35,6), Arjona (35,3)
CASANARE	Yopal (35,0)
CESAR	Valledupar (39,8), Agustín Codazzi (38,0), Chiriguáná (36,8), La Gloria (35,0)
CORDOBA	Planeta Rica (36,3), Sahagún (36,0), Ciénaga De Oro (36,0), Montería (35,2)
CUNDINAMARCA	Jerusalén (38,0)
GUAINIA	Inírida (35,0)
HUILA	Villavieja (35,6)
LA GUAJIRA	Urumita (37,2), Manauare (36,7), Hatonuevo (35,6), Riohacha (35,2)
MAGDALENA	Pivijay (37,4)
META	Puerto López (35,0)
SUCRE	Corozal (36,2)
TOLIMA	Ambalema (37,6), Natagaima (37,0), Armero (37,0), Saldaña (35,8), Lérica (35,2)

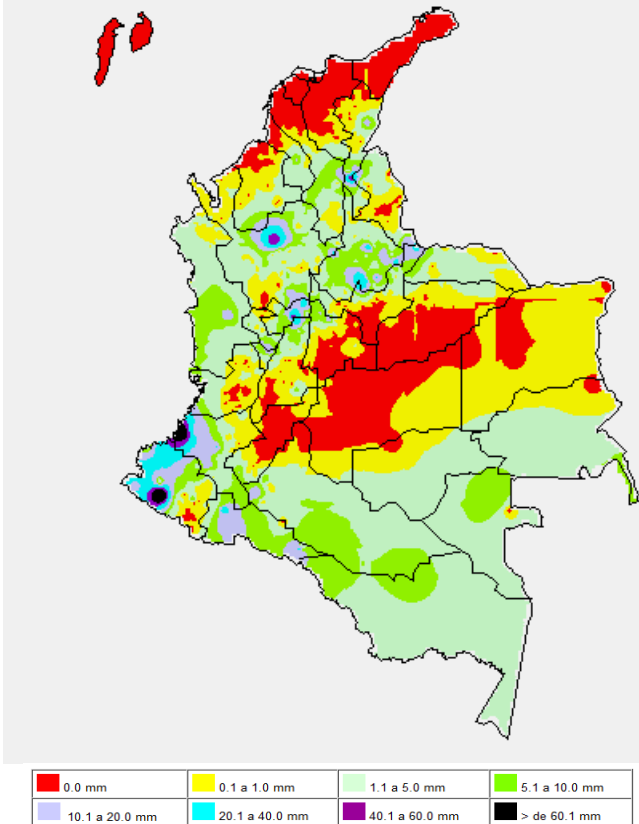
## PRECIPITACIONES

A continuación se relacionan los municipios donde en las últimas 24 horas se registraron precipitaciones iguales o superiores a 30 mm:

DEPARTAMENTO	MUNICIPIO
ANTIOQUIA	Valdivia (59.0), Sansón (32.3)
CALDAS	Samaná (58.0), Victoria (46.6)
CAUCA	Timbiquí (115.0), Guapi (40.0)
CESAR	La Gloria (60.0)
NARIÑO	Barbacoas (130.5)
PUTUMAYO	Villagarzón (33.9)
SANTANDER	Girón (40.0), Contratación (37.0), Carcasí (37.0), Olba (30.5)

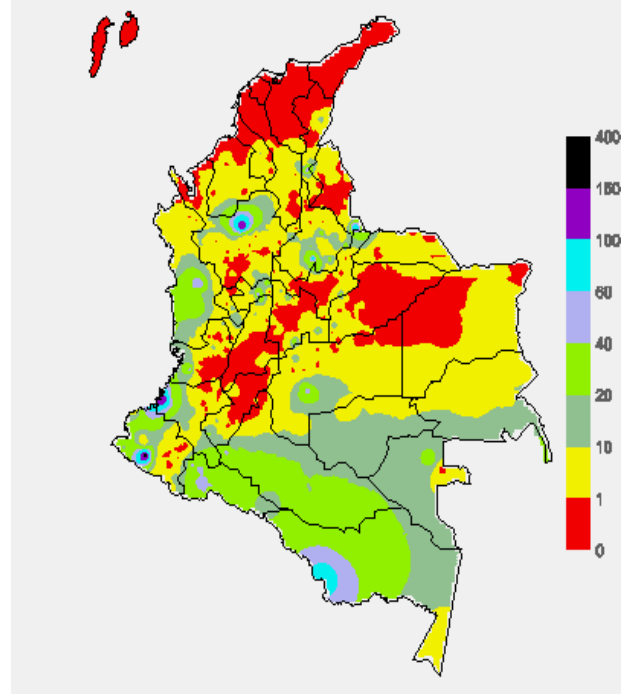
## MAPA DE PRECIPITACIÓN DIARIA

Desde las 7:00 a.m. del jueves 05 de febrero de 2015 hasta las 7:00 a.m. del viernes 06 de febrero de 2015.



## MAPA DE PRECIPITACIÓN ACUMULADA DE LOS ÚLTIMOS 3 DÍAS

Desde las 7:00 a.m. del martes 03 de febrero de 2015 hasta las 7:00 a.m. del viernes 06 de febrero de 2015.



## ESTADO DE LOS EMBALSES

A continuación se relacionan los volúmenes útiles diarios (expresados en porcentaje) de acuerdo con información consultada en la siguiente dirección electrónica de XM. <http://ido.xm.com.co/ido/SitePages/hidrologia.aspx?q=reservas>

ZONA	EMBALSE	VOLUMEN ÚTIL DIARIO (%)	
ANTIOQUIA	MIEL I	76.60	
	MIRAFLORES	79.80	
	PEÑOL	77.40	
	PLAYAS	76.25	
	PORCE II	37.66	
	PORCE III	42.41	
	PUNCHINÁ	32.42	
	RIOGRANDE2	65.36	
	SAN LORENZO	55.99	
CARIBE	TRONERAS	45.61	
CARIBE	URRÁ I	75.00	
CENTRO	AGREGADO BOGOTÁ	56.68	
		NEUSA	67.04
		SISGA	70.52
	TOMINÉ	52.91	
	BETANIA	85.90	
	MUÑA	47.99	
	PRADO	83.06	
	SOGAMOSO	47.85	
	CHUZA	58.67	
	ESMERALDA	59.09	
VALLE DEL CAUCA	GUAVIO	63.39	
	ALTO ANCHICAYÁ	34.53	
	CALIMA 1	86.71	
	SALVAJINA	52.88	

**PRONÓSTICO METEOROLÓGICO (viernes 06 y sábado 07 de febrero de 2015)**

REGIÓN	PRONÓSTICO
SABANA DE BOGOTÁ	<b>VIERNES:</b> Durante gran parte de la jornada se prevén condiciones cubiertas en gran parte del área. Las lluvias más persistentes y de mayor intensidad se estiman en el occidente de la Sabana y en el norte de la ciudad. <b>SÁBADO:</b> Se esperan condiciones nubosas y secas en horas de la mañana. Después del mediodía se prevén lluvias en diferentes sectores de la ciudad y de la sabana.
ANDINA	<b>VIERNES:</b> Durante la mañana se estima cielo entre parcial y mayormente nublado con precipitaciones entre ligeras y moderadas en Santander, Antioquia, Eje Cafetero, Tolima, Huila, oriente de Caldas y en el noroccidente de Cundinamarca. En horas de la tarde y noche se prevé mayor nubosidad con lluvias sobre los santanderes, Antioquia, Boyacá, Cundinamarca, Eje Cafetero y en el Macizo colombiano. No se descarta la posibilidad de actividad eléctrica. <b>SÁBADO:</b> Se prevé cielo mayormente nublado la mayor parte de la jornada. Las lluvias de mayor volumen se estiman en el occidente de la región en sectores de Antioquia, Eje Cafetero y en la zona de montaña del sur de la región. Precipitaciones menos intensas en Cundinamarca, Boyacá y en los santanderes. No se descarta la posibilidad de actividad eléctrica.
CARIBE	<b>VIERNES:</b> En horas de la mañana se espera cielo ligeramente cubierto con predominio de tiempo seco sobre la región, salvo en sectores del sur de Córdoba y Bolívar donde se prevén lluvias ligeras. Después del mediodía y hasta entrada la noche se estima mayor nubosidad con precipitaciones en el sur de la región en sectores de Bolívar, Córdoba, Cesar y Sucre. No se descartan lloviznas en la Sierra Nevada de Santa Marta. <b>SÁBADO:</b> Durante la jornada se estima que se presenten lluvias en zonas de Córdoba, sur de Bolívar y precipitaciones menos intensas en Sucre y Cesar. Probabilidad de lloviznas en la Sierra Nevada de Santa Marta.
ARCHIPIÉLAGO DE SAN ANDRÉS, PROVIDENCIA Y SANTA CATALINA	<b>VIERNES:</b> En la mañana y durante la noche predominarán las condiciones de tiempo seco y en la tarde no se descartan lloviznas esporádicas. <b>SÁBADO:</b> Durante gran parte de la jornada se mantendrán las condiciones secas con intervalos soleados.
PACÍFICA	<b>VIERNES:</b> Se estima cielo mayormente nublado durante gran parte de la jornada. Las precipitaciones de mayor intensidad se presentarán en Valle del Cauca, Cauca, Nariño y menos intensas en Chocó. Probabilidad de descargas eléctricas. <b>SÁBADO:</b> Se mantendrán las condiciones cubiertas con lluvias en gran parte de la región, las más intensas en zonas de Cauca, Nariño y Chocó. Probabilidad de descargas eléctricas.
OCEANO PACÍFICO	<b>VIERNES:</b> En el transcurso de la jornada se estima cielo mayormente cubierto con lluvias moderadas en el centro de la zona Marítima en alta mar y en cercanías al Pacífico colombiano. Probabilidad de descargas eléctricas. <b>SÁBADO:</b> Cielo nublado con lluvias moderadas en gran parte del Pacífico colombiano, en alta mar y en cercanías a las costas de Chocó, Cauca y Nariño.
MAR CARIBE	<b>VIERNES:</b> En el área se estima predomine el cielo ligeramente cubierto con tiempo seco, excepto en el golfo de Urabá y en las costas de Córdoba donde se esperan precipitaciones en la jornada. <b>SÁBADO:</b> Cielo parcialmente nublado con tiempo seco e intervalos soleados en gran parte del centro y oriente del área Marítima y con precipitaciones en el Golfo de Urabá y en el litoral de Córdoba.
INSULAR PACÍFICO	<b>VIERNES:</b> Para el área de Isla de Gorgona se estiman lluvias moderadas y en Malpelo lloviznas. No se descarta la posibilidad de actividad eléctrica. <b>SÁBADO:</b> En Gorgona se prevé cielo nublado con precipitaciones de variada intensidad, acompañadas en algunos casos por actividad eléctrica y en Malpelo lluvias menos intensas.
AMAZÓNICA	<b>VIERNES:</b> Se esperan condiciones de nubosidad en horas de la mañana con probabilidad de precipitaciones ligeras en zonas de Amazonas, Caquetá, Putumayo y el resto de la región condiciones secas. En la tarde aumento de la nubosidad con lluvias en Amazonas, Vaupés, Guainía y en el piedemonte Amazónico. <b>SÁBADO:</b> Se prevé que a lo largo de la jornada se presenten lluvias especialmente en el oriente y occidente de la región en áreas de Guainía, Vaupés, Amazonas y en el piedemonte Amazónico.
ORINOQUIA	<b>VIERNES:</b> En horas de la mañana prevalecerán las condiciones secas en gran parte de la región. Después del mediodía se estima mayor nubosidad con precipitaciones, especialmente en zonas de Meta y el resto del área con predominio de tiempo seco. <b>SÁBADO:</b> Se prevé condiciones de tiempo seco en gran parte de la región en horas de la mañana con intervalos soleados. En la tarde es probable que se incremente la nubosidad con lluvias en Vichada y Meta, el resto de la región con condiciones secas.

**ALERTAS VIGENTES Y PRODUCTOS ADICIONALES**

Para mayor información sobre el pronóstico del estado del tiempo, informes técnicos diarios, comunicados especiales, mapas diarios de temperaturas máximas y mínimas e información diaria de precipitación se sugiere consultar los siguientes enlaces:

- [MAPA DIARIO DE TEMPERATURA MÁXIMA.](#)
- [MAPA DIARIO DE TEMPERATURA MÍNIMA.](#)
- [INFORMACIÓN DIARIA DE PRECIPITACIÓN Y TEMPERATURA DE LOS PRINCIPALES AEROPUERTOS DEL PAÍS.](#)
- [MOSAICO MAPAS DE PRECIPITACIÓN DIARIA EN MILIMETROS.](#)

**REGIÓN CARIBE**

**ALERTA ROJA INCENDIOS DE LA COBERTURA VEGETAL**

Amenaza alta de ocurrencia de incendios de la cobertura vegetal en zonas de bosques, cultivos y pastos, localizados en los siguientes municipios y sectores aledaños:

DEPARTAMENTO	MUNICIPIOS
ATLANTICO	Barranquilla, Galapa, Juan De Acosta, Luruaco, Malambo, Piojó, Puerto Colombia, Soledad, Tubará.
BOLIVAR	Achí, Arjona, Cartagena De Indias, Clemencia, Córdoba, El Carmen De Bolívar, Magangué, María La Baja, Pinillos, San Jacinto, San Jacinto Del Cauca, San Juan Nepomuceno, Santa Catalina, Santa Rosa, Santa Rosa Del Sur, Simití, Turbaco, Turbana, Villanueva, Zambrano.
CESAR	Agustín Codazzi, Astrea, Becerril, Chimichagua, Chiriguaná, El Paso, González, La Gloria, La Jagua De Ibirico, La Paz, Manaure Balcón Del Cesar, Pelaya, Pueblo Bello, San Diego, Valledupar.
CORDOBA	Cereté, Chima, Chinú, Ciénaga De Oro, Cotorra, Loricá, Los Córdoba, Momil, Montería, Moñitos, Purísima, Sahagún, San Andrés De Sotavento, San Antero, San Bernardo Del Viento, San Carlos, San Pelayo.
LA GUAJIRA	Albania, Barrancas, Dibulla, Distracción, El Molino, Fonseca, Hato Nuevo, La Jagua Del Pilar, Maicao, Manaure, Riohacha, San Juan Del Cesar, Uribe, Urumita, Villanueva.
MAGDALENA	Aracataca, Pijiño Del Carmen, Plato, Santa Ana, Santa Bárbara De Pinto, Santa Marta, Sitionuevo, Tenerife.
SUCRE	Buenavista, Caimito, Chalán, Colosó, Corozal, Coveñas, El Roble, Guaranda, La Unión, Los Palmitos, Majagual, Morroa, Ovejas, Palmito, Sampués, San Juan De Betulia (Betulia), San Onofre, San Pedro, Sincé, Sincélejo, Sucre, Tolú, Tolúviejo.

**Especial atención ameritan Parque Nacional Natural Sierra Nevada de Santa Marta.**

**ALERTA NARANJA: INCENDIOS DE LA COBERTURA VEGETAL.**

Amenaza baja a moderada de ocurrencia de incendios de la cobertura vegetal en zonas de bosques, cultivos y pastos, localizados en los siguientes municipios y sectores aledaños:

DEPARTAMENTO	MUNICIPIOS
ATLÁNTICO	Baranoa, Campo De La Cruz, Manatí, Santa Lucía, Usiacurí.
BOLIVAR	Mahates, Morales, San Estanislao, San Fernando
CESAR	Aguachica, Bosconia, Curumani, El Copey, Gamarra, La Gloria, Rio de Oro, San Alberto, San Martin
CORDOBA	Ayapel, Buenavista, Planeta Rica, Pueblo Nuevo, Puerto Escondido, Tierraalta.
MAGDALENA	Algarrobo, Ariguani (El Difícil), Chivolo, Ciénega, El Retén, Fundación, Nueva Granada, Pivijay, Sabanas de San Ángel
SUCRE	Galeras, San Benito Abad, San Marcos.

## REGIÓN ANDINA

### ALERTA ROJA: INCENDIOS DE LA COBERTURA VEGETAL

Amenaza alta de ocurrencia de incendios de la cobertura vegetal en zonas de bosques, cultivos y pastos, localizados en los siguientes municipios y sectores aledaños:

DEPARTAMENTO	MUNICIPIOS
ANTIOQUIA	Amalfi, Angostura, Apartado, Arboletes, Betulia, Caramanta, Concordia, Fredonia, Jericó, La Pintada, Medellín, Pueblorrico, San Juan De Urabá, Támesis, Turbo, Urrao.
BOYACÁ	Buenavista, Cuitiva, Iza, Maripí, Ráquira, Samacá, San Pablo de Borbur, Tota, Ventaquemada y Susacón.
CAUCA	Cajibío, Caloto, Caloto, Corinto, Guachené, Jambaló, Miranda, Morales, Padilla, Páez (Belalcázar), Piendamó, Popayán, Puerto Tejada, Silvia, Toribio, Totoró, Villa Rica.
CUNDINAMARCA	Bogotá D.C., Carmen De Carupa, Chaguani, Fúquene, Guachetá, Lenguazaque, Pacho, Sibaté, Simijaca, Soacha, Subachoque, Supatá, Susa, Sutatausa, Ubaté, Zipaquirá.
HUILA	Baraya, Colombia, Neiva, Palermo, Tarqui, Tello, Villavieja.
NARIÑO	Albán (San José), Arboleda (Berruecos), Belén, Buesaco, Chachagüi, Colón (Génova), Consacá, El Tablón, El Tambo, La Unión, La Cruz, San Bernardo, San Lorenzo, San Pedro De Cartago (Cartago), Taminango
NORTE DE SANTANDER	Ábrego, Bochalema, Bucarasica, Chinácota, Convención, Cúcuta, Cucutilla, El Zulia, Gramalote, Hacarí, La Playa, Los Patios, Ocaña, Ragonvalia, Salazar, San Calixto, San Cayetano, Sardinata, Teorama, Tibú, Villa Caro.
QUINDIO	Armenia, Calarcá, Génova, La Tebaida.
TOLIMA	Alpujarra, Dolores.
VALLE DEL CAUCA	Bolívar, Buga, Bugalagrande, Caicedonia, Cali, Calima (El Darién), Candelaria, Dagua, Ginebra, Guacarí, La Cumbre, Palmira, Pradera, Restrepo, San Pedro, Sevilla, Tuluá, Vijes, Yotoco, Yumbo, Zarzal.

### ALERTA NARANJA: DESLIZAMIENTOS DE TIERRA

Amenaza moderada de probabilidad de ocurrencia de deslizamientos de tierra en áreas inestables y de ladera de los municipios de:

DEPARTAMENTO	MUNICIPIOS
ANTIOQUIA	Apartadó, Betulia, Carepa, Jericó, Nechí, Támesis.
CALDAS	Samaná.
CAUCA	Piamonte

### ALERTA NARANJA: INCENDIOS DE LA COBERTURA VEGETAL

Amenaza baja a moderada de ocurrencia de incendios de la cobertura vegetal en zonas de bosques, cultivos y pastos, localizados en los siguientes municipios y sectores aledaños:

DEPARTAMENTO	MUNICIPIOS
ANTIOQUIA	Necoclí, Salgar, San Pedro de Urabá.
BOYACÁ	Coper, Pesca, Susacón.
CAUCA	La Sierra, Mercaderes, Puracé (Coconucos), Rosas, Santander de Quilichao.
CUNDINAMARCA	Cogua, Cucunubá, Funza, Pasca, Tausa, Yacopí.
HUILA	Paicol, Teruel, Yaguará.
NORTE DE SANTANDER	El Carmen, Pamplonita, Santiago, Tibú, Villa Del Rosario.
TOLIMA	Planadas y Ríoabanco.

Especial atención ameritan, Parque Nacional Natural Los Nevados.

## REGIÓN PACÍFICA

### ALERTA ROJA: DESLIZAMIENTOS DE TIERRA.

Amenaza alta de probabilidad de ocurrencia de deslizamientos de tierra en áreas inestables y de ladera de los municipios de:

DEPARTAMENTO	MUNICIPIOS
CAUCA	El Tambo, López de Micay y Timbiquí.
NARIÑO	Barbacoas.

### ALERTA NARANJA: DESLIZAMIENTOS DE TIERRA

Amenaza moderada de probabilidad de ocurrencia de deslizamientos de tierra en áreas inestables y de ladera de los municipios de:

DEPARTAMENTO	MUNICIPIOS
CHOCÓ	Condoto, Istmina, Medio Baudó (Boca de Pepé), Medio San Juan (Andagoya), Río Iró (Santa Rita), Tadó, Unión y Panamericana (Animas).
NARIÑO	Ricaurte.

### ALERTA NARANJA: INCENDIOS DE LA COBERTURA VEGETAL.

Amenaza baja a moderada de ocurrencia de incendios de la cobertura vegetal en zonas de bosques, cultivos y pastos, localizados en los siguientes municipios y sectores aledaños:

DEPARTAMENTO	MUNICIPIOS
VALLE DEL CAUCA	Argelia, Cali, El Cairo, Candelaria, Jamundí, Florida, Palmira, Pradera, Vijes y Yumbo.

## REGIÓN ORINOQUIA

### ALERTA ROJA: INCENDIOS DE LA COBERTURA VEGETAL

Amenaza alta de ocurrencia de incendios de la cobertura vegetal en zonas de bosques, cultivos y pastos, localizados en los siguientes municipios y sectores aledaños:

DEPARTAMENTO	MUNICIPIOS
META	La Macarena y Uribe.
VICHADA	Puerto Carreño.

### ALERTA ROJA: DESLIZAMIENTOS DE TIERRA.

Amenaza alta de probabilidad de ocurrencia de deslizamientos de tierra en áreas inestables y de ladera de los municipios de:

DEPARTAMENTO	MUNICIPIOS
CUNDINAMARCA	Medina.
META	Cubarral.

### ALERTA NARANJA: DESLIZAMIENTOS DE TIERRA

Amenaza moderada de probabilidad de ocurrencia de deslizamientos de tierra en áreas inestables y de ladera de los municipios de:

DEPARTAMENTO	MUNICIPIOS
META	El Castillo.

### ALERTA NARANJA: INCENDIOS EN LA COBERTURA VEGETAL.

Amenaza moderada de ocurrencia de incendios de la cobertura vegetal en zonas de bosques, cultivos y pastos, localizados en los siguientes municipios y sectores aledaños:

DEPARTAMENTO	MUNICIPIOS
ARAUCA	Cravo Norte.
CASANARE	Yopal.
VICHADA	Cumaribo, Primavera.

## REGIÓN AMAZÓNICA

### ALERTA ROJA: DESLIZAMIENTOS DE TIERRA.

Amenaza alta de probabilidad de ocurrencia de deslizamientos de tierra en áreas inestables y de ladera de los municipios de:

DEPARTAMENTO	MUNICIPIOS
PUTUMAYO	Mocoa, San Francisco, Santiago y Villagarzón.

**ALERTA NARANJA: INCREMENTO DE NIVELES DEL RÍO AMAZONAS.**

Desde los últimos meses la condición del nivel del río Amazonas ha sido de ascenso lo cual es una condición normal para la época; sin embargo dado que los valores ya se encuentran muy altos, de acuerdo con el monitoreo que se realiza a la altura de la ciudad de Leticia (estación Leticia), se mantiene este nivel de alerta por valores cercanos a las cotas de afectación de las zonas ribereñas más bajas del municipio de Leticia, destacándose sectores entre el Parque de Amacayacu y Leticia.

Se prevé que durante los próximos días prevalezca la condición de ascenso lento del nivel del río Amazonas.

**MAR CARIBE**

**ALERTA AMARILLA: VIENTO Y OLEAJE**

La velocidad de los vientos durante el día estarán entre 20 y 25 nudos (37 y 46 Km/h); la altura del oleaje se estima entre 2.0m - 3.0m, situación predominante en el centro del mar Caribe colombiano, se espera tendencia a la disminución. Se recomienda a las embarcaciones menores consultar con las capitanías de puerto para monitorear la evolución del fenómeno.

**OCÉANO PACÍFICO**

**ALERTA AMARILLA: PLEAMAR**

Hasta el día de mañana se presentará una de las pleamares más importantes del mes. Por lo tanto, se recomienda consultar con las Capitanías de puerto para las embarcaciones menores.

**ALERTA AMARILLA: TIEMPO LLUVIOSO**

Se esperan lluvias entre moderadas a fuertes en amplias zonas del Pacífico colombiano, Se recomienda a usuarios de embarcaciones menores consultar con las Capitanías de puerto en zonas de inminente tempestad.

Omar FRANCO TORRES, Director General  
Christian EUSCÁTEGUI COLLAZOS, Jefe Oficina del Servicio de Pronósticos y Alertas  
\*\*\*\*\*

Profesionales de turno:  
Diego SUAREZ, Nicolás CUADROS, Claudia CONTRERAS, Gloria ARANGO, Patricia LEON, Mauricio TORRES y Juan Francisco ALAMEDA.  
Internet: <http://www.ideam.gov.co>  
Correos electrónicos: [servicio@ideam.gov.co](mailto:servicio@ideam.gov.co), [alertas@ideam.gov.co](mailto:alertas@ideam.gov.co)  
Calle 25 d # 96b - 70, piso 3. Bogotá, D.C.  
Teléfono: 3527160 ext. 1334-1336.

Síguenos en: **Twitter:** @IDEAMColombia; **Facebook:** [www.facebook.com/ideam.instituto](http://www.facebook.com/ideam.instituto)  
**YouTube:** Canal de InstitutoIDEAM / <http://www.youtube.com/user/InstitutoIDEAM>

**ALERTA ROJA: PARA TOMAR ACCIÓN** Advierte a los sistemas de prevención y atención de desastres sobre la amenaza que puede ocasionar un fenómeno con efectos adversos sobre la población, el cual requiere la atención inmediata por parte de la población y de los cuerpos de atención y socorro. Se emite una alerta sólo cuando la identificación de un evento extraordinario indique la probabilidad de amenaza inminente y cuando la gravedad del fenómeno implique la movilización de personas y equipos, interrumpiendo el normal desarrollo de sus actividades cotidianas.

**ALERTA NARANJA: PARA PREPARARSE** Indica la presencia de un fenómeno. No implica amenaza inmediata y como tanto es catalogado como un mensaje para informarse y prepararse. El aviso implica vigilancia continua ya que las condiciones son propicias para el desarrollo de un fenómeno, sin que se requiera permanecer alerta.

**ALERTA AMARILLA: PARA INFORMARSE** Es un mensaje oficial por el cual se difunde información. Por lo regular se refiere a eventos observados, reportados o registrados y puede contener algunos elementos de pronóstico a manera de orientación. Por sus características pretéritas y futuras difiere del aviso y de la alerta, y por lo general no está encaminado a alertar sino a informar.

**CONDICIONES NORMALES** Indica que no existe ninguna clase de alerta para la región o zona mencionada.

°C: grados Celsius; m: metros; mm: milímetros; msnm: metros sobre nivel del mar;

Km/h: kilómetros por hora

GOES: Geostationary Operational Environmental Satellites (Satélite Geoestacionario Operacional Ambiental).

GOES-13 es el designado GOES-Este, localizado en 75° W sobre el ecuador geográfico.

HLC: hora local colombiana

PNN: Parque Nacional Natural; SFF: Santuario de Fauna y Flora