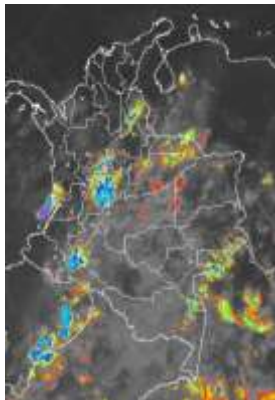


## CONDICIONES HIDROMETEOROLÓGICAS ACTUALES

Durante la mañana han predominado las condiciones mayormente cubiertas en buena parte del país, con presencia de lluvias en sectores del río Magdalena entre los Santanderes hasta el Huila, y sobre los departamentos de Putumayo, Caquetá, Meta, Vaupés y Amazonas. Se estima durante la tarde y la noche incremento de la nubosidad con presencia de lluvias en sectores de la Amazonia, Orinoquia, sur de la región Pacífica y centro y sur de la región Andina. Mientras que en el Caribe predominará el tiempo seco. Debido al incremento de las lluvias se registran incrementos moderados de los niveles de varias corrientes en las regiones Orinoquia y Andina.

### IMÁGEN SATELITAL

Imagen IDEAM \* 01 de febrero de 2015 \* Hora 6:15 a.m. HLC.



## PRONÓSTICO CONDICIONES METEOROLÓGICAS ESPECIALES

### ÁREA DEL VOLCÁN CERRO MACHIN

Durante la jornada se estima cielo mayormente nublado con precipitaciones moderadas en horas de la tarde y primeras horas de la noche.

El SERVICIO GEOLOGICO COLOMBIANO lo reporta en nivel **AMARILLO (III): CAMBIOS EN EL COMPORTAMIENTO DE LA ACTIVIDAD VOLCÁNICA**. 4.80 -75.62

ELEVACIÓN (pies)	DIRECCIÓN	VELOCIDAD	
		NUDOS	Km/h
10,000	SURESTE	5 - 10	9 - 18
18,000	ESTE	10 - 15	18 - 28
24,000	NOROESTE	5 - 10	9 - 18
30,000	SUROESTE	10 - 15	18 - 28

### ÁREA DEL VOLCÁN NEVADO DEL HUILA

A lo largo del día se estiman condiciones de cielo mayormente cubierto y precipitaciones intermitentes, de mayor intensidad en la tarde y primeras horas de la noche.

El SERVICIO GEOLOGICO COLOMBIANO lo reporta en nivel **AMARILLO (III): CAMBIOS EN EL COMPORTAMIENTO DE LA ACTIVIDAD VOLCÁNICA**. 2.92 -76.02

ELEVACIÓN (pies)	DIRECCIÓN	VELOCIDAD	
		NUDOS	Km/h
10,000	SURESTE	10 - 15	18 - 28
18,000	ESTE	10 - 15	18 - 28
24,000	NORESTE	5 - 10	18 - 28
30,000	OESTE	5 - 10	18 - 28

### ÁREA DEL VOLCÁN GALERAS

Predominará el cielo cubierto a lo largo del día con intervalos de precipitaciones ligeras especialmente en horas de la tarde y noche.

El SERVICIO GEOLOGICO COLOMBIANO lo reporta en nivel **AMARILLO (III): CAMBIOS EN EL COMPORTAMIENTO DE LA ACTIVIDAD VOLCÁNICA**. 1.55 -77.37

ELEVACIÓN (pies)	DIRECCIÓN	VELOCIDAD	
		NUDOS	Km/h
10,000	ESTE	10 - 15	18 - 28
18,000	ESTE	10 - 15	18 - 28
24,000	NORESTE	5 - 10	9 - 18
30,000	NORESTE	0 - 5	0 - 9

### ÁREA DEL VOLCÁN NEVADO DEL RUIZ

Durante la jornada se prevé cielo mayormente nublado alternado con precipitaciones de variada intensidad, siendo estas más intensas en la tarde.

El SERVICIO GEOLOGICO COLOMBIANO lo reporta en nivel **AMARILLO (III): CAMBIOS EN EL COMPORTAMIENTO DE LA ACTIVIDAD VOLCÁNICA**. 4.89 -75.32

ELEVACIÓN (pies)	DIRECCIÓN	VELOCIDAD	
		NUDOS	Km/h
10,000	SURESTE	5 - 10	9 - 18
18,000	SURESTE	5 - 10	9 - 18
24,000	SUROESTE	5 - 10	9 - 18
30,000	SUROESTE	20	37

### ÁREA DEL COMPLEJO VOLCÁNICO CHILES-CERRO NEGRO

Predominará el cielo cubierto a lo largo del día con intervalos de precipitaciones ligeras especialmente en horas de la tarde y noche.

El SERVICIO GEOLOGICO COLOMBIANO lo reporta en nivel **AMARILLO (III): CAMBIOS EN EL COMPORTAMIENTO DE LA ACTIVIDAD VOLCÁNICA**. 0.81 -77.93 // 0.76 -77.95

ELEVACIÓN (pies)	DIRECCIÓN	VELOCIDAD	
		NUDOS	Km/h
10,000	SURESTE	5 - 10	9 - 18
18,000	ESTE	10 - 15	18 - 28
24,000	NOROESTE	5 - 10	9 - 18
30,000	SUROESTE	10 - 15	18 - 28

## LO MÁS DESTACADO

**ALERTA ROJA. PARA TOMAR ACCIÓN** **ALERTA NARANJA. PARA PREPARARSE** **ALERTA AMARILLA. PARA INFORMARSE**

<b>LLUVIAS</b>	Incremento considerable de las precipitaciones en las últimas 24 horas, las cuales se registraron principalmente en las regiones, Orinoquia, Amazónica Andina y sectores aislados de la Pacífica. El mayor volumen de precipitación fue registrado en el municipio de <b>Cubarral (Meta)</b> , con <b>170.0 mm</b> .
<b>ALERTA ROJA</b>	• Probabilidad de incendios de la cobertura vegetal en sectores de las regiones Caribe, Andina y Orinoquia.
<b>ALERTA NARANJA</b>	• Por probabilidad moderada de incendios en la cobertura vegetal en sectores de las regiones Andina, Caribe y Orinoquia. • Por probabilidad de deslizamientos de tierra en sectores de la región Andina, Amazonia y Pacífica. • Incremento importante de los niveles de ríos en el piedemonte llanero, donde se destaca el río Guayuriba; la condición de incremento se mantendrá en el transcurso del día.
<b>ALERTA AMARILLA</b>	• Incremento moderado de los ríos Carare (Santander) y Saldaña (Tolima), situación asociada con las lluvias de las últimas 48 horas. Se prevé la ocurrencia de crecientes súbitas en el transcurso del día.
<b>OTROS</b>	• Hasta mediados o finales de marzo se espera se acentúe la primera temporada seca o de menos lluvias en el País, condición que durante algunos días podrá favorecer descensos significativos de las temperaturas mínimas del aire, que en algunos casos inclusive favorecerán heladas durante las madrugadas, en el altiplano Cundiboyacense. Se recomienda a floricultores, cultivadores y a la comunidad en general estar atentos al seguimiento de las condiciones meteorológicas y a los boletines que de manera extraordinaria emita la Oficina de Pronósticos y Alertas del IDEAM.

## ALTOS VALORES DE RADIACIÓN ULTRAVIOLETA ENTRE LOS MESES DE ENERO Y MARZO DEL 2015

Debido a los bajos valores de ozono que se presentan en el país normalmente a finales y principios de año y a la poca nubosidad que se espera se presente en gran parte del territorio nacional durante los primeros meses del 2015, principalmente en horas de la mañana y primeras horas de la tarde, se incrementarán los valores de radiación ultravioleta en superficie y se recomienda: evitar la exposición directa al Sol entre las 9 de la mañana y las 4 de la tarde, usar ropa protectora cuando se está exponiendo al Sol (camisa de manga larga, sombreros de ala ancha, lentes protectores), usar bloqueadores solares para la piel con un factor de protección 30 o mayor y por último, deben tener especial cuidado las personas de piel blanca y los niños. Lo anterior es porque el ozono absorbe la radiación ultravioleta procedente del Sol y si su cantidad disminuye durante el periodo mencionado anteriormente, aumentará la radiación ultravioleta en superficie, lo cual puede producir eritemas (quemaduras de la piel por exposición al Sol), acelera el envejecimiento de la piel y puede producir cáncer de piel, daños oculares y afectar el sistema inmunológico. Los valores altos de radiación ultravioleta se presentarán en todo el territorio nacional, pero los máximos se darán en las zonas montañosas, en particular al sur de Antioquia, Santanderes, Tolima, Eje Cafetero, Boyacá, Cundinamarca, Huila, Cauca y Nariño.

Consulte todos los días el pronóstico del tiempo y las alertas hidrometeorológicas vigentes del IDEAM, en un formato de calidad. Alrededor de las 7:30 a. m. está a disposición del público en [www.ideam.gov.co](http://www.ideam.gov.co). Se puede ver también en dispositivos móviles. [AQUÍ](#)

## TEMPERATURAS MÁXIMAS

A continuación se relacionan los municipios donde en las últimas 24 horas se registraron temperaturas iguales o superiores a 35.0°C:

DEPARTAMENTO	MUNICIPIO
ANTIOQUIA	Fredonia (36.6).
ATLÁNTICO	Manatí (35.8).
BOLIVAR	María La Baja (36.8)
CESAR	Valledupar (37.6) y Chiriquaná (35.0).
HUILA	Villavieja (35.2).
MAGDALENA	Pivijay (35.6).
VICHADA	Puerto Carreño (35.0).

### TEMPERATURAS MÍNIMAS

A continuación se relacionan los municipios donde en las últimas 24 horas se registraron temperaturas iguales o inferiores a 5.0°C:

DEPARTAMENTO	MUNICIPIO
CUNDINAMARCA	Chocontá (5.0).

Aunque no se registraron heladas, si se observa que en el altiplano Cundiboyacense y en el Macizo Colombiano que se presentaron temperaturas bajas a un nivel de 2 m, oscilando entre 1 ° y 5 °C. Se recomienda estar atentos (especialmente sectores agropecuarios y floricultores) ante la eventualidad de descensos de las temperaturas en los próximos días, lo mismo que mantener las medidas necesarias y consultar permanentemente los informes que en tal sentido emita el IDEAM.

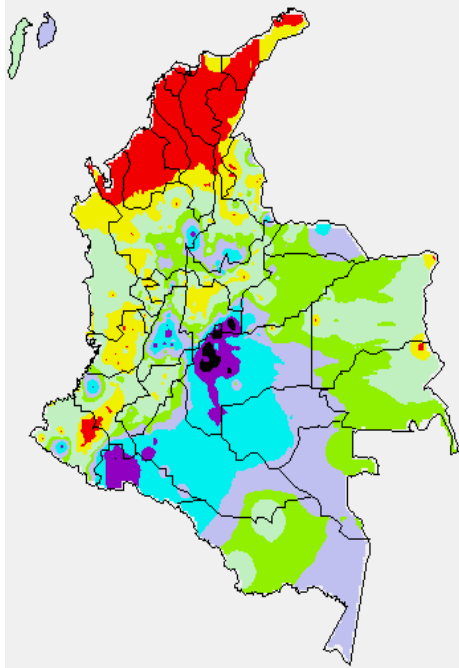
### PRECIPITACIONES

A continuación se relacionan los municipios donde en las últimas 24 horas se registraron precipitaciones iguales o superiores a 20 mm:

DEPARTAMENTO	MUNICIPIO
ANTIOQUIA	Puerto Berrío (50.3), Barbosa (24.0), Carmen de Viboral (22.0)
ARAUCA	Arauca (37.4)
BOYACÁ	San Luis de Gaceno (29.6) y Campohermoso (26.0).
CALDAS	Marquetalia (28.0) y Samaná (28.0).
CAQUETÁ	Valparaiso (59.0), Florencia (45.0), San José de Fragua (39.9) y Belén de los Andaquíes (31.0).
CASANARE	Villanueva (22.0).
CUNDINAMARCA	Guayabetal (110.0), Medina (99.0), Paratebueno (85.0) y Gutiérrez (20.3).
META	Cubarral (170.0), Restrepo (127.0), San Juan de Arama (109.0), Villavicencio (93.0), Granada (75.0), Puerto Lleras (65.0), Mesetas (62.0), Fuente de Oro (55.0), Cumaral (48.0), San Martín (42.0), La Macarena (42.0), Vista Hermosa (42.0), Acacias (40.0), Lejanías (32.0) y El Calvario (28.0).
NARIÑO	Barbacoas (44.0).
NORTE DE SANTANDER	Toledo (30.0).
PUTUMAYO	Villagarzón (61.2), Mocoa (55.2), San Francisco (54.3), Santiago (45.0), Puerto Caicedo (41.3) y Puerto Leguizamo (28.6).
SANTANDER	Suaita (38.5)
TOLIMA	Valle de San Juan (72.0), Saldaña (60.0), San Antonio (57.8), Ibagué (48.0), Ortega (47.0), Santa Isabel (27.2), Chaparral (22.0) y Prado (20.7).

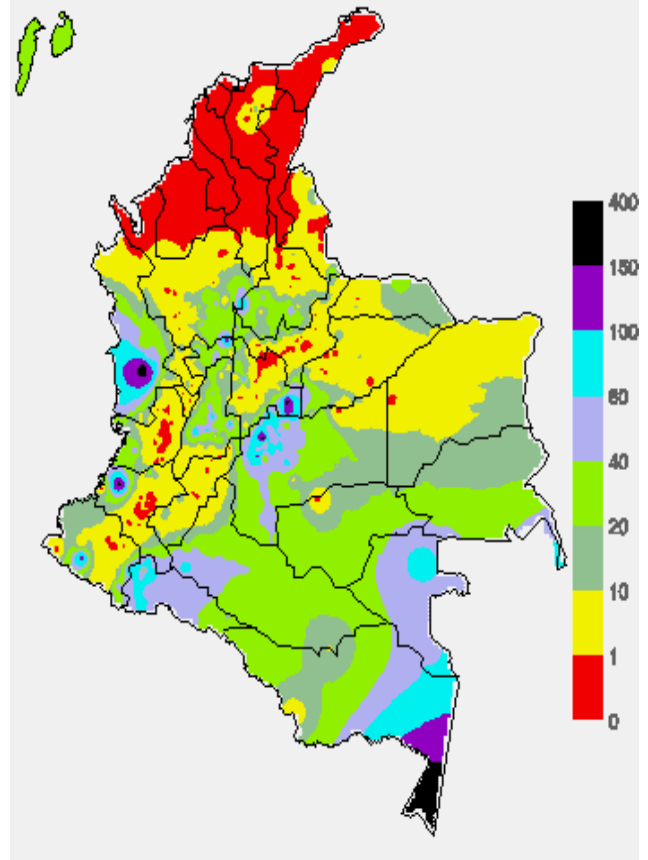
### MAPA DE PRECIPITACIÓN DIARIA

Desde las 7:00 a.m. del sábado 31 de enero de 2015 hasta las 7:00 a.m. del domingo 01 de febrero de 2015.



### MAPA DE PRECIPITACIÓN ACUMULADA DE LOS ÚLTIMOS 3 DÍAS

Desde las 7:00 a.m. del jueves 29 de enero de 2015 hasta las 7:00 a.m. del sábado 31 de enero de 2015



### ESTADO DE LOS EMBALSES

A continuación se relacionan los volúmenes útiles diarios (expresados en porcentaje) de acuerdo con información consultada en la siguiente dirección electrónica de XM. <http://ido.xm.com.co/ido/SitePages/hidrologia.aspx?q=reservas>

ZONA	EMBALSE	VOLUMEN ÚTIL DIARIO (%)	
ANTIOQUIA	MIEL I	83.31	
	MIRAFLORES	81.78	
	PEÑOL	78.46	
	PLAYAS	83.95	
	PORCE II	46.15	
	PORCE III	47.93	
	PUNCHINÁ	29.28	
	RIOGRANDE2	68.18	
	SAN LORENZO	57.09	
CARIBE	TRONERAS	38.20	
CENTRO	URRÁ I	76.04	
	AGREGADO BOGOTÁ	NEUSA	67.19
		SISGA	71.41
		TOMINÉ	53.37
	BETANIA	79.40	
	MUÑA	54.55	
	PRADO	85.09	
	SOGAMOSO	50.97	
	CHUZA	57.84	
	ESMERALDA	61.16	
GUAVIO	63.71		
VALLE DEL CAUCA	ALTO ANCHICAYÁ	42.22	
	CALIMA 1	87.42	
	SALVAJINA	54.26	

**PRONÓSTICO METEOROLÓGICO (domingo 01 de febrero y lunes 02 de febrero de 2015)**

REGIÓN	PRONÓSTICO
SABANA DE BOGOTÁ	<b>DOMINGO:</b> en las horas de la mañana predominarán las condiciones secas en amplios sectores del área, bajo cielo entre parcial y mayormente cubierto, no se descarta lloviznas intermitentes hacia el norte y occidente tanto en la sabana como en límites de la ciudad durante las primeras horas. Hacia la tarde y noche se prevé condiciones cubiertas con presencia de lluvias ligeras a moderadas en el Norte y suroriente de la ciudad y Oriente de la Sabana. Se estima una temperatura máxima cercana a los 19°C sobre el mediodía. <b>LUNES:</b> se prevé que se presenten lluvias y/o lloviznas, especialmente después del mediodía y hasta las primeras horas de la noche en el oriente y occidente de la ciudad y de la Sabana.
ANDINA	<b>DOMINGO:</b> en las horas de la mañana se presentarán lluvias moderadas en el departamento de Tolima, occidente de Cundinamarca y sur de Huila. Después del mediodía se presentará fortalecimiento en la nubosidad condición que activará lluvias en buena parte de la región, las más representativas hacia finales de la tarde y en la noche en la zona de montaña del sur de la región, mientras que; en áreas de Antioquia, Cundinamarca, Boyacá y en los Santanderes se prevén lluvias intermitentes. Probabilidad de actividad eléctrica. <b>LUNES:</b> cielo mayormente nublado en gran parte de la región con lluvias entre ligeras y moderadas en el Macizo colombiano y en algunos sectores de Antioquia, Eje Cafetero y Boyacá. Precipitaciones menos intensas en áreas de Cundinamarca, Tolima y en los Santanderes. Posibilidad de descargas eléctricas.
CARIBE	<b>DOMINGO:</b> en las horas de la mañana y parte de la tarde se mantendrán condiciones de cielo entre despejado y ligeramente cubierto con tiempo seco. Hacia finales de la tarde y en la noche es posible se presente un aumento de la nubosidad con precipitaciones en sectores de Córdoba y sur de Bolívar. <b>LUNES:</b> cielo parcialmente nublado con precipitaciones principalmente en zonas de Córdoba, Bolívar, Cesar y en las estribaciones de la Sierra Nevada de Santa Marta. El resto de la región con predominio de tiempo seco.
ARCHIPIÉLAGO DE SAN ANDRÉS, PROVIDENCIA Y SANTA CATALINA	<b>DOMINGO:</b> se espera cielo ligeramente nublado con predominio de tiempo seco. <b>LUNES:</b> cielo semicubierto con precipitaciones en las horas de la noche y predominio de tiempo seco en el resto de la jornada.
PACÍFICA	<b>DOMINGO:</b> en la mañana se tendrán lluvias moderadas hacia la costa de Valle y sur de Chocó. Esta precipitaciones se extenderán en la tarde y noche sobre el litoral del Valle, Cauca y del sur de Chocó. <b>LUNES:</b> predominarán las condiciones cubiertas durante la mayor parte del día. Las lluvias más intensas se presentarán en sectores de Chocó y en Cauca. Precipitaciones de menor volumen en el resto de la región. Alta posibilidad de descargas eléctricas.
OCEANO PACIFICO	<b>DOMINGO:</b> se estima cielo semicubierto cubierto a lo largo de la jornada, con precipitaciones entre ligeras y moderadas en las costas de Nariño, Cauca y Valle. <b>LUNES:</b> cielo mayormente cubierto con lluvias entre ligeras y moderadas a lo largo del litoral Pacífico colombiano.
MAR CARIBE	<b>DOMINGO:</b> se estima cielo ligeramente cubierto con tiempo seco en el oriente y centro del área Marítima y con lluvias ligeras en el Golfo de Urabá. <b>LUNES:</b> cielo ligeramente nublado con precipitaciones en el Golfo de Urabá. El resto de la zona con predominio de tiempo seco.
INSULAR PACIFICO	<b>DOMINGO:</b> en Gorgona se estima que se presenten lluvias entre ligeras y moderadas en la tarde y noche, en Malpelo predominio de tiempo seco. <b>LUNES:</b> se estiman lluvias moderadas en Gorgona y precipitaciones menos intensas en Malpelo.
AMAZÓNICA	<b>DOMINGO:</b> se prevé cielo cubierto en amplios sectores de la región a lo largo de la jornada. Las precipitaciones más fuertes y persistentes se presentarán en el piedemonte Amazónico y en el centro de la región en zonas de Guaviare, Amazonas y Caquetá a finales de la tarde y en la noche. Alta probabilidad de actividad eléctrica. <b>LUNES:</b> cielo mayormente nublado con lluvias moderadas en zonas de Vaupés, Amazonas, Guaviare y en el piedemonte de Putumayo. Precipitaciones menos intensas en el resto de la región. Probabilidad alta de descargas eléctricas.
ORINOQUIA	<b>DOMINGO:</b> cielo mayormente cubierto con lluvias moderadas en el piedemonte Llanero y en sectores de Vichada y precipitaciones menos intensas en Casanare y Arauca. Dichas condiciones se presentarán especialmente en la tarde y hasta entrada la noche. No se descarta la posibilidad de actividad eléctrica. <b>LUNES:</b> se mantendrán las condiciones cubiertas en gran parte de la región en el transcurso de la jornada. Las precipitaciones mayor volumen se estiman en sectores de Meta, Vichada y en el piedemonte de Casanare. Lluvias de menor intensidad en el resto de la región. No se descarta la posibilidad de tormentas eléctricas.

**ALERTAS VIGENTES Y PRODUCTOS ADICIONALES**

Para mayor información sobre el pronóstico del estado del tiempo, informes técnicos diarios, comunicados especiales, mapas diarios de temperaturas máximas y mínimas e información diaria de precipitación se sugiere consultar los siguientes enlaces:

- [MAPA DIARIO DE TEMPERATURA MÁXIMA.](#)
- [MAPA DIARIO DE TEMPERATURA MÍNIMA.](#)
- [INFORMACIÓN DIARIA DE PRECIPITACIÓN Y TEMPERATURA DE LOS PRINCIPALES AEROPUERTOS DEL PAÍS.](#)
- [MOSAICO MAPAS DE PRECIPITACIÓN DIARIA EN MILÍMETROS.](#)

**REGIÓN CARIBE**

**ALERTA ROJA INCENDIOS DE LA COBERTURA VEGETAL**

Amenaza alta de ocurrencia de incendios de la cobertura vegetal en zonas de bosques, cultivos y pastos, localizados en los siguientes municipios y sectores aledaños:

DEPARTAMENTO	MUNICIPIOS
ATLANTICO	Baranoa, Barranquilla, Campo de La Cruz, Candelaria, Galapa, Juan De Acosta, Luruaco, Malambo, Manatí, Piojó, Puerto Colombia, Repelón, Sabanalarga, Santa Lucía, Soledad, Tubará y Usiacurí.
BOLIVAR	Achí, Arjona, Calamar, Cartagena de Indias, Cicuco, Clemencia, Córdoba, El Carmen de Bolívar, Magangué, Mahates, María La Baja, Mompóx, Pinillos, San Fernando, San Jacinto, San Juan Nepomuceno, Santa Catalina, Santa Rosa, Simití, Talaigua Nuevo, Turbaco, Turbaná y Villanueva.
CESAR	Aguachica, Agustín Codazzi, Astrea, Becerril, Chimichagua, Chiriguán, Curumaní, El Paso, Gamarra, La Gloria, La Jagua de Ibirico, La Paz, Manaure Balcón del Cesar, Pailitas, Pelaya, Pueblo Bello, San Diego, Tamalameque y Valledupar.
CORDOBA	Cereté, Chima, Chinú, Lórica, Los Córdoba, Momil, Montería, Moñitos, Planeta Rica, Puerto Escondido, San Andrés de Sotavento y San Bernardo del Viento.
LA GUAJIRA	Albania, Barrancas, Dibulla, Distracción, El Molino, Fonseca, Hato Nuevo, La Jagua del Pilar, Maicao, Manaure, Rihacha, San Juan del Cesar, Uribia, Urumita y Villanueva.
MAGDALENA	Aracataca, Ariguani (El Difícil), El Banco, El Retén, Guamal, Nueva Granada, Pijiño del Carmen, Pivijay, Plato, San Sebastián de Buenavista, San Zenón, Santa Ana, Santa Bárbara de Pinto, Santa Marta y Sitionuevo.
SUCRE	Buenavista, Caimito, Chalán, Colosó, El Roble, Galeras, Ovejas, San Benito Abad, San Onofre, San Pedro, Sincé, Sucre, Tolú y Toluvejo.

**Especial atención ameritan Parque Nacional Natural Sierra Nevada de Santa Marta.**

**ALERTA NARANJA: INCENDIOS DE LA COBERTURA VEGETAL.**

Amenaza baja a moderada de ocurrencia de incendios de la cobertura vegetal en zonas de bosques, cultivos y pastos, localizados en los siguientes municipios y sectores aledaños:

DEPARTAMENTO	MUNICIPIOS
ATLÁNTICO	Polonuevo, Sabanagrande, Santo Tomás y Suán.
BOLIVAR	Mompóx, San Estanislao, San Fernando, San Jacinto del Cauca, Santa Rosa del Sur y Simití
CESAR	Río de Oro.
CORDOBA	Chima, Momil, Planeta Rica, Pueblo Nuevo, San Andrés de Sotavento y San Pelayo.
LA GUAJIRA	Barrancas, Hatonuevo.
MAGDALENA	El Banco, Remolino y San Zenón.
SUCRE	Chalán, Colosó, Ovejas y Toluvejo.

**REGIÓN ANDINA**

**ALERTA ROJA INCENDIOS DE LA COBERTURA VEGETAL**

Amenaza alta de ocurrencia de incendios de la cobertura vegetal en zonas de bosques, cultivos y pastos, localizados en los siguientes municipios y sectores aledaños:

DEPARTAMENTO	MUNICIPIOS
ANTIOQUIA	Arboletes, Cañasgordas, Carepa, Fredonia, Necolí, San Juan de Urabá, Turbo y Urrao
BOYACÁ	El Cocuy, Güicán, Labranzagrande, La Uvita, Sativanorte, Soatá y Susacón
CUNDINAMARCA	Bogotá, D.C. Lenguaque Ubalá, Ubaque y Yacopí.
HUILA	Colombia y Tesalia.
SANTANDER	Capitanejo, Valle de San José, Zapatoca.
NORTE DE SANTANDER	Ábrego, Bochalema, Bucarasica, Chinácota, Convención, Cúcuta, Cucutilla, Durania, El Carmen, El Zulia, Hacarí, La Playa, Los Patios, Ocaña, Pamplona, Pamplonita, Ragonvalia, San Calixto, San Cayetano, Sardinata, Teorama, Tibú, Villa Caro y Villa Del Rosario
TOLIMA	Alpujarra.

**ALERTA NARANJA: DESLIZAMIENTOS DE TIERRA**

Amenaza moderada de probabilidad de ocurrencia de deslizamientos de tierra en áreas inestables y de ladera de los municipios de:

DEPARTAMENTO	MUNICIPIOS
ANDINA	Sonsón, San Luis, Puerto Triunfo y San Francisco
CALDAS	Samaná y Norcasia.
CUNDINAMARCA	Medina.

**ALERTA NARANJA: INCENDIOS DE LA COBERTURA VEGETAL.**

Amenaza baja a moderada de ocurrencia de incendios de la cobertura vegetal en zonas de bosques, cultivos y pastos, localizados en los siguientes municipios y sectores aledaños:

DEPARTAMENTO	MUNICIPIOS
ANTIOQUIA	Cañasgordas, Carepa, Copacabana, Fredonia, Girardota, Turbo y Urrao.
BOYACÁ	Chinavita, Chita, Chivor, Covarachía, El Cocuy, Guateque, Guayatá, Guicán, Jericó, La Uvita, Labranzagrande, Rondón, Sativanorte, Somondoco, Sutatenza, Tenza, Tibaná y Zetaquirá.
CUNDINAMARCA	Choachí, Machetá, Manta, Tibiritá, Ubalá, Ubaque y Yacopi.
NORTE DE SANTANDER	Ábrego, Arboledas, Bochalema, Bucarasica, Cácuta, Chitagá, Cucutilla, Durania, El Zulia, Hacarí, Herrán, La Playa, Labateca, Los Patios, Ocaña, Pamplonita, Ragonvalia, San Calixto, Sardinata, Teorama, Tibú, Toledo, Villa Caro y Villa del Rosario.
SANTANDER	Aratoca, Barichara, Carcasí, Cerrito, Concepción, Curití, Macaravita, Mogotes, Molagavita, San Andrés, San Gil, San José De Miranda, San Miguel, Valle De San José, Villanueva y Zapatoca.
TOLIMA	Planadas.

Especial atención ameritan, Parque Nacional Natural Los Nevados.

**ALERTA AMARILLA: INCREMENTOS DE NIVEL EN EL RIO SALDAÑA**

Desde la media noche se evidencian niveles en ascenso en el río Saldaña según lo registrado en la estación Piedras de Cobre. Durante las últimas horas se ha incrementado el nivel en casi dos metros y medio, y se espera que esta condición se mantenga en horas de la mañana. Se recomienda a la población localizada en zonas de ribera estar atenta al comportamiento del nivel del río.

**ALERTA AMARILLA: SE PREVÉ UNA CRECIENTE SÚBITA EN EL RÍO CARARE**

Se mantiene este nivel de alerta dadas las precipitaciones moderadas que se presentaron en el transcurso de la noche sobre sectores de la cuenca, en el departamento de Santander que ocasionaron algunos incrementos en el nivel del río Carare, monitoreado en la estación Puerto Araujo municipio de Cimitarra (Santander). Se espera que estos incrementos se acentúen como consecuencia de la persistencia de las lluvias en la cuenca de aporte. Se recomienda a la población en general estar atenta al comportamiento del nivel del río.

**REGIÓN PACÍFICA****ALERTA ROJA: DESLIZAMIENTOS DE TIERRA.**

Amenaza alta de probabilidad de ocurrencia de deslizamientos de tierra en áreas inestables y de ladera de los municipios de:

DEPARTAMENTO	MUNICIPIOS
CAUCA	El Tambo, López de Micay y Timbiquí.

**ALERTA NARANJA: DESLIZAMIENTOS DE TIERRA**

Amenaza moderada de probabilidad de ocurrencia de deslizamientos de tierra en áreas inestables y de ladera de los municipios de:

DEPARTAMENTO	MUNICIPIOS
CAUCA	Guapi y Piamonte.
CHOCÓ	Alto Baudó (Pie de Pato), Atrato (Yuto), Bagadó, Bahía Solano (Mutis), Bajo Baudó (Pizarro), Cártegui, Condoto, El Cantón del San Pablo (Managrú), Istmina, Lloró, Medio Atrato (Betú), Medio Baudó (Boca de Pepú), Medio San Juan (Andagoya), Nóvita, Quibdó, Río Iró (Santa Rita), Río Quito (Paimadó), Tadó, Total Chocó y Unión Panamericana (Animas).
NARIÑO	Barbacoas.
VALLE DEL CAUCA	Buenaventura.

**ALERTA NARANJA: INCENDIOS DE LA COBERTURA VEGETAL.**

Amenaza baja a moderada de ocurrencia de incendios de la cobertura vegetal en zonas de bosques, cultivos y pastos, localizados en los siguientes municipios y sectores aledaños:

DEPARTAMENTO	MUNICIPIOS
VALLE DEL CAUCA	Candelaria, Florida, Palmira y Pradera

**REGIÓN ORINOQUIA****ALERTA ROJA: INCENDIOS DE LA COBERTURA VEGETAL**

Amenaza alta de ocurrencia de incendios de la cobertura vegetal en zonas de bosques, cultivos y pastos, localizados en los siguientes municipios y sectores aledaños:

DEPARTAMENTO	MUNICIPIOS
ARAUCA	Arauca, Fortul y Tame.
CASANARE	Aguazul, Hato Corozal, Maní, Orocué, Paz de Ariporo, San Luis de Palenque, Tauramena y Yopal
VICHADA	Puerto Carreño y Santa Rosalía.

**ALERTA NARANJA: DESLIZAMIENTOS DE TIERRA**

Amenaza moderada de probabilidad de ocurrencia de deslizamientos de tierra en áreas inestables y de ladera de los municipios de:

DEPARTAMENTO	MUNICIPIOS
META	Cubarral, El Calvario, Restrepo y Villavicencio.

**ALERTA NARANJA: INCENDIOS DE LA COBERTURA VEGETAL.**

Amenaza moderada de ocurrencia de incendios de la cobertura vegetal en zonas de bosques, cultivos y pastos, localizados en los siguientes municipios y sectores aledaños:

DEPARTAMENTO	MUNICIPIOS
ARAUCA	Araucuita, Cravo Norte, Puerto Rondón y Saravena.
CASANARE	Aguazul, Maní, Nunchía, Orocué, Pore, Sácama, Támara y Tauramena.
META	Barranca de Upiá y Puerto Gaitán.
VICHADA	Cumaribo y La Primavera.

**ALERTA NARANJA: PROBABILIDAD DE CRECIENTES SÚBITAS EN LOS RÍOS DEL PIEDEMONTE LLANERO.**

Con la intensidad de las lluvias que se presentaron en amplios sectores del piedemonte de los departamentos de Cundinamarca y Meta se incrementa la probabilidad de que los afluentes que discurren por esta zona presenten incrementos súbitos de nivel que puedan ocasionar afectaciones en los sectores ribereños. Se destaca el ascenso en los niveles registrados en el río Guayuriba por efecto de lluvias torrenciales en la cuenca de aporte.

**REGIÓN AMAZÓNICA****ALERTA NARANJA: DESLIZAMIENTOS DE TIERRA.**

Amenaza moderada de probabilidad de ocurrencia de deslizamientos de tierra en áreas inestables y de ladera de los municipios de:

DEPARTAMENTO	MUNICIPIOS
PUTUMAYO	Santiago, Mocoa y Villagarzón.

**ALERTA AMARILLA: PROBABILIDAD DE CRECIENTES SUBITAS EN CORRIENTES DEL PIEDEMONTE CAQUETENO.**

Se mantiene esta alerta dado que se mantienen las condiciones de lluvia en amplios sectores del piedemonte de Caquetá y Putumayo y se espera persistan por lo cual se pueden presentar incrementos súbitos de nivel en afluentes a los ríos Caquetá y Putumayo. Se recomienda a la población ribereña estar atenta al comportamiento de los niveles de estos ríos. Dado el ingreso de intensas precipitaciones hacia el piedemonte Caqueteno y el Macizo Colombiano, se prevén crecientes súbitas en las cuencas de los ríos Orteguaño, El Caraño, El Hacha y la quebrada La Perdiz, por lo cual se previene a pobladores en zonas ribereñas bajas en los municipios de Florencia, Montañita, El Paujil, Milán, Doncello y Puerto Rico (Caquetá). Así como en la cuenca alta y media de los ríos Putumayo y Mocoa, en el departamento del Putumayo

**MAR CARIBE****ALERTA AMARILLA: VIENTO Y OLEAJE**

Para el día de hoy se mantiene con valores significativos la altura del oleaje (2.5m - 3.0m) y la velocidad del viento (20 - 35 nudos / 37 y 65 Km/h) sobre amplios sectores del mar Caribe colombiano. Por esta razón se recomienda a las embarcaciones menores consultar con las capitanías de puerto para monitorear la evolución del fenómeno.

**ALERTA AMARILLA: PLEAMAR**

Hasta el próximo martes 3 de febrero se presentará una de las pleamares más importantes del mes. Por lo tanto, se recomienda consultar con las Capitanías de puerto para las embarcaciones menores.

## OCÉANO PACÍFICO

### CONDICIONES NORMALES

Omar FRANCO TORRES, Director General  
Christian EUSCÁTEGUI COLLAZOS, Jefe Oficina del Servicio de Pronósticos y Alertas

\*\*\*\*\*

Profesionales de turno:  
Nelsy VERDUGO, Vicente PEÑA, Jhon VALENCIA, María Inés CUBILLOS y Alberto PARDO.  
Internet: <http://www.ideam.gov.co>  
Correos electrónicos: [servicio@ideam.gov.co](mailto:servicio@ideam.gov.co), [alertas@ideam.gov.co](mailto:alertas@ideam.gov.co)  
Calle 25 d # 96b - 70, piso 3. Bogotá, D.C.  
Teléfono: 3527160 ext. 1334-1336.

Síganos en: **Twitter:** @IDEAMColombia; **Facebook:** [www.facebook.com/ideam.instituto](http://www.facebook.com/ideam.instituto)  
**YouTube:** Canal de InstitutoIDEAM / <http://www.youtube.com/user/InstitutoIDEAM>

**ALERTA ROJA. PARA TOMAR ACCIÓN** Advierte a los sistemas de prevención y atención de desastres sobre la amenaza que puede ocasionar un fenómeno con efectos adversos sobre la población, el cual requiere la atención inmediata por parte de la población y de los cuerpos de atención y socorro. Se emite una alerta sólo cuando la identificación de un evento extraordinario indique la probabilidad de amenaza inminente y cuando la gravedad del fenómeno implique la movilización de personas y equipos, interrumpiendo el normal desarrollo de sus actividades cotidianas.

**ALERTA NARANJA. PARA PREPARARSE** Indica la presencia de un fenómeno. No implica amenaza inmediata y como tanto es catalogado como un mensaje para informarse y prepararse. El aviso implica vigilancia continua ya que las condiciones son propicias para el desarrollo de un fenómeno, sin que se requiera permanecer alerta.

**ALERTA AMARILLA. PARA INFORMARSE** Es un mensaje oficial por el cual se difunde información. Por lo regular se refiere a eventos observados, reportados o registrados y puede contener algunos elementos de pronóstico a manera de orientación. Por sus características pretéritas y futuras difiere del aviso y de la alerta, y por lo general no está encaminado a alertar sino a informar.

**CONDICIONES NORMALES** Indica que no existe ninguna clase de alerta para la región o zona mencionada.

°C: grados Celsius; m: metros; mm: milímetros; msnm: metros sobre nivel del mar;

Km/h: kilómetros por hora

GOES: Geostationary Operational Environmental Satellites (Satélite Geoestacionario Operacional Ambiental).

GOES-13 es el designado GOES-Este, localizado en 75° W sobre el ecuador geográfico.

HLC: hora local colombiana

PNN: Parque Nacional Natural; SFF: Santuario de Fauna y Flora