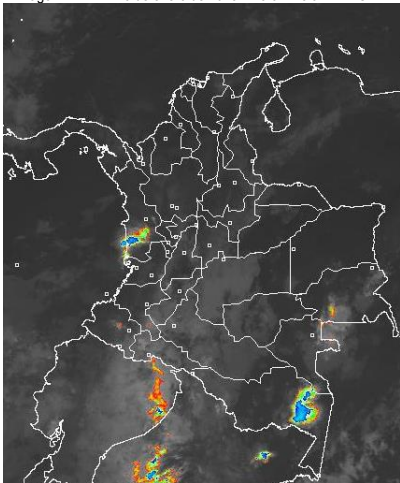


CONDICIONES HIDROMETEOROLÓGICAS ACTUALES

Durante las primeras horas del día han persistido las condiciones secas sobre gran parte del territorio colombiano. Algunas lluvias se presentaron sobre el sur de Chocó y oriente de Vaupés y Amazonas. Sobre la ciudad de Bogotá se ha manifestado condiciones de cielo seminublado con tiempo seco. Se estima que durante horas de la mañana persistan las condiciones secas sobre el país. Sin embargo, para horas de la tarde y noche se espera un incremento de nubosidad con lluvias concentradas especialmente sobre la amazonia sur de la Orinoquia, occidente de la región Andina y centro y sur de la Pacífica. Asimismo, se requiere mayor atención sobre el norte del Océano Pacífico ya que se espera para hoy un incremento en el oleaje con valores de hasta 3 metros y en la velocidad del viento de hasta 20 nudos (38 km/h).

IMÁGEN SATELITAL

Imagen IDEAM * 29 de enero de 2015 * Hora 7:45 a.m. HLC.



PRONÓSTICO CONDICIONES METEOROLÓGICAS ESPECIALES

ÁREA DEL VOLCÁN CERRO MACHÍN			
Se prevé en la jornada cielo seminublado con predominio de tiempo seco.			
El SERVICIO GEOLOGICO COLOMBIANO lo reporta en nivel AMARILLO (III): CAMBIOS EN EL COMPORTAMIENTO DE LA ACTIVIDAD VOLCÁNICA. 4.80 -75.62			
ELEVACIÓN (pies)	DIRECCIÓN	VELOCIDAD	
		NUDOS	Km/h
10,000	SURESTE	5 - 10	9 - 18
18,000	SURESTE	5 - 10	9 - 18
24,000	NOROESTE	0 - 5	0 - 9
30,000	SUROESTE	10 - 15	18 - 28
ÁREA DEL VOLCÁN NEVADO DEL HUILA			
En gran parte de la jornada se estima tiempo seco con cielo parcialmente nublado. No se descartan lluvias ligeras en la tarde.			
El SERVICIO GEOLOGICO COLOMBIANO lo reporta en nivel AMARILLO (III): CAMBIOS EN EL COMPORTAMIENTO DE LA ACTIVIDAD VOLCÁNICA. 2.92 -76.05			
ELEVACIÓN (pies)	DIRECCIÓN	VELOCIDAD	
		NUDOS	Km/h
10,000	SURESTE	5 - 10	9 - 18
18,000	SURESTE	5 - 10	9 - 18
24,000	NOROESTE	0 - 5	0 - 9
30,000	SUROESTE	10 - 15	18 - 28
ÁREA DEL VOLCÁN GALERAS			
En la mañana se prevé cielo seminublado con tiempo seco. En la tarde se espera aumento de nubosidad con lloviznas.			
El SERVICIO GEOLOGICO COLOMBIANO lo reporta en nivel AMARILLO (III): CAMBIOS EN EL COMPORTAMIENTO DE LA ACTIVIDAD VOLCÁNICA. 1.55 -77.37			
ELEVACIÓN (pies)	DIRECCIÓN	VELOCIDAD	
		NUDOS	Km/h
10,000	SURESTE	5 - 10	9 - 18
18,000	SURESTE	10 - 15	18 - 28
24,000	NORESTE	0 - 5	0 - 9
30,000	SUROESTE	10 - 15	18 - 28
ÁREA DEL VOLCÁN NEVADO DEL RUIZ			
En la jornada se espera cielo seminublado con tiempo seco. En la noche son posibles lluvias ligeras.			
El SERVICIO GEOLOGICO COLOMBIANO lo reporta en nivel AMARILLO (III): CAMBIOS EN EL COMPORTAMIENTO DE LA ACTIVIDAD VOLCÁNICA. 4.89 -75.32			
ELEVACIÓN (pies)	DIRECCIÓN	VELOCIDAD	
		NUDOS	Km/h
10,000	SURESTE	0 - 5	0 - 9
18,000	SURESTE	5 - 10	9 - 18
24,000	NOROESTE	5 - 10	9 - 18
30,000	SUROESTE	5 - 10	9 - 18
ÁREA DEL COMPLEJO VOLCÁNICO CHILES-CERRO NEGRO			
Durante la jornada se espera cielo mayormente cubierto con probabilidad de lluvias ligeras.			
El SERVICIO GEOLOGICO COLOMBIANO lo reporta en nivel AMARILLO (III): CAMBIOS EN EL COMPORTAMIENTO DE LA ACTIVIDAD VOLCÁNICA. 0.81 -77.93 // 0.76 -77.95			
ELEVACIÓN (pies)	DIRECCIÓN	VELOCIDAD	
		NUDOS	Km/h
10,000	SURESTE	0 - 5	0 - 9
18,000	SURESTE	5 - 10	9 - 18
24,000	ESTE	10 - 15	18 - 28
30,000	NORTE	5 - 10	9 - 18

LO MÁS DESTACADO

ALERTA ROJA. PARA TOMAR ACCIÓN **ALERTA NARANJA. PARA PREPARARSE** **ALERTA AMARILLA. PARA INFORMARSE**

LLUVIAS	Las precipitaciones más importantes se presentaron sobre la región Amazónica y sectores de la región Caribe. El mayor volumen de precipitación fue registrado en el municipio de Puerto Caicedo (Putumayo), con 62.7 mm.
ALERTA ROJA	• Probabilidad de incendios de la cobertura vegetal en sectores de las regiones Caribe, Andina y Orinoquia.
ALERTA NARANJA	• Por probabilidad moderada de incendios en la cobertura vegetal en sectores de las regiones Andina, Caribe y Orinoquia. • Por probabilidad de deslizamientos de tierra en sectores de la región Andina, Amazonia y Pacífica.
OTROS	• Hasta mediados o finales de marzo se espera se acentúe la primera temporada seca o de menos lluvias en el País, condición que durante algunos días podrá favorecer descensos significativos de las temperaturas mínimas del aire, que en algunos casos inclusive favorecerán heladas durante las madrugadas, en el altiplano Cundiboyacense. Se recomienda a floricultores, cultivadores y a la comunidad en general estar atentos al seguimiento de las condiciones meteorológicas y a los boletines que de manera extraordinaria emita la Oficina de Pronósticos y Alertas del IDEAM.

ALTOS VALORES DE RADIACIÓN ULTRAVIOLETA ENTRE LOS MESES DE ENERO Y MARZO DEL 2015

Debido a los bajos valores de ozono que se presentan en el país normalmente a finales y principios de año y a la poca nubosidad que se espera se presente en gran parte del territorio nacional durante los primeros meses del 2015, principalmente en horas de la mañana y primeras horas de la tarde, se incrementarán los valores de radiación ultravioleta en superficie y se recomienda: evitar la exposición directa al Sol entre las 9 de la mañana y las 4 de la tarde, usar ropa protectora cuando se está exponiendo al Sol (camisa de manga larga, sombreros de ala ancha, lentes protectores), usar bloqueadores solares para la piel con un factor de protección 30 o mayor y por último, deben tener especial cuidado las personas de piel blanca y los niños. Lo anterior es porque el ozono absorbe la radiación ultravioleta procedente del Sol y si su cantidad disminuye durante el periodo mencionado anteriormente, aumentará la radiación ultravioleta en superficie, lo cual puede producir eritemas (quemaduras de la piel por exposición al Sol), acelera el envejecimiento de la piel y puede producir cáncer de piel, daños oculares y afectar el sistema inmunológico. Los valores altos de radiación ultravioleta se presentarán en todo el territorio nacional, pero los máximos se darán en las zonas montañosas, en particular al sur de Antioquia, Santanderes, Tolima, Eje Cafetero, Boyacá, Cundinamarca, Huila, Cauca y Nariño.

Consulte todos los días el pronóstico del tiempo y las alertas hidrometeorológicas vigentes del IDEAM, en un formato de calidad. Alrededor de las 7:30 a. m. está a disposición del público en www.ideam.gov.co. Se puede ver también en dispositivos móviles. [AQUÍ](#)

TEMPERATURAS MÁXIMAS

A continuación se relacionan los municipios donde en las últimas 24 horas se registraron temperaturas iguales o superiores a **35.0°C**:

DEPARTAMENTO	MUNICIPIO
ANTIOQUIA	Valparaiso (35.4)
ATLANTICO	Manatí (35.2)
BOLIVAR	María La Baja (35.0)
CESAR	Valledupar (37.4), Chiriquaná (35.0)
LA GUAJIRA	Urumita (35.2)
SUCRE	Corozal (35.0)
VICHADA	Puerto Carreño (36.2)

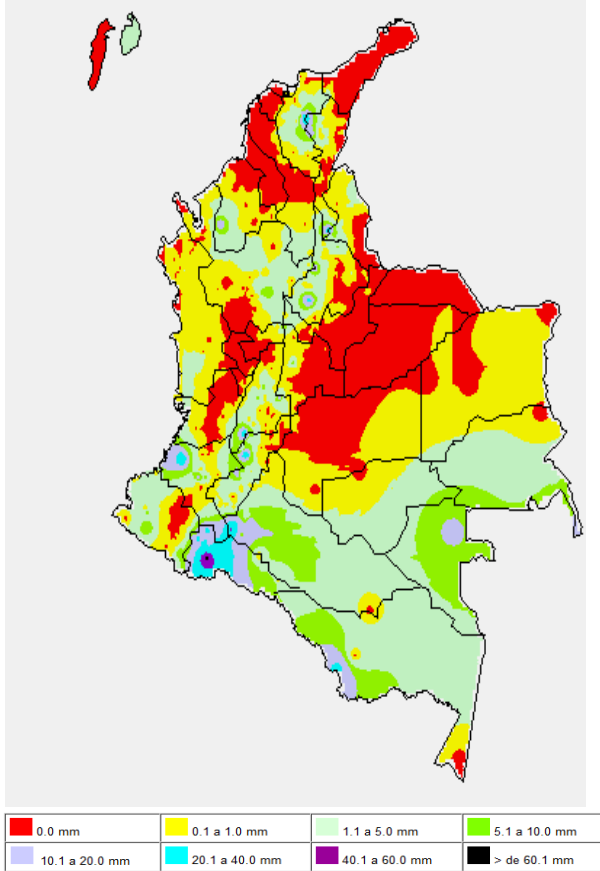
PRECIPITACIONES

A continuación se relacionan los municipios donde en las últimas 24 horas se registraron precipitaciones iguales o superiores a 20 mm:

DEPARTAMENTO	MUNICIPIO
AMAZONAS	El Encanto (22.0)
CAQUETA	San José Del Fragua (45.1), Belén De Los Andaquies (22.0)
CAUCA	López (32.0)
CESAR	San Alberto (33.8)
HUILA	Santa María (37.3)
MAGDALENA	Fundación (42.0)
PUTUMAYO	Puerto Caicedo (62.7), San Francisco (36.2), Villagarzón (25.2), Mocoa (23.0)
SANTANDER	Cimitarra (25.4)
TOLIMA	Ataco (35.0)

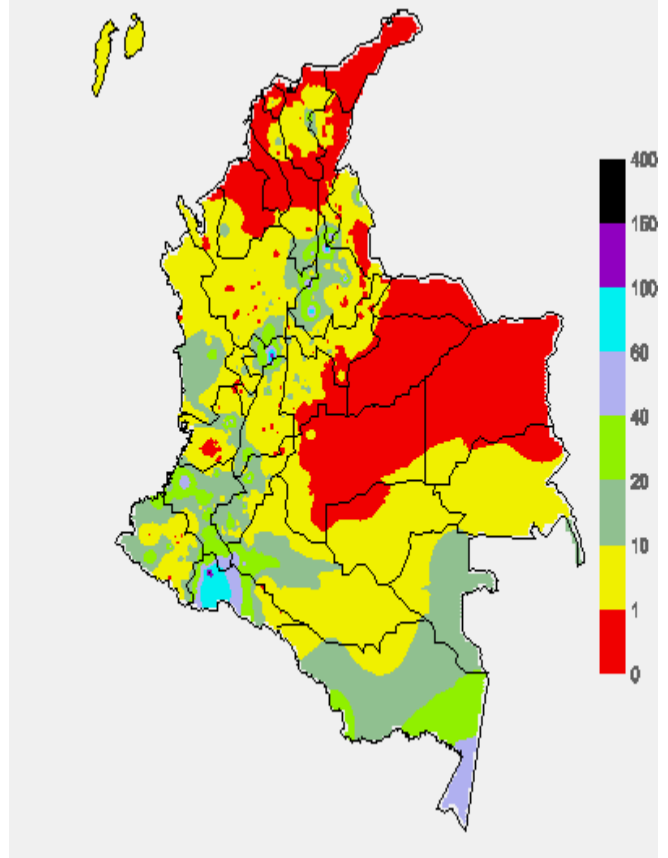
MAPA DE PRECIPITACIÓN DIARIA

Desde las 7:00 a.m. del miércoles 28 de enero de 2015 hasta las 7:00 a.m. del jueves 29 de enero de 2015.



MAPA DE PRECIPITACIÓN ACUMULADA DE LOS ÚLTIMOS 3 DÍAS

Desde las 7:00 a.m. del lunes 26 de enero de 2015 hasta las 7:00 a.m. del jueves 29 de enero de 2015



ESTADO DE LOS EMBALSES

A continuación se relacionan los volúmenes útiles diarios (expresados en porcentaje) de acuerdo con información consultada en la siguiente dirección electrónica de XM. <http://ido.xm.com.co/ido/SitePages/hidrologia.aspx?q=reservas>

ZONA	EMBALSE	VOLUMEN ÚTIL DIARIO (%)
ANTIOQUIA	MIEL I	84.03
	MIRAFLORES	83.15
	PEÑOL	79.43
	PLAYAS	57.98
	PORCE II	50.19
	PORCE III	30.06
	PUNCHINÁ	40.08
	RIOGRANDE2	72.78
	SAN LORENZO	60.19
	TRONERAS	45.06
CARIBE	URRÁ I	77.56
CENTRO	AGREGADO BOGOTÁ	57.41
	NEUSA	67.35
	SISGA	71.95
	TOMINÉ	53.62
	BETANIA	81.20
	MUÑA	81.65
	PRADO	86.51
	SOGAMOSO	51.88
VALLE DEL CAUCA	CHUZA	58.96
	ESMERALDA	63.64
	GUAVIO	65.27
	ALTO ANCHICAYÁ	32.26
	CALIMA 1	87.56
	SALVAJINA	54.43

PRONÓSTICO METEOROLÓGICO (miércoles 28 y jueves 29 de enero de 2015)

REGIÓN	PRONÓSTICO
SABANA DE BOGOTÁ	JUEVES: Durante la mañana y hasta las primeras horas de la tarde se espera cielo entre ligera y parcialmente nublado con tiempo seco, luego se estima mayor nubosidad manteniéndose el tiempo seco hasta entrada la noche. Se estima una temperatura mínima de 9°C y una máxima de 20°C. VIERNES: Se estima cielo entre parcialmente cubierto con predominio de tiempo seco en horas de la mañana e incremento de la nubosidad en la tarde con lluvias en el oriente y norte de la ciudad y sectores del sur de la sabana.
ANDINA	JUEVES: En horas de la mañana predominaran condiciones secas con cielo entre ligera y parcialmente cubierto a lo largo de la región. En el transcurso de la tarde se incrementará la nubosidad con probabilidad de lluvias ligeras en occidente de Antioquia y zonas de montaña de Cauca y Valle. Para la noche lluvias en Antioquia, Valle del Cauca y Nariño. VIERNES: Se prevé cielo parcialmente nublado durante gran parte de la jornada, se estiman lluvias en horas de la tarde en Antioquia, Valle y Cauca, finalizando la tarde e inicios de la noche se estima un aumento en la intensidad de las lluvias, en especial en el Eje cafetero, Cundinamarca, Tolima y Santander.
CARIBE	JUEVES: Se estima en horas de la mañana condiciones de cielo ligeramente cubierto con tiempo seco. Durante la tarde se estima incremento de la nubosidad en Córdoba, sin embargo, se mantendrá el tiempo seco sobre la región. En las horas de la noche existe la probabilidad de precipitaciones ligeras y dispersas en el sur del departamento de Córdoba y sobre las estribaciones de la Sierra Nevada de Santa Marta. VIERNES: Se estima se presenten condiciones de cielo entre ligera y parcialmente cubierto con predominio de tiempo seco. En la tarde se presentarán lluvias en sectores de Córdoba, sur de Bolívar y Atlántico.
ARCHIPIÉLAGO DE SAN ANDRÉS, PROVIDENCIA Y SANTA CATALINA	JUEVES: En la jornada se espera cielo entre ligera y parcialmente cubierto con predominio de tiempos seco. VIERNES: Se espera cielo entre parcial a mayormente cubierto durante el día, finalizando la tarde se presentará incremento de la nubosidad y lluvias ligeras.
PACÍFICA	JUEVES: Durante la mañana se espera tiempo seco en gran parte de la región con cielo parcialmente nublado, excepto sobre el sur de Chocó. En la tarde y horas de la noche se prevén precipitaciones ligeras en el sur de Chocó y de mayor intensidad en Valle del Cauca y Cauca. VIERNES: Cielo mayormente cubierto con precipitaciones entre moderadas y fuertes a lo largo de la región las de mayor intensidad se presentarán en cercanías al litoral.
OCEANO PACÍFICO	JUEVES: La jornada se caracterizará por presentar cielo semicubierto con tiempo seco, excepto por algunas lluvias en el centro del océano Pacífico colombiano sobre la costa; precipitaciones ligeras en cercanías de las costas de Cauca en la noche. VIERNES: A lo largo del día se espera cielo mayormente cubierto con lluvias moderadas, se estiman tanto en cercanías al litoral como mar adentro del Pacífico colombiano.
MAR CARIBE	JUEVES: Se estima en horas de la mañana predominen las condiciones de cielo ligeramente cubierto con tiempo seco. En la tarde y noche, se espera cielo entre ligera y parcialmente nublado con condiciones secas. VIERNES: Se prevé cielo ligeramente cubierto en amplios sectores en horas de la mañana, para la tarde se espera un aumento de la nubosidad hacia el occidente del área persistiendo el tiempo seco.
INSULAR PACÍFICO	JUEVES: Para la mañana se estima cielo semicubierto con condiciones secas. En la noche lluvias ligeras en Gorgona. Para Malpelo se prevén condiciones secas. VIERNES: Cielo parcialmente cubierto con lluvias moderadas en Gorgona y precipitaciones de menor intensidad en Malpelo.
AMAZÓNICA	JUEVES: En horas de la mañana prevalecerán las condiciones de cielo entre parcial a mayormente cubierto y lluvias sobre el oriente de Amazonas y Vaupés. En la tarde se incrementará la nubosidad y se esperan precipitaciones moderadas a fuertes en Vaupés incluso con tormenta eléctrica, sur de Guainía, Guaviare, oriente de Caquetá y de Putumayo. VIERNES: Se mantendrán las condiciones de cielo mayormente nublado a lo largo de la región acompañado de lluvias, las más intensas en Amazonas, Vaupés, Guainía y en el piedemonte de Putumayo.
ORINOQUIA	JUEVES: En horas de la mañana se esperan condiciones secas y soleadas a lo largo de la región. En la tarde y primeras horas de la noche se incrementará la nubosidad con lluvias ligeras en Vichada y oriente del Meta. VIERNES: Durante la jornada se mantendrán condiciones de cielo parcialmente cubierto, no se descartan lluvias al oriente de Vichada y hacia el piedemonte.

ALERTAS VIGENTES Y PRODUCTOS ADICIONALES

Para mayor información sobre el pronóstico del estado del tiempo, informes técnicos diarios, comunicados especiales, mapas diarios de temperaturas máximas y mínimas e información diaria de precipitación se sugiere consultar los siguientes enlaces:

- [MAPA DIARIO DE TEMPERATURA MÁXIMA.](#)
- [MAPA DIARIO DE TEMPERATURA MÍNIMA.](#)
- [INFORMACIÓN DIARIA DE PRECIPITACIÓN Y TEMPERATURA DE LOS PRINCIPALES AEROPUERTOS DEL PAÍS.](#)
- [MOSAICO MAPAS DE PRECIPITACIÓN DIARIA EN MILÍMETROS.](#)

REGIÓN CARIBE

ALERTA ROJA: INCENDIOS DE LA COBERTURA VEGETAL

Amenaza alta de ocurrencia de incendios de la cobertura vegetal en zonas de bosques, cultivos y pastos, localizados en los siguientes municipios y sectores aledaños:

DEPARTAMENTO	MUNICIPIOS
ATLANTICO	Barranquilla, Piojó.
BOLIVAR	Cartagena De Indias, Santa Catalina, Turbaco.
CESAR	Agustín Codazzi, Becerril, El Paso, La Jagua De Ibirico, La Paz, Manaure Balcón Del Cesar, Pueblo Bello, San Diego, Valledupar.
CORDOBA	Los Córdoba, San Bernardo del Viento.
LA GUAJIRA	Albania, Dibulla, Distracción, El Molino, Fonseca, La Jagua Del Pilar, Maicao, Manaure, Riohacha, San Juan Del Cesar, Uribe, Urumita, Villanueva.
MAGDALENA	Aracataca, Fundación, Santa Ana, Santa Marta, Sitionuevo.

Especial atención ameritan Parque Nacional Natural Sierra Nevada de Santa Marta.

ALERTA NARANJA: INCENDIOS DE LA COBERTURA VEGETAL.

Amenaza baja a moderada de ocurrencia de incendios de la cobertura vegetal en zonas de bosques, cultivos y pastos, localizados en los siguientes municipios y sectores aledaños:

DEPARTAMENTO	MUNICIPIOS
ATLÁNTICO	Baranoa, Campo De La Cruz, Candelaria, Galapa, Juan De Acosta, Luruaco, Malambo, Manatí, Polonuevo, Puerto Colombia, Repelón, Sabanagrande, Sabanalarga, Santa Lucía, Santo Tomás, Soledad, Tubará, Usiacurí.
BOLIVAR	Arjona, Calamar, Clemencia, Córdoba, El Carmen De Bolívar, Magangué, Mahates, María La Baja, Pinillos, San Jacinto, Santa Rosa, Turbana, Villanueva.
CESAR	Aguachica, Astrea, Bosconia, Chimichagua, Chiriguana, Curumani, El Copey, Gamarra, La Gloria, Pailitas, Pelaya, Tamalameque.
CORDOBA	Cereté, Loricá, Montería, Moñitos.
LA GUAJIRA	Barrancas, Hatonuevo.
MAGDALENA	Ariguani (El Difícil), El Retén, Guamal, Nueva Granada, Pijiño Del Carmen, Pivijay, Plato, Santa Bárbara De Pinto.
SUCRE	Buenavista, Caimito, El Roble, Galeras, San Benito Abad, San Onofre, Sincé, Sucre, Tolú.

REGIÓN ANDINA

ALERTA ROJA: INCENDIOS DE LA COBERTURA VEGETAL

Amenaza alta de ocurrencia de incendios de la cobertura vegetal en zonas de bosques, cultivos y pastos, localizados en los siguientes municipios y sectores aledaños:

DEPARTAMENTO	MUNICIPIOS
ANTIOQUIA	Arboletes, San Juan de Urabá.
BOYACÁ	Susacón.
NORTE DE SANTANDER	Chinácota.
SANTANDER	Cerrito.

ALERTA NARANJA: DESLIZAMIENTOS DE TIERRA

Amenaza moderada de probabilidad de ocurrencia de deslizamientos de tierra en áreas inestables y de ladera de los municipios de:

DEPARTAMENTO	MUNICIPIOS
CALDAS	Samaná.

ALERTA NARANJA: INCENDIOS DE LA COBERTURA VEGETAL.

Amenaza baja a moderada de ocurrencia de incendios de la cobertura vegetal en zonas de bosques, cultivos y pastos, localizados en los siguientes municipios y sectores aledaños:

DEPARTAMENTO	MUNICIPIOS
BOYACÁ	Covarachía.
CUNDINAMARCA	Bogotá, D.C., Lenguazaque.
NORTE DE SANTANDER	Cáchira, Convención, El Carmen, Pamplona.
SANTANDER	Capitanejo, Concepción, San Miguel.
TOLIMA	Alpujarra.

Especial atención amerítan, Parque Nacional Natural Los Nevados.

REGIÓN PACÍFICA**ALERTA ROJA: DESLIZAMIENTOS DE TIERRA.**

Amenaza alta de probabilidad de ocurrencia de deslizamientos de tierra en áreas inestables y de ladera de los municipios de:

DEPARTAMENTO	MUNICIPIOS
CAUCA	El Tambo, López de Micay y Timbiquí.
CHOCÓ	Alto Baudó (Pie de Pato), Atrato (Yuto), Bagadó, Bajo Baudó (Pizarro), Cértegui, Condoto, El Cantón del San Pablo Managrú, Lloró, Medio Atrato (Betú), Medio Baudó (Boca de Pepé), Nuquí, Quibdó, Río Iró (Santa Rita), Río Quito (Paimadó) y Tadó.
NARIÑO	Barbacoas y Ricaurte.

ALERTA NARANJA: DESLIZAMIENTOS DE TIERRA

Amenaza moderada de probabilidad de ocurrencia de deslizamientos de tierra en áreas inestables y de ladera de los municipios de:

DEPARTAMENTO	MUNICIPIOS
CAUCA	El Tambo, López, y Timbiquí.
CHOCÓ	Atrato (Yuto), Lloró, Medio Atrato (Betú), Quibdó, Río Quito (Paimadó), Tadó y Unión Panamericana (Animas).

REGIÓN ORINOQUIA**ALERTA ROJA: INCENDIOS DE LA COBERTURA VEGETAL**

Amenaza alta de ocurrencia de incendios de la cobertura vegetal en zonas de bosques, cultivos y pastos, localizados en los siguientes municipios y sectores aledaños:

DEPARTAMENTO	MUNICIPIOS
CASANARE	Paz de Ariporo.

ALERTA NARANJA: DESLIZAMIENTOS DE TIERRA

Amenaza moderada de probabilidad de ocurrencia de deslizamientos de tierra en áreas inestables y de ladera de los municipios de:

DEPARTAMENTO	MUNICIPIOS
META	Cubarral, El Calvario, Restrepo y Villavicencio.

ALERTA NARANJA: INCENDIOS DE LA COBERTURA VEGETAL.

Amenaza moderada de ocurrencia de incendios de la cobertura vegetal en zonas de bosques, cultivos y pastos, localizados en los siguientes municipios y sectores aledaños:

DEPARTAMENTO	MUNICIPIOS
ARAUCA	Arauca.
CASANARE	San Luis De Palenque, Trinidad.

REGIÓN AMAZÓNICA**ALERTA NARANJA: DESLIZAMIENTOS DE TIERRA.**

Amenaza moderada de probabilidad de ocurrencia de deslizamientos de tierra en áreas inestables y de ladera de los municipios de:

DEPARTAMENTO	MUNICIPIOS
PUTUMAYO	Mocóa y Villagarzón.

MAR CARIBE**ALERTA AMARILLA : VIENTO Y OLEAJE**

Para el día de hoy se espera un incremento en la altura del oleaje (2.5m – 3.0m) y en la velocidad del viento (20 – 25 nudos) sobre amplios sectores del mar Caribe colombiano. Por esta razón se recomienda a las embarcaciones menores consultar con las capitanías de puerto para monitorear la evolución del fenómeno.

ALERTA AMARILLA: PLEAMAR

Hasta el próximo martes 3 de febrero se presentará una de las pleamares más importantes del mes. Por lo tanto, se recomienda consultar con las Capitanías de puerto para las embarcaciones menores.

OCÉANO PACÍFICO**CONDICIONES NORMALES**

Omar FRANCO TORRES, Director General
Christian EUSCÁTEGUI COLLAZOS, Jefe Oficina del Servicio de Pronósticos y Alertas

Profesionales de turno:
Claudia TORRES, Alejandro URIBE, Costanza RÓCERO, Jorge CEBALLOS, Mauricio TORRES y Juan Francisco ALAMEDA.

Internet: <http://www.ideam.gov.co>
Correos electrónicos: servicio@ideam.gov.co, alertas@ideam.gov.co
Calle 25 d # 96b - 70, piso 3. Bogotá, D.C.
Teléfono: 3527160 ext. 1334-1336.

Síguenos en: Twitter: @IDEAMColombia; Facebook: www.facebook.com/ideam.instituto
YouTube: Canal de InstitutoIDEAM / <http://www.youtube.com/user/InstitutoIDEAM>

ALERTA ROJA PARA TOMAR ACCIÓN Advierte a los sistemas de prevención y atención de desastres sobre la amenaza que puede ocasionar un fenómeno con efectos adversos sobre la población, el cual requiere la atención inmediata por parte de la población y de los cuerpos de atención y socorro. Se emite una alerta sólo cuando la identificación de un evento extraordinario indique la probabilidad de amenaza inminente y cuando la gravedad del fenómeno implique la movilización de personas y equipos, interrumpiendo el normal desarrollo de sus actividades cotidianas.

ALERTA NARANJA PARA PREPARARSE Indica la presencia de un fenómeno. No implica amenaza inmediata y como tanto es catalogado como un mensaje para informarse y prepararse. El aviso implica vigilancia continua ya que las condiciones son propicias para el desarrollo de un fenómeno, sin que se requiera permanecer alerta.

ALERTA AMARILLA PARA INFORMARSE Es un mensaje oficial por el cual se difunde información. Por lo regular se refiere a eventos observados, reportados o registrados y puede contener algunos elementos de pronóstico a manera de orientación. Por sus características pretéritas y futuras difiere del aviso y de la alerta, y por lo general no está encaminado a alertar sino a informar.

CONDICIONES NORMALES Indica que no existe ninguna clase de alerta para la región o zona mencionada.

°C: grados Celsius; m: metros; mm: milímetros; msnm: metros sobre nivel del mar;

Km/h: kilómetros por hora

GOES: Geostationary Operational Environmental Satellites (Satélite Geoestacionario Operacional Ambiental).

GOES-13 es el designado GOES-Este, localizado en 75° W sobre el ecuador geográfico.

HLC: hora local colombiana

PNN: Parque Nacional Natural; SFF: Santuario de Fauna y Flora