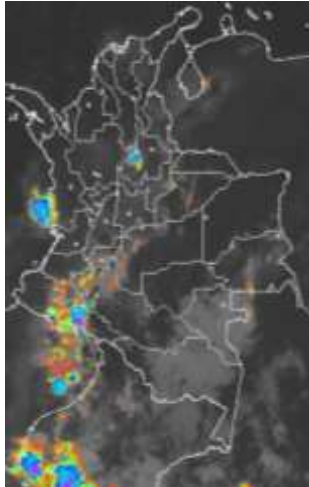


CONDICIONES HIDROMETEOROLÓGICAS ACTUALES

Para el día de hoy se prevén las precipitaciones más importantes se registren hacia el centro y sur del territorio nacional, particularmente en Nariño, Valle, Cauca, Huila, Caquetá, Putumayo y Amazonas. Es debido al comportamiento de la Zona de Convergencia Intertropical y los vientos en la alta tropósfera.

IMÁGEN SATELITAL

Imagen IDEAM * 28 de enero de 2015 * Hora 5:15 a.m. HLC.



PRONÓSTICO CONDICIONES METEOROLÓGICAS ESPECIALES

ÁREA DEL VOLCÁN CERRO MACHÍN			
Se esperan condiciones secas con cielo parcialmente cubierto a lo largo de la jornada.			
El SERVICIO GEOLOGICO COLOMBIANO lo reporta en nivel AMARILLO (III): CAMBIOS EN EL COMPORTAMIENTO DE LA ACTIVIDAD VOLCÁNICA . 4.80 -75.62			
ELEVACIÓN (pies)	DIRECCIÓN	VELOCIDAD	
		NUDOS	Km/h
10,000	SURESTE	0 - 5	0 - 9
18,000	NORESTE	5 - 10	9 - 18
24,000	NORESTE	5 - 10	9 - 18
30,000	NOROESTE	5 - 10	9 - 18
ÁREA DEL VOLCÁN NEVADO DEL HUILA			
Se prevén condiciones lluviosas con precipitaciones ligeras a moderadas esporádicas con tendencia a disminuir hacia finales de la noche.			
El SERVICIO GEOLOGICO COLOMBIANO lo reporta en nivel AMARILLO (III): CAMBIOS EN EL COMPORTAMIENTO DE LA ACTIVIDAD VOLCÁNICA . 2.92 -76.05			
ELEVACIÓN (pies)	DIRECCIÓN	VELOCIDAD	
		NUDOS	Km/h
10,000	SURESTE	5 - 10	9 - 18
18,000	NORESTE	5 - 10	9 - 18
24,000	NORESTE	5 - 10	9 - 18
30,000	SURESTE	5 - 10	9 - 18
ÁREA DEL VOLCÁN GALERAS			
Se esperan condiciones de cielo entre parcialmente cubierto y mayormente cubierto con precipitaciones intermitentes en la mañana y tarde.			
El SERVICIO GEOLOGICO COLOMBIANO lo reporta en nivel AMARILLO (III): CAMBIOS EN EL COMPORTAMIENTO DE LA ACTIVIDAD VOLCÁNICA . 1.55 -77.37			
ELEVACIÓN (pies)	DIRECCIÓN	VELOCIDAD	
		NUDOS	Km/h
10,000	SURESTE	0 - 5	0 - 9
18,000	NORESTE	10 - 15	18 - 28
24,000	NORESTE	10 - 15	18 - 28
30,000	NORESTE	0 - 5	0 - 9
ÁREA DEL VOLCÁN NEVADO DEL RUIZ			
Se esperan condiciones de cielo parcialmente cubierto con predominio de tiempo seco a lo largo de la jornada.			
El SERVICIO GEOLOGICO COLOMBIANO lo reporta en nivel AMARILLO (III): CAMBIOS EN EL COMPORTAMIENTO DE LA ACTIVIDAD VOLCÁNICA . 4.89 -75.32			
ELEVACIÓN (pies)	DIRECCIÓN	VELOCIDAD	
		NUDOS	Km/h
10,000	SURESTE	0 - 5	0 - 9
18,000	NORESTE	5 - 10	9 - 18
24,000	NORESTE	5 - 10	9 - 18
30,000	NOROESTE	5 - 10	9 - 18
ÁREA DEL COMPLEJO VOLCÁNICO CHILES-CERRO NEGRO			
Durante la mañana y parte de la tarde se tendrá cielo mayormente cubierto con precipitaciones ligeras.			
El SERVICIO GEOLOGICO COLOMBIANO lo reporta en nivel AMARILLO (III): CAMBIOS EN EL COMPORTAMIENTO DE LA ACTIVIDAD VOLCÁNICA 0.81 -77.93 // 0.76 -77.95			
ELEVACIÓN (pies)	DIRECCIÓN	VELOCIDAD	
		NUDOS	Km/h
10,000	ESTE	0 - 5	0 - 9
18,000	ESTE	5 - 10	9 - 18
24,000	ESTE	5 - 10	9 - 18
30,000	NORTE	5 - 10	9 - 18

LO MÁS DESTACADO

ALERTA ROJA. PARA TOMAR ACCIÓN **ALERTA NARANJA. PARA PREPARARSE** **ALERTA AMARILLA. PARA INFORMARSE**

LLUVIAS	En las últimas 24 horas, se presentó un incremento moderado de las precipitaciones, las cuales principalmente se registraron en las regiones Amazónica y Andina, y en sectores aislados de las regiones Caribe y Pacífica. El mayor volumen de precipitación fue registrado en el municipio de Villagarzón (Putumayo) , con 105.3 mm .
ALERTA ROJA	<ul style="list-style-type: none"> Probabilidad de incendios de la cobertura vegetal en amplios sectores del territorio nacional, principalmente en la región Caribe. Por deslizamientos de tierra en las regiones Andina, Pacífica y Orinoquía.
ALERTA NARANJA	<ul style="list-style-type: none"> Por probabilidad moderada de incendios en la cobertura vegetal en sectores de las regiones Andina, Caribe y Orinoquía. Por probabilidad de deslizamientos de tierra en sectores de la región Andina, Orinoquía, Amazonía y Pacífica.
OTROS	<ul style="list-style-type: none"> Hasta mediados o finales de marzo se espera se acentúe la primera temporada seca o de menos lluvias en el País, condición que durante algunos días podrá favorecer descensos significativos de las temperaturas mínimas del aire, que en algunos casos inclusive favorecerán heladas durante las madrugadas, en el altiplano Cundiboyacense. Se recomienda a floricultores, cultivadores y a la comunidad en general estar atentos al seguimiento de las condiciones meteorológicas y a los boletines que de manera extraordinaria emita la Oficina de Pronósticos y Alertas del IDEAM.

ALTOS VALORES DE RADIACIÓN ULTRAVIOLETA ENTRE LOS MESES DE ENERO Y MARZO DEL 2015

Debido a los bajos valores de ozono que se presentan en el país normalmente a finales y principios de año y a la poca nubosidad que se espera se presente en gran parte del territorio nacional durante los primeros meses del 2015, principalmente en horas de la mañana y primeras horas de la tarde, se incrementarán los valores de radiación ultravioleta en superficie y se recomienda: evitar la exposición directa al Sol entre las 9 de la mañana y las 4 de la tarde, usar ropa protectora cuando se está exponiendo al Sol (camisa de manga larga, sombreros de ala ancha, lentes protectores), usar bloqueadores solares para la piel con un factor de protección 30 o mayor y por último, deben tener especial cuidado las personas de piel blanca y los niños. Lo anterior es porque el ozono absorbe la radiación ultravioleta procedente del Sol y si su cantidad disminuye durante el período mencionado anteriormente, aumentará la radiación ultravioleta en superficie, lo cual puede producir eritemas (quemaduras de la piel por exposición al Sol), acelera el envejecimiento de la piel y puede producir cáncer de piel, daños oculares y afectar el sistema inmunológico. Los valores altos de radiación ultravioleta se presentarán en todo el territorio nacional, pero los máximos se darán en las zonas montañosas, en particular al sur de Antioquia, Santanderes, Tolima, Eje Cafetero, Boyacá, Cundinamarca, Huila, Cauca y Nariño.

Consulte todos los días el pronóstico del tiempo y las alertas hidrometeorológicas vigentes del IDEAM, en un formato de calidad. Alrededor de las 7:30 a. m. está a disposición del público en www.ideam.gov.co. Se puede ver también en dispositivos móviles. [AGUI](#)

TEMPERATURAS MÁXIMAS

A continuación se relacionan los municipios donde en las últimas 24 horas se registraron temperaturas iguales o superiores a **35.0°C**:

DEPARTAMENTO	MUNICIPIO
BOLIVAR	Carmen de Bolívar (35.4), Magangué (35.2) y María La Baja (35.0).
CESAR	Valledupar (36.8), Chiriguáná (35.4)
CASANARE	El Yopal (35.0) y Trinidad (35.0).
CUNDINAMARCA	Jerusalén (35.4).
LA GUAJIRA	Urumita (35.2).
VICHADA	Puerto Carreño (36.4).

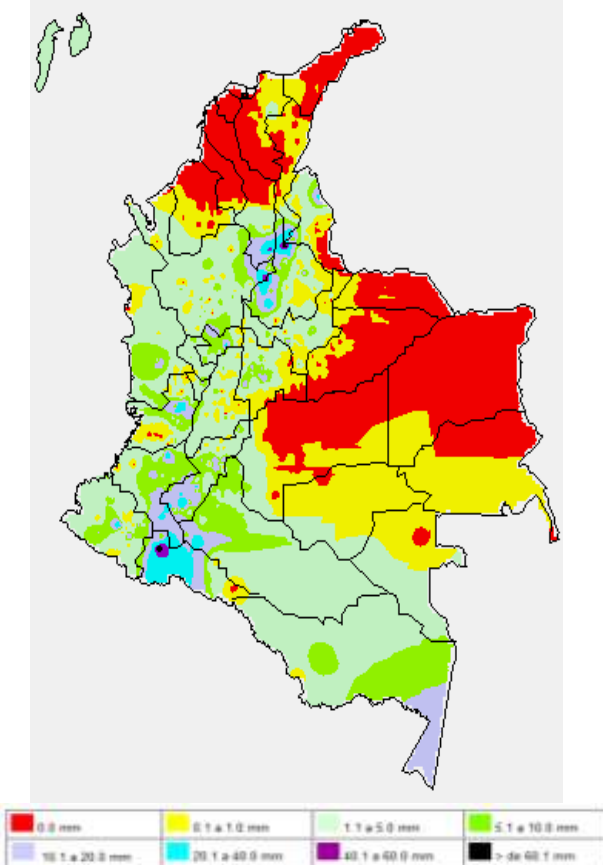
PRECIPITACIONES

A continuación se relacionan los municipios donde en las últimas 24 horas se registraron precipitaciones iguales o superiores a 20 mm:

DEPARTAMENTO	MUNICIPIO
ANTIOQUIA	Abejorral (25.0)
BOLÍVAR	San Pablo (47.2).
BOYACÁ	Samacá (27.0).
CALDAS	Samaná (29.0).
CAQUETÁ	Valparaíso (32.0).
CAUCA	Santander de Quilichao (40.0), Santa Rosa (25.0) y San Sebastián (21.4).
CHOCÓ	Condoto (22.0).
CUNDINAMARCA	Bogotá D. C. (31.2), Tenjo (25.1) y Anapoima (21.0).
HUILA	Pitalito (45.0), San Agustín (36.0), Agrado (28.0), Oporapa (27.0), La Plata (23.0) y Rivera (23.0).
NARIÑO	La Llanada (40.2), Nariño (26.0).
NORTE DE SANTANDER	Lourdes (36.7) y Tibú (22.9).
PUTUMAYO	Villagarzón (105.3), Mocoa (45.1), Puerto Caicedo (31.5) y San Francisco (29.6).
QUINDÍO	Salento (20.0).
SANTANDER	San Rafael (73.1), San Vicente de Chucurí (62.0), Puerto Parra (35.8), Cimitarra (31.8) y Sabana de Torres (27.8)
VALLE DEL CAUCA	Tuluá (49.0), Bugalagrande (35.0).

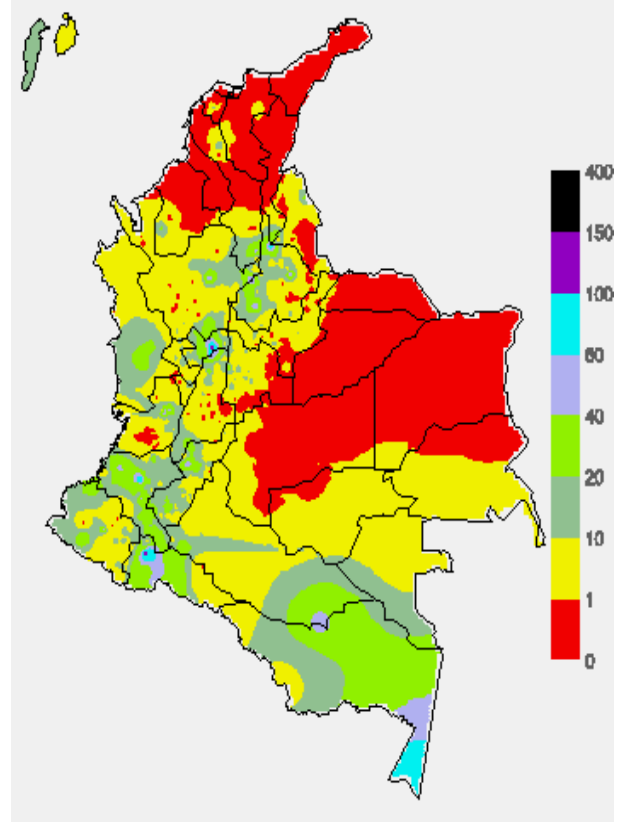
MAPA DE PRECIPITACIÓN DIARIA

Desde las 7:00 a.m. del martes 27 de 2015 hasta las 7:00 a.m. del miércoles 28 de enero de 2015.



MAPA DE PRECIPITACIÓN ACUMULADA DE LOS ÚLTIMOS 3 DÍAS

Desde las 7:00 a.m. del domingo 25 de enero de 2015 hasta las 7:00 a.m. del martes 27 de enero de 2015



ESTADO DE LOS EMBALSES

A continuación se relacionan los volúmenes útiles diarios (expresados en porcentaje) de acuerdo con información consultada en la siguiente dirección electrónica de XM.
<http://ido.xm.com.co/ido/SitePages/hidrologia.aspx?q=reservas>

ZONA	EMBALSE	VOLUMEN ÚTIL DIARIO (%)
ANTIOQUIA	MIEL I	83.13
	MIRAFLORES	83.57
	PEÑOL	79.96
	PLAYAS	63.30
	PORCE II	54.97
	PORCE III	17.88
	PUNCHINÁ	35.02
	RIOGRANDE2	74.16
	SAN LORENZO	59.36
CARIBE	TRONERAS	53.40
	URRÁ I	77.97
CENTRO	AGREGADO BOGOTÁ	57.50
	NEUSA	67.35
	SISGA	72.13
	TOMINÉ	53.70
	BETANIA	82.42
	MUÑA	81.65
	PRADO	87.58
	SOGAMOSO	52.72
	CHUZA	59.32
	ESMERALDA	64.53
GUAVIO	66.14	
VALLE DEL CAUCA	ALTO ANCHICAYÁ	32.02
	CALIMA 1	87.71
	SALVAJINA	54.51

PRONÓSTICO METEOROLÓGICO (miércoles 28 y jueves 29 de enero de 2015)

REGIÓN	PRONÓSTICO
SABANA DE BOGOTÁ	MIÉRCOLES: en las horas de la mañana se estima cielo parcialmente cubierto y predominio de tiempo seco. Para la tarde se presentarán lluvias dispersas, las más importantes sobre el occidente y centro de área. En la sabana se estiman lluvias en horas de la tarde. Hacia la noche para la ciudad y la sabana se estima disminución de la intensidad de las lluvias. JUEVES: se estima cielo entre parcialmente cubierto con predominio de tiempo seco en horas de la mañana e incremento de la nubosidad en la tarde con lluvias en el oriente y norte de la ciudad y sectores del sur de la sabana.
ANDINA	MIÉRCOLES: durante las primeras horas de la mañana se estiman lluvias ligeras en Santander, macizo colombiano y sur de Huila, el resto de la región con cielo seminublado con tiempo seco. En la tarde se espera abundante nubosidad y lluvias en el sur de Antioquia, sectores de Santander, Eje cafetero, Cundinamarca y Nariño. Lluvias de menor intensidad en Huila, Valle y Cauca. JUEVES: se prevé cielo parcialmente nublado durante gran parte de la jornada, se estiman lluvias en horas de la tarde en Antioquia, Valle y Cauca, finalizando la tarde e inicios de la noche se estima un aumento en la intensidad de las lluvias, en especial en el Eje cafetero, Cundinamarca, Tolima y Santander.
CARIBE	MIÉRCOLES: se estima en horas de la mañana y primeras horas de la tarde condiciones de cielo ligeramente cubierto con tiempo seco. En las horas de la noche existe la probabilidad de precipitaciones ligeras a moderadas dispersas en Córdoba, sur de Bolívar y estribaciones de la Sierra Nevada de Santa Marta. JUEVES: se estima se presenten condiciones de cielo entre ligera y parcialmente cubierto con predominio de tiempo seco. En la tarde se presentarán lluvias en sectores de Córdoba, sur de Bolívar y Atlántico.
ARCHIPIÉLAGO DE SAN ANDRÉS, PROVIDENCIA Y SANTA CATALINA	MIÉRCOLES: la jornada se mantendrá con cielo entre ligeramente cubierto y parcialmente cubierto con presencia de lluvias ligeras esporádicas. JUEVES: cielo entre parcial a mayormente cubierto durante el día, finalizando la tarde se presentará incremento de la nubosidad y lluvias ligeras.
PACÍFICA	MIÉRCOLES: en las horas de la mañana se estiman condiciones de cielo parcialmente cubierto con precipitaciones ligeras a moderadas en el sur de litoral chochoano. A finales de la tarde se estiman lluvias moderadas a fuertes a lo largo de la región especialmente en el sur y centro de Chocó y litoral de Valle, Cauca y de Nariño. Se estima que la intensidad disminuya hacia finales de la noche. JUEVES: cielo mayormente cubierto con precipitaciones entre moderadas y fuertes a lo largo de la región las de mayor intensidad se presentarán en cercanías al litoral.
OCEANO PACÍFICO	MIÉRCOLES: en horas de la tarde y de la noche se esperan lluvias entre moderadas y fuertes en amplios sectores, es probable que se presente actividad eléctrica en momentos de lluvia intensa. JUEVES: a lo largo del día se espera cielo mayormente cubierto con lluvias moderadas, se estiman tanto en cercanías al litoral como mar adentro del Pacífico colombiano.
MAR CARIBE	MIÉRCOLES: se estima en horas de la mañana predominen las condiciones de cielo ligeramente cubierto con tiempo seco, en la tarde se presentará incremento en la nubosidad manteniéndose las condiciones secas. Sin embargo, sobre el occidente del área se prevén lluvias ligeras y dispersas. JUEVES: se estima cielo ligeramente cubierto en amplios sectores en horas de la mañana, para la tarde se presentará cielo parcialmente cubierto al occidente del área.
INSULAR PACÍFICO	MIÉRCOLES: en la mañana se contara con cielo entre ligeramente cubierto y parcialmente cubierto con tiempo seco. Hacia las horas de la tarde es posible se registren lluvias en Gorgona. JUEVES: cielo parcialmente cubierto con lluvias moderadas en Gorgona y precipitaciones de menor intensidad en Malpelo.
AMAZÓNICA	MIÉRCOLES: en la región en horas de la mañana prevalecerán las condiciones de cielo mayormente cubierto con precipitaciones en el piedemonte de Putumayo. En la tarde se incrementará la nubosidad y se esperan precipitaciones moderadas a fuertes en Vaupés, sur de Guainía, Guaviare, oriente de Caquetá y sectores del Piedemonte de Putumayo. JUEVES: se mantendrán las condiciones de cielo mayormente nublado a lo largo de la región acompañado de lluvias, las más intensas en Amazonas, Vaupés, Guainía y en el piedemonte de Putumayo.
ORINOQUIA	MIÉRCOLES: en las primeras horas del día se presentará cielo semicubierto salvo en el piedemonte de Meta donde se estiman lluvias. En la tarde se estima incremento de la nubosidad y probabilidad de lluvias al occidente de Meta y sur de Casanare, alcanzando el Piedemonte llanero. En la noche predominarán las condiciones de cielo parcialmente cubierto y tiempo seco. JUEVES: durante la jornada se mantendrán condiciones de cielo parcialmente cubierto, no se descartan lluvias al oriente de Vichada y hacia el piedemonte.

ALERTAS VIGENTES Y PRODUCTOS ADICIONALES

Para mayor información sobre el pronóstico del estado del tiempo, informes técnicos diarios, comunicados especiales, mapas diarios de temperaturas máximas y mínimas e información diaria de precipitación se sugiere consultar los siguientes enlaces:

- [MAPA DIARIO DE TEMPERATURA MÁXIMA.](#)
- [MAPA DIARIO DE TEMPERATURA MÍNIMA.](#)
- [INFORMACIÓN DIARIA DE PRECIPITACIÓN Y TEMPERATURA DE LOS PRINCIPALES AEROPUERTOS DEL PAÍS.](#)
- [MOSAICO MAPAS DE PRECIPITACIÓN DIARIA EN MILÍMETROS.](#)

REGIÓN CARIBE

ALERTA ROJA: INCENDIOS DE LA COBERTURA VEGETAL

Amenaza alta de ocurrencia de incendios de la cobertura vegetal en zonas de bosques, cultivos y pastos, localizados en los siguientes municipios y sectores aledaños:

DEPARTAMENTO	MUNICIPIOS
ATLANTICO	Barranquilla, Pijó, Polonuevo, Puerto Colombia, Sabanagrande, Sabanalarga, Santo Tomás, Soledad, Tubará y Usiacurí.
BOLIVAR	Arjona, Cartagena De Indias, Clemencia, El Carmen de Bolívar, Magangué, María La Baja, San Jacinto, Santa Catalina, Santa Rosa, Turbaco, Turbaná y Zambrano.
CESAR	Agustín Codazzi, Becerril, Bosconia, Chimichagua, Chiriguana, Curumaní, El Copey, El Paso, La Jaga de Ibirico, La Paz, Manaure Balcón del Cesar, Pueblo Bello, San Diego y Valledupar.
CORDOBA	Ayapel, Loricá, Los Córdoba, Moñitos, San Antero, San Bernardo del Viento
LA GUAJIRA	Albania, Barrancas, Dibulla, Distracción, El Molino, Fonseca, Hato Nuevo, La Jaga del Pilar, Maicao, Manaure, Riohacha, San Juan del Cesar, Uribia, Urumita y Villanueva.
MAGDALENA	Algarrobo, Aracataca, Ariguani (El Difícil), Ciénaga, El Retén, Fundación, Guamal, Pijiño Del Carmen, Pivijay, Puebloviejo, Remolino, Sabanas de San Ángel, Santa Ana, Santa Marta, Sitionuevo y Zona Bananera.
SUCRE	Caimito, El Roble, Galeras, San Benito Abad, Sucre.

Especial atención ameritan Parque Nacional Natural Sierra Nevada de Santa Marta.

ALERTA NARANJA: INCENDIOS DE LA COBERTURA VEGETAL.

Amenaza baja a moderada de ocurrencia de incendios de la cobertura vegetal en zonas de bosques, cultivos y pastos, localizados en los siguientes municipios y sectores aledaños:

DEPARTAMENTO	MUNICIPIOS
ATLÁNTICO	Galapa, Juan De Acosta, Luruaco, Malambo, Palmar de Varela.
BOLIVAR	San Jacinto del Cauca, Santa Rosa del Sur
CESAR	Astrea.
CORDOBA	Pueblo Nuevo.
SUCRE	Buenavista; Guaranda, San Marcos, San Onofre

REGIÓN ANDINA

ALERTA ROJA: INCENDIOS DE LA COBERTURA VEGETAL

Amenaza alta de ocurrencia de incendios de la cobertura vegetal en zonas de bosques, cultivos y pastos, localizados en los siguientes municipios y sectores aledaños:

DEPARTAMENTO	MUNICIPIOS
BOYACÁ	Susacón.
NORTE DE SANTANDER	Chinácota.
SANTANDER	Málaga.

ALERTA ROJA: DESLIZAMIENTOS DE TIERRA.

Amenaza alta de probabilidad de ocurrencia de deslizamientos de tierra en áreas inestables y de ladera de los municipios de:

DEPARTAMENTO	MUNICIPIOS
CALDAS	Manzanares, Marquetalia, Norcasia, Pensilvania, Samaná y Victoria.

ALERTA NARANJA: DESLIZAMIENTOS DE TIERRA

Amenaza moderada de probabilidad de ocurrencia de deslizamientos de tierra en áreas inestables y de ladera de los municipios de:

DEPARTAMENTO	MUNICIPIOS
CALDAS	Manzanares, Marquetalia, Norcasia, Pensilvania y Victoria.
TOLIMA	Fresno y San Sebastián de Mariquita.

ALERTA NARANJA: INCENDIOS DE LA COBERTURA VEGETAL.

Amenaza baja a moderada de ocurrencia de incendios de la cobertura vegetal en zonas de bosques, cultivos y pastos, localizados en los siguientes municipios y sectores aledaños:

DEPARTAMENTO	MUNICIPIOS
ANTIOQUIA	Arboletes, Amalfi, San Juan de Urabá
BOYACÁ	Siachoque.
SANTANDER	Cerrito, Curití, Girón, Málaga, San Gil

Especial atención ameritan, Parque Nacional Natural Los Nevados.

REGIÓN PACÍFICA**ALERTA ROJA: DESLIZAMIENTOS DE TIERRA.**

Amenaza alta de probabilidad de ocurrencia de deslizamientos de tierra en áreas inestables y de ladera de los municipios de:

DEPARTAMENTO	MUNICIPIOS
CAUCA	El Tambo, López de Micay y Timbiquí.
CHOCÓ	Alto Baudó (Pie de Pato), Atrato (Yuto), Bagadó, Bajo Baudó (Pizarro), Cértegui, Condoto, El Cantón del San Pablo Managrú), Lloró, Medio Atrato (Betú), Medio Baudó (Boca de Pepé), Nuquí, Quibdó, Río Iró (Santa Rita), Río Quito (Paimadó) y Tadó.
NARIÑO	Barbacoas y Ricaurte.

ALERTA NARANJA: DESLIZAMIENTOS DE TIERRA

Amenaza moderada de probabilidad de ocurrencia de deslizamientos de tierra en áreas inestables y de ladera de los municipios de:

DEPARTAMENTO	MUNICIPIOS
CAUCA	Guapi.
CHOCÓ	Alto Baudó (Pie de Pato), Atrato (Yuto), Bagadó, Bajo Baudó (Pizarro), Cértegui, El Cantón del San Pablo (Managrú), El Carmen, Lloró, Medio Atrato (Betú), Medio Baudó (Boca de Pepé), Nuquí, Quibdó, Río Iró (Santa Rita), Río Quito (Paimadó), San José del Palmar, Tadó y Unión Panamericana (Ánimas).
VALLE DEL CAUCA	Buenaventura

REGIÓN ORINOQUIA**ALERTA NARANJA: DESLIZAMIENTOS DE TIERRA**

Amenaza moderada de probabilidad de ocurrencia de deslizamientos de tierra en áreas inestables y de ladera de los municipios de:

DEPARTAMENTO	MUNICIPIOS
META	Cubarral, El Calvario, Restrepo y Villavicencio.

ALERTA NARANJA: INCENDIOS DE LA COBERTURA VEGETAL.

Amenaza moderada de ocurrencia de incendios de la cobertura vegetal en zonas de bosques, cultivos y pastos, localizados en los siguientes municipios y sectores aledaños:

DEPARTAMENTO	MUNICIPIOS
ARAUCA	Araucita, Arauca, Fortul, Tame
CASANARE	Trinidad y Aguazul.
VICHADA	Cumaribo, Primavera, Puerto Carreño

REGIÓN AMAZÓNICA**ALERTA NARANJA: DESLIZAMIENTOS DE TIERRA.**

Amenaza moderada de probabilidad de ocurrencia de deslizamientos de tierra en áreas inestables y de ladera de los municipios de:

DEPARTAMENTO	MUNICIPIOS
PUTUMAYO	Mocoa y Villagarzón.

MAR CARIBE**ALERTA AMARILLA: OLEAJE.**

Se esperan condiciones de viento y oleaje normales para esta zona marítima pero es probable que los valores se puedan incrementar en las próximas 24 a 48 horas por lo cual se recomienda consultar con las Capitanías de puerto para las embarcaciones menores.

OCÉANO PACÍFICO**ALERTA AMARILLA: TIEMPO LLUVIOSO**

A lo largo de la jornada se prevé condiciones de lluvias de intensidad entre moderadas a fuertes especialmente en alta mar y en cercanía a las costas de Choco, Cauca y Valle del Cauca. No se descarta presencia de actividad eléctrica y rachas de viento. Se recomienda a usuarios de pequeñas embarcaciones consultar con las capitanías de puerto antes de zarpar.

Omar FRANCO TORRES, Director General
Christian EUSCÁTEGUI COLLAZOS, Jefe Oficina del Servicio de Pronósticos y Alertas

Profesionales de turno:

Constanza ROSERO, Vicente PEÑA, Mario MORENO, Carlos PINZÓN, Alejandro URIBE, Mauricio TORRES y Alberto PARDO.

Internet: <http://www.ideam.gov.co>

Correos electrónicos: servicio@ideam.gov.co, alertas@ideam.gov.co

Calle 25 d # 96b - 70, piso 3. Bogotá, D.C.

Teléfono: 3527160 ext. 1334-1336.

Síganos en: Twitter: @IDEAMColombia; Facebook: www.facebook.com/ideam.instituto
YouTube: Canal de Instituto IDEAM / <http://www.youtube.com/user/InstitutoIDEAM>

ALERTA ROJA PARA TOMAR ACCIÓN Advierte a los sistemas de prevención y atención de desastres sobre la amenaza que puede ocasionar un fenómeno con efectos adversos sobre la población, el cual requiere la atención inmediata por parte de la población y de los cuerpos de atención y socorro. Se emite una alerta sólo cuando la identificación de un evento extraordinario indique la probabilidad de amenaza inminente y cuando la gravedad del fenómeno implique la movilización de personas y equipos, interrumpiendo el normal desarrollo de sus actividades cotidianas.

ALERTA NARANJA PARA PREPARARSE Indica la presencia de un fenómeno. No implica amenaza inmediata y como tanto es catalogado como un mensaje para informarse y prepararse. El aviso implica vigilancia continua ya que las condiciones son propicias para el desarrollo de un fenómeno, sin que se requiera permanecer alerta.

ALERTA AMARILLA PARA INFORMARSE Es un mensaje oficial por el cual se difunde información. Por lo regular se refiere a eventos observados, reportados o registrados y puede contener algunos elementos de pronóstico a manera de orientación. Por sus características pretéritas y futuras difiere del aviso y de la alerta, y por lo general no está encaminado a alertar sino a informar.

CONDICIONES NORMALES Indica que no existe ninguna clase de alerta para la región o zona mencionada.

°C: grados Celsius; m: metros; mm: milímetros; msnm: metros sobre nivel del mar;

Km/h: kilómetros por hora

GOES: Geostationary Operational Environmental Satellites (Satélite Geoestacionario Operacional Ambiental).

GOES-13 es el designado GOES-Este, localizado en 75° W sobre el ecuador geográfico.

HLC: hora local colombiana

PNN: Parque Nacional Natural; SFF: Santuario de Fauna y Flora