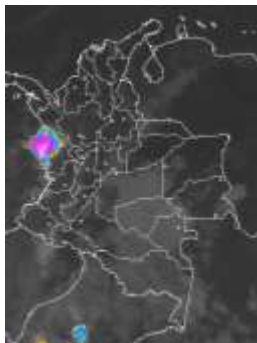


## CONDICIONES HIDROMETEOROLÓGICAS ACTUALES

Durante el fin de semana y para el día de hoy un sistema atmosférico en las capas más altas, ha contribuido en la disminución de las precipitaciones en buena parte del país, condición que apoyará un estado del tiempo seco en gran parte de las regiones Caribe, Orinoquia y sectores de la Andina. En horas finales de la tarde y primeras de la noche se concentrará un incremento en la nubosidad y humedad situación que favorecerá lluvias en puntos de las regiones Amazónica y Pacífica.

### IMÁGEN SATELITAL

Imagen IDEAM \* 26 de enero de 2015 \* Hora 6:15 a.m. HLC.



## PRONÓSTICO CONDICIONES METEOROLÓGICAS ESPECIALES

### ÁREA DEL VOLCÁN CERRO MACHÍN

Cielo parcialmente nublado con predominio de tiempo seco en la mañana. Se pueden presentar incremento de la nubosidad en la tarde y noche manteniéndose las condiciones secas.

El SERVICIO GEOLOGICO COLOMBIANO lo reporta en nivel **AMARILLO (III): CAMBIOS EN EL COMPORTAMIENTO DE LA ACTIVIDAD VOLCÁNICA**. 4.80 -75.62

ELEVACIÓN (pies)	DIRECCIÓN	VELOCIDAD	
		NUDOS	Km/h
10,000	SUR	0 - 5	0 - 9
18,000	ESTE	5 - 10	9 - 18
24,000	ESTE	10 - 15	18 - 28
30,000	ESTE	5 - 10	9 - 18

### ÁREA DEL VOLCÁN NEVADO DEL HUILA

Cielo parcialmente nublado con predominio de tiempo seco en la mañana. Se pueden presentar incremento de la nubosidad en la tarde y noche manteniéndose las condiciones secas.

El SERVICIO GEOLOGICO COLOMBIANO lo reporta en nivel **AMARILLO (III): CAMBIOS EN EL COMPORTAMIENTO DE LA ACTIVIDAD VOLCÁNICA**. 2.92 -76.05

ELEVACIÓN (pies)	DIRECCIÓN	VELOCIDAD	
		NUDOS	Km/h
10,000	ESTE	0 - 5	0 - 9
18,000	ESTE	5 - 10	9 - 18
24,000	ESTE	10 - 15	18 - 28
30,000	ESTE	5 - 10	9 - 18

### ÁREA DEL VOLCÁN GALERAS

Se prevé cielo parcialmente nublado a primeras horas del día pero no se descarta que en el transcurso de la jornada se intensifique la nubosidad y se presenten precipitaciones entre ligeras y moderadas.

El SERVICIO GEOLOGICO COLOMBIANO lo reporta en nivel **AMARILLO (III): CAMBIOS EN EL COMPORTAMIENTO DE LA ACTIVIDAD VOLCÁNICA**. 1.55 -77.37

ELEVACIÓN (pies)	DIRECCIÓN	VELOCIDAD	
		NUDOS	Km/h
10,000	ESTE	0 - 5	0 - 9
18,000	ESTE	10 - 15	18 - 28
24,000	ESTE	10 - 15	18 - 28
30,000	ESTE	5 - 10	9 - 18

### ÁREA DEL VOLCÁN NEVADO DEL RUIZ

Cielo parcialmente nublado con predominio de tiempo seco en la mañana. Se pueden presentar incremento de la nubosidad en la tarde y noche manteniéndose las condiciones secas.

El SERVICIO GEOLOGICO COLOMBIANO lo reporta en nivel **AMARILLO (III): CAMBIOS EN EL COMPORTAMIENTO DE LA ACTIVIDAD VOLCÁNICA**. 4.89 -75.32

ELEVACIÓN (pies)	DIRECCIÓN	VELOCIDAD	
		NUDOS	Km/h
10,000	SURESTE	0 - 5	0 - 9
18,000	ESTE	5 - 10	9 - 18
24,000	ESTE	10 - 15	18 - 28
30,000	ESTE	5 - 10	9 - 18

### ÁREA DEL COMPLEJO VOLCÁNICO CHILES-CERRO NEGRO

Se prevé cielo parcialmente nublado a primeras horas del día pero no se descarta que en el transcurso de la jornada se intensifique la nubosidad y se presenten precipitaciones entre ligeras y moderadas.

El SERVICIO GEOLOGICO COLOMBIANO lo reporta en nivel **AMARILLO (III): CAMBIOS EN EL COMPORTAMIENTO DE LA ACTIVIDAD VOLCÁNICA**. 0.81 -77.93 // 0.76 -77.95

ELEVACIÓN (pies)	DIRECCIÓN	VELOCIDAD	
		NUDOS	Km/h
10,000	ESTE	0 - 5	0 - 9
18,000	ESTE	10 - 15	18 - 28
24,000	ESTE	10 - 15	18 - 28
30,000	ESTE	5 - 10	9 - 18

## LO MÁS DESTACADO

**ALERTA ROJA. PARA TOMAR ACCIÓN** **ALERTA NARANJA. PARA PREPARARSE** **ALERTA AMARILLA. PARA INFORMARSE**

<b>LLUVIAS</b>	En las últimas 24 horas, las precipitaciones se registraron en las regiones Pacífica, Orinoquia, Andina y sectores aislados de la Amazónica. El mayor volumen de precipitación fue registrado en el municipio de <b>Cajibío (Cauca)</b> , <b>85.0 mm</b> .
<b>ALERTA ROJA</b>	<ul style="list-style-type: none"> <li>Por incendios de la cobertura vegetal en amplios sectores del territorio nacional, principalmente en la región Caribe.</li> <li>Por deslizamientos de tierra en las regiones Andina, Pacífica y Orinoquia.</li> </ul>
<b>ALERTA NARANJA</b>	<ul style="list-style-type: none"> <li>Por probabilidad moderada de incendios en la cobertura vegetal en sectores de las regiones Andina, Caribe y Orinoquia.</li> <li>Por probabilidad de deslizamientos de tierra en sectores de la región Andina, Orinoquia, Amazonia y Pacífica.</li> </ul>
<b>ALERTA AMARILLA</b>	<ul style="list-style-type: none"> <li>Aunque los niveles del río Magdalena en sus cuencas media y baja presentan moderado ascenso, éstos aún continúan en el rango de bajos, pero sin presentar restricciones en las actividades fluviales.</li> <li>Por niveles altos de los ríos Mira, Atrato y Putumayo.</li> </ul>
<b>OTROS</b>	<ul style="list-style-type: none"> <li>Hasta mediados o finales de marzo se espera se acentúe la primera temporada seca o de menos lluvias en el País, condición que durante algunos días podrá favorecer descensos significativos de las temperaturas mínimas del aire, que en algunos casos inclusive favorecerán heladas durante las madrugadas, en el altiplano Cundiboyacense. Se recomienda a floricultores, cultivadores y a la comunidad en general estar atentos al seguimiento de las condiciones meteorológicas y a los boletines que de manera extraordinaria emita la Oficina de Pronósticos y Alertas del IDEAM.</li> </ul>

## ALTOS VALORES DE RADIACIÓN ULTRAVIOLETA ENTRE LOS MESES DE ENERO Y MARZO DEL 2015

Debido a los bajos valores de ozono que se presentan en el país normalmente a finales y principios de año y a la poca nubosidad que se espera se presente en gran parte del territorio nacional durante los primeros meses del 2015, principalmente en horas de la mañana y primeras horas de la tarde, se incrementarán los valores de radiación ultravioleta en superficie y se recomienda: evitar la exposición directa al Sol entre las 9 de la mañana y las 4 de la tarde, usar ropa protectora cuando se está exponiendo al Sol (camisa de manga larga, sombreros de ala ancha, lentes protectores), usar bloqueadores solares para la piel con un factor de protección 30 o mayor y por último, deben tener especial cuidado las personas de piel blanca y los niños. Lo anterior es porque el ozono absorbe la radiación ultravioleta procedente del Sol y si su cantidad disminuye durante el periodo mencionado anteriormente, aumentará la radiación ultravioleta en superficie, lo cual puede producir eritemas (quemaduras de la piel por exposición al Sol), acelera el envejecimiento de la piel y puede producir cáncer de piel, daños oculares y afectar el sistema inmunológico. Los valores altos de radiación ultravioleta se presentarán en todo el territorio nacional, pero los máximos se darán en las zonas montañosas, en particular al sur de Antioquia, Santanderes, Tolima, Eje Cafetero, Boyacá, Cundinamarca, Huila, Cauca y Nariño.

Consulte todos los días el pronóstico del tiempo y las alertas hidrometeorológicas vigentes del IDEAM, en un formato de calidad. Alrededor de las 7:30 a. m. está a disposición del público en [www.ideam.gov.co](http://www.ideam.gov.co). Se puede ver también en dispositivos móviles. [AQUÍ](#)

## TEMPERATURAS MÁXIMAS

A continuación se relacionan los municipios donde en las últimas 24 horas se registraron temperaturas iguales o superiores a **35.0°C**:

DEPARTAMENTO	MUNICIPIO
ATLÁNTICO	Manatí (36.4)
BOLÍVAR	Carmen de Bolívar (36.4), María La Baja (35.0) y Zambrano (35.0).
CESAR	Valledupar (38.6) y Chiriguáná (35.6).
CÓRDOBA	Montería (36.2) y Tierraalta (20.0).
LA GUAJIRA	Urumita (36.6), Manaure (36.2) y Riohacha (35.0).
VICHADA	Puerto Carreño (35.4).

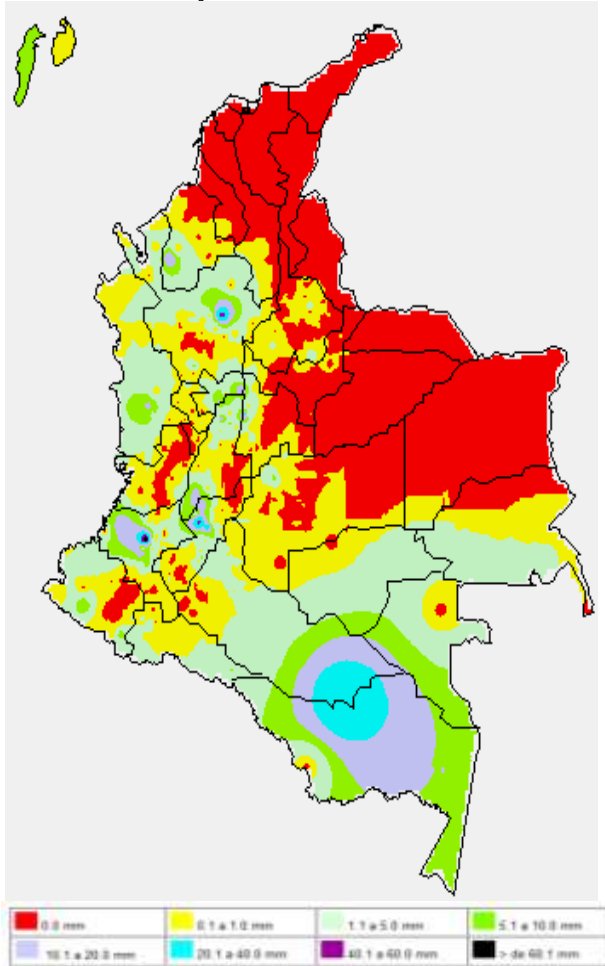
### PRECIPITACIONES

A continuación se relacionan los municipios donde en las últimas 24 horas se registraron precipitaciones iguales o superiores a 20 mm:

DEPARTAMENTO	MUNICIPIO
ANTIOQUIA	Amalfi (50.0)
CAQUETÁ	Solano (40.0)
CAUCA	Cajibío (85.0)
CUNDINAMARCA	Puerto Salgar (21.4)
HUILA	Santa María (50.3), Palermo (29.0)
TOLIMA	Ataco (22.0)

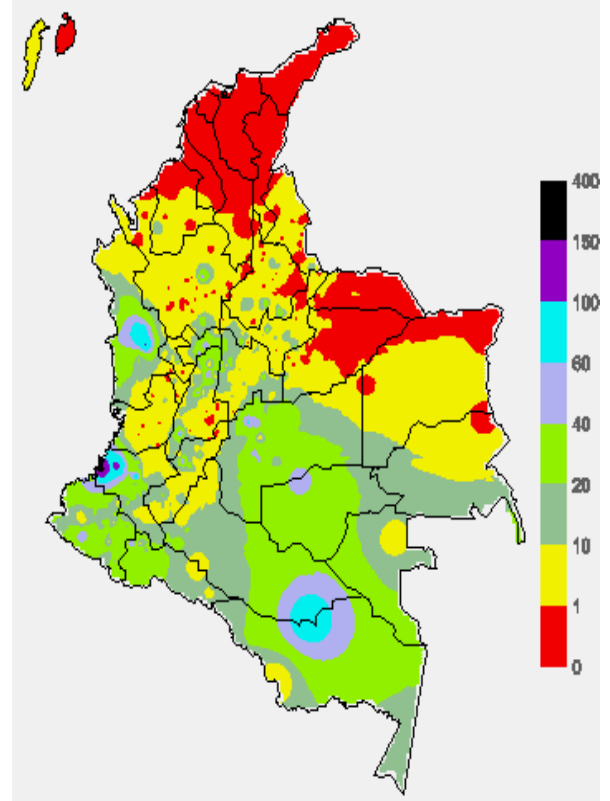
### MAPA DE PRECIPITACIÓN DIARIA

Desde las 7:00 a.m. del domingo 25 de enero de 2015 hasta las 7:00 a.m. del lunes 26 de enero de 2015.



### MAPA DE PRECIPITACIÓN ACUMULADA DE LOS ÚLTIMOS 3 DÍAS

Desde las 7:00 a.m. del viernes 23 de enero de 2014 hasta las 7:00 a.m. del domingo 25 de enero de 2015.



### ESTADO DE LOS EMBALSES

A continuación se relacionan los volúmenes útiles diarios (expresados en porcentaje) de acuerdo con información consultada en la siguiente dirección electrónica de XM. <http://ido.xm.com.co/ido/SitePages/hidrologia.aspx?q=reservas>

ZONA	EMBALSE	VOLUMEN ÚTIL DIARIO (%)
ANTIOQUIA	MIEL I	78.03
	MIRAFLORES	84.12
	PEÑOL	80.76
	PLAYAS	67.61
	PORCE II	56.59
	PORCE III	16.77
	PUNCHINÁ	60.92
	RIOGRANDE2	74.70
	SAN LORENZO	61.39
	TRONERAS	72.72
CARIBE	URRÁ I	78.76
CENTRO	AGREGADO BOGOTÁ	57.67
	NEUSA	67.43
	SISGA	72.50
	TOMINÉ	53.87
	BETANIA	86.99
	MUÑA	92.37
	PRADO	89.90
	SOGAMOSO	53.58
	CHUZA	60.06
	ESMERALDA	66.46
GUAVIO	67.10	
VALLE DEL CAUCA	ALTO ANCHICAYÁ	41.17
	CALIMA 1	87.80
	SALVAJINA	55.80

**PRONÓSTICO METEOROLÓGICO (lunes 26 y martes 27 de enero de 2015)**

REGIÓN	PRONÓSTICO
SABANA DE BOGOTÁ	<b>LUNES:</b> cielo parcialmente cubierto en la mañana con predominio de tiempo seco; en la tarde se prevé un leve descenso de la nubosidad, intervalos soleados y tiempo seco para el resto de la jornada. Se estima una temperatura máxima cercana a los 21°C sobre el mediodía. <b>MARTES:</b> se estima que durante gran parte de la jornada se presente tiempo seco en amplios sectores del área, salvo en el occidente donde no se descartan lluvias ligeras en las horas de la tarde.
ANDINA	<b>LUNES:</b> en la mañana se prevén condiciones de cielo parcialmente nublado y predominio de tiempo seco a lo largo de la región. Después del mediodía incremento de la nubosidad y aunque predominara el tiempo seco en buena parte de la región, no se descartan precipitaciones ligeras hacia zonas de montaña de Nariño, Cauca, sur de Valle, occidente de Antioquia y suroccidente de Santander. <b>MARTES:</b> se prevé cielo parcialmente nublado durante gran parte de la jornada, con lluvias en el Macizo colombiano y precipitaciones menos intensas en sectores de Antioquia, Boyacá, sur de Santander y en el occidente de Cundinamarca. Predominio de tiempo seco en el resto de la región.
CARIBE	<b>LUNES:</b> se estima que predomine el tiempo seco en amplios sectores de la región bajo condiciones parcialmente cubiertas, excepto en zonas de Córdoba y sur de Bolívar; donde no se descarta la presencia de lluvias ligeras, finalizando la tarde y en las primeras horas de la noche. <b>MARTES:</b> cielo semicubierto con predominio de tiempo seco sobre amplios sectores de la región, excepto en Córdoba donde no se descartan lluvias ligeras.
ARCHIPIÉLAGO DE SAN ANDRÉS, PROVIDENCIA Y SANTA CATALINA	<b>LUNES:</b> a lo largo de la jornada predominio de tiempo seco. <b>MARTES:</b> en el transcurso de la jornada se estima se presenten precipitaciones ligeras e intermitentes a diferentes horas de la tarde y la noche.
PACÍFICA	<b>LUNES:</b> durante la jornada se prevé se presenten algunas precipitaciones en el sur de la región en sectores de Chocó y Nariño, en la noche se espera que las lluvias se mantengan en dichos sectores y se presenten precipitaciones de menor intensidad en sectores de Valle del Cauca. <b>MARTES:</b> cielo entre parcial y mayormente cubierto con lluvias en el norte de Chocó y en la costa de Nariño. Precipitaciones de menor volumen en el resto de la región. No se descarta la posibilidad de actividad eléctrica.
OCEANO PACÍFICO	<b>LUNES:</b> se prevé cielo entre parcial y mayormente nublado con lluvias moderadas en cercanías al litoral de Chocó y en el sur de la zona oceánica; especialmente en alta mar. Precipitaciones menos intensas en las costas de Cauca y de Valle del Cauca. No se descarta la posibilidad de actividad eléctrica. <b>MARTES:</b> se mantendrán las precipitaciones más fuertes en el sur y norte de la zona oceánica nacional y en cercanías al litoral de Nariño y Chocó.
MAR CARIBE	<b>LUNES:</b> se prevé que durante la jornada se presente tiempo seco en amplios sectores del área marítima nacional. <b>MARTES:</b> cielo parcialmente cubierto con lluvias ligeras y/o lloviznas en el Golfo de Urabá y mar adentro del occidente de la zona marítima en horas finales de la tarde y primeras de la noche. Tiempo seco en el resto del área.
INSULAR PACÍFICO	<b>LUNES:</b> se prevé se presenten precipitaciones en Gorgona y predominio de tiempo seco sobre Malpelo. <b>MARTES:</b> cielo mayormente cubierto con lluvias en Gorgona y precipitaciones ligeras en Malpelo.
AMAZÓNICA	<b>LUNES:</b> cielo entre parcial y mayormente nublado durante la jornada, se esperan las lluvias de mayor intensidad en el oriente de la región, especialmente en sectores de Vaupés y Amazonas y precipitaciones de menor intensidad para el resto de la región. Probabilidad de descargas eléctricas. <b>MARTES:</b> se mantendrán las precipitaciones moderadas a fuertes y persistentes en zonas de Vaupés, Amazonas, sur de Guainía y en el piedemonte Amazónico. Lluvias ligeras y/o lloviznas en el centro de la región. Probabilidad de descargas eléctricas.
ORINOQUIA	<b>LUNES:</b> en la mañana, condiciones de cielo parcialmente nublado y predominio de condiciones secas. Al finalizar la tarde y en algunas horas de la noche son probables algunas lluvias ligeras en el suroriente de Vichada, sur de Meta. El resto de la región con tiempo seco. <b>MARTES:</b> prevalecerán las condiciones de tiempo seco en amplios sectores de la región. No se descartan lloviznas en el suroriente de Vichada.

**ALERTAS VIGENTES Y PRODUCTOS ADICIONALES**

Para mayor información sobre el pronóstico del estado del tiempo, informes técnicos diarios, comunicados especiales, mapas diarios de temperaturas máximas y mínimas e información diaria de precipitación se sugiere consultar los siguientes enlaces:

- [MAPA DIARIO DE TEMPERATURA MÁXIMA.](#)
- [MAPA DIARIO DE TEMPERATURA MÍNIMA.](#)
- [INFORMACIÓN DIARIA DE PRECIPITACIÓN Y TEMPERATURA DE LOS PRINCIPALES AEROPUERTOS DEL PAÍS.](#)
- [MOSAICO MAPAS DE PRECIPITACIÓN DIARIA EN MILÍMETROS.](#)

**REGIÓN CARIBE**

**ALERTA ROJA: INCENDIOS DE LA COBERTURA VEGETAL**

Amenaza alta de ocurrencia de incendios de la cobertura vegetal en zonas de bosques, cultivos y pastos, localizados en los siguientes municipios y sectores aledaños:

DEPARTAMENTO	MUNICIPIOS
ATLANTICO	Baranoa, Barranquilla, Galapa, Juan de Acosta, Luruaco, Malambo, Palmar De Varela, Pijó, Polonuevo, Puerto Colombia, Sabanagrande, Sabanalarga, Santo Tomás, Soledad, Tubará y Usiacurí.
BOLIVAR	Arjona, Cartagena de Indias, Clemencia, El Carmen de Bolívar, Magangué, María La Baja, San Jacinto, Santa Catalina, Santa Rosa, Turbaco, Turbaná y Zambrano.
CESAR	Agustín Codazzi, Astrea, Bosconia, Chimichagua, Chiriguana, Curumani, El Copey, El Paso, La Paz, Manaure Balcón Del Cesar, Pueblo Bello, San Diego y Valledupar.
CORDOBA	Ayapel, Loricá, Los Córdoba, Moñitos, San Antero, San Bernardo Del Viento.
LA GUAJIRA	Albania, Barrancas, Dibulla, Distracción, El Molino, Fonseca, Hato Nuevo, La Jagua Del Pilar, Maicao, Manaure, Riohacha, San Juan Del Cesar, Uribia, Urumita y Villanueva.
MAGDALENA	Algarrobo, Aracataca, Ariguani (El Difícil), Ciénaga, El Retén, Fundación, Guamal, Pijiño de Carmen, Pivijay, Puebloviejo, Remolino, Sabanas de San Ángel, Santa Ana, Santa Marta, Sitionuevo y Zona Bananera.
SUCRE	Caimito, El Roble, Galeras, San Benito Abad, San Onofre, Sucre.

**Especial atención ameritan Parque Nacional Natural Sierra Nevada de Santa Marta.**

**ALERTA NARANJA: INCENDIOS DE LA COBERTURA VEGETAL.**

Amenaza baja a moderada de ocurrencia de incendios de la cobertura vegetal en zonas de bosques, cultivos y pastos, localizados en los siguientes municipios y sectores aledaños:

DEPARTAMENTO	MUNICIPIOS
BOLIVAR	San Jacinto del Cauca, Santa Rosa del Sur.
CORDOBA	Pueblo Nuevo.
SUCRE	Buenavista, Guaranda, San Marcos.

**ALERTA AMARILLA: NIVELES ALTOS EN EL RÍO ATRATO**

Se mantiene para hoy la tendencia de descenso del nivel del río Atrato, observado en Quibdó, con valores en el rango alto del mes pero por debajo de cotas de afectación para sectores ribereños bajos del municipio de Quibdó (Chocó).

**REGIÓN ANDINA**

**ALERTA ROJA: DESLIZAMIENTOS DE TIERRA.**

Amenaza alta de probabilidad de ocurrencia de deslizamientos de tierra en áreas inestables y de ladera de los municipios de:

DEPARTAMENTO	MUNICIPIOS
ANTIOQUIA	Cocorná, San Luis y San Francisco.
CALDAS	Samaná y La Victoria.

**ALERTA NARANJA: DESLIZAMIENTOS DE TIERRA**

Amenaza moderada de probabilidad de ocurrencia de deslizamientos de tierra en áreas inestables y de ladera de los municipios de:

DEPARTAMENTO	MUNICIPIOS
ANTIOQUIA	Yondó (Casabe).
CALDAS	Marquetalia, Norcasia y Pensilvania.
SANTANDER	Barrancabermeja.
TOLIMA	Fresno y San Sebastián de Mariquita.

**ALERTA NARANJA: INCENDIOS DE LA COBERTURA VEGETAL.**

Amenaza baja a moderada de ocurrencia de incendios de la cobertura vegetal en zonas de bosques, cultivos y pastos, localizados en los siguientes municipios y sectores aledaños:

DEPARTAMENTO	MUNICIPIOS
ANTIOQUIA	Arboletes, Amalfi.
BOYACÁ	Siachoque.
SANTANDER	Curití, Girón, Málaga, San Gil.

Especial atención ameritan, Parque Nacional Natural Los Nevados.

**ALERTA NARANJA: NIVELES BAJOS EN EL RIO MAGDALENA**

Como resultado de las precipitaciones en los últimos días y también por los tránsitos de onda registrados desde la semana pasada, se presenta ascenso lento y sostenido en el nivel del río Magdalena en el tamo Barrancabermeja - El Banco, alcanzando registros cercanos a los promedios históricos del mes de enero.

**REGIÓN PACÍFICA****ALERTA ROJA: DESLIZAMIENTOS DE TIERRA.**

Amenaza alta de probabilidad de ocurrencia de deslizamientos de tierra en áreas inestables y de ladera de los municipios de:

DEPARTAMENTO	MUNICIPIOS
CAUCA	El Tambo, Guapi, López, y Timbiquí.
CHOCÓ	Alto Baudó (Pie de Pato), Atrato (Yuto), Bagadó, Bajo Baudó (Pizarro), Cértegui, Condoto, El Cantón del San Pablo Managrú), Lloró, Medio Atrato (Betú), Medio Baudó (Boca de Pepé), Nuquí, Quibdó, Río Iró (Santa Rita), Río Quito (Paimadó) y Tadó.
NARIÑO	Barbacoas y Ricaurte.

**ALERTA NARANJA: DESLIZAMIENTOS DE TIERRA**

Amenaza moderada de probabilidad de ocurrencia de deslizamientos de tierra en áreas inestables y de ladera de los municipios de:

DEPARTAMENTO	MUNICIPIOS
CHOCÓ	El Carmen, Istmina, San José del Palmar y Unión Panamericana (Ánimas).
VALLE DEL CAUCA	Buenaventura

**ALERTA AMARILLA: PROBABILIDAD DE CRECIDAS SÚBITAS DEL RÍO MIRA.**

Por la persistencia de las lluvias en la región de carácter moderado a fuerte que ocasionan incrementos súbitos en el nivel del río Mira a la altura del municipio de San Andrés de Tumaco (Nariño).

**REGIÓN ORINOQUIA****ALERTA ROJA: DESLIZAMIENTOS DE TIERRA.**

Amenaza moderada de probabilidad de ocurrencia de deslizamientos de tierra en áreas inestables y de ladera de los municipios de:

DEPARTAMENTO	MUNICIPIOS
META	Cubarral, El Castillo, Restrepo y Villavicencio.

**ALERTA NARANJA: DESLIZAMIENTOS DE TIERRA**

Amenaza moderada de probabilidad de ocurrencia de deslizamientos de tierra en áreas inestables y de ladera de los municipios de:

DEPARTAMENTO	MUNICIPIOS
META	El Castillo.

**ALERTA NARANJA: INCENDIOS DE LA COBERTURA VEGETAL.**

Amenaza moderada de ocurrencia de incendios de la cobertura vegetal en zonas de bosques, cultivos y pastos, localizados en los siguientes municipios y sectores aledaños:

DEPARTAMENTO	MUNICIPIOS
ARAUCA	Arauca.
CASANARE	Trinidad.

**REGIÓN AMAZÓNICA****ALERTA NARANJA: DESLIZAMIENTOS DE TIERRA.**

Amenaza moderada de probabilidad de ocurrencia de deslizamientos de tierra en áreas inestables y de ladera de los municipios de:

DEPARTAMENTO	MUNICIPIOS
PUTUMAYO	Mocca y San Francisco.

**ALERTA AMARILLA: POSIBLES INCREMENTOS SÚBITOS EN LOS RÍOS PUTUMAYO Y CAQUETÁ.**

Se mantiene la Alerta Amarilla en los ríos Putumayo y Caquetá y sus principales afluentes debido a que se presentaron lluvias de carácter fuerte en el piedemonte amazónico durante las últimas horas que podrían causar posibles incrementos súbitos en estos ríos. El pronóstico indica que para las próximas horas persistirán las lluvias aunque en menor intensidad en amplios sectores de la región Amazónica. El IDEAM recomienda estar atentos al comportamiento en los niveles de los ríos.

**MAR CARIBE****CONDICIONES NORMALES****OCÉANO PACÍFICO****CONDICIONES NORMALES**

Omar FRANCO TORRES, Director General  
Christian EUSCÁTEGUI COLLAZOS, Jefe Oficina del Servicio de Pronósticos y Alertas  
\*\*\*\*\*

Profesionales de turno:  
Hernando WILCHES, Gloria ARANGO, Alejandro URIBE, Jhon VALENCIA, Mauricio TORRES y Alberto PARDO.  
Internet: <http://www.ideam.gov.co>  
Correos electrónicos: [servicio@ideam.gov.co](mailto:servicio@ideam.gov.co), [alertas@ideam.gov.co](mailto:alertas@ideam.gov.co)  
Calle 25 d # 96b - 70, piso 3. Bogotá, D.C.  
Teléfono: 3527160 ext. 1334-1336.

Siganos en: Twitter: @IDEAMColombia; Facebook: [www.facebook.com/ideam.instituto](http://www.facebook.com/ideam.instituto)  
YouTube: Canal de InstitutoIDEAM / <http://www.youtube.com/user/InstitutoIDEAM>

**ALERTA ROJA PARA TOMAR ACCIÓN** Advierte a los sistemas de prevención y atención de desastres sobre la amenaza que puede ocasionar un fenómeno con efectos adversos sobre la población, el cual requiere la atención inmediata por parte de la población y de los cuerpos de atención y socorro. Se emite una alerta sólo cuando la identificación de un evento extraordinario indique la probabilidad de amenaza inminente y cuando la gravedad del fenómeno implique la movilización de personas y equipos, interrumpiendo el normal desarrollo de sus actividades cotidianas.

**ALERTA NARANJA PARA PREPARARSE** Indica la presencia de un fenómeno. No implica amenaza inmediata y como tanto es catalogado como un mensaje para informarse y prepararse. El aviso implica vigilancia continua ya que las condiciones son propicias para el desarrollo de un fenómeno, sin que se requiera permanecer alerta.

**ALERTA AMARILLA PARA INFORMARSE** Es un mensaje oficial por el cual se difunde información. Por lo regular se refiere a eventos observados, reportados o registrados y puede contener algunos elementos de pronóstico a manera de orientación. Por sus características pretéritas y futuras difiere del aviso y de la alerta, y por lo general no está encaminado a alertar sino a informar.

**CONDICIONES NORMALES** Indica que no existe ninguna clase de alerta para la región o zona mencionada.

°C: grados Celsius; m: metros; mm: milímetros; msnm: metros sobre nivel del mar;

Km/h: kilómetros por hora

GOES: Geostationary Operational Environmental Satellites (Satélite Geoestacionario Operacional Ambiental).

GOES-13 es el designado GOES-Este, localizado en 75° W sobre el ecuador geográfico.

HLC: hora local colombiana

PNN: Parque Nacional Natural; SFF: Santuario de Fauna y Flora