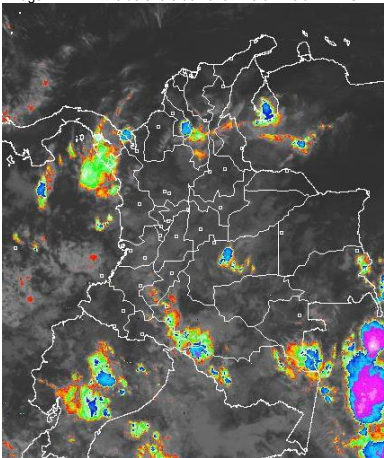


CONDICIONES HIDROMETEOROLÓGICAS ACTUALES

Durante las últimas horas se ha presentado sobre el territorio colombiano cielo seminublado con predominio de tiempo seco. Algunas lluvias se manifestaron sobre sur de Sucre, Golfo de Urabá, Meta, Putumayo, Caquetá y Vaupés. Lluvias menos intensas sobre Cauca, Valle, sur de Huila, sur de Bolívar y sur de Huila. Sobre la ciudad de Bogotá han predominado las condiciones de cielo seminublado con tiempo seco. Para las próximas horas se esperan lluvias sobre Meta, Putumayo, Caquetá y Vaupés. Para después del mediodía se prevé se intensifique la nubosidad y las lluvias sobre las regiones Pacífica, Andina y Amazonia.

IMÁGEN SATELITAL

Imagen IDEAM * 23 de enero de 2015 * Hora 7:45 a.m. HLC.



PRONÓSTICO CONDICIONES METEOROLÓGICAS ESPECIALES

ÁREA DEL VOLCÁN CERRO MACHÍN

Se prevé una mañana con cielo seminublado y tiempo seco. En horas de la tarde y noche se esperan lluvias entre ligeras y moderadas.

El SERVICIO GEOLOGICO COLOMBIANO lo reporta en nivel **AMARILLO (III): CAMBIOS EN EL COMPORTAMIENTO DE LA ACTIVIDAD VOLCÁNICA**. 4.80 -75.62

ELEVACIÓN (pies)	DIRECCIÓN	VELOCIDAD	
		NUDOS	Km/h
10,000	SURESTE	0 - 5	0 - 9
18,000	NORESTE	10 - 15	18 - 28
24,000	ESTE	10 - 15	18 - 28
30,000	SURESTE	10 - 15	18 - 28

ÁREA DEL VOLCÁN NEVADO DEL HUILA

Se estiman lluvias de variada intensidad durante horas de la tarde y noche, especialmente.

El SERVICIO GEOLOGICO COLOMBIANO lo reporta en nivel **AMARILLO (III): CAMBIOS EN EL COMPORTAMIENTO DE LA ACTIVIDAD VOLCÁNICA**. 2.92 -76.05

ELEVACIÓN (pies)	DIRECCIÓN	VELOCIDAD	
		NUDOS	Km/h
10,000	SURESTE	0 - 5	0 - 9
18,000	NORESTE	10 - 15	18 - 28
24,000	NORESTE	10 - 15	18 - 28
30,000	SURESTE	10 - 15	18 - 28

ÁREA DEL VOLCÁN GALERAS

En la mañana se esperan condiciones secas. En la tarde y noche son probables lluvias entre ligeras y moderadas con cielo mayormente cubierto.

El SERVICIO GEOLOGICO COLOMBIANO lo reporta en nivel **AMARILLO (III): CAMBIOS EN EL COMPORTAMIENTO DE LA ACTIVIDAD VOLCÁNICA**. 1.55 -77.37

ELEVACIÓN (pies)	DIRECCIÓN	VELOCIDAD	
		NUDOS	Km/h
10,000	NOROESTE	0 - 5	0 - 9
18,000	ESTE	10 - 15	18 - 28
24,000	ESTE	10 - 15	18 - 28
30,000	NORESTE	15 - 20	28 - 36

ÁREA DEL VOLCÁN NEVADO DEL RUIZ

Se estiman lluvias de variada intensidad después del mediodía y hasta horas de la noche.

El SERVICIO GEOLOGICO COLOMBIANO lo reporta en nivel **AMARILLO (III): CAMBIOS EN EL COMPORTAMIENTO DE LA ACTIVIDAD VOLCÁNICA**. 4.89 -75.32

ELEVACIÓN (pies)	DIRECCIÓN	VELOCIDAD	
		NUDOS	Km/h
10,000	NORESTE	0 - 5	0 - 9
18,000	NORESTE	10 - 15	18 - 28
24,000	ESTE	10 - 15	18 - 28
30,000	SURESTE	10 - 15	18 - 28

ÁREA DEL COMPLEJO VOLCÁNICO CHILES-CERRO NEGRO

Cielo entre parcial y mayormente cubierto con lluvias en horas de la tarde y noche.

El SERVICIO GEOLOGICO COLOMBIANO lo reporta en nivel **AMARILLO (III): CAMBIOS EN EL COMPORTAMIENTO DE LA ACTIVIDAD VOLCÁNICA** 0.81-77.93 // 0.76 -77.95

ELEVACIÓN (pies)	DIRECCIÓN	VELOCIDAD	
		NUDOS	Km/h
10,000	SURESTE	5 - 10	9 - 18
18,000	SURESTE	5 - 10	9 - 18
24,000	ESTE	10 - 15	18 - 28
30,000	SURESTE	10 - 20	18 - 36

LO MÁS DESTACADO

ALERTA ROJA. PARA TOMAR ACCIÓN **ALERTA NARANJA. PARA PREPARARSE** **ALERTA AMARILLA. PARA INFORMARSE**

LLUVIAS	El día de ayer ha sido el día más lluvioso de este año. Las precipitaciones más importantes se presentaron sobre sectores de la región Orinoquia y Andina. El mayor volumen de precipitación fue registrado en el municipio de: Granada (Meta) con 99.0 mm.
ALERTA ROJA	<ul style="list-style-type: none"> Por incendios de la cobertura vegetal en amplios sectores del territorio nacional, principalmente en la región Caribe. Por crecientes súbitas en el río Atrato.
ALERTA NARANJA	<ul style="list-style-type: none"> Por probabilidad moderada de incendios en la cobertura vegetal en sectores de las regiones Andina, Caribe y Orinoquia. Por probabilidad de deslizamientos de tierra en sectores de la región Andina, Orinoquia, Amazonia y Pacífica. Por niveles bajos en el río Magdalena a la altura de Barrancabermeja.
OTROS	<ul style="list-style-type: none"> Hasta mediados o finales de marzo se espera se acentúe la primera temporada seca o de menos lluvias en el País, condición que durante algunos días podrá favorecer descensos significativos de las temperaturas mínimas del aire, que en algunos casos inclusive favorecerán heladas durante las madrugadas, en el altiplano Cundiboyacense. Se recomienda a floricultores, cultivadores y a la comunidad en general estar atentos al seguimiento de las condiciones meteorológicas y a los boletines que de manera extraordinaria emita la Oficina de Pronósticos y Alertas del IDEAM.

ALTOS VALORES DE RADIACIÓN ULTRAVIOLETA ENTRE LOS MESES DE ENERO Y MARZO DEL 2015

Debido a los bajos valores de ozono que se presentan en el país normalmente a finales y principios de año y a la poca nubosidad que se espera se presente en gran parte del territorio nacional durante los primeros meses del 2015, principalmente en horas de la mañana y primeras horas de la tarde, se incrementarán los valores de radiación ultravioleta en superficie y se recomienda: evitar la exposición directa al Sol entre las 9 de la mañana y las 4 de la tarde, usar ropa protectora cuando se está exponiendo al Sol (camisa de manga larga, sombreros de ala ancha, lentes protectores), usar bloqueadores solares para la piel con un factor de protección 30 o mayor y por último, deben tener especial cuidado las personas de piel blanca y los niños.

Lo anterior es porque el ozono absorbe la radiación ultravioleta procedente del Sol y si su cantidad disminuye durante el periodo mencionado anteriormente, aumentará la radiación ultravioleta en superficie, lo cual puede producir eritemas (quemaduras de la piel por exposición al Sol), acelera el envejecimiento de la piel y puede producir cáncer de piel, daños oculares y afectar el sistema inmunológico. Los valores altos de radiación ultravioleta se presentarán en todo el territorio nacional, pero los máximos se darán en las zonas montañosas, en particular al sur de Antioquia, Santanderes, Tolima, Eje Cafetero, Boyacá, Cundinamarca, Huila, Cauca y Nariño.



Consulte todos los días el pronóstico del tiempo y las alertas hidrometeorológicas vigentes del IDEAM, en un formato de calidad. Alrededor de las 7:30 a. m. está a disposición del público en www.ideam.gov.co. Se puede ver también en dispositivos móviles. [AQUI](#)

TEMPERATURAS MÁXIMAS

A continuación se relacionan los municipios donde en las últimas 24 horas se registraron temperaturas iguales o superiores a 35.0°C:

DEPARTAMENTO	MUNICIPIO
ATLANTICO	Manatí (35.4)
BOLIVAR	Maria La Baja (36.0), Zambrano (35.2)
CESAR	Valledupar (36.8), Chiriguana (35.2)
VICHADA	Puerto Carreño (35.4)

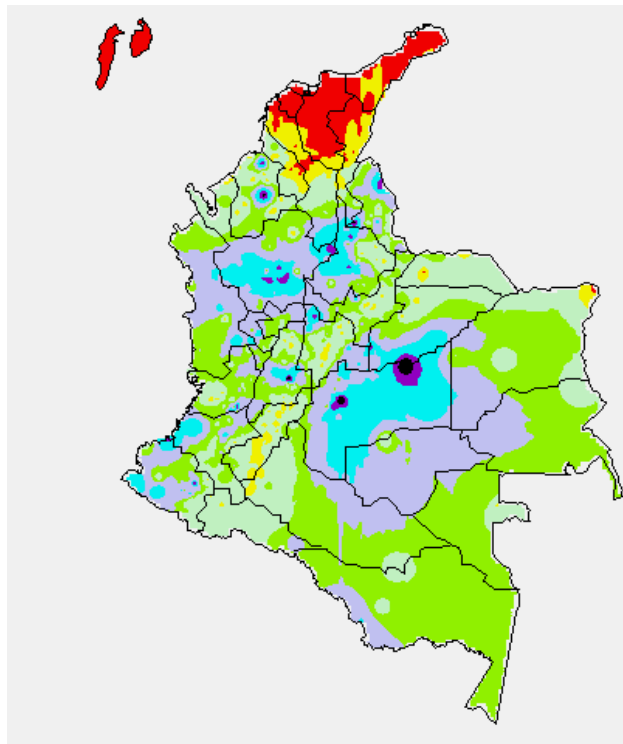
PRECIPITACIONES

A continuación se relacionan los municipios donde en las últimas 24 horas se registraron precipitaciones iguales o superiores a 20 mm:

DEPARTAMENTO	MUNICIPIO	
ANTIOQUIA	Yondó (61.0), Alejandría (60.8), Girardota (60.0), San Roque (49.0), Bello (48.0), Gómez Plata (48.0), Anzá (44.0), Concepción (41.0), Barbosa (40.0), Medellín (36.4), Rionegro (33.9), Caldas (32.8), Belmira (30.9), Marmilla (30.0), Giraldo (30.0)	
	CALDAS	Palestina (35.2)
	CASANARE	Sabanalarga (58.0), Orocué (31.0)
	CAUCA	Guapi (41.8), López (39.0), Piendamó (34.5)
	CESAR	San Alberto (72.0)
	CHOCO	San José Del Palmar (39.0)
	CORDOBA	Planeta Rica (65), Chima (54.0)
	CUNDINAMARCA	Yacopí (53.3), Utica (33.2)
	META	Granada (99.0), Puerto López (85.0), San Juan De Arama (65.0), Restrepo (51.0), Villavicencio (36.0)
	NARIÑO	Taminango (58.0), Barbaças (31.8)
NORTE DE SANTANDER	Tibú (60.0), Salazar (30.7)	
RISARALDA	Pereira (39.0), La Virginia (38.0)	
SANTANDER	Sabana De Torres (57.3), El Carmen (47.5), Palmar (37.5), Barrancabermeja (36.6), Puerto Wilches (35.0), Puerto Parra (34.6), Gambita (33.7)	
TOLIMA	Guamo (94.6), Flandes (43.8), Rovira (42.7), San Sebastián De Mariquita (35.0)	
VALLE DEL CAUCA	Florida (88.0)	

MAPA DE PRECIPITACIÓN DIARIA

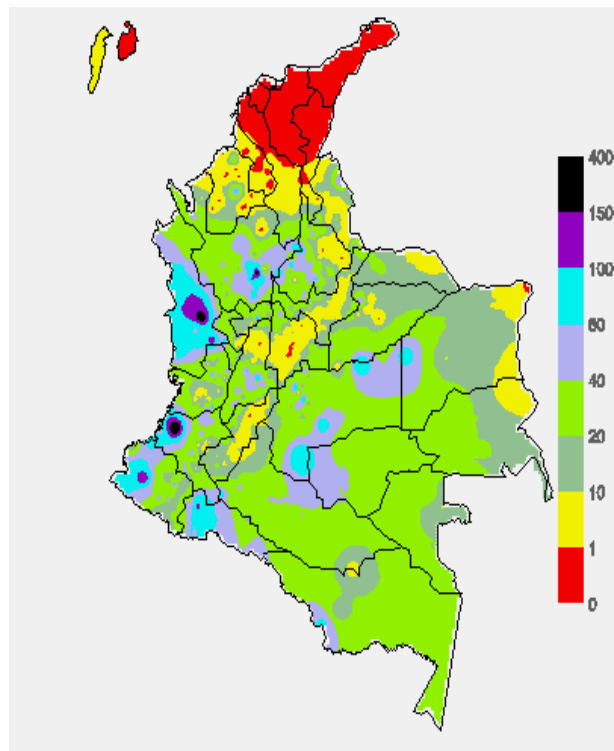
Desde las 7:00 a.m. del jueves 22 de enero de 2015 hasta las 7:00 a.m. del viernes 23 de enero de 2015.



0.0 mm	0.1 a 1.0 mm	1.1 a 5.0 mm	5.1 a 10.0 mm
10.1 a 20.0 mm	20.1 a 40.0 mm	40.1 a 60.0 mm	> de 60.1 mm

MAPA DE PRECIPITACIÓN ACUMULADA DE LOS ÚLTIMOS 3 DÍAS

Desde las 7:00 a.m. del martes 20 de enero de 2014 hasta las 7:00 a.m. del viernes 23 de enero de 2015.



ESTADO DE LOS EMBALSES

A continuación se relacionan los volúmenes útiles diarios (expresados en porcentaje) de acuerdo con información consultada en la siguiente dirección electrónica de XM: <http://ido.xm.com.co/ido/SitePages/hidrologia.aspx?q=reservas>

ZONA	EMBALSE	VOLUMEN ÚTIL DIARIO (%)
ANTIOQUIA	MIEL I	79.65
	MIRAFLORES	84.67
	PEÑOL	81.11
	PLAYAS	88.17
	PORCE II	39.05
	PORCE III	42.97
	PUNCHINÁ	43.98
	RIOGRANDE2	73.55
	SAN LORENZO	56.30
CARIBE	URRÁ I	53.52
CENTRO	AGREGADO BOGOTÁ	57.87
	NEUSA	67.35
	SISGA	72.98
	TOMINÉ	54.08
	BETANIA	87.94
	MUÑA	73.31
VALLE DEL CAUCA	PRADO	90.43
	SOGAMOSO	55.62
	CHUZA	60.94
	ESMERALDA	68.51
	GUAVIO	68.12
	ALTO ANCHICAYÁ	32.16
	CALIMA 1	87.42
	SALVAJINA	57.96

PRONÓSTICO METEOROLÓGICO (viernes 23 y sábado 24 de enero de 2015)

REGIÓN	PRONÓSTICO
SABANA DE BOGOTÁ	VIERNES: A lo largo de la jornada predominarán las condiciones de cielo entre parcial y mayormente cubierto. En horas de la mañana son probables lloviznas en los Cerros orientales y el resto del área con tiempo seco. Después del mediodía y hasta las primeras horas de la noche, se prevé precipitaciones entre ligeras y moderadas, especialmente en el norte y occidente tanto de la sabana como de la ciudad. Se estima una temperatura máxima cercana a los 19°C y una mínima de 9°C en las primeras horas de la mañana. SÁBADO: Se estima que se presenten lluvias ligeras y/o lloviznas en las primeras horas de la jornada y luego en la tarde, especialmente en el norte de la ciudad y de la Sabana. El resto del área con tiempo seco.
ANDINA	VIERNES: En horas las primeras horas de la mañana condiciones secas; al finalizar la tarde y hasta entrada la noche, se presentarán precipitaciones entre ligeras y moderadas en zonas de Antioquia, Santander, Boyacá, norte de Tolima, Eje Cafetero y Cundinamarca, mientras que; en sectores de norte de Santander y en el Macizo colombiano son previstas lluvias después del mediodía. Probabilidad de actividad eléctrica. SÁBADO: Durante la jornada se espera cielo parcialmente cubierto a lo largo de la región y con precipitaciones entre ligeras y moderadas en zonas Antioquia, Santander, Eje Cafetero, Boyacá, Macizo colombiano y menos intensas en Cundinamarca y Tolima. No se descarta la posibilidad de tormentas eléctricas.
CARIBE	VIERNES: Durante la jornada se prevé cielo parcialmente cubierto en gran parte de la región, con lluvias en las primeras horas de la jornada y luego al finalizar la tarde y en la noche en zonas de Córdoba, sur de Bolívar y de Cesar. El resto de la región con tiempo seco. SÁBADO: En el transcurso de la jornada se prevén lloviznas en zonas de Córdoba, Bolívar y Cesar. El resto del área con tiempo seco.
ARCHIPIÉLAGO DE SAN ANDRÉS, PROVIDENCIA Y SANTA CATALINA	VIERNES: A lo largo de la jornada predominarán las condiciones de cielo entre parcial y mayormente cubierto bajo tiempo seco. SÁBADO: Se mantendrán las condiciones secas a lo largo de la jornada.
PACÍFICA	VIERNES: Durante la mañana se espera cielo seminublado con lluvias ligeras sobre Chocó. Después del mediodía fortalecimiento de la nubosidad y presencia de lluvias moderadas en sectores de Chocó y Valle del Cauca. Cauca y menos intensas en Nariño. No se descarta la presencia de actividad eléctrica en los momentos de lluvia intensa. SÁBADO: Cielo mayormente nublado con lluvias en gran parte de la región, las más persistentes en zonas de Chocó y de Valle del Cauca. Probabilidad de tormentas eléctricas.
OCEANO PACÍFICO	VIERNES: A lo largo de la jornada predominarán las condiciones de cielo entre parcial y mayormente cubierto con presencia de lluvias entre ligeras y moderadas en la zona norte y centro, especialmente en alta mar. Precipitaciones de menor intensidad en cercanías a las costas de Chocó, Cauca y de Valle del Cauca. SÁBADO: En la mayor parte del Océano Pacífico colombiano se estiman condiciones entre parcial a mayormente cubiertas con lluvias entre ligeras y moderadas especialmente en alta mar y en el litoral son previstas precipitaciones menos intensas.
MAR CARIBE	VIERNES: Se prevé que se presente cielo parcialmente cubierto con precipitaciones principalmente en el Golfo de Urabá y en cercanías a las costas de Córdoba. El resto del área con predominio de tiempo seco. SÁBADO: Cielo parcialmente nublado con predominio de tiempo seco a lo largo de la jornada en gran parte de la región, salvo en el Golfo de Urabá y litoral de Córdoba; donde son probables lluvias ligeras.
INSULAR PACÍFICO	VIERNES: A lo largo de la jornada se estima cielo entre parcial y mayormente cubierto con lluvias entre ligeras y moderadas en Malpelo y Gorgona. SÁBADO: Cielo entre mayormente cubierto con precipitaciones en Malpelo y Gorgona.
AMAZÓNICA	VIERNES: A lo largo de la jornada predominarán las condiciones mayormente cubiertas y presencia de lluvias de variada intensidad en gran parte de la región, las más intensas en horas de la tarde y la noche en Guainía, Amazonas y Vaupés. No se descarta la presencia de tormentas eléctricas en los momentos de lluvia intensa. SÁBADO: Cielo entre parcialmente nublado y nublado con precipitaciones de variada intensidad a lo largo del Piedemonte amazónico y en sectores de Guainía, Vaupés y Amazonas. Las lluvias más intensas esperadas en el centro de la región al final de la tarde y durante la noche. No se descarta la posibilidad de actividad eléctrica.
ORINOQUIA	VIERNES: En las primeras horas de la jornada se estiman lluvias y/o lloviznas en el sur de la región y en algunos sectores del piedemonte Llanero. Después del mediodía, se fortalecerá la nubosidad con precipitaciones entre ligeras y moderadas en Vichada, sur de Meta y menos intensas en el piedemonte de Casanare y de Meta. No se descarta la posibilidad de actividad eléctrica. SÁBADO: Se prevé que se presenten durante el día lluvias y/o lloviznas en el piedemonte de Meta y en el suroriente de Vichada. Probabilidad de precipitaciones ligeras en el piedemonte de Casanare. El resto de la región con tiempo seco.

ALERTAS VIGENTES Y PRODUCTOS ADICIONALES

Para mayor información sobre el pronóstico del estado del tiempo, informes técnicos diarios, comunicados especiales, mapas diarios de temperaturas máximas y mínimas e información diaria de precipitación se sugiere consultar los siguientes enlaces:

- [MAPA DIARIO DE TEMPERATURA MÁXIMA.](#)
- [MAPA DIARIO DE TEMPERATURA MÍNIMA.](#)
- [INFORMACIÓN DIARIA DE PRECIPITACIÓN Y TEMPERATURA DE LOS PRINCIPALES AEROPUERTOS DEL PAÍS.](#)
- [MOSAICO MAPAS DE PRECIPITACIÓN DIARIA EN MILÍMETROS.](#)

REGIÓN CARIBE

ALERTA ROJA: INCENDIOS DE LA COBERTURA VEGETAL

Amenaza alta de ocurrencia de incendios de la cobertura vegetal en zonas de bosques, cultivos y pastos, localizados en los siguientes municipios y sectores aledaños:

DEPARTAMENTO	MUNICIPIOS
ATLANTICO	Baranoa, Barranquilla, Galapa, Juan De Acosta, Luruaco, Malambo, Palmar De Varela, Piojó, Polonuevo, Puerto Colombia, Sabanagrande, Sabanalarga, Santo Tomás, Soledad, Tubará y Usiacurí.
BOLIVAR	Arjona, Cartagena De Indias, Clemencia, El Carmen de Bolívar, Magangué, María La Baja, San Jacinto, Santa Catalina, Santa Rosa, Turbaco, Turbaná y Zambrano.
CESAR	Agustín Codazzi, Astrea, Bosconia, Chimichagua, Chiriguana, Curumaní, El Copey, El Paso, La Paz, Manaure Balcón Del Cesar, Pueblo Bello, San Diego y Valledupar.
CORDOBA	Ayapel, Loricá, Los Córdoba, Moñitos, San Antero, San Bernardo Del Viento.
LA GUAJIRA	Albania, Barrancas, Dibulla, Distracción, El Molino, Fonseca, Hato Nuevo, La Jagua Del Pilar, Maicao, Manaure, Riohacha, San Juan Del Cesar, Uribia, Urumita y Villanueva.
MAGDALENA	Algarrobo, Aracataca, Ariguani (El Difícil), Ciénaga, El Retén, Fundación, Guamal, Pijiño Del Carmen, Pivijay, Pueblo Viejo, Remolino, Sabanas De San Ángel, Santa Ana, Santa Marta, Sitionuevo y Zona Bananera.
SUCRE	Caimito, El Roble, Galeras, San Benito Abad, San Onofre, Sucre.

Especial atención ameritan Parque Nacional Natural Sierra Nevada de Santa Marta.

ALERTA NARANJA: INCENDIOS DE LA COBERTURA VEGETAL.

Amenaza baja a moderada de ocurrencia de incendios de la cobertura vegetal en zonas de bosques, cultivos y pastos, localizados en los siguientes municipios y sectores aledaños:

DEPARTAMENTO	MUNICIPIOS
BOLIVAR	San Jacinto del Cauca, Santa Rosa del Sur.
CORDOBA	Pueblo Nuevo.
SUCRE	Buenavista, Guaranda, San Marcos.

REGIÓN ANDINA

ALERTA NARANJA: NIVELES BAJOS EN EL RIO MAGDALENA

En las últimas horas se registra un moderado ascenso en el nivel del río Magdalena a la altura de la estación de El Banco con valores en el rango de promedios mínimos históricos para este mes de enero.

En general en los sectores Puerto Berrio hasta Puerto Wilches y Gamarra hasta El Banco, los niveles del río Magdalena presentan ligeras fluctuaciones con leve tendencia al ascenso y valores en el rango de niveles medio-bajos históricos de enero, que podrían ocasionar afectaciones en bocatomas de acueductos, así como restricciones a la navegación, especialmente en los siguientes sitios:

Bolívar: Kilómetro 518 (San Pablo-Canaletal) y Kilómetro 298 (Pinillos).
Cesar: Kilómetro 402 en el corregimiento de Campoalegre (municipio de Tamalameque).
Santander: Kilómetros 620 a 627, en el punto Bocas de Sogamoso y aguas arriba del puente Yondó, así como en Puerto Ahuyama (aguas abajo de Barrancabermeja) y en el Kilómetro 543 (aguas abajo de Bocas Rosario hasta Sitio Nuevo - Vijagual, Kilómetro 541 aproximadamente).

Por las restricciones en la navegación se recomienda a los usuarios estar atentos a los comunicados que en tal sentido emitan las capitanías de puerto.

ALERTA NARANJA: INCENDIOS DE LA COBERTURA VEGETAL.

Amenaza baja a moderada de ocurrencia de incendios de la cobertura vegetal en zonas de bosques, cultivos y pastos, localizados en los siguientes municipios y sectores aledaños:

DEPARTAMENTO	MUNICIPIOS
ANTIOQUIA	Arboletes, Amalfi.
BOYACÁ	Siachoque.
SANTANDER	Curití, Girón, Málaga, San Gil.

Especial atención ameritan, Parque Nacional Natural Los Nevados.

ALERTA NARANJA: DESLIZAMIENTOS DE TIERRA.

Amenaza moderada de probabilidad de ocurrencia de deslizamientos de tierra en áreas inestables y de ladera de los municipios de:

DEPARTAMENTO	MUNICIPIOS
ANTIOQUIA	Cocomá, Fredonia, Santa Bárbara, Sonsón, Yondó (Casabe), San Luis y San Francisco.
CALDAS	Norcasia, Pensilvania y Samaná.

REGIÓN PACÍFICA**ALERTA ROJA: CRECIENTES SÚBITAS EN EL NIVEL DEL RÍO ATRATO**

Continúa la Alerta Roja dado que aún prevalece las lluvias sobre sectores de la parte alta y media de la cuenca del río Atrato, aunque en horas de la madrugada de hoy se presenta ligero descenso en el nivel del río Atrato, con valores por debajo de cotas de afectación para sectores ribereños bajos del municipio de Quibdó (Chocó), se recomienda a la ciudadanía en general asentada en las márgenes del río y en sectores bajos del municipio de Quibdó y en sectores aguas abajo, estar atentos al comportamiento y variación del nivel del río Atrato y sus principales afluentes.

ALERTA NARANJA: DESLIZAMIENTOS DE TIERRA.

Amenaza moderada de probabilidad de ocurrencia de deslizamientos de tierra en áreas inestables y de ladera de los municipios de:

DEPARTAMENTO	MUNICIPIOS
CAUCA	El Tambo, Guapi, López, Timbiquí.
CHOCÓ	Alto Baudó (Pie De Pato), Atrato (Yuto), Bagadó, Bajo Baudó (Pizarro), Cértegui, Condoto, El Cantón Del San Pablo (Managrú), Istmina, Lloró, Medio Atrato (Betú), Medio Baudó (Boca De Pepú), Medio San Juan (Andagoya), Nóvita, Nuquí, Quibdó, Río Iró (Santa Rita), Río Quito (Paimadó), Tadó y Unión Panamericana (Animas).
NARIÑO	Barbacoas, Ricaurte y Tumaco.

ALERTA NARANJA CRECIENTES SÚBITAS EN EL RÍO MIRA

Se registran crecientes súbitas a la altura del municipio de San Andrés de Tumaco (Nariño) en la estación San Juan. Se prevé que las lluvias continúen con carácter moderado en los próximos días por lo que se recomienda a la ciudadanía en general estar atentos ante posibles cambios súbitos en el nivel del río

REGIÓN ORINOQUIA**ALERTA NARANJA: INCENDIOS DE LA COBERTURA VEGETAL.**

Amenaza moderada de ocurrencia de incendios de la cobertura vegetal en zonas de bosques, cultivos y pastos, localizados en los siguientes municipios y sectores aledaños:

DEPARTAMENTO	MUNICIPIOS
ARAUCA	Arauca.
CASANARE	Trinidad.

ALERTA NARANJA: DESLIZAMIENTOS DE TIERRA.

Amenaza moderada de probabilidad de ocurrencia de deslizamientos de tierra en áreas inestables y de ladera de los municipios de:

DEPARTAMENTO	MUNICIPIOS
META	Restrepo y Villavicencio.

REGIÓN AMAZÓNICA**ALERTA NARANJA: DESLIZAMIENTOS DE TIERRA.**

Amenaza moderada de probabilidad de ocurrencia de deslizamientos de tierra en áreas inestables y de ladera de los municipios de:

DEPARTAMENTO	MUNICIPIOS
PUTUMAYO	Mocca y San Francisco.

MAR CARIBE**CONDICIONES NORMALES****OCÉANO PACÍFICO****ALERTA AMARILLA: PLEAMAR**

Hasta el día de hoy se espera una de las mareas astronómicas más significativas del mes en el litoral Pacífico colombiano, por lo cual se recomienda a habitantes costeros estar pendiente de la evolución del fenómeno.

ALERTA AMARILLA: TIEMPO LLUVIOSO

El día de hoy se estima que continúen las precipitaciones en amplios sectores del océano Pacífico colombiano especialmente en las costas de Chocó, las de mayor intensidad se esperan mar adentro, con probabilidad de tormentas eléctricas y rachas de viento. Por tanto, se recomienda a pescadores y usuarios de pequeñas embarcaciones consultar con las Capitanías de puerto antes de zarpar.

Omar FRANCO TORRES, Director General
Christian EUSCÁTEGUI COLLAZOS, Jefe Oficina del Servicio de Pronósticos y Alertas

Profesionales de turno:
Carlos PINZON, Claudia TORRES, Hernando WILCHES, María C. CARDONA, Gloria Lucia ARANGO.C,
Mauricio TORRES y Juan Francisco ALAMEDA.
Internet: <http://www.ideam.gov.co>
Correos electrónicos: servicio@ideam.gov.co, alertas@ideam.gov.co
Calle 25 d # 96b - 70, piso 3. Bogotá, D.C.
Teléfono: 3527160 ext. 1334-1336.

Siganos en: Twitter: @IDEAMColombia; Facebook: www.facebook.com/ideam.instituto
YouTube: Canal de Instituto IDEAM / <http://www.youtube.com/user/InstitutoIDEAM>

ALERTA ROJA, PARA TOMAR ACCIÓN Advierte a los sistemas de prevención y atención de desastres sobre la amenaza que puede ocasionar un fenómeno con efectos adversos sobre la población, el cual requiere la atención inmediata por parte de la población y de los cuerpos de atención y socorro. Se emite una alerta sólo cuando la identificación de un evento extraordinario indique la probabilidad de amenaza inminente y cuando la gravedad del fenómeno implique la movilización de personas y equipos, interrumpiendo el normal desarrollo de sus actividades cotidianas.

ALERTA NARANJA, PARA PREPARARSE Indica la presencia de un fenómeno. No implica amenaza inmediata y como tanto es catalogado como un mensaje para informarse y prepararse. El aviso implica vigilancia continua ya que las condiciones son propicias para el desarrollo de un fenómeno, sin que se requiera permanecer alerta.

ALERTA AMARILLA, PARA INFORMARSE Es un mensaje oficial por el cual se difunde información. Por lo regular se refiere a eventos observados, reportados o registrados y puede contener algunos elementos de pronóstico a manera de orientación. Por sus características pretéritas y futuras difiere del aviso y de la alerta, y por lo general no está encaminado a alertar sino a informar.

CONDICIONES NORMALES Indica que no existe ninguna clase de alerta para la región o zona mencionada.

°C: grados Celsius; m: metros; mm: milímetros; msnm: metros sobre nivel del mar;

Km/h: kilómetros por hora

GOES: Geostationary Operational Environmental Satellites (Satélite Geoestacionario Operacional Ambiental).

GOES-13 es el designado GOES-Este, localizado en 75° W sobre el ecuador geográfico.

HLC: hora local colombiana

PNN: Parque Nacional Natural; SFF: Santuario de Fauna y Flora