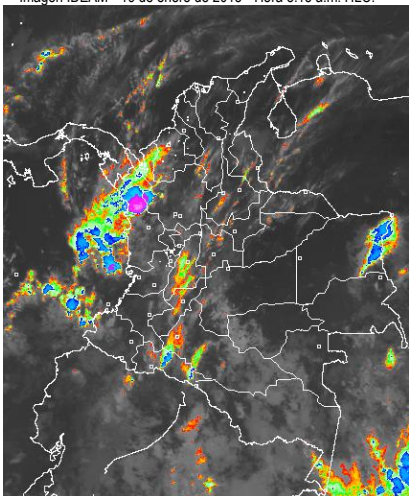


CONDICIONES HIDROMETEOROLÓGICAS ACTUALES

En las últimas horas han prevalecido nubes densas en la mayor parte del Territorio nacional, con lluvias de variada intensidad desde temprano en sectores de Antioquia, Chocó, Santander, Tolima, Huila, Cundinamarca, Casanare, Meta, Caquetá, oriente de Vichada y Amazonas, en el resto del País ha persistido el tiempo seco. El pronóstico para los próximos días anticipa precipitaciones en amplias zonas del sur de la región Caribe, a lo largo de la Pacífica, y en diversos sectores de la Andina, Amazónica y oriente de la Orinoquia con probabilidad en algunos casos de tormentas eléctricas se recomienda estar atentos en zonas de alta pendiente ante la posibilidad de crecientes súbitas o deslizamientos de tierra.

IMÁGEN SATELITAL

Imagen IDEAM * 19 de enero de 2015 * Hora 8:15 a.m. HLC.



PRONÓSTICO CONDICIONES METEOROLÓGICAS ESPECIALES

ÁREA DEL VOLCÁN CERRO MACHÍN			
En el área prevalecerán las condiciones nubosas con lluvias a diferentes horas.			
El SERVICIO GEOLOGICO COLOMBIANO lo reporta en nivel AMARILLO (III): CAMBIOS EN EL COMPORTAMIENTO DE LA ACTIVIDAD VOLCÁNICA. 4.80 -75.62			
ELEVACIÓN (pies)	DIRECCIÓN	VELOCIDAD	
		NUDOS	Km/h
10,000	SURESTE	5	9
18,000	SURESTE	5 - 10	9 - 18
24,000	SURESTE	10 - 15	18 - 28
30,000	SURESTE	10 - 20	18 - 36
ÁREA DEL VOLCÁN NEVADO DEL HUILA			
Cielo entre parcialmente nublado y nublado con precipitaciones intermitentes durante la jornada.			
El SERVICIO GEOLOGICO COLOMBIANO lo reporta en nivel AMARILLO (III): CAMBIOS EN EL COMPORTAMIENTO DE LA ACTIVIDAD VOLCÁNICA. 2.92 -76.05			
ELEVACIÓN (pies)	DIRECCIÓN	VELOCIDAD	
		NUDOS	Km/h
10,000	SURESTE	5	9
18,000	ESTE	10 - 15	18 - 28
24,000	ESTE	10 - 15	18 - 28
30,000	SURESTE	10 - 20	18 - 36
ÁREA DEL VOLCÁN GALERAS			
En el día se prevé tiempo seco, al atardecer y durante algunas horas de la noche se pronostican lluvias entre ligeras y moderadas.			
El SERVICIO GEOLOGICO COLOMBIANO lo reporta en nivel AMARILLO (III): CAMBIOS EN EL COMPORTAMIENTO DE LA ACTIVIDAD VOLCÁNICA. 1.55 -77.37			
ELEVACIÓN (pies)	DIRECCIÓN	VELOCIDAD	
		NUDOS	Km/h
10,000	SURESTE	5 - 10	9 - 18
18,000	ESTE	10 - 15	18 - 28
24,000	SURESTE	10 - 15	18 - 28
30,000	SURESTE	10 - 25	18 - 45
ÁREA DEL VOLCÁN NEVADO DEL RUIZ			
Durante la jornada se pronostica abundante nubosidad con precipitaciones de variada intensidad de carácter intermitente.			
El SERVICIO GEOLOGICO COLOMBIANO lo reporta en nivel AMARILLO (III): CAMBIOS EN EL COMPORTAMIENTO DE LA ACTIVIDAD VOLCÁNICA. 4.89 -75.32			
ELEVACIÓN (pies)	DIRECCIÓN	VELOCIDAD	
		NUDOS	Km/h
10,000	SURESTE	5	9
18,000	ESTE	5 - 10	9 - 18
24,000	SURESTE	10 - 15	18 - 28
30,000	SURESTE	10 - 20	18 - 36
ÁREA DEL COMPLEJO VOLCÁNICO CHILES-CERRO NEGRO			
Cielo entre parcialmente cubierto y cubierto con lloviznas a diferentes horas.			
El SERVICIO GEOLOGICO COLOMBIANO lo reporta en nivel AMARILLO (III): CAMBIOS EN EL COMPORTAMIENTO DE LA ACTIVIDAD VOLCÁNICA. 0.81 -77.93 // 0.76 -77.95			
ELEVACIÓN (pies)	DIRECCIÓN	VELOCIDAD	
		NUDOS	Km/h
10,000	SURESTE	5	9
18,000	ESTE	10 - 15	18 - 28
24,000	ESTE	10 - 15	18 - 28
30,000	SURESTE	10 - 20	18 - 36

LO MÁS DESTACADO

ALERTA ROJA. PARA TOMAR ACCIÓN **ALERTA NARANJA. PARA PREPARARSE** **ALERTA AMARILLA. PARA INFORMARSE**

LLUVIAS	Las precipitaciones más significativas se presentarán sobre el piedemonte Llanero y amplios sectores de la región Andina. El mayor volumen de precipitación fue registrado en el municipio de Restrepo (Meta) con 150.0 mm.
ALERTA ROJA	<ul style="list-style-type: none"> Por incendios de la cobertura vegetal en amplios sectores del territorio nacional, principalmente en las regiones Andina, Caribe y Orinoquia. Por niveles bajos en el río Magdalena, a la altura de Barrancabermeja. Por probabilidad alta de deslizamientos de tierra en sectores de la región Andina y Pacífica.
ALERTA NARANJA	<ul style="list-style-type: none"> Por probabilidad moderada de incendios en la cobertura vegetal en sectores de las regiones Andina, Caribe y Orinoquia. Por probabilidad de deslizamientos de tierra en sectores de la región Andina y Pacífica. Por crecientes súbitas en los ríos Atrato y Mira.
OTROS	Hasta mediados o finales de marzo se espera se acentúe la primera temporada seca o de menos lluvias en el País, condición que durante algunos días podrá favorecer descensos significativos de las temperaturas mínimas del aire, que en algunos casos inclusive favorecerán heladas durante las madrugadas, en el altiplano Cundiboyacense. Se recomienda a floricultores, cultivadores y a la comunidad en general estar atentos al seguimiento de las condiciones meteorológicas y a los boletines que de manera extraordinaria emita la Oficina de Pronósticos y Alertas del IDEAM.

ALTOS VALORES DE RADIACIÓN ULTRAVIOLETA ENTRE LOS MESES DE ENERO Y MARZO DEL 2015

Debido a los bajos valores de ozono que se presentan en el país normalmente a finales y principios de año y a la poca nubosidad que se espera se presente en gran parte del territorio nacional durante los primeros meses del 2015, principalmente en horas de la mañana y primeras horas de la tarde, se incrementarán los valores de radiación ultravioleta en superficie y se recomienda: evitar la exposición directa al Sol entre las 9 de la mañana y las 4 de la tarde, usar ropa protectora cuando se está exponiendo al Sol (camisa de manga larga, sombreros de ala ancha, lentes protectores), usar bloqueadores solares para la piel con un factor de protección 30 o mayor y por último, deben tener especial cuidado las personas de piel blanca y los niños.

Lo anterior es porque el ozono absorbe la radiación ultravioleta procedente del Sol y si su cantidad disminuye durante el periodo mencionado anteriormente, aumentará la radiación ultravioleta en superficie, lo cual puede producir eritemas (quemaduras de la piel por exposición al Sol), acelera el envejecimiento de la piel y puede producir cáncer de piel, daños oculares y afectar el sistema inmunológico. Los valores altos de radiación ultravioleta se presentarán en todo el territorio nacional, pero los máximos se darán en las zonas montañosas, en particular al sur de Antioquia, Santanderes, Tolima, Eje Cafetero, Boyacá, Cundinamarca, Huila, Cauca y Nariño.

Consulte todos los días el pronóstico del tiempo y las alertas hidrometeorológicas vigentes del IDEAM, en un formato de calidad. Alrededor de las 7:30 a. m. está a disposición del público en www.ideam.gov.co. Se puede ver también en dispositivos móviles. [AQUÍ](#)

TEMPERATURAS MÁXIMAS

A continuación se relacionan los municipios donde en las últimas 24 horas se registraron temperaturas iguales o superiores a **35.0°C**:

DEPARTAMENTO	MUNICIPIO
AMAZONAS	La Chorrera (35,6)
BOLIVAR	Zambrano (36,0), María La Baja (35,8)
CASANARE	Yopal (35,0)
CESAR	Valledupar (37,8), La Gloria (35,6), Chiriguáná (35,2)
MAGDALENA	Pivijay (35,2)

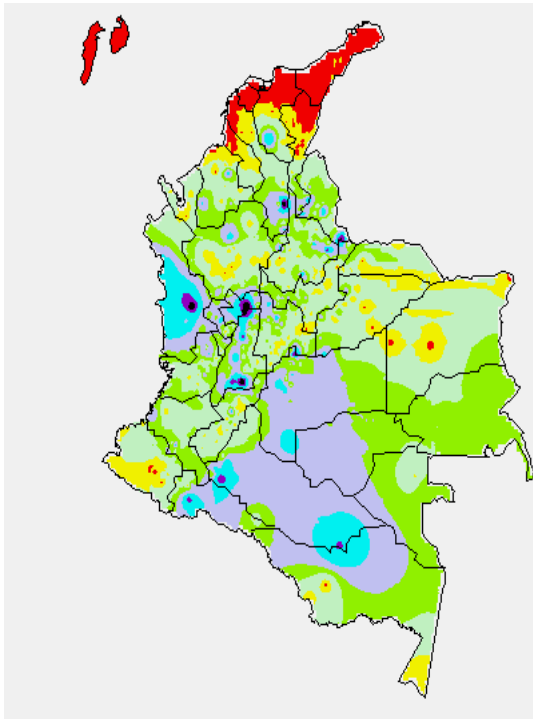
PRECIPITACIONES

A continuación se relacionan los municipios donde en las últimas 24 horas se registraron precipitaciones iguales o superiores a 15 mm:

DEPARTAMENTO	MUNICIPIO
BOLIVAR	Simití (82.0)
CALDAS	Samana (145.0), Marquetalia (118.0), Victoria (54.5), Palestina (32.6), Pensilvania (30.0)
CAQUETA	Valparaiso (56.0), Solano (41.0), Florencia (31.0)
CESAR	San Alberto (30.0)
CHOCO	Lloró (78.6), Quibdó (42.4), Bahía Solano (39.0), Condoto (35.0)
CUNDINAMARCA	Pacho (35.0)
MAGDALENA	Santa Ana (41.0)
META	Restrepo (150.0), Lejanías (35.0)
NORTE DE SANTANDER	Toledo (65.4), Salazar (38.5), Abrego (35.0)
PUTUMAYO	Puerto Caicedo (46.3)
QUINDIO	Salento (35.0)
SANTANDER	Cerrito (93.3), Guadalupe (37.0), Piedecuesta (33.4)
TOLIMA	Natagaima (98.8), Santa Isabel (58.3), Ataco (56.5), Rovira (44.2), Libano (41.0), San Sebastián De Mariquita (40.0)
VALLE DEL CAUCA	Zarzal (33.0)

MAPA DE PRECIPITACIÓN DIARIA

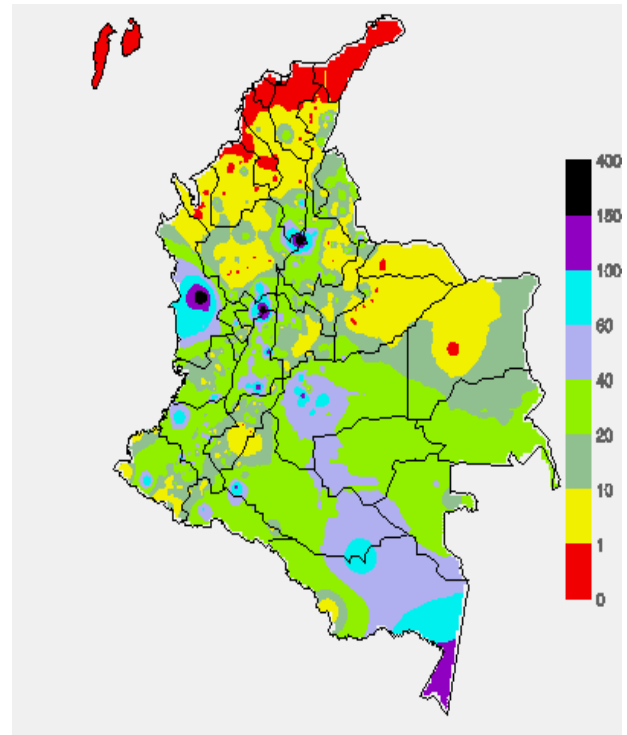
Desde las 7:00 a.m. del domingo 18 de enero de 2015 hasta las 7:00 a.m. del lunes 19 de enero de 2015.



0.0 mm	0.1 a 1.0 mm	1.1 a 5.0 mm	5.1 a 10.0 mm
10.1 a 20.0 mm	20.1 a 40.0 mm	40.1 a 60.0 mm	> de 60.1 mm

MAPA DE PRECIPITACIÓN ACUMULADA DE LOS ÚLTIMOS 3 DÍAS

Desde las 7:00 a.m. del viernes 16 de enero de 2014 hasta las 7:00 a.m. del lunes 19 de enero de 2015.



ESTADO DE LOS EMBALSES

A continuación se relacionan los volúmenes útiles diarios (expresados en porcentaje) de acuerdo con información consultada en la siguiente dirección electrónica de XM.
<http://ido.xm.com.co/ido/SitePages/hidrologia.aspx?q=reservas>

ZONA	EMBALSE	VOLUMEN ÚTIL DIARIO (%)
ANTIOQUIA	MIEL I	69.94
	MIRAFLORES	86.07
	PEÑOL	82.15
	PLAYAS	62.66
	PORCE II	50.82
	PORCE III	52.88
	PUNCHINÁ	64.84
	RIOGRANDE2	75.55
	SAN LORENZO	54.36
CARIBE	TRONERAS	25.19
	URRÁ I	77.28
CENTRO	AGREGADO BOGOTÁ	58.27
	NEUSA	67.43
	SISGA	73.65
	TOMINÉ	54.50
	BETANIA	84.74
	MUÑA	98.90
	PRADO	89.98
	SOGAMOSO	57.22
	CHUZA	62.37
	ESMERALDA	72.00
GUAVIO	70.40	
VALLE DEL CAUCA	ALTO ANCHICAYÁ	25.34
	CALIMA 1	88.57
	SALVAJINA	61.01

PRONÓSTICO METEOROLÓGICO (domingo 18 y lunes 19 de enero de 2015)

REGIÓN	PRONÓSTICO
SABANA DE BOGOTÁ	<p>LUNES: Cielo entre parcialmente cubierto y cubierto con precipitaciones de variada intensidad después del mediodía y durante algunas horas de la noche, particularmente en áreas del suroriente, nororiente y noroccidente de la ciudad y de la sabana. Probabilidad de tormentas eléctricas. La temperatura máxima del aire se acercará a 19°C.</p> <p>MARTES: Se prevén condiciones nubosas con precipitaciones temprano en la mañana, al final de la tarde y durante algunas horas de la noche en áreas del oriente y noroccidente del área. Temperatura máxima estimada en 19°C.</p>
ANDINA	<p>LUNES: En la región prevalecerán las condiciones nubosas durante la jornada, con precipitaciones a diferentes horas en sectores de Antioquia, Cundinamarca, Santander, Norte de Santander, Caldas, Risaralda, Quindío, Tolima, Huila, Boyacá, Valle del Cauca, Cauca y Nariño, las lluvias de mayor consideración pronosticadas durante la tarde y noche.</p> <p>MARTES: En el área se prevé abundante nubosidad con lluvias temprano en la mañana, al final de la tarde y durante algunas horas de la noche en Antioquia, Santanderes, Risaralda, Quindío, Caldas, Cundinamarca, Tolima y Valle del Cauca. En áreas de Boyacá, Huila, Cauca y Nariño se esperan precipitaciones al atardecer o por la noche, luego de un día seco.</p>
CARIBE	<p>LUNES: En la mayor parte de la región se pronostica tiempo seco durante la mañana, luego se esperan precipitaciones en el Urabá y en el sur de Córdoba, Sucre, Bolívar, Atlántico, Cesar, Magdalena y La Guajira. Posibles descargas eléctricas.</p> <p>MARTES: Cielo parcialmente cubierto con predominio de condiciones secas, excepto en el Urabá y en el sur de los departamentos de Córdoba, Sucre, Bolívar, Atlántico, Cesar y Magdalena donde se pronostican lluvias durante algunas horas de la tarde y noche. En el sur de La Guajira se esperan precipitaciones durante la noche, luego de un día seco.</p>
ARCHIPIÉLAGO DE SAN ANDRÉS, PROVIDENCIA Y SANTA CATALINA	<p>LUNES: Cielo entre parcialmente cubierto y cubierto con lluvias y actividad eléctrica, esporádicas.</p> <p>MARTES: En el archipiélago se esperan condiciones nubosas con precipitaciones ligeras a diferentes horas.</p>
PACÍFICA	<p>LUNES: A lo largo de la región se pronostican nubes densas con precipitaciones de variada intensidad, temprano en la mañana, al final de la tarde y durante algunas horas de la noche en sectores de Chocó y Nariño. En áreas de Valle del Cauca y Cauca se prevén lluvias al atardecer o por la noche. No se descartan tormentas eléctricas.</p> <p>MARTES: En la mañana se esperan condiciones secas, excepto en áreas de Chocó y Cauca donde se estiman precipitaciones ligeras. En la tarde y noche son pronosticadas lluvias en Chocó, Valle del Cauca, Cauca y Nariño con posibilidad de actividad eléctrica.</p>
OCEANO PACÍFICO	<p>LUNES: Cielo entre parcialmente nublado y nublado con lluvias y tormentas eléctricas en amplios sectores del Pacífico nacional, particularmente en proximidades al litoral.</p> <p>MARTES: En amplios sectores de la zona marítima colombiana se advierten precipitaciones con probabilidad en algunos casos de actividad eléctrica.</p>
MAR CARIBE	<p>LUNES: En la mayor parte del Caribe colombiano se pronostica tiempo seco, salvo en el área del archipiélago de San Andrés, Providencia y Santa Catalina y en algunos sectores localizados enfrente del litoral de Sucre, Córdoba y Urabá donde se advierten precipitaciones intermitentes durante la jornada.</p> <p>MARTES: Cielo parcialmente cubierto con predominio de condiciones secas, salvo en el área del archipiélago y en algunos sectores del centro de la zona marítima nacional, localizados frente a la costa de Bolívar, Sucre, Córdoba y Urabá donde se prevén lluvias a diferentes horas.</p>
INSULAR PACÍFICO	<p>LUNES: En Malpelo y Gorgona esperen abundante nubosidad con lluvias a diferentes horas y probabilidad de tormentas eléctricas.</p> <p>MARTES: En Malpelo y Gorgona se pronostican condiciones secas hasta entrada la tarde, después se advierten precipitaciones entre ligeras y moderadas, acompañadas en algunos casos de descargas eléctricas.</p>
AMAZÓNICA	<p>LUNES: Tiempo nuboso con lluvias entre ligeras y moderadas a diferentes horas en varias zonas de la región, las precipitaciones más intensas previstas durante la tarde y noche hacia el Piedemonte amazónico, a la altura de Caquetá y Putumayo.</p> <p>MARTES: En la región persistirán las condiciones nubosas con precipitaciones de variada intensidad, acompañadas en algunos casos de descargas eléctricas, en Guainía, Guaviare, Putumayo, Caquetá, Vaupés y Amazonas.</p>
ORINOQUIA	<p>LUNES: En la mayor parte de la región se prevén condiciones secas, salvo en áreas del Meta y oriente de Vichada donde se esperan precipitaciones al finalizar la mañana y durante algunas horas de la tarde y noche. No se descarta actividad eléctrica.</p> <p>MARTES: Cielo parcialmente nublado con tiempo seco en la mayor parte de la región, excepto en áreas del Meta y occidente de Arauca y Casanare donde se estiman precipitaciones temprano en la mañana y durante algunas horas de la noche. En zonas Vichada se pronostican lluvias al atardecer y durante la noche.</p>

ALERTAS VIGENTES Y PRODUCTOS ADICIONALES

Para mayor información sobre el pronóstico del estado del tiempo, informes técnicos diarios, comunicados especiales, mapas diarios de temperaturas máximas y mínimas e información diaria de precipitación se sugiere consultar los siguientes enlaces:

- [MAPA DIARIO DE TEMPERATURA MÁXIMA.](#)
- [MAPA DIARIO DE TEMPERATURA MÍNIMA.](#)
- [INFORMACIÓN DIARIA DE PRECIPITACIÓN Y TEMPERATURA DE LOS PRINCIPALES AEROPUERTOS DEL PAÍS.](#)
- [MOSAICO MAPAS DE PRECIPITACIÓN DIARIA EN MILIMETROS.](#)

REGIÓN CARIBE

ALERTA ROJA: INCENDIOS DE LA COBERTURA VEGETAL

Amenaza alta de ocurrencia de incendios de la cobertura vegetal en zonas de bosques, cultivos y pastos, localizados en los siguientes municipios y sectores aledaños:

DEPARTAMENTO	MUNICIPIOS
ATLANTICO	Baranoa, Barranquilla, Campo De La Cruz, Candelaria, Galapa, Juan De Acosta, Luruaco, Malambo, Manatí, Palmar De Varela, Piojó, Polonuevo, Ponedera, Puerto Colombia, Repelón, Sabanagrande, Sabanalarga, Santa Lucía, Santo Tomás, Soledad, Súan, Tubará y Usiacurí.
BOLIVAR	Achí, Arjona, Calamar, Cartagena De Indias, Hatillo De Loba, Magangué, María La Baja, Mompóx, Pinillos, San Jacinto, San Jacinto Del Cauca, San Juan Nepomuceno, Santa Catalina, Santa Rosa, Santa Rosa Del Sur, Turbaco, Turbaná y Zambrano.
CESAR	Agustín Codazzi, Astrea, Bosconia, Chimichagua, Chiriguana, Curumaní, El Copey, El Paso, La Paz, Manaure Balcón Del Cesar, Pueblo Bello, San Diego y Valledupar.
CORDOBA	Ayapel, Buenavista, Cereté, Chima, Chinú, Ciénaga De Oro, Cotorra, La Apartada, Loricá, Los Córdoba, Momil, Montería, Moñitos, Planeta Rica, Pueblo Nuevo, Puerto Escondido, Purísima, Sahagún, San Andrés De Sotavento, San Antero, San Bernardo Del Viento, San Carlos, San Pelayo, Tierralta y Valencia.
LA GUAJIRA	Albania, Barrancas, Dibulla, Distracción, El Molino, Fonseca, Hato Nuevo, La Jagua Del Pilar, Maicao, Manaure, Riohacha, San Juan Del Cesar, Uribia, Urumita y Villanueva.
MAGDALENA	Algarrobo, Aracataca, Ariguani (El Difícil), Chivolo, Ciénaga, El Piñón, El Retén, Fundación, Guamal, Pijiño Del Carmen, Pivijay, Pueblo Viejo, Remolino, Sabanas De San Angel, Salamina, San Sebastián De Buenavista, San Zenón, Santa Ana, Santa Marta, Sitionuevo y Zona Bananera.
SUCRE	Buenavista, Caimito, Chalán, Colosó, Corozal, Coveñas, El Roble, Galeras, Guaranda, La Unión, Los Palmitos, Majagual, Morroa, Ovejas, Palmito, Sampués, San Benito Abad, San Juan De Betulia (Betulia), San Marcos, San Onofre, San Pedro, Sincé, Sincelejo, Sucre, Tolu y Tolviejo.

Especial atención ameritan Parque Nacional Natural Sierra Nevada de Santa Marta, Parque Nacional Natural Macuira.

ALERTA NARANJA: INCENDIOS DE LA COBERTURA VEGETAL.

Amenaza baja a moderada de ocurrencia de incendios de la cobertura vegetal en zonas de bosques, cultivos y pastos, localizados en los siguientes municipios y sectores aledaños:

DEPARTAMENTO	MUNICIPIOS
ATLANTICO	Súan.
BOLIVAR	Cicuco, Mahates, Margarita, Montecristo, Morales, San Fernando, Simiti, Talaigua Nuevo.
CESAR	Gamarra, La Gloria.
CORDOBA	Canalete, Montelíbano, Puerto Libertador.
MAGDALENA	Cerro de San Antonio, El Banco y Nueva Granada.

REGIÓN ANDINA

ALERTA ROJA: INCENDIOS DE LA COBERTURA VEGETAL

Amenaza alta de ocurrencia de incendios de la cobertura vegetal en zonas de bosques, cultivos y pastos, localizados en los siguientes municipios y sectores aledaños:

DEPARTAMENTO	MUNICIPIOS
ANTIOQUIA	Amalfi, Apartadó, Arboletes, Carepa, Dabeiba, Frontino, Gómez Plata, Santa Rosa de Osos, Turbo Y Urrao.
BOYACÁ	Boavita, Chita, Covarachía, El Cocuy, El Espino, Guacamayas, Guicán, La Uvita, Panqueba, San Mateo, Siachoque, Soatá, Tipacoque.
CUNDINAMARCA	Anolaima, Cachipay, Chocontá, Guasca, Guatavita, Sesquilé.
HUILA	Algeciras, Gigante, Pital, Tarqui, Tesalia.
NARIÑO	Consacá.
NORTE DE SANTANDER	Cucutilla, Durania, La Playa, Villa Caro.
SANTANDER	Aratoca, Betulia, Capitanejo, Curití, Girón, Lebrija, Los Santos, Macaravita, Mogotes, Molagavita, Onzaga, Piedecuesta, Sabana De Torres, San Gil, San Joaquín, San José De Miranda, San Miguel, Valle De San José.

ALERTA ROJA: NIVELES BAJOS EN EL RIO MAGDALENA

Se mantiene la Alerta Roja en el río Magdalena a la altura de la estación Barrancabermeja por cuanto permanecen bajos los niveles del río. El valor actual del nivel se encuentra alrededor de 1.08 metros, valor que es inferior a los promedios mínimos históricos del mes de enero y que ocasiona restricciones a la navegación fluvial de carga y limitaciones a la operación normal de los acueductos que se abastecen directamente del río Magdalena.

En los sectores: Puerto Berrío hasta Puerto Wilches y Gamarra hasta El Banco, los niveles del río Magdalena presentan ligeras fluctuaciones, con valores en el rango de niveles bajos que podrían ocasionar afectaciones en bocatomas de acueductos, así como restricciones a la navegación, especialmente en los siguientes sitios:

Bolívar: Kilómetro 518 (San Pablo-Canaletal) y Kilómetro 298 (Pinillos).
 Cesar: Kilómetro 402 en el corregimiento de Campoalegre (municipio de Tamalameque).
 Santander: Kilómetros 620 a 627, en el punto Bocas de Sogamoso y aguas arriba del puente Yondó, así como en Puerto Ahuyama (aguas abajo de Barrancabermeja) y en el Kilómetro 543 (aguas abajo de Bocas Rosario hasta Sitio Nuevo - Vijagal, Kilómetro 541 aproximadamente).

Por las restricciones en la navegación se recomienda a los usuarios estar atentos a los comunicados que en tal sentido emitan las capitánías de puerto.

ALERTA ROJA: DESLIZAMIENTOS DE TIERRA.

Amenaza alta de probabilidad de ocurrencia de deslizamientos de tierra en áreas inestables y de ladera de los municipios de:

DEPARTAMENTO	MUNICIPIOS
CALDAS	Norcasia, Marquetalia, Pensilvania, Samaná y Victoria.

ALERTA NARANJA: INCENDIOS DE LA COBERTURA VEGETAL.

Amenaza baja a moderada de ocurrencia de incendios de la cobertura vegetal en zonas de bosques, cultivos y pastos, localizados en los siguientes municipios y sectores aledaños:

DEPARTAMENTO	MUNICIPIOS
ANTIOQUIA	Anorí, Bello, Cáceres, Caucasia, Chigorodó, Copacabana, Guarne, Ituango, Medellín, Nechí, Necoclí, Retiro, Rionegro, San Pedro de Urabá.
BOYACÁ	Chicas, Labranzagrande, Paipa, Susacón, Toca.
CAUCA	Totoró
CUNDINAMARCA	Cucunubá, Lenguazaque, Machetá, Suesca, Tenjo, Ubaque.
HUILA	Agrado, Altamira, Colombia, Garzón, Oporapa, Yaguará.
NARIÑO	Cuaspué y Cumbal.
NORTE DE SANTANDER	Arboledas, Bochalema, Cáchira, Chitagá, Cúcuta, Durania, Los Patios, Mutiscua, Ocaña, Salazar, San Cayetano.
SANTANDER	Carcasi, Cerrito, Concepción, Floridablanca, Lebrija, Los Santos, Macaravita, Piedecuesta, Sabana de Torres, San José de Miranda, Zapatoca.

Especial atención amerítan, Parque Nacional Natural Catatumbo – Bari, Parque Nacional Natural Chingaza, Parque Nacional Natural El Cocuy, Parque Nacional Natural La Hermosas, Parque Nacional Natural Los Nevados, Parque Nacional Natural Paramillo, Parque Nacional Natural Sumapáz, Santuario de Flora y Fauna Guanentá Río Fonce y Santuario de Flora y Fauna Iguaque.

ALERTA NARANJA: DESLIZAMIENTOS DE TIERRA.

Amenaza moderada de probabilidad de ocurrencia de deslizamientos de tierra en áreas inestables y de ladera de los municipios de:

DEPARTAMENTO	MUNICIPIOS
ANTIOQUIA	Argelia, Nariño, San Francisco y Yondó.
CAUCA	Piamonte y El tambo.
CUNDINAMARCA	Nariño.
SANTANDER	Barrancabermeja.
TOLIMA	Mariquita.

REGIÓN PACÍFICA

ALERTA ROJA: DESLIZAMIENTOS DE TIERRA.

Amenaza alta de probabilidad de ocurrencia de deslizamientos de tierra en áreas inestables y de ladera de los municipios de:

DEPARTAMENTO	MUNICIPIOS
CHOCÓ	Atrato (Yuto), Bajo Baudó, Cantón de San Pablo, Condoto, Lloró, Quibdó, Medio Atrato (Betú), Medio Baudó, Nuquí, Alto Baudó (Pie De Pato), Río Quito (Paimadó).
NARIÑO	Barbacoas.

ALERTA NARANJA: DESLIZAMIENTOS DE TIERRA.

Amenaza moderada de probabilidad de ocurrencia de deslizamientos de tierra en áreas inestables y de ladera de los municipios de:

DEPARTAMENTO	MUNICIPIOS
CAUCA	Guapi, López y Timbiquí.
CHOCÓ	Bagadó, Cértegui, Istmina, Nóvita, Tadó Río Iró y Unión Panamericana
NARIÑO	Ricaute.

ALERTA NARANJA INCREMENTOS SUBITOS DE NIVEL EN EL RIO MIRA

Se emite este nivel de alerta debido a que se mantienen los incrementos súbitos en el nivel del río Mira a la altura de la estación San Juan (municipio de San Andrés de Tumaco_Nariño), con valores en el rango de medio-altos, como producto de las lluvias de carácter moderado a fuerte que continúan presentándose en la región. El IDEAM recomienda a la ciudadanía y a las autoridades de Gestión del Riesgo local y regional, estar atentos ante posibles afectaciones en algunos sectores bajos del cauce principal del río Mira, hacia los asentamientos del corregimiento de Llorente.

ALERTA NARANJA: CRECIENTES SÚBITAS EN EL NIVEL DEL RIO ATRATO

Se emite esta alerta, debido a las fuertes lluvias que se han presentado en las últimas horas sobre sectores de la parte alta y media de la cuenca del río Atrato, por lo que actualmente se produce un incremento súbito importante en el nivel del río el cual es monitoreado a la altura del municipio de Quibdó (Chocó), con valores cercanos a cotas de afectación de sectores ribereños bajos de Quibdó. Igualmente, se pronostica que las lluvias persistan durante los próximos días en la región, por lo que se recomienda a los pobladores ribereños de sectores bajos del municipio de Quibdó y hacia aguas abajo, estar atentos al comportamiento del río.

ALERTA AMARILLA: SE PREVEN CRECIENTES SÚBITAS EN LOS RÍOS: PATÍA, TELEMBÍ Y MICAY

Se mantiene esta alerta debido a que se prevé que se mantengan las lluvias entre moderadas y fuertes en la región, que pueden ocasionar crecientes súbitas en los ríos Patía monitoreado en las estaciones Puente Pusmeo y Los Nortes (municipio de Cumbitara), Telembí monitoreado (estación Salí municipio de Barbacoas-Nariño) y en el río Micay (estaciones Pinche, Hondo, Angostura y Guayabal, en el departamento del Cauca. El IDEAM recomienda tanto a pobladores y autoridades locales, estar monitoreando el comportamiento de los niveles de estos ríos y tomar las medidas necesarias ante posibles incrementos súbitos.

REGIÓN ORINOQUIA

ALERTA ROJA: INCENDIOS DE LA COBERTURA VEGETAL

Amenaza alta de ocurrencia de incendios de la cobertura vegetal en zonas de bosques, cultivos y pastos, localizados en los siguientes municipios y sectores aledaños:

DEPARTAMENTO	MUNICIPIOS
ARAUCA	Arauca, Arauquita y Tame
CASANARE	Aguazul, Maní, Nunchía, Paz De Ariporo, San Luis De Palenque, Trinidad y Yopal.
VICHADA	Cumaribo.

Especial atención ameritan los Parque Nacionales Naturales Tuparro, Serranía de La Macarena, Tinigua y Chiribiquete.

ALERTA NARANJA: INCENDIOS DE LA COBERTURA VEGETAL.

Amenaza moderada de ocurrencia de incendios de la cobertura vegetal en zonas de bosques, cultivos y pastos, localizados en los siguientes municipios y sectores aledaños:

DEPARTAMENTO	MUNICIPIOS
ARAUCA	Fortul
CASANARE	Hato Corozal, la Salina, Nunchía, Orocué, Pore.
META	Barranca de Upía.

ALERTA NARANJA: DESLIZAMIENTOS DE TIERRA.

Amenaza moderada de probabilidad de ocurrencia de deslizamientos de tierra en áreas inestables y de ladera de los municipios de:

DEPARTAMENTO	MUNICIPIOS
META	Restrepo y Villavicencio.

REGIÓN AMAZÓNICA

ALERTA NARANJA: DESLIZAMIENTOS DE TIERRA.

Amenaza moderada de probabilidad de ocurrencia de deslizamientos de tierra en áreas inestables y de ladera de los municipios de:

DEPARTAMENTO	MUNICIPIOS
CAQUETA	San José del Fragua.
PUTUMAYO	Mocoa y Villagarzón.

MAR CARIBE

ALERTA AMARILLA: PLEAMAR

Hasta el próximo 22 de enero del presente año se espera una de las mareas astronómicas más significativas del mes en el litoral Caribe colombiano, incluido el archipiélago de San Andrés y Providencia, por lo cual se recomienda a habitantes costeros estar pendiente de la evolución del fenómeno.

OCÉANO PACÍFICO

ALERTA AMARILLA: PLEAMAR

Hasta el próximo 23 de enero del presente año se espera una de las mareas astronómicas más significativas del mes en el litoral Pacífico colombiano, por lo cual se recomienda a habitantes costeros estar pendiente de la evolución del fenómeno.

ALERTA AMARILLA: TIEMPO LLUVIOSO

Durante el día de hoy se esperan lluvias intensas con probabilidad de tormentas eléctricas y rachas de viento sobre el norte y centro del Pacífico colombiano. Por tanto, se recomienda a pescadores y usuarios de pequeñas embarcaciones consultar con las Capitanías de puerto antes de zarpar.

Omar FRANCO TORRES, Director General
Christian EUSCÁTEGUI COLLAZOS, Jefe Oficina del Servicio de Pronósticos y Alertas

Profesionales de turno:
Daniel USECHE, Claudia TORRES, Freddy GARRIDO, Edgar BALNCO, Gloria ARANGO, Mauricio TORRES y Juan Francisco ALAMEDA.
Internet: <http://www.ideam.gov.co>
Correos electrónicos: servicio@ideam.gov.co, alertas@ideam.gov.co
Calle 25 d # 96b - 70, piso 3. Bogotá, D.C.
Teléfono: 3527160 ext. 1334-1336.

Síganos en: Twitter: @IDEAMColombia; Facebook: www.facebook.com/ideam.instituto
YouTube: Canal de InstitutoIDEAM / <http://www.youtube.com/user/InstitutoIDEAM>

ALERTA ROJA: PARA TOMAR ACCIÓN Advierte a los sistemas de prevención y atención de desastres sobre la amenaza que puede ocasionar un fenómeno con efectos adversos sobre la población, el cual requiere la atención inmediata por parte de la población y de los cuerpos de atención y socorro. Se emite una alerta sólo cuando la identificación de un evento extraordinario indique la probabilidad de amenaza inminente y cuando la gravedad del fenómeno implique la movilización de personas y equipos, interrumpiendo el normal desarrollo de sus actividades cotidianas.

ALERTA NARANJA: PARA PREPARARSE Indica la presencia de un fenómeno. No implica amenaza inmediata y como tanto es catalogado como un mensaje para informarse y prepararse. El aviso implica vigilancia continua ya que las condiciones son propicias para el desarrollo de un fenómeno, sin que se requiera permanecer alerta.

ALERTA AMARILLA: PARA INFORMARSE Es un mensaje oficial por el cual se difunde información. Por lo regular se refiere a eventos observados, reportados o registrados y puede contener algunos elementos de pronóstico a manera de orientación. Por sus características pretéritas y futuras difiere del aviso y de la alerta, y por lo general no está encaminado a alertar sino a informar.

CONDICIONES NORMALES Indica que no existe ninguna clase de alerta para la región o zona mencionada.

°C: grados Celsius; m: metros; mm: milímetros; msnm: metros sobre nivel del mar;

Km/h: kilómetros por hora

GOES: Geostationary Operational Environmental Satellites (Satélite Geoestacionario Operacional Ambiental).

GOES-13 es el designado GOES-Este, localizado en 75° W sobre el ecuador geográfico.

HLC: hora local colombiana

PNN: Parque Nacional Natural; SFF: Santuario de Fauna y Flora