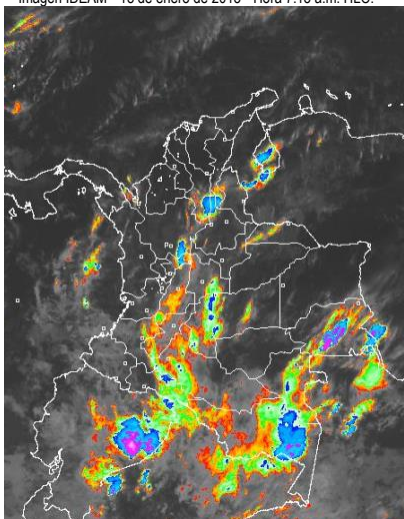


CONDICIONES HIDROMETEOROLÓGICAS ACTUALES

En la mayor parte del Territorio nacional, incluida la cuenca del río Bogotá, han persistido durante las últimas horas las condiciones nubosas con lluvias de variada intensidad, especialmente en las regiones Andina, Pacífica, Amazónica y occidente de la Orinoquia donde se registraron las precipitaciones más copiosas y de mayor duración. El pronóstico del tiempo para las horas de la tarde y noche anticipa pocos cambios, continuarán las nubes densas con precipitaciones en amplios sectores del País, incluido el sur de la Región Caribe y el occidente de los Llanos orientales.

IMÁGEN SATELITAL

Imagen IDEAM * 18 de enero de 2015 * Hora 7:15 a.m. HLC.



PRONÓSTICO CONDICIONES METEOROLÓGICAS ESPECIALES

ÁREA DEL VOLCÁN CERRO MACHIN			
Cielo entre parcial a mayormente nublado con probabilidad de lluvias durante la jornada			
El SERVICIO GEOLOGICO COLOMBIANO lo reporta en nivel AMARILLO (III) : CAMBIOS EN EL COMPORTAMIENTO DE LA ACTIVIDAD VOLCÁNICA. 4.80 -75.62			
ELEVACIÓN (pies)	DIRECCIÓN	VELOCIDAD	
		NUDOS	Km/h
10,000	SURESTE	5	9
18,000	ESTE	5 - 10	9 - 18
24,000	NORESTE	15 - 20	28 - 37
30,000	NORESTE	10 - 25	18 - 28
ÁREA DEL VOLCÁN NEVADO DEL HUILA			
Cielo entre parcial a mayormente nublado con lluvias en la tarde o noche			
El SERVICIO GEOLOGICO COLOMBIANO lo reporta en nivel AMARILLO (III) : CAMBIOS EN EL COMPORTAMIENTO DE LA ACTIVIDAD VOLCÁNICA. 2.92 -76.05			
ELEVACIÓN (pies)	DIRECCIÓN	VELOCIDAD	
		NUDOS	Km/h
10,000	SURESTE	5	9
18,000	ESTE	5 - 10	9 - 18
24,000	NORESTE	10 - 15	18 - 28
30,000	NORESTE	10 - 15	18 - 28
ÁREA DEL VOLCÁN GALERAS			
Probabilidad de precipitaciones en horas de la tarde o noche.			
El SERVICIO GEOLOGICO COLOMBIANO lo reporta en nivel AMARILLO (III) : CAMBIOS EN EL COMPORTAMIENTO DE LA ACTIVIDAD VOLCÁNICA. 1.55 -77.37			
ELEVACIÓN (pies)	DIRECCIÓN	VELOCIDAD	
		NUDOS	Km/h
10,000	SURESTE	5	9
18,000	ESTE	10 - 15	18 - 28
24,000	NORESTE	15 - 20	28 - 37
30,000	NORESTE	10 - 15	18 - 28
ÁREA DEL VOLCÁN NEVADO DEL RUIZ			
Se estiman precipitaciones durante algunas horas de la tarde y en la noche.			
El SERVICIO GEOLOGICO COLOMBIANO lo reporta en nivel AMARILLO (III) : CAMBIOS EN EL COMPORTAMIENTO DE LA ACTIVIDAD VOLCÁNICA. 4.89 -75.32			
ELEVACIÓN (pies)	DIRECCIÓN	VELOCIDAD	
		NUDOS	Km/h
10,000	SURESTE	5	9
18,000	ESTE	5 - 10	9 - 18
24,000	NORESTE	15 - 20	28 - 37
30,000	NORESTE	15 - 20	28 - 37
ÁREA DEL COMPLEJO VOLCÁNICO CHILES-CERRO NEGRO			
Finalizando la tarde y en horas de la noche no se descartan precipitaciones de variada intensidad.			
El SERVICIO GEOLOGICO COLOMBIANO lo reporta en nivel AMARILLO (III) : CAMBIOS EN EL COMPORTAMIENTO DE LA ACTIVIDAD VOLCÁNICA. 0.81 -77.93 // 0.76 -77.95			
ELEVACIÓN (pies)	DIRECCIÓN	VELOCIDAD	
		NUDOS	Km/h
10,000	SURESTE	5	9
18,000	ESTE	10 - 15	18 - 28
24,000	NORESTE	15 - 20	28 - 37
30,000	NORESTE	10 - 15	18 - 28

LO MÁS DESTACADO

ALERTA ROJA. PARA TOMAR ACCIÓN **ALERTA NARANJA. PARA PREPARARSE** **ALERTA AMARILLA. PARA INFORMARSE**

LLUVIAS	Las precipitaciones más significativas se presentaron en amplios sectores del centro y sur del territorio nacional, especialmente en la región de la Orinoquia, sur de la Amazonia. El mayor volumen de precipitación fue registrado en los municipios de Yondó (Antioquia) con 130.0 mm , Mariquita (Tolima) con 115.0 mm y San Juan de Arama (Meta) con 112.0 mm .
ALERTA ROJA	<ul style="list-style-type: none"> Por incendios de la cobertura vegetal en amplios sectores del territorio nacional, principalmente en las regiones Andina, Caribe y Orinoquia. Por niveles bajos en el río Magdalena, a la altura de Barrancabermeja e incremento súbito de niveles en el río Mira.
ALERTA NARANJA	<ul style="list-style-type: none"> Por probabilidad moderada de incendios en la cobertura vegetal en sectores de las regiones Andina, Amazónica, Caribe y Orinoquia. Por probabilidad de deslizamientos de tierra en sectores de la región Andina y Pacífica.
OTROS	<ul style="list-style-type: none"> Hasta mediados o finales de marzo se espera se acentúe la primera temporada seca o de menos lluvias en el País, condición que durante algunos días podrá favorecer descensos significativos de las temperaturas mínimas del aire, que en algunos casos inclusive favorecerán heladas durante las madrugadas, en el altiplano Cundiboyacense. Se recomienda a floricultores, cultivadores y a la comunidad en general estar atentos al seguimiento de las condiciones meteorológicas y a los boletines que de manera extraordinaria emita la Oficina de Pronósticos y Alertas del IDEAM.

ALTOS VALORES DE RADIACIÓN ULTRAVIOLETA ENTRE LOS MESES DE ENERO Y MARZO DEL 2015

Debido a los bajos valores de ozono que se presentan en el país normalmente a finales y principios de año y a la poca nubosidad que se espera se presente en gran parte del territorio nacional durante los primeros meses del 2015, principalmente en horas de la mañana y primeras horas de la tarde, se incrementarán los valores de radiación ultravioleta en superficie y se recomienda: evitar la exposición directa al Sol entre las 9 de la mañana y las 4 de la tarde, usar ropa protectora cuando se está exponiendo al Sol (camisa de manga larga, sombreros de ala ancha, lentes protectores), usar bloqueadores solares para la piel con un factor de protección 30 o mayor y por último, deben tener especial cuidado las personas de piel blanca y los niños.

Lo anterior es porque el ozono absorbe la radiación ultravioleta procedente del Sol y si su cantidad disminuye durante el periodo mencionado anteriormente, aumentará la radiación ultravioleta en superficie, lo cual puede producir eritemas (quemaduras de la piel por exposición al Sol), acelera el envejecimiento de la piel y puede producir cáncer de piel, daños oculares y afectar el sistema inmunológico. Los valores altos de radiación ultravioleta se presentarán en todo el territorio nacional, pero los máximos se darán en las zonas montañosas, en particular al sur de Antioquia, Santanderes, Tolima, Eje Cafetero, Boyacá, Cundinamarca, Huila, Cauca y Nariño.

Consulte todos los días el pronóstico del tiempo y las alertas hidrometeorológicas vigentes del IDEAM, en un formato de calidad. Alrededor de las 7:30 a. m. está a disposición del público en www.ideam.gov.co. Se puede ver también en dispositivos móviles. [AQUÍ](#)

TEMPERATURAS MÁXIMAS

A continuación se relacionan los municipios donde en las últimas 24 horas se registraron temperaturas iguales o superiores a **35.0°C**:

DEPARTAMENTO	MUNICIPIO
ATLANTICO	Manatí (35.6)
BOLIVAR	Zambrano (35.0)
CASANARE	Orocúé (35.6)
CESAR	Valledupar – Guaymaral (37.4), Chiriguáná (35.4), Valledupar – El Callao (35.2)
VICHADA	Puerto Carreño (36.4)

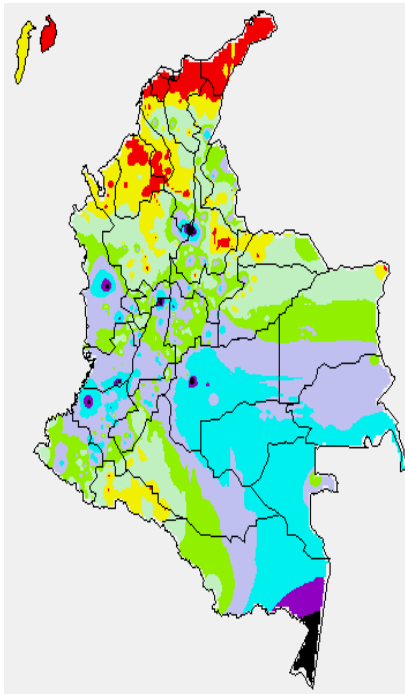
PRECIPITACIONES

A continuación se relacionan los municipios donde en las últimas 24 horas se registraron precipitaciones iguales o superiores a 15 mm:

DEPARTAMENTO	MUNICIPIO
AMAZONAS	Leticia (84.3)
ANTIOQUIA	Yondó (130.0), Belmira (15.5)
CALDAS	Victoria (69.6), Palestina (27.2), Samaná (21.0)
CAUCA	López (65.0), Piendamó (58.0), Piendamó - Tunia (40.1), Puerto Tejada (40.0), Mercaderes (35.6), Puracé (35.2), Popayán (37.0), Bolívar (27.0), Puracé (20.0), Balboa (20.0), Santander de Quilichao (16.9)
CASANARE	Villanueva (28.0)
CHOCO	Quibdó (68.3), San José del Palmar (47.8), Medio San Juan (23.0)
GUAVIARE	San José del Guaviare (24.0)
HUILA	Rivera (30.0), Palermo (29.0), Tello - Hato Bogotá (28.0), Elías (27.0), Pitalito (25.0), La Plata (20.0), Neiva (18.0), Neiva - Sta. Helena (17.6), Tello - Mesa Redonda (15.0), Tello - Hato Milagro (15.0)
META	San Juan de Arama (112), Puerto Lleras (42.0), Villavicencio - Pompeya (41.0), Vistahermosa - Pinalito (38.0), San Martín (35.0), Villavicencio - La Libertad (34.7), Vista Hermosa (29.0), Acacias (28.0), Cubarral (27.0), Fuente de Oro (27.0), Cubarral - San Luis (26.0), EL Dorado (25.0), Guamal (25.0), Mesetas (22.0), Villavicencio - IDEAM (21.6), Villavicencio - Unillanos (21.0), Cabuyaro (20.0), Villavicencio - Apto Vanguardia (17.1), Puerto López (16.0)
NARIÑO	Arboleda (38.0), El Tablón (27.9), Barbacoas (22.8), Colon (22.5), Buesaco (18.6), San Bernardo (18.2), Imués (16.6), La Unión (16.1)
NORTE DE SANTANDER	San Calixto (26.5), Pamplona (19.6)
QUINDIO	Armenia (15.8)
RISARALDA	Belén de Umbria (29.0)
SANTANDER	Barrancabermeja (49.7), El Guacamayo (28.0), Guadalupe (23.5), Cimitarra (22.6), Charalá (20.2), Sabana de Torres (18.0)
TOLIMA	Mariquita (115.0), Río Blanco (34.0), Alpujarra (31.0), Lérica - La Sierra (29.5), Saldaña - Molino (28.0), Lérica (25.0), Roncesvalles (23.1), Prado (22.4), Saldaña (21.0), San Antonio (19.8), Ataco (19.0), Ambalema (17.2), Coyaima (16.0)
VALLE DEL CAUCA	Florida (87.0), Candelaria (73.0), Bugalagrande (20.0), Guacarí (18.0), Bugalagrande - San Marcos - (17.4), Cali (16.5), Sevilla (16.3)
VAUPES	Mitú (40.0)

MAPA DE PRECIPITACIÓN DIARIA

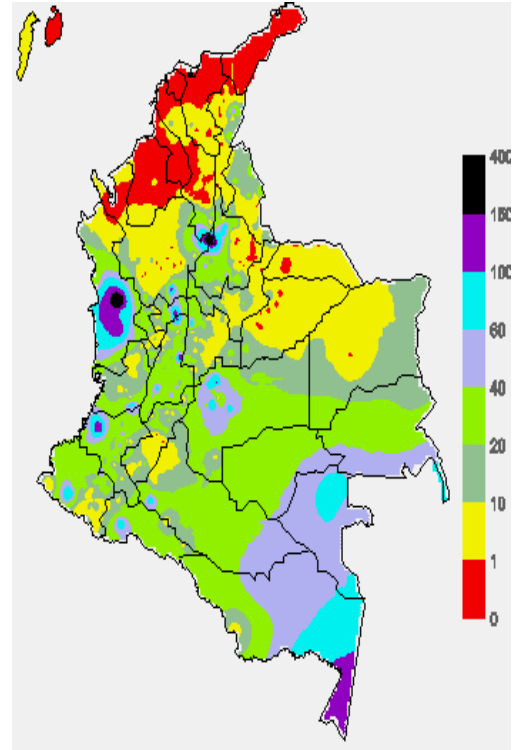
Desde las 7:00 a.m. del sábado 17 de 2015 hasta las 7:00 a.m. del domingo 18 de enero de 2015.



0.0 mm	0.1 a 1.0 mm	1.1 a 5.0 mm	5.1 a 10.0 mm
10.1 a 20.0 mm	20.1 a 40.0 mm	40.1 a 60.0 mm	> de 60.1 mm

MAPA DE PRECIPITACIÓN ACUMULADA DE LOS ÚLTIMOS 3 DÍAS

Desde las 7:00 a.m. del jueves 15 de enero de 2014 hasta las 7:00 a.m. del domingo 18 de enero de 2015.



ESTADO DE LOS EMBALSES

A continuación se relacionan los volúmenes útiles diarios (expresados en porcentaje) de acuerdo con información consultada en la siguiente dirección electrónica de XM. <http://ido.xm.com.co/ido/SitePages/hidrologia.aspx?q=reservas>

ZONA	EMBALSE	VOLUMEN ÚTIL DIARIO (%)		
ANTIOQUIA	MIEL I	70.42		
	MIRAFLORES	86.70		
	PEÑOL	82.46		
	PLAYAS	64.50		
	PORCE II	43.80		
	PORCE III	49.81		
	PUNCHINÁ	44.04		
	RIOGRANDE2	77.11		
	SAN LORENZO	56.11		
CARIBE	TRONERAS	32.56		
	URRÁ I	77.43		
CENTRO	AGREGADO BOGOTÁ	58.38	NEUSA	67.43
			SISGA	73.77
			TOMINÉ	54.63
		BETANIA	84.19	
		MUÑA	100.05	
		PRADO	89.81	
		SOGAMOSO	58.20	
		CHUZA	62.80	
		ESMERALDA	71.76	
		GUAVIO	71.32	
VALLE DEL CAUCA	ALTO ANCHICAYÁ	12.44		
	CALIMA 1	88.81		
	SALVAJINA	61.09		

PRONÓSTICO METEOROLÓGICO (domingo 18 y lunes 19 de enero de 2015)

REGIÓN	PRONÓSTICO
SABANA DE BOGOTÁ	DOMINGO: En la ciudad y la sabana se prevén condiciones nubosas con precipitaciones a diferentes horas, inclusive no se descarta actividad eléctrica por la tarde en algunos sectores del norte del área. Temperatura máxima estimada en 17°C. LUNES: Cielo entre parcialmente cubierto y cubierto con lluvias de variada intensidad después del mediodía y durante algunas horas de la noche en áreas del suroccidente, noroccidente y noroccidente de la ciudad y de la sabana. La temperatura máxima del aire se acercará a 19°C
ANDINA	DOMINGO: En la región se pronostican nubes densas durante la jornada, con precipitaciones a diferentes horas en sectores del oriente antioqueño, Cundinamarca, Santander, Norte de Santander, Caldas, Risaralda, Quindío, Tolima, Huila, Boyacá, Valle del Cauca, Cauca y Nariño, las lluvias de mayor consideración pronosticadas al final de la tarde y durante la noche. LUNES: Se prevé abundante nubosidad con lluvias temprano en la mañana, al final de la tarde y durante algunas horas de la noche en Antioquia, Santanderes, Risaralda, Quindío, Caldas, Cundinamarca, Tolima y Valle del Cauca. En áreas de Boyacá, Huila, Cauca y Nariño se esperan precipitaciones al atardecer o por la noche, luego de un día seco.
CARIBE	DOMINGO: Cielo entre despejado y parcialmente nublado con predominio de condiciones secas, excepto en áreas del Urabá y en el sur de los departamentos de Córdoba, Sucre, Bolívar, Cesar y Magdalena donde se pronostican lluvias durante algunas horas de la tarde y noche. No se descarta actividad eléctrica. LUNES: En la mayor parte de la región se pronostica tiempo seco, salvo en el Urabá y en el sur de Córdoba, Sucre, Bolívar, Cesar y Magdalena donde se esperan precipitaciones después del mediodía y durante algunas horas de la noche. Posibles descargas eléctricas.
ARCHIPIÉLAGO DE SAN ANDRÉS, PROVIDENCIA Y SANTA CATALINA	DOMINGO: En el área se esperan condiciones nubosas con precipitaciones intermitentes de variada intensidad. No se descartan tormentas eléctricas. LUNES: Cielo entre parcialmente cubierto y cubierto con lluvias y actividad eléctrica, esporádicas
PACÍFICA	DOMINGO: En la mañana se esperan condiciones secas con nubes alternadas de sol, excepto en áreas de Cauca y Nariño donde persistirá el tiempo nuboso con precipitaciones ligeras. En la tarde y noche son pronosticadas lluvias en Chocó y Valle del Cauca y continuarán en algunos sectores de los departamentos arriba mencionados. Posibilidad de actividad eléctrica. LUNES: A lo largo de la región se pronostica abundante nubosidad con lluvias de variada intensidad, temprano en la mañana, al final de la tarde y durante algunas horas de la noche. No se descartan tormentas eléctricas
OCEANO PACÍFICO	DOMINGO: En amplios sectores del Pacífico colombiano se advierten precipitaciones con probabilidad en algunos casos de actividad eléctrica. Las lluvias más fuertes previstas durante la tarde y noche. LUNES: Cielo entre parcialmente cubierto y cubierto con lluvias y tormentas eléctricas, particularmente en proximidades al litoral chocoano y vallecaucano
MAR CARIBE	DOMINGO: Cielo entre parcialmente nublado y nublado con predominio de condiciones secas, salvo en el área del archipiélago y en algunos sectores del centro de la zona marítima nacional, localizados en alta mar donde se prevén lluvias a diferentes horas. LUNES: En la mayor parte del Caribe colombiano se pronostica tiempo seco, salvo en el área del archipiélago de San Andrés, Providencia y Santa Catalina y en algunos sectores localizados enfrente del litoral de Córdoba y Urabá donde se advierten precipitaciones intermitentes durante la jornada.
INSULAR PACÍFICO	DOMINGO: En Malpelo se pronostica tiempo seco durante la mañana, luego se prevén lluvias de variada intensidad. En Gorgona prevalecerán las condiciones nubosas con precipitaciones entre ligeras y moderadas, acompañadas en algunos casos de descargas eléctricas. LUNES: En Malpelo y Gorgona esperen abundante nubosidad con lluvias a diferentes horas y probabilidad de tormentas eléctricas
AMAZÓNICA	DOMINGO: En la región son estimadas condiciones nubosas con lluvias de variada intensidad, acompañadas en algunos casos de descargas eléctricas, en Guainía, Putumayo, Caquetá, Vaupés y Amazonas. En sectores de Guaviare se advierten precipitaciones durante la tarde y noche, luego de una mañana seca con intervalos soleados. LUNES: Tiempo nuboso con lluvias entre ligeras y moderadas a diferentes horas en varias zonas de la región, las precipitaciones más intensas previstas hacia el Piedemonte amazónico, a la altura de Caquetá y Putumayo
ORINOQUIA	DOMINGO: Cielo entre parcialmente nublado y nublado con tiempo seco en la mayor parte de la región, excepto en áreas del Meta y occidente de Arauca y Casanare donde se estiman precipitaciones temprano en la mañana, al finalizar la tarde y durante algunas horas de la noche. En zonas del sur de Vichada se pronostican lluvias al atardecer y durante la noche. LUNES: En gran parte de la región se prevén condiciones secas, salvo en áreas del Meta y suroccidente de Vichada donde se pronostican lluvias al finalizar la mañana y durante algunas horas de la tarde y noche

ALERTAS VIGENTES Y PRODUCTOS ADICIONALES

Para mayor información sobre el pronóstico del estado del tiempo, informes técnicos diarios, comunicados especiales, mapas diarios de temperaturas máximas y mínimas e información diaria de precipitación se sugiere consultar los siguientes enlaces:

- [MAPA DIARIO DE TEMPERATURA MÁXIMA.](#)
- [MAPA DIARIO DE TEMPERATURA MÍNIMA.](#)
- [INFORMACIÓN DIARIA DE PRECIPITACIÓN Y TEMPERATURA DE LOS PRINCIPALES AEROPUERTOS DEL PAÍS.](#)
- [MOSAICO MAPAS DE PRECIPITACIÓN DIARIA EN MILÍMETROS.](#)

REGIÓN CARIBE

ALERTA ROJA: INCENDIOS DE LA COBERTURA VEGETAL

Amenaza alta de ocurrencia de incendios de la cobertura vegetal en zonas de bosques, cultivos y pastos, localizados en los siguientes municipios y sectores aledaños:

DEPARTAMENTO	MUNICIPIOS
ATLANTICO	Baranoa, Barranquilla, Campo De La Cruz, Candelaria, Galapa, Juan De Acosta, Luruaco, Malambo, Manatí, Palmar De Varela, Piojó, Polonuevo, Ponedera, Puerto Colombia, Repelón, Sabanagrande, Sabanalarga, Santa Lucía, Santo Tomás, Soledad, Swan, Tubará y Usiacurí
BOLIVAR	Achí, Arjona, Calamar, Cartagena De Indias, Cicuco, Clemencia, El Carmen De Bolívar, Hatillo De Loba, Magangué, Mahates, Margarita, María La Baja, Mompós, Montecristo, Morales, Pinillos, San Fernando, San Jacinto, San Jacinto Del Cauca, San Juan Nepomuceno, Santa Catalina, Santa Rosa, Santa Rosa Del Sur, Simití, Talaiqua Nuevo, Turbaco, Turbana y Zambrano
CESAR	Agustín Codazzi, Astrea, Bosconia, Chimichagua, Chiriguáná, Curumani, El Copey, El Paso, Gamarra, La Gloria, La Paz, Manauare Balcón Del Cesar, Pueblo Bello, San Diego y Valledupar
CORDOBA	Ayapel, Buenavista, Canalete, Cereté, Chima, Chinú, Ciénaga De Oro, Cotorra, La Apartada, Loricá, Los Córdoba, Momil, Montelíbano, Montería, Moñitos, Planeta Rica, Pueblo Nuevo, Puerto Escondido, Puerto Libertador, Purísima, Sahagún, San Andrés De Sotavento, San Antero, San Bernardo Del Viento, San Carlos, San Pelayo, Tierralta y Valencia
LA GUAJIRA	Albania, Barrancas, Dibulla, Distracción, El Molino, Fonseca, Hato Nuevo, La Jagua Del Pilar, Maicao, Manaure, Riohacha, San Juan Del Cesar, Uribá, Urumita y Villanueva
MAGDALENA	Algarrobo, Aracataca, Ariguani (El Difícil), Cerro De San Antonio, Chivolo, Ciénaga, El Banco, El Piñón, El Retén, Fundación, Guamal, Nueva Granada, Pijiño Del Carmen, Pivijay, Pueblo Viejo, Remolino, Sabanas De San Angel, Salamina, San Sebastián De Buenavista, San Zenón, Santa Ana, Santa Marta, Sitionuevo y Zona Bananera
SUCRE	Buenavista, Caimito, Chalan, Colosó, Corozal, Coveñas, El Roble, Galeras, Guaranda, La Unión, Los Palmitos, Majagual, Morroa, Ovejas, Palmito, Sampués, San Benito Abad, San Juan De Betulia (Betulia), San Marcos, San Onofre, San Pedro, Sincé, Sincelejo, Sucre, Tolu y Toluviéjo

Especial atención ameritan Parque Nacional Natural Sierra Nevada de Santa Marta, Parque Nacional Natural Macuira.

ALERTA NARANJA: INCENDIOS DE LA COBERTURA VEGETAL.

Amenaza baja a moderada de ocurrencia de incendios de la cobertura vegetal en zonas de bosques, cultivos y pastos, localizados en los siguientes municipios y sectores aledaños:

DEPARTAMENTO	MUNICIPIOS
BOLIVAR	Arenal, Arroyohondo, Córdoba, El Guamo, Regidor, San Cristóbal, San Estanislao y Villanueva
CESAR	Aguachica, Becerrill, La Jagua De Ibirico, Pailitas, Pelaya, Rio De Oro y Tamalameque
MAGDALENA	Concordia, Pedraza, Plato, Santa Bárbara De Pinto, Tenerife y Zapayán

REGIÓN ANDINA

ALERTA ROJA: INCENDIOS DE LA COBERTURA VEGETAL

Amenaza alta de ocurrencia de incendios de la cobertura vegetal en zonas de bosques, cultivos y pastos, localizados en los siguientes municipios y sectores aledaños:

DEPARTAMENTO	MUNICIPIOS
ANTIOQUIA	Apartadó, Arboletes, Bello, Cáceres, Carepa, Caucasia, Chigorodó, Dabeiba, Frontino, Ituango, Medellín, Nechí, Necoclí, Retiro, San Pedro De Urabá, Turbo Y Urrao
BOYACÁ	Boavita, Chiscas, Chita, Covarachia, El Cocuy, El Espino, Guacamayas, Guicán, La Uvita, Labranzagrande, Paipa, Panqueba, San Mateo, Siachoque, Soatá, Susacón, Tipacoque
CALDAS	Salamina.
CUNDINAMARCA	Anolaima, Bogotá, D.C., Cachipay, Cucunubá, Lenguazaque y Suesca

HUILA	Agrado, Algeciras, Altamira, Colombia, Garzón, Gigante, Oporapa, Pital, Tarqui, Tesalia y Yaguará
NARIÑO	Consacá
NORTE DE SANTANDER	Arboledas, Bochalema, Cáchira, Chitagá, Cúcuta, Cucutilla, Durania, La Playa, Los Patios, Mutiscua, Ocaña, Salazar, San Cayetano, Villa Caro
SANTANDER	Aratoaca, Betulia, Capitanejo, Carcasí, Cerrito, Concepción, Curití, Floridablanca, Girón, Lebrija, Los Santos, Macaravita, Mogotes, Molagavita, Onzaga, Piedecuesta, Sabana De Torres, San Gil, San Joaquín, San José De Miranda, San Miguel, Valle De San José y Zapatoaca
TOLIMA	Dolores.

ALERTA ROJA: NIVELES BAJOS EN EL RIO MAGDALENA

Se mantiene la Alerta Roja en el río Magdalena a la altura de la estación Barrancabermeja por cuanto permanecen bajos los niveles del río. El valor actual del nivel se encuentra alrededor de 1.0 metro, valor que es inferior a los promedios mínimos históricos del mes de enero y que ocasiona restricciones a la navegación fluvial de carga y limitaciones a la operación normal de los acueductos que se abastecen directamente del río Magdalena.

En los sectores: Puerto Berrío hasta Puerto Wilches y Gamarra hasta El Banco, los niveles del río Magdalena presentan ligeras fluctuaciones, con valores en el rango de niveles bajos que podrían ocasionar afectaciones en bocatomas de acueductos, así como restricciones a la navegación, especialmente en los siguientes sitios:

Bolívar: Kilómetro 518 (San Pablo-Canaletal) y Kilómetro 298 (Pinillos).
Cesar: Kilómetro 402 en el corregimiento de Campoalegre (municipio de Tamalameque).
Santander: Kilómetros 620 a 627, en el punto Bocas de Sogamoso y aguas arriba del puente Yondó, así como en Puerto Ahuyama (aguas abajo de Barrancabermeja) y en el Kilómetro 543 (aguas abajo de Bocas Rosario hasta Sitio Nuevo - Vijual, Kilómetro 541 aproximadamente).

Por las restricciones en la navegación se recomienda a los usuarios estar atentos a los comunicados que en tal sentido emitan las capitánías de puerto.

ALERTA NARANJA: INCENDIOS DE LA COBERTURA VEGETAL.

Amenaza baja a moderada de ocurrencia de incendios de la cobertura vegetal en zonas de bosques, cultivos y pastos, localizados en los siguientes municipios y sectores aledaños:

DEPARTAMENTO	MUNICIPIOS
ANTIOQUIA	Amalfi, Anorí, Betulia, Envigado, Gómez Plata, Santa Rosa De Osos, Tarazá y Uramita
BOYACÁ	Aquitania, Ciénega, Cúitiva, Gámeza, Iza, Jericó, La Capilla, Mongua, Pachavita, Paya, Pesca, Písva, Ramiriquí, Ráquira, Sáchica, Samacá, San Miguel De Sema, San Pablo De Borbur, Santa Sofía, Socotá, Sogamoso, Tasco, Tinjacá, Toca, Tota, Turmequé, Tuta, Úmbita, Ventaquemada, Villa De Leiva y Viracachá
CAUCA	Bolívar, Inzá, Páez (Belalcázar), Silvia y Totoró
CUNDINAMARCA	Bojacá, Cáuqueza, Chipaque, Choachí, Chocontá, Cota, El Rosal, Facatativá, Fómeneque, Funza, Fúquene, Gachancipá, Guachetá, Guasca, Guatavita, La Calera, Machetá, Madrid, Mosquera, Nemocón, Páime, San Bernardo, Sesquíle, Soacha, Subachoque, Sutatausa, Tausa, Tenjo, Ubaque, Ubaté, Uñe, Villapinzón y Zipacón
HUILA	Aipe, Baraya, Campoalegre, Elías, Guadalupe, Hobo, Íquira, La Argentina, La Plata, Nátaga, Neiva, Paicol, Palermo, Rivera, Suaza, Tello, Teruel, Timaná y Villavieja
NARIÑO	Buesaco, Chachagüí, Linares, Los Andes (Sotomayor), Mallama (Piedrancha), Santa Cruz (Guachavés) y Túquerres
NORTE DE SANTANDER	Ábrego, Cácuta, Chinácota, Convención, El Carmen, Gramalote, Herrán, Pamplona, Pamplonita, Ragonvalia y Villa Del Rosario
QUINDIO	Quimbaya
SANTANDER	Enciso y San Andrés
TOLIMA	Alpujarra, Murillo, Planadas, Purificación y Saldaña
VALLE DEL CAUCA	Bolívar, San Pedro, Trujillo, Tuluá y Zarzal.

Especial atención ameritan, Parque Nacional Natural Catatumbo – Bari, Parque Nacional Natural Chingaza, Parque Nacional Natural El Cocuy, Parque Nacional Natural La Hermosas, Parque Nacional Natural Los Nevados, Parque Nacional Natural Paramillo, Parque Nacional Natural Sumapaz, Santuario de Flora y Fauna Guanentá Río Fonce y Santuario de Flora y Fauna Iguaque.

ALERTA NARANJA: DESLIZAMIENTOS DE TIERRA.

Amenaza moderada de probabilidad de ocurrencia de deslizamientos de tierra en áreas inestables y de ladera de los municipios de:

DEPARTAMENTO	MUNICIPIOS
CALDAS	Samaná.

REGIÓN PACÍFICA

ALERTA ROJA: INCENDIOS DE LA COBERTURA VEGETAL

Amenaza alta de ocurrencia de incendios de la cobertura vegetal en zonas de bosques, cultivos y pastos, localizados en los siguientes municipios y sectores aledaños:

DEPARTAMENTO	MUNICIPIOS
CHOCO	Acandí y Unguía

ALERTA NARANJA: DESLIZAMIENTOS DE TIERRA.

Amenaza moderada de probabilidad de ocurrencia de deslizamientos de tierra en áreas inestables y de ladera de los municipios de:

DEPARTAMENTO	MUNICIPIOS
CAUCA	El Tambo, Guapi, López, Piamonte y Timbíquí.
CHOCÓ	Atrato (Yuto), Condoto, Istmina, Nóvita y Quibdó.
NARIÑO	Tumaco.

ALERTA ROJA: INCREMENTOS SUBITOS DE NIVEL EN EL RIO MIRA

Se mantiene este nivel de alerta debido a que se una creciente súbita importante en el nivel del río Mira a la altura de la estación San Juan (municipio de San Andrés de Tumaco), con valores en el rango de altos, como producto de las lluvias de carácter moderado a fuerte que se han presentado en los últimos días en la región. El IDEAM recomienda a la ciudadanía y a las autoridades de Gestión del Riesgo local y regional, estar atentos ante posibles afectaciones en algunos sectores bajos del cauce principal del río Mira, hacia los asentamientos del corregimiento de Llorente.

ALERTA AMARILLA: SE PREVÉN CRECIENTES SÚBITAS EN LOS RÍOS: PATÍA, TELEMBÍ Y MICAY

Se mantiene esta alerta debido a que se prevén crecientes súbitas en los ríos Patía monitoreado en las estaciones Puente Pusmeo y Los Nortes (municipio de Cumbitara) y Telembí monitoreado a la altura de la estación Salí (municipio de Barbacoas), en el departamento de Nariño y en el río Micay monitoreado a la altura de las estaciones Pinche, Hondo, Angostura y Guayabal, en el departamento del Cauca, como producto de las lluvias de carácter moderado a fuerte que se han registrado en la región, las cuales se espera que se mantengan para los próximos días. El IDEAM recomienda tanto a pobladores como autoridades locales, para que mantengan atento seguimiento al comportamiento de los niveles de estos ríos y tomar las medidas necesarias ante posibles incrementos súbitos.

ALERTA AMARILLA: CRECIENTES SÚBITAS EN EL NIVEL DEL RÍO ATRATO

Se mantiene esta alerta, debido a las fuertes lluvias que se han presentado desde el día viernes sobre sectores de la parte alta y media de la cuenca del río Atrato, por lo que se prevén crecientes súbitas en el nivel del río el cual es monitoreado a la altura del municipio de Quibdó (Chocó). Igualmente, se pronostica que las lluvias persistan durante los próximos días en la región, por lo que se recomienda a los pobladores ribereños de sectores bajos del municipio de Quibdó y hacia aguas abajo, estar atentos al comportamiento del río.

REGIÓN ORINOQUIA

ALERTA ROJA: INCENDIOS DE LA COBERTURA VEGETAL

Amenaza alta de ocurrencia de incendios de la cobertura vegetal en zonas de bosques, cultivos y pastos, localizados en los siguientes municipios y sectores aledaños:

DEPARTAMENTO	MUNICIPIOS
ARAUCA	Arauca, Arauquita y Tame
CASANARE	Aguazul, Hato Corozal, La Salina, Maní, Nunchía, Orocué, Paz De Ariporo, Pore, San Luis De Palenque, Trinidad y Yopal
META	Barranca de Upiá
VICHADA	Cumaribo

Especial atención ameritan los Parque Nacionales Naturales Tuparro, Serranía de La Macarena, Tinigua y Chiribiquete.

ALERTA NARANJA: INCENDIOS DE LA COBERTURA VEGETAL.

Amenaza moderada de ocurrencia de incendios de la cobertura vegetal en zonas de bosques, cultivos y pastos, localizados en los siguientes municipios y sectores aledaños:

DEPARTAMENTO	MUNICIPIOS
ARAUCA	Cravo Norte y Fortul
CASANARE	Recetor, Sácama, Támara y Villanueva
META	Cabuyaro, La Macarena, Mapiripán, Puerto Gaitán y Uribe.
VICHADA	La Primavera y Santa Rosalía

REGIÓN AMAZÓNICA

ALERTA ROJA: INCENDIOS DE LA COBERTURA VEGETAL

Amenaza alta de ocurrencia de incendios de la cobertura vegetal en zonas de bosques, cultivos y pastos, localizados en los siguientes municipios y sectores aledaños:

DEPARTAMENTO	MUNICIPIOS
CAQUETA	El Doncello, El Paujil, Florencia y Puerto Rico

ALERTA NARANJA: INCENDIOS DE LA COBERTURA VEGETAL

Amenaza moderada de ocurrencia de incendios de la cobertura vegetal en zonas de bosques, cultivos y pastos, localizados en los siguientes municipios y sectores aledaños:

DEPARTAMENTO	MUNICIPIOS
CAQUETA	San Vicente del Caguán

Especial atención ameritan los Parque Nacionales Naturales Cordillera de Los Picachos y Chiribiquete.

ALERTA NARANJA: DESLIZAMIENTOS DE TIERRA.

Amenaza moderada de probabilidad de ocurrencia de deslizamientos de tierra en áreas inestables y de ladera de los municipios de:

DEPARTAMENTO	MUNICIPIOS
PUTUMAYO	Mocóa y Villagarzón.

MAR CARIBE

ALERTA AMARILLA: PLEAMAR

Durante los próximos días hasta el próximo 22 de enero del presente año se espera una de las mareas astronómicas más significativas del mes en el litoral Caribe colombiano, incluido el archipiélago de San Andrés y Providencia, por lo cual se recomienda a habitantes costeros estar pendiente de la evolución del fenómeno.

OCÉANO PACÍFICO

ALERTA AMARILLA: PLEAMAR

Durante los próximos días hasta el próximo 23 de enero del presente año se espera una de las mareas astronómicas más significativas del mes en el litoral Pacífico colombiano, por lo cual se recomienda a habitantes costeros estar pendiente de la evolución del fenómeno.

Omar FRANCO TORRES, Director General
Christian EUSCÁTEGUI COLLAZOS, Jefe Oficina del Servicio de Pronósticos y Alertas

Profesionales de turno:
Daniel USECHE, Freddy GARRIDO, Carlos ORTEGON, Araminta VEGA y Jeimmy MELO.
Internet: <http://www.ideam.gov.co>
Correos electrónicos: servicio@ideam.gov.co, alertas@ideam.gov.co
Calle 25 d # 96b - 70, piso 3. Bogotá, D.C.
Teléfono: 3527160 ext. 1334-1336.

Signos en: **Twitter:** @IDEAMColombia; **Facebook:** www.facebook.com/ideam.instituto
YouTube: Canal de Instituto IDEAM / <http://www.youtube.com/user/InstitutoIDEAM>

ALERTA ROJA. PARA TOMAR ACCIÓN Advierte a los sistemas de prevención y atención de desastres sobre la amenaza que puede ocasionar un fenómeno con efectos adversos sobre la población, el cual requiere la atención inmediata por parte de la población y de los cuerpos de atención y socorro. Se emite una alerta sólo cuando la identificación de un evento extraordinario indique la probabilidad de amenaza inminente y cuando la gravedad del fenómeno implique la movilización de personas y equipos, interrumpiendo el normal desarrollo de sus actividades cotidianas.

ALERTA NARANJA. PARA PREPARARSE Indica la presencia de un fenómeno. No implica amenaza inmediata y como tanto es catalogado como un mensaje para informarse y prepararse. El aviso implica vigilancia continua ya que las condiciones son propicias para el desarrollo de un fenómeno, sin que se requiera permanecer alerta.

ALERTA AMARILLA. PARA INFORMARSE Es un mensaje oficial por el cual se difunde información. Por lo regular se refiere a eventos observados, reportados o registrados y puede contener algunos elementos de pronóstico a manera de orientación. Por sus características pretéritas y futuras difiere del aviso y de la alerta, y por lo general no está encaminado a alertar sino a informar.

CONDICIONES NORMALES Indica que no existe ninguna clase de alerta para la región o zona mencionada.

°C: grados Celsius; m: metros; mm: milímetros; msnm: metros sobre nivel del mar;

Km/h: kilómetros por hora

GOES: Geostationary Operational Environmental Satellites (Satélite Geoestacionario Operacional Ambiental).

GOES-13 es el designado GOES-Este, localizado en 75° W sobre el ecuador geográfico.

HLC: hora local colombiana

PNN: Parque Nacional Natural; SFF: Santuario de Fauna y Flora