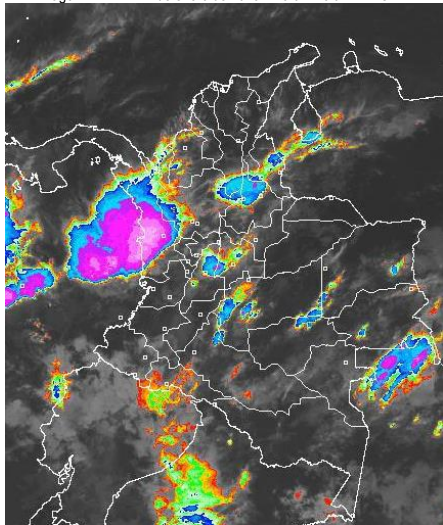


CONDICIONES HIDROMETEOROLÓGICAS ACTUALES

A lo largo de las últimas horas, luego de una madrugada con abundante nubosidad, ha venido disminuyendo esta condición con descargas de lluvia en zonas de la región Pacífica especialmente en el departamento de Chocó, en los Santanderes, sur de Bolívar, Cundinamarca, norte de Tolima, piedemonte llanero y zonas de Meta, Guaviare, Guainía y sectores del piedemonte de Caquetá; lluvias de menor intensidad en zonas de Córdoba, Urabá y sur de la zona montañosa de la región Andina. Para las próximas horas se esperan lluvias en zonas del centro y norte de la región Andina, así como en zonas del oriente de la Amazonía y que se mantengan las lluvias en la región Pacífica.

IMÁGEN SATELITAL

Imagen IDEAM * 17 de enero de 2015 * Hora 7:45 a.m. HLC.



PRONÓSTICO CONDICIONES METEOROLÓGICAS ESPECIALES

ÁREA DEL VOLCÁN CERRO MACHÍN			
Cielo entre parcial a mayormente nublado con probabilidad de lluvias durante la jornada			
El SERVICIO GEOLOGICO COLOMBIANO lo reporta en nivel AMARILLO (III): CAMBIOS EN EL COMPORTAMIENTO DE LA ACTIVIDAD VOLCÁNICA . 4.80 -75.62			
ELEVACIÓN (pies)	DIRECCIÓN	VELOCIDAD	
		NUDOS	Km/h
10,000	SURESTE	5	9
18,000	ESTE	10 - 15	18 - 28
24,000	NORESTE	15 - 20	28 - 37
30,000	NORESTE	5	9
ÁREA DEL VOLCÁN NEVADO DEL HUILA			
Cielo entre parcial a mayormente nublado con lluvias en la tarde o noche			
El SERVICIO GEOLOGICO COLOMBIANO lo reporta en nivel AMARILLO (III): CAMBIOS EN EL COMPORTAMIENTO DE LA ACTIVIDAD VOLCÁNICA . 2.92 -76.05			
ELEVACIÓN (pies)	DIRECCIÓN	VELOCIDAD	
		NUDOS	Km/h
10,000	SURESTE	5	9
18,000	ESTE	10 - 15	18 - 28
24,000	NORESTE	10 - 15	18 - 28
30,000	NORESTE	5 - 10	9 - 18
ÁREA DEL VOLCÁN GALERAS			
Probabilidad de precipitaciones en horas de la tarde o noche.			
El SERVICIO GEOLOGICO COLOMBIANO lo reporta en nivel AMARILLO (III): CAMBIOS EN EL COMPORTAMIENTO DE LA ACTIVIDAD VOLCÁNICA . 1.55 -77.37			
ELEVACIÓN (pies)	DIRECCIÓN	VELOCIDAD	
		NUDOS	Km/h
10,000	ESTE	5 - 10	9 - 18
18,000	ESTE	10 - 15	18 - 28
24,000	NORESTE	5 - 10	9 - 18
30,000	NORESTE	5 - 10	9 - 18
ÁREA DEL VOLCÁN NEVADO DEL RUIZ			
Se estiman precipitaciones durante algunas horas de la tarde y en la noche.			
El SERVICIO GEOLOGICO COLOMBIANO lo reporta en nivel AMARILLO (III): CAMBIOS EN EL COMPORTAMIENTO DE LA ACTIVIDAD VOLCÁNICA . 4.89 -75.32			
ELEVACIÓN (pies)	DIRECCIÓN	VELOCIDAD	
		NUDOS	Km/h
10,000	SUR	5	9
18,000	SURESTE	10 - 15	18 - 28
24,000	ESTE	10 - 15	18 - 28
30,000	NORESTE	10 - 15	18 - 28
ÁREA DEL COMPLEJO VOLCÁNICO CHILES-CERRO NEGRO			
Finalizando la tarde y en horas de la noche no se descartan precipitaciones de variada intensidad.			
El SERVICIO GEOLOGICO COLOMBIANO lo reporta en nivel AMARILLO (III): CAMBIOS EN EL COMPORTAMIENTO DE LA ACTIVIDAD VOLCÁNICA . 0.81 -77.93 // 0.76 -77.95			
ELEVACIÓN (pies)	DIRECCIÓN	VELOCIDAD	
		NUDOS	Km/h
10,000	NORESTE	5	9
18,000	SURESTE	10 - 15	18 - 28
24,000	NORESTE	10 - 15	18 - 28
30,000	NORESTE	10 - 15	18 - 28

LO MÁS DESTACADO

ALERTA ROJA. PARA TOMAR ACCIÓN **ALERTA NARANJA. PARA PREPARARSE** **ALERTA AMARILLA. PARA INFORMARSE**

LLUVIAS	El día de ayer ha sido el día más lluvioso de este año con volúmenes importantes de lluvia sobre amplios sectores del territorio nacional. El mayor volumen fue registrado en el municipio de Yondó (Antioquia) con 210.0 mm.
ALERTA ROJA	<ul style="list-style-type: none"> Por incendios de la cobertura vegetal en sectores de las regiones Andina, Caribe y Orinoquia. Por niveles bajos en el río Magdalena, a la altura de Barrancabermeja.
ALERTA NARANJA	<ul style="list-style-type: none"> Por probabilidad moderada de incendios en la cobertura vegetal en sectores de las regiones Andina, Amazónica, Caribe y Orinoquia. Por probabilidad de deslizamientos de tierra en sectores de la región Andina y Pacífica.
OTROS	<ul style="list-style-type: none"> Hasta mediados o finales de marzo se espera se acentúe la primera temporada seca o de menos lluvias en el País, condición que durante algunos días podrá favorecer descensos significativos de las temperaturas mínimas del aire, que en algunos casos inclusive favorecerán heladas durante las madrugadas, en el altiplano Cundiboyacense. Se recomienda a floricultores, cultivadores y a la comunidad en general estar atentos al seguimiento de las condiciones meteorológicas y a los boletines que de manera extraordinaria emita la Oficina de Pronósticos y Alertas del IDEAM.

ALTOS VALORES DE RADIACIÓN ULTRAVIOLETA ENTRE LOS MESES DE ENERO Y MARZO DEL 2015

Debido a los bajos valores de ozono que se presentan en el país normalmente a finales y principios de año y a la poca nubosidad que se espera se presente en gran parte del territorio nacional durante los primeros meses del 2015, principalmente en horas de la mañana y primeras horas de la tarde, se incrementarán los valores de radiación ultravioleta en superficie y se recomienda: evitar la exposición directa al Sol entre las 9 de la mañana y las 4 de la tarde, usar ropa protectora cuando se está exponiendo al Sol (camisa de manga larga, sombreros de ala ancha, lentes protectores), usar bloqueadores solares para la piel con un factor de protección 30 o mayor y por último, deben tener especial cuidado las personas de piel blanca y los niños.

Lo anterior es porque el ozono absorbe la radiación ultravioleta procedente del Sol y si su cantidad disminuye durante el periodo mencionado anteriormente, aumentará la radiación ultravioleta en superficie, lo cual puede producir eritemas (quemaduras de la piel por exposición al Sol), acelera el envejecimiento de la piel y puede producir cáncer de piel, daños oculares y afectar el sistema inmunológico. Los valores altos de radiación ultravioleta se presentarán en todo el territorio nacional, pero los máximos se darán en las zonas montañosas, en particular al sur de Antioquia, Santanderes, Tolima, Eje Cafetero, Boyacá, Cundinamarca, Huila, Cauca y Nariño.

Consulte todos los días el pronóstico del tiempo y las alertas hidrometeorológicas vigentes del IDEAM, en un formato de calidad. Alrededor de las 7:30 a. m. está a disposición del público en www.ideam.gov.co. Se puede ver también en dispositivos móviles. [AQUÍ](#)

TEMPERATURAS MÁXIMAS

A continuación se relacionan los municipios donde en las últimas 24 horas se registraron temperaturas iguales o superiores a **35.0°C**:

DEPARTAMENTO	MUNICIPIO
ATLANTICO	Manatí (36.2)
BOLIVAR	María La Baja (35.6), Zambrano (35.2), El Carmen De Bolívar (35.0)
CASANARE	Aguazul (35.2)
CAUCA	Mercaderes (35.0)
CESAR	Valledupar (38.0), La Gloria (35.6), Agustín Codazzi (35.2), Chiriguáná (35.0)
CORDOBA	Planeta Rica (35.9)
CUNDINAMARCA	Jerusalén (36.0)
HUILA	Villavieja (37.6)
NORTE SANTANDER	Cúcuta (35.0)
SUCRE	Corozal (35.1)
TOLIMA	Natagaima (36.4), Prado (35.0)
VICHADA	Puerto Carreño (36.1)

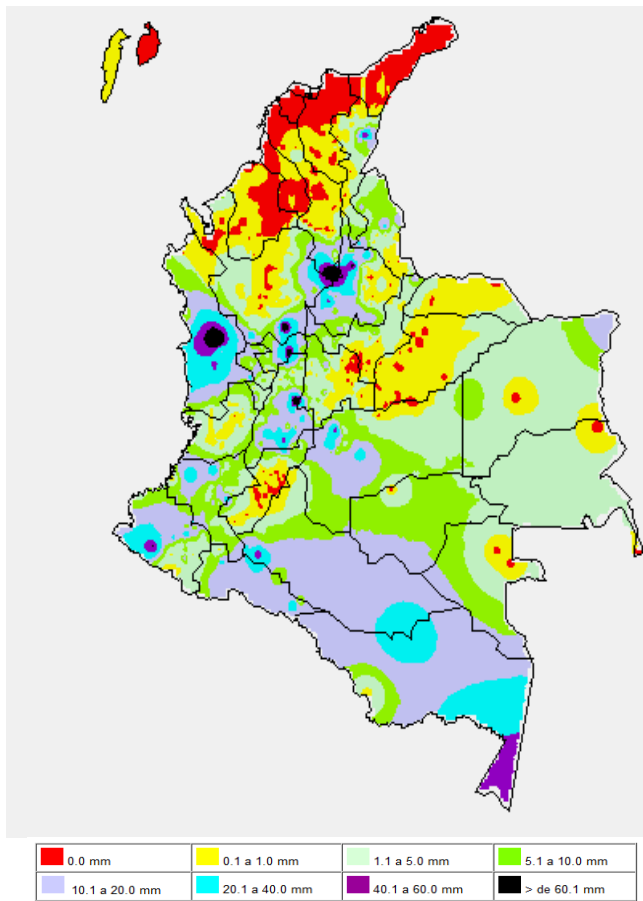
PRECIPITACIONES

A continuación se relacionan los municipios donde en las últimas 24 horas se registraron precipitaciones iguales o superiores a 15 mm:

DEPARTAMENTO	MUNICIPIO
AMAZONAS	Leticia (53,1)
ANTIOQUIA	Yondó (210.0), San Francisco (102.0), Pueblorrico (42.0)
CALDAS	Samana (112.0), Marquetalia (51.0)
CAQUETA	Valparaiso (53.0)
CAUCA	Suarez (34.0), López (32.0), Puracé (30,5)
CESAR	Agustín Codazzi (62,5)
CHOCO	Quibdó (127.0), Medio San Juan (48.0), Istmina (45.0)
CUNDINAMARCA	Nariño (157.4)
HUILA	Villavieja (34,5)
META	Cubarral (53.0), San Juan De Arama (43.0)
NARIÑO	Barbacoas (61,8), Taminango (37.0)
NORTE DE SANTANDER	Sardinata (76.0)
RISARALDA	La Virginia (30.0)
SANTANDER	Barrancabermeja (54,8), Puerto Araujo (49,6), El Playón (35,5),
TOLIMA	Natagaima (50.0), Prado (42.0), Chaparral (36,3)

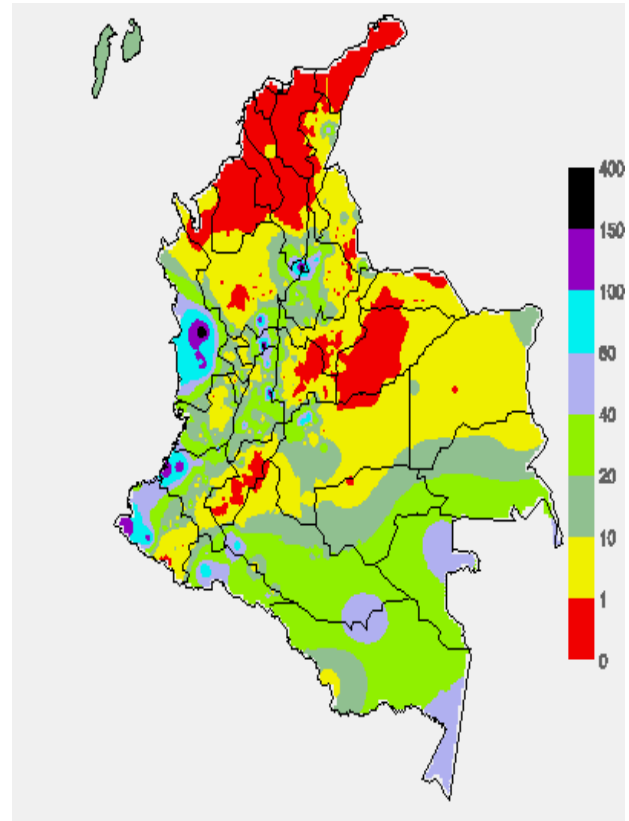
MAPA DE PRECIPITACIÓN DIARIA

Desde las 7:00 a.m. del viernes 16 de enero de 2015 hasta las 7:00 a.m. del sábado 17 de enero de 2015.



MAPA DE PRECIPITACIÓN ACUMULADA DE LOS ÚLTIMOS 3 DÍAS

Desde las 7:00 a.m. del miércoles 14 de enero de 2014 hasta las 7:00 a.m. del sábado 17 de enero de 2015.



ESTADO DE LOS EMBALSES

A continuación se relacionan los volúmenes útiles diarios (expresados en porcentaje) de acuerdo con información consultada en la siguiente dirección electrónica de XM. <http://ido.xm.com.co/ido/SitePages/hidrologia.aspx?q=reservas>

ZONA	EMBALSE	VOLUMEN ÚTIL DIARIO (%)
ANTIOQUIA	MIEL I	70.23
	MIRAFLORES	87.20
	PEÑOL	82.68
	PLAYAS	68.18
	PORCE II	42.97
	PORCE III	57.08
	PUNCHINÁ	19.71
	RIOGRANDE2	77.58
	SAN LORENZO	57.70
CARIBE	TRONERAS	34.95
	URRÁ I	77.67
CENTRO	AGREGADO BOGOTÁ	58.47
	NEUSA	67.43
	SISGA	73.95
	TOMINÉ	54.71
	BETANIA	84.19
	MUÑA	99.91
	PRADO	90.25
	SOGAMOSO	59.22
	CHUZA	63.12
	ESMERALDA	71.69
VALLE DEL CAUCA	GUAVIO	72.48
	ALTO ANCHICAYÁ	9.37
	CALIMA 1	89.58
	SALVAJINA	61.24

PRONÓSTICO METEOROLÓGICO (sábado 17 y domingo 18 de enero de 2015)

REGIÓN	PRONÓSTICO
SABANA DE BOGOTÁ	SÁBADO: En las primeras horas de la mañana se presentará cielo mayormente nublado con predominio de tiempo seco. En horas de la tarde se estiman precipitaciones entre ligeras a moderadas en amplias zonas de la ciudad y de la sabana. Se estima una temperatura máxima de 19°C. DOMINGO: Cielo parcialmente cubierto con precipitaciones en diferentes sectores de la ciudad y de la sabana, especialmente después del mediodía.
ANDINA	SÁBADO: La jornada presentará condiciones seminubladas con lluvias en la mañana sobre Antioquia, norte de Tolima y Santander; lloviznas en Valle del Cauca, Eje Cafetero y norte de Tolima. En el transcurso de la tarde se fortalecerá la nubosidad con lluvias entre moderadas y fuertes, con alta probabilidad de actividad eléctrica, en sectores de Cundinamarca, Boyacá, Valle del Cauca, Cauca, Nariño y Huila; precipitaciones entre ligeras a moderadas en Antioquia, Eje Cafetero, Santander y Tolima. DOMINGO: Se prevé cielo parcialmente nublado con lluvias en zonas de Antioquia, Eje Cafetero y en el Macizo colombiano. Precipitaciones menos intensas en áreas de Cundinamarca, Boyacá, Santander y en el norte de Tolima. No se descarta la posibilidad de actividad eléctrica.
CARIBE	SÁBADO: En la mañana y primeras horas de la tarde se espera cielo semicubierto con tiempo seco, excepto por lluvias entre ligeras a moderadas en el golfo de Urabá, costas de Córdoba y sur de Bolívar. Por la tarde y noche se estima incremento de la nubosidad con lluvias en sectores de Cesar, Urabá, al sur de Bolívar y de Córdoba. DOMINGO: En gran parte del centro y norte de la región prevalecerán las condiciones de tiempo seco, mientras que; en sectores del sur de Córdoba, Bolívar, Cesar y Sucre; se estiman lluvias ligeras y/o lloviznas.
ARCHIPIÉLAGO DE SAN ANDRÉS, PROVIDENCIA Y SANTA CATALINA	SÁBADO: A lo largo de la jornada se esperan cielo parcialmente nublado con probables lloviznas esporádicas. DOMINGO: Cielo parcialmente cubierto con predominio de tiempo seco.
PACÍFICA	SÁBADO: La jornada se caracterizará por presentar cielo nublado concentrando las lluvias más fuertes y persistentes en las primeras horas del día, al finalizar la tarde y durante la noche en Chocó, litorales de Cauca y Nariño; precipitaciones de variada intensidad y de forma intermitente para el resto del día. En momentos de lluvia intensa se esperan descargas eléctricas. DOMINGO: Se mantendrán las condiciones cubiertas en gran parte de la región con lluvias moderadas en varias zonas de Chocó, Cauca, Valle del Cauca y en la costa de Nariño. Posibilidad alta de tormentas eléctricas.
OCEANO PACÍFICO	SÁBADO: Cielo mayormente nublado a lo largo de la jornada con precipitaciones entre ligeras y moderadas en la mañana y de mayor intensidad para el resto de la jornada al centro y sur del océano Pacífico colombiano. DOMINGO: Se prevé cielo mayormente nublado con lluvias moderadas en alta mar y en cercanías al litoral Pacífico colombiano. Probabilidad de descargas eléctricas.
MAR CARIBE	SÁBADO: En el transcurso de la jornada se estima cielo semicubierto con tiempo seco, no se descartan lluvias ocasionales en la noche sobre el Archipiélago de San Andrés y Providencia y Golfo de Urabá. DOMINGO: Se prevé cielo parcialmente nublado con precipitaciones ligeras en alta mar y en cercanías al Golfo de Urabá y al litoral de Córdoba.
INSULAR PACÍFICO	SÁBADO: En el transcurso de la jornada se presentará cielo entre parcial y mayormente nublado con precipitaciones de variada intensidad, siendo más fuertes en las primeras horas del día y en la noche sobre Gorgona; lluvias de menor intensidad sobre Malpelo. DOMINGO: Cielo mayormente cubierto con precipitaciones en Malpelo y Gorgona. No se descarta la posibilidad de tormentas eléctricas.
AMAZÓNICA	SÁBADO: Para la jornada se esperan condiciones de cielo nublado y precipitaciones ligeras en las primeras horas de la mañana en Vaupés, Guainía y Amazonas; lloviznas en el piedemonte Amazónico. Durante el resto del día se intensificarán las lluvias en amplias zonas del área, las más intensas en Amazonas, Caquetá, Vaupés y Putumayo. Probabilidad de descargas eléctricas. DOMINGO: Cielo mayormente cubierto con lluvias en diferentes sectores de la región, las más persistentes en el piedemonte Amazónico y en zonas de Amazonas y Vaupés. Posibilidad de tormentas eléctricas.
ORINOQUIA	SÁBADO: En la mañana cielo entre parcial y mayormente cubierto con lluvias ligeras y lloviznas al sur de Vichada y piedemonte del Meta. En la tarde se incrementará la nubosidad manteniéndose las precipitaciones en zonas de Vichada y Meta incluido el piedemonte. DOMINGO: Cielo parcialmente nublado con lluvias en sectores de Vichada y Meta. Probabilidad de lloviznas en el piedemonte de Meta y Casanare.

ALERTAS VIGENTES Y PRODUCTOS ADICIONALES

Para mayor información sobre el pronóstico del estado del tiempo, informes técnicos diarios, comunicados especiales, mapas diarios de temperaturas máximas y mínimas e información diaria de precipitación se sugiere consultar los siguientes enlaces:

- [MAPA DIARIO DE TEMPERATURA MÁXIMA.](#)
- [MAPA DIARIO DE TEMPERATURA MÍNIMA.](#)
- [INFORMACIÓN DIARIA DE PRECIPITACIÓN Y TEMPERATURA DE LOS PRINCIPALES AEROPUERTOS DEL PAÍS.](#)
- [MOSAICO MAPAS DE PRECIPITACIÓN DIARIA EN MILIMETROS.](#)

REGIÓN CARIBE

ALERTA ROJA: INCENDIOS DE LA COBERTURA VEGETAL

Amenaza alta de ocurrencia de incendios de la cobertura vegetal en zonas de bosques, cultivos y pastos, localizados en los siguientes municipios y sectores aledaños:

DEPARTAMENTO	MUNICIPIOS
ATLANTICO	Baranoa, Barranquilla, Campo De La Cruz, Candelaria, Galapa, Juan De Acosta, Luruaco, Malambo, Manatí, Palmar De Varela, Piojó, Polonuevo, Ponedera, Puerto Colombia, Repelón, Sabanagrande, Sabanalarga, Santa Lucía, Santo Tomás, Soledad, Súan, Tubará y Usiacurí.
BOLIVAR	Achí, Arenal, Arjona, Arroyohondo, Calamar, Cantagallo, Cartagena de Indias, Cicuco, Clemencia, Córdoba, El Carmen de Bolívar, El Guamo, Hatillo de Loba, Magangué, Mahates, Margarita, María La Baja, Mompóx, Montecristo, Morales, Pinillos, San Cristóbal, San Estanislao, San Fernando, San Jacinto, San Jacinto del Cauca, San Juan Nepomuceno, San Pablo, Santa Catalina, Santa Rosa, Santa Rosa del Sur, Simití, Talaigua Nuevo, Turbaco, Turbaná, Villanueva y Zambrano.
CESAR	Aguachica, Agustín Codazzi, Astrea, Becerril, Bosconia, Chimichagua, Chiriguáná, Curumaní, El Copey, El Paso, Gamarra, González, La Gloria, La Jagua de Ibrico, La Paz, Manaure Balcón del Cesar, Palitias, Pelaya, Pueblo Bello, Rio de Oro, San Alberto, San Diego, San Martín, Tamalameque y Valledupar.
CORDOBA	Ayapel, Buenavista, Canalete, Cereté, Chima, Chinú, Ciénaga de Oro, Cotorra, La Apartada, Loricá, Los Córdoba, Momil, Montelibano, Montería, Moñitos, Planeta Rica, Pueblo Nuevo, Puerto Escondido, Puerto Libertador, Purísima, Sahagún, San Andrés de Sotavento, San Antero, San Bernardo del Viento, San Carlos, San Pelayo, Tierralta y Valencia.
LA GUAJIRA	Albania, Barrancas, Dibulla, Distracción, El Molino, Fonseca, Hato Nuevo, La Jagua del Pilar, Maicao, Manaure, Riohacha, San Juan del Cesar, Uribe, Urumita y Villanueva.
MAGDALENA	Algarrobo, Aracataca, Ariguani (El Difícil), Cerro de San Antonio, Chivolo, El Banco, El Piñón, El Reten, Fundación, Guamal, Nueva Granada, Pedraza, Pijijón del Carmen, Pivijay, Plato, Sabanas de San Ángel, San Sebastián de Buenavista, San Zenón, Santa Ana, Santa Bárbara de Pinto, Santa Marta, Tenerife y Zapayán.
SUCRE	Buenavista, Caimito, Chalán, Coloso, Corozal, Coveñas, El Roble, Galeras, Guaranda, La Unión, Los Palmitos, Majagual, Morroa, Ovejas, Palmito, Sampués, San Benito Abad, San Juan De Betulia (Betulia), San Marcos, San Onofre, San Pedro, Sincé, Sincelejo, Sucre, Tolú y Toluviéjo.

Especial atención ameritan Parque Nacional Natural Sierra Nevada de Santa Marta, Parque Nacional Natural Macuira.

ALERTA NARANJA: INCENDIOS DE LA COBERTURA VEGETAL.

Amenaza baja a moderada de ocurrencia de incendios de la cobertura vegetal en zonas de bosques, cultivos y pastos, localizados en los siguientes municipios y sectores aledaños:

DEPARTAMENTO	MUNICIPIOS
ATLANTICO	Sabanagrande y Santo Tomás.
BOLIVAR	Arenal y Regidor.
CORDOBA	Puerto Libertador.
MAGDALENA	Remolino, Sitionuevo.

REGIÓN ANDINA

ALERTA ROJA: INCENDIOS DE LA COBERTURA VEGETAL

Amenaza alta de ocurrencia de incendios de la cobertura vegetal en zonas de bosques, cultivos y pastos, localizados en los siguientes municipios y sectores aledaños:

DEPARTAMENTO	MUNICIPIOS
ANTIOQUIA	Apartadó, Arboletes, Bello, Betulia, Carepa, Caucaasia, Chigorodó, Dabeiba, Envigado, Frontino, Ituango, Medellín, Nechí, Necoclí, Retiro, San Pedro De Urabá, Tarazá, Turbo, Uramita y Urrao.
BOYACÁ	Aquitania, Boavita, Chiscas, Chita, Ciénega, Covarachía, Cuítiva, El Cocuy, El Espino, Gámeza, Guacamayas, Guicán, Iza, Jericó, La Uvita, Labranzagrande, Mongua, Paipa, Panqueba, Paya, Pesca, Pisba, Ráquira, Samacá, San Mateo, San Miguel De Sema, San Pablo De Borbur, Soatá, Socotá, Sogamoso, Susacón, Tasco, Tinjacá, Tipacoque, Tota, Ventaquemada, Villa De Leiva y Viracachá.
CAUCA	Páez (Belalcázar) y Silivia.
CALDAS	Salamina.
CUNDINAMARCA	Anolaima, Bogotá, D.C., Bojacá, Cachipay, Cáqueza, Chipaque, Chocontá, Cucunubá, El Rosal, Facatativá, Fômeque, Funza, Fúquene, Gachancipá, Guachetá, Lenguaque, Madrid, Mosquera, Nemocón, Paima, San Bernardo, Soacha, Subachoque, Suesca, Sutatausa, Tausa, Tenjo, Ubaté, Uña, Villapinzón y Zipacón.
HUILA	Agrado, Aipe, Algeciras, Altamira, Baraya, Campoalegre, Colombia, Elías, Garzón, Gigante, Guadalupe, Hobo, Íquira, La Argentina, La Plata, Nátaga, Neiva, Oporapa, Paicol, Palermo, Pital, Rivera, Suaza, Tarqui, Tello, Teruel, Tesalia, Timaná y Yaguará.
NARIÑO	Buesaco, Chachagüi, Linares Los Andes (Sotomayor), Santa Cruz (Guachavés) y Túquerres.
NORTE DE SANTANDER	Ábrego, Arboledas, Bochalema, Cáchira, Cácuta, Chinácota, Chitagá, Convención, Cúcuta, Cucullilla, Durania, El Carmen, Gramalote, Herrán, La Playa, Los Patios, Mutiscua, Ocaña, Pamplona, Pamplonita, Ragonvalia, Salazar, San Cayetano, Villa Caro y Villa Del Rosario.
QUINDIO	Quimbaya.
SANTANDER	Aratoca, Betulia, Capitanajo, Carcasí, Cerrito, Concepción, Curití, Florida Blanca, Girón, Lebrija, Los Santos, Macaravita, Mogotes, Molagavita, Onzaga, Piedecuesta, Sabana De Torres, San Gil, San Joaquín, San José De Miranda, San Miguel, Valle De San José y Zapatoca.
TOLIMA	Alpujarra, Dolores, Murillo, Planadas, Purificación y Saldaña.
VALLE DEL CAUCA	Bolívar, San Pedro, Trujillo, Tuluá y Zarcá.

ALERTA ROJA: NIVELES BAJOS EN EL RIO MAGDALENA

Se mantiene la Alerta Roja en el río Magdalena a la altura de la estación Barrancabermeja por cuanto permanecen bajos los niveles del río. El valor actual del nivel se encuentra alrededor de 0.95 metros, valor que es inferior a los promedios mínimos históricos del mes de enero y que ocasiona restricciones a la navegación fluvial de carga y limitaciones a la operación normal de los acueductos que se abastecen directamente del río Magdalena.

En los sectores: Puerto Berrío hasta Puerto Wilches y Gamarra hasta El Banco, los niveles del río Magdalena presentan ligeras fluctuaciones, con valores en el rango de niveles bajos que podrían ocasionar afectaciones en bocatomas de acueductos, así como restricciones a la navegación, especialmente en los siguientes sitios:

Bolívar: Kilómetro 518 (San Pablo-Canaletal) y Kilómetro 298 (Pinillos).
 Cesar: Kilómetro 402 en el corregimiento de Campoalegre (municipio de Tamalameque).
 Santander: Kilómetros 620 a 627, en el punto Bocas de Sogamoso y aguas arriba del puente Yondó, así como en Puerto Ahuyama (aguas abajo de Barrancabermeja) y en el Kilómetro 543 (aguas abajo de Bocas Rosario hasta Sitio Nuevo - Vijagual, Kilómetro 541 aproximadamente).

Por las restricciones en la navegación se recomienda a los usuarios estar atentos a los comunicados que en tal sentido emitan las capitánías de puerto.

ALERTA NARANJA: DESLIZAMIENTOS DE TIERRA.

Amenaza moderada de probabilidad de ocurrencia de deslizamientos de tierra en áreas inestables y de ladera de los municipios de:

DEPARTAMENTO	MUNICIPIOS
CALDAS	Samaná.

ALERTA NARANJA: INCENDIOS DE LA COBERTURA VEGETAL.

Amenaza baja a moderada de ocurrencia de incendios de la cobertura vegetal en zonas de bosques, cultivos y pastos, localizados en los siguientes municipios y sectores aledaños:

DEPARTAMENTO	MUNICIPIOS
ANTIOQUIA	Betania, Cáceres, Ciudad Bolívar, Concordia, Fredonia, Jardín, Jericó, La Estrella, La Pintada, Remedios, Salgar, San Juan De Urabá, Santa Bárbara, Tamesis, Valparaiso y Yondó (Casabe).
BOYACÁ	Betéitiva, Chiquinquirá, La Capilla, Maripí, Monguí, Pachavita, Pajarito, Paz De Río, Ramiriquí, Sáchica, Santa Sofía, Sativanorte, Sativasur, Siachoque, Socha, Toca, Turmequé, Tuta, Tutazá y Umbita.
CAUCA	Bolívar, Florencia, Inzá La Sierra, Mercaderes, Puracé (Coconuco), Rosas, San Sebastián y Totoró.
CALDAS	Aguadas, Anserma, Aranzazu, Belalcázar, Filadelfia, La Merced, Pácora, Riosucio y Viterbo.
CUNDINAMARCA	Cajicá, Carmen De Carupa, Chia, Choachí, Cogua, Cota, Guasca, Guatavita, Jerusalén, La Vega, Machetá, San Cayetano, San Francisco, Sesquilé, Sibate, Silvania, Sopó, Tabio, Tocancipá, Ubaque y Zipaquirá.
HUILA	Villavieja.
NARIÑO	Albán (San José), Ancuva, Arboleda (Berruecos), Belén, Colón (Génova), Cumbitara, El Peñol, El Rosario, El Tablón, El Tambo, La Cruz, La Florida, La Llanada, La Unión, Policarpa, Samaniego, San Bernardo, San Lorenzo, San Pablo, San Pedro De Cartago (Cartago), Sandoná.
NORTE DE SANTANDER	Bucarasica, El Zulia, Hacarí, La Esperanza, Lourdes, San Calixto, Santiago, Sardinata, Silos, Teorama y Tibú.
RISARALDA	Balboa, Belén De Umbría, Guática, La Celia, La Virginia, Marsella, Mistrató, Pereira, Pueblo Rico, Quinchía y Santuario.
SANTANDER	Barrancabermeja, Bucaramanga, California, Cepitá, Charta, Cimitarra, Confinés, El Carmen, El Playón, Enciso, Guaca, Matanza, Ocamonte, Oiba, Páramo, Pinchote, Puerto Parra, Puerto Wilches, Rionegro, San Andrés, San Vicente De Chucurí, Santa Bárbara, Simacota, Socorro, Suratá, Tona y Vetas.
TOLIMA	Coyaima, Guamo, Ibagué, Natagaima, Ortega, Piedras, Prado, Rioblanco y San Luis.
VALLE DEL CAUCA	Ansermanuevo, Argelia, Cartago, El Águila, Roldanillo y Toro.

Especial atención ameritan, Parque Nacional Natural Catatumbo – Bari, Parque Nacional Natural Chingaza, Parque Nacional Natural El Cocuy, Parque Nacional Natural La Hermosas, Parque Nacional Natural Los Nevados, Parque Nacional Natural Paramillo, Parque Nacional Natural Sumapaz, Santuario de Flora y Fauna Guanentá Río Fonce y Santuario de Flora y Fauna Iguaque.

REGIÓN PACÍFICA

ALERTA NARANJA: DESLIZAMIENTOS DE TIERRA.

Amenaza moderada de probabilidad de ocurrencia de deslizamientos de tierra en áreas inestables y de ladera de los municipios de:

DEPARTAMENTO	MUNICIPIOS
CAUCA	El Tambo, Guapi, López, Piamonte y Timbiquí.
CHOCÓ	Atrato (Yuto), Condoto, Istmina, Nóvita y Quibdó.
NARIÑO	Tumaco.

ALERTA NARANJA: INCREMENTOS SUBITOS DE NIVEL EN EL RIO MIRA

Se mantiene este nivel de alerta debido a que se han registrado ascensos importantes en el nivel del río Mira a la altura de la estación San Juan (municipio de San Andrés de Tumaco), con valores en el rango de altos, como producto de las lluvias de carácter moderado a fuerte que se han presentado en los últimos días en la región; así mismo, se pronostica que continúen las lluvias para los próximos días. El IDEAM recomienda a la ciudadanía y a las autoridades de Gestión del Riesgo local y regional, estar atentos ante posibles afectaciones en algunos sectores bajos del cauce principal del río Mira, hacia los asentamientos del corregimiento de Llorente.

ALERTA AMARILLA: SE PREVEN CRECIENTES SÚBITAS EN LOS RÍOS: PATÍA, TELEMBÍ Y MICAY

Se mantiene esta alerta debido a que se prevén crecientes súbitas en los ríos Patía monitoreado en las estaciones Puente Pusmeo y Los Nortes (municipio de Cumbitara) y Telembí monitoreado a la altura de la estación Salí (municipio de Barbacoas), en el departamento de Nariño y en el río Micay monitoreado a la altura de las estaciones Pinche, Hondo, Angostura y Guayabal, en el departamento del Cauca, como producto de las lluvias de carácter moderado a fuerte que se han registrado en la región, las cuales se espera que se mantengan para los próximos días. El IDEAM recomienda tanto a pobladores como autoridades locales, para que mantengan atento seguimiento al comportamiento de los niveles de estos ríos y tomar las medidas necesarias ante posibles incrementos súbitos.

ALERTA AMARILLA: CRECIENTES SÚBITAS EN EL NIVEL DEL RÍO ATRATO

Se mantiene esta alerta, debido a las fuertes lluvias que se han presentado desde el día de ayer sobre sectores de la parte alta y media de la cuenca del río Atrato, por lo que se prevén crecientes súbitas en el nivel del río el cual es monitoreado a la altura del municipio de Quibdó (Chocó). Igualmente, se pronostica que las lluvias persistan durante los próximos días en la región, por lo que se recomienda a los pobladores ribereños de sectores bajos del municipio de Quibdó y hacia aguas abajo, estar atentos al comportamiento del río.

REGIÓN ORINOQUIA**ALERTA ROJA: INCENDIOS DE LA COBERTURA VEGETAL**

Amenaza alta de ocurrencia de incendios de la cobertura vegetal en zonas de bosques, cultivos y pastos, localizados en los siguientes municipios y sectores aledaños:

DEPARTAMENTO	MUNICIPIOS
ARAUCA	Arauca, Arauquita, Cravo Norte y Tame.
CASANARE	Aguazul, Hato Colozal, La Salina, Mani, Nunchía, Orocué, Paz de Ariporo, Pore, Recetor, Sácamá, San Luis de Palenque, Támara, Trinidad y Yopal.
META	La Macarena, Puerto Gaitán y Uribe.
VICHADA	Cumaribo, La Primavera y Santa Rosalía.

Especial atención ameritan los Parque Nacionales Naturales Tuparro, Serranía de La Macarena, Tinigua y Chiribiquete.

ALERTA NARANJA: INCENDIOS DE LA COBERTURA VEGETAL.

Amenaza moderada de ocurrencia de incendios de la cobertura vegetal en zonas de bosques, cultivos y pastos, localizados en los siguientes municipios y sectores aledaños:

DEPARTAMENTO	MUNICIPIOS
ARAUCA	Fortul.
CASANARE	Villanueva.
META	Barranca de Upía, Cabuyaro y Mapiripán.
VICHADA	Puerto Carreño.

REGIÓN AMAZÓNICA**ALERTA NARANJA: INCENDIOS DE LA COBERTURA VEGETAL**

Amenaza moderada de ocurrencia de incendios de la cobertura vegetal en zonas de bosques, cultivos y pastos, localizados en los siguientes municipios y sectores aledaños:

DEPARTAMENTO	MUNICIPIOS
CAQUETA	El Doncello, El Paujil, Florencia, Puerto Rico y San Vicente del Caguán.

Especial atención ameritan los Parque Nacionales Naturales Cordillera de Los Picachos y Chiribiquete.

ALERTA NARANJA: DESLIZAMIENTOS DE TIERRA.

Amenaza moderada de probabilidad de ocurrencia de deslizamientos de tierra en áreas inestables y de ladera de los municipios de:

DEPARTAMENTO	MUNICIPIOS
PUTUMAYO	Mocoa y Villagarzón.

MAR CARIBE**ALERTA AMARILLA: PLEAMAR**

Hasta el próximo 22 de enero se presentará una de las mareas astronómicas sobre el mar Caribe incluyendo el archipiélago de San Andrés y Providencia, por lo cual se recomienda a los habitantes costeros estar pendiente de la evolución del fenómeno.

OCÉANO PACÍFICO**ALERTA AMARILLA: TIEMPO LLUVIOSO**

En amplios sectores del océano Pacífico colombiano, incluidas áreas aledañas al litoral se presentarán condiciones lluviosas durante la jornada con posibilidad en algunos casos de tormentas eléctricas y rachas de viento, se recomienda a pescadores y usuarios de embarcaciones de poco calado consultar con las Capitanías de puerto antes de zarpar.

ALERTA AMARILLA: PLEAMAR

Hasta el próximo 23 de enero se presentará una de las mareas astronómicas sobre el Océano Pacífico colombiano, por lo cual se recomienda a los habitantes costeros estar pendiente de la evolución del fenómeno.

Omar FRANCO TORRES, Director General
Christian EUSCÁTEGUI COLLAZOS, Jefe Oficina del Servicio de Pronósticos y Alertas

Profesionales de turno:

Nicolás CUADROS, Freddy GARRIDO, Mario MORENO, Araminta VEGA y Juan Francisco ALAMEDA.
Internet: <http://www.ideam.gov.co>
Correos electrónicos: servicio@ideam.gov.co, alertas@ideam.gov.co
Calle 25 d # 96b - 70, piso 3. Bogotá, D.C.
Teléfono: 3527160 ext. 1334-1336.

Síganos en: Twitter: @IDEAMColombia; Facebook: www.facebook.com/ideam.instituto
YouTube: Canal de Instituto IDEAM / <http://www.youtube.com/user/InstitutoIDEAM>

ALERTA ROJA. PARA TOMAR ACCIÓN Advierte a los sistemas de prevención y atención de desastres sobre la amenaza que puede ocasionar un fenómeno con efectos adversos sobre la población, el cual requiere la atención inmediata por parte de la población y de los cuerpos de atención y socorro. Se emite una alerta sólo cuando la identificación de un evento extraordinario indique la probabilidad de amenaza inminente y cuando la gravedad del fenómeno implique la movilización de personas y equipos, interrumpiendo el normal desarrollo de sus actividades cotidianas.

ALERTA NARANJA. PARA PREPARARSE Indica la presencia de un fenómeno. No implica amenaza inmediata y como tanto es catalogado como un mensaje para informarse y prepararse. El aviso implica vigilancia continua ya que las condiciones son propicias para el desarrollo de un fenómeno, sin que se requiera permanecer alerta.

ALERTA AMARILLA. PARA INFORMARSE Es un mensaje oficial por el cual se difunde información. Por lo regular se refiere a eventos observados, reportados o registrados y puede contener algunos elementos de pronóstico a manera de orientación. Por sus características pretéritas y futuras difiere del aviso y de la alerta, y por lo general no está encaminado a alertar sino a informar.

CONDICIONES NORMALES Indica que no existe ninguna clase de alerta para la región o zona mencionada.

°C: grados Celsius; m: metros; mm: milímetros; msnm: metros sobre nivel del mar;
Km/h: kilómetros por hora

GOES: Geostationary Operational Environmental Satellites (Satélite Geoestacionario Operacional Ambiental).

GOES-13 es el designado GOES-Este, localizado en 75° W sobre el ecuador geográfico.

HLC: hora local colombiana

PNN: Parque Nacional Natural; SFF: Santuario de Fauna y Flora