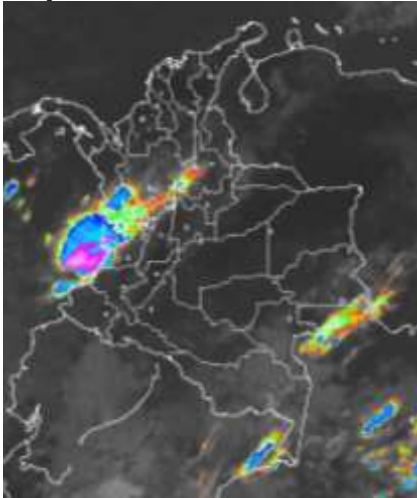


CONDICIONES HIDROMETEOROLÓGICAS ACTUALES

* Desde la madrugada han persistido las condiciones secas en el Territorio nacional, salvo en áreas de la Región Pacífica, Antioquia, Risaralda, Caldas, Quindío, Guainía, Vaupés y Amazonas donde se han reportado nubes densas con lluvias y tormentas eléctricas, en algunos casos. El pronóstico para los próximos días indica una tendencia al aumento de la nubosidad, salvo en las regiones Caribe y Orinoquia donde continuará prevaleciendo el tiempo seco, propicio para la ocurrencia de incendios de la cobertura vegetal.

IMÁGEN SATELITAL

Imagen IDEAM * 13 de enero de 2015 * Hora 8:45 a.m. HLC.



PRONÓSTICO CONDICIONES METEOROLÓGICAS ESPECIALES

ÁREA DEL VOLCÁN CERRO MACHÍN			
Cielo entre parcialmente nublado y nublado con precipitaciones a diferentes horas.			
..El SERVICIO GEOLOGICO COLOMBIANO lo reporta en nivel AMARILLO (III) : CAMBIOS EN EL COMPORTAMIENTO DE LA ACTIVIDAD VOLCÁNICA . 4.80 -75.62			
ELEVACIÓN (pies)	DIRECCIÓN	VELOCIDAD	
		NUDOS	Km/h
10,000	VARIABLE	5	9
18,000	ESTE	5	9
24,000	SURESTE	10 - 15	18 - 28
30,000	SUR	10 - 20	18 - 36
ÁREA DEL VOLCAN NEVADO DEL HUILA			
Se pronostican condiciones secas con poca nubosidad en el horizonte.			
.El SERVICIO GEOLOGICO COLOMBIANO lo reporta en nivel AMARILLO (III) : CAMBIOS EN EL COMPORTAMIENTO DE LA ACTIVIDAD VOLCÁNICA . 2.92 -76.05			
ELEVACIÓN (pies)	DIRECCIÓN	VELOCIDAD	
		NUDOS	Km/h
10,000	VARIABLE	5	9
18,000	NORESTE	5 - 10	9 - 18
24,000	SURESTE	10 - 15	18 - 28
30,000	SURESTE	10 - 20	18 - 36
ÁREA DEL VOLCÁN GALERAS			
En el área predominará el tiempo seco con poca nubosidad durante la jornada. El SERVICIO GEOLOGICO COLOMBIANO lo reporta en nivel AMARILLO (III) : CAMBIOS EN EL COMPORTAMIENTO DE LA ACTIVIDAD VOLCÁNICA . 1.55 -77.37			
ELEVACIÓN (pies)	DIRECCIÓN	VELOCIDAD	
		NUDOS	Km/h
10,000	VARIABLE	5	9
18,000	NORESTE	5 - 10	9 - 18
24,000	ESTE	5 - 10	9 - 18
30,000	SURESTE	5 - 10	9 - 18
ÁREA DEL VOLCÁN NEVADO DEL RUIZ			
Nubosidad variable con lloviznas intermitentes a lo largo del día y la noche.			
.El SERVICIO GEOLOGICO COLOMBIANO lo reporta en nivel AMARILLO (III) : CAMBIOS EN EL COMPORTAMIENTO DE LA ACTIVIDAD VOLCÁNICA . 4.89 -75.32			
ELEVACIÓN (pies)	DIRECCIÓN	VELOCIDAD	
		NUDOS	Km/h
10,000	VARIABLE	5	9
18,000	ESTE	5	9
24,000	SURESTE	10 - 15	18 - 28
30,000	SUR	10 - 25	18 - 45
ÁREA DEL COMPLEJO VOLCÁNICO CHILES-CERRO NEGRO			
Cielo entre despejado y parcialmente nublado con predominio de condiciones secas.			
ocasionales El SERVICIO GEOLOGICO COLOMBIANO lo reporta en nivel AMARILLO (III) : CAMBIOS EN EL COMPORTAMIENTO DE LA ACTIVIDAD VOLCÁNICA 0.81-77.93 // 0.76 - 77.95			
ELEVACIÓN (pies)	DIRECCIÓN	VELOCIDAD	
		NUDOS	Km/h
10,000	VARIABLE	5	9
18,000	NORESTE	5 - 10	9 - 18
24,000	ESTE	5 - 10	9 - 18
30,000	ESTE	10 - 15	18 - 28

LO MÁS DESTACADO

ALERTA ROJA. PARA TOMAR ACCIÓN **ALERTA NARANJA. PARA PREPARARSE** **ALERTA AMARILLA. PARA INFORMARSE**

LLUVIAS	Las precipitaciones se concentraron sobre las regiones Andina y Amazónica, el mayor volumen fue registrado en el municipio de Samaná (Caldas) con 108.0 mm .
ALERTA ROJA	<ul style="list-style-type: none"> Por incendios de la cobertura vegetal en sectores de las regiones Andina, Amazónica, Caribe y Orinoquia. Por niveles bajos en el río Magdalena, a la altura de Barrancabermeja.
ALERTA NARANJA	<ul style="list-style-type: none"> Por probabilidad moderada de incendios en la cobertura vegetal en sectores de las regiones Andina, Amazónica, Caribe, Orinoquia y Pacífica. Por probabilidad de deslizamientos en el piedemonte Amazónico. Por descensos significativos de las temperaturas mínimas del aire durante las madrugadas, lo que podría dar lugar a la ocurrencia de heladas en el altiplano Cundiboyacense.
OTROS	<ul style="list-style-type: none"> Hasta mediados o finales de marzo se espera se acentúe la primera temporada seca o de menos lluvias en el País, condición que durante algunos días podrá favorecer descensos significativos de las temperaturas mínimas del aire, que en algunos casos inclusive favorecerán heladas durante las madrugadas, en el altiplano Cundiboyacense. Se recomienda a floricultores, cultivadores y a la comunidad en general estar atentos al seguimiento de las condiciones meteorológicas y a los boletines que de manera extraordinaria emita la Oficina de Pronósticos y Alertas del IDEAM.

ALTOS VALORES DE RADIACIÓN ULTRAVIOLETA ENTRE LOS MESES DE ENERO Y MARZO DEL 2015

Debido a los bajos valores de ozono que se presentan en el país normalmente a finales y principios de año y a la poca nubosidad que se espera se presente en gran parte del territorio nacional durante los primeros meses del 2015, principalmente en horas de la mañana y primeras horas de la tarde, se incrementarán los valores de radiación ultravioleta en superficie y se recomienda: evitar la exposición directa al Sol entre las 9 de la mañana y las 4 de la tarde, usar ropa protectora cuando se está exponiendo al Sol (camisa de manga larga, sombrero de ala ancha, lentes protectores), usar bloqueadores solares para la piel con un factor de protección 30 o mayor y por último, deben tener especial cuidado las personas de piel blanca y los niños.

Lo anterior es porque el ozono absorbe la radiación ultravioleta procedente del Sol y si su cantidad disminuye durante el periodo mencionado anteriormente, aumentará la radiación ultravioleta en superficie, lo cual puede producir eritemas (quemaduras de la piel por exposición al Sol), acelera el envejecimiento de la piel y puede producir cáncer de piel, daños oculares y afectar el sistema inmunológico. Los valores altos de radiación ultravioleta se presentarán en todo el territorio nacional, pero los máximos se darán en las zonas montañosas, en particular al sur de Antioquia, Santanderes, Tolima, Eje Cafetero, Boyacá, Cundinamarca, Huila, Cauca y Nariño.

Consulte todos los días el pronóstico del tiempo y las alertas hidrometeorológicas vigentes del IDEAM, en un formato de calidad. Alrededor de las 7:30 a. m. está a disposición del público en www.ideam.gov.co. Se puede ver también en dispositivos móviles. [AQUÍ](#)

TEMPERATURAS MÁXIMAS

A continuación se relacionan los municipios donde en las últimas 24 horas se registraron temperaturas iguales o superiores a **35.0°C**:

DEPARTAMENTO	MUNICIPIO
ATLANTICO	Manatí (36.2)
BOLIVAR	Zambrano (37.4), María La Baja_ Nueva Florida (35.5) , María La Baja _Presa AY (36.4), El Carmen de Bolívar (36.4), María La Baja –San Pablo (35.2), Arjona (35.4)
CESAR	Valledupar_ Guaymaral (38.6), Valledupar_ Villa Rosa (37.6), La Gloria (36.4) , Valledupar_ Callao (36.2), Agustín Codazzi (36.6), Valledupar_ Apto (35.9) , Chiriguana (36.2)
CAUCA	Mercaderes (35.6)
CASANARE	Aguzal (35.0)
CORDOBA	Ciénaga De Oro (35.8), Montería (35.4) , Chima (35.4) , Sahagún (35.2), Planeta Rica (35.8)
CUNDINAMARCA	Jerusalén (38.4), Puerto Salgar (36.4)
HUILA	Neiva (35.5), Villa vieja (36.8),
MAGDALENA	Pivijay (35.4)
LA GUAJIRA	Urumita (35.0), Manaure (36.2)
SANTANDER	El Palmar (35.8) , Puerto Parra (35.6) Barrancabermeja (35.3) ,
SUCRE	Corozal (35.6), Sampués (35.4)
TOLIMA	Natagaima (40.2) , Ambalema (39.2), Armero (38.6), Guamo (38.0), Espinal (36.0), Saldaña (37.8), Prado (36.8) , Flandes (36.4) , Ataco (35.0)
VICHADA	Puerto Carreño (35.3)

PRECIPITACIONES

A continuación se relacionan los municipios donde en las últimas 24 horas se registraron precipitaciones iguales o superiores a 15 mm:

DEPARTAMENTO	MUNICIPIO
ANTIOQUIA	San Francisco (32.0)
BOYACA	Cubara (38.5), Muzo (16.5)
CAUCA	Guapi (28.6) , Cajibío (25.0), Timbiquí (18.0)
CALDAS	Samaná (108.0)
CHOCO	Choco (100.0), Istmina (92.0), Medio San Juan (34.0), Quibdó (26.6), San Jose del Palmar (23.5)
CUNDINAMARCA	Bogotá D.C(17.3)
NORTE DE SANTANDER	Toledo (30.0)
SANTANDER	Contratación (25.0), Encino (19.2)
PUTUMAYO	Villa garzón (22.3), San Francisco_ Torre TV . SFCO(39.2) , Puerto Caicedo (43.9), Puerto Leguizamo (16.6)

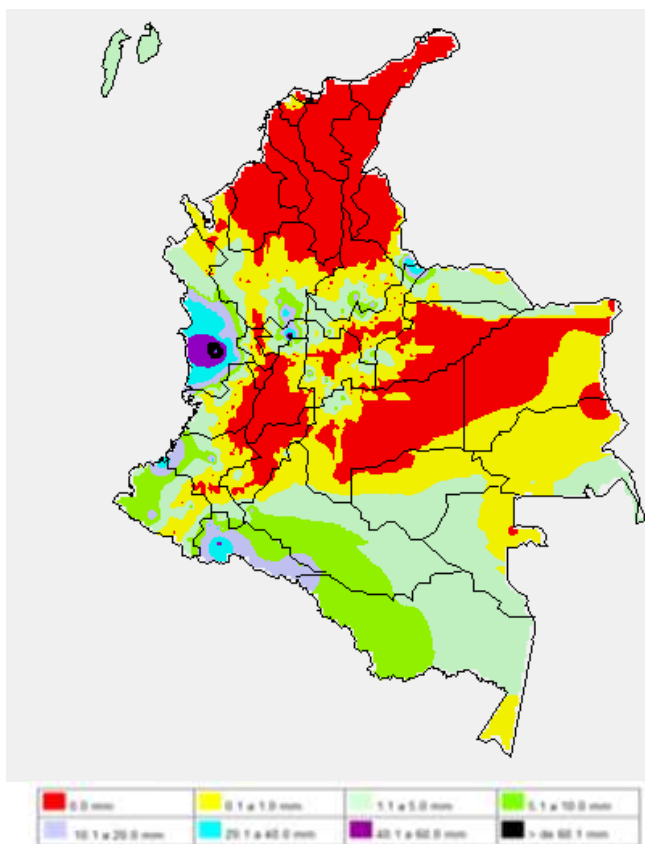
TEMPERATURAS MÍNIMAS

A continuación se relacionan los municipios donde en las últimas 24 horas se registraron temperaturas iguales o inferiores a 5.0°C:

DEPARTAMENTO	MUNICIPIO
BOYACA	Sogamoso (1.0°C) , Cerinza (1,6), Duitama (4,0),
CUNDINAMARCA	Choconta (3,2), Chía (3,8), Mosquera (2,0), Tabio (4,2), Sopo (0,4), Facatativa (4,0)

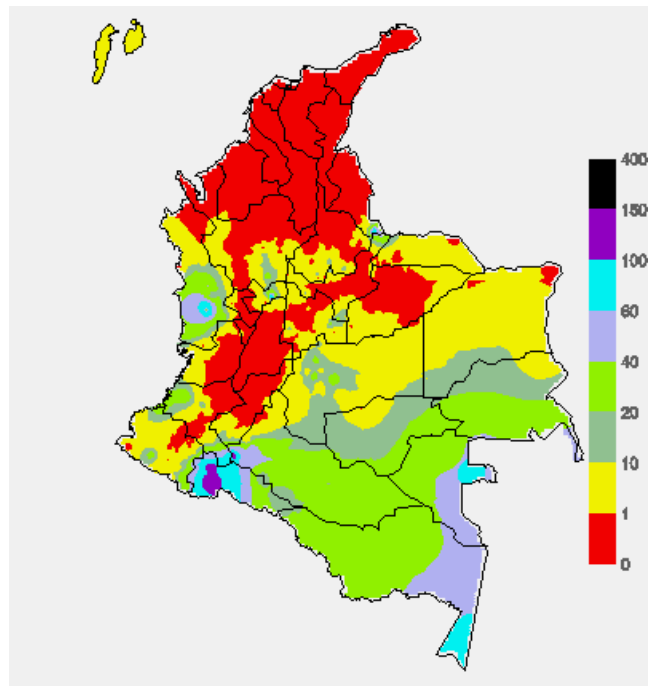
MAPA DE PRECIPITACIÓN DIARIA

Desde las 7:00 a.m. del lunes 12 de enero de 2015 hasta las 7:00 a.m. del martes 13 de enero de 2015.



MAPA DE PRECIPITACIÓN ACUMULADA DE LOS ÚLTIMOS 3 DÍAS

Desde las 7:00 a.m. del sábado 10 de enero de 2014 hasta las 7:00 a.m. del martes 13 de enero de 2015.



ESTADO DE LOS EMBALSES

A continuación se relacionan los volúmenes útiles diarios (expresados en porcentaje) de acuerdo con información consultada en la siguiente dirección electrónica de XM. <http://ido.xm.com.co/ido/SitePages/hidrologia.aspx?q=reservas>

ZONA	EMBALSE	VOLUMEN ÚTIL DIARIO (%)
ANTIOQUIA	MIEL I	70.01
	MIRAFLORES	89.61
	PEÑOL	83.17
	PLAYAS	68.63
	PORCE II	72.14
	PORCE III	36.41
	PUNCHINÁ	47.56
	RIOGRANDE2	81.53
	SAN LORENZO	58.36
CARIBE	TRONERAS	40.28
	URRÁ I	78.25
CENTRO	AGREGADO BOGOTÁ	58.95
	NEUSA	67.58
	SISGA	74.69
	TOMINÉ	55.22
	BETANIA	85.65
	MUÑA	86.99
	PRADO	90.88
	SOGAMOSO	63.98
	CHUZA	64.79
	ESMERALDA	75.44
GUAVIO	75.37	
VALLE DEL CAUCA	ALTO ANCHICAYÁ	19.96
	CALIMA 1	90.06
	SALVAJINA	65.89

PRONÓSTICO METEOROLÓGICO (martes 13 y miércoles 14 de enero de 2015)

REGIÓN	PRONÓSTICO
SABANA DE BOGOTÁ	MARTES: Cielo entre ligera y parcialmente cubierto con predominio de tiempo seco, salvo en algunos sectores del suroriente y noroccidente de la Ciudad y de la Sabana donde son previstas lloviznas a mediados de la tarde. Temperatura máxima estimada en 21°C. MIÉRCOLES: En la mayor parte de la Ciudad y la Sabana prevalecerán las condiciones secas, excepto en áreas del suroriente y nororiente donde se advierten precipitaciones ligeras e intermitentes durante la jornada. La temperatura máxima del aire se acercará a 20°C.
ANDINA	MARTES: Cielo entre despejado y parcialmente cubierto, con tiempo seco y posibilidad de altas temperaturas del aire en los valles interandinos, salvo en sectores de Antioquia, Caldas, Risaralda, Quindío, norte de Tolima y occidente de Boyacá donde se estiman precipitaciones a diferentes horas. En Santander y en el noroccidente y oriente de Cundinamarca se prevén lluvias dispersas durante algunas horas de la tarde y noche. MIÉRCOLES: En gran parte de la región predominarán las condiciones secas, especialmente en los valles de los ríos Magdalena y Cauca donde se prevén elevadas temperaturas del aire. En sectores de Antioquia, Risaralda, Quindío, Caldas, nororiente de Cundinamarca y occidente de Boyacá se estiman precipitaciones durante algunas horas de la tarde y noche.
CARIBE	MARTES: Cielo entre despejado y parcialmente nublado con condiciones secas y probabilidad de altas temperaturas del aire. Al final de la tarde y durante la noche se prevén lluvias dispersas en el Urabá y sur de Bolívar. MIÉRCOLES: En la región se pronostica tiempo seco con pocas nubes en el firmamento y posibilidad de elevadas temperaturas del aire
ARCHIPIÉLAGO DE SAN ANDRÉS, PROVIDENCIA Y SANTA CATALINA	MARTES: Aunque en el archipiélago se pronostican condiciones secas no se descartan precipitaciones esporádicas a lo largo de la jornada. MIÉRCOLES: En San Andrés, Providencia y Santa Catalina no se descartan lluvias ligeras y ocasionales.
PACÍFICA	MARTES: En amplios sectores de Chocó y Valle del Cauca predominarán las condiciones nubosas con lluvias a diferentes horas; en Cauca y Nariño son estimadas precipitaciones al atardecer o durante algunas horas de la noche, luego de un día seco. MIÉRCOLES: Cielo entre parcialmente nublado y nublado con lluvias temprano en la mañana, al final de la tarde y durante algunas horas de la noche en Chocó y Valle del Cauca. En Cauca y Nariño se esperan precipitaciones entre ligeras y moderadas por la noche..
OCEANO PACÍFICO	MARTES: Nubosidad variable con precipitaciones en amplios sectores del Pacífico colombiano, especialmente en zonas aledañas a la costa chocona y vallecaucana. Probabilidad de tormentas eléctricas. MIÉRCOLES: Cielo entre parcialmente cubierto y cubierto con lluvias de variada intensidad, particularmente en el centro de la zona marítima nacional.
MAR CARIBE	MARTES: Cielo entre despejado y parcialmente nublado con predominio de condiciones secas, salvo en el área del archipiélago donde se prevén lluvias esporádicas. MARTES: En la mayor parte del Caribe colombiano se pronostica tiempo seco, salvo en el área de San Andrés y Providencia donde se advierten precipitaciones ocasionales.
INSULAR PACÍFICO	MARTES: En Malpelo y Gorgona se advierten precipitaciones entre ligeras y moderadas temprano en la mañana, al final de la tarde y durante la noche. MIÉRCOLES: Nubosidad variada con lluvias al finalizar la tarde y por la noche, luego de una día seco con intervalos nubosos.
AMAZÓNICA	MARTES: Cielo entre parcialmente cubierto y cubierto con condiciones secas, salvo en sectores de Guainía, Vaupés y Amazonas donde se esperan precipitaciones al final de la mañana y durante algunas horas de la tarde y noche. MIÉRCOLES: En la mayor parte de la región predominará el tiempo seco, excepto en Vaupés, Guainía y Amazonas donde se pronostican lluvias, particularmente después del mediodía y durante la noche. En sectores de Caquetá y Putumayo se advierten precipitaciones durante la noche, luego de un día seco
ORINOQUIA	MARTES: Cielo entre despejado y parcialmente nublado con tiempo seco y probabilidad de elevadas temperaturas del aire. MIÉRCOLES: En gran parte de la región se prevén condiciones secas con escasa nubosidad, salvo en áreas del sur y oriente del Meta donde se pronostican lluvias al finalizar la jornada diurna y por la noche.

ALERTAS VIGENTES Y PRODUCTOS ADICIONALES

Para mayor información sobre el pronóstico del estado del tiempo, informes técnicos diarios, comunicados especiales, mapas diarios de temperaturas máximas y mínimas e información diaria de precipitación se sugiere consultar los siguientes enlaces:

- [MAPA DIARIO DE TEMPERATURA MÁXIMA.](#)
- [MAPA DIARIO DE TEMPERATURA MÍNIMA.](#)
- [INFORMACIÓN DIARIA DE PRECIPITACIÓN Y TEMPERATURA DE LOS PRINCIPALES AEROPUERTOS DEL PAÍS.](#)
- [MOSAICO MAPAS DE PRECIPITACIÓN DIARIA EN MILÍMETROS.](#)

REGIÓN CARIBE

ALERTA ROJA: INCENDIOS DE LA COBERTURA VEGETAL

Amenaza alta de ocurrencia de incendios de la cobertura vegetal en zonas de bosques, cultivos y pastos, localizados en los siguientes municipios y sectores aledaños:

DEPARTAMENTO	MUNICIPIOS
ATLANTICO	Baranoa, Barranquilla, Campo de la Cruz, Candelaria, Galapa, Juan de Acosta, Luruaco, Malambo, Manatí, Piojó, Polonuevo, Ponedera, Puerto Colombia, Repelón, Sabanalarga, Soledad, Santa Lucía, Súan, Tubará y Usiacurí..
BOLIVAR	Achí, Arjona, Arroyohondo, Calamar, Cantagallo, Cartagena de Indias, Cicuco, Clemencia, Córdoba, El Carmen de Bolívar, El Guamo, Hatillo de Loba, Magangué, Mahates, Margarita, María La Baja, Mompós, Montecristo, Morales, Pinillos, Regidor, San Cristóbal, San Estanislao, San Fernando, San Jacinto, San Jacinto del Cauca, San Juan Nepomuceno, San Pablo, Santa Catalina, Santa Rosa, Santa Rosa del Sur, Simití, Talaigua Nuevo, Turbaco, Turbaná, Villanueva y Zambrano.
CESAR	Aguachica, Agustín Codazzi, Astrea, Becerril, Bosconia, Chimichagua, Chiriguáná, Curumani, El Copey, El Paso, Gamarra, González, La Gloria, La Jagua de Ibirico, La Paz, Manaure Balcón del Cesar, Pailitas, Pelaya, Pueblo Bello, Rio de Oro, San Alberto, San Diego, San Martín, Tamalameque y Valledupar.
CORDOBA	Ayapel, Buenavista, Canalete, Cereté, Chima, Chinú, Ciénaga de Oro, Cotorra, La Apartada, Loricá, Los Córdoba, Momil, Montelíbano, Montería, Moñitos, Planeta Rica, Pueblo Nuevo, Puerto Escondido, Puerto Libertador, Purísima, Sahagún, San Andrés de Sotavento, San Antero, San Bernardo del Viento, San Carlos, San Pelayo, Tierralta y Valencia
LA GUAJIRA	Albania, Barrancas, Dibulla, Distracción, El Molino, Fonseca, Hato Nuevo, La Jagua del Pilar, Maicao, Manaure, Riohacha, San Juan del Cesar, Uribia, Urumita y Villanueva.
MAGDALENA	Algarrobo, Aracataca, Ariguani (El Difícil), Cerro de San Antonio, Chivolo, El Banco, El Piñón, El Retén, Fundación, Guamal, Nueva Granada, Pedraza, Pijiño del Carmen, Pivijay, Plato, Sabanas de San Angel, San Sebastián de Buenavista, San Zenón, Santa Ana, Santa Bárbara de Pinto, Santa Marta, Tenerife y Zapayán
SUCRE	Buenavista, Caimito, Chalán, Colosó, Corozal, Coveñas, El Roble, Galeras, Guaranda, La Unión, Los Palmitos, Majagual, Morroa, Ovejas, Palmito, Sampués, San Benito Abad, San Juan De Betulia (Betulia), San Marcos, San Onofre, San Pedro, Sincé, Sincelajo, Sucre, Tolú y Toluviéjo.

Especial atención ameritan Parque Nacional Natural Sierra Nevada de Santa Marta, Parque Nacional Natural Macuira.

ALERTA NARANJA: INCENDIOS DE LA COBERTURA VEGETAL.

Amenaza baja a moderada de ocurrencia de incendios de la cobertura vegetal en zonas de bosques, cultivos y pastos, localizados en los siguientes municipios y sectores aledaños:

DEPARTAMENTO	MUNICIPIOS
ATLANTICO	Palmar de Varela, Sabanagrande y Santo Tomás..
BOLIVAR	Arenal
MAGDALENA	Concordia .

REGIÓN ANDINA

ALERTA ROJA: INCENDIOS DE LA COBERTURA VEGETAL

Amenaza alta de ocurrencia de incendios de la cobertura vegetal en zonas de bosques, cultivos y pastos, localizados en los siguientes municipios y sectores aledaños:

DEPARTAMENTO	MUNICIPIOS
ANTIOQUIA	Abejorral, Apartadó, Arboletes, Argelia, Barbosa, Betania, Betulia, Cáceres, Caramanta, Carepa, Carmen de Vibalor, Caucasia, Ciudad Bolívar, Concordia, Copacabana, Dabeiba, Don Matías, Envigado, Fredonia, Frontino, Girardota, Granada, Guarne, Ituango, Jardín, Jericó, La Ceja, La Estrella, La Pintada, La Unión, Marinilla, Medellín, Nariño, Necolí, Peñol, Remedios, Retiro, Rionegro, Salgar, San Juan de Urabá, San Pedro de Urabá, San Vicente, Santa Bárbara, Santuario, Sonsón, Tamesis, Tarazá, Turbo, Uramita, Urrao, Valparáiso y Yondó (Casabe).
BOYACÁ	Aquitania, Belén, Betéitiva, Boavita, Briceño, Buenavista, Caldas, Cerinza, Chiquinquirá, Chiscas, Chita, Chitaraque, Chivor, Coper, Covarachia, Cultiva, Duitama, El Cocuy, El Espino, Gámeza, Guacamayas, Guicán, Iza, Jericó, La Uvita, La Victoria, Labranzagrande, Maripí, Mongua, Monguí, Muzo, Otanche, Paipa, Pajarito, Panqueba, Pauna, Paya, Paz de Río, Pesca, Pisba, Puerto Boyacá, Quipama, Ráquira, Rondón, Saboyá, Samacá, San Mateo, San Miguel de Sema, San Pablo de Borbur, Santana, Sativa norte, Sativa sur, Soatá, Socha, Socotá, Sogamoso, Sotaquirá, Susacón, Tasco, Tinjacá, Tipacoque, Togui, Tota, Tununguá, Tutazá, Ventaquemada y Villa de Leiva.
CAUCA	Almaguer, Argelia, Balboa, Bolívar, Cajibío, Caldono, Caloto, Corinto, El Tambo, Florencia, Guachene, Jambaló, La Sierra, La Vega, Mercaderes, Miranda, Morales, Padilla, Páez (Belalcázar), Patía (El Bordo), Piendamó, Popayán, Puerto Tejada, Puracé (Coconuco), Rosas, San Sebastián, Santander de Quilichao, Silvia, Sotaró (Paispamba), Timbio, Toribio, Totoró y Villa Rica
CALDAS	Aguadas, Anserma, Aranzazu, Belalcázar, Filadelfia, La Dorada, La Merced, Manizales, Manzanares, Marquetalia, Marulanda, Neira, Pácora, Pensilvania, Riosucio, Salamina, Samaná, San José, La Victoria, Villamaría y Viterbo...
CUNDINAMARCA	Agua de Dios, Albán, Anapoima, Anolaima, Apulo, Arbeláez, Beltrán, Bituima, Bogotá, D.C., Boyacá, Cabrera, Cachipay, Cajicá, Caparrapi, Cáqueza, Carmen de Carupa, Chaguani, Chia, Chipaque, Chocontá, Cogua, Cucunubá, El Colegio, El Peñol, El Rosal, Facatativá, Fomeque, Funza, Fúquene, Fusagasugá, Gachancipá, Gachetá, Girardot, Granada, Guachetá, Guaduas, Guataquí, Guatavita, Guayabal de Siquima, Jerusalén, Junín, La Mesa, La Peña, La Vega, Lenguaque, Machetá, Madrid, Mosquera, Nariño, Nemocón, Nilo, Nimaima, Nocaima, Pacho, Paime, Pandi, Pasca, Puerto Salgar, Pulí, Quebradanegra, Quipile, Ricaurte, San Bernardo, San Cayetano, San Francisco, San Juan de Río Seco, Sasaima, Sesquillé, Sibaté, Silvania, Simijaca, Soacha, Sopó, Subachoque, Suesca, Supatá, Susa, Sutatausa, Tabio, Tausa, Tenjo, Tibacuy, Tocaima, Tocancipá, Topaipí, Ubalá, Ubaque, Ubaté, Une, Útica, Venecia, Vergara, Viani, Villagómez, Villapinzón, Villeta, Viotá, Yacopí, Zipacón y Zipaquirá...
HUILA	Agrado, Aipe, Algeciras, Altamira, Baraya, Colombia, Elías, Garzón, Gigante, Guadalupe, Hobo, Iquira, La Argentina, La Plata, Nátaga, Neiva, Oporapa, Paicol, Palermo, Pital, Rivera, Santa María, Suaza, Tarquí, Tello, Teruel, Tesalia, Timaná, Villa vieja y Yaguará.
NARIÑO	Albán (San José), Arboleda (Berruecos), Belén, Buesaco, Chachagüí, El Charco, El Rosario, Leiva, Policarpa, Colón (Génova), Cumbitara, El Peñol, El Tablón, El Tambo, La Cruz, La Florida, La Llanada, La Unión, Linares, Los Andes (Sotomayor), Samaniego, San Bernardo, San Lorenzo, San Pablo, San Pedro de Cartago (Cartago), Sandoná, Santa Cruz, Taminango y Tuquerres.
NORTE DE SANTANDER	Ábrego, Arboledas, Bochalema, Cáchira, Cacota, Chinacota, Chitaga, Convención, Cúcuta, Cucutilla, Durania, El Carmen, El Zulia, Gramalote, Hacarí, Herrán, La Esperanza, La Playa, Los Patios, Mutiscua, Ocaña, Pamplona, Pamplonita, Ragonvalia, Salazar, San Calixto, San Cayetano, Santiago, Teorama, Tibú, Toledo, Villa Caro y Villa del Rosario. .
QUINDIO	Armenia, Buenavista, Calarcá, Circasia, Córdoba, Filandia, Génova, La Tebaida, Montenegro, Pijao, Quimbaya, Salento.
RISARALDA	Balboa, Belén de Umbria, Dosquebradas, Guática, La Celia, La Virginia, Marsella, Misstrató, Pereira, Pueblo Rico, Quinchía, Santa Rosa de Cabal y Santuario.
SANTANDER	Aguada, Albania, Aratoca, Barbosa, Barichara, Barrancabermeja, Betulia, Bolívar, Bucaramanga, Cabrera, California, Capitanejo, Carcasí, Cepitá, Cerrito, Charalá, Charta, Chima, Cimitarra, Concepción, Confines, Contratación, Coromoro, Curití, El Carmen, El Guacamayo, El Peñón, El Playón, Encino, Enciso, Florián, Floridablanca, Galán, Gámbita, Girón, Guaca, Guadalupe, Guapotá, Guavatá, Hato, Jordán, Jesús María, Jordán, La Belleza, Landázuri, Lebrija, Los Santos, Macaravita, Málaga, Matanza, Mogotes, Molagavita, Ocamonte, Oiba, Onzaga, Palmas del Socorro, Páramo, Piedecuesta, Pinchote, Puerto Parra, Rionegro, Sabana de Torres, San Andrés, San Benito, San Gil, San Joaquín, San José de Miranda, San Miguel, San Vicente de Chucurí, Santa Bárbara, Santa Helena del Opón, Simacota, Socorro, Suaita, Sucre, Suratá, Tona, Valle de San José, Vélez, Villanueva y Zapatoa.
TOLIMA	Alpujarra, Alvarado, Ambalema, Anzoátegui, Armero, Ataco, Cajamarca, Carmen de Apicalá, Casabianca, Chaparral, Coello, Coyaima, Cunday, Dolores, Espinal, Falan, Flandes, Fresno, Guamo, Herveo, Honda, Ibagué, Icononzo, Lérica, Libano, Mariquita, Melgar, Murillo, Natagaima, Ortega, Palocabildo, Piedras, Planadas, Prado, Purificación, Rioblanco, Roncesvalles, Rovira, Saldaña, San Antonio, San Luis, Santa Isabel, Suárez, Valle de San Juan, Venadillo, Villahermosa y Villarrica.
VALLE DEL CAUCA	Alcalá, Andalucía, Ansermanuevo, Argelia, Bolívar, Buenaventura, Buga, Bugalagrande, Caicedonia, Cali, Calima (El Darién), Candelaria, Cartago, El Águila, El Cairo, El Cerrito, El Dovio, Florida, Ginebra, Guacarí, Jamundí, La Victoria, Obando, Palmira, Pradera, Restrepo, Riófrio, Roldanillo, San Pedro,

Sevilla, Toro, Trujillo, Tuluá, Ulloa, Versalles, Vives, Yotoco, Yumbo y Zarzal..

ALERTA NARANJA DESCENSOS SIGNIFICATIVOS DE LAS TEMPERATURAS MINIMAS DEL AIRE - HELADAS

El día de hoy en la madrugada se registraron descensos significativos de las temperaturas mínimas del aire en el altiplano Cundiboyacense, condición que se espera se repita nuevamente los próximos días en los siguientes municipios:

DEPARTAMENTO	MUNICIPIOS
BOYACÁ	Cerinza, Chiquiza, Combita, Duitama, Motavita, Paipa, Saboya, Siachoque, Sogamoso, Toca y Tunja.
CUNDINAMARCA	Bojacá, Chia, Chocontá, Cota, Facatativá, Funza, Madrid, Mosquera, Sibaté, Sopó, Subachoque, Tabio y Tenjo.

ALERTA NARANJA: INCENDIOS DE LA COBERTURA VEGETAL.

Amenaza baja a moderada de ocurrencia de incendios de la cobertura vegetal en zonas de bosques, cultivos y pastos, localizados en los siguientes municipios y sectores aledaños:

DEPARTAMENTO	MUNICIPIOS
ANTIOQUIA	Abriaquí, Buritica, Cañasgordas, Chigorodó, Giraldo, Mutatá, Peque y Venecia.
BOYACÁ	Firavitoba, Tibasosa, Toca, Tuta y Zetaquirá
CAUCA	Santa Rosa..
CUNDINAMARCA	Fosca, Gama, Guayabetal, Gutiérrez, Manta, Medina, Quetame y Tibirita
HUILA	Saladoblanco.
NARIÑO	Ancuya, Consacá y Nariño.
NORTE DE SANTANDER	Labateca y Silos.
SANTANDER	Puente Nacional

Especial atención ameritan el Parque Nacional Natural Catatumbo - Bari, Parque Nacional Natural El Cocuy, Parque Nacional Natural Sumapáz y el Santuario de Flora y Fauna Iguaque.

ALERTA ROJA NIVELES BAJOS EN EL RIO MAGDALENA

Continúa la Alerta Roja en el río Magdalena a la altura de la estación Barrancabermeja dado que el nivel del río se mantiene en descenso y valores bajos. El último dato que se tiene reportado para el día de hoy en la mañana es de 0,62 metros, en el rango de los mínimos históricos para la época que restringe la navegación fluvial de carga y la operación normal de los acueductos que se abastecen directamente del río Magdalena en este sector.

En su parte media y baja, sector Puerto Berrío a Puerto Wilches y Gamarra a El Banco, los niveles del río permanecen en descenso moderado, con valores en el rango de niveles bajos que podrían ocasionar afectaciones en bocatomas para acueductos así como restricciones a la navegación, especialmente en los siguientes sitios:

Bolívar: Kilómetro 518 (San Pablo- Canaletal) y Kilómetro 298 (Pinillos).
Cesar: Kilómetro 402 en el corregimiento de Campoalegre (municipio de Tamalameque).
Santander: Kilómetros 620 a 627, en el punto Bocas de Sogamoso y aguas arriba del puente **Yondó**, así como en Puerto Ahuyama (aguas abajo de Barrancabermeja) y en el Kilómetro 543 (aguas abajo de Bocas Rosario hasta Sitio Nuevo - Vijagual, Kilómetro 541 aproximadamente).

Por las restricciones en la navegación se recomienda a los usuarios estar atentos a los comunicados que en tal sentido emitan las capitánías de puerto

REGIÓN PACÍFICA

ALERTA NARANJA: INCENDIOS DE LA COBERTURA VEGETAL.

Amenaza alta de ocurrencia de incendios de la cobertura vegetal en zonas de bosques, cultivos y pastos, localizados en los siguientes municipios y sectores aledaños:

DEPARTAMENTO	MUNICIPIOS
CHOCO	Acardí, El Carmen, El Litoral del San Juan (Docordó), Riosucio, Sipí y Unguía.

REGIÓN ORINOQUIA

ALERTA ROJA: INCENDIOS DE LA COBERTURA VEGETAL

Amenaza alta de ocurrencia de incendios de la cobertura vegetal en zonas de bosques, cultivos y pastos, localizados en los siguientes municipios y sectores aledaños:

DEPARTAMENTO	MUNICIPIOS
ARAUCA	Arauca, Arauquita, Cravo Norte, Fortul, Puerto Rendón y Tame
CASANARE	Aguazul, Hato Corozal, La Salina, Nunchia, Orocué, Paz de Ariporo, Pore, Recetor, Sácama, San Luis de Palenque, Támara, Trinidad y Yopal.
META	La Macarena, Uribe y Villavicencio.
VICHADA	Puerto Carreño

Especial atención ameritan los Parque Nacionales Naturales Tuparro, Serranía de La Macarena, Tinigua y Chiribiquete.

ALERTA NARANJA: INCENDIOS DE LA COBERTURA VEGETAL.

Amenaza moderada de ocurrencia de incendios de la cobertura vegetal en zonas de bosques, cultivos y pastos, localizados en los siguientes municipios y sectores aledaños:

DEPARTAMENTO	MUNICIPIOS
META	Acacias, Cubarral, Cumaral, El Castillo, Fuente de Oro, Lejanías, Mesetas, Puerto Lleras, Puerto Rico, Restrepo, San Juan de Arama y Vistahermosa

REGIÓN AMAZÓNICA

ALERTA ROJA: INCENDIOS DE LA COBERTURA VEGETAL

Amenaza alta de ocurrencia de incendios de la cobertura vegetal en zonas de bosques, cultivos y pastos, localizados en los siguientes municipios y sectores aledaños:

DEPARTAMENTO	MUNICIPIOS
CAQUETA	El Doncello, El Paujil, Florencia, Puerto Rico y San Vicente del Caguán.

Especial atención ameritan los Parque Nacionales Naturales Cordillera de Los Picachos y Chiribiquete.

ALERTA NARANJA: DESLIZAMIENTOS DE TIERRA.

Amenaza moderada de probabilidad de ocurrencia de deslizamientos de tierra en áreas inestables y de ladera de los municipios de :

DEPARTAMENTO	MUNICIPIOS
PUTUMAYO	Mocoa y Villa garzón



MAR CARIBE

ALERTA AMARILLA: OLEAJE Y VIENTO

En amplios sectores del centro y occidente del Caribe nacional, aguas adentro, se mantendrá la amenaza para la travesía en embarcaciones de poco calado por cuenta del oleaje que variará entre 2.5 a 3.0 metros y el viento que se aproximará a los 25 nudos con posibilidad de rachas de 30 nudos. Se recomienda a pescadores y usuarios consultar con las Capitanías de puerto antes de zarpar. Por lo anterior se recomienda a pobladores y turistas estar atentos a los boletines de Condiciones Hidrometeorológicas, Comunicados Especiales e Informes Técnicos Diarios emitidos por el IDEAM; de igual forma, consultar con las Capitanías de puerto antes de zarpar.

OCEANO PACÍFICO

ALERTA AMARILLA: TIEMPO LLUVIOSO

Hacia el centro del Pacífico colombiano, incluidas áreas aledañas al litoral chocoano y vallecaucano, se advierten condiciones de cielo mayormente nublado y lluvias de variada intensidad, incluso con presencia de actividad eléctrica y rachas de viento. Por lo anterior, se recomienda a pescadores y usuarios consultar con las Capitanías de puerto antes de zarpar.

Omar FRANCO TORRES, Director General
Christian EUSCÁTEGUI COLLAZOS, Jefe Oficina del Servicio de Pronósticos y Alertas

Profesionales de turno:
Daniel USECHE S., Juan C. PÉREZ, Nelsy VERDUGO, Edgar BLANCO, Mauricio TORRES y Gloria Lucía ARANGO C.

Internet: <http://www.ideam.gov.co>
Correos electrónicos: servicio@ideam.gov.co, alertas@ideam.gov.co
Calle 25 d # 96b - 70, piso 3. Bogotá, D.C.
Teléfono: 3527160 ext. 1334-1336.

Siganos en: Twitter: @IDEAMColombia; Facebook: www.facebook.com/ideam.instituto
YouTube: Canal de InstitutoIDEAM / <http://www.youtube.com/user/InstitutoIDEAM>

ALERTA ROJA. PARA TOMAR ACCIÓN Advierte a los sistemas de prevención y atención de desastres sobre la amenaza que puede ocasionar un fenómeno con efectos adversos sobre la población, el cual requiere la atención inmediata por parte de la población y de los cuerpos de atención y socorro. Se emite una alerta sólo cuando la identificación de un evento extraordinario indique la probabilidad de amenaza inminente y cuando la gravedad del fenómeno implique la movilización de personas y equipos, interrumpiendo el normal desarrollo de sus actividades cotidianas.

ALERTA NARANJA. PARA PREPARARSE Indica la presencia de un fenómeno. No implica amenaza inmediata y como tanto es catalogado como un mensaje para informarse y prepararse. El aviso implica vigilancia continua ya que las condiciones son propicias para el desarrollo de un fenómeno, sin que se requiera permanecer alerta.

ALERTA AMARILLA. PARA INFORMARSE Es un mensaje oficial por el cual se difunde información. Por lo regular se refiere a eventos observados, reportados o registrados y puede contener algunos elementos de pronóstico a manera de orientación. Por sus características pretéritas y futuras difiere del aviso y de la alerta, y por lo general no está encaminado a alertar sino a informar.

CONDICIONES NORMALES Indica que no existe ninguna clase de alerta para la región o zona mencionada.

°C: grados Celsius; m: metros; mm: milímetros; msnm: metros sobre nivel del mar;

Km/h: kilómetros por hora

GOES: Geostationary Operational Environmental Satellites (Satélite Geoestacionario Operacional Ambiental).

GOES-13 es el designado GOES-Este, localizado en 75° W sobre el ecuador geográfico.

HLC: hora local colombiana

PNN: Parque Nacional Natural; SFF: Santuario de Fauna y Flora