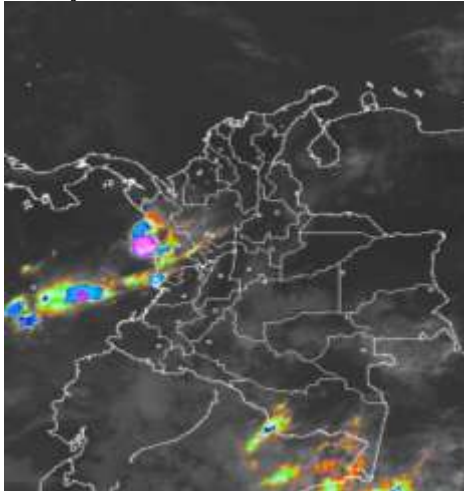


CONDICIONES HIDROMETEOROLÓGICAS ACTUALES

Desde las horas de la madrugada ha persistido el tiempo seco en el País, salvo en sectores de Chocó y noroccidente de Valle del Cauca, incluida el área marítima del océano Pacífico nacional donde se han reportado nubes densas con lluvias y tormentas eléctricas en algunos casos. Otros complejos nubosos con precipitaciones dispersas se han observado en sectores de Vaupés, Caquetá y Amazonas. El pronóstico anticipa para los siguientes días condiciones secas, excepto en áreas de las regiones Pacífica y Amazónica y occidente de la Andina donde se estiman precipitaciones, conformes con la época del año.

IMAGEN SATELITAL

Imagen IDEAM * 12 de enero de 2015 * Hora 8:45 a.m. HLC.



PRONÓSTICO CONDICIONES METEOROLÓGICAS ESPECIALES

ÁREA DEL VOLCÁN CERRO MACHÍN			
Nubosidad variable con predominio de condiciones secas hasta entrada la tarde, luego se advierten precipitaciones dispersas. El SERVICIO GEOLOGICO COLOMBIANO lo reporta en nivel AMARILLO (III): CAMBIOS EN EL COMPORTAMIENTO DE LA ACTIVIDAD VOLCÁNICA . 4.80 -75.62			
ELEVACIÓN (pies)	DIRECCIÓN	VELOCIDAD	
		NUDOS	Km/h
10,000	VARIABLE	5	9
18,000	VARIABLE	5	9
24,000	SUR	10 - 15	18 - 28
30,000	SUR	10 - 25	18 - 45
ÁREA DEL VOLCÁN NEVADO DEL HUILA			
En el área prevalecerá el tiempo seco con cielo entre despejado y parcialmente nublado. El SERVICIO GEOLOGICO COLOMBIANO lo reporta en nivel AMARILLO (III): CAMBIOS EN EL COMPORTAMIENTO DE LA ACTIVIDAD VOLCÁNICA . 2.92 -76.05			
ELEVACIÓN (pies)	DIRECCIÓN	VELOCIDAD	
		NUDOS	Km/h
10,000	NOROESTE	5	9
18,000	NORESTE	5	9
24,000	SUROESTE	5 - 10	9 - 18
30,000	SURESTE	10 - 25	18 - 45
ÁREA DEL VOLCÁN GALERAS			
Cielo entre despejado y parcialmente cubierto con condiciones secas a lo largo del día y la noche. El SERVICIO GEOLOGICO COLOMBIANO lo reporta en nivel AMARILLO (III): CAMBIOS EN EL COMPORTAMIENTO DE LA ACTIVIDAD VOLCÁNICA . 1.55 -77.37			
ELEVACIÓN (pies)	DIRECCIÓN	VELOCIDAD	
		NUDOS	Km/h
10,000	OESTE	5	9
18,000	NORESTE	5 - 10	9 - 18
24,000	ESTE	5 - 10	9 - 18
30,000	SURESTE	10 - 30	18 - 54
ÁREA DEL VOLCÁN NEVADO DEL RUIZ			
Cielo parcialmente nublado con tiempo seco en el día, por la noche no se descartan lluvias ligeras. El SERVICIO GEOLOGICO COLOMBIANO lo reporta en nivel AMARILLO (III): CAMBIOS EN EL COMPORTAMIENTO DE LA ACTIVIDAD VOLCÁNICA . 4.89 -75.32			
ELEVACIÓN (pies)	DIRECCIÓN	VELOCIDAD	
		NUDOS	Km/h
10,000	VARIABLE	5	9
18,000	VARIABLE	5	9
24,000	SUR	10 - 15	18 - 28
30,000	SUR	10 - 30	18 - 54
ÁREA DEL COMPLEJO VOLCÁNICO CHILES-CERRO NEGRO			
Nubosidad variable con lloviznas intermitentes durante la jornada. ocasionales El SERVICIO GEOLOGICO COLOMBIANO lo reporta en nivel AMARILLO (III): CAMBIOS EN EL COMPORTAMIENTO DE LA ACTIVIDAD VOLCÁNICA 0.81-77.93 // 0.76 -77.95			
ELEVACIÓN (pies)	DIRECCIÓN	VELOCIDAD	
		NUDOS	Km/h
10,000	NOROESTE	5	9
18,000	NORESTE	5 - 10	9 - 18
24,000	ESTE	5 - 10	9 - 18
30,000	SURESTE	10 - 25	18 - 45

LO MÁS DESTACADO

ALERTA ROJA. PARA TOMAR ACCIÓN **ALERTA NARANJA. PARA PREPARARSE** **ALERTA AMARILLA. PARA INFORMARSE**

LLUVIAS	Las precipitaciones se concentraron sobre la región Amazónica, el mayor volumen fue registrado en el municipio de Villagarzón (Putumayo) con 43.2 mm .
ALERTA ROJA	<ul style="list-style-type: none"> Por incendios de la cobertura vegetal en sectores de las regiones Andina, Amazónica, Caribe y Orinoquia. Por niveles bajos en el río Magdalena, a la altura de Barrancabermeja.
ALERTA NARANJA	<ul style="list-style-type: none"> Por probabilidad moderada de incendios en la cobertura vegetal en sectores de las regiones Andina, Amazónica, Caribe, Orinoquia y Pacífica. Por oleaje y viento en el centro y occidente del mar Caribe colombiano Por descensos significativos de las temperaturas mínimas del aire durante las madrugadas, lo que podría dar lugar a la ocurrencia de heladas particularmente en el departamento de Boyacá
OTROS	<ul style="list-style-type: none"> Hasta mediados o finales de marzo se espera se acentúe la primera temporada seca o de menos lluvias en el País, condición que durante algunos días podrá favorecer descensos significativos de las temperaturas mínimas del aire, que en algunos casos inclusive favorecerán heladas durante las madrugadas, en el altiplano Cundiboyacense. Se recomienda a floricultores, cultivadores y a la comunidad en general estar atentos al seguimiento de las condiciones meteorológicas y a los boletines que de manera extraordinaria emita la Oficina de Pronósticos y Alertas del IDEAM.

ALTOS VALORES DE RADIACIÓN ULTRAVIOLETA ENTRE LOS MESES DE ENERO Y MARZO DEL 2015

Debido a los bajos valores de ozono que se presentan en el país normalmente a finales y principios de año y a la poca nubosidad que se espera se presente en gran parte del territorio nacional durante los primeros meses del 2015, principalmente en horas de la mañana y primeras horas de la tarde, se incrementarán los valores de radiación ultravioleta en superficie y se recomienda: evitar la exposición directa al Sol entre las 9 de la mañana y las 4 de la tarde, usar ropa protectora cuando se está exponiendo al Sol (camisa de manga larga, sombreros de ala ancha, lentes protectores), usar bloqueadores solares para la piel con un factor de protección 30 o mayor y por último, deben tener especial cuidado las personas de piel blanca y los niños.

Lo anterior es porque el ozono absorbe la radiación ultravioleta procedente del Sol y si su cantidad disminuye durante el periodo mencionado anteriormente, aumentará la radiación ultravioleta en superficie, lo cual puede producir eritemas (quemaduras de la piel por exposición al Sol), acelera el envejecimiento de la piel y puede producir cáncer de piel, daños oculares y afectar el sistema inmunológico. Los valores altos de radiación ultravioleta se presentarán en todo el territorio nacional, pero los máximos se darán en las zonas montañosas, en particular al sur de Antioquia, Santanderes, Tolima, Eje Cafetero, Boyacá, Cundinamarca, Huila, Cauca y Nariño.

Consulte todos los días el pronóstico del tiempo y las alertas hidrometeorológicas vigentes del IDEAM, en un formato de calidad. Alrededor de las 7:30 a. m. está a disposición del público en www.ideam.gov.co. Se puede ver también en dispositivos móviles. [AQUÍ](#)

TEMPERATURAS MÁXIMAS

A continuación se relacionan los municipios donde en las últimas 24 horas se registraron temperaturas iguales o superiores a **35.0°C**:

DEPARTAMENTO	MUNICIPIO
BOLIVAR	Zambrano (37.8), María La Baja_ Nueva Florida (36.0) , María La Baja _Presa AY (36.8), El Carmen de Bolívar (36.0),María La Baja –San Pablo (35.2), Arjona (35.1), Magangué (35.0)
CESAR	Valledupar_ Guaymaral (38.0), Valledupar_ Callao (36.4), Agustín Codazzi (36.4), Valledupar_ Apto (35.6) , La Gloria (35.6), Chiriguana (35.2)
CAUCA	Mercaderes (35.0)
CORDOBA	Ciénaga De Oro (36.6), Montería (35.6) , Chima (36.6)
CUNDINAMARCA	Jerusalén (38.2), Puerto Salgar (36.8)
HUILA	Villa vieja (35.0),
MAGDALENA	Santa Marta (35.2)
LA GUAJIRA	Urumita (35.4)
SANTANDER	Sabana de Torres (36.4),Puerto Parra (35.6), El Palmar (35.4) , Barrancabermeja (35.2)
SUCRE	Corozal (35.6), Sampués (35.4)
TOLIMA	Ambalema (38.8), Natagaima (37.8), Armero (37.6), Guamo (35.2), Espinal (35.0), Saldaña (35.8),
VICHADA	Puerto Carreño (35.0)

PRECIPITACIONES

A continuación se relacionan los municipios donde en las últimas 24 horas se registraron precipitaciones iguales o superiores a 15 mm:

DEPARTAMENTO	MUNICIPIO
AMAZONAS	Leticia (29.9)
CAQUETA	Solano (21.0), Belén de Los Andaquíes (19.0) , San José de Fragua (18.7), Florencia (15.0)
CAUCA	López (38.0)
NARIÑO	Puerres (21.2) , Pasto (15.0)
NORTE DE SANTANDER	Toledo (20.0)
META	Cubarral (39.0), San Juan de Arama (39.0), Puerto Lleras (30.0), Villavicencio (23.0), San Martín (20.0),
PUTUMAYO	Villagarzón (43.2), San Francisco-San Francisco (17.0), Santiago_Carrizal (31.0), San Francisco_Torre TV . SFCO(34.3), Puerto Caicedo (24.9), San Francisco_Chungacaspi (24.2)
VAUPES	Mitú (21.0)

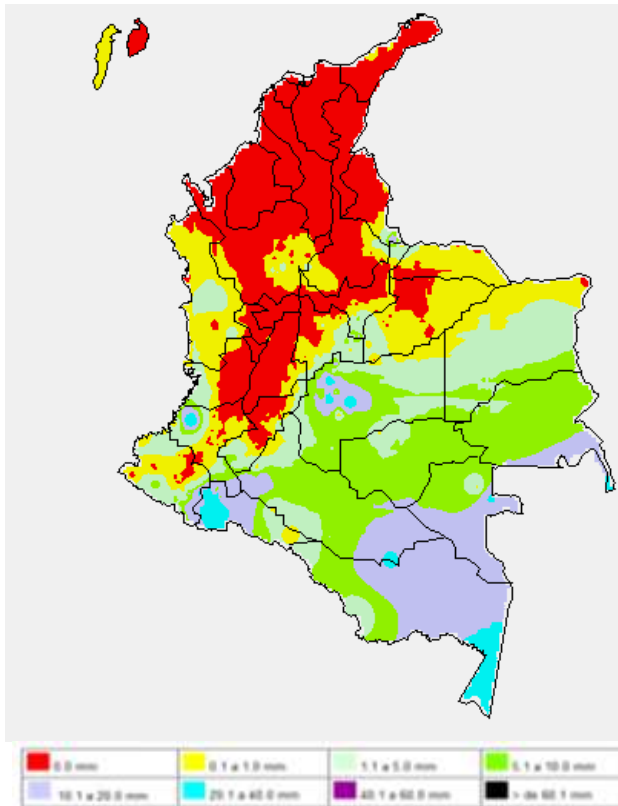
TEMPERATURAS MÍNIMAS

A continuación se relacionan los municipios donde en las últimas 24 horas se registraron temperaturas iguales o inferiores a 5.0°C:

DEPARTAMENTO	MUNICIPIO
BOYACA	Sogamoso (0.8°C), Cerinza (1,0), Duitama (1,6), Paipa (2,0), Saboya (4,4)
CUNDINAMARCA	Madrid (3,8)

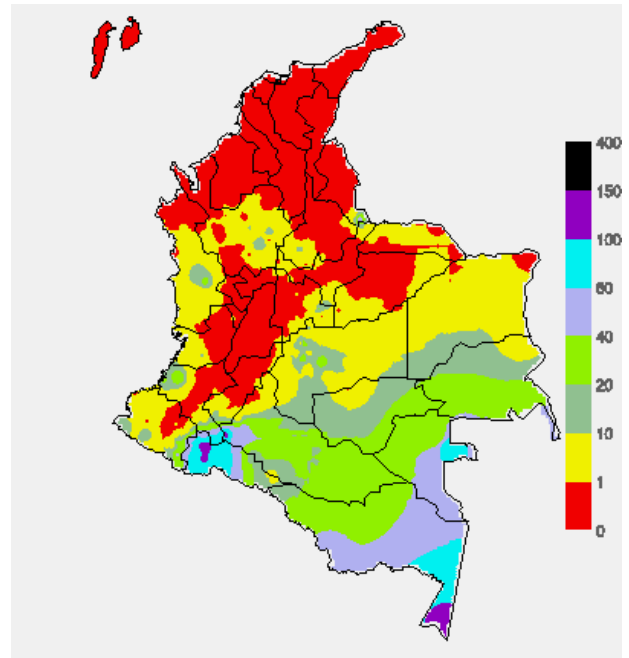
MAPA DE PRECIPITACIÓN DIARIA

Desde las 7:00 a.m. del domingo 11 de enero de 2015 hasta las 7:00 a.m. del lunes 12 de enero de 2015.



MAPA DE PRECIPITACIÓN ACUMULADA DE LOS ÚLTIMOS 3 DÍAS

Desde las 7:00 a.m. del viernes 09 de enero de 2014 hasta las 7:00 a.m. del lunes 12 de enero de 2015.



ESTADO DE LOS EMBALSES

A continuación se relacionan los volúmenes útiles diarios (expresados en porcentaje) de acuerdo con información consultada en la siguiente dirección electrónica de XM. <http://ido.xm.com.co/ido/SitePages/hidrologia.aspx?q=reservas>

ZONA	EMBALSE	VOLUMEN ÚTIL DIARIO (%)
ANTIOQUIA	MIEL I	70.32
	MIRAFLORES	90.25
	PEÑOL	83.39
	PLAYAS	64.61
	PORCE II	56.08
	PORCE III	40.52
	PUNCHINÁ	27.04
	RIOGRANDE2	82.97
	SAN LORENZO	61.35
CARIBE	TRONERAS	29.40
CARIBE	URRÁ I	78.78
CENTRO	AGREGADO BOGOTÁ	59.10
	NEUSA	67.66
	SISGA	75.06
	TOMINÉ	55.52
	BETANIA	85.19
	MUÑA	90.76
	PRADO	90.97
	SOGAMOSO	65.69
	CHUZA	65.18
	ESMERALDA	75.40
GUAVIO	75.81	
VALLE DEL CAUCA	ALTO ANCHICAYÁ	16.43
	CALIMA 1	90.01
	SALVAJINA	66.12

PRONÓSTICO METEOROLÓGICO (lunes 12 y martes 13 de enero de 2015)

REGIÓN	PRONÓSTICO
SABANA DE BOGOTÁ	LUNES: En la mayor parte de la Ciudad y la Sabana prevalecerán las condiciones secas con intervalos soleados, excepto en áreas del suroriente y nororiente donde se advierten precipitaciones ligeras e intermitentes durante la jornada. La temperatura máxima del aire se acercará a 20°C. MARTES: Cielo parcialmente cubierto con predominio de tiempo seco, salvo en algunos sectores del suroriente y nororiente de la Ciudad y de la Sabana donde son previstas lloviznas temprano en la mañana y a mediados de la tarde. Temperatura máxima estimada en 19°C.
ANDINA	LUNES: En la mayor parte de la región predominarán las condiciones secas, especialmente en los valles de los ríos Magdalena y Cauca donde se prevén elevadas temperaturas del aire. En sectores del occidente antioqueño, Risaralda, Quindío, Caldas y oriente de Cundinamarca se estiman precipitaciones durante algunas horas de la tarde y noche. MARTES: Cielo entre despejado y parcialmente cubierto, con tiempo seco y posibilidad de altas temperaturas del aire en los valles interandinos. Desde mediados de la tarde y durante algunas horas de la noche se pronostican algunas lluvias en áreas del occidente antioqueño, Caldas, Risaralda, sur de Huila y oriente de Cundinamarca.
CARIBE	LUNES: En gran parte de la región se prevén condiciones secas con cielo entre despejado y parcialmente cubierto, salvo en áreas del sur y oriente del Meta donde se pronostican lluvias al atardecer o por la noche. MARTES: Cielo entre despejado y parcialmente nublado con tiempo seco y probabilidad de elevadas temperaturas del aire, excepto en zonas del Meta donde se estiman precipitaciones temprano en la mañana, al final de la tarde y durante algunas horas de la noche
ARCHIPIÉLAGO DE SAN ANDRÉS, PROVIDENCIA Y SANTA CATALINA	LUNES: En San Andrés, Providencia y Santa Catalina prevalecerá el tiempo seco con poca nubosidad en el horizonte. MARTES: Aunque en el archipiélago se pronostican condiciones secas no se descartan precipitaciones esporádicas a lo largo de la jornada
PACÍFICA	LUNES: En amplios sectores de Chocó prevalecerán las condiciones nubosas con lluvias entre ligeras y moderadas, acompañadas en algunos casos de descargas eléctricas. En áreas de Valle del Cauca, Cauca y Nariño, se estiman precipitaciones dispersas al atardecer o durante la noche, luego de un día seco. MARTES: Se esperan precipitaciones entre ligeras y moderadas con probabilidad en algunos casos de tormentas eléctricas en el centro y sur de Chocó y noroccidente de Valle del Cauca, en el resto de la región prevalecerá el tiempo seco. En la noche se prevén lluvias dispersas en Nariño.
OCEANO PACÍFICO	LUNES: En la mayor parte del área marítima nacional se prevén condiciones secas, excepto en el centro y norte, cerca de la costa y en el área de Malpelo donde se advierten precipitaciones, acompañadas en algunos casos de actividad eléctrica. MARTES: En gran parte del Pacífico colombiano predominará el tiempo seco, salvo en zonas aledañas a la costa chochoana y vallecaucana donde se pronostican lluvias a diferentes horas con probabilidad de tormentas eléctricas dispersas.
MAR CARIBE	LUNES: En la zona marítima nacional se pronostica tiempo seco con nubosidad variada durante la jornada y vientos de moderada intensidad. MARTES: Cielo entre despejado y parcialmente nublado con predominio de condiciones secas. El viento mantendrá velocidades moderadas, particularmente en el centro del Caribe colombiano aguas adentro
INSULAR PACÍFICO	LUNES: En Gorgona se pronostican lluvias durante algunas horas de la noche, luego de un día seco con intervalos soleados. En Malpelo prevalecerán las condiciones nubosas con precipitaciones a diferentes horas, inclusive no se descarta actividad eléctrica. MARTES: En Malpelo y Gorgona se advierten precipitaciones entre ligeras y moderadas temprano en la mañana, al final de la tarde y durante la noche.
AMAZÓNICA	LUNES: En gran parte de la región predominará el tiempo seco, excepto en zonas del oriente de Vaupés, Guainía y Amazonas donde se pronostican lluvias, particularmente después del mediodía y durante la noche. MARTES: Cielo entre parcialmente nublado y nublado con condiciones secas, salvo en sectores de Putumayo, Caquetá, Guainía, Guaviare, Vaupés y Amazonas donde se esperan precipitaciones a diferentes horas..
ORINOQUIA	LUNES: En gran parte de la región se prevén condiciones secas con cielo entre despejado y parcialmente cubierto, salvo en áreas del sur y oriente del Meta donde se pronostican lluvias al atardecer o por la noche. MARTES: Cielo entre despejado y parcialmente nublado con tiempo seco y probabilidad de elevadas temperaturas del aire, excepto en zonas del Meta donde se estiman precipitaciones temprano en la mañana, al final de la tarde y durante algunas horas de la noche.

ALERTAS VIGENTES Y PRODUCTOS ADICIONALES

Para mayor información sobre el pronóstico del estado del tiempo, informes técnicos diarios, comunicados especiales, mapas diarios de temperaturas máximas y mínimas e información diaria de precipitación se sugiere consultar los siguientes enlaces:

- [MAPA DIARIO DE TEMPERATURA MÁXIMA.](#)
- [MAPA DIARIO DE TEMPERATURA MÍNIMA.](#)
- [INFORMACIÓN DIARIA DE PRECIPITACIÓN Y TEMPERATURA DE LOS PRINCIPALES AEROPUERTOS DEL PAÍS.](#)
- [MOSAICO MAPAS DE PRECIPITACIÓN DIARIA EN MILÍMETROS.](#)

REGIÓN CARIBE

ALERTA ROJA: INCENDIOS DE LA COBERTURA VEGETAL

Amenaza alta de ocurrencia de incendios de la cobertura vegetal en zonas de bosques, cultivos y pastos, localizados en los siguientes municipios y sectores aledaños:

DEPARTAMENTO	MUNICIPIOS
ATLANTICO	Baranoa, Barranquilla, Campo de la Cruz, Candelaria, Galapa, Juan de Acosta, Luruaco, Malambo, Manatí, Piojó, Polonuevo, Ponedera, Puerto Colombia, Repelón, Sabanalarga, Soledad, Santa Lucia, Súan, Tubará y Usiacurí..
BOLIVAR	Achí, Arjona, Arroyohondo, Calamar, Cantagallo, Cartagena de Indias, Cicuco, Clemencia, Córdoba, El Carmen de Bolívar, El Guamo, Hatillo de Loba, Magangué, Mahates, Margarita, María La Baja, Mompós, Montecristo, Morales, Pinillos, Regidor, San Cristóbal, San Estanislao, San Fernando, San Jacinto, San Jacinto del Cauca, San Juan Nepomuceno, San Pablo, Santa Catalina, Santa Rosa, Santa Rosa del Sur, Simití, Talíaigua Nuevo, Turbaco, Turbaná, Villanueva y Zambrano.
CESAR	Aguachica, Agustín Codazzi, Astrea, Becerril, Bosconia, Chimichagua, Chiriguáná, Curumani, El Copey, El Paso, Gamarra, González, La Gloria, La Jagua de Iberico, La Paz, Manaure Balcón del Cesar, Pailitas, Pelaya, Pueblo Bello, Rio de Oro, San Alberto, San Diego, San Martín, Tamalameque y Valledupar.
CORDOBA	Ayapel, Buenavista, Canalete, Cereté, Chima, Chinú, Ciénaga de Oro, Cotorra, La Apartada, Loricá, Los Córdoba, Momil, Montealbano, Montería, Moñitos, Planeta Rica, Pueblo Nuevo, Puerto Escondido, Puerto Libertador, Purísima, Sahagún, San Andrés de Sotavento, San Antero, San Bernardo del Viento, San Carlos, San Pelayo, Tierraalta y Valencia
LA GUAJIRA	Albania, Barrancas, Dibulla, Distracción, El Molino, Fonseca, Hato Nuevo, La Jagua del Pilar, Maicao, Manaure, Riohacha, San Juan del Cesar, Uribia, Urumita y Villanueva.
MAGDALENA	Algarrobo, Aracataca, Ariguani (El Difícil), Cerro de San Antonio, Chivolo, El Banco, El Piñón, El Reten, Fundación, Guamal, Nueva Granada, Pedraza, Pijiño del Carmen, Pivijay, Plato, Sabanas de San Angel, San Sebastián de Buenavista, San Zenón, Santa Ana, Santa Bárbara de Pinto, Santa Marta, Tenerife y Zapayán
SUCRE	Buenavista, Caimito, Chalán, Colosó, Corozal, Coveñas, El Roble, Galeras, Guaranda, La Unión, Los Palmitos, Majagual, Morroa, Ovejas, Palmito, Sampués, San Benito Abad, San Juan De Betulia (Betulia), San Marcos, San Onofre, San Pedro, Sincé, Sincelejo, Sucre, Tolué y Tuluvejo.

Especial atención ameritan Parque Nacional Natural Sierra Nevada de Santa Marta, Parque Nacional Natural Macuira.

ALERTA NARANJA: INCENDIOS DE LA COBERTURA VEGETAL.

Amenaza baja a moderada de ocurrencia de incendios de la cobertura vegetal en zonas de bosques, cultivos y pastos, localizados en los siguientes municipios y sectores aledaños:

DEPARTAMENTO	MUNICIPIOS
ATLANTICO	Palmar de Varela, Sabanagrande y Santo Tomás..
BOLIVAR	Arenal
MAGDALENA	Concordia .

REGIÓN ANDINA

ALERTA ROJA: INCENDIOS DE LA COBERTURA VEGETAL

Amenaza alta de ocurrencia de incendios de la cobertura vegetal en zonas de bosques, cultivos y pastos, localizados en los siguientes municipios y sectores aledaños:

DEPARTAMENTO	MUNICIPIOS
--------------	------------

ANTIOQUIA	Abejorral, Apartadó, Arboletes, Argelia, Barbosa, Betania, Betulia, Cáceres, Caramanta, Carepa, Carmen de Viboral, Caucasia, Ciudad Bolívar, Concordia, Copacabana, Dabeiba, Don Matías, Envigado, Fredonia, Frontino, Girardota, Granada, Guarne, Ituango, Jardín, Jericó, La Ceja, La Estrella, La Pintada, La Unión, Marinilla, Medellín, Nariño, Necoclí, Peñol, Remedios, Retiro, Rionegro, Salgar, San Juan de Urabá, San Pedro de Urabá, San Vicente, Santa Bárbara, Santuario, Sonsón, Támesis, Tarazá, Turbo, Uramita, Urrao, Valparaiso y Yondó (Casabe).
BOYACÁ	Aquitania, Belén, Betétiva, Boavita, Briceño, Buenavista, Caldas, Cerinza, Chiquinquirá, Chiscas, Chita, Chitaraque, Chivor, Coper, Covarachia, Cuitiva, Duitama, El Cocuy, El Espino, Gámeza, Guacamayas, Guicán, Iza, Jericó, La Uvita, La Victoria, Labranzagrande, Maripí, Mongua, Monguí, Muzo, Otanche, Paipa, Pajarito, Panqueba, Pauna, Paya, Paz de Rio, Pesca, Pisba, Puerto Boyacá, Quípama, Ráquira, Rondón, Saboyá, Samacá, San Mateo, San Miguel de Sema, San Pablo de Borbur, Santana, Sativa norte, Sativa sur, Soatá, Socha, Socotá, Sogamoso, Sotaquirá, Susacón, Tasco, Tinjacá, Tipacoque, Togui, Tota, Tunungua, Tutazá, Ventaquemada y Villa de Leiva.
CAUCA	Almaguer, Argelia, Balboa, Bolívar, Cajibío, Caldono, Caloto, Corinto, El Tambo, Florencia, Guachene, Jambaló, La Sierra, La Vega, Mercaderes, Miranda, Morales, Padilla, Páez (Belalcázar), Patía (El Bordo), Piendamó, Popayán, Puerto Tejada, Puracé (Coconuco), Rosas, San Sebastián, Santander de Quilichao, Silvia, Sotará (Paispamba), Timbío, Toribío, Totoró y Villa Rica
CALDAS	Aguadas, Anserma, Aranzazu, Belalcázar, Filadelfia, La Dorada, La Merced, Manizales, Manzanares, Marquetalia, Marulanda, Neira, Pácora, Pensilvania, Riosucio, Salamina, Samaná, San José, La Victoria, Villamaría y Viterbo...
CUNDINAMARCA	Agua de Dios, Albán, Anapoima, Anolaima, Apulo, Arbeléaz, Beltrán, Bituima, Bogotá, D.C., Bojacá, Cabrera, Cachipay, Cajicá, Caparrapi, Cáqueza, Carmen de Carupa, Chaguani, Chía, Chipaque, Chocontá, Cogua, Cucunubá, El Colegio, El Peñol, El Rosal, Facativá, Fômeque, Funza, Fúquene, Fusagasugá, Gachancipá, Gachetá, Girardot, Granada, Guachetá, Guaduas, Guataquí, Guatavita, Guayabal de Siquima, Jerusalén, Junín, La Mesa, La Peña, La Vega, Lenguaque, Machetá, Madrid, Mosquera, Nariño, Nemocón, Nilo, Nimaima, Nocaima, Pacho, Paime, Pandi, Pasca, Puerto Salgar, Pulí, Quebradanegra, Quipile, Ricaurte, San Bernardo, San Cayetano, San Francisco, San Juan de Rio Seco, Sasaima, Sesquilé, Sibaté, Silvania, Simijaca, Soacha, Sopó, Subachoque, Suesca, Supatá, Susa, Sutatausa, Tabío, Tausa, Tenjo, Tibacuy, Tocaima, Tocancipá, Topaipi, Ubalá, Ubaque, Ubaté, Une, Útica, Venecia, Vergara, Vianí, Villagómez, Villapinzón, Villeta, Viotá, Yacopí, Zipacón y Zipaquirá..
HUILA	Agrado, Aipe, Algeciras, Altamira, Baraya, Colombia, Elías, Garzón, Gigante, Guadalupe, Hobo, Íquira, La Argentina, La Plata, Nátaga, Neiva, Oporapa, Paicol, Palermo, Pital, Rivera, , Santa María, Suaza, Tarquí, Tello, Teruel, Tesalia, Timaná, Villa vieja y Yaguará.
NARIÑO	Albán (San José), Arboledo (Berruecos), Belén, Buesaco, Chachagüí, El Charco, El Rosario, Leiva, Policarpa, Colón (Génova), Cumbitara, El Peñol, El Tablón, El Tambo, La Cruz, La Florida, La Llanada, La Unión, Linares, Los Andes (Sotomayor), Samaniego, San Bernardo, San Lorenzo, San Pablo, San Pedro de Cartago (Cartago), Sandoná, Santa Cruz, Taminango y Tuquerres.
NORTE DE SANTANDER	Ábrego, Arboledas, Bochalema, Cáchira, Cacota, Chinacota, Chitaga, Convención, Cúcuta, Cucutilla, Durania, El Carmen, El Zulia, Gramalote, Hacarí, Herrán, La Esperanza, La Playa, Los Patios, Mutiscua, Ocaña, Pamplona, Pamplonita, Ragonvalia, Salazar, San Calixto, San Cayetano, Santiago, Teorama, Tibú, Toledo, Villa Caro y Villa del Rosario. .
QUINDIO	Armenia, Buenavista, Calarcá, Circasia, Córdoba, Filandia, Génova, La Tebaida, Montenegro, Pijao, Quimbaya, Salento.
RISARALDA	Balboa, Belén de Umbría, Dosquebradas, Guática, La Celia, La Virginia, Marsella, Mistrató, Pereira, Pueblo Rico, Quinchía, Santa Rosa de Cabal y Santuario.
SANTANDER	Aguada, Albania, Aratoca, Barbosa, Barichara, Barrancabermeja, Betulia, Bolívar, Bucaramanga, Cabrera, California, Capitanejo, Carcasí, Cepitá, Cerrito, Charalá, Charta, Chima, Cimitarra, Concepción, Confines, Contratación, Coromoro, Curití, El Carmen, El Guacamayo, El Peñón, El Playón, Enciso, Florián, Floridablanca, Galán, Gámbita, Girón, Guaca, Guadalupe, Guapotá, Guavatá, Hato, Jordán, Jesús María, Jordán, La Belleza, Landázuri, Lebrija, Los Santos, Macaravita, Málaga, Matanza, Mogotes, Molagavita, Ocamonte, Oiba, Onzaga, Palmas del Socorro, Páramo, Piedecuesta, Pinchote, Puerto Parra, Rionegro, Sabana de Torres, San Andrés, San Benito, San Gil, San Joaquín, San José de Miranda, San Miguel, San Vicente de Chucurí, Santa Bárbara, Santa Helena del Opón, Simacota, Socorro, Suaita, Sucre, Suratá, Tona, Valle de San José, Vélez, Villanueva y Zapotoca.
TOLIMA	Alpujarra, Alvarado, Ambalema, Anzoátegui, Armero, Ataco, Cajamarca, Carmen de Apicalá, Casabianca, Chaparral, Coello, Coyaima, Cunday, Dolores, Espinal, Falán, Flandes, Fresno, Guamo, Herveo, Honda, Ibagué, Icononzo, Lérida, Libano, Mariquita, Melgar, Murillo, Natagaima, Ortega, Palocabildo, Piedras, Planadas, Prado, Purificación, Rioblanco, Roncesvalles, Rovira, Saldaña, San Antonio, San Luis, Santa Isabel, Suárez, Valle de San Juan, Venadillo, Villahermosa y Villarrica.
VALLE DEL CAUCA	Alcalá, Andalucía, Ansermanuevo, Argelia, Bolívar, Buenaventura, Buga, Bugalagrande, Caicedonia, Cali, Calima (El Darién), Candelaria, Cartago, El Águila, El Cairo, El Cerrito, El Dovio, Florida, Ginebra, Guacarí, Jamundí, La Victoria, Obando, Palmira, Pradera, Restrepo, Riófrío, Roldanillo, San Pedro, Sevilla, Toro, Trujillo, Tuluá, Ulloa, Versalles, Vijes, Yotoco, Yumbo y Zarzal..

ALERTA NARANJA DESCENSOS SIGNIFICATIVOS DE LAS TEMPERATURAS MINIMAS DEL AIRE - HELADAS

Durante los últimos días se ha observado ingreso de nubosidad hacia el centro del País, situación que ha atenuado los descensos significativos de las temperaturas mínimas del aire, especialmente en Cundinamarca; en Boyacá, particularmente en el municipio de Sogamoso, se han registrado heladas, condición que se espera se repita nuevamente los próximos días.

DEPARTAMENTO	MUNICIPIOS
BOYACÁ	Cerinza, Chiquiza, Combita, Duitama, Motavita, Paipa, Saboya, Siachoque, Sogamoso, Toca y Tunja.
CUNDINAMARCA	Bojacá, Chía, Chocontá, Cota, Facativá, Funza, Madrid, Mosquera, Sibaté, Sopó, Subachoque, Tabío y Tenjo.

ALERTA NARANJA: INCENDIOS DE LA COBERTURA VEGETAL.

Amenaza baja a moderada de ocurrencia de incendios de la cobertura vegetal en zonas de bosques, cultivos y pastos, localizados en los siguientes municipios y sectores aledaños:

DEPARTAMENTO	MUNICIPIOS
ANTIOQUIA	Abriaquí, Buritica, Cañasgordas, Chigorodó, Giraldo, Mutatá, Peque y Venecia.
BOYACÁ	Firavitoba, Tibasosa, Toca, Tuta y Zetaquirá
CAUCA	Santa Rosa..
CUNDINAMARCA	Fosca, Gama, Guayabetal, Gutiérrez, Manta, Medina, Quetame y Tibirita
HUILA	Saladoblanco.
NARIÑO	Ancuya, Consacá y Nariño.
NORTE DE SANTANDER	Labateca y Silos.
SANTANDER	Puente Nacional

Especial atención ameritan el Parque Nacional Natural Catatumbo - Bari, Parque Nacional Natural El Cocuy, Parque Nacional Natural Sumapáz y el Santuario de Flora y Fauna Iguaque.

ALERTA ROJA NIVELES BAJOS EN EL RIO MAGDALENA

Continúa la Alerta Roja en el río Magdalena a la altura de la estación Barrancabermeja dado que el nivel del río se mantiene en estados bajos. Durante las últimas horas el nivel ha tendido a estabilizarse temporalmente pero con valores que siguen estando por debajo del promedio de los mínimos históricos para la época, el último dato que se tiene reportado el día de hoy es de 0,65 metros el cual puede estar restringiendo la navegación fluvial de carga y la operación normal de los acueductos que se abastecen directamente del río Magdalena en este sector.

En su parte media y baja, sector Puerto Berrio-Puerto Wilches-Gamarra-El Banco, el río mantiene descenso moderado, con valores que ya se consideran bajos y cercanos tanto a los niveles de desabastecimiento en bocatomas para acueductos como por reducción de navegabilidad fluvial especialmente en sitios tales como:

Bolívar: Kilómetro 518 (San Pablo-Canaletal) y Kilómetro 298 (Pinillos).

Cesar: Kilómetro 402 en el corregimiento de Campoalegre (municipio de Tamalameque).

Santander: Kilómetros 620 a 627, siendo el punto Bocas de Sogamoso el más afectado y aguas arriba del puente Yondó. Otro sitio donde los niveles son muy bajos son: en Puerto Ahuyama (aguas abajo de Barrancabermeja) y en el Kilómetro 543 (aguas abajo de Bocas Rosario hasta Sitio Nuevo - Vijagual, Kilómetro 541 aproximadamente).

Debido a las restricciones en la navegación se recomienda a los usuarios estar atentos a los comunicados que en tal sentido pueden emitir las capitanías de puerto.

REGIÓN PACÍFICA

ALERTA NARANJA: INCENDIOS DE LA COBERTURA VEGETAL.

Amenaza alta de ocurrencia de incendios de la cobertura vegetal en zonas de bosques, cultivos y pastos, localizados en los siguientes municipios y sectores aledaños:

DEPARTAMENTO	MUNICIPIOS
CHOCO	Acanadí, El Carmen, El Litoral del San Juan (Docordó), Riosucio, Sipí y Ungüía.

REGIÓN ORINOQUIA

ALERTA ROJA INCENDIOS DE LA COBERTURA VEGETAL

Amenaza alta de ocurrencia de incendios de la cobertura vegetal en zonas de bosques, cultivos y pastos, localizados en los siguientes municipios y sectores aledaños:

DEPARTAMENTO	MUNICIPIOS
ARAUCA	Arauca, Arauquita, Cravo Norte, Fortul, Puerto Rendón y Tame
CASANARE	Aguaazul, Hato Corozal, La Salina, Nunchía, Orocué, Paz de Ariporo, Pore, Recetor, Sácama, San Luis de Palenque, Támara, Trinidad y Yopal.
META	La Macarena, Uribe y Villavicencio.
VICHADA	Puerto Carreño

Especial atención ameritan los Parque Nacionales Naturales Tuparro, Serranía de La Macarena, Tinigua y Chiribiquete.

ALERTA NARANJA: INCENDIOS DE LA COBERTURA VEGETAL.

Amenaza moderada de ocurrencia de incendios de la cobertura vegetal en zonas de bosques, cultivos y pastos, localizados en los siguientes municipios y sectores aledaños:

DEPARTAMENTO	MUNICIPIOS
META	Acacias, Cubarral, Cumaral, El Castillo, Fuente de Oro, Lejanías, Mesetas, Puerto Lleras, Puerto Rico, Restrepo, San Juan de Arama y Vistahermosa

REGIÓN AMAZÓNICA

ALERTA ROJA: INCENDIOS DE LA COBERTURA VEGETAL

Amenaza alta de ocurrencia de incendios de la cobertura vegetal en zonas de bosques, cultivos y pastos, localizados en los siguientes municipios y sectores aledaños:

DEPARTAMENTO	MUNICIPIOS
CAQUETA	El Doncello, El Paujil, Florencia, Puerto Rico y San Vicente del Caguán.

Especial atención ameritan los Parque Nacionales Naturales Cordillera de Los Picachos y Chiribiquete.



MAR CARIBE

ALERTA NARANJA: OLEAJE Y VIENTO

En amplios sectores del centro y occidente del Caribe nacional, aguas adentro, se mantendrá la amenaza para la travesía en embarcaciones de poco calado por cuenta del oleaje que variará entre 3.0 – 4.0 metros y el viento que se aproximará a 20 – 30 nudos con posibilidad de rachas mayores. Se recomienda a pescadores y usuarios consultar con las Capitanías de puerto antes de zarpar.

Por lo anterior se recomienda a pobladores y turistas estar atentos a los boletines de Condiciones Hidrometeorológicas, Comunicados Especiales e Informes Técnicos Diarios emitidos por el IDEAM.

OCEANO PACÍFICO

CONDICIONES NORMALES

Omar FRANCO TORRES, Director General
 Christian EUSCATEGUI COLLAZOS, Jefe Oficina del Servicio de Pronósticos y Alertas

Profesionales de turno:
 Daniel USECHE S., Claudia CONTRERAS, Patricia LEON P;
 Mauricio TORRES. Y Gloria Lucia. ARANGO C.
 Internet: <http://www.ideam.gov.co>
 Correos electrónicos: servicio@ideam.gov.co, alertas@ideam.gov.co
 Calle 25 d # 96b - 70, piso 3. Bogotá, D.C.
 Teléfono: 3527160 ext. 1334-1336.

Síganos en: Twitter: @IDEAMColombia; Facebook: www.facebook.com/ideam.instituto
 YouTube: Canal de Instituto IDEAM / <http://www.youtube.com/user/InstitutoIDEAM>

ALERTA ROJA. PARA TOMAR ACCIÓN Advierte a los sistemas de prevención y atención de desastres sobre la amenaza que puede ocasionar un fenómeno con efectos adversos sobre la población, el cual requiere la atención inmediata por parte de la población y de los cuerpos de atención y socorro. Se emite una alerta sólo cuando la identificación de un evento extraordinario indique la probabilidad de amenaza inminente y cuando la gravedad del fenómeno implique la movilización de personas y equipos, interrumpiendo el normal desarrollo de sus actividades cotidianas.

ALERTA NARANJA. PARA PREPARARSE Indica la presencia de un fenómeno. No implica amenaza inmediata y como tanto es catalogado como un mensaje para informarse y prepararse. El aviso implica vigilancia continua ya que las condiciones son propicias para el desarrollo de un fenómeno, sin que se requiera permanecer alerta.

ALERTA AMARILLA. PARA INFORMARSE Es un mensaje oficial por el cual se difunde información. Por lo regular se refiere a eventos observados, reportados o registrados y puede contener algunos elementos de pronóstico a manera de orientación. Por sus características pretéritas y futuras difiere del aviso y de la alerta, y por lo general no está encaminado a alertar sino a informar.

CONDICIONES NORMALES Indica que no existe ninguna clase de alerta para la región o zona mencionada.

°C: grados Celsius; m: metros; mm: milímetros; msnm: metros sobre nivel del mar;

Km/h: kilómetros por hora

GOES: Geostationary Operational Environmental Satellites (Satélite Geoestacionario Operacional Ambiental).

GOES-13 es el designado GOES-Este, localizado en 75° W sobre el ecuador geográfico.

HLC: hora local colombiana

PNN: Parque Nacional Natural; SFF: Santuario de Fauna y Flora