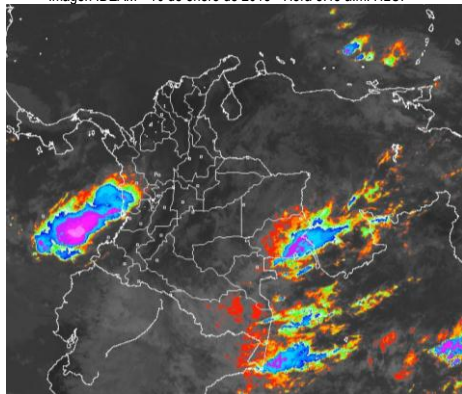


## CONDICIONES HIDROMETEOROLÓGICAS ACTUALES

\* Durante las primeras horas de la mañana se ha observado tiempo seco y soleado en amplios sectores de las regiones Caribe, Orinoquia y Andina, mientras que nubosidad variada y lluvias se han registrado en zonas de las regiones Pacífica y Amazónica. Lluvias de ligeras a moderadas se han presentado al centro y sur de Chocó, litoral de Valle del Cauca y Guainía; lluvias ligeras en zonas de Vaupés y Amazonas. El pronóstico nos indica que para las próximas horas persistirán las condiciones secas en amplios sectores del País, salvo en las regiones Pacífica y Amazónica donde se prevén lluvias especialmente al Sur de Chocó, Guainía, Amazonas y oriente de Vaupés.

### IMÁGEN SATELITAL

Imagen IDEAM \* 10 de enero de 2015 \* Hora 8:45 a.m. HLC.



### PRONÓSTICO CONDICIONES METEOROLÓGICAS ESPECIALES

ÁREA DEL VOLCÁN CERRO MACHÍN			
A lo largo de la jornada predominará tiempo seco con cielo entre parcial y mayormente cubierto. El SERVICIO GEOLOGICO COLOMBIANO lo reporta en nivel <b>AMARILLO (III); CAMBIOS EN EL COMPORTAMIENTO DE LA ACTIVIDAD VOLCÁNICA. 4.80 -75.62</b>			
ELEVACIÓN (pies)	DIRECCIÓN	VELOCIDAD	
		NUDOS	Km/h
10,000	SURESTE	5	9
18,000	ESTE	10 - 15	18 - 28
24,000	NORESTE	5	9
30,000	NORTE	10 - 15	18 - 28
ÁREA DEL VOLCÁN NEVADO DEL HUILA			
Durante gran parte de la jornada se prevén condiciones secas con cielo parcialmente nublado. El SERVICIO GEOLOGICO COLOMBIANO lo reporta en nivel <b>AMARILLO (III); CAMBIOS EN EL COMPORTAMIENTO DE LA ACTIVIDAD VOLCÁNICA. 2.92 -76.05</b>			
ELEVACIÓN (pies)	DIRECCIÓN	VELOCIDAD	
		NUDOS	Km/h
10,000	SURESTE	10 - 15	18 - 28
18,000	SURESTE	10 - 15	18 - 28
24,000	SURESTE	5 - 10	9 - 18
30,000	NORESTE	5 - 10	5 - 10
ÁREA DEL VOLCÁN GALERAS			
Se pronostican lloviznas o lluvias ligeras mañana, en la tarde se espera mayor nubosidad y lluvias intermitentes. El SERVICIO GEOLOGICO COLOMBIANO lo reporta en nivel <b>AMARILLO (III); CAMBIOS EN EL COMPORTAMIENTO DE LA ACTIVIDAD VOLCÁNICA. 1.55 -77.37</b>			
ELEVACIÓN (pies)	DIRECCIÓN	VELOCIDAD	
		NUDOS	Km/h
10,000	SURESTE	10 - 15	18 - 28
18,000	SURESTE	15 - 20	28 - 37
24,000	SURESTE	5 - 10	9 - 18
30,000	NORESTE	5	9
ÁREA DEL VOLCÁN NEVADO DEL RUIZ			
La jornada presentará condiciones secas en la mañana y tarde, luego se incrementará la nubosidad con lloviznas ocasionales. El SERVICIO GEOLOGICO COLOMBIANO lo reporta en nivel <b>AMARILLO (III); CAMBIOS EN EL COMPORTAMIENTO DE LA ACTIVIDAD VOLCÁNICA. 4.89 -75.32</b>			
ELEVACIÓN (pies)	DIRECCIÓN	VELOCIDAD	
		NUDOS	Km/h
10,000	SURESTE	5 - 10	9 - 18
18,000	ESTE	10 - 15	18 - 28
24,000	NORESTE	5	9
30,000	NORTE	15	18
ÁREA DEL COMPLEJO VOLCÁNICO CHILES-CERRO NEGRO			
A lo largo de la jornada se presentará cielo mayormente cubierto con lloviznas ocasionales. El SERVICIO GEOLOGICO COLOMBIANO lo reporta en nivel <b>AMARILLO (III); CAMBIOS EN EL COMPORTAMIENTO DE LA ACTIVIDAD VOLCÁNICA. 0.81 -77.93 // 0.76 -77.95</b>			
ELEVACIÓN (pies)	DIRECCIÓN	VELOCIDAD	
		NUDOS	Km/h
10,000	OESTE	5 - 10	9 - 18
18,000	OESTE	5 - 10	9 - 18
24,000	SURESTE	5 - 10	9 - 18
30,000	SUROESTE	20 - 30	37 - 56

### LO MÁS DESTACADO

**ALERTA ROJA. PARA TOMAR ACCIÓN** **ALERTA NARANJA. PARA PREPARARSE** **ALERTA AMARILLA. PARA INFORMARSE**

<b>LLUVIAS</b>	Las precipitaciones se concentraron sobre la región Amazónica, el mayor volumen fue registrado en el municipio de <b>Mocoa (Putumayo) con 38.4 mm.</b>
<b>ALERTA ROJA</b>	<ul style="list-style-type: none"> <li>Por incendios de la cobertura vegetal en sectores de las regiones Andina, Amazónica, Caribe y Orinoquia.</li> <li>Por descensos significativos de las temperaturas mínimas del aire durante las madrugadas, lo que podría dar lugar a la ocurrencia de heladas en el altiplano Cundiboyacense.</li> <li>Por niveles bajos en el río Magdalena, a la altura de Barrancabermeja.</li> <li>Por oleaje y viento en el centro y occidente del mar Caribe colombiano</li> </ul>
<b>ALERTA NARANJA</b>	<ul style="list-style-type: none"> <li>Por probabilidad moderada de incendios en la cobertura vegetal en sectores de las regiones Andina, Amazónica, Caribe, Orinoquia y Pacífica.</li> </ul>
<b>OTROS</b>	<ul style="list-style-type: none"> <li>Hasta mediados o finales de marzo se espera se acentúe la primera temporada seca o de menos lluvias en el País, condición que durante algunos días podrá favorecer descensos significativos de las temperaturas mínimas del aire, que en algunos casos inclusive favorecerán heladas durante las madrugadas, en el altiplano Cundiboyacense. Se recomienda a floricultores, cultivadores y a la comunidad en general estar atentos al seguimiento de las condiciones meteorológicas y a los boletines que de manera extraordinaria emita la Oficina de Pronósticos y Alertas del IDEAM.</li> </ul>

### ALTOS VALORES DE RADIACIÓN ULTRAVIOLETA ENTRE LOS MESES DE ENERO Y MARZO DEL 2015

Debido a los bajos valores de ozono que se presentan en el país normalmente a finales y principios de año y a la poca nubosidad que se espera se presente en gran parte del territorio nacional durante los primeros meses del 2015, principalmente en horas de la mañana y primeras horas de la tarde, se incrementarán los valores de radiación ultravioleta en superficie y se recomienda: evitar la exposición directa al Sol entre las 9 de la mañana y las 4 de la tarde, usar ropa protectora cuando se está exponiendo al Sol (camisa de manga larga, sombreros de ala ancha, lentes protectores), usar bloqueadores solares para la piel con un factor de protección 30 o mayor y por último, deben tener especial cuidado las personas de piel blanca y los niños.

Lo anterior es porque el ozono absorbe la radiación ultravioleta procedente del Sol y si su cantidad disminuye durante el periodo mencionado anteriormente, aumentará la radiación ultravioleta en superficie, lo cual puede producir eritemas (quemaduras de la piel por exposición al Sol), acelera el envejecimiento de la piel y puede producir cáncer de piel, daños oculares y afectar el sistema inmunológico. Los valores altos de radiación ultravioleta se presentarán en todo el territorio nacional, pero los máximos se darán en las zonas montañosas, en particular al sur de Antioquia, Santanderes, Tolima, Eje Cafetero, Boyacá, Cundinamarca, Huila, Cauca y Nariño.



Consulte todos los días el pronóstico del tiempo y las alertas hidrometeorológicas vigentes del IDEAM, en un formato de calidad. Alrededor de las 7:30 a. m. está a disposición del público en [www.ideam.gov.co](http://www.ideam.gov.co). Se puede ver también en dispositivos móviles. [AQUÍ](#)

### TEMPERATURAS MÁXIMAS

A continuación se relacionan los municipios donde en las últimas 24 horas se registraron temperaturas iguales o superiores a **35.0°C**:

DEPARTAMENTO	MUNICIPIO
<b>BOLIVAR</b>	Zambrano (36.4), El Carmen De Bolívar (35.2), Magangué ( 35.6) María La Baja (35.5)
<b>CAUCA</b>	Mercaderes ( 35.2)
<b>CESAR</b>	Valledupar_Villa Rosa ( 37.6), Valledupar_Guaymaral (37.4), Chiriguana ( 35.6), Valledupar_Callao ( 35.2), Valledupar_Apto (35.0)
<b>CORDOBA</b>	Ciénaga De Oro (36.4), Montería (35.4)
<b>CUNDINAMARCA</b>	Jerusalén (37.4)
<b>LA GUAJIRA (</b>	Manaure (35.2)
<b>SANTANDER</b>	Barrancabermeja ( 35.0), Puerto Parra ( 35.6), El Palmar (35.4), Cimitarra ( 35.0)
<b>SUCRE</b>	Corozal (35.4)
<b>TOLIMA</b>	Ambalema ( 37.4), Armero ( 37.2), Guamo ( 37.0), Prado ( 35.6), Espinal ( 35.4), Saldaña ( 35.8), Valle de San Juan ( 35.2)

### PRECIPITACIONES

A continuación se relacionan los municipios donde en las últimas 24 horas se registraron precipitaciones iguales o superiores a 15 mm:

DEPARTAMENTO	MUNICIPIO
ANTIOQUIA	Alejandro ( 19.0), San Roque (17.0), Vegachí (15.0)
AMAZONAS	Leticia (38.4), El Encanto (22.4)
CAQUETA	Belén de Los Andaquíes ( 18.0)
CAUCA	Timbiquí ( 16.0)
CHOCO	Lloró (28.4)
PUTUMAYO	San Francisco (28.7), Villagarzón (20.5), Mocoa_ Pto. Limón (17.0), Mocoa_Acueducto ( 15.5)
VALLE DEL CAUCA	Dagua ( 24.0), Cali (17.0)

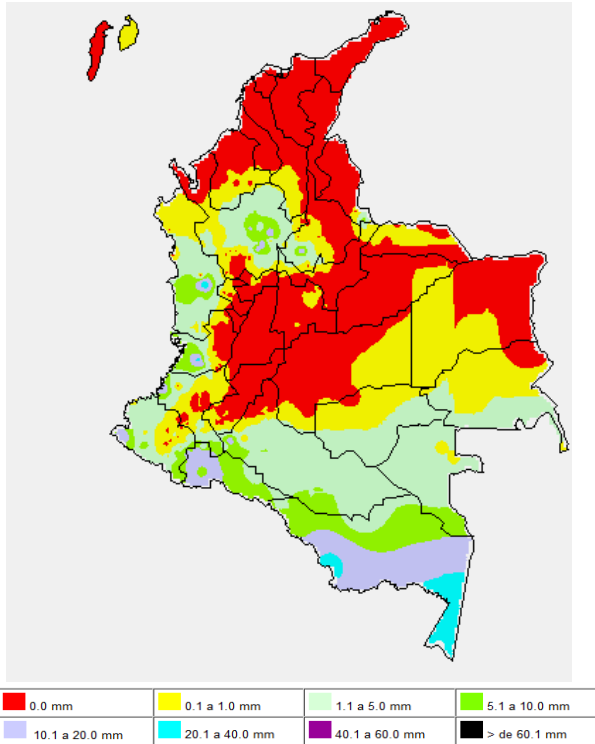
### TEMPERATURAS MÍNIMAS

A continuación se relacionan los municipios donde en las últimas 24 horas se registraron temperaturas iguales o inferiores a 5.0°C:

DEPARTAMENTO	MUNICIPIO
BOYACA	Sogamoso (-1.4°C), Cerinza (0.2), Duitama (2.4), Paipa (2.4)
CUNDINAMARCA	Facatativá (1.8), Mosquera (2.4), Sopo ( 3.0)

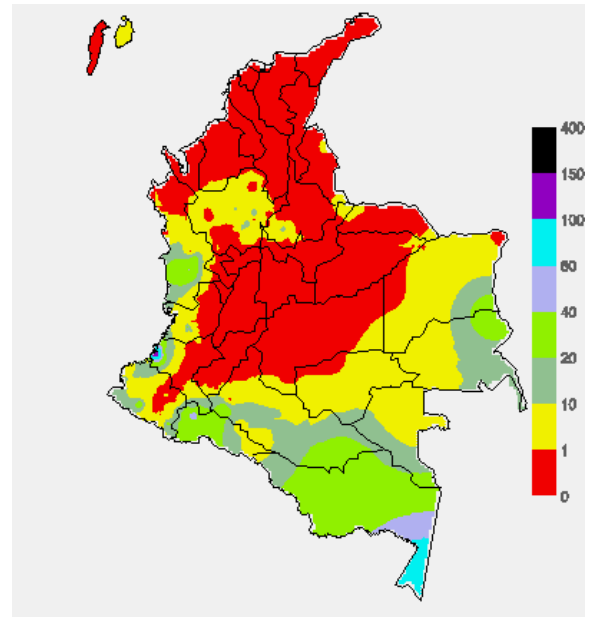
### MAPA DE PRECIPITACIÓN DIARIA

Desde las 7:00 a.m. del viernes 09 de enero de 2015 hasta las 7:00 a.m. del sábado 10 de enero de 2015.



### MAPA DE PRECIPITACIÓN ACUMULADA DE LOS ÚLTIMOS 3 DÍAS

Desde las 7:00 a.m. del miércoles 07 de enero de 2014 hasta las 7:00 a.m. del sábado 10 de enero de 2015.



### ESTADO DE LOS EMBALSES

A continuación se relacionan los volúmenes útiles diarios (expresados en porcentaje) de acuerdo con información consultada en la siguiente dirección electrónica de XM. <http://ido.xm.com.co/ido/SitePages/hidrologia.aspx?q=reservas>

ZONA	EMBALSE	VOLUMEN ÚTIL DIARIO (%)
ANTIOQUIA	MIEL I	69.68
	MIRAFLORES	91.41
	PEÑOL	83.98
	PLAYAS	73.08
	PORCE II	53.52
	PORCE III	40.40
	PUNCHINÁ	20.31
	RIOGRANDE2	85.24
	SAN LORENZO	63.76
CARIBE	URRÁ I	39.02
CENTRO	AGREGADO BOGOTÁ	59.34
	NEUSA	67.66
	SISGA	75.25
	TOMINÉ	55.65
	BETANIA	84.81
	MUÑA	74.85
	PRADO	90.97
	SOGAMOSO	68.94
	CHUZA	65.99
	ESMERALDA	75.14
VALLE DEL CAUCA	GUAVIO	76.40
	ALTO ANCHICAYÁ	8.60
	CALIMA 1	89.96
	SALVAJINA	66.73

**PRONÓSTICO METEOROLÓGICO (sábado 10 y domingo 11 de enero de 2015)**

REGIÓN	PRONÓSTICO
SABANA DE BOGOTÁ	<b>SÁBADO:</b> La mañana con cielo parcialmente cubierto y pronóstico de tiempo seco e intervalos soleados. En la tarde y noche aumentará la nubosidad pero persistirá tiempo seco. La temperatura máxima estará cercana a los 20°C. <b>DOMINGO:</b> Se pronostica para la ciudad de Bogotá y Sabana cielo seminublado y predominio de tiempo seco a lo largo de la jornada.
ANDINA	<b>SÁBADO:</b> Aunque en la mañana se estima cielo parcialmente cubierto con predominio de tiempo seco en amplios sectores de la región, no se descarta mayor nubosidad y lloviznas en Risaralda y zona montañosa de Valle del Cauca y Nariño. A mediados de la tarde se prevén aumente la nubosidad especialmente al occidente de la región con probabilidad de lluvias al occidente de Antioquia, Risaralda, Cauca y Nariño y lloviznas en Valle del Cauca y Huila, algunas de estas lluvias se puede extender hasta algunas horas de la noche. <b>DOMINGO:</b> A lo largo de la jornada se estima cielo parcialmente nublado y predominio de tiempo seco en gran parte de la región. No se descartan lluvias ocasionales en sectores de Cauca, Valle del Cauca, Nariño, occidente de Antioquia y Eje Cafetero.
CARIBE	<b>SÁBADO:</b> En la región se pronostica cielo seminublado con tiempo seco y soleado a lo largo de la jornada. <b>DOMINGO:</b> Tiempo seco y soleado en horas de la mañana y algunas horas de la tarde. Finalizando la tarde no se descartan lluvias dispersas en zonas del sur de Bolívar y Córdoba.
ARCHIPIÉLAGO DE SAN ANDRÉS, PROVIDENCIA Y SANTA CATALINA	<b>SÁBADO:</b> La mañana y primeras horas de la tarde mantendrá condiciones soleadas con poca nubosidad, a mediados de la tarde aunque se estima aumente la nubosidad se prevé predomine tiempo seco. <b>DOMINGO:</b> A lo largo de la jornada se prevé cielo entre parcial y mayormente cubierto con probabilidad de lloviznas ocasionales a mediados de la tarde.
PACÍFICA	<b>SÁBADO:</b> En la mañana cielo entre parcial y mayormente cubierto con lluvias sobre Valle del Cauca y sur de Chocó, precipitaciones de menor intensidad al norte de Nariño. En la tarde y algunas horas de la noche aumentará la nubosidad y hay pronóstico de lluvias al Sur de Chocó, Valle del Cauca y Cauca. <b>DOMINGO:</b> Se estima cielo entre parcial a mayormente nublado con probabilidad de lluvias dispersas en zonas del sur de Chocó, Valle del Cauca y Cauca.
OCEANO PACÍFICO	<b>SÁBADO:</b> En las primeras horas de la mañana se esperan lluvias al centro y sur del océano Pacífico colombiano, luego se disparan las precipitaciones sobre el litoral pero persistirá en alta mar. Hacia la tarde se estima reactivación de las lluvias en cercanías de las costas de Cauca y Nariño. En la noche se incrementará la nubosidad con precipitaciones entre ligeras y moderadas, las más intensas se estiman en costas del sur de Chocó y de Valle del Cauca. <b>DOMINGO:</b> Cielo entre parcial a mayormente nublado con precipitaciones hacia las costas de Chocó y en zonas del centro del área oceánica colombiana.
MAR CARIBE	<b>SÁBADO:</b> En la mañana y primeras horas de la tarde en el Mar Caribe colombiano predominará tiempo seco y soleado con cielo despejado. A mediados de la tarde y durante algunas horas de la noche aumentará la nubosidad al occidente de la zona y no se descartan lluvias ligeras, mientras que en el resto del área se mantendrán las condiciones secas. <b>DOMINGO:</b> El oriente y centro de la zona marítima nacional mantendrá condiciones secas con escasa nubosidad, mientras que al occidente se estima mayor nubosidad y no se descarta la probabilidad de lluvias ligeras después del mediodía.
INSULAR PACÍFICO	<b>SÁBADO:</b> En el transcurso de la jornada se esperan lluvias de carácter intermitente, siendo más intensas en Gorgona que en Malpelo. <b>DOMINGO:</b> La jornada se caracterizará por cielos nublados y lluvias hacia la tarde y noche en Gorgona y Malpelo.
AMAZÓNICA	<b>SÁBADO:</b> En el transcurso del día se esperan condiciones de cielo mayormente cubierto concentrando las precipitaciones más intensas al finalizar la tarde y noche en Vaupés y Amazonas; lloviznas y lluvias ligeras en Guainía, Guaviare y piedemonte de Putumayo. <b>DOMINGO:</b> Cielo nublado con precipitaciones en zonas de Guainía, Vaupés y Amazonas, especialmente en horas de la tarde y noche.
ORINOQUIA	<b>SÁBADO:</b> Cielo entre ligera y parcialmente cubierto con tiempo seco en amplios sectores de la región, salvo al oriente donde se espera mayor nubosidad. Para la tarde y algunas horas de la noche se pronostican lluvias ligeras al oriente y sur de Vichada, el resto de la región con tiempo seco. <b>DOMINGO:</b> Cielo parcialmente nublado con tiempo seco en la mayor parte de la región. En la tarde no se descartan lluvias en sectores de Vichada y Meta.

**ALERTAS VIGENTES Y PRODUCTOS ADICIONALES**

Para mayor información sobre el pronóstico del estado del tiempo, informes técnicos diarios, comunicados especiales, mapas diarios de temperaturas máximas y mínimas e información diaria de precipitación se sugiere consultar los siguientes enlaces:

- [MAPA DIARIO DE TEMPERATURA MÁXIMA.](#)
- [MAPA DIARIO DE TEMPERATURA MÍNIMA.](#)
- [INFORMACIÓN DIARIA DE PRECIPITACIÓN Y TEMPERATURA DE LOS PRINCIPALES AEROPUERTOS DEL PAÍS.](#)
- [MOSAICO MAPAS DE PRECIPITACIÓN DIARIA EN MILÍMETROS.](#)

**REGIÓN CARIBE**

**ALERTA ROJA: INCENDIOS DE LA COBERTURA VEGETAL**

Amenaza alta de ocurrencia de incendios de la cobertura vegetal en zonas de bosques, cultivos y pastos, localizados en los siguientes municipios y sectores aledaños:

DEPARTAMENTO	MUNICIPIOS
ATLANTICO	Baranoa, Barranquilla, Campo de la Cruz, Candelaria, Galapa, Juan de Acosta, Luruaco, Malambo, Manatí, Piojó, Polonuevo, Ponedera, Puerto Colombia, Repelón, Sabanagrande, Sabanalarga, Soledad, Santa Lucía, Súan, Tubará y Usiacurí.
BOLIVAR	Achí, Arjona, Arroyohondo, Calamar, Cantagallo, Cartagena de Indias, Cicuco, Clemencia, Córdoba, El Carmen de Bolívar, El Guamo, Hatillo de Loba, Magangué, Mahates, Margarita, María La Baja, Mompós, Montecristo, Morales, Pinillos, Regidor, San Cristóbal, San Estanislao, San Fernando, San Jacinto, San Jacinto del Cauca, San Juan Nepomuceno, San Pablo, Santa Catalina, Santa Rosa, Santa Rosa del Sur, Simití, Talaigua Nuevo, Turbaco, Turbaná, Villanueva y Zambrano.
CESAR	Aguachica, Agustín Codazzi, Astrea, Becerril, Bosconia, Chimichagua, Chiriguáná, Curumani, El Copey, El Paso, Gamarra, González, La Gloria, La Jagua de Ibirico, La Paz, Manaure Balcón del Cesar, Pailitas, Pelaya, Pueblo Bello, Rio de Oro, San Alberto, San Diego, San Martín, Tamalameque y Valledupar.
CORDOBA	Ayapel, Buenavista, Canalete, Cereté, Chima, Chinú, Ciénaga de Oro, Cotorra, La Apartada, Lórica, Los Córdoba, Momil, Montelíbano, Montería, Moñitos, Planeta Rica, Pueblo Nuevo, Puerto Escondido, Puerto Libertador, Purísima, Sahagún, San Andrés de Sotavento, San Antero, San Bernardo del Viento, San Carlos, San Pelayo, Tierralta y Valencia.
LA GUAJIRA	Albania, Barrancas, Dibulla, Distracción, El Molino, Fonseca, Hato Nuevo, La Jagua del Pilar, Maicao, Manaure, Riohacha, San Juan del Cesar, Uribia, Urumita y Villanueva
MAGDALENA	Algarrobo, Aracataca, Ariguani (El Difícil), Chivolo, Concordia, El Banco, El Piñón, El Reten, Fundación, Guamal, Nueva Granada, Pedraza, Pijiño del Carmen, Pivijay, Plato, Sabanas de San Ángel, San Sebastián de Buenavista, San Zenón, Santa Ana, Santa Bárbara de Pinto, Santa Marta, Sitionuevo, Tenerife y Zapayán.
SUCRE	Buenavista, Caimito, Chalán, Colosó, Corozal, Coveñas, El Roble, Galeras, Guaranda, La Unión, Los Palmitos, Majagual, Morroa, Ovejas, Palmito, Sampués, San Benito Abad, San Juan De Betulia (Betulia), San Marcos, San Onofre, San Pedro, Sincé, Sincelejo, Sucre, Toluí y Toluviéjo.

**Especial atención ameritan Parque Nacional Natural Sierra Nevada de Santa Marta, Parque Nacional Natural Macuira.**

**ALERTA NARANJA: INCENDIOS DE LA COBERTURA VEGETAL.**

Amenaza baja a moderada de ocurrencia de incendios de la cobertura vegetal en zonas de bosques, cultivos y pastos, localizados en los siguientes municipios y sectores aledaños:

DEPARTAMENTO	MUNICIPIOS
ATLANTICO	Palmar de Varela y Santo Tomás.
BOLIVAR	Arenal
MAGDALENA	Remolino

**REGIÓN ANDINA**

**ALERTA ROJA: INCENDIOS DE LA COBERTURA VEGETAL**

Amenaza alta de ocurrencia de incendios de la cobertura vegetal en zonas de bosques, cultivos y pastos, localizados en los siguientes municipios y sectores aledaños:

DEPARTAMENTO	MUNICIPIOS
ANTIOQUIA	Abejorral, Abriaquí, Andes, Apartadó, Arboletes, Argelia, Barbosa, Betania, Betulia, Buritica, Cáceres, Cañasgordas, Caramanta, Carepa, Carmen de Viboral, Caucasia, Ciudad Bolívar, Concordia, Copacabana, Dabeiba, Don Matías, Envigado, Fredonia, Frontino, Giraldo, Girardota, Granada, Guarne, Ituango, Jardín, Jericó, La Ceja, La Estrella, La Pintada, La Unión, Marinilla, Medellín, Mutatá, Nariño, Nechí, Necoclí, Peñol, Peque, Remedios, Retiro, Rionegro, Salgar, San Juan de Urabá, San Pedro de Urabá, San Vicente, Santa Bárbara, Santuario, Sonsón, Tâmesis, Tarazá, Turbo, Uramita, Urrao, Valparaiso y Yondó (Casabe).
BOYACÁ	Aquitania, Belén, Betéitiva, Boavita, Briceño, Buenavista, Caldas, Cerinza, Chiquinquirá, Chiscas, Chita, Chitaraque, Chivor, Coper, Covarachía, Cuitiva, Duitama, El Cocuy, El Espino, Firavitoba, Gámeza, Guacamayas, Guayatá, Guicán, Iza, Jericó, La Uvita, La Victoria, Labranzagrande, Maripí, Mongua, Monguí, Muzo, Otanche, Paipa, Pajarito, Panqueba, Pauna, Paya, Paz de Río, Pesca, Pisba, Puerto Boyacá, Quípama, Ráquira, Saboyá, Samacá, San José de Pare, San Mateo, San Miguel de Sema, San Pablo de Borbur, Santana, Sativa norte, Sativa sur, Soatá, Socha, Socoá, Sogamoso, Sotaquirá, Susacón, Tasco, Tinjacá, Tipacoque, Toca, Tota, Toquí, Tununguá, Tuta, Tutazá, Ventaquemada y Villa de Leiva.
CAUCA	Almaguer, Balboa, Bolívar, Buenos Aires, Cajibío, Caldono, Caloto, Corinto, El Tambo, Florencia, Guachene, Inzá, Jambaló, La Sierra, La Vega, Mercaderes, Miranda, Morales, Padilla, Páez (Belalcázar), Patía (El Bordo), Piendamó, Popayán, Puerto Tejada, Puracé (Coconuco), Rosas, San Sebastián, Santa Rosa, Santander de Quilichao, Silvia, Sotará (Paispamba), Suárez, Timbío, Toribío, Totoró y Villa Rica.
CALDAS	Aguadas, Anserma, Aranzazu, Belalcázar, Filadelfia, La Dorada, La Merced, Manizales, Manzanares, Marquetalia, Marulanda, Neira, Pácora, Pensilvania, Riosucio, Salamina, Samaná, San José, La Victoria, Villamaria y Viterbo.
CUNDINAMARCA	Agua de Dios, Albán, Anapoima, Anolaima, Apulo, Arbeláez, Beltrán, Bituima, Bogotá, D.C., Bojacá, Cabrera, Cachipay, Cajicá, Caparrapi, Cáqueza, Carmen de Carupa, Chaguani, Chia, Chipaque, Chocontá, Cogua, Cucunubá, El Colegio, El Peñol, El Rosal, Facatativá, Fomeque, Fosca, Funza, Fúquene, Fusagasugá, Gachalá, Gachancipá, Gachetá, Gama, Girardot, Granada, Guachetá, Guaduas, Guataquí, Guatavita, Guayabal de Siquima, Guayabetal, Gutiérrez, Jerusalén, Junín, La Mesa, La Peña, La Vega, Lenguaque, Machetá, Madrid, Manta, Medina, Mosquera, Nariño, Nemocon, Nilo, Nimaima, Nocaima, Pacho, Paima, Pandi, Pasca, Pulí, Quebradanegra, Quetame, Quipile, Ricaurte, San Bernardo, San Cayetano, San Francisco, San Juan de Río Seco, Sasaima, Sesquilé, Sibate, Silvanía, Simijaca, Soacha, Sopó, Subachoque, Susca, Supatá, Susa, Sutatausa, Tabio, Tausa, Tenjo, Tibacuy, Tibiritá, Tocaima, Tocancipá, Topaipí, Ubalá, Ubaque, Ubaté, Une, Útica, Venecia, Vergara, Viani, Villagómez, Villapinzón, Villeta, Viotá, Yacopí, Zipacón y Zipaquirá.
HUILA	Acevedo, Agrado, Aipe, Algeciras, Altamira, Baraya, Colombia, Elías, Garzón, Gigante, Guadalupe, Hobo, Iquira, La Argentina, La Plata, Nátaga, Neiva, Oporapa, Paicó, Palermo, Pital, Rivera, Saladoblanco, San Agustín, Santa María, Suaza, Tarqui, Tello, Teruel, Tesalia, Timaná, Villa vieja y Yaguará.
NARIÑO	Albán (San José), Ancyua, Arboleda (Berruecos), Belén, Buesaco, Chachagüí, Colón (Génova), Consacá, Cumbitara, El Peñol, El Tablón, El Tambo, La Cruz, La Florida, La Llanada, La Unión, Linares, Los Andes (Sotomayor), Nariño, Samaniego, San Bernardo, San Lorenzo, San Pablo, San Pedro de Cartago (Cartago), Sandoná, Santa Cruz, Taminango y Tuquerres.
NORTE DE SANTANDER	Ábrego, Arboledas, Bochalema, Cáchira, Cacota, Chinacota, Chitaga, Convención, Cúcuta, Cucutilla, Durania, El Carmen, El Zulia, Gramalote, Hacarí, Herrán, La Esperanza, La Playa, Los Patios, Mutiscua, Ocaña, Pamplona, Pamplonita, Ragonvalia, Salazar, San Calixto, San Cayetano, Santiago, Teorama, Tibú, Villa del Rosario y Villa Caro.
QUINDIO	Armenia, Buenavista, Calarcá, Circasia, Córdoba, Filandia, Génova, La Tebaida, Montenegro, Pijao, Quimbaya, Salento.
RISARALDA	Balboa, Belén de Umbria, Dosquebradas, Guática, La Celia, La Virginia, Marsella, Mistrató, Pereira, Pueblo Rico, Quinchía, Santa Rosa de Cabal y Santuario.
SANTANDER	Aguada, Albania, Aratoca, Barbosa, Barichara, Barrancabermeja, Betulia, Bolívar, Bucaramanga, Cabrera, California, Capitanejo, Carcasí, Cepitá, Cerrito, Charalá, Charta, Chima, Chipatá, Cimitarra, Concepción, Confines, Contratación, Coromoro, Curití, El Carmen, El Guacamayo, El Peñón, El Playón, Encino, Enciso, Florián, Floridablanca, Galán, Gámbita, Girón, Guaca, Guadalupe, Guapotá, Guavatá, Güepsa, Hato, Jordán, La Belleza, La Paz, Landázuri, Lebrija, Los Santos, Macaravita, Málaga, Matanza, Mogotes, Molagavita, Ocamonte, Oiba, Onzaga, Palmas del Socorro, Páramo, Piedecuesta, Pinchote, Puente Nacional, Puerto Parra, Puerto Wilches, Rionegro, Sabana de Torres, San Andrés, San Benito, San Gil, San Joaquín, San José de Miranda, San Miguel, San Vicente de Chucurí, Santa Bárbara, Santa Helena del Opón, Simacota, Socorro, Suaita, Sucre, Suratá, Tona, Valle de San José, Vélez, Vetas, Villanueva y Zapotoca.
TOLIMA	Alpujarra, Alvarado, Ambalema, Anzoátegui, Armero, Ataco, Cajamarca, Carmen de Apicalá, Casabianca, Chaparral, Coello, Coyaima, Cunday, Dolores, Espinal, Falán, Flandes, Fresno, Guamo, Herveo, Honda, Ibagué, Icononzo, Lérica, Libano, Mariquita, Melgar, Murillo, Natagaima, Ortega, Palocabildo, Piedras, Planadas, Purificación, Rioblanco, Roncesvalles, Rovira, Saldaña, San Antonio, San Luis, Santa Isabel, Suárez, Valle de San Juan, Venadillo, Villahermosa y Villarrica.

VALLE DEL CAUCA	Alcalá, Andalucía, Ansermanuevo, Argelia, Bolívar, Buenaventura, Buga, Bugalagrande, Caicedonia, Cali, Calima (El Darién), Candelaria, Cartago, El Águila, El Cairo, El Cerrito, El Dovio, Florida, Ginebra, Guacarí, Jamundí, La Unión, La Victoria, Obando, Palmira, Pradera, Restrepo, Riófrío, Roldanillo, San Pedro, Sevilla, Toro, Trujillo, Tuluá, Ulloa, Versalles, Vjés, Yotoco, Yumbo y Zarzal.
-----------------	---

**ALERTA ROJA: DESCENSOS SIGNIFICATIVOS DE LAS TEMPERATURAS MINIMAS DEL AIRE - HELADAS**

Ante las condiciones meteorológicas predominantemente secas, escasa nubosidad y baja humedad relativa, se advierte un descenso significativo de las temperaturas mínimas en horas de la madrugada, lo que podría dar lugar a la ocurrencia de heladas en áreas vulnerables del Altiplano Cundiboyacense.

DEPARTAMENTO	MUNICIPIOS
BOYACÁ	Cerinza, Chiquiza, Combita, Duitama, Motavita, Paipa, Saboya, Siachoque, Sogamoso, Toca y Tunja.
CUNDINAMARCA	Bojacá, Chia, Chocontá, Cota, Facatativá, Funza, Madrid, Mosquera, Sibate, Sopó, Subachoque, Tabio y Tenjo.

**ALERTA NARANJA: INCENDIOS DE LA COBERTURA VEGETAL.**

Amenaza baja a moderada de ocurrencia de incendios de la cobertura vegetal en zonas de bosques, cultivos y pastos, localizados en los siguientes municipios y sectores aledaños:

DEPARTAMENTO	MUNICIPIOS
ANTIOQUIA	Amalfí, Angostura, Anorí, Campamento, Caracolí, Carolina, Cisneros, Concepción, Gómez Plata, Guadalupe, Guatapé, Maceo, Puerto Berrio, San Roque, Santa Rosa de Osos, Santo Domingo, Segovia, Valdivia, Vegachí, Venecia, Yali, Yarumal y Yolombó
BOYACÁ	Almeida, Corrales, Gachantivá, Guateque, La Capilla, Pachavita, Santa Sofía, Sutamarichán, Sutatenza, Tenza, Tibasosa, Turmequé y Umbita..
CALDAS	Supía
CAUCA	Argelia y Balboa.
CUNDINAMARCA	Choachí, Cota, Guasca, La Palma y Tena
HUILA	Acevedo, Isnos, Nátaga, Oporapa, Pitalito, Saladoblanco, San Agustín, Suaza y Timaná
NARIÑO	El Charco, El Rosario, Policarpa y Leiva.
NORTE DE SANTANDER	Labateca y Toledo.
SANTANDER	Barbosa
RISARALDA	Apia
VALLE DEL CAUCA	Dagua y La Cumbre

Especial atención ameritan el Parque Nacional Natural Catatumbo - Bari, Parque Nacional Natural El Cocuy, Parque Nacional Natural Sumapaz y el Santuario de Flora y Fauna Iguaque.

**ALERTA ROJA NIVELES BAJOS EN EL RIO MAGDALENA**

Continúa la Alerta Roja en el río Magdalena a la altura de la estación Barrancabermeja dado que el nivel del río se mantiene en estados bajos. Es probable que se presenten oscilaciones pero estas tendrían un carácter ligero y con valores que continuaran oscilando dentro de la franja de niveles bajos.

El nivel actual es de 0,83 metros el cual está por debajo de los promedios mínimos históricos para la época, se destaca que dicho valor restringe la navegación fluvial de carga y la operación normal de los acueductos que se abastecen directamente del río Magdalena en este sector.

De otra parte, el río Magdalena en el sector Puerto Berrio-Puerto Wilches, presenta tendencia de ligero descenso en los niveles, con valores en el rango de bajos los cuales están próximos a los niveles de reducción, especialmente en el sector desde Puerto Berrio (Antioquia) hasta Puerto Wilches (Santander), con puntos críticos en el Kilómetro 614 en inmediaciones de la desembocadura del río Sogamoso al río Magdalena y entre el sector Bocas del Rosario-Sitio Nuevo-Vijagual (Kilómetro 541, aproximadamente). Debido a la reducción de los niveles, se recomienda a los usuarios estar atentos a los comunicados que en tal sentido pueden emitir las capitánías de puerto.

**REGIÓN PACÍFICA**

**ALERTA NARANJA: INCENDIOS DE LA COBERTURA VEGETAL.**

Amenaza baja a moderada de ocurrencia de incendios de la cobertura vegetal en zonas de bosques, cultivos y pastos, localizados en los siguientes municipios y sectores aledaños:

DEPARTAMENTO	MUNICIPIOS
CHOCO	Acandí, El Carmen, El Litoral del San Juan (Docordó), Sipí y Unguía.

## REGIÓN ORINOQUIA

### ALERTA ROJA: INCENDIOS DE LA COBERTURA VEGETAL

Amenaza alta de ocurrencia de incendios de la cobertura vegetal en zonas de bosques, cultivos y pastos, localizados en los siguientes municipios y sectores aledaños:

DEPARTAMENTO	MUNICIPIOS
ARAUCA	Arauca, Cravo Norte, Fortul, Puerto Rendón y Tame
CASANARE	Aguazul, Hato Colozal, La Salina, Nunchía, Orocué, Paz de Ariporo, Pore, Recetor, Sácama, San Luis de Palenque, Tamara, Trinidad y Yopal
META	Acacias, Cubarral, Cumaral, El Castillo, Fuente de Oro, Granada, Lejanías, Mesetas, Puerto Lleras, Restrepo, San Juan de Arama, San Martín, Uribe, Villavicencio y Vistahermosa
VICHADA	Cumaribo, Santa Rosalía, Puerto Carreño, Primavera.

Especial atención ameritan los Parque Nacionales Naturales Tuparro, Serranía de La Macarena, Tinigua y Chiribiquete.

## REGIÓN AMAZÓNICA

### ALERTA ROJA: INCENDIOS DE LA COBERTURA VEGETAL

Amenaza alta de ocurrencia de incendios de la cobertura vegetal en zonas de bosques, cultivos y pastos, localizados en los siguientes municipios y sectores aledaños:

DEPARTAMENTO	MUNICIPIOS
CAQUETA	El Doncello, El Paujil, Florencia, Puerto Rico y San Vicente del Caguán.

Especial atención ameritan los Parque Nacionales Naturales Cordillera de Los Picachos y Chiribiquete.



## MAR CARIBE

### ALERTA ROJA: OLEAJE Y VIENTO

Se estima en gran parte del área marítima, persistan vientos con velocidades entre 20 - 35 nudos (37 y 56 km/h) con posibilidad de rachas mayores y altura del oleaje entre 3.0 - 4.0 metros. Se sugiere a pescadores, y usuarios consultar con las Capitanías de Puerto antes de zarpar, y se recomienda extremar las medidas de seguridad para los bañistas en playa.

Por lo anterior se recomienda a pobladores y turistas estar atentos a los boletines de Condiciones Hidrometeorológicas, Comunicados Especiales e Informes Técnicos Diarios emitidos por el IDEAM.

## OCÉANO PACÍFICO

### CONDICIONES NORMALES

Omar FRANCO TORRES, Director General  
Christian EUSCÁTEGUI COLLAZOS, Jefe Oficina del Servicio de Pronósticos y Alertas  
\*\*\*\*\*

Profesionales de turno:  
Leidy Johana RODRIGUEZ C.; Claudia CONTRERAS, Patricia LEON POVEDA;  
Mauricio TORRES. Y Gloria Lucia. ARANGO C.  
Internet: <http://www.ideam.gov.co>

Correos electrónicos: [servicio@ideam.gov.co](mailto:servicio@ideam.gov.co), [alertas@ideam.gov.co](mailto:alertas@ideam.gov.co)  
Calle 25 d # 96b - 70, piso 3. Bogotá, D.C.  
Teléfono: 3527160 ext. 1334-1336.

Siganos en: Twitter: @IDEAMColombia; Facebook: [www.facebook.com/ideam.instituto](http://www.facebook.com/ideam.instituto)  
YouTube: Canal de InstitutoIDEAM / <http://www.youtube.com/user/institutoIDEAM>

**ALERTA ROJA, PARA TOMAR ACCIÓN** Advierte a los sistemas de prevención y atención de desastres sobre la amenaza que puede ocasionar un fenómeno con efectos adversos sobre la población, el cual requiere la atención inmediata por parte de la población y de los cuerpos de atención y socorro. Se emite una alerta sólo cuando la identificación de un evento extraordinario indique la probabilidad de amenaza inminente y cuando la gravedad del fenómeno implique la movilización de personas y equipos, interrumpiendo el normal desarrollo de sus actividades cotidianas.

**ALERTA NARANJA, PARA PREPARARSE** Indica la presencia de un fenómeno. No implica amenaza inmediata y como tanto es catalogado como un mensaje para informarse y prepararse. El aviso implica vigilancia continua ya que las condiciones son propicias para el desarrollo de un fenómeno, sin que se requiera permanecer alerta.

**ALERTA AMARILLA, PARA INFORMARSE** Es un mensaje oficial por el cual se difunde información. Por lo regular se refiere a eventos observados, reportados o registrados y puede contener algunos elementos de pronóstico a manera de orientación. Por sus características pretéritas y futuras difiere del aviso y de la alerta, y por lo general no está encaminado a alertar sino a informar.

**CONDICIONES NORMALES** Indica que no existe ninguna clase de alerta para la región o zona mencionada.

°C: grados Celsius; m: metros; mm: milímetros; msnm: metros sobre nivel del mar;

Km/h: kilómetros por hora

GOES: Geostationary Operational Environmental Satellites (Satélite Geoestacionario Operacional Ambiental).

GOES-13 es el designado GOES-Este, localizado en 75° W sobre el ecuador geográfico.

HLC: hora local colombiana

PNN: Parque Nacional Natural; SFF: Santuario de Fauna y Flora