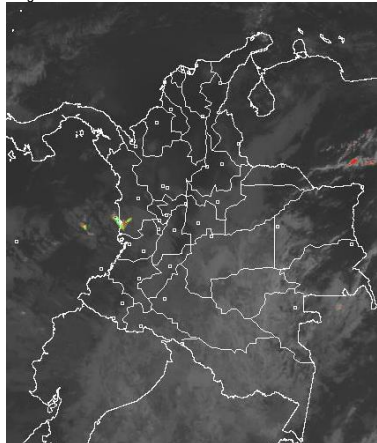


CONDICIONES HIDROMETEOROLÓGICAS ACTUALES

En las últimas horas se ha presentado condiciones de cielo parcialmente nublado en amplios sectores de la región Caribe y norte de la Andina con predominio de condiciones secas. En la región pacífica, lluvias ligeras a moderadas hacia el Sur de Chocó y Valle del Cauca. Condiciones de cielo mayormente nublado en amplios sectores de la región Orinoquia y Amazónica con precipitaciones de carácter ligero en sectores de Guainía, Vaupés y Guaviare y de menor intensidad ara el resto del área. Para la tarde y noche del día de hoy se prevé que las lluvias más intensas se presenten en el centro y norte de la región Pacífica, Zonas de montaña de Narifio y al Oriente del territorio nacional en sectores de los departamentos de Vichada, Guainía, Vaupés y Amazonas; lluvias de menor intensidad hacia el sur de los Santanderes y Antioquia.

IMÁGEN SATELITAL

Imagen IDEAM * 09 de enero de 2015 * Hora 7:45 a.m. HLC.



PRONÓSTICO CONDICIONES METEOROLÓGICAS ESPECIALES

ÁREA DEL VOLCÁN CERRO MACHIN

En el transcurso de la jornada se estima cielo entre parcial y mayormente cubierto con precipitaciones ligeras en la tarde.

El SERVICIO GEOLOGICO COLOMBIANO lo reporta en nivel **AMARILLO (III): CAMBIOS EN EL COMPORTAMIENTO DE LA ACTIVIDAD VOLCÁNICA**. 4.80 -75.62

ELEVACIÓN (pies)	DIRECCIÓN	VELOCIDAD	
		NUDOS	Km/h
10,000	NORTE	5	9
18,000	NORESTE	5 - 10	9 - 18
24,000	OESTE	10 - 15	18 - 28
30,000	SUROESTE	15 - 30	28 - 56

ÁREA DEL VOLCÁN NEVADO DEL HUILA

Durante gran parte de la jornada se prevén condiciones secas con cielo mayormente cubierto, excepto por precipitaciones ligeras en la noche.

El SERVICIO GEOLOGICO COLOMBIANO lo reporta en nivel **AMARILLO (III): CAMBIOS EN EL COMPORTAMIENTO DE LA ACTIVIDAD VOLCÁNICA**. 2.92 -75.05

ELEVACIÓN (pies)	DIRECCIÓN	VELOCIDAD	
		NUDOS	Km/h
10,000	NORESTE	5 - 10	9 - 18
18,000	ESTE	5 - 10	9 - 18
24,000	NOROESTE	15 - 20	28 - 37
30,000	SUROESTE	15 - 30	28 - 56

ÁREA DEL VOLCÁN GALERAS

Se pronostican lloviznas o lluvias ligeras mañana, en la tarde se espera mayor nubosidad y lluvias ligeras intermitentes.

El SERVICIO GEOLOGICO COLOMBIANO lo reporta en nivel **AMARILLO (III): CAMBIOS EN EL COMPORTAMIENTO DE LA ACTIVIDAD VOLCÁNICA**. 1.55 -77.37

ELEVACIÓN (pies)	DIRECCIÓN	VELOCIDAD	
		NUDOS	Km/h
10,000	SURESTE	5 - 10	9 - 18
18,000	SURESTE	10 - 15	18 - 28
24,000	SUROESTE	10 - 15	18 - 28
30,000	OESTE	20 - 30	37 - 56

ÁREA DEL VOLCÁN NEVADO DEL RUIZ

La jornada presentará condiciones secas en la mañana y tarde, luego se incrementará la nubosidad con lloviznas ocasionales.

El SERVICIO GEOLOGICO COLOMBIANO lo reporta en nivel **AMARILLO (III): CAMBIOS EN EL COMPORTAMIENTO DE LA ACTIVIDAD VOLCÁNICA**. 4.89 -75.32

ELEVACIÓN (pies)	DIRECCIÓN	VELOCIDAD	
		NUDOS	Km/h
10,000	OESTE	5	9
18,000	SURESTE	5 - 10	9 - 18
24,000	SURESTE	10 - 15	18 - 28
30,000	SUROESTE	15 - 30	18 - 56

ÁREA DEL COMPLEJO VOLCÁNICO CHILES-CERRO NEGRO

A lo largo de la jornada se presentará cielo mayormente cubierto con tiempo seco en la mañana, para la tarde y noche se prevén precipitaciones ligeras.

El SERVICIO GEOLOGICO COLOMBIANO lo reporta en nivel **AMARILLO (III): CAMBIOS EN EL COMPORTAMIENTO DE LA ACTIVIDAD VOLCÁNICA** 0.81 -77.93 // 0.76 -77.95

ELEVACIÓN (pies)	DIRECCIÓN	VELOCIDAD	
		NUDOS	Km/h
10,000	OESTE	5 - 10	9 - 18
18,000	OESTE	5 - 10	9 - 18
24,000	SURESTE	5 - 10	9 - 18
30,000	SUROESTE	20 - 30	37 - 56

LO MÁS DESTACADO

ALERTA ROJA. PARA TOMAR ACCIÓN **ALERTA NARANJA. PARA PREPARARSE** **ALERTA AMARILLA. PARA INFORMARSE**

LLUVIAS	Las precipitaciones se concentraron sobre la región Amazónica, el mayor volumen fue registrado en el municipio de Mocoa (Putumayo) con 32.4 mm.
ALERTA ROJA	<ul style="list-style-type: none"> Por incendios de la cobertura vegetal en sectores de las regiones Andina, Amazónica, Caribe y Orinoquia. Por descensos significativos de las temperaturas mínimas del aire durante las madrugadas, lo que podría dar lugar a la ocurrencia de heladas en el altiplano Cundiboyacense. Por niveles bajos en el río Magdalena, a la altura de Barrancabermeja. Por oleaje y viento en el centro y occidente del mar Caribe colombiano
ALERTA NARANJA	<ul style="list-style-type: none"> Por probabilidad moderada de incendios en la cobertura vegetal en sectores de las regiones Andina, Amazónica, Caribe, Orinoquia y Pacífica.
OTROS	<ul style="list-style-type: none"> Hasta mediados o finales de marzo se espera se acentúe la primera temporada seca o de menos lluvias en el País, condición que durante algunos días podrá favorecer descensos significativos de las temperaturas mínimas del aire, que en algunos casos inclusive favorecerán heladas durante las madrugadas, en el altiplano Cundiboyacense. Se recomienda a floricultores, cultivadores y a la comunidad en general estar atentos al seguimiento de las condiciones meteorológicas y a los boletines que de manera extraordinaria emita la Oficina de Pronósticos y Alertas del IDEAM.

ALTOS VALORES DE RADIACIÓN ULTRAVIOLETA ENTRE LOS MESES DE ENERO Y MARZO DEL 2015

Debido a los bajos valores de ozono que se presentan en el país normalmente a finales y principios de año y a la poca nubosidad que se espera se presente en gran parte del territorio nacional durante los primeros meses del 2015, principalmente en horas de la mañana y primeras horas de la tarde, se incrementarán los valores de radiación ultravioleta en superficie y se recomienda: evitar la exposición directa al Sol entre las 9 de la mañana y las 4 de la tarde, usar ropa protectora cuando se está exponiendo al Sol (camisa de manga larga, sombreros de ala ancha, lentes protectores), usar bloqueadores solares para la piel con un factor de protección 30 o mayor y por último, deben tener especial cuidado las personas de piel blanca y los niños.

Lo anterior es porque el ozono absorbe la radiación ultravioleta procedente del Sol y si su cantidad disminuye durante el periodo mencionado anteriormente, aumentará la radiación ultravioleta en superficie, lo cual puede producir eritemas (quemaduras de la piel por exposición al Sol), acelera el envejecimiento de la piel y puede producir cáncer de piel, daños oculares y afectar el sistema inmunológico. Los valores altos de radiación ultravioleta se presentarán en todo el territorio nacional, pero los máximos se darán en las zonas montañosas, en particular al sur de Antioquia, Santanderes, Tolima, Eje Cafetero, Boyacá, Cundinamarca, Huila, Cauca y Nariño.



Consulte todos los días el pronóstico del tiempo y las alertas hidrometeorológicas vigentes del IDEAM, en un formato de calidad. Alrededor de las 7:30 a. m. está a disposición del público en www.ideam.gov.co. Se puede ver también en dispositivos móviles. [AQUÍ](#)

TEMPERATURAS MÁXIMAS

A continuación se relacionan los municipios donde en las últimas 24 horas se registraron temperaturas iguales o superiores a **35.0°C**:

DEPARTAMENTO	MUNICIPIO
BOLIVAR	Zambrano (36,2), El Carmen De Bolívar (35,4), María La Baja (35,0)
CESAR	Valledupar (37,2)
CORDOBA	Montería (35,6), Ciénaga De Oro (35,2), Chima (35,0)
CUNDINAMARCA	Jerusalén (35,0)
SUCRE	Corozal (35,0)
TOLIMA	Natagaima (36,2)

PRECIPITACIONES

A continuación se relacionan los municipios donde en las últimas 24 horas se registraron precipitaciones iguales o superiores a 15 mm:

DEPARTAMENTO	MUNICIPIO
AMAZONAS	Leticia (32,4)
GUAINIA	Inírida (28,0)
PUTUMAYO	Mocoa (32,4), Villagarzón (22,6), San Francisco (18,6)

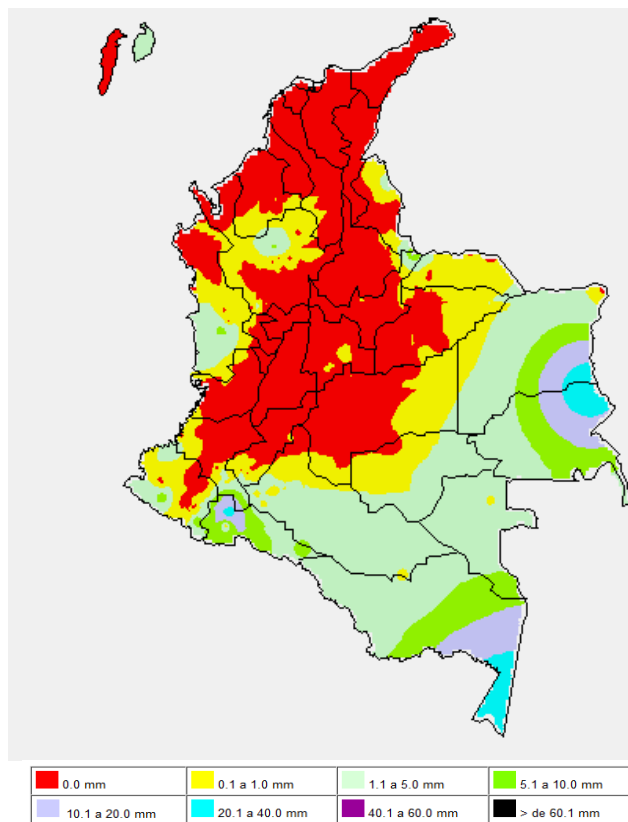
TEMPERATURAS MÍNIMAS

A continuación se relacionan los municipios donde en las últimas 24 horas se registraron temperaturas iguales o inferiores a 5.0°C:

DEPARTAMENTO	MUNICIPIO
BOYACA	Sogamoso (-1,2°C), Cerinza (1,4)
CUNDINAMARCA	Chía (3,2°C)

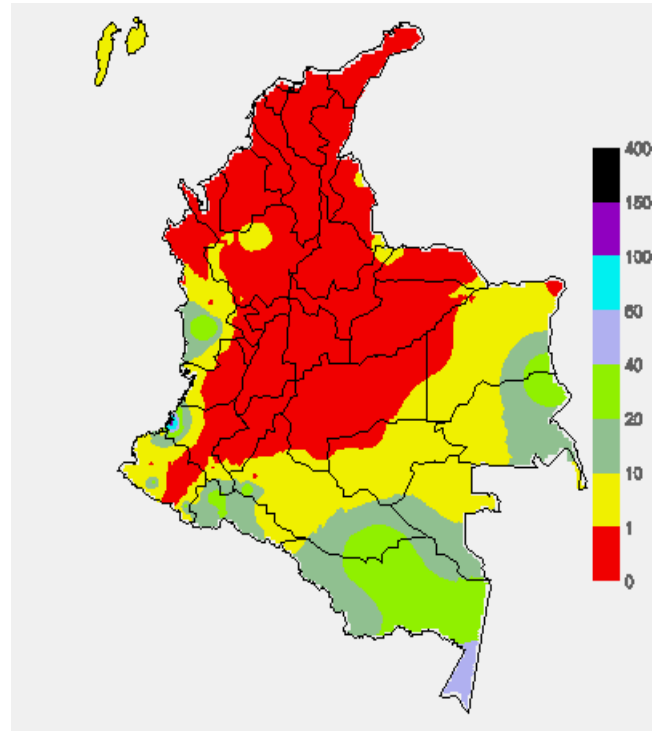
MAPA DE PRECIPITACIÓN DIARIA

Desde las 7:00 a.m. del jueves 08 enero de 2015 hasta las 7:00 a.m. del viernes 09 de enero de 2015.



MAPA DE PRECIPITACIÓN ACUMULADA DE LOS ÚLTIMOS 3 DÍAS

Desde las 7:00 a.m. del martes 06 de enero de 2014 hasta las 7:00 a.m. del viernes 09 de enero de 2015.



ESTADO DE LOS EMBALSES

A continuación se relacionan los volúmenes útiles diarios (expresados en porcentaje) de acuerdo con información consultada en la siguiente dirección electrónica de XM: <http://ido.xm.com.co/ido/SitePages/hidrologia.aspx?q=reservas>

ZONA	EMBALSE	VOLUMEN ÚTIL DIARIO (%)
ANTIOQUIA	MIEL I	69.40
	MIRAFLORES	91.97
	PEÑOL	84.05
	PLAYAS	75.88
	PORCE II	52.56
	PORCE III	43.16
	PUNCHINÁ	20.69
	RIOGRANDE2	84.83
	SAN LORENZO	65.26
CARIBE	TRONERAS	27.97
	URRÁ I	79.25
CENTRO	AGREGADO BOGOTÁ	59.44
	NEUSA	67.74
	SISGA	75.43
	TOMINÉ	55.73
	BETANIA	84.50
	MUÑA	65.31
	PRADO	91.15
	SOGAMOSO	70.39
	CHUZA	66.41
	ESMERALDA	76.17
VALLE DEL CAUCA	GUAVIO	77.53
	ALTO ANCHICAYÁ	5.98
	CALIMA 1	90.35
	SALVAJINA	191.23

PRONÓSTICO METEOROLÓGICO (viernes 09 y sábado 10 de enero de 2015)

REGIÓN	PRONÓSTICO
SABANA DE BOGOTÁ	VIERNES: En la mañana se presentará condiciones de cielo parcialmente nublado a mayormente nublado, hacia el mediodía se prevé un incremento de la nubosidad y es probable que hacia mediados de la tarde se presenten algunas lloviznas hacia sectores del occidente, Suroriente y norte de la ciudad y de la Sabana. En la noche condiciones de tiempo seco bajo cielo mayormente nublado. SÁBADO: Se prevén condiciones de tiempo seco durante la jornada. La mayor nubosidad se estima en la mañana y primeras horas de la tarde.
ANDINA	VIERNES: Para la mañana se estima cielo parcialmente cubierto sobre la región. En la tarde aumentará la nubosidad y se prevén lloviznas o lloviznas en zonas de montaña del sur de Huila, noroccidente de Tolima, Cauca y Nariño, y lloviznas en el occidente del Eje Cafetero y de Antioquia. Para la noche se prevén lloviznas hacia el occidente y suroccidente de Antioquia, Eje cafetero, sur de los santanderes y lloviznas de menor intensidad en el macizo colombiano. SÁBADO: Durante la mañana y primeras horas de la tarde prevalecerán condiciones secas bajo cielo ligeramente cubierto, luego se espera un aumento de la nubosidad con algunas lloviznas y lloviznas ligeras en el sur y occidente de Antioquia, Valle del Cauca, Cauca y Nariño; no se descartan lloviznas esporádicas en sectores de Huila.
CARIBE	VIERNES: A lo largo de la jornada se espera condiciones de cielo parcialmente nublado y predominio de condiciones secas. Al finalizar la jornada se prevé un leve incremento de la nubosidad al sur sobre Córdoba y sobre el norte de Cesar; sin embargo se prevé que se mantengan las condiciones secas. SÁBADO: Se estima predomine las condiciones de escasa nubosidad y tiempo seco durante la jornada, sin embargo, se observará un incremento de la nubosidad en algunas horas de la tarde.
ARCHIPIÉLAGO DE SAN ANDRÉS, PROVIDENCIA Y SANTA CATALINA	VIERNES: Durante la jornada se prevé cielo entre ligera y parcialmente nublado con lloviznas intermitentes en la tarde en el Archipiélago de San Andrés y Providencia. SÁBADO: Se prevé cielo parcialmente nublado con probabilidad de lloviznas durante horas de la tarde y noche en San Andrés y Providencia.
PACÍFICA	VIERNES: En las primeras horas de la mañana se prevén lloviznas o lloviznas ligeras en sectores del Sur de Chocó y Valle del Cauca. Finalizando la tarde e inicios de la noche se prevén lloviznas de carácter moderado al sur de Chocó, norte de Nariño y Valle del Cauca; lloviznas de menor intensidad en Cauca. SÁBADO: En la mañana se estiman condiciones secas con cielo semicubierto. En la tarde y noche lloviznas en Cauca, Nariño y norte de Chocó; lloviznas en Valle del Cauca. No se descarta la presencia de actividad eléctrica en los momentos de lluvia intensa.
OCEANO PACÍFICO	VIERNES: La jornada se caracterizará por presentar cielo semicubierto y tiempo seco, salvo por algunas lloviznas entre ligeras y moderadas en el centro y sur del océano Pacífico colombiano. SÁBADO: Se prevé cielo entre ligera y parcialmente nublado con tiempo seco durante gran parte de la jornada y precipitaciones de carácter ligero a partir de la media tarde al centro y sur del océano Pacífico y lloviznas de mayor intensidad en horas de la noche. No se descarta la presencia de actividad eléctrica en los momentos de lluvia intensa.
MAR CARIBE	VIERNES: En el transcurso de la jornada se estima cielo entre ligera y parcialmente cubierto prevaleciendo condiciones secas, excepto por lloviznas intermitentes en el occidente del Mar Caribe colombiano en sectores aledaños al archipiélago de San Andrés y Providencia. Se presentarán vientos fuertes y alto oleaje, principalmente en el centro del área marítima colombiana. SÁBADO: Se prevé a lo largo del día prevalezcan las condiciones de escasa nubosidad y tiempo seco, manteniéndose los fuertes vientos y alto oleaje.
INSULAR PACÍFICO	VIERNES: En la mañana predominarán condiciones secas con cielo parcialmente nublado. Para la tarde y noche se fortalecerá la nubosidad con lloviznas ligeras, tanto en Malpelo como en Gorgona. SÁBADO: Cielo semicubierto con tiempo seco en la mañana e inicios de la tarde, entrada la tarde y en la noche se estiman lloviznas ligeras en Malpelo y Gorgona.
AMAZÓNICA	VIERNES: Para la mañana predominará cielo mayormente cubierto con lloviznas en Vaupés, Amazonas y Guainía. En la tarde se prevé un incremento significativo de la nubosidad en toda la región, lo cual dejará lloviznas en Vaupés, Amazonas, Guaviare, Oriente de Caquetá. En la noche las lloviznas se presentarán hacia sectores del piedemonte a la altura de Putumayo. SÁBADO: Se estima predomine el cielo mayormente cubierto con probabilidad de lloviznas en Amazonas, Vaupés y Caquetá y menos intensas en el resto de la región.
ORINOQUIA	VIERNES: En la mañana se prevé cielo entre parcialmente cubierto con predominio de condiciones secas en la mayor parte de la región, salvo por algunas precipitaciones de carácter ligero hacia sectores de Vichada y Sur de Meta. Hacia mediados de la tarde y primeras horas de la noche, se prevén lloviznas de carácter moderado en Vichada y probabilidad de lloviznas hacia sectores del piedemonte a la altura de Meta. Se espera mayor nubosidad en el piedemonte llanero de Casanare y Arauca. SÁBADO: Se prevé cielo seminublado con probabilidad de lloviznas en sectores de Vichada, especialmente, después de mediodía. En el resto de la región tiempo seco durante la jornada.

ALERTAS VIGENTES Y PRODUCTOS ADICIONALES

Para mayor información sobre el pronóstico del estado del tiempo, informes técnicos diarios, comunicados especiales, mapas diarios de temperaturas máximas y mínimas e información diaria de precipitación se sugiere consultar los siguientes enlaces:

- [MAPA DIARIO DE TEMPERATURA MÁXIMA.](#)
- [MAPA DIARIO DE TEMPERATURA MÍNIMA.](#)
- [INFORMACIÓN DIARIA DE PRECIPITACIÓN Y TEMPERATURA DE LOS PRINCIPALES AEROPUERTOS DEL PAÍS.](#)
- [MOSAICO MAPAS DE PRECIPITACIÓN DIARIA EN MILIMETROS.](#)

REGIÓN CARIBE

ALERTA ROJA INCENDIOS DE LA COBERTURA VEGETAL

Amenaza alta de ocurrencia de incendios de la cobertura vegetal en zonas de bosques, cultivos y pastos, localizados en los siguientes municipios y sectores aledaños:

DEPARTAMENTO	MUNICIPIOS
ATLANTICO	Baranoa, Barranquilla, Galapa, Juan De Acosta, Luruaco, Malambo, Pijó, Polonuevo, Puerto Colombia, Sabanagrande, Soledad, Tubará y Usiacurí.
BOLIVAR	Achí, Arenal, Arjona, Cantagallo, Cartagena De Indias, Cicuco, Clemencia, Córdoba, El Carmen De Bolívar, El Guamo, El Peñón, Hatillo De Loba, Magangué, Mahates, Margarita, María La Baja, Mompóx, Montecristo, Morales, Píñillos, Regidor, Riviejo, San Estanislao, San Fernando, San Jacinto, San Jacinto Del Cauca, San Juan Nepomuceno, San Martín De Loba, San Pablo, Santa Catalina, Santa Rosa, Santa Rosa Del Sur, Simití, Talaigua Nuevo, Turbaco, Turbaná, Villanueva y Zambrano.
CESAR	Aguachica, Agustín Codazzi, Astrea, Becerril, Bosconia, Chimichagua, Chiriguán, Curumani, El Copey, El Paso, Gamarra, La Gloria, La Jagua De Ibirico, La Paz, Manaure Balcón Del Cesar, Pailitas, Pelaya, Pueblo Bello, Rio De Oro, San Alberto, San Diego, San Martín, Tamalameque y Valledupar.
CORDOBA	Ayapel, Buenavista, Canalete, Cereté, Chima, Chinú, Ciénaga De Oro, Cotorra, La Apartada, Loricá, Los Córdoba, Momil, Montelíbano, Montería, Moñitos, Planeta Rica, Pueblo Nuevo, Puerto Escondido, Puerto Libertador, Purísima, Sahagún, San Andrés De Sotavento, San Antero, San Bernardo Del Viento, San Carlos, San Pelayo, Tierralta y Valencia.
LA GUAJIRA	Albania, Barrancas, Dibulla, Distracción, El Molino, Fonseca, Hato Nuevo, La Jagua del Pilar, Maicao, Manaure, Riohacha, San Juan Del Cesar, Uribia, Urumita y Villanueva.
MAGDALENA	Algarrobo, Aracataca, Ariguani (El Difícil), Chivolo, Ciénaga, El Banco, Fundación, Guamal, Nueva Granada, Pijiño Del Carmen, Pivijay, Plato, Sabanas De San Ángel, San Sebastián De Buenavista, San Zenón, Santa Ana, Santa Bárbara De Pinto, Santa Marta, Sitionuevo, Tenerife y Zapayán.
SUCRE	Buenavista, Caimito, Chalán, Colosó, Corozal, Coveñas, El Roble, Galeras, Guaranda, La Unión, Los Palmitos, Majagual, Morroa, Ovejas, Palmito, Sampués, San Benito Abad, San Juan De Betulia (Betulia), San Marcos, San Onofre, San Pedro, Sincé, Sincelejo, Sucre, Tolu y Toluvejo.

Especial atención ameritan Parque Nacional Natural Sierra Nevada de Santa Marta, Parque Nacional Natural Macuira.

ALERTA NARANJA: INCENDIOS DE LA COBERTURA VEGETAL.

Amenaza baja a moderada de ocurrencia de incendios de la cobertura vegetal en zonas de bosques, cultivos y pastos, localizados en los siguientes municipios y sectores aledaños:

DEPARTAMENTO	MUNICIPIOS
MAGDALENA	El Piñón, Zona Bananera.

REGIÓN ANDINA

ALERTA ROJA: INCENDIOS DE LA COBERTURA VEGETAL

Amenaza alta de ocurrencia de incendios de la cobertura vegetal en zonas de bosques, cultivos y pastos, localizados en los siguientes municipios y sectores aledaños:

DEPARTAMENTO	MUNICIPIOS
ANTIOQUIA	Abejorral, Abriaquí, Amalfi, Andes, Angostura, Anorí, Apartadó, Arboletes, Barbosa, Bello, Betania, Betulia, Buritica, Cáceres, Campamento, Cañasgordas, Caramanta, Carepa, Carolina, Caucasia, Chigorodó, Ciudad Bolívar, Concepción, Concordia, Copacabana, Dabeiba, Don Matías, Envigado, Fredonia, Frontino, Giraldo, Girardota, Gómez Plata, Guadalupe, Guarne, Hispania, Ituango, Jardín, Jericó, La Estrella, Marinilla, Medellín, Mutatá, Nechí, Necoclí, Peque, Pueblorrico, Remedios, Rionegro, Salgar, San Juan De Urabá, San Pedro, San Pedro De Urabá, San Vicente, Santa Bárbara, Santa Rosa De Osos, Tamesis, Tarazá, Tarso, Turbo, Urrao, Valdivia, Valparaiso, Venecia, Yarumal, Yolombó y Yondó (Casabe).
BOYACÁ	Almeida, Aquitania, Arcabuco, Belén, Betéitiva, Boavita, Briceño, Buenavista, Caldas, Cerinza, Chiquinquirá, Chíquiza, Chiscas, Chita, Chitaraque, Coper, Covarachia, Cuitiva, Duitama, El Cocuy, El Espino, Gachantivá, Gámeza, Guacamayas, Guateque, Guayatá, Guicán, Iza, Jericó, La Capilla, La Uvita, La Victoria, Labranzagrande, Maripí, Mongua, Monguí, Muzo, Otanche, Pachavita, Paipa, Pajarito, Panqueba, Pauna, Paya, Paz De Rio, Pesca, Pisba, Quipama, Ráquira, Saboyá, Samacá, San José de Pare, San Mateo, San Miguel De Sema, San Pablo De Borbur, Santa Sofía, Santana, Sativa norte, Sativa sur, Soatá, Socha, Socotá, Sogamoso, Sotaquirá, Susacón, Sutatenza, Tasco, Tenza, Tinjacá, Tipacoque, Toca, Togui, Tota, Tununguá, Turmequé, Tuta, Tutazá, Umbía, Ventaquemada, Villa De Leiva y Zetaquirá.
CAUCA	Balboa, Bolívar, Caloto, Corinto, Florencia, Guachené, Inzá, Jambaló, Mercaderes, Miranda, Padilla, Páez (Belalcázar), Patía (El Bordo), Popayán, Puerto Tejada, San Sebastián, Santander De Quilichao, Silvia, Sotará (Paispamba), Toribio, Totoró y Villa Rica.
CALDAS	Aguadas, Anserma, Aranzazu, Belalcázar, Chinchiná, Filadelfia, La Merced, Manizales, Marulanda, Neira, Pácora, Riosucio, Salamina, San José, Villamaria y Viterbo.
CUNDINAMARCA	Albán, Anapoima, Anolaima, Apulo, Arbeláez, Beltrán, Bituima, Bogotá, D.C., Bojacá, Cabrera, Cachipay, Cajicá, Cárquez, Carmen De Carupa, Chaguani, Chía, Chipaque, Choachí, Chocontá, Cogua, Cota, Cucunubá, El Colegio, El Rosal, Facatativá, Fomeque, Funza, Fúquene, Fusagasugá, Gachancipá, Gachetá, Gama, Granada, Guachetá, Guaduas, Guasca, Guatavita, Guayabal De Siquima, Jerusalén, Junín, La Calera, La Mesa, La Peña, La Vega, Lenguazaque, Machetá, Madrid, Manta, Mosquera, Nemocón, Nilo, Nimaima, Nocaima, Pacho, Paime, Pandi, Pasca, Pulí, Quebradanegra, Quipile, San Bernardo, San Cayetano, San Francisco, San Juan De Rio Seco, Sasaima, Sesquilé, Sibate, Silvania, Simijaca, Soacha, Sopó, Subachoque, Suesca, Supatá, Susa, Sutatausa, Tabio, Tausa, Tenjo, Tibacuy, Tibiritá, Tocaima, Tocancipá, Ubaque, Ubaté, Une, Útica, Venecia, Vergara, Vianí, Villagómez, Villapinzón, Villeta, Viotá, Yacopi, Zipacón y Zipaquirá.
HUILA	Agrado, Aipe, Algeciras, Altamira, Baraya, Colombia, Elias, Garzón, Gigante, Guadalupe, Hobo, Iquira, La Argentina, La Plata, Neiva, Paicol, Palermo, Pital, Rivera, Santa María, Tarquí, Tello, Teruel, Tesalia, Villa vieja y Yaguará.
NARIÑO	Buesaco, Colón (Génova), La Cruz, Los Andes (Sotomayor) y San Pablo
NORTE DE SANTANDER	Ábrego, Arboledas, Bochalema, Bucarasica, Cáchira, Cácuta, Convención, Cúcuta, Cucutilla, Durania, El Carmen, El Zulia, Gramalote, La Esperanza, La Playa, Lourdes, Mutiscua, Ocaña, Pamplona, Pamplonita, Salazar, Santiago y Villa Caro.
QUINDIO	Armenia, Buenavista, Calarcá, Circasia, Córdoba, Filandia, Génova, La Tebaida, Montenegro, Pijao, Quimbaya y Salento.
RISARALDA	Balboa, Belén De Uumbria, Dosquebradas, Guática, La Celia, La Virginia, Marsella, Pereira, Pueblo Rico, Santa Rosa De Cabal y Santuario.
SANTANDER	Aguada, Albania, Aratoca, Barbosa, Barichara, Barrancabermeja, Betulia, Bolívar, Bucaramanga, Cabrera, California, Capitanejo, Carcasí, Cepitá, Cerrito, Charalá, Charta, Chima, Chipatá, Cimitarra, Concepción, Confines, Contratación, Coromoro, Curití, El Carmen, El Guacamayo, El Peñón, El Playón, Encino, Enciso, Florián, Floridablanca, Galán, Gámbita, Girón, Guaca, Guadalupe, Guapotá, Guavatá, Güepsa, Hato, Jordán, La Belleza, La Paz, Landázuri, Lebrija, Los Santos, Macaravita, Málaga, Matanza, Mogotes, Molagavita, Ocamonte, Oiba, Onzaga, Palmas Del Socorro, Páramo, Piedecuesta, Pinchote, Puente Nacional, Puerto Parra, Puerto Wilches, Rionegro, Sabana De Torres, San Andrés, San Benito, San Gil, San Joaquín, San José De Miranda, San Miguel, San Vicente De Chucurí, Santa Bárbara, Santa Helena Del Opón, Simacota, Socorro, Suaita, Sucre, Surata, Tona, Valle De San José, Vélez, Vetas, Villanueva y Zapatoca.
TOLIMA	Alpujarra, Ambalema, Anzoátegui, Cajamarca, Carmen De Apicalá, Casablanca, Cunday, Espinal, Dolores, Ibagué, Icononzo, Lérica, Melgar, Murillo, Natagaima, Prado, Planadas, Rioblanco, San Luis, Santa Isabel, Valle De San Juan, Venadillo y Villarrica.
VALLE DEL CAUCA	Alcalá, Ansermanuevo, Argelia, Bolívar, Buenaventura, Bugalagrande, Caicedonia, Cali, Calima (El Darién), Candelaria, Cartago, Dagua, El Águila, El Cairo, El Cerrito, El Dovio, Florida, Ginebra, Guacarí, Jamundí, La Cumbre, La Unión, La Victoria, Obando, Palmira, Pradera, Restrepo, Roldanillo, San Pedro, Sevilla, Toro, Tuluá, Ulloa, Versalles, Vijes, Yotoco, Yumbo y Zarzal.

ALERTA ROJA: DESCENSOS SIGNIFICATIVOS DE LAS TEMPERATURAS MÍNIMAS DEL AIRE - HELADAS

Ante las condiciones meteorológicas predominantemente secas, escasa nubosidad y baja humedad relativa, se advierte un descenso significativo de las temperaturas mínimas en horas de la madrugada, lo que podría dar lugar a la ocurrencia de heladas en áreas vulnerables del Altiplano Cundiboyacense.

DEPARTAMENTO	MUNICIPIOS
BOYACÁ	Cerinza, Chíquiza, Combita, Duitama, Motavita, Paipa, Saboya, Siachoque, Sogamoso, Toca y Tunja.
CUNDINAMARCA	Bojacá, Chía, Chocontá, Cota, Facatativá, Funza, Madrid, Mosquera, Sibate, Sopó, Subachoque, Tabio y Tenjo.

ALERTA NARANJA: INCENDIOS DE LA COBERTURA VEGETAL.

Amenaza baja a moderada de ocurrencia de incendios de la cobertura vegetal en zonas de bosques, cultivos y pastos, localizados en los siguientes municipios y sectores aledaños:

DEPARTAMENTO	MUNICIPIOS
BOYACÁ	Corrales, Firavitoba, Somondoco, Tibasosa y Tópaga.
CALDAS	Supía
CAUCA	Buenos Aires, Caldono, La Vega, Puracé (Coconuco), Santa Rosa y Timbio.
CUNDINAMARCA	Anapoima, Apulo, El Colegio, Fúquene, Granada, Guachetá, Guasca, La Calera, La Mesa, Nilo, Pacho, Silvania, Simijaca, Susa, Tibacuy, Tocaima, Villagómez y Viotá.
HUILA	Acevedo, Isnos, Nátaga, Oporapa, Pitalito, Saladoblanco, San Agustín, Suaza y Timaná
NARIÑO	Albán (San José), Arboleda (Berruecos), Belén, Chachagüí, El Tablón, El Tambo, Funes, Imués, La Unión, Leiva, Nariño, Policarpa, Samaniego, San Bernardo, San Lorenzo, San Pedro De Cartago (Cartago), Taminango y Yzacuanquer.
NORTE DE SANTANDER	Los Patios y San Cayetano.
RISARALDA	Apia
TOLIMA	Alvarado, Ataco, Chaparral, Coello, Espinal, Guamo, Piedras, Purificación, Rovira, Saldaña y Suárez.
VALLE DEL CAUCA	Andalucía, Buga, Riofrío y Trujillo.

Especial atención ameritan el Parque Nacional Natural Catatumbo - Bari, Parque Nacional Natural El Cocuy, Parque Nacional Natural Sumapáz y el Santuario de Flora y Fauna Iguaque.

ALERTA ROJA: NIVELES BAJOS EN EL RIO MAGDALENA

Se mantiene la Alerta Roja en el río Magdalena a la altura de la estación Barrancabermeja dado que el nivel del río se mantiene en estados bajos. Es probable que se presenten oscilaciones pero estas tendrían un carácter ligero y con valores que continuaran oscilando dentro de la franja de niveles bajos.

El nivel reportado hoy a las 6:00 a.m. fue de 0,83 metros el cual está por debajo de los promedios mínimos históricos para la época, se destaca que dicho valor restringe la navegación fluvial de carga y la operación normal de los acueductos que se abastecen directamente del río Magdalena en este sector.

De otra parte, el río Magdalena en el sector Puerto Berrio-Puerto Wilches, presenta tendencia de ligero descenso en los niveles, con valores en el rango de bajos los cuales están próximos a los niveles de reducción, especialmente en el sector desde Puerto Berrio (Antioquia) hasta Puerto Wilches (Santander), con puntos críticos en el Kilómetro 614 en inmediaciones de la desembocadura del río Sogamoso al río Magdalena y entre el sector Bocas del Rosario-Sitio Nuevo-Vijagual (Kilómetro 541, aproximadamente). Debido a la reducción de los niveles, se recomienda a los usuarios estar atentos a los comunicados que en tal sentido pueden emitir las capitanías de puerto.

REGIÓN PACÍFICA

ALERTA NARANJA: INCENDIOS DE LA COBERTURA VEGETAL.

Amenaza baja a moderada de ocurrencia de incendios de la cobertura vegetal en zonas de bosques, cultivos y pastos, localizados en los siguientes municipios y sectores aledaños:

DEPARTAMENTO	MUNICIPIOS
CHOCO	Acandí, El Carmen, El Litoral de San Juan (Docordó), Sipí y Unguía.

REGIÓN ORINOQUIA

ALERTA ROJA: INCENDIOS DE LA COBERTURA VEGETAL

Amenaza alta de ocurrencia de incendios de la cobertura vegetal en zonas de bosques, cultivos y pastos, localizados en los siguientes municipios y sectores aledaños:

DEPARTAMENTO	MUNICIPIOS
ARAUCA	Arauca, Cravo Norte, Fortul y Tame.
CASANARE	Aguazul, Chámeza, La Salina, Nunchía, Orocué, Recetor, Sácama, San Luis De Palenque y Yopal
META	Cubarral, El Castillo, Fuente De Oro, Granada, La Macarena, Lejanías, Mesetas, Puerto Lleras, Puerto Rico, San Juan De Arama, San Martín, Uribe, Villavicencio y Vistahermosa.
VICHADA	Cumaribo, Santa Rosalía, Puerto Carreño, Primavera.

Especial atención ameritan los Parque Nacionales Naturales Tuparro, Serranía de La Macarena, Tinigua y Chiribiquete.

REGIÓN AMAZÓNICA

ALERTA ROJA: INCENDIOS DE LA COBERTURA VEGETAL

Amenaza alta de ocurrencia de incendios de la cobertura vegetal en zonas de bosques, cultivos y pastos, localizados en los siguientes municipios y sectores aledaños:

DEPARTAMENTO	MUNICIPIOS
CAQUETA	El Doncello, El Paujil, Florencia, Puerto Rico y San Vicente Del Caguán

Especial atención ameritan los Parque Nacionales Naturales Cordillera de Los Picachos y Chiribiquete.

MAR CARIBE

ALERTA ROJA: OLEAJE Y VIENTO

Para el día de hoy viernes 9 de enero se estima en gran parte del área marítima, persistan vientos con velocidades entre 20 - 35 nudos (37 y 56 km/h) con posibilidad de rachas mayores y altura del oleaje entre 3.0 - 5.0 metros. Se sugiere a pescadores, y usuarios consultar con las Capitanías de Puerto antes de zarpar, y se recomienda extremar las medidas de seguridad para los bañistas en playa.

Se prevé que la anterior condición se mantenga durante el puente festivo siendo el día lunes el día en que se espera fuertes rachas de viento y un incremento en el oleaje.

Por lo anterior se recomienda a pobladores y turistas estar atentos a los boletines de Condiciones Hidrometeorológicas, Comunicados Especiales e Informes Técnicos Diarios emitidos por el IDEAM.

OCÉANO PACÍFICO

CONDICIONES NORMALES

Omar FRANCO TORRES, Director General
Christian EUSCÁTEGUI COLLAZOS, Jefe Oficina del Servicio de Pronósticos y Alertas

Profesionales de turno:
Juan C. PEREZ, Carlos PINZON, Claudia CONTRERAS, Patricia LEON, Gloria L. ARANGO, Mauricio TORRES y Juan Francisco ALAMEDA.
Internet: <http://www.ideam.gov.co>
Correos electrónicos: servicio@ideam.gov.co, alertas@ideam.gov.co
Calle 25 d # 96b - 70, piso 3. Bogotá, D.C.
Teléfono: 3527160 ext. 1334-1336.

Siganos en: **Twitter:** @IDEAMColombia; **Facebook:** www.facebook.com/ideam.instituto
YouTube: Canal de Instituto IDEAM / <http://www.youtube.com/user/InstitutoIDEAM>

ALERTA ROJA. PARA TOMAR ACCIÓN Advierte a los sistemas de prevención y atención de desastres sobre la amenaza que puede ocasionar un fenómeno con efectos adversos sobre la población, el cual requiere la atención inmediata por parte de la población y de los cuerpos de atención y socorro. Se emite una alerta sólo cuando la identificación de un evento extraordinario indique la probabilidad de amenaza inminente y cuando la gravedad del fenómeno implique la movilización de personas y equipos, interrumpiendo el normal desarrollo de sus actividades cotidianas.

ALERTA NARANJA. PARA PREPARARSE Indica la presencia de un fenómeno. No implica amenaza inmediata y como tanto es catalogado como un mensaje para informarse y prepararse. El aviso implica vigilancia continua ya que las condiciones son propicias para el desarrollo de un fenómeno, sin que se requiera permanecer alerta.

ALERTA AMARILLA. PARA INFORMARSE Es un mensaje oficial por el cual se difunde información. Por lo regular se refiere a eventos observados, reportados o registrados y puede contener algunos elementos de pronóstico a manera de orientación. Por sus características pretéritas y futuras difiere del aviso y de la alerta, y por lo general no está encaminado a alertar sino a informar.

CONDICIONES NORMALES Indica que no existe ninguna clase de alerta para la región o zona mencionada.

°C: grados Celsius; m: metros; mm: milímetros; msnm: metros sobre nivel del mar;

Km/h: kilómetros por hora

GOES: Geostationary Operational Environmental Satellites (Satélite Geoestacionario Operacional Ambiental).

GOES-13 es el designado GOES-Este, localizado en 75° W sobre el ecuador geográfico.

HLC: hora local colombiana

PNN: Parque Nacional Natural; SFF: Santuario de Fauna y Flora