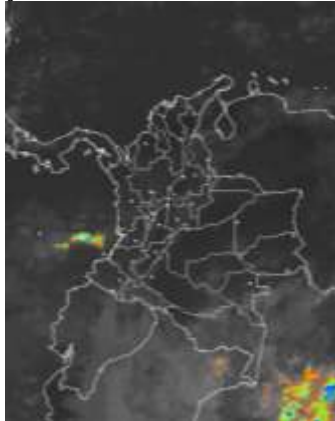


## CONDICIONES HIDROMETEOROLÓGICAS ACTUALES

En gran parte del País continúa prevaleciendo el tiempo seco con cielo entre despejado y parcialmente nublado, algunas nubes con lluvias ligeras y dispersas se han registrado desde la madrugada de hoy en el centro y sur del Océano Pacífico nacional, al igual que en sectores de Putumayo, Amazonas, oriente de Vaupés y Caquetá y en el sur de Guainía. El pronóstico nos anticipa condiciones secas en la mayor parte del Territorio nacional para los próximos días, por tal razón se mantendrá la alerta por incendios de la cobertura vegetal.

### IMÁGEN SATELITAL

Imagen IDEAM \* 06 de enero de 2015 \* Hora 8:45 a.m. HLC.



### PRONÓSTICO CONDICIONES METEOROLÓGICAS ESPECIALES

ÁREA DEL VOLCÁN CERRO MACHÍN			
En el área se prevén condiciones secas con escasa nubosidad en el horizonte, precipitaciones dispersas. El SERVICIO GEOLOGICO COLOMBIANO lo reporta en nivel <b>AMARILLO (III): CAMBIOS EN EL COMPORTAMIENTO DE LA ACTIVIDAD VOLCÁNICA</b> . 4.80 -75.62			
ELEVACIÓN (pies)	DIRECCIÓN	VELOCIDAD	
		NUDOS	Km/h
10,000	SURESTE	5	9
18,000	ESTE	5	9
24,000	NORTE	10 - 15	18 - 28
30,000	SUROESTE	15 - 45	28 - 81
ÁREA DEL VOLCÁN NEVADO DEL HUILA			
Cielo entre despejado y ligeramente cubierto con predominio de tiempo seco. El SERVICIO GEOLOGICO COLOMBIANO lo reporta en nivel <b>AMARILLO (III): CAMBIOS EN EL COMPORTAMIENTO DE LA ACTIVIDAD VOLCÁNICA</b> . 2.92 -76.05			
ELEVACIÓN (pies)	DIRECCIÓN	VELOCIDAD	
		NUDOS	Km/h
10,000	SURESTE	5	9
18,000	NORESTE	5 - 10	9 - 18
24,000	NOROESTE	5 - 10	9 - 18
30,000	SUROESTE	15 - 50	28 - 90
ÁREA DEL VOLCÁN GALERAS			
Se pronostican condiciones secas con poca nubosidad durante la jornada. El SERVICIO GEOLOGICO COLOMBIANO lo reporta en nivel <b>AMARILLO (III): CAMBIOS EN EL COMPORTAMIENTO DE LA ACTIVIDAD VOLCÁNICA</b> . 1.55 -77.37			
ELEVACIÓN (pies)	DIRECCIÓN	VELOCIDAD	
		NUDOS	Km/h
10,000	SURESTE	5 - 10	9 - 18
18,000	NORESTE	5 - 10	9 - 18
24,000	NOROESTE	5 - 10	9 - 18
30,000	SUROESTE	15 - 60	28 - 108
ÁREA DEL VOLCÁN NEVADO DEL RUIZ			
Tiempo seco con cielo entre despejado y parcialmente nublado. El SERVICIO GEOLOGICO COLOMBIANO lo reporta en nivel <b>AMARILLO (III): CAMBIOS EN EL COMPORTAMIENTO DE LA ACTIVIDAD VOLCÁNICA</b> . 4.89 -75.32			
ELEVACIÓN (pies)	DIRECCIÓN	VELOCIDAD	
		NUDOS	Km/h
10,000	SURESTE	5	9
18,000	ESTE	5	9
24,000	NORTE	10 - 15	18 - 28
30,000	SUROESTE	15 - 45	28 - 81
ÁREA DEL COMPLEJO VOLCÁNICO CHILES-CERRO NEGRO			
Nubosidad variable con lloviznas ocasionales durante el día y la noche. El SERVICIO GEOLOGICO COLOMBIANO lo reporta en nivel <b>AMARILLO (III): CAMBIOS EN EL COMPORTAMIENTO DE LA ACTIVIDAD VOLCÁNICA</b> . 0.81 -77.93 // 0.76 -77.95			
ELEVACIÓN (pies)	DIRECCIÓN	VELOCIDAD	
		NUDOS	Km/h
10,000	ESTE	5 - 10	9 - 18
18,000	ESTE	5 - 10	9 - 18
24,000	NOROESTE	5 - 10	9 - 18
30,000	SUROESTE	15 - 60	28 - 108

### LO MÁS DESTACADO

**ALERTA ROJA. PARA TOMAR ACCIÓN** **ALERTA NARANJA. PARA PREPARARSE** **ALERTA AMARILLA. PARA INFORMARSE**

<b>LLUVIAS</b>	Durante las últimas 24 horas se observaron condiciones secas en el Territorio nacional, las escasas precipitaciones fueron registradas en las regiones Andina y Pacífica, alcanzado el mayor volumen en el municipio de <b>Quibdó (Choco) con 56.6 mm.</b>
<b>ALERTA ROJA</b>	<ul style="list-style-type: none"> <li>Por probabilidad alta de incendios de la cobertura vegetal en las regiones Andina, Amazónica, Caribe y Orinoquía.</li> <li>Por descensos significativos de las temperaturas mínimas del aire durante las madrugadas, lo que podría dar lugar a la ocurrencia de heladas en el altiplano Cundiboyacense.</li> <li>Por niveles bajos en el río Magdalena</li> <li>Por oleaje y viento en el centro y occidente del mar Caribe colombiano</li> </ul>
<b>ALERTA NARANJA</b>	<ul style="list-style-type: none"> <li>Por probabilidad moderada de incendios en la cobertura vegetal en sectores de las regiones Andina, Amazónica, Caribe, Orinoquía y Pacífica</li> </ul>
<b>OTROS</b>	<ul style="list-style-type: none"> <li>Hasta mediados o finales de marzo se espera se acentúe la primera temporada seca o de menos lluvias en el País, condición que durante algunos días podrá favorecer descensos significativos de las temperaturas mínimas del aire, que en algunos casos inclusive favorecerán heladas durante las madrugadas, en los altiplanos Cundiboyacense y Nariñense y en algunos sectores de los Santanderes. Se recomienda a floricultores, cultivadores y a la comunidad en general estar atentos al seguimiento de las condiciones meteorológicas y a los boletines que de manera extraordinaria emita la Oficina de Pronósticos y Alertas del IDEAM.</li> </ul>

Consulte todos los días el pronóstico del tiempo y las alertas hidrometeorológicas vigentes del IDEAM, en un formato de calidad. Alrededor de las 7:30 a. m. está a disposición del público en [www.ideam.gov.co](http://www.ideam.gov.co). Se puede ver también en dispositivos móviles. [AQUÍ](#)

### PRECIPITACIONES

A continuación se relacionan los municipios donde en las últimas 24 horas se registraron precipitaciones iguales o superiores a **5 mm**:

DEPARTAMENTO	MUNICIPIO
<b>CAUCA</b>	Timbiquí ( 35.0), López (21.0)
<b>CHOCO</b>	<b>Quibdó (56.6)</b> , Condoto (8.0)
<b>HUILA</b>	San Agustín ( 26.0)
<b>NARIÑO</b>	Puerres (13.4)

### TEMPERATURAS MÁXIMAS

A continuación se relacionan los municipios donde en las últimas 24 horas se registraron temperaturas iguales o superiores a **35.0°C**:

DEPARTAMENTO	MUNICIPIO
<b>ATLANTICO</b>	Manatí ( 36.2°C)
<b>BOLIVAR</b>	Zambrano (37.4 °C), El Carmen De Bolívar (36.0°C), María La Baja-Nueva Florida (35.5°C), María La Baja - San Pablo ( 35.4°C ), Magangué (35.4°C), María La Baja_Presa Ay ( 35.0°C)
<b>CESAR</b>	Valledupar-Guaymaral (37.0°C), La Gloria (36.2°C), Chiriguáná (35.8°C)
<b>CORDOBA</b>	Chima (37.3°C), Montería-Aeropuerto (36.4°C), Ciénaga De Oro (36.0°C), Planeta Rica ( 35.1.°C)
<b>CUNDINAMARCA</b>	Puerto Salgar (36.4°C)
<b>HUILA</b>	Villavieja (35.8°C)
<b>LA GUAJIRA</b>	Manuare (36.2°C)
<b>SANTANDER</b>	Puerto Parra (35.4°C) y Barrancabermeja-Aeropuerto (35.0°C), Cimitarra ( 35.0°C), Sabana de Torres ( 36.0°C)
<b>SUCRE</b>	Sampué (35.6°C) y Corozal-Aeropuerto (35.8°C).
<b>TOLIMA</b>	<b>Valle de San Juan ( 38.4)</b> , Natagaima (37.0°C), Ambalema (37.4°C), Prado (35.4°C), Armero (36.0°C)

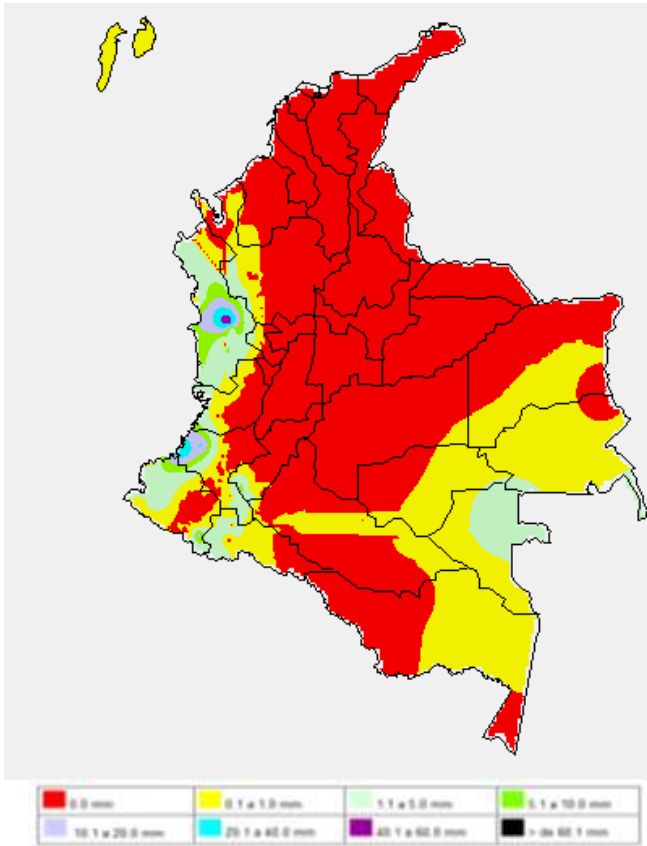
### TEMPERATURAS MÍNIMAS

A continuación se relacionan los municipios donde en las últimas 24 horas se registraron temperaturas iguales o inferiores a **5.0°C**:

DEPARTAMENTO	MUNICIPIO
<b>BOYACA</b>	Paipa (-2.0°C), Tunja (2.2 °C), Guicán (4.8°C), Samacá (1.4), Duitama_Surbata (-2.2°C), Toca (-3.2°C), Duitama _Andalucía ( 2.0°C)
<b>CAUCA</b>	Totoró ( 5.0°C).
<b>CUNDINAMARCA</b>	Choachí (1.4°C) Tenjo (-1.2°C), Facatativá (-1.8°C), Madrid (-3.5°C), Mosquera (-3.6°C), Apto. El Dorado _Bogotá D.C. ( 1.4°C), Col. Antonio Caro_ Bogotá D.C.( 4.6 °C ), Villa de Leyva( 3.4 °C), Fúquene (2.5), Choconta (3.4°C), Chía (1.0°C), Tabio (1.6°C), Sopo (-2.4°C), Zipaquirá (0.2 °C)
<b>NORTE DE SANTANDER</b>	Pamplona ( 4.8°C)
<b>SANTANDER</b>	Tona ( 1.4°C),

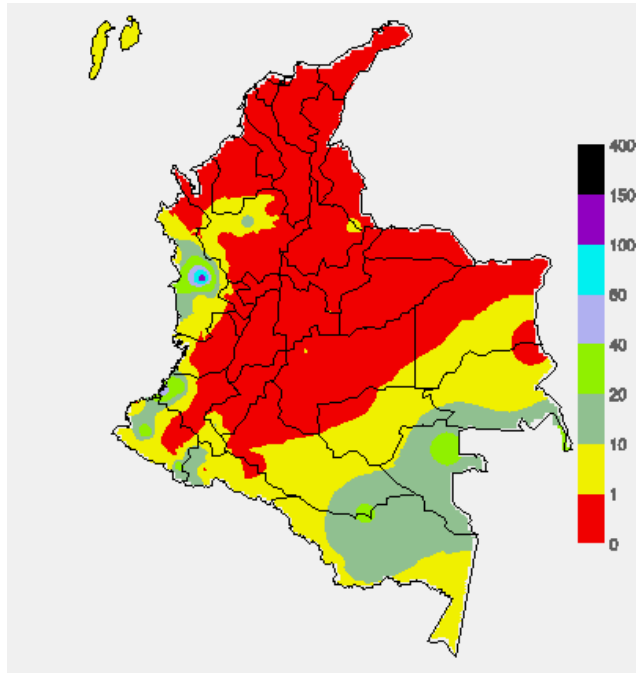
### MAPA DE PRECIPITACIÓN DIARIA

Desde las 7:00 a.m. del lunes 05 enero de 2015 hasta las 7:00 a.m. del martes 06 de enero de 2015.



### MAPA DE PRECIPITACIÓN ACUMULADA DE LOS ÚLTIMOS 3 DÍAS

Desde las 7:00 a.m. del sábado 03 de enero de 2014 hasta las 7:00 a.m. del martes 06 de enero de 2015.



### ESTADO DE LOS EMBALSES

A continuación se relacionan los volúmenes útiles diarios (expresados en porcentaje) de reservas de algunos embalses de acuerdo con información consultada en la siguiente dirección electrónica de XM: <http://ido.xm.com.co/ido/SitePages/hidrologia.aspx?q=reservas>

ZONA	EMBALSE	VOLUMEN ÚTIL DIARIO (%)		
ANTIOQUIA	MIEL I	70.60		
	MIRAFLORES	93.86		
	PEÑOL	85.20		
	PLAYAS	74.65		
	PORCE II	57.82		
	PORCE III	52.25		
	PUNCHINÁ	36.36		
	RIOGRANDE2	84.99		
	SAN LORENZO	70.25		
	TRONERAS	31.48		
CARIBE	URRÁ I	79.93		
CENTRO	AGREGADO BOGOTÁ	59.78	NEUSA	67.97
			SISGA	75.93
			TOMINÉ	56.08
		BETANIA	83.65	
		MUÑA	46.29	
		PRADO	91.78	
		SOGAMOSO	70.82	
		CHUZA	67.71	
		ESMERALDA	77.69	
		GUAVIO	80.51	
VALLE DEL CAUCA	ALTO ANCHICAYÁ	16.88		
	CALIMA 1	90.64		
	SALVAJINA	69.11		

### PRONÓSTICO METEOROLÓGICO (martes 06 y miércoles 07 de enero de 2015)

REGIÓN	PRONÓSTICO
SABANA DE BOGOTÁ	<b>MARTES:</b> Cielo entre despejado y parcialmente cubierto con predominio de tiempo seco. Temperatura máxima estimada en 21°C. <b>MIÉRCOLES:</b> En la Ciudad y la Sabana prevalecerán las condiciones secas con cielo entre despejado y parcialmente nublado. La temperatura máxima del aire se acercará a 21°C.
ANDINA	<b>MARTES:</b> En la región predominarán las condiciones secas, muy soleadas con posibilidad de elevadas temperaturas del aire, particularmente en los valles de los ríos Magdalena y Cauca. <b>MIÉRCOLES:</b> Cielo entre despejado y parcialmente cubierto, con altas temperaturas del aire, especialmente en los valles interandinos. Al final de la tarde y durante algunas horas de la noche se estiman precipitaciones en áreas del suroccidente antioqueño, Caldas y Risaralda.
CARIBE	<b>MARTES:</b> En la región persistirá el tiempo seco con poca nubosidad y posibilidad de elevadas temperaturas del aire. <b>MIÉRCOLES:</b> Cielo entre despejado y parcialmente cubierto con condiciones secas y probabilidad de altas temperaturas del aire.
ARCHIPIÉLAGO DE SAN ANDRÉS, PROVIDENCIA Y SANTA CATALINA	<b>MARTES:</b> Aunque en el archipiélago se esperan condiciones secas con cielo parcialmente nublado no se descartan lloviznas ocasionales. <b>MIÉRCOLES:</b> En el área prevalecerá el tiempo seco con algunas nubes en el horizonte acompañadas en algunos casos de precipitaciones esporádicas.
PACÍFICA	<b>MARTES:</b> A lo largo de la región prevalecerán las condiciones secas con poca nubosidad durante el día, en horas de la noche no se descartan lluvias ligeras en sectores del sur de Chocó. <b>MIÉRCOLES:</b> En sectores del centro y sur de Chocó y noroccidente de Valle del Cauca se estiman precipitaciones al final de la tarde y durante algunas horas de la noche, en el resto de la región se pronostica tiempo seco.
OCEANO PACÍFICO	<b>MARTES:</b> En la mayor parte del área se prevén condiciones secas, excepto en el centro y sur de la zona marítima nacional donde se advierten precipitaciones, acompañadas en algunos casos de actividad eléctrica, particularmente al final de la tarde y durante la noche. <b>MIÉRCOLES:</b> En gran parte del Pacífico colombiano predominará el tiempo seco, salvo en zonas aledañas a la costa chocoana y vallecaucana donde se pronostican lluvias a diferentes horas con probabilidad en algunos casos de tormentas eléctricas
MAR CARIBE	<b>MARTES:</b> En el Caribe nacional se pronostica tiempo seco con escasa nubosidad y vientos entre moderados y fuertes, especialmente en alta mar. <b>MIÉRCOLES:</b> Cielo entre despejado y parcialmente nublado con condiciones secas. El viento mantendrá velocidades entre moderadas y fuertes, particularmente en el centro del área marítima aguas adentro.
INSULAR PACÍFICO	<b>MARTES:</b> En Malpelo esperen cielo entre parcialmente nublado y nublado con precipitaciones ligeras temprano en la mañana, al final de la tarde y durante la noche. En Gorgona se prevén lluvias al finalizar la tarde y por la noche, luego de una mañana seca. <b>MIÉRCOLES:</b> En Gorgona se pronostican lluvias durante algunas horas de la noche, luego de un día seco. En Malpelo prevalecerán las nubes densas con precipitaciones a diferentes horas.

## CONTINUACION PRONÓSTICO

REGIÓN	PRONÓSTICO
AMAZÓNICA	<b>MARTES:</b> Cielo entre despejado y parcialmente nublado con condiciones secas, salvo en sectores de Vaupés y Amazonas donde se esperan precipitaciones al atardecer o durante algunas horas de la noche. <b>MIÉRCOLES:</b> En gran parte de la región predominará el tiempo seco, salvo en sectores del oriente de Caquetá y Putumayo, Vaupés y Amazonas donde se pronostican lluvias después del mediodía y por la noche.
ORINOQUIA	<b>MARTES:</b> En la región se prevé tiempo seco con cielo entre despejado y parcialmente cubierto, posibilidad de altas temperaturas el aire. <b>MIÉRCOLES:</b> Cielo entre despejado y parcialmente nublado con tiempo seco y probabilidad de elevadas temperaturas del aire

## ALERTAS VIGENTES Y PRODUCTOS ADICIONALES

Para mayor información sobre el pronóstico del estado del tiempo, informes técnicos diarios, comunicados especiales, mapas diarios de temperaturas máximas y mínimas e información diaria de precipitación se sugiere consultar los siguientes enlaces:

- [MAPA DIARIO DE TEMPERATURA MÁXIMA.](#)
- [MAPA DIARIO DE TEMPERATURA MÍNIMA.](#)
- [INFORMACIÓN DIARIA DE PRECIPITACIÓN Y TEMPERATURA DE LOS PRINCIPALES AEROPUERTOS DEL PAÍS.](#)
- [MOSAICO MAPAS DE PRECIPITACIÓN DIARIA EN MILÍMETROS.](#)

## REGIÓN CARIBE

**ALERTA ROJA:** INCENDIOS DE LA COBERTURA VEGETAL

Amenaza alta de ocurrencia de incendios de la cobertura vegetal en zonas de bosques, cultivos y pastos, localizados en los siguientes municipios y sectores aledaños:

DEPARTAMENTO	MUNICIPIOS
ATLANTICO	Baranoa, Barranquilla, Galapa, Juan De Acosta, Luruaco, Malambo, Piojó, Polonuevo, Puerto Colombia, Sabanagrande, Soledad, Tubará y Usiacurí.
BOLIVAR	Achí, Arenal, Arjona, Cantagallo, Cartagena De Indias, Cicuco, Clemencia, Córdoba, El Carmen De Bolívar, El Guamo, El Peñón, Hatillo De Loba, Magangué, Mahates, Margarita, María La Baja, Mompós, Montecristo, Morales, Pinillos, Regidor, Riviejo, San Estanislao, San Fernando, San Jacinto, San Jacinto Del Cauca, San Juan Nepomuceno, San Martín De Loba, San Pablo, Santa Catalina, Santa Rosa, Santa Rosa Del Sur, Simití, Talaigua Nuevo, Turbaco, Turbaná, Villanueva y Zambrano.
CESAR	Aguachica, Agustín Codazzi, Astrea, Beceril, Bosconia, Chimichagua, Chiriguana, Curumani, El Copey, El Paso, Gamarra, La Gloria, La Jagua De Ibirico, La Paz, Manaure Balcón Del Cesar, Pailitas, Pelaya, Pueblo Bello, Rio De Oro, San Alberto, San Diego, San Martín, Tamalameque y Valledupar.
CORDOBA	Ayapel, Buenavista, Canalete, Cereté, Chima, Chinú, Ciénaga De Oro, Corra, La Apartada, Loricá, Los Córdoba, Momil, Montelíbano, Montería, Moñitos, Planeta Rica, Pueblo Nuevo, Puerto Escondido, Puerto Libertador, Purísima, Sahagún, San Andrés De Sotavento, San Antero, San Bernardo Del Viento, San Carlos, San Pelayo, Tierralta y Valencia.
LA GUAJIRA	Albania, Barrancas, Dibulla, Distracción, El Molino, Fonseca, Hato Nuevo, La Jagua del Pilar, Maicao, Manaure, Riohacha, San Juan Del Cesar, Urbibá, Urumita y Villanueva.
MAGDALENA	Algarrobo, Aracataca, Ariguani (El Difícil), Chivolo, Ciénaga, El Banco, Fundación, Guamal, Nueva Granada, Pijiño Del Carmen, Pivijay, Plato, Sabanas De San Ángel, San Sebastián De Buenavista, San Zenón, Santa Ana, Santa Bárbara De Pinto, Santa Marta, Sitionuevo, Tenerife y Zapayán.
SUCRE	Buenavista, Caimito, Chalán, Colosó, Corozal, Coveñas, El Roble, Galeras, Guaranda, La Unión, Los Palmitos, Majagual, Morroa, Ovejas, Palmito, Sampués, San Benito Abad, San Juan De Betulia (Betulia), San Marcos, San Onofre, San Pedro, Sincé, Sincelajo, Sucre, Tolú y Tuluviéjo.

Especial atención ameritan Parque Nacional Natural Sierra Nevada de Santa Marta, Parque Nacional Natural Macuira.

**ALERTA NARANJA:** INCENDIOS DE LA COBERTURA VEGETAL.

Amenaza baja a moderada de ocurrencia de incendios de la cobertura vegetal en zonas de bosques, cultivos y pastos, localizados en los siguientes municipios y sectores aledaños:

DEPARTAMENTO	MUNICIPIOS
MAGDALENA	El Piñón, Zona Bananera.

## REGIÓN ANDINA

**ALERTA ROJA:** INCENDIOS DE LA COBERTURA VEGETAL

Amenaza alta de ocurrencia de incendios de la cobertura vegetal en zonas de bosques, cultivos y pastos, localizados en los siguientes municipios y sectores aledaños:

DEPARTAMENTO	MUNICIPIOS
ANTIOQUIA	Abejorral, Abriaquí, Amalfí, Andés, Angostura, Anorí, Apartadó, Arboletes, Barbosa, Bello, Betania, Betulia, Buritacá, Cáceres, Campamento, Cañasgordas, Caramanta, Carepa, Carolina, Caucasia, Chigorodó, Ciudad Bolívar, Concepción, Concordia, Copacabana, Dabeiba, Don Matías, Envigado, Fredonia, Frontino, Giraldo, Girardota, Gómez Plata, Guadalupe, Guarne, Hispania, Ituango, Jardín, Jericó, La Estrella, Marinilla, Medellín, Mutatá, Nechí, Necoclí, Peque, Pueblorrico, Remedios, Rionegro, Salgar, San Juan De Urabá, San Pedro, San Pedro De Urabá, San Vicente, Santa Bárbara, Santa Rosa De Osos, Tamesis, Tarazá, Tarso, Turbo, Urrao, Valdivia, Valparaiso, Venecia, Yarumal, Yolombó y Yondó (Casabe).
BOYACÁ	Almeida, Aquitania, Arcabuco, Belén, Betéitiva, Boavita, Briceño, Buenavista, Caldas, Cerinza, Chiquinquirá, Chiquiza, Chiscas, Chita, Chitaraque, Coper, Covarachía, Cultiva, Duitama, El Cocuy, El Espino, Gachantivá, Gámeza, Guacamayas, Guateque, Guayatá, Guicán, Iza, Jericó, La Capilla, La Uvita, La Victoria, Labranzagrande, Mariquí, Mongua, Monguí, Muzo, Otanche, Pashavita, Paipa, Pajarito, Panqueba, Pauna, Paya, Paz De Rio, Pesca, Pisva, Quípama, Ráquira, Saboyá, Samacá, San José de Pare, San Mateo, San Miguel De Sema, San Pablo De Borbur, Santa Sofía, Santana, Sativa norte, Sativa sur, Soatá, Socha, Socotá, Sogamoso, Sotaquirá, Susacón, Sutatenza, Tasco, Tenza, Tinjacá, Tipacoque, Toca, Togui, Tota, Tununguá, Turmequé, Tuta, Tutazá, Úmbita, Ventaquemada, Villa De Leiva y Zetaquirá.
CAUCA	Balboa, Bolívar, Caloto, Corinto, Florencia, Guachene, Inzá, Jambalá, Mercaderes, Miranda, Padilla, Páez (Belalcázar), Patía (El Bordo), Popayán, Puerto Tejada, San Sebastián, Santander De Quilichao, Silvia, Sotará (Paispamba), Toribío, Totoró y Villa Rica.
CALDAS	Aguadas, Anserma, Aranzazu, Belalcázar, Chinchiná, Filadelfia, La Merced, Manizales, Marulanda, Neira, Pácora, Riosucio, Salamina, San José, Villamaría y Viterbo.
CUNDINAMARCA	Albán, Anapoima, Anolaima, Apulo, Arbeláez, Beltrán, Bituima, Bogotá, D.C., Bojacá, Cabrera, Cachipay, Cajicá, Cáqueza, Carmen De Carupa, Chaguani, Chía, Chipaque, Choachí, Chocontá, Cogua, Cota, Cucunubá, El Colegio, El Rosal, Facatativá, Fomeque, Funza, Fúquene, Fusagasugá, Gachancipá, Gachetá, Gama, Granada, Guachetá, Guaduas, Guasca, Guatavita, Guayabal De Siquima, Jerusalén, Junín, La Calera, La Mesa, La Peña, La Vega, Lenguaque, Machetá, Madrid, Manta, Mosquera, Nemocón, Nilo, Nimaima, Nocaima, Pacho, Paime, Pandi, Pasca, Pulí, Quebrad negra, Quipile, San Bernardo, San Cayetano, San Francisco, San Juan De Rio Seco, Sasaima, Sesquilé, Sibate, Silvania, Simijaca, Soacha, Sopó, Subachoque, Suesca, Supatá, Susa, Sutatausa, Tabio, Tausa, Tenjo, Tibacuy, Tibiritá, Tocaima, Tocancipá, Ubaque, Ubaté, Une, Útica, Venecia, Vergara, Vianí, Villagómez, Villapinzón, Villeta, Viotá, Yacopi, Zipacón y Zipaquirá.
HUILA	Agrado, Aipe, Algeciras, Altamira, Baraya, Colombia, Elias, Garzón, Gigante, Guadalupe, Hobo, Iquira, La Argentina, La Plata, Neiva, Paicol, Palermo, Pital, Rivera, Santa María, Tarqui, Tello, Tuercel, Tesalia, Villa vieja y Yaguará.
NARIÑO	Buesaco, Colón (Génova), La Cruz, Los Andes (Sotomayor) y San Pablo
NORTE DE SANTADER	Ábrego, Arboletes, Bochalema, Bucarasica, Cáchira, Cácuta, Convención, Cúcuta, Cucutilla, Durania, El Carmen, El Zulia, Gramalote, La Esperanza, La Playa, Lourdes, Mutiscua, Ocaña, Pamplona, Pamplonita, Salazar, Santiago y Villa Caro
QUINDIO	Armenia, Buenavista, Calarcá, Circasia, Córdoba, Filandia, Génova, La Tebaida, Montenegro, Pijao, Quimbaya y Salento.
RISARALDA	Balboa, Belén De Umbría, Dosquebradas, Guática, La Celia, La Virginia, Marsella, Pereira, Pueblo Rico, Santa Rosa De Cabal y Santuario.
SANTANDER	Aguada, Albania, Aratoca, Barbosa, Barichara, Barrancabermeja, Betulia, Bolívar, Bucaramanga, Cabrera, California, Capitanejo, Carcasí, Cepitá, Cerrito, Charalá, Charta, Chima, Chipatá, Cimitarra, Concepción, Confines, Contratación, Coromoro, Curití, El Carmen, El Guacamayo, El Peñón, El Playón, Encino, Enciso, Florián, Floridablanca, Galán, Gámbita, Girón, Guaca, Guadalupe, Guapotá, Guavatá, Güepsa, Hato, Jordán, La Belleza, La Paz, Landázuri, Lebrija, Los Santos, Macaravita, Málaga, Matanza, Mogotes, Molagavita, Ocamonte, Oiba, Onzaga, Palmas Del Socorro, Páramo, Piedecuesta, Pinchote, Puente Nacional, Puerto Parra, Puerto Wilches, Rionegro, Sabana De Torres, San Andrés, San Benito, San Gil, San Joaquín, San José De Miranda, San Miguel, San Vicente De Chucurí, Santa Bárbara, Santa Helena Del Opón, Simacota, Socorro, Suaita, Sucre, Suratá, Tona, Valle De San José, Vélez, Vetas, Villanueva y Zapotoca.
TOLIMA	Alpujarra, Ambalema, Anzoátegui, Cajamarca, Carmen De Apicalá, Casabianca, Cunday, Espinal, Dolores, Ibagué, Icononzo, Lériá, Melgar, Murillo, Natagaima, Prado, Planadas, Riolancho, San Luis, Santa Isabel, Valle De San Juan, Venadillo y Villarrica.
VALLE DEL CAUCA	Alcalá, Ansermanuevo, Argelia, Bolívar, Buenaventura, Bugalagrande, Caicedonia, Cali, Calima (El Darién), Candelaria, Cartago, Dagua, El Águila, El Cairo, El Cerrito, El Dovio, Florida, Ginebra, Guacarí, Jamundí, La Cumbre, La Unión, La Victoria, Obando, Palmira, Pradera, Restrepo, Roldanillo, San Pedro, Sevilla, Toro, Tuluá, Ulloa, Versailles, Vijes, Yotoco, Yumbo y Zarzal.

**ALERTA ROJA: DESCENSOS SIGNIFICATIVOS DE LAS TEMPERATURAS MINIMAS DEL AIRE\_HELADAS**

Ante las condiciones meteorológicas predominantemente secas, escasa nubosidad y baja humedad relativa, se advierte un descenso significativo de las temperaturas mínimas en horas de la madrugada, lo que podría dar lugar a la ocurrencia de heladas meteorológicas en áreas vulnerables del Altiplano Cundiboyacense y montañas de los Santanderes

DEPARTAMENTO	MUNICIPIOS
BOYACÁ	Cerínza, Chíquiza, Combita, Duitama, Motavita, Paipa, Saboya, Siachoque, Sogamoso, Toca y Tunja.
CUNDINAMARCA	Bojacá, Chía, Chocontá, Cota, Facatativá, Funza, Madrid, Mosquera, Sibate, Sopó, Subachoque, Tabío y Tenjo.

**ALERTA NARANJA: INCENDIOS DE LA COBERTURA VEGETAL.**

Amenaza baja a moderada de ocurrencia de incendios de la cobertura vegetal en zonas de bosques, cultivos y pastos, localizados en los siguientes municipios y sectores aledaños:

DEPARTAMENTO	MUNICIPIOS
BOYACÁ	Corrales, Firavitoba, Somondoco, Tibasosa y Tópaga.
CALDAS	Supía
CAUCA	Buenos Aires, Caldono, La Vega, Puracé (Coconuco), Santa Rosa y Timbío.
CUNDINAMARCA	Anapoima, Apulo, El Colegio, Fúquene, Granada, Guachetá, Guasca, La Calera, La Mesa, Nilo, Pacho, Sylvania, Simijaca, Susa, Tibacuy, Tocaima, Villagómez y Viotá.
HUILA	Acevedo, Isnos, Nátaga, Oporapa, Pitalito, Saladoblanco, San Agustín, Suaza y Timaná
NARIÑO	Albán (San José), Arboleda (Berruecos), Belén, Chachagüí, El Tablón, El Tambo, Funes, Imués, La Unión, Leiva, Nariño, Policarpa, Samaniego, San Bernardo, San Lorenzo, San Pedro De Cartago (Cartago), Taminango y Yacuanquer.
NORTE DE SANTANDER	Los Patios y San Cayetano.
RISARALDA	Apía
TOLIMA	Alvarado, Ataco, Chaparral, Coello, Espinal, Guamo, Piedras, Purificación, Rovira, Saldaña y Suárez.
VALLE DEL CAUCA	Andalucía, Buga, Riófrío y Trujillo.

Especial atención ameritan el Parque Nacional Natural Catatumbo - Bari, Parque Nacional Natural El Cocuy, Parque Nacional Natural Sumapáz y el Santuario de Flora y Fauna Iguaque.

**ALERTA ROJA NIVELES BAJOS EN EL RIO MAGDALENA**

El río Magdalena a la altura de la estación Barrancabermeja continúa registrando niveles, bajos por lo que se mantiene la Alerta Roja en este sector. No obstante, actualmente el río presenta ligeras fluctuaciones con un valor de 0.95 m hacia las 6:00 am. Los valores están por debajo de los promedios mínimos históricos para la época, los cuales pueden presentar restricciones en la navegación fluvial de carga y ocasionar desabastecimiento de agua en los acueductos.

De otra parte, el río Magdalena en el sector Puerto Berrío-Puerto Wilches, presenta tendencia al descenso moderado, registrando niveles bajos los cuales están próximos a los niveles de reducción, especialmente en el sector de Puerto Berrío (Antioquia) hasta Puerto Wilches (Santander), con puntos críticos en el Kilómetro 614 en inmediaciones de la desembocadura del río Sogamoso al río Magdalena y entre el sector Bocas del Rosario-Sitio Nuevo-Vijagual (Kilómetro 541, aproximadamente). Debido a la reducción de los niveles, se recomienda a los usuarios estar atentos a los comunicados que en tal sentido pueden emitir las capitanías de puerto.

**REGIÓN PACÍFICA****ALERTA ROJA: INCENDIOS DE LA COBERTURA VEGETAL**

Amenaza alta de ocurrencia de incendios de la cobertura vegetal en zonas de bosques, cultivos y pastos, localizados en los siguientes municipios y sectores aledaños:

DEPARTAMENTO	MUNICIPIOS
CHOCO	Acandí, Belén De Bajirá, El Carmen, Riosucio, San José Del Palmar, Sipí y Unguía

**ALERTA NARANJA: INCENDIOS DE LA COBERTURA VEGETAL.**

Amenaza baja a moderada de ocurrencia de incendios de la cobertura vegetal en zonas de bosques, cultivos y pastos, localizados en los siguientes municipios y sectores aledaños:

DEPARTAMENTO	MUNICIPIOS
CHOCO	El Litoral de San Juan (Docordó).

**REGIÓN ORINOQUIA****ALERTA ROJA: INCENDIOS DE LA COBERTURA VEGETAL**

Amenaza alta de ocurrencia de incendios de la cobertura vegetal en zonas de bosques, cultivos y pastos, localizados en los siguientes municipios y sectores aledaños:

DEPARTAMENTO	MUNICIPIOS
ARAUCA	Arauca, Cravo Norte, Fortul y Tame.
CASANARE	Aguazul, Chámeza, La Salina, Nunchía, Orocué, Recetor, Sácama, San Luis De Palenque y Yopal
META	Cubarral, El Castillo, Fuente De Oro, Granada, La Macarena, Lejanías, Mesetas, Puerto Lleras, Puerto Rico, San Juan De Arama, San Martín, Uribe, Villavicencio y Vistahermosa.
VICHADA	Cumaribo, Santa Rosalía, Puerto Carreño, Primavera.

Especial atención ameritan los Parque Nacionales Naturales Tuparro, Serranía de La Macarena, Tinigua y Chiribiquete.

**REGIÓN AMAZÓNICA****ALERTA ROJA: INCENDIOS DE LA COBERTURA VEGETAL**

Amenaza alta de ocurrencia de incendios de la cobertura vegetal en zonas de bosques, cultivos y pastos, localizados en los siguientes municipios y sectores aledaños:

DEPARTAMENTO	MUNICIPIOS
CAQUETA	El Doncello, El Paujil, Florencia, Puerto Rico y San Vicente Del Caguán

Especial atención ameritan los Parque Nacionales Naturales Cordillera de Los Picachos y Chiribiquete.

**MAR CARIBE****ALERTA ROJA: OLEAJE Y VIENTO**

Se estima en gran parte del área marítima mar adentro, persistan vientos con velocidades entre 20 - 35 nudos (37 y 56 km/h) con posibilidad de rachas mayores y altura del oleaje entre 3.0 - 5.0 metros. Se sugiere a pescadores y usuarios consultar con las Capitanías de Puerto antes de zarpar

**OCEANO PACÍFICO****ALERTA AMARILLA: PLEAMAR**

Hasta el día 08 de enero de 2015 se presentará una de las pleamares más significativas en el Pacífico colombiano, asociada con la marea astronómica. Por lo tanto, se recomienda a los habitantes costeros y a los bañistas estar atentos a la evolución del fenómeno.

Omar FRANCO TORRES, Director General  
Christian EUSCÁTEGUI COLLAZOS, Jefe Oficina del Servicio de Pronósticos y Alertas  
\*\*\*\*\*

Profesionales de turno:  
Daniel USECHE S., Fabio BERNAL, María Carolina ROZO., Mauricio TORRES  
y Gloria Lucia ARANGO CASTRO.  
Internet: <http://www.ideam.gov.co>

Correos electrónicos: [servicio@ideam.gov.co](mailto:servicio@ideam.gov.co), [alertas@ideam.gov.co](mailto:alertas@ideam.gov.co)  
Calle 25 d # 96b - 70, piso 3. Bogotá, D.C.  
Teléfono: 3527160 ext. 1334-1336.

Siganos en: Twitter: @IDEAMColombia; Facebook: [www.facebook.com/ideam.instituto](http://www.facebook.com/ideam.instituto)  
YouTube: Canal de Instituto IDEAM / <http://www.youtube.com/user/InstitutoIDEAM>

**ALERTA ROJA. PARA TOMAR ACCIÓN** Advierte a los sistemas de prevención y atención de desastres sobre la amenaza que puede ocasionar un fenómeno con efectos adversos sobre la población, el cual requiere la atención inmediata por parte de la población y de los cuerpos de atención y socorro. Se emite una alerta sólo cuando la identificación de un evento extraordinario indique la probabilidad de amenaza inminente y cuando la gravedad del fenómeno implique la movilización de personas y equipos, interrumpiendo el normal desarrollo de sus actividades cotidianas.

**ALERTA NARANJA. PARA PREPARARSE** Indica la presencia de un fenómeno. No implica amenaza inmediata y como tanto es catalogado como un mensaje para informarse y prepararse. El aviso implica vigilancia continua ya que las condiciones son propicias para el desarrollo de un fenómeno, sin que se requiera permanecer alerta.

**ALERTA AMARILLA. PARA INFORMARSE** Es un mensaje oficial por el cual se difunde información. Por lo regular se refiere a eventos observados, reportados o registrados y puede contener algunos elementos de pronóstico a manera de orientación. Por sus características pretéritas y futuras difiere del aviso y de la alerta, y por lo general no está encaminado a alertar sino a informar.

**CONDICIONES NORMALES** Indica que no existe ninguna clase de alerta para la región o zona mencionada.

°C: grados Celsius; m: metros; mm: milímetros; msnm: metros sobre nivel del mar;

Km/h: kilómetros por hora

GOES: Geostationary Operational Environmental Satellites (Satélite Geoestacionario Operacional Ambiental).

GOES-13 es el designado GOES-Este, localizado en 75° W sobre el ecuador geográfico.

HLC: hora local colombiana

PNN: Parque Nacional Natural; SFF: Santuario de Fauna y Flora