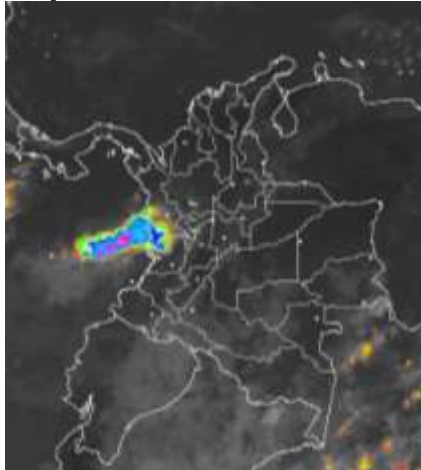


## CONDICIONES HIDROMETEOROLÓGICAS ACTUALES

Gran parte del Territorio nacional ha mantenido desde la madrugada condiciones secas con cielo casi despejado, salvo sectores de Chocó y noroccidente de Valle del Cauca, incluida el área marítima del Pacífico nacional donde han persistido las nubes densas con precipitaciones de variada intensidad. El pronóstico para los siguientes días anticipa tiempo seco con posibilidad de elevadas temperaturas del aire, particularmente en zonas por debajo de 1000 metros, condición que mantendrá la amenaza por incendios de la cobertura vegetal.

### IMAGEN SATELITAL

Imagen IDEAM \* 05 de enero de 2015 \* Hora 8:45 a.m. HLC.



## PRONÓSTICO CONDICIONES METEOROLÓGICAS ESPECIALES

### ÁREA DEL VOLCÁN CERRO MACHÍN

Cielo parcialmente nublado con predominio de tiempo seco en el día, por la noche no se descartan precipitaciones dispersas. El SERVICIO GEOLOGICO COLOMBIANO lo reporta en nivel **AMARILLO (III): CAMBIOS EN EL COMPORTAMIENTO DE LA ACTIVIDAD VOLCÁNICA**. 4.80 -75.62

ELEVACIÓN (pies)	DIRECCIÓN	VELOCIDAD	
		NUDOS	Km/h
10,000	SURESTE	5 - 10	9 - 18
18,000	ESTE	5	9
24,000	SUROESTE	15 - 30	28 - 54
30,000	SUROESTE	15 - 60	28 - 108

### ÁREA DEL VOLCÁN NEVADO DEL HUILA

En el área se prevén condiciones secas con poca nubosidad. El SERVICIO GEOLOGICO COLOMBIANO lo reporta en nivel **AMARILLO (III): CAMBIOS EN EL COMPORTAMIENTO DE LA ACTIVIDAD VOLCÁNICA**. 2.92 -76.05

ELEVACIÓN (pies)	DIRECCIÓN	VELOCIDAD	
		NUDOS	Km/h
10,000	SURESTE	5 - 10	9 - 18
18,000	ESTE	5 - 10	9 - 18
24,000	SUROESTE	15 - 30	28 - 54
30,000	SUROESTE	15 - 60	28 - 108

### ÁREA DEL VOLCÁN GALERAS

Cielo entre despejado y parcialmente cubierto con tiempo seco EL SERVICIO GEOLOGICO COLOMBIANO lo reporta en nivel **AMARILLO (III): CAMBIOS EN EL COMPORTAMIENTO DE LA ACTIVIDAD VOLCÁNICA**. 1.55 -77.37

ELEVACIÓN (pies)	DIRECCIÓN	VELOCIDAD	
		NUDOS	Km/h
10,000	SURESTE	5 - 10	9 - 18
18,000	ESTE	5 - 10	9 - 18
24,000	SUROESTE	15 - 30	28 - 54
30,000	SUROESTE	15 - 65	28 - 117

### ÁREA DEL VOLCÁN NEVADO DEL RUIZ

Nubosidad variable con condiciones secas durante el día, en horas de la noche no se descartan lloviznas dispersas. El SERVICIO GEOLOGICO COLOMBIANO lo reporta en nivel **AMARILLO (III): CAMBIOS EN EL COMPORTAMIENTO DE LA ACTIVIDAD VOLCÁNICA**. 4.89 -75.32

ELEVACIÓN (pies)	DIRECCIÓN	VELOCIDAD	
		NUDOS	Km/h
10,000	SURESTE	5 - 10	9 - 18
18,000	ESTE	5	9
24,000	SUROESTE	15 - 30	28 - 54
30,000	SUROESTE	15 - 60	28 - 108

### ÁREA DEL COMPLEJO VOLCÁNICO CHILES-CERRO NEGRO

Se prevé tiempo seco con cielo entre ligera y parcialmente nublado El SERVICIO GEOLOGICO COLOMBIANO lo reporta en nivel **AMARILLO (III): CAMBIOS EN EL COMPORTAMIENTO DE LA ACTIVIDAD VOLCÁNICA** 0.81-77.93 // 0.76 -77.95

ELEVACIÓN (pies)	DIRECCIÓN	VELOCIDAD	
		NUDOS	Km/h
10,000	ESTE	5 - 10	9 - 18
18,000	ESTE	5 - 10	9 - 18
24,000	SUROESTE	15 - 30	28 - 54
30,000	SUROESTE	15 - 60	28 - 108

## LO MÁS DESTACADO

**ALERTA ROJA. PARA TOMAR ACCIÓN** **ALERTA NARANJA. PARA PREPARARSE** **ALERTA AMARILLA. PARA INFORMARSE**

<b>LLUVIAS</b>	Durante las últimas 24 horas se observaron condiciones secas en el Territorio nacional, las escasas precipitaciones fueron registradas en la región Pacífica, alcanzado el mayor volumen en el municipio de <b>Quibdó (Choco) con 52.9 mm</b> .
<b>ALERTA ROJA</b>	<ul style="list-style-type: none"> <li>Por probabilidad alta de incendios de la cobertura vegetal en las regiones Andina, Amazónica, Caribe y Orinoquia.</li> <li>Por descensos significativos de las temperaturas mínimas del aire durante las madrugadas, lo que podría dar lugar a la ocurrencia de heladas en el altiplano Cundiboyacense.</li> <li>Por niveles bajos en el río Magdalena</li> <li>Por oleaje y viento en el centro y occidente del mar Caribe colombiano</li> </ul>
<b>ALERTA NARANJA</b>	<ul style="list-style-type: none"> <li>Por probabilidad moderada de incendios en la cobertura vegetal en sectores de las regiones Andina, Amazónica, Caribe, Orinoquia y Pacífica</li> </ul>
<b>OTROS</b>	<ul style="list-style-type: none"> <li>Hasta mediados o finales de marzo se espera se acentúe la primera temporada seca o de menos lluvias en el País, condición que durante algunos días podrá favorecer descensos significativos de las temperaturas mínimas del aire, que en algunos casos inclusive favorecerán heladas durante las madrugadas, en los altiplanos Cundiboyacense y Nariñense y en algunos sectores de los Santanderes. Se recomienda a floricultores, cultivadores y a la comunidad en general estar atentos al seguimiento de las condiciones meteorológicas y a los boletines que de manera extraordinaria emita la Oficina de Pronósticos y Alertas del IDEAM.</li> </ul>

Consulte todos los días el pronóstico del tiempo y las alertas hidrometeorológicas vigentes del IDEAM, en un formato de calidad. Alrededor de las 7:30 a. m. está a disposición del público en [www.ideam.gov.co](http://www.ideam.gov.co). Se puede ver también en dispositivos móviles. [AQUÍ](#)

## PRECIPITACIONES

A continuación se relacionan los municipios donde en las últimas 24 horas se registraron precipitaciones iguales o superiores a **5 mm**:

DEPARTAMENTO	MUNICIPIO
CAUCA	Timbiquí ( 11.0),
CAQUETA	Solano ( 19.0),
CHOCO	<b>Quibdó (52.9)</b> , Lloró (12.1), medio San Juan ( 8.0)
NARIÑO	Barbacoas ( 22.1), Puerres (10.), Pupiales (5.3)
PUTUMAYO	Villa garzón (6.2), Puerto Leguizamo (5.8)

## TEMPERATURAS MÁXIMAS

A continuación se relacionan los municipios donde en las últimas 24 horas se registraron temperaturas iguales o superiores a **35.0°C**:

DEPARTAMENTO	MUNICIPIO
<b>BOLIVAR</b>	María La Baja-San Pablo (37.6°C), El Carmen De Bolívar (36.2°C), María La Baja-Nueva Florida (36.0°C), Magangué (36.0°C)
<b>CESAR</b>	Valledupar-Guaymaral (37.4°C), Valledupar-Apto Alfonso López (36.0°C), Valledupar- El Callao (36.6°C), Valledupar-Villa Rosa (37.4°C), La Gloria (35.6°C), Chiriguaná (35.4°C)
<b>CORDOBA</b>	Chima (37.1°C), Montería-Aeropuerto (36.6°C), Ciénaga De Oro (35.9°C), Loricá (35.4°C),
<b>CUNDINAMARCA</b>	<b>Jerusalén (38.2°C)</b> , Puerto Salgar (36.0°C)
<b>HUILA</b>	Villavieja (36.8°C) y Neiva-Aeropuerto (35°C).
<b>LA GUAJIRA</b>	Manuare (35.4°C)
<b>MAGDALENA</b>	Pivijay ( 35.0°C),
<b>SANTANDER</b>	Puerto Parra (35.2°C) y Barrancabermeja-Aeropuerto (35.0°C).
<b>SUCRE</b>	Sampués (35.8°C) y Corozal-Aeropuerto (36.0°C).
<b>TOLIMA</b>	<b>Natagaima (38.4°C)</b> , Ambalema (37.4°C), Prado (35.0°C), Armero (36.6°C), Espinal (35.2°C), Guamo (36.6)

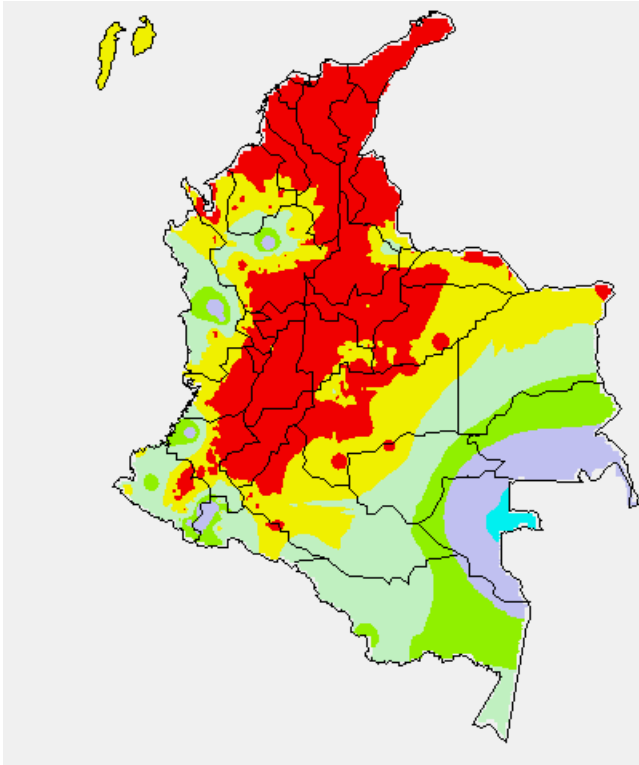
## TEMPERATURAS MÍNIMAS

A continuación se relacionan los municipios donde en las últimas 24 horas se registraron temperaturas iguales o inferiores a **5.0°C**:

DEPARTAMENTO	MUNICIPIO
<b>BOYACA</b>	Sogamoso (-2.4°C), Paipa (0.0°C), Saboya ( 0.5°C ) y Tunja (5.0°C).
<b>CUNDINAMARCA</b>	Choachí (3.0) Tenjo (2.6°C), Facatativá (2.4°C), Madrid (0.0°C), Mosquera (0.0°C),

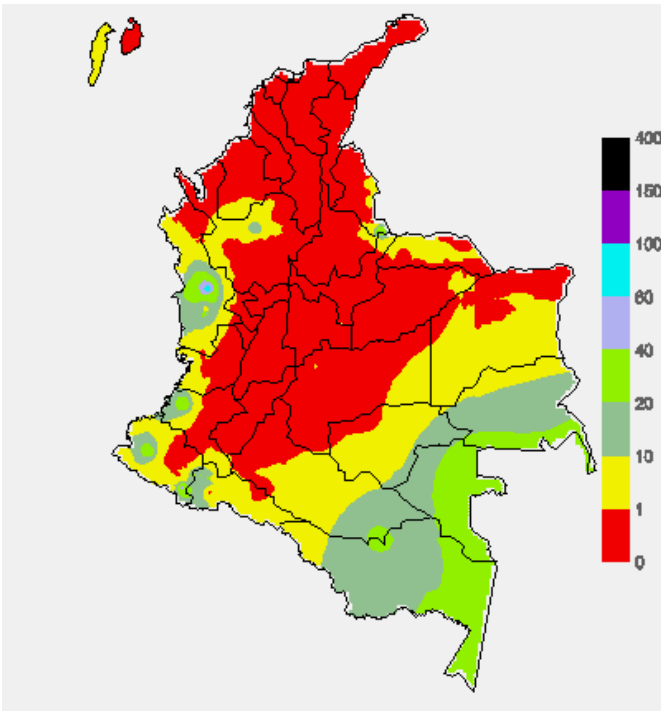
### MAPA DE PRECIPITACIÓN DIARIA

Desde las 7:00 a.m. del domingo 04 enero de 2015 hasta las 7:00 a.m. del lunes 05 de enero de 2015



### MAPA DE PRECIPITACIÓN ACUMULADA DE LOS ÚLTIMOS 3 DÍAS

Desde las 7:00 a.m. del viernes 02 de enero de 2014 hasta las 7:00 a.m. del lunes 05 de enero de 2015.



### ESTADO DE LOS EMBALSES

A continuación se relacionan los volúmenes útiles diarios (expresados en porcentaje) de reservas de algunos embalses de acuerdo con información consultada en la siguiente dirección electrónica de XM: <http://ido.xm.com.co/ido/SitePages/hidrologia.aspx?q=reservas>

ZONA	EMBALSE	VOLUMEN ÚTIL DIARIO (%)		
ANTIOQUIA	MIEL I	70.46		
	MIRAFLORES	94.68		
	PEÑOL	85.57		
	PLAYAS	84.22		
	PORCE II	51.84		
	PORCE III	48.67		
	PUNCHINÁ	31.94		
	RIOGRANDE2	86.71		
	SAN LORENZO	69.47		
	TRONERAS	38.91		
CARIBE	URRÁ I	80.08		
CENTRO	AGREGADO BOGOTÁ	59.83	NEUSA	67.97
			SISGA	75.49
			TOMINÉ	56.20
		BETANIA	83.18	
		MUÑA	41.76	
		PRADO	92.49	
		SOGAMOSO	71.89	
		CHUZA	68.15	
		ESMERALDA	78.18	
		GUAVIO	81.65	
VALLE DEL CAUCA	ALTO ANCHICAYÁ	14.02		
	CALIMA 1	91.12		
	SALVAJINA	69.22		

### PRONÓSTICO METEOROLÓGICO (lunes 05 y martes 06 de enero de 2015)

REGIÓN	PRONÓSTICO
SABANA DE BOGOTÁ	<b>LUNES:</b> En el área prevalecerán las condiciones secas con cielo entre ligera y parcialmente nublado. La temperatura máxima del aire se acercará a 21°C. <b>MARTES:</b> Cielo entre despejado y parcialmente cubierto con predominio de tiempo seco. Temperatura máxima estimada en 21°C.
ANDINA	<b>LUNES:</b> Se prevé tiempo seco con cielo entre despejado y parcialmente nublado, probabilidad de altas temperaturas del aire, especialmente en los valles interandinos. En áreas del suroccidente antioqueño, Caldas y Risaralda se pronostican lluvias dispersas al atardecer y por la noche. <b>MARTES:</b> En gran parte de la región predominarán las condiciones secas, muy soleadas con posibilidad de elevadas temperaturas del aire, particularmente en los valles de los ríos Magdalena y Cauca. En horas de la noche no se descartan precipitaciones en el suroccidente antioqueño y Risaralda.
CARIBE	<b>LUNES:</b> Cielo entre despejado y parcialmente cubierto con predominio de condiciones secas y probabilidad de altas temperaturas del aire. <b>MARTES:</b> En la región persistirá el tiempo seco con poca nubosidad y posibilidad de elevadas temperaturas del aire.
ARCHIPIÉLAGO DE SAN ANDRÉS, PROVIDENCIA Y SANTA CATALINA	<b>LUNES:</b> En el área prevalecerá el tiempo seco con algunas nubes dispersas en el horizonte. <b>MARTES:</b> En el archipiélago esperen condiciones secas con cielo entre despejado y parcialmente nublado.
PACÍFICA	<b>LUNES:</b> En amplios sectores de Chocó y noroccidente de Valle del Cauca se pronostican lluvias temprano en la mañana, al final de la tarde y durante algunas horas de la noche, en el resto de la región prevalecerá el tiempo seco. <b>MARTES:</b> A lo largo del litoral central y sur prevalecerán las condiciones nubosas con lluvias entre ligeras y moderadas. En sectores de Chocó no se descartan precipitaciones por la noche, luego de un día seco. Posibilidad de tormentas eléctricas.
OCEANO PACÍFICO	<b>LUNES:</b> En gran parte del Pacífico colombiano predominará el tiempo seco, salvo en zonas aledañas a la costa donde se pronostican lluvias entre ligeras y moderadas a diferentes horas del día y de la noche. Posibilidad de tormentas eléctricas. <b>MARTES:</b> En la mayor parte del área se prevén condiciones secas, excepto en el centro y sur de la zona marítima nacional donde se advierten precipitaciones, acompañadas en algunos casos de actividad eléctrica, particularmente al final de la tarde y durante la noche.
MAR CARIBE	<b>LUNES:</b> Cielo entre despejado y parcialmente cubierto con condiciones secas. El viento alcanzará velocidades entre moderadas y fuertes. <b>MARTES:</b> En la zona marítima nacional se pronostica tiempo seco con escasa nubosidad y vientos entre moderados y fuertes.
INSULAR PACÍFICO	<b>LUNES:</b> En Gorgona se pronostican lluvias durante algunas horas de la noche, luego de un día seco. En Malpelo prevalecerán las nubes densas con precipitaciones a diferentes horas. <b>MARTES:</b> En Malpelo y Gorgona esperen cielo entre parcialmente nublado y nublado con precipitaciones temprano en la mañana, al final de la tarde y durante la noche.

CONTINUACION PRONÓSTICO

REGIÓN	PRONÓSTICO
AMAZÓNICA	<b>LUNES:</b> Nubosidad variable con predominio de tiempo seco en la mayor parte de la región, salvo en sectores del oriente de Caquetá y Putumayo, Guaviare, Guainía, Vaupés y Amazonas donde se advierten precipitaciones, las de mayor consideración después del mediodía y durante la noche. <b>MARTES:</b> Cielo parcialmente nublado con precipitaciones de variada intensidad a diferentes horas en sectores de Guaviare, Caquetá, Putumayo, Vaupés y Amazonas, en el resto de la región predominarán las condiciones secas
ORINOQUIA	<b>LUNES:</b> Cielo entre despejado y parcialmente nublado con tiempo seco y probabilidad de elevadas temperaturas del aire. <b>MARTES:</b> En la región se estiman condiciones secas con cielo entre despejado y parcialmente cubierto, posibilidad de altas temperaturas al aire..

**ALERTAS VIGENTES Y PRODUCTOS ADICIONALES**

Para mayor información sobre el pronóstico del estado del tiempo, informes técnicos diarios, comunicados especiales, mapas diarios de temperaturas máximas y mínimas e información diaria de precipitación se sugiere consultar los siguientes enlaces:

- [MAPA DIARIO DE TEMPERATURA MÁXIMA.](#)
- [MAPA DIARIO DE TEMPERATURA MÍNIMA.](#)
- [INFORMACIÓN DIARIA DE PRECIPITACIÓN Y TEMPERATURA DE LOS PRINCIPALES AEROPUERTOS DEL PAÍS.](#)
- [MOSAICO MAPAS DE PRECIPITACIÓN DIARIA EN MILÍMETROS.](#)

**REGIÓN CARIBE**

**ALERTA ROJA: INCENDIOS DE LA COBERTURA VEGETAL**

Amenaza alta de ocurrencia de incendios de la cobertura vegetal en zonas de bosques, cultivos y pastos, localizados en los siguientes municipios y sectores aledaños:

DEPARTAMENTO	MUNICIPIOS
ATLANTICO	Baranoa, Barranquilla, Galapa, Juan De Acosta, Luruaco, Malambo, Piojó, Polonuevo, Puerto Colombia, Sabanagrande, Soledad, Tubará y Usiacurí.
BOLIVAR	Achí, Arenal, Arjona, Cantagallo, Cartagena De Indias, Cicuco, Clemencia, Córdoba, El Carmen De Bolívar, El Guamo, El Peñón, Hatillo De Loba, Magangué, Mahates, Margarita, María La Baja, Mompós, Montecristo, Morales, Pinillos, Regidor, Riviejo, San Estanislao, San Fernando, San Jacinto, San Jacinto Del Cauca, San Juan Nepomuceno, San Martín De Loba, San Pablo, Santa Catalina, Santa Rosa, Santa Rosa Del Sur, Simití, Talaigua Nuevo, Turbaco, Turbaná, Villanueva y Zambrano.
CESAR	Aguachica, Agustín Codazzi, Astrea, Beceril, Bosconia, Chimichagua, Chiriguaná, Curumani, El Copey, El Paso, Gamarra, La Gloria, La Jagua De Ibirico, La Paz, Manaure Balcón Del Cesar, Pailitas, Pelaya, Pueblo Bello, Rio De Oro, San Alberto, San Diego, San Martín, Tamalameque y Valledupar.
CORDOBA	Ayapel, Buenavista, Canalete, Cereté, Chima, Chinú, Ciénaga De Oro, Corra, La Apartada, Loricá, Los Córdoba, Momil, Montelíbano, Montería, Moñitos, Planeta Rica, Pueblo Nuevo, Puerto Escondido, Puerto Libertador, Purísima, Sahagún, San Andrés De Sotavento, San Antero, San Bernardo Del Viento, San Carlos, San Pelayo, Tierralta y Valencia.
LA GUAJIRA	Albania, Barrancas, Dibulla, Distracción, El Molino, Fonseca, Hato Nuevo, La Jagua del Pilar, Maicao, Manaure, Riohacha, San Juan Del Cesar, Urbibá, Urumita y Villanueva.
MAGDALENA	Algarrobo, Aracataca, Ariguani (El Difícil), Chivolo, Ciénaga, El Banco, Fundación, Guamal, Nueva Granada, Pijiño Del Carmen, Pivijay, Plato, Sabanas De San Ángel, San Sebastián De Buenavista, San Zenón, Santa Ana, Santa Bárbara De Pinto, Santa Marta, Sitionuevo, Tenerife y Zapayán.
SUCRE	Buenavista, Caimito, Chalán, Colosó, Corozal, Coveñas, El Roble, Galeras, Guaranda, La Unión, Los Palmitos, Majagual, Morroa, Ovejas, Palmito, Sampués, San Benito Abad, San Juan De Betulia (Betulia), San Marcos, San Onofre, San Pedro, Sincé, Sincelajo, Sucre, Tolú y Tuluviéjo.

Especial atención ameritan Parque Nacional Natural Sierra Nevada de Santa Marta, Parque Nacional Natural Macuira.

**ALERTA NARANJA: INCENDIOS DE LA COBERTURA VEGETAL.**

Amenaza baja a moderada de ocurrencia de incendios de la cobertura vegetal en zonas de bosques, cultivos y pastos, localizados en los siguientes municipios y sectores aledaños:

DEPARTAMENTO	MUNICIPIOS
MAGDALENA	El Piñón, Zona Bananera.

**REGIÓN ANDINA**

**ALERTA ROJA: INCENDIOS DE LA COBERTURA VEGETAL**

Amenaza alta de ocurrencia de incendios de la cobertura vegetal en zonas de bosques, cultivos y pastos, localizados en los siguientes municipios y sectores aledaños:

DEPARTAMENTO	MUNICIPIOS
ANTIOQUIA	Abejorral, Abriaquí, Amalfí., Andés, Angostura, Anorí, Apartadó, Arboletes, Barbosa, Bello, Betania, Betulia, Buritacá, Cáceres, Campamento, Cañasgordas, Caramanta, Carepa, Carolina, Caucasia, Chigorodó, Ciudad Bolívar, Concepción, Concordia, Copacabana, Dabeiba, Don Matías, Envigado, Fredonia, Frontino, Giraldo, Girardota, Gómez Plata, Guadalupe, Guarne, Hispania, Itango, Jardín, Jericó, La Estrella, Marinilla, Medellín, Mutatá, Nechí, Necoclí, Peque, Pueblorrico, Remedios, Rionegro, Salgar, San Juan De Urabá, San Pedro, San Pedro De Urabá, San Vicente, Santa Bárbara, Santa Rosa De Osos, Tamesis, Tarazá, Tarso, Turbo, Urrao, Valdivia, Valparaiso, Venecia, Yarumal, Yolombó y Yondó (Casabe).
BOYACÁ	Almeida, Aquitania, Arcabuco, Belén, Betéitiva, Boavita, Briceño, Buenavista, Caldas, Cerinza, Chiquinquirá, Chiquiza, Chiscas, Chita, Chitaraque, Coper, Covarachía, Cultiva, Duitama, El Cocuy, El Espino, Gachantivá, Gámeza, Guacamayas, Guateque, Guayatá, Guicán, Iza, Jericó, La Capilla, La Uvita, La Victoria, Labranzagrande, Mariquí, Mongua, Monguí, Muzo, Otanche, Pashavita, Paipa, Pajarito, Panqueba, Pauna, Paya, Paz De Rio, Pesca, Pisva, Quípama, Ráquira, Saboyá, Samacá, San José de Pare, San Mateo, San Miguel De Sema, San Pablo De Borbur, Santa Sofía, Santana, Sativa norte, Sativa sur, Soatá, Socha, Socotá, Sogamoso, Sotaquirá, Susacón, Sutatenza, Tasco, Tenza, Tinjacá, Tipacoque, Toca, Togui, Tota, Tununguá, Turmequé, Tuta, Tutazá, Umbita, Ventaquemada, Villa De Leiva y Zetaquirá.
CAUCA	Balboa, Bolívar, Caloto, Corinto, Florencia, Guachene, Inzá, Jambaló, Mercaderes, Miranda, Padilla, Páez (Belalcázar), Patía (El Bordo), Popayán, Puerto Tejada, San Sebastián, Santander De Quilichao, Silvia, Sotará (Paispamba), Toribío, Totoró y Villa Rica..
CALDAS	Aguadas, Anserma, Aranzazu, Belalcázar, Chinchiná, Filadelfia, La Merced, Manizales, Marulanda, Neira, Pácora, Riosucio, Salamina, San José, Villamaría y Viterbo.
CUNDINAMARCA	Albán, Anapoima, Anolaima, Apulo, Arbeláez, Beltrán, Bituima, Bogotá, D.C., Bojacá, Cabrera, Cachipay, Cajicá, Cáqueza, Carmen De Carupa, Chaguani, Chía, Chipaque, Choachí, Chocontá, Cogua, Cota, Cucunubá, El Colegio, El Rosal, Facatativá, Fomeque, Funza, Fúquene, Fusagasugá, Gachancipá, Gachetá, Gama, Granada, Guachetá, Guaduas, Guasca, Guatavita, Guayabal De Siquima, Jerusalén, Junín, La Calera, La Mesa, La Peña, La Vega, Lenguaque, Machetá, Madrid, Manta, Mosquera, Nemocón, Nilo, Nimaima, Nocaima, Pacho, Paime, Pandi, Pasca, Pulí, Quebradanegra, Quipile, San Bernardo, San Cayetano, San Francisco, San Juan De Rio Seco, Sasaima, Sesquilé, Sibate, Silvania, Simijaca, Soacha, Sopó, Subachoque, Suesca, Supatá, Susa, Sutatausa, Tabio, Tausa, Tenjo, Tibacuy, Tibiritá, Tocaima, Tocancipá, Ubaque, Ubaté, Une, Útica, Venecia, Vergara, Vianí, Villagómez, Villapinzón, Villeta, Viotá, Yacopi., Zipacón y Zipaquirá.
HUILA	Agrado, Aipe, Algeciras, Altamira, Baraya, Colombia, Elias, Garzón, Gigante, Guadalupe, Hobo, Iquira, La Argentina, La Plata, Neiva, Paicol, Palermo, Pital, Rivera, Santa María, Tarqui, Tello, Tuercel, Tesalia, Villa vieja y Yaguará.
NARIÑO	Buesaco, Colón (Génova), La Cruz, Los Andes (Sotomayor) y San Pablo
NORTE DE SANTADER	Ábrego, Arboletes, Bochalema, Bucarasica, Cáchira, Cácuta, Convención, Cúcuta, Cucutilla, Durania, El Carmen, El Zulia, Gramalote, La Esperanza, La Playa, Lourdes, Mutiscua, Ocaña, Pamplona, Pamplonita, Salazar, Santiago y Villa Caro
QUINDIO	Armenia, Buenavista, Calarcá, Circasia, Córdoba, Filandia, Génova, La Tebaida, Montenegro, Pijao, Quimbaya y Salento.
RISARALDA	Balboa, Belén De Umbría, Dosquebradas, Guática, La Celia, La Virginia, Marsella, Pereira, Pueblo Rico, Santa Rosa De Cabal y Santuario.
SANTANDER	Aguada, Albania, Aratoca, Barbosa, Barichara, Barrancabermeja, Betulia, Bolívar, Bucaramanga, Cabrera, California, Capitanejo, Carcasí, Cepitá, Cerrito, Charalá, Charta, Chima, Chipatá, Cimitarra, Concepción, Confines, Contratación, Coromoro, Curití, El Carmen, El Guacamayo, El Peñón, El Playón, Encino, Enciso, Florián, Floridablanca, Galán, Gámbita, Girón, Guaca, Guadalupe, Guapotá, Guavatá, Güepsa, Hato, Jordán, La Belleza, La Paz, Landázuri, Lebrija, Los Santos, Macaravita, Málaga, Matanza, Mogotes, Molagavita, Ocamonte, Oiba, Onzaga, Palmas Del Socorro, Páramo, Piedecuesta, Pinchote, Puente Nacional, Puerto Parra, Puerto Wilches, Rionegro, Sabana De Torres, San Andrés, San Benito, San Gil, San Joaquín, San José De Miranda, San Miguel, San Vicente De Chucurí, Santa Bárbara, Santa Helena Del Opón, Simacota, Socorro, Suaita, Sucre, Suratá, Tona, Valle De San José, Vélez, Vetas, Villanueva y Zapotoca..
TOLIMA	Alpujarra, Ambalema, Anzoátegui, Cajamarca, Carmen De Apicalá, Casabianca, Cunday, Espinal, Dolores, Ibagué, Icononzo, Lériá, Melgar, Murillo, Natagaima, Prado, Planadas, Riolancho, San Luis, Santa Isabel, Valle De San Juan, Venadillo y Villarrica.
VALLE DEL CAUCA	Alcalá, Ansermanuevo, Argelia, Bolívar, Buenaventura, Bugalagrande, Caicedonia, Cali, Calima (El Darién), Candelaria, Cartago, Dagua, El Águila, El Cairo, El Cerrito, El Dovio, Florida, Ginebra, Guacarí, Jamundí, La Cumbre, La Unión, La Victoria, Obando, Palmira, Pradera, Restrepo, Roldanillo, San Pedro, Sevilla, Toro, Tuluá, Ulloa, Versailles, Vijes, Yotoco, Yumbo y Zarzal.

**ALERTA ROJA: DESCENSOS SIGNIFICATIVOS DE LAS TEMPERATURAS MINIMAS DEL AIRE**

La escasa nubosidad de los últimos días podría favorecer descensos significativos de las temperaturas mínimas del aire o heladas durante las madrugadas en el altiplano Cundiboyacense en sectores de los siguientes municipios:

DEPARTAMENTO	MUNICIPIOS
BOYACÁ	Cerínza, Chíquiza, Combita, Duitama, Motavita, Paipa, Saboya, Siachoque, Sogamoso, Toca y Tunja.
CUNDINAMARCA	Bojacá, Chía, Chocontá, Cota, Facatativá, Funza, Madrid, Mosquera, Sibaté, Sopó, Subachoque, Tabio y Tenjo.

**ALERTAS VIGENTES Y PRODUCTOS ADICIONALES**

Para mayor información sobre el pronóstico del estado del tiempo, informes técnicos diarios, comunicados especiales, mapas diarios de temperaturas máximas y mínimas e información diaria de precipitación se sugiere consultar los siguientes enlaces:

- [MAPA DIARIO DE TEMPERATURA MÁXIMA.](#)
- [MAPA DIARIO DE TEMPERATURA MÍNIMA.](#)
- [INFORMACIÓN DIARIA DE PRECIPITACIÓN Y TEMPERATURA DE LOS PRINCIPALES AEROPUERTOS DEL PAÍS.](#)
- [MOSAICO MAPAS DE PRECIPITACIÓN DIARIA EN MILÍMETROS.](#)

**REGIÓN CARIBE****ALERTA ROJA: INCENDIOS DE LA COBERTURA VEGETAL**

Amenaza alta de ocurrencia de incendios de la cobertura vegetal en zonas de bosques, cultivos y pastos, localizados en los siguientes municipios y sectores aledaños:

DEPARTAMENTO	MUNICIPIOS
ATLANTICO	Baranoa, Barranquilla, Galapa, Juan De Acosta, Luruaco, Malambo, Piojó, Polonuevo, Puerto Colombia, Sabanagrande, Soledad, Tubará y Usiacurí.
BOLIVAR	Achí, Arenal, Arjona, Cantagallo, Cartagena De Indias, Cicuco, Clemencia, Córdoba, El Carmen De Bolívar, El Guamo, El Peñón, Hatillo De Loba, Magangué, Mahates, Margarita, María La Baja, Mompós, Montecristo, Morales, Pinillos, Regidor, Rioviejo, San Estanislao, San Fernando, San Jacinto, San Jacinto Del Cauca, San Juan Nepomuceno, San Martín De Loba, San Pablo, Santa Catalina, Santa Rosa, Santa Rosa Del Sur, Simití, Talaigua Nuevo, Turbaco, Turbaná, Villanueva y Zambrano.
CESAR	Aguachica, Agustín Codazzi, Astrea, Becerril, Bosconia, Chimichagua, Chiriguaná, Curumani, El Copey, El Paso, Gamarra, La Gloria, La Jagua De Ibirico, La Paz, Manaure Balcón Del Cesar, Pailitas, Pelaya, Pueblo Bello, Rio De Oro, San Alberto, San Diego, San Martín, Tamalameque y Valledupar.
CORDOBA	Ayapel, Buenavista, Canalete, Cereté, Chima, Chinú, Ciénaga De Oro, Cotorra, La Apartada, Loricá, Los Córdoba, Momil, Montelibano, Montería, Moñitos, Planeta Rica, Pueblo Nuevo, Puerto Escondido, Puerto Libertador, Purísima, Sahagún, San Andrés De Sotavento, San Antero, San Bernardo Del Viento, San Carlos, San Pelayo, Tierraalta y Valencia.
LA GUAJIRA	Albania, Barrancas, Dibulla, Distracción, El Molino, Fonseca, Hato Nuevo, La Jagua del Pilar, Maicao, Manaure, Riohacha, San Juan Del Cesar, Urbía, Urumita y Villanueva.
MAGDALENA	Algarrobo, Aracataca, Ariguani (El Difícil), Chivolo, Ciénaga, El Banco, Fundación, Guamal, Nueva Granada, Pijiño Del Carmen, Pivijay, Plato, Sabanas De San Ángel, San Sebastián De Buenavista, San Zenón, Santa Ana, Santa Bárbara De Pinto, Santa Marta, Sitionuevo, Tenerife y Zapayán.
SUCRE	Buenavista, Caimito, Chalán, Colosó, Corozal, Coveñas, El Roble, Galeras, Guaranda, La Unión, Los Palmitos, Majagual, Morroa, Ovejas, Palmito, Sampués, San Benito Abad, San Juan De Betulia (Betulia), San Marcos, San Onofre, San Pedro, Sincé, Sincelajo, Sucre, Tolú y Toluviéjo.

Especial atención ameritan Parque Nacional Natural Sierra Nevada de Santa Marta, Parque Nacional Natural Macuira.

**ALERTA NARANJA: INCENDIOS DE LA COBERTURA VEGETAL.**

Amenaza baja a moderada de ocurrencia de incendios de la cobertura vegetal en zonas de bosques, cultivos y pastos, localizados en los siguientes municipios y sectores aledaños:

DEPARTAMENTO	MUNICIPIOS
MAGDALENA	El Piñón, Zona Bananera.

**REGIÓN ANDINA****ALERTA ROJA: INCENDIOS DE LA COBERTURA VEGETAL**

Amenaza alta de ocurrencia de incendios de la cobertura vegetal en zonas de bosques, cultivos y pastos, localizados en los siguientes municipios y sectores aledaños:

DEPARTAMENTO	MUNICIPIOS
ANTIOQUIA	Abejorral, Abriaquí, Amalfi., Andés, Angostura, Anorí, Apartadó, Arboletes, Barbosa, Bello, Betania, Betulia, Buritica, Cáceres, Campamento, Cañasgordas, Caramanta, Carepa, Carolina, Caucasia, Chigorodó, Ciudad Bolívar, Concepción, Concordia, Copacabana, Dabeiba, Don Matías, Envigado, Fredonia, Frontino, Giraldo, Girardota, Gómez Plata, Guadalupe, Guarne, Hispania, Ituango, Jardín, Jericó, La Estrella, Marinilla, Medellín, Mutatá, Nechí, Necoclí, Peque, Pueblorrico, Remedios, Rionegro, Salgar, San Juan De Urabá, San Pedro, San Pedro De Urabá, San Vicente, Santa Bárbara, Santa Rosa De Osos, Támeis, Tarazá, Tarso, Turbo, Urrao, Valdivia, Valparaiso, Venecia, Yarumal, Yolombó y Yondó (Casabe).
BOYACÁ	Almeida, Aquitania, Arcabuco, Belén, Betéitiva, Boavita, Briceño, Buenavista, Caldas, Cerínza, Chíquiquirá, Chíquiza, Chiscas, Chita, Chitaraque, Coper, Covarachía, Cuitiva, Duitama, El Cocuy, El Espino, Gachantivá, Gámeza, Guacamayas, Guateque, Guayatá, Guicán, Iza, Jericó, La Capilla, La Uvita, La Victoria, Labranzagrande, Maripí, Mongua, Monguí, Muzo, Otanche, Pachavita, Paipa, Pajarito, Panqueba, Pauna, Paya, Paz De Rio, Pesca, Pisva, Quipama, Ráquira, Saboyá, Samacá, San José de Pare, San Mateo, San Miguel De Sema, San Pablo De Borbur, Santa Sofía, Santana, Santana norte, Sativa sur, Soatá, Socha, Socotá, Sogamoso, Sotaquirá, Susacón, Sutatenza, Tasco, Tenza, Tinjacá, Tipacoque, Toca, Togui, Tota, Tunungua, Turmequé, Tuta, Tutazá, Úmbita, Ventaquemada, Villa De Leiva y Zetaquirá.
CAUCA	Balboa, Bolívar, Caloto, Corinto, Florencia, Guachene, Inzá, Jambaló, Mercaderes, Miranda, Padilla, Páez (Belalcázar), Patía (El Bordo), Popayán, Puerto Tejada, San Sebastián, Santander De Quilichao, Silvia, Sotará (Paispamba), Toribío, Totoró y Villa Rica..
CALDAS	Aguadas, Anserma, Aranzazu, Belalcázar, Chinchín, Filadelfia, La Merced, Manizales, Marulanda, Neira, Pácora, Riosucio, Salamina, San José, Villamaría y Viterbo.
CUNDINAMARCA	Albán, Anapoima, Anolaima, Apulo, Arbeláez, Beltrán, Bituma, Bogotá, D.C., Bojacá, Cabrera, Cachipay, Cajicá, Cáqueza, Carmen De Carupa, Chaguani, Chía, Chipaque, Chochí, Chocontá, Cogua, Cota, Cucunubá, El Colegio, El Rosal, Facatativá, Fomeque, Funza, Fúquene, Fusagasugá, Gachancipá, Gachetá, Gama, Granada, Guachetá, Guaduas, Guasca, Guatavita, Guayabal De Siquima, Jerusalén, Junín, La Calera, La Mesa, La Peña, La Vega, Lenguaque, Machetá, Madrid, Manta, Mosquera, Nemocón, Nilo, Nimaima, Nocaima, Pacho, Paime, Pandi, Pasca, Pulí, Quebradanegra, Quipile, San Bernardo, San Cayetano, San Francisco, San Juan De Rio Seco, Sasaima, Sesquilé, Sibaté, Silvania, Simijaca, Soacha, Sopó, Subachoque, Suesca, Supatá, Susa, Sutatausa, Tabio, Tausa, Tenjo, Tibacuy, Tibritá, Tocaime, Tocancipá, Ubaque, Ubaté, Une, Útica, Venecia, Vergara, Viani, Villagómez, Villapinzón, Villeta, Viotá, Yacopi., Zipacón y Zipaquirá.
HUILA	Agrado, Aipe, Algeciras, Altamira, Baraya, Colombia, Elías, Garzón, Gigante, Guadalupe, Hobo, Iquira, La Argentina, La Plata, Neiva, Paicol, Palermo, Pital, Rivera, Santa María, Tarqui, Tello, Teruel, Tesalia, Villa vieja y Yaguará.
NARIÑO	Albán, Buesaco, Colón (Génova), La Cruz, Los Andes (Sotomayor) y San Pablo
NORTE DE SANTADER	Ábrego, Arboledas, Bochalema, Bucarasica, Cáchira, Cécota, Convención, Cúcuta, Cucutilla, Durania, El Carmen, El Zulia, Gramalote, La Esperanza, La Playa, Lourdes, Mutiscua, Ocaña, Pamplona, Pamplonita, Salazar, Santiago y Villa Caro
QUINDIO	Armenia, Buenavista, Calarcá, Circasia, Córdoba, Filandia, Génova, La Tebaida, Montenegro, Pijao, Quimbaya y Salento.
RISARALDA	Balboa, Belén De Umbría, Dosquebradas, Guática, La Celia, La Virginia, Marsella, Mistrató, Pereira, Pueblo Rico, Quinchía, Santa Rosa De Cabal y Santuario.
SANTANDER	Aguada, Albania, Aratoca, Barbosa, Barichara, Barrancabermeja, Betulia, Bolívar, Bucaramanga, Cabrera, California, Capitanejo, Carcasí, Cepitá, Cerrito, Charalá, Charta, Chima, Chipatá, Cimitarra, Concepción, Confines, Contratación, Coromoro, Curití, El Carmen, El Guacamayo, El Peñón, El Playón, Encino, Enciso, Florián, Floridablanca, Galán, Gámbita, Girón, Guaca, Guadalupe, Guapotá, Guavatá, Güepsa, Hato, Jordán, La Belleza, La Paz, Landazurí, Lebríja, Los Santos, Macaravita, Málaga, Matanza, Mogotes, Molagavita, Ocamonte, Oiba, Onzaga, Palmas Del Socorro, Páramo., Piedecuesta, Pinchote, Puente Nacional, Puerto Parra, Puerto Wilches, Rionegro, Sabana De Torres, San Andrés, San Benito, San Gil, San Joaquín, San José De Miranda, San Miguel, San Vicente De Chucurí, Santa Bárbara, Santa Helena Del Opón, Simacota, Socorro, Suaita, Sucre, Suratá, Tona, Valle De San José, Vélez, Vetas, Villanueva y Zapotoca..
TOLIMA	Alpujarra, Ambalema, Armero, Anzoátegui, Cajamarca, Carmen De Apicalá, Casabianca, Cunday, Dolores, Ibagué, Icononzo, Lérica, Melgar, Murillo, Planadas, Rioblanco, San Luis, Santa Isabel, Valle De San Juan, Venadillo y Villarrica.
VALLE DEL CAUCA	Alcalá, Ansermanuevo, Argelia, Bolívar, Buenaventura, Bugalagrande, Caicedonia, Cali, Calima (El Darién), Candelaria, Cartago, Dagua, El Águila, El Cairo, El Cerrito, El Dovio, Florida, Ginebra, Guacarí, Jamundí, La Cumbre, La Unión, La Victoria, Obando, Palmira, Pradera, Restrepo, Roldanillo, San Pedro, Sevilla, Toro, Tuluzá, Ulloa, Versalles, Vijes, Yotoco, Yumbo y Zarzal.



**ALERTA NARANJA: INCENDIOS DE LA COBERTURA VEGETAL.**

Amenaza baja a moderada de ocurrencia de incendios de la cobertura vegetal en zonas de bosques, cultivos y pastos, localizados en los siguientes municipios y sectores aledaños:

DEPARTAMENTO	MUNICIPIOS
BOYACÁ	Corrales, Firavitoba, Somondoco, Tibasosa y Tópaga.
CALDAS	Supía
CAUCA	Buenos Aires, Caldono, La Vega, Puracé (Coconuco), Santa Rosa y Timbio..
CUNDINAMARCA	Anapoima, Apulo, El Colegio, Fúquene, Granada, Guachetá, Guasca, La Calera, La Mesa, Nilo, Pacho, Silvania, Simijaca, Susa, Tibacuy, Tocaima, Villagómez y Viotá.
HUILA	Acevedo, Isnos, Nátaga, Oporapa, Pitalito, Saladoblanco, San Agustín, Suaza y Timaná
NARIÑO	Albán (San José), Arboleda (Berruecos), Belén, Chachagüí, El Tablón, El Tambo, Funes, Imués, La Unión, Leiva, Nariño, Policarpa, Samaniego, San Bernardo, San Lorenzo, San Pedro De Cartago (Cartago), Taminango y Yacuanquer.
NORTE DE SANTANDER	Los Patios y San Cayetano.
RISARALDA	Apía
TOLIMA	Alvarado, Ataco, Chaparral, Coello, Espinal, Guamo, Piedras, Purificación, Rovira, Saldaña y Suárez..
VALLE DEL CAUCA	Andalucía, Buga, Riófrío y Trujillo.

Especial atención ameritan el Parque Nacional Natural Catatumbo - Bari, Parque Nacional Natural El Cocuy, Parque Nacional Natural Sumapáz y el Santuario de Flora y Fauna Iguaque.

**ALERTA NARANJA: NIVELES BAJOS EN EL RIO MAGDALENA**

El río Magdalena a la altura de la estación Barrancabermeja se mantiene una tendencia al descenso en los niveles. Hoy a las 06:00 a.m., presenta un nivel de 0.94 m en Barrancabermeja; por tanto, se mantiene la Alerta Naranja en este sector. Los valores están por debajo de los promedios mínimos históricos para la época, los cuales pueden presentar restricciones en la navegación fluvial de carga y ocasionar desabastecimiento de agua en los acueductos.

De otra parte, el río Magdalena en el sector Puerto Berrío-Puerto Wilches, presenta una condición al descenso moderado, registrando niveles bajos los cuales están próximos a los niveles de reducción, especialmente en el sector de Puerto Berrío (Antioquia) hasta Puerto Wilches (Santander), con puntos críticos en el Kilómetro 614 (en inmediaciones de la desembocadura del río Sogamoso al río Magdalena) y entre el sector Bocas del Rosario-Sitio Nuevo-Vijagual (Kilómetro 541, aproximadamente). Con ocasión a la reducción de los niveles, se recomienda a los usuarios estar atentos a los comunicados que en tal sentido pueden emitir las capitanías de puerto.

**REGIÓN PACÍFICA****ALERTA ROJA: INCENDIOS DE LA COBERTURA VEGETAL**

Amenaza alta de ocurrencia de incendios de la cobertura vegetal en zonas de bosques, cultivos y pastos, localizados en los siguientes municipios y sectores aledaños:

DEPARTAMENTO	MUNICIPIOS
CHOCO	Acandí, Belén De Bajirá, El Carmen, Riosucio, San José Del Palmar, Sipí y Unguía

**ALERTA NARANJA: INCENDIOS DE LA COBERTURA VEGETAL.**

Amenaza baja a moderada de ocurrencia de incendios de la cobertura vegetal en zonas de bosques, cultivos y pastos, localizados en los siguientes municipios y sectores aledaños:

DEPARTAMENTO	MUNICIPIOS
CHOCO	El Litoral de San Juan (Docordó).

**REGIÓN ORINOQUIA****ALERTA ROJA: INCENDIOS DE LA COBERTURA VEGETAL**

Amenaza alta de ocurrencia de incendios de la cobertura vegetal en zonas de bosques, cultivos y pastos, localizados en los siguientes municipios y sectores aledaños:

DEPARTAMENTO	MUNICIPIOS
ARAUCA	Arauca, Cravo Norte, Fortul y Tame.
CASANARE	Aguazul, Chámeza, La Salina, Nunchía, Orocué, Recetor, Sácama, San Luis De Palenque y Yopal

META	Cubarral, El Castillo, Fuente De Oro, Granada, La Macarena, Lejanías, Mesetas, Puerto Lleras, Puerto Rico, San Juan De Arama, San Martín, Uribe, Villavicencio y Vistahermosa.
VICHADA	Cumaribo, Santa Rosalía, Puerto Carreño, Primavera.

Especial atención ameritan los Parque Nacionales Naturales Tuparro, Serranía de La Macarena, Tinigua y Chiribiquete.

**REGIÓN AMAZÓNICA****ALERTA ROJA: INCENDIOS DE LA COBERTURA VEGETAL**

Amenaza alta de ocurrencia de incendios de la cobertura vegetal en zonas de bosques, cultivos y pastos, localizados en los siguientes municipios y sectores aledaños:

DEPARTAMENTO	MUNICIPIOS
CAQUETA	El Doncello, El Paujil, Florencia, Puerto Rico y San Vicente Del Caguán

Especial atención ameritan los Parque Nacionales Naturales Cordillera de Los Picachos y Chiribiquete.

**MAR CARIBE****ALERTA ROJA: OLEAJE Y VIENTO**

Para el día de hoy se mantendrá la amenaza para la navegación menor por cuenta del oleaje que variará entre 3.0 - 4.0 metros y el viento que se aproximará a 20 - 35 nudos (37 y 56 Km/H) con posibilidad de rachas superiores. Se sugiere a pescadores y usuarios consultar con las Capitanías de Puerto antes de zarpar.

**OCÉANO PACÍFICO****CONDICIONES NORMALES**

Omar FRANCO TORRES, Director General  
Christian EUSCÁTEGUI COLLAZOS, Jefe Oficina del Servicio de Pronósticos y Alertas  
\*\*\*\*\*

Profesionales de turno:

Daniel USECHE S., Fabio BERNAL, Patricia LEON P., Mauricio TORRES  
y Gloria Lucia ARANGO CASTRO.

Internet: <http://www.ideam.gov.co>

Correos electrónicos: [servicio@ideam.gov.co](mailto:servicio@ideam.gov.co), [alertas@ideam.gov.co](mailto:alertas@ideam.gov.co)

Calle 25 d # 96b - 70, piso 3. Bogotá, D.C.

Teléfono: 3527160 ext. 1334-1336.

Siganos en: Twitter: @IDEAMColombia; Facebook: [www.facebook.com/ideam.instituto](http://www.facebook.com/ideam.instituto)  
YouTube: Canal de InstitutoIDEAM / <http://www.youtube.com/user/InstitutoIDEAM>

**ALERTA ROJA PARA TOMAR ACCIÓN** Advierte a los sistemas de prevención y atención de desastres sobre la amenaza que puede ocasionar un fenómeno con efectos adversos sobre la población, el cual requiere la atención inmediata por parte de la población y de los cuerpos de atención y socorro. Se emite una alerta sólo cuando la identificación de un evento extraordinario indique la probabilidad de amenaza inminente y cuando la gravedad del fenómeno implique la movilización de personas y equipos, interrumpiendo el normal desarrollo de sus actividades cotidianas.

**ALERTA NARANJA PARA PREPARARSE** Indica la presencia de un fenómeno. No implica amenaza inmediata y como tanto es catalogado como un mensaje para informarse y prepararse. El aviso implica vigilancia continua ya que las condiciones son propicias para el desarrollo de un fenómeno, sin que se requiera permanecer alerta.

**ALERTA AMARILLA PARA INFORMARSE** Es un mensaje oficial por el cual se difunde información. Por lo regular se refiere a eventos observados, reportados o registrados y puede contener algunos elementos de pronóstico a manera de orientación. Por sus características pretéritas y futuras difiere del aviso y de la alerta, y por lo general no está encaminado a alertar sino a informar.

**CONDICIONES NORMALES** Indica que no existe ninguna clase de alerta para la región o zona mencionada.

°C: grados Celsius; m: metros; mm: milímetros; msnm: metros sobre nivel del mar;

Km/h: kilómetros por hora

GOES: Geostationary Operational Environmental Satellites (Satélite Geoestacionario Operacional Ambiental).

GOES-13 es el designado GOES-Este, localizado en 75° W sobre el ecuador geográfico.

HLC: hora local colombiana

PNN: Parque Nacional Natural; SFF: Santuario de Fauna y Flora