

El Ideam comunica al Sistema Nacional de Gestión del Riesgo de Desastres (SNGRD) y al Sistema Nacional Ambiental (SINA)

Pronóstico del tiempo para el fin de semana del 8 al 10 de abril y

Semana Santa de 2022

Viernes 8 de abril. Para los próximos días se pronostica abundante nubosidad en el país como consecuencia de la primera temporada lluviosa del año y acompañamiento del Fenómeno de “La Niña”. Otros patrones atmosféricos de escala sinóptica, que incidirán en las precipitaciones, corresponden a la reactivación de la ZCIT (Zona de Confluencia Intertropical) e ingreso de humedad procedente de la Amazonia brasilera.

Por lo anterior se estima que para este fin de semana, entre hoy viernes 8 y domingo 10 de abril, se presenten precipitaciones en varios sectores de las regiones Caribe, Andina, Pacífica, Orinoquia y Amazonia. Especial atención en zonas de Chocó, Antioquia, Córdoba, Caldas, Risaralda, Valle del Cauca, Cauca, Nariño, Santander, Norte de Santander, Córdoba, Bolívar, Meta, Caquetá y Putumayo, donde se pueden registrar lluvias localmente fuertes y con alta posibilidad de actividad eléctrica, sin descartar vientos fuertes y/o granizadas.

Para la Semana Santa, comprendida entre el 11 y el 17 de abril, se prevén condiciones nubosas con lluvias en zonas de la región Pacífica, sur y occidente de la región Caribe, centro y occidente de la Andina, sur de la Orinoquia y hacia el centro y occidente de la Amazonia. Es posible que las precipitaciones más intensas y persistentes se registren entre los días miércoles 13 y el final de la semana santa. Para periodo de sábado 16 a lunes 18, las lluvias más intensas son previstas para tarde del domingo y lunes.

Se mantiene alerta amarilla en el mar Caribe colombiano por viento y oleaje, por lo que se recomienda estar atentos a los comunicados especiales, dado el incremento de la altura de las olas y la fuerza de los vientos.

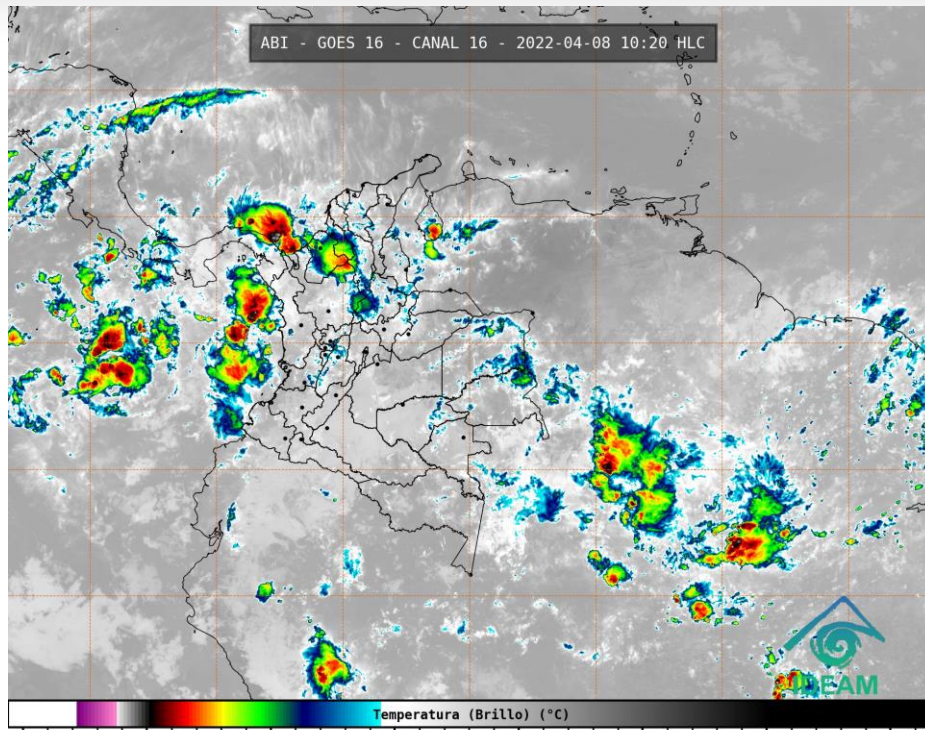


Figura 1. Imagen satelital canal infrarrojo GOES -16, del 8 de abril de 2022. Hora 10:20 HLC

Pronóstico por regiones

Sabana de Bogotá:

Se advierte cielo entre parcial y mayormente nublado; eventuales lluvias ocasionales a diferentes horas del día, pero de mayor intensidad durante algunas horas de la tarde y noche. Las precipitaciones de mayor volumen son previstas para los días viernes 8, sábado 9 y domingo 10, volviendo a reactivar su intensidad desde el miércoles santo y manteniéndose hasta el fin de semana; no se descarta actividad eléctrica y/o eventualmente granizadas.

Región Andina:

Cielo de parcial a mayormente cubierto; precipitaciones de variada intensidad son probables durante las madrugadas, tardes y noches, particularmente en sectores de Antioquia, Norte de Santander, Santander, Boyacá, Cundinamarca, Caldas, Risaralda, Quindío y Tolima. Alta probabilidad de actividad eléctrica en momentos de lluvia intensa. En el sur de la región, en sectores de Huila, Cauca y Nariño continuarán registrándose lluvias ocasionales, entre ligeras y moderadas, particularmente durante las horas de la tarde y noche.

Para el fin de semana de la Semana Santa las lluvias se presentarían con mayor intensidad durante el sábado 16, sobre el occidente y centro y de la región, incluidos los Santanderes.

Archipiélago de San Andrés, Providencia y Santa Catalina:

Cielo entre ligera y parcialmente nublado con predominio de condiciones secas; baja probabilidad de chubascos esporádicos de poca intensidad, al final de la semana. Se estiman lloviznas los días lunes, miércoles y jueves de Semana Santa. Para el fin de semana santo se esperaría cielo cubierto y posibles lloviznas esporádicas y de corta duración. Se recomienda estar atentos a la evolución del comportamiento de la intensidad del viento y de la altura del oleaje en el área.

Región Caribe:

En la región Caribe, principalmente hacia el norte y litoral central, se espera tiempo seco predominante, con cielo entre ligero y parcialmente cubierto. En inmediaciones de la Sierra Nevada de Santa Marta (sur de La Guajira y norte de Cesar y Magdalena), al igual que en el Urabá y zonas de los departamentos de Córdoba, Sucre y sur de Bolívar se advierten algunas precipitaciones moderadas, con posibilidad de tormentas eléctricas aisladas. Para el fin de semana del 16 y 17 se presentaría cielo cubierto y las lluvias podrían presentarse hacia el centro y sur de la región.

Región Pacífica:

En la región se prevé abundante nubosidad, lluvias de variada intensidad y alta probabilidad de descargas eléctricas ocasionales a diferentes horas del día en áreas del centro y sur de Chocó, Valle del Cauca, Cauca y noroccidente de Nariño y en cercanías de la costa, especialmente en el centro y norte de la zona oceánica nacional. Alta probabilidad de actividad eléctrica. Las precipitaciones más intensas se esperan en Chocó.

Región Orinoquia:

Se esperan condiciones nubosas con lluvias de variada intensidad y actividad eléctrica, en el occidente de Arauca y Casanare y sectores dispersos de Meta y Vichada. Es posible que los días más lluviosos sean el sábado 9 y domingo 10, luego del miércoles 13 al viernes 15 de abril. Para el fin de semana del 16 y 17, se esperarían lluvias moderadas hacia el Piedemonte.

Región Amazónica:

En la región se pronostica cielo parcial a mayormente cubierto; las precipitaciones son probables a diferentes horas del día, especialmente al norte de la región, en sectores dispersos de los departamentos de Guainía, Guaviare, Vaupés, Amazonas, Caquetá y Putumayo. Se prevé que los días más lluviosos sean el sábado 9 y luego del martes 12 al viernes 15 de abril. Para el 16 y 17 podrían presentarse algunas lluvias hacia el norte y centro de la región. Las lluvias más intensas son previstas en Putumayo y Caquetá.

Alertas por deslizamientos de tierra

Debido a las precipitaciones de los últimos días, se presenta saturación de humedad en los suelos. Esto da origen a diferentes niveles de probabilidad para la ocurrencia de deslizamientos de tierra, en zonas de ladera y alta pendiente:

Alta: algunos municipios de Antioquia, Boyacá, Caldas, Casanare, Cauca, Cundinamarca, Meta, Nariño, Norte de Santander, Putumayo, Quindío, Risaralda, Santander, Tolima y Valle del Cauca.

Moderada: algunos municipios de Antioquia, Arauca, Bolívar, Boyacá, Caldas, Casanare, Cauca, Cesar, Chocó, Cundinamarca, Magdalena, Meta, Nariño, Norte de Santander, Putumayo, Risaralda, Santander, Tolima, Valle del Cauca.

Baja: algunos municipios de la región Caribe, Andina, Amazonia y Orinoquia (Figura 2).

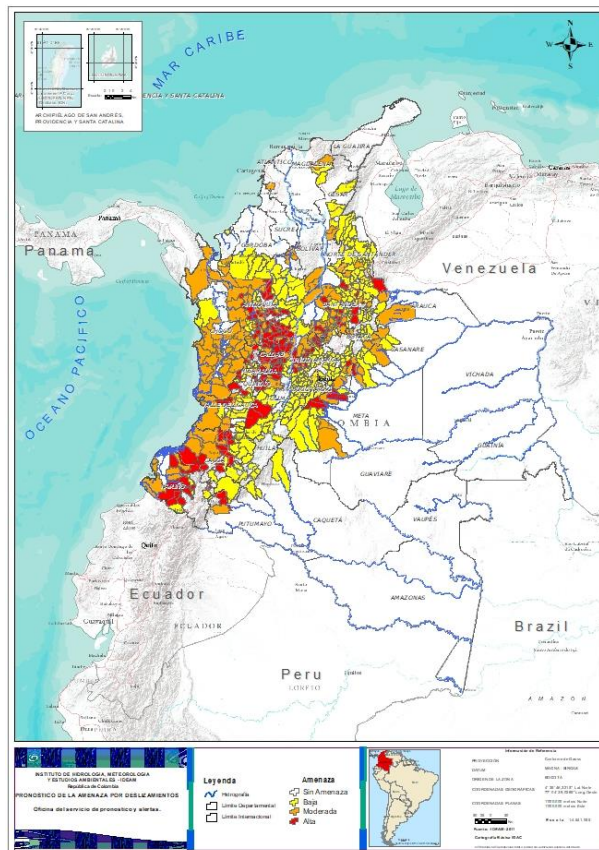


Figura 2. Alertas vigentes por probabilidad de ocurrencia de deslizamientos de tierra, 7 de abril de 2022

Alertas por amenaza de incendios de la cobertura vegetal

Las alertas vigentes por amenaza de ocurrencia de incendios de cobertura vegetal son:

Moderada: algunos municipios de Atlántico, Bolívar, Boyacá, Cesar, Huila, La Guajira, Magdalena, Sucre y Vichada.

Baja: algunos municipios de Atlántico, Bolívar, Boyacá, Casanare, Cesar, Huila, La Guajira, Magdalena, Sucre y Vichada (Figura 3).

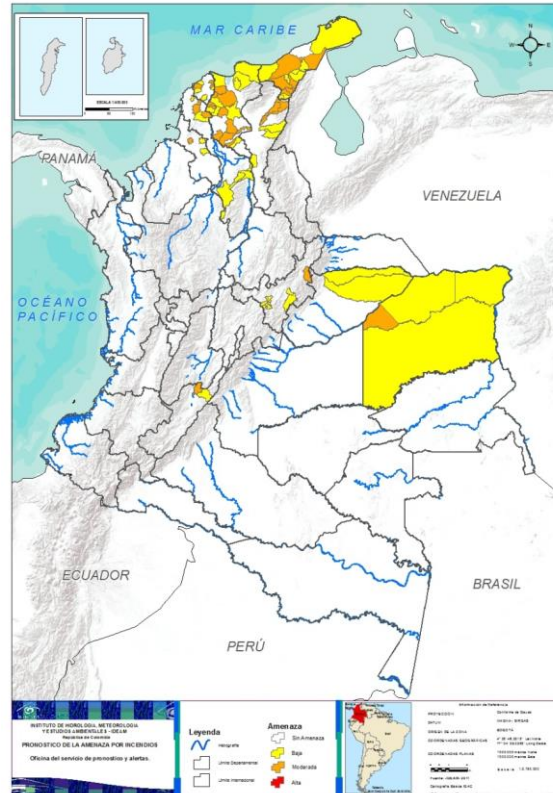


Figura 3. Alertas vigentes por probabilidad de ocurrencia de incendios de cobertura vegetal, 7 de abril de 2022

Alertas por niveles altos, crecientes súbitas, desbordamientos y/o inundaciones

Se destacan las siguientes alertas rojas por probabilidad de crecientes súbitas especialmente hacia la parte media de la cuenca del río Magdalena, en los límites de los departamentos de Antioquia (oriente), Cundinamarca (noroccidente) y Santander (occidente).

Importante resaltar los niveles altos del río Magdalena en su parte media en el tramo que comprende los municipios de Puerto Nare (Antioquia) y Puerto Wilches (Santander). Igual condición en el río Cauca a su paso por los departamentos de Valle del Cauca, Antioquia y Bolívar. Hacia la Orinoquia el río Meta se encuentran con niveles altos a la altura del municipio de Puerto López. (Figura 4):

Alertas por probabilidad de crecientes súbita

Oriente de Caldas

- La Miel y sus afluentes. Se recomienda especial atención a la altura de los municipios de Uramita, Dabeiba, Abriaquí, Cañasgordas, Mutatá, Turbo, Carepa, Chigorodó, Apartadó, Argelia y Sonsón (Antioquia) y en Marquetalia, Samaná, Pensilvania y Norcasia (Caldas).

Sur Oriente de Cauca

- Alerta puntual: para la quebrada Cantalegre por desbordamiento e inundación a la altura del corregimiento El Mango en Argelia, Cauca.

Antioquia

- Río Sucio (parte media del río Atrato) y León nororiente.
- San Bartolo Especial atención en La Dorada – Caldas y Sonsón, Puerto Triunfo, Puerto Nare, San Francisco, Guarne, El Retiro, La Ceja, Cisneros, San Roque, Santo Domingo, Concepción, Rionegro, Santuario, Marinilla, Cocorná, San Luis, Yolombó, San Carlos, San Rafael y Vegachí.
- Río Cimitarra y sus afluentes. Especial atención en los municipios de Cantagallo, Yondó y Remedios.
- Aportantes directos al Cauca entre el río San Juan - Pto Valdivia, así como los Ríos Medellín y Nechí. Especial atención en los municipios de Fredonia, Santafé de Antioquia, Ebejico, Heliconia, Armenia, Buriticá, Sopetran, Caldas, Medellín, Sabaneta, Itagüí, Copacabana, Bello, La Estrella, El Bagre, Remedios, Segovia, Zaragoza, Caucasia y Nechí (Antioquia).
- Río Frio y sus aportantes. Especial atención en los municipios de Pueblorrico, Támesis y Valparaíso de Antioquia y, los municipios de Supía y Marmato de Caldas.
- Directos Bajo Cauca y sus aportantes, entre río Nechí y Brazo de Loba. Se recomienda especial atención en los municipios de San Jacinto del Cauca, Tiquisio, Achí y Montecristo (Bolívar), Ayapel (Córdoba) y Guaranda (Sucre).

Noroccidente de Cundinamarca

- Aportantes directos al Medio Magdalena entre los ríos Seco y Negro. Especial atención en los municipios de Puerto Salgar, Nimaima, Tobia, Útica, Villeta, San Francisco, La Vega, Caparrapí, Sasaima, Guaduas, Pacho, Villagómez, Quebradanegra y Yacopí (Cundinamarca)

Santander

- Directos al Medio Magdalena entre los ríos Negro y Carare. Especial atención en el municipio de Puerto Boyacá (Boyacá), ante posibles afectaciones por desbordamientos e inundaciones.
- Ríos Carare, Minero, Opón, Lebrija y sus afluentes. Se recomienda especial atención en los municipios de Pauna, Muzo, Otanche, Buenavista, San Pablo de Borbur, Quípama (Boyacá), Cimitarra, Puerto Parra, Simacota, Sabana de Torres, Bucaramanga, Floridablanca, Piedecuesta, Girón, Rionegro y El Carmen del Chucurí (Santander), ante posibles afectaciones por desbordamientos e inundaciones.

Alertas por Niveles Altos:

- Río Magdalena, entre los municipios de Puerto Nare (Antioquia) - Puerto Wilches (Santander), con valores en el rango de la cota de afectación. Entre Puerto Wilches (Santander) y Gamarra (Cesar). Se recomienda especial atención ante posibles desbordamientos e inundaciones en estos municipios.
- Río Cauca, en el tramo de los municipios de Candelaria, Buga, Cali, Yotoco, Tuluá y la Victoria (Valle del Cauca), así como en La Pintada hasta el corregimiento de Bolombolo en el municipio de Venecia, Anzá y Cauca (Antioquia), con valores que superan la cota de afectación.
- Niveles en ascenso en el Bajo San Jorge, donde persiste el ingreso de agua del río Cauca a través de Cara de Gato (San Jacinto del Cauca). Posibles afectaciones por desbordamientos e inundaciones en municipios de San Jacinto del Cauca y Achí (Bolívar), Ayapel (Córdoba) y Guaranda (Sucre).
- Río Meta, a la altura de Puerto López y en los directos al Meta. Se recomienda especial atención en los municipios de Puerto López, Cabuyaro y Puerto Gaitán.

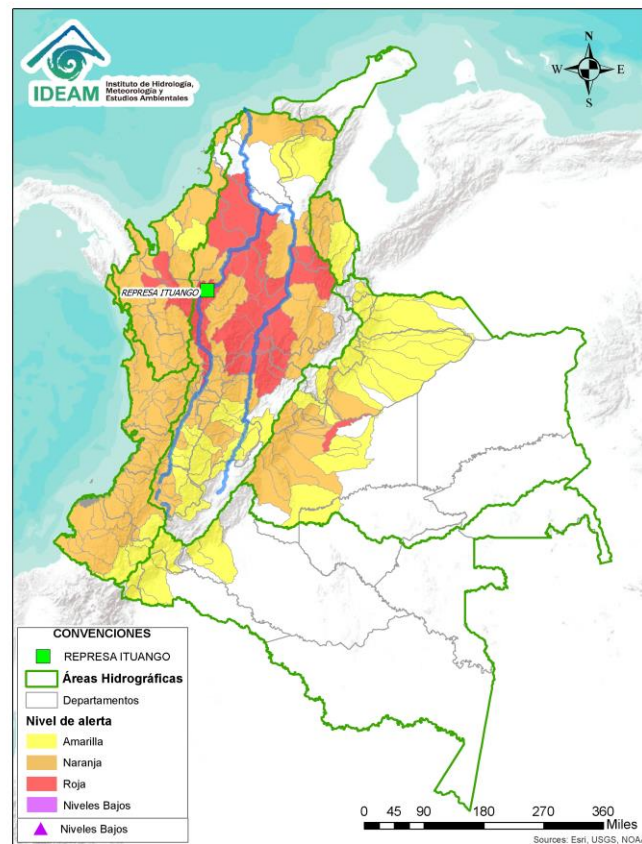


Figura 4. Alertas vigentes por probabilidad de ocurrencia de eventos hidrológicos, 8 de abril de 2022

Recomendaciones para la comunidad

- No arrojar basuras ni escombros en quebradas, ríos y calles de centros urbanos.
- Estar atentos durante los próximos días a los comunicados e información emitida por el Ideam y las demás autoridades locales y municipales de emergencia.
- Atender las indicaciones y recomendaciones de las entidades de control, organismos de emergencia y de respuesta.
- Disponer y compartir con familiares y vecinos los números telefónicos de los organismos de respuesta municipales.
- Monitorear el estado de los acueductos veredales y realizar su mantenimiento preventivo.
- Tener a la mano un maletín con copia de los documentos de identidad de cada uno de los integrantes del núcleo familiar, prendas de vestir de recambio, alimentos enlatados, agua, silbato, un radio con pilas y una linterna.
- Protegerse de la lluvia con paraguas o impermeable y salir abrigado para evitar resfriados.
- Conocer y revisar los planes de emergencia, las rutas de evacuación y los puntos de encuentro.
- Descargar en el celular las aplicaciones Yo Reporto y Mi Pronóstico, para ser parte activa de los procesos de gestión del riesgo.

Ante la posibilidad de crecientes súbitas

Dada la susceptibilidad de ocurrencia de crecientes súbitas, se sugiere un monitoreo permanente en los ríos de alta pendiente ubicados en la región Andina, particularmente, los que nacen en el piedemonte oriental de la cordillera oriental.

Se recomienda estar atentos a las alertas hidrológicas emitidas en los diferentes boletines que se generan diariamente y que se pueden consultar en la página del Instituto. Igualmente, la información de los niveles de los principales ríos del país está disponible en: <http://fews.ideam.gov.co>. También se aconseja no acercarse a las márgenes de los ríos y no cruzarlos cuando se presenten lluvias fuertes.

Ante la posibilidad de deslizamientos de tierra en zonas inestables

Es importante estar atentos al estado de las vías, principalmente, en áreas de los departamentos andinos, donde la amenaza es alta a causa de la orografía. Así mismo, se aconseja realizar recorridos, preferiblemente en el día, e identificar las áreas con amenazas por deslizamientos o derrumbes. En este sentido, se sugiere a la comunidad un monitoreo permanentemente en días muy lluviosos y buscar refugio en zonas seguras.

Si el deslizamiento es en una carretera, se debe informar a las autoridades y conductores para ponerlos en alerta. También es importante evitar el tránsito en zonas de alta pendiente. Conforme a lo anterior, los invitamos a consultar la información disponible en las herramientas interactivas como: VI@JERO SEGURO, #767, Twitter @numeral767 y la página web www.invias.gov.co, para conocer cómo se están comportando los diferentes corredores del país.

Ante la posibilidad de tormentas eléctricas, vientos fuertes o vendavales

- Buscar un refugio seguro.
- No exponerse en zonas abiertas, debajo de árboles y estructuras metálicas altas, ya que podrían ser objeto de descargas.
- Evitar actividades deportivas en áreas abiertas en el momento de tempestades.
- Asegurar y revisar el estado de los tejados y de estructuras elevadas que puedan colapsar en un momento dado por causa de vientos fuertes, por encima de lo normal.
- Adelantar labores de limpieza de techos, canales bajantes y sumideros.

Ante la posibilidad de incendios de la cobertura vegetal

- Para el inicio de 2022, el Ideam recomienda a la comunidad en general, turistas y caminantes no prender fogatas en zonas de bosques, cultivos y pastos, así como no dejar colillas mal apagadas o residuos de vidrio que sirvan como elementos concentradores de la radiación solar. Igualmente, es importante reportar a las autoridades en el caso de ocurrencia de incendios.
- A los Consejos Municipales y Departamentales de Gestión del Riesgo de Desastres (CMGRD) y a las autoridades ambientales regionales y locales, les sugerimos desde ya divulgar las recomendaciones para evitar la ocurrencia de incendios forestales y mantener activos los planes de prevención y atención de incendios. Esto con el fin de mitigar su ocurrencia y propagación, especialmente, en áreas de reserva forestal y del Sistema Nacional de Parques Nacionales Naturales.

El Ideam continuará monitoreando las condiciones atmosféricas, y recomienda a las entidades del Sistema Nacional para la Gestión del Riesgo de Desastres y al Sistema Nacional Ambiental estar atentos a la información que emita el Instituto durante la presente temporada lluviosa. Esto con el fin de activar en caso de ser necesario los planes de contingencia.

Para mayor información con respecto al pronóstico y las alertas hidrometeorológicas vigentes, les sugerimos consultar el siguiente enlace:

<http://www.pronosticosyalertas.gov.co/boletines-e-informes-tecnicos>