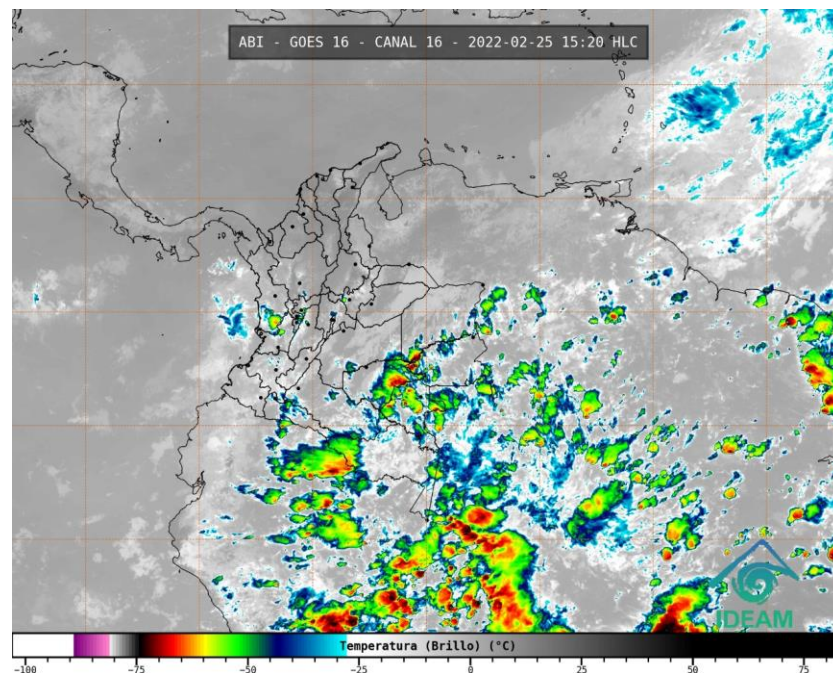


El Ideam comunica al Sistema Nacional de Gestión del Riesgo de Desastres (SNGRD) y al Sistema Nacional Ambiental (SINA)

## Para este fin de semana se prevé las lluvias más intensas en Putumayo, Caquetá, Cauca, Nariño y Litoral Pacífico

- Las precipitaciones se concentrarán en sectores de la región Pacífica, Andina y Amazonía, y en algunos sectores del centro y sur de las regiones Caribe y Orinoquía. Se recomienda al Sistema Nacional de Información para la Gestión de Riesgo de Desastres (SNGRD) tomar las medidas necesarias ante la posibilidad de crecientes súbitas y deslizamientos de tierra.

**Viernes, 25 de febrero de 2022.** Los modelos de pronóstico del Ideam indican que, según la tendencia del tiempo desde el jueves 24 y hasta el domingo 27 de febrero de 2022, se registrará un incremento de las precipitaciones en el país, especialmente durante el fin de semana con lluvias en áreas de las regiones Pacífica, Andina, Amazonía, y en algunos sectores del centro y sur de las regiones Caribe y Orinoquía.



Gráfica 1. Imagen satelital canal infrarrojo GOES -16, del 25 de febrero de 2022. Hora 15:20 HLC.

## Pronóstico del estado del tiempo por regiones

### Sabana de Bogotá:

Cielo entre parcial y mayormente nublado con probabilidad de precipitaciones entre las horas de la tarde y noche en diferentes sectores de la ciudad. La temperatura del aire oscilaría entre 9°C a los y 20°C.

**Región Andina:**

Cielo parcialmente cubierto y lluvias con probabilidad de actividad eléctrica en el centro y sur de Antioquia, occidente y norte de Tolima, sur y oriente de Huila, sur y occidente de norte de Santander, y en sectores de Boyacá, Santander, Eje Cafetero y Cundinamarca.

**Archipiélago de San Andrés, Providencia y Santa Catalina:**

Cielo entre ligera y parcialmente cubierto con tiempo seco. No se descartan lloviznas ocasionales. El viento se predominará del noreste con intensidades entre los 18 km/h a los 38 km/h y el oleaje con alturas entre 1.0 m a 2.0 m aproximadamente.

**Región Caribe:**

Se estima que las lluvias de mayor volumen se registren el día domingo 27 de febrero en varias zonas del centro y sur de la región, mientras que los días viernes 25 y sábado 26 con precipitaciones entre ligeras y moderadas en áreas del sur de Córdoba, Bolívar, Magdalena y Cesar.

**Región Pacífica:**

En gran parte de la región se estima cielo mayormente nublado, con precipitaciones entre moderadas y fuertes en sectores de Chocó, Valle del Cauca, Cauca y Nariño, así como en la zona marítima. Probabilidad alta de actividad eléctrica.

**Región Orinoquia:**

Es previsto que se registren lluvias en zonas de Vichada y Meta; precipitaciones menos intensas en el resto de la región. Es posible que entre el sábado 26 y el domingo 27 de febrero se registren las precipitaciones de mayor volumen.

**Región Amazónica:**

Prevalecerán las condiciones nubosas con lluvias en varios sectores de la región. Es posible que las precipitaciones más intensas y con actividad eléctrica se registren en zonas de Amazonas, Vaupés, Caquetá y Putumayo.

**ALERTAS POR DESLIZAMIENTOS DE TIERRA**

Debido a las precipitaciones de los últimos días, se presenta saturación de humedad en los suelos, que dan origen a diferentes niveles de probabilidad para la ocurrencia de deslizamientos de tierra, en zonas de ladera y alta pendiente:

**Alta:** Para los municipios de Manzanares y La Victoria (en Caldas); Guapi, López y Caldonó (en Cauca); San José del Palmar y Sipí (en Chocó); El Colegio en Cundinamarca; Barbacoas, El Charco, Ricaurte (en Nariño); La Celia, Santa Rosa de Cabal y Santuario (en Risaralda); Calima, El Águila, Florida (en Valle del Cauca), Líbano y Villahermosa (en Tolima).

**Moderada:** Para algunos municipios de Antioquia, Arauca, Boyacá, Caldas, Caquetá, Cauca, Chocó, Cundinamarca, Huila, Nariño, Norte de Santander, Quindío, Risaralda, Santander, Tolima y Valle del Cauca.

**Baja:** Para algunos municipios de los departamentos de la región Andina, Amazonía, Orinoquia y Pacífica.

Predominio de condiciones normales para la región del Caribe. (Figura 2).

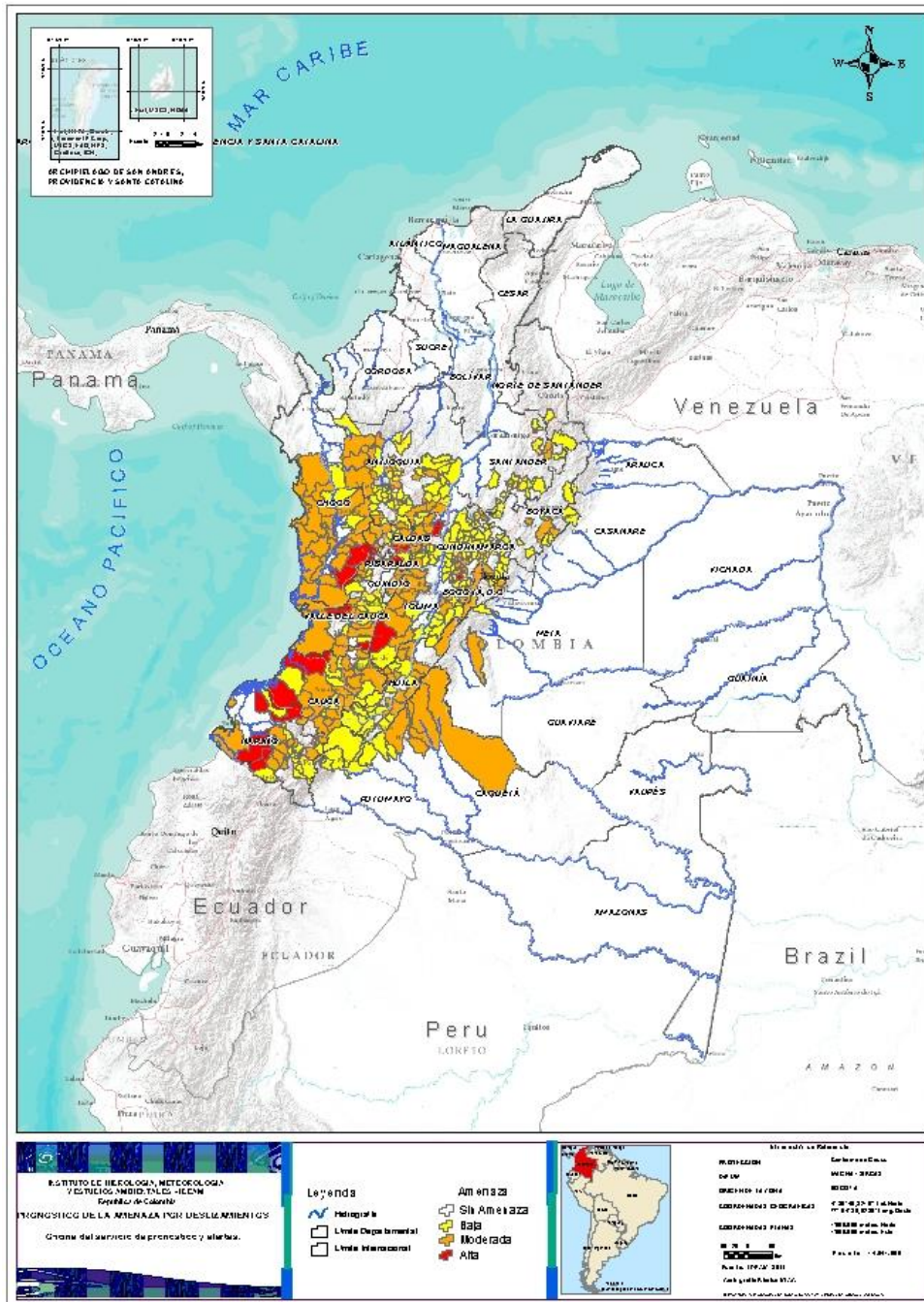


Figura 2. Pronóstico de la amenaza por deslizamientos vigentes 24/02/2022

Cualquier inquietud adicional relacionada con éste comunicado, podrá consultarse con el meteorólogo de turno al celular 3208412346 o al teléfono (031)-3527160, extensión 1334 de la ciudad de Bogotá D.C.



## RECOMENDACIONES ANTE LA POSIBILIDAD DE INCENDIOS DE LA COBERTURA VEGETAL

- El Ideam recomienda a la comunidad en general, turistas y caminantes, no prender fogatas en zonas de bosques, cultivos, pastos y no dejar colillas mal apagadas o residuos de vidrio que sirvan como elementos concentradores de la radiación solar. Igualmente, es importante reportar a las autoridades en el caso de ocurrencia de incendios.
- Hacer un buen uso del agua en sus actividades cotidianas.
- A los Consejos Municipales y Departamentales de Gestión del Riesgo de Desastres (CMGRD), las autoridades ambientales regionales y locales les sugerimos desde ya divulgar las recomendaciones para evitar la ocurrencia de incendios forestales, mantener activos los planes de prevención y atención de incendios, con el fin de evitar la ocurrencia y propagación de los mismos, especialmente, en áreas de reserva forestal y del Sistema Nacional de Parques Nacionales Naturales.

## ALERTA POR OLEAJE Y VIENTO

Durante los últimos días se han observado condiciones de vientos entre moderados a fuertes, especialmente en el centro y occidente del mar Caribe en cercanías de la costa. Sin embargo, la tendencia indica que hacia el fin de semana se registrarán condiciones normales en la altura del oleaje y en la dirección y velocidad del viento.

## RECOMENDACIONES PARA LA COMUNIDAD

- No arrojar basuras ni escombros en quebradas, ríos y calles de centros urbanos.
- Estar atentos durante los próximos días a los comunicados e información emitida por el Ideam y las demás autoridades locales y municipales de emergencia.
- Atender las indicaciones y recomendaciones de las entidades de control, organismos de emergencia y de respuesta.
- Disponer y compartir con los familiares y vecinos de los números telefónicos de los organismos de respuesta municipales.
- Monitorear el estado de los acueductos veredales y realizar su mantenimiento preventivo.
- Tener a la mano un maletín con copia de los documentos de identidad de cada uno de los integrantes del núcleo familiar, prendas de vestir de recambio, alimentos enlatados, agua, silbato, un radio con pilas y una linterna.
- Protegerse de la lluvia con paraguas o impermeable y salir abrigado para evitar resfriados.
- Protegerse ante los niveles de radiación.
- Tener en cuenta las recomendaciones de las capitanías de puerto al transitar en la zona marítima del mar Caribe colombiano.
- Conocer y revisar los planes de emergencia, las rutas de evacuación y los puntos de encuentro.
- Descargar en su celular las aplicaciones Yo Reporto y Mi Pronóstico, y ser parte activa de los procesos de gestión del riesgo.

## ANTE LA POSIBILIDAD DE CRECIENTES SÚBITAS

Dada la susceptibilidad de ocurrencia de crecientes súbitas, se sugiere un monitoreo permanente en los ríos de alta pendiente ubicados en la región Andina, particularmente, los que nacen en el piedemonte oriental de la cordillera Oriental.

Se recomienda estar atentos a las alertas hidrológicas emitidas en los diferentes boletines que se generan diariamente y se pueden consultar en la página del Instituto. Igualmente, la información de los niveles de los principales ríos del país está disponible en: <http://fews.ideam.gov.co>. También se aconseja no acercarse a las márgenes de los ríos y no cruzarlos cuando se presenten lluvias fuertes.

## POR DESLIZAMIENTOS DE TIERRA EN ZONAS INESTABLES

Importante estar atentos al estado de las vías, principalmente, en áreas de los departamentos andinos donde la amenaza es alta a causa de la orografía. Así mismo, se aconseja realizar recorridos preferiblemente en el día e identificar las áreas con amenazas por deslizamientos o derrumbes. En este sentido, se sugiere a la comunidad un monitoreo permanentemente en días muy lluviosos y buscar refugio en zonas seguras.

Si el deslizamiento es en una carretera, es necesario informar a las autoridades y conductores para ponerlos en alerta. También es importante evitar el tránsito en zonas de alta pendiente. Conforme lo anterior, los invitamos a consultar la información disponible en las herramientas interactivas como: VI@JERO SEGURO, #767, Twitter @numeral767 y la página web [www.invias.gov.co](http://www.invias.gov.co), para conocer cómo se están comportando los diferentes corredores del país.

## POSIBILIDAD DE TORMENTAS ELÉCTRICAS, VIENTOS FUERTES O VENDAVALES

- Buscar un refugio seguro.
- No exponerse en zonas abiertas, debajo de árboles y estructuras metálicas altas, toda vez que podrían ser objeto de descargas.
- Evitar actividades deportivas en áreas abiertas en el momento de tempestades.
- Asegurar y revisar el estado de los tejados y de estructuras elevadas que puedan colapsar en un momento dado por causa de vientos fuertes, por encima de lo normal.
  - Adelantar labores de limpieza de techos, canales bajantes y sumideros

**El Ideam continuará monitoreando las condiciones atmosféricas y recomienda a las entidades del Sistema Nacional para la Gestión del Riesgo de Desastres y al Sistema Nacional Ambiental, estar atentos a la información que emita el instituto durante la presente temporada lluviosa, con el fin de activar en caso de ser necesario los planes de contingencia.**

**Para mayor información con respecto al pronóstico y las alertas hidrometeorológicas vigentes les sugerimos consultar el siguiente enlace:**

<http://www.pronosticosyalertas.gov.co/boletines-e-informes-tecnicos>