

# INFORME TÉCNICO DIARIO

IDEAM comunica al Sistema Nacional para la Gestión del Riesgo de Desastres (SNGRD) y al Sistema Nacional Ambiental (SINA).

Bogotá D. C., 26 de febrero de 2021.  
Hora de actualización 12:30 HLC

Boletín No.

057



## CONTENIDO

[Lo más destacado](#)

[Precipitación](#)

[Temperaturas](#)

[Alerta por descensos significativos de las temperaturas mínimas del aire](#)

[Condiciones Hidrometeorológicas actuales](#)

[Pronóstico de precipitación de las próximas 24 horas](#)

[Pronóstico condiciones meteorológicas adicionales](#)

[Alertas Hidrológicas](#)

[Seguimiento y Pronóstico de las Amenazas por Deslizamientos](#)

[Seguimiento y Pronóstico de las Amenazas por Incendios](#)

[Alertas Meteomarinas vigentes Mar Caribe Colombiano](#)

[Alertas Meteomarinas vigentes Océano Pacífico Nacional](#)

[Alertas Meteomarinas por Ciclón Tropical Mar Caribe Colombiano](#)



Alerta  
**ROJA**

**PARA TOMAR ACCIÓN** Advierte a los sistemas de prevención y atención de desastres sobre la amenaza que puede ocasionar un fenómeno con efectos adversos sobre la población, el cual requiere la atención inmediata por parte de la población y de los cuerpos de atención y socorro. Se emite una alerta sólo cuando la identificación de un evento extraordinario indique la probabilidad de amenaza inminente y cuando la gravedad del fenómeno implique la movilización de personas y equipos, interrumpiendo el normal desarrollo de sus actividades cotidianas.



Alerta  
**NARANJA**

**PARA PREPARARSE** Indica la presencia de un fenómeno. No implica amenaza inmediata y como tanto es catalogado como un mensaje para informarse y prepararse. El aviso implica vigilancia continua ya que las condiciones son propicias para el desarrollo de un fenómeno, sin que se requiera permanecer alerta.



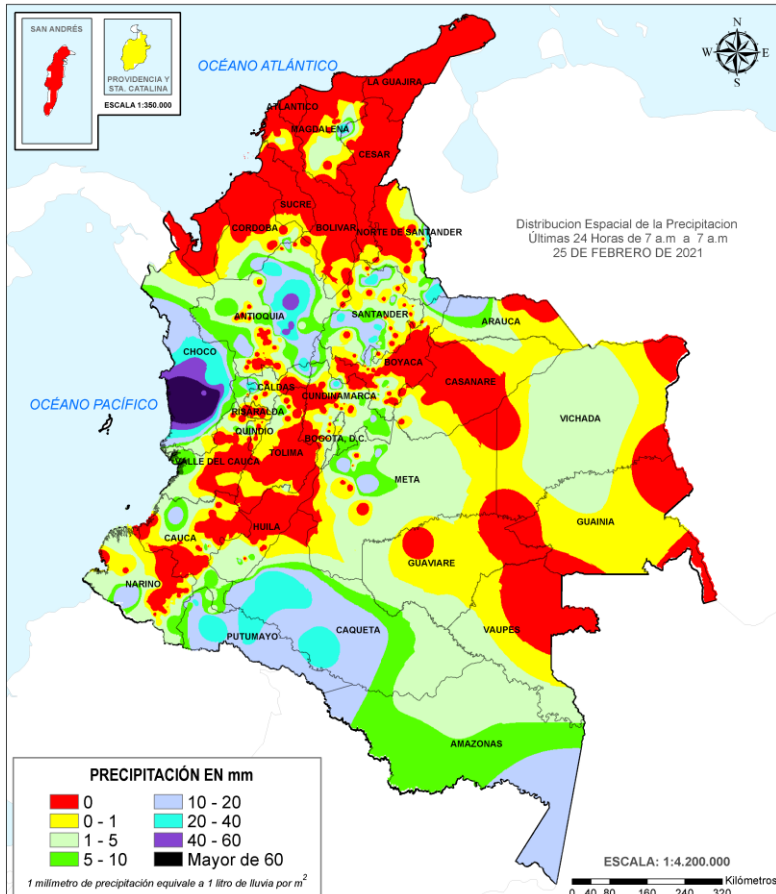
Alerta  
**AMARILLA**

**PARA INFORMARSE** Es un mensaje oficial por el cual se difunde información. Por lo regular se refiere a eventos observados, registrados o registrados y puede contener algunos elementos de pronóstico a manera de orientación. Por sus características pretéritas y futuras difiere del aviso y de la alerta, y por lo general no está encaminado a alertar sino a informar.

**CONDICIONES NORMALES** La información que se suministra se encuentra dentro de los rangos normales.

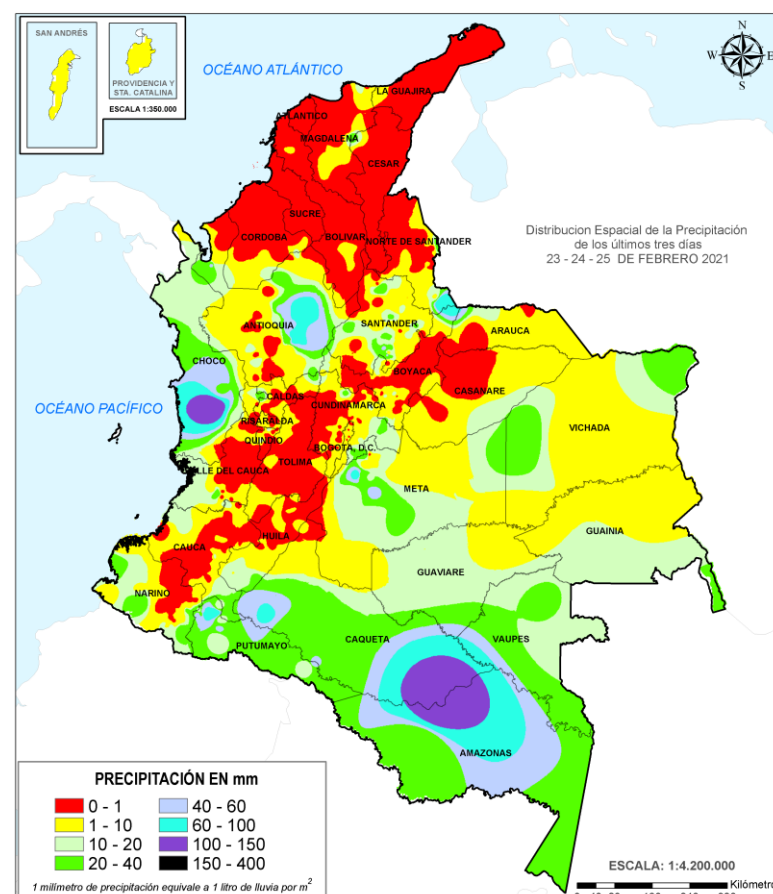
**Alertas vigentes hasta: 26 de febrero de 2021 - 18:00 HLC.**

## Mapas de precipitación



Precipitación diaria desde las 7:00 HLC del jueves 25 de febrero hasta las 7:00 HLC del viernes, 26 de febrero de 2021.

Fuente: IDEAM.



Precipitación últimas 72 horas desde las 7:00 HLC del martes 23 de febrero hasta las 7:00 HLC del viernes, 26 de febrero de 2021

Fuente: IDEAM.

## Lluvias registradas en las últimas 24 horas

En las últimas 24 horas se presentó un aumento significativo en las precipitaciones, las lluvias más representativas se registraron en los departamentos de Antioquia, Caldas, Córdoba, Cundinamarca, Nariño, Santander, Boyacá, Chocó, Sucre y Putumayo de menor intensidad en Cesar, Norte de Santander Quindío y Arauca; en mayor registro se dio en el municipio **Medio San Juan (Chocó) 136.0 mm**



- Por alta probabilidad de incendios de la cobertura vegetal en municipios de las regiones Boyacá, Cesar y la Guajira.
- Por alta probabilidad de deslizamientos de tierra en municipios del departamento de Antioquia.
- Por viento fuerte y oleaje en el Caribe central y occidental.



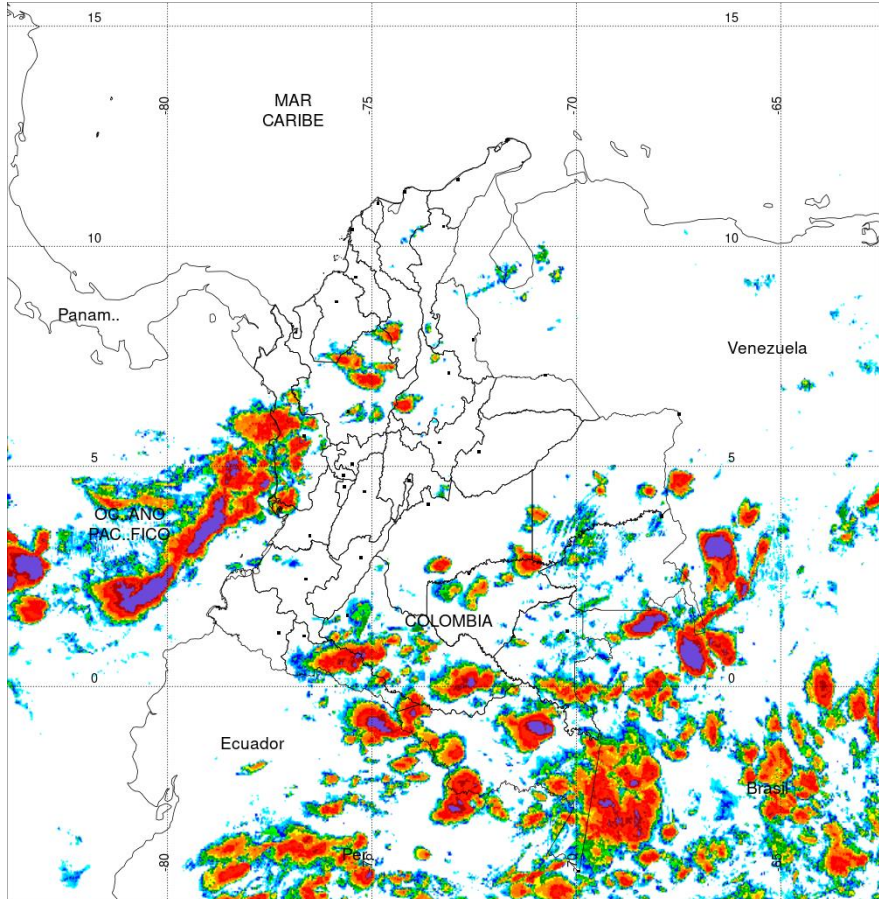
- Por moderada probabilidad de ocurrencia de deslizamientos de tierra, en municipios de las regiones Andina, Pacífica y Amazonia.
- Por moderada probabilidad de ocurrencia de incendios de la cobertura vegetal en municipios de las regiones Caribe, Andina y Orinoquia.
- Por moderada probabilidad de crecientes súbitas en la cuencas de ríos ubicados en la región Andina y Pacífica.
- Alerta puntual por niveles bajos en ríos de las regiones Caribe y Andina.
- Por viento fuerte y oleaje en el Caribe oriental.
- Por tiempo lluvioso la cuenca del océano Pacífico Colombiano.

**Alertas amarillas** e información más detallada para cada una de las categorías de alerta, remítase a la temática particular del informe.

• Un milímetro de lluvia (1 mm) equivale a un litro (1 L) de lluvia que ha caído en un metro cuadrado (1 m<sup>2</sup>).  
La lluvia acumulada es la suma de los milímetros de agua lluvia que se han registrado en un lapso de tiempo.



### Estimación Satelital (24 Horas)



PRECIPITACI..N TOTAL ACUMULADA POR ESTIMACI..N SATELITAL (GOES-16)

FEB 25 DE 2021 (7:00) - FEB 26 DE 2021 (7:00)

Elaborado por: Oficina del Servicio de Pron..sticos y Alertas.

0 0.1 1 2 4 6 8 10 15 20 30 40 60 80 >100

Precipitaci..n Acumulada (mm)

(Producto en evaluaci..n. No son valores oficiales de precipitaci..n)



Fuente:  
Im..genes GOES-16  
(133/144 im..genes)

### Precipitaciones

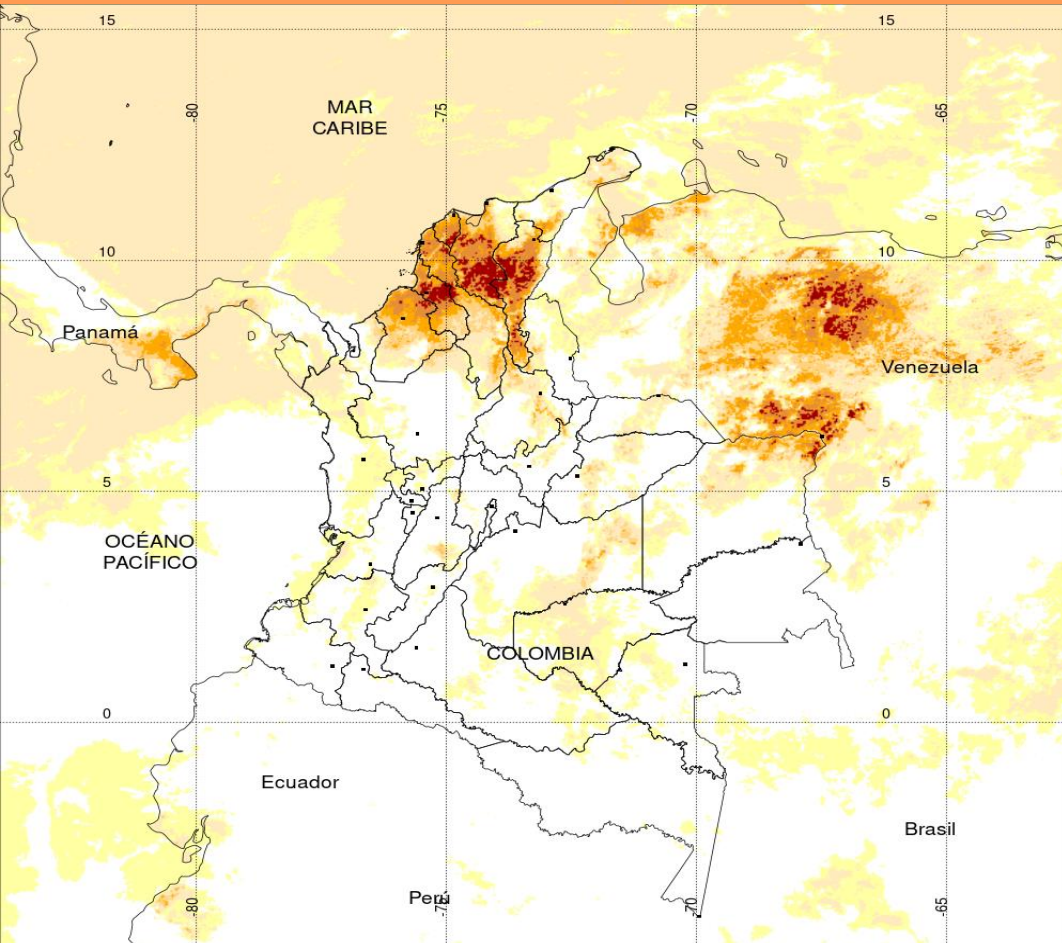
A continuación, los municipios donde se registraron precipitaciones iguales o superiores a 20.0 mm en las últimas 24 horas

**Aclaración:** aunque los volúmenes de lluvia registrados en un municipio se relacionan con la ubicación de las estaciones de monitoreo del IDEAM, en ocasiones, dichas estaciones pueden estar distantes de los lugares en donde se concentra la mayor población o alejados de los centros municipales.

DEPARTAMENTO	MUNICIPIO
<b>ANTIOQUIA</b>	Amalfi (46), Alejandría (45,6), San Roque (42), Angostura (32), Santo Domingo (30),
<b>CAQUETA</b>	Florencia (40), Valparaíso (37).
<b>NORTE DE SANTANDER</b>	Cúcuta (42 Km en línea recta al norte de la ciudad), (38,4), Toledo (36).
<b>SANTANDER</b>	Sabana De Torres (39,9), Guadalupe (30).
<b>ANTIOQUIA</b>	Amalfi (46), Alejandría (45,6), San Roque (42), Angostura (32), Santo Domingo (30),
<b>CAQUETA</b>	Florencia (40), Valparaíso (37).
<b>CHOCO</b>	<b>Medio San Juan (136)</b> , Condoto (104), Istmína (53), Apto, Quibdó (40), Lloró (36,9),

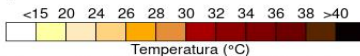


## Estimación Satelital (24 Horas)



**TEMPERATURA SUPERFICIAL MÁXIMA POR ESTIMACIÓN SATELITAL (GOES-16)**  
( 2021-02-25 09:00:00 a 2021-02-25 09:30:00 )

Elaborado por: Oficina del Servicio de Pronósticos y Alertas.



(Producto en evaluación. No son valores oficiales de temperatura)



## Temperaturas Máximas

A continuación, los municipios donde se registraron temperaturas iguales o superiores a 35.5 °C en las últimas 24 horas

**Aclaración:** aunque los valores registrados en un municipio se relacionan con la ubicación de las estaciones de monitoreo del IDEAM, en ocasiones, dichas estaciones pueden estar distantes de los lugares en donde se concentra la mayor población o alejados de los centros municipales.

DEPARTAMENTO	MUNICIPIO
<b>BOLIVAR</b>	Zambrano (38,6), El Carmen De Bolívar (37,2).
<b>CESAR</b>	Bosconia (39,6), Pailitas (38,6), Valledupar (37,2).
<b>CORDOBA</b>	Ciénaga De Oro (38,6), Chima (38), Planeta Rica (37,5), Montería (37,4), Sahagún (37,4).
<b>MAGDALENA</b>	Pivijay (37,6).
<b>SUCRE</b>	Corozal (37).
<b>TOLIMA</b>	Armero (37,2).

**NO SE REGISTRARON VALORES SUPERIORES A LOS HISTÓRICOS DE TEMPERATURA MÁXIMA.**

## Temperaturas Mínimas

A continuación se relacionan los municipios donde en las últimas 24 horas se registraron temperaturas menores o iguales a 5.0°C.

DEPARTAMENTOS	MUNICIPIO
<b>BOYACÁ</b>	Sogamoso (2,0). Duitama(4.8),Chita(3.8), Cerinza(3.0), Saboyá(4.2)
<b>CUNDINAMARCA</b>	Mosquera (5.0),Madrid (4.4) Facatativá (3.6)

La estimación satelital de la temperatura superficial máxima en 24 horas utiliza datos de los satélites ambientales geoestacionarios operacionales (GOES) de NOAA para estimar al temperatura de la superficie del país, en donde los datos de los medidores o radares no están disponibles o no son confiables.



# Altos valores de radiación ultravioleta

(Diciembre de 2020 a Marzo de 2021)



Fuente: <https://www.facebook.com/SunlightMedia/photos/a.418646038151549/2053342184481913/?type=1&theater>

Debido a los bajos valores de ozono que se presentarán durante los primeros meses del 2021, hasta el mes de marzo, sumado a la poca nubosidad que se espera para esta época, especialmente en horas de las mañanas y de las tardes, a pesar de estar bajo condiciones del fenómeno de La Niña, se incrementarán los valores de la radiación ultravioleta (UV) en la superficie del país, presentándose hacia el mediodía, valores del índice ultravioleta (IUV) superiores a 11, los cuales están categorizados como extremadamente altos. Los valores altos y peligrosos de radiación ultravioleta se presentarán en todo el territorio nacional. Vale la pena destacar que los máximos niveles se sentirán en las zonas montañosas, particularmente en Antioquia, los Santanderes, Tolima, Caldas, Risaralda, Quindío, Boyacá, Cundinamarca, Huila, Cauca y Nariño. Tenga en cuenta que la sobreexposición a los rayos ultravioleta representa implicaciones nocivas en la salud como envejecimiento prematuro, manchas en la piel, daños oculares, afectación del sistema inmunológico, e incluso, se corre el riesgo de sufrir de cáncer de piel.



## Alerta por descensos significativos de las temperaturas mínimas del aire



Se emite esta alerta por la probabilidad de descensos de la temperatura del aire en horas de la madrugada para zonas de altiplano (entre los 2,500 y los 2,900 msnm) de los siguientes municipios:

### REGIÓN ANDINA

#### SITIOS PARA LOS CUALES SE GENERA LA ALERTA



#### ALTIPLANO CUNDIBOYACENSE

**BOYACÁ:** Tunja, Aquitania, Arcabuco, Belén, Betéitiva, Busbanzá, Caldas, Cerinza, Chiquinquirá, Chivatá, Ciénega, Cómbita, Corrales, Cucaita, Cuítiva, Chíquiza, Duitama, Firavitoba, Floresta, Gámeza, Iza, Villa de Leyva, Mongua, Monguquí, Motavita, Nobsa, Oicatá, Paipa, Paz de Río, Pesca, Ráquira, Saboyá, Samacá, San Miguel de Sema, Santa Rosa de Viterbo, Siachoque, Socha, Sogamoso, Sora, Sotaquirá, Soracá, Tasco, Tibasosa, Toca, Tópaga, Tota, Tuta, Tutazá, Ventaquemada y Viracachá.

**CUNDINAMARCA:** Bojacá, Cajicá, Chía, Chipaque, Choachí, Chocontá, Cogua, Cota, Cucunubá, El Rosal, Facatativá, Funza, Fúquene, Gachancipá, Guachetá, Guasca, Guatavita, La Calera, Lenguazaque, Madrid, Mosquera, Nemocón, Sesquillé, Sibaté, Simijaca, Soacha, Sopó, Subachoque, Suesca, Susa, Sutatausa, Tabio, Tausa, Tenjo, Tocancipá, Ubaque, Ubaté, Villapinzón, Zipacón y Zipaquirá.

#### SANTANDERES

**NORTE DE SANTANDER:** Cácosta, Mutiscua, Pamplona y Silos.

**SANTANDER:** Bolívar, El Peñón, Jesús María, Sucre y Vélez.

Debido a que este fenómeno es local y está sujeto a cambios en variables tales como la nubosidad, la humedad y temperatura del aire y la intensidad y dirección del viento, el IDEAM monitorea permanentemente las condiciones atmosféricas y en caso de ser necesario emitirá nuevos comunicados. Por esto, se sugiere a los agricultores, ganaderos y floricultores estar atentos a los boletines y comunicados emitidos por la entidad.

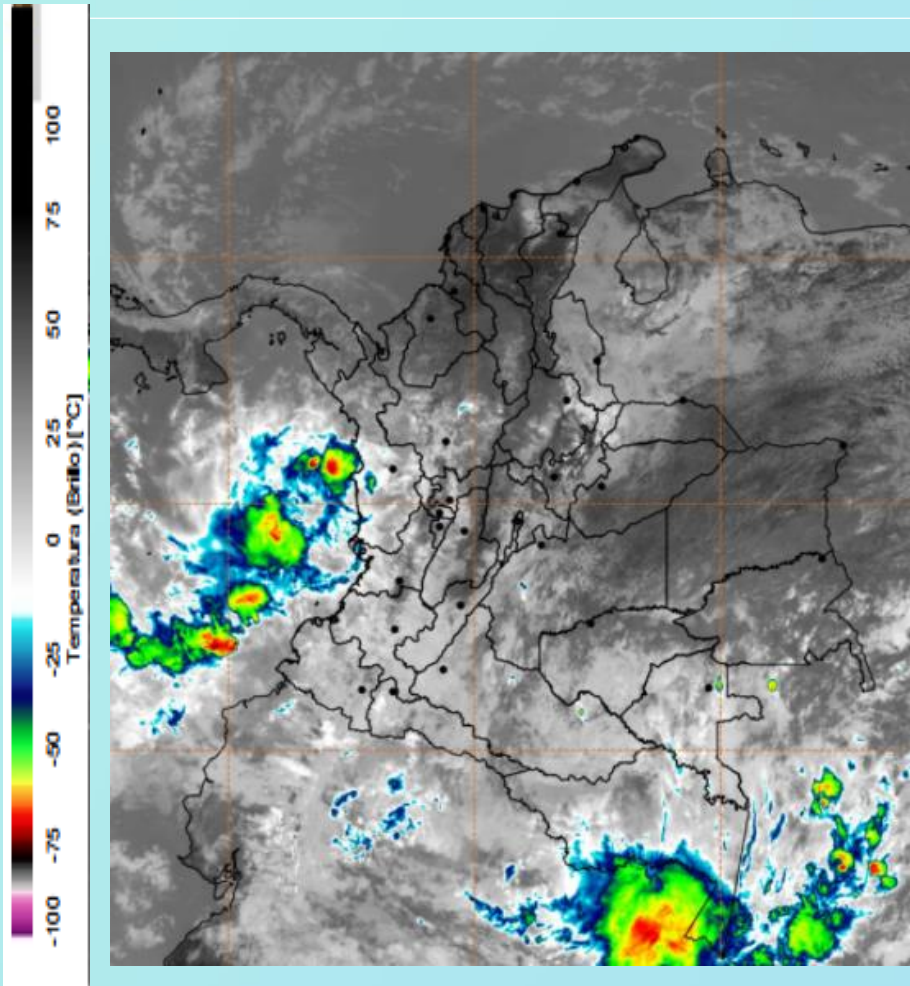


Imagen GOES East Canal Infrarrojo, 26 de febrero de 2021  
Hora 12:20 HLC. Fuente: IDEAM-GOES 16

Durante lo que va corrido de la mañana se han presentado condiciones de nubosidad escasa con predominio de tiempos seco en sectores de las regiones Caribe, Orinoquia y centro norte de la Andina. Lluvias y abundante nubosidad se ha presentado en sectores del litoral Pacífico y sur de la Amazonía.

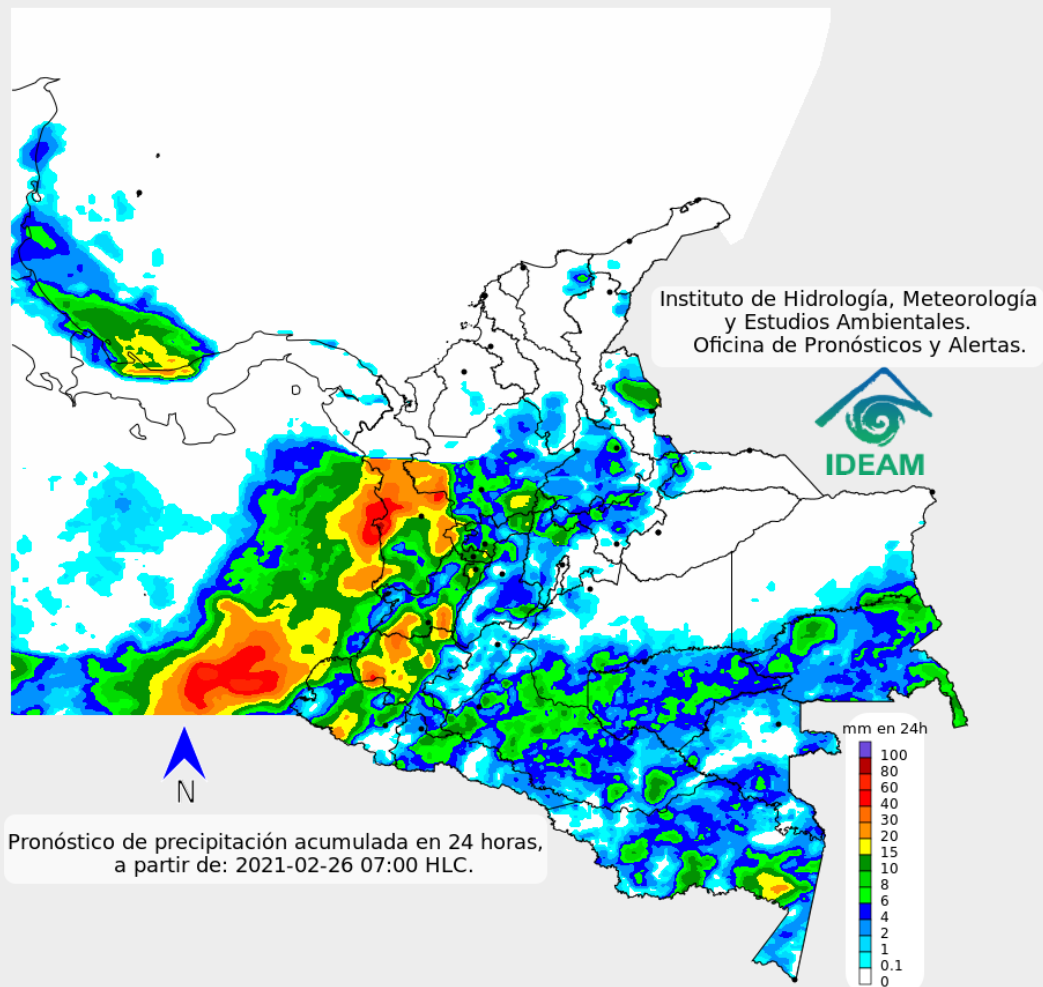


Descargas eléctricas en las última hora.  
Fuente: Keraunos S.A.S.

- La imagen del canal infrarrojo (10.3  $\mu\text{m}$ ) permite identificar nubes en cualquier período temporal a partir de la temperatura de brillo de la nube (ver escala de colores). De esta forma, se puede identificar, clasificar y caracterizar la nubosidad en una zona determinada.
- La imagen de las descargas eléctricas muestra los rayos nube-tierra que se han descargado en una zona en las últimas 4 horas (ver escala de colores)



## Pronóstico de precipitación para las próximas veinticuatro (24) horas



### Condiciones para destacar en las próximas 24 horas

Se espera que persistan las condiciones secas en la región Caribe, norte de la Orinoquía. Son posibles algunas lluvias en Meta, y Vichada, así como sectores de la Amazonía, especialmente Caquetá, Putumayo y Amazonas. Lluvias fuertes en la región Pacífica, con mayor acentuación en el litoral. EN la región Andina se esperan lluvias en Antioquía, eje Cafetero, norte de Cundinamarca y Tolima, noroccidente de Boyacá y sectores de Huila.



Para mayor información sobre el estado del tiempo, alertas y pronósticos, consulte la aplicación móvil MI PRONÓSTICO

- La resolución espacial del mapa de pronóstico es de 6.5 km aproximadamente. Por lo tanto, fenómenos meteorológicos inferiores a esta escala no están considerados en esta predicción.
- La escala de colores está asociada a un rango de precipitación en el intervalo de tiempo indicado, lo que implica que el pronóstico no es determinista (un valor exacto en una zona) sino corresponde a un pronóstico cuantitativo (un rango de valores en una zona).

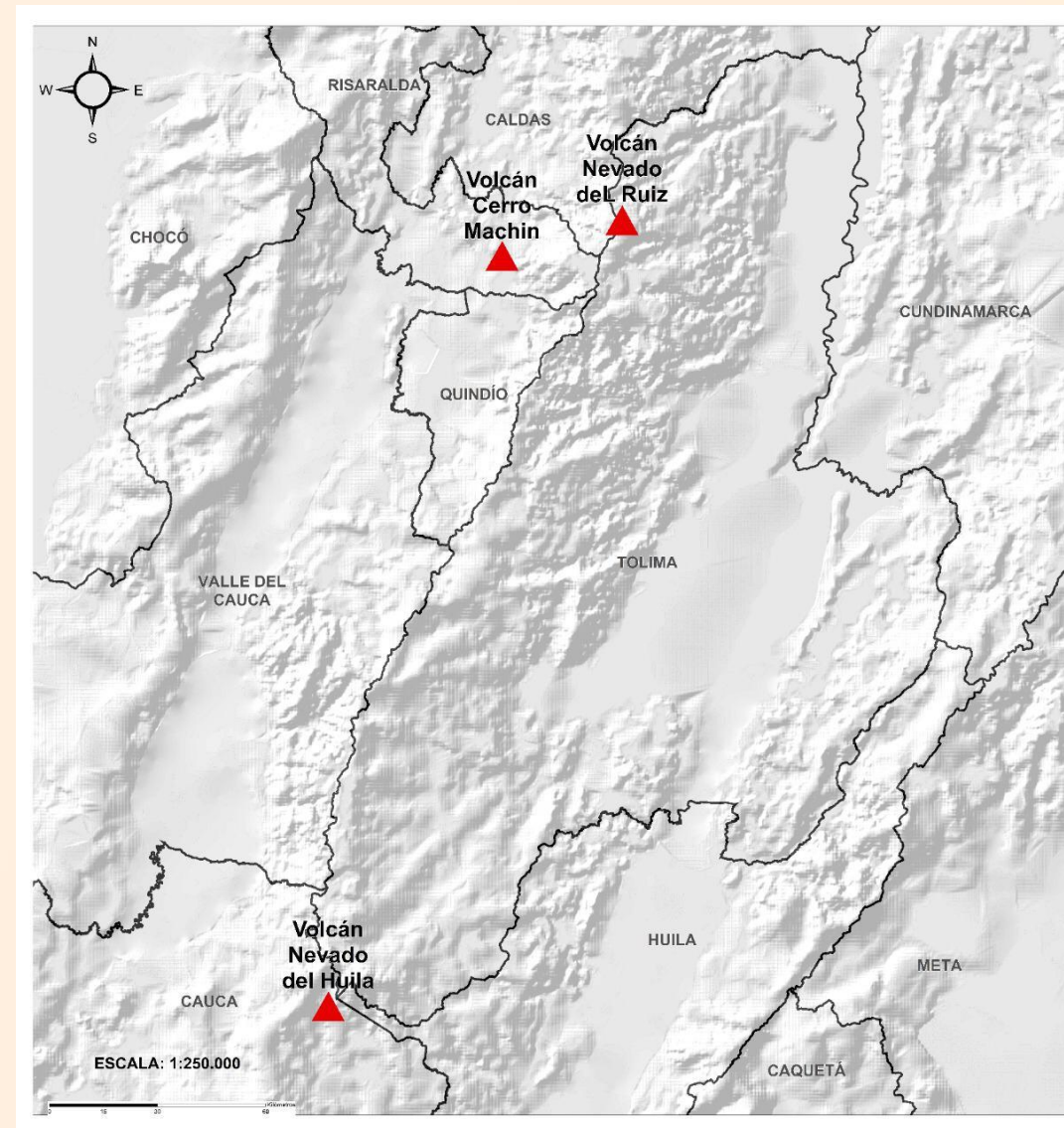




## Pronóstico zonas volcánicas

## Mapa de zonas volcánicas

ÁREA DEL VOLCÁN NEVADO DEL RUIZ			
Mañana: Cielo nublado - Tiempo seco			
Tarde: Cielo nublado - Lluvias			
Noche: Cielo nublado - Lloviznas			
Madrugada: Cielo parcialmente nublado - Tiempo seco			
El SERVICIO GEOLÓGICO COLOMBIANO reporta en nivel AMARILLO (III): CAMBIOS EN EL COMPORTAMIENTO DE LA ACTIVIDAD VOLCÁNICA. Lat: 4.89 Lon: -75.32			
ELEVACIÓN (pies)	DIRECCIÓN	VELOCIDAD	
		VELOCIDAD (Nudos)	VELOCIDAD (Km/h)
10.000	ESTE-NORESTE	0 - 5	0 - 9
18.000	NORTE-NORESTE	0 - 5	0 - 9
24.000	NORTE-NORESTE	15 - 20	27 - 37
30.000	ESTE	5 - 10	9 - 18
ÁREA DEL VOLCÁN NEVADO DEL HUILA			
Mañana: Cielo parcialmente nublado - Tiempo seco			
Tarde: Cielo nublado - Lluvias			
Noche: Cielo nublado - Lloviznas			
Madrugada: Cielo parcialmente nublado - Tiempo seco			
El SERVICIO GEOLÓGICO COLOMBIANO reporta en nivel AMARILLO (III): CAMBIOS EN EL COMPORTAMIENTO DE LA ACTIVIDAD VOLCÁNICA. Lat:2.92 Lon:-76.05			
ELEVACIÓN (pies)	DIRECCIÓN	VELOCIDAD	
		VELOCIDAD (Nudos)	VELOCIDAD (Km/h)
10.000	SURESTE	0 - 5	0 - 9
18.000	ESTE	5 - 10	9 - 18
24.000	NORTE-NORESTE	10 - 15	18 - 27
30.000	ESTE	5 - 10	9 - 18
ÁREA DEL VOLCÁN CERRO MACHÍN			
Mañana: Cielo parcialmente nublado - Tiempo seco			
Tarde: Cielo nublado - Lloviznas			
Noche: Cielo parcialmente nublado - Tiempo seco			
Madrugada: Cielo parcialmente nublado - Tiempo seco			
El SERVICIO GEOLÓGICO COLOMBIANO reporta en nivel AMARILLO (III): CAMBIOS EN EL COMPORTAMIENTO DE LA ACTIVIDAD VOLCÁNICA. Lat:4.80 Lon:-75.62			
ELEVACIÓN (pies)	DIRECCIÓN	VELOCIDAD	
		VELOCIDAD (Nudos)	VELOCIDAD (Km/h)
10.000	SURESTE	0 - 5	0 - 9
18.000	NORESTE	0 - 5	0 - 9
24.000	NORTE-NORESTE	15 - 20	27 - 37
30.000	ESTE	5 - 10	9 - 18

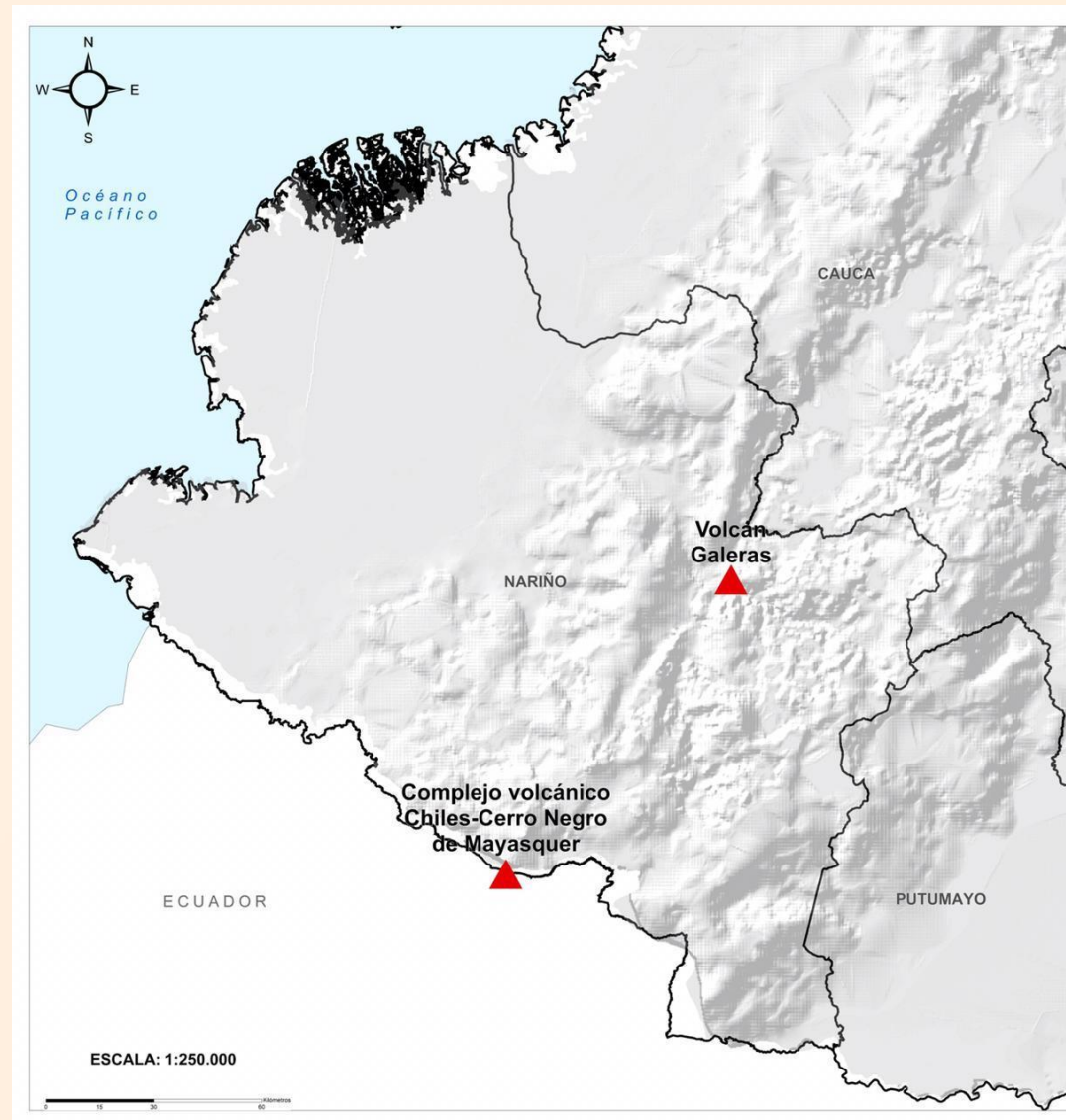




## Pronóstico zonas volcánicas

## Mapa de zonas volcánicas

ÁREA DEL VOLCÁN GALERAS			
Mañana: Cielo parcialmente nublado - Tiempo seco			
Tarde: Cielo nublado - Lluvias			
Noche: Cielo parcialmente nublado - Lloviznas			
Madrugada: Cielo parcialmente nublado - Tiempo seco			
EL SERVICIO GEOLÓGICO COLOMBIANO reporta en nivel AMARILLO (III): CAMBIOS EN EL COMPORTAMIENTO DE LA ACTIVIDAD VOLCÁNICA. Lat: 1.55 Lon: -77.37			
ELEVACIÓN (pies)	DIRECCIÓN	VELOCIDAD	
		VELOCIDAD (Nudos)	VELOCIDAD (Km/h)
10.000	SURESTE	5 - 10	9 - 18
18.000	ESTE-SURESTE	10 - 15	18 - 27
24.000	NORESTE	10 - 15	18 - 27
30.000	ESTE	5 - 10	9 - 18
ÁREA DEL COMPLEJO VOLCÁNICO CHILES-CERRO NEGRO DE MAYASQUER			
Mañana: Cielo parcialmente nublado - Tiempo seco			
Tarde: Cielo nublado - Lluvias			
Noche: Cielo nublado - Lloviznas			
Madrugada: Cielo parcialmente nublado - Tiempo seco			
EI SERVICIO GEOLÓGICO COLOMBIANO reporta en nivel AMARILLO (III): CAMBIOS EN EL COMPORTAMIENTO DE LA ACTIVIDAD VOLCÁNICA. Lat: 0.81 -Lon:77.93 Lat: 0.76 Lon:-77.95			
ELEVACIÓN (pies)	DIRECCIÓN	VELOCIDAD	
		VELOCIDAD (Nudos)	VELOCIDAD (Km/h)
10.000	ESTE-SURESTE	0 - 5	0 - 9
18.000	ESTE-SURESTE	10 - 15	18 - 27
24.000	ESTE-NORESTE	10 - 15	18 - 27
30.000	ESTE	5 - 10	9 - 18





# Estado de los Embalses

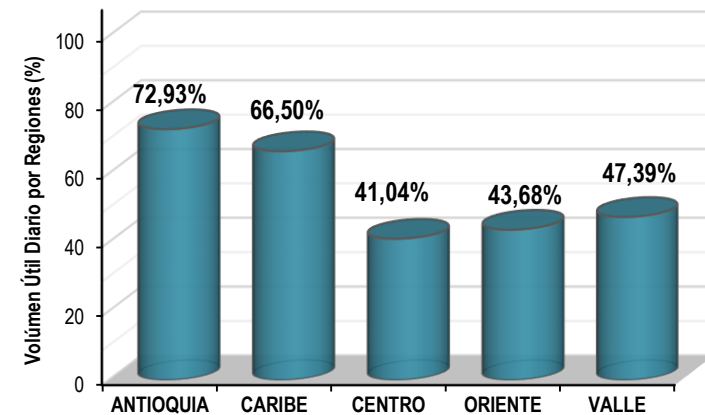
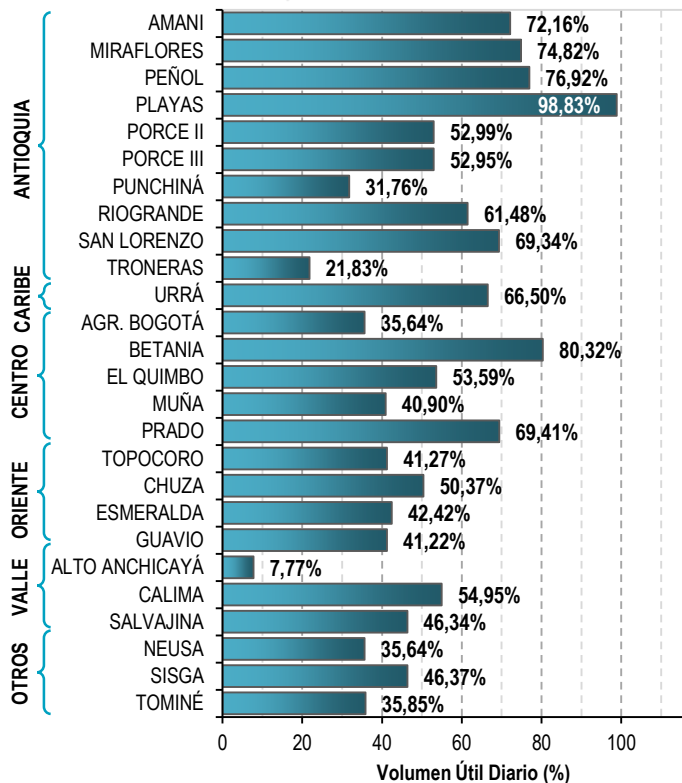


A continuación se relaciona el volumen útil diario de los principales embalses del país (expresado en porcentaje), de acuerdo con la información reportada por XM S.A. E.S.P en la siguiente dirección electrónica: <http://ido.xm.com.co/ido/SitePages/hidrologia.aspx?q=reservas>



## VOLUMEN ÚTIL DIARIO EN LOS PRINCIPALES EMBALSES DEL PAÍS

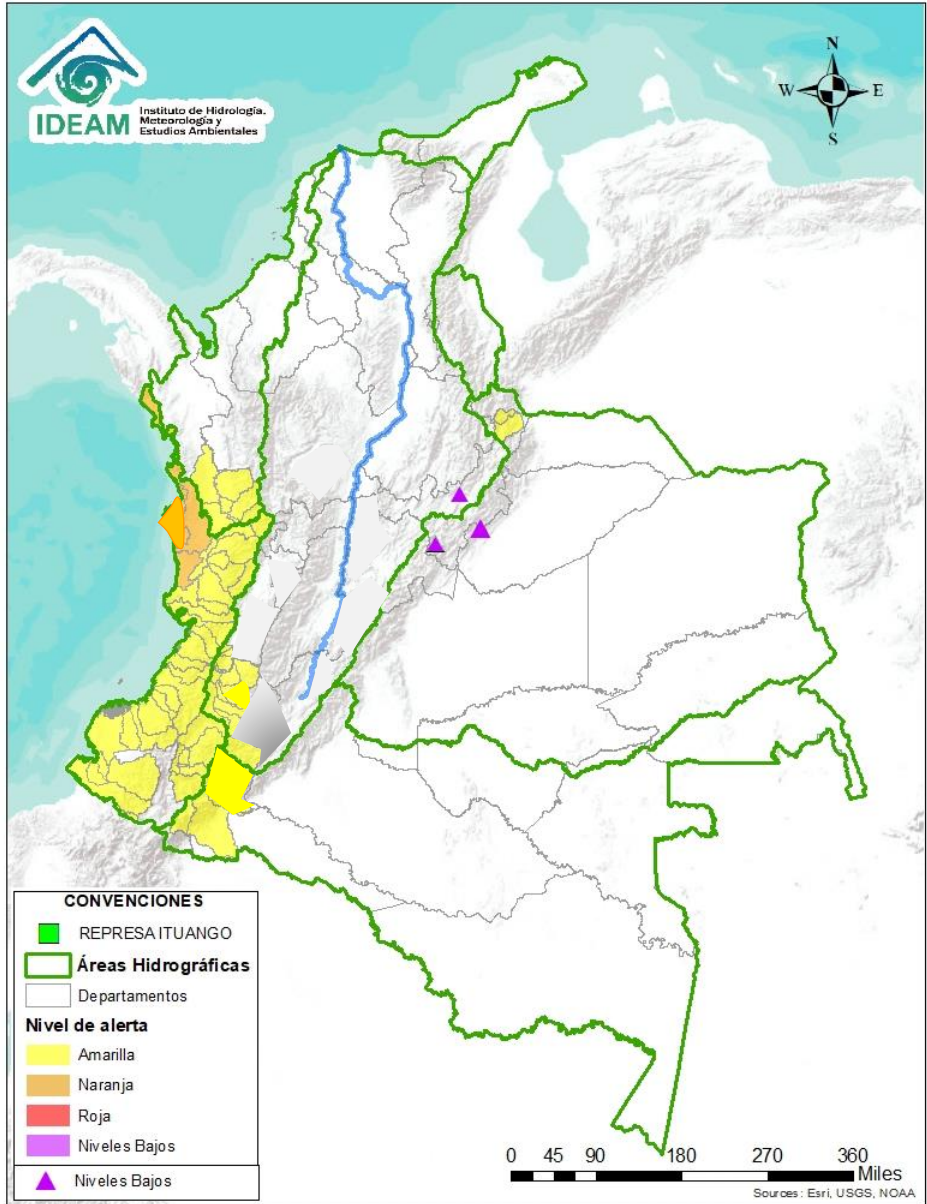
Jueves, 25 de febrero de 2021



Infografía: Fuente:



# Alertas Hidrológicas



Caño Cristales el río de los cinco colores, paraíso tropical! (Sierra de La Macarena – Meta, Colombia). – Autor: Mcleods, 19 de Febrero de 2018  
Fuente: [https://upload.wikimedia.org/wikipedia/commons/3/3e/Flashpacker\\_Connect\\_-\\_Cano\\_Cristales\\_webp](https://upload.wikimedia.org/wikipedia/commons/3/3e/Flashpacker_Connect_-_Cano_Cristales_webp)

**FEWS COLOMBIA**  
SISTEMA DE PRONÓSTICOS HIDROLÓGICOS Y ALERTAS TEMPRANAS

Consulte aquí el estado de los niveles en los ríos del país:  
<http://fews.ideam.gov.co/colombia/MapaEstacionesColombiaEstado.html>



**Nota 1:** Las alertas hidrológicas pueden ser corregidas y/o actualizadas en el futuro. No representa una certificación oficial del IDEAM.  
**Nota 2:** Es probable que los eventos hidrológicos reportados en las alertas emitidas no se estén presentando sobre los ríos principales sino sobre sus afluentes.  
**Nota 3:** El IDEAM le recomienda a la población ribereña estar muy atentos al comportamiento de los niveles de los ríos y atender las recomendaciones que la Unidad Nacional de Gestión del Riesgo de Desastres (UNGRD) emita para la implementación de medidas de contingencia ante posibles afectaciones por desbordamientos e inundaciones.



LLUVIAS



NIVELES BAJOS



NIVELES ALTOS



CRECIENTE SÚBITA



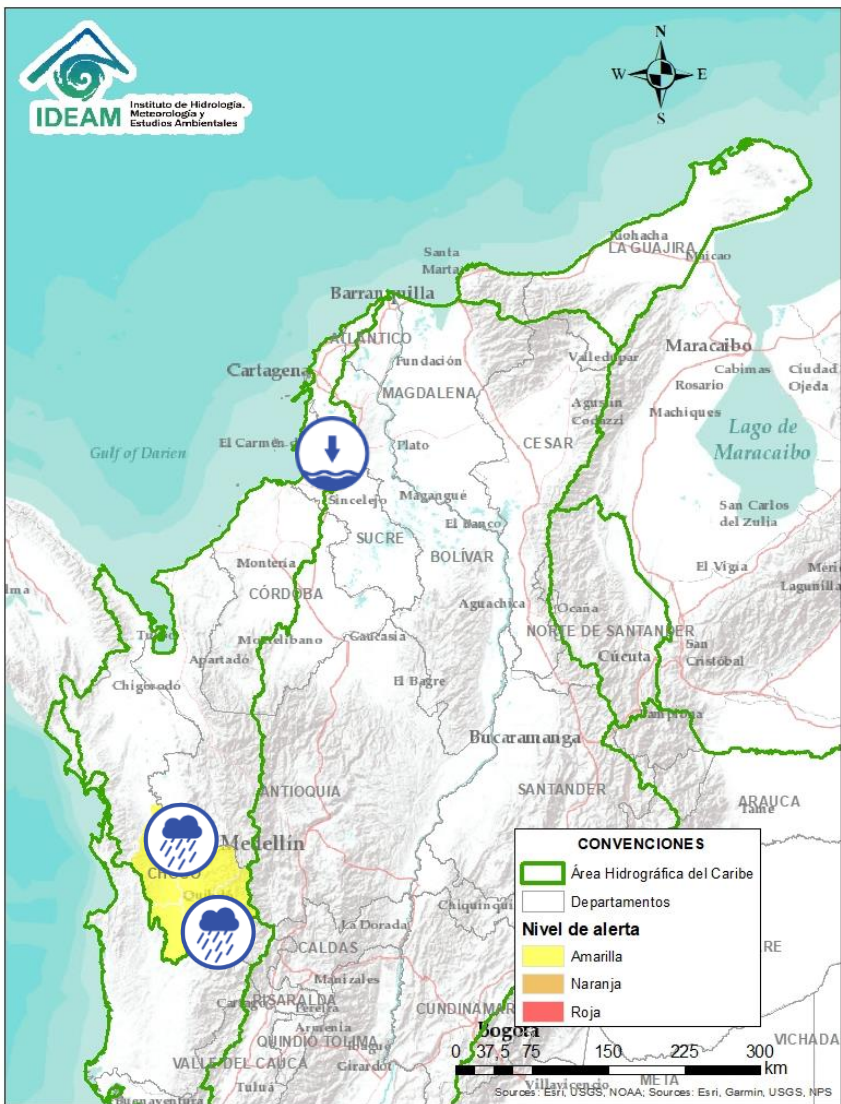
TRANSITO DE CRECIENTES



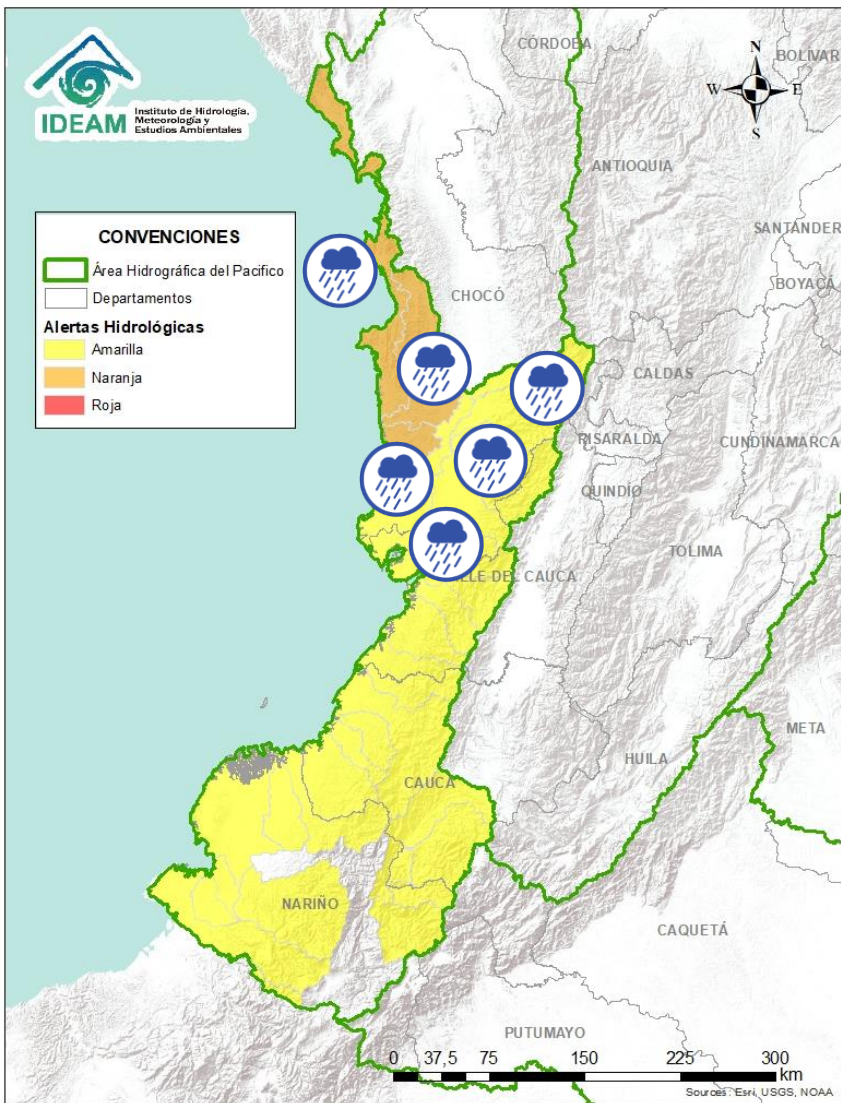
CRECIENTE POR DESEMBALSE



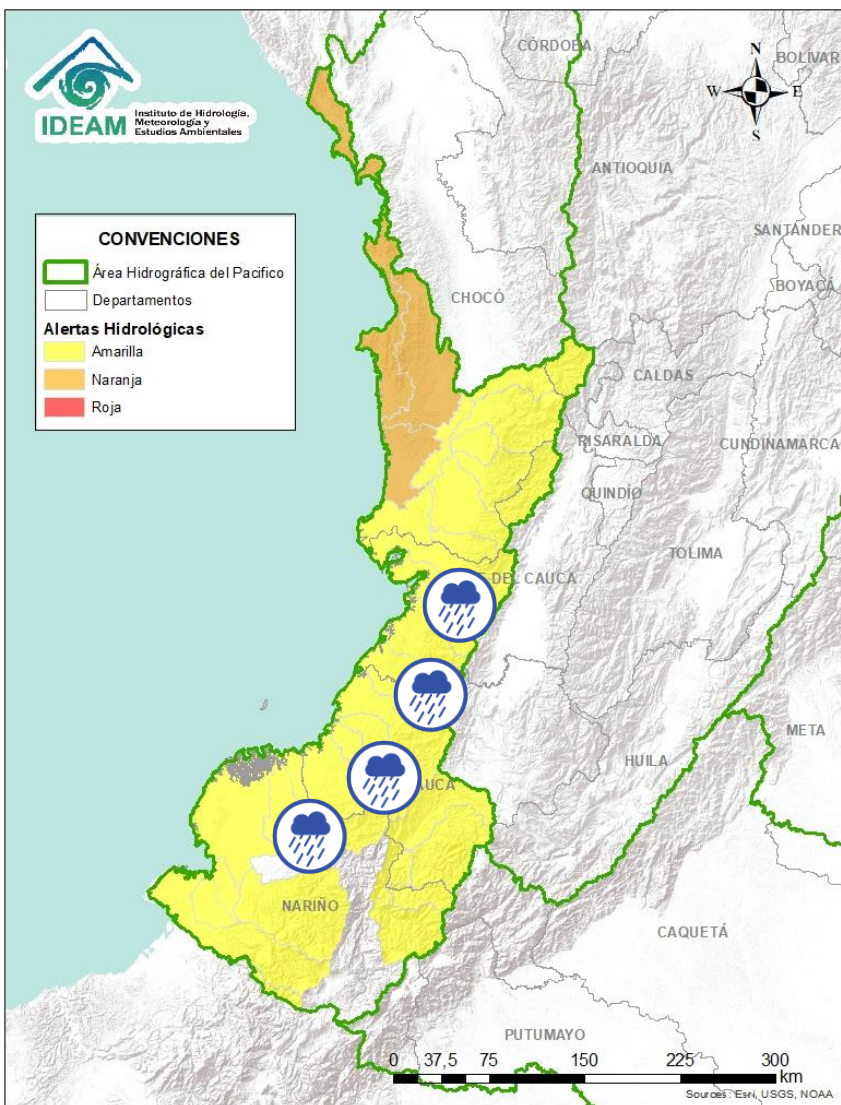
INUNDACIONES



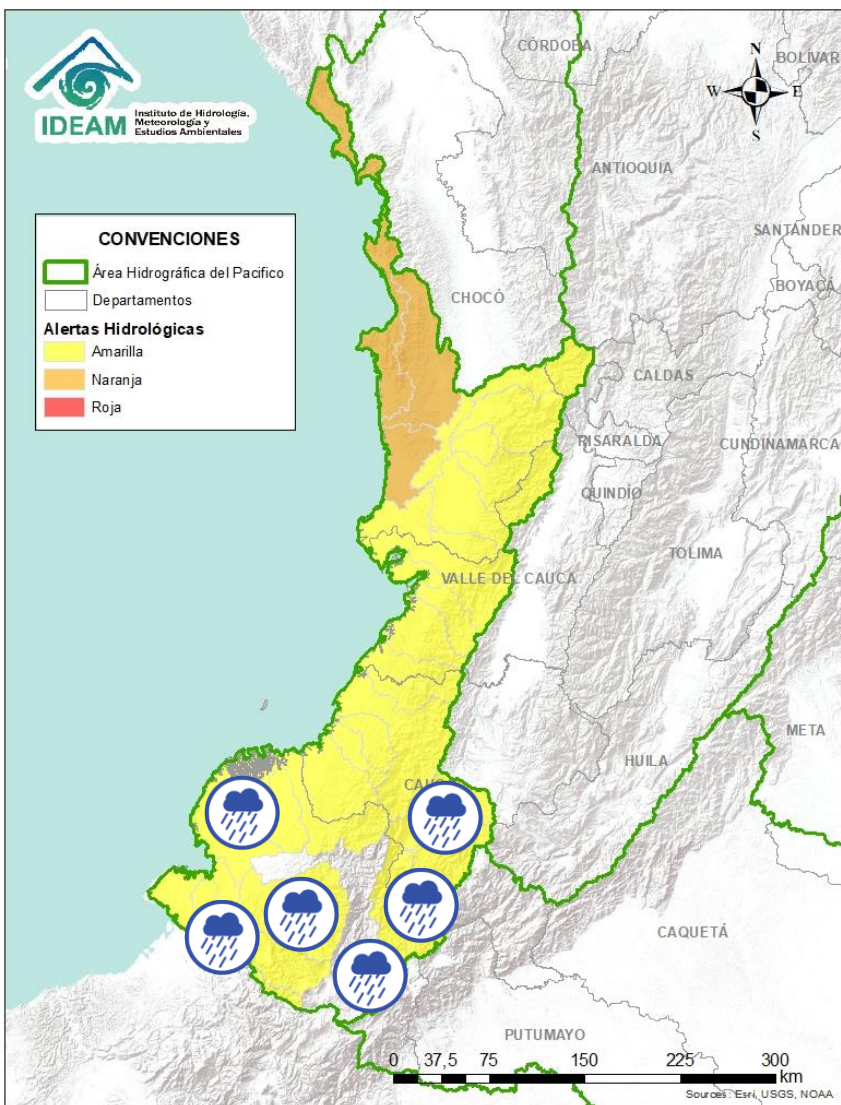
Alerta	Zona Hidrográfica	Subzona o Cuenca Hidrográfica	Descripción de la alerta hidrológica
	Atrato - Darién	Cuenca alta del río Atrato	Probabilidad de incrementos en los niveles de la cuenca alta del río Atrato, principalmente en sus afluentes los ríos Cabí, Andágueda y Quito. Se recomienda especial atención en los municipios de El Carmen de Atrato, Lloró, Cértogui, Bagadó y Quibdó.
	Atrato - Darién	Cuenca media río Atrato	Probabilidad de incrementos en los niveles de los ríos Bebarama, Bojayá, Murri y sus afluentes, entre otros directos a la parte media del río Atrato.
	Caribe - Litoral	Directos al Caribe Golfo de Morrosquillo	Se prevé niveles bajos en los aportantes directos al Mar Caribe en el Golfo de Morrosquillo. Esta condición puede estar generando afectaciones por desabastecimiento de agua en algunos municipios de la subzona. <b>Nota:</b> La UNGRD y CDGRD de Sucre, reportan sequía desde el 19 de febrero en la cabecera municipal y zona rural del municipio de Chalán (Sucre).



Alerta	Zona Hidrográfica	Subzona o Cuenca Hidrográfica	Descripción de la alerta hidrológica
	Baudó - Directos al Pacífico	Cuencas directas al Pacífico (Chocó)	Probabilidad de crecientes súbitas en los ríos Chocolatal, Abaquía, Catripe, Evarí, Pavasá, Piliza, Purricha, Quiparado, San Juan, Virudó, Cupica, Curiche, Jampavadó, Juradó, Partadó, Arusi, Coquí, Joví, Nuquí, Panguí y sus aportantes, entre otros directos al Océano Pacífico en el departamento de Chocó, se recomienda especial atención en los municipios de Bahía Solano y Juradó.
	Baudó - Directos al Pacífico	Cuenca del río Baudó	Probabilidad de incrementos en los niveles del río Baudó y sus afluentes, especialmente los ríos Berreberre, Torreidó, Pepé y Misará. Se recomienda especial atención para las poblaciones ribereñas, donde se destacan los corregimientos de Santa María, Miacorá, Divisa, Cohecho, Chachajo, Santa Rita, La Pureza, Nauca, Almendro, Bellavista y Puerto Elacio.
	Baudó - Directos al Pacífico	Cuenca del río Docampadó	Probabilidad de incrementos en los niveles del río Docampadó y sus afluentes, entre otros directos al océano Pacífico en el departamento de Chocó.
	San Juan	Cuenca alta del río San Juan	Probabilidad de incrementos en los niveles de la cuenca alta del río San Juan y sus afluentes. Se recomienda especial atención en los municipios de Tadó, Istmina (Chocó) y Pueblo Rico (Risaralda).
	San Juan	Cuenca media del río San Juan	Probabilidad de incrementos en los niveles en las cuencas de los ríos Condoto, Tamañá, Cajón y Sipí, entre otros aportantes a la cuenca media del río San Juan.
	San Juan	Cuenca baja del río San Juan	Probabilidad de incrementos en los niveles en las cuencas de los ríos Capona, Munguidó, Calima, Bajo San Juan y Capoma entre otros directos al bajo San Juan. Especial atención a la altura de los municipios San José del Palmar, Medio San Juan, Santa Rita y Litoral de San Juan.



Alerta	Zona Hidrografica	Subzona o Cuenca Hidrografica	Descripción de la alerta hidrológica
	Tapaje – Dagua – Directos	Cuencas Directo Pacífico	Probabilidad de crecientes súbitas en el río Dagua y sus afluentes, directos al océano Pacífico en el departamento del Valle del Cauca. se recomienda especial atención en Buenaventura.
	Tapaje – Dagua – Directos	Cuencas directas al océano Pacífico (Valle del Cauca)	Probabilidad de crecientes súbitas en los ríos Cajambre, Mayorquín, Raposo, Naya, Yurumanguí y sus afluentes, directos al océano Pacífico.
	Tapaje – Dagua – Directos	Cuencas directas al océano Pacífico (Cauca)	Probabilidad de crecientes súbitas en los ríos San Juan de Micay, Saija, Timbiquí, Guapí y sus afluentes, los cuales drenan sus aguas al océano Pacífico en el departamento de Cauca.
	Tapaje - Dagua - Directos	Cuencas de los ríos Iscuandé y Tapaje	Probabilidad de crecientes súbitas en los ríos Iscuandé, Tapaje y sus afluentes, los cuales drenan sus aguas al Océano Pacífico en el departamento de Nariño.

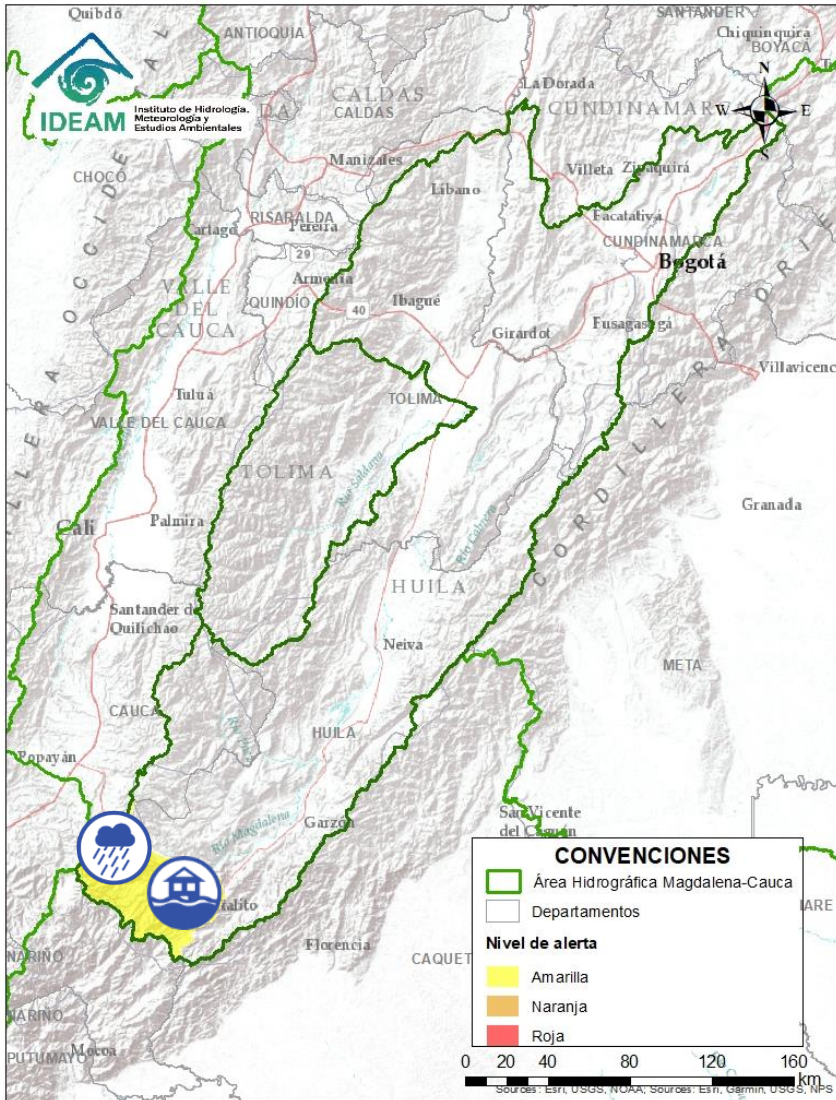


Alerta	Zona Hidrografica	Subzona o Cuenca Hidrografica	Descripción de la alerta hidrológica
	Patía	Cuencas aportantes al Alto Patía	Incrementos moderados en los niveles de los ríos Alto Patía, Guachicono, Mayo, Juanambú, Guaitara y sus afluentes, aportante a la parte alta del Patía. Se recomienda especial atención a la altura de los municipios de Patía (Cauca), Colon, Pasto, Chachagüi, Imués y El Tambo (Nariño).
	Patía	Cuenca del río Telembí	Probabilidad de crecientes súbitas en la cuenca del río Telembí, se recomienda especial atención en el municipio de Barbacoas (Nariño).
	Patía	Cuenca baja del río Patía	Probabilidad de incrementos súbitos en los niveles de la parte baja del río Patía y sus afluentes, el cual descarga sus aguas al océano Pacífico en el departamento de Nariño.
	Mira	Cuencas de los ríos Tola y Rosario	Probabilidad de crecientes súbitas en las cuencas de los ríos Tola, Rosario y sus afluentes. Se recomienda especial atención en el municipio de Tumaco (Nariño).
	Mira	Cuenca del río Mira	Probabilidad de crecientes súbitas en el río Mira y sus afluentes; especialmente en los ríos Guiza y San Juan. Se recomienda especial atención a la altura de los municipios de Ricaurte y Tumaco (Nariño).



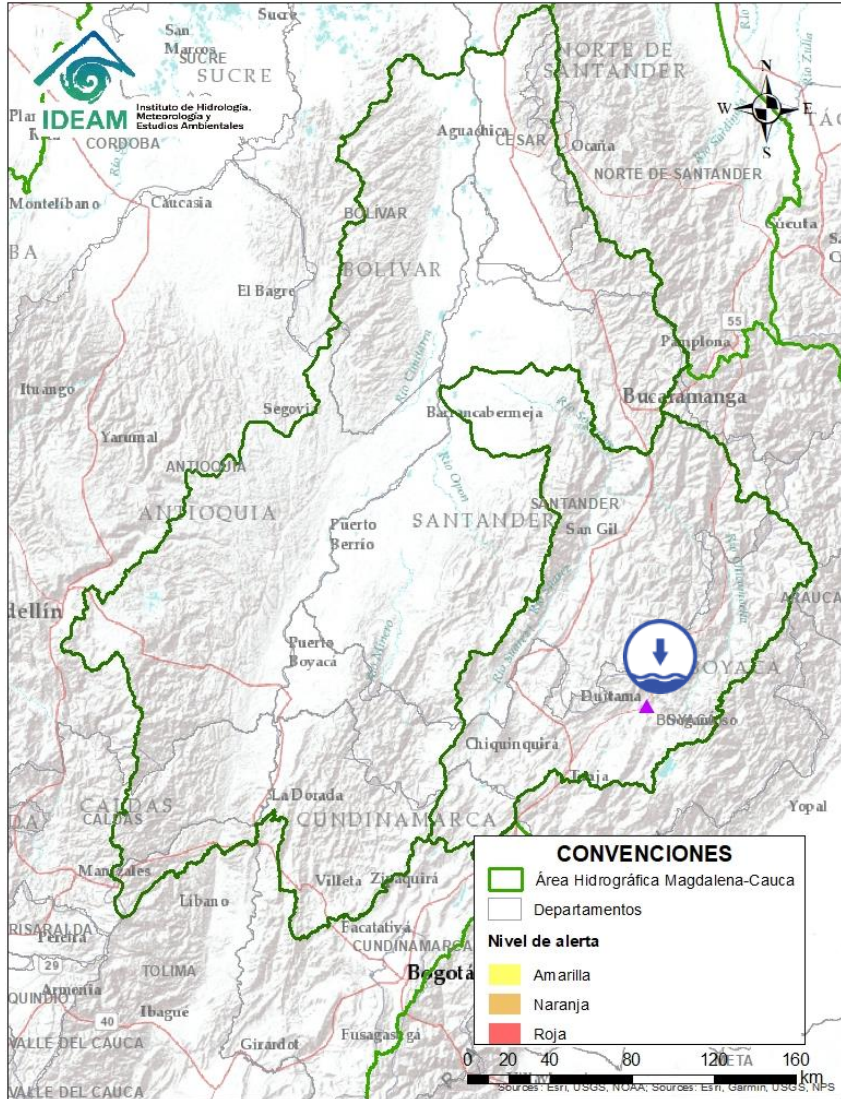



# Área Hidrográfica del Magdalena – Cauca (cuena alta del río Magdalena)



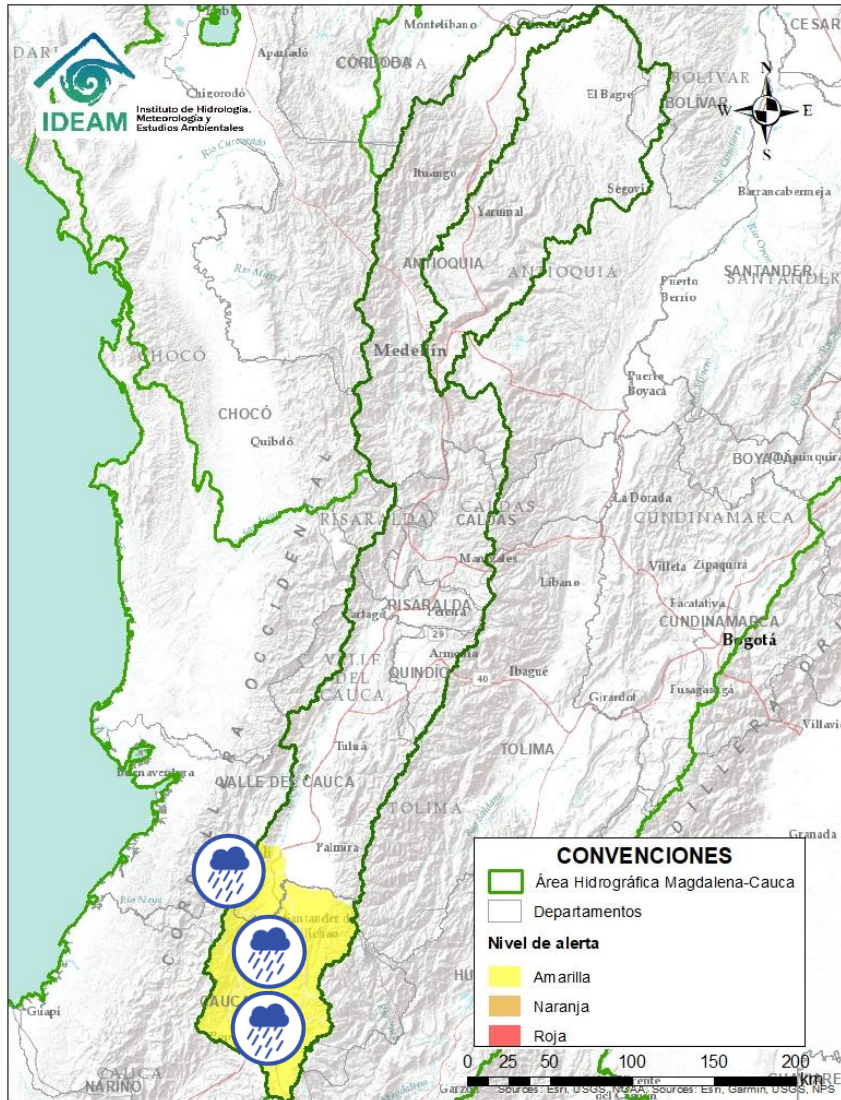
Alerta	Zona Hidrografica	Subzona o Cuenca Hidrografica	Descripción de la alerta hidrológica
	Alto Magdalena	Alto Magdalena	Probabilidad de crecientes súbitas en los niveles del río Guarapas, Timaná y sus afluentes, entre otros aportantes directos al Alto Magdalena. Especial atención a la altura de los municipios San Agustín, Pitalito, San Juan de Isnos y Elías.
	Alto Magdalena	Alto Magdalena	<b>Alerta puntual</b> por crecientes súbitas en los niveles de la Quebrada La Cascajosa a la altura del municipio de Pitalito, corregimiento de Bruselas vereda El Diamante y vía Nacional Pitalito – Mocoa, afectando varias familias, 4 acueductos, un puente vehicular y cuatro vías terciarias (CDGRD HUILA, 21/02/2021).  <b>Alerta puntual</b> por crecientes súbitas en los niveles de las Quebradas El Salado y La Rasquiñosa a la altura del municipio de Pitalito, corregimiento de Bruselas de las veredas El Cedro y Montecristo, afectando el puente artesanal peatonal y a varias personas de la comunidad (CDGRD HUILA, 18/02/2021).



# Área Hidrográfica del Magdalena – Cauca (cuenca media del río Magdalena)



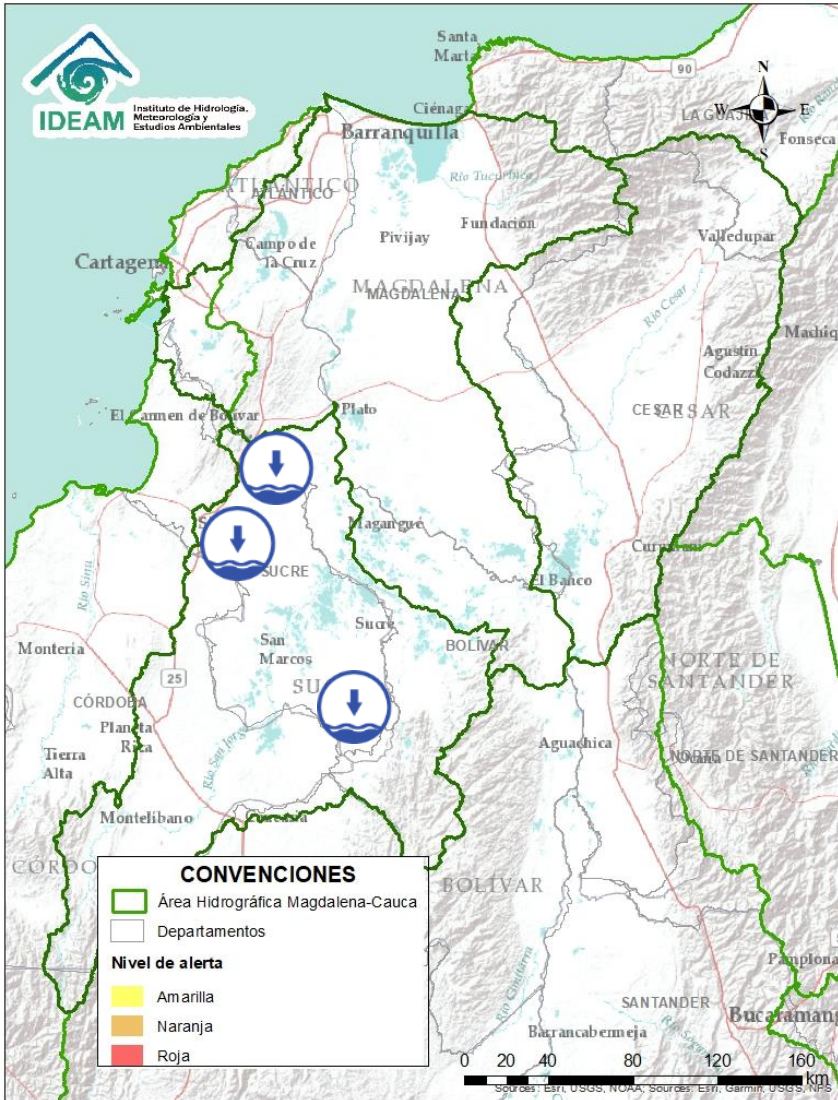
Alerta	Zona Hidrográfica	Subzona o Cuenca Hidrográfica	Descripción de la alerta hidrológica
	Sogamoso	Cuenca del río Chicamocha	<b>Alerta Puntual</b> por niveles bajos en el río Chicamocha, a la altura del municipio de Paz de Río y en algunos aportantes localizados en la parte alta de la cuenca.


# Área Hidrográfica del Magdalena – Cauca (cuenca del río Cauca)

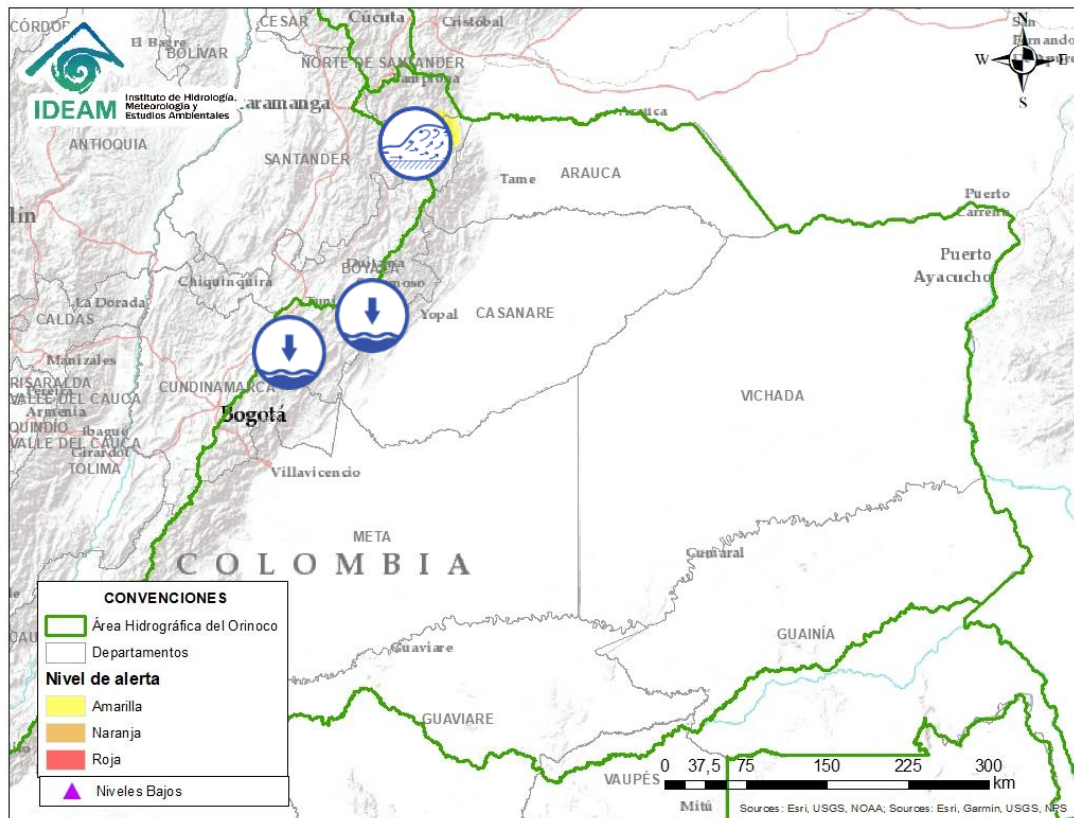


Alerta	Zona Hidrográfica	Subzona o Cuenca Hidrográfica	Descripción de la alerta hidrológica
	Cauca	Cuencas del alto Cauca (Cauca)	Probabilidad de incrementos súbitos en los niveles de los ríos SZH alto Cauca, Salado, Palace, Piendamó, Ovejas, Palo, Quinamáyo, Timba y sus afluentes, en la parte alta del río Cauca (Departamento de Cauca).
	Cauca	Cuencas del alto Cauca (Valle del Cauca)	Probabilidad de incrementos moderados en los niveles de los ríos Claro, Jamundí, Pance, Cali, Lili, Meléndez y Canaveralejo, afluentes al Alto Cauca en el departamento de Valle del Cauca.

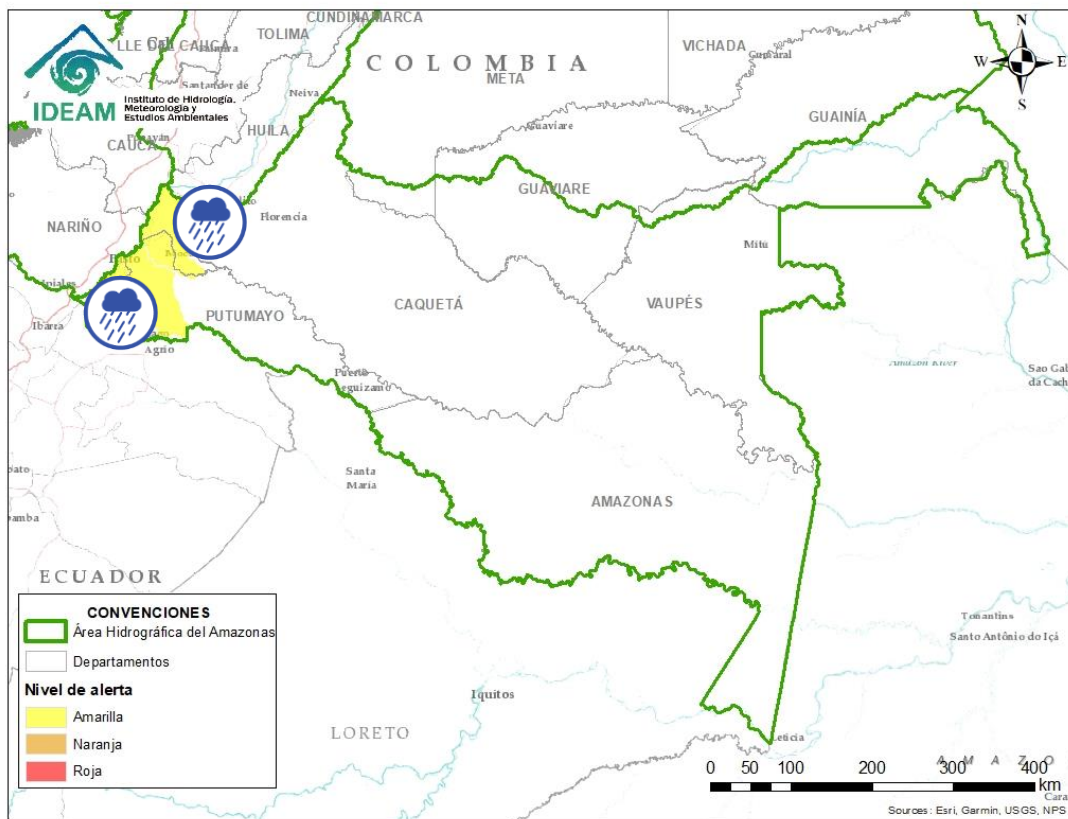
# Área Hidrográfica del Magdalena – Cauca (cuena baja del río Magdalena)





Alerta	Zona Hidrografica	Subzona o Cuenca Hidrografica	Descripción de la alerta hidrológica
	Bajo Magdalena	Bajo San Jorge – La Mojana	<b>Alerta puntual</b> por niveles bajos en el caño Mojana, en el municipio de Majagual (Sucre). Igualmente, dadas las pocas lluvias en La Región de La Mojana, se prevé niveles bajos en varios cuerpos de agua, lo cual puede estar ocasionar desabastecimiento de agua en algunos municipios de la cuena Baja del río San Jorge.



Alerta	Zona Hidrográfica	Subzona o Cuenca Hidrográfica	Descripción de la alerta hidrológica
	Meta	Cuenca del río Garagoa	<b>Alerta puntual</b> por niveles bajos en el río Garagoa a la altura del municipio de Garagoa (Boyacá).
	Meta	Cuenca del río Cusiana	<b>Alerta puntual</b> por niveles bajos en el río Cusiana a la altura del municipio de Pajarito (Boyacá).
	Arauca	Cuencas de los ríos Cobugón y Cobaría	Crecientes súbitas en los ríos Cobugón, Cobaría y sus afluentes. Se recomienda especial atención en el municipio de Cubará (Boyacá) ante posibles afectaciones por inundaciones.



Alerta	Zona Hidrografica	Subzona o Cuenca Hidrografica	Descripción de la alerta hidrológica
	Caquetá	Cuenca alta del río Caquetá	Probabilidad de incrementos moderados en el nivel del río Mocoa y sus afluentes, los ríos Rumiyaco, Tarauquita, Pepino, Sangoyaco y Mulato, entre otros aportantes a la cuenca alta del río Caquetá. Se recomienda especial atención en la ciudad de Mocoa (Putumayo) y en el municipio de Piamonte (Cauca).
	Putumayo	Cuenca alta del río Putumayo	Incrementos moderados en los niveles del río Putumayo y sus aportantes, principalmente en los ríos Guineo, Sucio, Orito, Acae, San Juan y Guamuez. Especial atención en los municipios de Sibundoy, Colón, Santiago, Puerres, San Francisco, Villa Garzón, Orito y Puerto Asís.



## RESUMEN

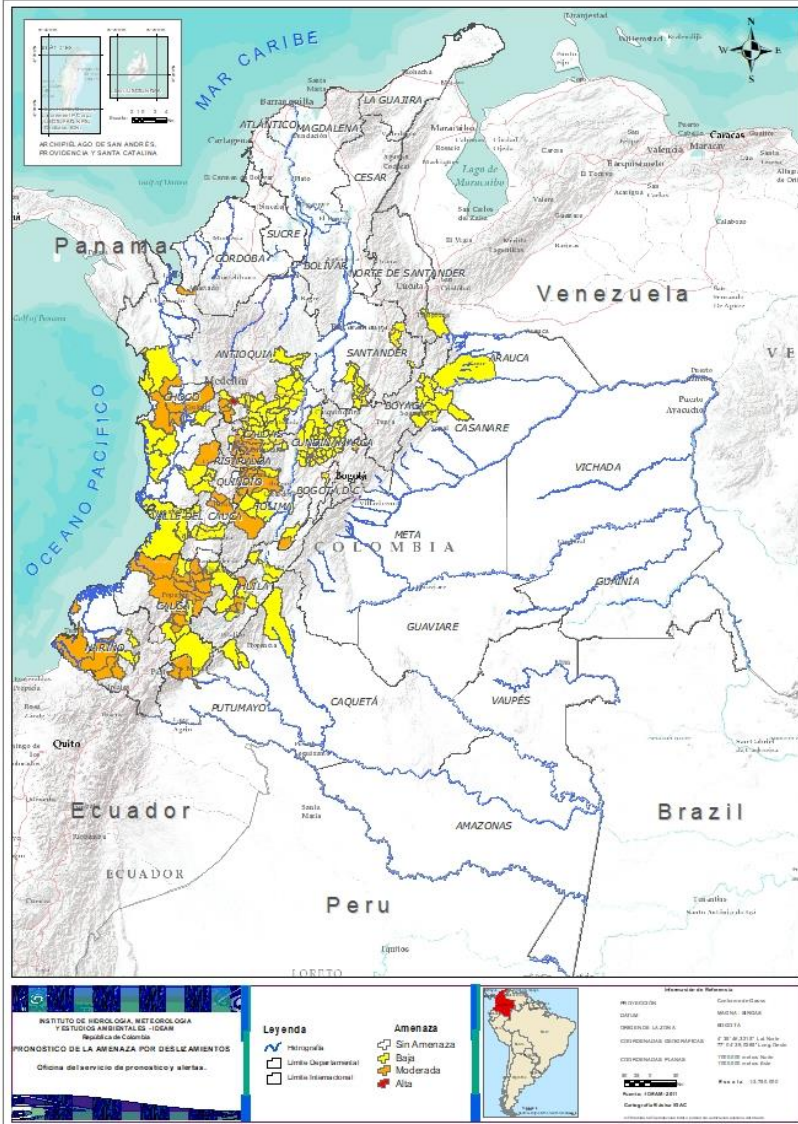
Debido a las precipitaciones de los últimos días se presenta saturación de humedad en los suelos ocasionando probabilidad alta, moderada y baja de ocurrencia de deslizamientos de tierra en zonas de ladera y alta pendiente en algunos municipios de los departamentos de la región Andina, Pacífico, Orinoquía y Amazonía



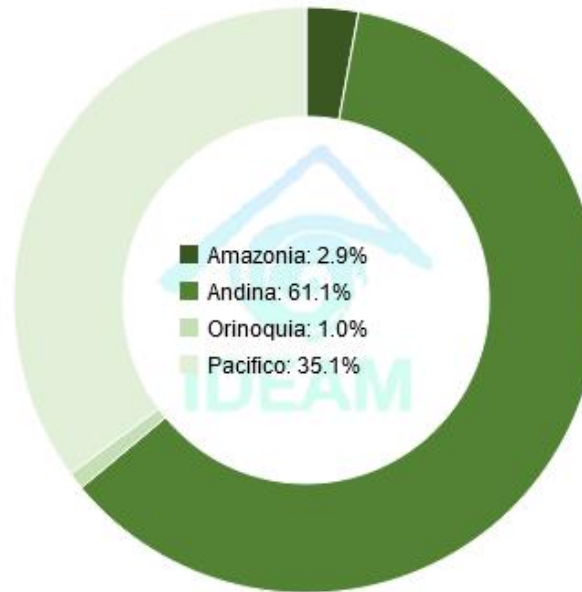
Fuente: <https://www.telesurtv.net/>



# Pronóstico de la Amenaza por Deslizamientos de Tierra



TOTAL MUNICIPIOS: 209



DEPARTAMENTO	Nº
ANTIOQUIA	1
<b>TOTAL</b>	<b>1</b>

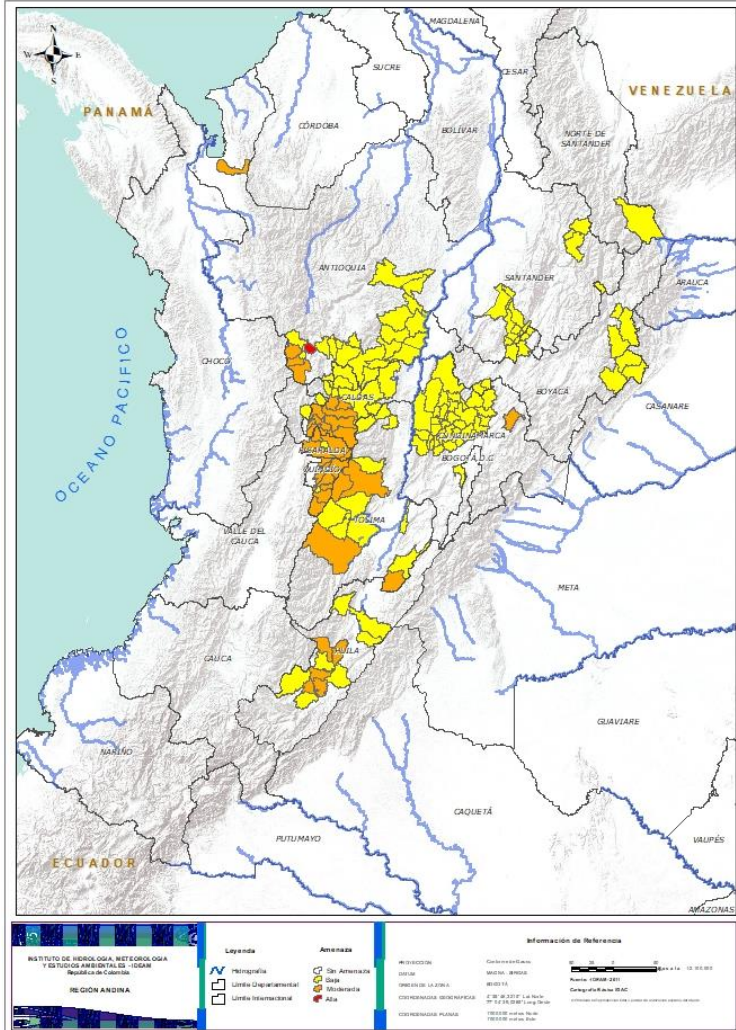
DEPARTAMENTO	Nº
ANTIOQUIA	4
CALDAS	11
CAUCA	16
CHOCÓ	4
CUNDINAMARCA	1
HUILA	5
NARIÑO	4
PUTUMAYO	2
QUINDÍO	8
RISARALDA	3
TOLIMA	4
VALLE DEL CAUCA	2
<b>TOTAL</b>	<b>64</b>

DEPARTAMENTO	Nº
ANTIOQUIA	19
ARAUCA	1
BOYACÁ	12
CALDAS	10
CAQUETÁ	3
CASANARE	3
CAUCA	9
CHOCÓ	6
CUNDINAMARCA	36
HUILA	6
NARIÑO	3
NORTE DE SANTANDER	1
QUINDÍO	1
RISARALDA	3
SANTANDER	12
TOLIMA	10
VALLE DEL CAUCA	9
<b>TOTAL</b>	<b>144</b>





## REGIÓN ANDINA



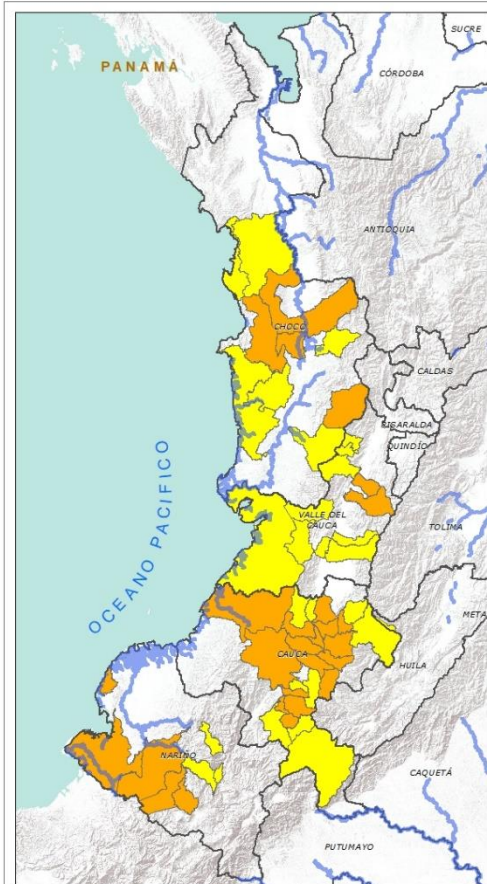
Alerta	SITIOS PARA LOS CUALES SE GENERA LA ALERTA
	<b>ANTIOQUIA:</b> Tarso.
	<b>ANTIOQUIA:</b> Andes, Betania, Carepa, Ciudad Bolívar. <b>CALDAS:</b> Anserma, Aranzazu, Belalcazar, Chinchiná, Filadelfia, Manizales, Neira, Palestina, Risaralda, San José, Villamaria. <b>CUNDINAMARCA:</b> Choconta. <b>HUILA:</b> Agrado, Íquira, Paicol, Pital, Yaguará. <b>QUINDÍO:</b> Armenia, Calarcá, Circasia, Córdoba, Filandia, Génova, Pijao, Salento. <b>RISARALDA:</b> Marsella, Pereira, Santa Rosa De Cabal. <b>TOLIMA:</b> Alpujarra, Cajamarca, Chaparral, Ibagué.
	<b>ANTIOQUIA:</b> Abejorral, Argelia, Caracolí, Caramanta, Fredonia, Hispania, La Unión, Maceo, Montebello, Nariño, Puerto Nare, Puerto Triunfo, Salgar, San Carlos, San Francisco, San Luis, Santa Bárbara, Sonsón, Yolombó. <b>BOYACÁ:</b> Buenavista, Chita, Coper, Covarachía, La Uvita, Labranzagrande, Moniquirá, Paya, Pisba, San José De Pare, Santana, Socotá. <b>CALDAS:</b> Aguadas, La Merced, Manzanares, Marmato, Marulanda, Pácora, Pensilvania, Salamina, Samaná, Supia. <b>CUNDINAMARCA:</b> Albán, Anolaima, Bituima, Caparrapí, Carmen De Carupa, Chaguaní, Cogua, El Peñón, El Rosal, Facatativá, Guaduas, Guayabal De Síquima, La Palma, La Peña, La Vega, Nimaima, Nocaima, Pacho, Quebradanegra, San Cayetano, San Francisco, San Juan De Rioseco, Sasaima, Soacha, Subachoque, Supatá, Tabio, Tausa, Topaipí, Útica, Vergara, Vianí, Villagómez, Villeta, Yacopí, Zipaquirá. <b>HUILA:</b> Gigante, La Plata, Neiva, Rivera, Tarqui, Tesalia. <b>NORTE DE SANTANDER:</b> Toledo. <b>QUINDÍO:</b> Buenavista. <b>RISARALDA:</b> Belén De Umbría, Dosquebradas, Quinchía. <b>SANTANDER:</b> Barbosa, Chipatá, Floridablanca, Guavatá, Güepsa, La Paz, Landázuri, Piedecuesta, Puente Nacional, San Benito, Tona, Vélez. <b>TOLIMA:</b> Anzoátegui, Dolores, Falan, Fresno, Herveo, Ortega, Roncesvalles, Rovira, San Antonio, Suárez.



# Pronóstico de la Amenaza por Deslizamientos de Tierra



## REGIÓN PACÍFICO



**INSTITUTO DE HIDROLOGÍA, METEOROLOGÍA Y ESTUDIOS AMBIENTALES - IDEAM**  
 República de Colombia  
 REGIÓN PACÍFICO

**Legenda**  
 Límites Municipales  
 Límites Departamentales  
 Límites Interdepartamentales

**AMENAZA**  
 De Alto Riesgo  
 De Riesgo Medio  
 De Riesgo Bajo

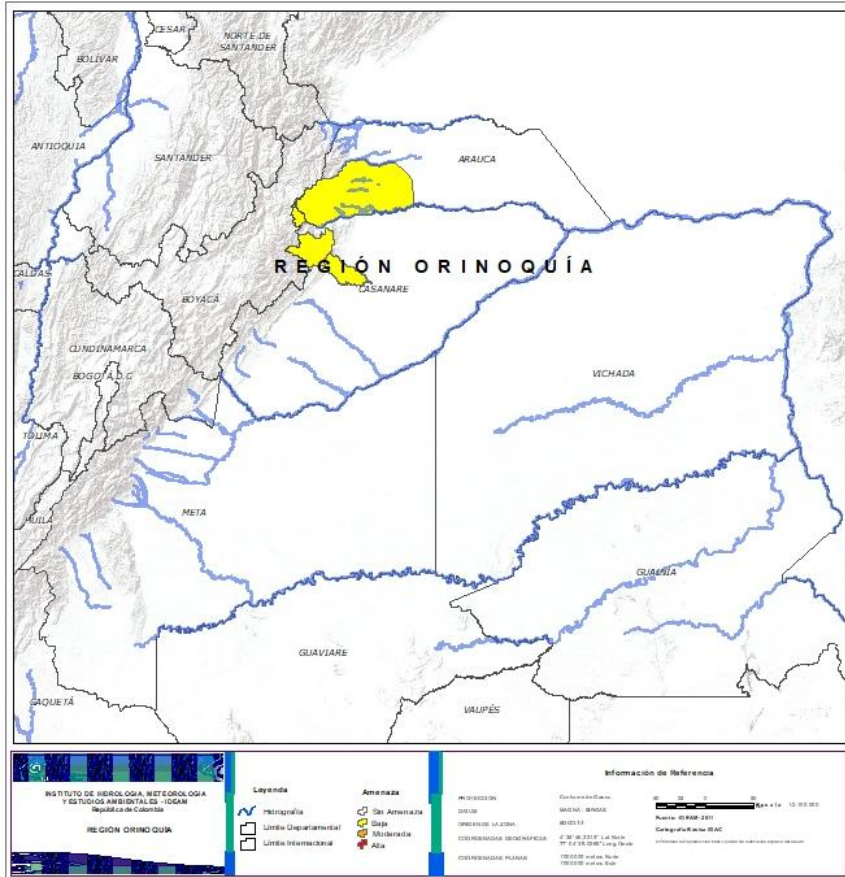
**Información de Referencia**  
 Coordenadas de Centro Geográfico: 08° 44' 30" S, 76° 44' 30" W  
 Coordenadas de la Zona Geográfica: 07° 30' 00" S - 08° 00' 00" S, 75° 30' 00" W - 77° 30' 00" W  
 COORDENADAS UTM: 18QD 800 000 metros Norte, 18QD 800 000 metros Este


Proyecto: 4448-000-2017  
 Elaborado por: IDEAM  
 Fecha de actualización: 2017

Alerta	SITIOS PARA LOS CUALES SE GENERA LA ALERTA
	<p><b>CAUCA:</b> Almaguer, Cajibío, Caldono, El Tambo, Jambaló, La Sierra, La Vega, López, Morales, Piendamó, Popayán, Puracé (Coconuco), Santander De Quilichao, Silvia, Sucre, Totoró.</p> <p><b>CHOCÓ:</b> Alto Baudó (Pie De Pato), Quibdó, Rio Quito (Paimadó), San José Del Palmar.</p> <p><b>NARIÑO:</b> Barbacoas, Mallama (Piedrancha), Ricaurte, Tumaco.</p> <p><b>VALLE DEL CAUCA:</b> Bugalagrande, Tuluá.</p>
	<p><b>CAUCA:</b> Bolívar, Buenos Aires, Páez (Belalcázar), Rosas, San Sebastián, Santa Rosa, Sotaró (Paispamba), Suárez, Toribío.</p> <p><b>CHOCÓ:</b> Bahía Solano (Mutis), Bajo Baudó (Pizarro), Bojayá (Bellavista), Lloró, Medio Baudó(Boca De Pepé), Sipí.</p> <p><b>NARIÑO:</b> Cumbitara, Linares, Samaniego.</p> <p><b>VALLE DEL CAUCA:</b> Bolívar, Buenaventura, Calima (El Darién), Dagua, El Cerrito, El Dovio, Palmira, Versalles, Yumbo.</p>



## REGIÓN ORINOQUÍA



Alerta	SITIOS PARA LOS CUALES SE GENERA LA ALERTA
	<b>ARAUCA:</b> Tame. <b>CASANARE:</b> La Salina, Támara.



## REGIÓN AMAZONIA



Alerta	SITIOS PARA LOS CUALES SE GENERA LA ALERTA
	<b>PUTUMAYO:</b> Mocoa, San Francisco.
	<b>CAQUETÁ:</b> Belén De Los Andaquíes, Morelia, Puerto Rico.



**CONDICIONES  
NORMALES**

➤ **REGIÓN CARIBE**



## SECTORES VIALES



### SECTORES VIALES REPORTADOS CON AFECTACIÓN VIAL POR DESLIZAMIENTOS

#### DEPARTAMENTO

#### SECTOR VIAL

**ANTIOQUIA**

Medellín – Cañasgordas km 67  
Santuario – Caño Alegre Km 45 + 125  
San Jerónimo – San Pedro  
Uramita – Dabeiba Km 26  
Mutatá - Dabeiba Km 105 + 100

**ANTIOQUIA - CHOCÓ**

Ciudad Bolívar (Sector la Mansa) – Quibdó

**BOYACÁ - CASANARE**

Sogamoso – El Crucero – Aguazul  
Sogamoso – Aguazul Km 117. Sector las Lajas

**CAUCA**

Mojarras – Popayán Km 82  
Mocóa –Pitalito Km 80 + 500  
Popayán – Cali Km 21 y 25

**CAUCA - NARIÑO**

Popayán – Pasto Km 83

**CAQUETÁ**

Depresión el Vergel – Florencia Km 45+500

**CHOCÓ**

Quibdó – Medellín Km 35

**CUNDINAMARCA - META**

Bogotá – Villavicencio

**NARIÑO**

Túquerres – Samaniego Km 28+50  
Cebadal – Santa Bárbara Km 7 +100

**PUTUMAYO**

Pasto – Puente Pepino Km 85+500



## RESUMEN

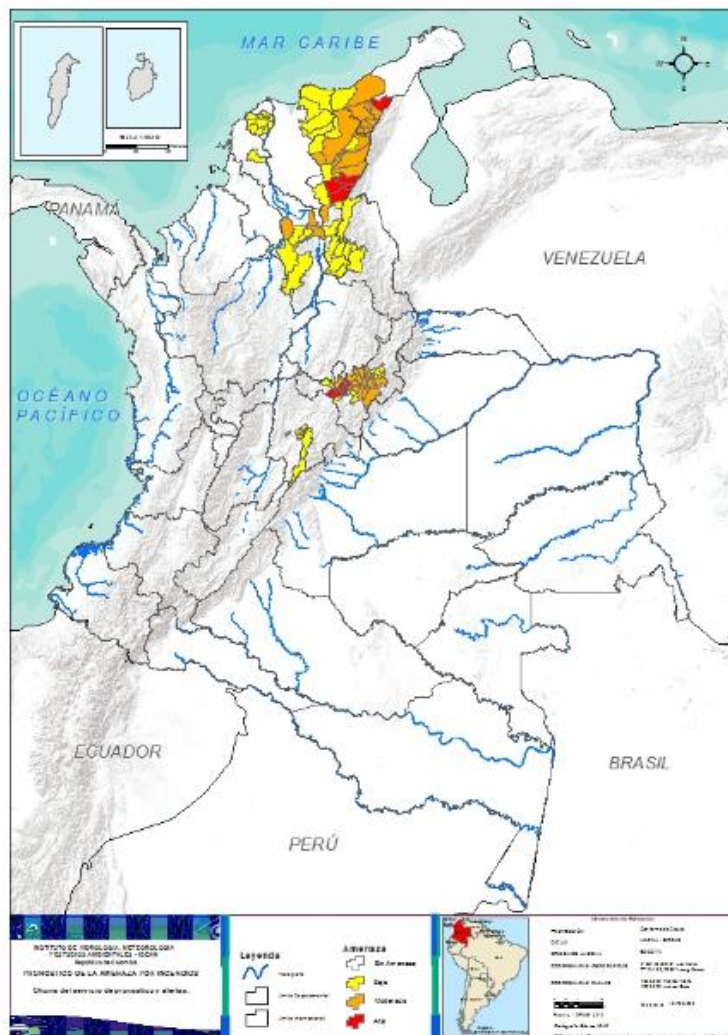
Debido a la precipitación y temperatura máxima que se han dado en los últimos días, se presentan condiciones de alerta alta, moderada y baja por incendios de la cobertura vegetal, en varios sectores de las regiones Caribe, Andina, Amazonica y Orinoquia por este tipo de eventos



<https://diarioroatan.com/colombia-incendio-forestal-consume-50-hectareas-de-bosque/>



# Pronóstico de la Amenaza por Incendios de la Cobertura Vegetal



TOTAL MUNICIPIOS: 122

DEPARTAMENTO	Nº
BOYACA	9
CESAR	3
LA GUAJIRA	1
<b>TOTAL</b>	<b>13</b>

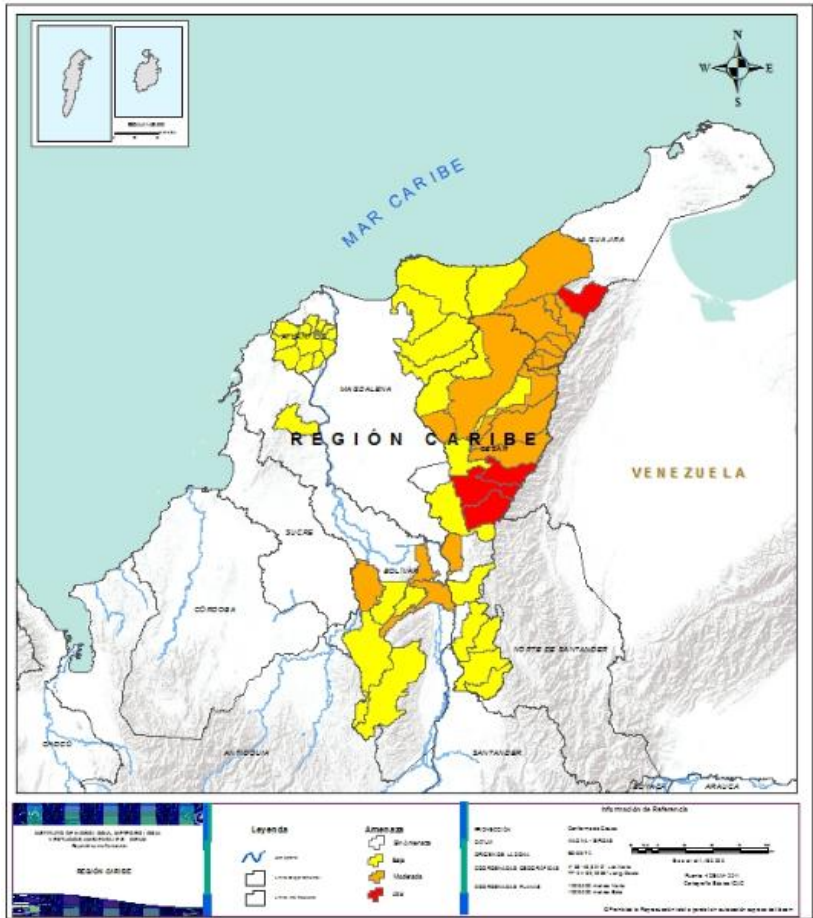
DEPARTAMENTO	Nº
BOLIVAR	3
BOYACA	24
CESAR	7
CUNDINAMARCA	1
LA GUAJIRA	8
<b>TOTAL</b>	<b>43</b>




DEPARTAMENTO	Nº
ATLANTICO	12
BOGOTA	1
BOLIVAR	5
BOYACA	14
CESAR	10
CUNDINAMARCA	5
LA GUAJIRA	1
MAGDALENA	4
NORTE DE SANTANDER	4
<b>TOTAL</b>	<b>56</b>





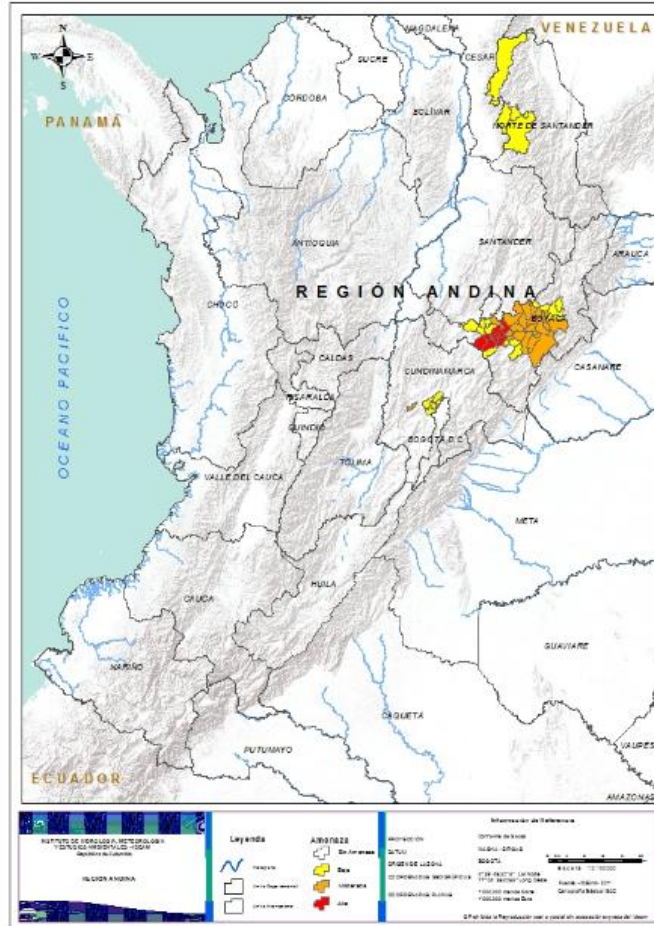
## REGIÓN CARIBE



Alerta	SITIOS PARA LOS CUALES SE GENERA LA ALERTA
	<p><b>CESAR:</b> Chiriguana, Curumaní, La Jagua De Ibirico.  <b>LA GUAJIRA:</b> Barrancas</p>
	<p><b>BOLIVAR :</b> Achí, Rioviejo, San Martín De Loba.  <b>CESAR:</b> Agustín Codazzi, Becerril, Bosconia, La Paz, Manaure Balcón Del Cesar, Tamalameque, Valledupar.  <b>LA GUAJIRA:</b> Distracción</p>
	<p><b>ATLANTICO:</b> Baranoa, Candelaria, Luruaco, Manatí, Palmar De Varela, Piojó, Polonuevo, Ponedera, Repelón, Sabanalarga, Santo Tomas, Usiacurí.  <b>BOLIVAR:</b> Montecristo, Norosi, San Juan Nepomuceno, Santa Rosa Del Sur, Tiquisio (Puerto Rico).  <b>CESAR :</b> Aguachica, Chimichagua, El Copey, El Paso, La Gloria, Pueblo Bello, Rio De Oro, San Alberto, San Diego, San Martín.  <b>LA GUAJIRA:</b> Dibulla.  <b>MAGDALENA:</b> Aracataca, Ciénaga, Fundación, Santa Marta.</p>



## REGIÓN ANDINA



Alerta

SITIOS PARA LOS CUALES SE GENERA LA ALERTA



**BOYACA:** Chíquiza, Cómbita, Cucaita, Motavita, Ráquira, Sáchica, Samacá, Sora, Tunja



**BOYACA :** Aquitania, Arcabuco, Busbanzá, Chivatá, Corrales, Cuítiva, Duitama, Firavitoba, Floresta, Iza, . Mongua, Monguí, Nobsa, Oicatá, Paipa, Pesca, Santa Rosa De Viterbo, Sogamoso, Sotaquirá, Tibasosa, Toca, Tópaga, Tota, Tuta.  
**CUNDINAMARCA:** Cachipay.

Alerta

SITIOS PARA LOS CUALES SE GENERA LA ALERTA



**BOYACA:** Betétiva, Cerinza, Gachantivá, Gámeza, Rondón, Saboyá, Santa Sofía, Siachoque, Socha, Soracá,  
**CUNDINAMARCA:** Bogotá D.C., Cota, Funza, Madrid, Mosquera, Tenjo.  
**NORTE DE SANTANDER :** Ábrego, El Carmen, La Playa, Ocaña..



**CONDICIONES  
NORMALES**

**REGION ORINOQUIA  
REGION AMAZONICA  
REGION PACIFICA**



# ALERTAS METEOMARINAS VIGENTES

## Mar Caribe colombiano

### ABREVIATURAS

**VV**

Velocidad del viento máxima probable

**AO**

Altura significativa de la ola

**DV**

Dirección predominante del viento

### CONVENCIONES



#### Tiempo lluvioso

Probabilidad de lluvias moderadas a fuertes, en algunos casos con posibilidad de tormentas eléctricas y rachas de viento.



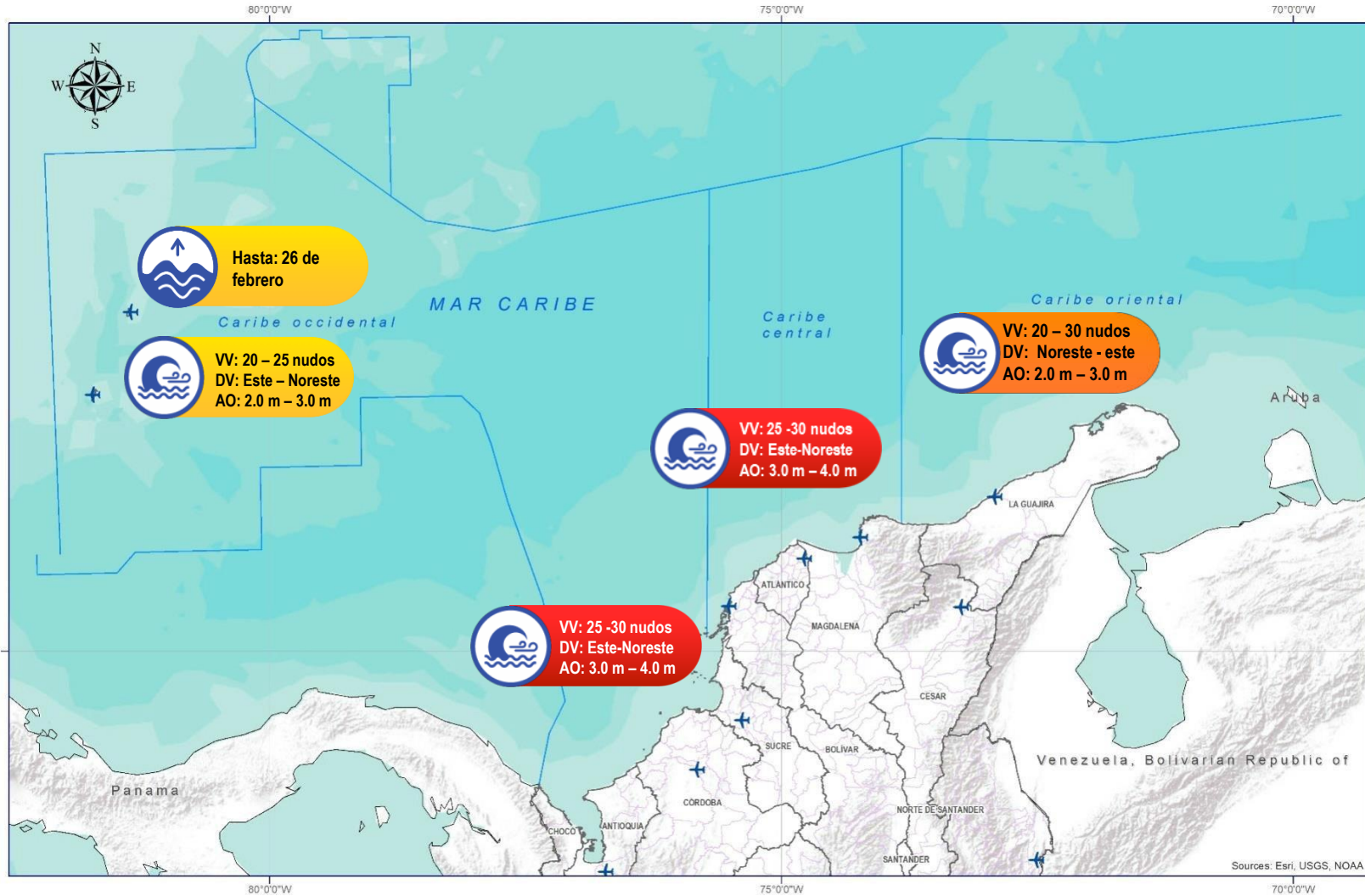
#### Pleamar

La marea alcanzará su máximo nivel en el intervalo de tiempo establecido.



#### Viento y oleaje

Velocidad del viento y altura del oleaje con valores por encima de lo normal para la época.



### CONVENCIONES

### SUGERENCIAS O RECOMENDACIONES



A las embarcaciones de poco calado, consultar con las Capitanías de puerto antes de zarpar en zonas de inminente tempestad. A los bañistas y habitantes costeros, estar atentos a la evolución de las condiciones meteorológicas y a los avisos de las autoridades locales.



Se sugiere a los habitantes costeros estar atentos a la evolución del fenómeno.



A los bañistas y habitantes costeros, estar atentos a la evolución del fenómeno y a las indicaciones de las autoridades locales. A las embarcaciones de poco calado, consultar con las Capitanías de puerto antes de zarpar.

\* La altura significativa de la ola, representa la media del tercio más alto de las olas, por lo cual la altura máxima posible puede ser incluso superior al doble de este valor



# ALERTAS METEOMARINAS VIGENTES

## Océano Pacífico Nacional

### ABREVIATURAS

**VV**

Velocidad del viento máxima probable

**DV**

Dirección predominante del viento

**AO**

Altura significativa de la ola

### CONVENCIONES



#### Tiempo lluvioso

Probabilidad de lluvias moderadas a fuertes, en algunos casos con posibilidad de tormentas eléctricas y rachas de viento.



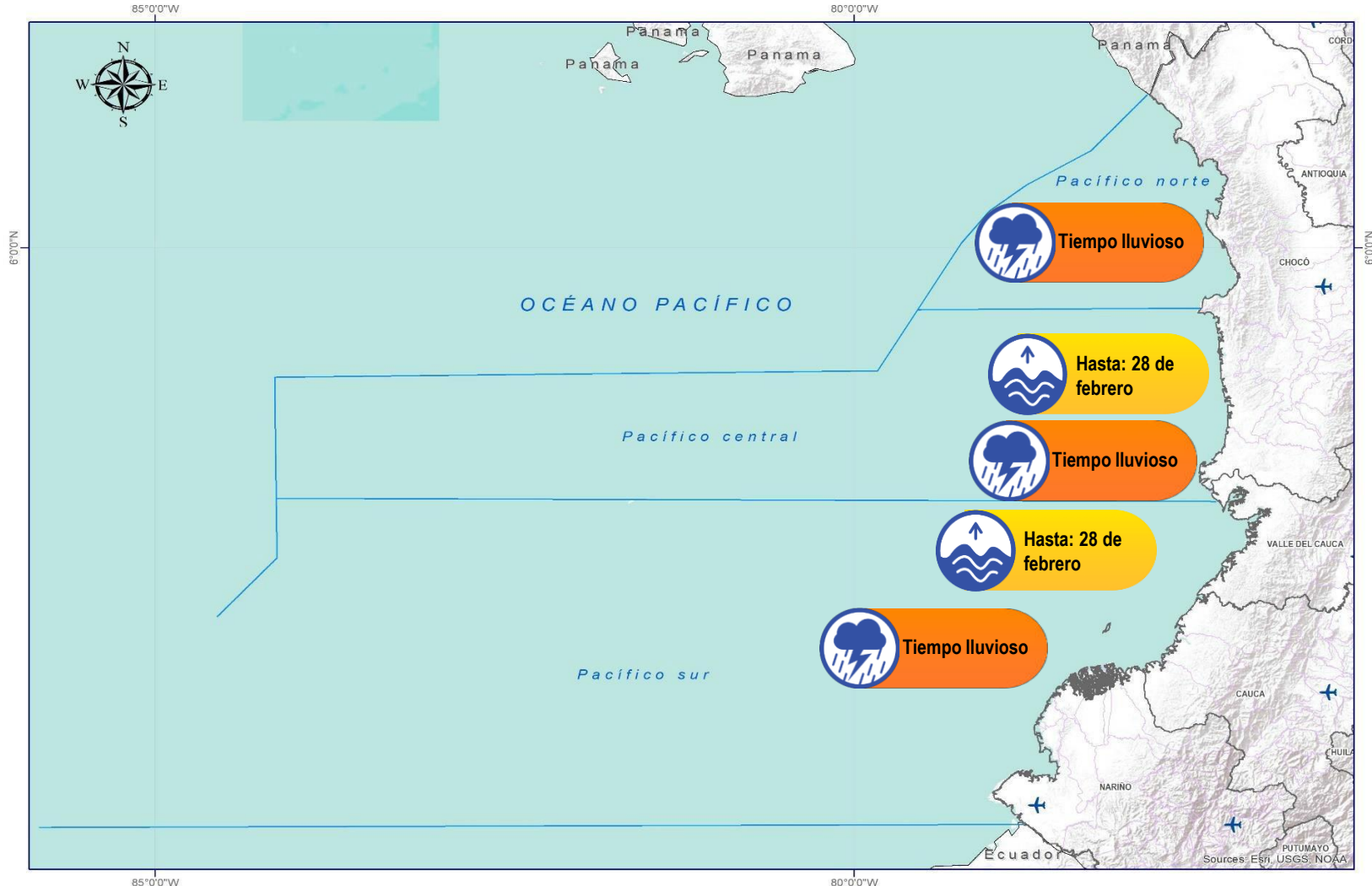
#### Pleamar

La marea alcanzará su máximo nivel en el intervalo de tiempo establecido.



#### Viento y oleaje

Velocidad del viento y altura del oleaje con valores por encima de lo normal para la época.



### CONVENCIONES

### SUGERENCIAS O RECOMENDACIONES



A las embarcaciones de poco calado, consultar con las Capitanías de puerto antes de zarpar en zonas de inminente tempestad. A los bañistas y habitantes costeros, estar atentos a la evolución de las condiciones meteorológicas y a los avisos de las autoridades locales.



Se sugiere a los habitantes costeros estar atentos a la evolución del fenómeno.



A los bañistas y habitantes costeros, estar atentos a la evolución del fenómeno y a las indicaciones de las autoridades locales. A las embarcaciones de poco calado, consultar con las Capitanías de puerto antes de zarpar.

\* La altura significativa de la ola, representa la media del tercio más alto de las olas, por lo cual la altura máxima posible puede ser incluso superior al doble de este valor



## CONVENCIONES

## SUGERENCIAS O RECOMENDACIONES



### Tiempo lluvioso

Probabilidad de lluvias moderadas a fuertes, en algunos casos con posibilidad de tormentas eléctricas y rachas de viento.

A las embarcaciones de poco calado, consultar con las Capitanías de puerto antes de zarpar en zonas de inminente tempestad.  
A los bañistas y habitantes costeros, estar atentos a la evolución de las condiciones meteorológicas y a los avisos de las autoridades locales.



### Pleamar

La marea alcanzará su máximo nivel en el intervalo de tiempo establecido.

Se sugiere a los habitantes costeros estar atentos a la evolución del fenómeno.



### Viento y oleaje

Velocidad del viento y altura del oleaje con valores por encima de lo normal para la época.

A los bañistas y habitantes costeros, estar atentos a la evolución del fenómeno y a las indicaciones de las autoridades locales.  
A las embarcaciones de poco calado, consultar con las Capitanías de puerto antes de zarpar.

# INFORME TÉCNICO DIARIO

EQUIPO DE TRABAJO IDEAM

Yolanda GONZÁLEZ H. - Directora General

Daniel USECHE S. - Jefe Oficina del Servicio de Pronóstico y Alertas

OFICINA DEL SERVICIO DE PRONÓSTICO Y ALERTAS

Elaboró:

Cristian ARANGO- Yira FONSECA (Meteorología)

Cristian C ROMERO(Hidrología)

Sergio ROJAS(Deslizamientos de Tierra)

Gloria ARANGO(Incendios de la Cobertura Vegetal)

Mauricio TORRES(Análisis de Datos)

Javier GÓMEZ(Coordinación Alertas Hidrometeorológicas y Ambientales)

<http://www.ideam.gov.co>

**Correos electrónicos:** [servicio@ideam.gov.co](mailto:servicio@ideam.gov.co), [alertas@ideam.gov.co](mailto:alertas@ideam.gov.co)

Calle 25D N° 96B - 70, piso 3. Bogotá, D.C.

Teléfono: 3075625 ext. 1334 -1336.

VISITA NUESTRAS REDES SOCIALES



[ideam.instituto](https://www.facebook.com/ideam.instituto)



[InstitutoIDEAM](https://www.youtube.com/InstitutoIDEAM)



[@IDEAMColombia](https://twitter.com/IDEAMColombia)



[ideamcolombia](https://www.instagram.com/ideamcolombia)

