

# INFORME TÉCNICO DIARIO

IDEAM comunica al Sistema Nacional para la Gestión del Riesgo de Desastres (SNGRD) y al Sistema Nacional Ambiental (SINA).

Bogotá D. C., 15 de febrero de 2021.  
Hora de actualización 12:25 HLC

Boletín No.

046



## CONTENIDO

[Lo más destacado](#)

[Precipitación](#)

[Temperaturas](#)

[Alerta por descensos significativos de las temperaturas mínimas del aire](#)

[Condiciones Hidrometeorológicas actuales](#)

[Pronóstico de precipitación de las próximas 24 horas](#)

[Pronóstico condiciones meteorológicas adicionales](#)

[Alertas Hidrológicas](#)

[Seguimiento y Pronóstico de las Amenazas por Deslizamientos](#)

[Seguimiento y Pronóstico de las Amenazas por Incendios](#)

[Alertas Meteomarinas vigentes Mar Caribe Colombiano](#)

[Alertas Meteomarinas vigentes Océano Pacífico Nacional](#)

[Alertas Meteomarinas por Ciclón Tropical Mar Caribe Colombiano](#)



Alerta  
**ROJA**

**PARA TOMAR ACCIÓN** Advierte a los sistemas de prevención y atención de desastres sobre la amenaza que puede ocasionar un fenómeno con efectos adversos sobre la población, el cual requiere la atención inmediata por parte de la población y de los cuerpos de atención y socorro. Se emite una alerta sólo cuando la identificación de un evento extraordinario indique la probabilidad de amenaza inminente y cuando la gravedad del fenómeno implique la movilización de personas y equipos, interrumpiendo el normal desarrollo de sus actividades cotidianas.



Alerta  
**NARANJA**

**PARA PREPARARSE** Indica la presencia de un fenómeno. No implica amenaza inmediata y como tanto es catalogado como un mensaje para informarse y prepararse. El aviso implica vigilancia continua ya que las condiciones son propicias para el desarrollo de un fenómeno, sin que se requiera permanecer alerta.



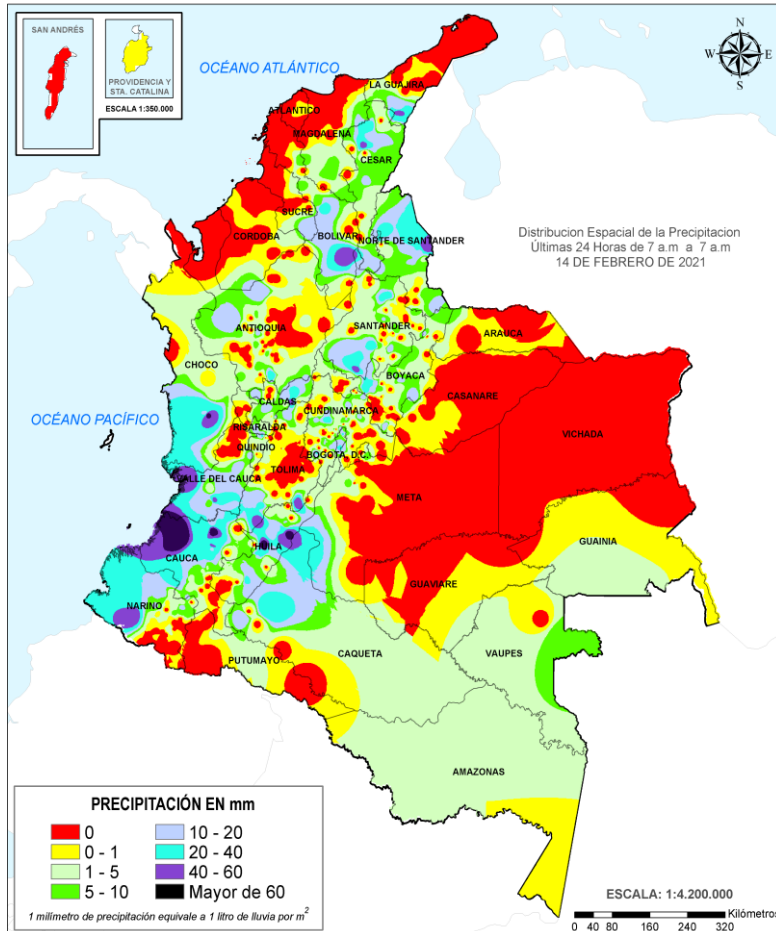
Alerta  
**AMARILLA**

**PARA INFORMARSE** Es un mensaje oficial por el cual se difunde información. Por lo regular se refiere a eventos observados, registrados o registrados y puede contener algunos elementos de pronóstico a manera de orientación. Por sus características pretéritas y futuras difiere del aviso y de la alerta, y por lo general no está encaminado a alertar sino a informar.

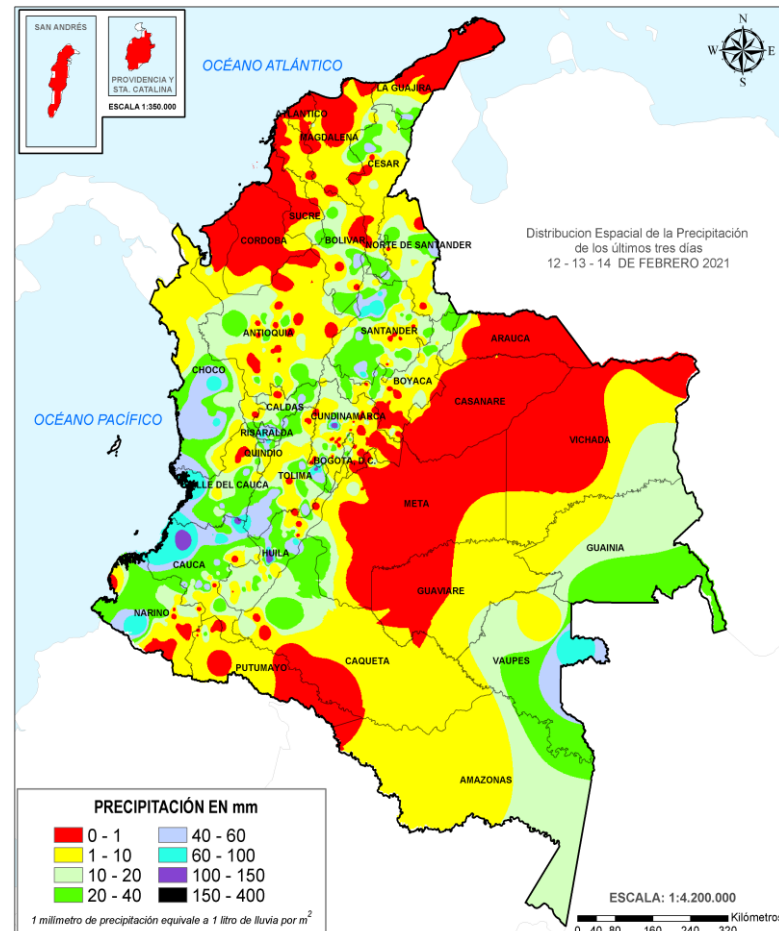
**CONDICIONES NORMALES** La información que se suministra se encuentra dentro de los rangos normales.

**Alertas vigentes hasta: 15 de febrero de 2021 - 12:00 HLC.**

## Mapas de precipitación



Precipitación diaria desde las 7:00 HLC del domingo 14 de febrero hasta las 7:00 HLC del lunes 15 de febrero de 2021. **Fuente:** IDEAM.



Precipitación últimas 72 horas desde las 7:00 HLC del viernes 12 de febrero hasta las 7:00 HLC del lunes 15 de febrero de 2021. **Fuente:** IDEAM.

## Lluvias registradas en las últimas 24 horas

Durante las últimas 24 horas se registró importante incremento de las precipitaciones, siendo el día de ayer el segundo más lluvioso del mes de febrero de 2021; éstas se concentraron en las regiones Pacífico, Caribe y Andina. El mayor registro de lluvia en 24 horas se presentó en el municipio de **López de Micay (Cauca)**, con **98.0 mm**.



**Alerta ROJA**

- Por alta probabilidad de crecientes súbitas en la cuenca Alta y Media del Atrato.
- Por alta probabilidad de incendios de la cobertura vegetal en municipios de los departamentos de Cesar, Córdoba, La Guajira y Vichada.
- Por alta probabilidad de deslizamientos de tierra en municipios del departamento de Huila y Risaralda.



**Alerta NARANJA**

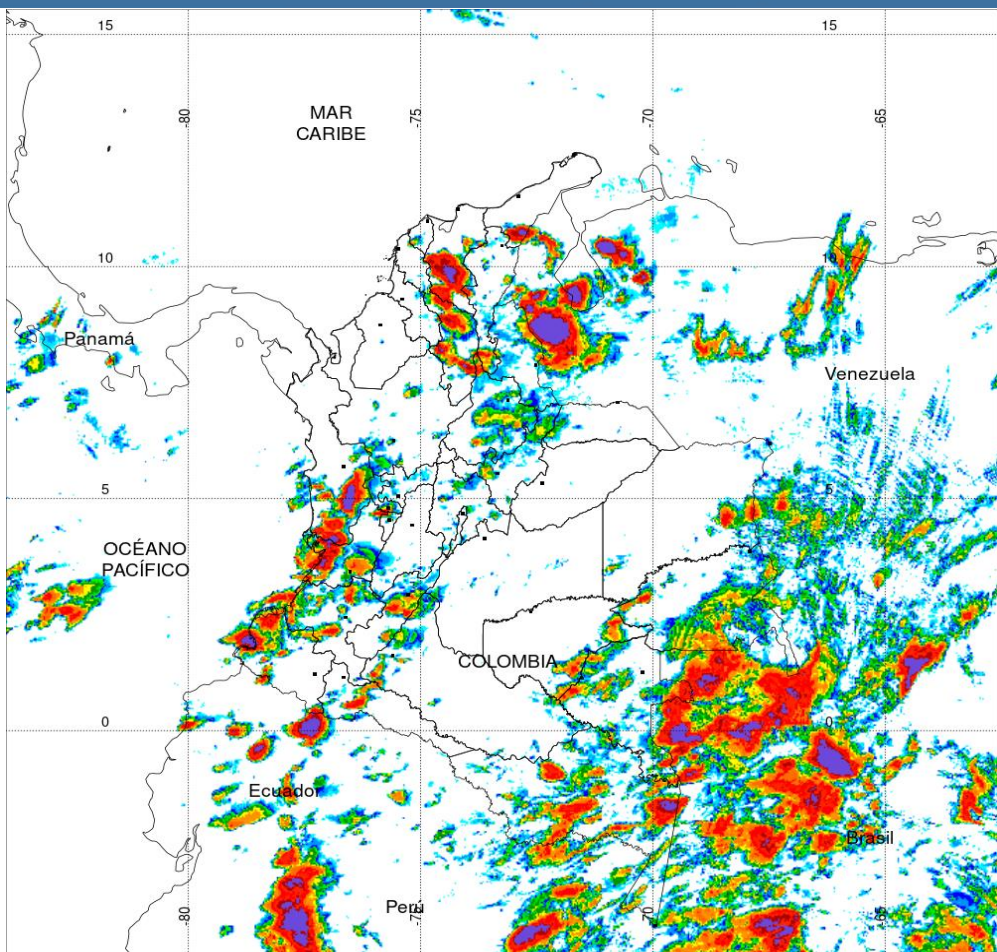
- Por moderada probabilidad de ocurrencia de deslizamientos de tierra, en municipios de los departamentos de Cauca, Chocó, Cundinamarca, Nariño, Risaralda, y Tolima..
- Por moderada probabilidad de ocurrencia de incendios en municipios de los departamentos de Atlántico, Bolívar, Cesar, Cesar, Cundinamarca, Córdoba, La Guajira, Magdalena, Meta, Santander y Vichada.
- Por moderada probabilidad de incrementos súbitos en las cuencas de los ríos Directos al Pacífico (Chocó), crecientes súbitas en las cuencas de los ríos Baudó, Docampadó, Directos al Pacífico (Cauca), cuencas de los ríos Telembí y Mira.

**Alertas amarillas** e información más detallada para cada una de las categorías de alerta, remítase a la temática particular del informe.

- Un milímetro de lluvia (1 mm) equivale a un litro (1 L) de lluvia que ha caído en un metro cuadrado (1 m<sup>2</sup>).  
La lluvia acumulada es la suma de los milímetros de agua lluvia que se han registrado en un lapso de tiempo.



## Estimación Satelital (24 Horas)



**PRECIPITACIÓN TOTAL ACUMULADA POR ESTIMACIÓN SATELITAL (GOES-16)**  
**FEB 14 DE 2021 (7:00) - FEB 15 DE 2021 (7:00)**

Elaborado por: Oficina del Servicio de Pronósticos y Alertas.



Fuente:  
Imágenes GOES-16  
(143-144 imágenes)



## Precipitaciones

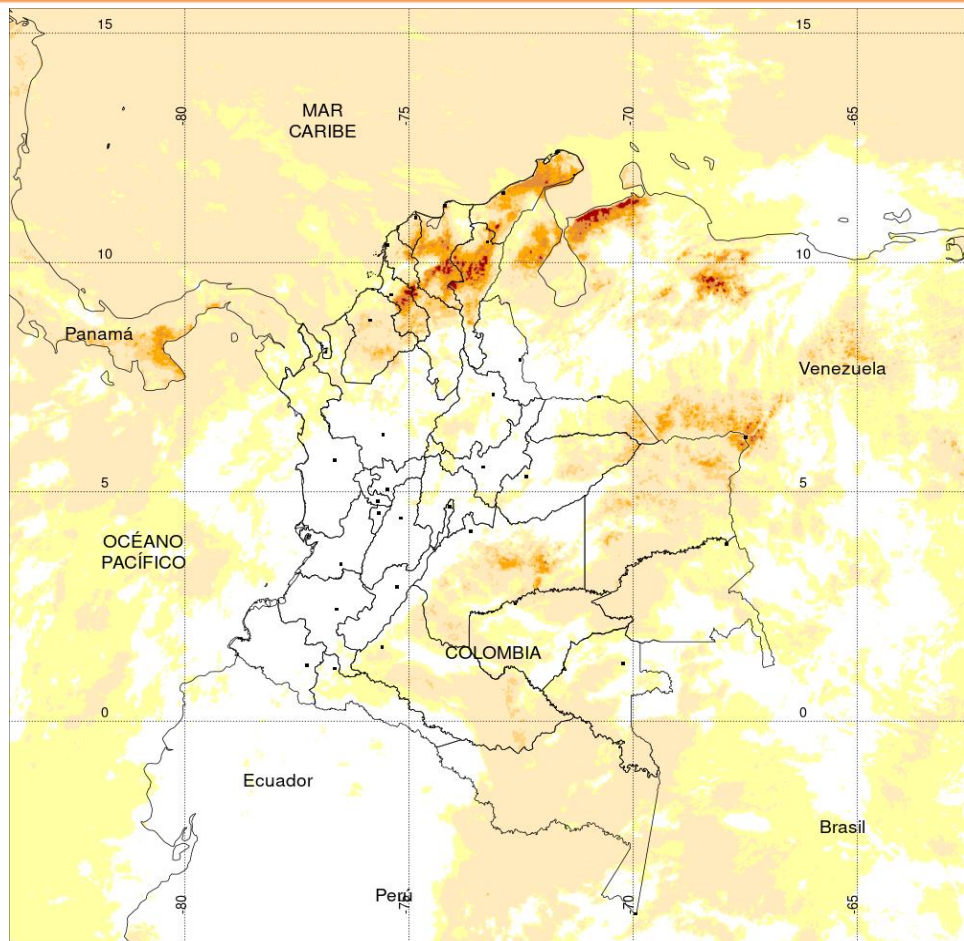
A continuación, los municipios donde se registraron precipitaciones iguales o superiores a 40.0 mm en las últimas 24 horas

**Aclaración:** aunque los volúmenes de lluvia registrados en un municipio se relacionan con la ubicación de las estaciones de monitoreo del IDEAM, en ocasiones, dichas estaciones pueden estar distantes de los lugares en donde se concentra la mayor población o alejados de los centros municipales.

DEPARTAMENTO	MUNICIPIO
<b>BOLÍVAR</b>	Simití (57.0).
<b>CALDAS</b>	Marquetalia (52.0).
<b>CAUCA</b>	<b>López de Micay (98.0)</b> , Santander de Quilichao (70.0), Timbiquí (56.0), Piendamó (55.0), Balboa (42.0).
<b>CESAR</b>	Bosconia (43.0).
<b>CHOCÓ</b>	Condoto (65.0).
<b>HUILA</b>	Yaguará (74.0), Neiva (66.5), Rivera (45.0).
<b>LA GUAJIRA</b>	Villanueva (55.0)..
<b>NARIÑO</b>	Barbacoas (58.0).
<b>NORTE DE SANTANDER</b>	Cúcuta (49.6).
<b>SANTANDER</b>	Sucre (50.0).
<b>TOLIMA</b>	Alpujarra (51.0), Planadas (44.7).
<b>VALLE DEL CAUCA</b>	Buenaventura (47.0), Cali (44.1).



## Estimación Satelital (24 Horas)

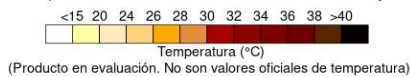


**TEMPERATURA SUPERFICIAL MÁXIMA POR ESTIMACIÓN SATELITAL (GOES-16)**  
( 2021-02-15 09:00:00 a 2021-02-15 09:40:00 )

Elaborado por: Oficina del Servicio de Pronósticos y Alertas.



Fuente:  
Imágenes GOES-16  
(Imágenes)



### Temperaturas Máximas

A continuación, los municipios donde se registraron temperaturas iguales o superiores a 36.0 °C en las últimas 24 horas

**Aclaración:** aunque los valores registrados en un municipio se relacionan con la ubicación de las estaciones de monitoreo del IDEAM, en ocasiones, dichas estaciones pueden estar distantes de los lugares en donde se concentra la mayor población o alejados de los centros municipales.

DEPARTAMENTO	MUNICIPIO
<b>BOLÍVAR</b>	Zambrano (36.9), Carmen de Bolívar (36.2).
<b>CESAR</b>	<b>Bosconia (38.4)</b> , Valledupar (37.2),
<b>CÓRDOBA</b>	Ciénaga de Oro (36.3).
<b>LA GUAJIRA</b>	Manaure (36.0).
<b>MAGDALENA</b>	Pivijay (36.2).

**NO SE REGISTRARON VALORES SUPERIORES A LOS HISTÓRICOS DE TEMPERATURA MÁXIMA.**

### Temperaturas Mínimas

A continuación se relacionan los municipios donde en las últimas 24 horas se registraron temperaturas menores o iguales a 5.0°C.

DEPARTAMENTOS	MUNICIPIO
<b>BOYACÁ</b>	<b>Chita (4.0)</b> , Sogamoso (4.2), Toca (4.8).
<b>CUNDINAMARCA</b>	Bogotá D. C. (5.0).

La estimación satelital de la temperatura superficial máxima en 24 horas utiliza datos de los satélites ambientales geoestacionarios operacionales (GOES) de NOAA para estimar al temperatura de la superficie del país, en donde los datos de los medidores o radares no están disponibles o no son confiables.

# Altos valores de radiación ultravioleta

(Diciembre de 2020 a Marzo de 2021)



Fuente: <https://www.facebook.com/SunlightMedia/photos/a.418646038151549/2055342184481918/?type=1&theater>

Debido a los bajos valores de ozono que se presentarán durante los primeros meses del 2021, hasta el mes de marzo, sumado a la poca nubosidad que se espera para esta época, especialmente en horas de las mañanas y de las tardes, a pesar de estar bajo condiciones del fenómeno de La Niña, se incrementarán los valores de la radiación ultravioleta (UV) en la superficie del país, presentándose hacia el mediodía, valores del índice ultravioleta (IUV) superiores a 11, los cuales están categorizados como extremadamente altos. Los valores altos y peligrosos de radiación ultravioleta se presentarán en todo el territorio nacional. Vale la pena destacar que los máximos niveles se sentirán en las zonas montañosas, particularmente en Antioquia, los Santanderes, Tolima, Caldas, Risaralda, Quindío, Boyacá, Cundinamarca, Huila, Cauca y Nariño. Tenga en cuenta que la sobreexposición a los rayos ultravioleta representa implicaciones nocivas en la salud como envejecimiento prematuro, manchas en la piel, daños oculares, afectación del sistema inmunológico, e incluso, se corre el riesgo de sufrir de cáncer de piel.

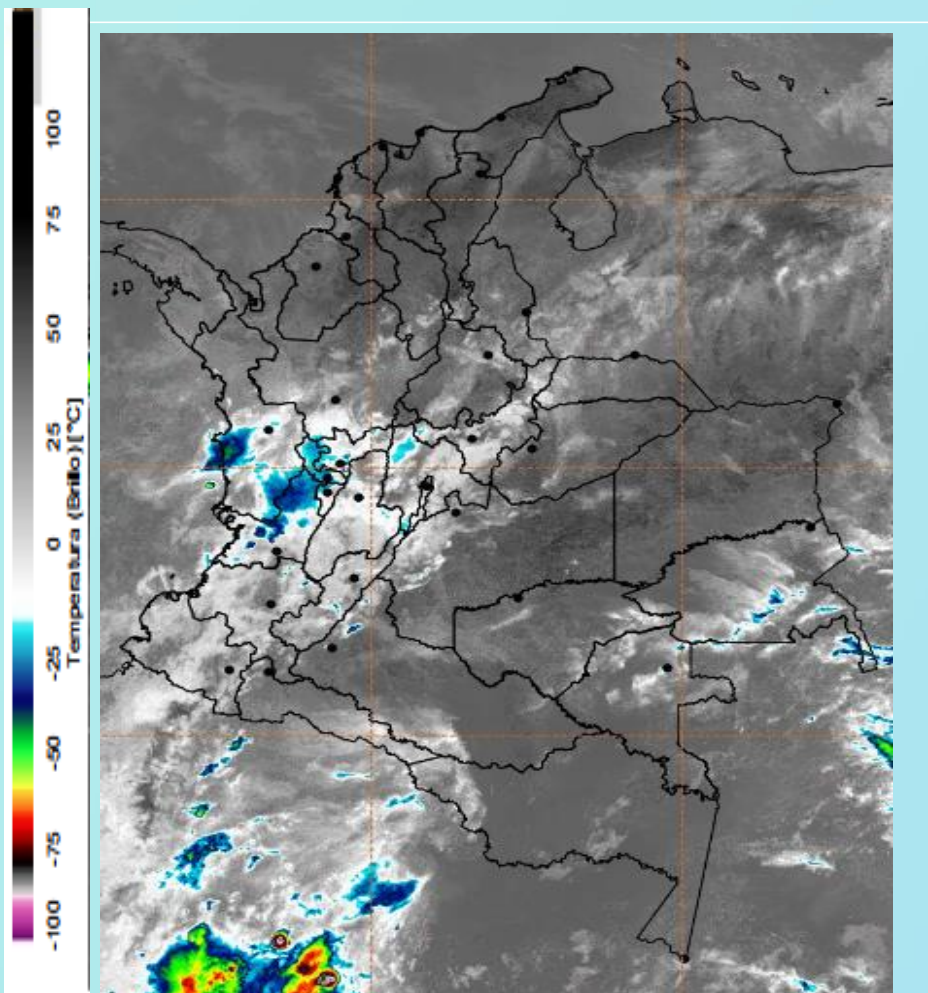


Imagen GOES East Canal Infrarrojo, 15 de febrero de 2021  
Hora 11:40 HLC. Fuente: IDEAM-GOES 16

Han predominado las condiciones secas con escasa nubosidad en amplios sectores de las regiones Caribe, Orinoquía y Amazonía. Por otro lado, se han registrado mayor nubosidad con lluvias intensas en Valle del Cauca, Cauca, Nariño, zonas puntuales de Chocó y océano Pacífico nacional. Lluvias entre ligeras y moderadas se presentaron en Caldas, Risaralda, puntos de Antioquia, Huila, Tolima, Cundinamarca y Boyacá.

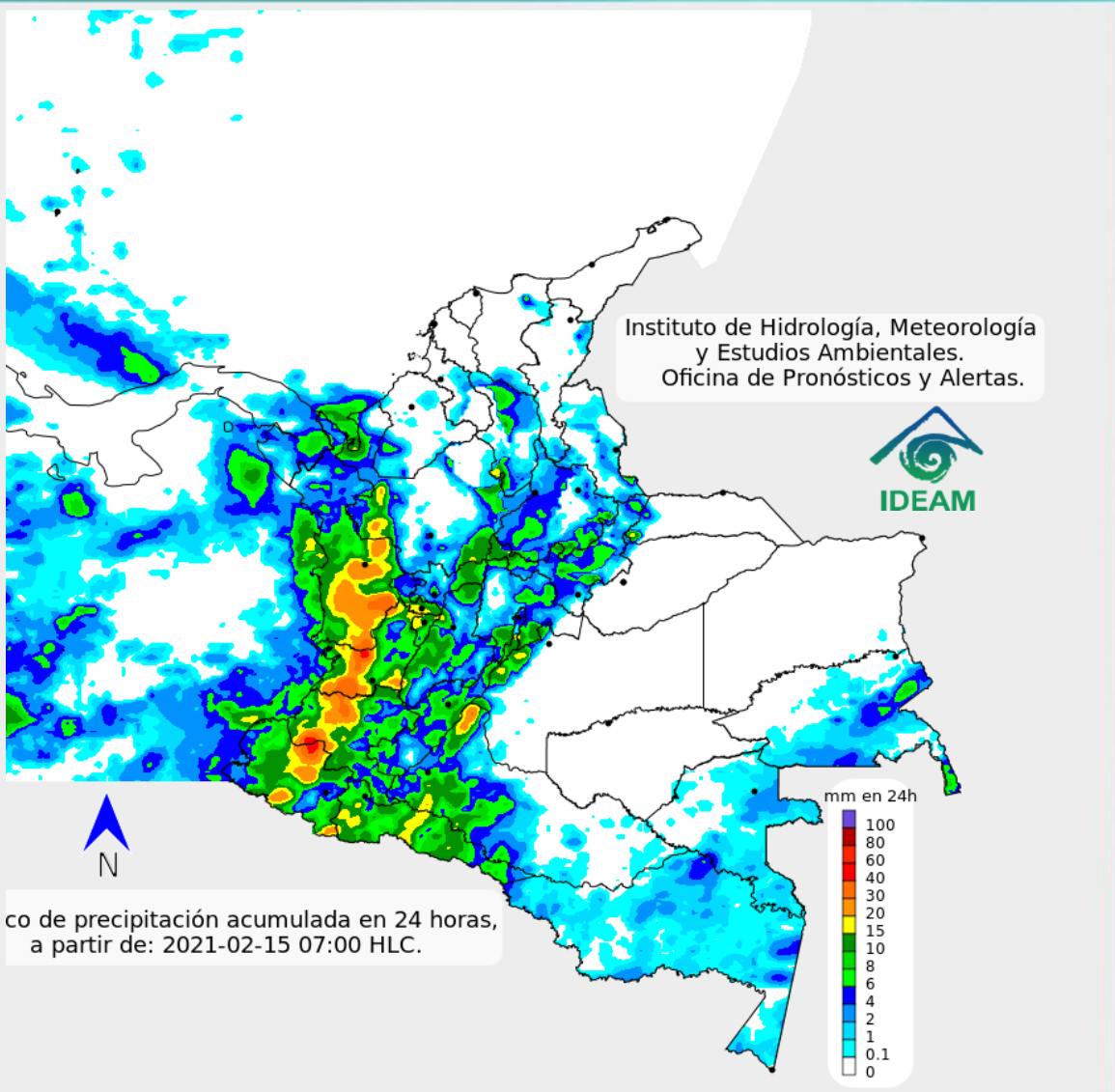


Descargas eléctricas en la última hora.  
Fuente: Keraunos S.A.S.

- La imagen del canal infrarrojo (10.3  $\mu\text{m}$ ) permite identificar nubes en cualquier período temporal a partir de la temperatura de brillo de la nube (ver escala de colores). De esta forma, se puede identificar, clasificar y caracterizar la nubosidad en una zona determinada.
- La imagen de las descargas eléctricas muestra los rayos nube-tierra que se han descargado en una zona en las últimas 4 horas (ver escala de colores)



## Pronóstico de precipitación para las próximas veinticuatro (24) horas



### Condiciones para destacar en las próximas 24 horas

Se prevé cielo mayormente nublado a nublado con lluvias moderadas a fuertes en sectores de Chocó, Valle del Cauca, Cauca, Nariño, occidente y centro de Caquetá y Putumayo, así como en zonas puntuales del occidente y oriente de Antioquia, occidente de Meta, sectores del eje cafetero y Océano Pacífico colombiano.

Lluvias entre ligeras y moderadas son probables en zonas puntuales o aisladas de Cundinamarca, Boyacá, Tolima, Huila, Santander, Bolívar, Córdoba, golfo de Urabá, oriente de Guainía, Vaupés y de Amazonas.

Se estima poca nubosidad con persistencia de tiempo seco en amplios sectores de las regiones Caribe, Orinoquía y centro-norte de la Amazonia, igualmente, en el mar Caribe nacional.



Para mayor información sobre el estado del tiempo, alertas y pronósticos, consulte la aplicación móvil MI PRONÓSTICO

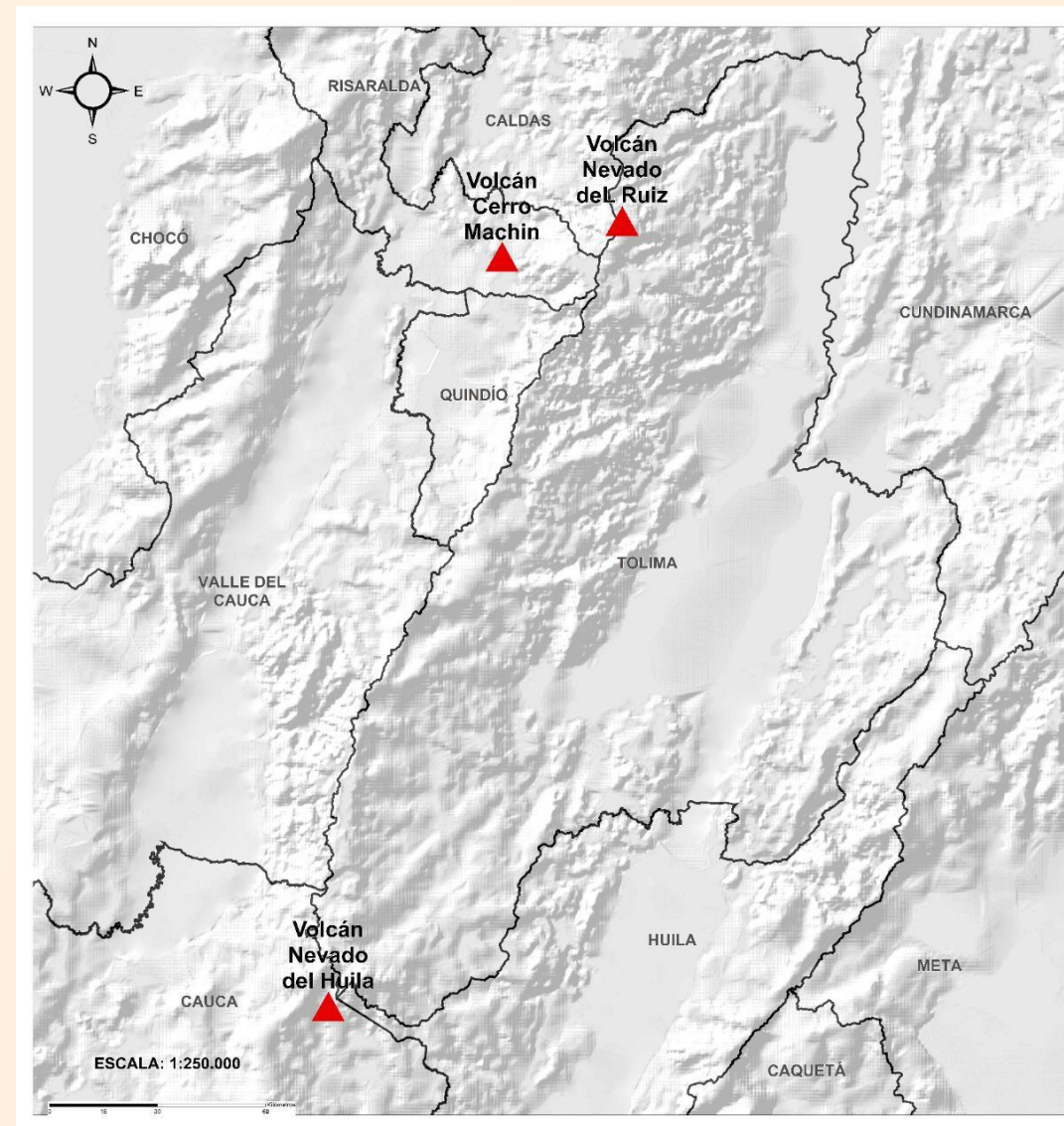
- La resolución espacial del mapa de pronóstico es de 6.5 km aproximadamente. Por lo tanto, fenómenos meteorológicos inferiores a esta escala no están considerados en esta predicción.
- La escala de colores está asociada a un rango de precipitación en el intervalo de tiempo indicado, lo que implica que el pronóstico no es determinista (un valor exacto en una zona) sino corresponde a un pronóstico cuantitativo (un rango de valores en una zona).



## Pronóstico zonas volcánicas

## Mapa de zonas volcánicas

ÁREA DEL VOLCÁN NEVADO DEL RUIZ			
Mañana: Cielo parcialmente nublado - Lloviznas			
Tarde: Cielo nublado - Lloviznas			
Noche: Cielo nublado - Tiempo seco			
Madrugada: Cielo parcialmente nublado - Tiempo seco			
El Servicio Geológico Colombiano reporta en nivel AMARILLO (III): CAMBIOS EN EL COMPORTAMIENTO DE LA ACTIVIDAD VOLCÁNICA. Lat: 4.89 Lon: -75.32			
ELEVACIÓN (pies)	DIRECCIÓN	VELOCIDAD	
		VELOCIDAD (Nudos)	VELOCIDAD (Km/h)
10.000	NORTE-NORESTE	0 - 5	0 - 9
18.000	NORTE	0 - 5	0 - 9
24.000	SUROESTE	15 - 20	27 - 37
30.000	SUROESTE	15 - 20	27 - 37
ÁREA DEL VOLCÁN NEVADO DEL HUILA			
Mañana: Cielo nublado - Lloviznas			
Tarde: Cielo nublado - Lluvias			
Noche: Cielo nublado - Tiempo seco			
Madrugada: Cielo parcialmente nublado - Tiempo seco			
El Servicio Geológico Colombiano reporta en nivel AMARILLO (III): CAMBIOS EN EL COMPORTAMIENTO DE LA ACTIVIDAD VOLCÁNICA. Lat: 2.92 Lon: -76.05			
ELEVACIÓN (pies)	DIRECCIÓN	VELOCIDAD	
		VELOCIDAD (Nudos)	VELOCIDAD (Km/h)
10.000	NORTE	0 - 5	0 - 9
18.000	NORTE-NOROESTE	0 - 5	0 - 9
24.000	OESTE-SUROESTE	20 - 25	37 - 46
30.000	OESTE-SUROESTE	15 - 20	27 - 37
ÁREA DEL VOLCÁN CERRO MACHÍN			
Mañana: Cielo parcialmente nublado - Lloviznas			
Tarde: Cielo nublado - Lluvias			
Noche: Cielo nublado - Tiempo seco			
Madrugada: Cielo parcialmente nublado - Tiempo seco			
El Servicio Geológico Colombiano reporta en nivel AMARILLO (III): CAMBIOS EN EL COMPORTAMIENTO DE LA ACTIVIDAD VOLCÁNICA. Lat: 4.80 Lon: -75.62			
ELEVACIÓN (pies)	DIRECCIÓN	VELOCIDAD	
		VELOCIDAD (Nudos)	VELOCIDAD (Km/h)
10.000	SUR-SUROESTE	0 - 5	0 - 9
18.000	NORTE	0 - 5	0 - 9
24.000	OESTE-SUROESTE	15 - 20	27 - 37
30.000	OESTE-SUROESTE	15 - 20	27 - 37



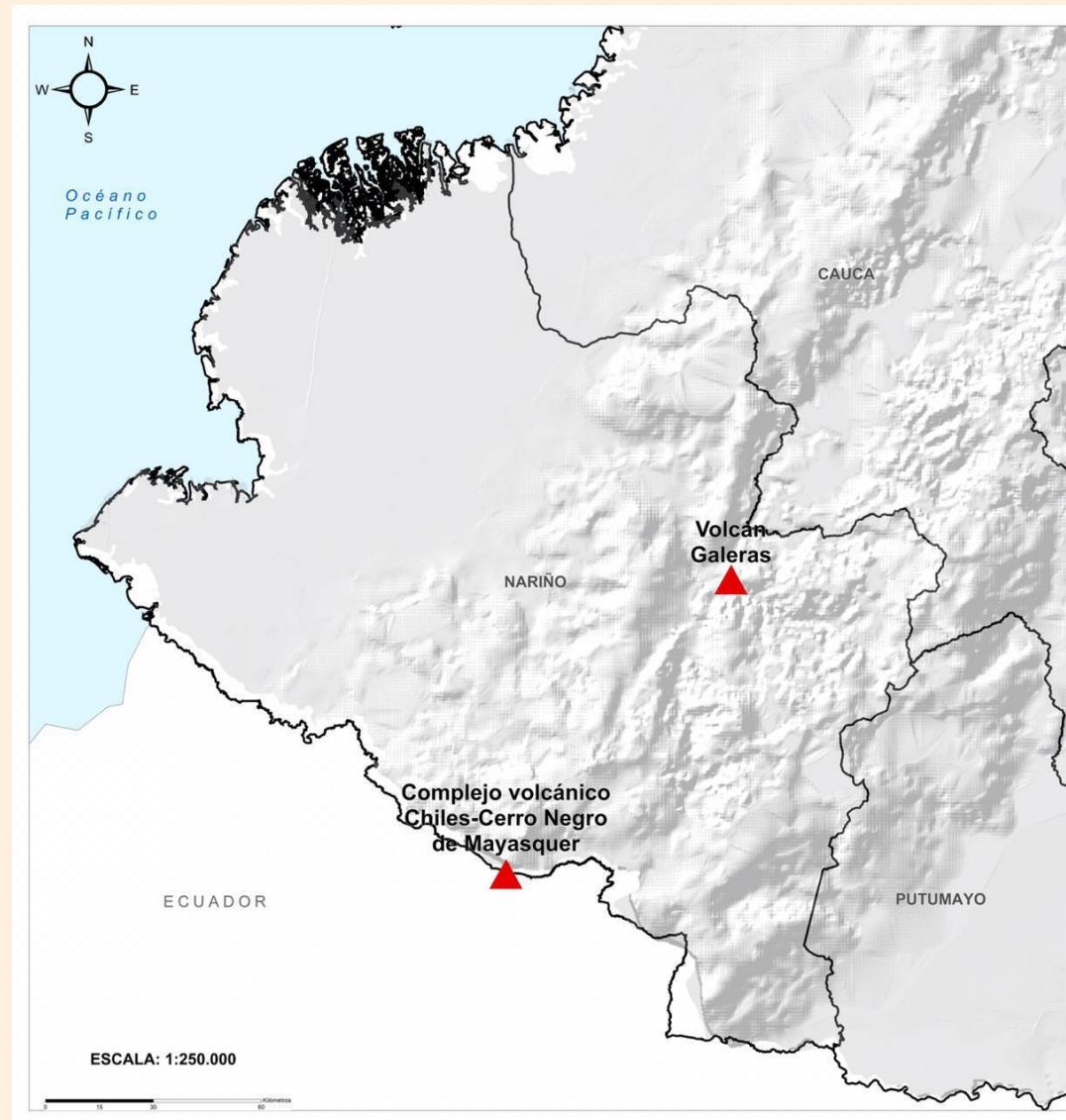




## Pronóstico zonas volcánicas

## Mapa de zonas volcánicas

ÁREA DEL VOLCÁN GALERAS			
Mañana: Cielo parcialmente nublado - Lloviznas			
Tarde: Cielo nublado - Lloviznas			
Noche: Cielo nublado - Tiempo seco			
Madrugada: Cielo nublado - Lloviznas			
EL SERVICIO GEOLÓGICO COLOMBIANO reporta en nivel AMARILLO (III): CAMBIOS EN EL COMPORTAMIENTO DE LA ACTIVIDAD VOLCÁNICA. Lat: 1.55 Lon: -77.37			
ELEVACIÓN (pies)	DIRECCIÓN	VELOCIDAD	
		VELOCIDAD (Nudos)	VELOCIDAD (Km/h)
10.000	NORTE-NOROESTE	0 - 5	0 - 9
18.000	NORESTE	0 - 5	0 - 9
24.000	OESTE-SUROESTE	20 - 25	37 - 46
30.000	OESTE-SUROESTE	15 - 20	27 - 37
ÁREA DEL COMPLEJO VOLCÁNICO CHILES-CERRO NEGRO DE MAYASQUER			
Mañana: Cielo nublado - Lloviznas			
Tarde: Cielo nublado - Lluvias			
Noche: Cielo nublado - Lloviznas			
Madrugada: Cielo nublado - Tiempo seco			
EL SERVICIO GEOLÓGICO COLOMBIANO reporta en nivel AMARILLO (III): CAMBIOS EN EL COMPORTAMIENTO DE LA ACTIVIDAD VOLCÁNICA. Lat: 0.81 -Lon:77.93 Lat: 0.76 Lon:-77.95			
ELEVACIÓN (pies)	DIRECCIÓN	VELOCIDAD	
		VELOCIDAD (Nudos)	VELOCIDAD (Km/h)
10.000	OESTE-NOROESTE	0 - 5	0 - 9
18.000	ESTE-SURESTE	0 - 5	0 - 9
24.000	SUROESTE	20 - 25	37 - 46
30.000	OESTE-SUROESTE	15 - 20	27 - 37



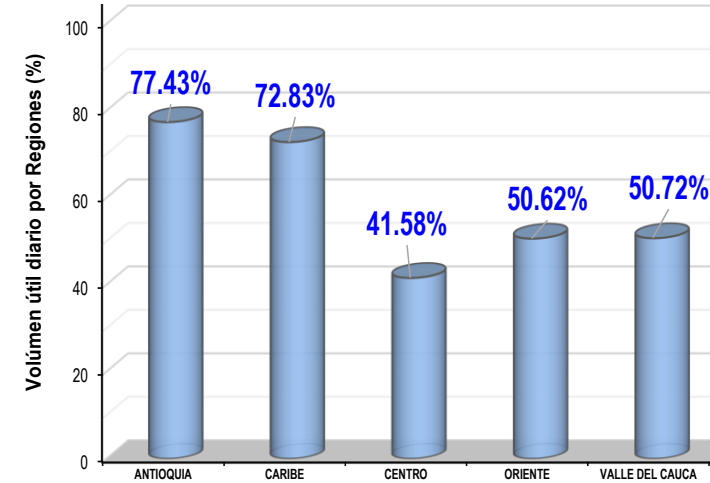
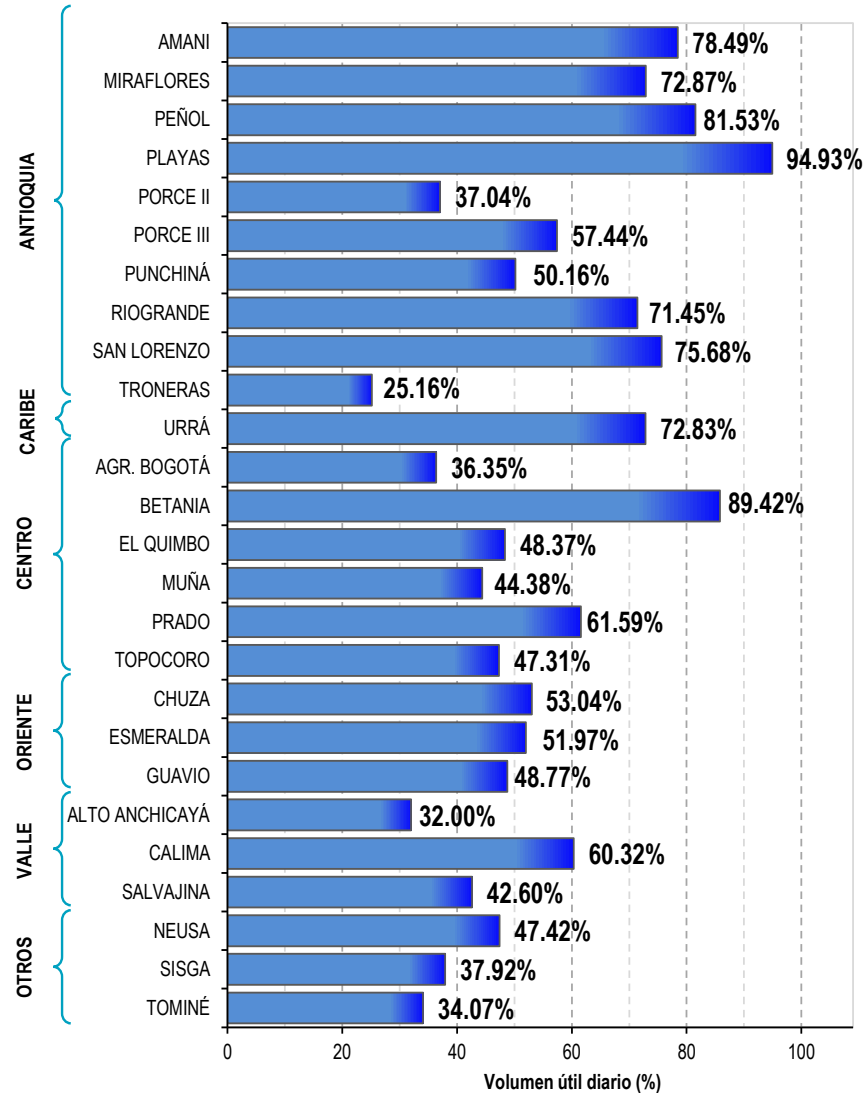


# Estado de los Embalses



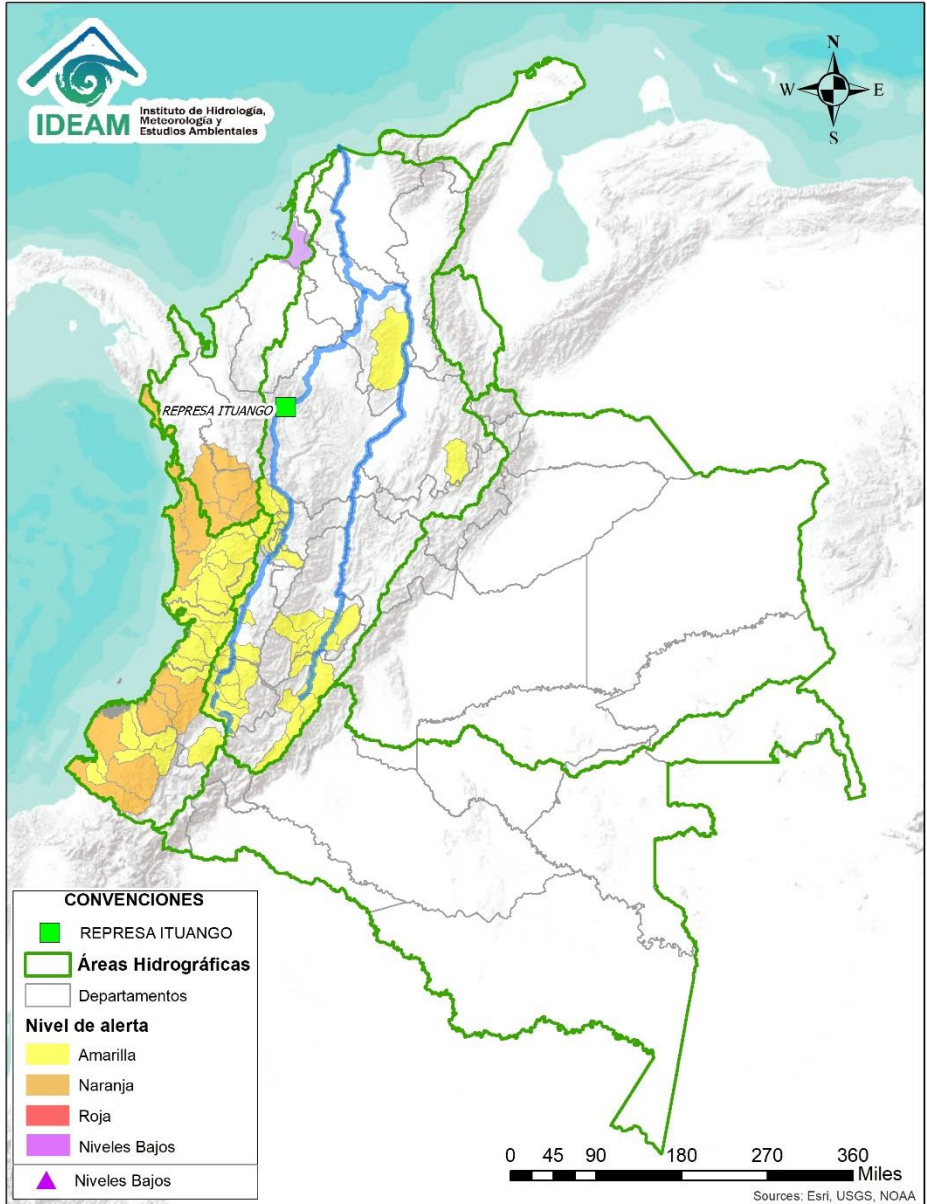
A continuación se relaciona el volumen útil diario de los principales embalses del país (expresado en porcentaje), de acuerdo con la información reportada por XM S.A. E.S.P en la siguiente dirección electrónica: <http://ido.xm.com.co/ido/SitePages/hidrologia.aspx?q=reservas>

## VOLUMEN ÚTIL DIARIO EN LOS PRINCIPALES EMBALSES DEL PAÍS





# Alertas Hidrológicas



Caño Cristales el río de los cinco colores, paraíso tropical! (Sierra de La Macarena – Meta, Colombia). – Autor: Mcleods, 19 de Febrero de 2018  
Fuente: [https://upload.wikimedia.org/wikipedia/commons/3/3e/Flashpacker\\_Connect\\_-\\_Cano\\_Cristales\\_webp](https://upload.wikimedia.org/wikipedia/commons/3/3e/Flashpacker_Connect_-_Cano_Cristales_webp)

**FEWS COLOMBIA**  
SISTEMA DE PRONÓSTICOS HIDROLÓGICOS Y ALERTAS TEMPRANAS

Consulte aquí el estado de los niveles en los ríos del país:  
<http://fews.ideam.gov.co/colombia/MapaEstacionesColombiaEstado.html>



**Nota 1:** Las alertas hidrológicas pueden ser corregidas y/o actualizadas en el futuro. No representa una certificación oficial del IDEAM.  
**Nota 2:** Es probable que los eventos hidrológicos reportados en las alertas emitidas no se estén presentando sobre los ríos principales sino sobre sus afluentes.  
**Nota 3:** El IDEAM le recomienda a la población ribereña estar muy atentos al comportamiento de los niveles de los ríos y atender las recomendaciones que la Unidad Nacional de Gestión del Riesgo de Desastres (UNGRD) emita para la implementación de medidas de contingencia ante posibles afectaciones por desbordamientos e inundaciones.



LLUVIAS



NIVELES BAJOS



NIVELES ALTOS



CRECIENTE SÚBITA



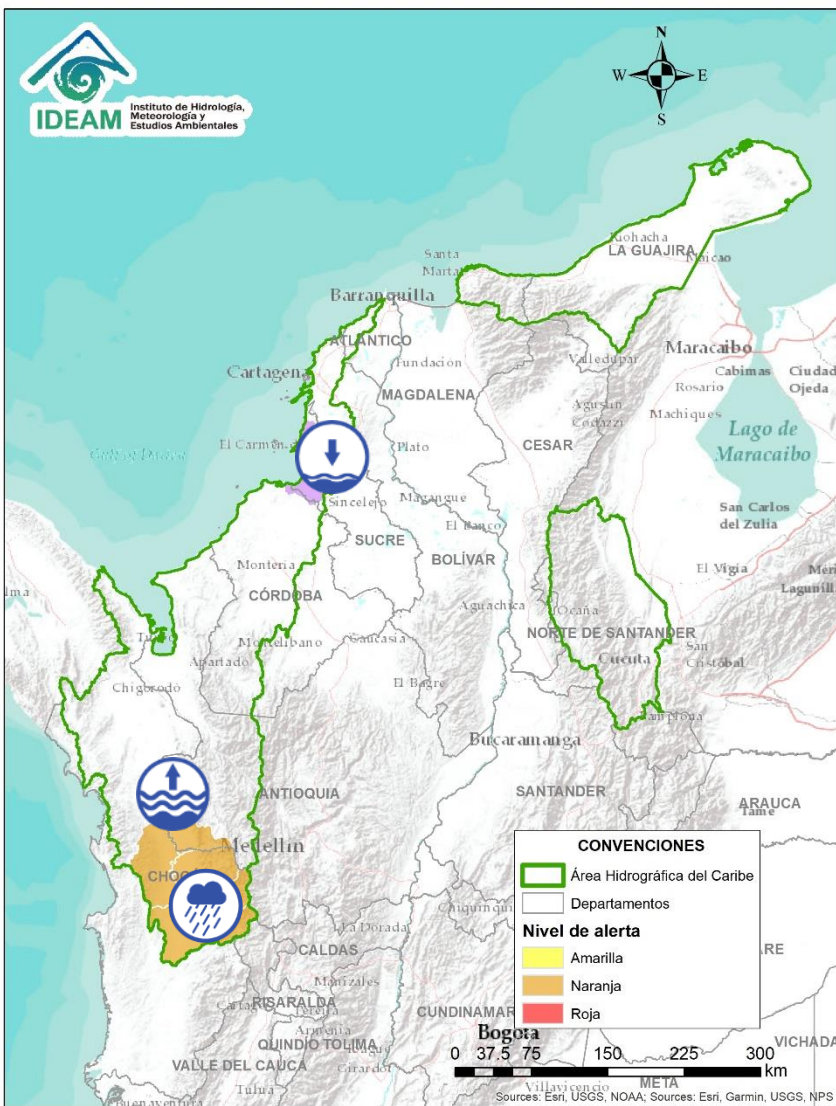
TRANSITO DE CRECIENTES



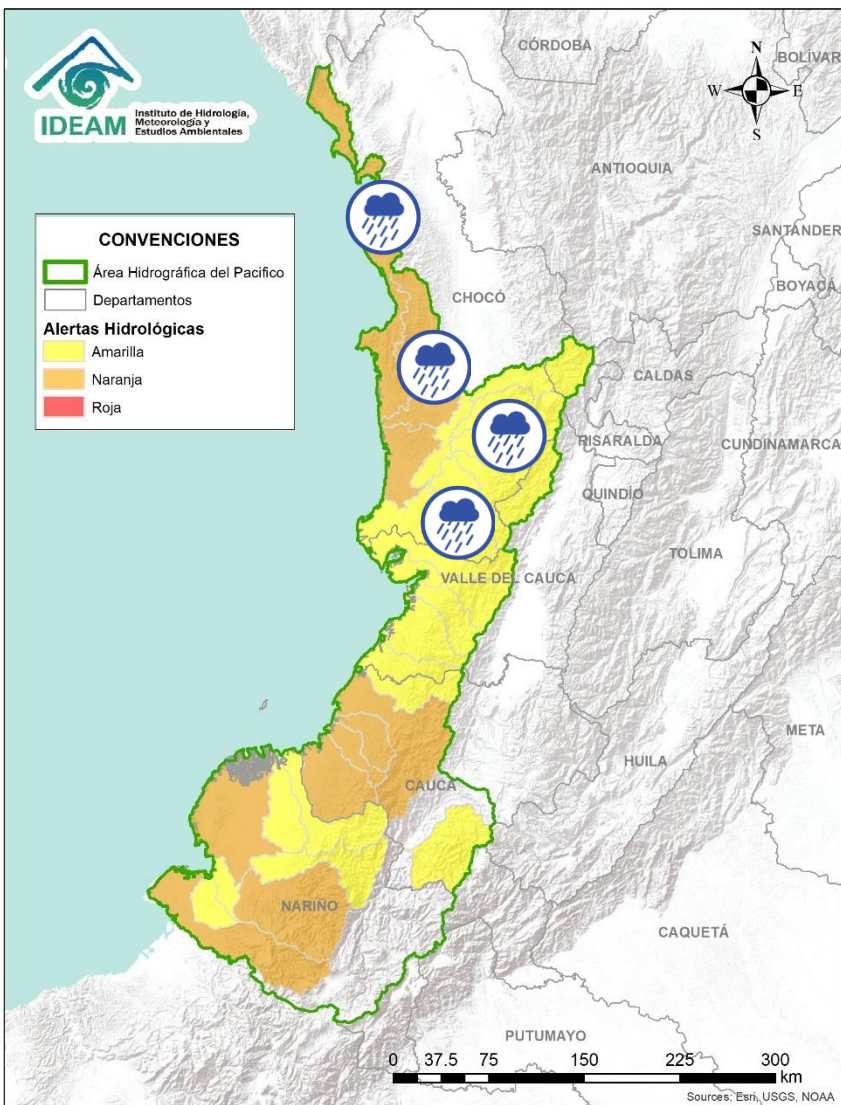
CRECIENTE POR DESEMBALSE



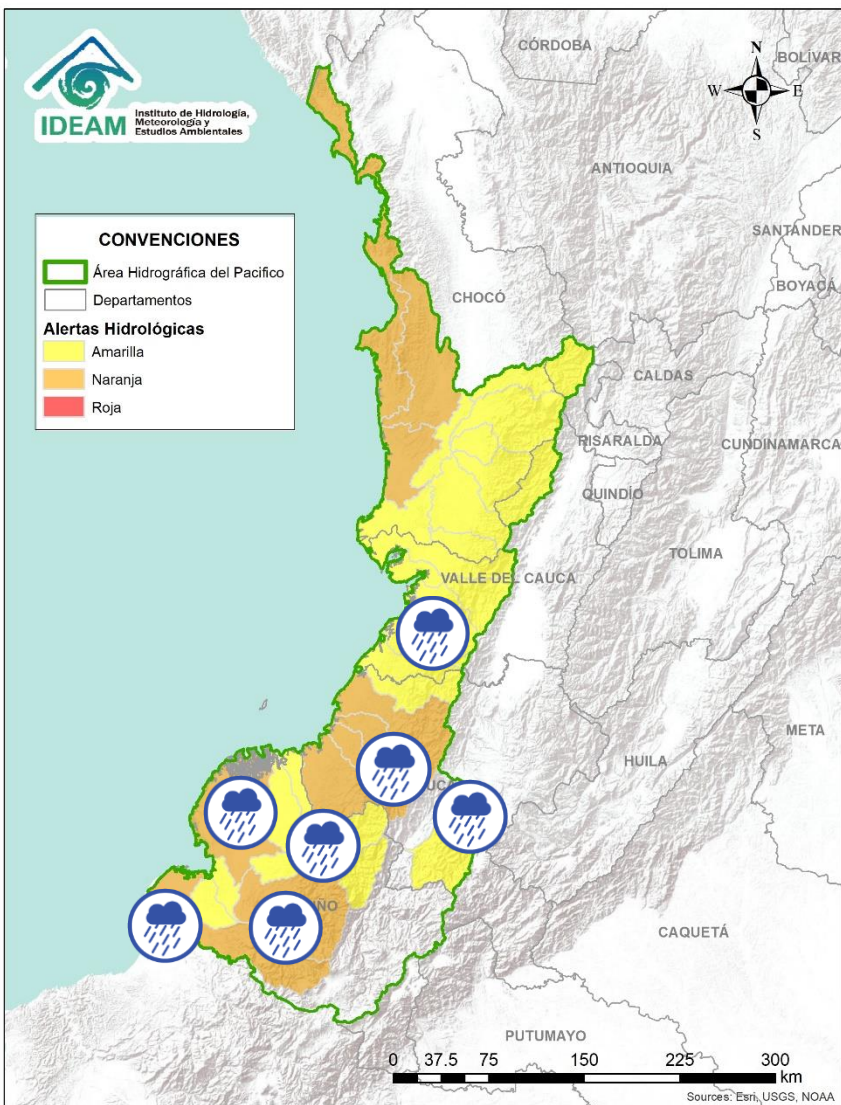
INUNDACIONES



Alerta	Zona Hidrografica	Subzona o Cuenca Hidrografica	Descripción de la alerta hidrológica
	Atrato - Darién	Cuenca alta y media del río Atrato	Probabilidad de crecientes súbitas en la cuenca alta y media del río Atrato, principalmente en sus afluentes los ríos Andágueda, Quito, Cabí, Bebaramá, aportantes entre Quito y Bojayá y entre Bebaramá y Murri. Niveles altos en el cauce principal del río Atrato. Especial atención en los municipios de Lloró, Bagadó, Paimadó, Cértegui, Quibdó y Beté.
	Atrato - Darién	Cuenca media río Atrato	Niveles altos por tránsito de onda en el cauce principal del río Atrato entre Vigía de Fuerte y Murindó.
	Caribe - Litoral	Directos al Caribe Golfo de Morrosquillo	Se prevé niveles bajos en los aportantes directos al Mar Caribe en el Golfo de Morrosquillo. <b>Nota (27/01/2021 - 02/02/2021):</b> La UNGRD y CDGRD de Sucre, reportan sequia en los municipios de Palmito, Tolú Viejo, Ovejas y Coloso (Sucre), generando afectaciones por desabastecimiento de agua potable en zona rural y urbana de estos municipios.



Alerta	Zona Hidrográfica	Subzona o Cuenca Hidrográfica	Descripción de la alerta hidrológica
	Baudó - Directos al Pacífico	Cuencas directas al Pacífico (Chocó)	Probabilidad de incrementos súbitos en el nivel de los ríos Chocolatal, Abaquía, Catripe, Evarí, Pavasá, Piliza, Purriha, Quiparado, San Juan, Virudó, Cupica, Curiche, Jampavadó, Juradó, Partadó, Arusi, Coquí, Joví, Nuquí, Panguí y sus aportantes, entre otros directos al Océano Pacífico en el departamento de Chocó, se recomienda especial atención en los municipios de Bahía Solano y Juradó.
	Baudó - Directos al Pacífico	Cuenca del río Baudó	Probabilidad de crecientes súbitas en el río Baudó y sus afluentes, especialmente los ríos Berreberre, Torroidó, Pepé y Misará. Se recomienda especial atención para las poblaciones ribereñas, se destacan los corregimientos de Santa María, Miacorá, Divisa, Cohecho, Chachajo, Santa Rita, La Pureza, Nauca, Almendro, Bellavista y Puerto Elacio.
	Baudó - Directos al Pacífico	Cuenca del río Docampadó	Probabilidad de crecientes súbitas en el río Docampadó y sus afluentes, entre otros directos al océano Pacífico en el departamento de Chocó.
	San Juan	Cuenca alta del río San Juan	Probabilidad de crecientes súbitas en la cuenca alta del río San Juan y sus afluentes. Se recomienda especial atención en los municipios de Tadó, Istmina (Chocó) y Pueblo Rico (Risaralda).
	San Juan	Cuenca media del río San Juan	Probabilidad de crecientes súbitas en las cuencas de los ríos Condoto, Tamaná, Cajón, Sipí y Capoma, entre otros aportantes a la cuenca media del río San Juan.
	San Juan	Cuenca baja del río San Juan	Probabilidad de crecientes súbitas en las cuencas de los ríos Munguidó, Calima, Bajo San Juan, Río Capoma y otros directos al San Juan. Especial atención a la altura de los municipios San José del Palmar, Medio San Juan, Santa Rita y Litoral de San Juan.
	Tapaje - Dagua - Directos	Cuencas directas al océano Pacífico (Valle del Cauca)	Probabilidad de crecientes súbitas en los ríos Dagua, Anchicayá, Cajambre, Mayorquín, Raposo, Naya, Yurumanguí y sus afluentes, directos al océano Pacífico en el departamento del Valle del Cauca, se recomienda especial atención en Buenaventura.

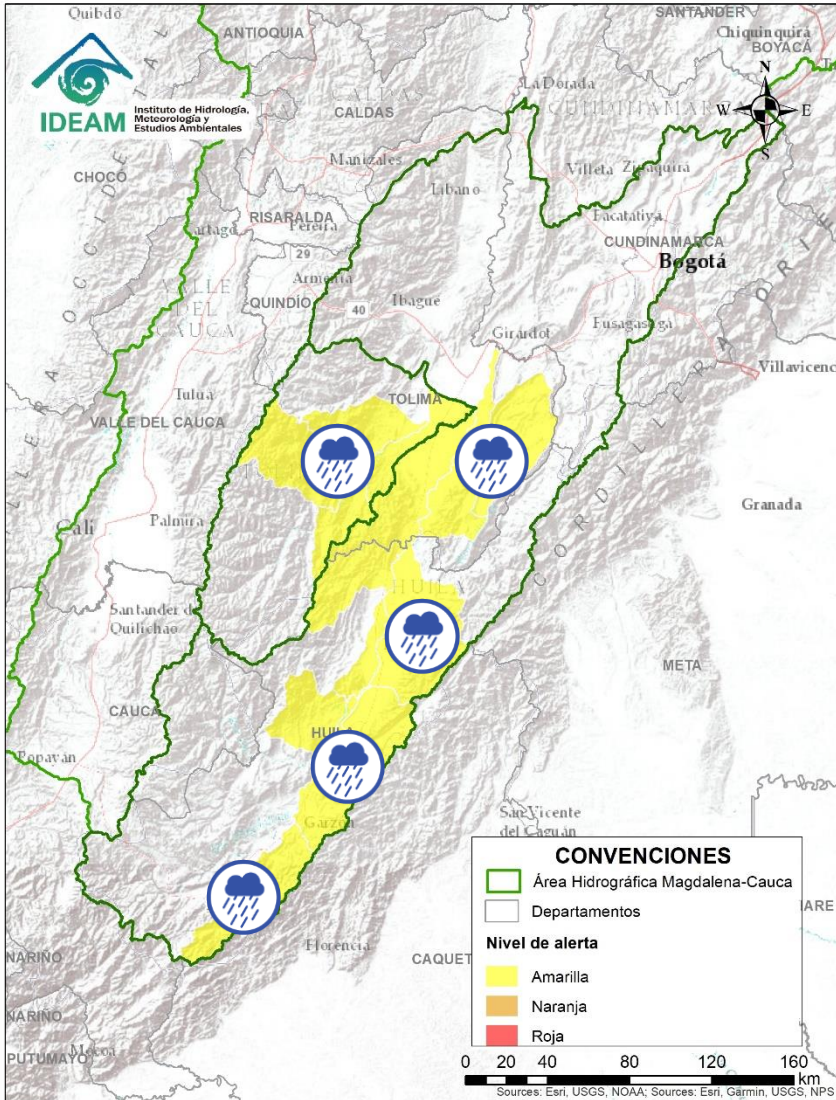


Alerta	Zona Hidrografica	Subzona o Cuenca Hidrografica	Descripción de la alerta hidrológica
	Tapaje – Dagua – Directos	Cuencas directas al océano Pacífico (Cauca)	Probabilidad de crecientes súbitas en los ríos San Juan de Micay, Saija, Timbiquí, Guapí y sus afluentes, los cuales, drenan sus aguas al océano Pacífico en el departamento de Cauca.
	Tapaje - Dagua - Directos	Cuencas de los ríos Iscuandé y Tapaje	Probabilidad de crecientes súbitas en los ríos Iscuandé, Tapaje y sus afluentes, los cuales drenan sus aguas al Océano Pacífico en el departamento de Nariño.
	Patía	Cuenca alta del río Patía	Probabilidad de crecientes súbitas en la parte alta del río Patía y sus afluentes, especialmente el río Guachicono. Especial atención a la altura del municipio de Patía.
	Patía	Cuenca del río Telembí	Probabilidad de crecientes súbitas en la cuenca del río Telembí, se recomienda especial atención en el municipio de Barbacoas (Nariño).
	Patía	Cuenca media del río Patía	Probabilidad de crecientes súbitas en la parte media del río Patía y sus afluentes. Especial atención en el municipio de Cumbitara (Nariño).
	Patía	Cuenca baja del río Patía	Probabilidad de incrementos súbitos en los niveles de la parte baja del río Patía y sus afluentes, el cual descarga sus aguas al océano Pacífico en el departamento de Nariño.
	Mira	Cuencas de los ríos Tola y Rosario	Probabilidad de crecientes súbitas en las cuencas de los ríos Tola, Rosario y sus afluentes. Se recomienda especial atención en el municipio de Tumaco (Nariño).
	Mira	Cuenca del río Mira	Probabilidad de crecientes súbitas en el río Mira y sus afluentes; principalmente en los ríos Guiza y San Juan. Se recomienda especial atención a la altura de los municipios de Ricaurte y Tumaco (Nariño).



# Área Hidrográfica del Magdalena – Cauca

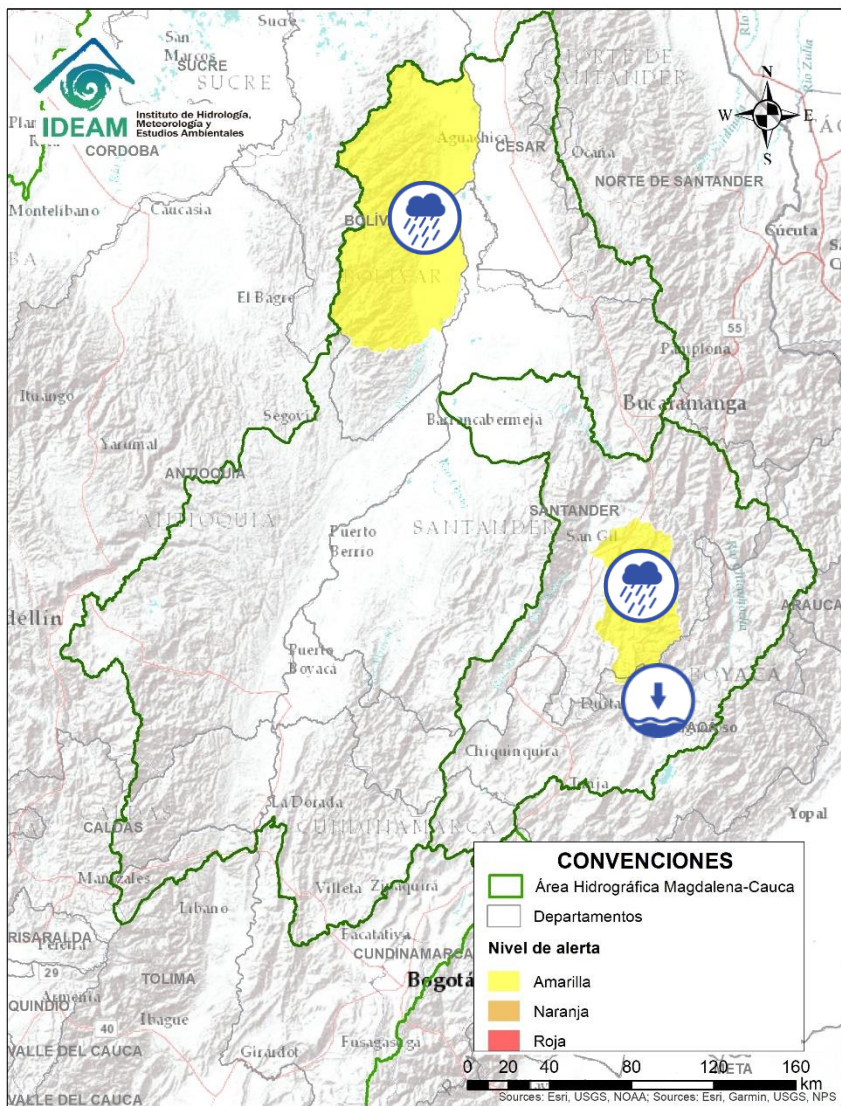
## (cuenca alta del río Magdalena)



Alerta	Zona Hidrográfica	Subzona o Cuenca Hidrográfica	Descripción de la alerta hidrológica
	Alto Magdalena	Cuenca del río Suaza	Probabilidad de crecientes súbitas en el río Suaza y sus aportantes. Especial atención en el municipio de Acevedo (Huila).
	Alto Magdalena	Aportantes al Alto Magdalena	Probabilidad de crecientes súbitas en las cuencas de los ríos Yaguará, Íquira y El Juncal, aportantes al río Magdalena en su cuenca alta. Especial atención en el municipio de Yaguará, Santa María y Palermo (Huila).
	Alto Magdalena	Directos al Magdalena (md)	Probabilidad de crecientes súbitas en la cuenca del río Neiva y en la SZH Directos al Magdalena (md). Especial atención en los municipios de Algeciras, Campoalegre, Gigante y Garzón (Huila).
	Alto Magdalena	Cuenca del río Fortalecillas	Probabilidad de crecientes súbitas en la cuenca del río Fortalecillas, entre otros aportantes directos al río Magdalena en su cuenca alta.
	Alto Magdalena	Cuenca del Río Aipe - Río Chenche y otros directos al Magdalena	Probabilidad de crecientes súbitas en las cuencas de los ríos Aipe y Chenche, aportantes al río Magdalena en su cuenca alta. Especial atención en los municipios Aipe (Huila) y Natagaima (Tolima).
	Saldaña	Cuencas aportantes al Alto Magdalena	Probabilidad de crecientes súbitas en las cuencas de los ríos Amoyá, Tetuán, Ortega y las SZH bajo y medio Saldaña.
	Alto Magdalena	Aportantes al Alto Magdalena	Probabilidad de crecientes súbitas en los directos al Magdalena entre Cabrera y Sumapaz.
	Alto Magdalena	Cuenca del río Prado	Probabilidad de crecientes súbitas en los ríos Prado, Cuinde y Negro, afluentes al embalse de Prado, especial atención en el río Prado a la altura del municipio de Cunday (Tolima).



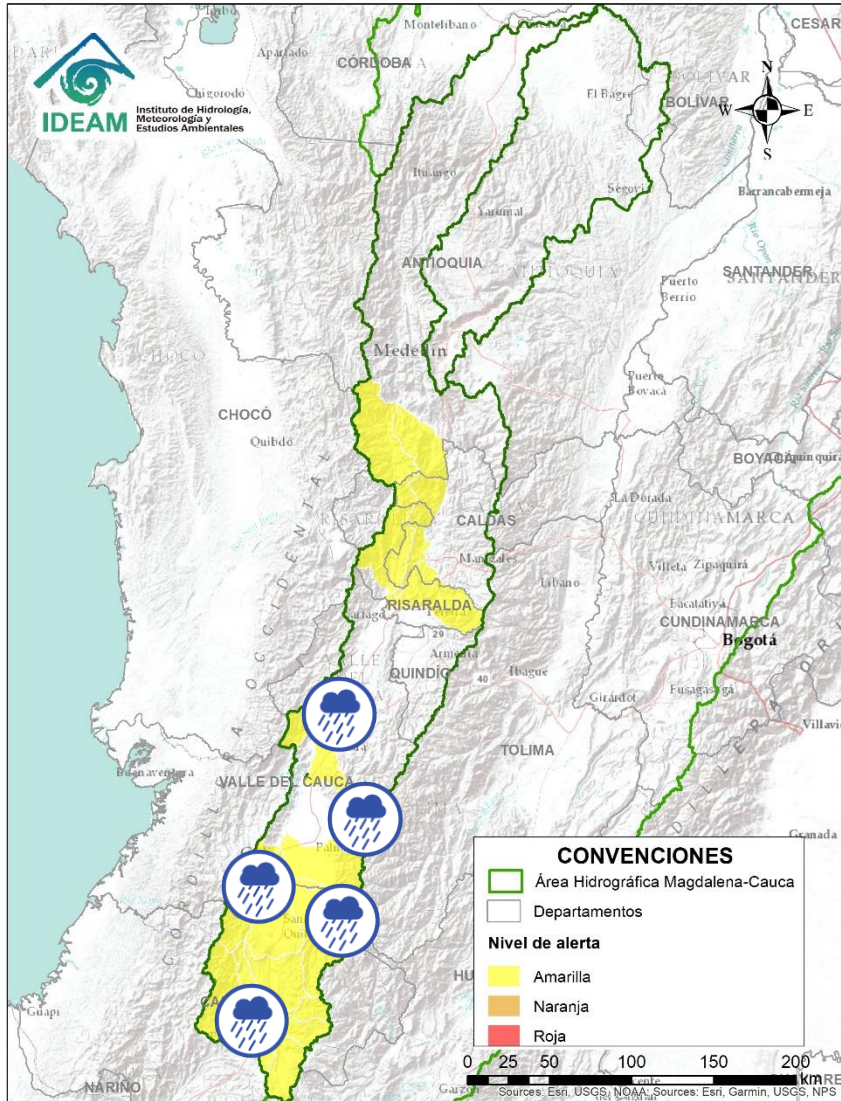
# Área Hidrográfica del Magdalena – Cauca (cuenca media del río Magdalena)



Alerta	Zona Hidrografica	Subzona o Cuenca Hidrografica	Descripción de la alerta hidrológica
	Sogamoso	Cuenca del río Fonce	Probabilidad de crecientes súbitas en el río Fonce y sus afluentes, especialmente las quebradas Curití, Pozo Azul, Las Américas y río Mogóticos. Se recomienda especial atención a la altura de los municipios de Mogotes, Charalá, San Gil, Curití y Paramo (Santander).
	Sogamoso	Cuenca del río Chicamocha	<b>Alerta Puntual</b> por niveles bajos en el río Chicamocha, a la altura del municipio de Paz de Río y en algunos aportantes localizados en la parte alta de la cuenca.
	Medio Magdalena	Directos al Magdalena (Brazo Morales)	Probabilidad de crecientes súbitas en los tributarios directos al río Magdalena (Brazo Morales). Especial atención a las quebradas Arenal y Norosí. Igualmente, estar atentos a la altura del municipio de Santa Rosa del Sur.

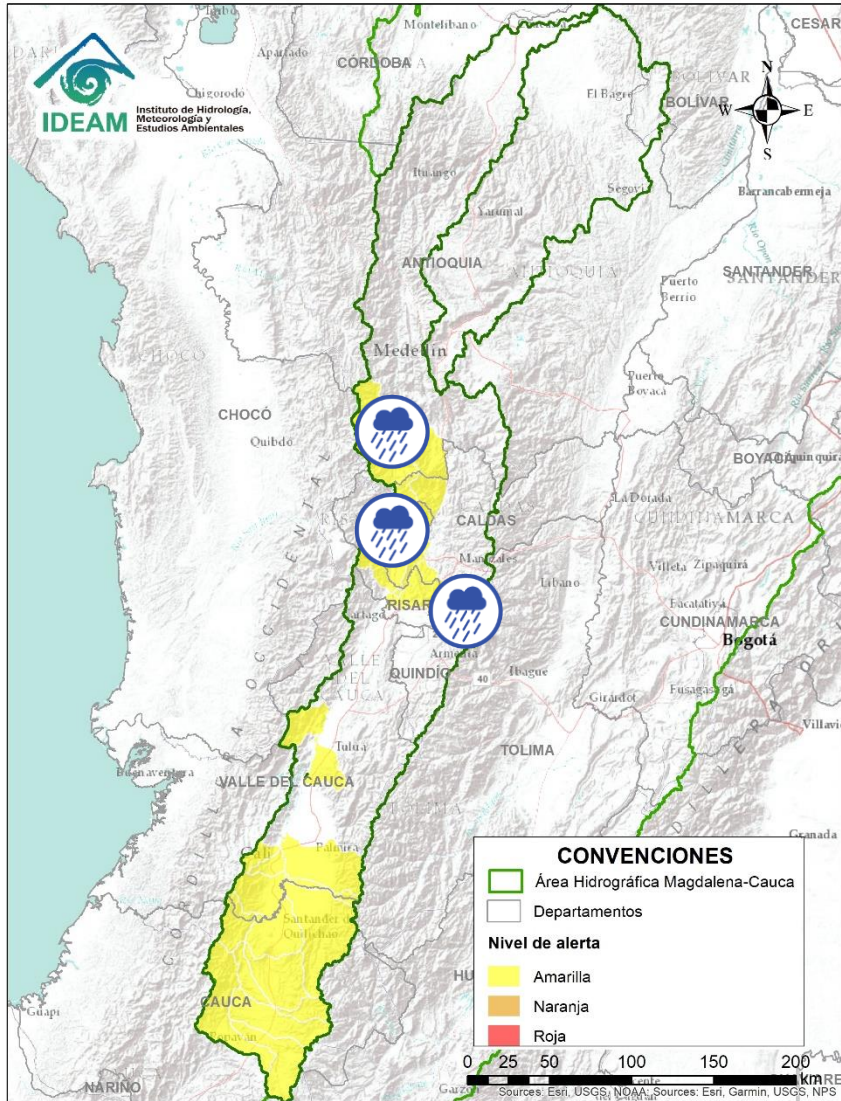


# Área Hidrográfica del Magdalena – Cauca (cuenca del río Cauca)



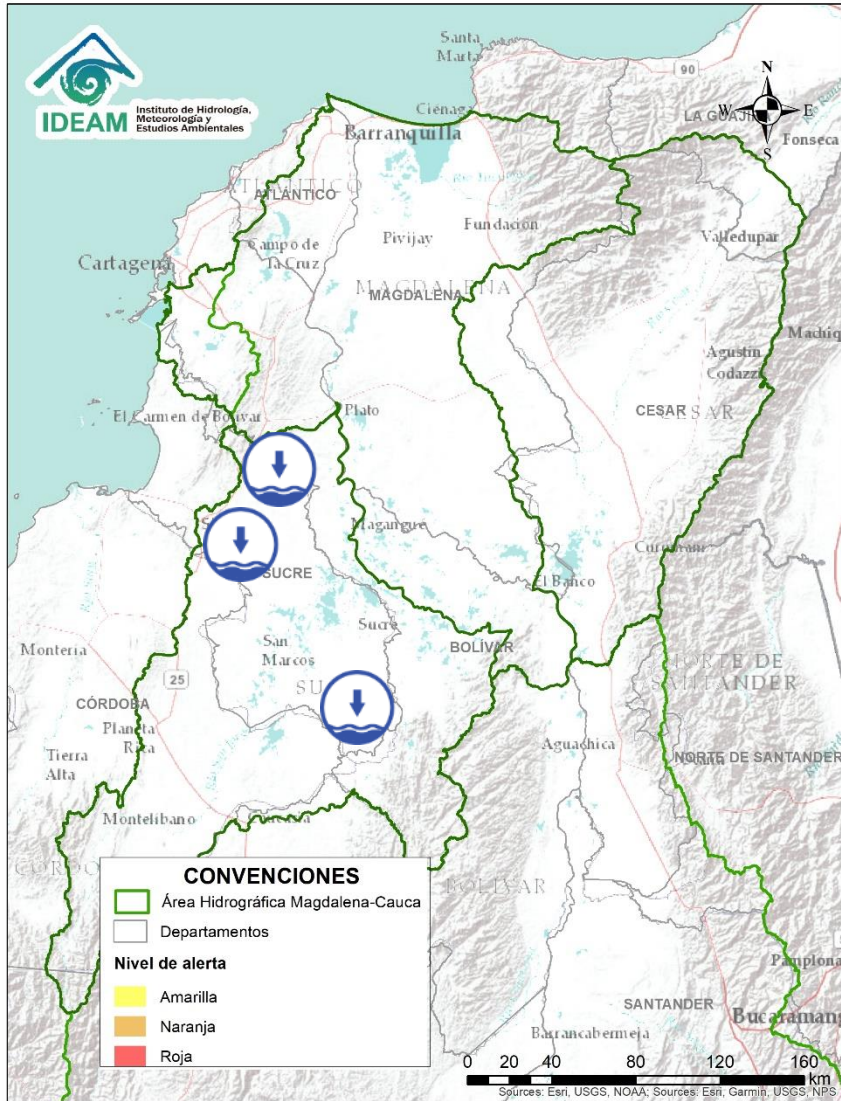
Alerta	Zona Hidrografica	Subzona o Cuenca Hidrografica	Descripción de la alerta hidrológica
	Cauca	Cuencas del alto Cauca (Cauca)	Probabilidad de incrementos súbitos en los niveles de los ríos SZH alto Cauca, Salado, Palacé, Piendamó, Ovejas y sus afluentes, en la parte alta del río Cauca (Departamento de Cauca).
	Cauca	Cuencas del alto Cauca (Cauca)	Probabilidad de incrementos súbitos en los niveles de los ríos Palo, Quinamayo, Timba y sus afluentes en la parte alta del río Cauca (Departamento de Cauca).
	Cauca	Cuencas del Alto Cauca (Valle del Cauca)	Probabilidad de incrementos súbitos en los niveles de los ríos Claro, Jamundí, Pance, Lili, Meléndez, Cali y Canaveralejo, afluentes al Alto Cauca en el departamento de Valle del Cauca.
	Cauca	Cuencas del Alto Cauca (Valle del Cauca)	Probabilidad de crecientes súbitas en las cuencas de los ríos Desbaratado, Guachal, Bolo, Fraile, Párraga y sus afluentes, aportantes al Alto Cauca en el departamento Valle del Cauca.
	Cauca	Cuencas aportantes al río Cauca en el departamento del Valle del Cauca	Probabilidad de crecientes súbitas en las cuencas de los ríos Frio, Guadalajara, San Pedro y sus afluentes, entre otros aportantes al río Cauca en el departamento del Valle del Cauca.

# Área Hidrográfica del Magdalena – Cauca (cuenca del río Cauca)

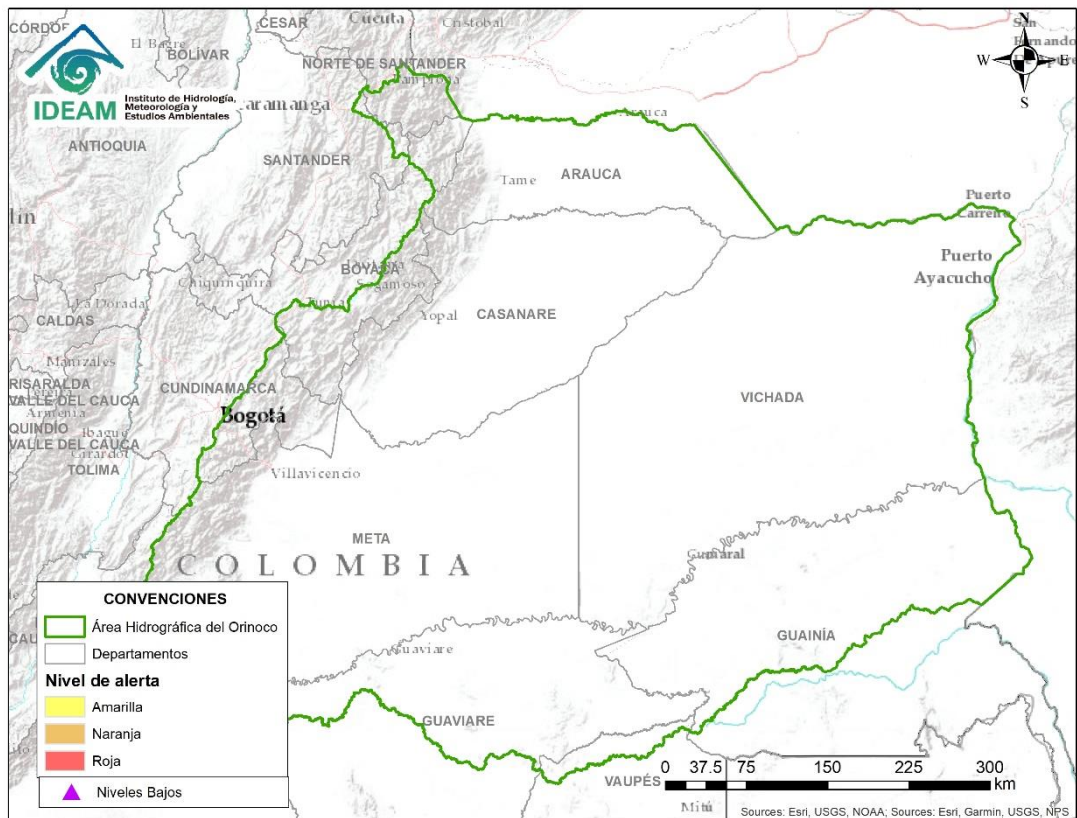


Alerta	Zona Hidrográfica	Subzona o Cuenca Hidrográfica	Descripción de la alerta hidrológica
	Cauca	Cuenca del río Otún	Probabilidad de creciente súbita en la cuenca del río Otún y sus afluentes, se recomienda especial atención en el municipio de Santa Rosa de Cabal.
	Cauca	Cuenca del río Risaralda	Probabilidad de crecientes súbitas en el río Risaralda y sus afluentes. Especial atención a la altura del municipio de Riosucio Viterbo, Belalcázar (Caldas), Balboa y La Virginia (Risaralda).
	Cauca	Cuenca del río Frío	Probabilidad de crecientes súbitas en la cuenca del río Frío y sus afluentes en el Eje Cafetero. <b>Nota:</b> Según reporte del CDGRD Risaralda, el puente vehicular Citabara se afectó por creciente súbita, a la altura del municipio Quinchía, sector La Trampa (08/02/2021).
	Cauca	Cuenca del río San Juan	Probabilidad de crecientes súbitas en el río San Juan entre los municipios de Salgar y Pueblorrico, así como en sus afluentes. Especial atención a los niveles de las Quebradas los Monos y La Linda, a la altura del municipio de Ciudad Bolívar (Antioquia).

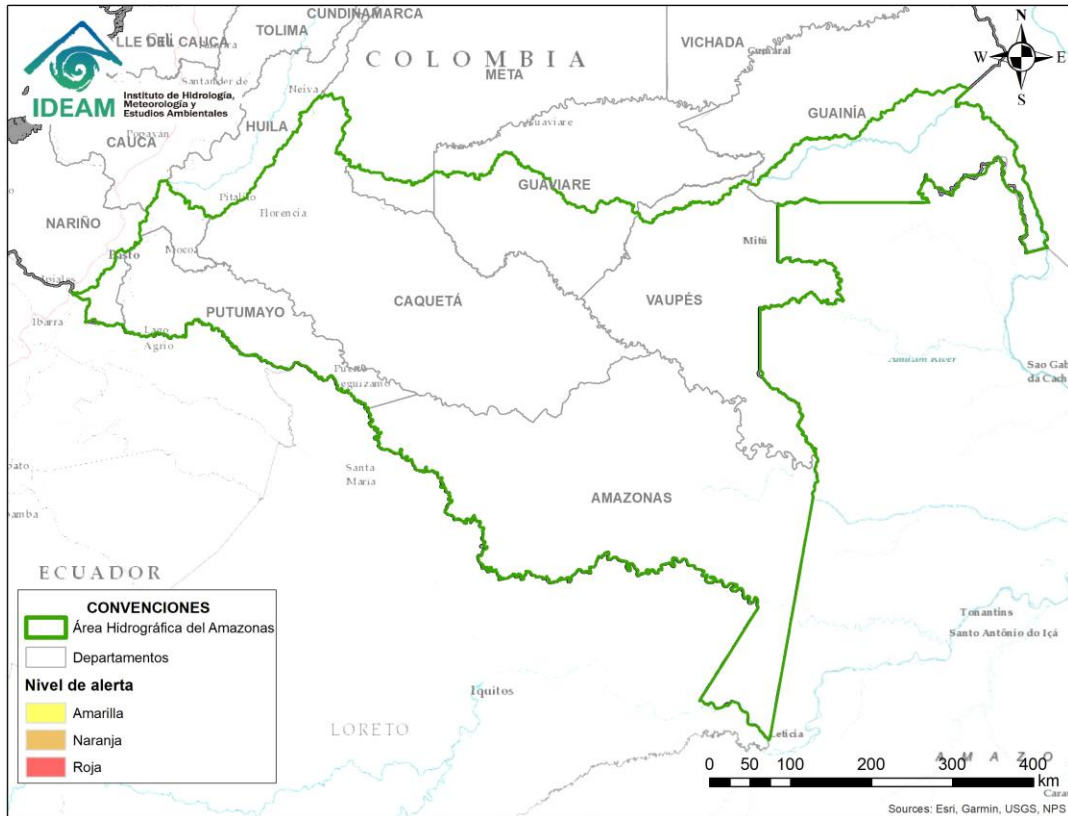
# Área Hidrográfica del Magdalena – Cauca (cuena baja del río Magdalena)



Alerta	Zona Hidrografica	Subzona o Cuenca Hidrografica	Descripción de la alerta hidrológica
	Bajo Magdalena	Bajo San Jorge – La Mojana	<b>Alerta puntual</b> por niveles bajos en el caño Mojana, en el municipio de Majagual (Sucre). <b>Nota (27-28/01/2021 - 02/02/2021):</b> La UNGRD y CDGRD de Sucre, reportan sequia en los municipios de Buenavista, Morroa, Sampués y Ovejas (Sucre), generando afectaciones por desabastecimiento de agua potable en zona rural y urbana de estos municipios.



**CONDICIONES  
NORMALES**



**CONDICIONES  
NORMALES**



## RESUMEN

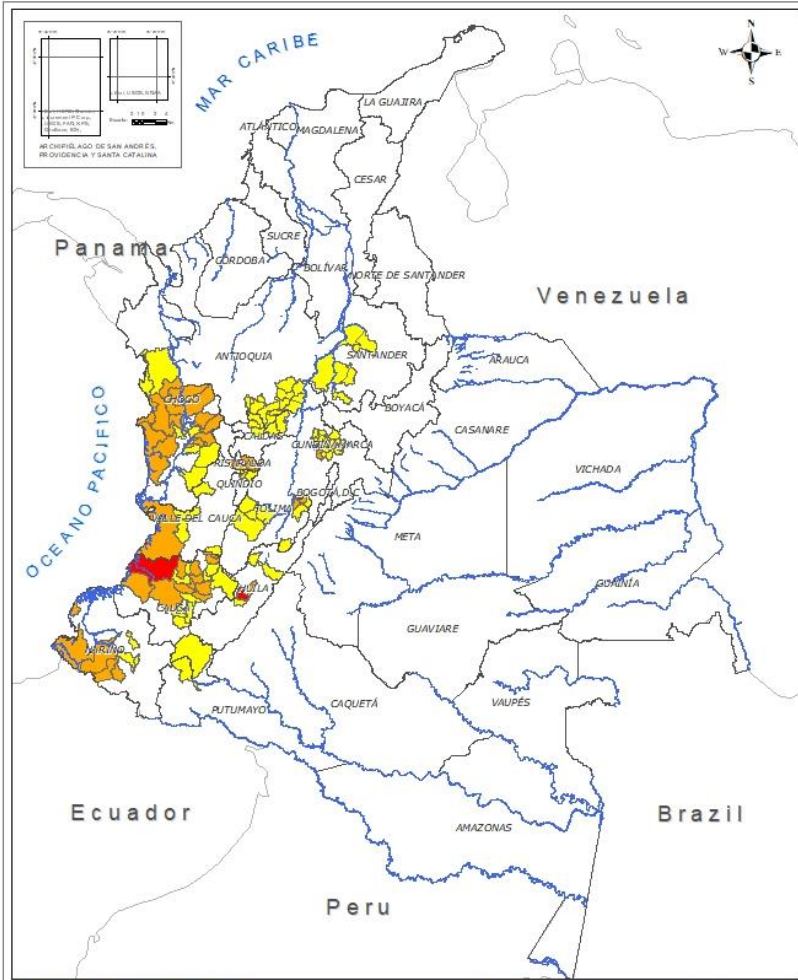
Debido a las precipitaciones de los últimos días se presenta saturación de humedad en los suelos ocasionando probabilidad alta, moderada y baja de ocurrencia de deslizamientos de tierra en zonas de ladera y alta pendiente en algunos municipios de los departamentos de la región Andina, Amazonía y Pacífico.



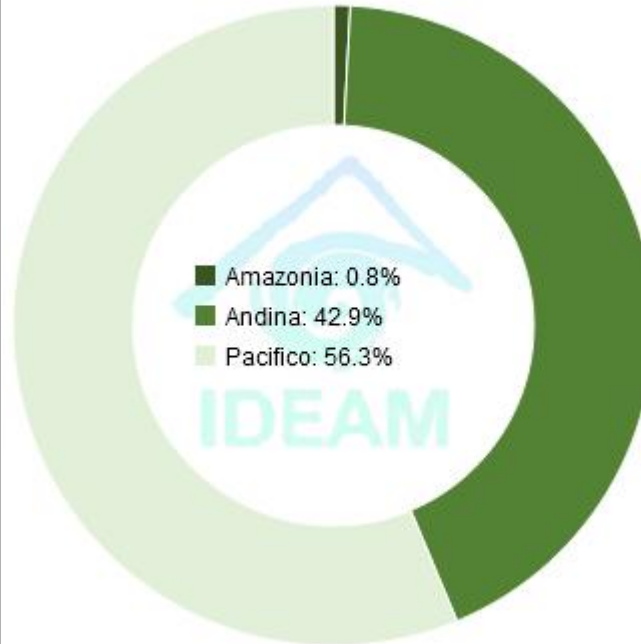
Fuente: <https://www.telesurtv.net/>



# Pronóstico de la Amenaza por Deslizamientos de Tierra



TOTAL MUNICIPIOS: 113



DEPARTAMENTO	Nº
CAUCA	1
HUILA	1
<b>TOTAL</b>	<b>2</b>

DEPARTAMENTO	Nº
CAUCA	11
CHOCÓ	11
CUNDINAMARCA	1
HUILA	1
NARIÑO	4
RISARALDA	3
TOLIMA	2
VALLE DEL CAUCA	1
<b>TOTAL</b>	<b>34</b>

DEPARTAMENTO	Nº
ANTIOQUIA	12
CALDAS	6
CAUCA	11
CHOCÓ	7
CUNDINAMARCA	15
HUILA	2
NARIÑO	4
PUTUMAYO	1
QUINDÍO	3
SANTANDER	5
TOLIMA	7
VALLE DEL CAUCA	4
<b>TOTAL</b>	<b>77</b>

**INSTITUTO DE HIDROLOGÍA, METEOROLOGÍA Y ESTUDIOS AMBIENTALES - IDEAM**  
Bogotá, D.C. - Colombia

**PRONOSTICO DE LA AMENAZA POR DESLIZAMIENTOS**  
Oficina del servicio de pronóstico y alerta.

**Leyenda**

- Topografía
- Límite Departamental
- Límite Internacional

**Amenaza**

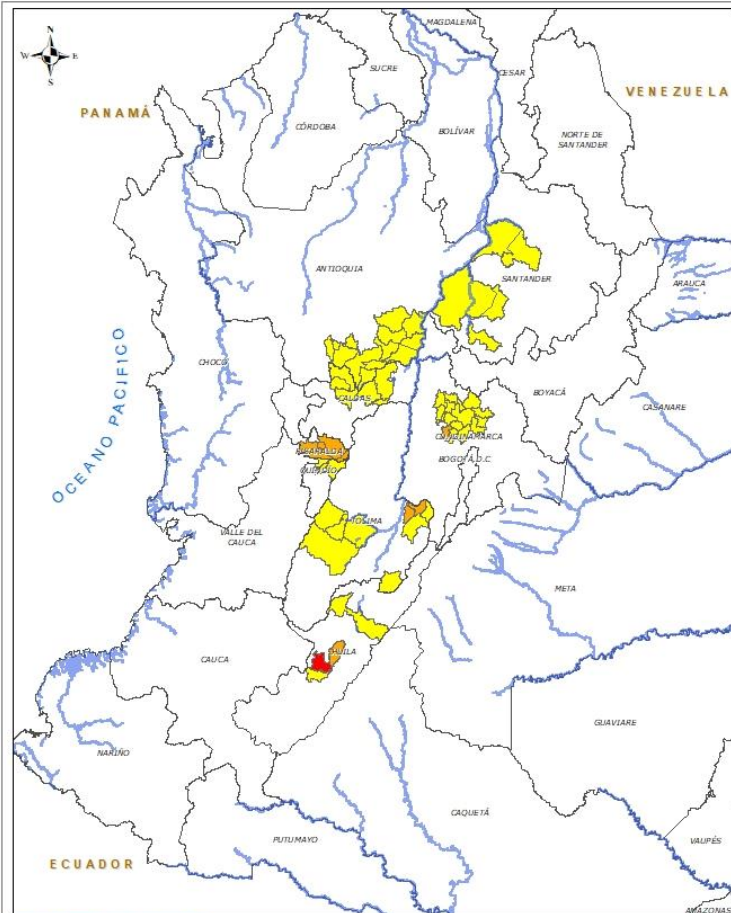
- Sin Amenaza
- Baja
- Moderada
- Alta

**Información de Referencia**

WGS 84 / UTM  
Datum: WGS 84  
Escala: 1:50,000  
Proyección: UTM  
Fuso horario: UTC-5:00  
Fecha: 15/02/2021  
Cartografía: IDEAM



## REGIÓN ANDINA

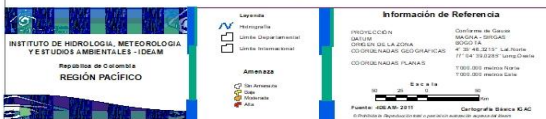
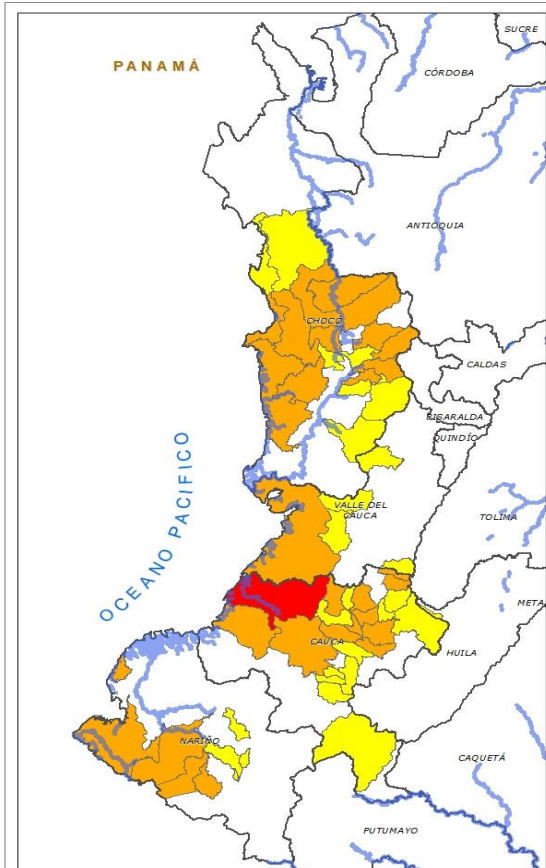


Alerta	SITIOS PARA LOS CUALES SE GENERA LA ALERTA
	<b>HUILA:</b> Tesalia.
	<b>CUNDINAMARCA:</b> La Vega. <b>HUILA:</b> Yaguará. <b>RISARALDA:</b> Dosquebradas, Pereira, Santa Rosa De Cabal. <b>TOLIMA:</b> Carmen De Apicalá, Melgar.
	<b>ANTIOQUIA:</b> Abejorral, Argelia, La Unión, Montebello, Nariño, Puerto Nare, Puerto Triunfo, San Carlos, San Francisco, San Luis, Santa Bárbara, Sonsón. <b>CALDAS:</b> Aguadas, Marquetalía, Pácora, Pensilvania, Salamina, Samaná. <b>CUNDINAMARCA:</b> Cogua, El Peñón, La Palma, La Peña, Nimaima, Pacho, San Cayetano, San Francisco, Subachoque, Supatá, Tausa, Topaipí, Vergara, Villagómez, Zipaquirá. <b>HUILA:</b> Neiva, Paicol. <b>QUINDÍO:</b> Circasia, Filandia, Salento. <b>SANTANDER:</b> Barrancabermeja, Cimitarra, Landázuri, Sucre, San Vicente De Chucurí. <b>TOLIMA:</b> Alpujarra, Chaparral, Cunday, Icononzo, Ortega, Roncesvalles, San Antonio.





## REGIÓN PACÍFICO



Alerta	SITIOS PARA LOS CUALES SE GENERA LA ALERTA
	<b>CAUCA:</b> López.
	<b>CAUCA:</b> Cajibío, Caldono, Corinto, El Tambo, Miranda, Piendamó, Santander De Quilichao, Silvia, Suárez, Timbiquí, Totoró. <b>CHOCÓ:</b> Alto Baudó (Pie De Pato), Bagadó, Bajo Baudó (Pizarro), Lloró, Medio Atrato (Beté), Medio Baudó(Boca De Pepé), Nuquí, Quibdó, Rio Iró (Santa Rita), Rio Quito (Paimadó), Tadó. <b>NARIÑO:</b> Barbacoas, Mallama (Piedrancha), Ricaurte, Tumaco. <b>VALLE DEL CAUCA:</b> Buenaventura.
	<b>CAUCA:</b> Buenos Aires, Jambaló, La Sierra, La Vega, Morales, Páez (Belalcázar), Popayán, Rosas, Santa Rosa, Sotará (Paispamba), Toribío. <b>CHOCÓ:</b> Bahía Solano (Mutis), Bojayá (Bellavista), Cértegui, Condoto, El Cantón Del San Pablo (Managrú), San José Del Palmar, Sipí. <b>NARIÑO:</b> Cumbitara, Linares, Providencia, Samaniego. <b>VALLE DEL CAUCA:</b> Bolívar, Calima (El Darién), Dagua, Florida.





## CONDICIONES NORMALES

- **REGIÓN CARIBE**
- **REGIÓN ORINOQUÍA**



## SECTORES VIALES



### SECTORES VIALES REPORTADOS CON AFECTACIÓN VIAL POR DESLIZAMIENTOS

#### DEPARTAMENTO

#### SECTOR VIAL

#### ANTIOQUIA

Medellín – Cañasgordas km 67  
Santuario – Caño Alegre Km 45 + 125  
San Jerónimo – San Pedro  
Uramita – Dabeiba Km 26  
Mutatá - Dabeiba Km 105 + 100

#### BOYACÁ - CASANARE

Sogamoso – El Crucero – Aguazul  
Sogamoso – Aguazul Km 117. Sector las Lajas

#### CAUCA

Mojarras – Popayán Km 82  
Mocoa –Pitalito Km 80 + 500

#### CAUCA - NARIÑO

Popayán – Pasto Km 83

#### CHOCÓ

Quibdó – Medellín Km 41+500 y Km 35

#### CUNDINAMARCA - META

Bogotá – Villavicencio

#### NARIÑO

Túquerres – Samaniego Km 28+50



## RESUMEN

Debido a la precipitación y temperatura máxima que se han dado en los últimos días, se presentan condiciones de alerta alta, moderada y baja por incendios de la cobertura vegetal, en varios sectores de las regiones Caribe, Andina, Amazonía, y Orinoquía por este tipo de eventos.



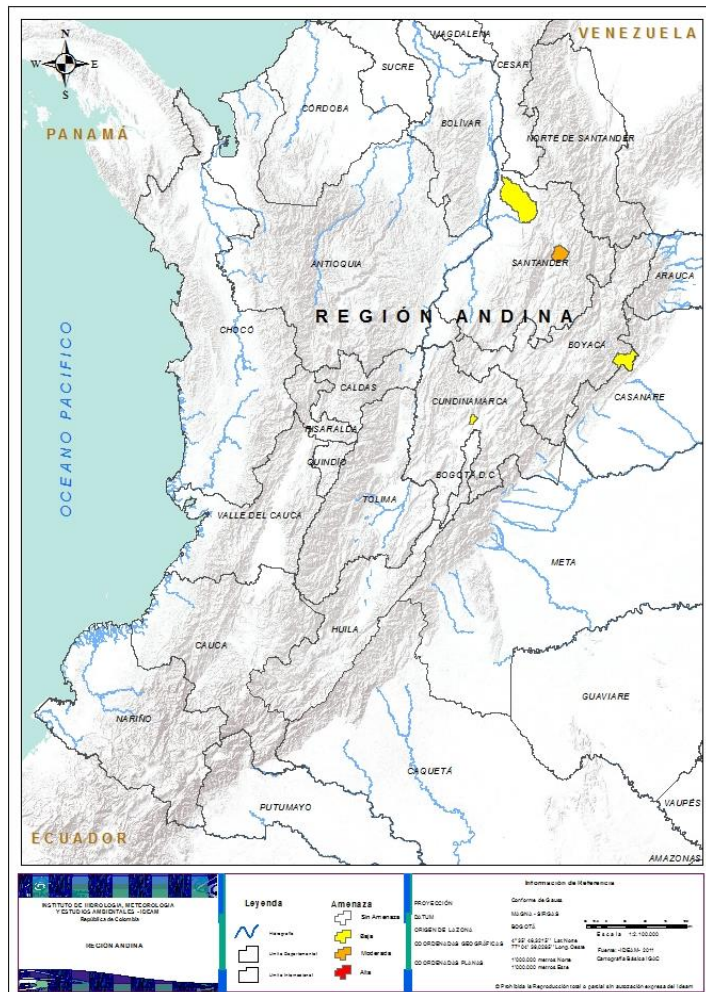
<https://diarioroatan.com/colombia-incendio-forestal-consume-50-hectareas-de-bosque/>







## REGIÓN ANDINA



Alerta

SITIOS PARA LOS CUALES SE GENERA LA ALERTA



**SANTANDER:** Los Santos.

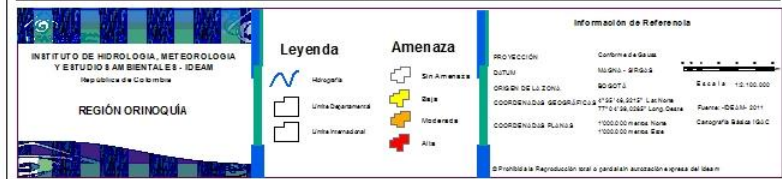
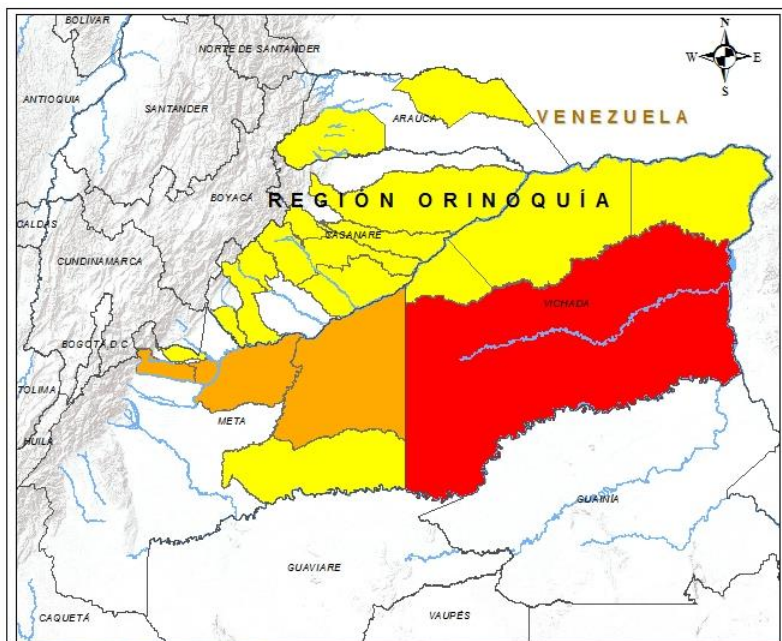


**BOYACÁ:** Paya.  
**CUNDINAMARCA:** Tabio.  
**SANTANDER:** Sabana De Torres.





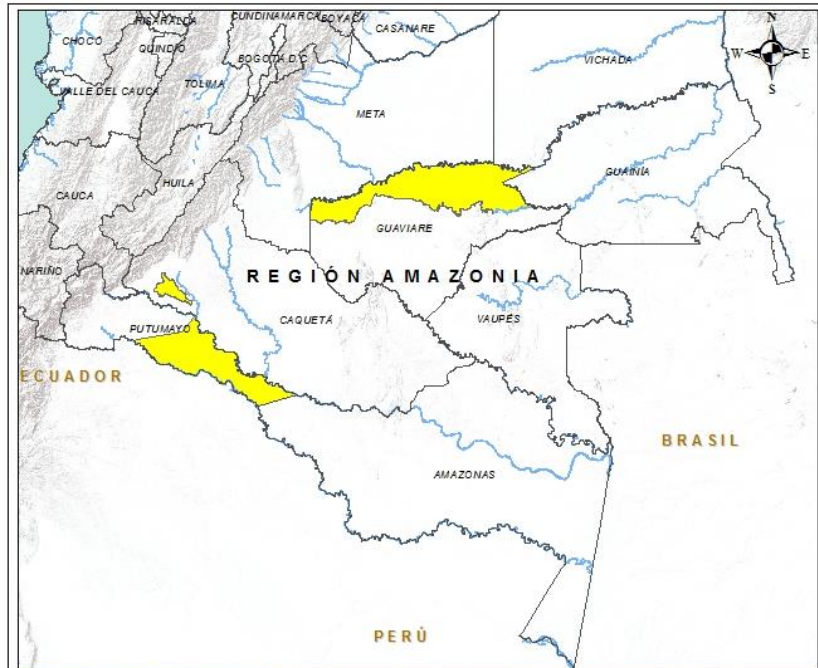
## REGIÓN ORINOQUÍA



Alerta	SITIOS PARA LOS CUALES SE GENERA LA ALERTA
	<b>VICHADA:</b> Cumaribo.
	<b>META:</b> Puerto Gaitán, Puerto López, Villavicencio.
	<b>ARAUCA:</b> Arauca, Tame. <b>CASANARE:</b> Aguazul, Nunchía, Orocué, Paz De Ariporo, San Luis De Palenque, Tauramena, Trinidad, Villanueva, Yopal. <b>META:</b> Cumaral, Mapiripán. <b>VICHADA:</b> La Primavera, Puerto Carreño, Santa Rosalía.



## REGIÓN AMAZONÍA

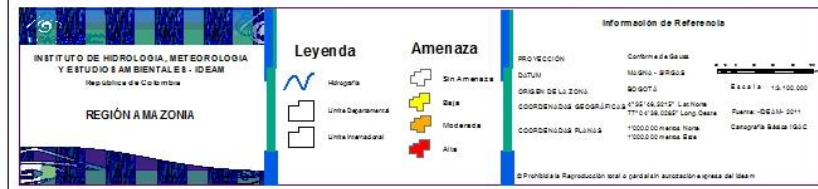


Alerta

SITIOS PARA LOS CUALES SE GENERA LA ALERTA



**CAQUETÁ:** Valparáiso.  
**GUAVIARE:** San José Del Guaviare.  
**PUTUMAYO:** Puerto Leguízamo.





**CONDICIONES  
NORMALES**

**REGIÓN PACÍFICO**



# ALERTAS METEOMARINAS VIGENTES

## Mar Caribe colombiano

### ABREVIATURAS

**VV**

Velocidad del viento máxima probable

**AO**

Altura significativa de la ola

**DV**

Dirección predominante del viento

### CONVENCIONES



#### Tiempo lluvioso

Probabilidad de lluvias moderadas a fuertes, en algunos casos con posibilidad de tormentas eléctricas y rachas de viento.



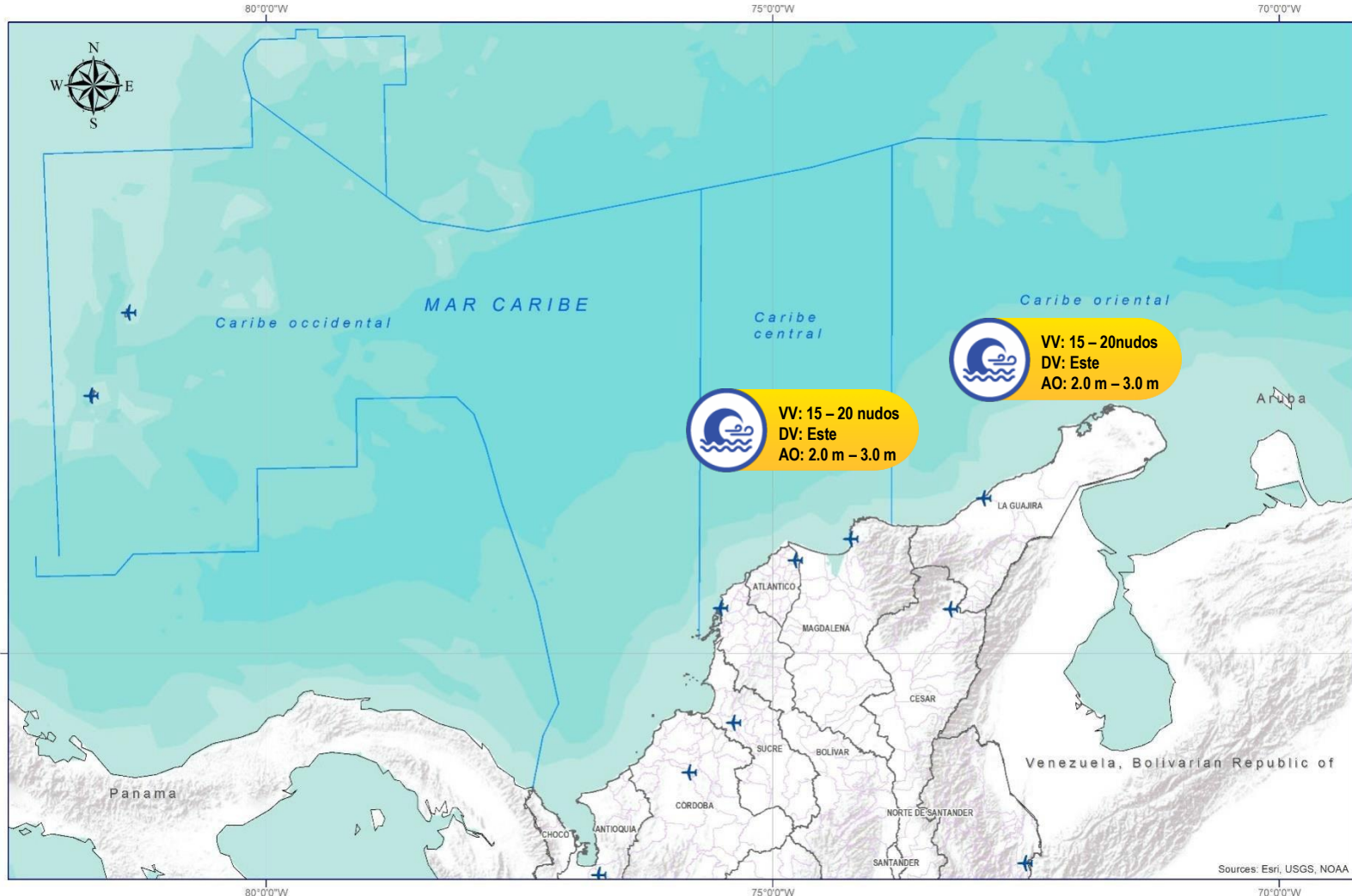
#### Pleamar

La marea alcanzará su máximo nivel en el intervalo de tiempo establecido.



#### Viento y oleaje

Velocidad del viento y altura del oleaje con valores por encima de lo normal para la época.



### CONVENCIONES

### SUGERENCIAS O RECOMENDACIONES



A las embarcaciones de poco calado, consultar con las Capitanías de puerto antes de zarpar en zonas de inminente tempestad. A los bañistas y habitantes costeros, estar atentos a la evolución de las condiciones meteorológicas y a los avisos de las autoridades locales.



Se sugiere a los habitantes costeros estar atentos a la evolución del fenómeno.



A los bañistas y habitantes costeros, estar atentos a la evolución del fenómeno y a las indicaciones de las autoridades locales. A las embarcaciones de poco calado, consultar con las Capitanías de puerto antes de zarpar.

\* La altura significativa de la ola, representa la media del tercio más alto de las olas, por lo cual la altura máxima posible puede ser incluso superior al doble de este valor



# ALERTAS METEOMARINAS VIGENTES

## Océano Pacífico Nacional

### ABREVIATURAS

**VV**

Velocidad del viento  
máxima probable

**DV**

Dirección  
predominante  
del viento

**AO**

Altura  
significativa  
de la ola

### CONVENCIONES



#### Tiempo lluvioso

Probabilidad de lluvias moderadas a fuertes, en algunos casos con posibilidad de tormentas eléctricas y rachas de viento.



#### Pleamar

La marea alcanzará su máximo nivel en el intervalo de tiempo establecido.

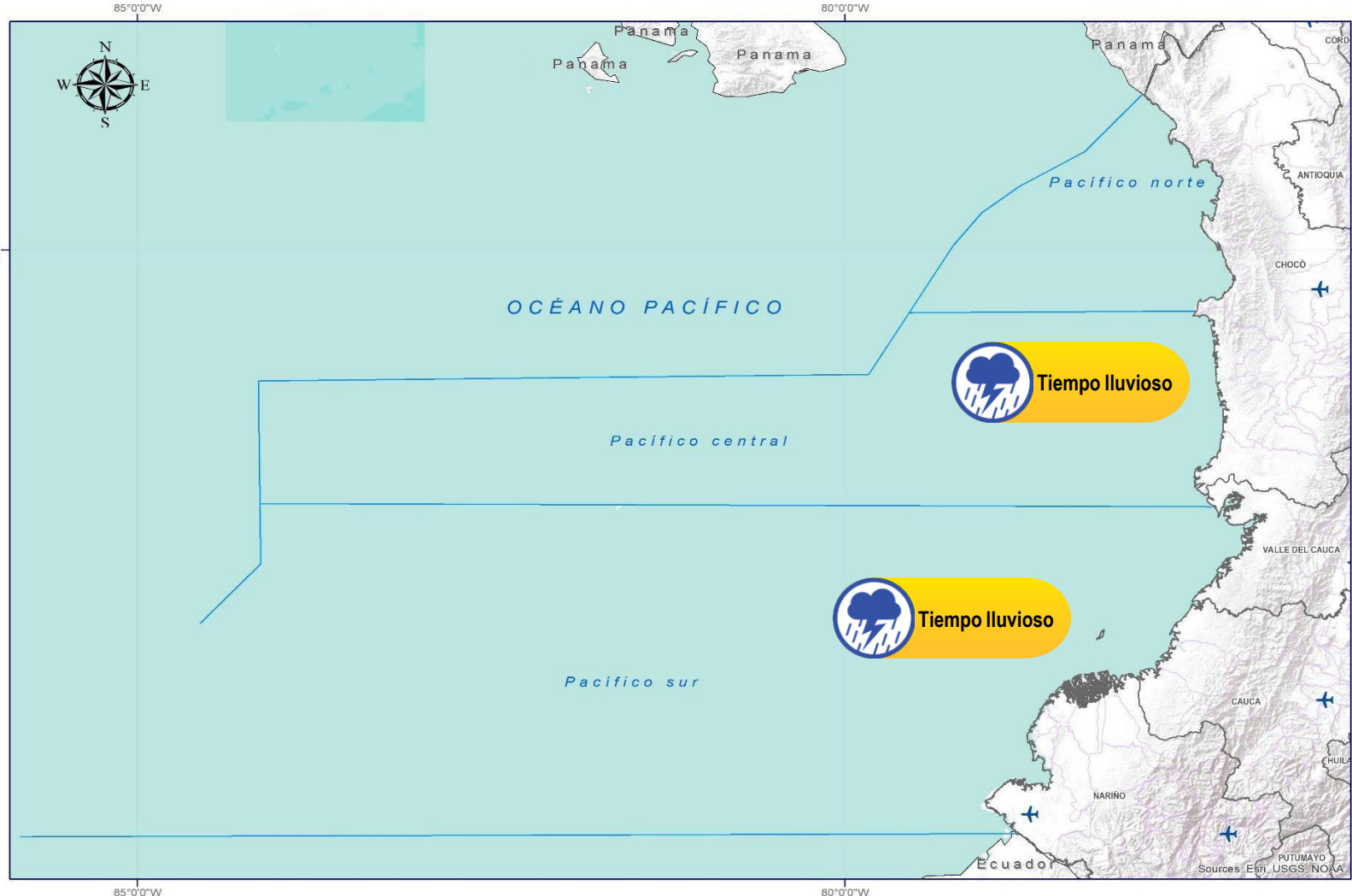


#### Viento y oleaje

Velocidad del viento y altura del oleaje con valores por encima de lo normal para la época.



IDEAM



### CONVENCIONES

### SUGERENCIAS O RECOMENDACIONES



A las embarcaciones de poco calado, consultar con las Capitanías de puerto antes de zarpar en zonas de inminente tempestad. A los bañistas y habitantes costeros, estar atentos a la evolución de las condiciones meteorológicas y a los avisos de las autoridades locales.



Se sugiere a los habitantes costeros estar atentos a la evolución del fenómeno.



A los bañistas y habitantes costeros, estar atentos a la evolución del fenómeno y a las indicaciones de las autoridades locales. A las embarcaciones de poco calado, consultar con las Capitanías de puerto antes de zarpar.

\* La altura significativa de la ola, representa la media del tercio más alto de las olas, por lo cual la altura máxima posible puede ser incluso superior al doble de este valor



## CONVENCIONES

## SUGERENCIAS O RECOMENDACIONES



### Tiempo lluvioso

Probabilidad de lluvias moderadas a fuertes, en algunos casos con posibilidad de tormentas eléctricas y rachas de viento.

A las embarcaciones de poco calado, consultar con las Capitanías de puerto antes de zarpar en zonas de inminente tempestad.  
A los bañistas y habitantes costeros, estar atentos a la evolución de las condiciones meteorológicas y a los avisos de las autoridades locales.



### Pleamar

La marea alcanzará su máximo nivel en el intervalo de tiempo establecido.

Se sugiere a los habitantes costeros estar atentos a la evolución del fenómeno.



### Viento y oleaje

Velocidad del viento y altura del oleaje con valores por encima de lo normal para la época.

A los bañistas y habitantes costeros, estar atentos a la evolución del fenómeno y a las indicaciones de las autoridades locales.  
A las embarcaciones de poco calado, consultar con las Capitanías de puerto antes de zarpar.

# INFORME TÉCNICO DIARIO

EQUIPO DE TRABAJO IDEAM

Yolanda GONZÁLEZ H. - Directora General

Daniel USECHE S. - Jefe Oficina del Servicio de Pronóstico y Alertas

OFICINA DEL SERVICIO DE PRONÓSTICO Y ALERTAS

Elaboró:

Alexander MARTÍNEZ Y Carolina VALENCIA (Meteorología)

Alexander VILLAMIZAR (Hidrología)

Sergio ROJAS (Deslizamientos de Tierra)

Victoria CAMACHO (Incendios de la Cobertura Vegetal)

Mauricio TORRES (Análisis de Datos)

Alberto PARDO (Coordinación Alertas Hidrometeorológicas y Ambientales)

<http://www.ideam.gov.co>

**Correos electrónicos:** [servicio@ideam.gov.co](mailto:servicio@ideam.gov.co), [alertas@ideam.gov.co](mailto:alertas@ideam.gov.co)

Calle 25D N° 96B - 70, piso 3. Bogotá, D.C.

Teléfono: 3075625 ext. 1334 -1336.

VISITA NUESTRAS REDES SOCIALES



[ideam.instituto](https://www.facebook.com/ideam.instituto)



[InstitutoIDEAM](https://www.youtube.com/InstitutoIDEAM)



[@IDEAMColombia](https://twitter.com/IDEAMColombia)



[ideamcolombia](https://www.instagram.com/ideamcolombia)

