

# INFORME TÉCNICO DIARIO

IDEAM comunica al Sistema Nacional para la Gestión del Riesgo de Desastres (SNGRD) y al Sistema Nacional Ambiental (SINA).

Bogotá D. C., 8 de febrero de 2021.  
Hora de actualización 12:10 HLC

Boletín No.

039



## CONTENIDO

[Lo más destacado](#)

[Precipitación](#)

[Temperaturas](#)

[Alerta por descensos significativos de las temperaturas mínimas del aire](#)

[Condiciones Hidrometeorológicas actuales](#)

[Pronóstico de precipitación de las próximas 24 horas](#)

[Pronóstico condiciones meteorológicas adicionales](#)

[Alertas Hidrológicas](#)

[Seguimiento y Pronóstico de las Amenazas por Deslizamientos](#)

[Seguimiento y Pronóstico de las Amenazas por Incendios](#)

[Alertas Meteomarinas vigentes Mar Caribe Colombiano](#)

[Alertas Meteomarinas vigentes Océano Pacífico Nacional](#)

[Alertas Meteomarinas por Ciclón Tropical Mar Caribe Colombiano](#)



Alerta  
**ROJA**

**PARA TOMAR ACCIÓN** Advierte a los sistemas de prevención y atención de desastres sobre la amenaza que puede ocasionar un fenómeno con efectos adversos sobre la población, el cual requiere la atención inmediata por parte de la población y de los cuerpos de atención y socorro. Se emite una alerta sólo cuando la identificación de un evento extraordinario indique la probabilidad de amenaza inminente y cuando la gravedad del fenómeno implique la movilización de personas y equipos, interrumpiendo el normal desarrollo de sus actividades cotidianas.



Alerta  
**NARANJA**

**PARA PREPARARSE** Indica la presencia de un fenómeno. No implica amenaza inmediata y como tanto es catalogado como un mensaje para informarse y prepararse. El aviso implica vigilancia continua ya que las condiciones son propicias para el desarrollo de un fenómeno, sin que se requiera permanecer alerta.



Alerta  
**AMARILLA**

**PARA INFORMARSE** Es un mensaje oficial por el cual se difunde información. Por lo regular se refiere a eventos observados, registrados o registrados y puede contener algunos elementos de pronóstico a manera de orientación. Por sus características pretéritas y futuras difiere del aviso y de la alerta, y por lo general no está encaminado a alertar sino a informar.

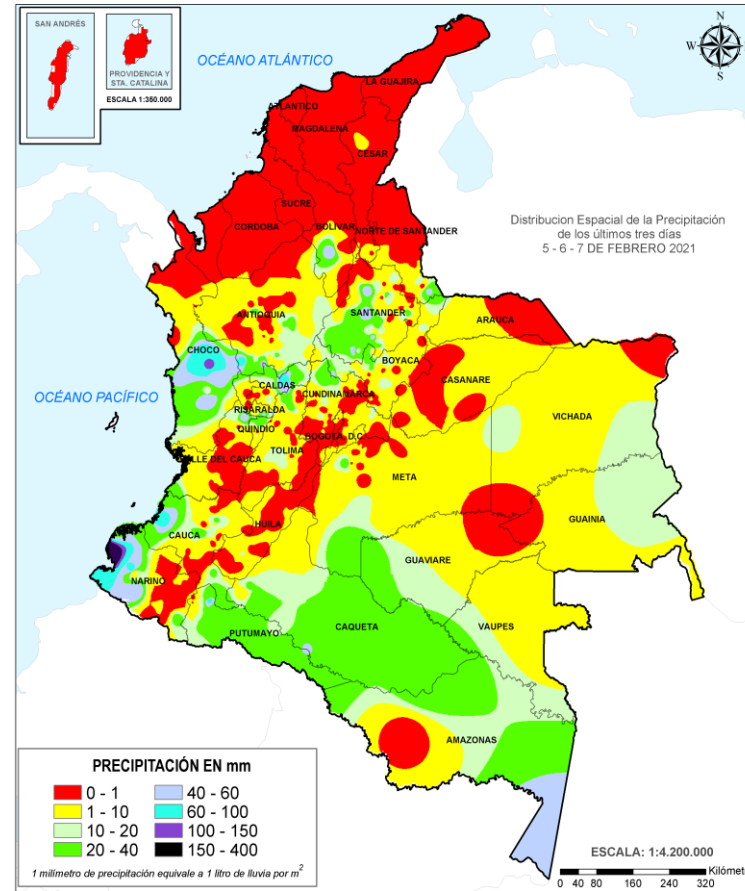
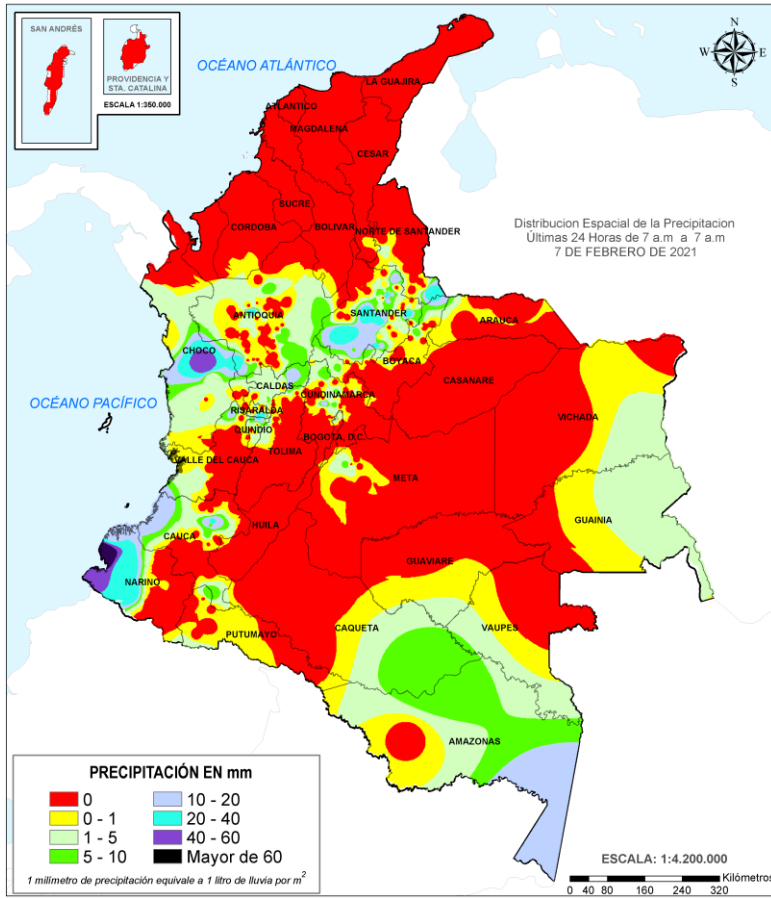
**CONDICIONES NORMALES** La información que se suministra se encuentra dentro de los rangos normales.

Alertas vigentes hasta: 8 de febrero de 2021 - 12:00 HLC.

# Lo más destacado



## Mapas de precipitación



Precipitación diaria desde las 7:00 HLC del domingo 07 de febrero hasta las 7:00 HLC del lunes 08 de febrero de 2021. **Fuente:** IDEAM.

Precipitación últimas 72 horas desde las 7:00 HLC del viernes 05 de febrero hasta las 7:00 HLC del lunes 08 de febrero de 2021. **Fuente:** IDEAM.

- Un milímetro de lluvia (1 mm) equivale a un litro (1 L) de lluvia que ha caído en un metro cuadrado (1 m<sup>2</sup>). La lluvia acumulada es la suma de los milímetros de agua lluvia que se han registrado en un lapso de tiempo.

## Lluvias registradas en las últimas 24 horas

Durante las últimas 24 horas se presentó un incremento moderado de las precipitaciones, las cuales se concentraron principalmente en las regiones Pacífico y Andina. El mayor registro de lluvia en 24 horas se presentó en el municipio de Francisco Pizarro (Nariño), con 97.0 mm.



- Por alta probabilidad de incendios de la cobertura vegetal en municipios de los departamentos de Antioquia, Boyacá, Casanare, Cesar, Chocó, La Guajira, Meta, Norte de Santander, Santander y Sucre.
- Por deslizamientos en los departamentos de Caldas, Nariño y Putumayo
- Por oleaje y viento en Caribe central.



- Por moderada probabilidad de ocurrencia de deslizamientos de tierra, en municipios de los departamentos de Antioquia, Caldas, Cauca y Nariño.
- Por moderada probabilidad de ocurrencia de incendios de la cobertura vegetal en algunos municipios de los departamentos de Antioquia, Bolívar, Boyacá, Casanare, Cesar, Chocó, Córdoba, Cundinamarca, Huila, La Guajira, Norte de Santander, Santander, Sucre, Tolima y Valle del Cauca.
- Por moderada probabilidad crecientes súbitas en los ríos de la cuenca alta del Atrato y del Bajo Patía.
- Por oleaje y viento en el oriente del mar Caribe colombiano.
- Por descensos significativos en las temperaturas mínimas en Boyacá, Cundinamarca, Cundiboyacense y Santander.

**Alertas amarillas** e información más detallada para cada una de las categorías de alerta, remítase a la temática particular del informe.



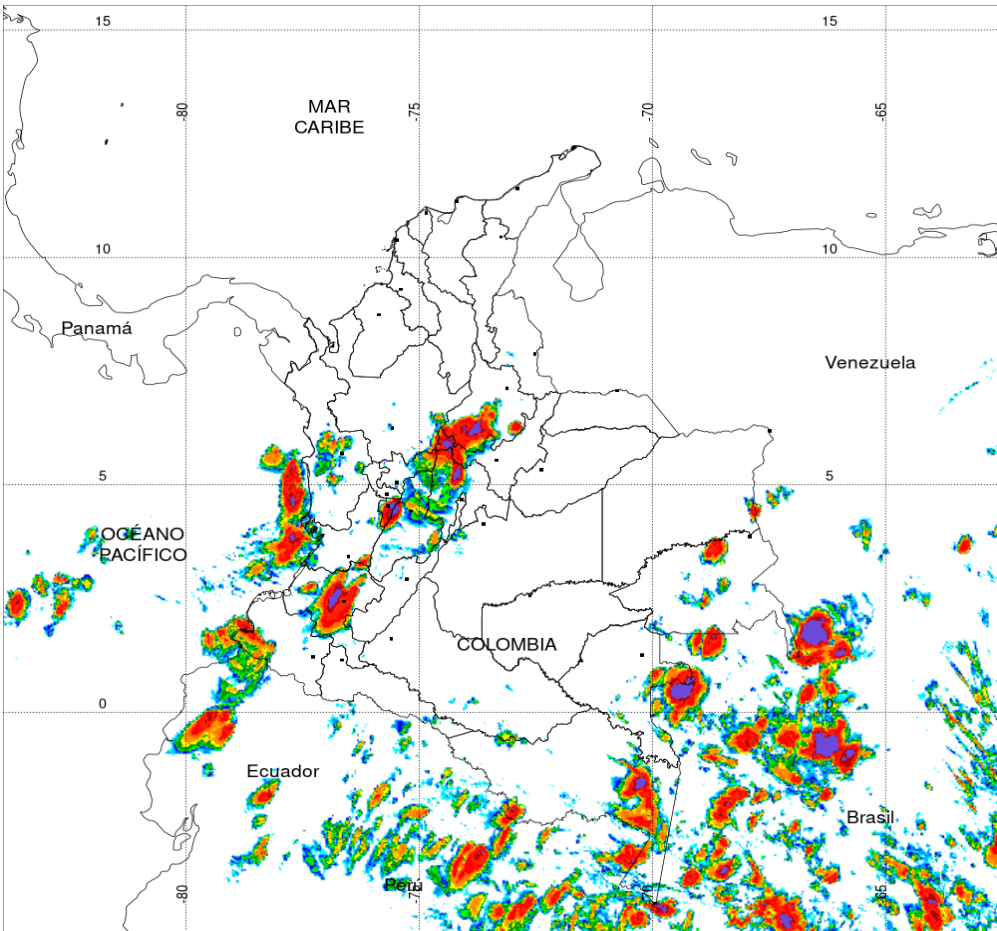
### Estimación Satelital (24 Horas)

### Precipitaciones

A continuación, los municipios donde se registraron precipitaciones iguales o superiores a 20.0 mm en las últimas 24 horas

**Aclaración:** aunque los volúmenes de lluvia registrados en un municipio se relacionan con la ubicación de las estaciones de monitoreo del IDEAM, en ocasiones, dichas estaciones pueden estar distantes de los lugares en donde se concentra la mayor población o alejados de los centros municipales.

DEPARTAMENTO	MUNICIPIO
ANTIOQUIA	Betania (35.0), Liborina (33.2).
CAUCA	Piendamó (24.4).
CHOCÓ	Quibdó (52.1).
NARIÑO	<b>Francisco Pizarro (97.0)</b> , Tumaco (40.5), Barbacoas (37.8), Magüí-Payán (28.0).
NORTE DE SANTANDER	Toledo (28.0).
QUINDÍO	Filandia (22.3).
RISARALDA	Santa Rosa de Cabal (38.0).
SANTANDER	Cimitarra (39.2), Floridablanca (28.9), Suaita (28.0), El Carmen (27.7), Málaga (26.5), Palmar (25.5), Girón (20.7), Simacota (20.0).



**PRECIPITACIÓN TOTAL ACUMULADA POR ESTIMACIÓN SATELITAL (GOES-16)**  
**FEB 07 DE 2021 (7:00) - FEB 08 DE 2021 (7:00)**

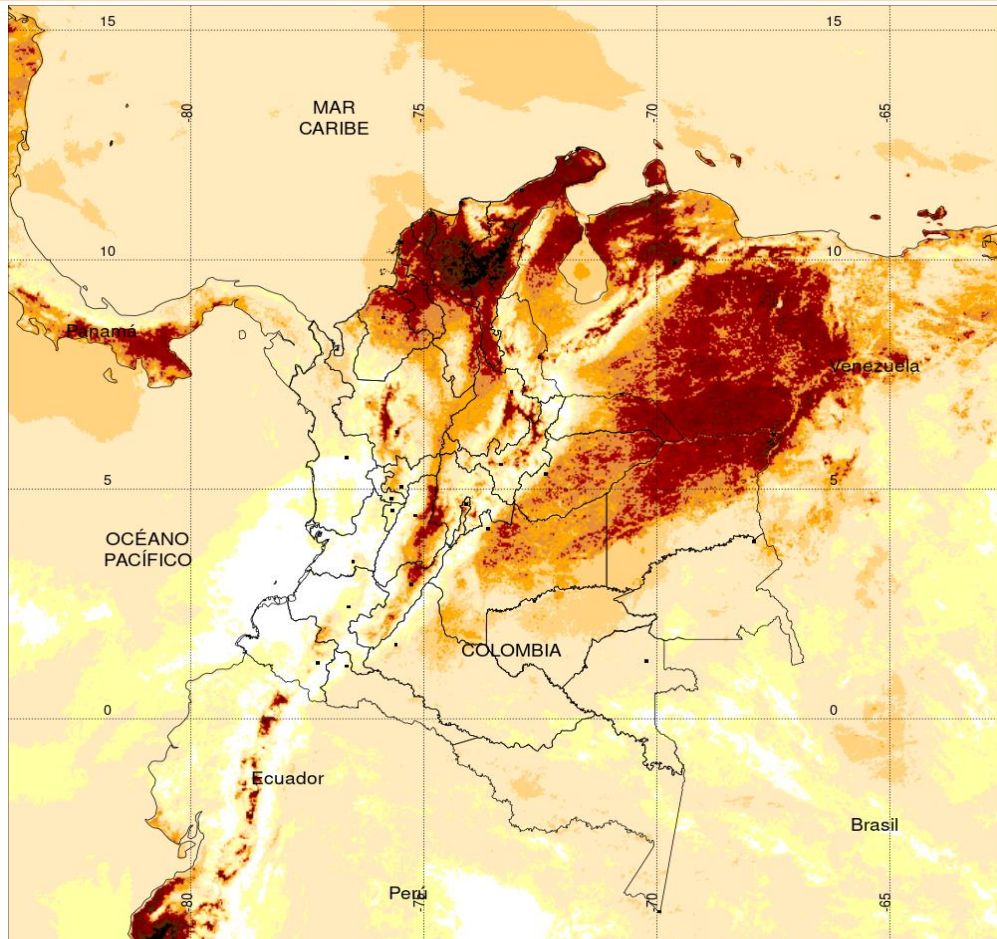
Elaborado por: Oficina del Servicio de Pronósticos y Alertas.



**NO SE REGISTRARON VALORES SUPERIORES A LOS HISTÓRICOS DE PRECIPITACIÓN MÁXIMA ABSOLUTA EN 24 HORAS**

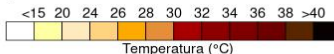


## Estimación Satelital (24 Horas)



TEMPERATURA SUPERFICIAL MÁXIMA POR ESTIMACIÓN SATELITAL (GOES-16)  
( 2021-02-07 09:00:00 a 2021-02-07 18:30:00 )

Elaborado por: Oficina del Servicio de Pronósticos y Alertas.



(Producto en evaluación. No son valores oficiales de temperatura)



Fuente:  
Imágenes GOES-16  
(58 imágenes)



### Temperaturas Máximas

A continuación, los municipios donde se registraron temperaturas iguales o superiores a 36.0 °C en las últimas 24 horas

**Aclaración:** aunque los valores registrados en un municipio se relacionan con la ubicación de las estaciones de monitoreo del IDEAM, en ocasiones, dichas estaciones pueden estar distantes de los lugares en donde se concentra la mayor población o alejados de los centros municipales.

DEPARTAMENTO	MUNICIPIO
ANTIOQUIA	Valparaíso (36.0).
BOÍVAR	Carmen de Bolívar (36.6), Zambrano (36.6), Arjona (36.0).
CESAR	Bosconia (38.8), Pailitas (37.2), Valledupar (37.0),
CÓRDOBA	Sahagún (36.6),
CUNDINAMARCA	<b>Jerusalén (40.0),</b>
HUILA	Villavieja (38.2), Neiva (36.0).
MAGDALENA	Pivijay (36.2).
SANTADER	Capitanejo (36.4), Puerto Parra (36.0).
SUCRE	Corozal (37.0), Sampués (36.6).
TOLIMA	Natagaima (38.8), Armero-Guayabal (38.0), Guamo (37.0), Saldaña (36.8), Ibagué (36.0).

NO SE REGISTRARON VALORES SUPERIORES A LOS HISTÓRICOS DE TEMPERATURA MÁXIMA.

### Temperaturas Mínimas

A continuación se relacionan los municipios donde en las últimas 24 horas se registraron temperaturas menores o iguales a 5.0°C.

DEPARTAMENTOS	MUNICIPIO
BOYACÁ	Chita (3.4).
CUNDINAMARCA	Subachoque (3.6), Choachí (4.4), Bogotá D. C. (4.4).

La estimación satelital de la temperatura superficial máxima en 24 horas utiliza datos de los satélites ambientales geoestacionarios operacionales (GOES) de NOAA para estimar al temperatura de la superficie del país, en donde los datos de los medidores o radares no están disponibles o no son confiables.

# Altos valores de radiación ultravioleta

(Diciembre de 2020 a Marzo de 2021)



Fuente: <https://www.facebook.com/SunlightMedia/photos/a.418646038151549/2055342184481918/?type=1&theater>

Debido a los bajos valores de ozono que se presentarán durante los primeros meses del 2021, hasta el mes de marzo, sumado a la poca nubosidad que se espera para esta época, especialmente en horas de las mañanas y de las tardes, a pesar de estar bajo condiciones del fenómeno de La Niña, se incrementarán los valores de la radiación ultravioleta (UV) en la superficie del país, presentándose hacia el mediodía, valores del índice ultravioleta (IUV) superiores a 11, los cuales están categorizados como extremadamente altos. Los valores altos y peligrosos de radiación ultravioleta se presentarán en todo el territorio nacional. Vale la pena destacar que los máximos niveles se sentirán en las zonas montañosas, particularmente en Antioquia, los Santanderes, Tolima, Caldas, Risaralda, Quindío, Boyacá, Cundinamarca, Huila, Cauca y Nariño. Tenga en cuenta que la sobreexposición a los rayos ultravioleta representa implicaciones nocivas en la salud como envejecimiento prematuro, manchas en la piel, daños oculares, afectación del sistema inmunológico, e incluso, se corre el riesgo de sufrir de cáncer de piel.



## Alerta por descensos significativos de las temperaturas mínimas del aire



Se emite esta alerta por la probabilidad de descensos de la temperatura del aire en horas de la madrugada para zonas de altiplano (entre los 2,500 y los 2,900 msnm) de los siguientes municipios:

### REGIÓN ANDINA

#### SITIOS PARA LOS CUALES SE GENERA LA ALERTA



#### ALTIPLANO CUNDIBOYACENSE

**BOGOTÁ:** Área Rural y Urbana.

**CUNDINAMARCA:** Bojacá, Cajicá, Chía, Chipaque, Choachí, Chocontá, Cogua, Cota, Cucunubá, El Rosal, Facatativá, Funza, Fúquene, Gachancipá, Guachetá, Guasca, Guatavita, La Calera, Lenguazaque, Madrid, Mosquera, Nemocón, Sesquilé, Sibaté, Simijaca, Soacha, Sopó, Subachoque, Suesca, Susa, Sutatausa, Tabio, Tausa, Tenjo, Tocancipá, Ubaque, Ubaté, Villapinzón, Zipacón y Zipaquirá.

**BOYACÁ:** Tunja, Aquitania, Arcabuco, Belén, Betéitiva, Busbanzá, Caldas, Cerinza, Chiquinquirá, Chivatá, Ciénega, Cómbita, Corrales, Cucaita, Cúitiva, Chíquiza, Duitama, Firavitoba, Floresta, Gámeza, Iza, Villa de Leyva, Mongua, Monguquí, Motavita, Nobsa, Oicatá, Paipa, Paz de Río, Pesca, Ráquira, Saboyá, Samacá, San Miguel de Sema, Santa Rosa de Viterbo, Siachoque, Socha, Sogamoso, Sora, Sotaquirá, Soracá, Tasco, Tibasosa, Toca, Tópaga, Tota, Tuta, Tutazá, Ventaquemada y Viracachá.



#### SANTANDERES

**NORTE DE SANTANDER:** Cácuta, Mutiscua, Pamplona y Silos.

**SANTANDER:** Bolívar, El Peñón, Jesús María, Sucre y Vélez.

Debido a que este fenómeno es local y está sujeto a cambios en variables tales como la nubosidad, la humedad y temperatura del aire y la intensidad y dirección del viento, el IDEAM monitorea permanentemente las condiciones atmosféricas y en caso de ser necesario emitirá nuevos comunicados. Por esto, se sugiere a los agricultores, ganaderos y floricultores estar atentos a los boletines y comunicados emitidos por la entidad.

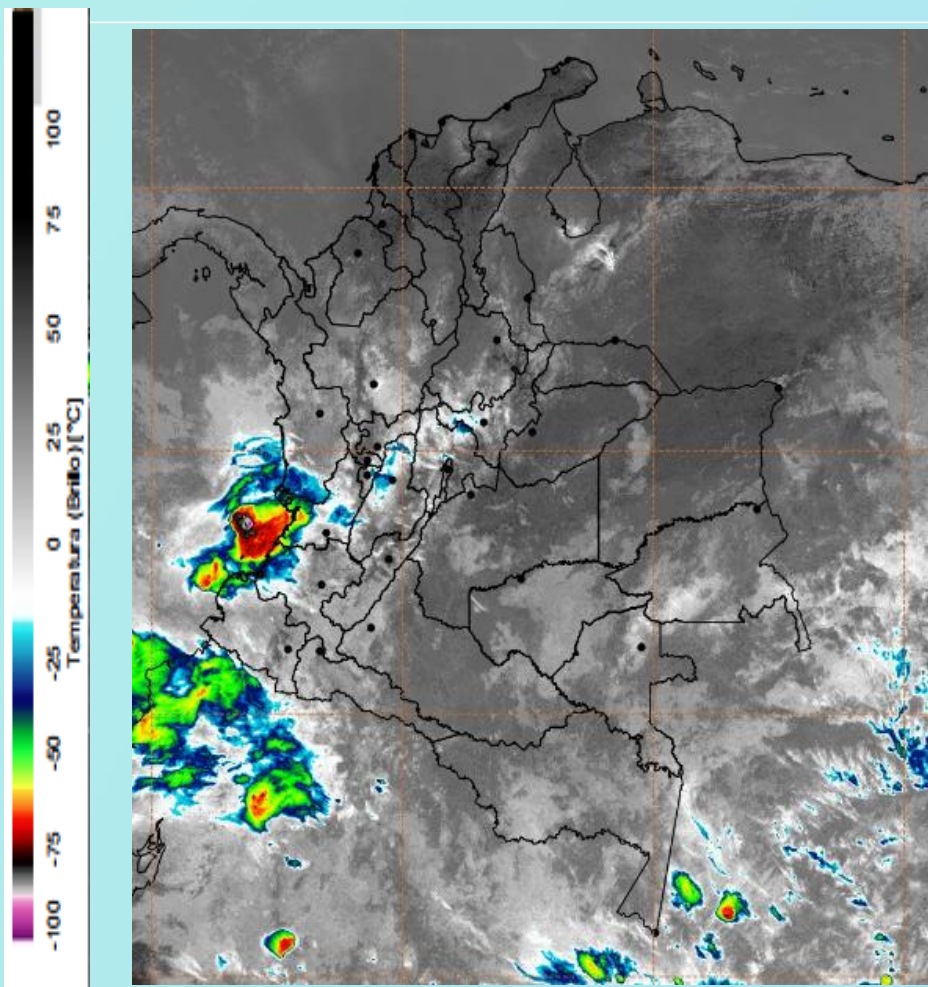


Imagen GOES East Canal Infrarrojo, 07 de febrero de 2021..  
Hora 11:40 HLC. Fuente: IDEAM-GOES 16

Amanece el país con predominio de tiempo seco en las regiones Caribe, Orinoquía y norte de la Andina. Sin embargo, lluvias moderadas a localmente fuertes se presentan en los departamentos de Cundinamarca, Caldas, sur de Antioquia, zonas puntuales del occidente de Cundinamarca y Nariño. Lluvias menos intensas en sectores de Santander, Chocó, Atlántico, Bolívar y Amazonas.

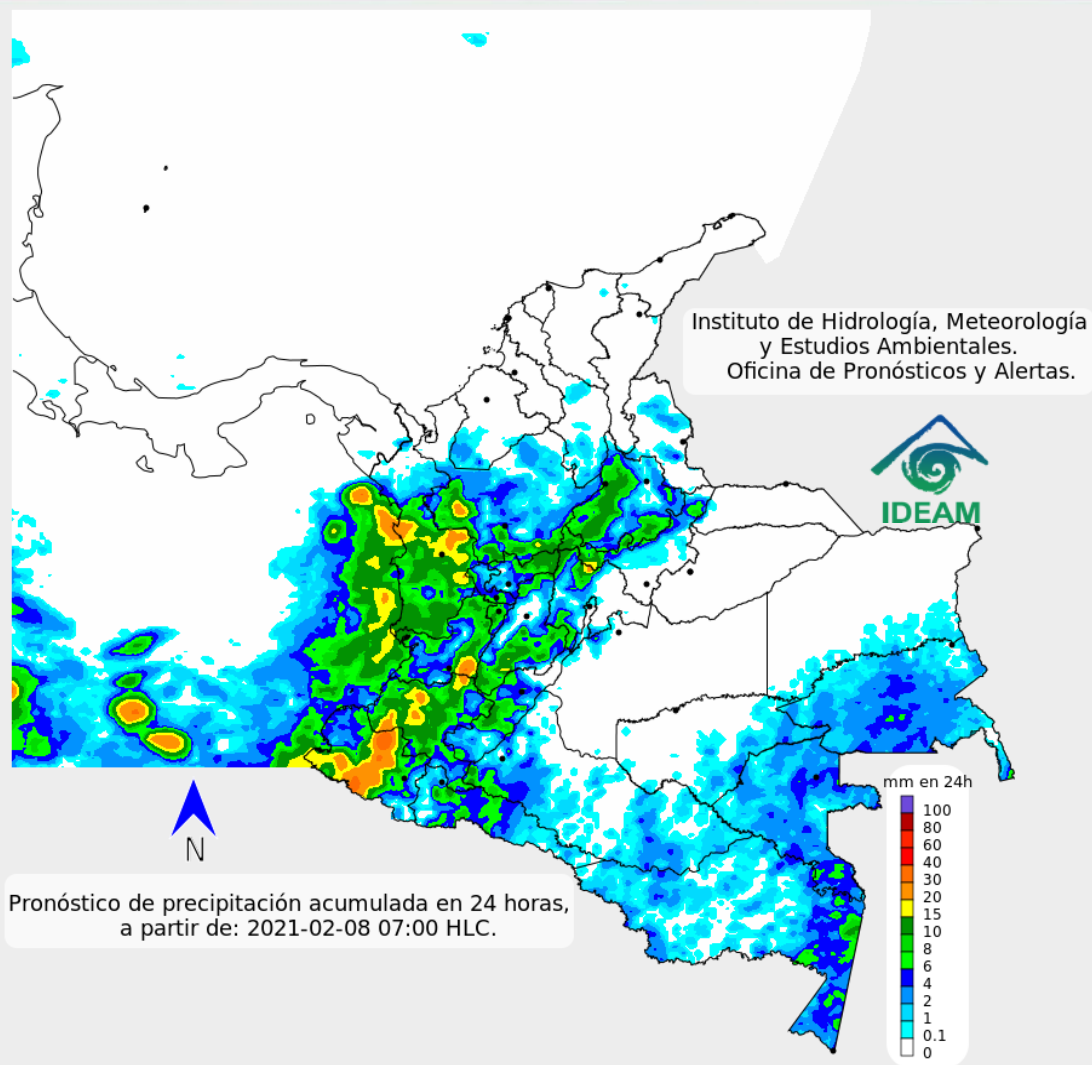


Descargas eléctricas en las última hora.  
Fuente: Keraunos S.A.S.

- La imagen del canal infrarrojo (10.3  $\mu\text{m}$ ) permite identificar nubes en cualquier período temporal a partir de la temperatura de brillo de la nube (ver escala de colores). De esta forma, se puede identificar, clasificar y caracterizar la nubosidad en una zona determinada.
- La imagen de las descargas eléctricas muestra los rayos nube-tierra que se han descargado en una zona en las últimas 4 horas (ver escala de colores)



## Pronóstico de precipitación para las próximas veinticuatro (24) horas



### Condiciones para destacar en las próximas 24 horas

El pronóstico indica que durante la jornada de hoy la alta presión en el Atlántico norte siga contribuyendo al tiempo seco en el norte del país. Por otra parte, se presentará abundante nubosidad y lluvias en gran parte de la región Pacífico, centro de la Andina, amplios sectores de la Amazonía.

En sectores del archipiélago de San Andrés y Providencia se prevé persistencia del tiempo seco.



Para mayor información sobre el estado del tiempo, alertas y pronósticos, consulte la aplicación móvil MI PRONÓSTICO

- La resolución espacial del mapa de pronóstico es de 6.5 km aproximadamente. Por lo tanto, fenómenos meteorológicos inferiores a esta escala no están considerados en esta predicción.
- La escala de colores está asociada a un rango de precipitación en el intervalo de tiempo indicado, lo que implica que el pronóstico no es determinista (un valor exacto en una zona) sino corresponde a un pronóstico cuantitativo (un rango de valores en una zona).

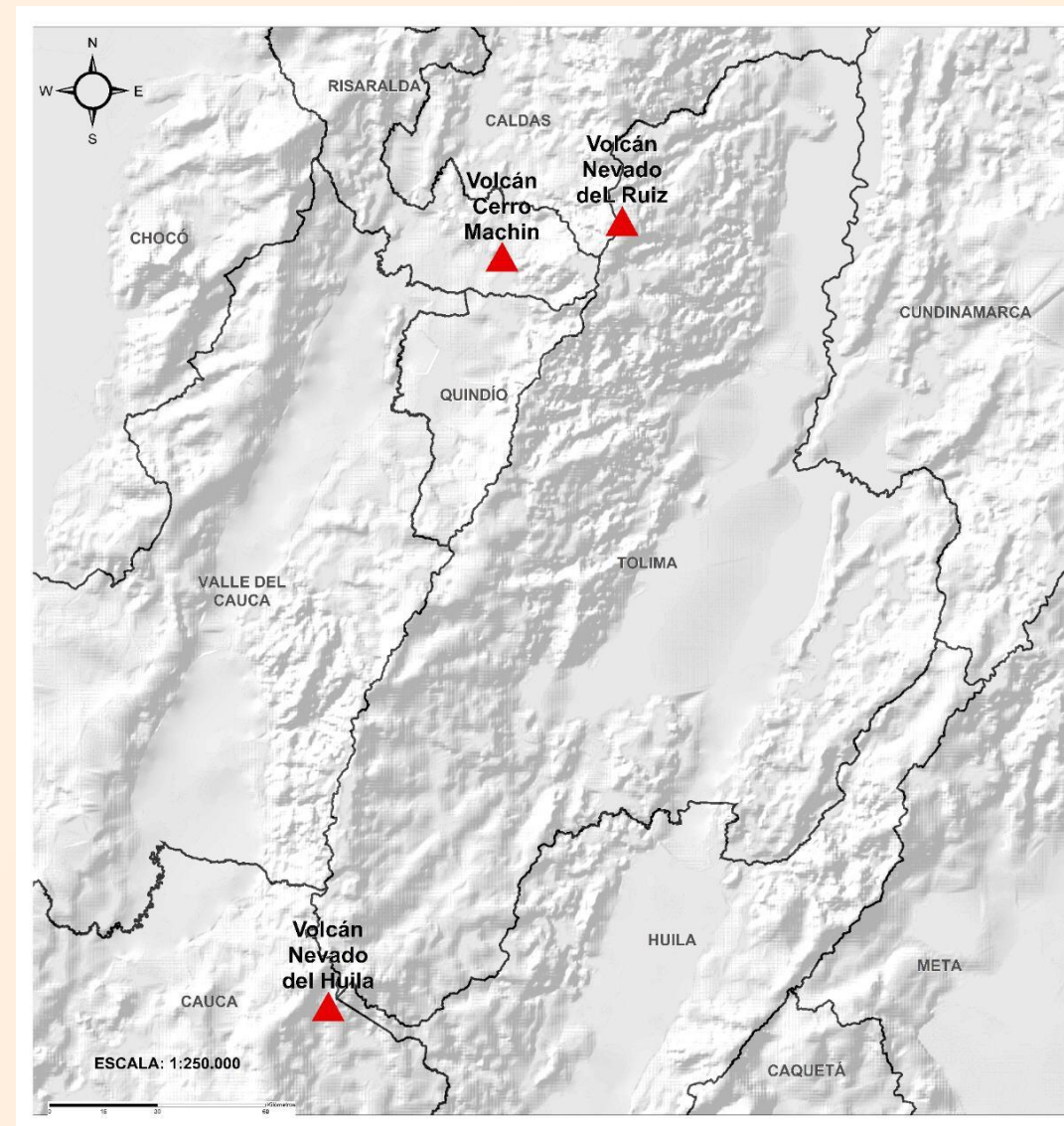




## Pronóstico zonas volcánicas

## Mapa de zonas volcánicas

ÁREA DEL VOLCÁN NEVADO DEL RUIZ			
Mañana: Cielo parcialmente nublado - Lloviznas			
Tarde: Cielo nublado - Lluvias			
Noche: Cielo parcialmente nublado - Tiempo seco			
Madrugada: Cielo parcialmente nublado - Tiempo seco			
El SERVICIO GEOLÓGICO COLOMBIANO reporta en nivel AMARILLO (III): CAMBIOS EN EL COMPORTAMIENTO DE LA ACTIVIDAD VOLCÁNICA. Lat: 4.89 Lon: -75.32			
ELEVACIÓN (pies)	DIRECCIÓN	VELOCIDAD	
		VELOCIDAD (Nudos)	VELOCIDAD (Km/h)
10.000	NORTE-NORESTE	0 - 5	0 - 9
18.000	OESTE-SUROESTE	5 - 10	9 - 18
24.000	OESTE-NOROESTE	25 - 30	46 - 55
30.000	NOROESTE	5 - 10	9 - 18
ÁREA DEL VOLCÁN NEVADO DEL HUILA			
Mañana: Cielo parcialmente nublado - Tiempo seco			
Tarde: Cielo nublado - Lluvias			
Noche: Cielo parcialmente nublado - Tiempo seco			
Madrugada: Cielo parcialmente nublado - Lloviznas			
El SERVICIO GEOLÓGICO COLOMBIANO reporta en nivel AMARILLO (III): CAMBIOS EN EL COMPORTAMIENTO DE LA ACTIVIDAD VOLCÁNICA. Lat: 2.92 Lon: -76.05			
ELEVACIÓN (pies)	DIRECCIÓN	VELOCIDAD	
		VELOCIDAD (Nudos)	VELOCIDAD (Km/h)
10.000	SUR-SURESTE	0 - 5	0 - 9
18.000	OESTE	0 - 5	0 - 9
24.000	NOROESTE	25 - 30	46 - 55
30.000	NORTE	5 - 10	9 - 18
ÁREA DEL VOLCÁN CERRO MACHÍN			
Mañana: Cielo parcialmente nublado - Tiempo seco			
Tarde: Cielo nublado - Lloviznas			
Noche: Cielo parcialmente nublado - Tiempo seco			
Madrugada: Cielo parcialmente nublado - Tiempo seco			
El SERVICIO GEOLÓGICO COLOMBIANO reporta en nivel AMARILLO (III): CAMBIOS EN EL COMPORTAMIENTO DE LA ACTIVIDAD VOLCÁNICA. Lat: 4.80 Lon: -75.62			
ELEVACIÓN (pies)	DIRECCIÓN	VELOCIDAD	
		VELOCIDAD (Nudos)	VELOCIDAD (Km/h)
10.000	SUR	0 - 5	0 - 9
18.000	OESTE	5 - 10	9 - 18
24.000	OESTE-NOROESTE	25 - 30	46 - 55
30.000	NORTE-NOROESTE	5 - 10	9 - 18





## Pronóstico zonas volcánicas

### ÁREA DEL VOLCÁN GALERAS

**Mañana: Cielo parcialmente nublado - Tiempo seco**

**Tarde: Cielo nublado - Lluvias**

**Noche: Cielo parcialmente nublado - Lloviznas**

**Madrugada: Cielo parcialmente nublado - Lloviznas**

EL SERVICIO GEOLÓGICO COLOMBIANO reporta en niv el AMARILLO (III): CAMBIOS EN EL COMPORTAMIENTO DE LA ACTIVIDAD VOLCÁNICA. Lat: 1.55 Lon: -77.37

ELEVACIÓN (pies)	DIRECCIÓN	VELOCIDAD	
		VELOCIDAD (Nudos)	VELOCIDAD (Km/h)
10.000	SURESTE	0 - 5	0 - 9
18.000	OESTE-NOROESTE	5 - 10	9 - 18
24.000	NOROESTE	25 - 30	46 - 55
30.000	NORTE-NORESTE	10 - 15	18 - 27

### ÁREA DEL COMPLEJO VOLCÁNICO CHILES-CERRO NEGRO DE MAYASQUER

**Mañana: Cielo parcialmente nublado - Lloviznas**

**Tarde: Cielo nublado - Lluvias**

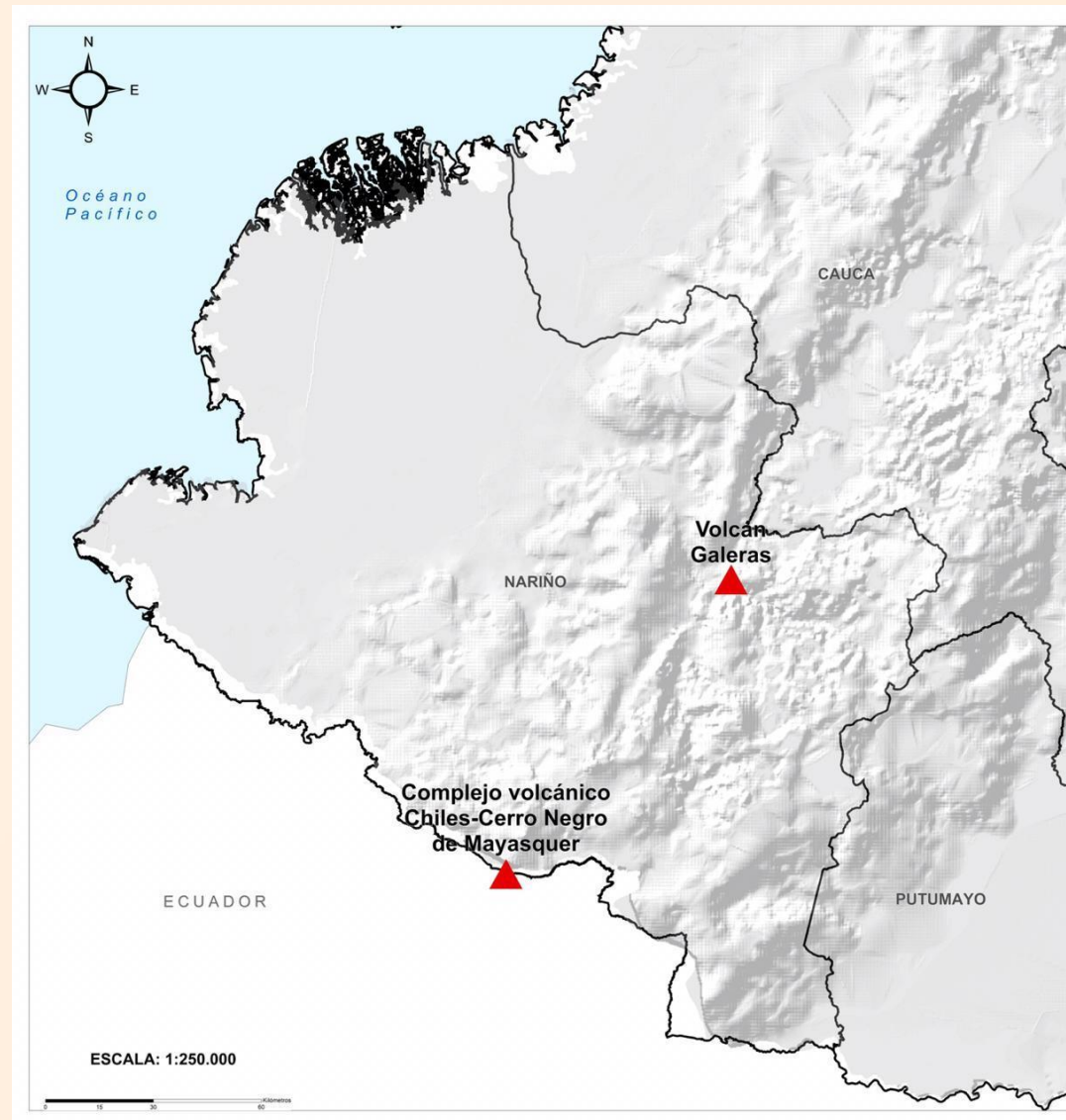
**Noche: Cielo parcialmente nublado - Lloviznas**

**Madrugada: Cielo parcialmente nublado - Lluvias**

EL SERVICIO GEOLÓGICO COLOMBIANO reporta en nivel AMARILLO (III): CAMBIOS EN EL COMPORTAMIENTO DE LA ACTIVIDAD VOLCÁNICA. Lat: 0.81 -Lon:77.93 Lat: 0.76 Lon:-77.95

ELEVACIÓN (pies)	DIRECCIÓN	VELOCIDAD	
		VELOCIDAD (Nudos)	VELOCIDAD (Km/h)
10.000	OESTE-NOROESTE	0 - 5	0 - 9
18.000	NORTE-NOROESTE	5 - 10	9 - 18
24.000	NOROESTE	25 - 30	46 - 55
30.000	NORTE-NORESTE	10 - 15	18 - 27

## Mapa de zonas volcánicas

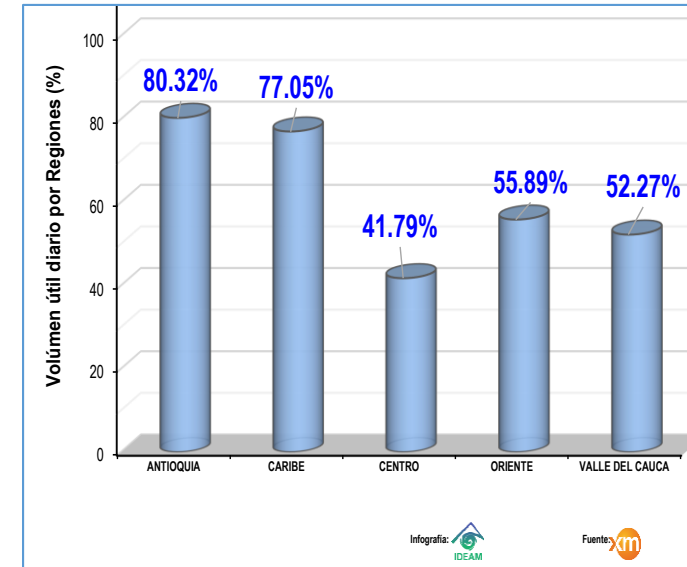
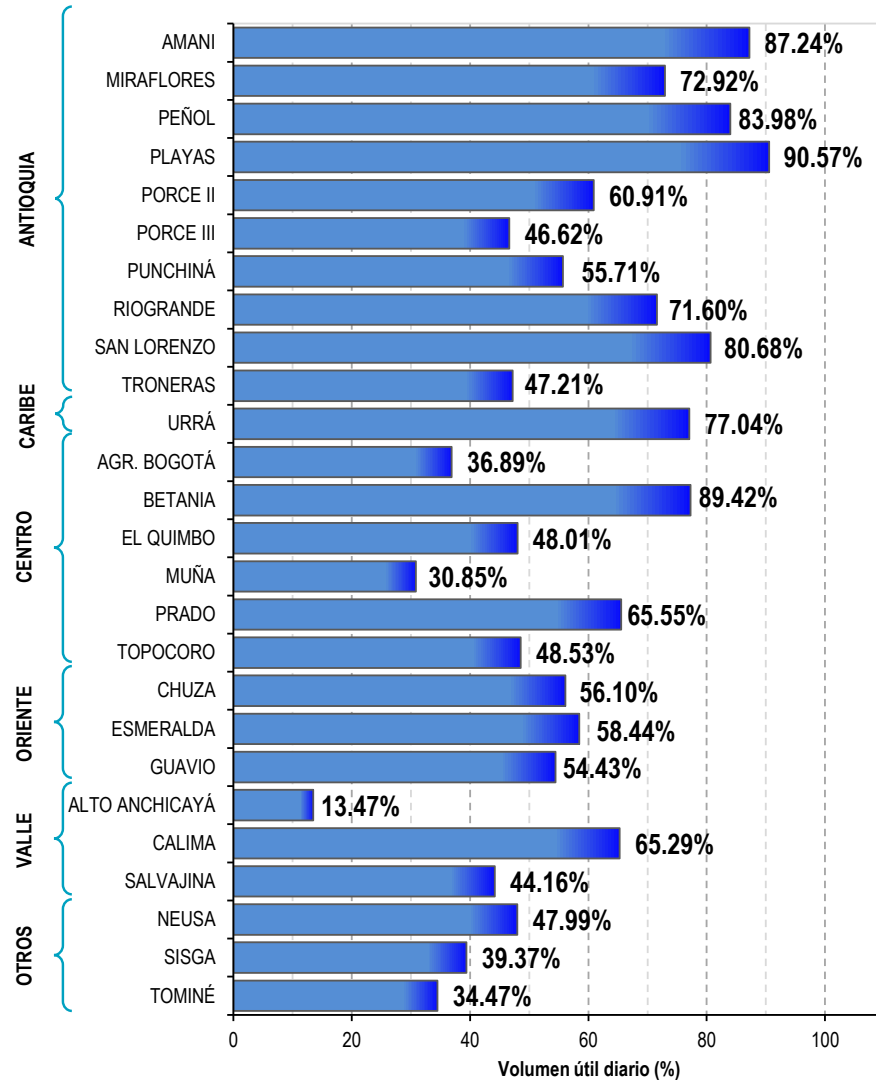




A continuación se relaciona el volumen útil diario de los principales embalses del país (expresado en porcentaje), de acuerdo con la información reportada por XM S.A. E.S.P en la siguiente dirección electrónica: <http://ido.xm.com.co/ido/SitePages/hidrologia.aspx?q=reservas>

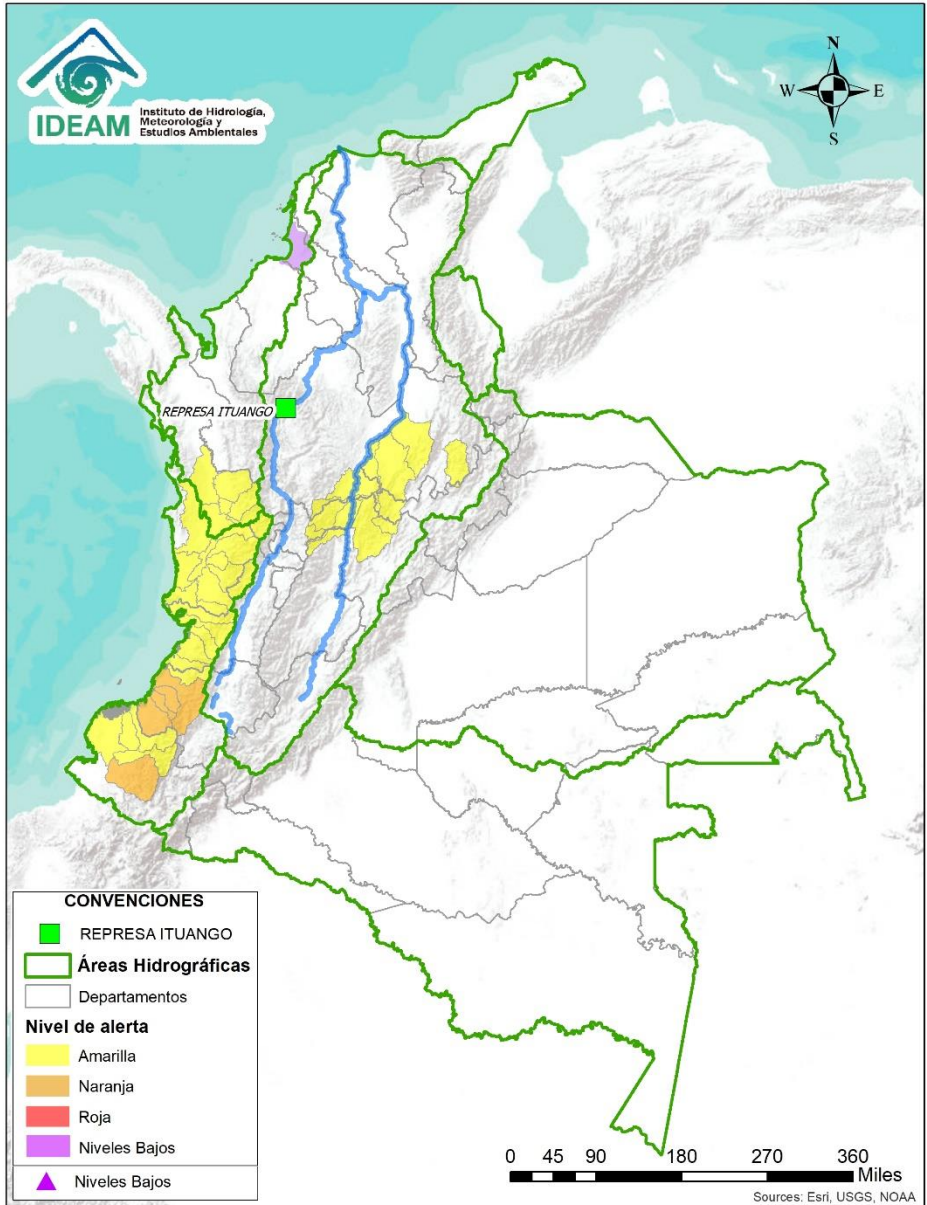


## VOLUMEN ÚTIL DIARIO EN LOS PRINCIPALES EMBALSES DEL PAÍS





# Alertas Hidrológicas



Caño Cristales el río de los cinco colores, paraíso tropical! (Sierra de La Macarena – Meta, Colombia). – Autor: Mcleods, 19 de Febrero de 2018  
 Fuente: [https://upload.wikimedia.org/wikipedia/commons/3/3e/Flashpacker\\_Connect\\_-\\_Cano\\_Cristales\\_webp](https://upload.wikimedia.org/wikipedia/commons/3/3e/Flashpacker_Connect_-_Cano_Cristales_webp)

**FEWS COLOMBIA**  
 SISTEMA DE PRONÓSTICOS HIDROLÓGICOS Y ALERTAS TEMPRANAS

Consulte aquí el estado de los niveles en los ríos del país:  
<http://fews.ideam.gov.co/colombia/MapaEstacionesColombiaEstado.html>



**Nota 1:** Las alertas hidrológicas pueden ser corregidas y/o actualizadas en el futuro. No representa una certificación oficial del IDEAM.  
**Nota 2:** Es probable que los eventos hidrológicos reportados en las alertas emitidas no se estén presentando sobre los ríos principales sino sobre sus afluentes.  
**Nota 3:** El IDEAM le recomienda a la población ribereña estar muy atentos al comportamiento de los niveles de los ríos y atender las recomendaciones que la Unidad Nacional de Gestión del Riesgo de Desastres (UNGRD) emita para la implementación de medidas de contingencia ante posibles afectaciones por desbordamientos e inundaciones.



LLUVIAS



NIVELES BAJOS



NIVELES ALTOS



CRECIENTE SÚBITA



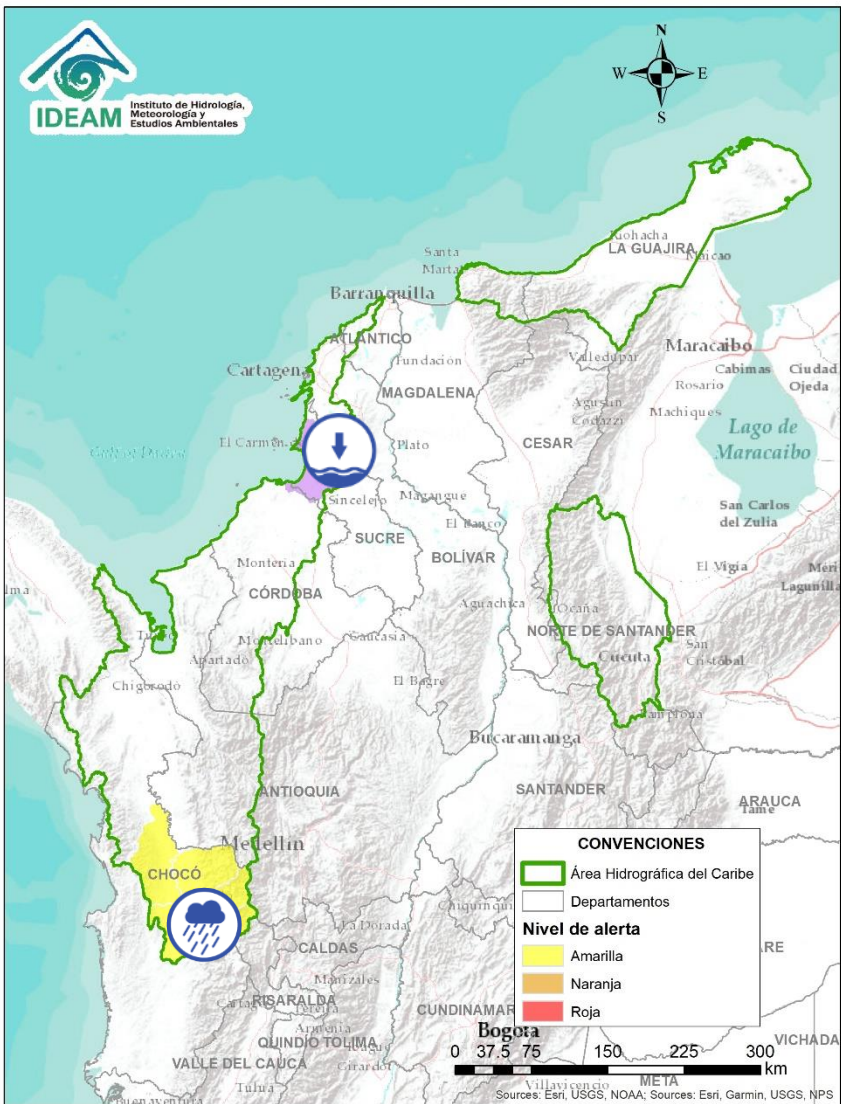
TRANSITO DE CRECIENTES



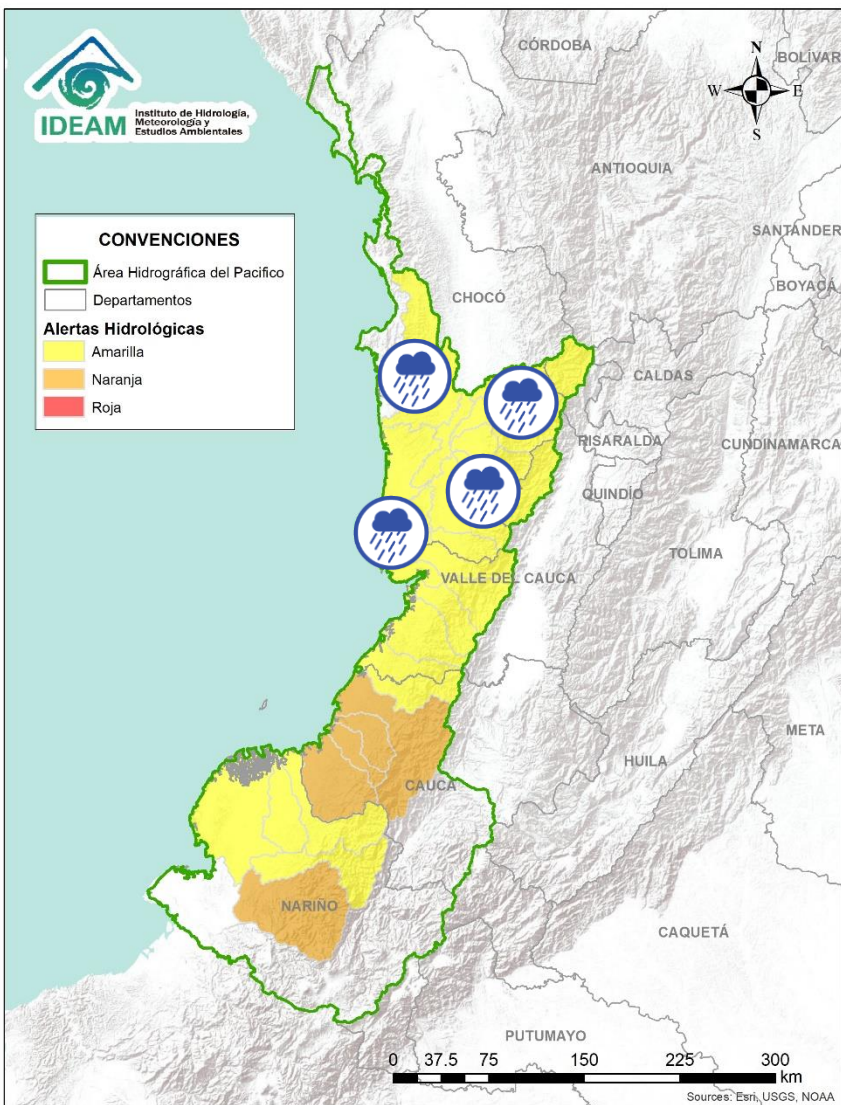
CRECIENTE POR DESEMBALSE



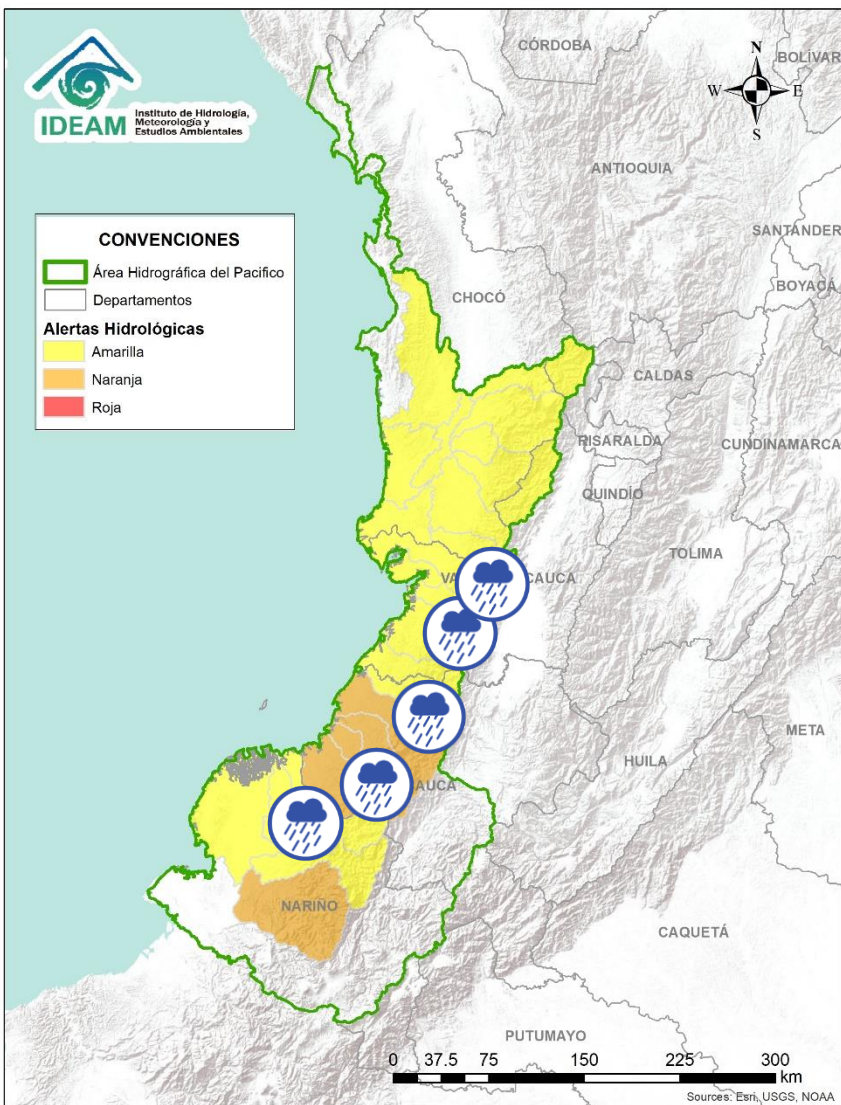
INUNDACIONES



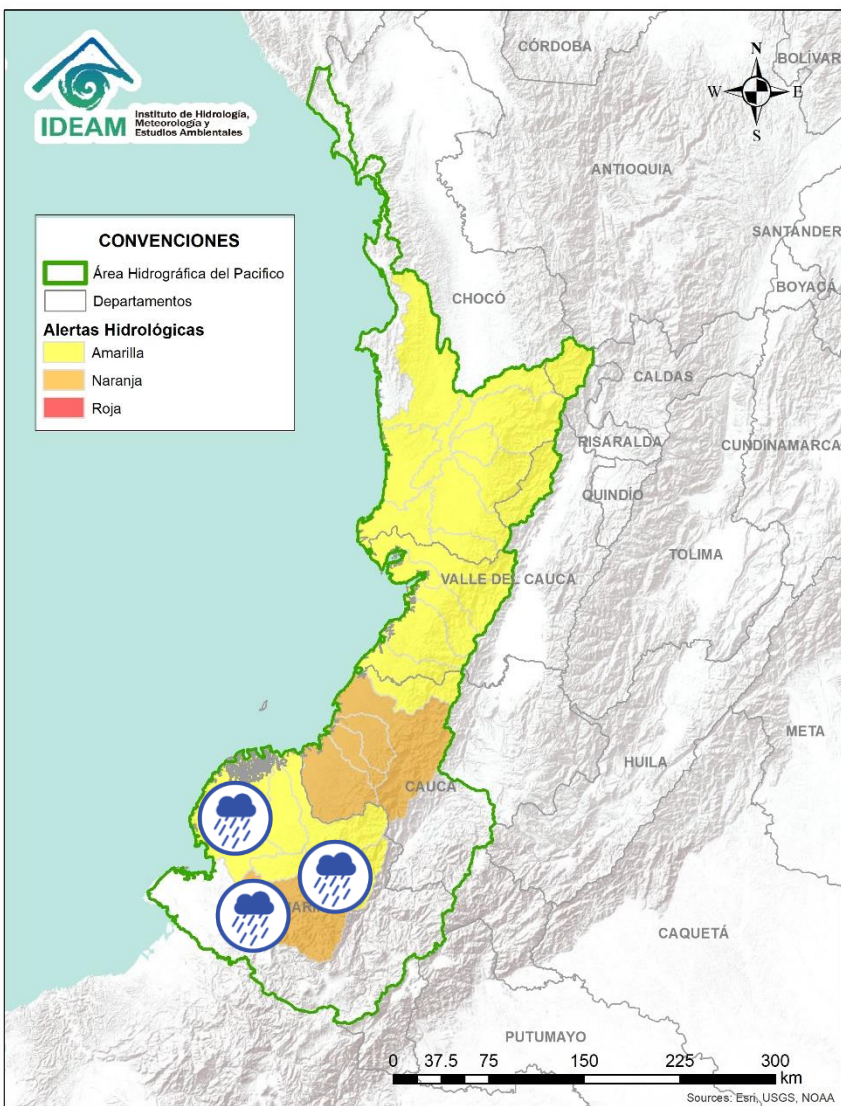
Alerta	Zona Hidrografica	Subzona o Cuenca Hidrografica	Descripción de la alerta hidrológica
	Atrato - Darién	Cuenca alta y media del río Atrato	Probabilidad de crecientes súbitas en la cuenca alta del río Atrato, principalmente en sus afluentes los ríos Andágueda, Quito, Cabí, Bebaramá y ríos entre Quito y Bojayá. Especial atención en los municipios de Lloró, Bagadó, Paimadó, Cértegui, Quibdó, Beté y Medio Atrato.
	Caribe - Litoral	Directos al Caribe Golfo de Morrosquillo	Se prevé niveles bajos en los aportantes directos al Mar Caribe en el Gofu de Morrosquillo. <b>Nota (27/01/2021 - 02/02/2021):</b> La UNGRD y CDGRD de Sucre, reportan sequia en los municipios de Palmito, Tolú Viejo, Ovejas y Coloso (Sucre), generando afectaciones por desabastecimiento de agua potable en zona rural y urbana de estos municipios.



Alerta	Zona Hidrografica	Subzona o Cuenca Hidrografica	Descripción de la alerta hidrológica
	Baudó - Directos al Pacífico	Cuenca del río Baudó	Probabilidad de crecientes súbitas en el río Baudó y sus afluentes, especialmente los ríos Berreberre, Torroidó, Pepé y Misará. Se recomienda especial atención para las poblaciones ribereñas, se destacan los corregimientos de Santa María, Miacorá, Divisa, Cohecho, Chachajo, Santa Rita, La Pureza, Nauca, Almendro, Bellavista y Puerto Elacio.
	Baudó - Directos al Pacífico	Cuenca del río Docampadó	Probabilidad de crecientes súbitas en el río Docampadó y sus afluentes, entre otros directos al océano Pacífico en el departamento de Chocó.
	San Juan	Cuenca alta del río San Juan	Probabilidad de crecientes súbitas en la cuenca alta del río San Juan y sus afluentes. Se recomienda especial atención en los municipios de Tadó, Istmina (Chocó) y Pueblo Rico (Risaralda).
	San Juan	Cuenca media del río San Juan	Probabilidad de crecientes súbitas en las cuencas de los ríos Condoto, Tamaná, Cajón, Sipí y Capoma, entre otros aportantes a la cuenca media del río San Juan.
	San Juan	Cuenca baja del río San Juan	Probabilidad de crecientes súbitas en las cuencas de los ríos Munguidó, Calima, Bajo San Juan, Río Capoma y otros directos al San Juan. Especial atención a la altura de los municipios San José del Palmar, Medio San Juan, Santa Rita y Litoral de San Juan.



Alerta	Zona Hidrografica	Subzona o Cuenca Hidrografica	Descripción de la alerta hidrológica
	Tapaje – Dagua – Directos	Cuencas Directo Pacífico	Probabilidad de crecientes súbitas en los ríos Dagua, y sus afluentes, directos al océano Pacífico en el departamento del Valle del Cauca. se recomienda especial atención en Buenaventura.
	Tapaje – Dagua – Directos	Cuencas Directo Pacífico (Valle del Cauca)	Probabilidad de crecientes súbitas en los ríos Anchicayá, Cajambre, Mayorquín, Raposo, Naya, Yurumanguí y sus afluentes, directos al océano Pacífico en el departamento del Valle del Cauca.
	Tapaje – Dagua – Directos	Cuencas Directo Pacífico (Cauca)	Probabilidad de crecientes súbitas en los ríos San Juan del Micay, Saija y sus afluentes, los cuales drenan sus aguas al océano Pacífico en el departamento de Cauca.
	Tapaje – Dagua – Directos	Cuencas Directo Pacífico (Cauca)	Probabilidad de crecientes súbitas en los ríos Timbiquí, Guapí y sus afluentes, los cuales drenan sus aguas al océano Pacífico en el departamento de Cauca.
	Tapaje - Dagua - Directos	Cuencas de los ríos Iscuandé y Tapaje	Probabilidad de crecientes súbitas en los ríos Iscuandé, Tapaje y sus afluentes, los cuales drenan sus aguas al Océano Pacífico en el departamento de Nariño.

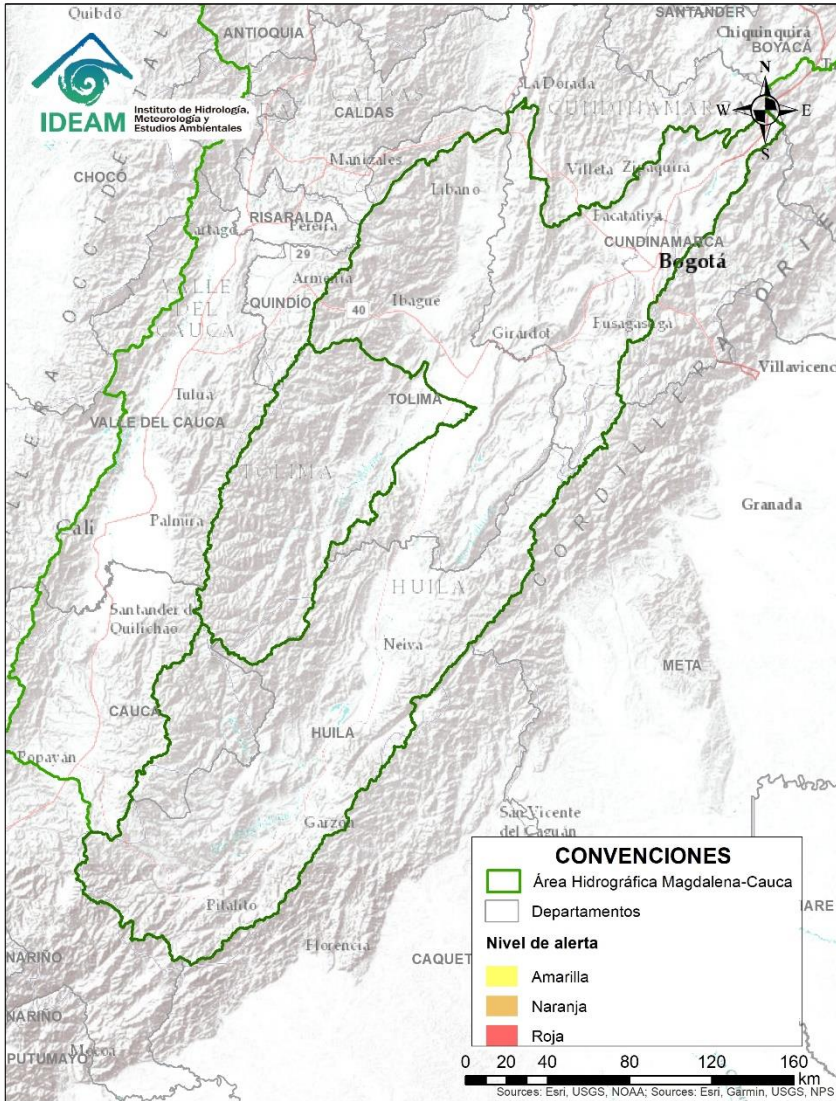


Alerta	Zona Hidrografica	Subzona o Cuenca Hidrografica	Descripción de la alerta hidrológica
	Patía	Cuenca del río Telembí	Probabilidad de crecientes súbitas en la cuenca del río Telembí, se recomienda especial atención en el municipio de Barbacoas (Nariño).
	Patía	Cuenca media del río Patía	Probabilidad de crecientes súbitas en la parte media del río Patía y sus afluentes. Especial atención en el municipio de Cumbitara (Nariño).
	Patía	Cuenca baja del río Patía	Probabilidad de incrementos súbitos en los niveles de la parte baja del río Patía y sus afluentes, el cual descarga sus aguas al océano Pacífico en el departamento de Nariño. <b>Nota (02/02/2021):</b> La UNGRD y CDGRD de Nariño, reportan creciente súbita en el municipio de Mosquera, con afectación de una vivienda en Vereda Naranja, cinco viviendas en riesgo.





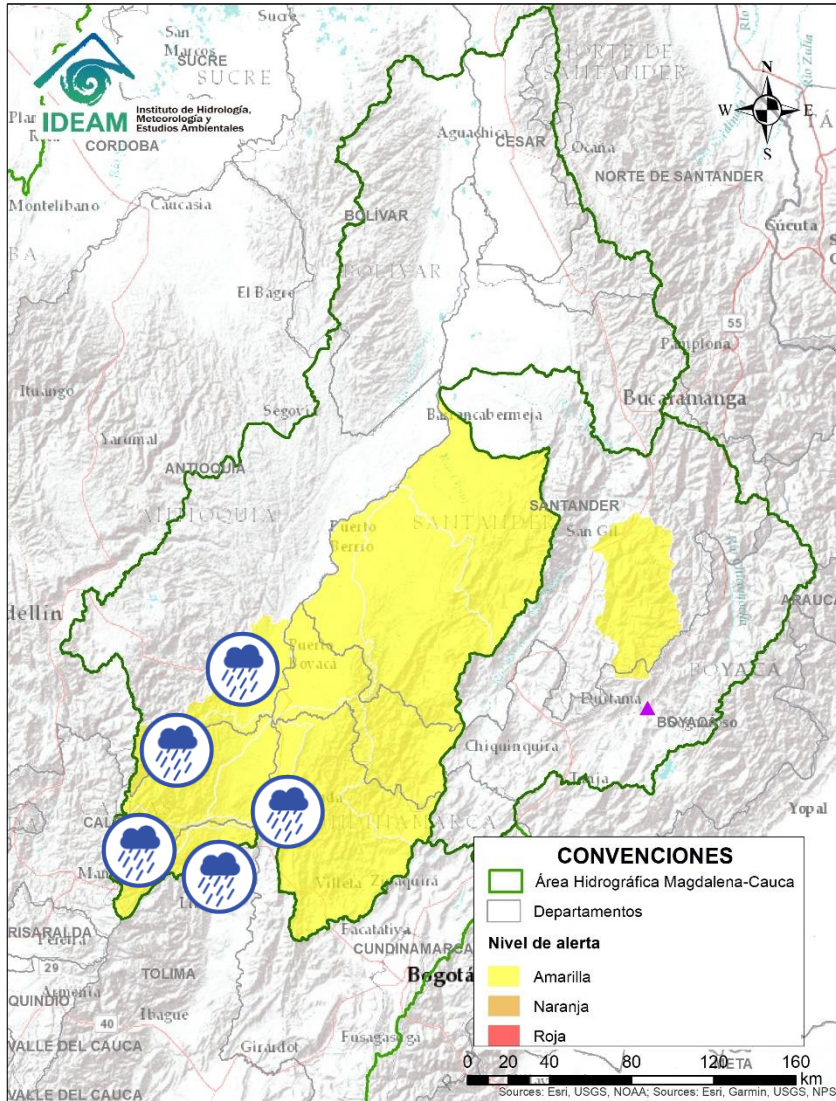
# Área Hidrográfica del Magdalena – Cauca (cuena alta del río Magdalena)



**CONDICIONES  
NORMALES**



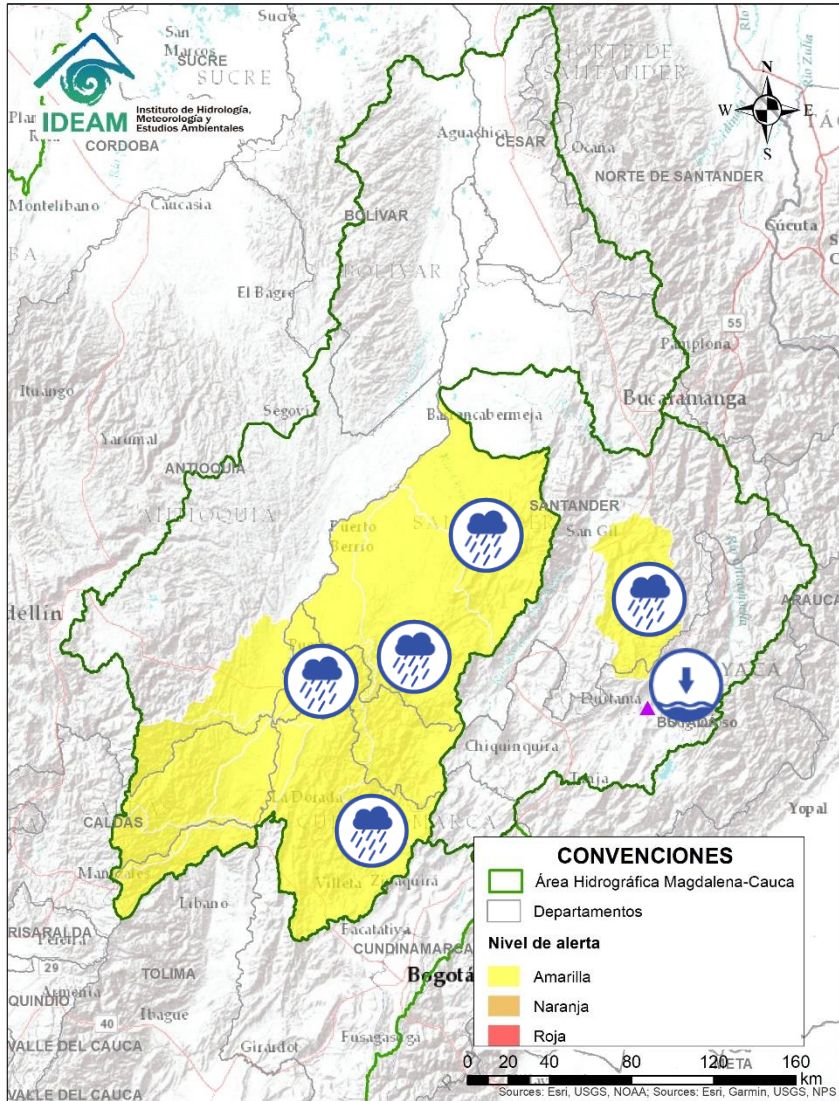
# Área Hidrográfica del Magdalena – Cauca (cuenca media del río Magdalena)



Alerta	Zona Hidrografica	Subzona o Cuenca Hidrografica	Descripción de la alerta hidrológica
	Medio Magdalena	Cuenca del río Gualí	Probabilidad de crecientes súbitas en el río Gualí y sus afluentes, especial atención en los municipios de Fresno (Tolima), Mariquita (Tolima), Pensilvania (Caldas), Casablanca (Tolima) y Samaná (Caldas).
	Medio Magdalena	Cuenca del río Guarínó	Probabilidad de crecientes súbitas en la cuenca del río Guarínó. Especial atención en el municipio de Manzanares (Caldas).
	Medio Magdalena	Cuenca del río La Miel	Probabilidad de crecientes súbitas en el río La Miel y sus afluentes. Especial atención en los municipios de Marquetalia, Samaná, Pensilvania, Norcasia (Caldas), Argelia y Sonsón (Antioquia).
	Medio Magdalena	Directos al medio Magdalena entre los ríos Miel y Nare	Probabilidad de crecientes súbitas en los niveles de los aportantes directos al Medio Magdalena entre los ríos La Miel y Nare, principalmente en el río Claro (Cocorná Sur). Especial atención a la altura de los municipios de Sonsón, Puerto Triunfo, Puerto Nare y San Francisco.
	Medio Magdalena	Directos al Medio Magdalena entre los ríos Guarínó y La Miel	Probabilidad de crecientes súbitas en los niveles de los aportantes directos al Medio Magdalena entre los ríos Guarínó y La Miel.

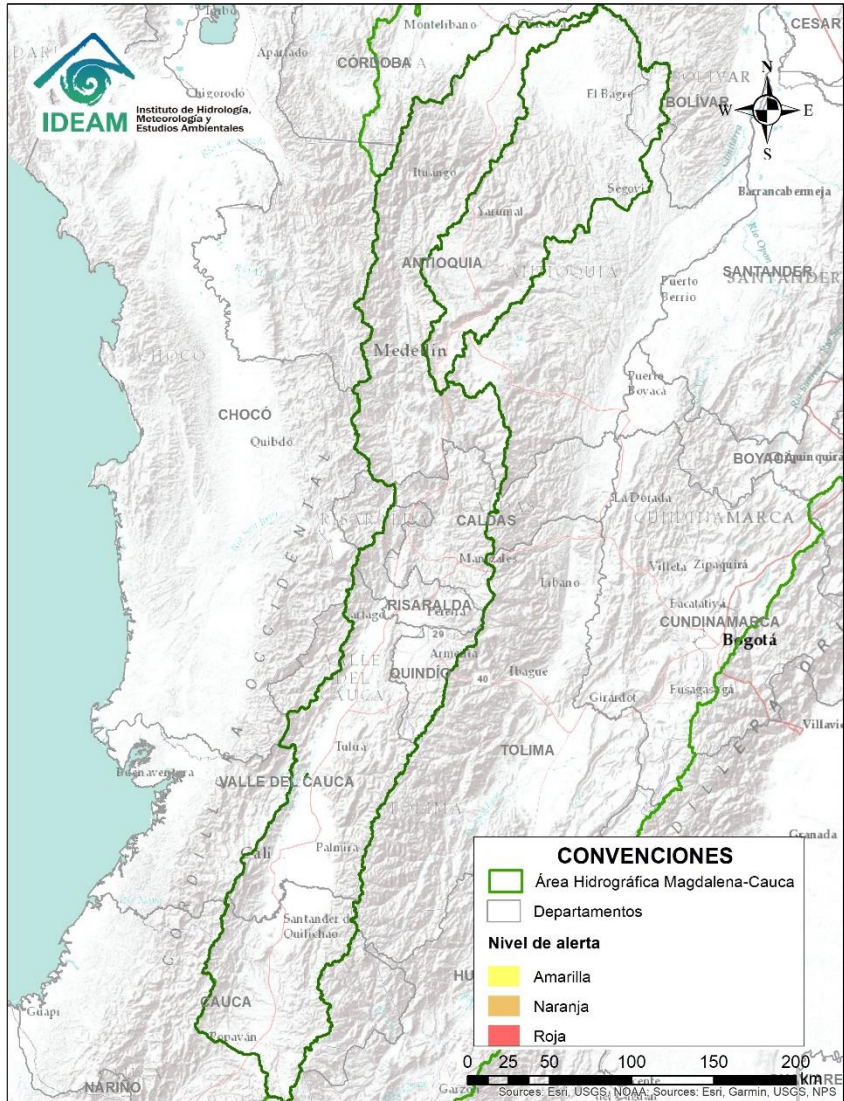


# Área Hidrográfica del Magdalena – Cauca (cuenca media del río Magdalena)



Alerta	Zona Hidrográfica	Subzona o Cuenca Hidrográfica	Descripción de la alerta hidrológica
	Medio Magdalena	Directos al medio Magdalena entre los ríos Seco y Negro	Probabilidad de incrementos súbitos en los niveles de los aportantes directos al Medio Magdalena entre los ríos Seco y Negro.
	Medio Magdalena	Cuenca del río Negro	Probabilidad de crecientes súbitas en el río Negro y sus afluentes, se recomienda especial atención en los municipios de Nimaima, San Francisco, Útica, Villeta, La Vega, Sasaima, Tobia y Yacopí (Cundinamarca).
	Medio Magdalena	Directos al Magdalena Medio entre ríos Negro y Carare	Probabilidad de incrementos súbitos en los niveles de los directos al Medio Magdalena entre ríos Negro y Carare.
	Medio Magdalena	Cuenca del río Carare	Crecientes súbitas en los ríos Minero, Carare y sus afluentes, se recomienda especial atención a la altura de los municipios de Quípama (Boyacá), Cimitarra y Puerto Parra (Santander).
	Medio Magdalena	Cuenca del río Opón	Probabilidad de crecientes súbitas en el río Opón y en sus tributarios. Especial atención a la altura del municipio de Puerto Parra, por posible incremento de la quebrada Capote.
	Sogamoso	Cuenca del río Fonce	Probabilidad de crecientes súbitas en el río Fonce y sus afluentes, especialmente las quebradas Curití, Pozo Azul, Las Américas y río Mogoticos. Se recomienda especial atención a la altura de los municipios de Mogotes, Charalá, San Gil, Curití y Paramo (Santander).
	Sogamoso	Cuenca del río Chicamocha	<b>Alerta Puntual</b> por niveles bajos en el río Chicamocha, a la altura del municipio de Paz de Río y en algunos aportantes localizados en la parte alta de la cuenca.

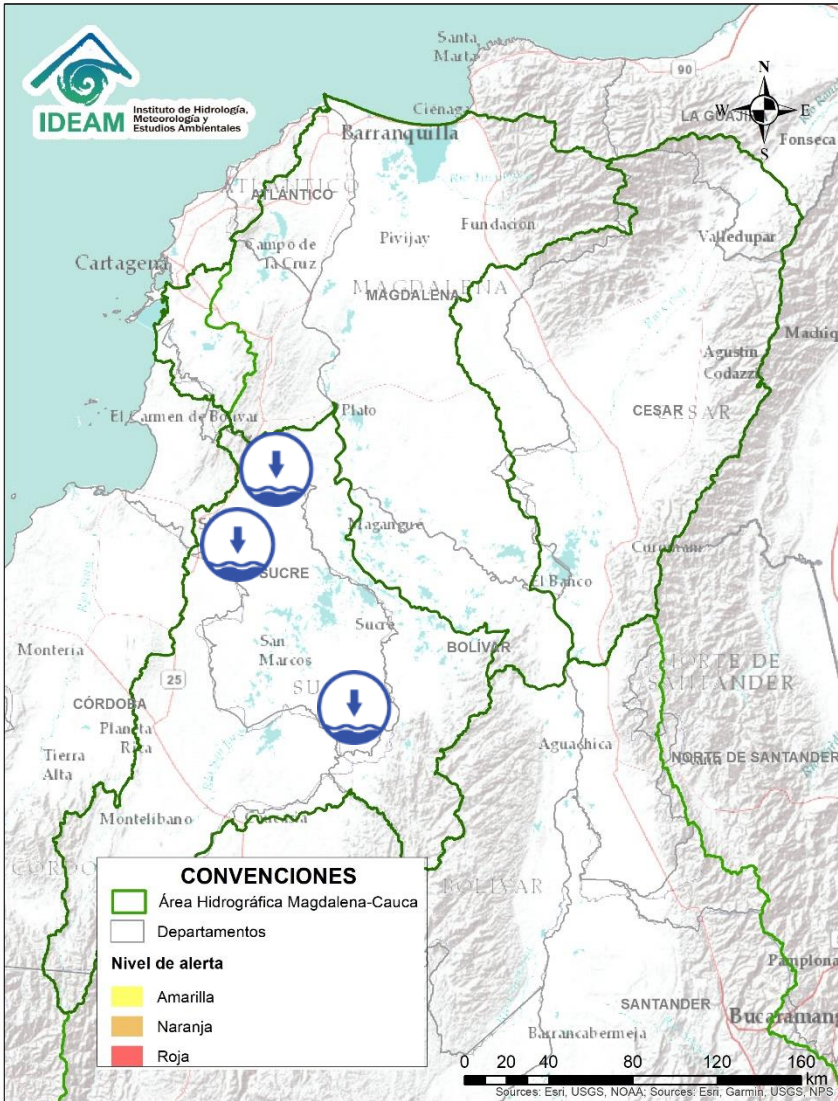
# Área Hidrográfica del Magdalena - Cauca (cuena del río Cauca)



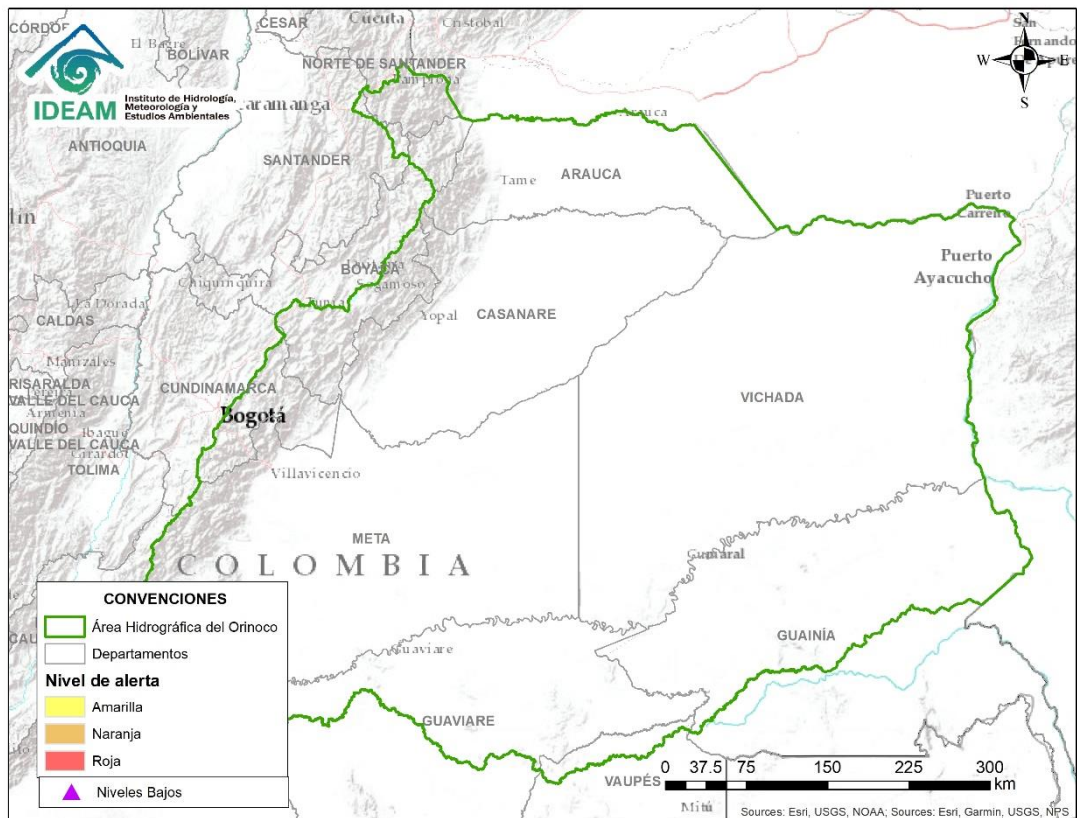
**CONDICIONES  
NORMALES**



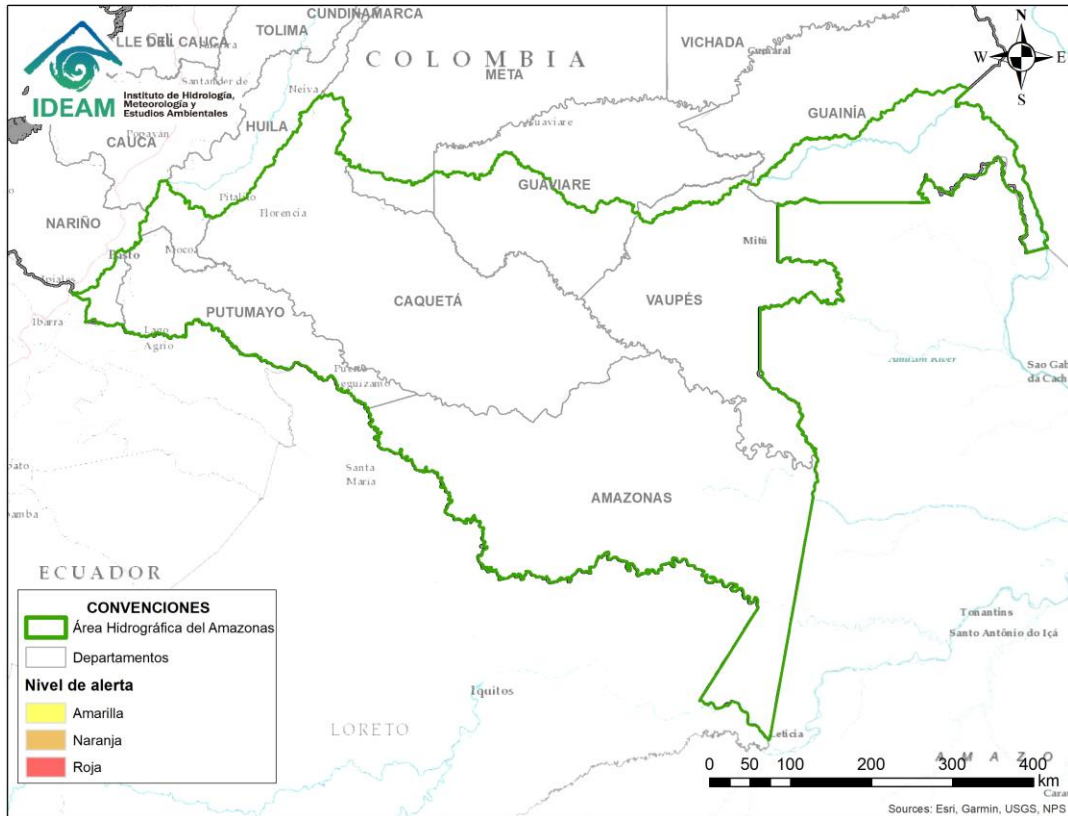
# Área Hidrográfica del Magdalena – Cauca (cuena baja del río Magdalena)



Alerta	Zona Hidrografica	Subzona o Cuenca Hidrografica	Descripción de la alerta hidrológica
	Bajo Magdalena	Bajo San Jorge – La Mojana	<b>Alerta puntual</b> por niveles bajos en el caño Mojana, en el municipio de Majagual (Sucre). <b>Nota (27-28/01/2021 - 02/02/2021):</b> La UNGRD y CDGRD de Sucre, reportan sequia en los municipios de Buenavista, Morroa, Sampués y Ovejas (Sucre), generando afectaciones por desabastecimiento de agua potable en zona rural y urbana de estos municipios.



**CONDICIONES  
NORMALES**



**CONDICIONES  
NORMALES**



## RESUMEN

Debido a las precipitaciones de los últimos días se presenta saturación de humedad en los suelos ocasionando probabilidad alta, moderada y baja de ocurrencia de deslizamientos de tierra en zonas de ladera y alta pendiente en algunos municipios de los departamentos de la región Andina, Amazonía y Pacífico.

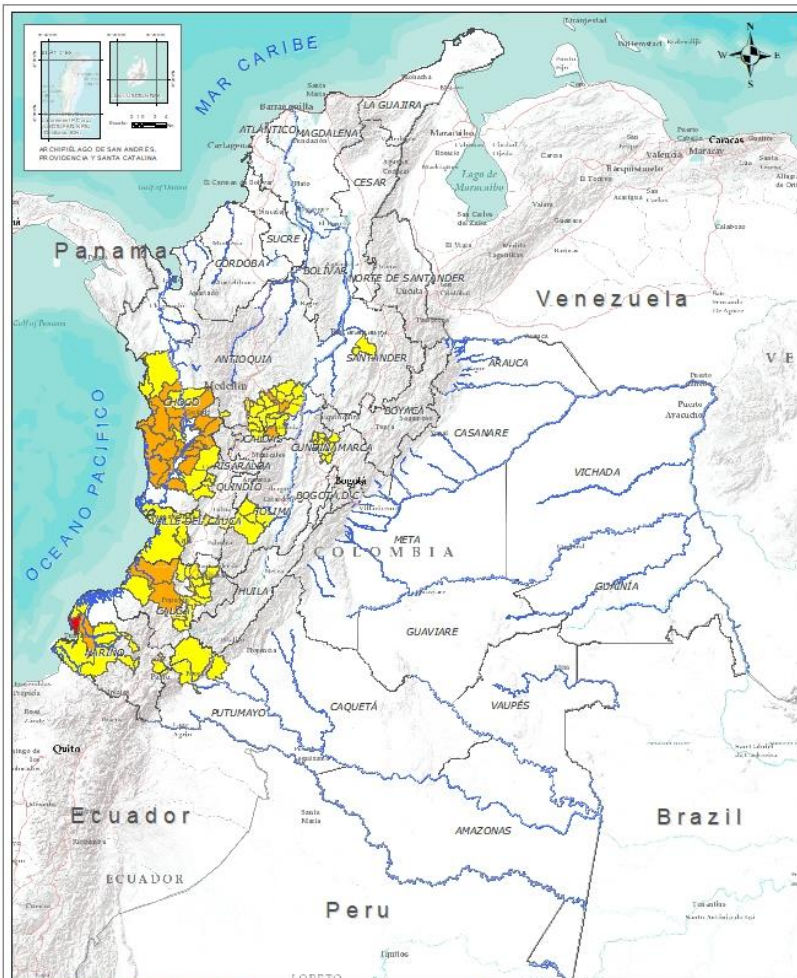


Fuente: <https://www.telesurtv.net/>





# Pronóstico de la Amenaza por Deslizamientos de Tierra



INSTITUTO DE HIDROLOGÍA, METEOROLOGÍA Y ESTUDIOS AMBIENTALES - IDEAM  
República de Colombia

PRONÓSTICO DE LA AMENAZA POR DESLIZAMIENTOS  
Oficina de servicio de pronóstico y alerta.

**Leyenda**

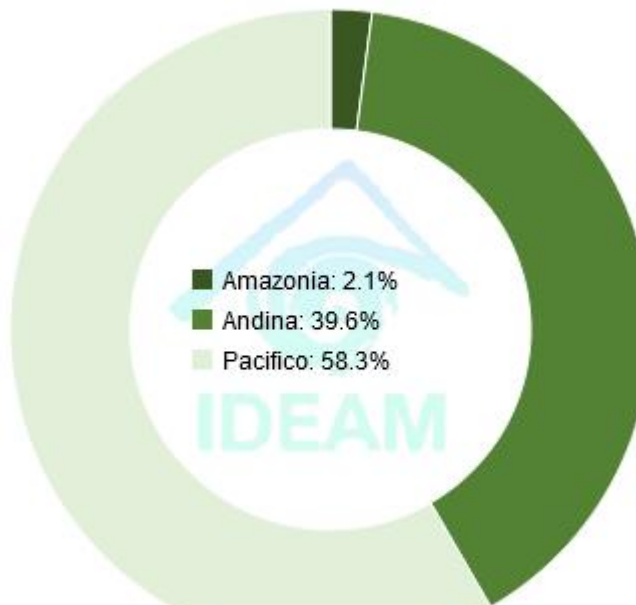
**Amenaza**

- Sin Amenaza
- Baja
- Moderada
- Alta

**Mapa de Colombia**

INSTITUTO DE HIDROLOGÍA, METEOROLOGÍA Y ESTUDIOS AMBIENTALES - IDEAM

TOTAL MUNICIPIOS: 96



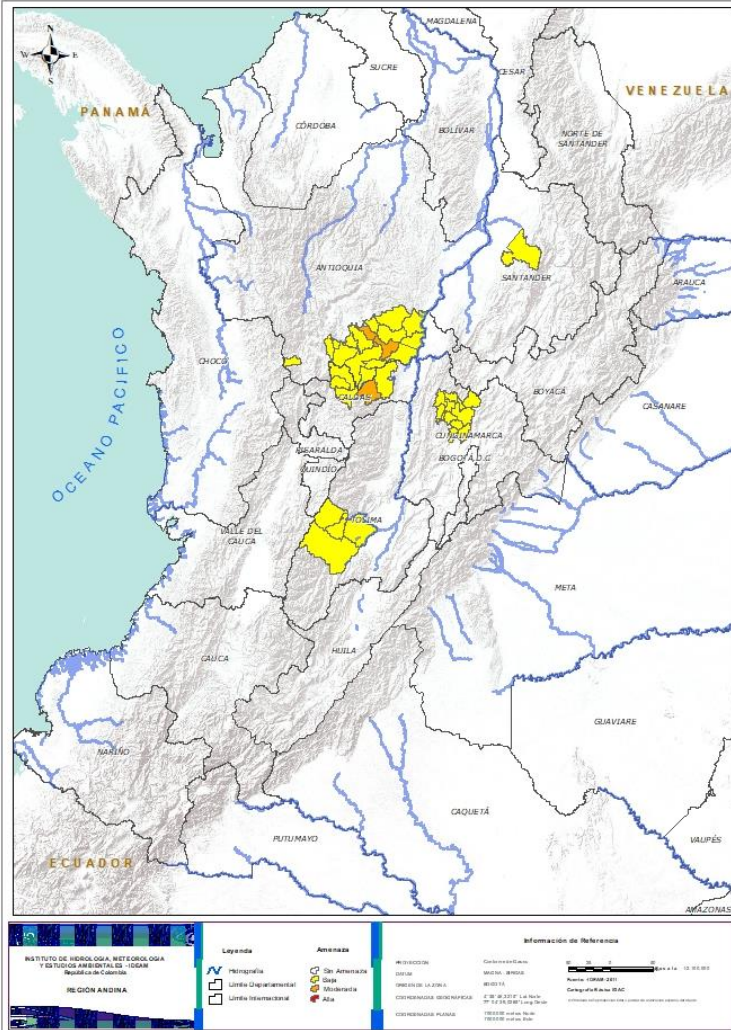
DEPARTAMENTO	Nº
NARIÑO	1
<b>TOTAL</b>	<b>1</b>

DEPARTAMENTO	Nº
ANTIOQUIA	2
CALDAS	1
CAUCA	2
CHOCÓ	13
NARIÑO	1
<b>TOTAL</b>	<b>19</b>

DEPARTAMENTO	Nº
ANTIOQUIA	14
CALDAS	4
CAQUETÁ	1
CAUCA	16
CHOCÓ	6
CUNDINAMARCA	12
NARIÑO	10
PUTUMAYO	1
SANTANDER	1
TOLIMA	4
VALLE DEL CAUCA	7
<b>TOTAL</b>	<b>76</b>



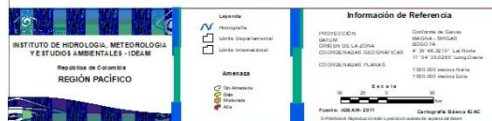
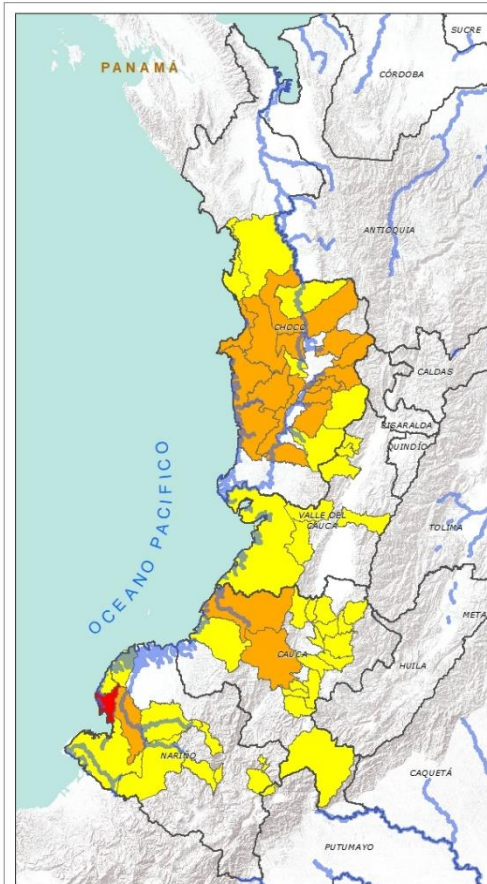
## REGIÓN ANDINA






Alerta	SITIOS PARA LOS CUALES SE GENERA LA ALERTA
	<b>ANTIOQUIA:</b> Cocomá, San Francisco. <b>CALDAS:</b> Pensilvania.
	<b>ANTIOQUIA:</b> Abejorral, Argelia, Betania, Carmen De Viboral, Granada, La Unión, Montebello, Nariño, Puerto Nare, Puerto Triunfo, San Carlos, San Luis, Santa Bárbara, Sonsón. <b>CALDAS:</b> Aguadas, Pácora, Salamina, Samaná. <b>CUNDINAMARCA:</b> El Peñón, La Palma, La Peña, Nimaima, Pacho, San Cayetano, San Francisco, Subachoque, Supatá, Topaipí, Vergara, Villagómez. <b>SANTANDER:</b> San Vicente De Chucurí. <b>TOLIMA:</b> Chaparral, Ortega, Roncesvalles, San Antonio.



## REGIÓN PACÍFICO



Alerta	SITIOS PARA LOS CUALES SE GENERA LA ALERTA
	<p><b>NARIÑO:</b> Francisco Pizarro (Salahonda).</p>
	<p><b>CAUCA:</b> El Tambo, López.  <b>CHOCÓ:</b> Alto Baudó (Pie De Pato), Bagadó, Bajo Baudó (Pizarro), Condoto, Istmina, Lloró, Medio Baudó(Boca De Pepé), Nóvita, Nuquí, Quibdó, Río Iró (Santa Rita), Río Quito (Paimadó), Tadó.  <b>NARIÑO:</b> Roberto Payán (San José).</p>
	<p><b>CAUCA:</b> Buenos Aires, Caldono, Jambaló, La Sierra, La Vega, Piendamó, Popayán, Rosas, Santa Rosa, Santander De Quilichao, Silvia, Sotará (Paispamba), Suárez, Timbiquí, Toribío, Totoró.  <b>CHOCÓ:</b> Bahía Solano (Mutis), Bojayá (Bellavista), El Cantón Del San Pablo (Managrú), Medio Atrato (Beté), San José Del Palmar, Sipí.  <b>NARIÑO:</b> Albán (San José), Barbacoas, Buesaco, Cumbitara, Linares, Magui, Mosquera, Samaniego, San Pedro De Cartago (Cartago), Tumaco.  <b>VALLE DEL CAUCA:</b> Bolívar, Buenaventura, Buga, Calima (El Darién), Dagua, El Dovio, Versailles.</p>



## REGIÓN AMAZONIA



Alerta	SITIOS PARA LOS CUALES SE GENERA LA ALERTA
	<b>CAQUETÁ:</b> San José Del Fragua. <b>PUTUMAYO:</b> Mocoa.



## CONDICIONES NORMALES

- **REGIÓN CARIBE**
- **REGIÓN ORINOQUÍA**



## SECTORES VIALES



### SECTORES VIALES REPORTADOS CON AFECTACIÓN VIAL POR DESLIZAMIENTOS

#### DEPARTAMENTO

#### SECTOR VIAL

**ANTIOQUIA**

Medellín – Cañasgordas km 67  
Santuario – Caño Alegre Km 45 + 125  
San Jerónimo – San Pedro  
Uramita – Dabeiba Km 26  
Mutatá - Dabeiba Km 105 + 100

**BOYACÁ - CASANARE**

Sogamoso – El Crucero – Aguazul  
Sogamoso – Aguazul Km 117. Sector las Lajas

**CAUCA**

Mojarras – Popayán Km 82

**CAUCA - NARIÑO**

Popayán – Pasto Km 83

**CHOCÓ**

Quibdó – Medellín Km 41+500 y Km 35

**CUNDINAMARCA - META**

Bogotá – Villavicencio

**NARIÑO**

Túquerres – Samaniego Km 28+50



## RESUMEN

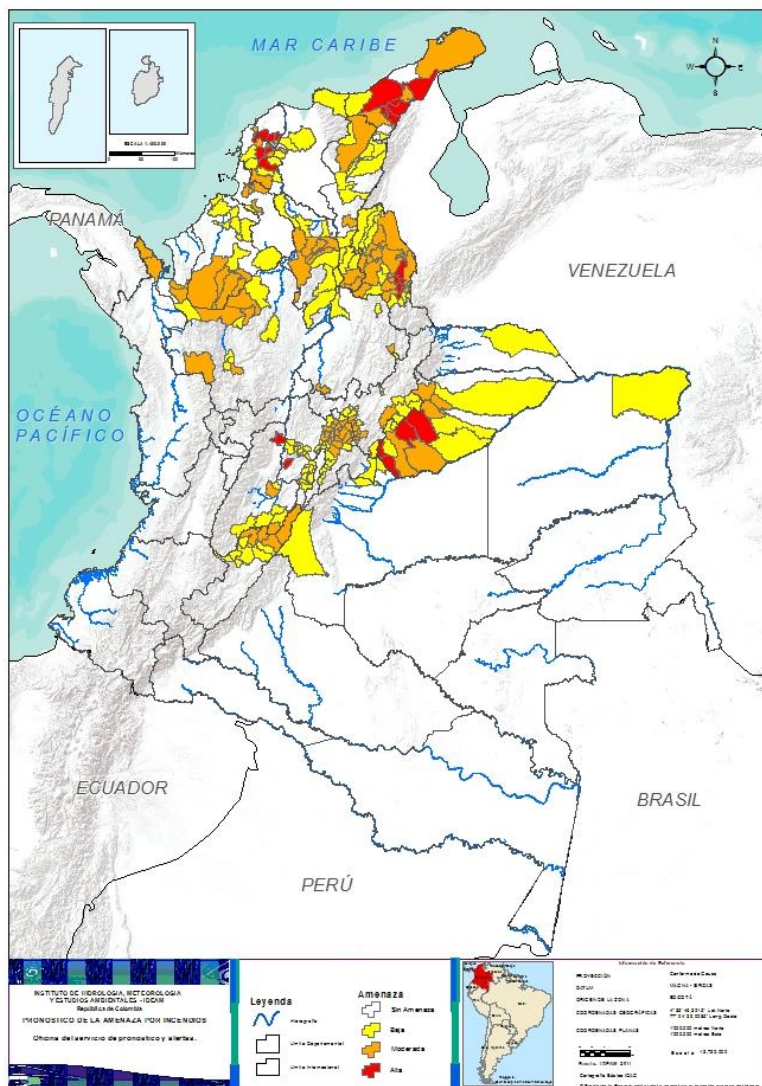
Debido a la precipitación y temperatura máxima que se han dado en los últimos días, se presentan condiciones de alerta alta, moderada y baja por incendios de la cobertura vegetal, en varios sectores de las regiones Caribe, Andina, Pacífico y Orinoquía por este tipo de eventos.



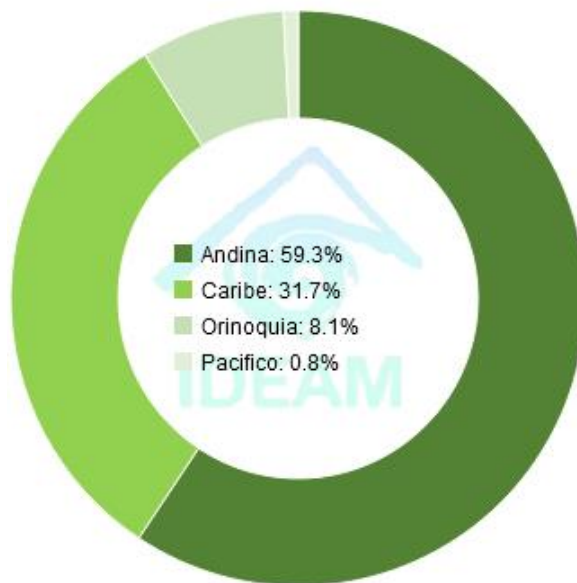
<https://diarioroatan.com/colombia-incendio-forestal-consume-50-hectareas-de-bosque/>



# Pronóstico de la Amenaza por Incendios de la Cobertura Vegetal



TOTAL MUNICIPIOS: 246



DEPARTAMENTO	Nº
ATLÁNTICO	3
BOLÍVAR	4
CASANARE	4
CUNDINAMARCA	1
LA GUAJIRA	6
NORTE DE SANTANDER	5
TOLIMA	1
<b>TOTAL</b>	<b>24</b>

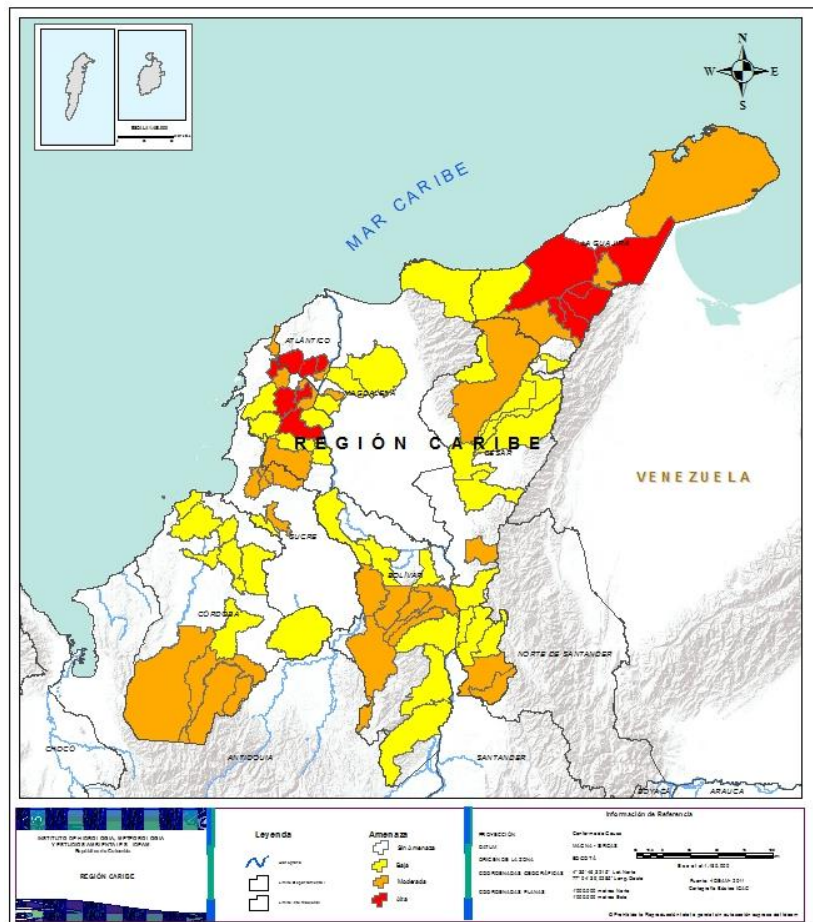
DEPARTAMENTO	Nº
ANTIOQUIA	7
ATLÁNTICO	1
BOLÍVAR	10
BOYACÁ	11
CASANARE	5
CESAR	4
CHOCÓ	2
CUNDINAMARCA	19
CÓRDOBA	4
HUILA	4
LA GUAJIRA	3
MAGDALENA	1
NORTE DE SANTANDER	16
SANTANDER	2
SUCRE	5
TOLIMA	2
<b>TOTAL</b>	<b>96</b>

DEPARTAMENTO	Nº
ANTIOQUIA	7
ARAUCA	1
BOLÍVAR	11
BOYACÁ	14
CASANARE	6
CESAR	11
CUNDINAMARCA	35
CÓRDOBA	8
HUILA	5
LA GUAJIRA	2
MAGDALENA	4
META	3
NORTE DE SANTANDER	10
SANTANDER	2
SUCRE	1
TOLIMA	5
VICHADA	1
<b>TOTAL</b>	<b>126</b>





## REGIÓN CARIBE



### Alerta

### SITIOS PARA LOS CUALES SE GENERA LA ALERTA



**ATLÁNTICO:** Candelaria, Manatí, Repelón.  
**BOLÍVAR:** Arroyohondo, Mahates, San Juan Nepomuceno, Villanueva.  
**LA GUAJIRA:** Barrancas, Distracción, Fonseca, Hato Nuevo, Maicao, Riohacha.



**ATLÁNTICO:** Campo De La Cruz.  
**BOLÍVAR:** Achí, Arenal, Calamar, El Carmen De Bolívar, Montecristo, Norosi, Rioviejo, San Estanislao, Santa Catalina, Tiquisio (Puerto Rico).  
**CESAR:** Pailitas, San Alberto, San Martín, Valledupar.  
**CÓRDOBA:** Montelíbano, Puerto Libertador, San Jose De Ure, Tierralta.  
**LA GUAJIRA:** Albania, San Juan Del Cesar, Uribia.  
**MAGDALENA:** Concordia.  
**SUCRE:** Chalán, Colosó, Corozal, Ovejás, Toluviéjo.



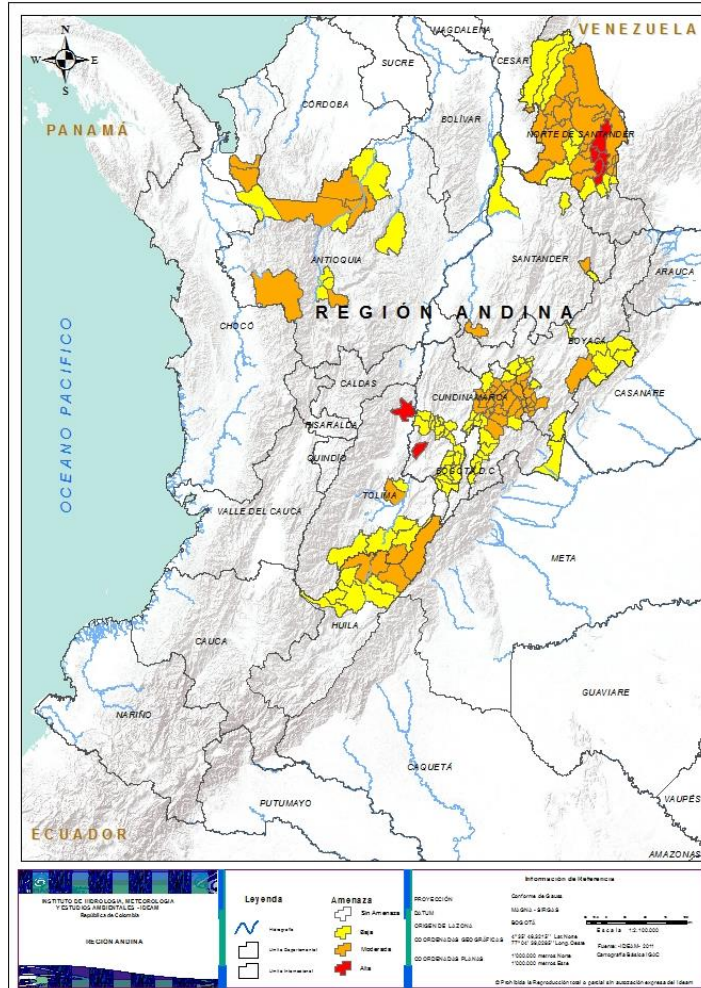
**BOLÍVAR:** Arjona, El Guamo, Magangué, María La Baja, Morales, Pinillos, San Jacinto, San Martín De Loba, San Pablo, Simití, Zambrano.  
**CESAR:** Aguachica, Agustín Codazzi, Chiriguaná, El Paso, Gamarra, González, La Gloria, La Paz, Pueblo Bello, Río De Oro, San Diego.  
**CÓRDOBA:** Ayapel, Cereté, Chima, Ciénaga De Oro, Lórica, Planeta Rica, Sahagún, San Bernardo Del Viento.  
**LA GUAJIRA:** Dibulla, Urumita.  
**MAGDALENA:** El Piñón, Pedraza, Pivijay, Santa Marta.  
**SUCRE:** Sampsués.



# Pronóstico de la Amenaza por Incendios de la Cobertura Vegetal



## REGIÓN ANDINA



### Alerta

### SITIOS PARA LOS CUALES SE GENERA LA ALERTA



**CUNDINAMARCA:** Jerusalén.  
**NORTE DE SANTANDER:** Bochalema, Durania, El Zulia, San Cayetano, Santiago.  
**TOLIMA:** Armero (Guayabal).



**ANTIOQUIA:** Carepa, Chigorodó, Ituango, Medellín, Tarazá, Urrao, Valdivia.  
**BOYACÁ:** Aquitania, Garagoa, Guateque, La Capilla, Pachavita, Somondoco, Sutatenza, Tenza, Turmequé, Úmbita, Ventaquemada.  
**CUNDINAMARCA:** Chocontá, Cogua, Cucunubá, Gachancipá, Guasca, Guatavita, Lenguazaque, Machetá, Manta, Nemocón, Sesquilé, Suesca, Sutatausa, Tausa, Tibirita, Tocancipá, Ubaté, Villapinzón, Zipaquirá.  
**HUILA:** Aipe, Baraya, Colombia, Villavieja.  
**NORTE DE SANTANDER:** Ábrego, Arboledas, Cúcuta, El Tarra, Gramalote, Hacarí, La Esperanza, La Playa, Los Patios, Lourdes, Ocaña, Salazar, San Calixto, Sardinata, Tibú, Villa Del Rosario.  
**SANTANDER:** La Belleza, Molagavita.  
**TOLIMA:** Alpujarra, Guamo.



**ANTIOQUIA:** Amalfi, Briceño, Cáceres, Ebéjico, Mutatá, San Jerónimo, Sopetrán.  
**BOYACÁ:** Covarachía, Cucaita, Labranzagrande, Mongua, Pajarito, Paya, Pisba, Ráquira, Sáchica, Samacá, San Luis De Gaceno, Santa Rosa De Viterbo, Sora, Tibaná.  
**CUNDINAMARCA:** Albán, Anolaima, Arbeláez, Bituima, Bojacá, Cachipay, Cajicá, Carmen De Carupa, Chaguaní, Chía, Chipaque, Choachí, Cota, Facatativá, Fusagasugá, Gachetá, Granada, Guachetá, Guayabal De Siquima, La Calera, Pandi, Paratebuena, Pasca, San Bernardo, San Juan De Rioseco, Sibaté, Sylvania, Soacha, Sopó, Tabio, Tenjo, Ubaque, Une, Vianí, Zipacón.  
**HUILA:** Neiva, Palermo, Santa María, Tello, Teruel.  
**NORTE DE SANTANDER:** Bucarasica, Cáchira, Chinácota, Convención, Cucutilla, El Carmen, Pamplonita, Ragonvalia, Teorama, Villa Caro.  
**SANTANDER:** Matanza, Puerto Wilches.  
**TOLIMA:** Ataco, Dolores, Espinal, Natagaima, Prado.



## REGIÓN PACÍFICO



Alerta

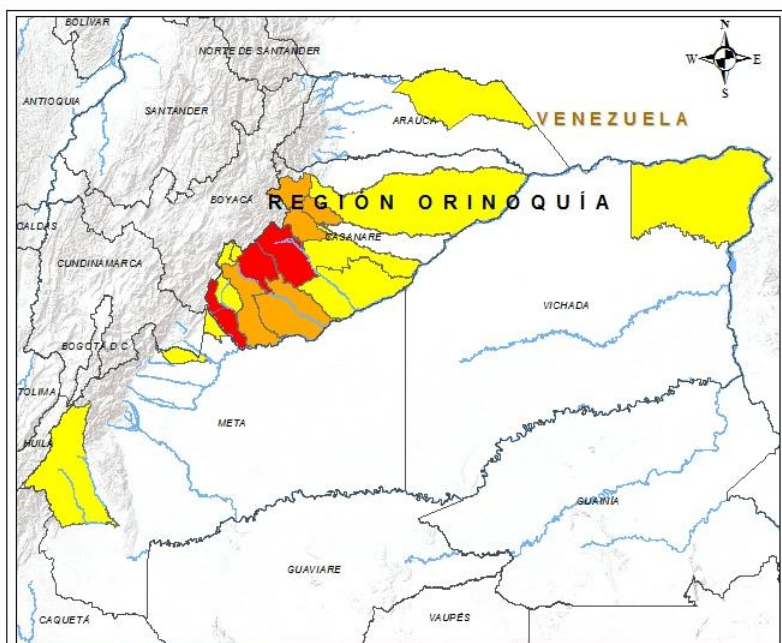
SITIOS PARA LOS CUALES SE GENERA LA ALERTA



**CHOCÓ:** Acandí, Unguía.



## REGIÓN ORINOQUÍA



### Alerta

### SITIOS PARA LOS CUALES SE GENERA LA ALERTA



**CASANARE:** Aguazul, Sabanalarga, Villanueva, Yopal.



**CASANARE:** Maní, Nunchía, Pore, Támara, Tauramena.



**ARAUCA:** Arauca.  
**CASANARE:** Chámeza, Monterrey, Orocué, Paz De Ariporo, Recetor, San Luis De Palenque.  
**META:** Barranca De Upía, Cumaral, Uribe.  
**VICHADA:** Puerto Carreño.



**CONDICIONES  
NORMALES**

**REGIÓN AMAZONIA**



# ALERTAS METEOMARINAS VIGENTES

## Mar Caribe colombiano

### ABREVIATURAS

**VV**

Velocidad del viento máxima probable

**AO**

Altura significativa de la ola

**DV**

Dirección predominante del viento

### CONVENCIONES



#### Tiempo lluvioso

Probabilidad de lluvias moderadas a fuertes, en algunos casos con posibilidad de tormentas eléctricas y rachas de viento.



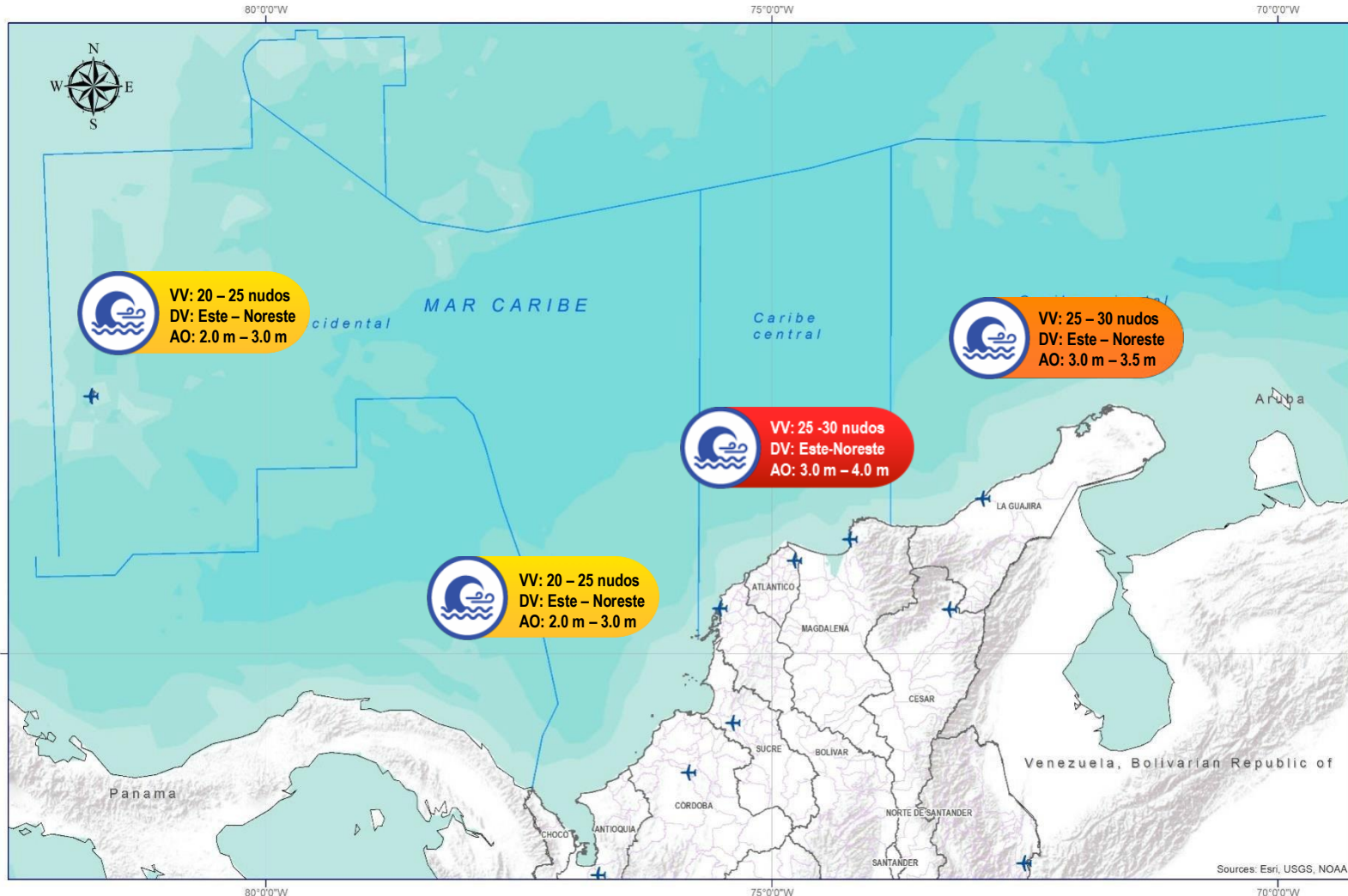
#### Pleamar

La marea alcanzará su máximo nivel en el intervalo de tiempo establecido.



#### Viento y oleaje

Velocidad del viento y altura del oleaje con valores por encima de lo normal para la época.



### CONVENCIONES

### SUGERENCIAS O RECOMENDACIONES



A las embarcaciones de poco calado, consultar con las Capitanías de puerto antes de zarpar en zonas de inminente tempestad. A los bañistas y habitantes costeros, estar atentos a la evolución de las condiciones meteorológicas y a los avisos de las autoridades locales.



Se sugiere a los habitantes costeros estar atentos a la evolución del fenómeno.



A los bañistas y habitantes costeros, estar atentos a la evolución del fenómeno y a las indicaciones de las autoridades locales. A las embarcaciones de poco calado, consultar con las Capitanías de puerto antes de zarpar.

\* La altura significativa de la ola, representa la media del tercio más alto de las olas, por lo cual la altura máxima posible puede ser incluso superior al doble de este valor



# ALERTAS METEOMARINAS VIGENTES

## Océano Pacífico Nacional

### ABREVIATURAS

**VV**

Velocidad del viento máxima probable

**DV**

Dirección predominante del viento

**AO**

Altura significativa de la ola

### CONVENCIONES



#### Tiempo lluvioso

Probabilidad de lluvias moderadas a fuertes, en algunos casos con posibilidad de tormentas eléctricas y rachas de viento.



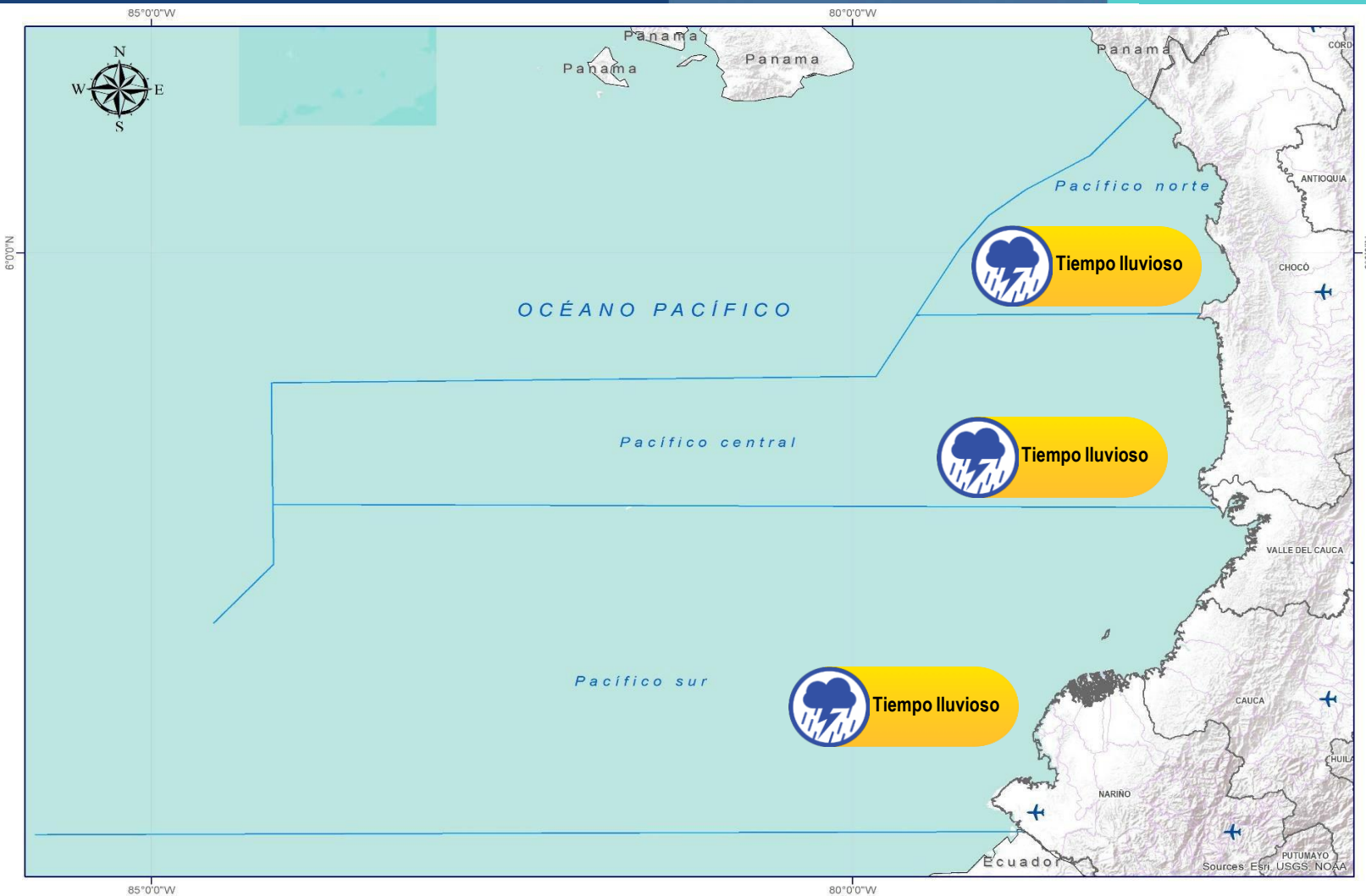
#### Pleamar

La marea alcanzará su máximo nivel en el intervalo de tiempo establecido.



#### Viento y oleaje

Velocidad del viento y altura del oleaje con valores por encima de lo normal para la época.



CONVENCIONES	SUGERENCIAS O RECOMENDACIONES
	A las embarcaciones de poco calado, consultar con las Capitanías de puerto antes de zarpar en zonas de inminente tempestad. A los bañistas y habitantes costeros, estar atentos a la evolución de las condiciones meteorológicas y a los avisos de las autoridades locales.
	Se sugiere a los habitantes costeros estar atentos a la evolución del fenómeno.
	A los bañistas y habitantes costeros, estar atentos a la evolución del fenómeno y a las indicaciones de las autoridades locales. A las embarcaciones de poco calado, consultar con las Capitanías de puerto antes de zarpar.

\* La altura significativa de la ola, representa la media del tercio más alto de las olas, por lo cual la altura máxima posible puede ser incluso superior al doble de este valor



## CONVENCIONES

## SUGERENCIAS O RECOMENDACIONES



### Tiempo lluvioso

Probabilidad de lluvias moderadas a fuertes, en algunos casos con posibilidad de tormentas eléctricas y rachas de viento.

A las embarcaciones de poco calado, consultar con las Capitanías de puerto antes de zarpar en zonas de inminente tempestad.  
A los bañistas y habitantes costeros, estar atentos a la evolución de las condiciones meteorológicas y a los avisos de las autoridades locales.



### Pleamar

La marea alcanzará su máximo nivel en el intervalo de tiempo establecido.

Se sugiere a los habitantes costeros estar atentos a la evolución del fenómeno.



### Viento y oleaje

Velocidad del viento y altura del oleaje con valores por encima de lo normal para la época.

A los bañistas y habitantes costeros, estar atentos a la evolución del fenómeno y a las indicaciones de las autoridades locales.  
A las embarcaciones de poco calado, consultar con las Capitanías de puerto antes de zarpar.



# INFORME TÉCNICO DIARIO

EQUIPO DE TRABAJO IDEAM

Yolanda GONZÁLEZ H. - Directora General

Daniel USECHE S. - Jefe Oficina del Servicio de Pronóstico y Alertas

OFICINA DEL SERVICIO DE PRONÓSTICO Y ALERTAS

Elaboró:

Yira FONSECA y Danys ORTÍZ (Meteorología)

Camilo ROMERO (Hidrología)

Felipe ESPEJO (Deslizamientos de Tierra)

Victoria CAMACHO (Incendios de la Cobertura Vegetal)

Mauricio TORRES (Análisis de Datos)

Alberto PARDO (Coordinación Alertas Hidrometeorológicas y Ambientales)

<http://www.ideam.gov.co>

**Correos electrónicos:** [servicio@ideam.gov.co](mailto:servicio@ideam.gov.co), [alertas@ideam.gov.co](mailto:alertas@ideam.gov.co)

Calle 25D N° 96B - 70, piso 3. Bogotá, D.C.

Teléfono: 3075625 ext. 1334 -1336.

VISITA NUESTRAS REDES SOCIALES



[ideam.instituto](https://www.facebook.com/ideam.instituto)



[InstitutoIDEAM](https://www.youtube.com/InstitutoIDEAM)



[@IDEAMColombia](https://twitter.com/IDEAMColombia)



[ideamcolombia](https://www.instagram.com/ideamcolombia)

