

INFORME TÉCNICO DIARIO

IDEAM comunica al Sistema Nacional para la Gestión del Riesgo de Desastres (SNGRD) y al Sistema Nacional Ambiental (SINA).

Bogotá D. C., 6 de febrero de 2021.
Hora de actualización 12:00 HLC

Boletín No.

037



CONTENIDO

[Lo más destacado](#)

[Precipitación](#)

[Temperaturas](#)

[Alerta por descensos significativos de las temperaturas mínimas del aire](#)

[Condiciones Hidrometeorológicas actuales](#)

[Pronóstico de precipitación de las próximas 24 horas](#)

[Pronóstico condiciones meteorológicas adicionales](#)

[Alertas Hidrológicas](#)

[Seguimiento y Pronóstico de las Amenazas por Deslizamientos](#)

[Seguimiento y Pronóstico de las Amenazas por Incendios](#)

[Alertas Meteomarinas vigentes Mar Caribe Colombiano](#)

[Alertas Meteomarinas vigentes Océano Pacífico Nacional](#)

[Alertas Meteomarinas por Ciclón Tropical Mar Caribe Colombiano](#)



Alerta
ROJA

PARA TOMAR ACCIÓN Advierte a los sistemas de prevención y atención de desastres sobre la amenaza que puede ocasionar un fenómeno con efectos adversos sobre la población, el cual requiere la atención inmediata por parte de la población y de los cuerpos de atención y socorro. Se emite una alerta sólo cuando la identificación de un evento extraordinario indique la probabilidad de amenaza inminente y cuando la gravedad del fenómeno implique la movilización de personas y equipos, interrumpiendo el normal desarrollo de sus actividades cotidianas.



Alerta
NARANJA

PARA PREPARARSE Indica la presencia de un fenómeno. No implica amenaza inmediata y como tanto es catalogado como un mensaje para informarse y prepararse. El aviso implica vigilancia continua ya que las condiciones son propicias para el desarrollo de un fenómeno, sin que se requiera permanecer alerta.



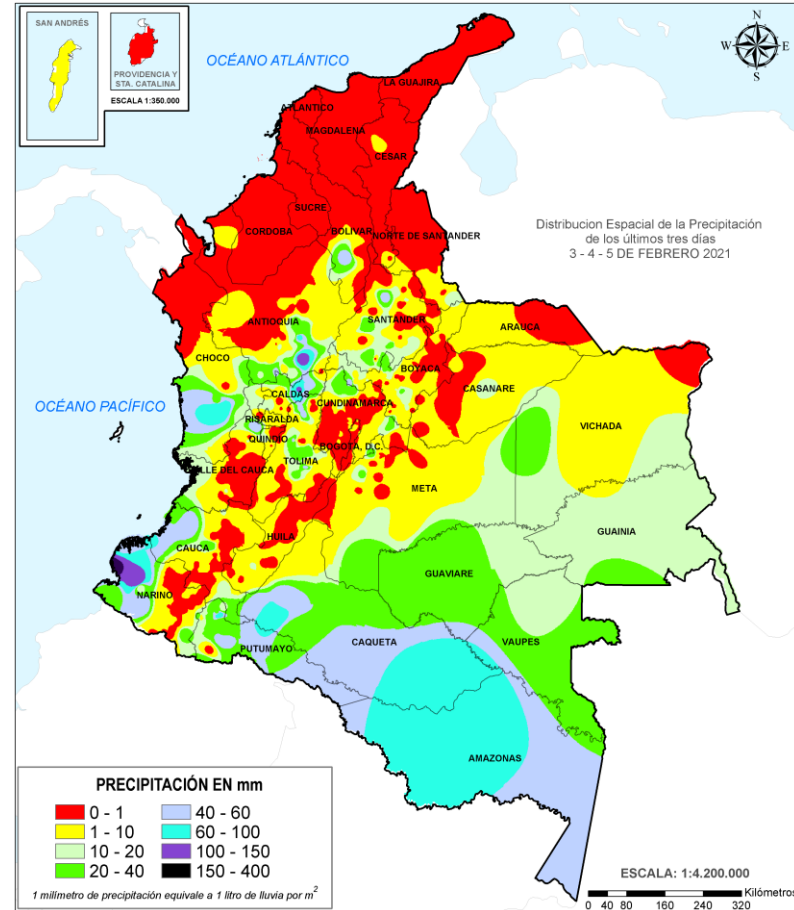
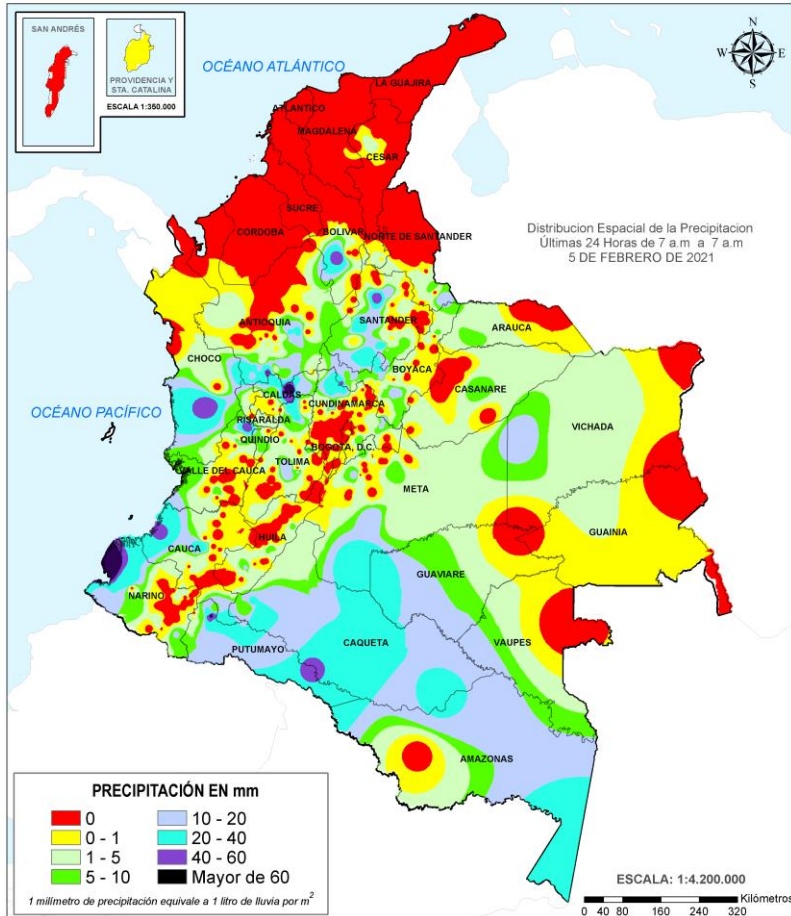
Alerta
AMARILLA

PARA INFORMARSE Es un mensaje oficial por el cual se difunde información. Por lo regular se refiere a eventos observados, registrados o registrados y puede contener algunos elementos de pronóstico a manera de orientación. Por sus características pretéritas y futuras difiere del aviso y de la alerta, y por lo general no está encaminado a alertar sino a informar.

CONDICIONES NORMALES La información que se suministra se encuentra dentro de los rangos normales.

Alertas vigentes hasta: 6 de febrero de 2021 - 12:00 HLC.

Mapas de precipitación



Precipitación diaria desde las 7:00 HLC del jueves 05 de febrero hasta las 7:00 HLC del viernes 06 de febrero de 2021. **Fuente:** IDEAM.

Precipitación últimas 72 horas desde las 7:00 HLC del miércoles 03 de febrero hasta las 7:00 HLC del sábado 06 de febrero de 2021. **Fuente:** IDEAM.

- Un milímetro de lluvia (1 mm) equivale a un litro (1 L) de lluvia que ha caído en un metro cuadrado (1 m²).
La lluvia acumulada es la suma de los milímetros de agua lluvia que se han registrado en un lapso de tiempo.

Lluvias registradas en las últimas 24 horas

Durante las Últimas 24 horas aumento significativo de las precipitaciones con respecto a al registro anterior, las lluvias más representativas se presentaron en sectores de de Tolima, Cauca, Arauca, Nariño, Boyacá, Risaralda, Valle del Cauca, Atlántico, Magdalena, Santander, Antioquia y Putumayo. El mayor registro de lluvia en 24 horas se presentó en el municipio de San Francisco Pizarro en **Nariño** con **(104.0 mm)**



- Por alta probabilidad de incendios de la cobertura vegetal en municipios de los departamentos de Antioquia, Boyacá, Casanare, Cesar, Chocó, La Guajira, Meta, Norte de Santander, Santander y Sucre.
- Por deslizamientos en los departamentos de Caldas, Nariño y Putumayo
- Por oleaje y viento en Caribe central.

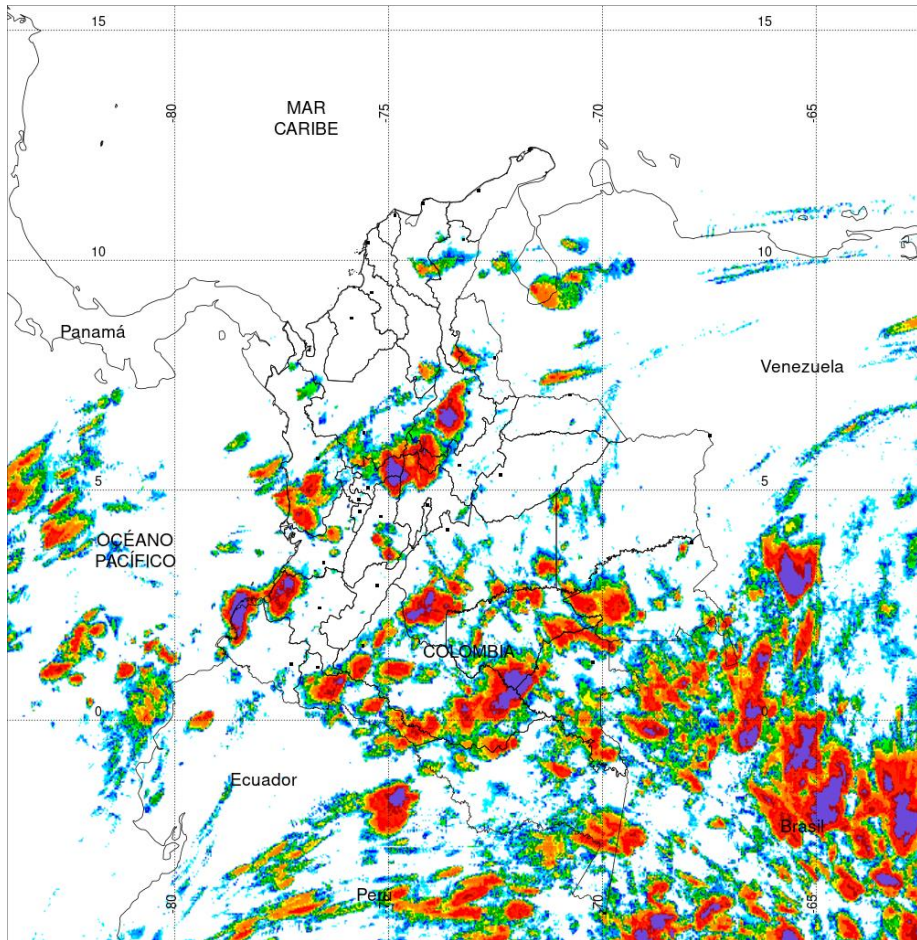


- Por moderada probabilidad de ocurrencia de deslizamientos de tierra, en municipios de los departamentos de Antioquia, Caldas, Cauca y Nariño.
- Por moderada probabilidad de ocurrencia de incendios de la cobertura vegetal en algunos municipios de los departamentos de Antioquia, Bolívar, Boyacá, Casanare, Cesar, Chocó, Córdoba, Cundinamarca, Huila, La Guajira, Norte de Santander, Santander, Sucre, Tolima y Valle del Cauca.
- Por moderada probabilidad crecientes súbitas en los ríos de la cuenca alta del Atrato y del Bajo Patía.
- Por oleaje y viento en el oriente del mar Caribe colombiano.
- Por descensos significativos en las temperaturas mínimas en Boyacá, Cundinamarca, Cundiboyacense y Santander.

Alertas amarillas e información más detallada para cada una de las categorías de alerta, remítase a la temática particular del informe.



Estimación Satelital (24 Horas)



PRECIPITACIÓN TOTAL ACUMULADA POR ESTIMACIÓN SATELITAL (GOES-16)
FEB 05 DE 2021 (7:00) - FEB 06 DE 2021 (7:00)

Elaborado por: Oficina del Servicio de Pronósticos y Alertas.



Precipitaciones

A continuación, los municipios donde se registraron precipitaciones iguales o superiores a 20.0 mm en las últimas 24 horas

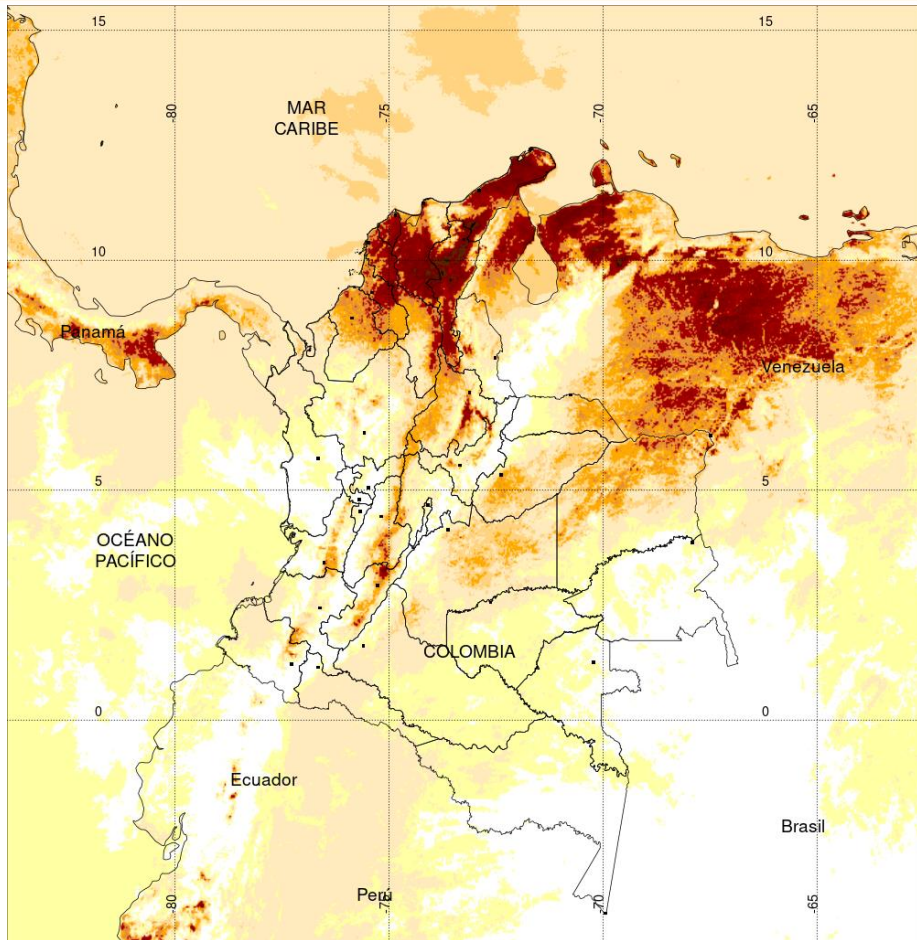
Aclaración: aunque los volúmenes de lluvia registrados en un municipio se relacionan con la ubicación de las estaciones de monitoreo del IDEAM, en ocasiones, dichas estaciones pueden estar distantes de los lugares en donde se concentra la mayor población o alejados de los centros municipales.

DEPARTAMENTO	MUNICIPIO
ANTIOQUIA	Betania (35).
BOLIVAR	Santa Rosa De Simiti (al sur) (45).
BOYACA	Apto, Quípama (41,2).
CALDAS	Pensilvânia (87,2), Manzanares (53,7), Aguadas (48,6), Pacora (34,6).
CAQUETA	Valparaíso (31,5).
CAUCA	Timbiquí (45), El Tambo (35).
CHOCO	Medio San Juan (46), Condoto (40).
NARIÑO	Francisco Pizarro (104), Magui (36).

NO SE REGISTRARON VALORES SUPERIORES A LOS HISTÓRICOS DE PRECIPITACIÓN MÁXIMA ABSOLUTA EN 24 HORAS

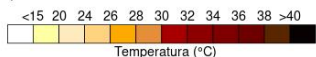


Estimación Satelital (24 Horas)



TEMPERATURA SUPERFICIAL MÁXIMA POR ESTIMACIÓN SATELITAL (GOES-16)
(2021-02-05 09:00:00 a 2021-02-05 18:30:00)

Elaborado por: Oficina del Servicio de Pronósticos y Alertas.



(Producto en evaluación. No son valores oficiales de temperatura)



Temperaturas Máximas

A continuación, los municipios donde se registraron temperaturas iguales o superiores a 37.0 °C en las últimas 24 horas

Aclaración: aunque los valores registrados en un municipio se relacionan con la ubicación de las estaciones de monitoreo del IDEAM, en ocasiones, dichas estaciones pueden estar distantes de los lugares en donde se concentra la mayor población o alejados de los centros municipales.

DEPARTAMENTO	MUNICIPIO
BOLIVAR	El Carmen De Bolívar (36,6), Zambrano (36,2),
CESAR	Bosconia (38,6), Valledupar (38,2), Valledupar (37,8), Valledupar (37,1),
CORDOBA	Sahagún (36), Planeta Rica (36),
CUNDINAMARCA	Jerusalen (38,4),
HUILA	Villavieja (37,8),
LA GUAJIRA	Urumita (36),

NO SE REGISTRARON VALORES SUPERIORES A LOS HISTÓRICOS DE TEMPERATURA MÁXIMA.

Temperaturas Mínimas

A continuación se relacionan los municipios donde en las últimas 24 horas se registraron temperaturas menores o iguales a 5.0°C.

DEPARTAMENTOS	MUNICIPIO
BOYACÁ	Cerinza (5,0), Toca (5,0), Chita (4,6). Duitama (4,8).
CUNDINAMARCA	Choachí(5,0)
SANTANDER	Tona (3,4)

La estimación satelital de la temperatura superficial máxima en 24 horas utiliza datos de los satélites ambientales geoestacionarios operacionales (GOES) de NOAA para estimar al temperatura de la superficie del país, en donde los datos de los medidores o radares no están disponibles o no son confiables.

Altos valores de radiación ultravioleta

(Diciembre de 2020 a Marzo de 2021)



Fuente: <https://www.facebook.com/SunlightMedia/photos/a.418646038151549/2055342184481918/?type=1&theater>

Debido a los bajos valores de ozono que se presentarán durante los primeros meses del 2021, hasta el mes de marzo, sumado a la poca nubosidad que se espera para esta época, especialmente en horas de las mañanas y de las tardes, a pesar de estar bajo condiciones del fenómeno de La Niña, se incrementarán los valores de la radiación ultravioleta (UV) en la superficie del país, presentándose hacia el mediodía, valores del índice ultravioleta (IUV) superiores a 11, los cuales están categorizados como extremadamente altos. Los valores altos y peligrosos de radiación ultravioleta se presentarán en todo el territorio nacional. Vale la pena destacar que los máximos niveles se sentirán en las zonas montañosas, particularmente en Antioquia, los Santanderes, Tolima, Caldas, Risaralda, Quindío, Boyacá, Cundinamarca, Huila, Cauca y Nariño. Tenga en cuenta que la sobreexposición a los rayos ultravioleta representa implicaciones nocivas en la salud como envejecimiento prematuro, manchas en la piel, daños oculares, afectación del sistema inmunológico, e incluso, se corre el riesgo de sufrir de cáncer de piel.



Alerta por descensos significativos de las temperaturas mínimas del aire



Se emite esta alerta por la probabilidad de descensos de la temperatura del aire en horas de la madrugada para zonas de altiplano (entre los 2,500 y los 2,900 msnm) de los siguientes municipios:

REGIÓN ANDINA

SITIOS PARA LOS CUALES SE GENERA LA ALERTA



ALTIPLANO CUNDIBOYACENSE

BOGOTÁ: Área Rural y Urbana.

CUNDINAMARCA: Bojacá, Cajicá, Chía, Chipaque, Choachí, Chocontá, Cogua, Cota, Cucunubá, El Rosal, Facatativá, Funza, Fúquene, Gachancipá, Guachetá, Guasca, Guatavita, La Calera, Lenguazaque, Madrid, Mosquera, Nemocón, Sesquilé, Sibaté, Simijaca, Soacha, Sopó, Subachoque, Suesca, Susa, Sutatausa, Tabio, Tausa, Tenjo, Tocancipá, Ubaque, Ubaté, Villapinzón, Zipacón y Zipaquirá.

BOYACÁ: Tunja, Aquitania, Arcabuco, Belén, Betéitiva, Busbanzá, Caldas, Cerinza, Chiquinquirá, Chivatá, Ciénega, Cómbita, Corrales, Cucaita, Cuítiva, Chíquiza, Duitama, Firavitoba, Floresta, Gámeza, Iza, Villa de Leyva, Mongua, Monguquí, Motavita, Nobsa, Oicatá, Paipa, Paz de Río, Pesca, Ráquira, Saboyá, Samacá, San Miguel de Sema, Santa Rosa de Viterbo, Siachoque, Socha, Sogamoso, Sora, Sotaquirá, Soracá, Tasco, Tibasosa, Toca, Tópaga, Tota, Tuta, Tutazá, Ventaquemada y Viracachá.



SANTANDERES

NORTE DE SANTANDER: Cácula, Mutiscua, Pamplona y Silos.

SANTANDER: Bolívar, El Peñón, Jesús María, Sucre y Vélez.

Debido a que este fenómeno es local y está sujeto a cambios en variables tales como la nubosidad, la humedad y temperatura del aire y la intensidad y dirección del viento, el IDEAM monitorea permanentemente las condiciones atmosféricas y en caso de ser necesario emitirá nuevos comunicados. Por esto, se sugiere a los agricultores, ganaderos y floricultores estar atentos a los boletines y comunicados emitidos por la entidad.

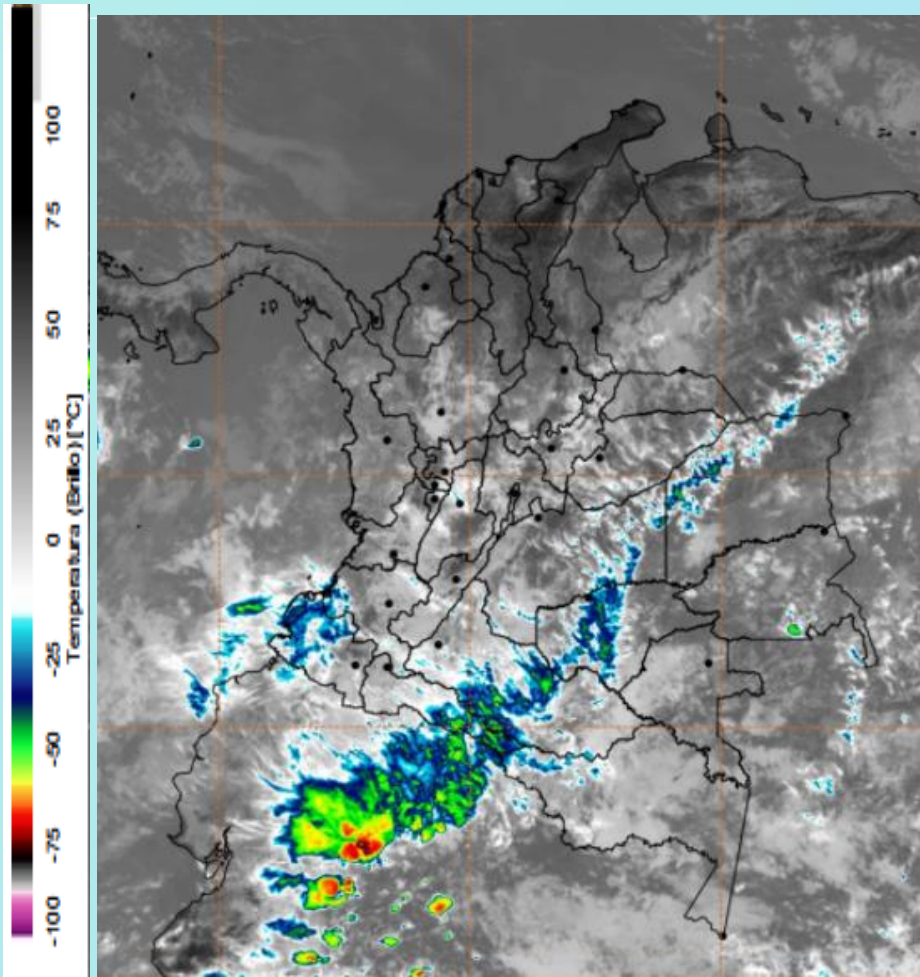


Imagen GOES East Canal Infrarrojo, 05 de febrero de 2021..
Hora 11:50 HLC. Fuente: IDEAM-GOES 16

Cielo despejado y predominio de tiempo seco a lo largo de la región Caribe incluyendo su zona marítima. Nubosidad densa durante el inicio de la mañana que ha venido despejándose en las últimas horas. Las lluvias se han concentrado sobre los departamentos de Nariño, Putumayo, Caquetá y Guaviare. Precipitaciones de menor intensidad al oriente de Cauca, sectores de Santander, Meta y Vichada.

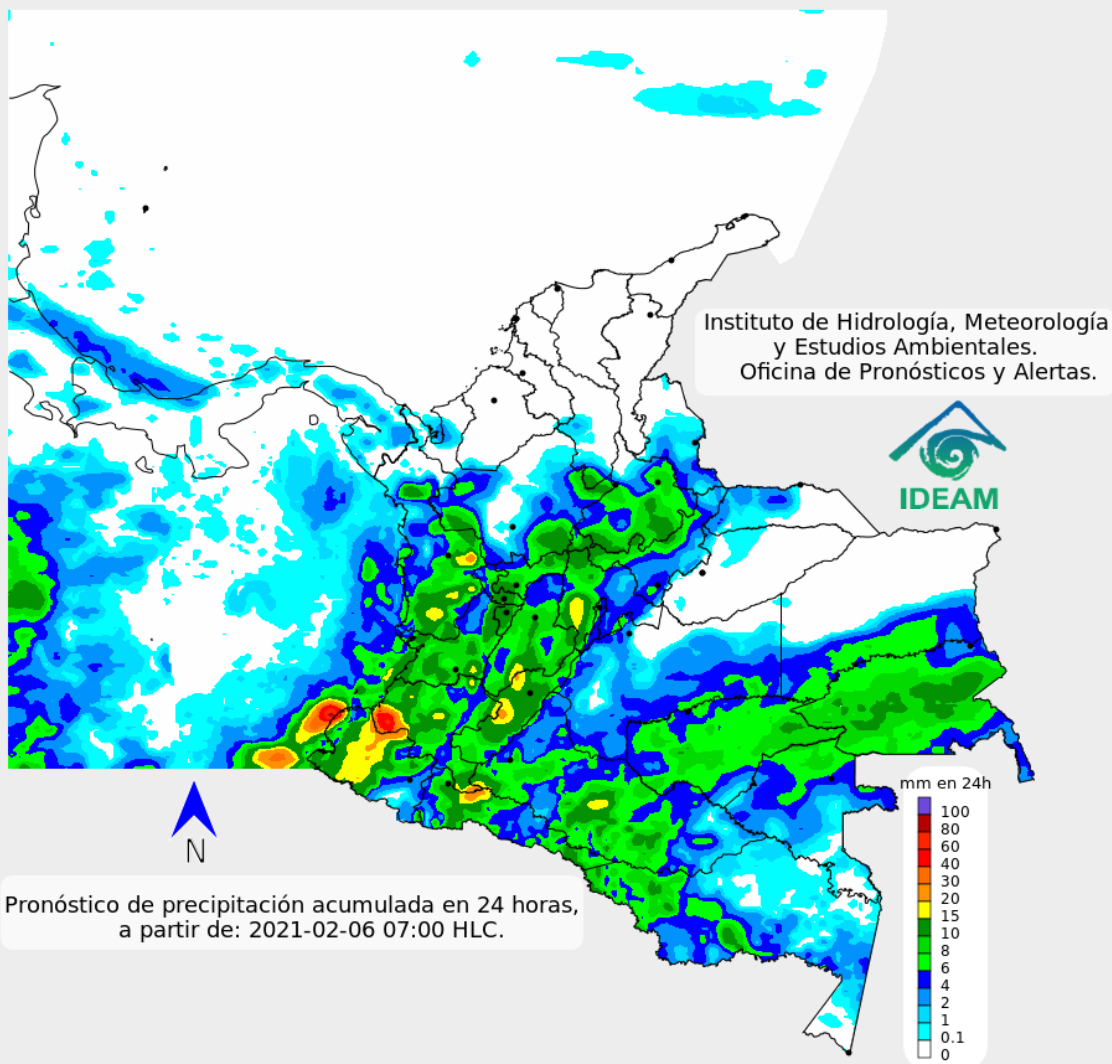


Descargas eléctricas en la última hora.
Fuente: Keraunos S.A.S.

- La imagen del canal infrarrojo (10.3 μm) permite identificar nubes en cualquier período temporal a partir de la temperatura de brillo de la nube (ver escala de colores). De esta forma, se puede identificar, clasificar y caracterizar la nubosidad en una zona determinada.
- La imagen de las descargas eléctricas muestra los rayos nube-tierra que se han descargado en una zona en las últimas 4 horas (ver escala de colores)



Pronóstico de precipitación para las próximas veinticuatro (24) horas



Condiciones para destacar en las próximas 24 horas

Se prevé cielo entre parcial a mayormente nublado con probabilidad de lluvias entre moderadas a fuertes especialmente en horas de la tarde, en centro-sur de la región Pacífica, amplias zonas de la Amazónica, centro y sur de la Andina, en horas de la noche se estima que disminuya las precipitaciones y la nubosidad. Atención a las probables lluvias en eje cafetero, Santander, Cundinamarca, Tolima, Huila, Cauca, Nariño, Guaviare, Guainía y Caquetá.



Para mayor información sobre el estado del tiempo, alertas y pronósticos, consulte la aplicación móvil MI PRONÓSTICO

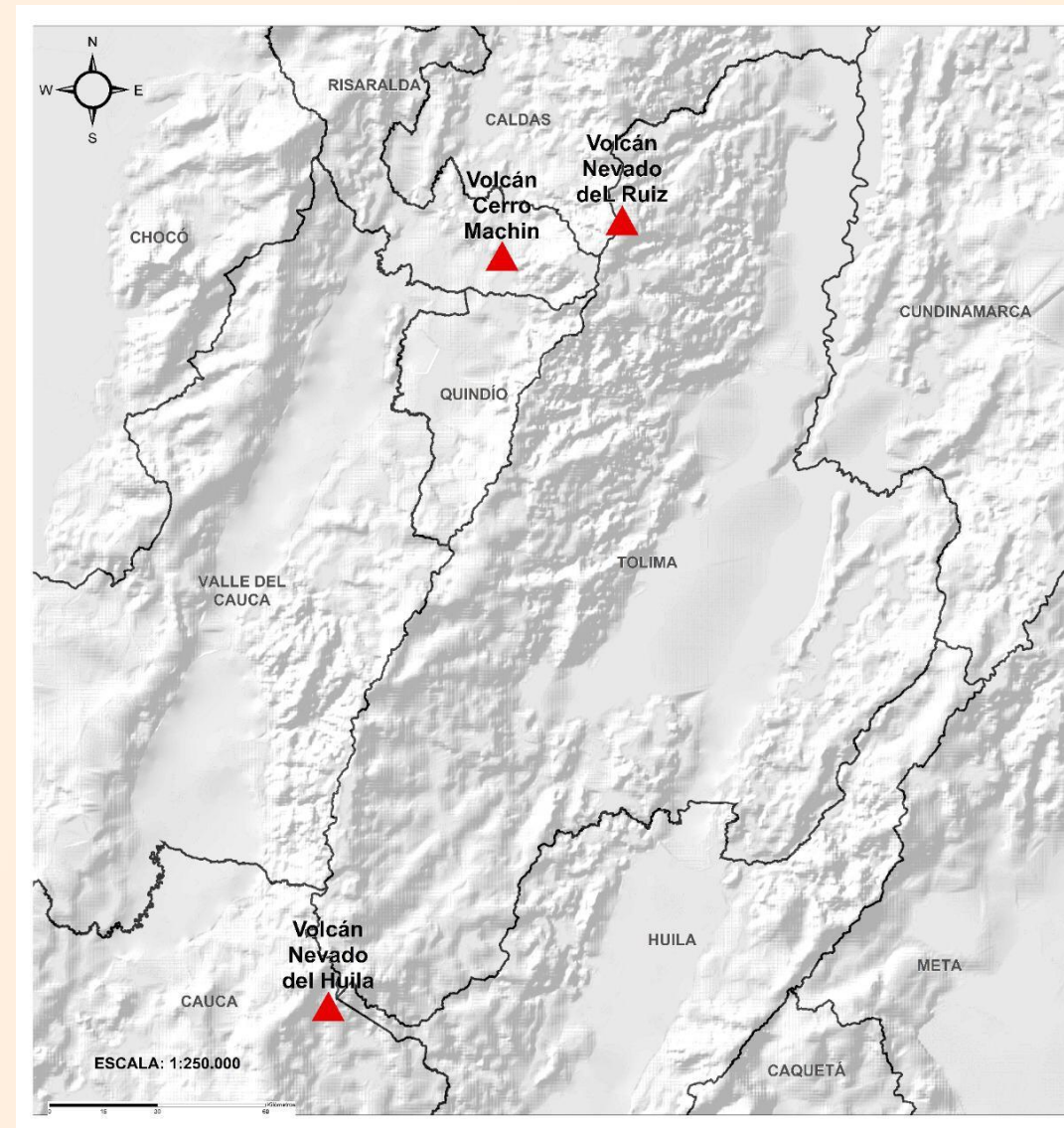
- La resolución espacial del mapa de pronóstico es de 6.5 km aproximadamente. Por lo tanto, fenómenos meteorológicos inferiores a esta escala no están considerados en esta predicción.
- La escala de colores está asociada a un rango de precipitación en el intervalo de tiempo indicado, lo que implica que el pronóstico no es determinista (un valor exacto en una zona) sino corresponde a un pronóstico cuantitativo (un rango de valores en una zona).



Pronóstico zonas volcánicas

Mapa de zonas volcánicas

ÁREA DEL VOLCÁN NEVADO DEL RUIZ			
Mañana: Cielo parcialmente nublado - Lloviznas			
Tarde: Cielo nublado - Lluvias			
Noche: Cielo parcialmente nublado - Tiempo seco			
Madrugada: Cielo parcialmente nublado - Tiempo seco			
El SERVICIO GEOLÓGICO COLOMBIANO reporta en nivel AMARILLO (III): CAMBIOS EN EL COMPORTAMIENTO DE LA ACTIVIDAD VOLCÁNICA. Lat: 4.89 Lon: -75.32			
ELEVACIÓN (pies)	DIRECCIÓN	VELOCIDAD	
		VELOCIDAD (Nudos)	VELOCIDAD (Km/h)
10.000	ESTE	0 - 5	0 - 9
18.000	ESTE-SURESTE	0 - 5	0 - 9
24.000	OESTE-NOROESTE	15 - 20	27 - 37
30.000	SUROESTE	0 - 5	0 - 9
ÁREA DEL VOLCÁN NEVADO DEL HUILA			
Mañana: Cielo parcialmente nublado - Lloviznas			
Tarde: Cielo nublado - Lluvias			
Noche: Cielo parcialmente nublado - Lloviznas			
Madrugada: Cielo parcialmente nublado - Tiempo seco			
El SERVICIO GEOLÓGICO COLOMBIANO reporta en nivel AMARILLO (III): CAMBIOS EN EL COMPORTAMIENTO DE LA ACTIVIDAD VOLCÁNICA. Lat:2.92 Lon:-76.05			
ELEVACIÓN (pies)	DIRECCIÓN	VELOCIDAD	
		VELOCIDAD (Nudos)	VELOCIDAD (Km/h)
10.000	ESTE-SURESTE	0 - 5	0 - 9
18.000	ESTE	5 - 10	9 - 18
24.000	OESTE-NOROESTE	15 - 20	27 - 37
30.000	ESTE-NORESTE	5 - 10	9 - 18
ÁREA DEL VOLCÁN CERRO MACHÍN			
Mañana: Cielo parcialmente nublado - Lloviznas			
Tarde: Cielo nublado - Lluvias			
Noche: Cielo parcialmente nublado - Lloviznas			
Madrugada: Cielo parcialmente nublado - Tiempo seco			
El SERVICIO GEOLÓGICO COLOMBIANO reporta en nivel AMARILLO (III): CAMBIOS EN EL COMPORTAMIENTO DE LA ACTIVIDAD VOLCÁNICA. Lat:4.80 Lon:-75.62			
ELEVACIÓN (pies)	DIRECCIÓN	VELOCIDAD	
		VELOCIDAD (Nudos)	VELOCIDAD (Km/h)
10.000	SUR-SURESTE	0 - 5	0 - 9
18.000	ESTE	0 - 5	0 - 9
24.000	OESTE-NOROESTE	15 - 20	27 - 37
30.000	SUR-SURESTE	0 - 5	0 - 9





Pronóstico zonas volcánicas

ÁREA DEL VOLCÁN GALERAS

Mañana: Cielo parcialmente nublado - Tiempo seco

Tarde: Cielo parcialmente nublado - Lluvias

Noche: Cielo parcialmente nublado - Tiempo seco

Madrugada: Cielo parcialmente nublado - Tiempo seco

EL SERVICIO GEOLÓGICO COLOMBIANO reporta en nivel AMARILLO (III): CAMBIOS EN EL COMPORTAMIENTO DE LA ACTIVIDAD VOLCÁNICA. Lat: 1.55 Lon: -77.37

ELEVACIÓN (pies)	DIRECCIÓN	VELOCIDAD	
		VELOCIDAD (Nudos)	VELOCIDAD (Km/h)
10.000	SURESTE	5 - 10	9 - 18
18.000	ESTE-NORESTE	5 - 10	9 - 18
24.000	NOROESTE	15 - 20	27 - 37
30.000	NORESTE	5 - 10	9 - 18

ÁREA DEL COMPLEJO VOLCÁNICO CHILES-CERRO NEGRO DE MAYASQUER

Mañana: Cielo parcialmente nublado - Tiempo seco

Tarde: Cielo parcialmente nublado - Lloviznas

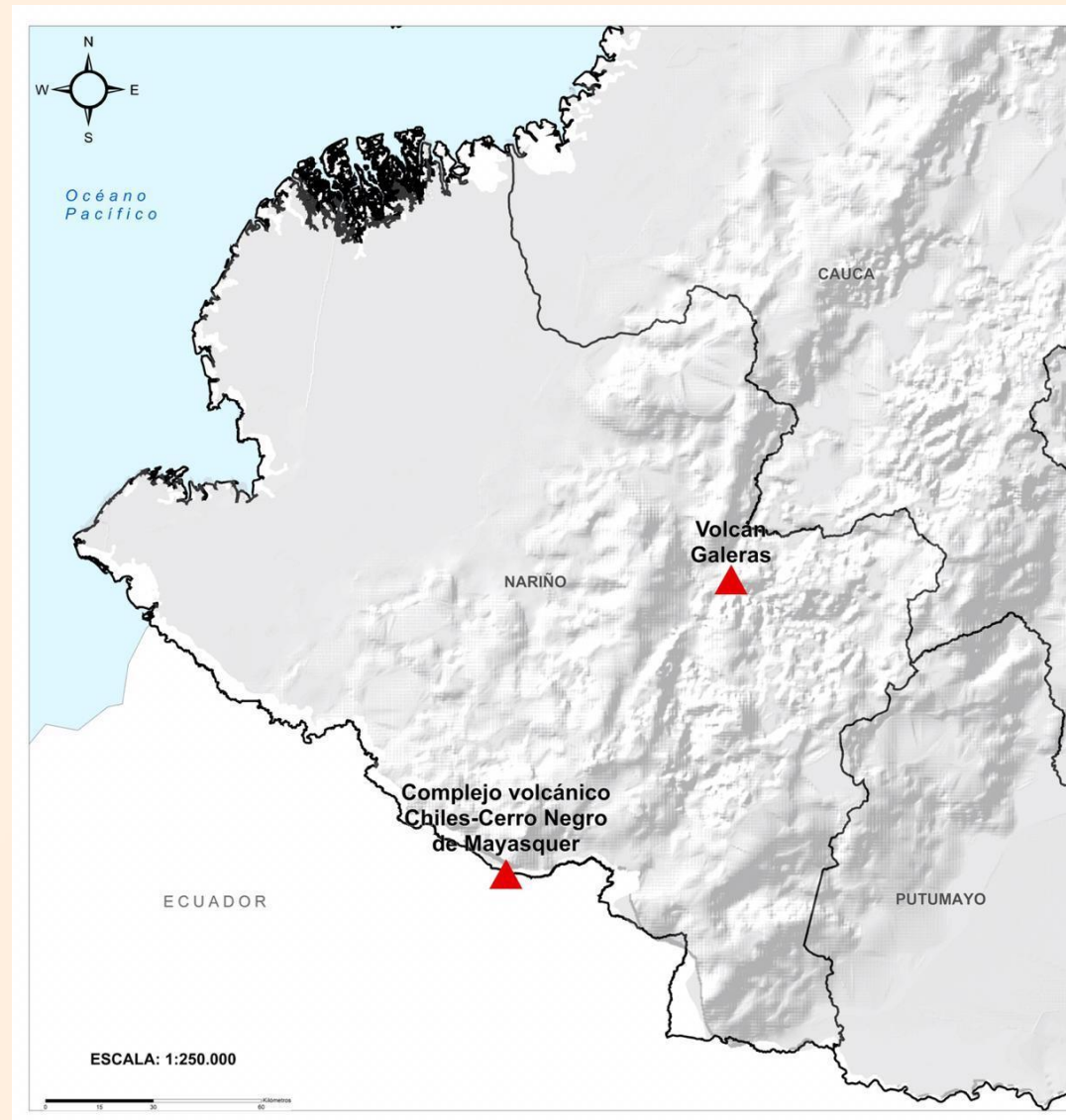
Noche: Cielo parcialmente nublado - Tiempo seco

Madrugada: Cielo parcialmente nublado - Tiempo seco

EL SERVICIO GEOLÓGICO COLOMBIANO reporta en nivel AMARILLO (III): CAMBIOS EN EL COMPORTAMIENTO DE LA ACTIVIDAD VOLCÁNICA. Lat: 0.81 -Lon:77.93 Lat: 0.76 Lon:-77.95

ELEVACIÓN (pies)	DIRECCIÓN	VELOCIDAD	
		VELOCIDAD (Nudos)	VELOCIDAD (Km/h)
10.000	ESTE-SURESTE	0 - 5	0 - 9
18.000	ESTE-NORESTE	5 - 10	9 - 18
24.000	NOROESTE	15 - 20	27 - 37
30.000	NORESTE	10 - 15	18 - 27

Mapa de zonas volcánicas



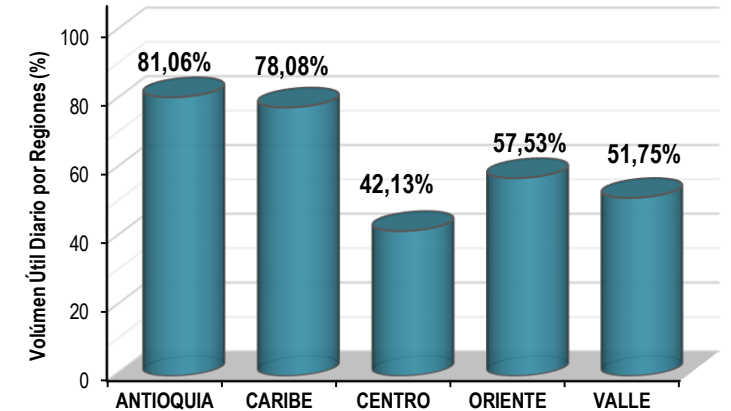
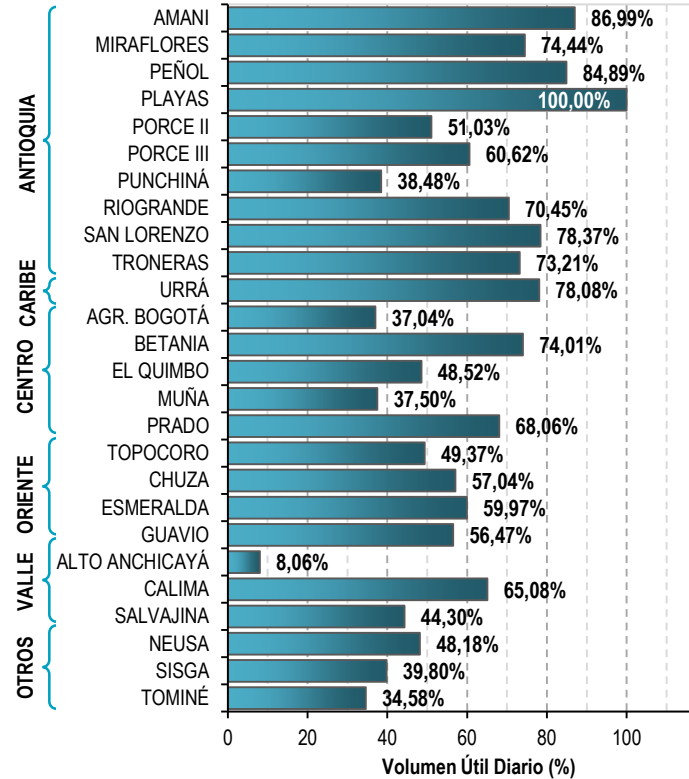


A continuación se relaciona el volumen útil diario de los principales embalses del país (expresado en porcentaje), de acuerdo con la información reportada por XM S.A. E.S.P en la siguiente dirección electrónica: <http://ido.xm.com.co/ido/SitePages/hidrologia.aspx?q=reservas>



VOLÚMEN ÚTIL DIARIO EN LOS PRINCIPALES EMBALSES DEL PAÍS

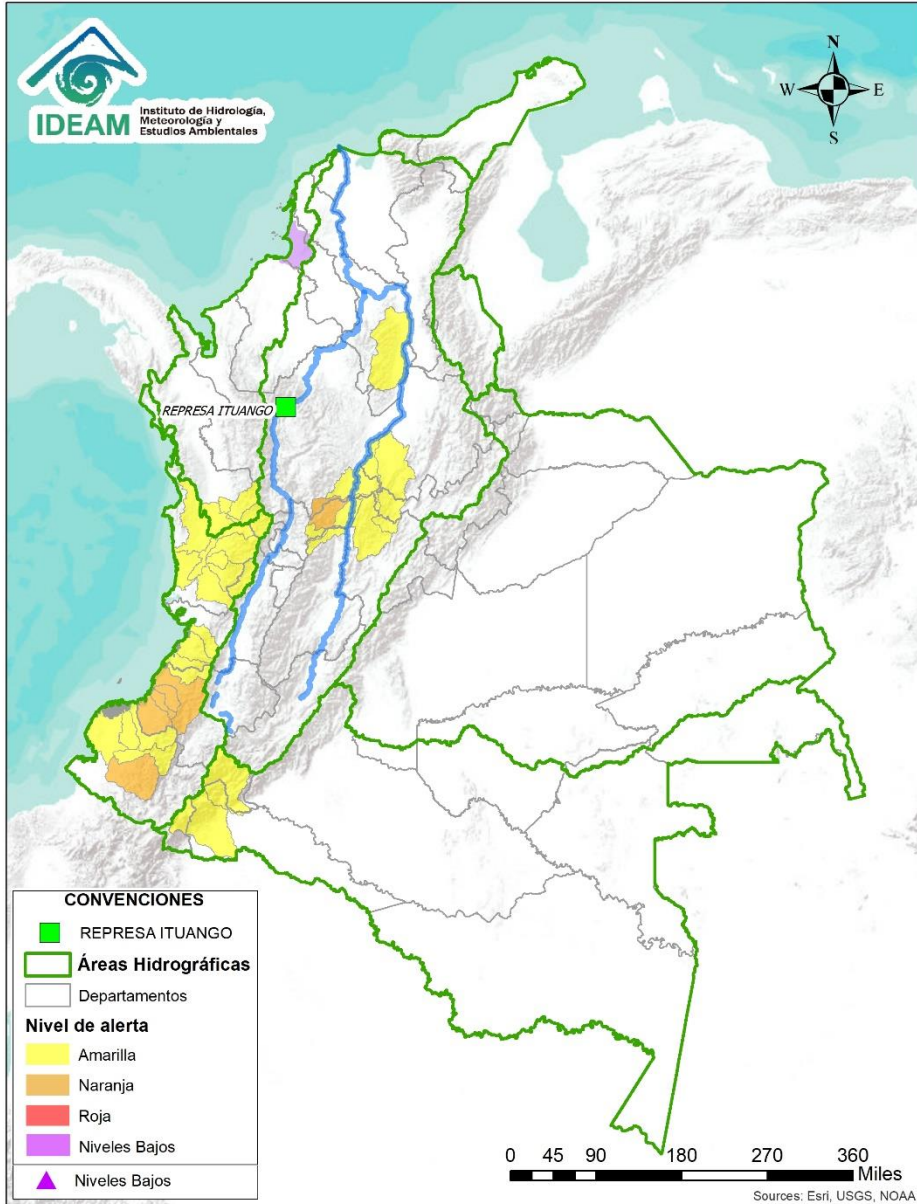
Viernes, 05 de febrero de 2021



Infografía: Fuente:



Alertas Hidrológicas



Caño Cristales el río de los cinco colores, paraíso tropical! (Sierra de La Macarena – Meta, Colombia). – Autor: Mcleods, 19 de Febrero de 2018
Fuente: https://upload.wikimedia.org/wikipedia/commons/3/3e/Flashpacker_Connect_-_Cano_Cristales_webp

FEWS COLOMBIA

SISTEMA DE PRONÓSTICOS HIDROLÓGICOS Y ALERTAS TEMPRANAS

Consulte aquí el estado de los niveles en los ríos del país:

<http://fews.ideam.gov.co/colombia/MapaEstacionesColombiaEstado.html>



Nota 1: Las alertas hidrológicas pueden ser corregidas y/o actualizadas en el futuro. No representa una certificación oficial del IDEAM.

Nota 2: Es probable que los eventos hidrológicos reportados en las alertas emitidas no se estén presentando sobre los ríos principales sino sobre sus afluentes.

Nota 3: El IDEAM le recomienda a la población ribereña estar muy atentos al comportamiento de los niveles de los ríos y atender las recomendaciones que la Unidad Nacional de Gestión del Riesgo de Desastres (UNGRD) emita para la implementación de medidas de contingencia ante posibles afectaciones por desbordamientos e inundaciones.



LLUVIAS



NIVELES BAJOS



NIVELES ALTOS



CRECIENTE SÚBITA



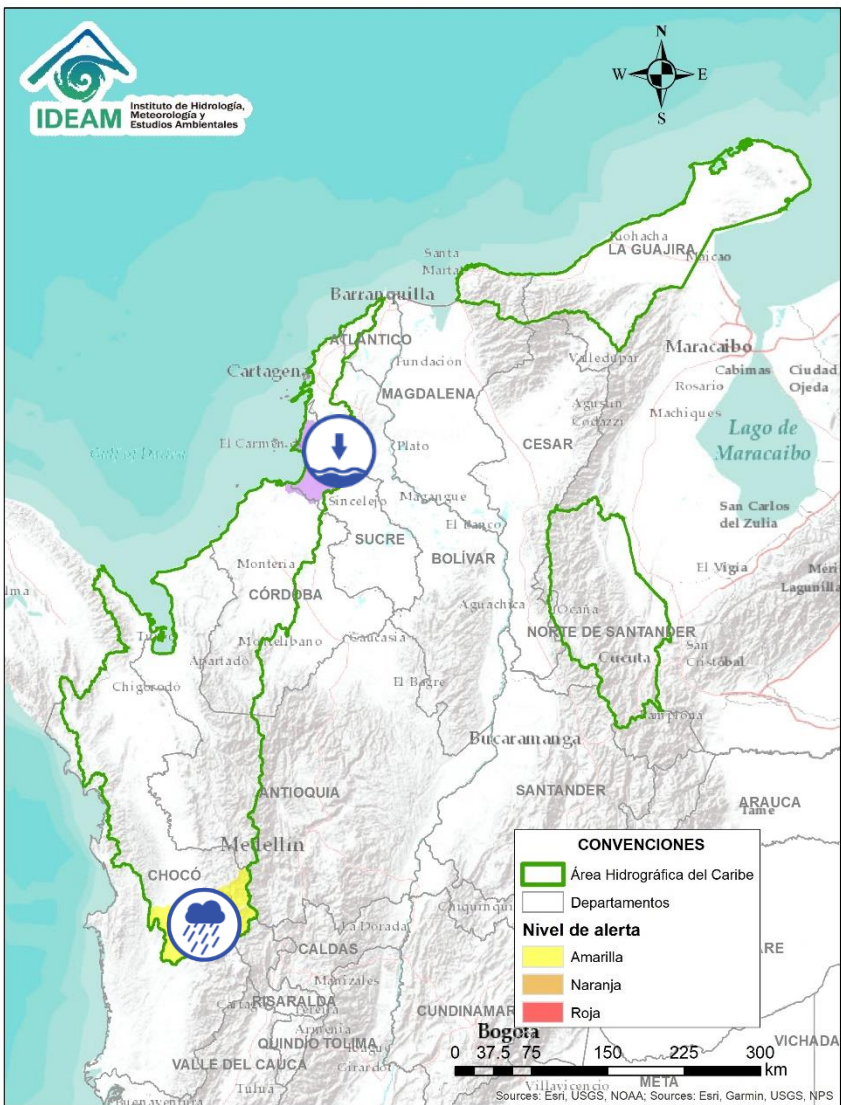
TRANSITO DE CRECIENTES



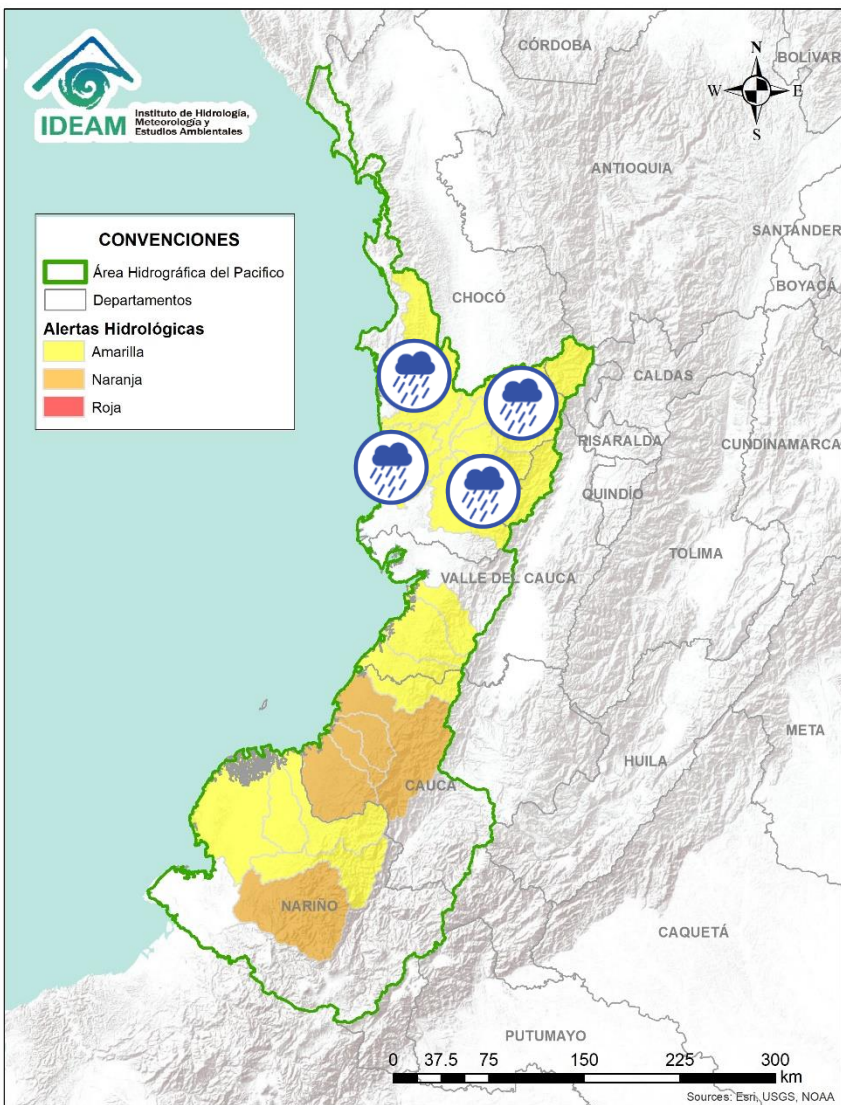
CRECIENTE POR DESEMBALSE



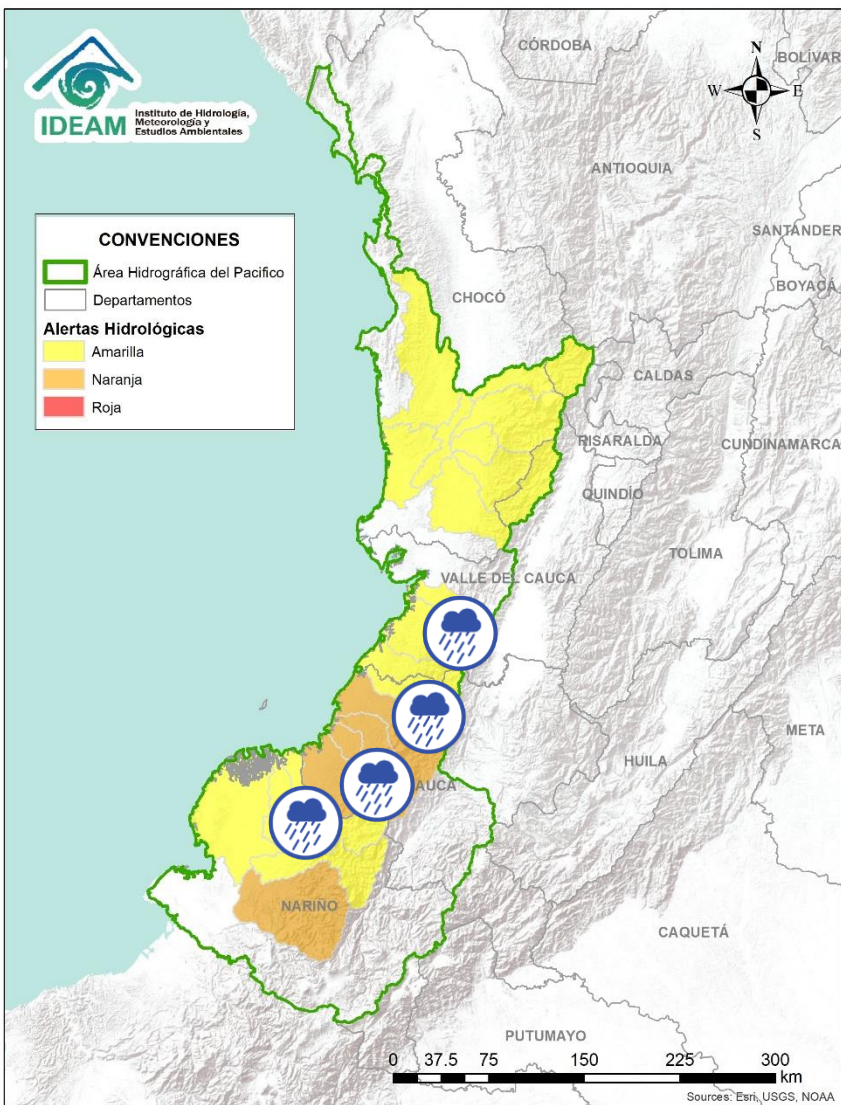
INUNDACIONES



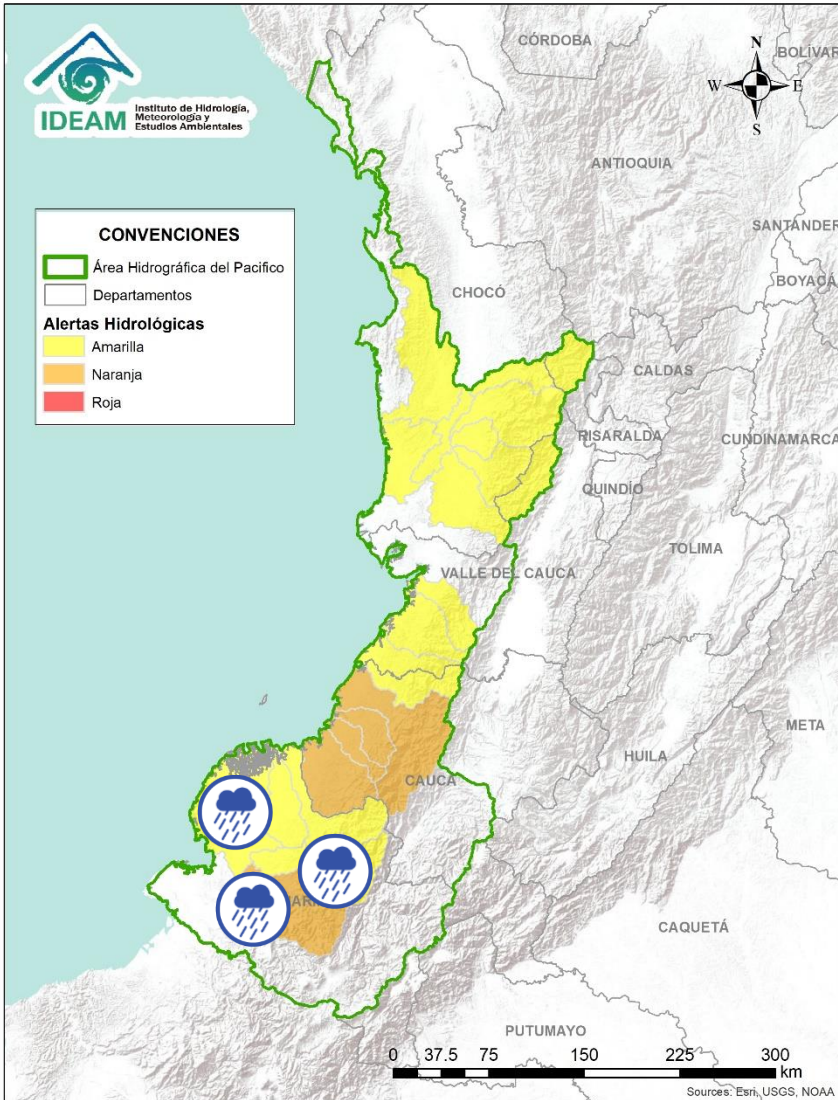
Alerta	Zona Hidrografica	Subzona o Cuenca Hidrografica	Descripción de la alerta hidrológica
	Atrato - Darién	Cuenca alta del río Atrato	Probabilidad de crecientes súbitas en la cuenca alta del río Atrato, principalmente en sus afluentes los ríos Andágueda, Quito y Cabí. Especial atención en los municipios de Lloró, Bagadó, Paimadó, Cértégui y Quibdó.
	Caribe - Litoral	Directos al Caribe Golfo de Morrosquillo	Se prevé niveles bajos en los aportantes directos al Mar Caribe en el Gofu de Morrosquillo. Nota (27/01/2021 - 02/02/2021): La UNGRD y CDGRD de Sucre, reportan sequia en los municipios de Palmito, Tolú Viejo, Ovejas y Coloso (Sucre), generando afectaciones por desabastecimiento de agua potable en zona rural y urbana de estos municipios.






Alerta	Zona Hidrografica	Subzona o Cuenca Hidrografica	Descripción de la alerta hidrológica
	Baudó - Directos al Pacífico	Cuenca del río Baudó	Probabilidad de crecientes súbitas en el río Baudó y sus afluentes, especialmente los ríos Berreberre, Torreidó, Pepé y Misará. Se recomienda especial atención para las poblaciones ribereñas, se destacan los corregimientos de Santa María, Miacorá, Divisa, Cohecho, Chachajo, Santa Rita, La Pureza, Nauca, Almendro, Bellavista y Puerto Elacio.
	Baudó - Directos al Pacífico	Cuenca del río Docampadó	Probabilidad de crecientes súbitas en el río Docampadó y sus afluentes, entre otros directos al océano Pacífico en el departamento de Chocó..
	San Juan	Cuenca alta del río San Juan	Probabilidad de crecientes súbitas en la cuenca alta del río San Juan y sus afluentes. Se recomienda especial atención en los municipios de Tadó, Istmina (Chocó) y Pueblo Rico (Risaralda).
	San Juan	Cuenca media del río San Juan	Probabilidad de crecientes súbitas en las cuencas de los ríos Condoto, Tamaná, Cajón, Sipí y Capoma, entre otros aportantes a la cuenca media del río San Juan.



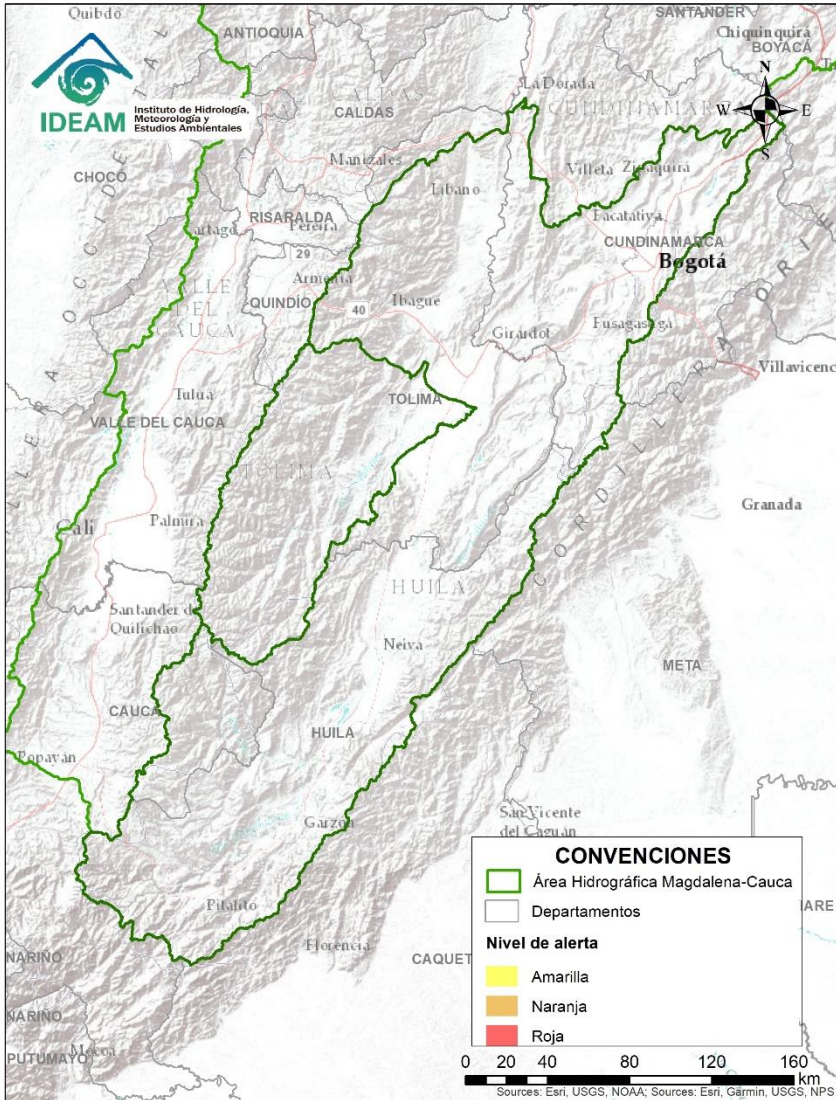
Alerta	Zona Hidrografica	Subzona o Cuenca Hidrografica	Descripción de la alerta hidrológica
	Tapaje – Dagua – Directos	Cuencas Directo Pacífico (Valle del Cauca)	Probabilidad de crecientes súbitas en los ríos Anchicayá, Cajambre, Mayorquín, Raposo, Naya, Yurumanguí y sus afluentes, directos al océano Pacífico en el departamento del Valle del Cauca.
	Tapaje – Dagua – Directos	Cuencas Directo Pacífico (Cauca)	Probabilidad de crecientes súbitas en los ríos San Juan del Micay, Saija y sus afluentes, los cuales drenan sus aguas al océano Pacífico en el departamento de Cauca.
	Tapaje – Dagua – Directos	Cuencas Directo Pacífico (Cauca)	Probabilidad de crecientes súbitas en los ríos Timbiquí, Guapí y sus afluentes, los cuales drenan sus aguas al océano Pacífico en el departamento de Cauca.
	Tapaje - Dagua - Directos	Cuencas de los ríos Iscuandé y Tapaje	Probabilidad de crecientes súbitas en los ríos Iscuandé, Tapaje y sus afluentes, los cuales drenan sus aguas al Océano Pacífico en el departamento de Nariño.



Alerta	Zona Hidrografica	Subzona o Cuenca Hidrografica	Descripción de la alerta hidrológica
	Patía	Cuenca del río Telembí	Probabilidad de crecientes súbitas en la cuenca del río Telembí, se recomienda especial atención en el municipio de Barbacoas (Nariño).
	Patía	Cuenca media del río Patía	Probabilidad de crecientes súbitas en la parte media del río Patía y sus afluentes. Especial atención en el municipio de Cumbitara (Nariño).
	Patía	Cuenca baja del río Patía	Probabilidad de incrementos súbitos en los niveles de la parte baja del río Patía y sus afluentes, el cual descarga sus aguas al océano Pacífico en el departamento de Nariño. Nota (02/02/2021): La UNGRD y CDGRD de Nariño, reportan creciente súbita en el municipio de Mosquera, con afectación de una vivienda en Vereda Naranjo, cinco viviendas en riesgo.



Área Hidrográfica del Magdalena – Cauca (cuena alta del río Magdalena)

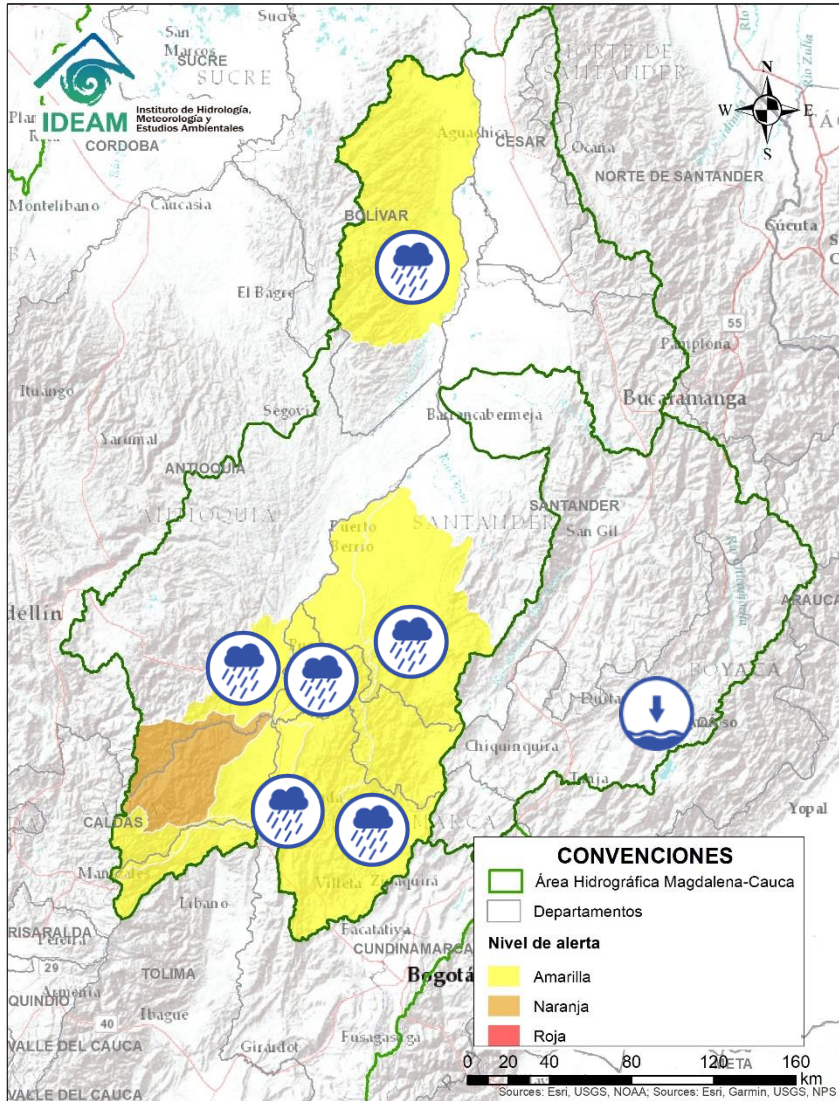


**CONDICIONES
NORMALES**



Área Hidrográfica del Magdalena – Cauca

(cuenca media del río Magdalena)

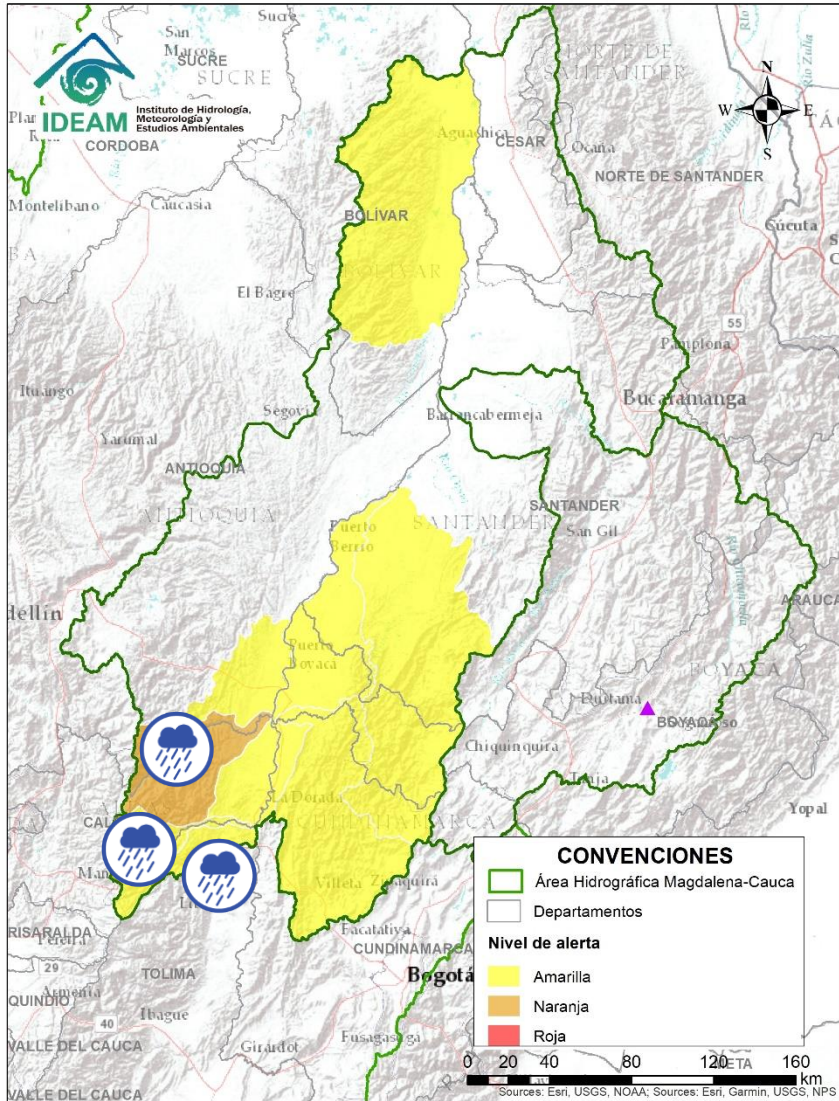


Alerta	Zona Hidrográfica	Subzona o Cuenca Hidrográfica	Descripción de la alerta hidrológica
	Sogamoso	Cuenca del río Chicamocha	Alerta Puntual por niveles bajos en el río Chicamocha, a la altura del municipio de Paz de Río y en algunos aportantes localizados en la parte alta de la cuenca.
	Medio Magdalena	Cuenca del río Carare	Crecientes súbitas en los ríos Minero, Carare y sus afluentes, se recomienda especial atención a la altura de los municipios de Quípama (Boyacá), Cimitarra y Puerto Parra (Santander).
	Medio Magdalena	Directos al Magdalena (Brazo Morales)	Probabilidad de crecientes súbitas en los tributarios directos al río Magdalena (Brazo Morales). Especial atención a las quebradas Arenal y Norosí. Igualmente, estar atentos a la altura del municipio de Santa Rosa del Sur.
	Medio Magdalena	Cuenca del río Negro	Probabilidad de crecientes súbitas en el río Negro y sus afluentes, se recomienda especial atención en los municipios de Nimaima, San Francisco, Útica, Villeta, La Vega, Sasaima, Tobia y Yacopí (Cundinamarca).
	Medio Magdalena	Directos al medio Magdalena entre los ríos Seco y Negro	Probabilidad de incrementos súbitos en los niveles de los aportantes directos al Medio Magdalena entre los ríos Seco y Negro.
	Medio Magdalena	Directos al Magdalena Medio entre ríos Negro y Carare	Probabilidad de incrementos súbitos en los niveles de los directos al Medio Magdalena entre ríos Negro y Carare.
	Medio Magdalena	Directos al medio Magdalena entre los ríos Miel y Nare	Probabilidad de crecientes súbitas en los niveles de los aportantes directos al Medio Magdalena entre los ríos La Miel y Nare, principalmente en el río Claro (Cocorná Sur). Especial atención a la altura de los municipios de Sonsón, Puerto Triunfo, Puerto Nare y San Francisco.
	Medio Magdalena	Directos al Medio Magdalena entre los ríos Guarinó y La Miel	Probabilidad de crecientes súbitas en los niveles de los aportantes directos al Medio Magdalena entre los ríos Guarinó y La Miel.



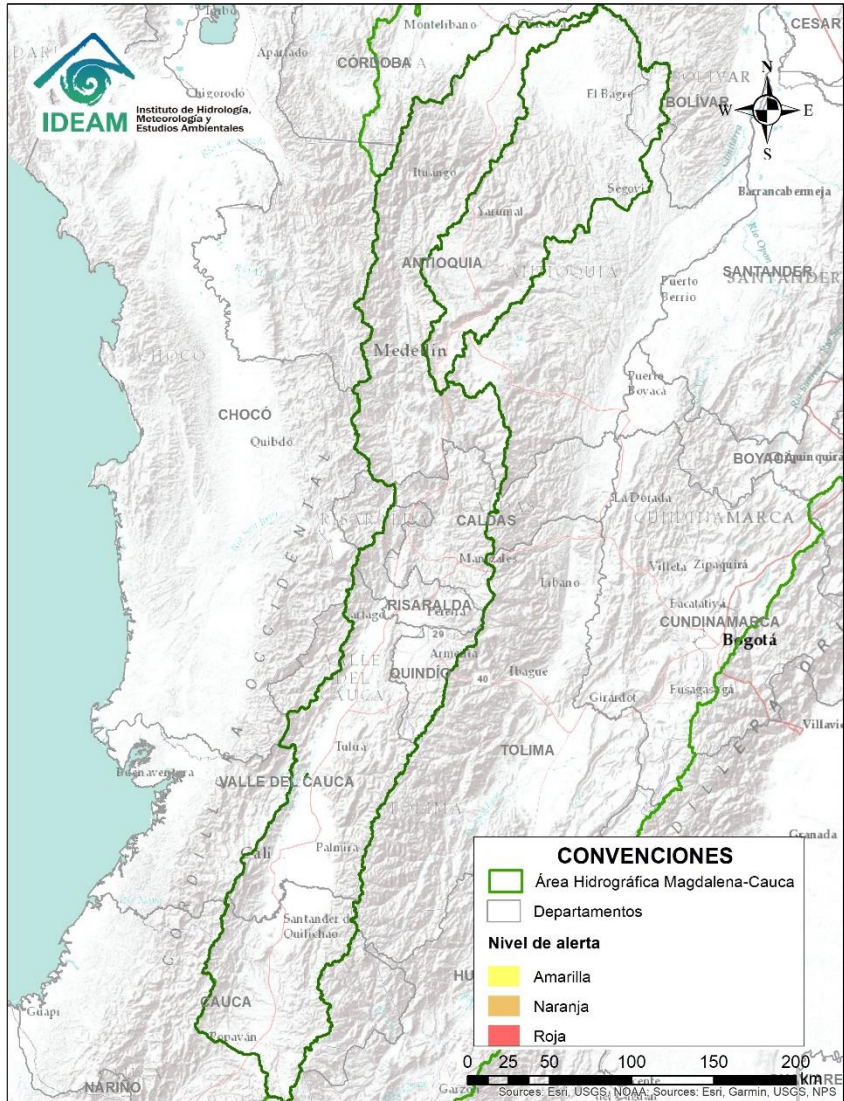
Área Hidrográfica del Magdalena – Cauca

(cuenca media del río Magdalena)



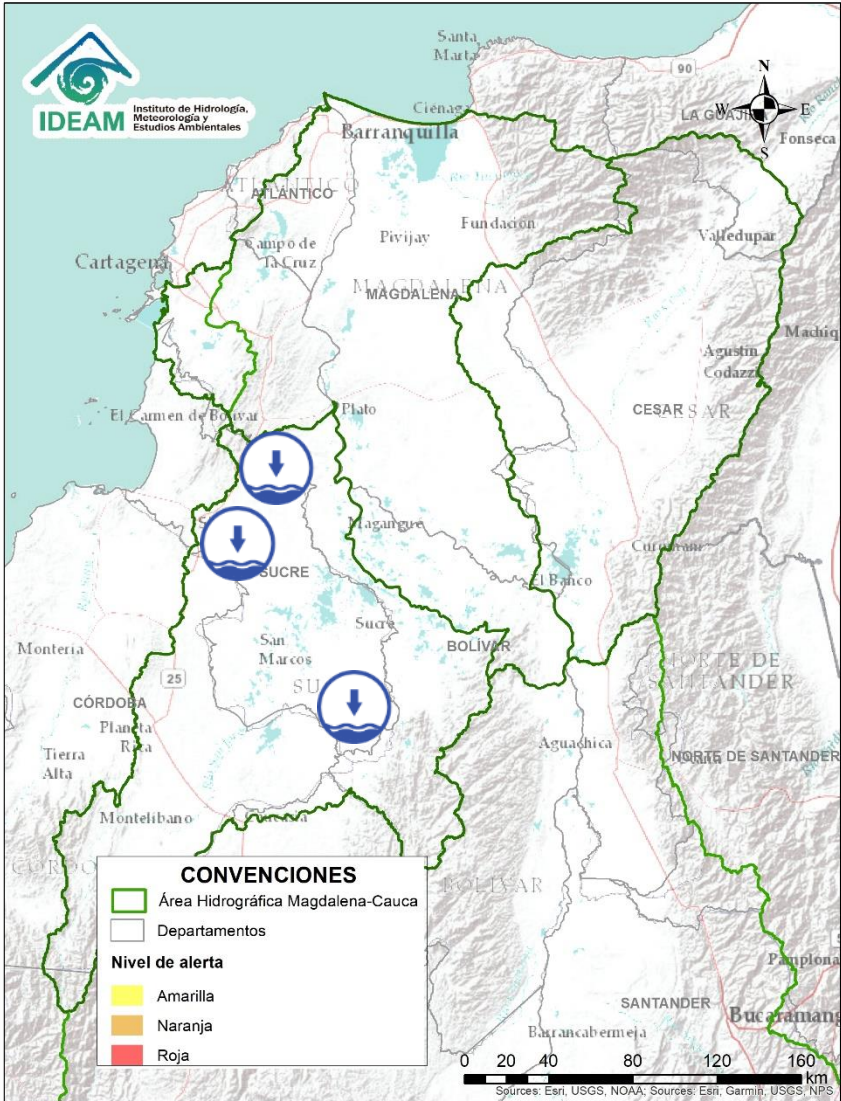
Alerta	Zona Hidrografica	Subzona o Cuenca Hidrografica	Descripción de la alerta hidrológica
	Medio Magdalena	Cuenca del río La Miel	Probabilidad de crecientes súbitas en el río La Miel y sus afluentes. Especial atención en los municipios de Marquetalia, Samaná, Pensilvania, Norcasia (Caldas), Argelia y Sonsón (Antioquia).
	Medio Magdalena	Cuenca del río Gualí	Probabilidad de crecientes súbitas en el río Gualí y sus afluentes, especial atención en los municipios de Fresno (Tolima), Mariquita (Tolima), Pensilvania (Caldas), Casablanca (Tolima) y Samaná (Caldas).
	Medio Magdalena	Cuenca del río Guarinó	Probabilidad de crecientes súbitas en la cuenca del río Guarinó. Especial atención en el municipio de Manzanares (Caldas).


Área Hidrográfica del Magdalena – Cauca (cuena del río Cauca)

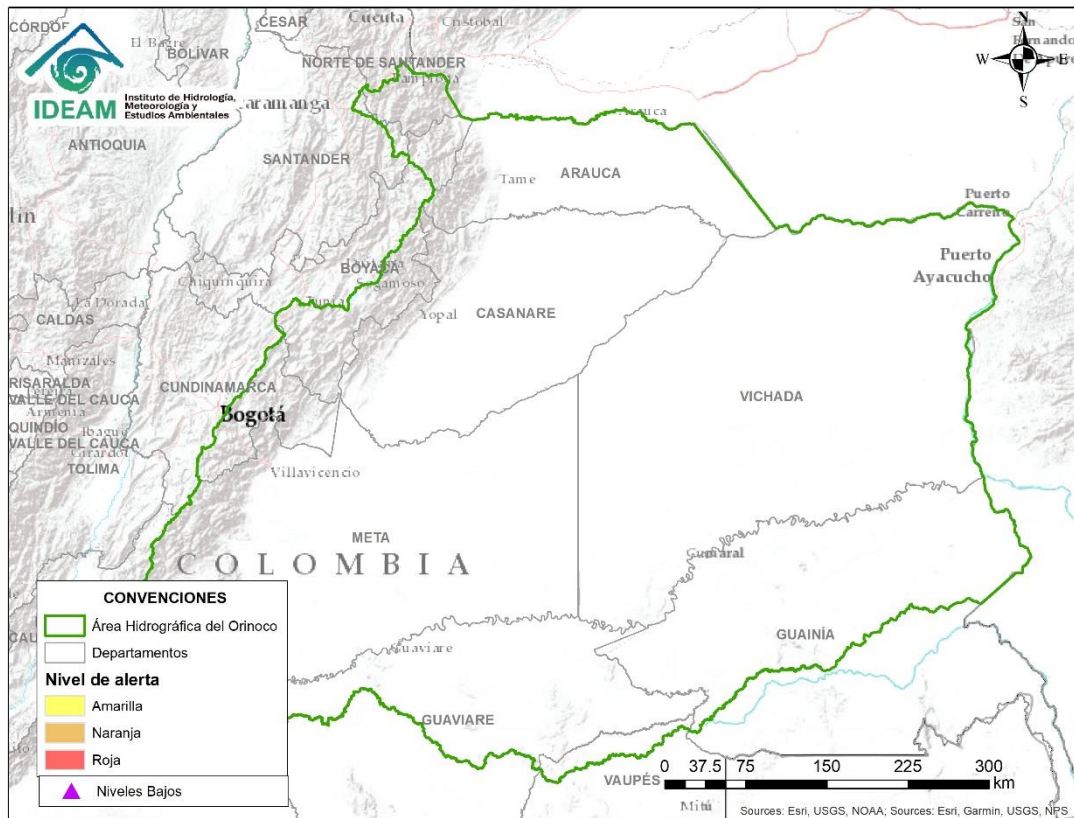


**CONDICIONES
NORMALES**

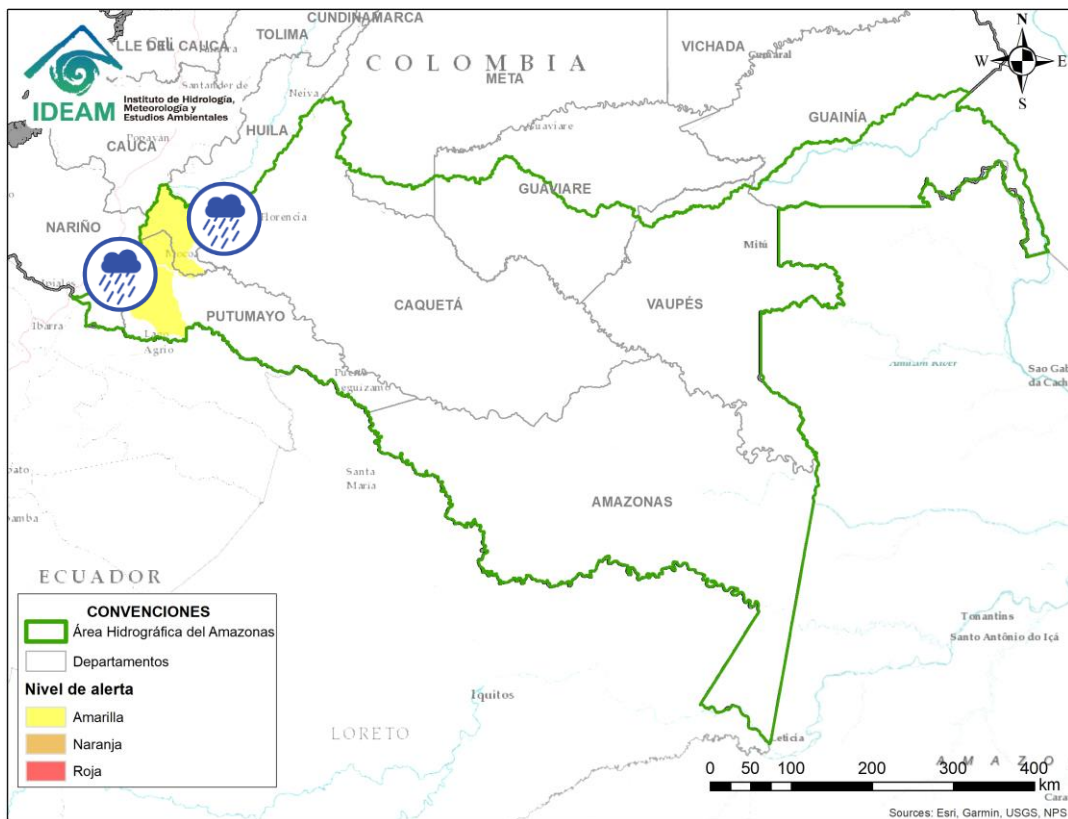
Área Hidrográfica del Magdalena – Cauca (cuena baja del río Magdalena)





Alerta	Zona Hidrografica	Subzona o Cuenca Hidrografica	Descripción de la alerta hidrológica
	Bajo Magdalena	Bajo San Jorge – La Mojana	Alerta puntual por niveles bajos en el caño Mojana, en el municipio de Majagual (Sucre). Nota (27-28/01/2021 - 02/02/2021): La UNGRD y CDGRD de Sucre, reportan sequia en los municipios de Buenavista, Morroa, Sampués y Ovejas (Sucre), generando afectaciones por desabastecimiento de agua potable en zona rural y urbana de estos municipios.



**CONDICIONES
NORMALES**



Alerta	Zona Hidrografica	Subzona o Cuenca Hidrografica	Descripción de la alerta hidrológica
	Caquetá	Cuenca alta del río Caquetá	Probabilidad de incrementos súbitos en los niveles del río Mocoa y sus afluentes, los ríos Rumiyaco, Tarauquita, Pepino, Sangoyaco y Mulato, entre otros aportantes a la cuenca alta del río Caquetá. Se recomienda especial atención en la ciudad de Mocoa (Putumayo) y en el municipio de Piamonte (Cauca).
	Putumayo	Cuenca alta del río Putumayo	Probabilidad de incrementos en los niveles del río Putumayo y sus aportantes, principalmente en los ríos Guamuez (municipio de Orito) y Sucio (municipio de Puerres). Especial atención en los municipios de Sibundoy, Colón, Santiago, Puerres, San Francisco, Villa Garzón, Orito y Puerto Asís.



RESUMEN

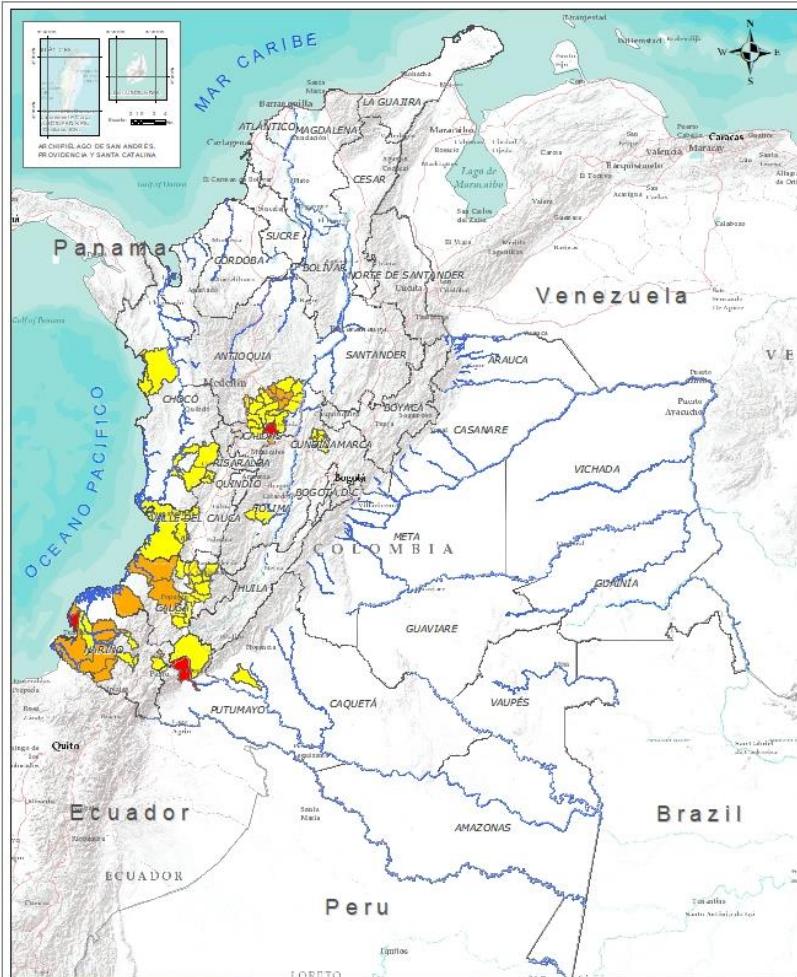
Debido a las precipitaciones de los últimos días se presenta saturación de humedad en los suelos ocasionando probabilidad moderada y baja de ocurrencia de deslizamientos de tierra en zonas de ladera y alta pendiente en algunos municipios de los departamentos de la región Andina, Amazonía y Pacífico.



Fuente: <https://www.telesurtv.net/>



Pronóstico de la Amenaza por Deslizamientos de Tierra



INSTITUTO DE HIDROLOGÍA, METEOROLOGÍA Y ESTUDIOS AMBIENTALES - IDEAM
 República de Colombia
PRONÓSTICO DE LA AMENAZA POR DESLIZAMIENTOS
 Oficina de servicio de pronóstico y alerta.

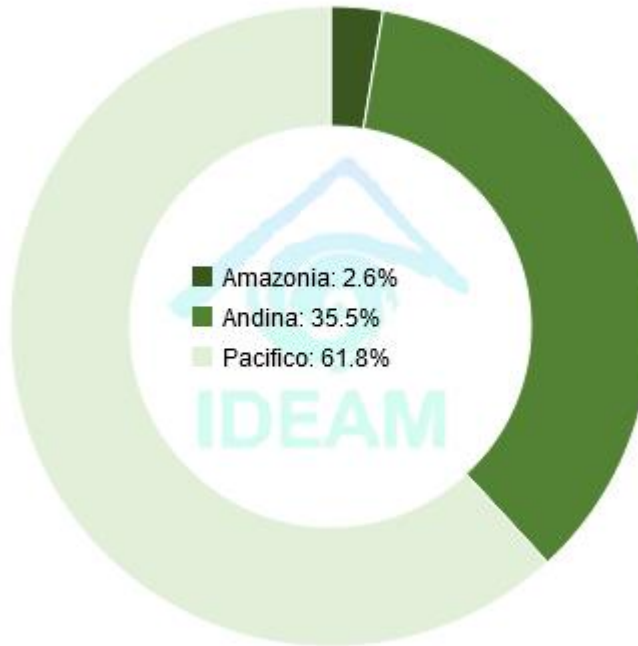
Leyenda

Amenaza

- Proyección
- Límite Depto territorial
- Límite Interoctonal
- Sin Amenaza
- Baja
- Moderada
- Alta

INFORMACIÓN BÁSICA
 06/02/2021
 10:00 AM
 INSTITUTO DE HIDROLOGÍA, METEOROLOGÍA Y ESTUDIOS AMBIENTALES - IDEAM
 Bogotá, D.C.
 Versión 1.0

TOTAL MUNICIPIOS: 74



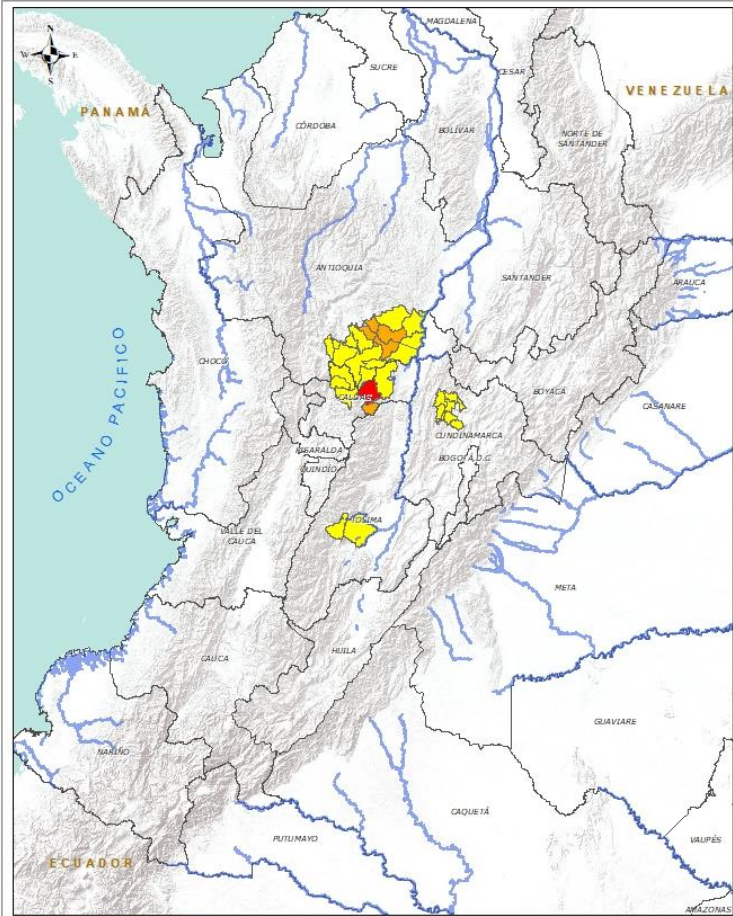
DEPARTAMENTO	Nº
CALDAS	1
NARIÑO	1
PUTUMAYO	1
TOTAL	3

DEPARTAMENTO	Nº
ANTIOQUIA	4
CALDAS	1
CAUCA	3
NARIÑO	4
TOTAL	12

DEPARTAMENTO	Nº
ANTIOQUIA	11
CALDAS	4
CAQUETA	1
CAUCA	15
CHOCÓ	6
CUNDINAMARCA	8
NARIÑO	7
TOLIMA	2
VALLE DEL CAUCA	5
TOTAL	59



REGIÓN ANDINA



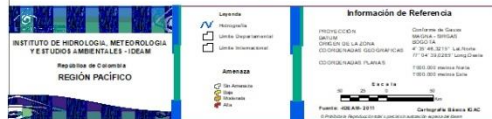
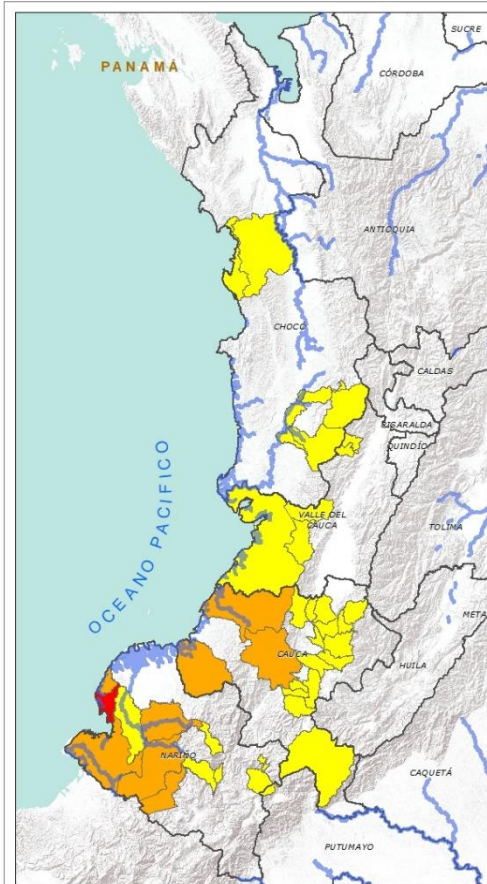
Alerta	SITIOS PARA LOS CUALES SE GENERA LA ALERTA
	CALDAS: Pensilvania.
	ANTIOQUIA: Cocorná, Granada, San Francisco, San Luis. CALDAS: Manzanares.
	ANTIOQUIA: Abejorral, Argelia, Carmen De Viboral, La Unión, Montebello, Nariño, Puerto Nare, Puerto Triunfo, San Carlos, Santa Bárbara, Sonsón. CALDAS: Aguadas, Pácora, Salamina, Samaná. CUNDINAMARCA: El Peñón, La Palma, La Peña, Nimaima, Supatá, Topaipí, Vergara, Villagómez. TOLIMA: Ortega, San Antonio.



Pronóstico de la Amenaza por Deslizamientos de Tierra



REGIÓN PACÍFICO



Alerta	SITIOS PARA LOS CUALES SE GENERA LA ALERTA
	NARIÑO: Francisco Pizarro (Salahonda).
	CAUCA: El Tambo, Guapi, López. NARIÑO: Barbacoas, Magui, Ricaurte, Tumaco.
	CAUCA: Buenos Aires, Caldono, Jambaló, La Sierra, La Vega, Piendamó, Popayán, Rosas, Santa Rosa, Santander De Quilichao, Silvia, Sotaró (Paispamba), Suárez, Toribío, Totoró. CHOCÓ: Bahía Solano (Mutis), Bojayá (Bellavista), Condoto, Medio San Juan, San José Del Palmar, Sipí. NARIÑO: Albán (San José), Buesaco, Cumbitara, Linares, Roberto Payán (San José), Samaniego, San Pedro De Cartago (Cartago). VALLE DEL CAUCA: Buenaventura, Calima (El Darién), Dagua, El Dovio, Versailles.



REGIÓN AMAZONIA



Alerta	SITIOS PARA LOS CUALES SE GENERA LA ALERTA
	PUTUMAYO: Mocoa.
	CAQUETA: Valparaíso.



CONDICIONES NORMALES

- **REGIÓN CARIBE**
- **REGIÓN ORINOQUÍA**



SECTORES VIALES



SECTORES VIALES REPORTADOS CON AFECTACIÓN VIAL POR DESLIZAMIENTOS

DEPARTAMENTO

SECTOR VIAL

ANTIOQUIA

Medellín – Cañasgordas km 67
Santuario – Caño Alegre Km 45 + 125
San Jerónimo – San Pedro
Uramita – Dabeiba Km 26
Mutatá - Dabeiba Km 105 + 100

BOYACÁ - CASANARE

Sogamoso – El Crucero – Aguazul
Sogamoso – Aguazul Km 117. Sector las Lajas

CAUCA

Mojarras – Popayán Km 82

CAUCA - NARIÑO

Popayán – Pasto Km 83

CHOCÓ

Quibdó – Medellín Km 41+500 y Km 35

CUNDINAMARCA - META

Bogotá – Villavicencio

NARIÑO

Túquerres – Samaniego Km 28+50



RESUMEN

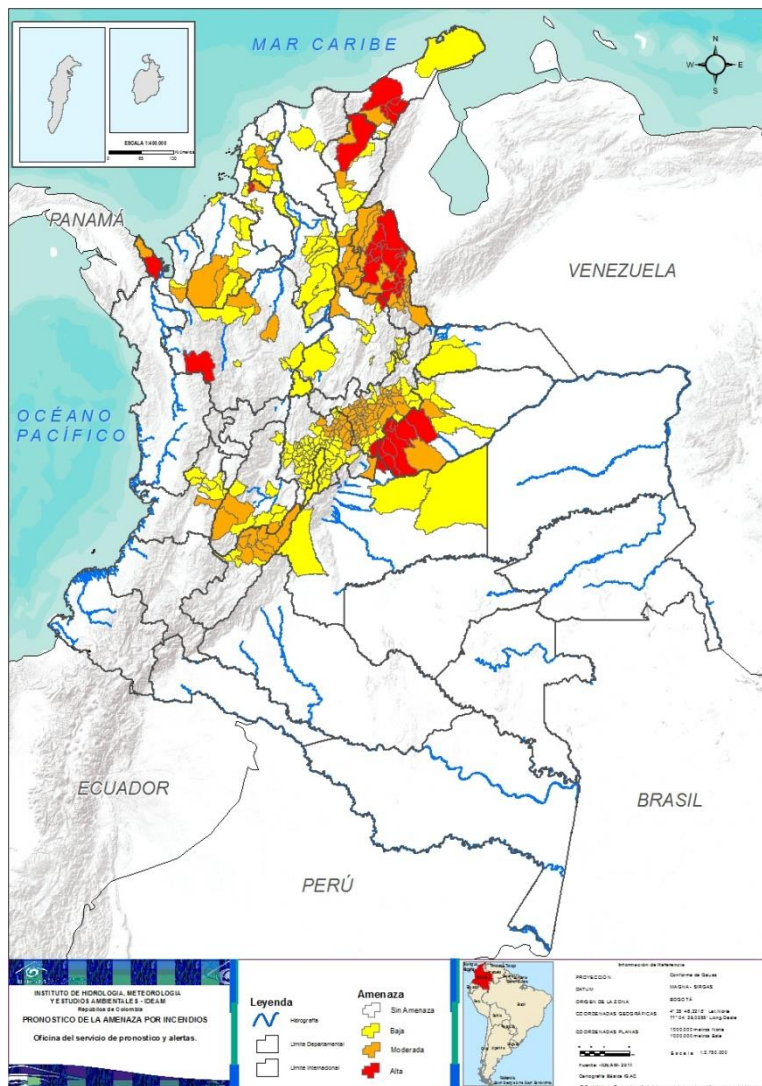
Debido a la precipitación y temperatura máxima que se han dado en los últimos días, se presentan condiciones de alerta alta, moderada y baja por incendios de la cobertura vegetal, en varios sectores de las regiones Caribe, Andina, Amazonia, Pacífico y Orinoquía por este tipo de eventos.



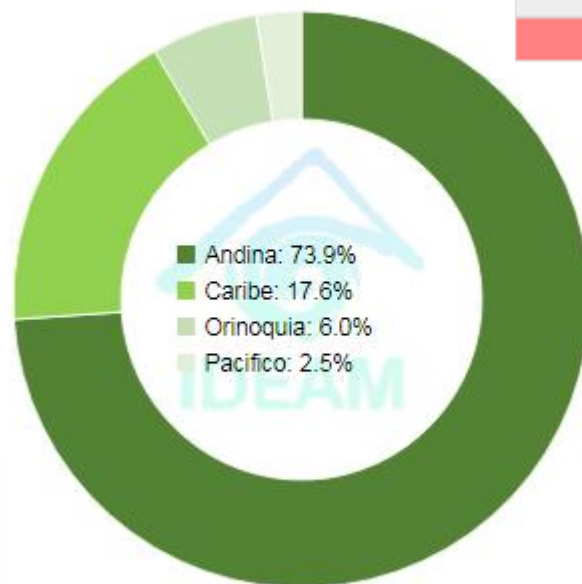
<https://diarioroatan.com/colombia-incendio-forestal-consume-50-hectareas-de-bosque/>



Pronóstico de la Amenaza por Incendios de la Cobertura Vegetal



TOTAL MUNICIPIOS: 318



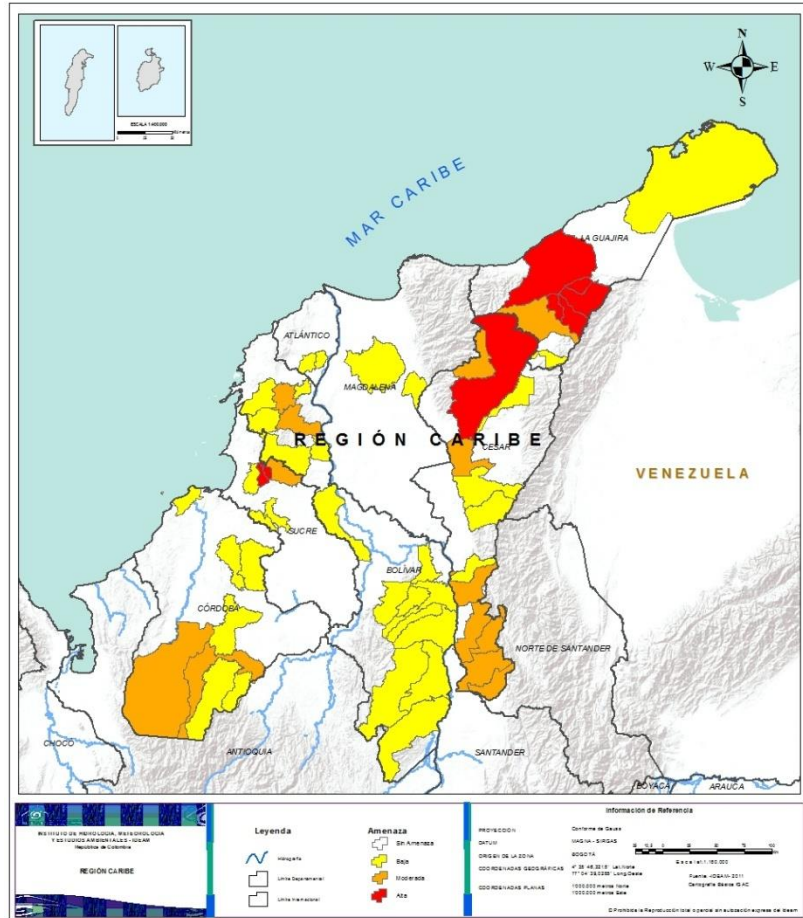
DEPARTAMENTO	Nº
ANTIOQUIA	1
BOYACÁ	1
CASANARE	8
CESAR	1
CHOCÓ	1
LA GUAJIRA	5
META	1
NORTE DE SANTANDER	14
SANTANDER	1
SUCRE	2
TOTAL	35

DEPARTAMENTO	Nº
ANTIOQUIA	3
BOLÍVAR	2
BOYACÁ	54
CASANARE	2
CESAR	8
CHOCÓ	1
CUNDINAMARCA	17
CÓRDOBA	2
HUILA	7
LA GUAJIRA	1
NORTE DE SANTANDER	20
SANTANDER	2
SUCRE	1
TOLIMA	3
VALLE DEL CAUCA	1
TOTAL	124

DEPARTAMENTO	Nº
SANTANDER	2
ANTIOQUIA	6
ARAUCA	2
ATLÁNTICO	2
BOLÍVAR	15
BOYACÁ	21
CASANARE	3
CESAR	4
CUNDINAMARCA	64
CÓRDOBA	6
HUILA	3
LA GUAJIRA	2
MAGDALENA	2
META	3
SANTANDER	9
SUCRE	3
TOLIMA	7
VALLE DEL CAUCA	5
TOTAL	159



REGIÓN CARIBE



Alerta

SITIOS PARA LOS CUALES SE GENERA LA ALERTA



CESAR: Valledupar.
LA GUAJIRA: Barrancas, Distracción, Fonseca, Hato Nuevo, Riohacha.
SUCRE: Chalán, Colosó.



BOLÍVAR: Mahates, San Juan Nepomuceno.
CESAR: Aguachica, El Paso, González, La Gloria, Pueblo Bello, Rio De Oro, San Alberto, San Martín.
CÓRDOBA: Montelíbano, Tierralta.
LA GUAJIRA: San Juan Del Cesar.
SUCRE: Ovejas.



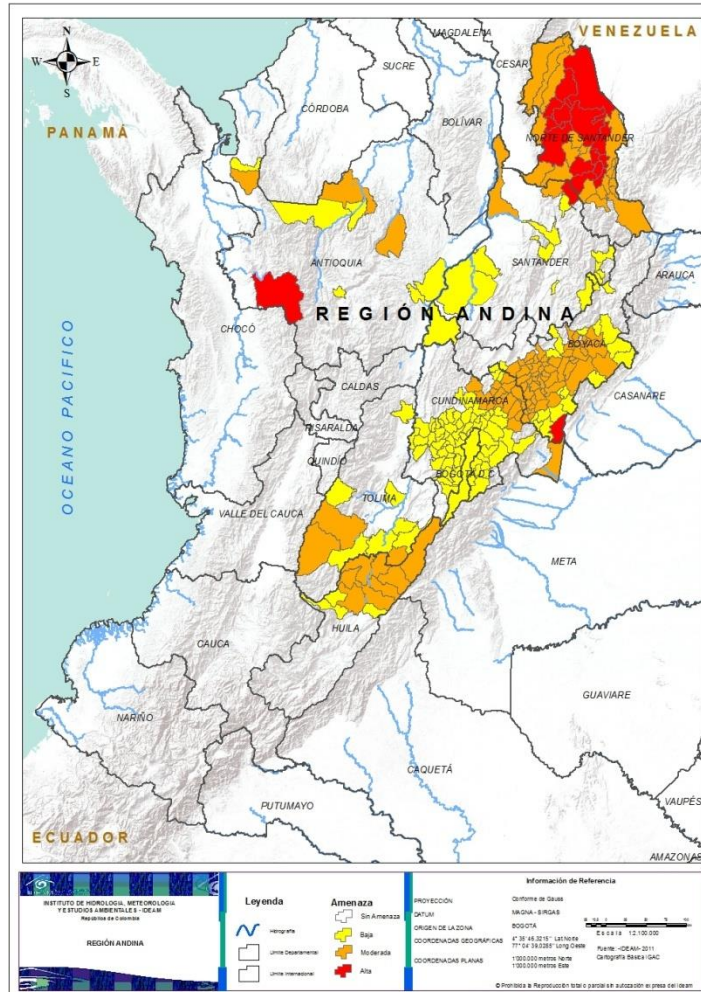
ATLÁNTICO: Candelaria, Manatí.
BOLÍVAR: Arenal, Arjona, Arroyohondo, El Carmen De Bolívar, Magangué, María La Baja, Morales, Norosi, Rioviejo, San Martin De Loba, San Pablo, Santa Rosa Del Sur, Simití, Tiquisio (Puerto Rico), Zambrano.
CESAR: Chiriguaná, Curumaní, Pelaya, San Diego.
CÓRDOBA: Ciénaga De Oro, Planeta Rica, Puerto Libertador, Sahagún, San Bernardo Del Viento, San Jose De Ure.
LA GUAJIRA: Uribia, Urumita.
MAGDALENA: Algarrobo, Pivijay.
SUCRE: Corozal, Sampedo, Tuluvejo.



Pronóstico de la Amenaza por Incendios de la Cobertura Vegetal



REGIÓN ANDINA



Alerta

SITIOS PARA LOS CUALES SE GENERA LA ALERTA



ANTIOQUIA: Urrao..
BOYACÁ: San Luis De Gaceno.
NORTE DE SANTANDER: : Ábrego, Arboledas, Bochalema, Durania, El Tarra, El Zulia, Hacarí, La Playa, Salazar, San Calixto, San Cayetano, Santiago, Sardinata, Tibú.
SANTANDER: Suratá.



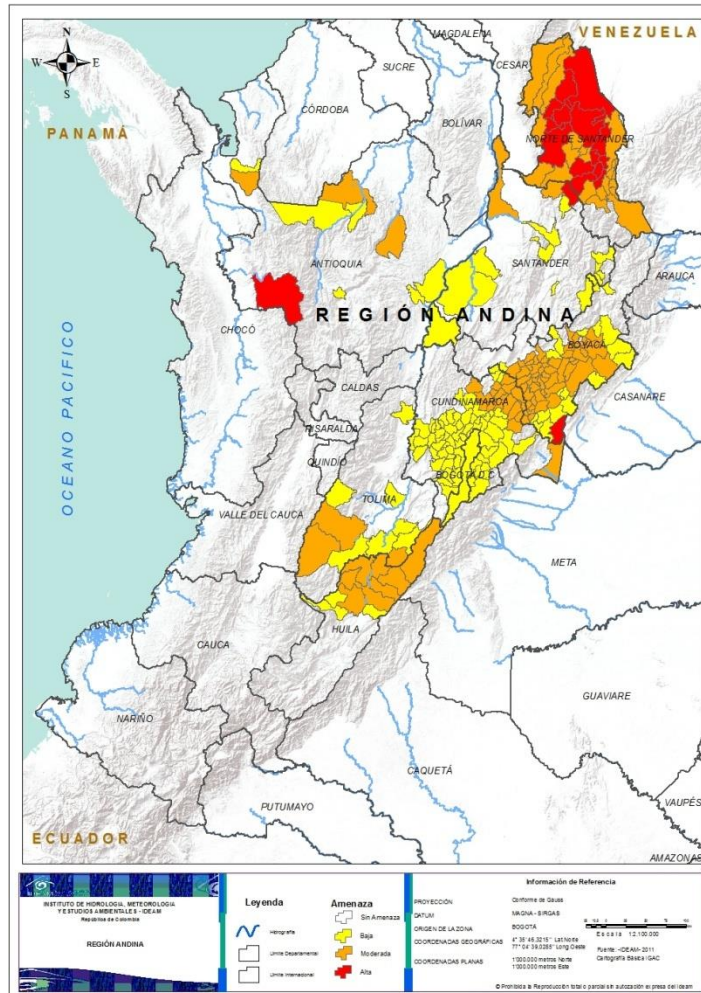
ANTIOQUIA: Amalfi, Chigorodó, Tarazá.
BOYACÁ: Aquitania, Boyacá, Chinavita, Chiquiza, Chivatá, Ciénega, Cómbita, Corrales, Cucaita, Cuitiva, Firavitoba, Floresta, Gámeza, Garagoa, Guateque, Guayatá, Iza, Jenesano, La Capilla, Labranzagrande, Miraflores, Mongua, Monguít, Motavita, Nobsa, Nuevo Colón, Oicatá, Pachavita, Pesca, Ramiriquí, Ráquira, Rondón, Sáchica, Samacá, Santa Rosa De Viterbo, Siachoque, Sogamoso, Somondoco, Sora, Soracá, Sutatenza, Tasco, Tenza, Tibaná, Tibasosa, Toca, Tópaga, Tota, Tunja, Turmequé, Úmbita, Ventaquemada, Viracachá, Zetaquirá.
CUNDINAMARCA: Chocontá, Cogua, Cucunubá, Gachetá, Guachetá, Lenguazaque, Machetá, Manta, Nemocón, Paratebuena, San Cayetano, Suesca, Sutatausa, Tausa, Tibirita, Ubaté, Villapinzón.
HUILA: Aipe, Baraya, Colombia, Neiva, Palermo, Tello, Villavieja.
NORTE DE SANTANDER: Bucarasica, Cáchira, Chinácota, Convención, Cúcuta, Cucutilla, El Carmen, Gramalote, Herrán, La Esperanza, Los Patios, Lourdes, Ocaña, Pamplona, Pamplonita, Ragonvalia, Teorama, Toledo, Villa Caro, Villa Del Rosario.
SANTANDER: El Playón, Puerto Wilches.
TOLIMA: Alpujarra, Chaparral, Rioblanco.



ANTIOQUIA: Bello, Caracolí, Carepa, Ituango, Puerto Berrío, Valdivia..
BOYACÁ: Almeida, Berbeo, Beteitivá, Campheroso, Chivor, Covarachía, Macanal, Páez, Paipa, Pajarito, Paya, Pisba, Puerto Boyacá, San Eduardo, San Mateo, San Miguel De Sema, Santa María, Socha, Socotá, Tipacoque, Tuta.



REGIÓN ANDINA



Alerta

SITIOS PARA LOS CUALES SE GENERA LA ALERTA



CUNDINAMARCA: Albán, Anapoima, Anolaima, Arbeláez, Beltrán, Bituima, Bogotá, D.c., Bojacá, Cachipay, Cajicá, Cáqueza, Chía, Chipaque, Choachí, Cota, El Colegio, El Rosal, Facatativá, Fómeque, Fosca, Funza, Fúquene, Fusagasugá, Gachalá, Gachancipá, Granada, Guasca, Guatavita, Guayabal De Síquima, Gutiérrez, Jerusalén, Junín, La Calera, La Mesa, La Vega, Madrid, Mosquera, Pacho, Pasca, Pulí, Quipile, San Antonio De Tequendama, San Bernardo, San Francisco, San Juan De Rioseco, Sasaima, Sesquilé, Sibaté, Sylvania, Simijaca, Soacha, Sopó, Subachoque, Susa, Tabio, Tena, Tenjo, Tocancipá, Ubaque, Une, Vianí, Viotá, Zipacón, Zipaquirá.

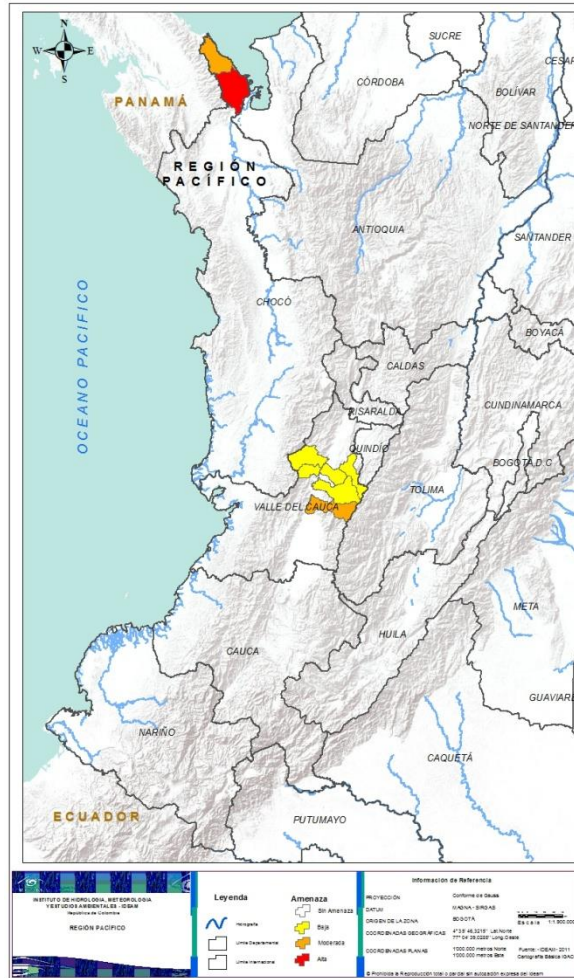
HUILA: Rivera, Santa María, Teruel.

SANTANDER: Capitanejo, Cimitarra, Concepción, Enciso, Girón, Matanza, Onzaga, Páramo, Puerto Parra, San Miguel, Zapatoca.

TOLIMA: Armero (Guayabal), Ataco, Dolores, Guamo, Natagaima, Prado, Ronesvalles.



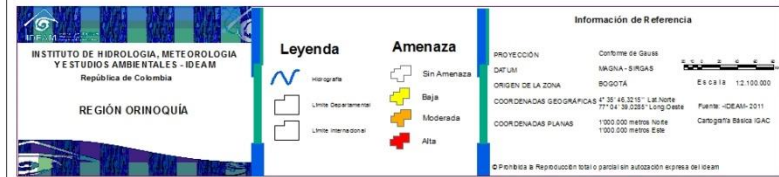
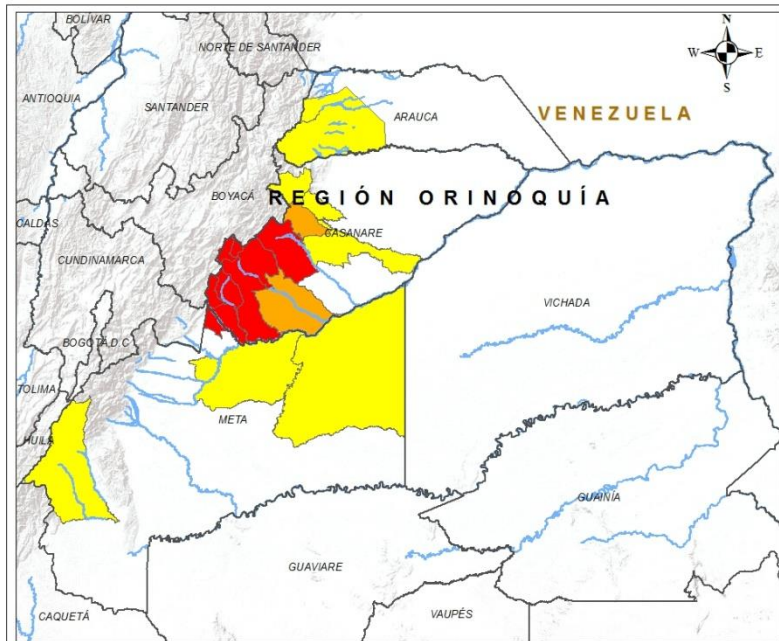
REGIÓN PACÍFICO



Alerta	SITIOS PARA LOS CUALES SE GENERA LA ALERTA
	CHOCÓ: Unguía.
	CHOCÓ: Acandí. VALLE DEL CAUCA: Buga.
	VALLE DEL CAUCA: : Bolívar, Bugalagrande, Sevilla, Trujillo, Tuluá.



REGIÓN ORINOQUÍA



Alerta

SITIOS PARA LOS CUALES SE GENERA LA ALERTA



CASANARE: Aguazul, Chámeza, Monterrey, Recetor, Sabanalarga, Tauramena, Villanueva, Yopal.
META: Barranca De Upía.



CASANARE: Maní, Nunchía.



ARAUCA: Fortul, Tame.
CASANARE: Pore, San Luis De Palenque, Támara.
VICHADA: Puerto Gaitán, Puerto López, Uribe.



**CONDICIONES
NORMALES**

REGIÓN AMAZONIA



ALERTAS METEOMARINAS VIGENTES

Mar Caribe colombiano

ABREVIATURAS

VV

Velocidad del viento máxima probable

AO

Altura significativa de la ola

DV

Dirección predominante del viento

CONVENCIONES



Tiempo lluvioso

Probabilidad de lluvias moderadas a fuertes, en algunos casos con posibilidad de tormentas eléctricas y rachas de viento.



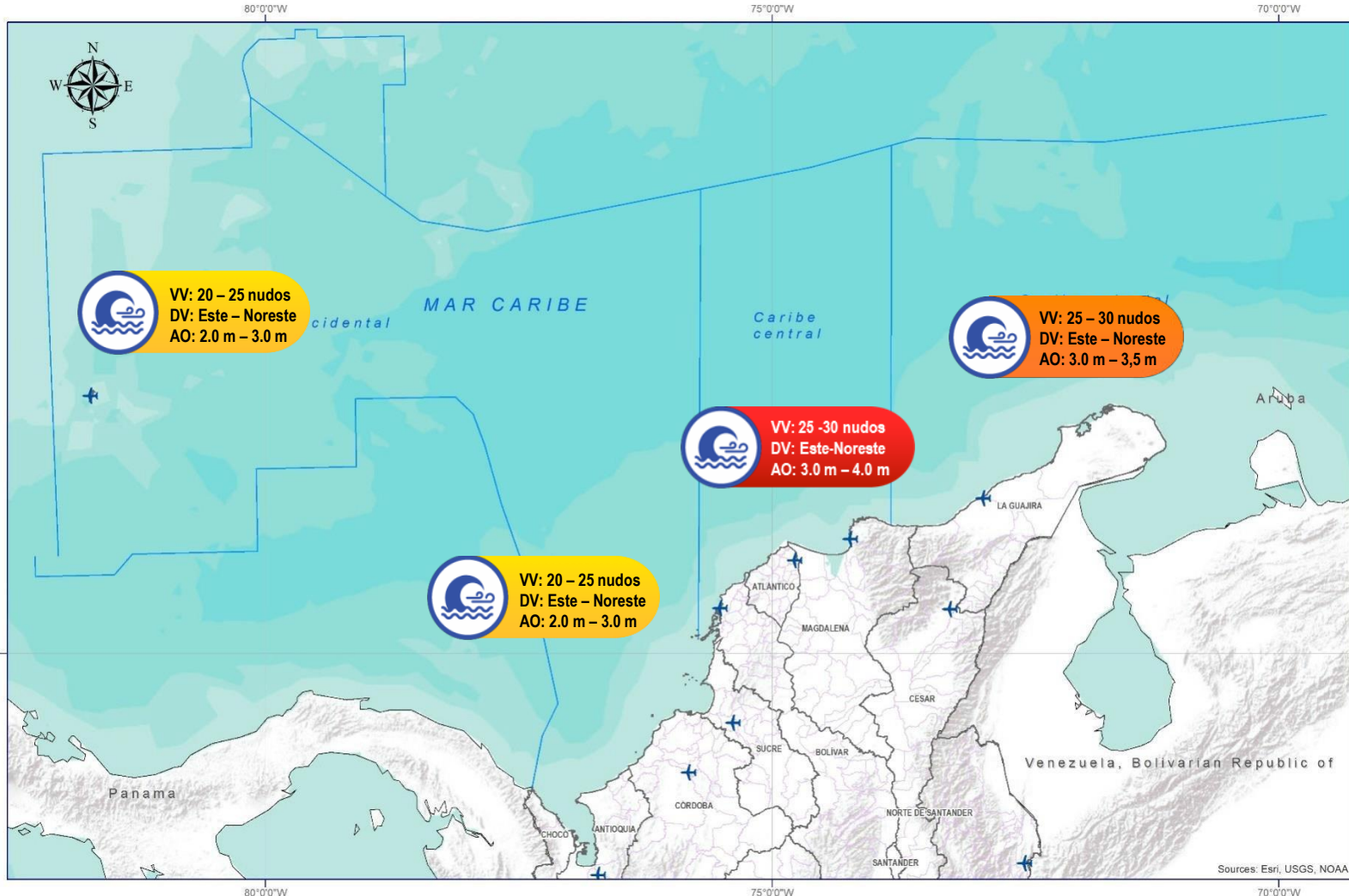
Pleamar

La marea alcanzará su máximo nivel en el intervalo de tiempo establecido.



Viento y oleaje

Velocidad del viento y altura del oleaje con valores por encima de lo normal para la época.



CONVENCIONES

SUGERENCIAS O RECOMENDACIONES



A las embarcaciones de poco calado, consultar con las Capitanías de puerto antes de zarpar en zonas de inminente tempestad. A los bañistas y habitantes costeros, estar atentos a la evolución de las condiciones meteorológicas y a los avisos de las autoridades locales.



Se sugiere a los habitantes costeros estar atentos a la evolución del fenómeno.



A los bañistas y habitantes costeros, estar atentos a la evolución del fenómeno y a las indicaciones de las autoridades locales. A las embarcaciones de poco calado, consultar con las Capitanías de puerto antes de zarpar.

* La altura significativa de la ola, representa la media del tercio más alto de las olas, por lo cual la altura máxima posible puede ser incluso superior al doble de este valor



ALERTAS METEOMARINAS VIGENTES

Océano Pacífico Nacional

ABREVIATURAS

VV

Velocidad del viento máxima probable

DV

Dirección predominante del viento

AO

Altura significativa de la ola

CONVENCIONES



Tiempo lluvioso

Probabilidad de lluvias moderadas a fuertes, en algunos casos con posibilidad de tormentas eléctricas y rachas de viento.



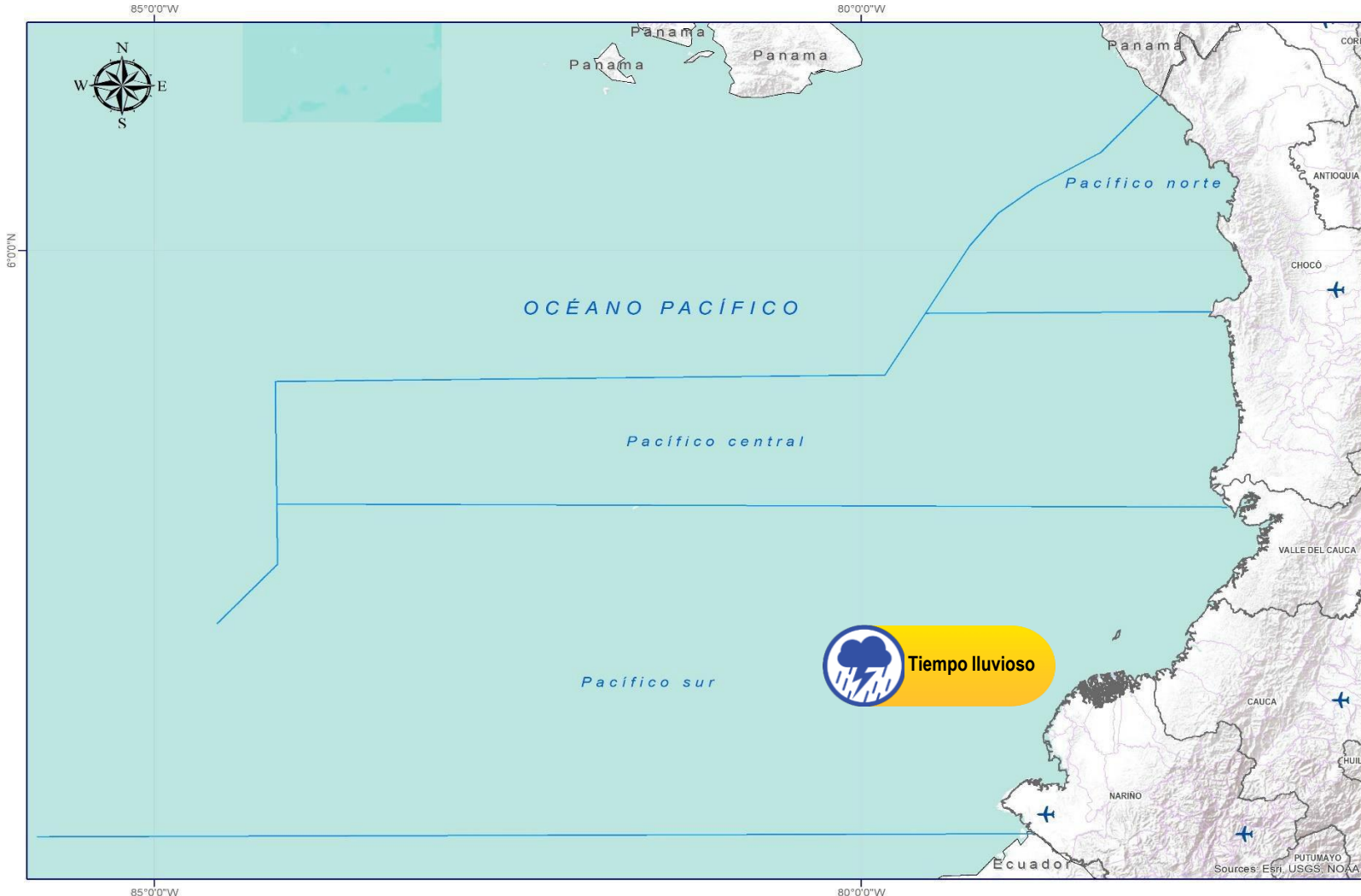
Pleamar

La marea alcanzará su máximo nivel en el intervalo de tiempo establecido.



Viento y oleaje

Velocidad del viento y altura del oleaje con valores por encima de lo normal para la época.



CONVENCIONES

SUGERENCIAS O RECOMENDACIONES



A las embarcaciones de poco calado, consultar con las Capitanías de puerto antes de zarpar en zonas de inminente tempestad. A los bañistas y habitantes costeros, estar atentos a la evolución de las condiciones meteorológicas y a los avisos de las autoridades locales.



Se sugiere a los habitantes costeros estar atentos a la evolución del fenómeno.



A los bañistas y habitantes costeros, estar atentos a la evolución del fenómeno y a las indicaciones de las autoridades locales. A las embarcaciones de poco calado, consultar con las Capitanías de puerto antes de zarpar.

* La altura significativa de la ola, representa la media del tercio más alto de las olas, por lo cual la altura máxima posible puede ser incluso superior al doble de este valor



CONVENCIONES

SUGERENCIAS O RECOMENDACIONES



Tiempo lluvioso

Probabilidad de lluvias moderadas a fuertes, en algunos casos con posibilidad de tormentas eléctricas y rachas de viento.

A las embarcaciones de poco calado, consultar con las Capitanías de puerto antes de zarpar en zonas de inminente tempestad.
A los bañistas y habitantes costeros, estar atentos a la evolución de las condiciones meteorológicas y a los avisos de las autoridades locales.



Pleamar

La marea alcanzará su máximo nivel en el intervalo de tiempo establecido.

Se sugiere a los habitantes costeros estar atentos a la evolución del fenómeno.



Viento y oleaje

Velocidad del viento y altura del oleaje con valores por encima de lo normal para la época.

A los bañistas y habitantes costeros, estar atentos a la evolución del fenómeno y a las indicaciones de las autoridades locales.
A las embarcaciones de poco calado, consultar con las Capitanías de puerto antes de zarpar.

INFORME TÉCNICO DIARIO

EQUIPO DE TRABAJO IDEAM

Yolanda GONZÁLEZ H. - Directora General

Daniel USECHE S. - Jefe Oficina del Servicio de Pronóstico y Alertas

OFICINA DEL SERVICIO DE PRONÓSTICO Y ALERTAS

Elaboró:

Carolina VALENCIA- Rodney POVEDA (Meteorología)

Luis VANEGAS (Hidrología)

Sergio ROJAS (Deslizamientos de Tierra)

Sergio ROJAS (Incendios de la Cobertura Vegetal)

Mauricio TORRES (Análisis de Datos)

Javier GÓMEZ (Coordinación Alertas Hidrometeorológicas y Ambientales)

<http://www.ideam.gov.co>

Correos electrónicos: servicio@ideam.gov.co, alertas@ideam.gov.co

Calle 25D N° 96B - 70, piso 3. Bogotá, D.C.

Teléfono: 3075625 ext. 1334 -1336.

VISITA NUESTRAS REDES SOCIALES



[ideam.instituto](https://www.facebook.com/ideam.instituto)



[InstitutoIDEAM](https://www.youtube.com/InstitutoIDEAM)



[@IDEAMColombia](https://twitter.com/IDEAMColombia)



[ideamcolombia](https://www.instagram.com/ideamcolombia)

