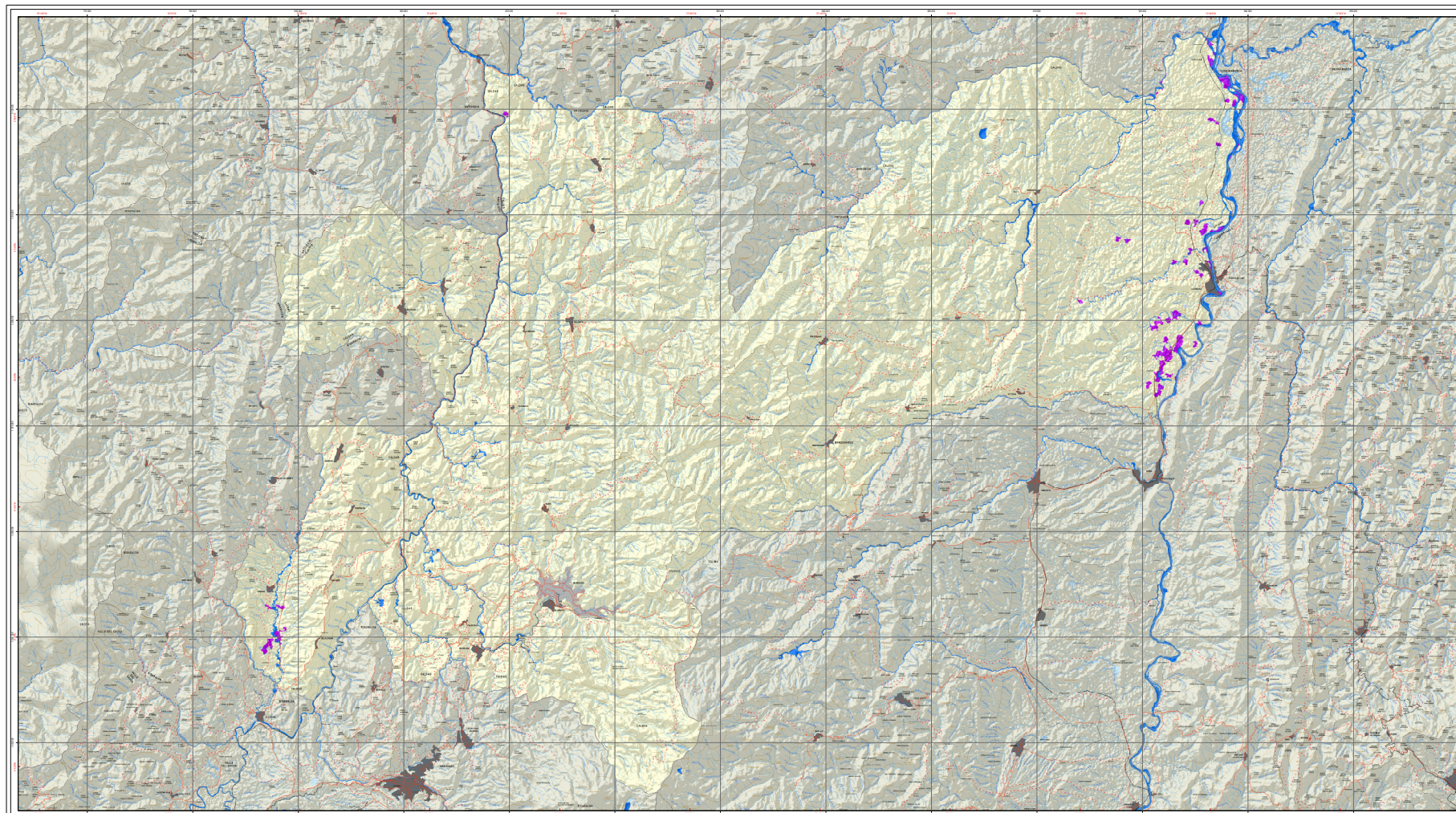




# Áreas afectadas por inundaciones

## Evento de La Niña 1999 - 2000

### Departamento de Caldas



Subdirección de Hidrología
   
  
 Centro Nacional de Monitoreo
   
**ÁREAS AFECTADAS POR INUNDACIONES EVENTO NIÑA 1999 - 2000**
  
**DEPARTAMENTO DE CALDAS**

**LEYENDA**

	Cuerpo de agua en el área interpretada	6.750 ha.
	Zona inundable periódicamente en el área interpretada	15 ha.
	Inundación 2000	3.413 ha.

Interpretación realizada con imágenes obtenidas entre agosto 1999 - febrero 2000

**CONVENCIONES**

	Capital departamental		Curva de nivel todos
	Cabeceza municipal		Curva de nivel intermedia
	Límite de Nación		Daño serio
	Límite de Departamento		Daño leve
	Carretera pavimentada		Carretera sin pavimentar

**INFORMACIÓN DE REFERENCIA**

INSTITUCIÓN: Centro de Datos  
 DIVISIÓN: BOGOTÁ  
 DEPARTAMENTO: CALDAS  
 COORDENADA GEOGRÁFICA: 4° 21' 48.21" Lat Sur  
 76° 52' 00.00" Long Occ  
 1000 000 metros sobre el nivel del mar  
 Escala de impresión: 1:500.000  
 Escala de trabajo: 1:500.000