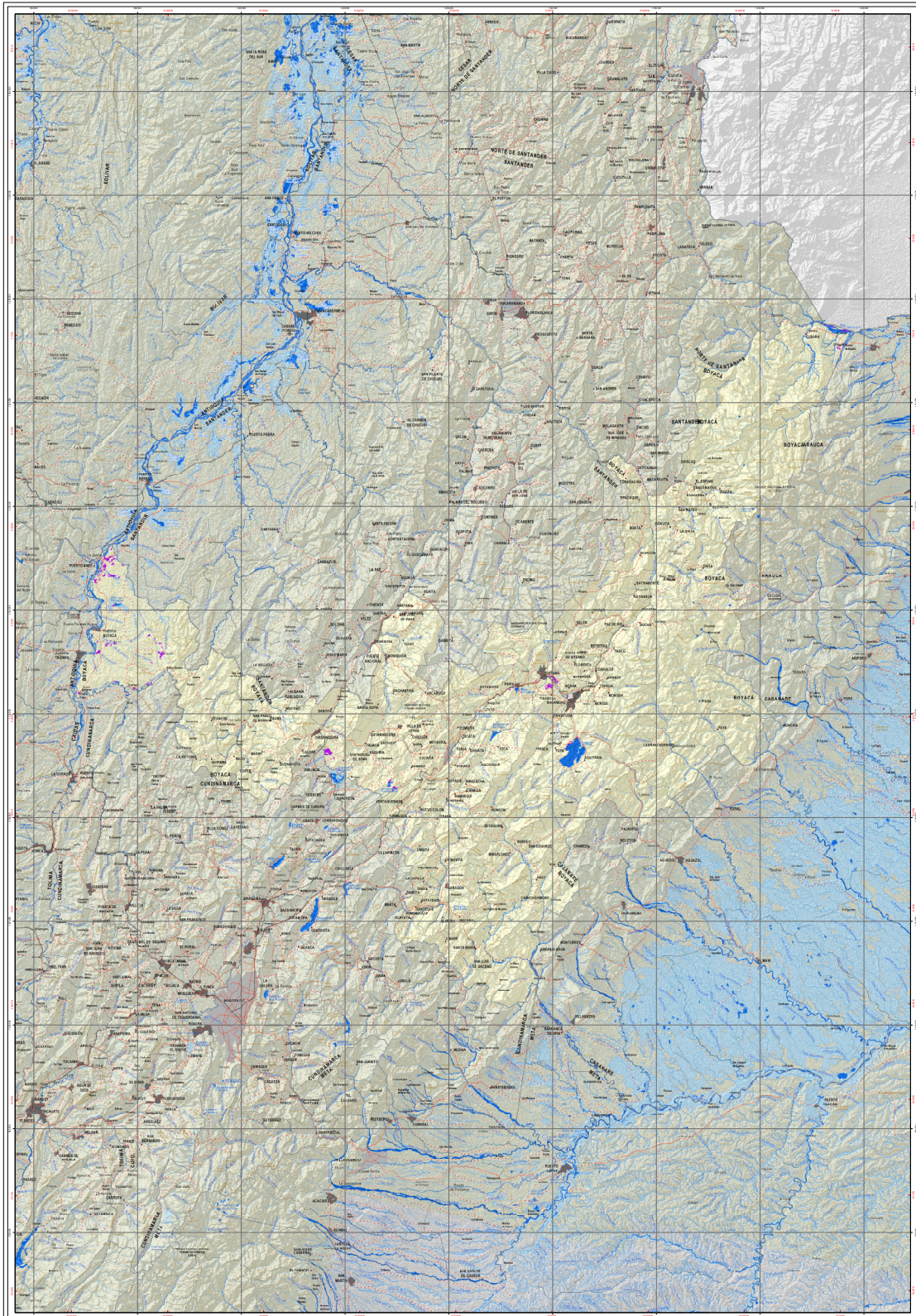




# Áreas afectadas por inundaciones

## Evento de La Niña 1988 - 1989

### Departamento de Boyacá



<p>Subdirección de Hidrología del CNM</p> <p><b>ÁREAS AFECTADAS POR INUNDACIONES</b> <b>EVENTO NIÑA 1988 - 1989</b> <b>DEPARTAMENTO DE BOYACÁ</b></p> <p>2016</p>	<p><b>LEYENDA</b></p> <ul style="list-style-type: none"> <li> Cuerpo de agua en el área estudiada 20.981 ha.</li> <li> Área inundada predominantemente en el área estudiada 260 ha.</li> <li> Inundación 1988 5.633 ha.</li> </ul>	<p><b>CONVENCIONES</b></p> <ul style="list-style-type: none"> <li> Capital departamental</li> <li> Cabecera municipal</li> <li> Límite de Nación</li> <li> Límite de Departamento</li> <li> Carretera pavimentada</li> <li> Carretera sin pavimentar</li> <li> Curva de nivel índice</li> <li> Curva de nivel intermedia</li> <li> Drenaje sencillo</li> <li> Drenaje doble</li> <li> Carretera sin pavimentar</li> </ul>	<p><b>INFORMACIÓN DE REFERENCIA</b></p> <p>PROYECCIÓN: UTM DATUM DE LA ZONA: BOYACÁ COORDENADAS GEOGRÁFICAS: UTM COORDENADAS PLANAS: UTM</p> <p>Escala de mapas: 1:600.000 Escala horizontal: 1:600.000</p> <p>© Federación de Instituciones Afiliadas al CNM</p>
	<p>Interpretación realizada con imágenes obtenidas entre mayo 1988 - marzo 1989</p>		