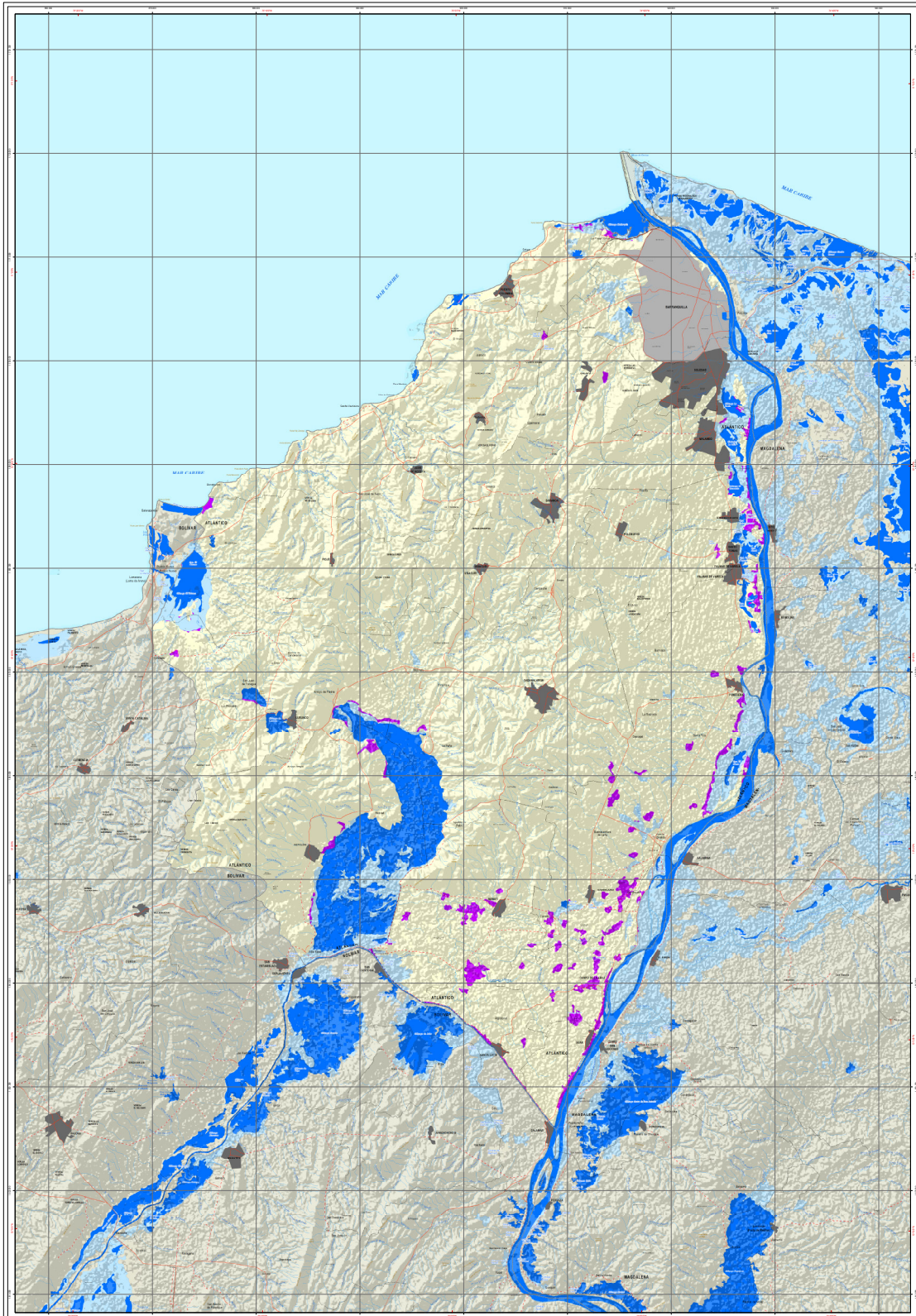




Áreas afectadas por inundaciones

Evento de La Niña 1988 - 1989

Departamento del Atlántico



<p>Subdirección de Hidrología del CNIM</p> <p>ÁREAS AFECTADAS POR INUNDACIONES EVENTO NIÑA 1988 - 1989 DEPARTAMENTO DEL ATLÁNTICO</p> <p>2016</p>	<p>LEYENDA</p> <ul style="list-style-type: none"> ■ Cuerpo de agua en el área interperiodo 20.550 ha. ■ Área inundada principalmente en el área interperiodo 3.413 ha. ■ Inundación 1988 5.382 ha. 	<p>CONVENCIONES</p> <ul style="list-style-type: none"> Capital departamental Cabecera municipal Límite de Nación Límite de Departamento Carretera pavimentada Carretera sin pavimentar — Curva de nivel índice — Curva de nivel intermedia — Drenaje sencillo — Drenaje doble — Camisera sin parámetro 	<p>INFORMACIÓN DE REFERENCIA</p> <p>PROYECCIÓN: UTM DATUM DE LA ZONA: BOGOTÁ 1988 COORDENADAS GEOGRÁFICAS: UTM COORDENADAS PLANAS: UTM Escala de mapas: 1:100.000 Escala del terreno: 1:50.000</p> <p>Elaboración: Subdirección de Hidrología del CNIM Fecha: 2016</p>
	<p>Interpretación realizada con imágenes obtenidas entre mayo 1988 - marzo 1989</p>		