



El ambiente
es de todos

Minambiente

Boletín semanal para el Sector Agrícola

LUNES 3 DE FEBRERO DE 2020

Boletín No 05



Contenido

1.
Lo más
destacado

2. Lluvias
acumuladas
y anomalías

3. Anomalías de temperatura media

4. Índice de disponibilidad hídrica (IDH)

5.
Pronóstico
nacional
por regiones

- 5.1 Región Caribe
- 5.2 Región Andina norte
- 5.3 Región Andina centro-sur
- 5.4 Región Pacífica
- 5.5 Región Orinoquía
- 5.6 Región Amazónica

6. Fases lunares

7. Enlaces de interés

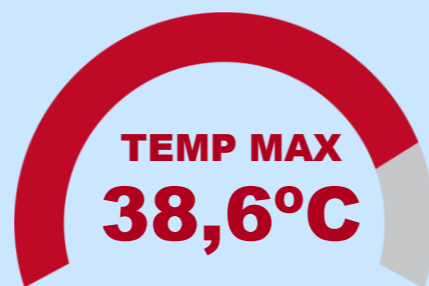


Correspondiente a la semana del 27 de enero al 2 de Febrero 2020

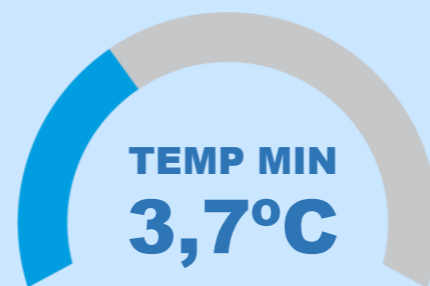
Estado actual fenómeno **EL NIÑO** y **LA NIÑA**

Temperatura **Mínima** y **Máxima**

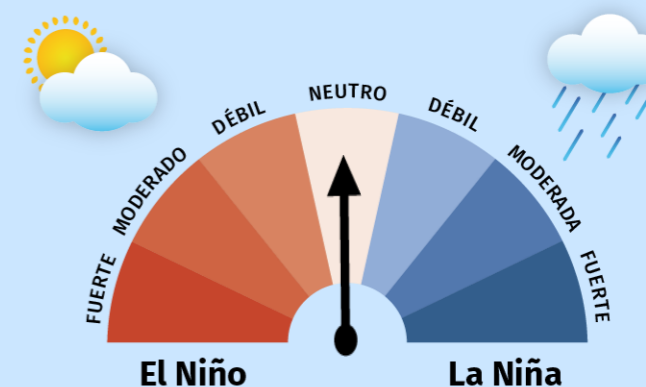
ATENCIÓN !!!
Estos son los
datos más
destacados de la
última semana



Jerusalen
Cundinamarca



Apto. El Dorado
Bogotá DC



**DATOS
DESTACADOS**

Lluvia semanal
27 enero al 2 Feb

MÁX ACUMULADO

Apto. El Caraño

133,7 mm

Chocó

MÁX EN 24 HORAS

Chocó

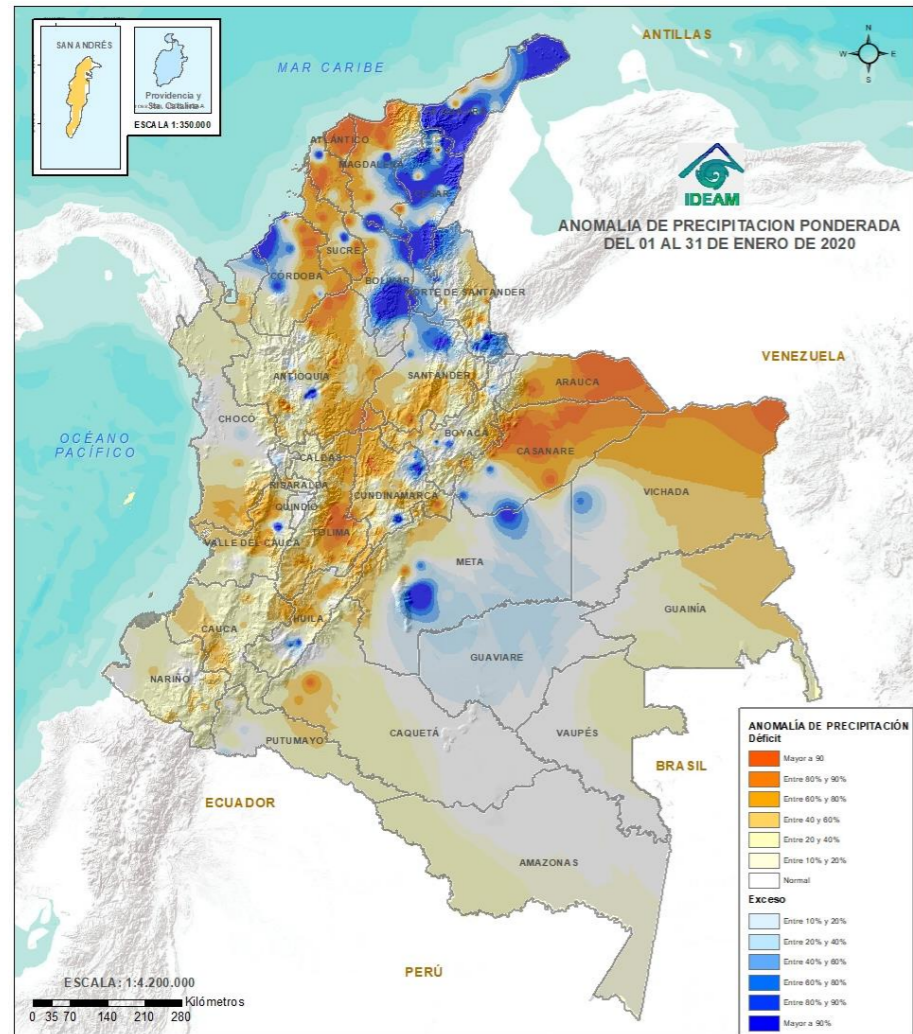
35,2 mm

Quibdó

24 hrs (29/01)



Anomalías de precipitación del 01 al 31 de enero de 2020

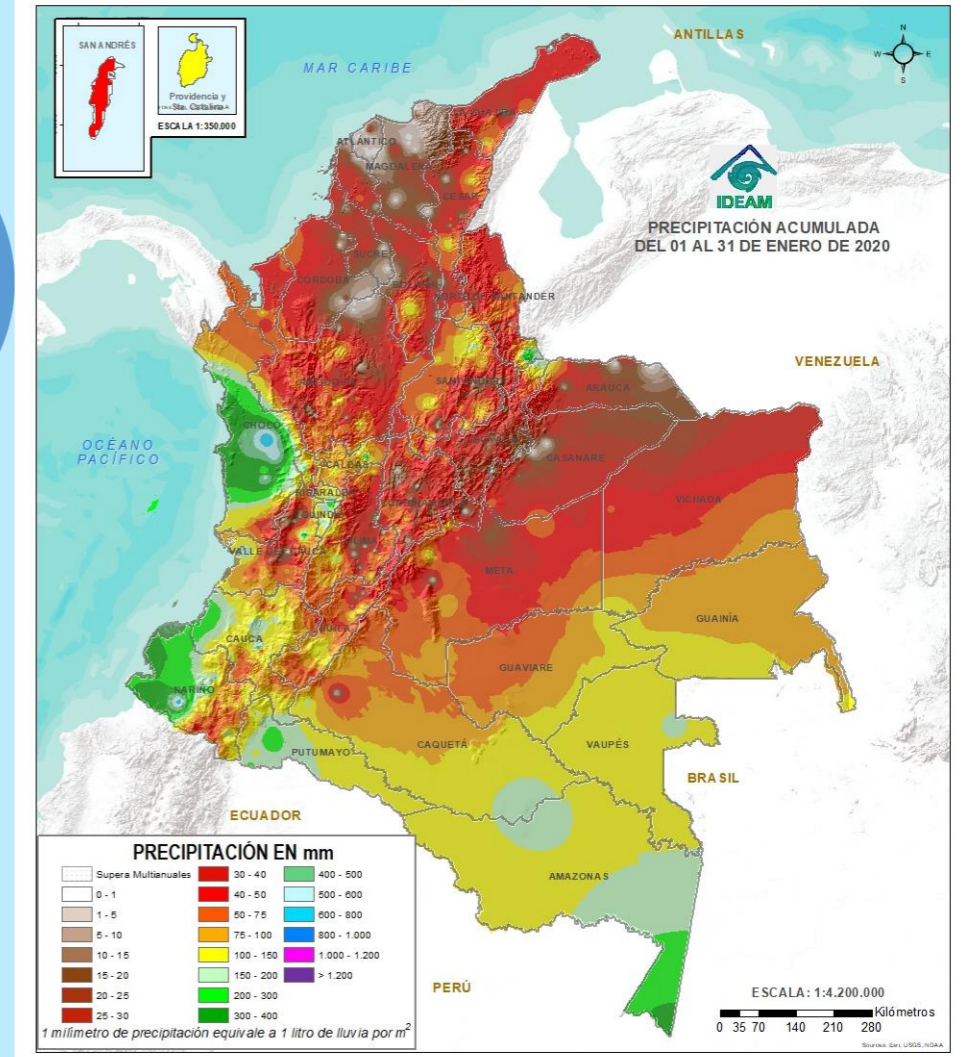


Durante el mes de enero, se resaltan Lluvias por debajo de lo normal (**tonos naranja**) en la región Andina (Huila, Tolima, eje Cafetero, Antioquia, Cundinamarca, Santander) y en la región Pacífica, norte de la Orinoquía y sur de la Amazonía. Lluvias por encima de lo normal (**tonos azules**) en zonas puntuales de La región Caribe y Orinoquia.

Sabias que durante el mes de Enero las lluvias de mayor volumen se registran en zonas de Amazonas y occidente del Pacífico; predominio de tiempo seco la región Caribe, norte de la región Andina y Orinoquía.

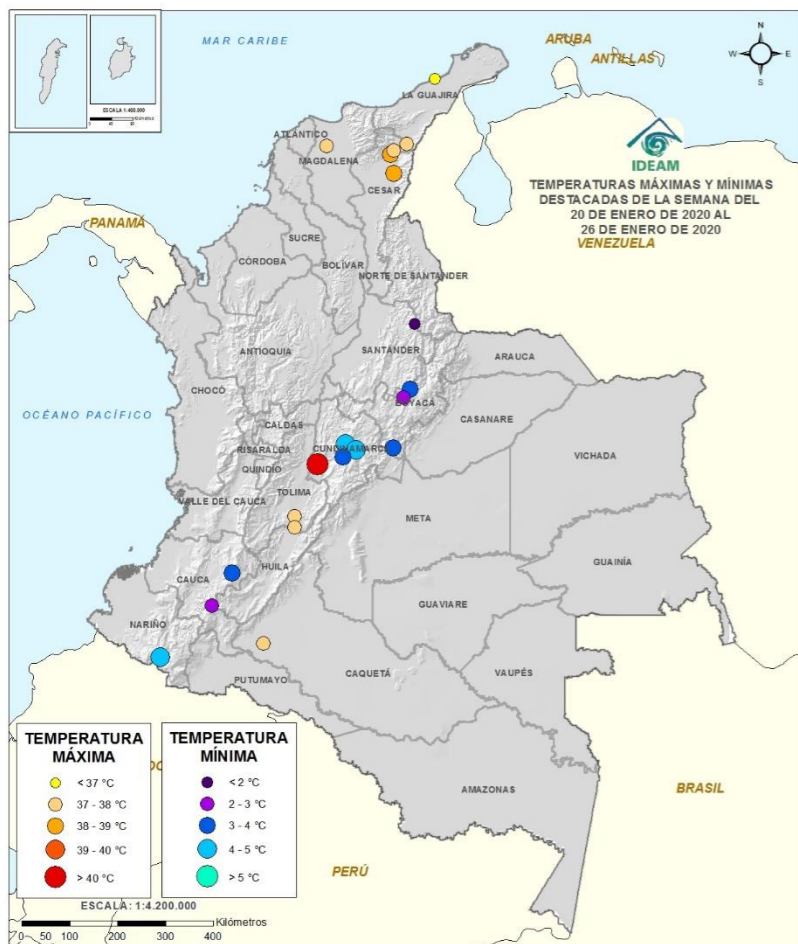


Lluvia acumulada del 01 al 31 de enero de 2020

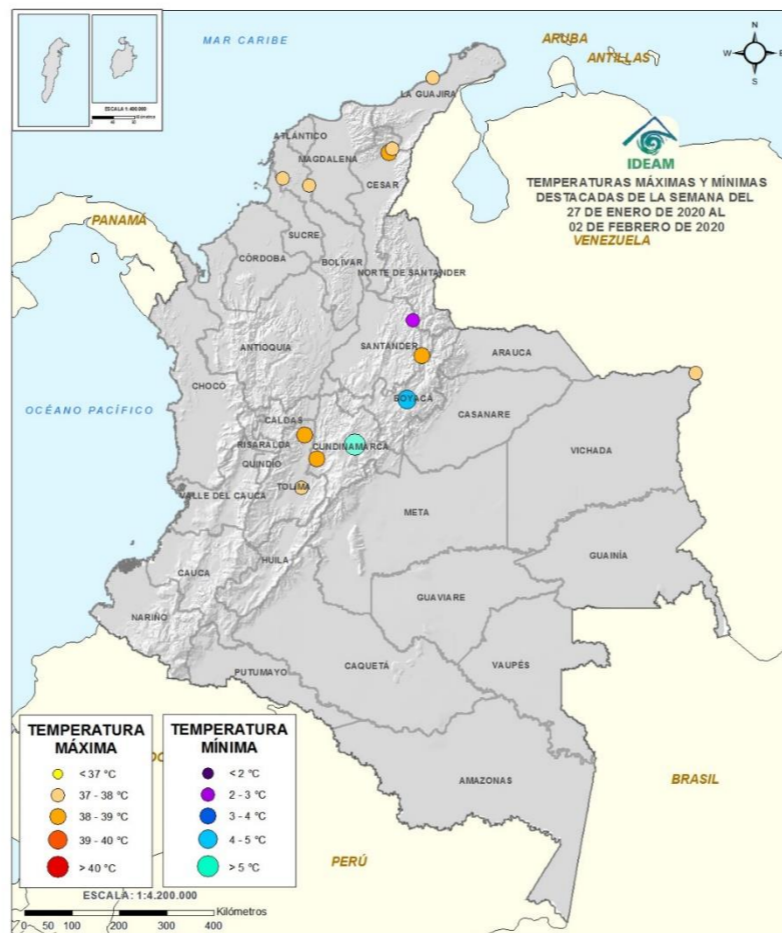


Las lluvias de mayor volumen (**Tonos verdes**) se registraron en zonas de Chocó, occidente de Cauca, Nariño, occidente de Putumayo y sur de Amazonas. Condiciones secas (**Tonos café**) en la región Caribe, Orinoquia y zonas centro-norte de la Andina.

Top 10 de las temperaturas más altas y más bajas registradas en las últimas dos semanas



Semana del 20 al 26 enero de 2020



Semana del 26 enero al 2 febrero de 2020

TEMPERATURA MÁXIMA

- < 37 °C
- 37 - 38 °C
- 38 - 39 °C
- 39 - 40 °C
- > 40 °C

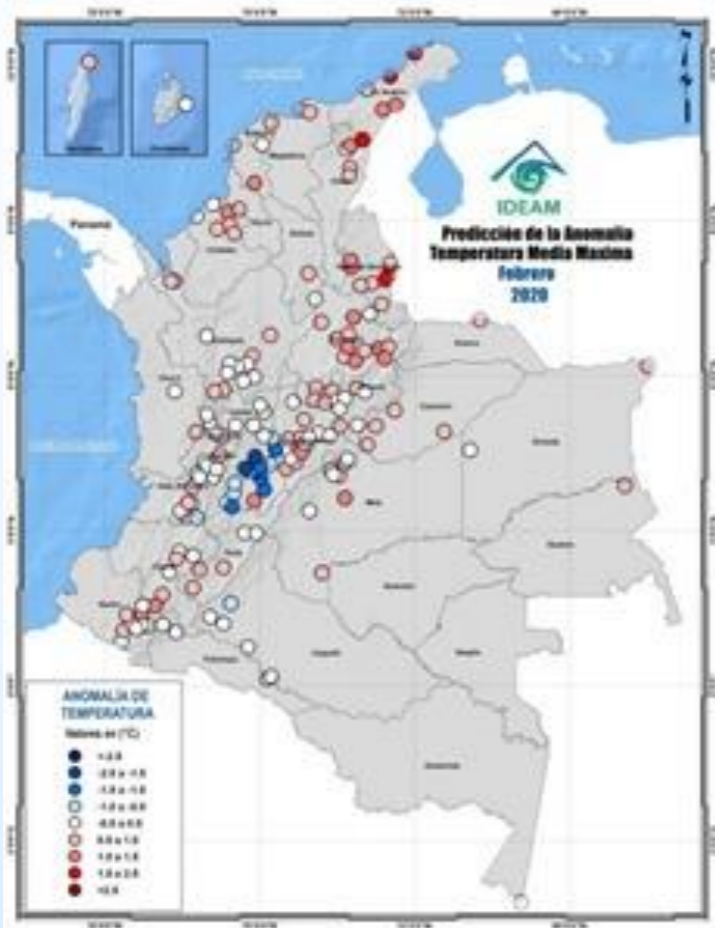
Las temperaturas máximas más destacadas (valores mayores a 39°C) se registraron en la última semana en zonas de Magdalena, Cesar, La Guajira y Tolima.

TEMPERATURA MÍNIMA

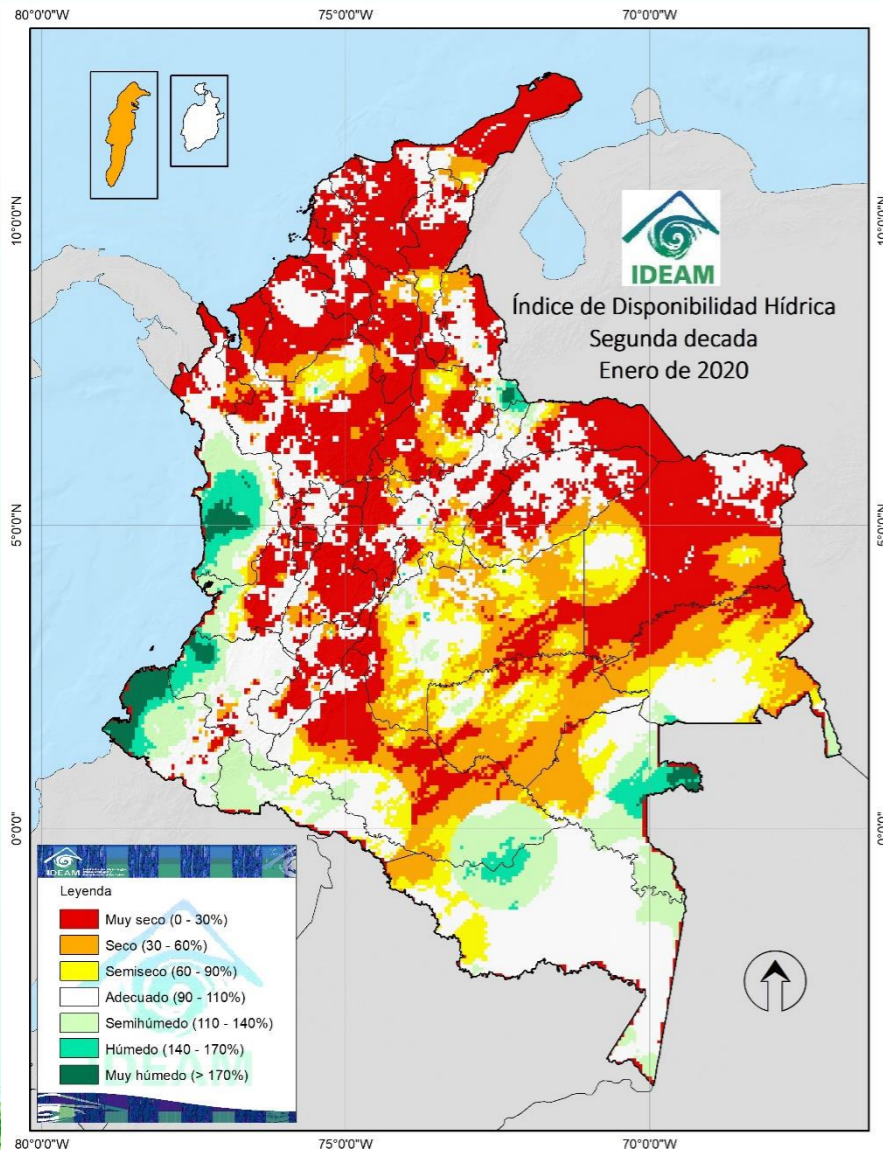
- < 2 °C
- 2 - 3 °C
- 3 - 4 °C
- 4 - 5 °C
- > 5 °C

Las temperaturas mínimas más relevantes (valores menores a 4°C) en la última semana, se han dado en áreas de Boyacá, Cundinamarca, Cauca y Nariño.

Temperaturas en grados Celsius por encima o por debajo de lo esperado para el mes de enero de 2020



Correspondiente a la segunda década de enero de 2020



Muy Seco

Seco

Semiseco

Adecuado

Semihúmedo

Húmedo

Muy Húmedo

El índice de disponibilidad hídrica (IDH) registró valores **muy secos** en amplios sectores de la región Caribe, Orinoquia, centro norte de la Andina y norte de la Amazonía.

Los valores **más altos de humedad** se observaron en zonas de la región Pacífica, en el oriente de los departamentos de Chocó, Cauca y Nariño; valores semihúmedos se registraron en el piedemonte de Putumayo, Vaupés, oriente de Caquetá y norte de Amazonas.



*El IDH es un indicador agroclimático que permite identificar zonas y periodos con excesos o deficiencias de agua, clasificando las tierras desde **muy secas** a muy húmedas.*

Departamentos de La Guajira, Bolívar, Magdalena, Cesar, Atlántico, Sucre y Córdoba

-  Despejado
-  Parcialmente Nublado
-  Lloviznas
-  Mayormente Nublado
-  Lluvias Ligeras
-  Lluvias
-  Lluvias con Tormenta Eléctrica

MAGDALENA: Lluvias ligeras o lloviznas al oriente, sobre la Sierra



LA GUAJIRA: Predominio de tiempo seco sobre el departamento



ATLÁNTICO: Condiciones secas predominantes en el área



CESAR: Lloviznas sectorizadas al oriente del departamento



Escala de Lluvias	
Descripción	Valor (mm)
Despejado	0.0
Parcialmente nublado	0.0
Nublado	0.0
Lloviznas - Lluvias ligeras	0.1 - 10
Lluvias	10 - 40
Lluvias fuertes y probabilidad de tormentas eléctricas	>40

Descarga ya, la aplicación móvil **MI PRONOSTICO** y conoce más detalles del estado del tiempo, alertas y pronósticos en tu finca o parcela



Departamentos de Bolívar, Sucre y Córdoba

SUCRE: Condiciones secas predominantes en el área



BOLÍVAR: Predominio de condiciones secas en el área



CÓRDOBA: Lluvias ligeras al sur-occidente del departamento.



Escala de Lluvias	
Descripción	Valor (mm)
Despejado	0.0
Parcialmente nublado	0.0
Nublado	0.0
Lloviznas - Lluvias ligeras	0.1 - 10
Lluvias	10 - 40
Lluvias fuertes y probabilidad de tormentas eléctricas	>40



Descarga ya, la aplicación móvil **MI PRONOSTICO** y conoce más detalles del estado del tiempo, alertas y pronósticos en tu finca o parcela



Despejado



Parcialmente Nublado



Lloviznas



Mayormente Nublado



Lluvias Ligeras



Lluvias



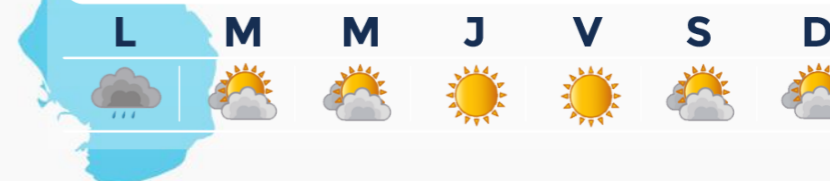
Lluvias con Tormenta Eléctrica

Departamentos de La Antioquia, Norte Santander, Santander y Boyacá

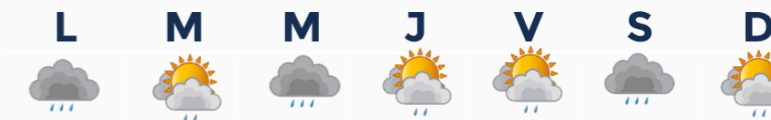
ANTIOQUIA: Lluvias destacadas al occidente y sur del Dpto.



NORTE SANTANDER: Dominio tiempo seco, lluvias ligeras al oriente



SANTANDER: Lluvias variada intensidad al sur y occidente



BOYACÁ: Condiciones tiempo seco, lluvias ligeras al occidente.



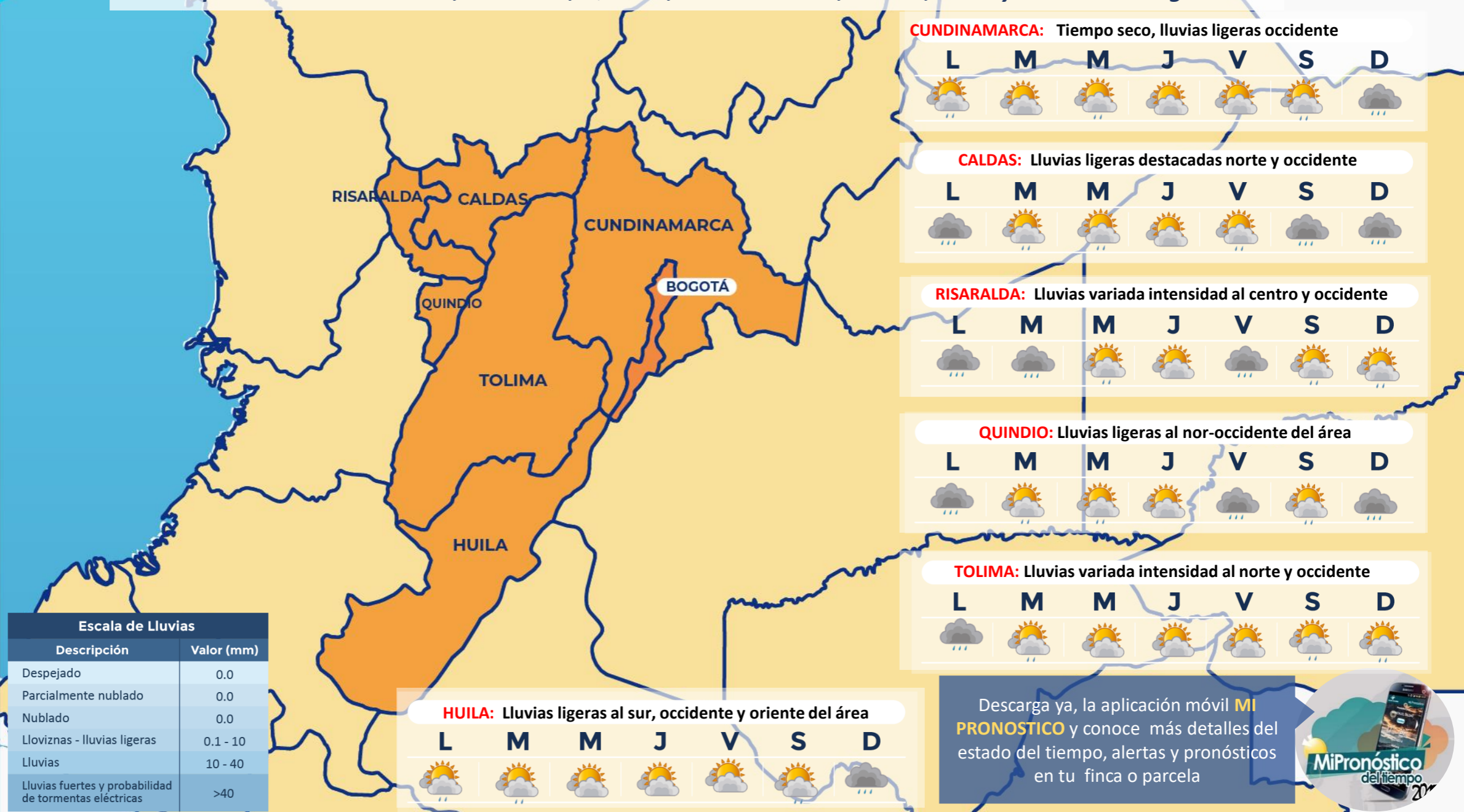
-  Despejado
-  Parcialmente nublado
-  Lloviznas
-  Mayormente Nublado
-  Lluvias Ligeras
-  Lluvias
-  Lluvias con Tormenta Eléctrica


Escala de Lluvias	
Descripción	Valor (mm)
Despejado	0.0
Parcialmente nublado	0.0
Nublado	0.0
Lloviznas - Lluvias ligeras	0.1 - 10
Lluvias	10 - 40
Lluvias fuertes y probabilidad de tormentas eléctricas	>40

Descarga ya, la aplicación móvil **MI PRONOSTICO** y conoce más detalles del estado del tiempo, alertas y pronósticos en tu finca o parcela



Departamentos de Caldas, Risaralda, Quindío, Cundinamarca, Tolima, Huila y Sabana de Bogotá



-  Despejado
-  Parcialmente nublado
-  Lloviznas
-  Mayormente Nublado
-  Lluvias Ligeras
-  Lluvias
-  Lluvias con Tormenta Eléctrica

Escala de Lluvias	
Descripción	Valor (mm)
Despejado	0.0
Parcialmente nublado	0.0
Nublado	0.0
Lloviznas - Lluvias ligeras	0.1 - 10
Lluvias	10 - 40
Lluvias fuertes y probabilidad de tormentas eléctricas	>40

Descarga ya, la aplicación móvil **MI PRONOSTICO** y conoce más detalles del estado del tiempo, alertas y pronósticos en tu finca o parcela



Departamentos de Chocó, Valle del Cauca, Cauca y Nariño

-  Despejado
-  Parcialmente nublado
-  Lloviznas
-  Mayormente Nublado
-  Lluvias Ligeras
-  Lluvias
-  Lluvias con Tormenta Eléctrica

CHOCÓ: Lluvias de variada intensidad en amplios sectores



VALLE DEL CAUCA: Lluvias destacadas en zonas centro y occidente



NARIÑO: Lluvias significativas al centro y occidente del área



CAUCA: Lluvias destacadas al centro, norte y occidente área



Escala de Lluvias	
Descripción	Valor (mm)
Despejado	0.0
Parcialmente nublado	0.0
Nublado	0.0
Lloviznas - Lluvias ligeras	0.1 - 10
Lluvias	10 - 40
Lluvias fuertes y probabilidad de tormentas eléctricas	>40

Descarga ya, la aplicación móvil **MI PRONOSTICO** y conoce más detalles del estado del tiempo, alertas y pronósticos en tu finca o parcela



Departamentos de Arauca, Casanare, Meta y Vichada

ARAUCA: Condiciones secas prevalecerán en amplio sectores



CASANARE: Predominio de tiempo seco en el departamento



VICHADA: Predominio de tiempo seco, lluvia ligeras al suroriente



META: Predominio de condiciones secas en el departamento



-  Despejado
-  Parcialmente nublado
-  Lloviznas
-  Mayormente Nublado
-  Lluvias Ligeras
-  Lluvias
-  Lluvias con Tormenta Eléctrica

Escala de Lluvias	
Descripción	Valor (mm)
Despejado	0.0
Parcialmente nublado	0.0
Nublado	0.0
Lloviznas - lluvias ligeras	0.1 - 10
Lluvias	10 - 40
Lluvias fuertes y probabilidad de tormentas eléctricas	>40

Descarga ya, la aplicación móvil **MI PRONOSTICO** y conoce más detalles del estado del tiempo, alertas y pronósticos en tu finca o parcela



Departamentos de Guainía, Vaupés, Amazonas, Guaviare, Caquetá y Putumayo

-  Despejado
-  Parcialmente Nublado
-  Lloviznas
-  Mayormente Nublado
-  Lluvias Ligeras
-  Lluvias
-  Lluvias con tormenta eléctrica

GUAINÍA: Lluvias ligeras en zonas del oriente del área



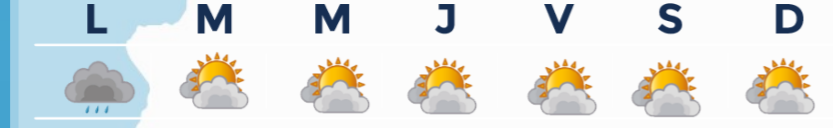
GUAVIARE: Lluvias ligeras en sectores del occidente del área



VAUPÉS: Condiciones secas, luvias ligeras en el oriente del área



CAQUETÁ: Condiciones secas, luvias ligeras en el occidente



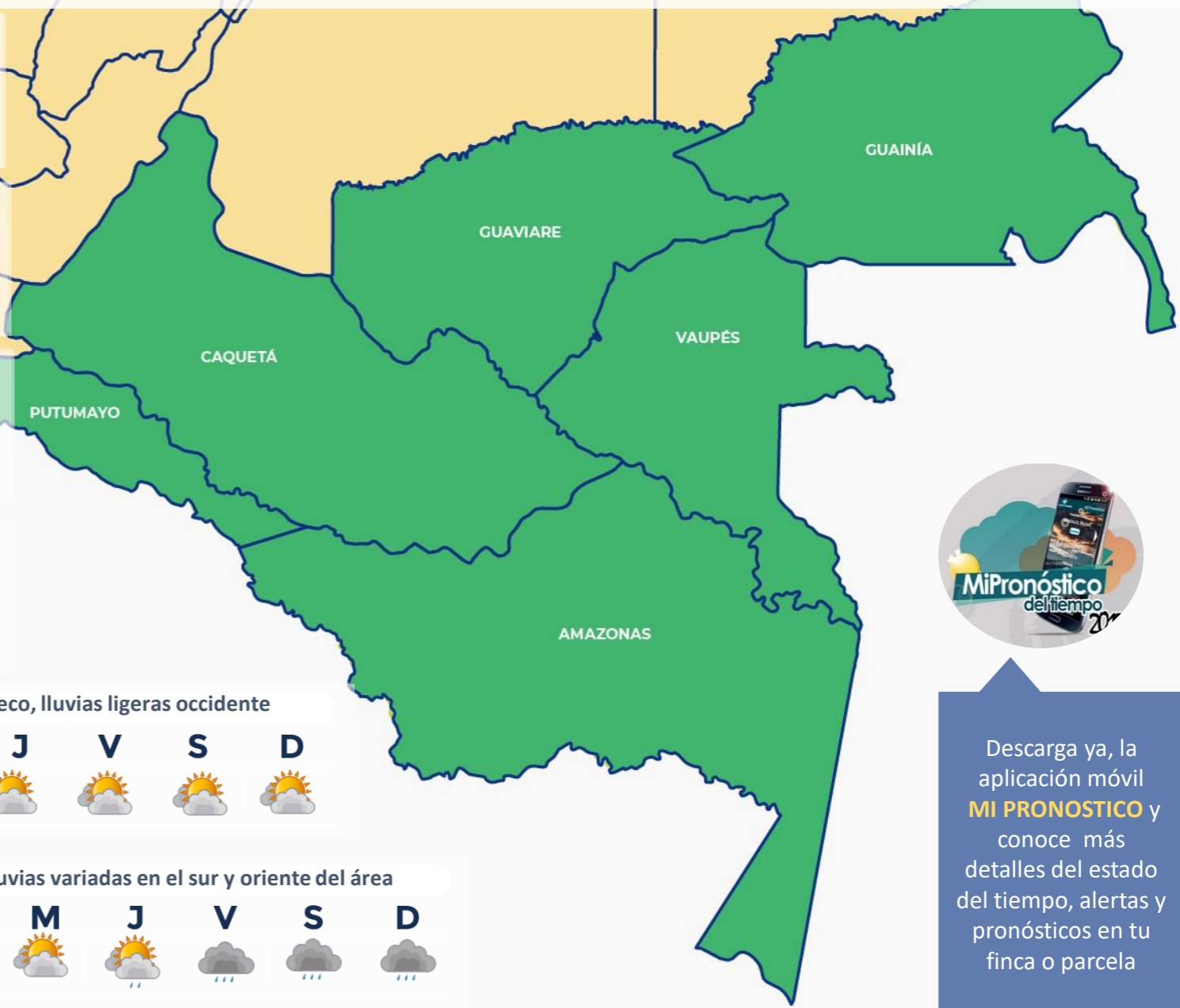
PUTUMAYO: Predominio seco, luvias ligeras occidente



AMAZONAS: Lluvias variadas en el sur y oriente del área



Escala de Lluvias	
Descripción	Valor (mm)
Despejado	0.0
Parcialmente nublado	0.0
Nublado	0.0
Lloviznas - luvias ligeras	0.1 - 10
Lluvias	10 - 40
Lluvias fuertes y probabilidad de tormentas eléctricas	>40



Descarga ya, la aplicación móvil **MI PRONOSTICO** y conoce más detalles del estado del tiempo, alertas y pronósticos en tu finca o parcela



Febrero de 2020



¿Cuál es la fase lunar de hoy? o ¿qué día debo sembrar o cosechar?, son algunas de las cuestiones que despierta la Luna



Creciente



Llena



Menguante



Nueva

Fases Lunares	Fecha	Hora Colombia
cuarto creciente	2020-02-01	20:42
luna llena	2020-02-09	02:33
cuarto menguante	2020-02-15	17:17
luna nueva	2020-02-23	10:32



<https://bit.ly/2Y2OxFR>



<https://bit.ly/2ITQbi7>



<https://bit.ly/2LBDWMB>



<https://bit.ly/2YrGRNy>



<https://bit.ly/2YaUkW4>



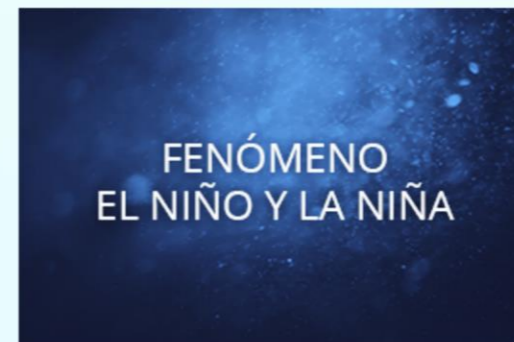
<https://bit.ly/2K0n6Ud>



<https://bit.ly/2yaogXD>



<https://bit.ly/2LE8a1i>



<https://bit.ly/30T4CM6>



El ambiente
es de todos

Minambiente

YOLANDA GONZALEZ HERNÁNDEZ, **Directora General**
DANIEL USECHE SAMUDIO, **Jefe Oficina del Servicio de Pronósticos y Alertas**

Elaboró:

Juan Camilo TORRES – Helmer GUZMÁN
Meteorólogos - Oficina de Pronóstico y Alertas

Diseño y diagramación:

GRUPO DE COMUNICACIONES

Colaboradores:

Oficina Del Servicio de Pronóstico y Alertas (Subdirección. de Meteorología)

Grupo de Datos (Of. Del Servicio de Pronóstico y Alertas)

Grupo de Climatología y Agrometeorología (Subdirección de Meteorología)

Grupo de Modelamiento (Subdirección. de Meteorología)

<http://www.ideam.gov.co>

Correos electrónicos: servicio@ideam.gov.co, alertas@ideam.gov.co

Calle 25 d # 96b - 70, piso 3. Bogotá, D.C.

Teléfono: 3075625 ext. 1334-1336.

**VISITA
NUESTRAS
REDES
SOCIALES**



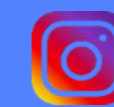
[ideam.instituto](https://www.facebook.com/ideam.instituto)



[@IDEAMColombia](https://twitter.com/IDEAMColombia)



[InstitutoIDEAM](https://www.youtube.com/InstitutoIDEAM)



[ideamcolombia](https://www.instagram.com/ideamcolombia)

