



El ambiente
es de todos

Minambiente

Boletín semanal para el Sector Agrícola

MARTES 16 DE JUNIO DE 2020

Boletín No 24



Contenido

1.
Lo más
destacado

2. Lluvias
acumuladas
y anomalías

3. Anomalías de temperatura media

4. Índice de disponibilidad hídrica (IDH)

5.
Pronóstico
nacional
por regiones

- 5.1 Región Caribe
- 5.2 Región Andina norte
- 5.3 Región Andina centro-sur
- 5.4 Región Pacífica
- 5.5 Región Orinoquía
- 5.6 Región Amazónica

6. Fases lunares

7. Enlaces de interés

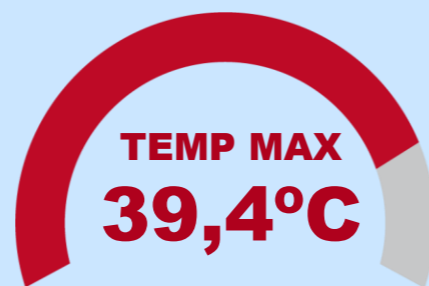


Correspondiente a la semana del 8 al 14 de junio de 2020

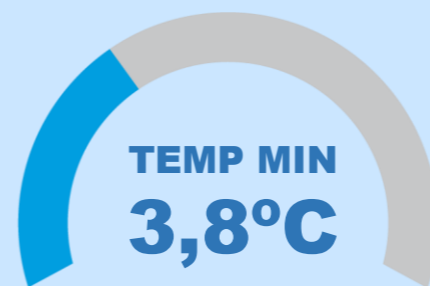
Estado actual fenómeno **EL NIÑO** y **LA NIÑA**

Temperatura **Mínima** y **Máxima**

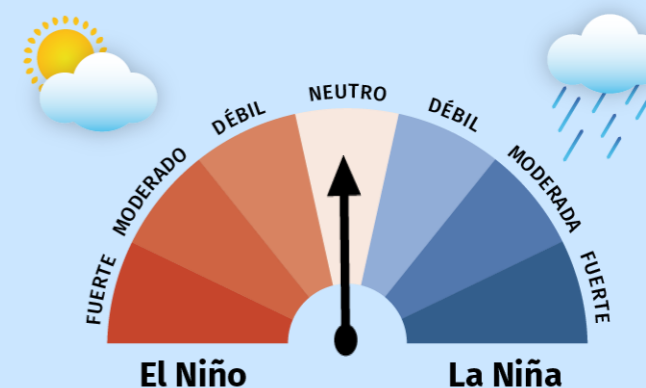
ATENCIÓN !!!
Estos son los
datos más
destacados de la
última semana



Manaure
Guajira



Ipiales
Nariño



**DATOS
DESTACADOS**

Lluvia semanal
del 8 y al 14 de junio

MÁX ACUMULADO

Apto. Buenaventura

164,2 mm

Valle del Cauca

MÁX EN 24 HORAS

Apto. Buenaventura

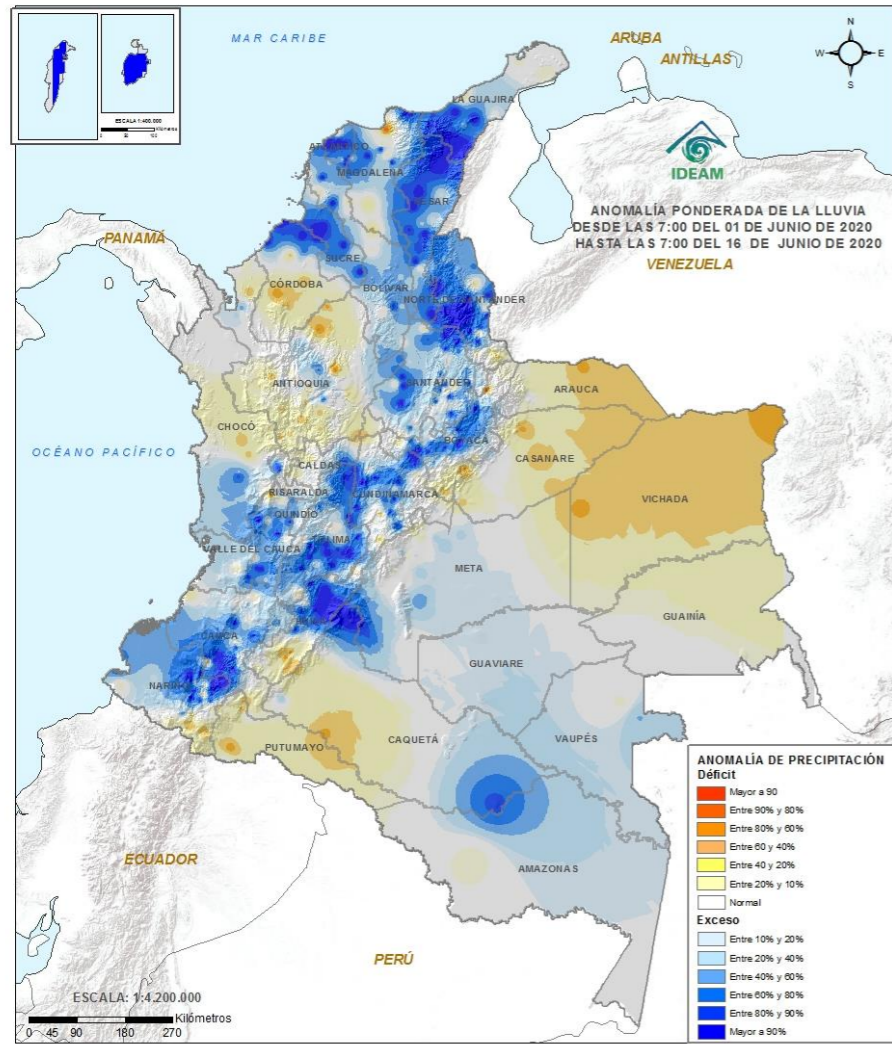
108,0 mm

Valle del Cauca

24 hrs (09/06)



Anomalías de precipitación del 1 al 16 de junio de 2020

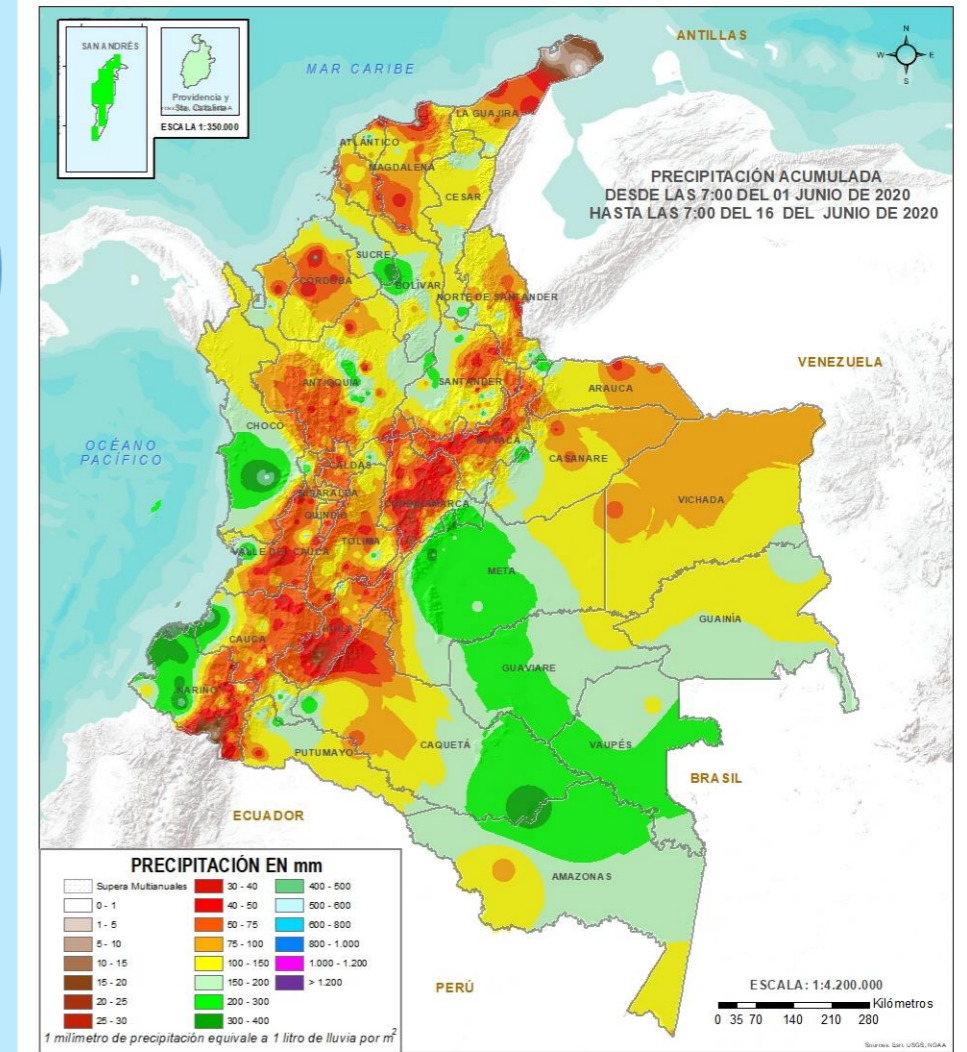


Durante el mes de mayo, se resaltan lluvias por debajo de lo normal (**tonos naranja**) al oriente de la Orinoquia y occidente de la Amazonia, incluyendo el piedemonte. Lluvias por encima de lo normal (**tonos azules**) en sectores de las regiones Pacífica, centro-norte de la Andina y amplios sectores de la Pacífica.

Sabías que mayo es uno de los meses más lluviosos del primer semestre en gran parte del país y sin embargo las lluvias han estado muy por debajo de lo esperado.

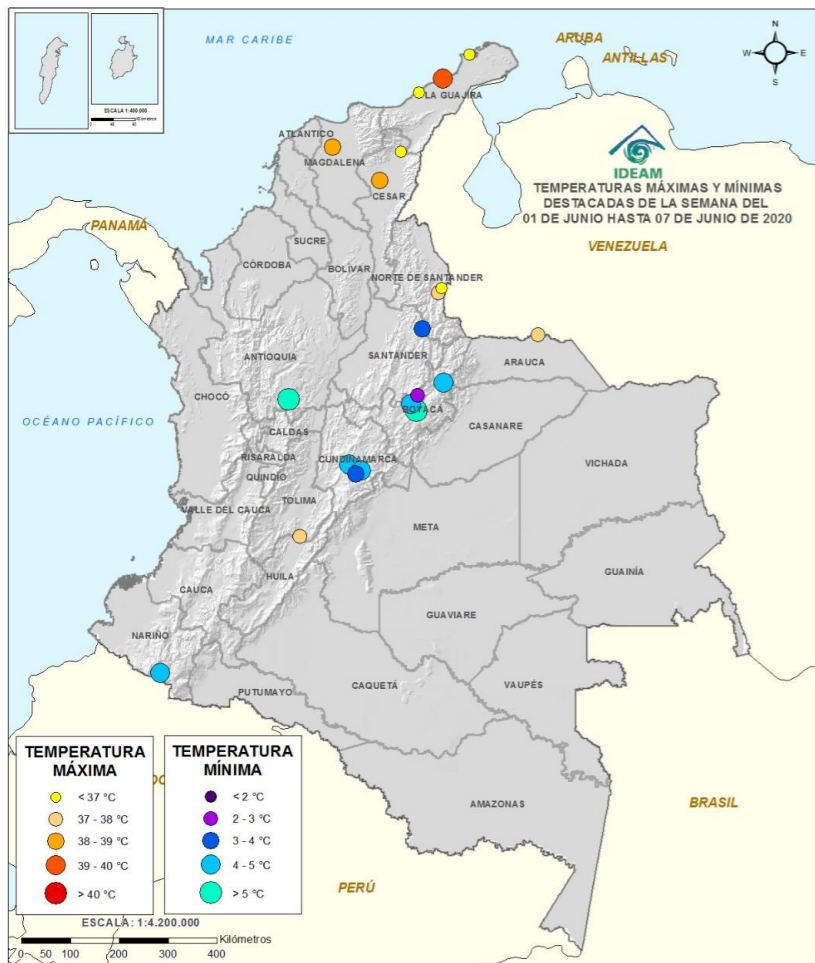


Lluvia acumulada del 1 al 16 de junio de 2020

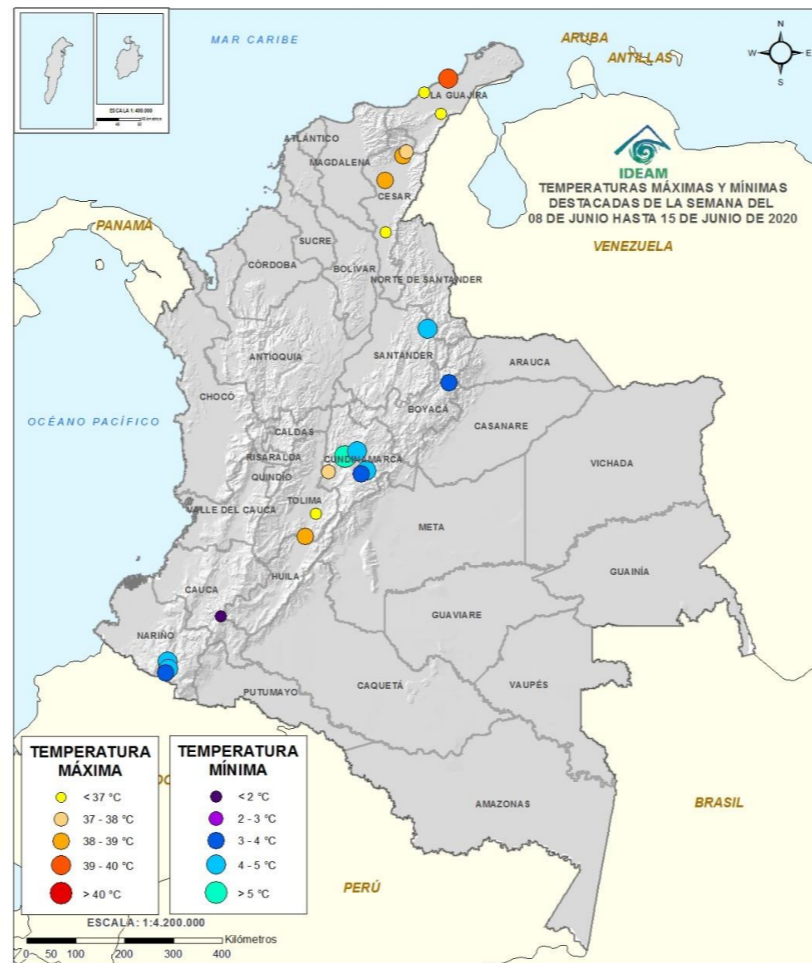


Durante los primeros quince días del mes, los volúmenes más altos de precipitación se han registrado en la región Amazónica, región Pacífica y sectores de la región Caribe (**tonos verdes**). Los volúmenes más bajos en amplios sectores de la Andina, oriente de la Pacífica y norte de la Caribe (**tonos rojizos**).

Top 10 de las temperaturas más altas y más bajas registradas en las últimas dos semanas



Semana del 1 al 7 de junio de 2020



Semana del 8 al 15 de junio de 2020

TEMPERATURA MÁXIMA

- < 37 °C
- 37 - 38 °C
- 38 - 39 °C
- 39 - 40 °C
- > 40 °C

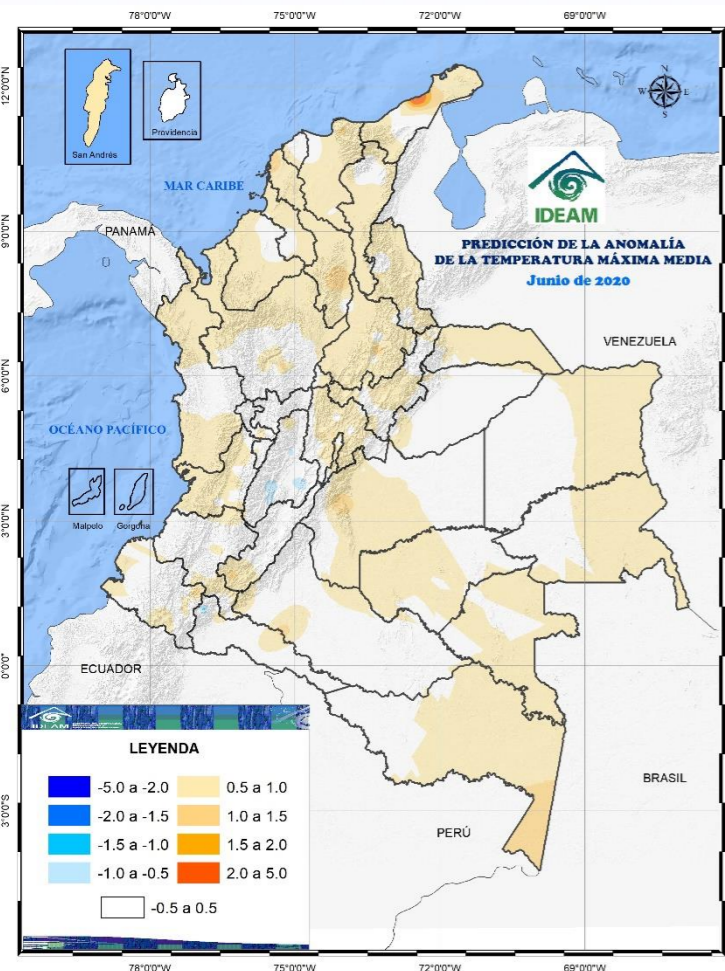
Las temperaturas **máximas** más destacadas (valores mayores a 38°C) se registraron en la última semana en zonas de los departamentos de La Guajira, Cesar, Cundinamarca y Tolima

TEMPERATURA MÍNIMA

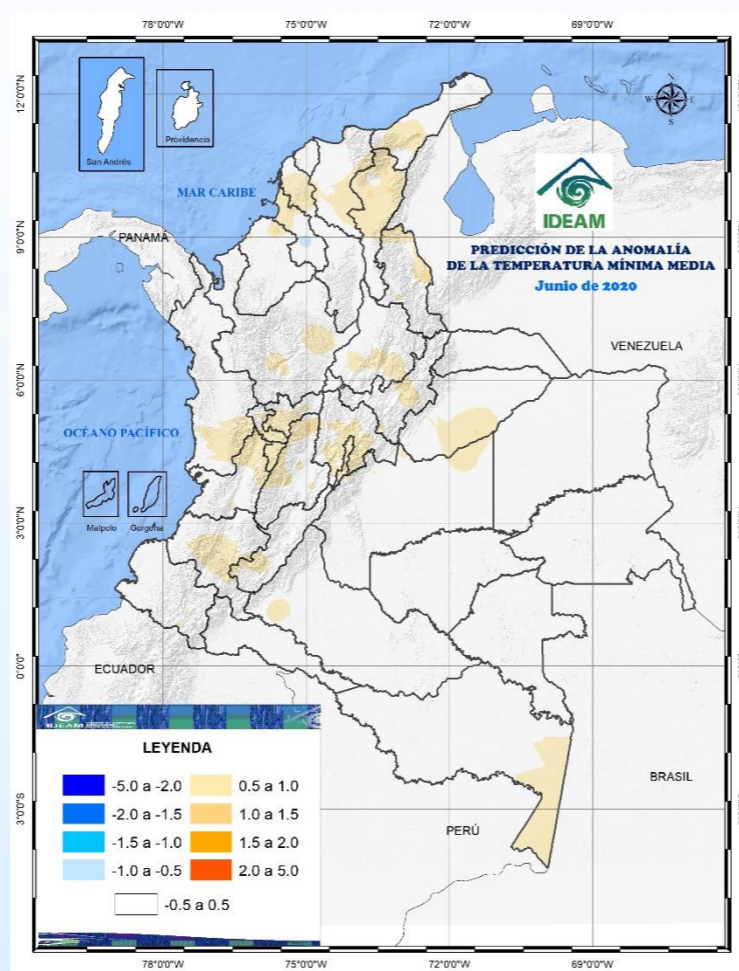
- < 2 °C
- 2 - 3 °C
- 3 - 4 °C
- 4 - 5 °C
- > 5 °C

Las temperaturas **mínimas** más relevantes (valores menores a 5°C) en la última semana, se han dado en áreas de los departamentos de Cundinamarca, Santander, Boyacá, Nariño y Cauca.

Temperaturas en grados Celsius por encima o por debajo de lo esperado para el mes de junio de 2020



Predicción de anomalías de temperatura máxima media para el mes de junio de 2020



Predicción de anomalías de temperatura mínima media para el mes de junio de 2020



La temperatura **máxima media** predominará con valores por encima de esta condición. Las anomalías positivas (+0.5°C/+1.0°C) se registrarían en la generalidad del territorio nacional, incluyendo San Andrés en el Archipiélago. Los valores normales se presentarán sobre el centro y sur de la Región Andina y sectores de la Orinoquia y Amazonia.



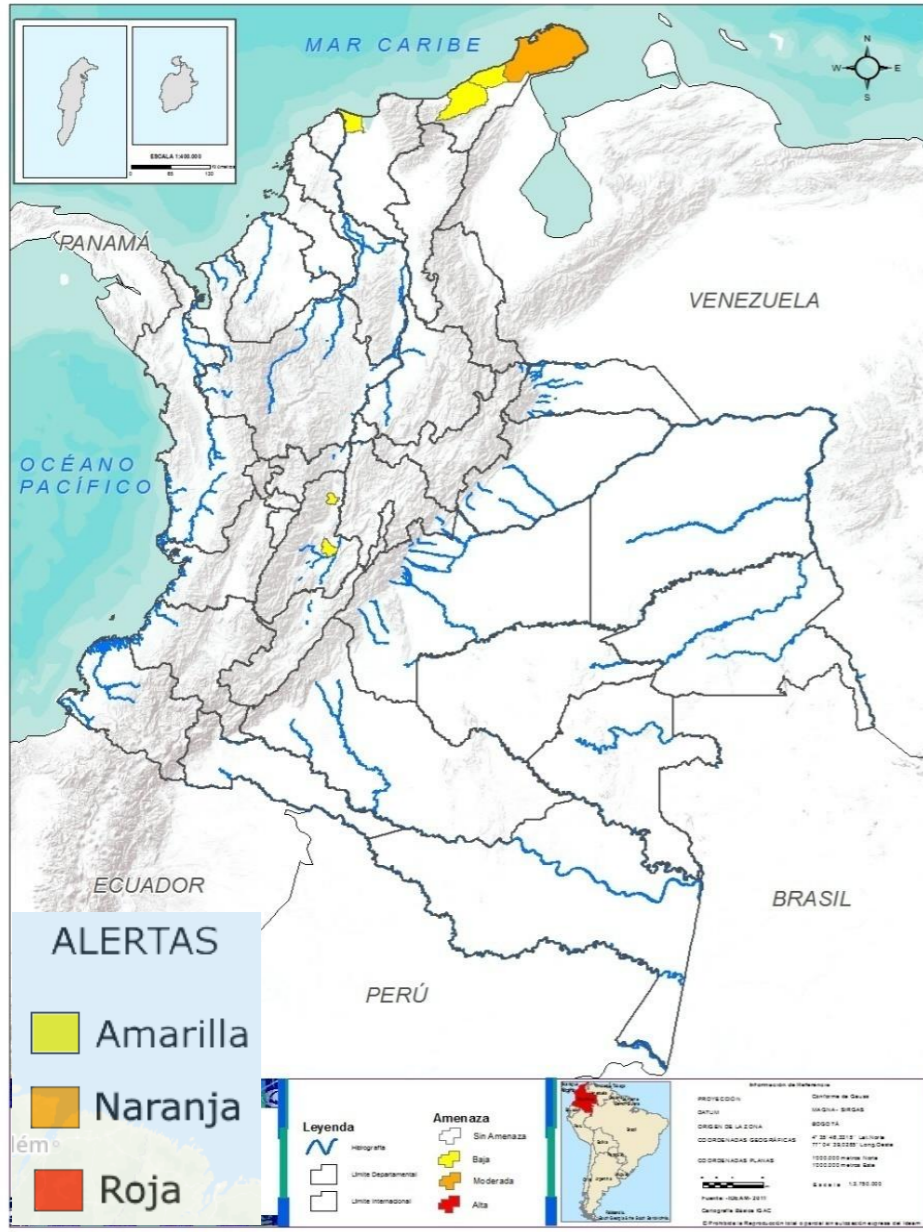
La temperatura **mínima media** oscilará dentro de los valores típicos del mes y por encima de esta condición. Las anomalías positivas (+0.5°C/+1.0°C) se esperarían en áreas distribuidas sobre los departamentos que conforma las regiones Caribe, Andina y Pacífica, incluyendo Casanare en la Orinoquia y Caquetá y Amazonas. Temperatura dentro del rango normal en el resto del país.

POR DEBAJO

NORMAL

POR ENCIMA

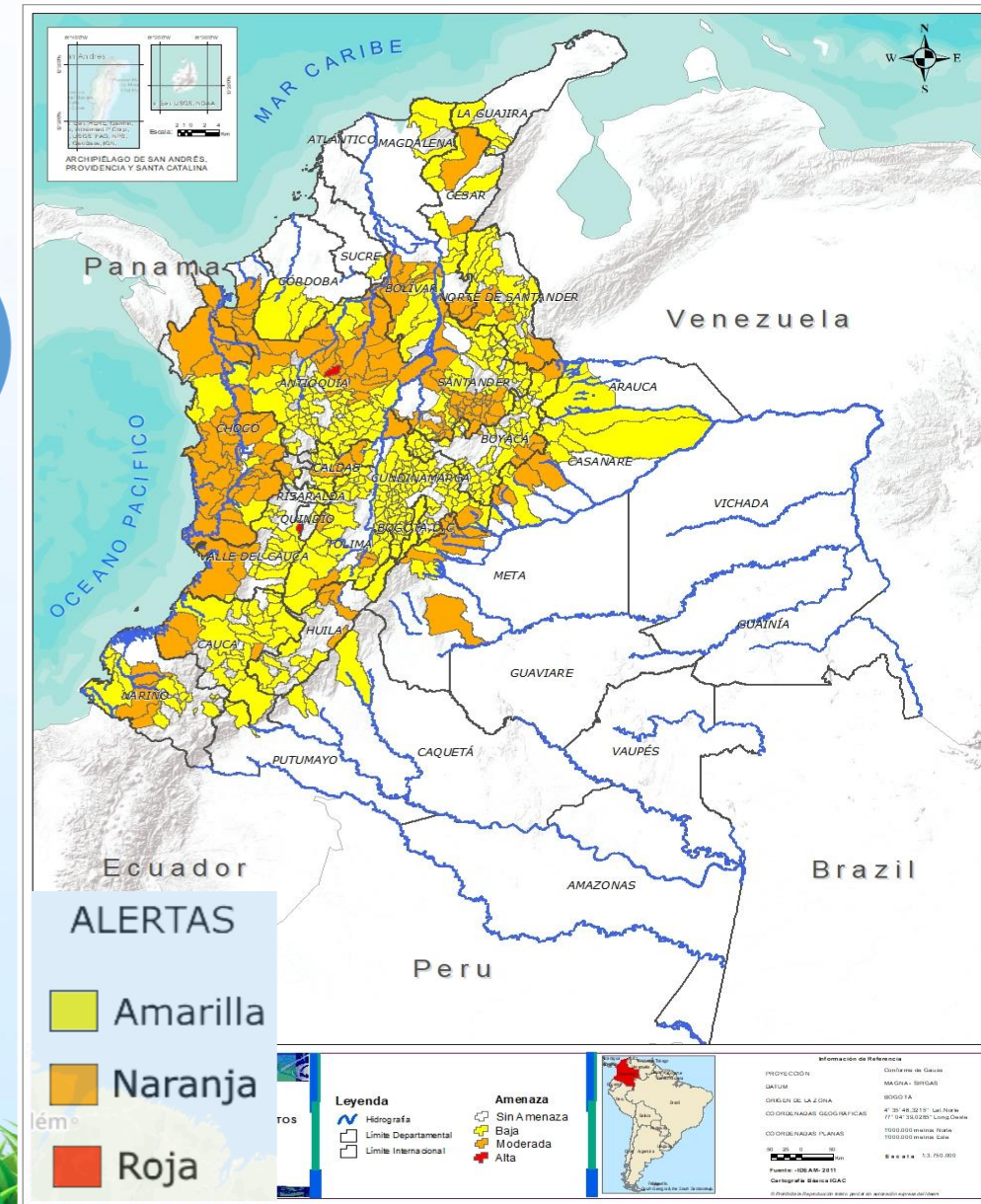
ALERTA POR INCENDIOS



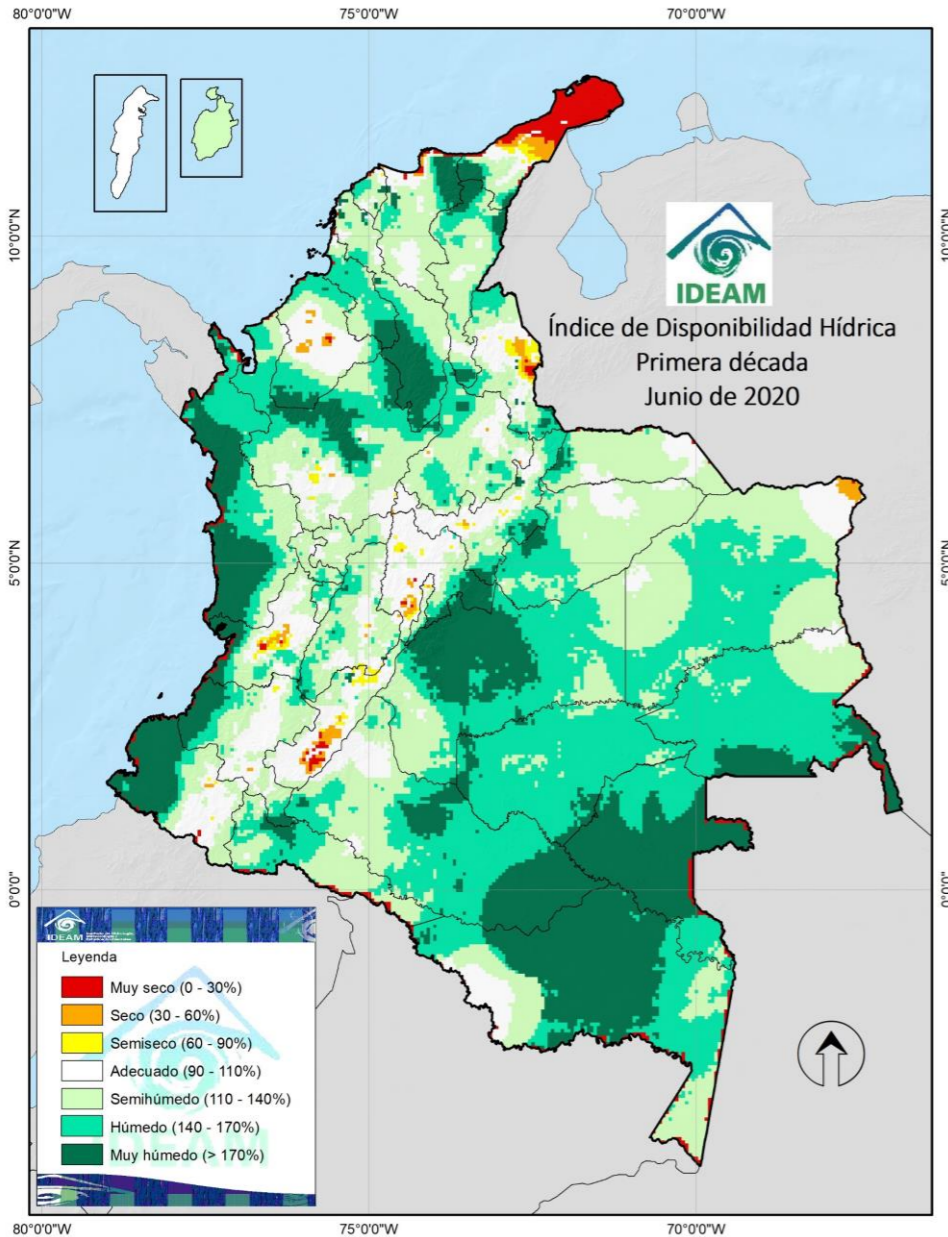
Se recomienda a los agricultores estar atento a las actualizaciones de las alertas en el siguiente link shorturl.at/atD18



ALERTA POR DESLIZAMIENTOS



Correspondiente a la **primera** década de junio de 2020



Muy Seco

Seco

Semiseco

Adecuado

Semihúmedo

Húmedo

Muy Húmedo

El índice de disponibilidad hídrica (IDH) registró valores **muy húmedos** en sectores puntuales de los departamentos del Huila, Cundinamarca, Norte de Santander, Córdoba y zona centro-norte de la Guajira. Condición húmeda en gran parte de la región Pacífico, centro y sur de la Caribe, zonas generalizadas de la Orinoquia y Amazonas.



*El IDH es un indicador agroclimático que permite identificar zonas y periodos con excesos o deficiencias de agua, clasificando las tierras desde **muy secas** a muy húmedas.*

Departamentos de La Guajira, Magdalena, Cesar y Atlántico.

-  Despejado
-  Parcialmente Nublado
-  Lloviznas
-  Mayormente Nublado
-  Lluvias Ligeras
-  Lluvias
-  Lluvias con Tormenta Eléctrica

MAGDALENA: Lluvias de variada intensidad, en amplios sectores



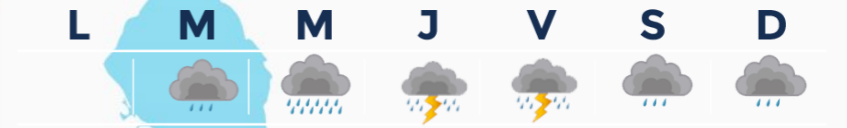
LA GUAJIRA: Condiciones secas al norte, lluvias ligeras centro-sur



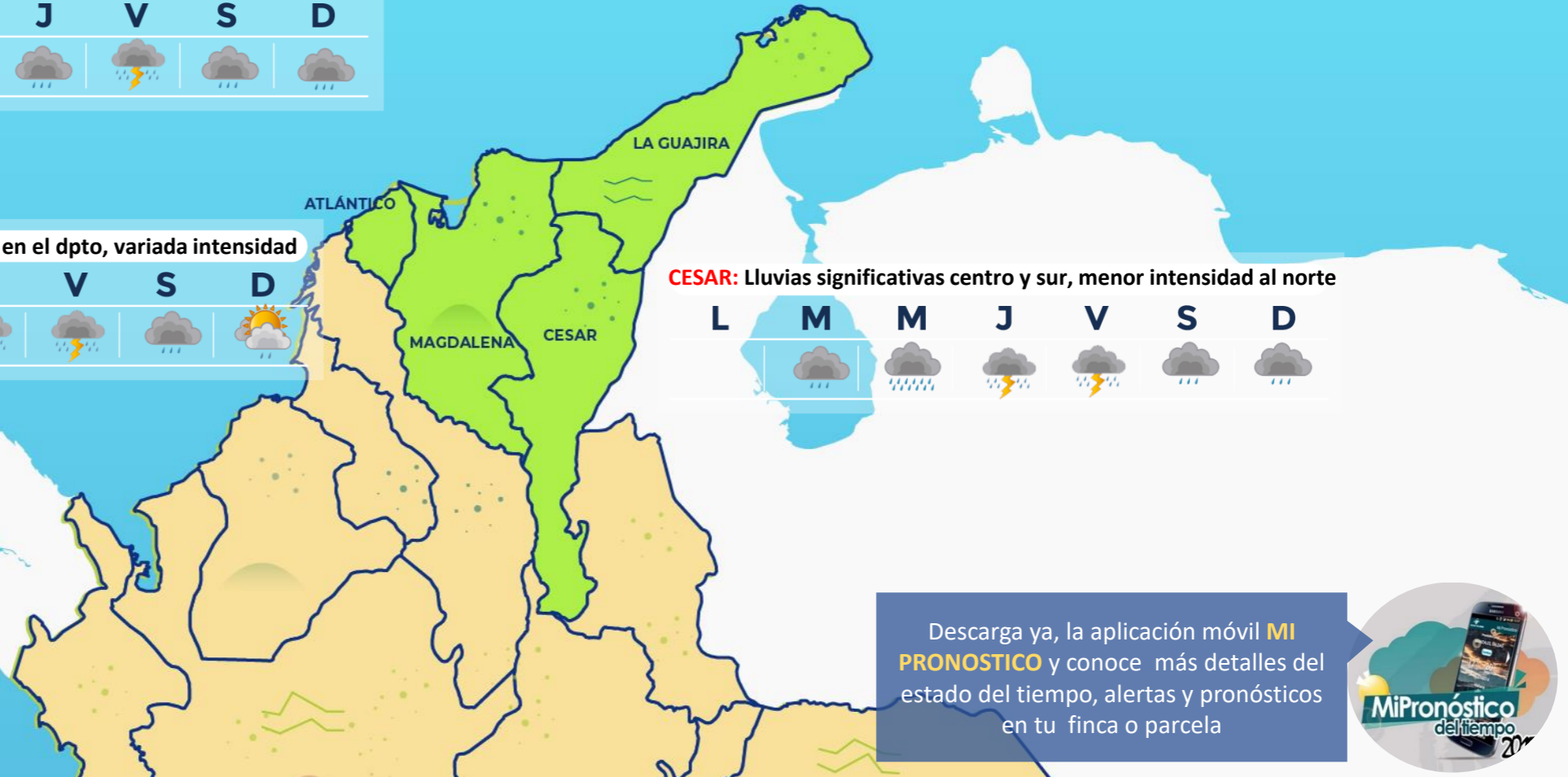
ATLÁNTICO: Lluvias generalizadas en el dpto, variada intensidad



CESAR: Lluvias significativas centro y sur, menor intensidad al norte



Escala de Lluvias	
Descripción	Valor (mm)
Despejado	0.0
Parcialmente nublado	0.0
Nublado	0.0
Lloviznas - Lluvias ligeras	0.1 - 10
Lluvias	10 - 40
Lluvias fuertes y probabilidad de tormentas eléctricas	>40



Descarga ya, la aplicación móvil **MI PRONOSTICO** y conoce más detalles del estado del tiempo, alertas y pronósticos en tu finca o parcela



Departamentos de Bolívar, Sucre y Córdoba

SUCRE: Lluvias variada intensidad, las más intensas centro-sur



BOLÍVAR: Lluvias variadas, las más significativas al centro-sur

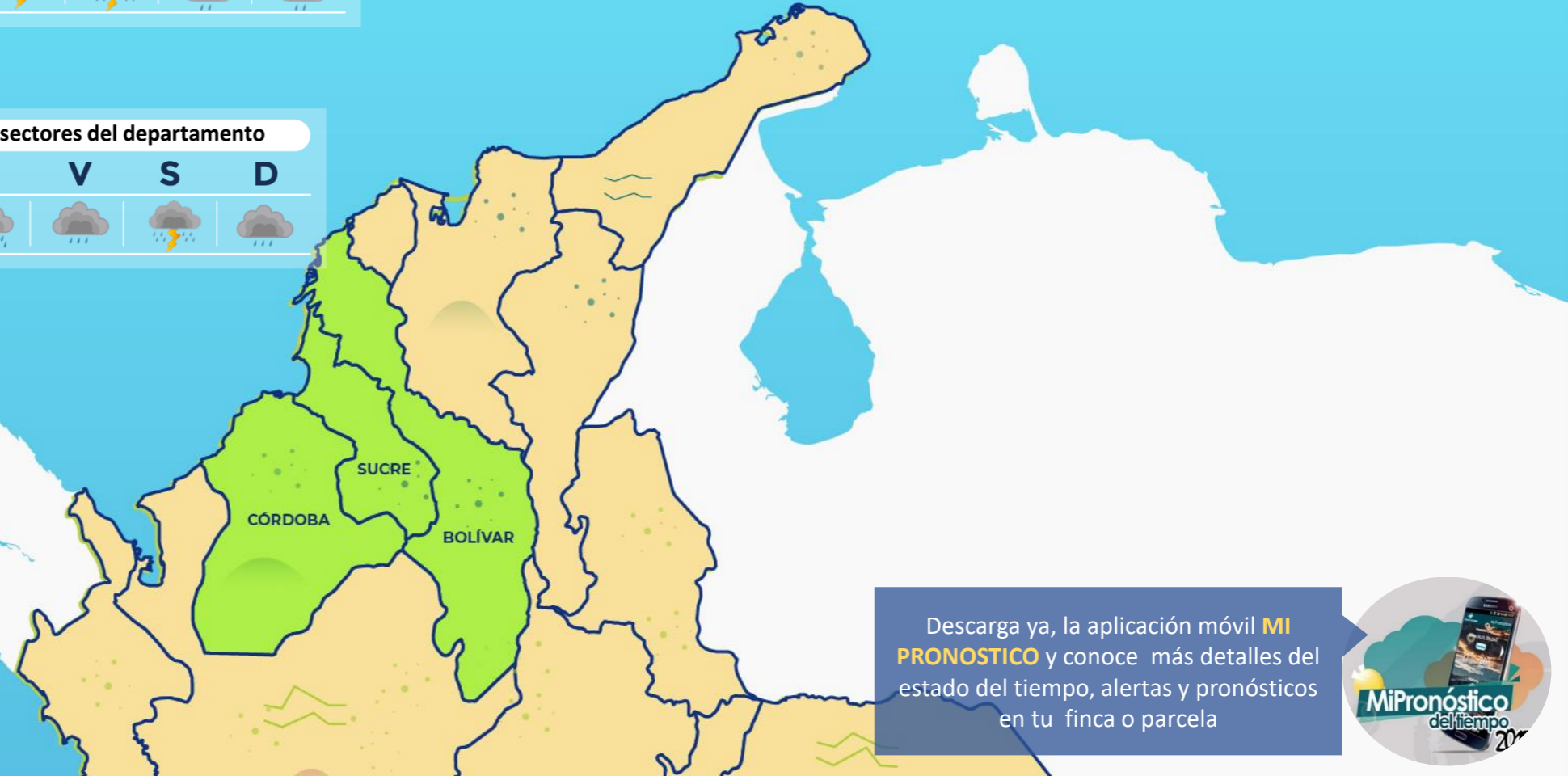


CÓRDOBA: Lluvias amplios sectores del departamento



-  Despejado
-  Parcialmente Nublado
-  Lloviznas
-  Mayormente Nublado
-  Lluvias Ligeras
-  Lluvias
-  Lluvias con Tormenta Eléctrica

Escala de Lluvias	
Descripción	Valor (mm)
Despejado	0.0
Parcialmente nublado	0.0
Nublado	0.0
Lloviznas - Lluvias ligeras	0.1 - 10
Lluvias	10 - 40
Lluvias fuertes y probabilidad de tormentas eléctricas	>40



Descarga ya, la aplicación móvil **MI PRONOSTICO** y conoce más detalles del estado del tiempo, alertas y pronósticos en tu finca o parcela



Departamentos de La Antioquia, Norte Santander, Santander y Boyacá

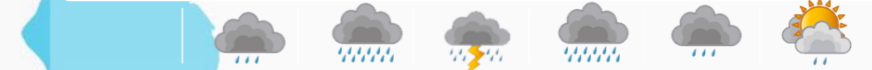
ANTIOQUIA: Lluvias en amplios sectores, mayor intensidad occidental

L M M J V S D



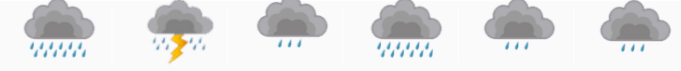
NORTE SANTANDER: Lluvias destacadas en el norte y oriente

L M M J V S D



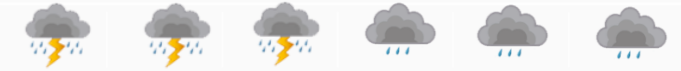
SANTANDER: Lluvias significativas norte y sur, hacia el oriente

L M M J V S D



BOYACÁ: Lluvias intensas al occidente y centro-norte del dpto.

L M M J V S D



Escala de Lluvias	
Descripción	Valor (mm)
Despejado	0.0
Parcialmente nublado	0.0
Nublado	0.0
Lloviznas - Lluvias ligeras	0.1 - 10
Lluvias	10 - 40
Lluvias fuertes y probabilidad de tormentas eléctricas	>40

-  Despejado
-  Parcialmente nublado
-  Lloviznas
-  Mayormente Nublado
-  Lluvias Ligeras
-  Lluvias
-  Lluvias con Tormenta Eléctrica

Descarga ya, la aplicación móvil **MI PRONOSTICO** y conoce más detalles del estado del tiempo, alertas y pronósticos en tu finca o parcela



Departamentos de Caldas, Risaralda, Quindío, Cundinamarca, Tolima, Huila y Sabana de Bogotá

RISARALDA: Lluvias destacadas al occidente y centro-norte



CUNDINAMARCA: Lluvias destacadas en el norte sur y oriente



CALDAS: Lluvias de variada intensidad en amplios sectores



QUINDIO: Lluvias generalizadas, las más intensas al nor-occidente



TOLIMA: Lluvias ligeras, las más intensas al norte y occidente área



HUILA: Lluvias destacadas al oriente y sur las más persistentes



-  Despejado
-  Parcialmente nublado
-  Lloviznas
-  Mayormente Nublado
-  Lluvias Ligeras
-  Lluvias
-  Lluvias con Tormenta Eléctrica

Escala de Lluvias	
Descripción	Valor (mm)
Despejado	0.0
Parcialmente nublado	0.0
Nublado	0.0
Lloviznas - llluvias ligeras	0.1 - 10
Lluvias	10 - 40
Lluvias fuertes y probabilidad de tormentas eléctricas	>40

Descarga ya, la aplicación móvil **MI PRONOSTICO** y conoce más detalles del estado del tiempo, alertas y pronósticos en tu finca o parcela



Departamentos de Chocó, Valle del Cauca, Cauca y Nariño

CHOCÓ: Lluvias moderadas en amplios sectores del dpto



NARIÑO: Lluvias significativas zonas del centro, occidente y norte



VALLE DEL CAUCA: Lluvias variadas, destacadas al centro y occidente



CAUCA: Lluvias destacadas en zonas del centro y occidente



- Despejado
- Parcialmente nublado
- Lloviznas
- Mayormente Nublado
- Lluvias Ligeras
- Lluvias
- Lluvias con Tormenta Eléctrica

Escala de Lluvias	
Descripción	Valor (mm)
Despejado	0.0
Parcialmente nublado	0.0
Nublado	0.0
Lloviznas - llluvias ligeras	0.1 - 10
Lluvias	10 - 40
Lluvias fuertes y probabilidad de tormentas eléctricas	>40

Descarga ya, la aplicación móvil **MI PRONOSTICO** y conoce más detalles del estado del tiempo, alertas y pronósticos en tu finca o parcela



Departamentos de Arauca, Casanare, Meta y Vichada

ARAUCA: Lluvias destacadas al oriente y centro del depto.



CASANARE: Lluvias destacadas sectores del oriente y occidente



VICHADA: Lluvias significativas oriente, centro y sur



META: Lluvias variada intensidad, zonas piedemonte y oriente



-  Despejado
-  Parcialmente nublado
-  Lloviznas
-  Mayormente Nublado
-  Lluvias Ligeras
-  Lluvias
-  Lluvias con Tormenta Eléctrica

Escala de Lluvias	
Descripción	Valor (mm)
Despejado	0.0
Parcialmente nublado	0.0
Nublado	0.0
Lloviznas - lluvias ligeras	0.1 - 10
Lluvias	10 - 40
Lluvias fuertes y probabilidad de tormentas eléctricas	>40

Descarga ya, la aplicación móvil **MI PRONOSTICO** y conoce más detalles del estado del tiempo, alertas y pronósticos en tu finca o parcela



Departamentos de Guainía, Vaupés, Amazonas, Guaviare, Caquetá y Putumayo

GUAINÍA: Lluvias destacadas en zonas del oriente y centro-norte



GUAVIARE: Lluvias significativas, destacadas zonas oriente y centro



VAUPÉS: Lluvias variada intensidad, norte, centro y oriente



CAQUETÁ: Lluvias generalizadas, destacadas norte, centro y oriente



PUTUMAYO: Lluvias variadas al occidente, centro y oriente



AMAZONAS: Lluvias significativas hacia el centro y occidente



- Despejado
- Parcialmente Nublado
- Lloviznas
- Mayormente Nublado
- Lluvias Ligeras
- Lluvias
- Lluvias con tormenta eléctrica

Escala de Lluvias	
Descripción	Valor (mm)
Despejado	0.0
Parcialmente nublado	0.0
Nublado	0.0
Lloviznas - lluvias ligeras	0.1 - 10
Lluvias	10 - 40
Lluvias fuertes y probabilidad de tormentas eléctricas	>40



Descarga ya, la aplicación móvil **MI PRONOSTICO** y conoce más detalles del estado del tiempo, alertas y pronósticos en tu finca o parcela



Junio de 2020

¿Cuál es la fase lunar de hoy? o ¿qué día debo sembrar o cosechar?, son algunas de las cuestiones que despierta la Luna



Fases Lunares	Fecha	Hora Colombia
Luna Llena	2020-06-05	14:12
Cuarto Menguante	2020-06-13	01:24
Luna Nueva	2020-06-21	01:41
Cuarto Creciente	2020-06-28	03:16



<https://bit.ly/2Y2OxFR>



<https://bit.ly/2ITQbi7>



<https://bit.ly/2LBDWMB>



<https://bit.ly/2YrGRNy>



<https://bit.ly/2YaUkW4>



<https://bit.ly/2K0n6Ud>



<https://bit.ly/2yaogXD>



<https://bit.ly/2LE8a1i>



<https://bit.ly/30T4CM6>

YOLANDA GONZALEZ HERNÁNDEZ, **Directora General**
DANIEL USECHE SAMUDIO, **Jefe Oficina del Servicio de Pronósticos y Alertas**

Elaboró:

Juan Camilo PÉREZ – Helmer GUZMÁN – Martha Cecilia CADENA
Meteorólogos - Oficina de Pronóstico y Alertas

Diseño y diagramación:

GRUPO DE COMUNICACIONES

Colaboradores:

Oficina Del Servicio de Pronóstico y Alertas (Subdirección. de Meteorología)

Grupo de Datos (Of. Del Servicio de Pronóstico y Alertas)

Grupo de Climatología y Agrometeorología (Subdirección de Meteorología)

Grupo de Modelamiento (Subdirección. de Meteorología)

<http://www.ideam.gov.co>

Correos electrónicos: servicio@ideam.gov.co, alertas@ideam.gov.co

Calle 25 d # 96b - 70, piso 3. Bogotá, D.C.

Teléfono: 3075625 ext. 1334-1336.

**VISITA
NUESTRAS
REDES
SOCIALES**



[ideam.instituto](https://www.facebook.com/ideam.instituto)



[@IDEAMColombia](https://twitter.com/IDEAMColombia)



[InstitutoIDEAM](https://www.youtube.com/InstitutoIDEAM)



[ideamcolombia](https://www.instagram.com/ideamcolombia)

