



El ambiente
es de todos

Minambiente

Boletín semanal para el Sector Agrícola

LUNES 11 DE MAYO DE 2020

Boletín No 19



Contenido

1.
Lo más
destacado

2. Lluvias
acumuladas
y anomalías

3. Anomalías de temperatura media

4. Índice de disponibilidad hídrica (IDH)

5.
Pronóstico
nacional
por regiones

- 5.1 Región Caribe
- 5.2 Región Andina norte
- 5.3 Región Andina centro-sur
- 5.4 Región Pacífica
- 5.5 Región Orinoquía
- 5.6 Región Amazónica

6. Fases lunares

7. Enlaces de interés

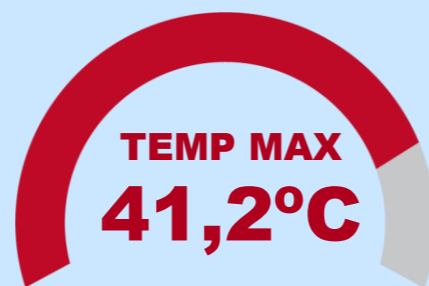


Correspondiente a la semana del 04 al 10 de mayo de 2020

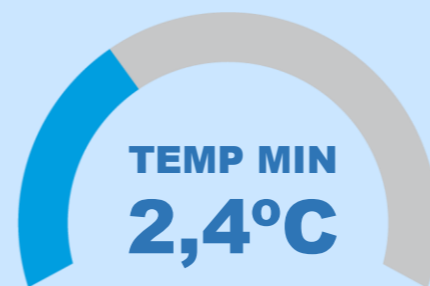
Estado actual fenómeno **EL NIÑO** y **LA NIÑA**

ATENCIÓN !!!
Estos son los
datos más
destacados de la
última semana

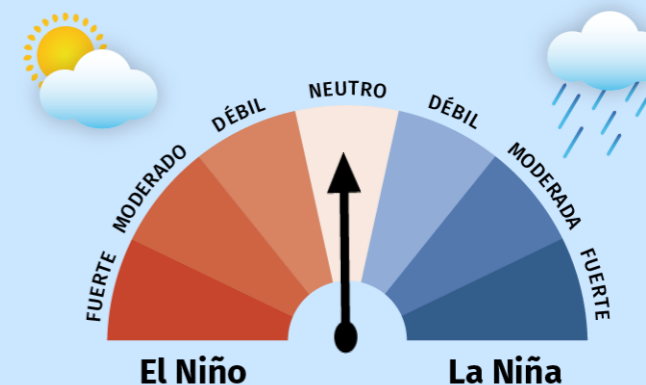
Temperatura **Mínima** y **Máxima**



Manaure
La Guajira



Cerinza
Boyacá



**DATOS
DESTACADOS**

Lluvia semanal
Del 04
al 10 de mayo

MÁX ACUMULADO

Loró
406,0 mm

Chocó

MÁX EN 24 HORAS

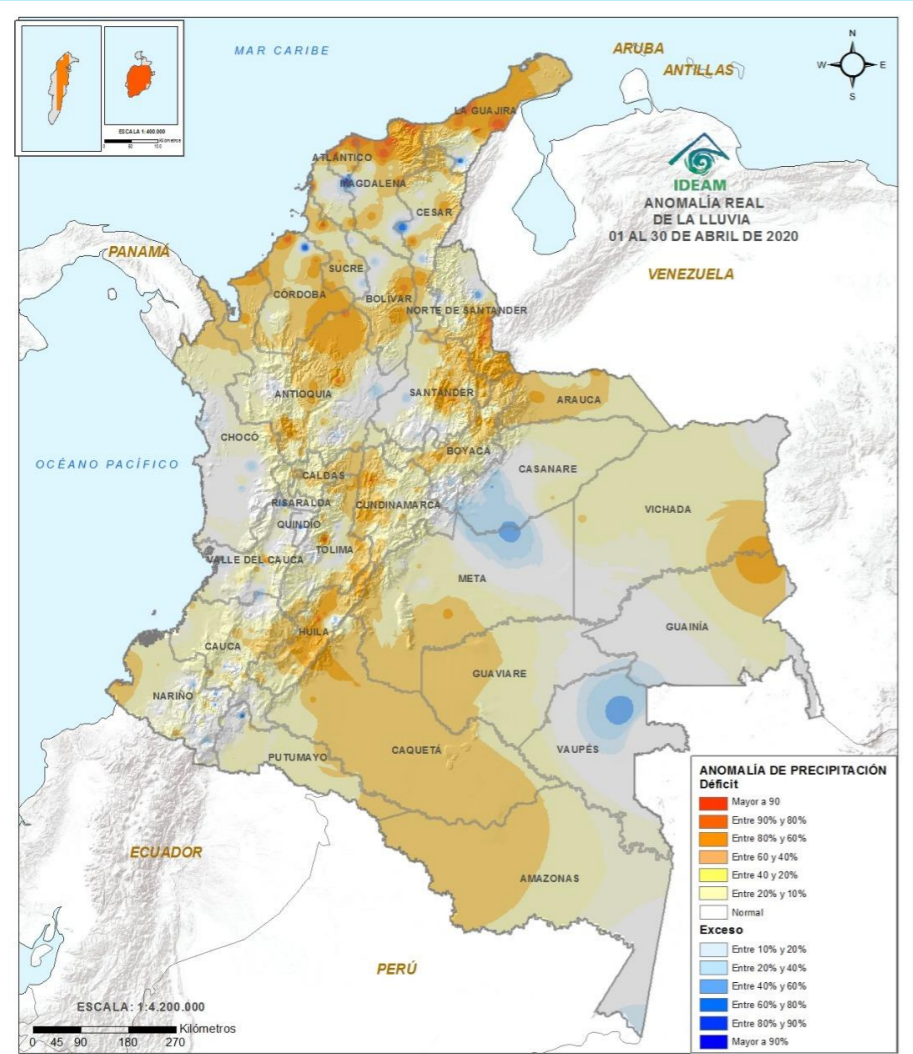
Guayabetal
140,0 mm

Cundinamarca

24 hrs (06/05)



Anomalías de precipitación del 01 al 30 de abril de 2020

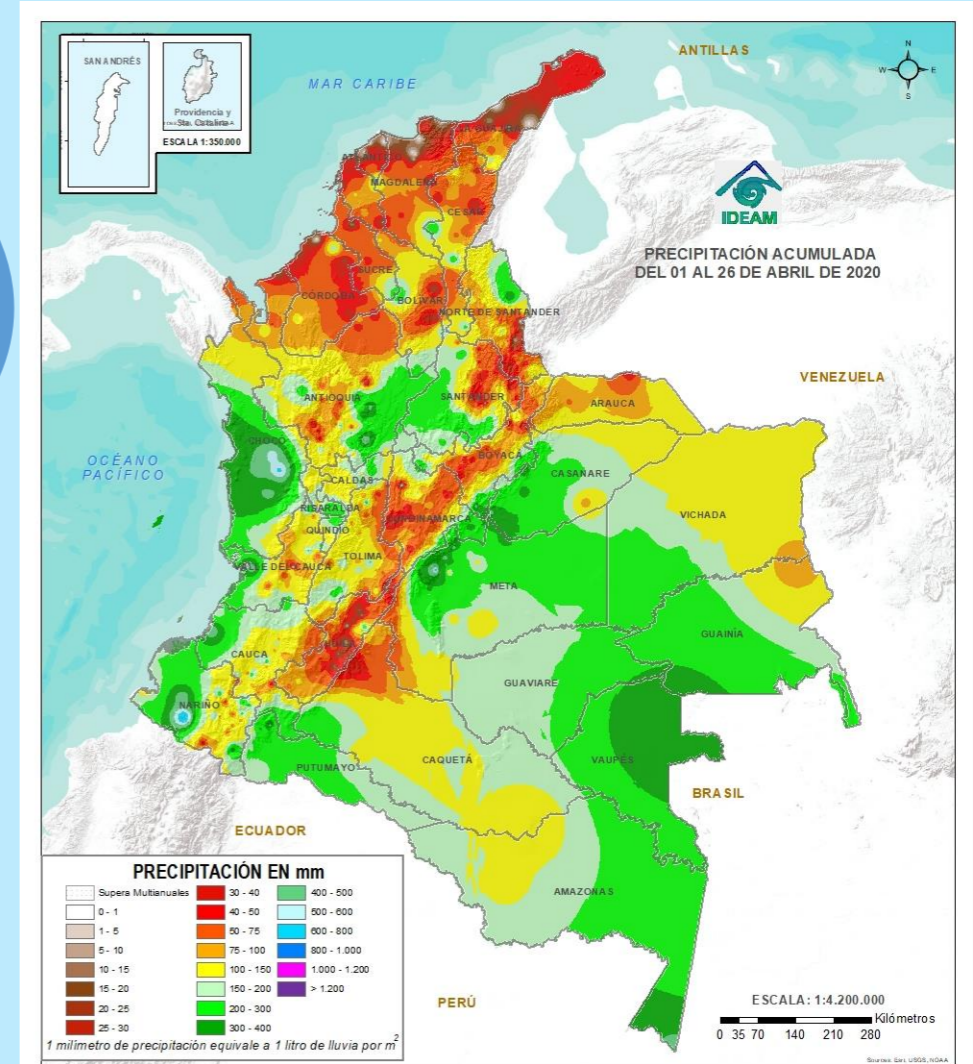


Durante el mes de abril, se resaltan lluvias por debajo de lo normal (**tonos naranja**) en amplios sectores de la región Caribe, norte y oriente de la Andina, centro y occidente de la Amazonia, y sectores del oriente y occidente de la Orinoquia. Lluvias por encima de lo normal (**tonos azules**) en sectores puntuales de Vaupés, Meta, Casanare, Magdalena y Bolívar.

Sabías que durante el mes de abril, las lluvias de mayor volumen se registran en zonas de las regiones Amazonia y Pacífica.

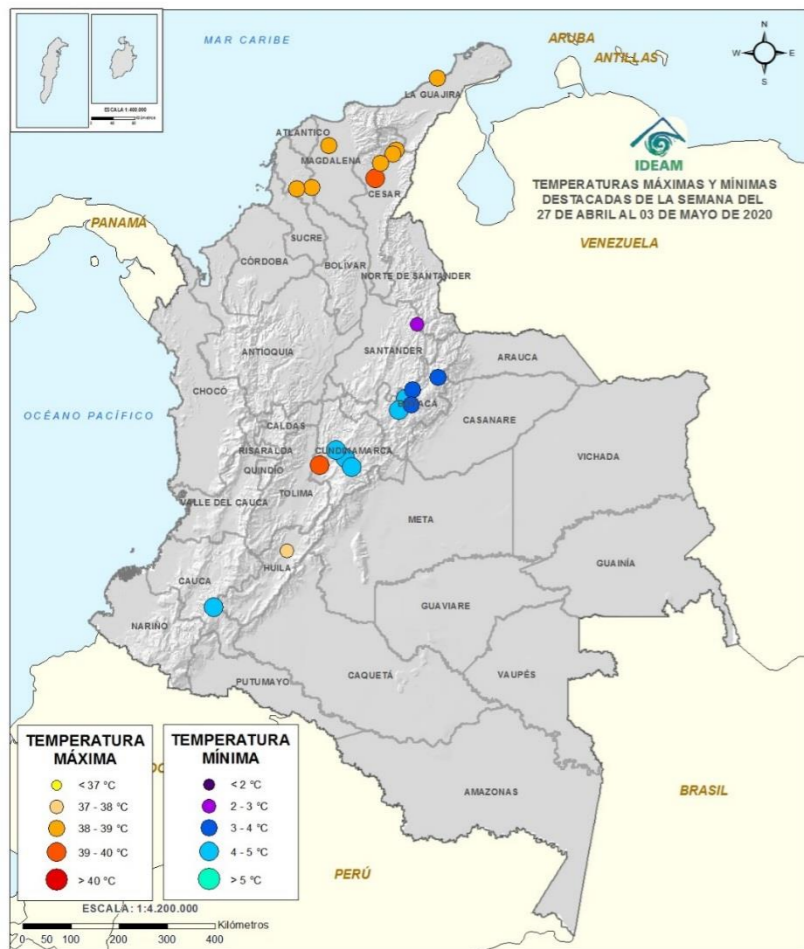


Lluvia acumulada del 01 al 26 de abril de 2020

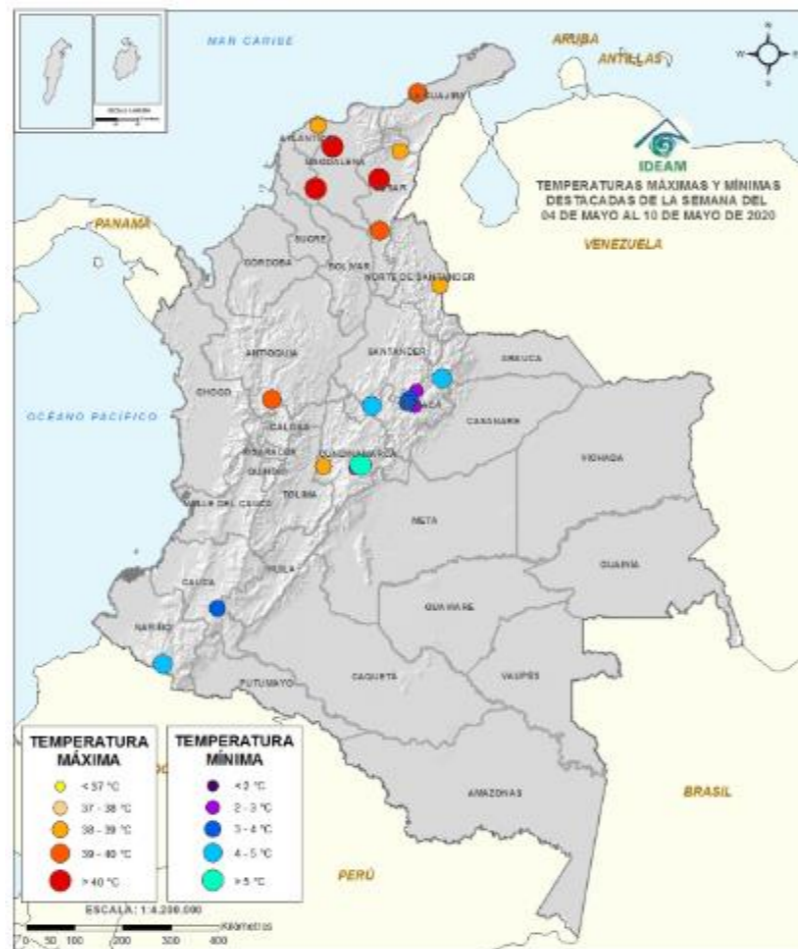


Durante el mes de abril, los volúmenes más altos de precipitación se han registrado en la región Amazónica, región Pacífica, Magdalena Medio, piedemonte llanero y amazónico. Zonas con bajas precipitaciones (**TONOS blanco y rojos**) Sectores de la región Caribe, norte Orinoquia y Andina.

Top 10 de las temperaturas más altas y más bajas registradas en las últimas dos semanas



Semana del 27 de abril al 03 de mayo de 2020



Semana del 04 al 10 de mayo de 2020

TEMPERATURA MÁXIMA

- < 37 °C
- 37 - 38 °C
- 38 - 39 °C
- 39 - 40 °C
- > 40 °C

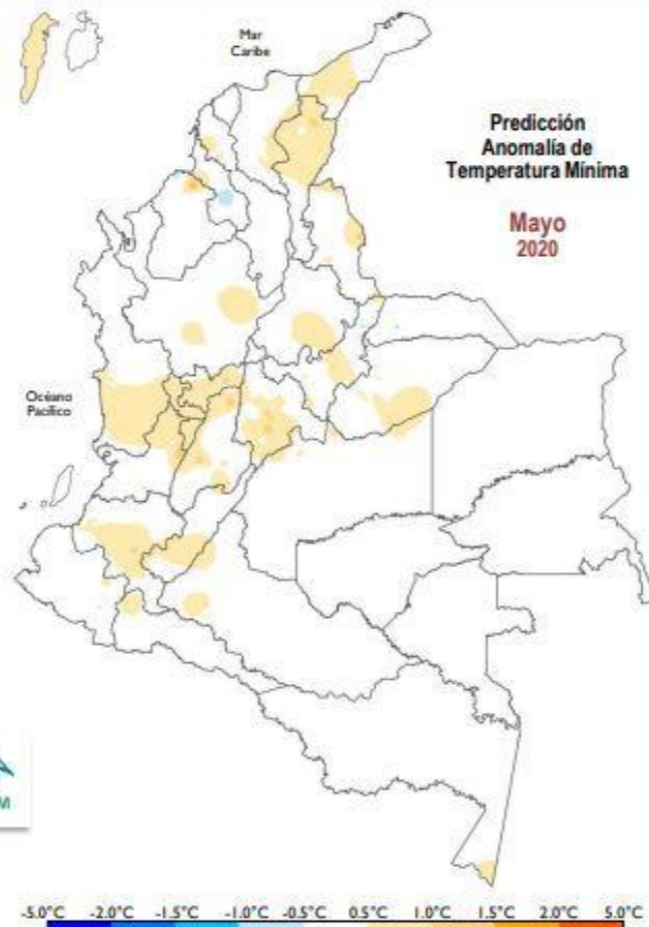
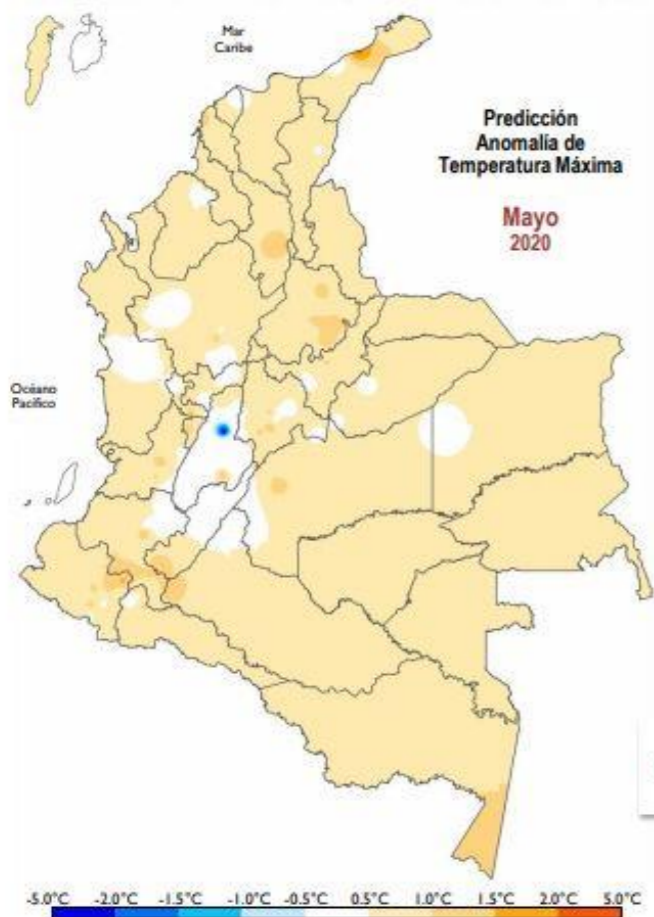
Las temperaturas **máximas** más destacadas (valores mayores a 38°C) se registraron en la última semana en zonas de los departamentos de **Cesar, La Guajira, Magdalena, Atlántico, Bolívar, Cundinamarca** y sur de **Antioquia**.

TEMPERATURA MÍNIMA

- < 2 °C
- 2 - 3 °C
- 3 - 4 °C
- 4 - 5 °C
- > 5 °C

Las temperaturas **mínimas** más relevantes (valores menores a 5°C) en la última semana, se han dado en áreas de los departamentos de **Santander, Boyacá, Cundinamarca, Nariño** y **Cauca**.

Temperaturas en grados Celsius por encima o por debajo de lo esperado para el mes de mayo de 2020



Las temperaturas **máximas** predominarían con valores por encima de esta condición. Las anomalías positivas (+0.5°C/+1.0°C) se registrarían en la generalidad del territorio nacional, incluyendo San Andrés en el Archipiélago. Los valores normales predominarían en Tolima y al norte de Huila.



Las temperaturas **mínimas** oscilarán dentro de los valores típicos del mes y por encima de esta condición. Las anomalías positivas (+0.5°C/+1.0°C) se registrarían en áreas distribuidas sobre los departamentos que conforma las regiones Caribe, Andina y Pacífica, incluyendo Casanare en la Orinoquía y San Andrés en el Archipiélago. Las anomalías negativas (-0.5°/-1.0°C) se concentrarían en pequeñas extensiones de Sucre.

Predicción de anomalías de temperatura máxima para el mes de mayo de 2020

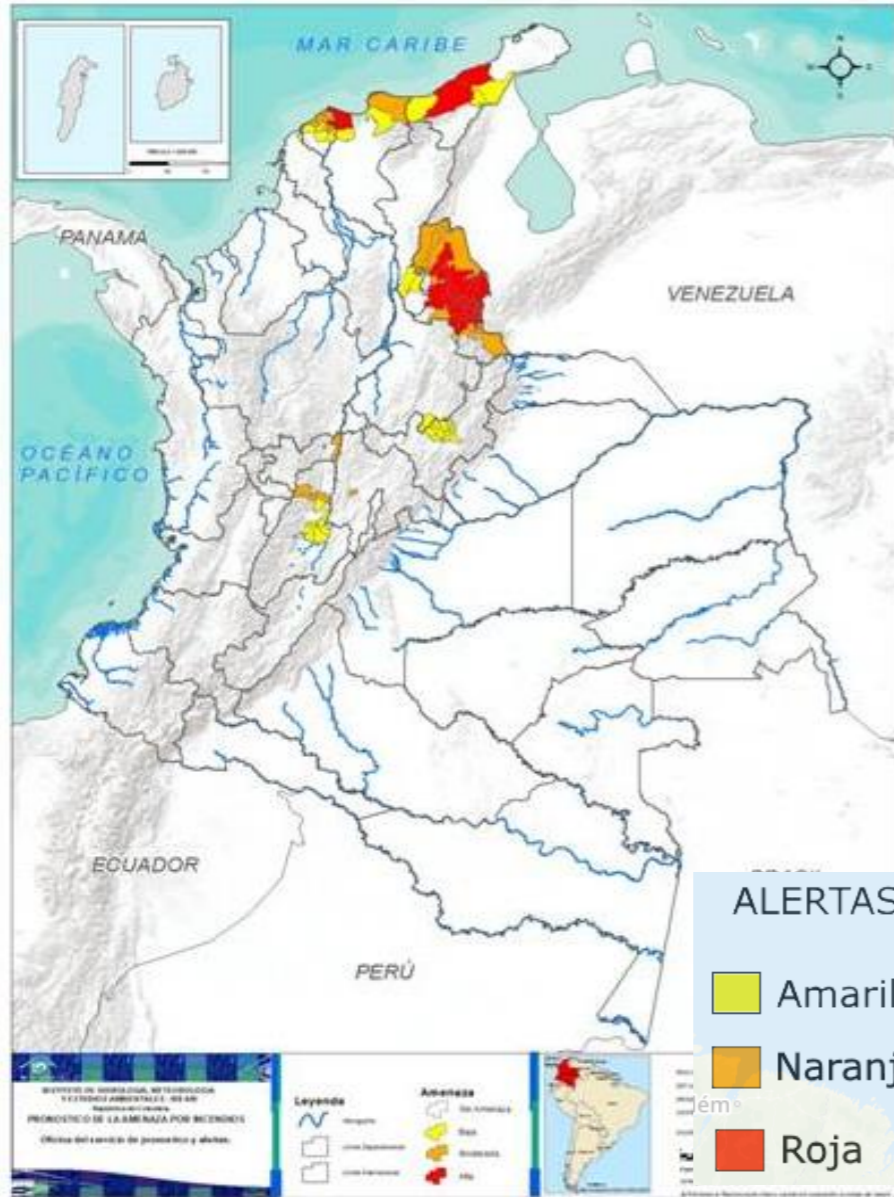
Predicción de anomalías de temperatura mínima para el mes de mayo de 2020

POR DEBAJO

NORMAL

POR ENCIMA

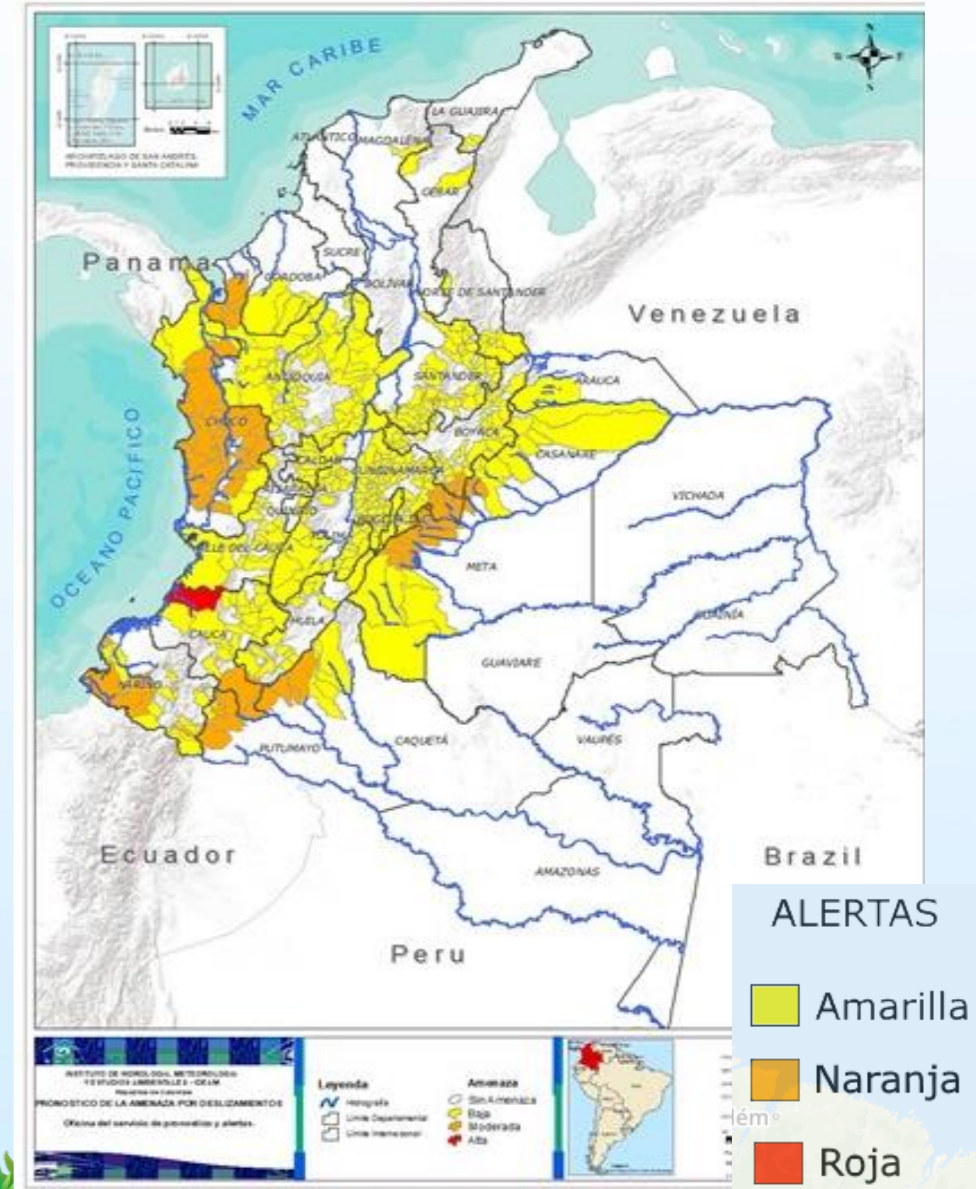
ALERTA POR INCENDIOS



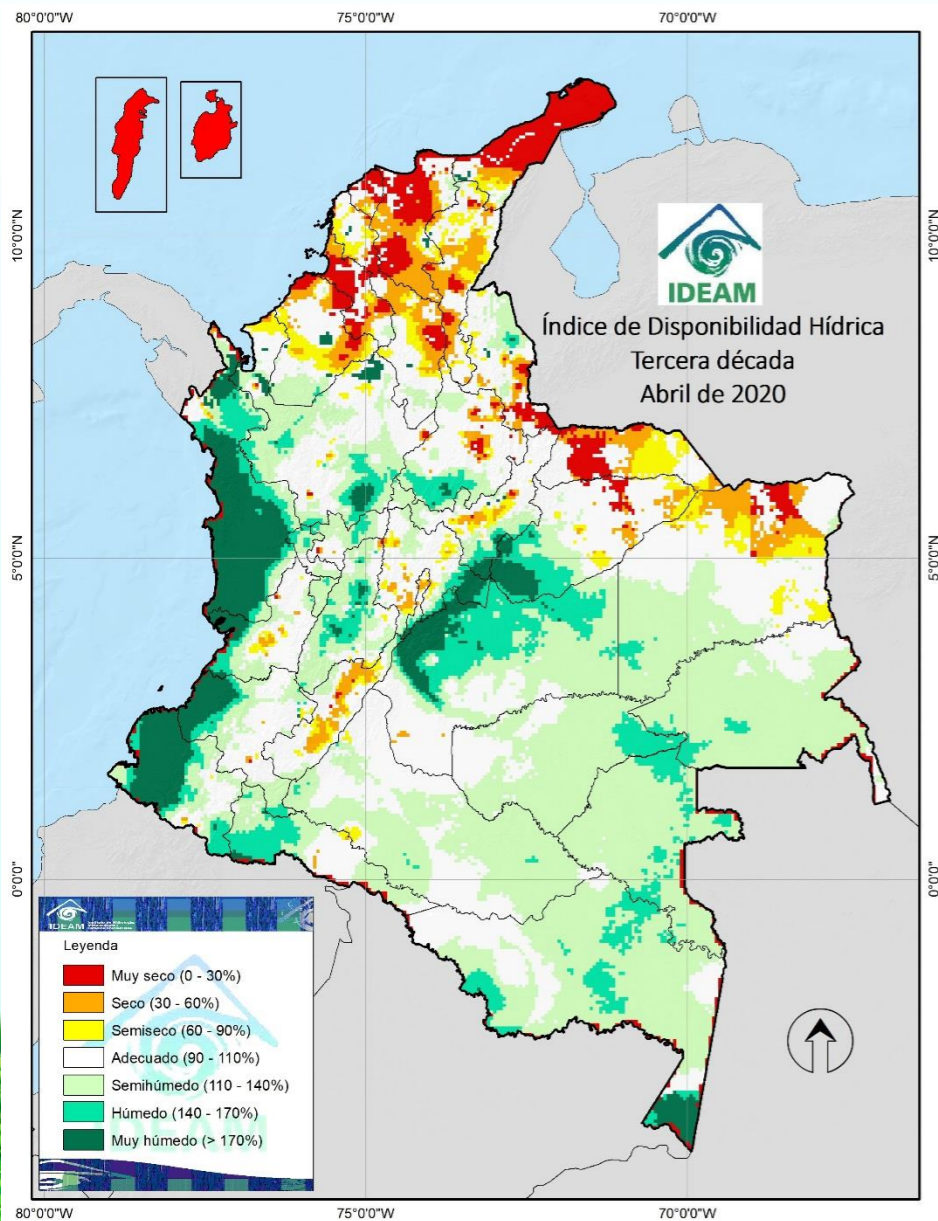
Se recomienda a los agricultores estar atento a las actualizaciones de las alertas en el siguiente link shorturl.at/atD18



ALERTA POR DESLIZAMIENTOS



Correspondiente a la **tercera** década de abril de 2020



Muy Seco

Seco

Semiseco

Adecuado

Semihúmedo

Húmedo

Muy Húmedo

El índice de disponibilidad hídrica (IDH) registró valores **muy secos** en amplios sectores de la región Caribe, sectores puntuales de Norte de Santander, Santander, Boyacá, Cundinamarca, Huila y amplios sectores del norte de la Orinoquia.

Los valores **más altos de humedad** se observaron en zonas del de la región Pacífica, sur oriente de Antioquia, Sur de Santander, Tolima, occidente de Casanare, Meta, Putumayo y sur de Amazonas.

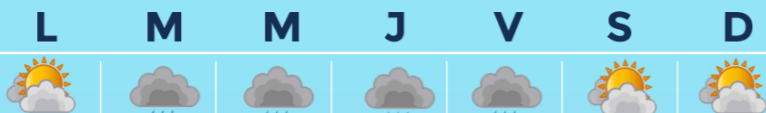


*El IDH es un indicador agroclimático que permite identificar zonas y periodos con excesos o deficiencias de agua, clasificando las tierras desde **muy secas** a muy húmedas.*

Departamentos de La Guajira, Magdalena, Cesar y Atlántico.

-  Despejado
-  Parcialmente Nublado
-  Lloviznas
-  Mayormente Nublado
-  Lluvias Ligeras
-  Lluvias
-  Lluvias con Tormenta Eléctrica

MAGDALENA: Lluvias variada intensidad en el norte y sur



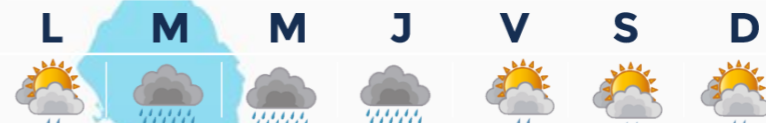
LA GUAJIRA: Condiciones secas, salvo por lluvias ligeras al sur



ATLÁNTICO: Lluvias ligeras en el sur de departamento



CESAR: Lluvias en amplios sectores del departamento.



Escala de Lluvias	
Descripción	Valor (mm)
Despejado	0.0
Parcialmente nublado	0.0
Nublado	0.0
Lloviznas - Lluvias ligeras	0.1 - 10
Lluvias	10 - 40
Lluvias fuertes y probabilidad de tormentas eléctricas	>40

Descarga ya, la aplicación móvil **MI PRONOSTICO** y conoce más detalles del estado del tiempo, alertas y pronósticos en tu finca o parcela



Departamentos de Bolívar, Sucre y Córdoba

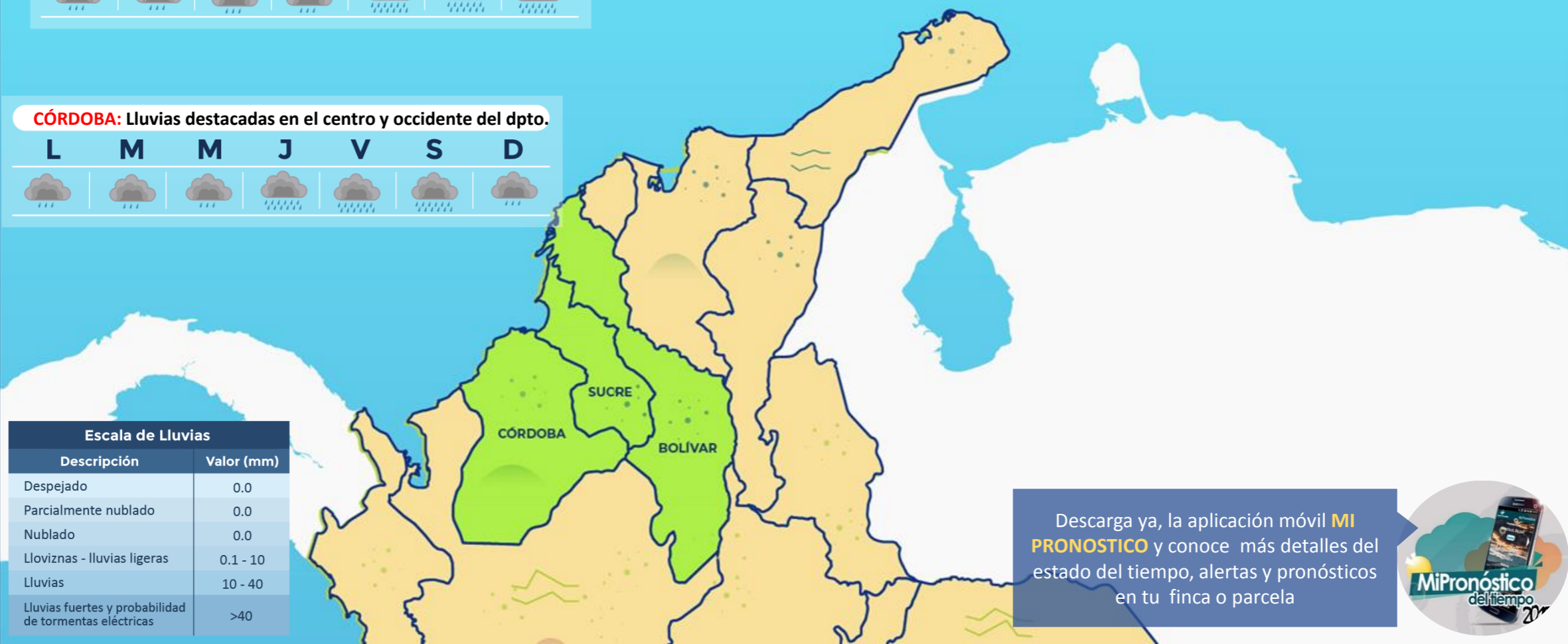
SUCRE: Lluvias variada intensidad en el centro y sur del dpto.



BOLÍVAR: Lluvias variada intensidad en el centro y sur del dpto.



CÓRDOBA: Lluvias destacadas en el centro y occidente del dpto.




Escala de Lluvias	
Descripción	Valor (mm)
Despejado	0.0
Parcialmente nublado	0.0
Nublado	0.0
Lloviznas - Lluvias ligeras	0.1 - 10
Lluvias	10 - 40
Lluvias fuertes y probabilidad de tormentas eléctricas	>40

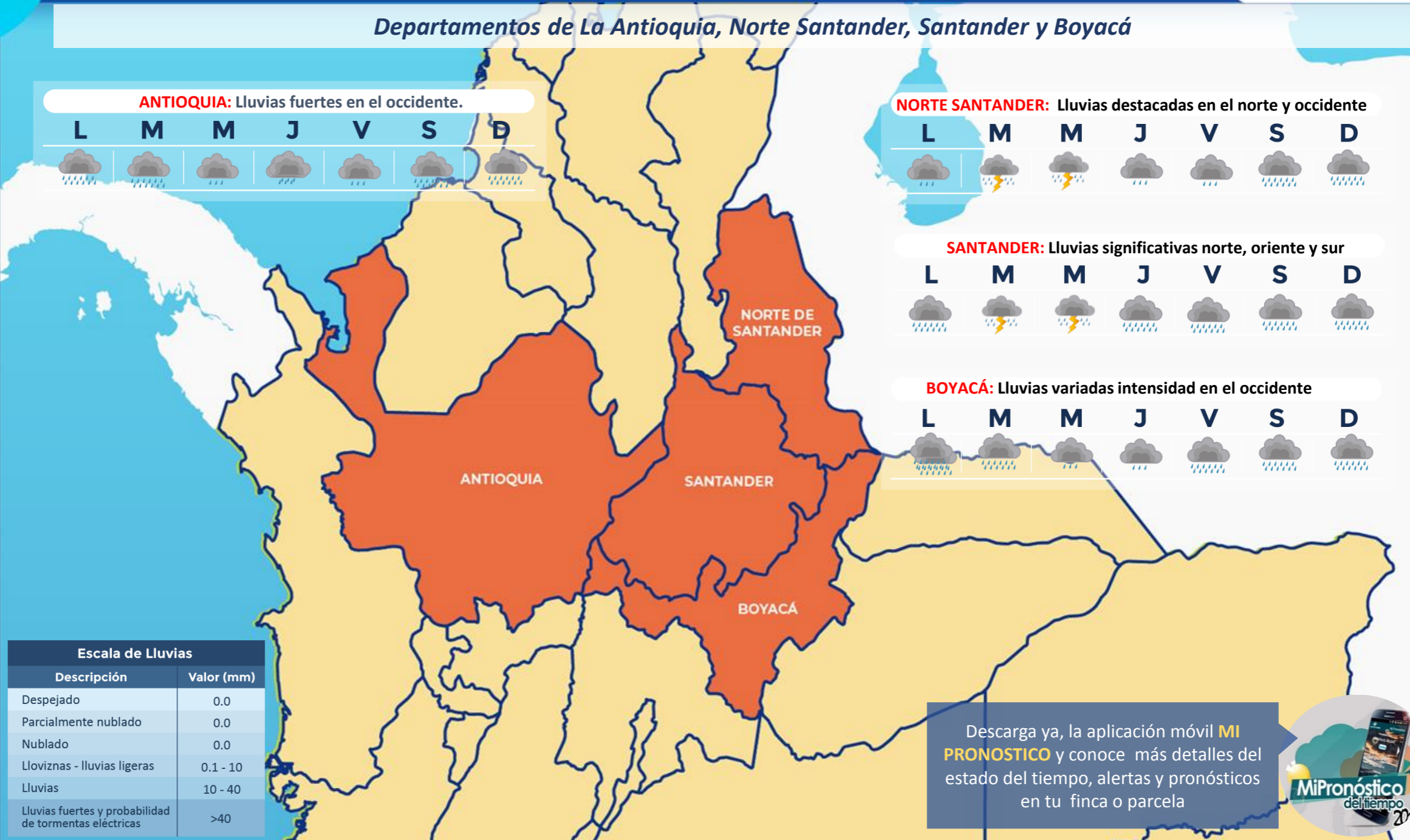
Descarga ya, la aplicación móvil **MI PRONOSTICO** y conoce más detalles del estado del tiempo, alertas y pronósticos en tu finca o parcela



-  Despejado
-  Parcialmente Nublado
-  Lloviznas
-  Mayormente Nublado
-  Lluvias Ligeras
-  Lluvias
-  Lluvias con Tormenta Eléctrica

Departamentos de La Antioquia, Norte Santander, Santander y Boyacá

-  Despejado
-  Parcialmente nublado
-  Lloviznas
-  Mayormente Nublado
-  Lluvias Ligeras
-  Lluvias
-  Lluvias con Tormenta Eléctrica







Escala de Lluvias	
Descripción	Valor (mm)
Despejado	0.0
Parcialmente nublado	0.0
Nublado	0.0
Lloviznas - Lluvias ligeras	0.1 - 10
Lluvias	10 - 40
Lluvias fuertes y probabilidad de tormentas eléctricas	>40

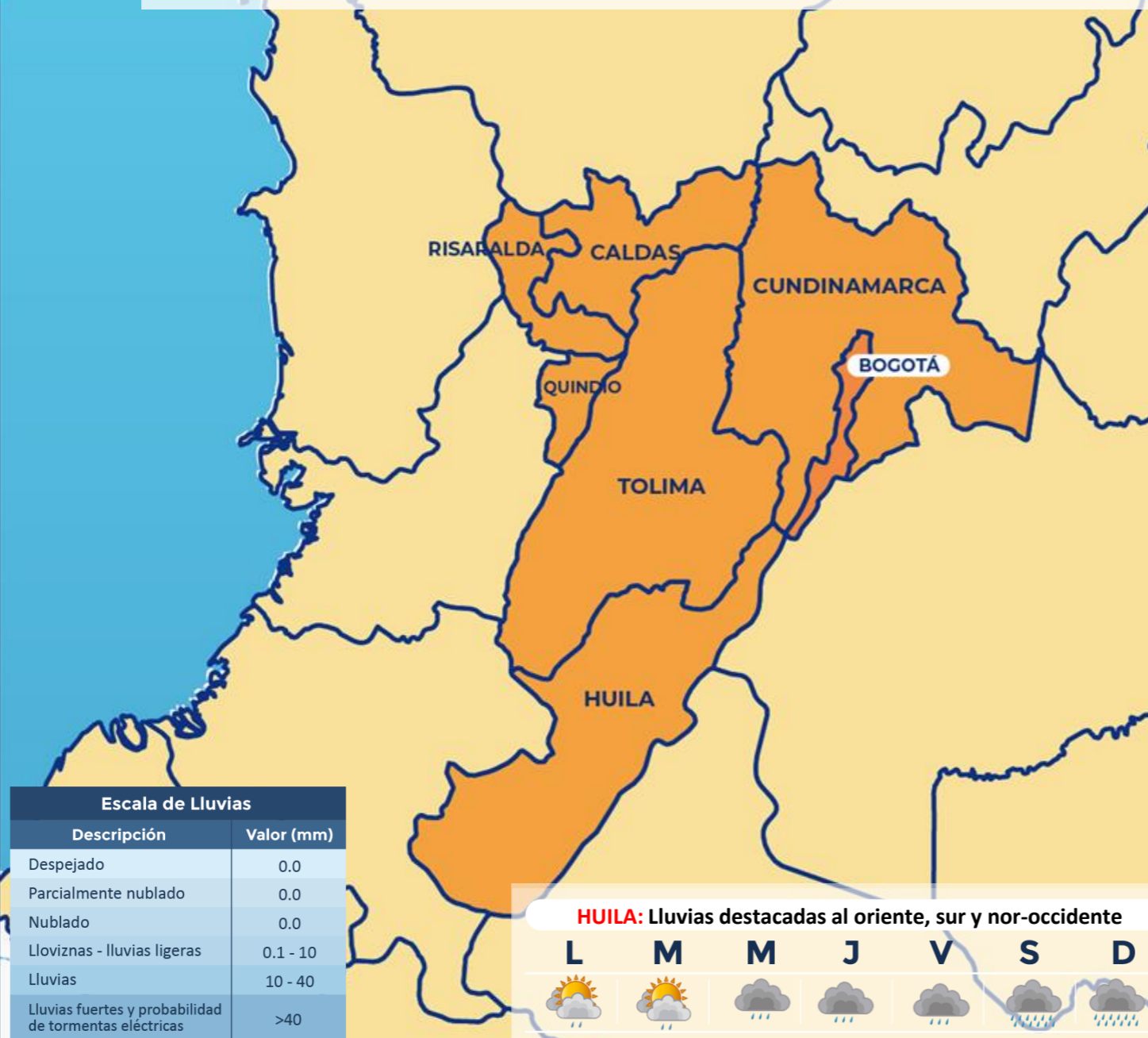
Descarga ya, la aplicación móvil **MI PRONOSTICO** y conoce más detalles del estado del tiempo, alertas y pronósticos en tu finca o parcela



Departamentos de Caldas, Risaralda, Quindío, Cundinamarca, Tolima, Huila y Sabana de Bogotá

-  Despejado
-  Parcialmente nublado
-  Lloviznas
-  Mayormente Nublado
-  Lluvias Ligeras
-  Lluvias
-  Lluvias con Tormenta Eléctrica

Escala de Lluvias	
Descripción	Valor (mm)
Despejado	0.0
Parcialmente nublado	0.0
Nublado	0.0
Lloviznas - Lluvias ligeras	0.1 - 10
Lluvias	10 - 40
Lluvias fuertes y probabilidad de tormentas eléctricas	>40



CUNDINAMARCA: Lluvias destacadas en el oriente, sur y occidente.



CALDAS: Lluvias destacadas amplios sectores del departamento



RISARALDA: Lluvias destacadas en zonas del centro y occidente



QUINDIO: Lluvias significativas al occidente y norte del área



TOLIMA: Lluvias destacadas en el norte y oriente del área



HUILA: Lluvias destacadas al oriente, sur y nor-occidente



Descarga ya, la aplicación móvil **MI PRONOSTICO** y conoce más detalles del estado del tiempo, alertas y pronósticos en tu finca o parcela



Departamentos de Chocó, Valle del Cauca, Cauca y Nariño

CHOCÓ: Lluvias de variada intensidad en amplios sectores.



VALLE DEL CAUCA: Lluvias variada intensidad en amplios sectores



NARIÑO: Lluvias significativas en el centro y occidente del Dpto.



CAUCA: Lluvias destacadas al centro y occidente del Dpto.



-  Despejado
-  Parcialmente nublado
-  Lloviznas
-  Mayormente Nublado
-  Lluvias Ligeras
-  Lluvias
-  Lluvias con Tormenta Eléctrica

Escala de Lluvias	
Descripción	Valor (mm)
Despejado	0.0
Parcialmente nublado	0.0
Nublado	0.0
Lloviznas - lluvias ligeras	0.1 - 10
Lluvias	10 - 40
Lluvias fuertes y probabilidad de tormentas eléctricas	>40

Descarga ya, la aplicación móvil **MI PRONOSTICO** y conoce más detalles del estado del tiempo, alertas y pronósticos en tu finca o parcela



Departamentos de Arauca, Casanare, Meta y Vichada

ARAUCA: Lluvias ligeras al occidente, intervalos sol amplias zonas



CASANARE: Lluvias destacadas en sectores del occidente y centro



VICHADA: Lluvias significativas al centro y oriente del dpto.



META: Lluvias destacadas en el piedemonte llanero y centro



-  Despejado
-  Parcialmente nublado
-  Lloviznas
-  Mayormente Nublado
-  Lluvias Ligeras
-  Lluvias
-  Lluvias con Tormenta Eléctrica

Escala de Lluvias	
Descripción	Valor (mm)
Despejado	0.0
Parcialmente nublado	0.0
Nublado	0.0
Lloviznas - llluvias ligeras	0.1 - 10
Lluvias	10 - 40
Lluvias fuertes y probabilidad de tormentas eléctricas	>40

Descarga ya, la aplicación móvil **MI PRONOSTICO** y conoce más detalles del estado del tiempo, alertas y pronósticos en tu finca o parcela



Departamentos de Guainía, Vaupés, Amazonas, Guaviare, Caquetá y Putumayo

GUAINÍA: Lluvias variada intensidad generalizadas en el dpto



GUAVIARE: Lluvias variada intensidad al centro y occidente



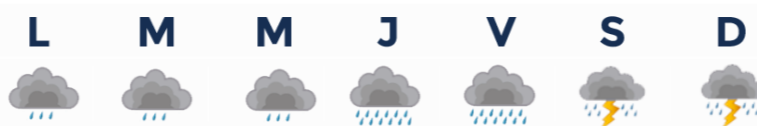
VAUPÉS: Lluvias ligeras en el oriente y occidente del área



CAQUETÁ: Lluvias destacadas al occidente y centro del dpto.




PUTUMAYO: Lluvias variadas en el piedemonte y centro



AMAZONAS: Incremento paulatino de la intensidad de las lluvias.



-  Despejado
-  Parcialmente Nublado
-  Lloviznas
-  Mayormente Nublado
-  Lluvias Ligeras
-  Lluvias
-  Lluvias con tormenta eléctrica

Escala de Lluvias	
Descripción	Valor (mm)
Despejado	0.0
Parcialmente nublado	0.0
Nublado	0.0
Lloviznas - Lluvias ligeras	0.1 - 10
Lluvias	10 - 40
Lluvias fuertes y probabilidad de tormentas eléctricas	>40



Descarga ya, la aplicación móvil **MI PRONOSTICO** y conoce más detalles del estado del tiempo, alertas y pronósticos en tu finca o parcela



Mayo de 2020

¿Cuál es la fase lunar de hoy? o ¿qué día debo sembrar o cosechar?, son algunas de las cuestiones que despierta la Luna



Fases Lunares	Fecha	Hora Colombia
Luna llena	2020-05-07	05:45
Cuarto menguante	2020-05-14	09:03
Luna nueva	2020-05-22	12:39
Cuarto creciente	2020-05-29	22:30



BOLETÍN
CONDICIONES
HIDROMETEOROLÓGICAS

<https://bit.ly/2Y2OxFR>




BOLETINES, AVISOS
Y ALERTAS

<https://bit.ly/2ITQbi7>



BOLETIN
HIDROLÓGICO
DIARIO

<https://bit.ly/2LBDWMB>



PRONÓSTICO DE
LA AMENAZA DIARIA
POR DESLIZAMIENTOS

<https://bit.ly/2YrGRNy>



INFORME DIARIO
DE INCENDIOS

<https://bit.ly/2YaUkW4>



COMUNICADOS
ESPECIALES

<https://bit.ly/2K0n6Ud>



BOLETÍN MENSUAL
DE PREDICCIÓN
CLIMÁTICA

<https://bit.ly/2yaogXD>



BOLETÍN QUINCENAL
PREDICCIÓN
CLIMÁTICA

<https://bit.ly/2LE8a1i>



FENÓMENO
EL NIÑO Y LA NIÑA

<https://bit.ly/30T4CM6>



El ambiente
es de todos

Minambiente

YOLANDA GONZALEZ HERNÁNDEZ, **Directora General**
DANIEL USECHE SAMUDIO, **Jefe Oficina del Servicio de Pronósticos y Alertas**

Elaboró:

Juan Camilo PÉREZ – Helmer GUZMÁN
Meteorólogos - Oficina de Pronóstico y Alertas

Diseño y diagramación:

GRUPO DE COMUNICACIONES

Colaboradores:

Oficina Del Servicio de Pronóstico y Alertas (Subdirección. de Meteorología)
Grupo de Datos (Of. Del Servicio de Pronóstico y Alertas)
Grupo de Climatología y Agrometeorología (Subdirección de Meteorología)
Grupo de Modelamiento (Subdirección. de Meteorología)
<http://www.ideam.gov.co>
Correos electrónicos: servicio@ideam.gov.co, alertas@ideam.gov.co
Calle 25 d # 96b - 70, piso 3. Bogotá, D.C.
Teléfono: 3075625 ext. 1334-1336.

**VISITA
NUESTRAS
REDES
SOCIALES**



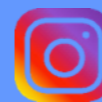
[ideam.instituto](https://www.facebook.com/ideam.instituto)



[@IDEAMColombia](https://twitter.com/IDEAMColombia)



[InstitutoIDEAM](https://www.youtube.com/InstitutoIDEAM)



[ideamcolombia](https://www.instagram.com/ideamcolombia)

