



El ambiente
es de todos

Minambiente

Boletín semanal para el Sector Agrícola

LUNES 16 DE MARZO DE 2020

Boletín No 11



Contenido

1.
Lo más
destacado

2. Lluvias
acumuladas
y anomalías

3. Anomalías de temperatura media

4. Índice de disponibilidad hídrica (IDH)

5.
Pronóstico
nacional
por regiones

- 5.1 Región Caribe
- 5.2 Región Andina norte
- 5.3 Región Andina centro-sur
- 5.4 Región Pacífica
- 5.5 Región Orinoquía
- 5.6 Región Amazónica

6. Fases lunares

7. Enlaces de interés

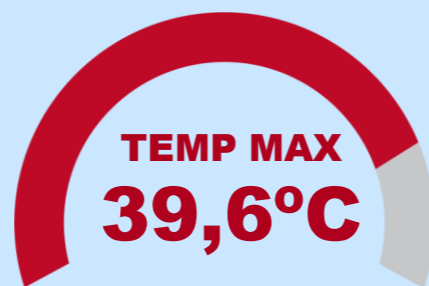


Correspondiente a la semana del 9 al 15 de Marzo de 2020

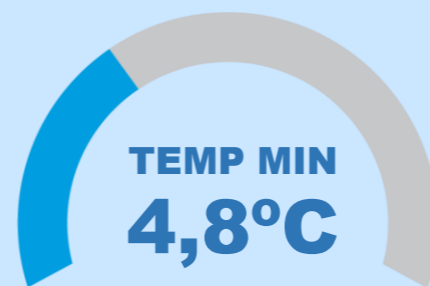
Estado actual fenómeno **EL NIÑO** y **LA NIÑA**

Temperatura **Mínima** y **Máxima**

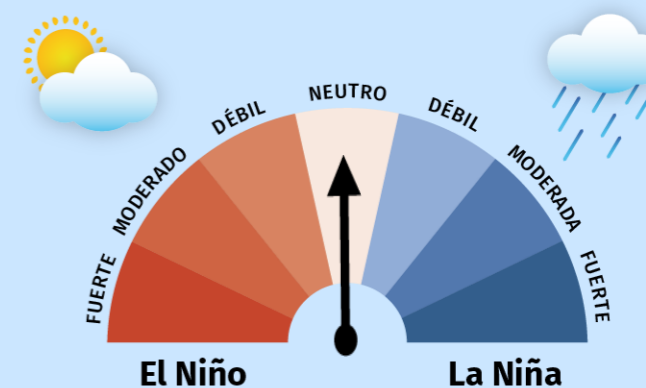
ATENCIÓN !!!
Estos son los
datos más
destacados de la
última semana



Bosconia
Cesar



Ipiales
Nariño



**DATOS
DESTACADOS**

Lluvia semanal
9 al 15 de Marzo

MÁX ACUMULADO

Apto. Matecaña

116,7 mm

Risaralda

MÁX EN 24 HORAS

Apto. Vanguardia

50 mm

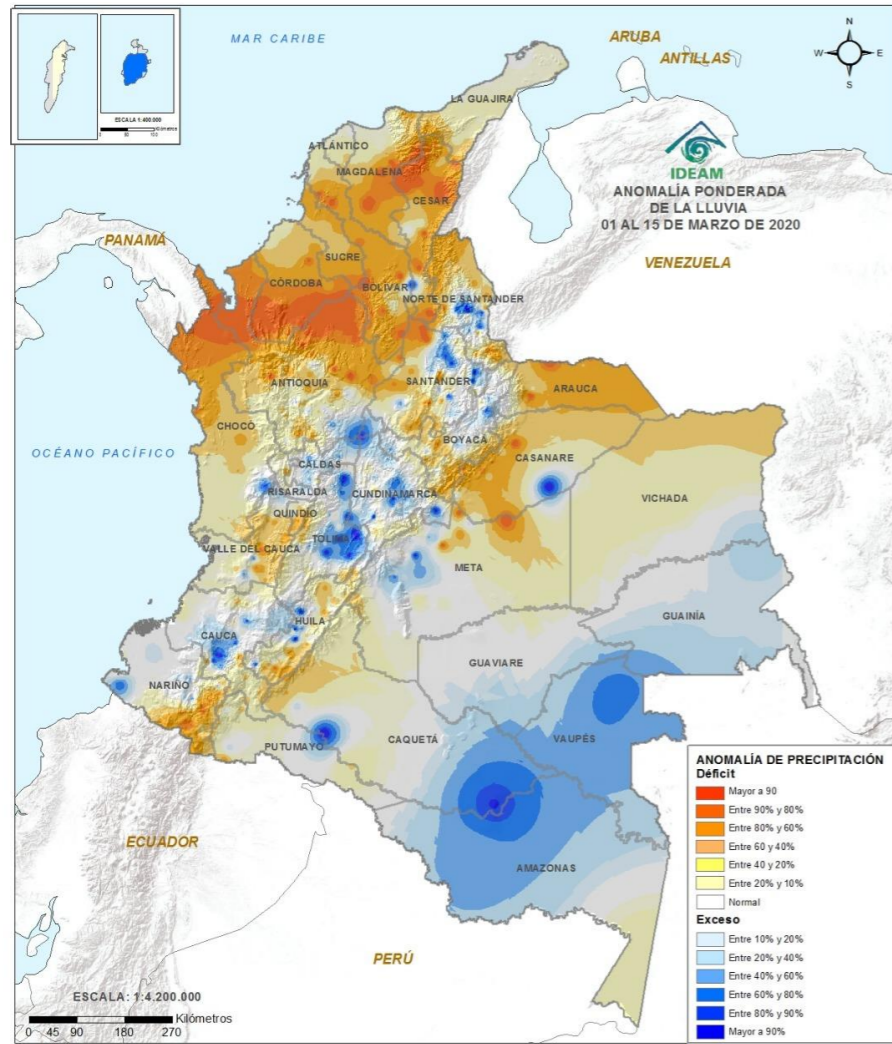
Meta



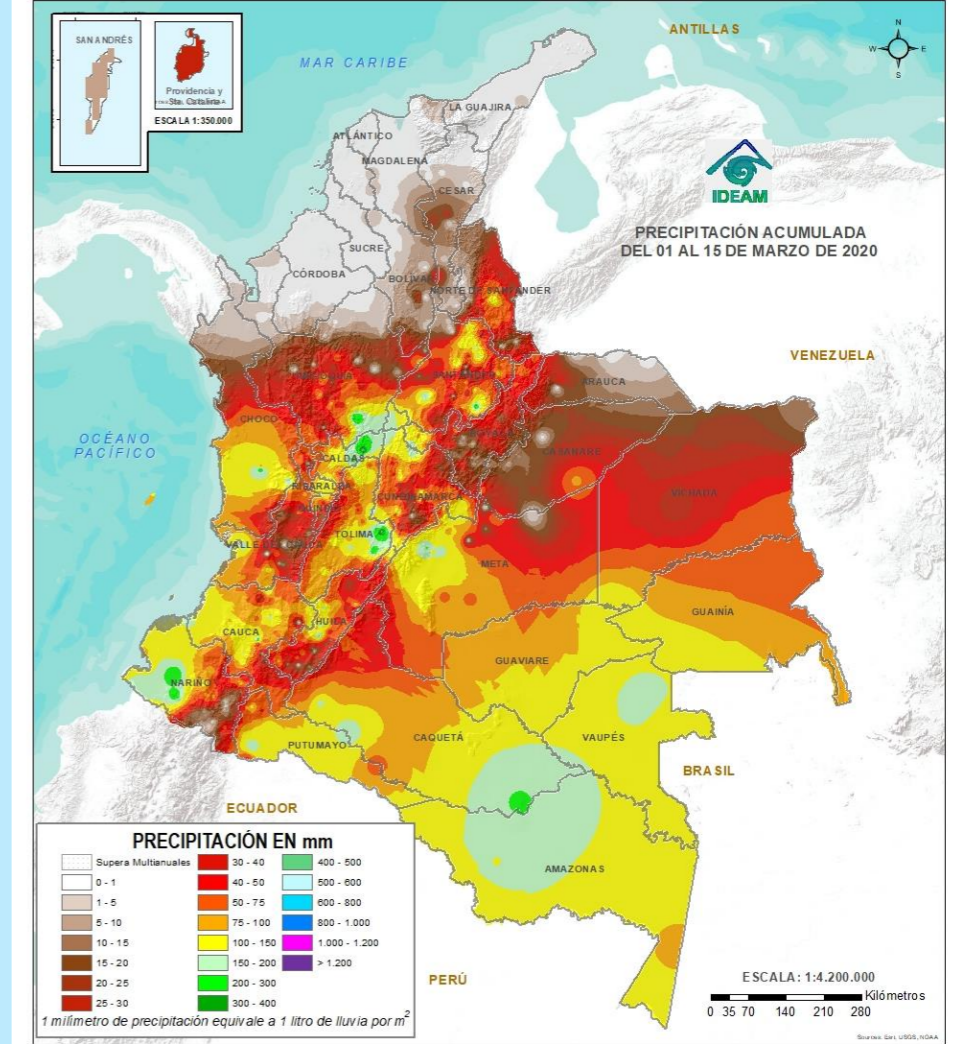
24 hrs (15/03)

Anomalías de precipitación del 01 al 15 de marzo de 2020

Lluvia acumulada del 01 al 15 de marzo de 2020



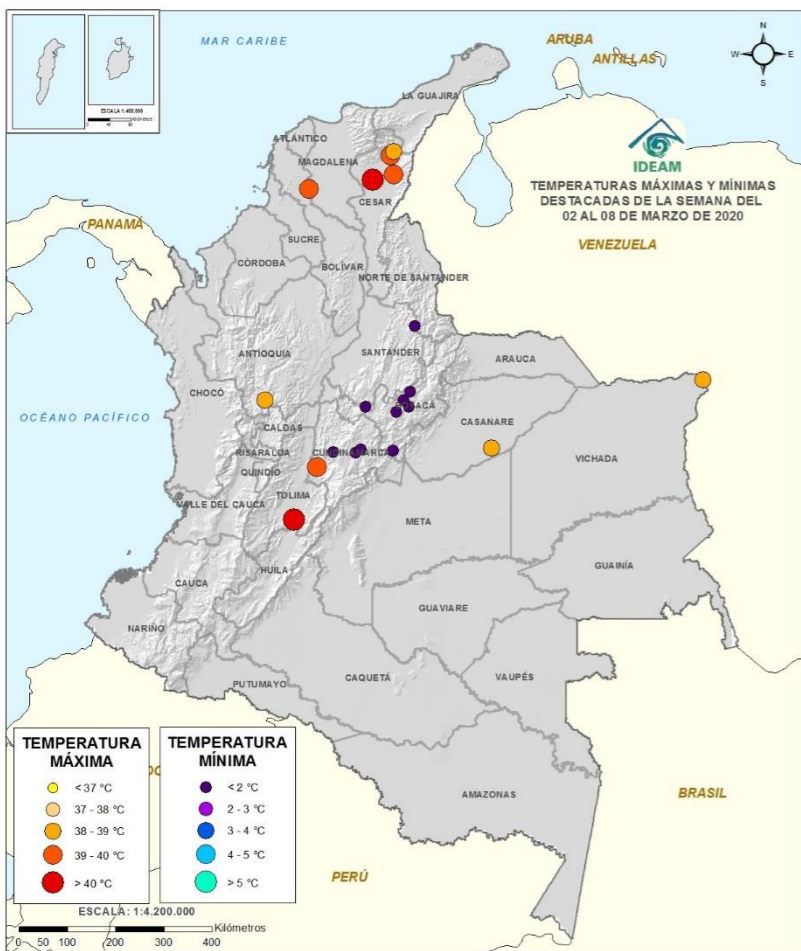
Sabías que durante el mes de marzo las lluvias de mayor volumen se registran en zonas de Vaupés, Amazonas, Tolima, Cauca, eje Cafetero y Cundinamarca



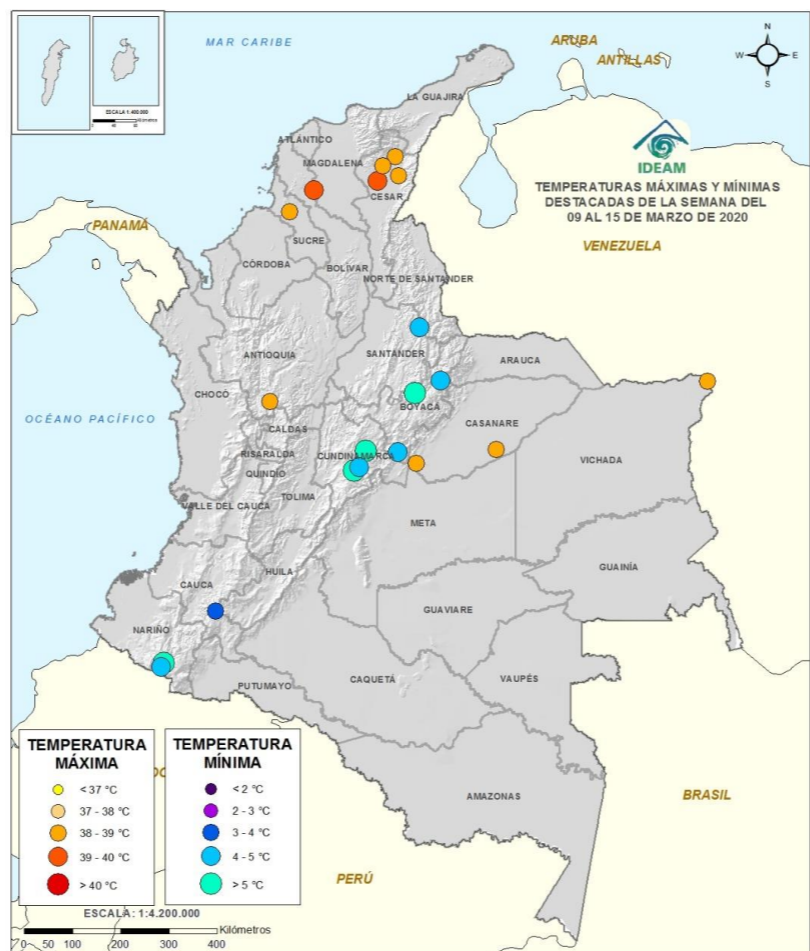
Durante el mes de marzo, se resaltan lluvias por debajo de lo normal (**tonos naranja**) en amplios sectores de la región Caribe y norte de la Orinoquia. Lluvias por encima de lo normal (**tonos azules**) en la región Andina, centro y sur de la Pacífica y Amazonia.

Durante los primeros días del mes de marzo, los volúmenes más altos de precipitación se han registrado en la región Amazónica y sectores puntuales de la región Andina y Pacífica. Zonas con bajas precipitaciones (**Tonos blanco y café**) predominante en la región Caribe, Orinoquia y norte de la Andina.

Top 10 de las temperaturas más altas y más bajas registradas en las últimas dos semanas



Semana del 02 al 08 marzo de 2020



Semana del 9 al 15 marzo de 2020

TEMPERATURA MÁXIMA

- < 37 °C
- 37 - 38 °C
- 38 - 39 °C
- 39 - 40 °C
- > 40 °C

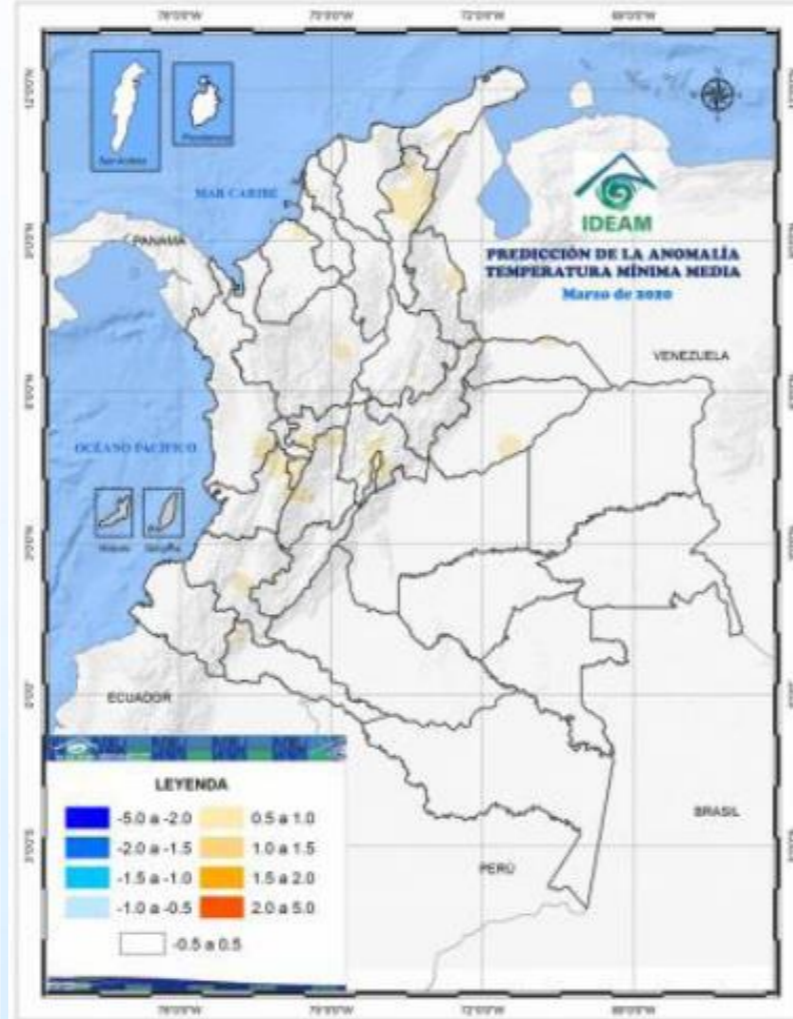
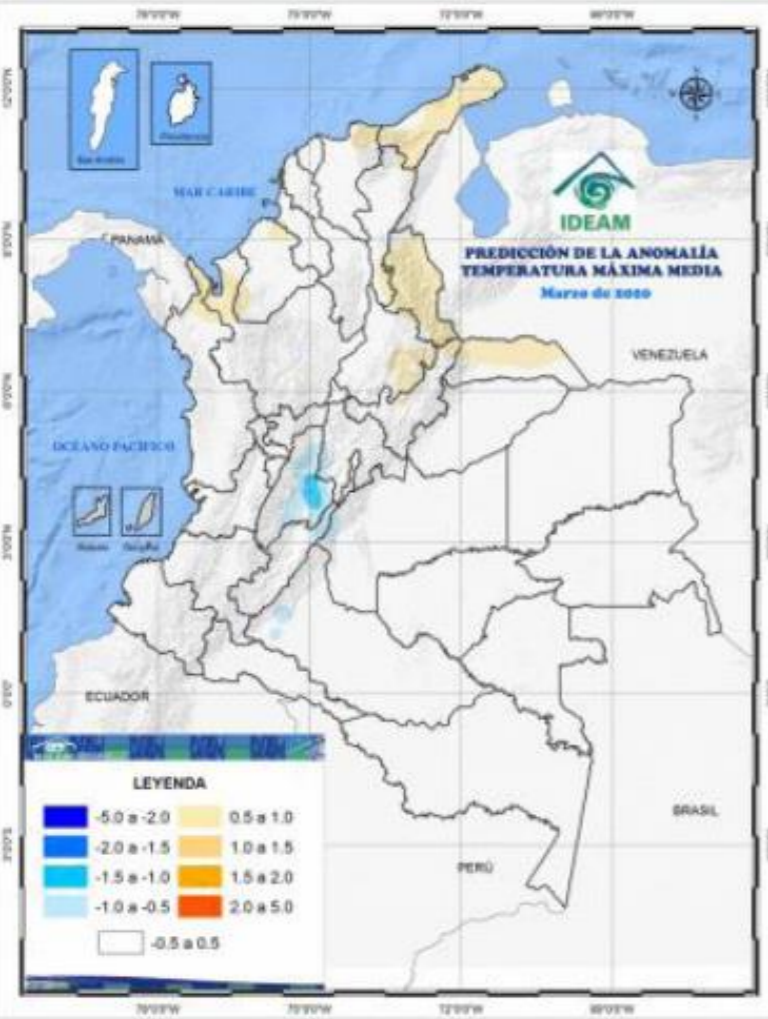
Las temperaturas máximas más destacadas (valores mayores a 38°C) se registraron en la última semana en zonas de los departamentos de Cesar, norte de Bolívar, sur de Antioquia, oriente de Vichada y sur de Casanare.

TEMPERATURA MÍNIMA

- < 2 °C
- 2 - 3 °C
- 3 - 4 °C
- 4 - 5 °C
- > 5 °C

Las temperaturas mínimas más relevantes (valores menores a 5°C) en la última semana, se han dado en áreas de los departamentos de Boyacá, Cundinamarca, Huila, Nariño y Santander.

Temperaturas en grados Celsius por encima o por debajo de lo esperado para el mes de marzo de 2020



Se estima que durante este mes registren temperaturas por **encima** de lo normal, en zonas de La Guajira, Magdalena, Sucre, Córdoba, Norte de Santander, Arauca y Santander.



Para este mes se prevé que las temperaturas mínimas estén por **encima** de lo normal en varios sectores de Cesar, Norte de Santander, eje cafetero, Tolima, Cundinamarca, Chocó y Cauca.

Predicción de anomalías de temperatura
máxima para el mes de marzo de 2020

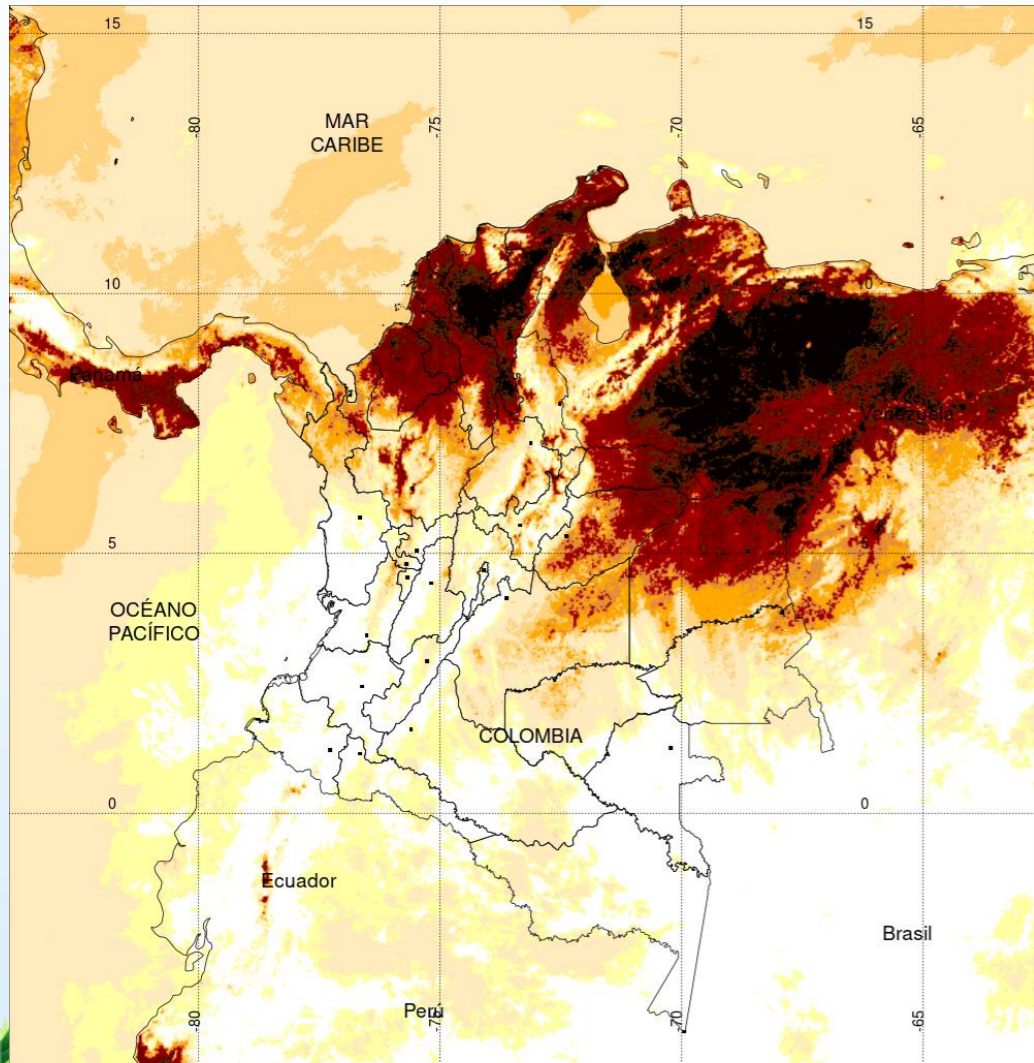
POR DEBAJO

NORMAL

POR ENCIMA

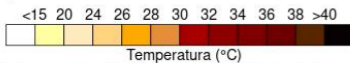
Predicción de anomalías de temperatura
mínima para el mes de marzo de 2020

ALERTA POR ALTAS TEMPERATURAS



TEMPERATURA SUPERFICIAL MÁXIMA POR ESTIMACIÓN SATELITAL (GOES-16)
(2020-03-16 09:00:00 a 2020-03-16 13:40:00)

Elaborado por: Oficina del Servicio de Pronósticos y Alertas.



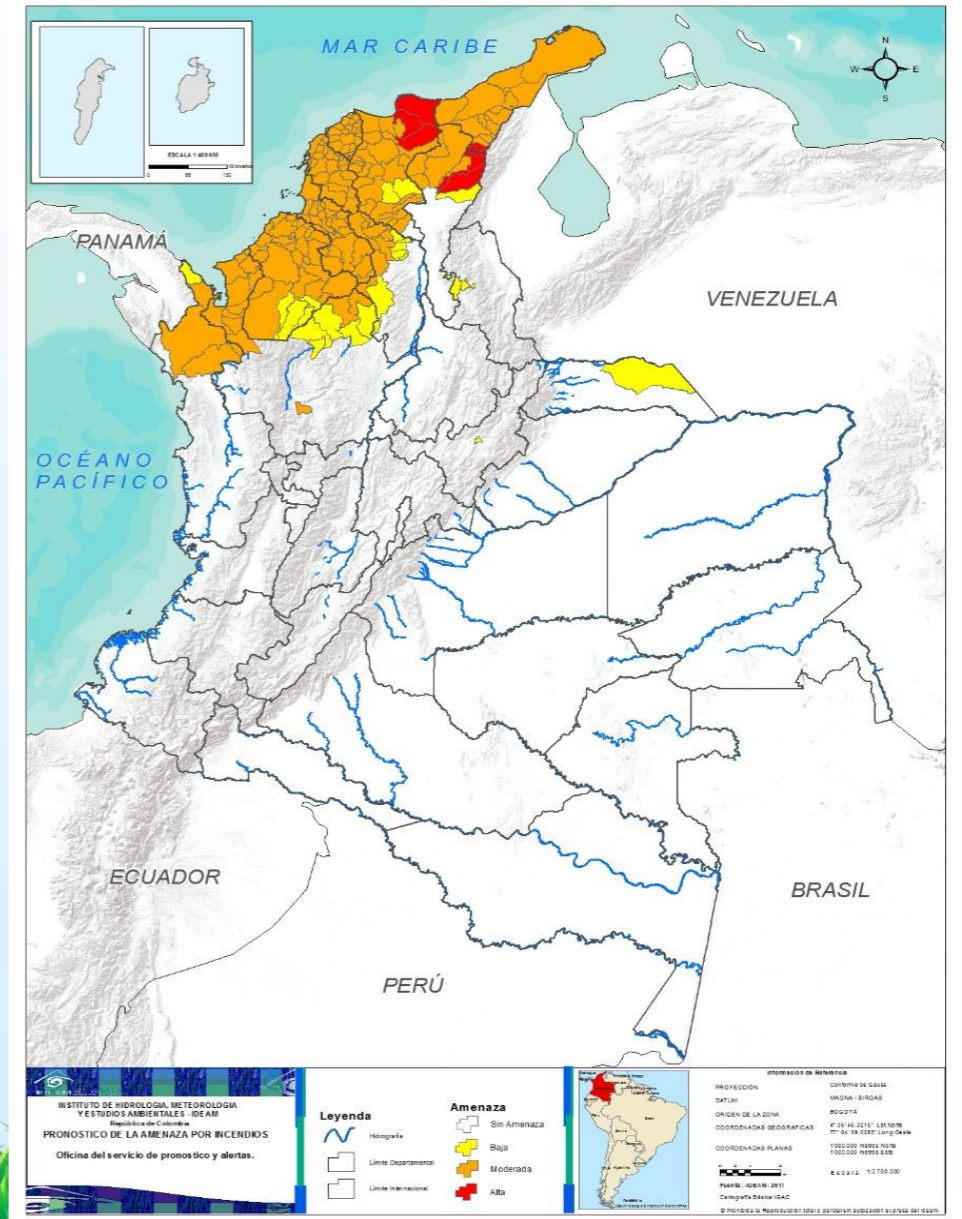
(Producto en evaluación. No son valores oficiales de temperatura)



Se recomienda a los agricultores estar atento a las actualizaciones de las alertas en el siguiente link shorturl.at/atD18



ALERTA POR INCENDIOS



INSTITUTO DE HIDROLOGÍA, METEOROLOGÍA Y ESTUDIOS AMBIENTALES - IDEAM
República de Colombia
PRONOSTICO DE LA AMENAZA POR INCENDIOS
Oficina del servicio de pronóstico y alertas.

Legenda

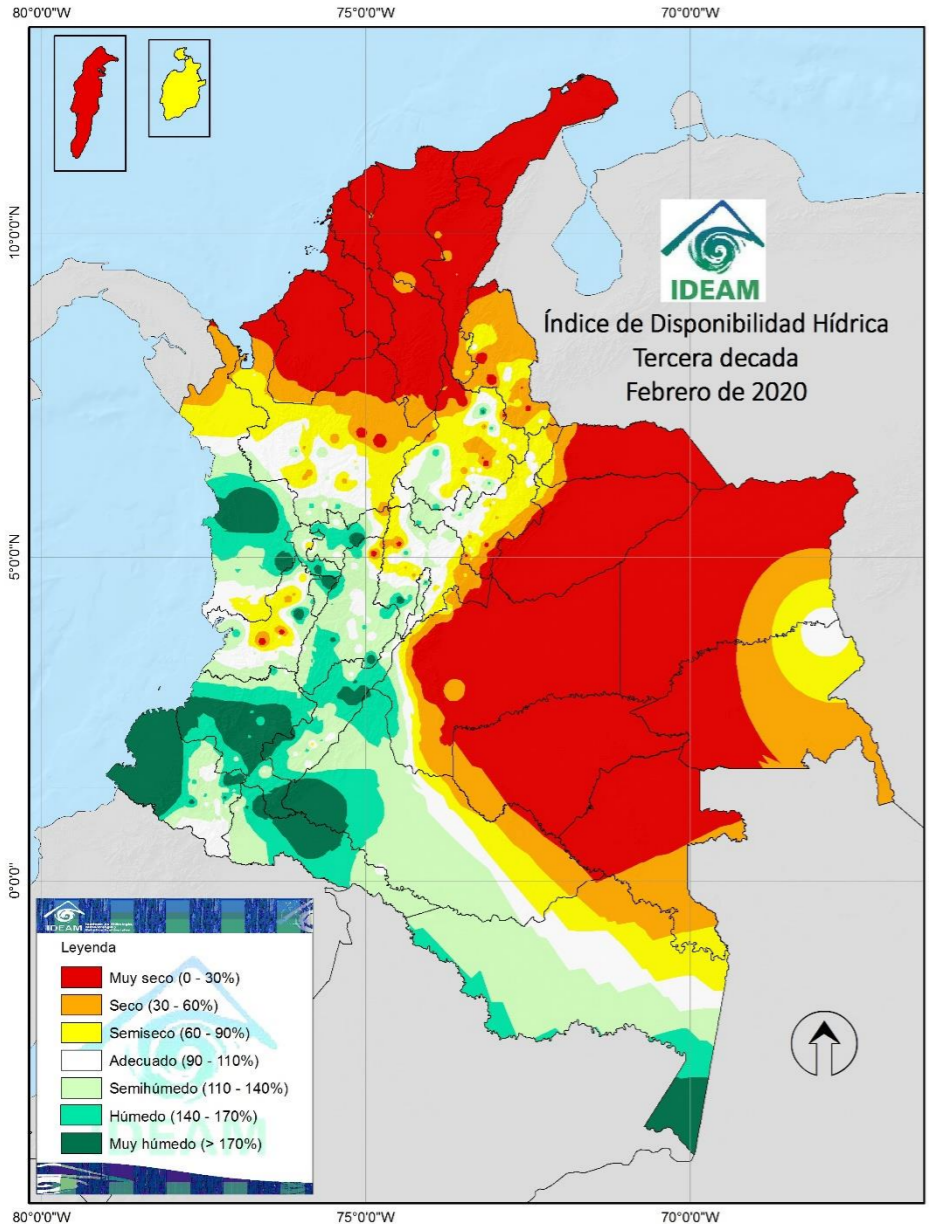
 Límite Departamental
 Límite Internacional

Amenaza

 Sin Amenaza
 Baja
 Moderada
 Alta

Información de Referencia
 PROYECCIÓN: UTM
 DATUM: SAD69
 ORIGEN DE LA ZONA: Bogotá
 COORDENADAS GEOGRÁFICAS: 4° 38' 00" 00" N 77° 02' 30" 00" W
 COORDENADAS PLANAS: 1700000 888888.88
 Fuente: IDEAM (2011)
 Cartografía: IDEAM (2011)

Correspondiente a la **tercera** década de febrero de 2020



Muy Seco

Seco

Semiseco

Adecuado

Semihúmedo

Húmedo

Muy Húmedo






El índice de disponibilidad hídrica (IDH) registró valores **muy secos** en amplios sectores de la región Caribe, Orinoquia, centro norte de la Andina y oriente de la Amazonía.

Los valores **más altos de humedad** se observaron en zonas de la región Pacífica, centro y sur de la Andina y zonas del sur y occidente de la Amazonia.



*El IDH es un indicador agroclimático que permite identificar zonas y periodos con excesos o deficiencias de agua, clasificando las tierras desde **muy secas** a muy húmedas.*

Departamentos de La Guajira, Magdalena, Cesar y Atlántico.

-  Despejado
-  Parcialmente Nublado
-  Lloviznas
-  Mayormente Nublado
-  Lluvias Ligeras
-  Lluvias
-  Lluvias con Tormenta Eléctrica

MAGDALENA: Condiciones secas, salvo por lloviznas en la Sierra



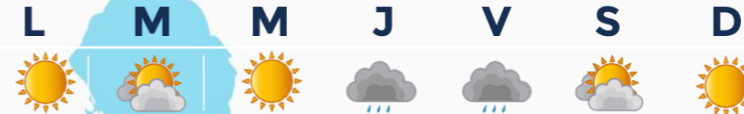
LA GUAJIRA: Predominio de condiciones secas



ATLÁNTICO: Predominio de condiciones secas



CESAR: Predominio de tiempo seco, salvo por lluvias ligeras al sur del dpto



Escala de Lluvias	
Descripción	Valor (mm)
Despejado	0.0
Parcialmente nublado	0.0
Nublado	0.0
Lloviznas - lluvias ligeras	0.1 - 10
Lluvias	10 - 40
Lluvias fuertes y probabilidad de tormentas eléctricas	>40

Descarga ya, la aplicación móvil **MI PRONOSTICO** y conoce más detalles del estado del tiempo, alertas y pronósticos en tu finca o parcela



Departamentos de Bolívar, Sucre y Córdoba

SUCRE: Condiciones secas durante la semana



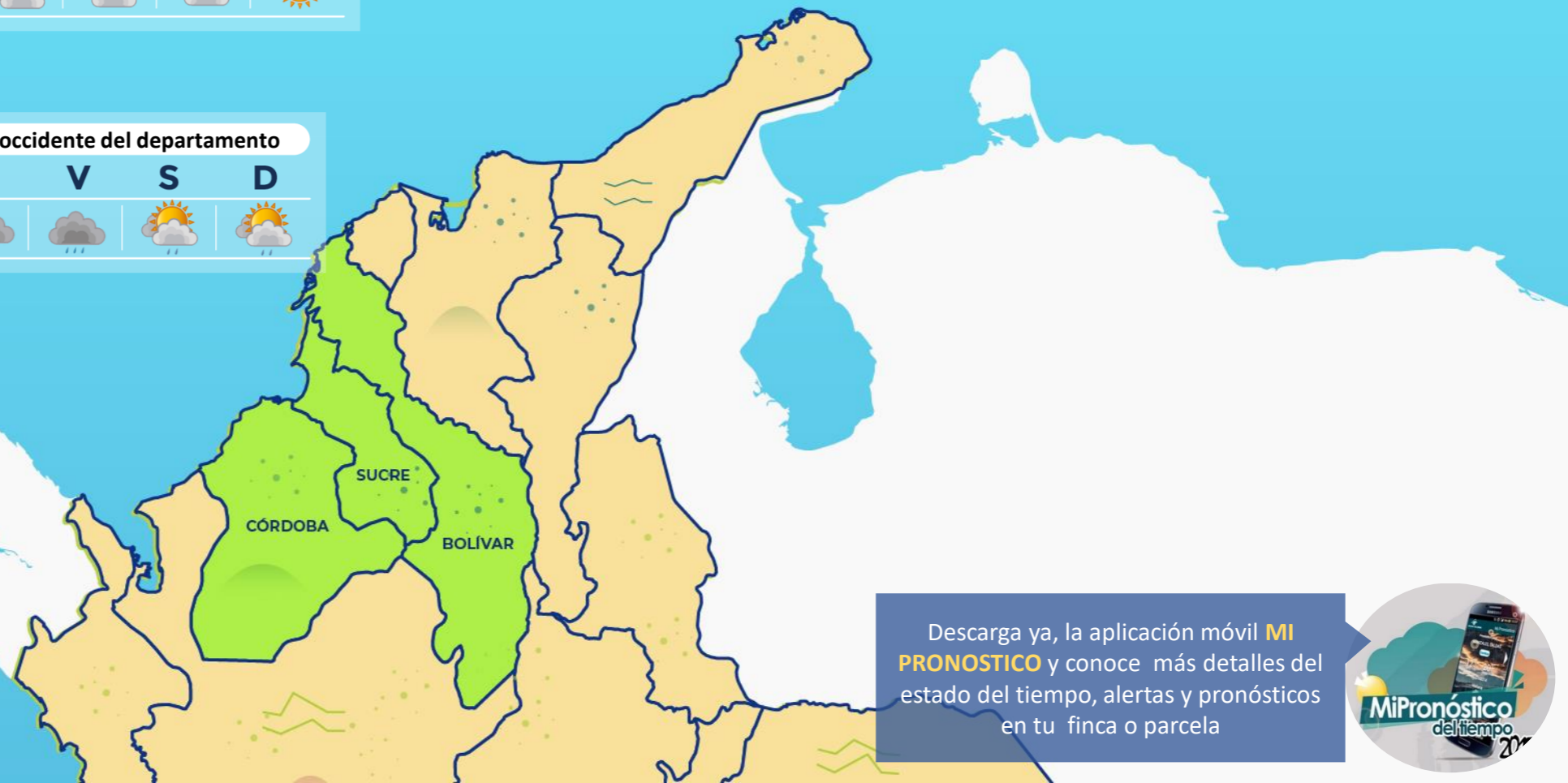
BOLÍVAR: Condiciones secas, lluvias en el sur del dpto



CÓRDOBA: Lluvias en el sur y occidente del departamento



Escala de Lluvias	
Descripción	Valor (mm)
Despejado	0.0
Parcialmente nublado	0.0
Nublado	0.0
Lloviznas - lluvias ligeras	0.1 - 10
Lluvias	10 - 40
Lluvias fuertes y probabilidad de tormentas eléctricas	>40



Descarga ya, la aplicación móvil **MI PRONOSTICO** y conoce más detalles del estado del tiempo, alertas y pronósticos en tu finca o parcela



Despejado



Parcialmente Nublado



Lloviznas



Mayormente Nublado



Lluvias Ligeras



Lluvias



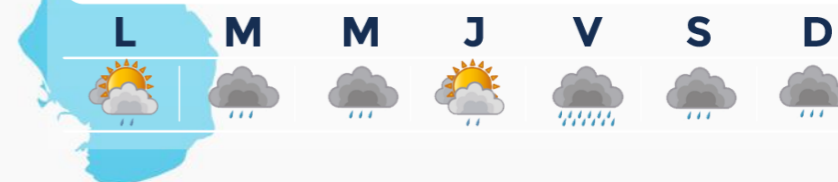
Lluvias con Tormenta Eléctrica

Departamentos de La Antioquia, Norte Santander, Santander y Boyacá

ANTIOQUIA: Lluvias destacadas al occidente y sur del dpto



NORTE SANTANDER: Tiempo seco, lluvias ligeras al suroccidente



SANTANDER: Lluvias de variada intensidad en el sur y límites con Boyacá



BOYACÁ: Lluvias destacadas al centro y occidente



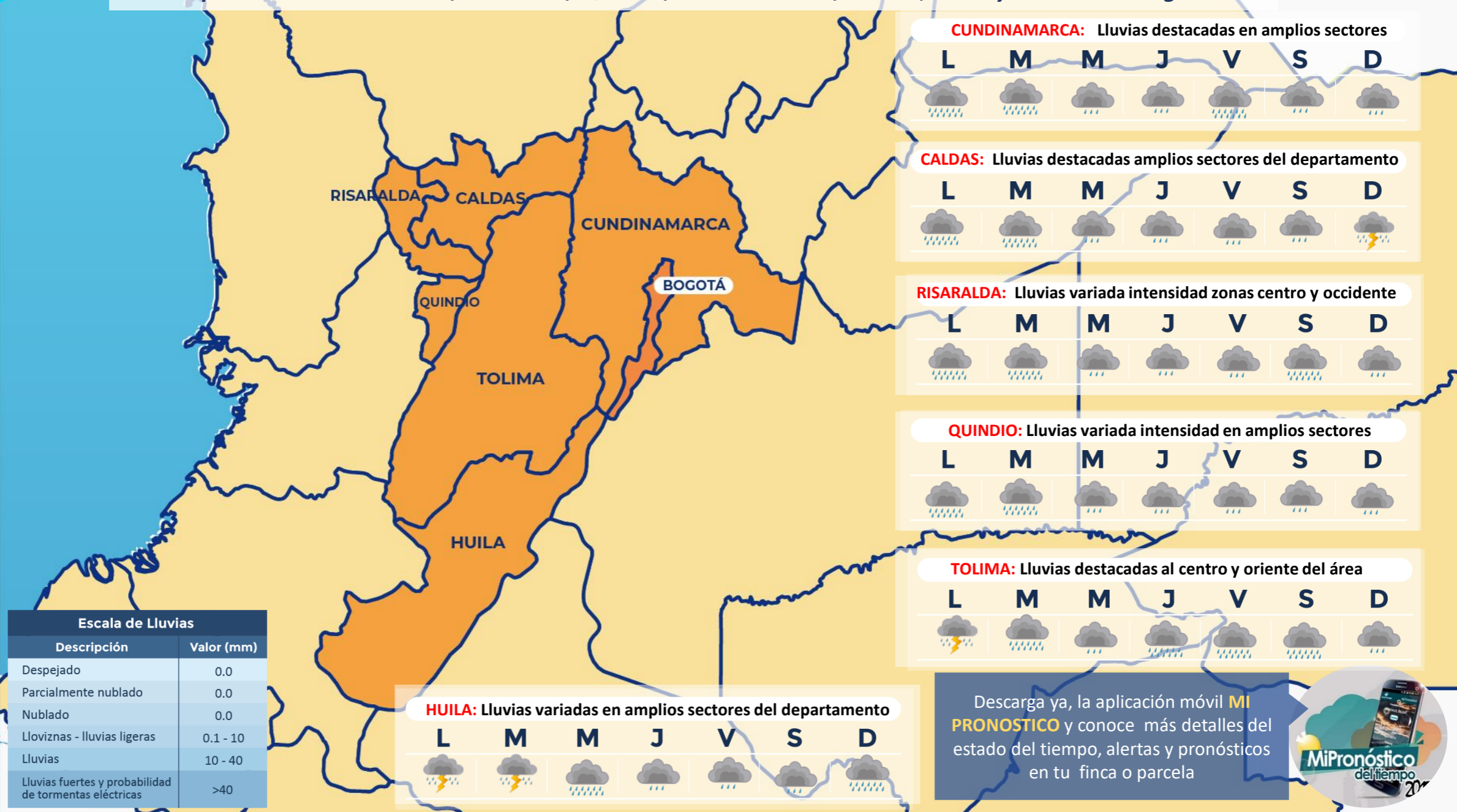
-  Despejado
-  Parcialmente nublado
-  Lloviznas
-  Mayormente Nublado
-  Lluvias Ligeras
-  Lluvias
-  Lluvias con Tormenta Eléctrica

Escala de Lluvias	
Descripción	Valor (mm)
Despejado	0.0
Parcialmente nublado	0.0
Nublado	0.0
Lloviznas - Lluvias ligeras	0.1 - 10
Lluvias	10 - 40
Lluvias fuertes y probabilidad de tormentas eléctricas	>40

Descarga ya, la aplicación móvil **MI PRONOSTICO** y conoce más detalles del estado del tiempo, alertas y pronósticos en tu finca o parcela



Departamentos de Caldas, Risaralda, Quindío, Cundinamarca, Tolima, Huila y Sabana de Bogotá



-  Despejado
-  Parcialmente nublado
-  Lloviznas
-  Mayormente Nublado
-  Lluvias Ligeras
-  Lluvias
-  Lluvias con Tormenta Eléctrica

Escala de Lluvias	
Descripción	Valor (mm)
Despejado	0.0
Parcialmente nublado	0.0
Nublado	0.0
Lloviznas - llluvias ligeras	0.1 - 10
Lluvias	10 - 40
Lluvias fuertes y probabilidad de tormentas eléctricas	>40

Descarga ya, la aplicación móvil **MI PRONOSTICO** y conoce más detalles del estado del tiempo, alertas y pronósticos en tu finca o parcela



Departamentos de Chocó, Valle del Cauca, Cauca y Nariño

CHOCÓ: Lluvias significativas sur y oriente del dpto.



VALLE DEL CAUCA: Lluvias destacadas en zonas centro y oriente



NARIÑO: Lluvias significativas al centro y occidente del área



CAUCA: Lluvias destacadas al centro del área



-  Despejado
-  Parcialmente nublado
-  Lloviznas
-  Mayormente Nublado
-  Lluvias Ligeras
-  Lluvias
-  Lluvias con Tormenta Eléctrica

Escala de Lluvias	
Descripción	Valor (mm)
Despejado	0.0
Parcialmente nublado	0.0
Nublado	0.0
Lloviznas - lluvias ligeras	0.1 - 10
Lluvias	10 - 40
Lluvias fuertes y probabilidad de tormentas eléctricas	>40

Descarga ya, la aplicación móvil **MI PRONOSTICO** y conoce más detalles del estado del tiempo, alertas y pronósticos en tu finca o parcela



Departamentos de Arauca, Casanare, Meta y Vichada

ARAUCA: Condiciones secas prevalecerán en amplios sectores



CASANARE: Predominio de tiempo seco en el departamento



VICHADA: Predominio de tiempo seco, lluvia ligeras al suroriente









META: Predominio tiempo seco, lluvias ligeras al sur y occidente



Escala de Lluvias

Descripción	Valor (mm)
Despejado	0.0
Parcialmente nublado	0.0
Nublado	0.0
Lloviznas - Lluvias ligeras	0.1 - 10
Lluvias	10 - 40
Lluvias fuertes y probabilidad de tormentas eléctricas	>40

-  Despejado
-  Parcialmente nublado
-  Lloviznas
-  Mayormente Nublado
-  Lluvias Ligeras
-  Lluvias
-  Lluvias con Tormenta Eléctrica

Descarga ya, la aplicación móvil **MI PRONOSTICO** y conoce más detalles del estado del tiempo, alertas y pronósticos en tu finca o parcela



Departamentos de Guainía, Vaupés, Amazonas, Guaviare, Caquetá y Putumayo

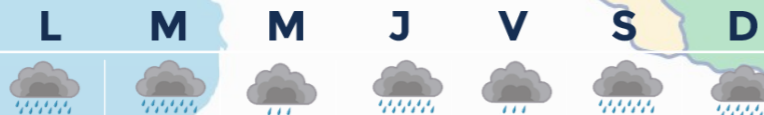
GUAINÍA: Lluvias ligeras zonas del sur-oriente del área



GUAVIARE: Lluvias variada intensidad en amplios sectores



VAUPÉS: Lluvias variada intensidad en amplios sectores



CAQUETÁ: Lluvias variada intensidad en amplios sectores



PUTUMAYO: Lluvias variada intensidad occidente y oriente



AMAZONAS: Lluvias variadas en amplios sectores del departamento



- Despejado
- Parcialmente Nublado
- Lloviznas
- Mayormente Nublado
- Lluvias Ligeras
- Lluvias
- Lluvias con tormenta eléctrica

Escala de Lluvias	
Descripción	Valor (mm)
Despejado	0.0
Parcialmente nublado	0.0
Nublado	0.0
Lloviznas - Lluvias ligeras	0.1 - 10
Lluvias	10 - 40
Lluvias fuertes y probabilidad de tormentas eléctricas	>40



Descarga ya, la aplicación móvil **MI PRONOSTICO** y conoce más detalles del estado del tiempo, alertas y pronósticos en tu finca o parcela



Marzo de 2020



¿Cuál es la fase lunar de hoy? o ¿qué día debo sembrar o cosechar?, son algunas de las cuestiones que despierta la Luna



Creciente



Llena



Menguante



Nueva

Fases Lunares	Fecha	Hora Colombia
Cuarto creciente	2020-03-02	14:57
Luna llena	2020-03-09	12:48
Cuarto menguante	2020-03-16	04:34
Luna nueva	2020-03-24	04:28



<https://bit.ly/2Y2OxFR>



<https://bit.ly/2ITQbi7>



<https://bit.ly/2LBDWMB>



<https://bit.ly/2YrGRNy>



<https://bit.ly/2YaUkW4>



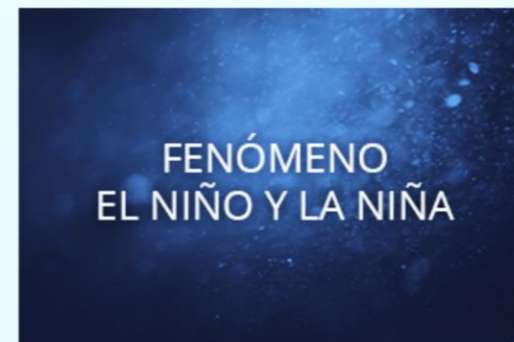
<https://bit.ly/2K0n6Ud>



<https://bit.ly/2yaogXD>



<https://bit.ly/2LE8a1i>



<https://bit.ly/30T4CM6>



El ambiente
es de todos

Minambiente

YOLANDA GONZALEZ HERNÁNDEZ, **Directora General**
DANIEL USECHE SAMUDIO, **Jefe Oficina del Servicio de Pronósticos y Alertas**

Elaboró:

Juan Camilo PÉREZ – Helmer GUZMÁN
Meteorólogos - Oficina de Pronóstico y Alertas

Diseño y diagramación:

GRUPO DE COMUNICACIONES

Colaboradores:

Oficina Del Servicio de Pronóstico y Alertas (Subdirección. de Meteorología)
Grupo de Datos (Of. Del Servicio de Pronóstico y Alertas)
Grupo de Climatología y Agrometeorología (Subdirección de Meteorología)
Grupo de Modelamiento (Subdirección. de Meteorología)
<http://www.ideam.gov.co>
Correos electrónicos: servicio@ideam.gov.co, alertas@ideam.gov.co
Calle 25 d # 96b - 70, piso 3. Bogotá, D.C.
Teléfono: 3075625 ext. 1334-1336.

**VISITA
NUESTRAS
REDES
SOCIALES**



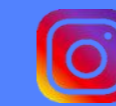
ideam.instituto



@IDEAMColombia



InstitutoIDEAM



ideamcolombia

