



El ambiente
es de todos

Minambiente

Boletín semanal para el Sector Agrícola

LUNES 24 DE FEBRERO DE 2020

Boletín No 08



Contenido

1.
Lo más
destacado

2. Lluvias
acumuladas
y anomalías

3. Anomalías de temperatura media

4. Índice de disponibilidad hídrica (IDH)

5.
Pronóstico
nacional
por regiones

- 5.1 Región Caribe
- 5.2 Región Andina norte
- 5.3 Región Andina centro-sur
- 5.4 Región Pacífica
- 5.5 Región Orinoquía
- 5.6 Región Amazónica

6. Fases lunares

7. Enlaces de interés

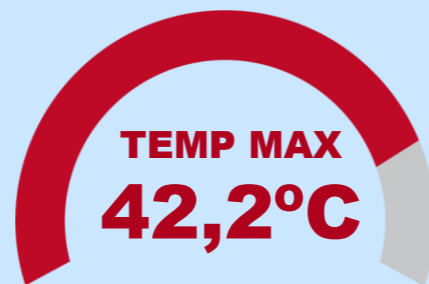


Correspondiente a la semana del 17 al 23 de Febrero de 2020

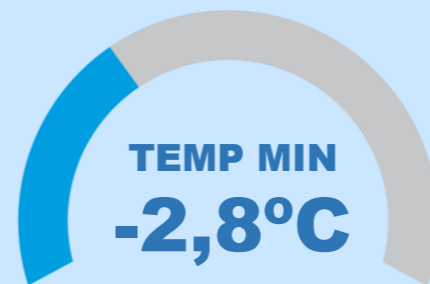
Estado actual fenómeno **EL NIÑO** y **LA NIÑA**

Temperatura **Mínima** y **Máxima**

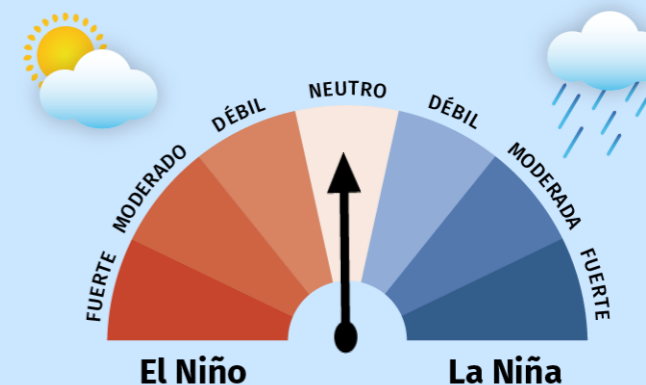
ATENCIÓN !!!
Estos son los
datos más
destacados de la
última semana



Capitanejo
Santander



Chocontá
Cundinamarca.



DATOS DESTACADOS

Lluvia semanal
17 al 23 Febrero

MÁX ACUMULADO

Francisco Pizarro

327,0 mm

Nariño

MÁX EN 24 HORAS

Tumaco

163,0 mm

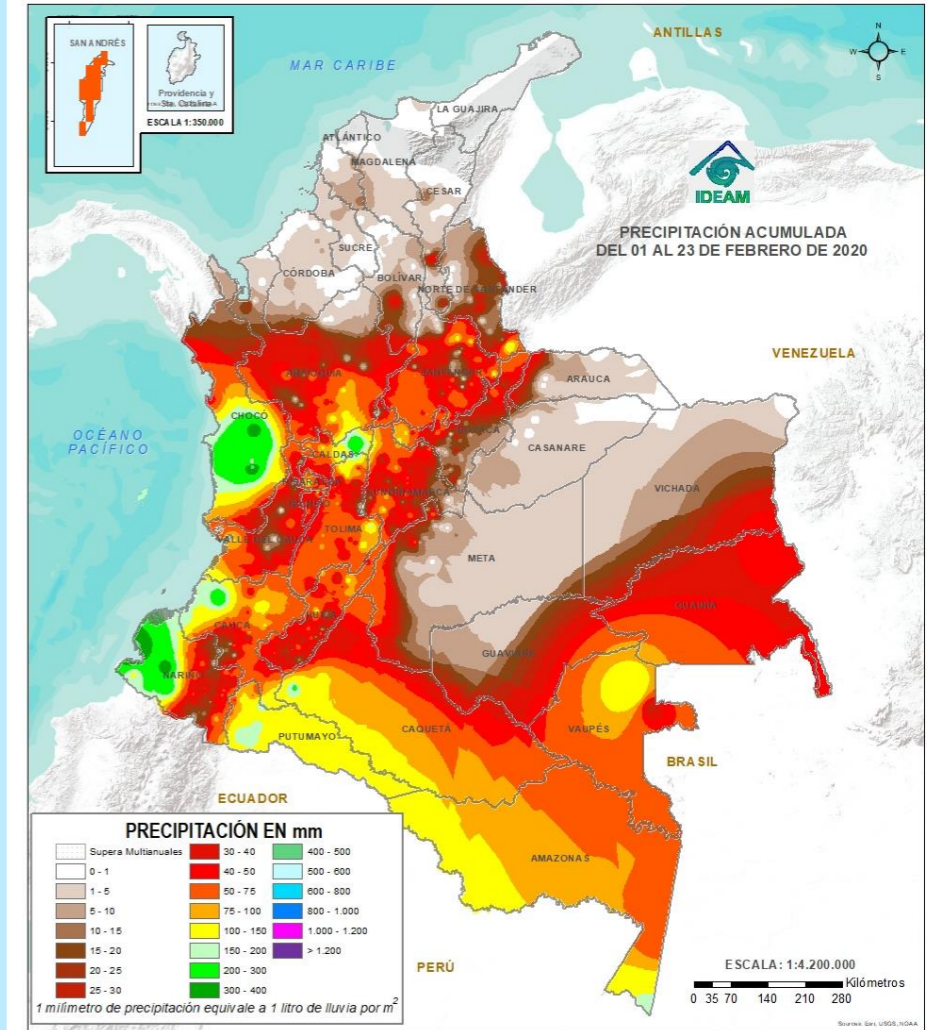
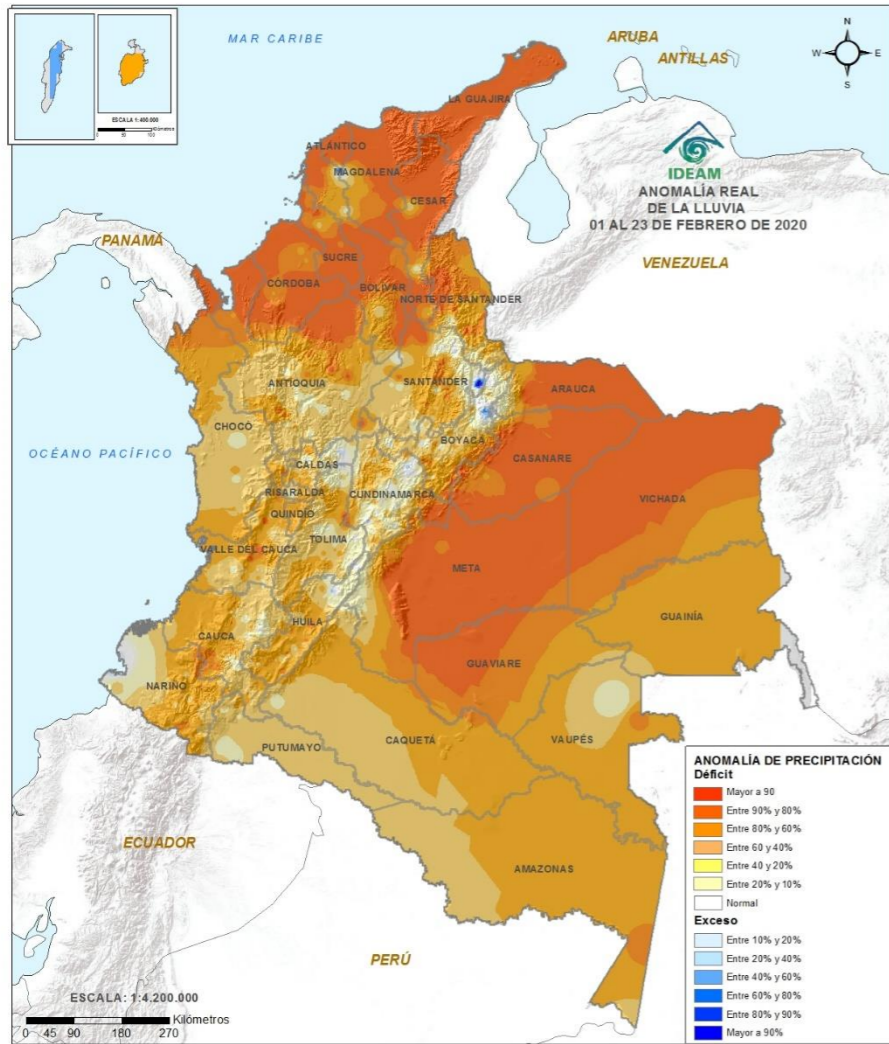
Nariño

24 hrs (19/02)



Anomalías de precipitación del 01 al 23 de febrero de 2020

Lluvia acumulada del 01 al 23 de febrero de 2020



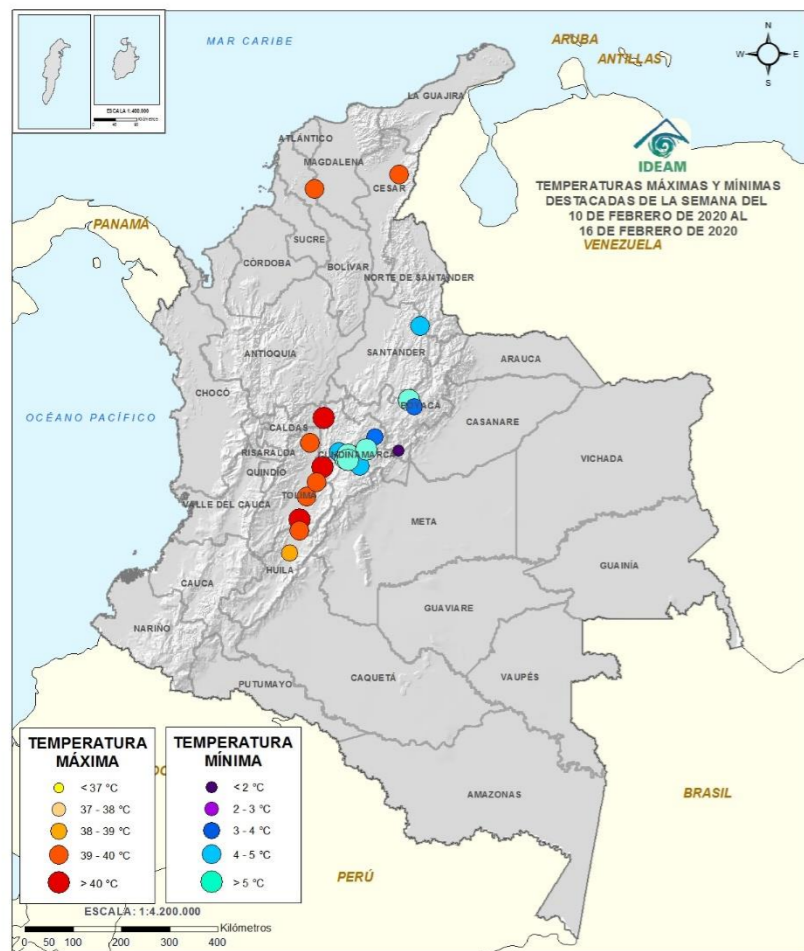
Sabías que durante el mes de febrero las lluvias de mayor volumen se registran en zonas de Amazonas y zonas puntuales del Pacífico; predominio de tiempo seco la región Caribe, norte de la región Andina y Orinoquía.



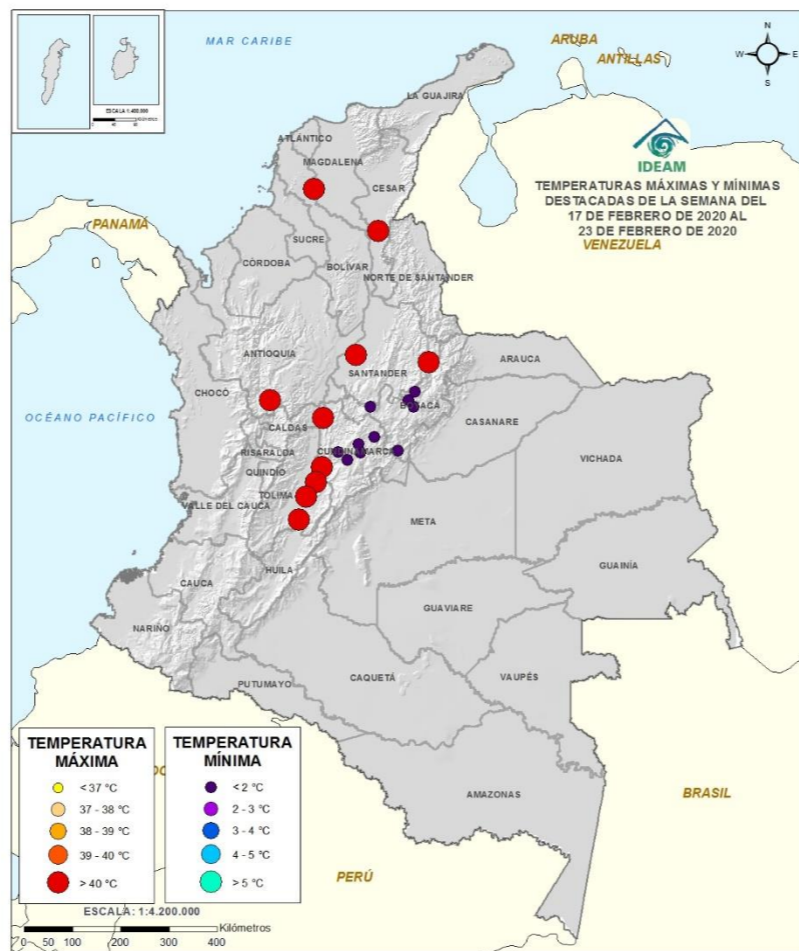
Durante el mes de febrero, se resaltan Lluvias por debajo de lo normal (**tonos naranja**) en amplios sectores del país, especialmente en las regiones Caribe, norte de la Andina y Orinoquía.

Durante el mes de febrero, los volúmenes más altos de precipitación se han registrado en la región Pacífica, sur de la Amazonía y sectores puntuales del departamento de Cauca. (**Tonos blanco y café**) indican escasa precipitación predominante en la región Caribe y Orinoquía.

Top 10 de las temperaturas más altas y más bajas registradas en las últimas dos semanas



Semana del 10 al 16 febrero de 2020



Semana del 17 al 23 febrero de 2020

TEMPERATURA MÁXIMA

- < 37 °C
- 37 - 38 °C
- 38 - 39 °C
- 39 - 40 °C
- > 40 °C

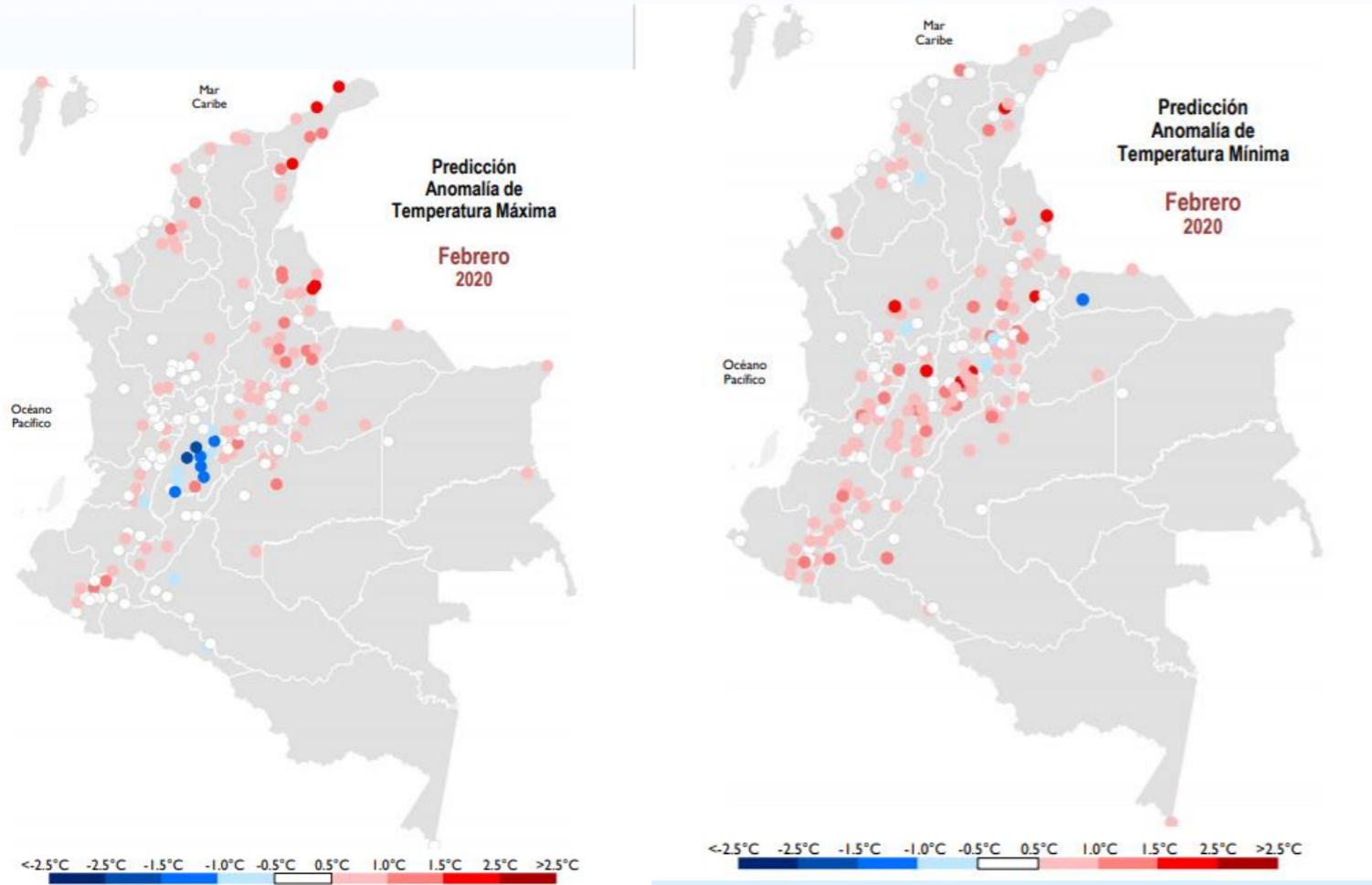
Las temperaturas máximas más destacadas (valores mayores a 39°C) se registraron en la última semana en zonas de Tolima, Santander, Antioquia, Cesar y Magdalena.

TEMPERATURA MÍNIMA

- < 2 °C
- 2 - 3 °C
- 3 - 4 °C
- 4 - 5 °C
- > 5 °C

Las temperaturas mínimas más relevantes (valores menores a 4°C) en la última semana, se han dado en áreas de Boyacá y Cundinamarca.

Temperaturas en grados Celsius por encima o por debajo de lo esperado para el mes de febrero de 2020



Predicción de anomalías de **temperatura máxima** para el mes de febrero de 2020

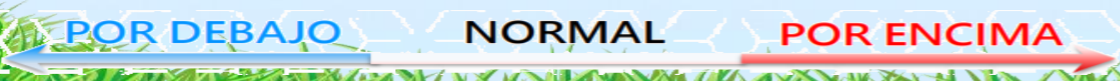
Predicción de anomalías de **temperatura mínima** para el mes de febrero de 2020



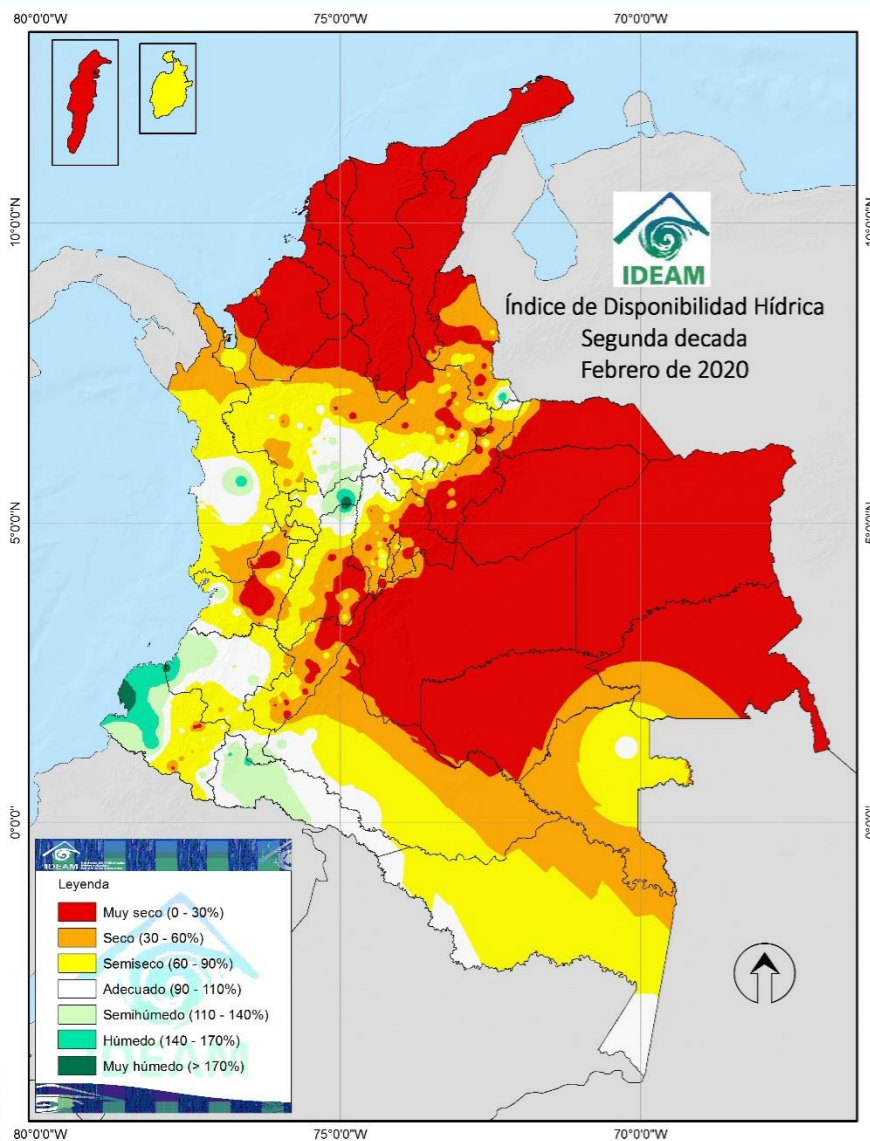
Se estima que durante el mes de enero se registren temperaturas por encima de lo normal, en zonas de La Guajira, Atlántico, norte de Cesar, santanderes, Cundinamarca, piedemonte llanero, Boyacá, Huila, Valle del Cauca y zonas de montañas de Cauca y Nariño.



Para este mes se prevé que las temperaturas mínimas estén por debajo de lo normal en varios sectores de Boyacá, Santander, Antioquia, eje cafetero, Tolima y por encima en la región Caribe y Andina las más relevantes.



Correspondiente a la segunda década de febrero de 2020



Muy Seco

Seco

Semiseco

Adecuado

Semihúmedo

Húmedo

Muy Húmedo

El índice de disponibilidad hídrica (IDH) registró valores **muy secos** en amplios sectores de la región Caribe, Orinoquia, centro norte de la Andina y norte de la Amazonía.

Los valores **más altos de humedad** se observaron en zonas de la región Pacífica, en el oriente de Cauca, Nariño, centro de Chocó, Caldas y Putumayo.









*El IDH es un indicador agroclimático que permite identificar zonas y periodos con excesos o deficiencias de agua, clasificando las tierras desde **muy secas** a muy húmedas.*

Departamentos de La Guajira, Bolívar, Magdalena, Cesar, Atlántico, Sucre y Córdoba

-  Despejado
-  Parcialmente Nublado
-  Lloviznas
-  Mayormente Nublado
-  Lluvias Ligeras
-  Lluvias
-  Lluvias con Tormenta Eléctrica

MAGDALENA: Lluvias ligeras o lloviznas sectores del oriente

L	M	M	J	V	S	D
						

LA GUAJIRA: Predominio de tiempo seco.

L	M	M	J	V	S	D
						

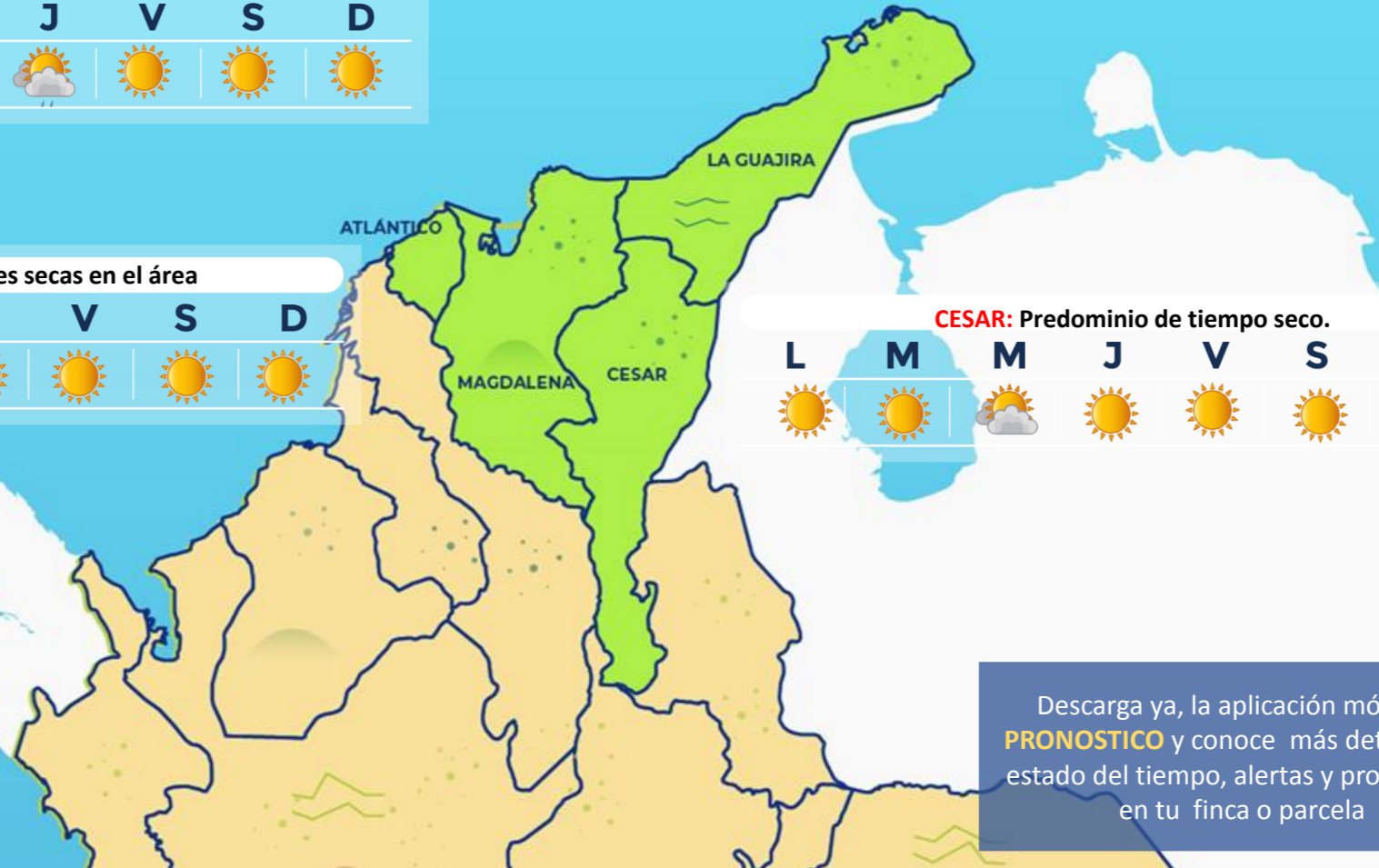
ATLÁNTICO: Condiciones secas en el área

L	M	M	J	V	S	D
						

CESAR: Predominio de tiempo seco.

L	M	M	J	V	S	D
						

Escala de Lluvias	
Descripción	Valor (mm)
Despejado	0.0
Parcialmente nublado	0.0
Nublado	0.0
Lloviznas - lluvias ligeras	0.1 - 10
Lluvias	10 - 40
Lluvias fuertes y probabilidad de tormentas eléctricas	>40



Descarga ya, la aplicación móvil **MI PRONOSTICO** y conoce más detalles del estado del tiempo, alertas y pronósticos en tu finca o parcela



Departamentos de Bolívar, Sucre y Córdoba

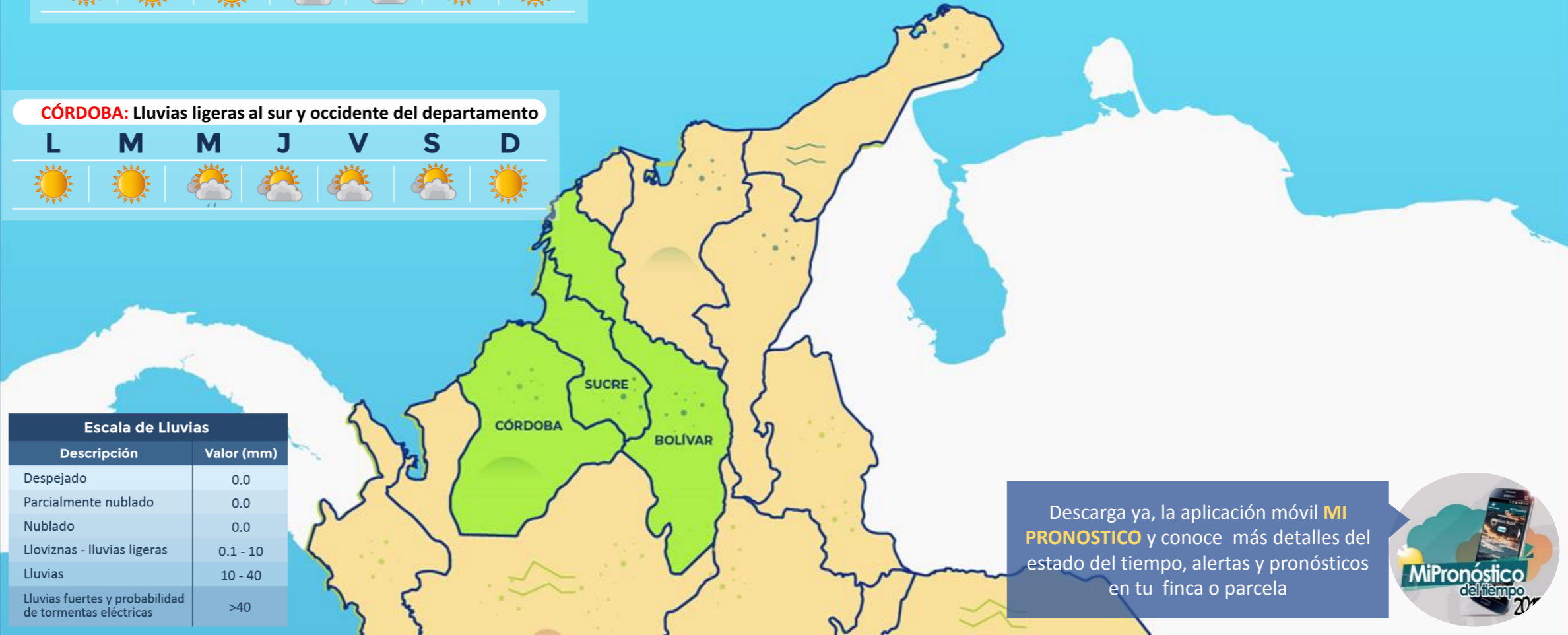
SUCRE: Condiciones secas, salvo lluvias esporádicas al sur



BOLÍVAR: Predominio tiempo seco, lluvias ligeras al sur del área



CÓRDOBA: Lluvias ligeras al sur y occidente del departamento



Escala de Lluvias	
Descripción	Valor (mm)
Despejado	0.0
Parcialmente nublado	0.0
Nublado	0.0
Lloviznas - Lluvias ligeras	0.1 - 10
Lluvias	10 - 40
Lluvias fuertes y probabilidad de tormentas eléctricas	>40

- Despejado
- Parcialmente Nublado
- Lloviznas
- Mayormente Nublado
- Lluvias Ligeras
- Lluvias con Tormenta Eléctrica

Descarga ya, la aplicación móvil **MI PRONOSTICO** y conoce más detalles del estado del tiempo, alertas y pronósticos en tu finca o parcela



5.2 Región Andina norte

PRONÓSTICO SEMANAL DEL 24 DE FEBRERO AL DOMINGO 01 DE MARZO DE 2020



Departamentos de La Antioquia, Norte Santander, Santander y Boyacá

ANTIOQUIA: Lluvias destacadas al oriente y sur del dpto.



NORTE SANTANDER: Dominio tiempo seco, lluvias ligeras al suroccidente.



SANTANDER: Lluvias de variada intensidad en el sur y occidente



BOYACÁ: Lluvias ligeras en el centro del departamento






- Despejado
- Parcialmente nublado
- Lloviznas
- Mayormente Nublado
- Lluvias Ligeras
- Lluvias con Tormenta Eléctrica

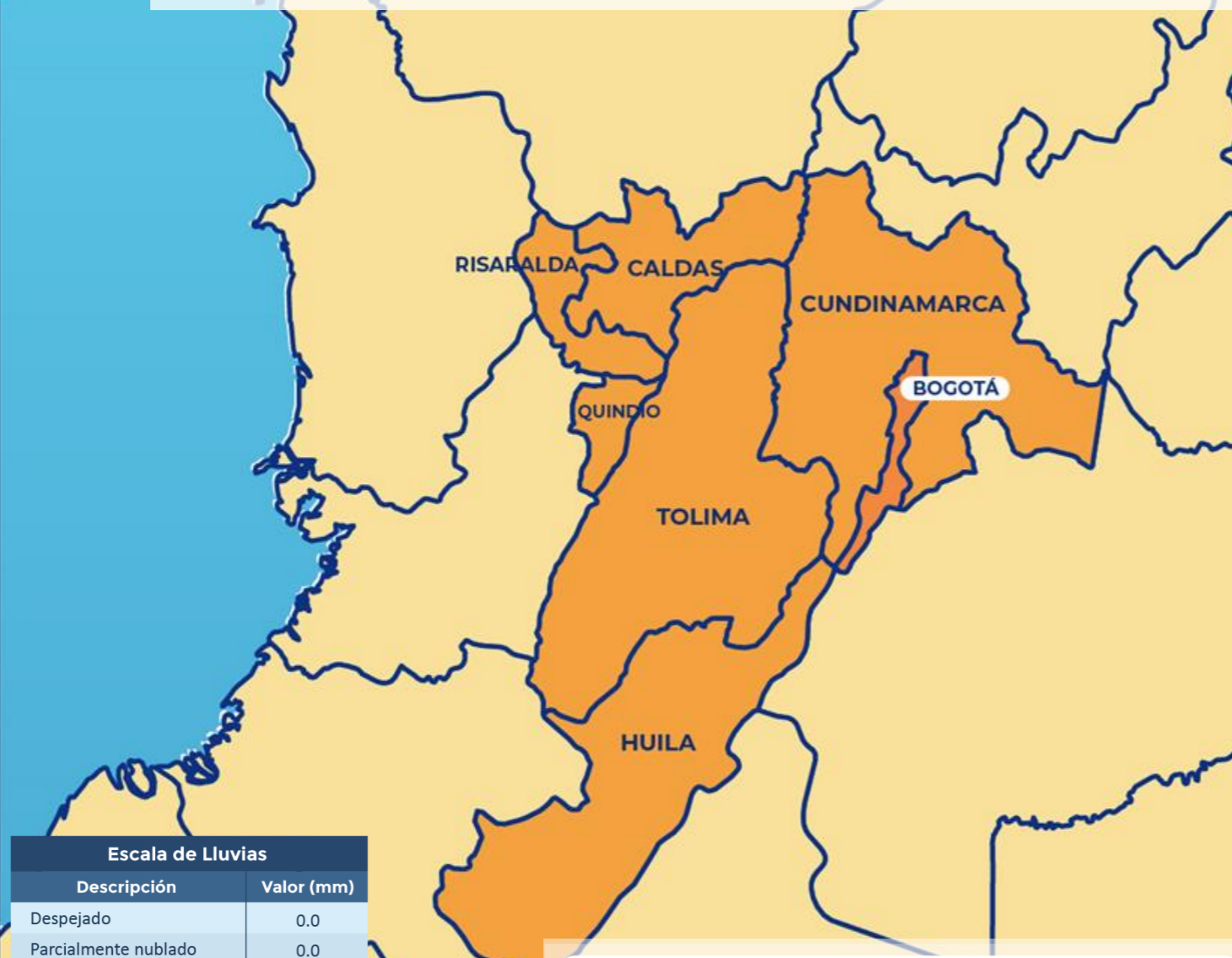
Escala de Lluvias	
Descripción	Valor (mm)
Despejado	0.0
Parcialmente nublado	0.0
Nublado	0.0
Lloviznas - Lluvias ligeras	0.1 - 10
Lluvias	10 - 40
Lluvias fuertes y probabilidad de tormentas eléctricas	>40

Descarga ya, la aplicación móvil **MI PRONOSTICO** y conoce más detalles del estado del tiempo, alertas y pronósticos en tu finca o parcela



Departamentos de Caldas, Risaralda, Quindío, Cundinamarca, Tolima, Huila y Sabana de Bogotá

-  Despejado
-  Parcialmente nublado
-  Lloviznas
-  Mayormente Nublado
-  Lluvias Ligeras
-  Lluvias
-  Lluvias con Tormenta Eléctrica



CUNDINAMARCA: Tiempo seco, lluvias en el sur y oriente.



CALDAS: Lluvias ligeras destacadas zonas centro y sur.



RISARALDA: Lluvias variada intensidad zonas centro y occidente



QUINDIO: Lluvias ligeras al noroccidente del área



TOLIMA: Dominio tiempo seco, lluvias puntuales al noroccidente



HUILA: Condiciones secas, lluvias variadas sur y occidente del área



Escala de Lluvias	
Descripción	Valor (mm)
Despejado	0.0
Parcialmente nublado	0.0
Nublado	0.0
Lloviznas - Lluvias ligeras	0.1 - 10
Lluvias	10 - 40
Lluvias fuertes y probabilidad de tormentas eléctricas	>40

Descarga ya, la aplicación móvil **MI PRONOSTICO** y conoce más detalles del estado del tiempo, alertas y pronósticos en tu finca o parcela



Departamentos de Chocó, Valle del Cauca, Cauca y Nariño

CHOCÓ: Lluvias de variada intensidad en amplios sectores



VALLE DEL CAUCA: Lluvias destacadas en zonas centro y occidente



NARIÑO: Lluvias significativas al centro y occidente del área



CAUCA: Lluvias destacadas al centro, norte y occidente área



- Despejado
- Parcialmente nublado
- Lloviznas
- Mayormente Nublado
- Lluvias Ligeras
- Lluvias
- Lluvias con Tormenta Eléctrica

Escala de Lluvias	
Descripción	Valor (mm)
Despejado	0.0
Parcialmente nublado	0.0
Nublado	0.0
Lloviznas - llluvias ligeras	0.1 - 10
Lluvias	10 - 40
Lluvias fuertes y probabilidad de tormentas eléctricas	>40

Descarga ya, la aplicación móvil **MI PRONOSTICO** y conoce más detalles del estado del tiempo, alertas y pronósticos en tu finca o parcela



Departamentos de Arauca, Casanare, Meta y Vichada

ARAUCA: Condiciones secas prevalecerán en amplios sectores



CASANARE: Predominio de tiempo seco en el departamento



VICHADA: Predominio de tiempo seco, lluvia ligeras al suroriente



META: Predominio tiempo seco, lluvias esporádicas zonas del sur



Escala de Lluvias

Descripción	Valor (mm)
Despejado	0.0
Parcialmente nublado	0.0
Nublado	0.0
Lloviznas - Lluvias ligeras	0.1 - 10
Lluvias	10 - 40
Lluvias fuertes y probabilidad de tormentas eléctricas	>40

-  Despejado
-  Parcialmente nublado
-  Lloviznas
-  Mayormente Nublado
-  Lluvias Ligeras
-  Lluvias
-  Lluvias con Tormenta Eléctrica

Descarga ya, la aplicación móvil **MI PRONOSTICO** y conoce más detalles del estado del tiempo, alertas y pronósticos en tu finca o parcela



Departamentos de Guainía, Vaupés, Amazonas, Guaviare, Caquetá y Putumayo

GUAINÍA: Lluvias variada intensidad en zonas del suroriente.



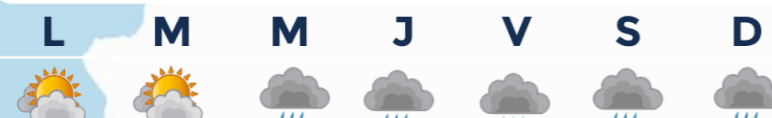
GUAVIARE: Lluvias ligeras en sectores del sur y oriente del área.



VAUPÉS: Lluvias variada intensidad al oriente del área.



CAQUETÁ: Lluvias variada intensidad en el occidente del área.



PUTUMAYO: Lluvias variada intensidad occidente y oriente



AMAZONAS: Lluvias variadas en amplios sectores del departamento



- Despejado
- Parcialmente Nublado
- Lloviznas
- Mayormente Nublado
- Lluvias Ligeras
- Lluvias
- Lluvias con tormenta eléctrica

Escala de Lluvias	
Descripción	Valor (mm)
Despejado	0.0
Parcialmente nublado	0.0
Nublado	0.0
Lloviznas - Lluvias ligeras	0.1 - 10
Lluvias	10 - 40
Lluvias fuertes y probabilidad de tormentas eléctricas	>40



Descarga ya, la aplicación móvil **MI PRONOSTICO** y conoce más detalles del estado del tiempo, alertas y pronósticos en tu finca o parcela



Febrero de 2020



¿Cuál es la fase lunar de hoy? o ¿qué día debo sembrar o cosechar?, son algunas de las cuestiones que despierta la Luna



Creciente



Llena



Menguante



Nueva

Fases Lunares	Fecha	Hora Colombia
cuarto creciente	2020-02-01	20:42
luna llena	2020-02-09	02:33
cuarto menguante	2020-02-15	17:17
luna nueva	2020-02-23	10:32



BOLETÍN
CONDICIONES
HIDROMETEOROLÓGICAS

<https://bit.ly/2Y2OxFR>



BOLETINES, AVISOS
Y ALERTAS

<https://bit.ly/2ITQbi7>



BOLETIN
HIDROLÓGICO
DIARIO

<https://bit.ly/2LBDWMB>



PRONÓSTICO DE
LA AMENAZA DIARIA
POR DESLIZAMIENTOS

<https://bit.ly/2YrGRNy>



INFORME DIARIO
DE INCENDIOS

<https://bit.ly/2YaUkW4>



COMUNICADOS
ESPECIALES

<https://bit.ly/2K0n6Ud>



BOLETÍN MENSUAL
DE PREDICCIÓN
CLIMÁTICA

<https://bit.ly/2yaogXD>



BOLETÍN QUINCENAL
PREDICCIÓN
CLIMÁTICA

<https://bit.ly/2LE8a1i>



FENÓMENO
EL NIÑO Y LA NIÑA

<https://bit.ly/30T4CM6>



El ambiente
es de todos

Minambiente

YOLANDA GONZALEZ HERNÁNDEZ, **Directora General**
DANIEL USECHE SAMUDIO, **Jefe Oficina del Servicio de Pronósticos y Alertas**

Elaboró:

Juan Camilo PÉREZ – Helmer GUZMÁN
Meteorólogos - Oficina de Pronóstico y Alertas

Diseño y diagramación:

GRUPO DE COMUNICACIONES

Colaboradores:

Oficina Del Servicio de Pronóstico y Alertas (Subdirección. de Meteorología)
Grupo de Datos (Of. Del Servicio de Pronóstico y Alertas)
Grupo de Climatología y Agrometeorología (Subdirección de Meteorología)
Grupo de Modelamiento (Subdirección. de Meteorología)
<http://www.ideam.gov.co>
Correos electrónicos: servicio@ideam.gov.co, alertas@ideam.gov.co
Calle 25 d # 96b - 70, piso 3. Bogotá, D.C.
Teléfono: 3075625 ext. 1334-1336.

**VISITA
NUESTRAS
REDES
SOCIALES**



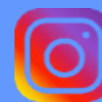
[ideam.instituto](https://www.facebook.com/ideam.instituto)



[@IDEAMColombia](https://twitter.com/IDEAMColombia)



[InstitutoIDEAM](https://www.youtube.com/InstitutoIDEAM)



[ideamcolombia](https://www.instagram.com/ideamcolombia)

