

BOLETÍN SEMANAL PARA EL SECTOR AGRÍCOLA

N°17

Lunes 29 de abril de 2019

1. RESUMEN EN LA SEMANA ANTERIOR

Precipitaciones

Durante la última semana se observó acumulados de precipitación entre 200 y 300 mm en sectores dispersos de los departamentos de Cauca, Caquetá, Meta, y Casanare. Lluvias entre los 100 y 150 mm en el centro de Chocó, Caldas, Arauca, Vichada, Meta, Caquetá y Putumayo. Lluvias de menor volumen en sectores del sur de La Guajira, Norte de Cesar, Magdalena, Atlántico y sur de Córdoba, Sucre, Cesar y

Bolívar. En la región Pacífica, sobre sectores del oriente de Chocó, Valle del Cauca, Nariño y Cauca. En la región Andina, sobre Antioquia, Santander, centro y occidente de Cundinamarca, oriente de Tolima y sur de Huila. En la Orinoquia y Amazonía sobre sectores del piedemonte y oriente de los departamentos de Vichada, Guainía y Amazonas.

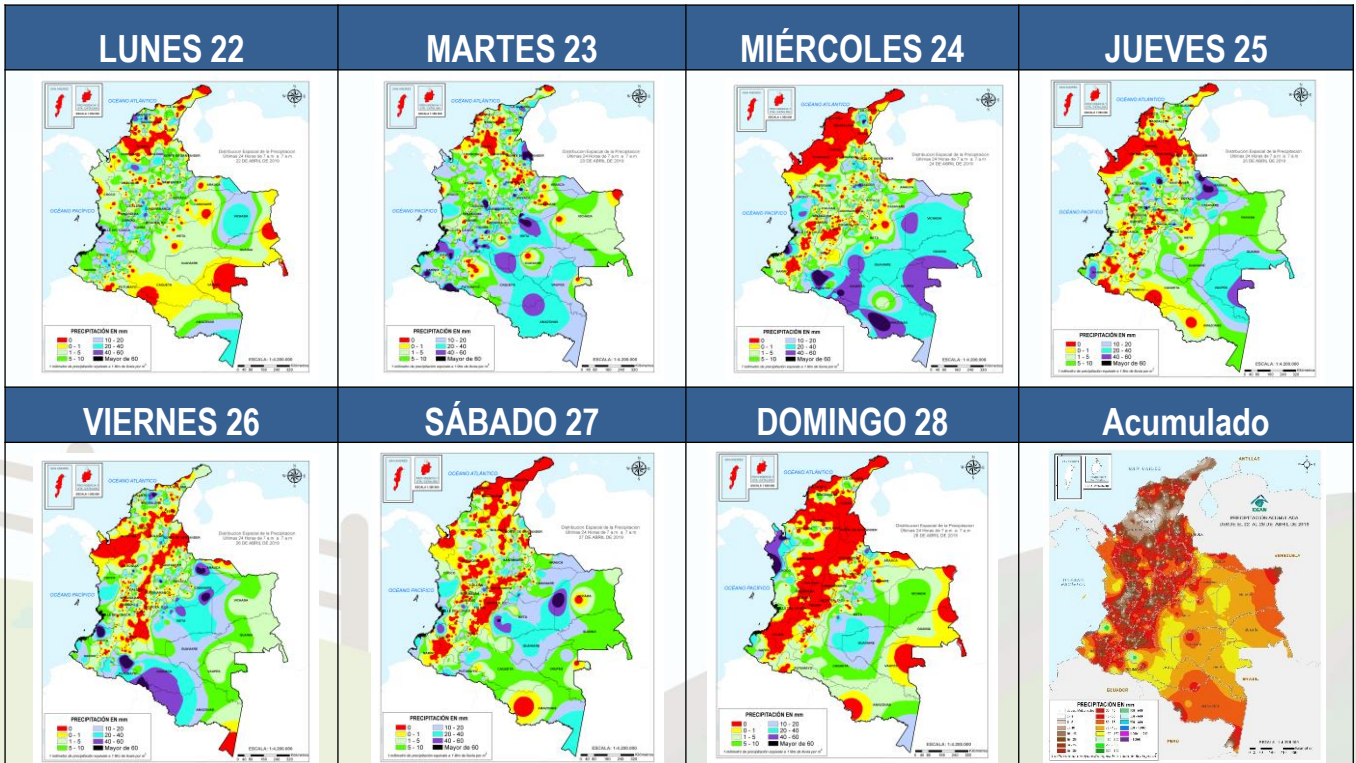


Figura 1. Precipitación diaria acumulada desde el lunes 22 al domingo 28 de abril de 2019.

Fuente: Grupo de datos OSPA - IDEAM

Temperaturas

En las siguientes tablas, se resumen las temperaturas más significativas de la última semana:

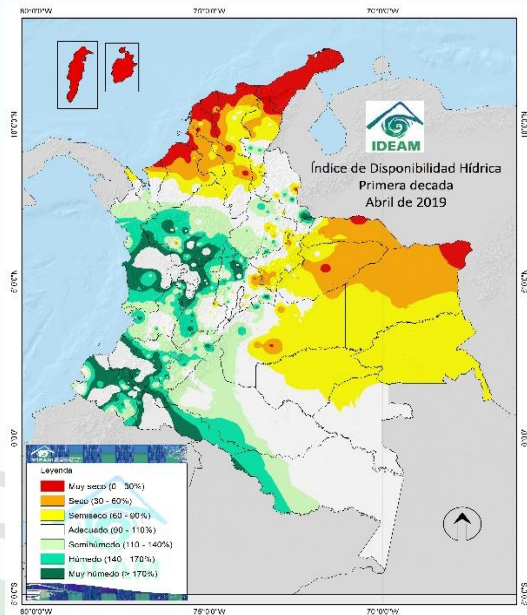
TEMPERATURAS MÁXIMAS (T°C) ENTRE 22 Y 28 DE ABRIL DE 2019			
DÍA	T°C	MUNICIPIO	DEPARTAMENTO
22	38,8	Urumita	La Guajira
23	37,0	Jerusalen	Cundinamarca
24	37,6	Zambrano	Bolívar
27	38,6	Zambrano	Bolívar
27	39,2	Valledupar	Cesar

TEMPERATURAS MÍNIMAS (T°C) ENTRE 22 Y 29 DE ABRIL DE 2019			
DÍA	T°C	MUNICIPIO	DEPARTAMENTO
23	3,4	San Sebastián	Cauca
24	4,4	Toná	Santander
26	2,4	Pupiales	Nariño
27	4,8	Pupiales	Nariño
28	2,8	CerENZA	Boyacá

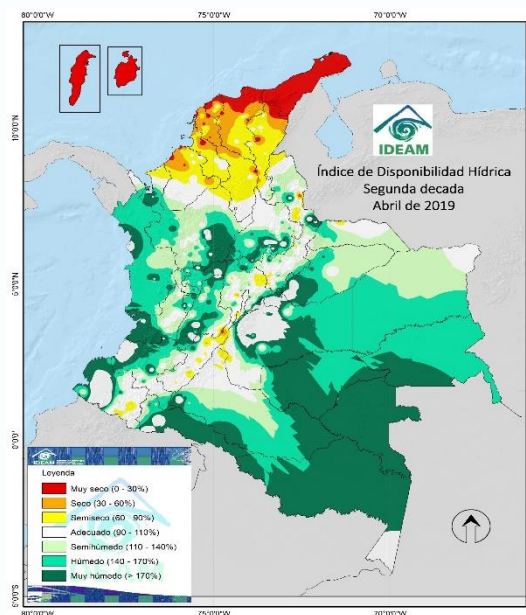
1.1 Disponibilidad Hídrica

Entre la primera y segunda década de abril, se incremento el índice de disponibilidad hídrica, se destacada particularmente el aumento diversos sectores de la región de la Orinoquía y Amazonia, en sectores de los departamentos de Casanare, Meta, Guaviare, Vaupés, Amazonas y Putumayo, en donde se destacan valores muy húmedos. Valores semihúmedos y húmedos en Arauca,

Vichada y Caquetá. En la región Andina y Pacífica se observaron valores muy húmedos en el noroccidente y oriente de Antioquia, Tolima, diversos sectores de Chocó, occidente de Valle del Cauca, Cauca y Nariño. La región Caribe se mantiene en general con valores secos y muy secos, salvo por valores adecuados en Cesar, Córdoba y Sucre.



Primera década de abril



Segunda década de abril

Figura 2. Índice de disponibilidad hídrica de la primera y segunda década de abril 2019

Clic aquí para mayor información sobre los Mapas decadales de disponibilidad hídrica



2.

PRONÓSTICO SEMANAL DEL 29 de abril al 06 de mayo de 2019

QUE SE ESPERA?

Condiciones sinópticas estimadas

En niveles altos de la atmósfera (200 hPa - aproximadamente 12,0 km de altura) predominio de flujo del oeste sobre el territorio nacional, con zonas de divergencia sobre el centro y norte del Pacífico y el noroccidente de los Andes colombianos. La configuración de circulación atmosférica en este nivel es anómala respecto a la climatología del mes, que se caracteriza por una dorsal extendida sobre el país

En niveles bajos (alturas hasta los 2,0 km) Sistema de circulación ciclónica cerrado sobre el Pacífico colombiano, con eje extendido entre las costas de Nariño y el occidente del mar Caribe colombiano, paralelo al litoral Pacífico. Fuertes vientos del sur en el valle del Magdalena. Sobre la Orinoquía predominan fuertes vientos del noreste. En la Amazonía, el viento es de menor intensidad, confluyendo sobre el centro de Caquetá y Putumayo.

Pronóstico por regiones

En la región **Caribe**, se prevén lluvias intermitentes en las estribaciones de la Sierra Nevada de Santa Marta, norte de Magdalena y sur de los departamentos de Córdoba, Sucre y Bolívar. Predominio de tiempo seco para el resto de la región.

Sobre el **archipiélago de San Andrés y Providencia**, continuarán las condiciones de tiempo seco y cielo entre despejado y ligeramente cubierto.

En la región **Andina** se estiman lluvias de carácter moderado a fuerte en el norte de Boyacá, oriente y sur de Norte de Santander, oriente de Santander, noroccidente de Cundinamarca, Caldas, Tolima, occidente de Antioquia y norte de Tolima. Lluvias de menor intensidad en zonas de montaña de Cauca y Nariño.

En la región **Pacífica**, lluvias moderadas a fuertes y con presencia de actividad eléctrica en el centro de Valle del Cauca y Cauca, norte de Nariño y oriente de Chocó. Posibilidad de actividad eléctrica en momentos de lluvia intensa.

En la **Orinoquía**, lluvias ligeras a moderadas hacia el occidente de los departamentos de Arauca, Casanare y Meta; lluvias ligeras en el centro y occidente de Vichada. Lluvias de menor intensidad para el resto de la región.

En la **Amazonia**, lluvias moderadas a fuertes en Amazonas y sectores del oriente de los departamentos de Caquetá, Vaupés, Guaviare y Putumayo. Lluvias de menor intensidad para el resto de la región.

Consulte todos los días el pronóstico del tiempo y las alertas hidrometeorológicas vigentes del **IDEAM**, en un formato de calidad. Alrededor de las 7:30 a. m. está a disposición del público en www.ideam.gov.co.

Se puede ver también en dispositivos móviles **AQUÍ**



3. ÍNDICE

PRONÓSTICO PARA EL SECTOR AGRÍCOLA POR REGIONES

Haz [clic sobre la región](#) que desees consultar

3.1 **Región Andina**

- 3.1.1 [Zona 4](#): Antioquia y Eje Cafetero (café, papa, plátano, hortalizas)
- 3.1 [Zona 5](#): Norte de Santander (pastos, plantaciones forestales, arroz, palma)
- 3.1.3 [Zona 6](#): Magdalena Medio (palma africana y pastos de aceite, café)
- 3.1.4 [Zona 8](#): Altiplano Cundiboyacense (flores, papa, maíz y hortalizas) y Santander (caña panelera, cacao, tabaco, café)
- 3.1.5 [Zona 9](#): Huila y Tolima (Algodón, arroz, pastos)
- 3.1.6 [Zona 10](#): Andina centro y sur-Occidental (Valle: Caña de azúcar, café)
- 3.1.7 [Zona 11](#): Nariño y Cauca (caña de azúcar, café, papa, maíz)

3.2 **Región Caribe**

- 3.1.8 [Zona 1](#) – La Guajira – Cesar- Magdalena (banano, pastos, plantaciones forestales, arroz, palma de aceite)
- 3.1.9 [Zona 2](#) – Atlántico-Bolívar-Magdalena (banano, pastos, arroz, maíz tecnificado, yuca)
- 3.1.10 [Zona 3](#) – Córdoba – Urabá Antioqueño (pastos, plantaciones forestales, arroz, palma de aceite, maíz tecnificado, banano)

3.3 **[Región Pacífica](#)** (Palma de aceite, cacao, frutales)

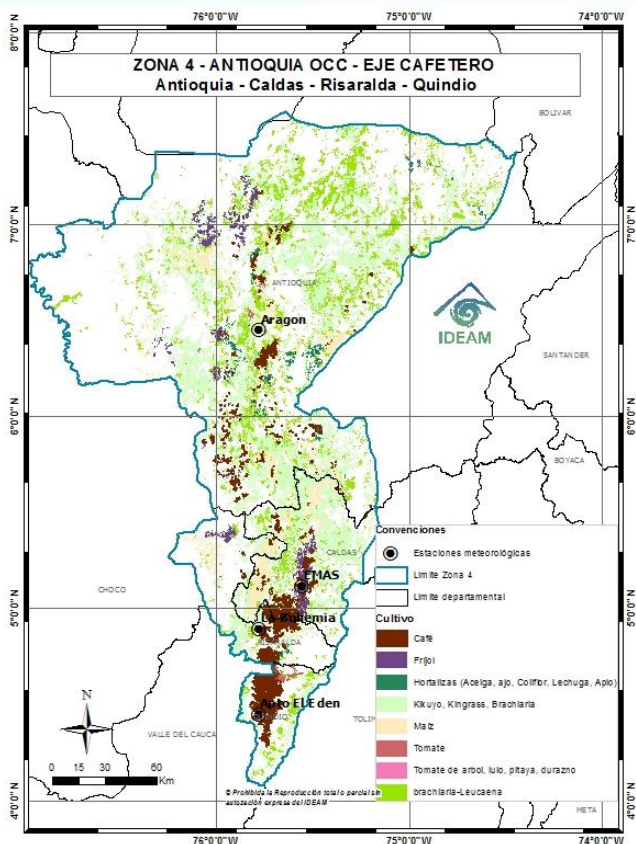
3.4 **Región Orinoquia – Amazonia**

- 3.4.1 [Zona 7](#). Piedemonte y Llanos (soya, arroz seco, palma, maíz tecnificado)
- 3.4.2 [Zona 13](#). Piedemonte Amazónico (Soya, arroz seco, palma, maíz)

Con el fin de interpretar los meteogramas se sugiere tener en cuenta lo siguiente: La precipitación mostrada en los meteogramas puede presentar un sesgo con respecto a su volumen, por lo que este producto se utiliza como una estimación aproximada de la ocurrencia e intensidad del evento. En el numeral 4, al final del documento, se informa sobre la interpretación de los meteogramas.

3.1 REGIÓN ANDINA

3.1.1 Zona 4: Antioquia y Eje Cafetero (café, papa, plátano, hortalizas)



Precipitaciones

Antioquia: incremento paulatino de la nubosidad y de las precipitaciones a lo largo de la semana en el departamento, particularmente sobre las zona occidental.

Risaralda, Caldas y Quindío: Lluvias moderadas a fuertes a inicios y al finalizar la semana en limites entre los departamentos de Manizales y Quindío. Lluvias ligeras para las demás zonas.

El contenido de humedad en el suelo se mantendrán cercano a valores **húmedos a muy húmedos**.

Meteogramas

Usted podrá consultar los meteogramas para las estaciones de la zona 4 en el siguiente vínculo:

<http://modelos.ideam.gov.co/aplicaciones/meteorologia-agricola/meteogramas/region-andina/>

Irradiación global media

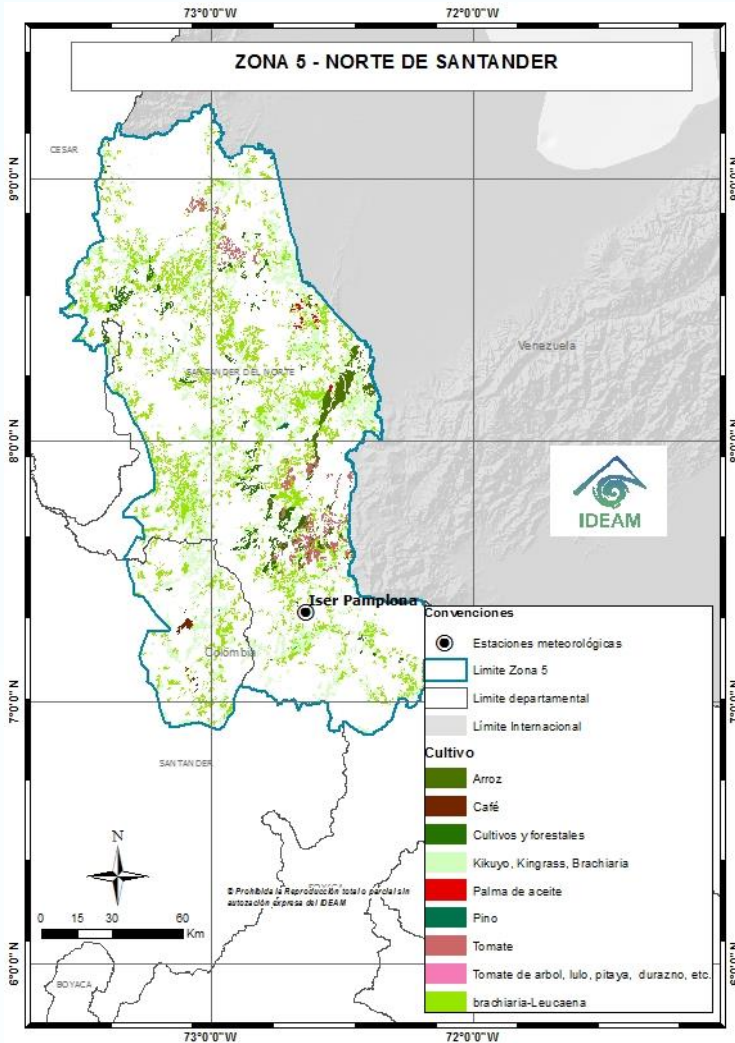


Valor promedio (Wh/m2 por día)

Estación	Municipio	Departamento	Elevacion (m.s.n.m.)	FEBRERO	MARZO	ABRIL
Aragón	Santa Rosa de Osos	Antioquia	2652	4207,95	3699,61	3666,0
E.M.A.S.	Manizales	Caldas	2211	3849,30	3695,81	3657,8
Armenia	Armenia	Quindío	1485	3837,42	3918,67	3857,4
Calarcá	Calarcá	Quindío	2255	2801,80	2575,10	2467,9



3.1.2. Zona 5: Norte de Santander (pastos, plantaciones forestales, arroz, palma de aceite, café)



Precipitaciones

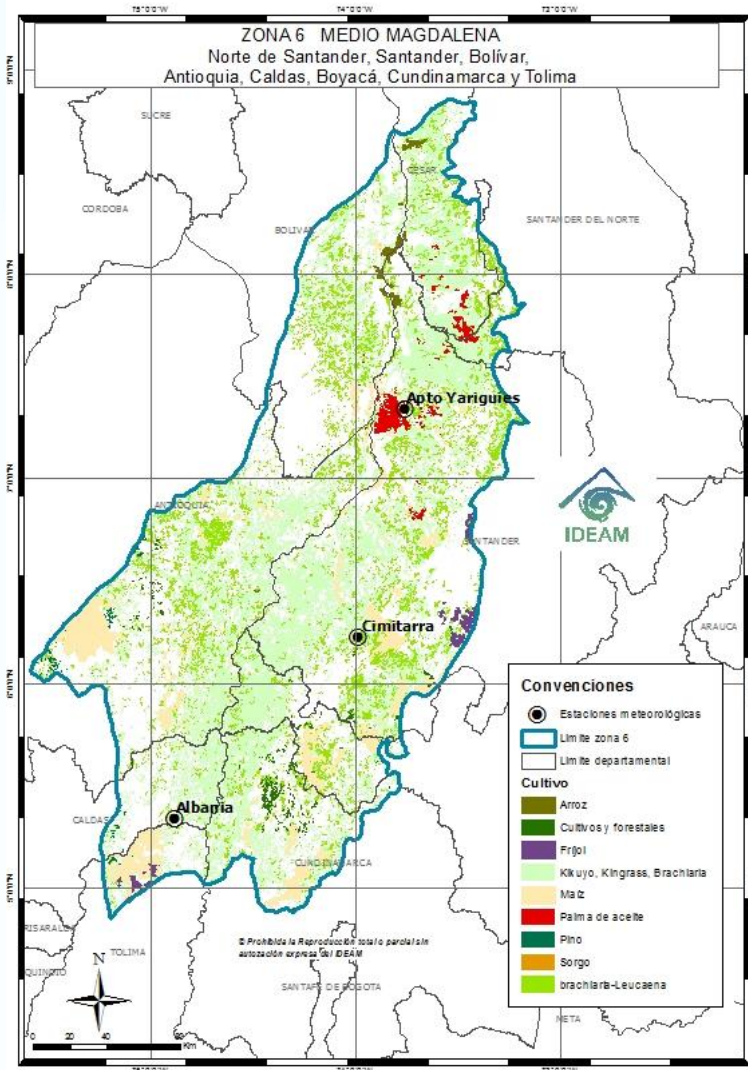
Nubosidad variada con predominio de condiciones secas en amplios sectores, salvo por algunas precipitaciones de carácter ligero a moderado en el oriente y sur del departamento de Santander.
El contenido de humedad en el suelo se prevé con valores **húmedos y muy húmedos** para esta semana.

Meteogramas

Usted podrá consultar los meteogramas para las estaciones de la zona 5 en el siguiente vínculo:
<http://modelos.ideam.gov.co/aplicaciones/meteorologia-agricola/meteogramas/region-andina/>



3.1.3 Zona 6: Magdalena Medio (palma africana y pastos)



Precipitaciones



Abundante nubosidad con lluvias de carácter moderado a fuerte, con alta probabilidad de actividad eléctrica, particularmente en horas de la noche, en el sur de Santander y límites con el departamento de Antioquia. Lluvias moderadas en el noroccidente de Cundinamarca. El IDH se prevé con valores cercanos a **valores húmedos y muy húmedos en el sur de la zona 6**. Valores adecuados para el resto del área.

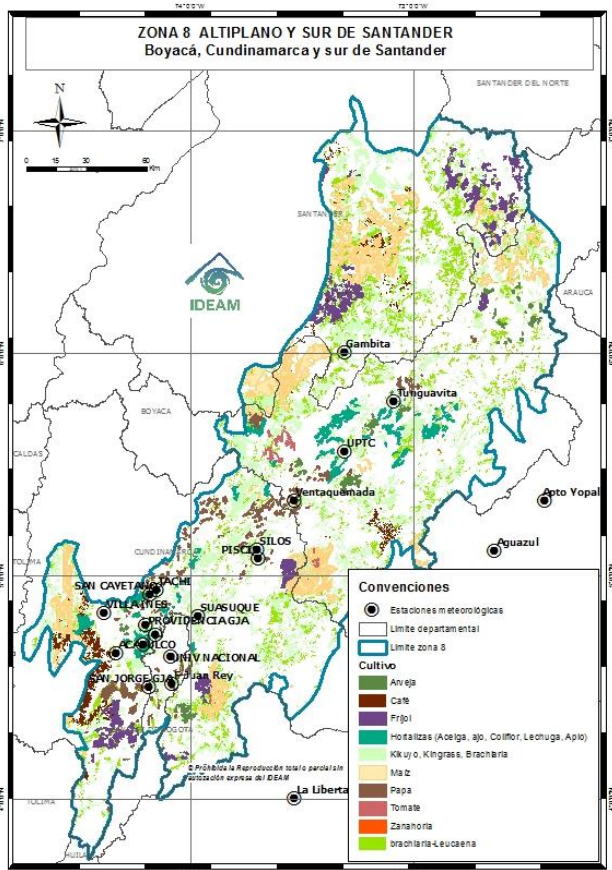
Meteogramas



Usted podrá consultar los meteogramas para las estaciones de la zona 6 en el siguiente vínculo:

<http://modelos.ideam.gov.co/aplicaciones/meteorologia-agricola/meteogramas/region-andina/>

3.1.4 Zona 8: Altiplano Cundiboyacense (flores, papa, maíz y hortalizas) y Santander (caña panelera, cacao, tabaco, café)



Precipitaciones

Se prevé incremento de la nubosidad, con lluvias ligeras en horas de la noche a mediados de la semana. Nubosidad variada con predominio de tiempo seco para el resto del área.

El IDH se estima que se mantenga en valores cercanos a **semihúmedos y adecuados** hacia el occidente. Valores simiescos en la zona centro y oriente de la región.

Meteogramas

Usted podrá consultar los meteogramas para las estaciones de la zona 8 en el siguiente vínculo:

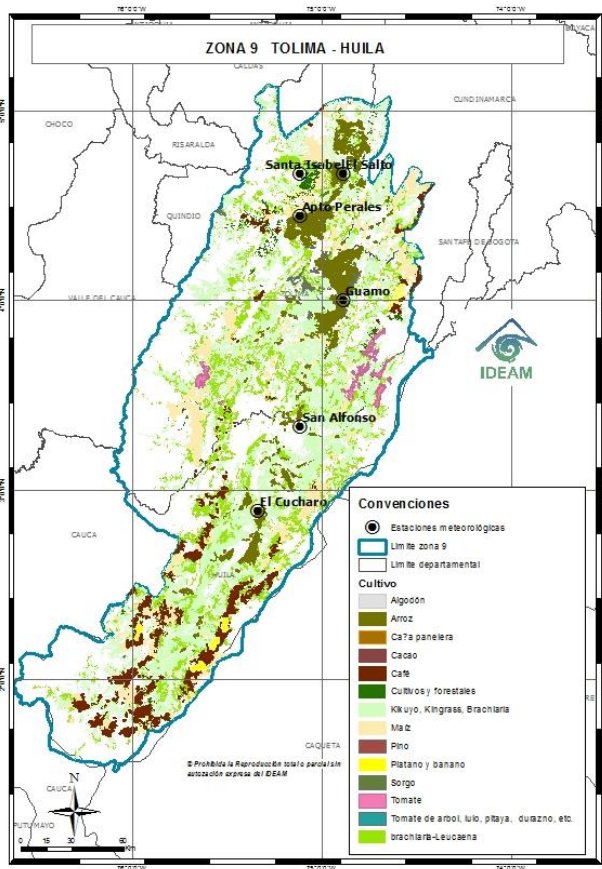
<http://modelos.ideam.gov.co/aplicaciones/meteorologia-agricola/meteogramas/region-andina/>

Irradiación global media

Valor promedio (Wh/m² por día)

Estación	Municipio	Departamento	Elevacion (m.s.n.m.)	FEBRERO	MARZO	ABRIL
Tunguavita	Paipa	Boyacá	2470	5481,94	4755,93	4414,1
Tibaitatá	Mosquera	Cundinamarca	2543	4712,73	4020,82	3779,3
El Triangulo	Lenguazaque	Cundinamarca	2879	4061,32	3737,06	3620,9
Aeropuerto Palonegro	Lebrija	Santander	1189	3930,07	4029,16	3908,6
El Cucharo	Pinchote	Santander	975	4889,12	4969,95	4813,3

3.1.5 Zona 9: Huila y Tolima (Algodón, arroz, pastos)



Precipitaciones

Tolima: Descenso de la nubosidad y de las precipitaciones para esta semana, sin embargo no se descartan lluvias ligeras en el norte de Tolima y sur de Huila sobre el fin de la semana.

Se mantendrán valores **semihúmedos y húmedos** en diversos sectores de Tolima. En Huila se mantendrán valores adecuados en la zona centro y valores semihúmedos en el Occidente.

Meteogramas

Usted podrá consultar los meteogramas para las estaciones de la zona 9 en el siguiente vínculo:

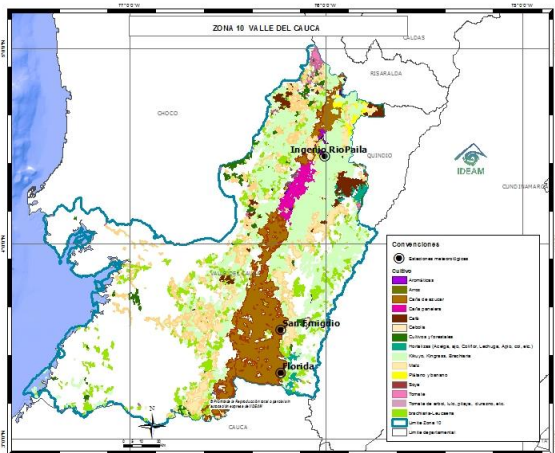
<http://modelos.ideam.gov.co/aplicaciones/meteorologia-agricola/meteogramas/region-andina/>

Irradiación global media



Estación	Municipio	Departamento	Elevación (m.s.n.m.)	Valor promedio (Wh/m2 por día)		
				FEBRERO	MARZO	ABRIL
Aeropuerto Benito Salas	Neiva	Huila	439	4700,41	4590,48	4628,9
Guamo	Guamo	Tolima	360	4783,86	4511,02	4979,6
Aeropuerto Perales	Ibagué	Tolima	943	4578,80	4621,18	4651,4
Nataima	Espinal	Tolima	393	5147,71	4774,91	5106,1

3.1.6 Zona 10: Andina centro y sur-occidental (Valle: Caña de azúcar, caña de maíz)



Precipitaciones

Valle del Cauca: Lluvias fuertes y con presencia de actividad eléctrica en el centro y occidente del departamento durante las tardes y primeras horas de la noche. Lluvias ligeras en el oriente del departamento.

El IDH se mantendrá con valores **húmedos** en el occidente vallecaucano y **semihúmedos** para el resto del área. Alta probabilidad de actividad eléctrica en los momentos de lluvia intensa.

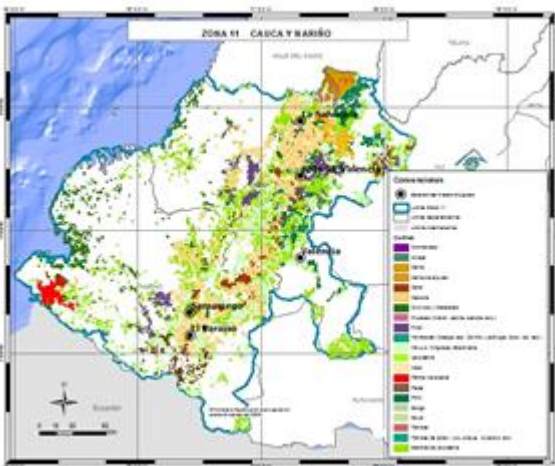
Irradiación global media

Valor promedio (Whm2 por día)					
Estación	Municipio	ENERO	FEBRERO	MARZO	ABRIL
Cenicafía	Florida	4604,07	4656,68	4648,99	4558,9
Ing. Manuella	Palmira	4634,34	4652,73	4625,37	4490,0

Meteogramas

Usted podrá consultar los meteogramas para las estaciones de la zona 10 en el siguiente vínculo: <http://modelos.ideam.gov.co/aplicaciones/meteorologia-agricola/meteogramas/region-andina/>

3.1.7 Zona 11: Nariño y Cauca (caña de azúcar, café, papa, maíz)



Precipitaciones

Lluvias fuertes y con presencia de actividad eléctrica a lo largo de la semana en diversos sectores del centro y occidente de la zona 11, las lluvias más persistentes se prevén en jornada nocturna.

Se prevé que el IDH oscile con valores **húmedos** y **muy húmedos** en el centro de Cauca y en la zona occidental de Nariño. Valores **adecuados** a **semihúmedos** para el resto del área.

Irradiación global media

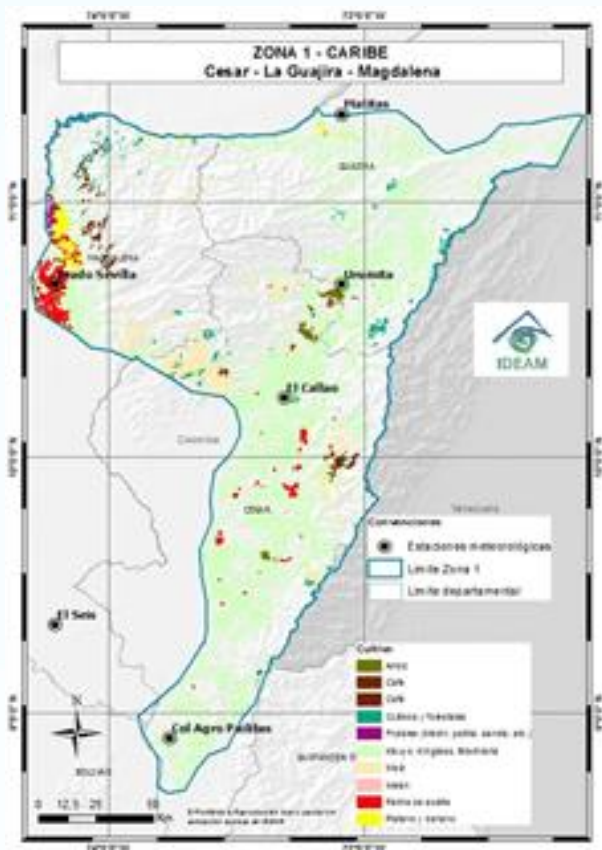
Valor promedio (Whm2 por día)					
Estación	Municipio	ENERO	FEBRERO	MARZO	ABRIL
Miranda	Miranda	4887,95	4904,17	4911,96	4785,8
Ortigal	Miranda	4968,07	4969,66	4993,61	4939,3
Aeropuerto San Luis	Aldana	4230,06	3996,96	4003,51	3980,9
El Paraíso	Tuquerres	3782,39	3620,29	3738,47	4300,7

Meteogramas

Usted podrá consultar los meteogramas para las estaciones de la zona 11 en el siguiente vínculo: <http://modelos.ideam.gov.co/aplicaciones/meteorologia-agricola/meteogramas/region-andina/>

3.2 REGIÓN CARIBE

3.2.1 Zona 1: La Guajira – Cesar - Magdalena (banano, pastos, plantaciones forestales, arroz, palma de aceite)



Irradiación global media 

Precipitaciones

Parcialmente nublado con predominio de tiempo seco, salvo por algunas lloviznas o lluvias ligeras que pueden presentarse en sectores de las estribaciones de la Sierra Nevada de Santa Marta y norte de Cesar.

El contenido de humedad oscilará con valores **semisecos** en el norte de la región y secos para el resto del área.

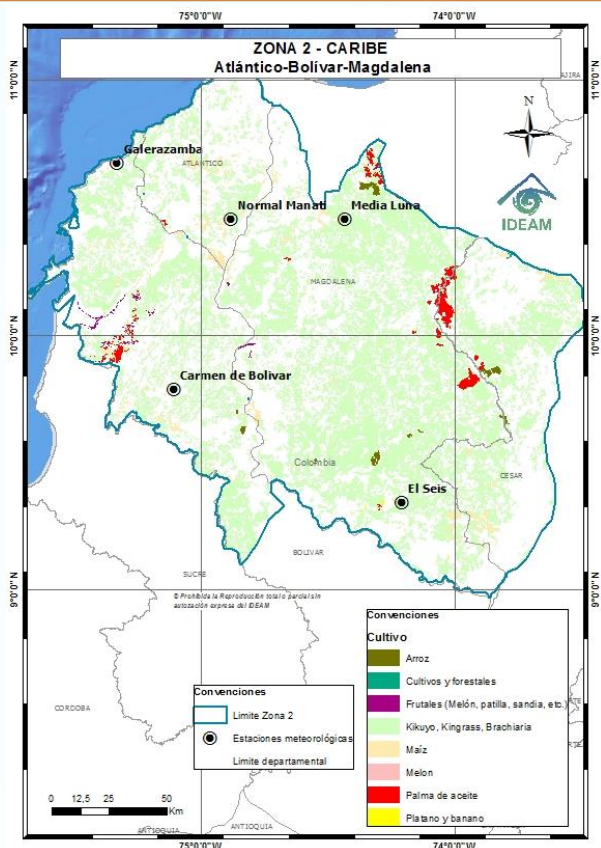
Meteogramas

Usted podrá consultar los meteogramas para las estaciones de la zona 1 en el siguiente vínculo:
<http://modelos.ideam.gov.co/aplicaciones/meteorologia-agricola/meteogramas/region-caribe/>

Valor promedio (Wh/m² por día)

Estación	Municipio	ENERO	FEBRERO	MARZO	ABRIL
Pueblo Bello	Pueblo Bello	5843,66	6091,50	5814,15	5495,8
Fedearroz	Valledupar	5420,13	5685,31	5317,28	5441,3
La Mina	Hatonuevo	5091,59	4726,60	5105,41	5011,7
Nazareth	Uribia	4867,97	4763,81	5365,77	5023,6

3.2.2 Zona 2: Atlántico-Bolívar-Magdalena (banano, pastos, arroz, maíz tecnificado, yuca)



Precipitaciones

Cielo entre ligera y parcialmente nublado con predominio de condiciones secas.

El IDH estará con valores **secos** en el centro de la región y **muy secos** sobre el litoral.

Meteogramas

Usted podrá consultar los meteogramas para las estaciones de la zona 2 en el siguiente vínculo:

<http://modelos.ideam.gov.co/aplicaciones/meteorologia-agricola/meteogramas/region-caribe/>

Valor promedio (Whm2 por día)

Estación	Municipio	ENERO	FEBRERO	MARZO	ABRIL
Aeropuerto Ernesto Cortissoz	Soledad	5925,93	6238,19	6168,41	5497,3
Carmen de Bolívar	Carmen de Bolívar	5550,66	5644,28	5502,73	5551,7
La Gran Vía	Aracataca	5236,93	5337,33	5211,50	5228,6
Prado Sevilla	Zona Bananera	5373,15	5537,49	5698,66	5694,0

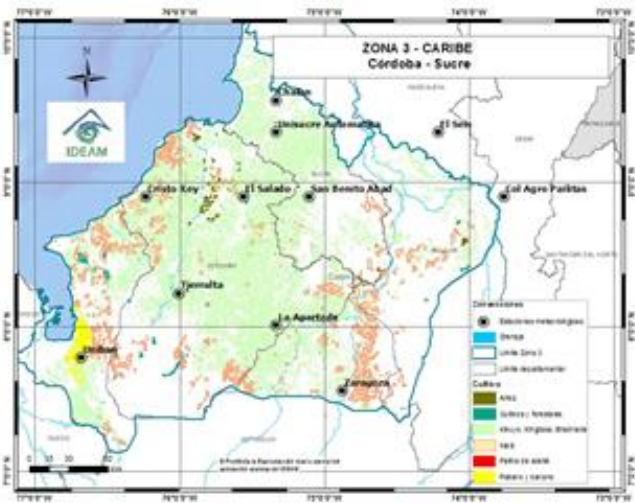
Irradiación global media





3.2.4. Zona 3: Córdoba – Urabá Antioqueño (pastos, plantaciones forestales, arroz, palma de aceite, maíz tecnificado, banano)

Precipitaciones



Hacia sectores del Golfo de Urabá y sur de los departamentos de Córdoba, Sucre y Bolívar, se prevén lluvias de carácter ligero, particularmente al finalizar la noche y durante las madrugadas. Nubosidad variada, con predominio de condiciones secas para el resto del área

El IDH estará con valores **secos y muy secos** al norte de la región y entre **semisecos y adecuados** al sur de Córdoba y zonas de Urabá

Irradiación global media

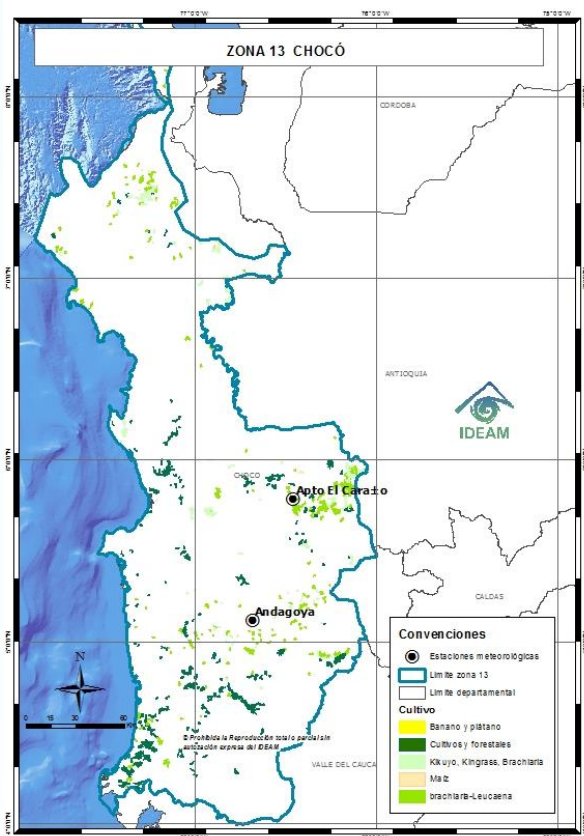
Meteogramas

Usted podrá consultar los meteogramas para las estaciones de la zona 3 en el siguiente vínculo: <http://modelos.ideam.gov.co/aplicaciones/meteorologia-agricola/meteogramas/region-caribe/>

Estación	Municipio	Valor promedio (Wh/m ² por día)			
		ENERO	FEBRERO	MARZO	ABRIL
Montería	Montería	4416,1	4325,0	4238,6	4311,0
Puerta Roja - Unisucre	Sincelejo	4843,88	4986,29	4733,39	4420,11
San Marcos	San Marcos	5126,45	5207,19	5121,27	4993,0

3.3 REGIÓN PACÍFICA

(Palma de aceite, cacao, frutales)



Irradiación global media



Precipitaciones



Lluvias intensas y el algunos casos con presencia de actividad eléctrica en diversos sectores del departamento durante la semana, particularmente en el oriente y sur del departamento. Las lluvias más intensas y persistentes estarán al finalizar la noche y durante las madrugadas a inicios y al finalizar la semana.

El IDH presentará valores **semihúmedos** y **húmedos** en amplios sectores de la región.

Meteogramas



Usted podrá consultar los meteogramas para las estaciones de la región en el siguiente vínculo:

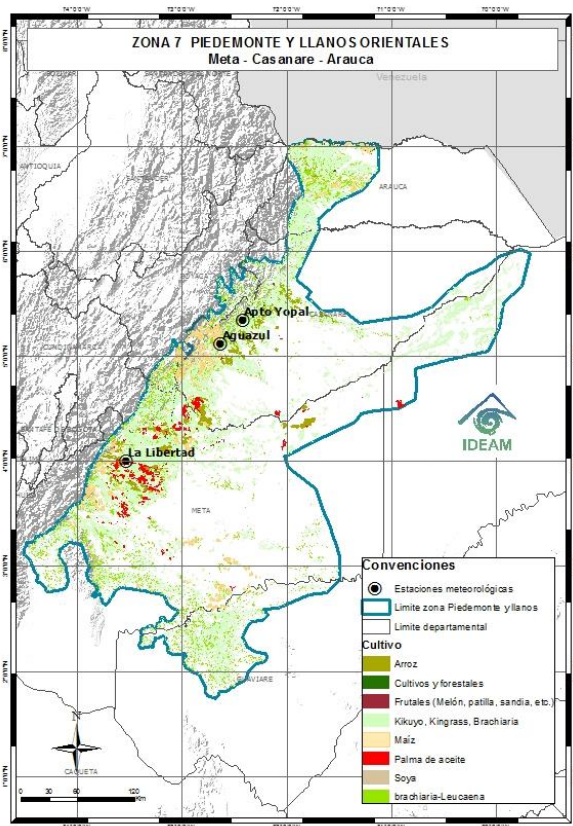
<http://modelos.ideam.gov.co/aplicaciones/meteorologia-agricola/meteogramas/region-pacifica/>

Valor promedio (Wh/m² por día)

Estación	Municipio	ENERO	FEBRERO	MARZO	ABRIL
Capurgana	Acandí	4054,40	4016,95	4192,81	4205,03

3.4 REGIÓN ORINOQUÍA - AMAZONAS

3.4.1 Zona 7: Piedemonte y Llanos (soya, arroz seco, palma, maíz tecnificado)



Irradiación global media



Precipitaciones



Nubosidad variada con predominio de tiempo seco hasta el viernes. Lloviznas o lluvias ligeras entre el sábado y el domingo en jornada nocturna. Tiempo seco para el resto del día.

El IDH estará cercano a valores **húmedos** y **muy húmedos** en diversas zonas de la región.

Meteogramas



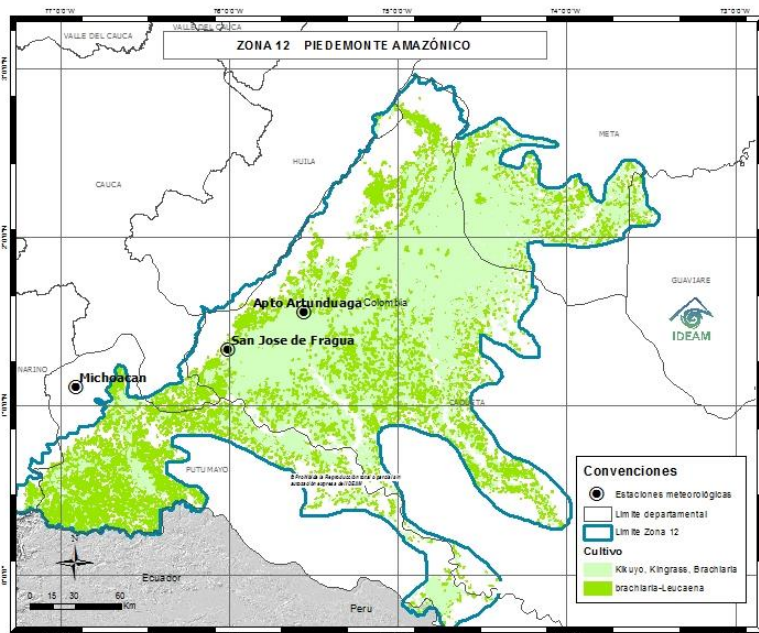
Usted podrá consultar los meteogramas para las estaciones de la zona 7 en el siguiente vínculo:

<http://modelos.ideam.gov.co/aplicaciones/meteorologia-agricola/meteogramas/region-orinoquia/>

Valor promedio (Wh/m2 por día)

Estación	Municipio	ENERO	FEBRERO	MARZO	ABRIL
Aeropuerto Santiago Pérez	Arauca	5156,25	4484,06	4617,09	4371,2
Aguazul	Aguazul	5602,5	5198,6	4604,5	4625,4
La Holanda	Granada	5304,28	3658,7	3841,7	3595,3
ICA Villavicencio	Villavicencio	5117,6	4649,8	4314,9	4342,6
La Libertad	Villavicencio	5329,0	5172,9	4796,3	4997,0

3.4.2 Zona 13: Piedemonte Amazónico (Soya, arroz seco, palma, maíz tecnificado)



Precipitaciones



Lluvias moderadas a fuertes en diversos sectores del piedemonte de Putumayo y Caquetá entre los días miércoles, jueves y sábado.

El IDH se estima que este entre **húmedo y muy húmedo** en el piedemonte de Putumayo y suroriente de Caquetá. Valores **semihúmedos** para el resto de la región.

Meteogramas



Usted podrá consultar los meteogramas para las estaciones de la zona 13 en el siguiente vínculo:

<http://modelos.ideam.gov.co/aplicaciones/meteorologia-agricola/meteogramas/region-amazonica/>

Irradiación global media



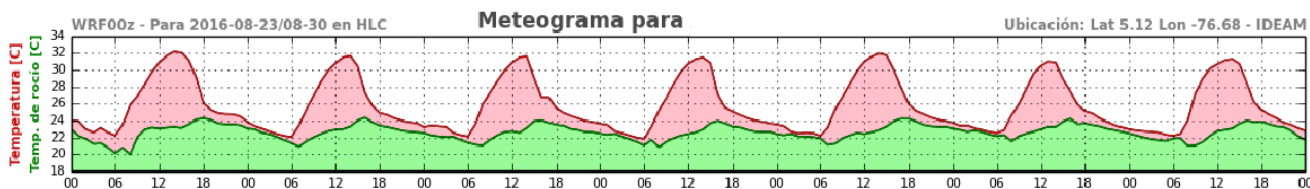
Valor promedio (Wh/m² por día)

Estación	Municipio	ENERO	FEBRERO	MARZO	ABRIL
Apto Gustavo Artunduaga	Florencia	3895,1	3694,4	3377,0	3269,2
Michoacán	Colon	3202,5	3120,9	2903,0	2857,9

4. INTERPRETACIÓN DE LOS METEGRAMAS

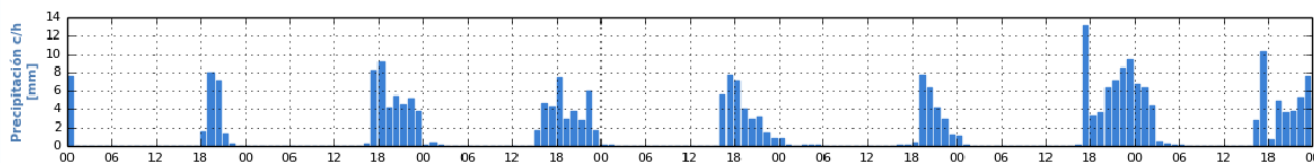
Los resultados en los meteogramas indican el pronóstico de las variables meteorológicas acumulados cada hora para un horizonte de tiempo a 7 días, en donde en el eje X se observa rangos de cada 6 horas así como la fecha proyectada.

Temperatura máxima y mínima en grados Celsius



En el eje Y se indica la variable en grados Celsius (°C) así como la temperatura del punto de rocío. Por lo general la temperatura ambiente y el punto de rocío son cercanos cuando hay mayor humedad en el aire y es menor en las madrugadas y noches.

Precipitación o lluvia

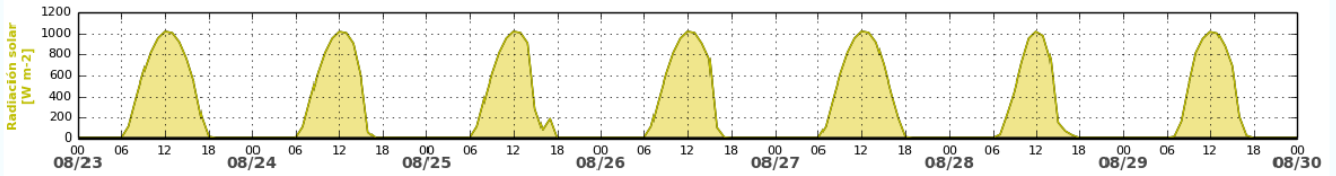


Indicada en milímetros, donde cada barrita corresponde a la lluvia que caerá en 1 hora, indicada en rangos de 6 horas. Donde:

- Tiempo seco (Nubosidad variable) 0.0
- Posibles lloviznas 0.1 - 0.6
- Lloviznas en distintos sectores 0.7 – 1.2
- Lluvias ligeras 1.3 – 2.4
- Lluvias moderadas 2.5 – 5.0
- Lluvias fuertes 5.1 – 9.9
- Lluvias con tormentas eléctricas 10.0 – 14.9
- Tormentas eléctricas > 15.0

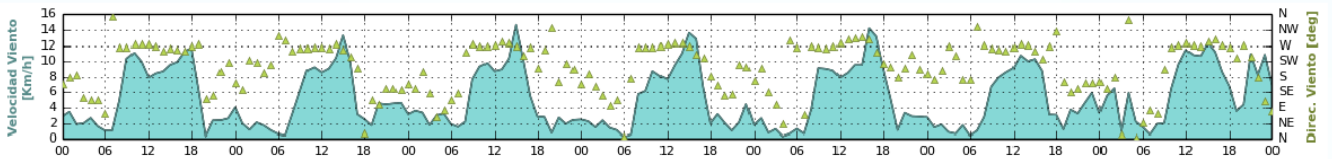


Radiación Solar



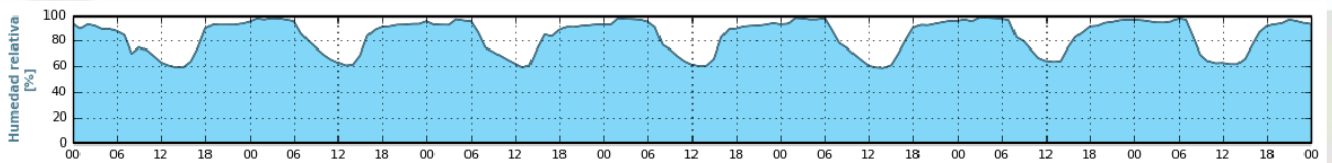
Se indica en Watios/m². Los picos en color amarillo indican el mayor valor de radiación, relacionado con la cantidad que se puede recibir en el día. Nótese que en las noches los valores se hallan en 0 W/ m².

Dirección y velocidad del viento



En el eje Y a la izquierda se indica la velocidad del viento en kilómetros por hora. (1 nudo = 0.514 m/s = 1.852 km/h) En el mismo eje Y pero a la derecha se muestran los valores para la dirección del viento que denotan cuatro puntos cardinales E=Este, N=Norte, S=Sur, W=Oeste. Se deben tener en cuenta la posición de los triángulos a lo largo del eje X para saber la predominancia del viento.

Humedad relativa

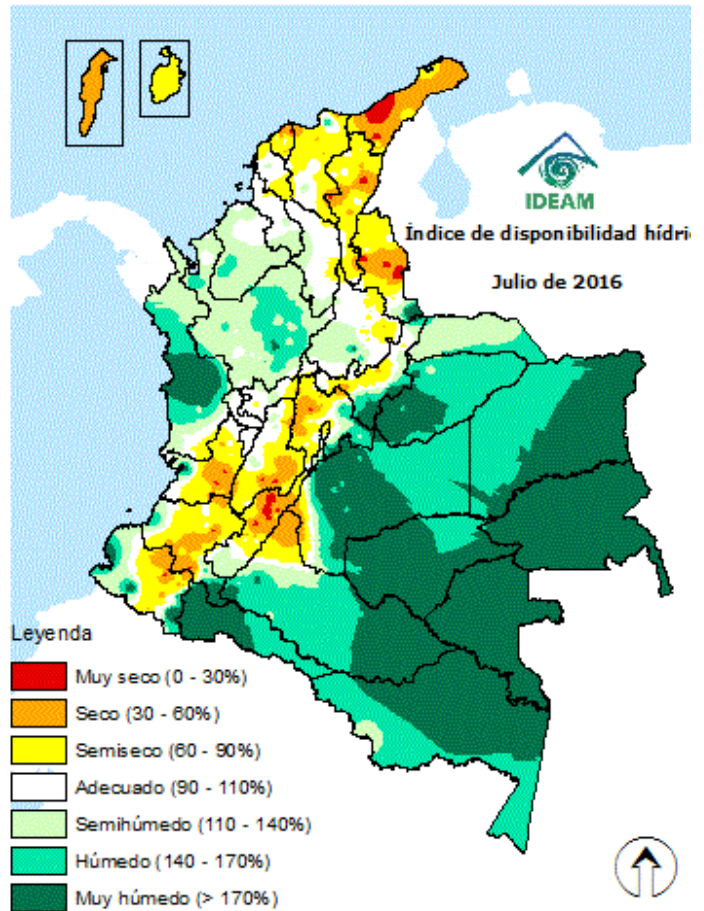


Indicada en % de 1 a 100%

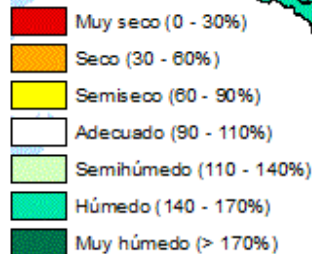


INTERPRETACIÓN DE MAPAS DE INDICE DE DISPONIBILIDAD HÍDRICA - IDH

Este es un indicador agroclimático que permite identificar zonas y/o periodos con excesos o deficiencias de agua. Utiliza parámetros derivados del Balance Hídrico y se fundamenta en la ETP como elemento clave en el análisis relativo de la precipitación, que de acuerdo con la oferta y demanda de agua clasifica las tierras desde las muy secas hasta las muy húmedas. A partir del balance hídrico, se dispone de los parámetros básicos necesarios para una clasificación climática o para un seguimiento de las condiciones de humedad del suelo en una región determinada. El balance hídrico climático que se usa es el de Thornthwaite, Mather, donde la precipitación y la evapotranspiración potencial (calculada por el Método Penman-Monteith) son importantes. Para un mejor ajuste a las condiciones de Colombia, se diseñó un indicador denominado Índice de Disponibilidad Hídrica (IDH), con lo que facilita la interpretación tanto de la relación de deficiencia como de exceso de agua. Actualmente se calcula el IDH decadalmente (cada días 10 días) con base a los datos diarios de precipitación y con el dato de ETP climatológico. Luego se hallan indicadores de deficiencia de agua y de excesos de agua definidos así:



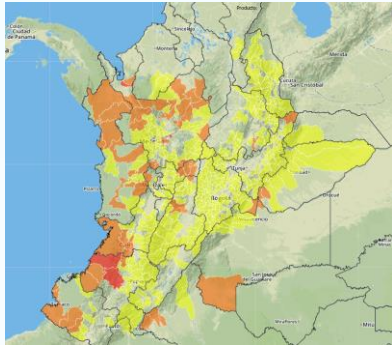
Leyenda





5. IDEAM RECOMIENDA

DESLIZAMIENTOS DE TIERRA



Por **alta** posibilidad de deslizamientos de tierra en zonas inestables o de ladera ubicadas en los departamentos de **Antioquia y Cauca**.

Se recomienda a los Consejos Regionales y Municipales de la Gestión del Riesgo de Desastres, CAR'S, a las autoridades ambientales regionales y locales, mantener activos los planes de prevención y atención de desastres; además de estar atentos a los comunicados que se emitan por parte de la Oficina del Servicio de Pronósticos y Alertas del IDEAM.

OCURRENCIA DE INCENDIOS DE LA COBERTURA VEGETAL



Por **alta** posibilidad de incendios de la cobertura vegetal en zonas de bosques, cultivos y pastos localizadas en el departamento de **La Guajira**.

Se recomienda a los Consejos Regionales y Municipales de la Gestión del Riesgo de Desastres, las autoridades ambientales regionales y locales, mantener activos los planes de prevención y atención de incendios con el fin de evitar la ocurrencia y propagación de los mismos especialmente en áreas de reserva forestal y del Sistema Nacional de Parques Nacionales Naturales, ubicados en los sectores mencionados.

INFLUENCIA DE LA Zona de Convergencia Intertropical (ZCIT)

Abril hace parte de la primera temporada lluviosa del año, época en la cual la Zona de Convergencia Intertropical (ZCIT) se ubica en el centro del territorio nacional, favoreciendo precipitaciones en el centro de la región Andina y Pacífica. Al oriente del territorio nacional las precipitaciones dependen más de las fluctuaciones asociadas a la Zona de Convergencia del Atlántico Sur (SACZ) y el ingreso de masas húmedas procedentes del sur de Continente, las cuales favorecen las precipitaciones en la Amazonía y apoyan la transición de la época de menos lluvias a la temporada de más precipitaciones en la Orinoquía especialmente en el Piedemonte Llanero de Meta. Para la región Caribe, es normal que empiecen a aumentar los volúmenes de precipitación con respecto a marzo, principalmente al sur de Bolívar y Cesar así como sobre la Sierra Nevada de Santa Marta



CONDICIONES EN EL OCÉANO PACIFICO TROPICAL



Actualmente la atmosfera y el océano pacífico están acoplados favoreciendo las **condiciones de un fenómeno El Niño con intensidad débil**. Vale la pena mencionar que además de esta señal de variabilidad climática, otros fenómenos pueden influir en el comportamiento de la precipitación y la temperatura de aire sobre el territorio colombiano, en los próximos meses. Particularmente en este trimestre del año, (abril, mayo, junio) la predicción climática suele tener bajo desempeño, por lo que se conoce como “barrera de predictibilidad de la primavera”, que históricamente produce mayor incertidumbre en los modelos a partir de la finalización de la primavera del hemisferio norte (abril y mayo). Se prevé que el fenómeno “El Niño débil” continúe, con alguna posibilidad de que se mantenga por el resto del año. A pesar que la intensidad sea débil, pueden presentarse impactos en los sistemas productivos por la ocurrencia de altas temperaturas y disminución en los volúmenes de lluvia esperados. La estacionalidad de la precipitación se conserva y las temporadas lluviosas durante el año ocurren independientemente de la presencia de un fenómeno de El Niño. Por lo tanto, se recomienda mantener las estrategias de adaptación y las medidas de contingencia frente a un posible impacto del fenómeno El Niño.

Fuente: Boletín Agroclimático Nacional. Abril de 2019 - IDEAM.

- Se sugiere estar atento a los boletines emitidos por el IDEAM en el vínculo: <http://www.pronosticosyalertas.gov.co/web/pronosticos-y-alertas/pronosticos-alertas/ fenomenos-el-nino-y-la-nina> y <http://www.aclimatecolombia.org/boletin-agroclimatico/>



BUENAS PRÁCTICAS AGRICOLAS

En zonas de pronóstico de escasos de lluvia

- Utilizar con eficiencia el agua disponible e implementar sistemas de riego por goteo y microaspersión, evitando preferiblemente el uso de riego por gravedad.
- Se recomienda en las fincas hacer un buen manejo final de los residuos para evitar la contaminación de los posos de agua, ríos, quebradas, lagos y lagunas.
- Realizar manejo de cobertura, como arvenses nobles, dependiendo del cultivo, para mantener la humedad del suelo.
- No realizar quemas. Las quemas están prohibidas. Recuerde que en época de menor lluvias se incrementan los riesgos de ocurrencia de incendios forestales y se puede causar la pérdida de vidas humanas y daños ambientales y económicos.

En zonas de pronóstico de exceso de lluvia

- Considerar la probabilidad de vendavales o vientos fuertes que puedan afectar los cultivos para esto se les recomienda sembrar cercas vivas o cortinas rompevientos especialmente en la región Caribe y Orinoquia.
- Realizar canales de drenaje en zonas susceptibles a inundaciones.
- Limpie acequias y colectores, asegúrese del buen estado y limpieza de las tuberías de drenaje.
- Para mayor información sobre recomendaciones en prácticas agrícolas, consulte el Boletín Mensual agroclimático en la página de inicio del IDEAM en la sección de Comunicados.

Se sugiere estar atento a los boletines emitidos por el IDEAM

Boletín

Fenómenos el Niño y la Niña



Boletín

Agroclimático
Nacional

°C: grados Celsius	m: metros	mm: milímetros
msnm: metros sobre nivel del mar	Km/h: kilómetros por hora	HLC: hora local colombiana
GOES: Geostationary Operational Environmental Satellites (Satélite Geoestacionario Operacional Ambiental).	GOES-13 es el designado GOES-Este, localizado en 75° W sobre el ecuador geográfico.	PNN: Parque Nacional Natural SFF: Santuario de Fauna y Flora



ALERTA ROJA. PARA TOMAR ACCIÓN Advierte a los sistemas de prevención y atención de desastres sobre la amenaza que puede ocasionar un fenómeno con efectos adversos sobre la población, el cual requiere la atención inmediata por parte de la población y de los cuerpos de atención y socorro. Se emite una alerta sólo cuando la identificación de un evento extraordinario indique la probabilidad de amenaza inminente y cuando la gravedad del fenómeno implique la movilización de personas y equipos, interrumpiendo el normal desarrollo de sus actividades cotidianas.



ALERTA NARANJA. PARA PREPARARSE Indica la presencia de un fenómeno. No implica amenaza inmediata y como tanto es catalogado como un mensaje para informarse y prepararse. El aviso implica vigilancia continua ya que las condiciones son propicias para el desarrollo de un fenómeno, sin que se requiera permanecer alerta.



ALERTA AMARILLA. PARA INFORMARSE Es un mensaje oficial por el cual se difunde información. Por lo regular se refiere a eventos observados, reportados o registrados y puede contener algunos elementos de pronóstico a manera de orientación. Por sus características pretéritas y futuras difiere del aviso y de la alerta, y por lo general no está encaminado a alertar sino a informar.

CONDICIONES NORMALES Indica que no existe ninguna clase de alerta para la región o zona mencionada.

YOLANDA GONZALEZ HERNÁNDEZ, Directora General
MERY ESPERANZA FERNÁNDEZ, Jefe Oficina del Servicio de Pronósticos y Alertas

Elaboró:
Juan Camilo Pérez Torres
Meteorólogo - Oficina de Pronóstico y Alertas

Diseño y diagramación:
GRUPO DE COMUNICACIONES
Colaboradores:
Grupo de Datos (Of. Del Servicio de Pronóstico y Alertas)
Grupo de Climatología y Agrometeorología (Subdirección de Meteorología)
Grupo de Modelamiento (Subdirección. de Meteorología)

<http://www.ideam.gov.co>
Correos electrónicos: servicio@ideam.gov.co, alertas@ideam.gov.co
Calle 25 d # 96b - 70, piso 3. Bogotá, D.C.
Teléfono: 3075625 ext. 1334-1336.

