

BOLETÍN SEMANAL PARA EL SECTOR AGRÍCOLA

N°12

Marzo 20 de 2018

1. RESUMEN EN LA SEMANA ANTERIOR

Precipitaciones

En la región Caribe, se presentó una ligera tendencia al incremento de las lluvias en el centro y sur. En la región Pacífica, lluvias fuertes en el norte del área. En la región Andina, las precipitaciones más intensas y persistentes, se presentaron en sectores del Magdalena Medio. En la región Amazónica, las lluvias más intensas se presentaron en sectores de centro y sur; por último, en la región de la Orinoquia se mantuvieron en general condiciones de tiempo seco.

El mayor volumen de precipitación diario, se presentó el día domingo 18 de marzo, con un total acumulado nacional de 4213,4 mm. Los registros de lluvias más altos, se presentaron en Andagoya (Chocó) con 150 mm, Puerto Leguízamo (Putumayo) con 120,6 mm y Puerto López de Micay (Cauca) con 112 mm. Dado el incremento de la nubosidad y presencia de lluvias en el centro del país, se eliminaron las alertas por probabilidad de heladas agrometeorológicas.

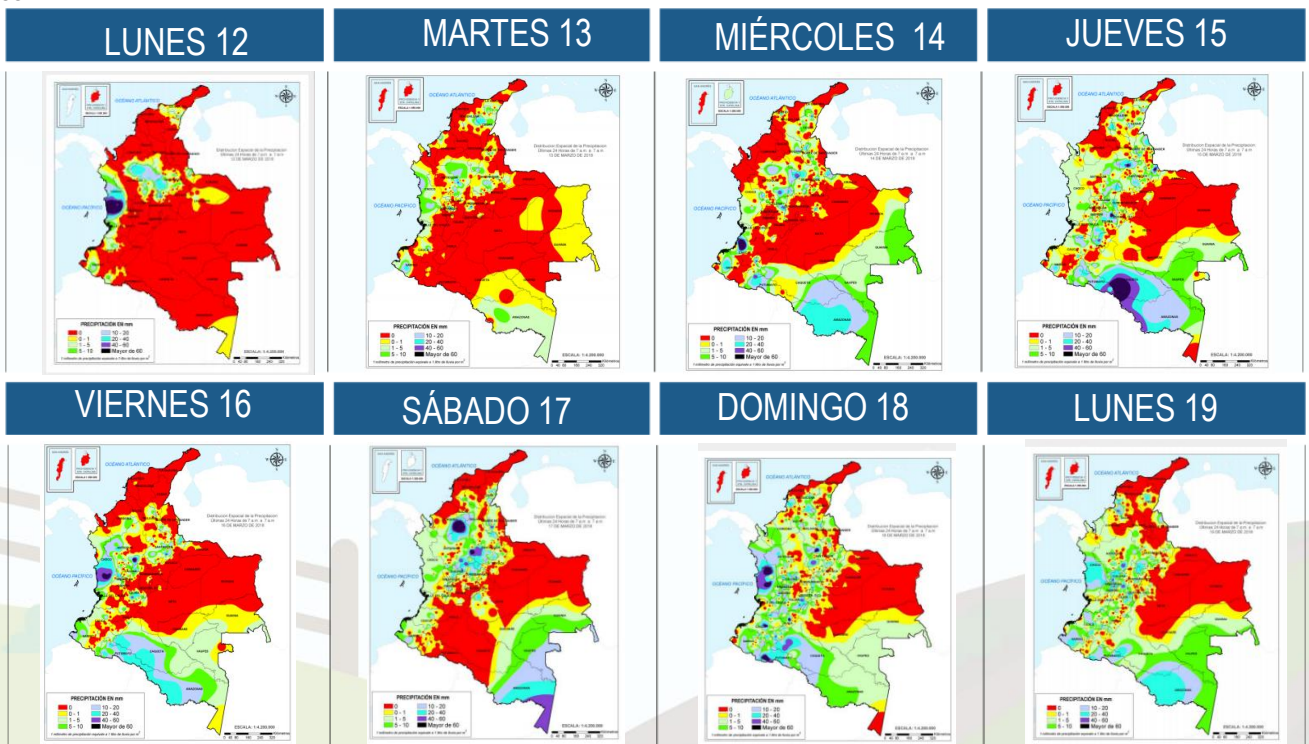


Figura 1. Precipitación diaria acumulada desde el lunes 12 de marzo al lunes 19 de marzo de 2018.

Fuente: Grupo de datos OSPA - IDEAM



Temperaturas

Registros de las temperaturas más altas en la red de estaciones de IDEAM:

Temperatura Máxima (°C) Cesar				Magdalena	Bolívar	La Guajira	Antioquia	Santander (°C)		Tolima (°C)				Cundin.
A. Codazzi	Valledupar	Bosconia	Pailitas	Pivijay	Zambrano	Urumita	Fredonia	Capitanejo	Palmar	Ambalema	Armero	Saldaña	Guamo	Jerusalén
40,2	40,4	39,4	38,2	38,2	39,0	40,0	40,0	38,4	38,0	38,4	37,2	38,8	38,2	39,4

Registros más bajos de la temperatura mínima del aire en al red de estaciones de IDEAM:

Boyacá Temperatura Mínima en °C					Cundinamarca Temperatura Mínima (°C)					Bogotá
Cerinzza	Toca	Sogamoso	Paipa	Duitama	Saboyá	Mosquera	Sopó	Subachoque	Faca	Bogotá
1,4	2,0	1,2	3,4	2,6	3,0	2,8	2,4	3,8	2,4	3,4

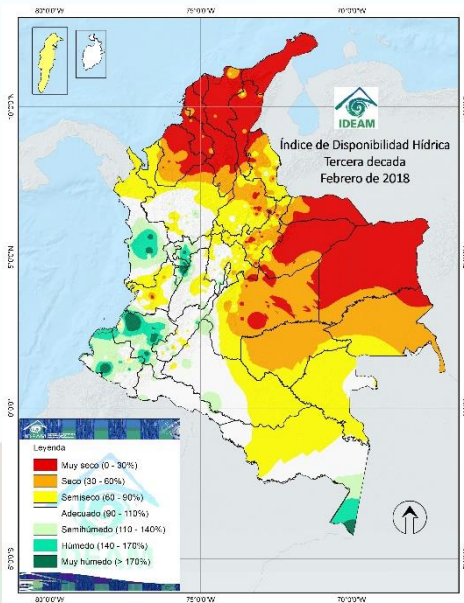
1.1 Disponibilidad Hídrica

De acuerdo al mapa de la primera década de marzo, es evidente un significativo incremento del contenido de humedad en el suelo en gran parte del país. Debido a las lluvias presentadas en los primeros días de la semana anterior en las regiones Andina, Orinoquia, y Amazonía los índices de disponibilidad hídrica logran alcanzar rangos semihúmedos y en algunos casos húmedos. La región Caribe y el archipiélago de San Andrés y Providencia continúan con valores deficitarios en la humedad del suelo.

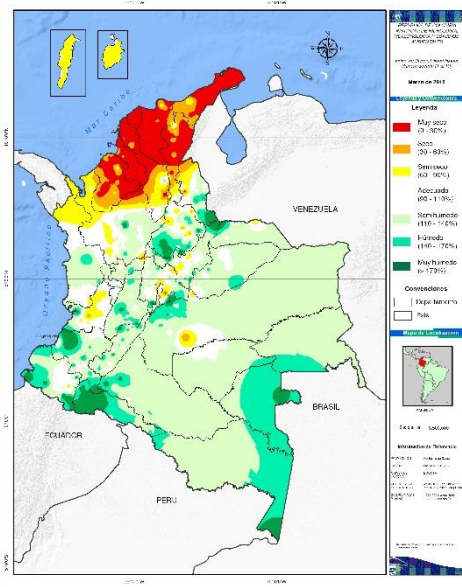
De acuerdo al pronóstico para esta semana se prevé que el contenido de humedad en el suelo presente un leve incremento en el centro y sur de la región Caribe, zonas de cordillera del norte de la región Andina, norte de la región Pacífica y diversos sectores de la región Amazonia colombiana.

En San Andrés y Providencia se espera que los valores de humedad en el suelo se mantengan semisecos.

Se espera que en zonas de la región Orinoquia persistan valores semihúmedos con tendencia a disminuir.



Tercera década de febrero



Primera década de marzo

Figura 2. Índice de disponibilidad hídrica de la tercera década de febrero y primera década de marzo de 2018.

Clic aquí para mayor información sobre los Mapas decadales de disponibilidad hídrica





2.

PRONÓSTICO SEMANAL DEL 12 AL 18 DE MARZO DE 2018

QUE SE ESPERA?

En los niveles altos de la troposfera, entre 9 y 10 km, se prevé que dominen los vientos del sur, sureste que están influenciados por una zona de alta presión. La dinámica anterior, generará un ingreso de humedad acompañada de lluvias desde sectores de la selva amazónica brasilera, hacia diversos sectores de la región Amazónica, sur de la región de la Orinoquia y Andina.

La zona de confluencia intertropical presenta doble ramal y conecta Centroamérica en el norte del océano pacífico nacional. El segundo ramal se encuentra al norte del Ecuador y sur de la región Pacífica, activando las precipitaciones en el sur de la región Andina y Pacífica.

El paso de un frente frío en el océano Atlántico, favorecerá el jalonamiento de nubosidad hacia el centro y norte del país, entre los días jueves y viernes.

En el mar Caribe, se observa una tendencia hacia el incremento en la intensidad de los vientos del noreste; por lo anterior se prevé que se mantengan las condiciones de tiempo seco en amplios sectores del centro y norte de la región Caribe y que algunos de los vientos alisios, se encañonen en sectores de la región de la Orinoquia y norte de la región Amazónica, favoreciendo condiciones de tiempo seco.

El pronóstico para esta semana prevé las siguientes condiciones:

En la región Caribe se prevén lluvias en el centro sur de la región, particularmente los días jueves y viernes.

En la región Pacífica se presentará lluvias de variada intensidad durante toda la semana, particularmente en horas de la tarde y algunas horas de las noches y en las madrugadas.

En la región Andina, las lluvias más intensas se presentarán en sectores del Magdalena medio, particularmente entre los días jueves y viernes. Alta probabilidad de actividad eléctrica en los momentos de lluvia intensa.

En la región Orinoquia, se registraran precipitaciones ligeras hacia finales de la semana en el sur de los departamentos de Meta y Vichada.

La región amazónica mantendrá cielo mayormente nublado, con lluvias de variada intensidad a lo largo de la semana.

Consulte todos los días el pronóstico del tiempo y las alertas hidrometeorológicas vigentes del **IDEAM**, en un formato de calidad. Alrededor de las 7:30 a. m. está a disposición del público en www.ideam.gov.co.

Se puede ver también en dispositivos móviles **AQUÍ**



3. ÍNDICE

PRONÓSTICO PARA EL SECTOR AGRÍCOLA POR REGIONES

Haz [clic sobre la región](#) que desees consultar

3.1 **Región Andina**

- 3.1.1 [Zona 4](#): Antioquia y Eje Cafetero (café, papa, plátano, hortalizas)
- 3.1 [Zona 5](#): Norte de Santander (pastos, plantaciones forestales, arroz, palma de aceite, café)
- 3.1.3 [Zona 6](#): Magdalena Medio (palma africana y pastos)
- 3.1.4 [Zona 8](#): Altiplano Cundiboyacense (flores, papa, maíz y hortalizas) y Santander (caña panelera, cacao, tabaco, café)
- 3.1.5 [Zona 9](#): Huila y Tolima (Algodón, arroz, pastos)
- 3.1.6 [Zona 10](#): Andina centro y sur-Occidental (Valle: Caña de azúcar, café)
- 3.1.7 [Zona 11](#): Nariño y Cauca (caña de azúcar, café, papa, maíz)

3.2 **Región Caribe**

- 3.1.8 [Zona 1](#) – La Guajira – Cesar- Magdalena (banano, pastos, plantaciones forestales, arroz, palma de aceite)
- 3.1.9 [Zona 2](#) – Atlántico-Bolívar-Magdalena (banano, pastos, arroz, maíz tecnificado, yuca)
- 3.1.10 [Zona 3](#) – Córdoba – Urabá Antioqueño (pastos, plantaciones forestales, arroz, palma de aceite, maíz tecnificado, banano)

3.3 **[Región Pacífica](#)** (Palma de aceite, cacao, frutales)

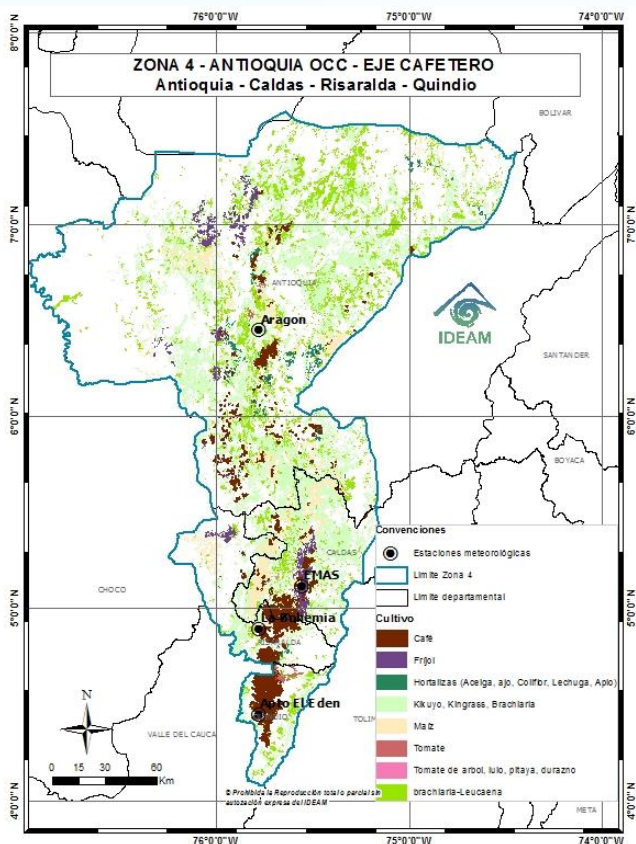
3.4 **Región Orinoquia – Amazonia**

- 3.4.1 [Zona 7](#). Piedemonte y Llanos (soya, arroz seco, palma, maíz tecnificado)
- 3.4.2 [Zona 13](#). Piedemonte Amazónico (Soya, arroz seco, palma, maíz tecnificado)

Con el fin de interpretar los meteogramas se sugiere tener en cuenta lo siguiente: La precipitación mostrada en los meteogramas puede presentar un sesgo con respecto a su volumen, por lo que este producto se utiliza como una estimación aproximada de la ocurrencia e intensidad del evento. En el numeral 4, al final del documento, se informa sobre la interpretación de los meteogramas.

3.1 REGIÓN ANDINA

3.1.1 Zona 4: Antioquia y Eje Cafetero (café, papa, plátano, hortalizas)



Precipitaciones

En zonas de Quindío, Caldas y Risaralda se prevén lluvias moderadas a fuertes durante las tardes, en horas de la noche y posiblemente se extiendan en las horas de la madrugada, a lo largo de la semana.

En Antioquia, se mantendrá con pronóstico de lluvias de variada intensidad en la zona occidental y central del departamento. Alta probabilidad de actividad eléctrica en los momentos de lluvia intensa.

En gran parte de la zona se esperan rangos de IDH adecuados y humedos

Meteogramas

Usted podrá consultar los meteogramas para las estaciones de la zona 4 en el siguiente vínculo:

<http://modelos.ideam.gov.co/aplicaciones/meteorologia-agricola/meteogramas/region-andina/>

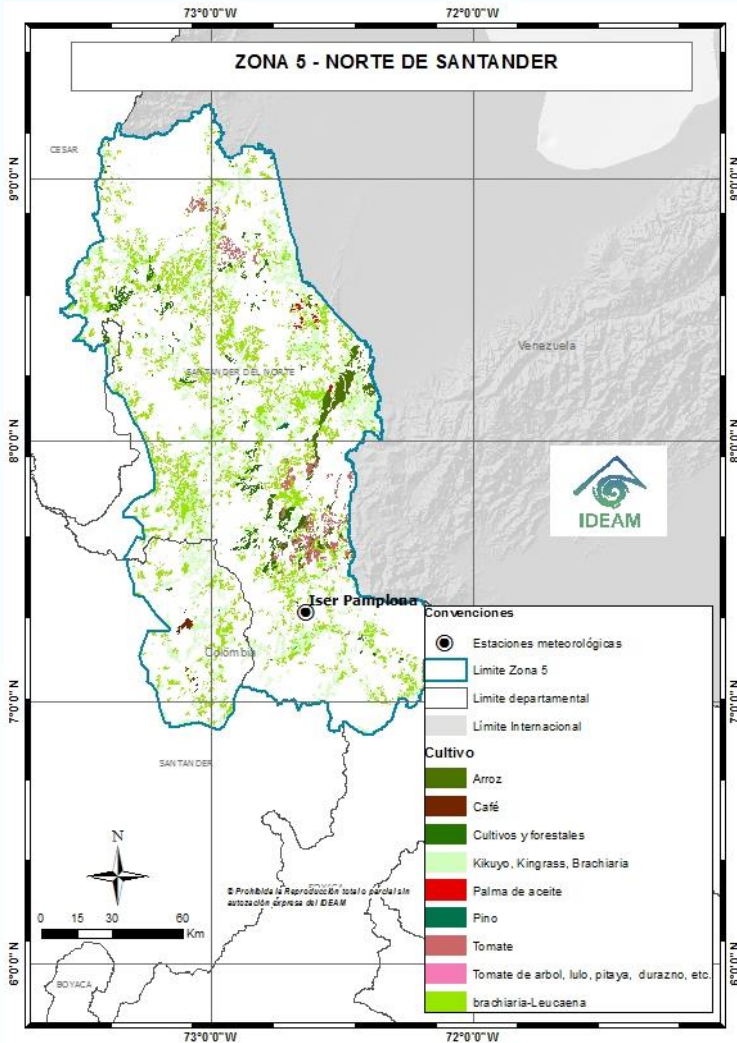
Irradiación global media

Estacion	Municipio	Departamento	Elevacion (m.s.n.m.)	ENE	FEB	MAR
Aragón	Santa Rosa	Antioquia	530	4069,3	4207,9	3699,6
E.M.A.S.	Manizales	Caldas	2207	3943,7	3849,3	3695,8
Armenia	Armenia	Quindío	1458	3918,2	3837,4	3918,7
Calarcá	Calarcá	Quindío	2248	2998,1	2801,8	2575,1

Irradiación global media en KW/h/m² recibida en una superficie horizontal durante el día



3.1.2. Zona 5: Norte de Santander (pastos, plantaciones forestales, arroz, palma de aceite, café)



Precipitaciones

Se prevén condiciones predominantemente secas de martes a viernes. El fin de semana se estima con mayor nubosidad en las tardes y noches, con probabilidad de lloviznas intermitentes.

El Índice de disponibilidad hídrica en el suelo, se mantendrá rangos muy secos en el norte; rangos semihúmedos en el centro y sur de la zona 5.

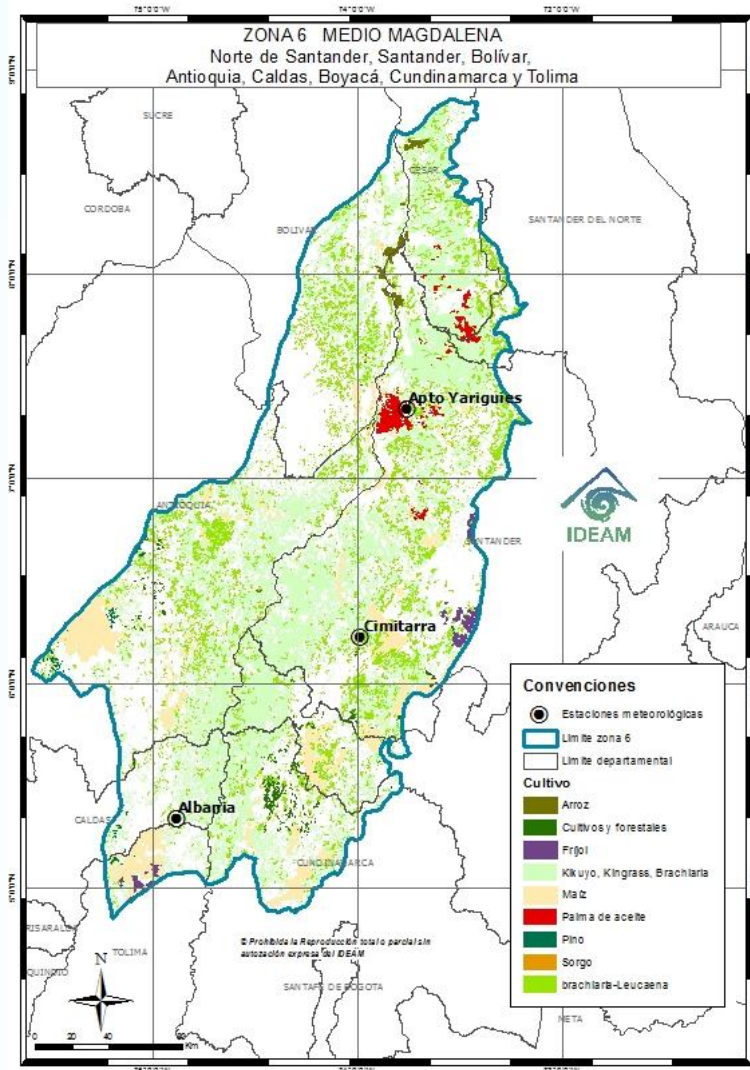
Meteogramas

Usted podrá consultar los meteogramas para las estaciones de la zona 5 en el siguiente vínculo:

<http://modelos.ideam.gov.co/aplicaciones/meteorologia-agricola/meteogramas/region-andina/>



3.1.3 Zona 6: Magdalena Medio (palma africana y pastos)



Precipitaciones

Para esta semana se prevé un incremento de las lluvias en el norte de esta zona. Hacia el sur, las precipitaciones se estiman más intensas después de mitad del periodo.

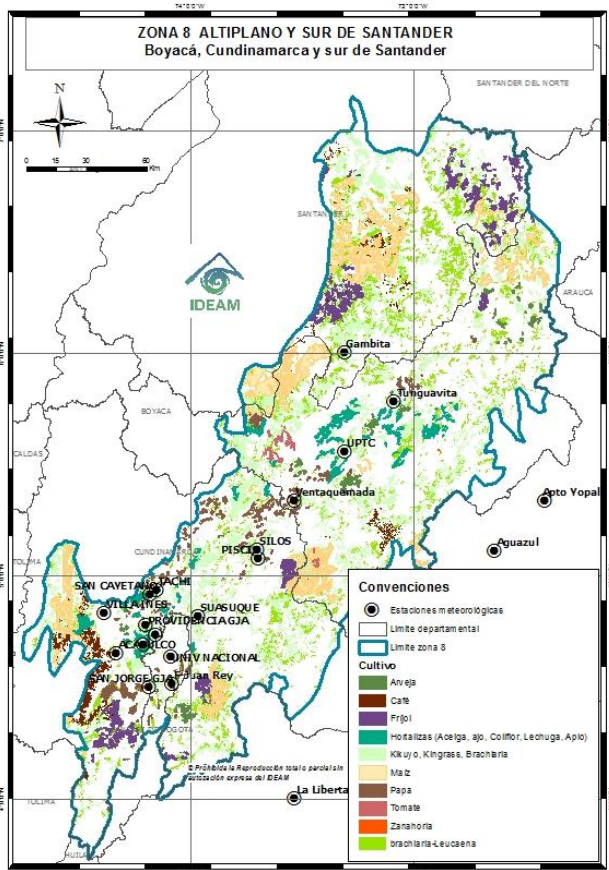
El Índice de disponibilidad hídrica se proyecta con valores adecuados.

Meteogramas

Usted podrá consultar los meteogramas para las estaciones de la zona 6 en el siguiente vínculo:

<http://modelos.ideam.gov.co/aplicaciones/meteorologia-agricola/meteogramas/region-andina/>

3.1.4 Zona 8: Altiplano Cundiboyacense (flores, papa, maíz y hortalizas) y Santander (caña panelera, cacao, tabaco, café)



Precipitaciones

En el sur de Santander, las lluvias serán persistentes durante la tarde y la noche a lo largo de la semana.

Sobre el altiplano, se prevén lluvias moderadas a fuertes durante el martes y viernes en diversos sectores, particularmente en las tardes. El fin de semana, hay una ligera tendencia a que las lluvias que se presenten, sean de carácter ligero o lloviznas intermitentes.

No se advierten descensos significativos de las temperaturas en las madrugadas.

El contenido de humedad en el suelo presentará rangos adecuados.

Meteogramas

Usted podrá consultar los meteogramas para las estaciones de la zona 8 en el siguiente vínculo:

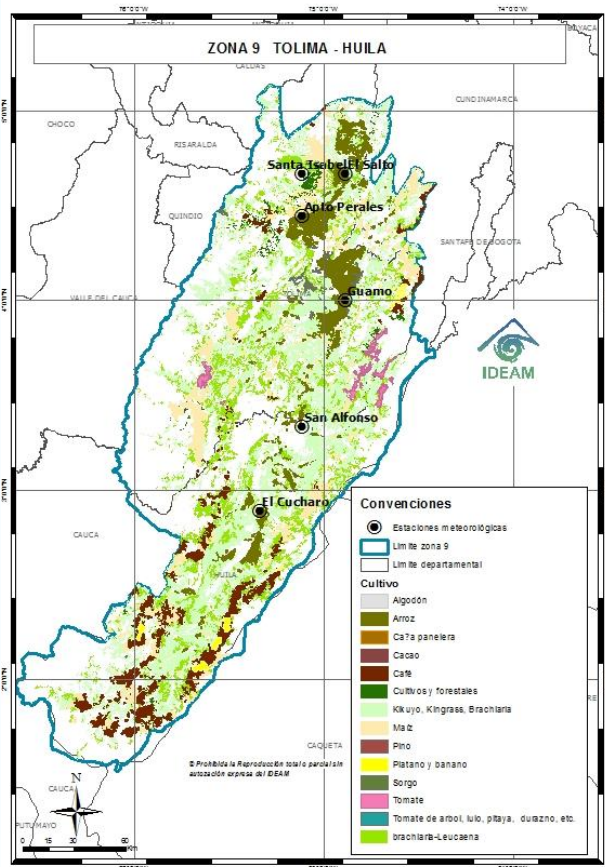
<http://modelos.ideam.gov.co/aplicaciones/meteorologia-agricola/meteogramas/region-andina/>

Irradiación global media

Estacion	Municipio	Departamento	Elevacion (m.s.n.m.)	ENE	FEB	MAR
Tunguavita	Paipa	Boyacá	2470	5527,5	5481,9	4755,9
UPTC	Tunja	Boyacá	2690	5688,1	5184,2	4695,9
Tibaitata	Mosquera	Cundinamarca	2543	4522,8	4296,4	4129,0
El Triangulo	Lenguazaque	Cundinamarca	2879	5151,5	4087,4	3650,1
Apto. Palonegro	Lebrija	Santander	1189	4012,9	3930,1	4029,2
El Cucharó	Pinchote	Santander	975	4862,1	4889,1	4969,9

Irradiación global media en KW/h/m² recibida en una superficie horizontal durante el día

3.1.5 Zona 9: Huila y Tolima (Algodón, arroz, pastos)



Precipitaciones

En zonas de Huila, se mantendrán condiciones de cielo entre parcial y mayormente nublado a lo largo de la semana; las precipitaciones más intensas, se prevén a inicios y al finalizar la semana.

En Tolima se prevén condiciones nubosas con lluvias intermitentes durante la noche y la madrugada hasta el día viernes. Hacia el fin de semana, se prevé menor nubosidad, manteniendo una probabilidad de lluvias ligeras o lloviznas.

El IDH continuará con rangos adecuados y semihúmedos en la zona.

Meteogramas

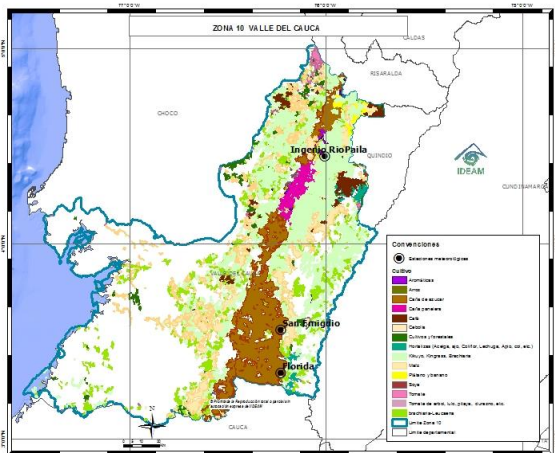
Usted podrá consultar los meteogramas para las estaciones de la zona 9 en el siguiente vínculo:

<http://modelos.ideam.gov.co/aplicaciones/meteorologia-agricola/meteogramas/region-andina/>

Irradiación global media

Estacion	Municipio	Departamento	Elevacion (m.s.n.m.)	ENE	FEB	MAR
Apto. Benito Salas	Neiva	Huila	439	4836,0	4700,4	4590,5
Guamo	Guamo	Tolima	360	5016,8	4783,9	4511,0
Apto. Perales	Ibagué	Tolima	928	4615,6	4578,8	4621,2
Nataima	Espinal	Tolima	416	4495,1	5294,2	4774,9

3.1.6 Zona 10: Andina centro y sur-occidental (Valle: Caña de azúcar, caña)



Precipitaciones

A lo largo de la semana, se esperan precipitaciones moderadas a fuertes, particularmente en las noches y la madrugada, con tendencia a reducir su intensidad hacia el fin de semana.

El contenido de humedad mantendrá valores adecuados.

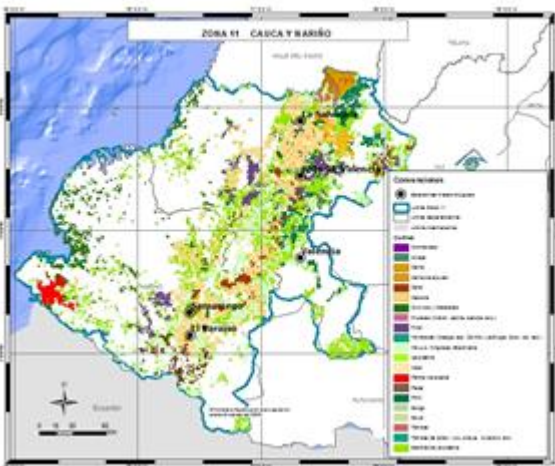
Irradiación global media

Estacion	Municipio	Departamento	Elevacion (m.s.n.m.)	ENE	FEB	MAR
Cenicafña	Florida	Valle del Cauca	1020	4653,5	4658,2	4667,9
Ing. Manuelita	Palmira	Valle del Cauca	1020	4634,3	4652,7	4625,4

Meteogramas

Usted podrá consultar los meteogramas para las estaciones de la zona 10 en el siguiente vínculo: <http://modelos.ideam.gov.co/aplicaciones/meteorologia-agricola/meteogramas/region-andina/>

3.1.7 Zona 11: Nariño y Cauca (caña de azúcar, café, papa, maíz)



Precipitaciones

Tanto en Cauca como en Nariño, ase prevén condiciones de cielo entre parcial y mayormente nublado, con presencias de lloviznas intermitentes en el día y lluvias de mayor intensidad los días jueves y viernes.

El contenido de humedad presentará rangos semihúmedos en Cauca y adecuados en Nariño.

Irradiación global media

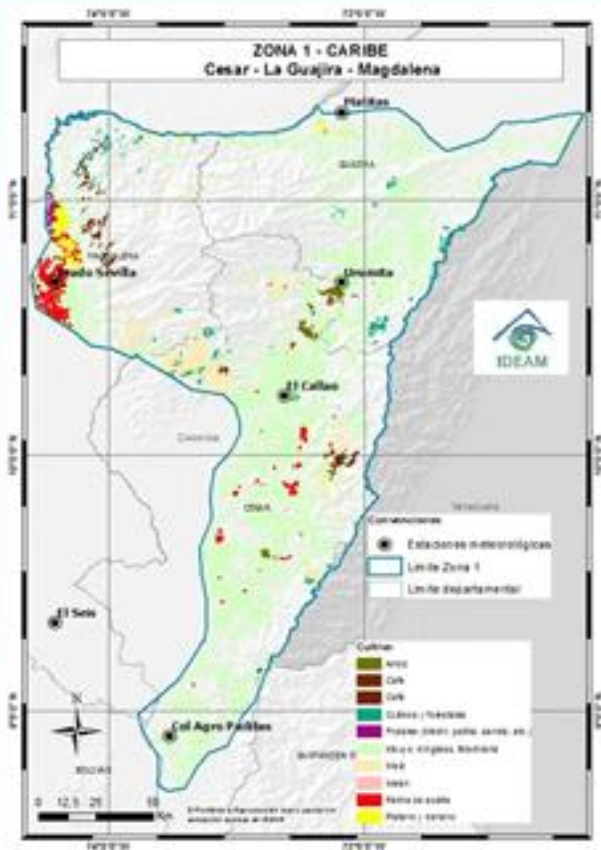
Estacion	Municipio	Departamento	Elevacion (m.s.n.m.)	ENE	FEB	MAR
Miranda	Miranda	Cauca	1050	4939,2	4979,9	4991,7
Ortigal	Miranda	Cauca	1020	4965,0	4991,9	5030,6
Apto. San Luis	Aldana	Nariño	2961	4236,0	3950,9	3902,6
El Paraiso	Tuquerres	Nariño	3030	4521,1	4466,6	4447,8

Meteogramas

Usted podrá consultar los meteogramas para las estaciones de la zona 11 en el siguiente vínculo: <http://modelos.ideam.gov.co/aplicaciones/meteorologia-agricola/meteogramas/region-andina/>

3.2 REGIÓN CARIBE

3.2.1 Zona 1: La Guajira – Cesar - Magdalena (banano, pastos, plantaciones forestales, arroz, palma de aceite)



Precipitaciones

Condiciones de tiempo predominantemente secas a largo de la semana, salvo por algunas lloviznas intermitentes que podrían presentarse los días jueves y viernes.

El contenido de humedad en el suelo persistirá con rangos secos.

Meteogramas

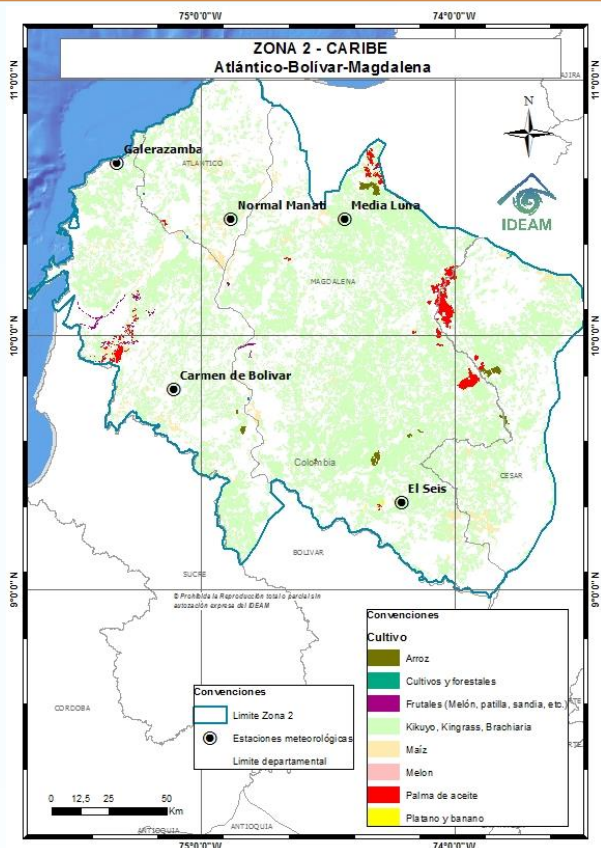
Usted podrá consultar los meteogramas para las estaciones de la zona 1 en el siguiente vínculo:
<http://modelos.ideam.gov.co/aplicaciones/meteorologia-agricola/meteogramas/region-caribe/>

Irradiación global media



Estacion	Municipio	Departamento	Elevacion (m.s.n.m.)	ENE	FEB	MAR
Pueblo Bello	Pueblo Bello	Cesar	1124	5843,7	6091,5	5814,1
Fedearroz (esta)	Valledupar	Cesar	184	5420,1	5685,3	5317,3
La Mina	Hatonuevo	La Guajira	80	5091,6	4726,6	5105,4
Nazareth	Uribia	La Guajira	85	4868,0	4763,8	5365,8

3.2.2 Zona 2: Atlántico-Bolívar-Magdalena (banano, pastos, arroz, maíz tecnificado, yuca)



Precipitaciones

Cielo parcialmente nublado, con predominio de tiempo seco e intervalos soleados a lo largo de la semana. No se descartan lloviznas intermitentes el día jueves y viernes.

El Índice de disponibilidad hídrica continuará con rango semisecos.

Meteogramas

Usted podrá consultar los meteogramas para las estaciones de la zona 2 en el siguiente vínculo:
<http://modelos.ideam.gov.co/aplicaciones/meteorologia-agricola/meteogramas/region-caribe/>

Irradiación global media



Estacion	Municipio	Departamento	Elevacion (m.s.n.m.)	ENE	FEB	MAR
Apto. Ernesto Cortissoz	Soledad	Atlántico	31	5900,2	6099,4	6251,1
Carmen de Bolívar	Carmen de Bolívar	Bolívar	190	5550,7	5644,3	5502,7
La Gran Vía	Aracataca	Magdalena	30	5236,9	5337,3	5211,5
Prado Sevilla	Zona Bananera	Magdalena	18	5373,1	5537,5	5698,7



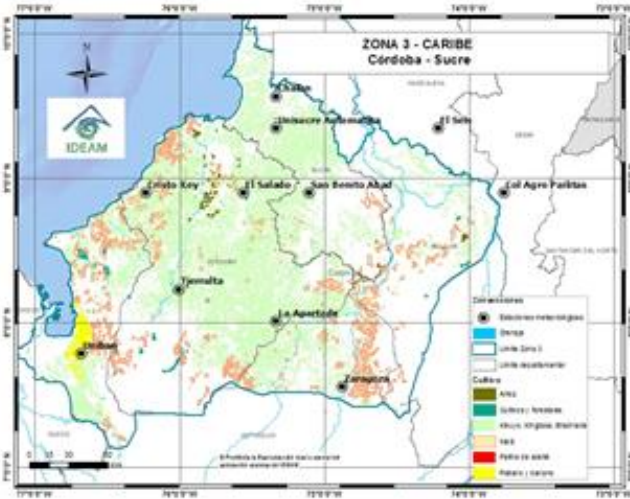
3.2.4. Zona 3: Córdoba – Urabá Antioqueño (pastos, plantaciones forestales, arroz, palma de aceite, maíz tecnificado, banano)

Precipitaciones



Durante la semana se advierten chubascos en zonas del sur de Bolívar y de Córdoba especialmente los días jueves y viernes. Predominio de condiciones secas para el resto de la semana.

El Índice de disponibilidad hídrica presentará rangos entre semisecos y secos.



Meteogramas



Usted podrá consultar los meteogramas para las estaciones de la zona 3 en el siguiente vínculo:

<http://modelos.ideam.gov.co/aplicaciones/meteorologia-agricola/meteogramas/region-caribe/>

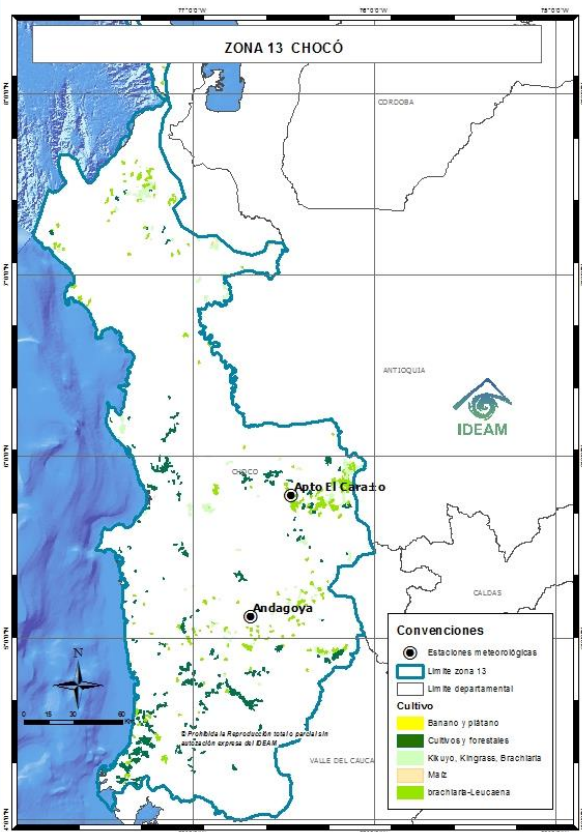
Irradiación global media



Estacion	Municipio	Departamento	Elevacion (m.s.n.m.)	ENE	FEB	MAR
Monteria	Monteria	Córdoba	17	4345,6	4389,8	4371,3
Unisucre	Sincelejo	Sucre	221	4843,9	4986,3	4733,4
San Marcos	San Marcos	Sucre	27	5126,5	5207,2	5121,3

3.3 REGIÓN PACÍFICA

(Palma de aceite, cacao, frutales)



Precipitaciones

Nubosidad variada con lluvias ligeras y en algunos casos a moderadas durante las horas de la tarde, noche y madrugada. Probabilidad de lluvias de mayor intensidad los días jueves y viernes.

El contenido de humedad en el suelo continuará con rangos semihúmedos a húmedos.

Meteogramas

Usted podrá consultar los meteogramas para las estaciones de la región en el siguiente vínculo:

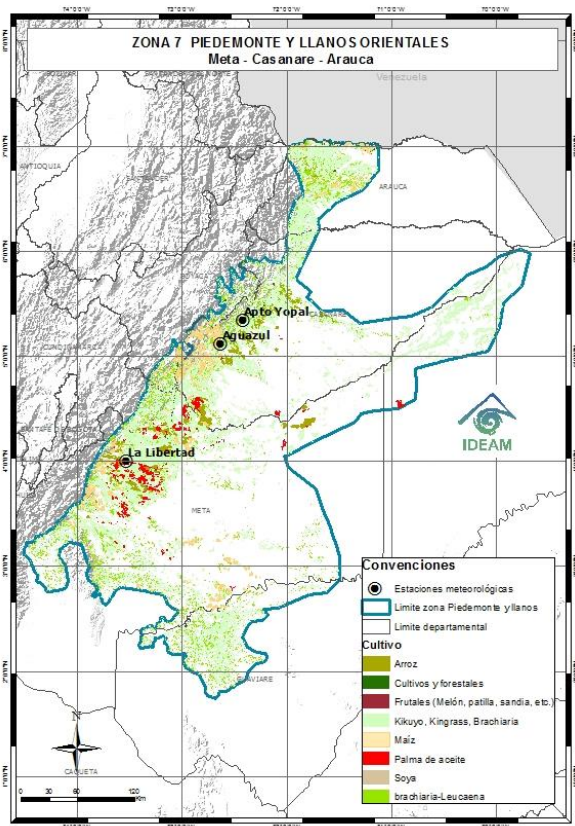
<http://modelos.ideam.gov.co/aplicaciones/meteorologia-agricola/meteogramas/region-pacifica/>

Irradiación global media

Estacion	Municipio	Departamento	Elevacion (m.s.n.m.)	ENE	FEB	MAR
Aeropuerto El Carafío	Quibdó	Chocó	53	2884,4	3084,5	3140,0

3.4 REGIÓN ORINOQUÍA - AMAZONAS

3.4.1 Zona 7: Piedemonte y Llanos (soya, arroz secano, palma, maíz tecnificado)



Precipitaciones

Cielo parcialmente nublado, con predominio de condiciones secas, salvo por luna moderada probabilidad de lluvias intermitentes los días jueves y viernes.

Es posible que ante una disminución de las lluvias el contenido de humedad en el suelo disminuya y permanezca con rangos adecuados.

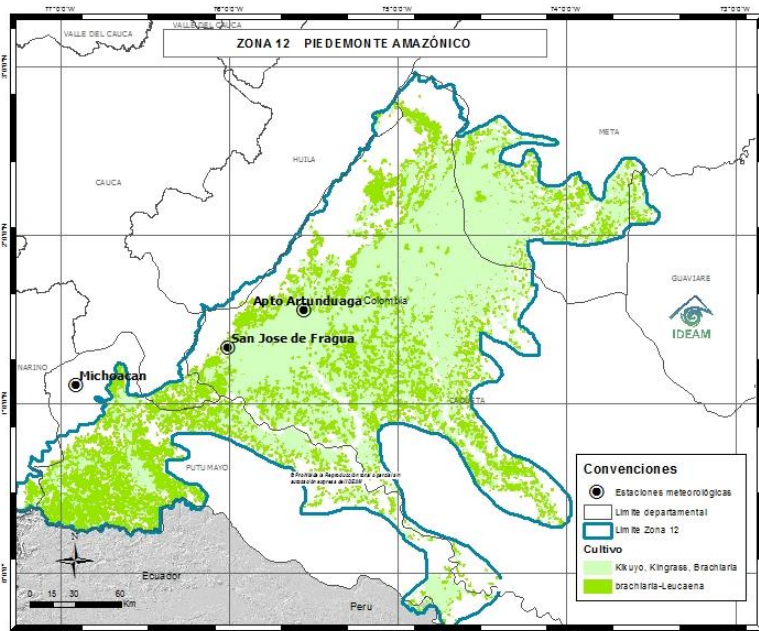
Meteogramas

Usted podrá consultar los meteogramas para las estaciones de la zona 7 en el siguiente vínculo: <http://modelos.ideam.gov.co/aplicaciones/meteorologia-agricola/meteogramas/region-orinoquia/>

Irradiación global media

Estacion	Municipio	Departamento	Elevacion (m.s.n.m.)	ENE	FEB	MAR
Apto. Santiago Perez	Arauca	Arauca	128	5156,3	4484,1	4617,1
Aguazul	Aguazul	Casanare	1022	5602,5	5198,6	4604,5
La Holanda	Granada	Meta	360	5066,6	4871,2	4305,0
ICA Villavicencio	Villavicencio	Meta	444	5117,6	4649,8	4314,9
La Libertad	Villavicencio	Meta	336	5142,9	4962,2	4332,7

3.4.2 Zona 13: Piedemonte Amazónico (Soya, arroz seco, palma, maíz tecnificado)



Precipitaciones



Lluvias de variada intensidad durante las noches y las madrugadas, con una ligera tendencia a reducir la nubosidad y presentar lluvias de menor intensidad el fin de semana.

El contenido de humedad en el suelo presentará valores muy húmedos en Putumayo y valores adecuados en Caquetá.

Meteogramas



Usted podrá consultar los meteogramas para las estaciones de la zona 13 en el siguiente vínculo:

<http://modelos.ideam.gov.co/aplicaciones/meteorologia-agricola/meteogramas/region-amazonica/>

Irradiación global media

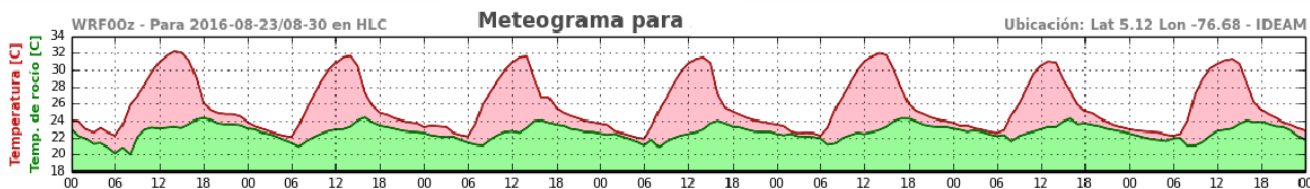


Estacion	Municipio	Departamento	Elevacion (m.s.n.m.)	ENE	FEB	MAR
Aeropuerto G Artunduaga	Florencia	Caquetá	244	4104,5	3753,5	3484,4
Michoacán	Colon	Putumayo	2100	3202,5	3120,9	2903,0

4. INTERPRETACIÓN DE LOS METEOGRAMAS

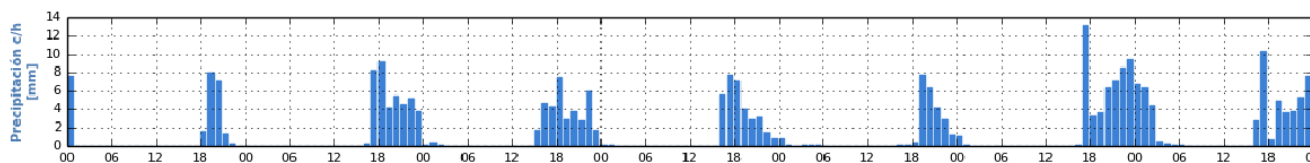
Los resultados en los meteogramas indican el pronóstico de las variables meteorológicas acumulados cada hora para un horizonte de tiempo a 7 días, en donde en el eje X se observa rangos de cada 6 horas así como la fecha proyectada.

Temperatura máxima y mínima en grados Celsius



En el eje Y se indica la variable en grados Celsius ($^{\circ}\text{C}$) así como la temperatura del punto de rocío. Por lo general la temperatura ambiente y el punto de rocío son cercanos cuando hay mayor humedad en el aire y es menor en las madrugadas y noches.

Precipitación o lluvia

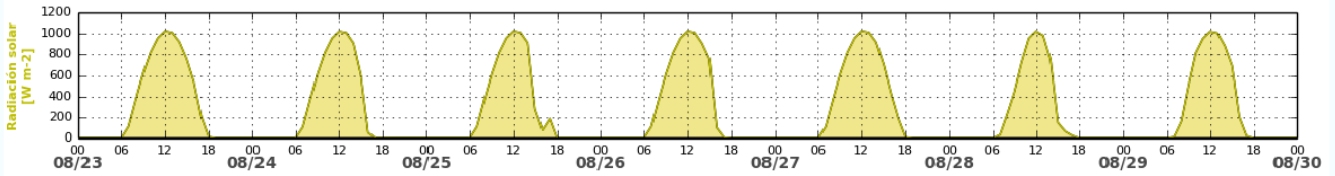


Indicada en milímetros, donde cada barrita corresponde a la lluvia que caerá en 1 hora, indicada en rangos de 6 horas. Donde:

- Tiempo seco (Nubosidad variable) 0.0
- Posibles lloviznas 0.1 - 0.6
- Lloviznas en distintos sectores 0.7 - 1.2
- Lluvias ligeras 1.3 - 2.4
- Lluvias moderadas 2.5 - 5.0
- Lluvias fuertes 5.1 - 9.9
- Lluvias con tormentas eléctricas 10.0 - 14.9
- Tormentas eléctricas > 15.0

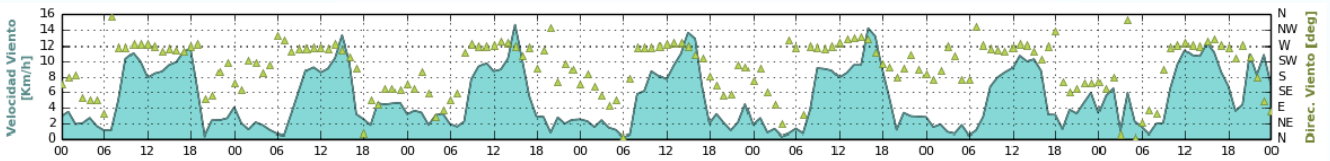


Radiación Solar ☀️



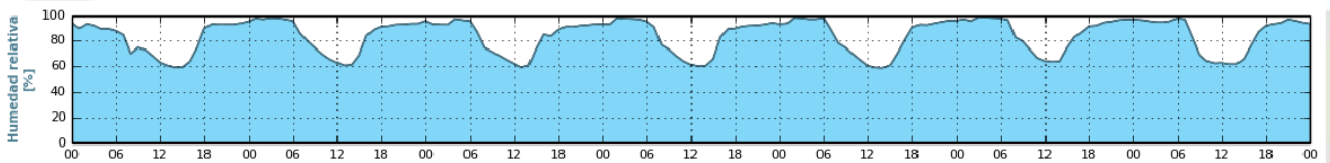
Se indica en Watios/m². Los picos en color amarillo indican el mayor valor de radiación, relacionado con la cantidad que se puede recibir en el día. Nótese que en las noches los valores se hallan en 0 W/ m².

Dirección y velocidad del viento 🌀



En el eje Y a la izquierda se indica la velocidad del viento en kilómetros por hora. (1 nudo = 0.514 m/s = 1.852 km/h) En el mismo eje Y pero a la derecha se muestran los valores para la dirección del viento que denotan cuatro puntos cardinales E=Este, N=Norte, S=Sur, W=Oeste. Se deben tener en cuenta la posición de los triángulos a lo largo del eje X para saber la predominancia del viento.

Humedad relativa 🌊

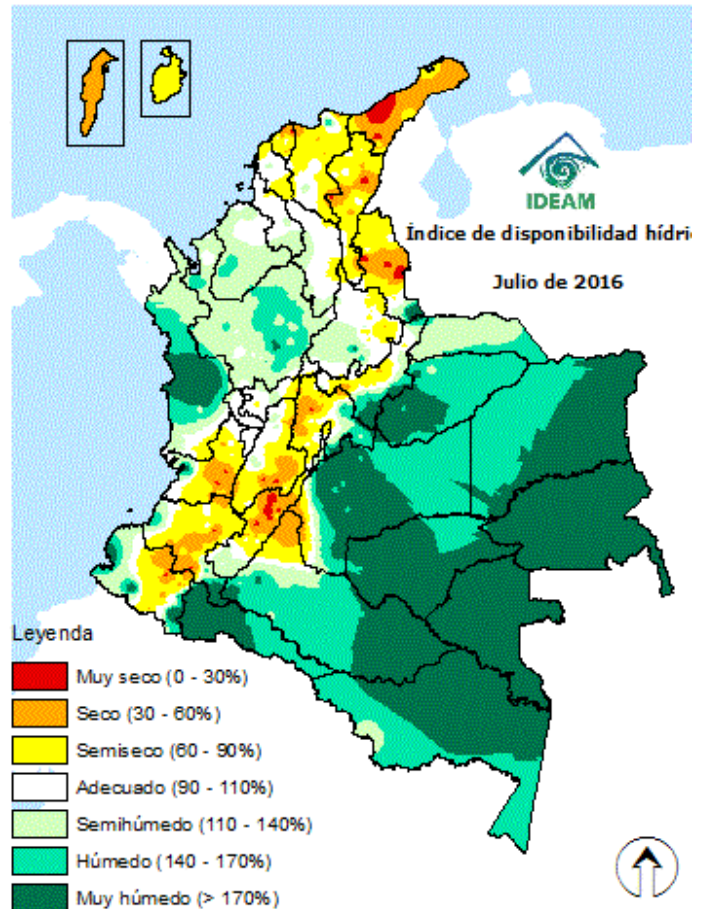


Indicada en % de 1 a 100%



INTERPRETACIÓN DE MAPAS DE INDICE DE DISPONIBILIDAD HÍDRICA - IDH

Este es un indicador agroclimático que permite identificar zonas y/o periodos con excesos o deficiencias de agua. Utiliza parámetros derivados del Balance Hídrico y se fundamenta en la ETP como elemento clave en el análisis relativo de la precipitación, que de acuerdo con la oferta y demanda de agua clasifica las tierras desde las muy secas hasta las muy húmedas. A partir del balance hídrico, se dispone de los parámetros básicos necesarios para una clasificación climática o para un seguimiento de las condiciones de humedad del suelo en una región determinada. El balance hídrico climático que se usa es el de Thornthwaite, Mather, donde la precipitación y la evapotranspiración potencial (calculada por el Método Penman-Monteith) son importantes. Para un mejor ajuste a las condiciones de Colombia, se diseñó un indicador denominado Índice de Disponibilidad Hídrica (IDH), con lo que facilita la interpretación tanto de la relación de deficiencia como de exceso de agua. Actualmente se calcula el IDH decadalmente (cada días 10 días) con base a los datos diarios de precipitación y con el dato de ETP climatológico. Luego se hallan indicadores de deficiencia de agua y de excesos de agua definidos así:





5. IDEAM RECOMIENDA

DESLIZAMIENTOS DE TIERRA

Debido a la persistencia de lluvias en algunos municipios de las regiones *Andina*, *Pacífica* y *Amazonia* se prevé alta y moderada probabilidad de amenaza de deslizamientos de tierra en zonas inestables y de alta pendiente, por tanto, se recomienda a los Consejos Regionales y Municipales de la Gestión del Riesgo de Desastres, CAR'S, a las autoridades ambientales regionales y locales, mantener activos los planes de prevención y atención de desastres; además de estar atentos a los comunicados que se emitan por parte de la Oficina del Servicio de Pronósticos y Alertas del IDEAM.

OCURRENCIA DE INCENDIOS DE LA COBERTURA VEGETAL

Alta probabilidad de ocurrencia de incendios de la cobertura vegetal en zonas de las regiones *Caribe*, *Orinoquia* y *Andina*. Por lo anterior el IDEAM sugiere seguir las siguientes recomendaciones:

- A los Consejos Regionales y Municipales de la Gestión del Riesgo de Desastres, las autoridades ambientales regionales y locales, mantener activos los planes de prevención y atención de incendios con el fin de evitar la ocurrencia y propagación de los mismos especialmente en áreas de reserva forestal y del Sistema Nacional de Parques Nacionales Naturales, ubicados en los sectores mencionados.





CONDICIONES EN EL OCÉANO PACÍFICO TROPICAL

De acuerdo a los centro internacionales y conforme a varios modelos numéricos de predicción, las condiciones de La Niña débil presente en el Pacífico Tropical continuará debilitándose durante el próximo mes.

Respecto a la predicción climática para el país, se espera que el mes de marzo presente valores de precipitación entre normal y ligeramente por encima de lo normal en la mayor parte de la región Andina, Golfo de Urabá, Valle del Cauca y centro y sur de Chocó. Precipitaciones ligeramente por debajo de lo normal en centro y norte del Caribe colombiano, gran parte de los llanos orientales y centro y sur de la Amazonía. En el resto del país, se prevé que las precipitaciones estén cercanas a los promedios históricos.

Para el trimestre marzo-abril-mayo (MAM), la mayoría de los modelos nacionales e internacionales apuntan hacia el retorno de una condición Neutral; no obstante, se prevén precipitaciones por debajo de lo normal al norte de la región Caribe, sur de la región Pacífica y oriente de las regiones Amazonía y Orinoquía. Para el resto del país prevalecerán condiciones cercanas a los promedios climatológicos.

Se recomienda a los Consejos Regionales y Municipales de la Gestión del Riesgo de Desastres, CAR'S, a las autoridades ambientales regionales y locales, mantener activos los planes de contingencia frente a la evolución de las condiciones hidrometeorológicas en el país, dadas en los diferentes boletines e informes que desde el Instituto se emiten.

- Se sugiere estar atento a los boletines emitidos por el IDEAM en el vínculo:
<http://www.pronosticosyalertas.gov.co/web/pronosticos-y-alertas/pronosticos-alertas/fenomenos-el-nino-y-la-nina> y <http://www.acimatecolombia.org/boletin-agroclimatico/>



BUENAS PRÁCTICAS AGRICOLAS

- Se recomienda en las fincas hacer un buen manejo final de los residuos para evitar la contaminación de los ojos de agua, ríos, quebradas, lagos y lagunas.
- Considerar la probabilidad de vendavales o vientos fuertes que puedan afectar los cultivos para esto se les recomienda sembrar cercas vivas o cortinas rompevientos especialmente en la región Caribe y Orinoquia.
- A los agricultores activar planes de contingencia para el monitoreo en la humedad del suelo y de la aparición de plagas y enfermedades de cultivos que son susceptibles a periodos húmedos. Prefiera el control natural y cultural en el manejo.
- Aprovechar la ocurrencia de lluvias en el sur de la región Andina y zonas de piedemonte de la Amazonia para reforestar las áreas ribereñas, zonas deforestadas y zonas de ladera susceptibles a deslizamientos de tierra.
- Limpie acequias y colectores, asegúrese del buen estado y limpieza de las tuberías de drenaje.
- A los ganaderos en zonas de la región Andina, prestar especial atención a los animales que tengan contacto con aguas negras o retenidas por las lluvias persistentes y evitar que se acerquen a los ríos ante una inminente creciente súbita.
- Realizar canales de drenaje en zonas susceptibles a inundaciones.
- Utilice labranza mínima cuando el suelo no está compactado o labranza con cincel para evitar voltear el suelo.
- Las altas temperaturas diurnas conllevan a mayor evaporación, que sumadas a un bajo contenido de humedad en el suelo pueden afectar los cultivos por lo que se recomienda buscar sistemas alternativos de abastecimiento de agua y de riego en zonas donde se estén presentado pocas lluvias (Caribe y Orinoquia)
- Para mayor información sobre recomendaciones en prácticas agrícolas, consulte el Boletín Mensual agroclimático en la página de inicio del IDEAM en la sección de Comunicados.

Se sugiere estar atento a los boletines emitidos por el IDEAM

Boletín

Fenómenos el Niño y la Niña



Boletín

Agroclimático
Nacional

°C: grados Celsius	m: metros	mm: milímetros
msnm: metros sobre nivel del mar	Km/h: kilómetros por hora	HLC: hora local colombiana
GOES: Geostationary Operational Environmental Satellites (Satélite Geoestacionario Operacional Ambiental).	GOES-13 es el designado GOES-Este, localizado en 75° W sobre el ecuador geográfico.	PNN: Parque Nacional Natural SFF: Santuario de Fauna y Flora



ALERTA ROJA. PARA TOMAR ACCIÓN Advierte a los sistemas de prevención y atención de desastres sobre la amenaza que puede ocasionar un fenómeno con efectos adversos sobre la población, el cual requiere la atención inmediata por parte de la población y de los cuerpos de atención y socorro. Se emite una alerta sólo cuando la identificación de un evento extraordinario indique la probabilidad de amenaza inminente y cuando la gravedad del fenómeno implique la movilización de personas y equipos, interrumpiendo el normal desarrollo de sus actividades cotidianas.



ALERTA NARANJA. PARA PREPARARSE Indica la presencia de un fenómeno. No implica amenaza inmediata y como tanto es catalogado como un mensaje para informarse y prepararse. El aviso implica vigilancia continua ya que las condiciones son propicias para el desarrollo de un fenómeno, sin que se requiera permanecer alerta.



ALERTA AMARILLA. PARA INFORMARSE Es un mensaje oficial por el cual se difunde información. Por lo regular se refiere a eventos observados, reportados o registrados y puede contener algunos elementos de pronóstico a manera de orientación. Por sus características pretéritas y futuras difiere del aviso y de la alerta, y por lo general no está encaminado a alertar sino a informar.

CONDICIONES NORMALES Indica que no existe ninguna clase de alerta para la región o zona mencionada.

OMAR FRANCO TORRES, Director General
CHRISTIAN EUSCÁTEGUI COLLAZOS, Jefe Oficina del Servicio de Pronósticos y Alertas

Elaboró:
JUAN CAMILO PÉREZ TORRES
Meteorólogo - Oficina de Pronóstico y Alertas

Diseño y diagramación:
GRUPO DE COMUNICACIONES

Colaboradores:
Grupo de Datos (Of. Del Servicio de Pronóstico y Alertas)
Grupo de Climatología y Agrometeorología (Subdirección de Meteorología)
Grupo de Modelamiento (Subdirección. De Meteorología)

<http://www.ideam.gov.co>
Correos electrónicos: servicio@ideam.gov.co, alertas@ideam.gov.co
Calle 25 d # 96b - 70, piso 3. Bogotá, D.C.
Teléfono: 3075625 ext. 1334-1336.



Siganos en

