

CONDICIONES CLIMATOLÓGICAS ESPERADAS PARA EL MES DE JUNIO 2016

De acuerdo con la climatología, abril y mayo son los meses más lluviosos del primer semestre. Las precipitaciones oscilan entre 80 y 120 mm mensuales. La primera década es la más lluviosa, con entre 30 y 40 mm cada una. Lluvia entre 15 y 25 días en promedio. De acuerdo con la predicción climática estacional y dada la finalización del evento El Niño, se espera que las precipitaciones alcancen volúmenes cercanos al promedio climatológico.

SEGUIMIENTO MES DE MAYO 2016

1. COMPORTAMIENTO DE LAS ANOMALÍAS DE PRECIPITACIÓN DURANTE MAYO DE 2016 (LLUVIA REGISTRADA CON RELACIÓN AL PROMEDIO HISTÓRICO 1981-2010):

El comportamiento de la lluvia estuvo cercano al promedio esperado en Cundinamarca, pero inferior en sectores del norte y sur de Boyacá.

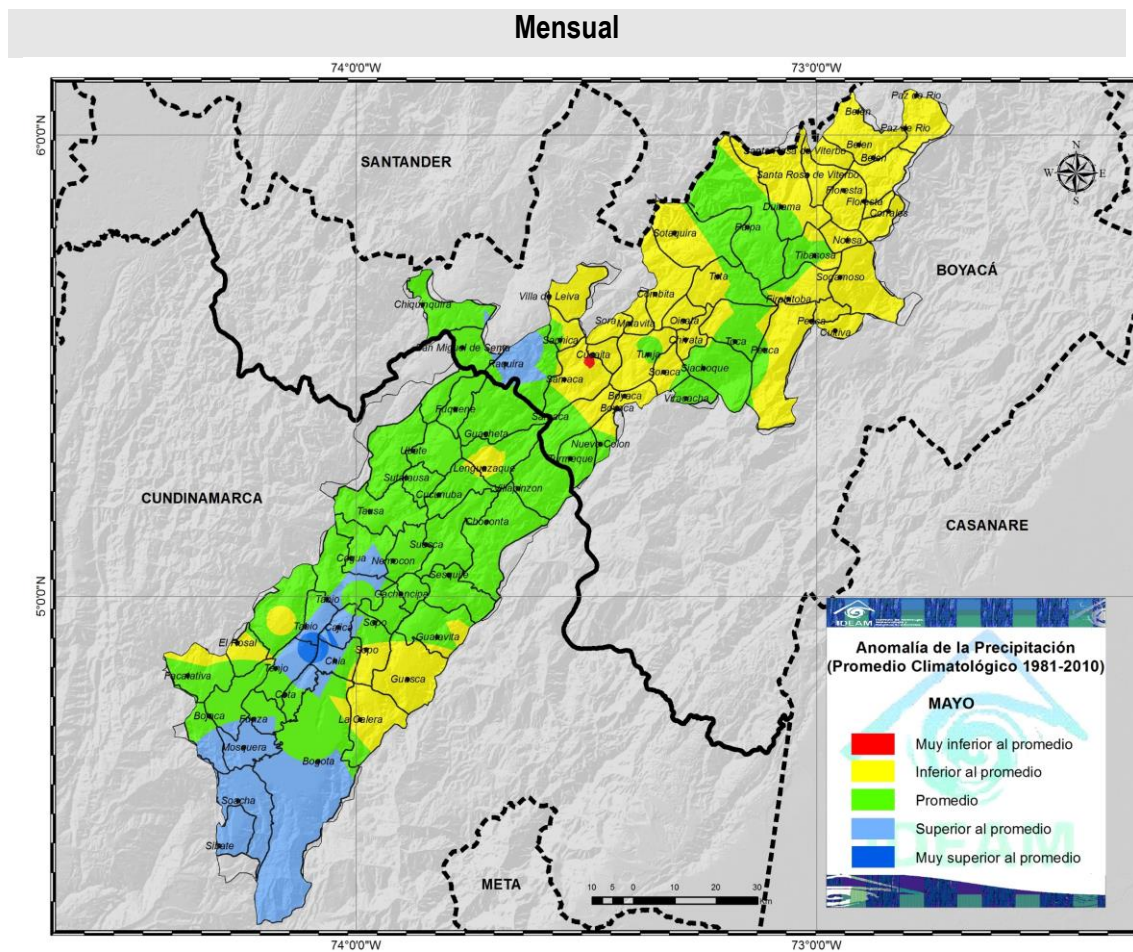
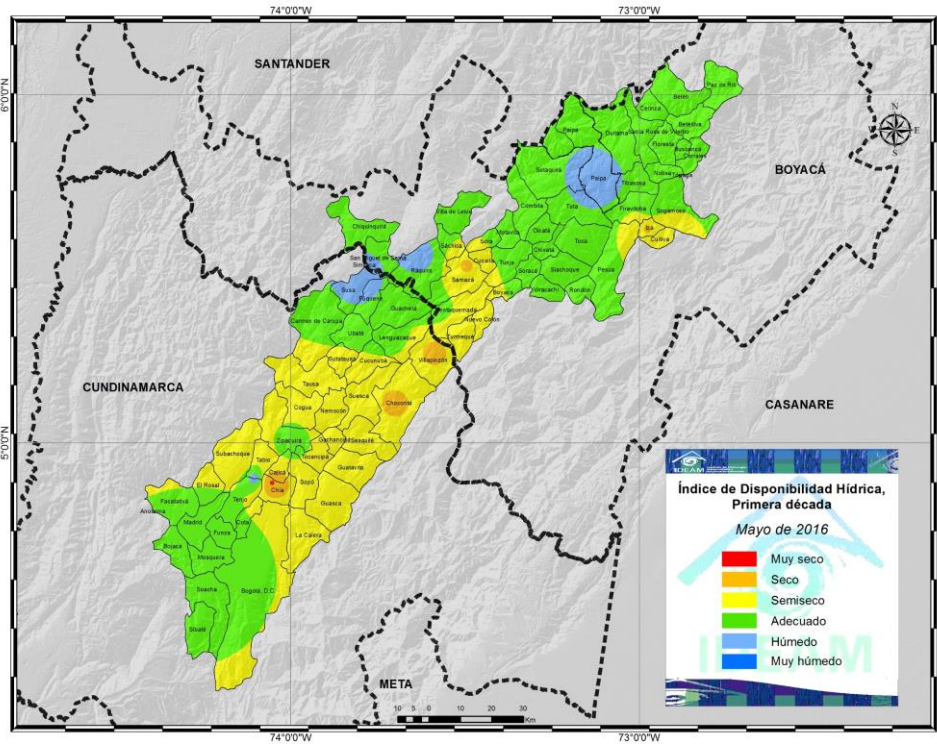


Figura 1. Anomalías de la lluvia del mes, con relación al promedio histórico (1981-2010).

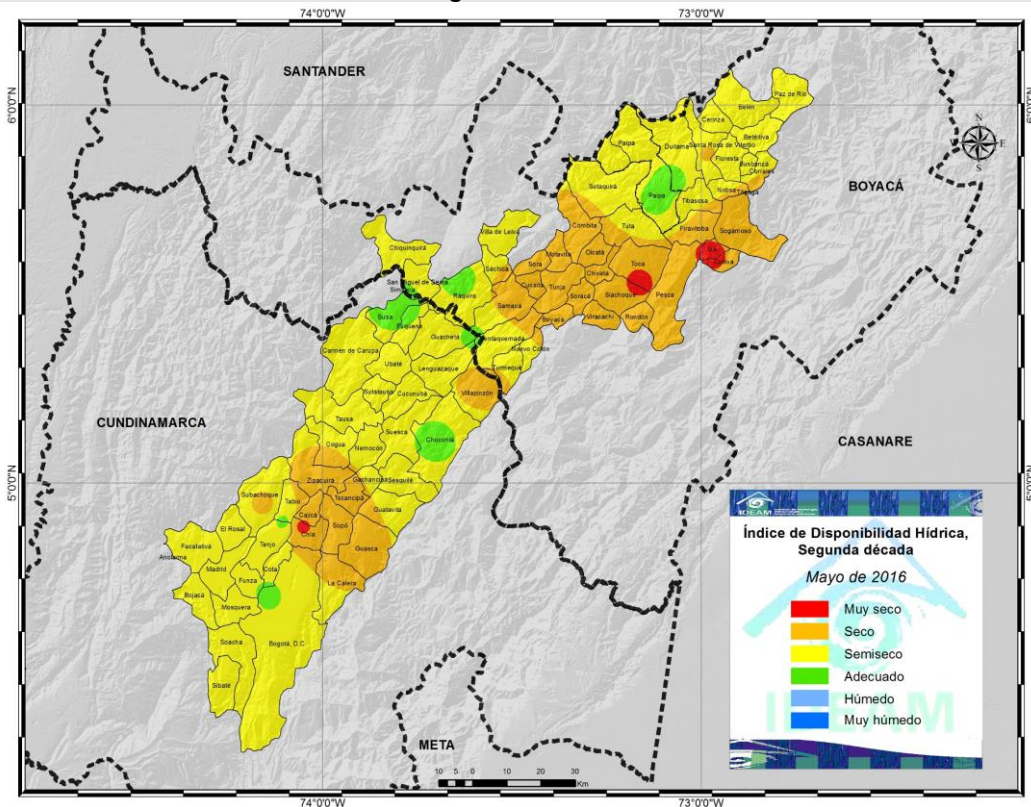
2. DISPONIBILIDAD DE AGUA EN EL SUELO DURANTE MAYO DE 2016:

Las bajas precipitaciones del inicio del mes, produjeron una condición semi seca en Cundinamarca, este déficit se acentuó durante la segunda década pasando al rango seco y se extendió hasta Boyacá; Las fuertes lluvias recibidas durante la última quincena del mes, recuperaron la disponibilidad hídrica para esta década, resultando adecuada a finalizar el periodo (Figura 2).

Primera década



Segunda década



Tercera década

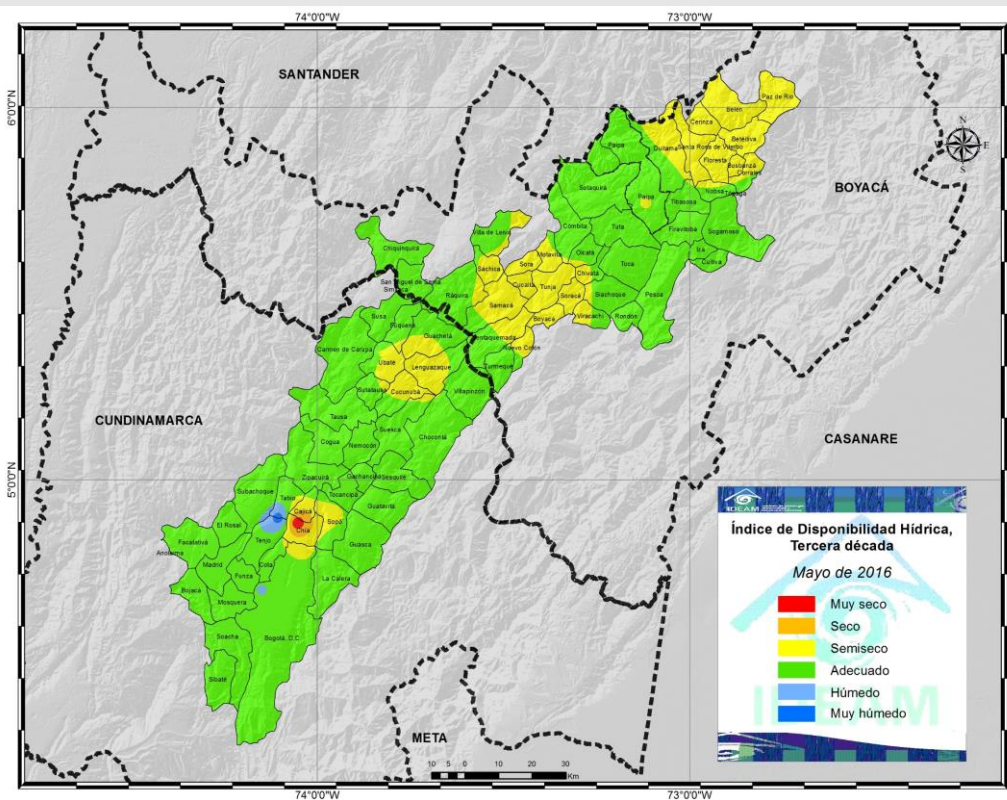
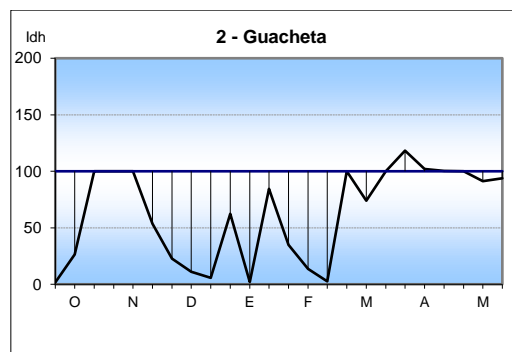
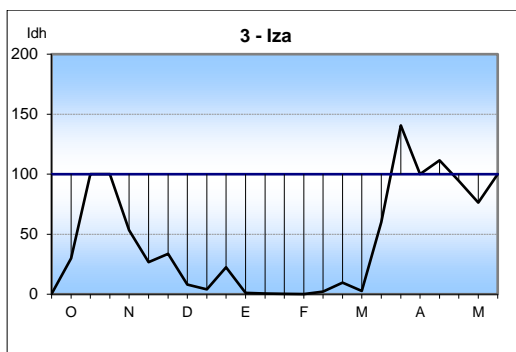
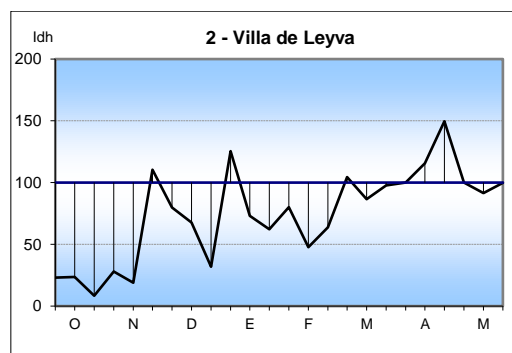
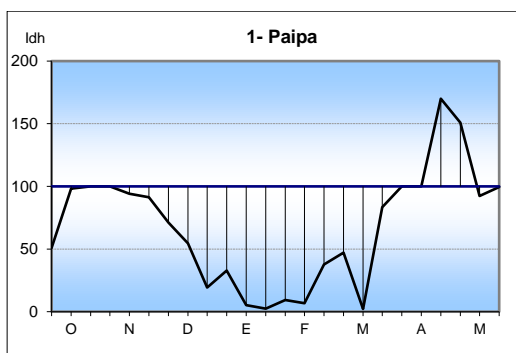
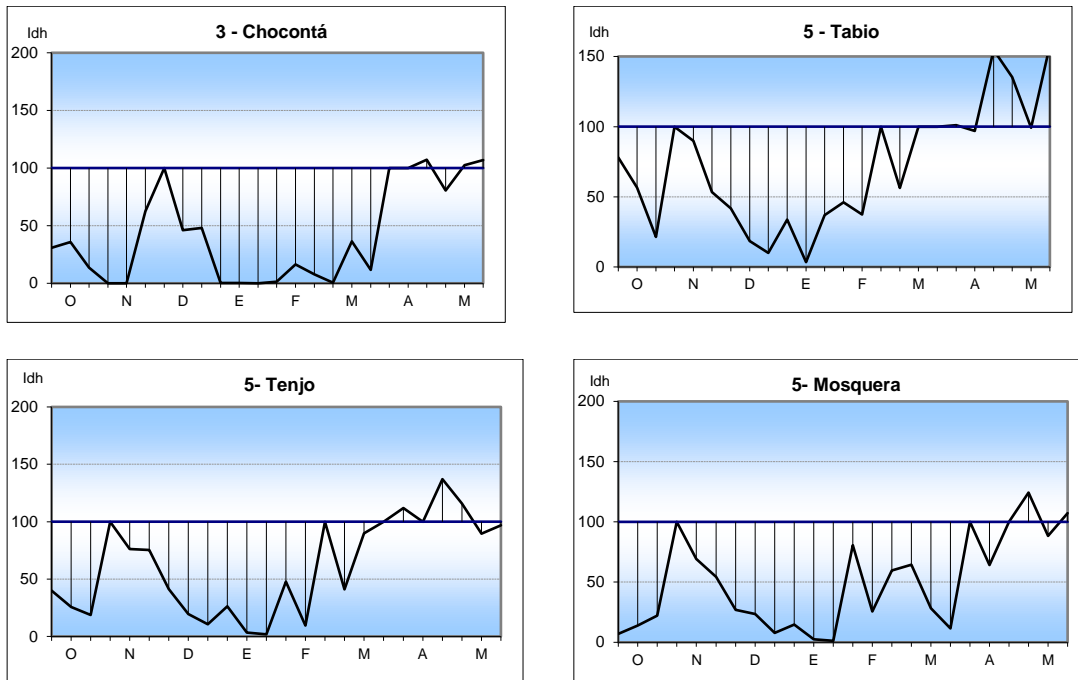


Figura 2. Mapas del índice de disponibilidad hídrica decadiario, para el Altiplano Cundiboyacense.

EVALUACIÓN DE LA HUMEDAD DEL SUELO EN EL ALTIPLANO CUNDIBOYACENSE MAYO 2016

La condición de humedad en el suelo muestra una recuperación de la humedad en el suelo, pasando al rango entre semi seco y adecuado, en todas las estaciones de registro localizadas sobre el Altiplano (Figura 3).





Los valores Idh se interpretan de acuerdo con los siguientes rangos:

Muy seco	menor que 30
Seco	30 y 60
Semiseco	61 y 90
Adecuado	91 y 110
Semihúmedo	111 y 140
Húmedo	141 y 170
Muy húmedo	mayor que 170

Figura 3. Relación de la Humedad en el suelo para las estaciones del Altiplano.

PROMEDIOS DE EVAPOTRANSPIRACIÓN POTENCIAL O DE REFERENCIA (ETP) Y LLUVIA PARA MAYO DE 2016 POR ZONAS EN EL ALTIPLANO CUNDIBOYACENSE

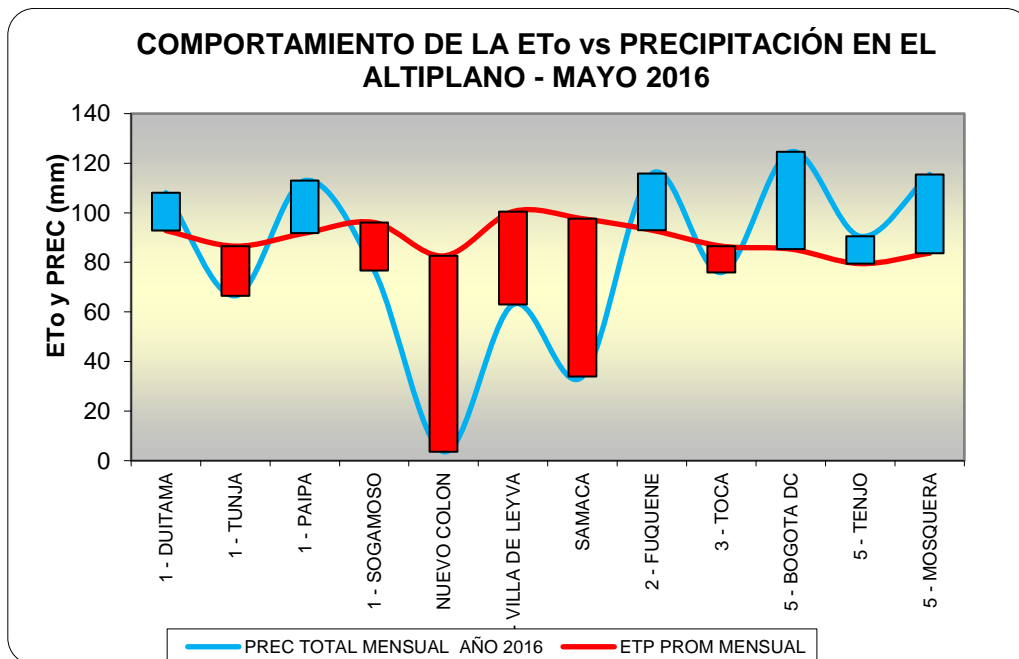


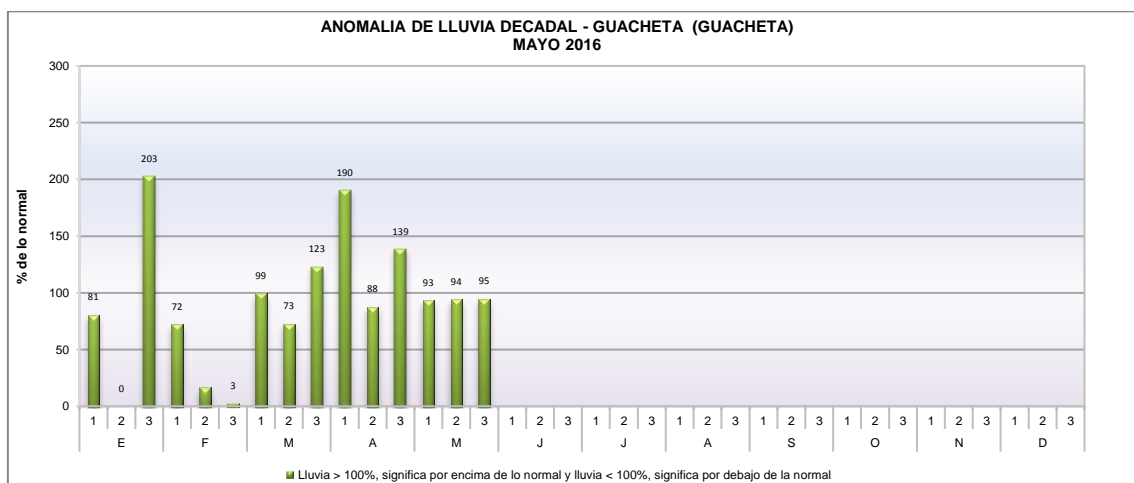
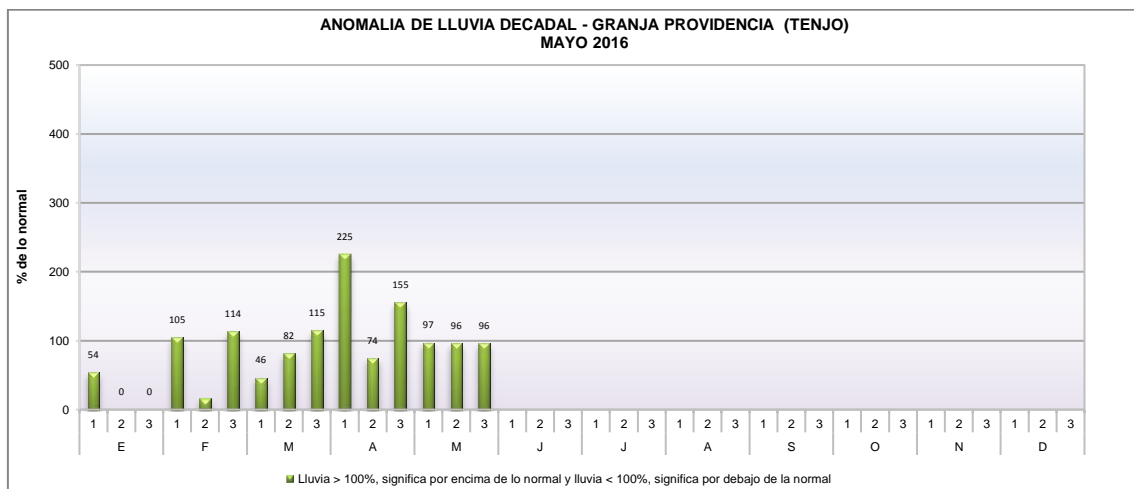
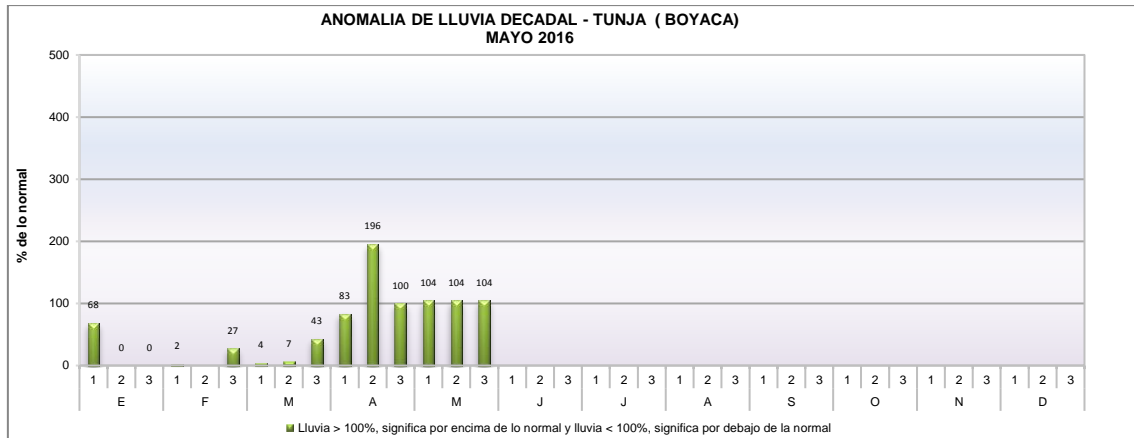
Figura 4. Comportamiento de la Evapotranspiración potencial o de referencia, con relación a la lluvia mensual en el Altiplano Cundiboyacense.

Comparando la oferta de agua, representada por la lluvia (línea azul) y la demanda potencial de la vegetación, representada por la evapotranspiración de referencia (línea roja), se reflejan una disminución en la oferta de agua comparada con el mes anterior, dejando algún déficit en las estaciones de Boyacá (Figura 4).

3. COMPORTAMIENTO DE LA PRECIPITACIÓN DECÁDICA (MAYO 2016)

COMPORTAMIENTO DE LA LLUVIA DECÁDICA HASTA MAYO DE 2016 (EN PORCENTAJE)

Las lluvias estuvieron entre ligeramente y muy cercanas a lo normal en las tres décadas del periodo (Figura 5).



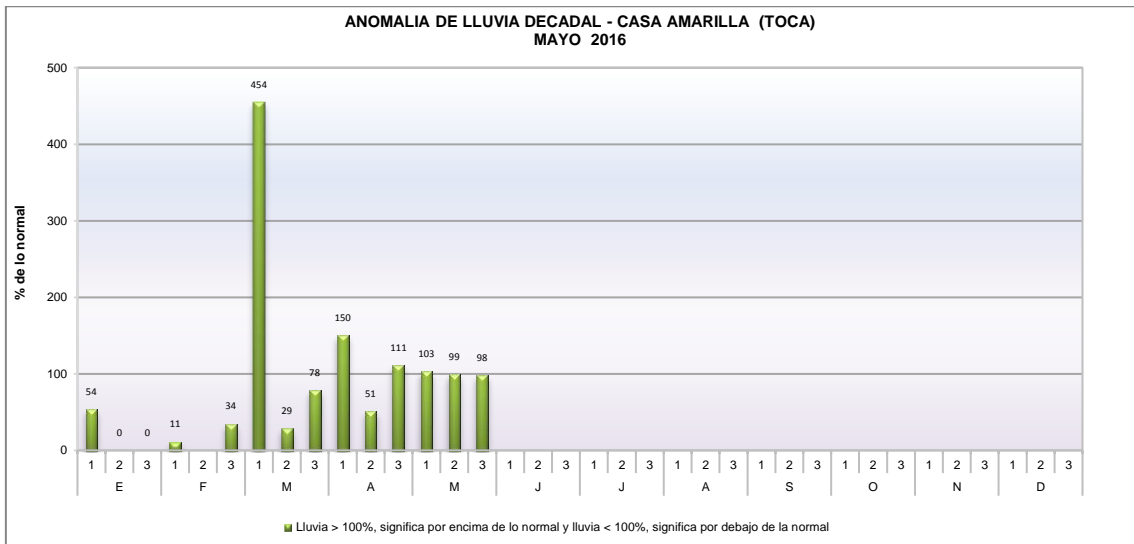
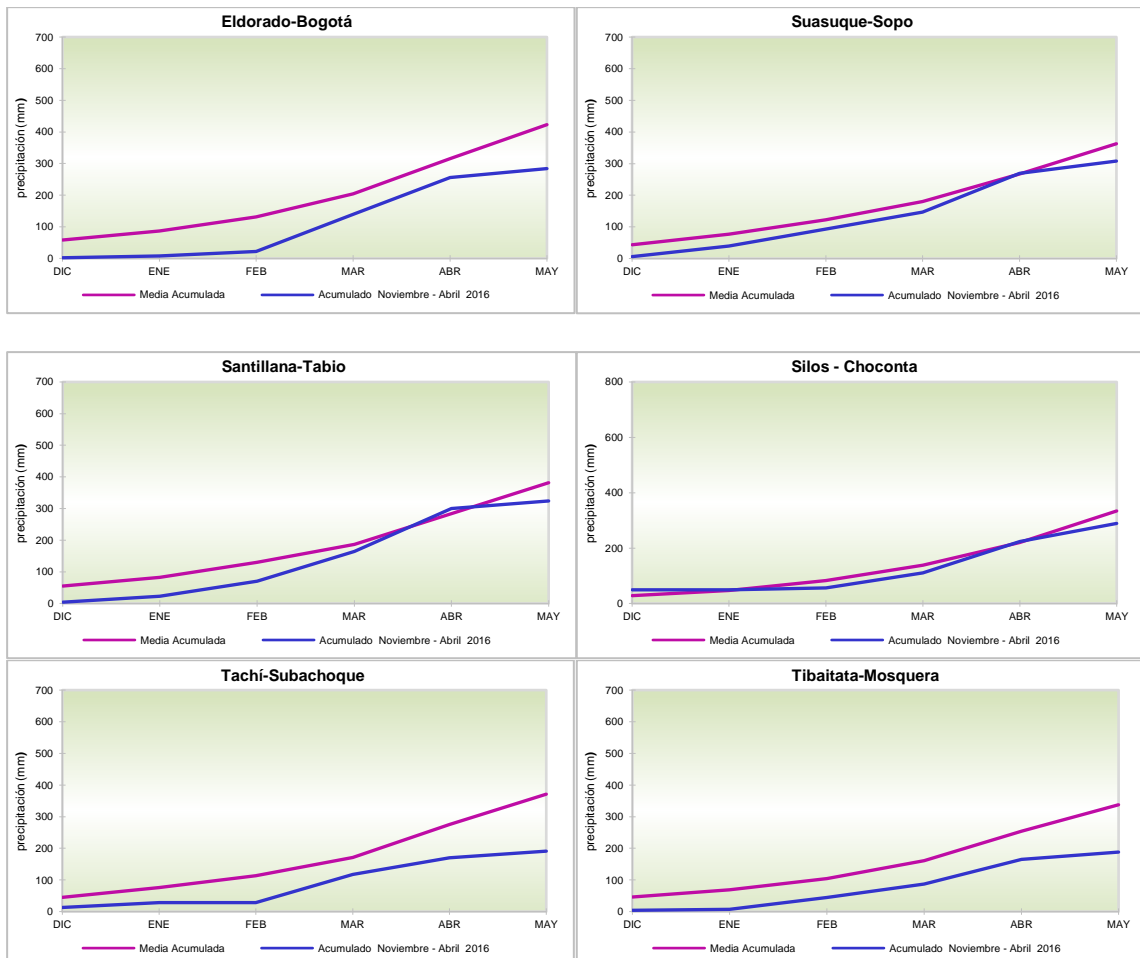


Figura 5. Anomalía de la lluvia decádica en porcentaje.

PRECIPITACIÓN ACUMULADA HASTA MAYO 2016:

En cuanto al acumulado de lluvia registrado durante los últimos seis meses, diciembre-mayo (línea azul) y el acumulado histórico promedio para el mismo periodo (línea roja), el déficit disminuyó notablemente, aunque se mantiene cercano a los 100 en zonas como Mosquera, Subachoque y Tenjo (Figura 6).



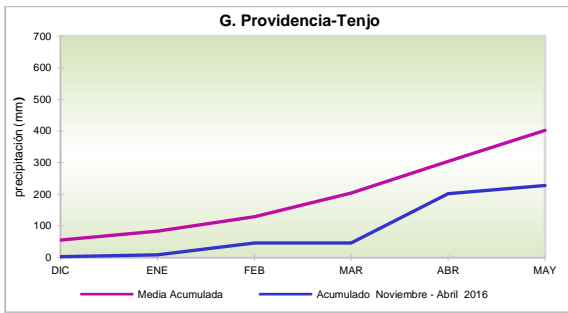
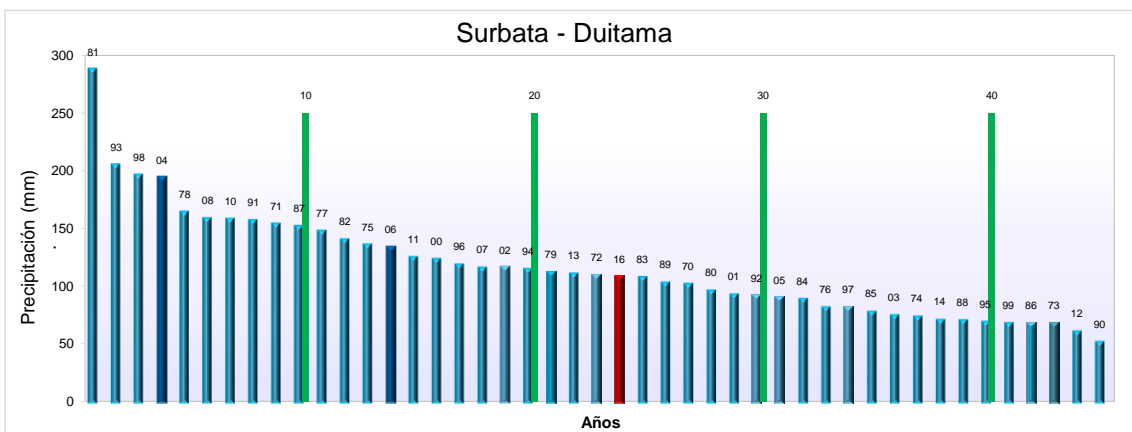
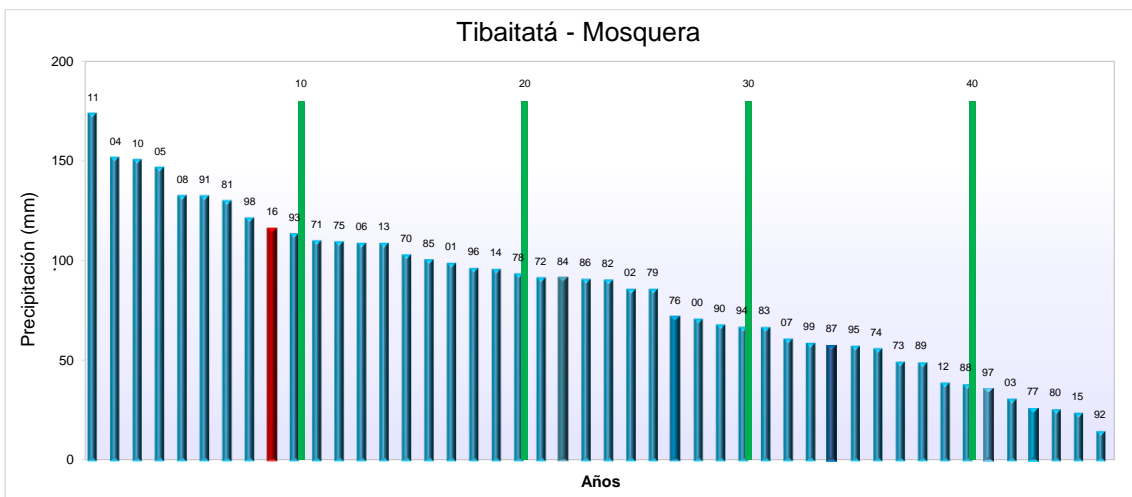


Figura 6. Comportamiento de la precipitación acumulada de los últimos seis meses, con relación al acumulado promedio para el mismo periodo (Serie 1981-2010).

COMPORTAMIENTO DE LA LLUVIA DEL MES DE MAYO DE 2016 DENTRO DEL CONTEXTO HISTÓRICO (1970-2016)

Localización de la lluvia de mayo de 2016 (barra roja), dentro de la serie histórica de los (mayos) de los últimos 40 años, (barras azules). Las líneas verdes separan periodos de 10 años (Figura 7). La lluvia de mayo se ubicó en el lugar correspondiente a los valores registrados entre 10 y 25 años de las series.



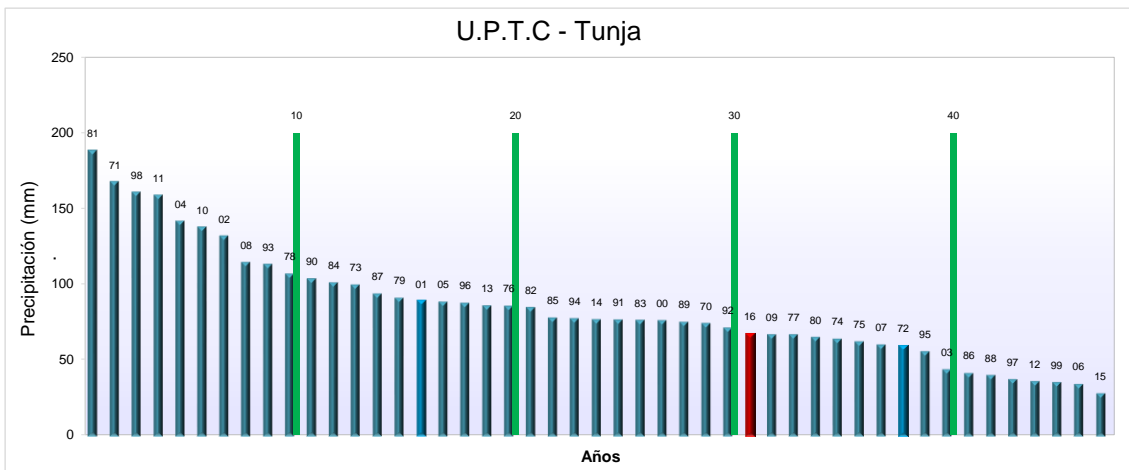
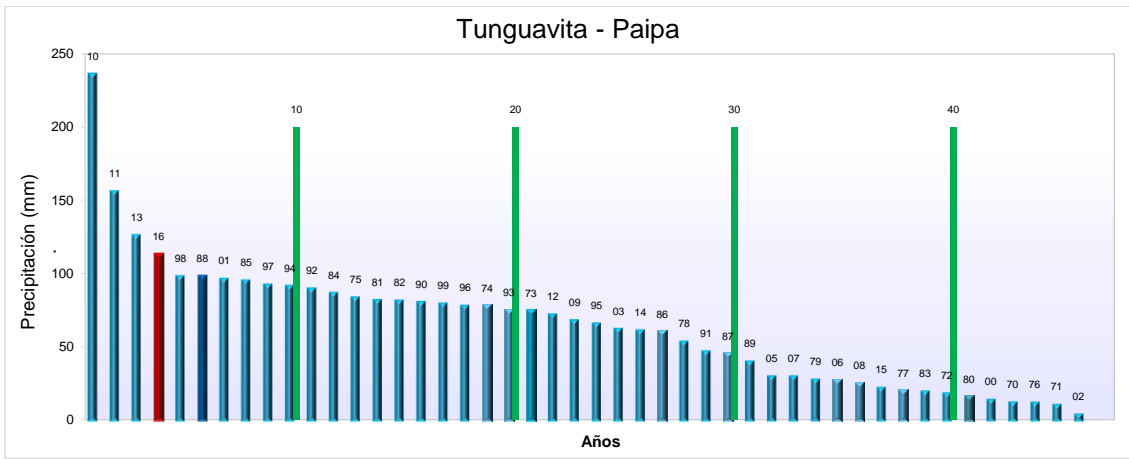


Figura 7. Lluvia mensual de 2016, comparada con los registros de la serie histórica.

TOTALES DE LLUVIA POR ZONAS EN MAYO DE 2016 COMPARADOS CON LOS PROMEDIOS HISTÓRICOS DEL PERIODO (1981-2010)

Relación de las lluvias de mayo (Barra verde), respecto al promedio histórico (barra naranja). En Boyacá las lluvias estuvieron ligeramente por debajo del promedio, mientras en Cundinamarca fueron cercanas y en algunos casos superiores a lo esperado para el periodo (Fig. 8).

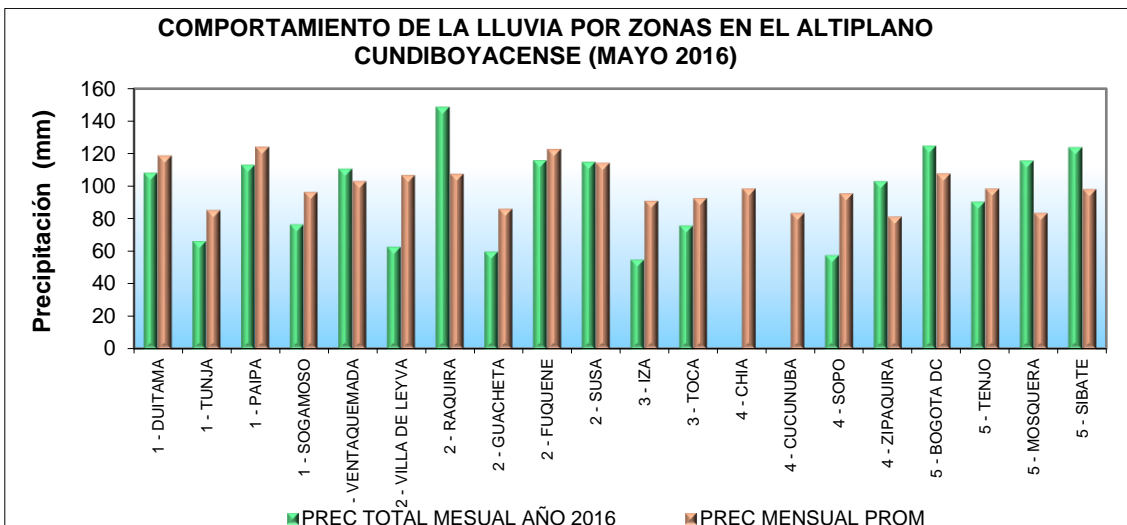
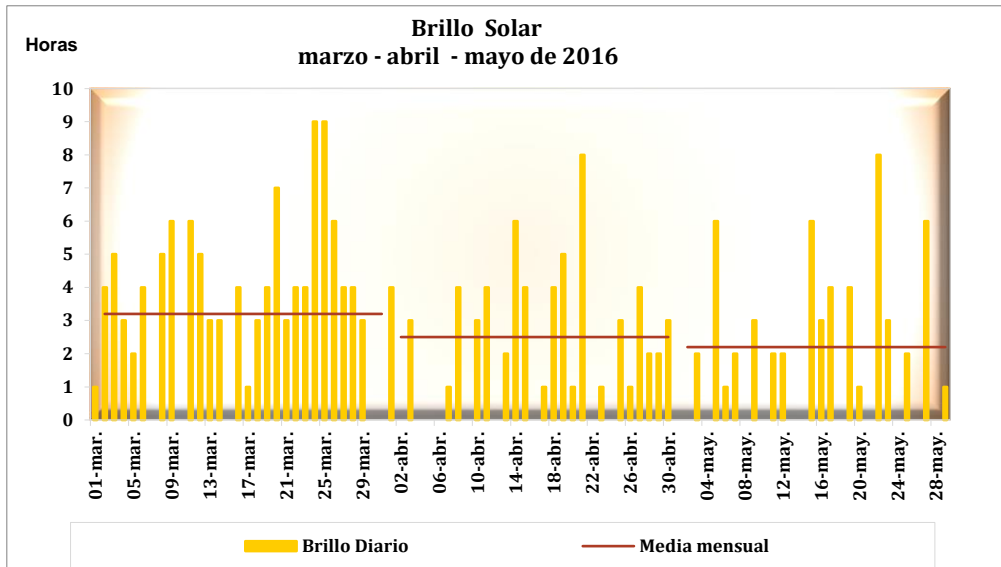


Figura 8. Comportamiento de la lluvia mensual con relación al promedio histórico en las estaciones del Altiplano.

4. COMPORTAMIENTO DEL BRILLO SOLAR (MAYO DE 2016)

A pesar de no presentarse lluvias abundantes, prevaleció el cielo parcialmente nublado y pocas horas de brillo solar en las estaciones de Tenjo y Paipa (Figura 9).

Estación meteorológica – Granja Providencia (Tenjo - Cundinamarca)



Estación meteorológica – Tinguavita (Paipa - Boyacá)

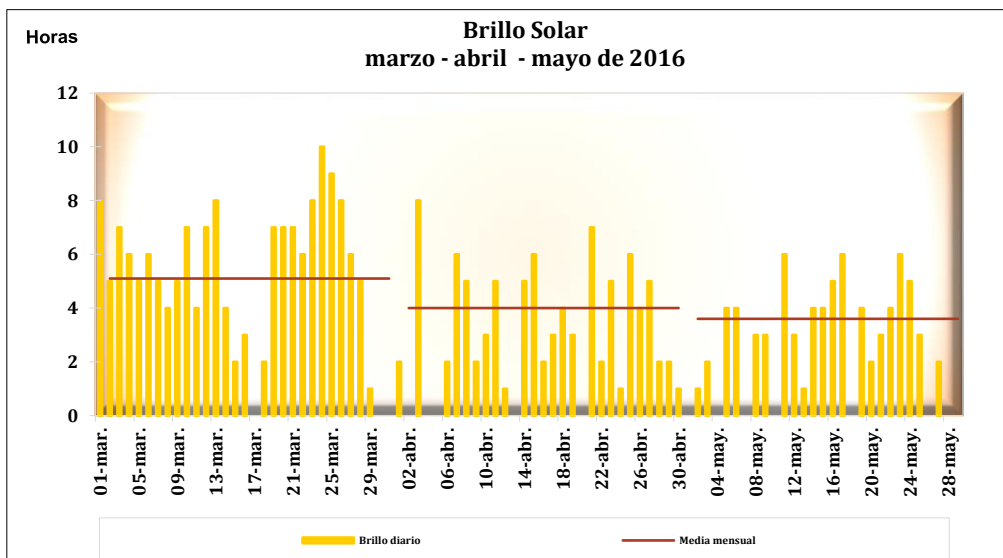


Figura 9. Comportamiento del brillo solar durante los últimos tres meses en las estaciones de Granja Providencia (Cundinamarca) y Tinguavita (Boyacá).

5. COMPORTAMIENTO DEL ÍNDICE DE SEQUÍA (MAYO DE 2016)

El índice de sequía (SPI-basado en la lluvia) tanto en la estación de Tunja como en Bogotá, mostraron una recuperación, acercándose hacia la condición normal, aunque en las escalas de tiempo de 6 y 12 meses, aún se mantiene entre seco y muy seco.

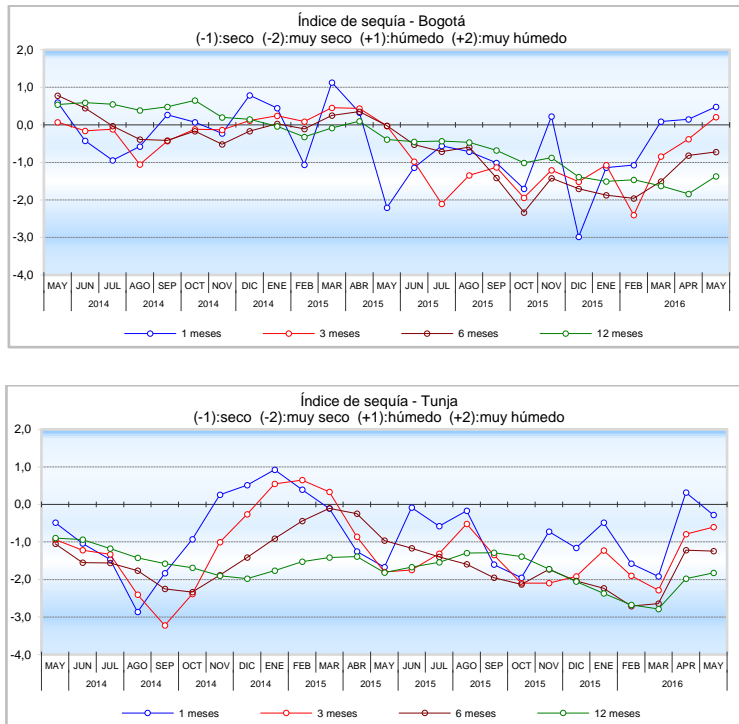


Figura 10. Comportamiento del Índice de Sequía para las escalas de uno, tres, seis y doce meses (líneas azul, roja, café y verde), respectivamente.