

# BOLETÍN SEMANAL PARA EL SECTOR AGRÍCOLA

N°049

Diciembre 5 de 2016

## 1. RESUMEN EN LA SEMANA ANTERIOR

### Precipitaciones



A inicios y final de la semana se presentaron altos volúmenes de lluvia con valores por encima de 60 mm en las regiones Pacífica, Amazonia, Orinoquia y Norte de la Andina; sin embargo en la Amazonia las lluvias disminuyeron ayer domingo pero se incrementaron significativamente en la Pacífica. En la región Caribe se presentaron los más altos volúmenes el lunes, jueves y viernes. A lo largo de la semana los días más lluviosos fueron el lunes 28 y el viernes 2 con altos volúmenes sobre gran parte del territorio nacional. (Figura No 1).

Los departamentos que recibieron aportes entre 100 y 200 mm durante la semana corresponden a Antioquia, Cesar, Santander, Norte de Santander, Casanare, Meta, Tolima, Caldas, Valle, Risaralda, Chocó y Putumayo. Aportes por encima de 200 mm y 365 mm se registraron en Chocó, Meta, Antioquia, Casanare, Cesar, Chocó, Meta y Caldas. El archipiélago de San Andrés, Providencia y Santa Catalina presentó condiciones de tiempo seco, con algunas lloviznas al inicio y final del periodo.

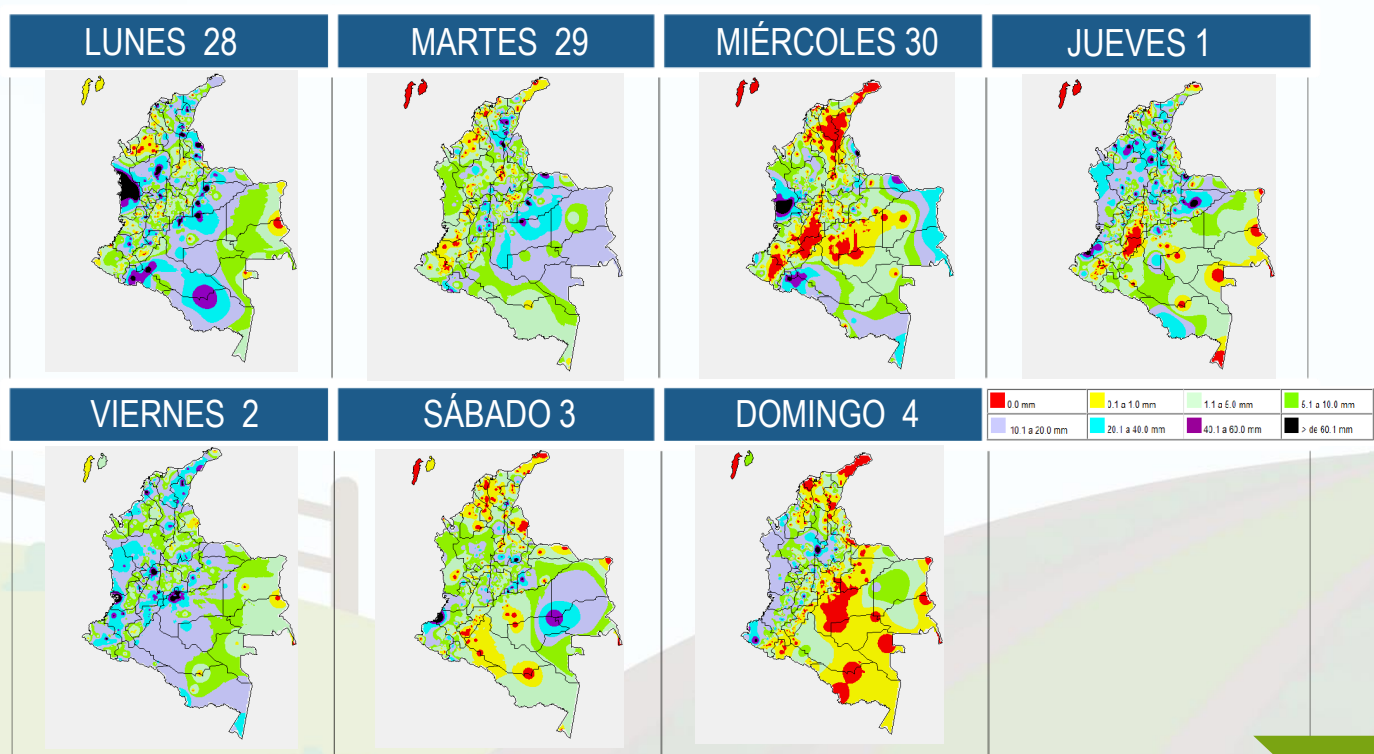


Figura 1. Lluvia diaria acumulada desde el lunes 28 de noviembre y el domingo 4 de diciembre de 2016. Fuente: Grupo de datos - IDEAM



## Temperaturas



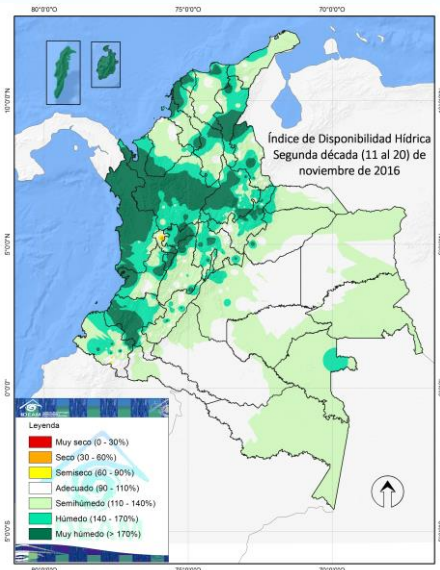
Los valores en las temperaturas máximas no superaron los 36°C debido a la persistencia nubosidad en el país.

Respecto a las temperaturas mínimas se presentaron valores entre 4,0 y 5,0 °C en zonas de Nariño y Boyacá.

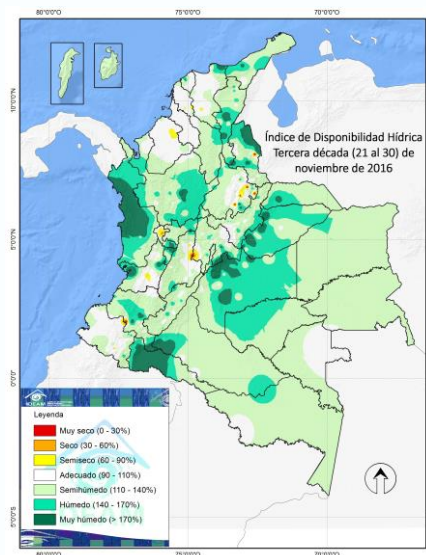
### 1.1 Disponibilidad Hídrica

Comparando las últimas dos décadas de noviembre, se han reducido los niveles en el contenido de humedad del suelo en las regiones Caribe, Andina y Pacífica, pero manteniendo los rangos en la Orinoquia y la Amazonia colombiana. San Andrés y Providencia indica un descenso en el IDH respondiendo a la reducción de lluvias en la semana que pasó. (Figura No. 2). En el mapa de la tercera década ya se muestra algunos puntos de rangos deficitarios en el sur de Santander, oriente

de Tolima, Risaralda y nororiente de Córdoba. De acuerdo al pronóstico de las lluvias para esta semana se espera que progresivamente disminuyan los rango de humedad en el suelo, aunque con persistencia en zonas de las regiones Pacífica, sur y oriente de la Amazonia, sur, norte y nororiente de la Andina y sur y norte de la Caribe. Nuevamente se prevé un incremento en el IDH en San Andrés y Providencia.



Segunda década de noviembre



Tercera década de noviembre

Figura 2. Disponibilidad hídrica para la primera segunda y tercera década de noviembre de 2016.

**Clic aquí** para mayor información sobre los Mapas decadales de disponibilidad hídrica





2.

## PRONÓSTICO SEMANAL DEL DEL 5 AL 11 DE DICIEMBRE DE 2016

### QUE SE ESPERA?

Durante la semana se esperan altos volúmenes de lluvias concentrados particularmente en las regiones Pacífica, sur y norte de la Andina, extremo oriental y sur de la Amazonia, litoral de la región Caribe y occidente del mar Caribe colombiano. Lluvias de menor intensidad son estimadas en zonas del centro del país.

En la región Caribe se prevé tiempo seco hacia el norte y centro al iniciar la semana, luego a partir del miércoles es posible un incremento de las lluvias, en donde La Guajira presentará volúmenes importantes hacia el jueves y el viernes.

El norte y sur de la región Andina persistirá con tiempo lluvioso en las tardes, noches y madrugadas, en especial sobre Antioquia, Caldas, Valle del Cauca, Cauca, Nariño, Tolima, norte de Cundinamarca, Boyacá y Santander.

La región Pacífica mantendrá condiciones de tiempo lluvioso con actividad eléctrica hacia lo largo de la semana.

El corredor de la sabana de la Orinoquia presentarán condiciones de nubosidad variable con lluvias ligeras. Sin embargo se prevén lluvias moderadas en zonas de piedemonte de Meta y Casanare con disminución de las precipitaciones al finalizar la semana.

La Amazonia por su parte presentará lluvias de variada intensidad en el extremo sur y oriental a lo largo de la semana y hacia zonas del piedemonte.

En San Andrés y Providencia se proyecta un sistema atmosférico que incrementará las lluvias después de mitad del periodo.



Consulte todos los días el pronóstico del tiempo y las alertas hidrometeorológicas vigentes del **IDEAM**, en un formato de calidad. Alrededor de las 7:30 a. m. está a disposición del público en [www.ideam.gov.co](http://www.ideam.gov.co).

Se puede ver también en dispositivos móviles **AQUÍ**



# 3. ÍNDICE PRONÓSTICO PARA EL SECTOR AGRÍCOLA POR REGIONES

Haz [clic sobre la región](#) que desees consultar

## 3.1 Región Andina

- 3.1.1 [Zona 4](#): Antioquia y Eje Cafetero (café, papa, plátano, hortalizas)
- 3.1 [Zona 5](#): Norte de Santander (pastos, plantaciones forestales, arroz, palma de aceite, café)
- 3.1.3 [Zona 6](#): Magdalena Medio (palma africana y pastos)
- 3.1.4 [Zona 8](#): Altiplano Cundiboyacense (flores, papa, maíz y hortalizas) y Santander (caña panelera, cacao, tabaco, café)
- 3.1.5 [Zona 9](#): Huila y Tolima (Algodón, arroz, pastos)
- 3.1.6 [Zona 10](#): Andina centro y sur-Occidental (Valle: Caña de azúcar, café)
- 3.1.7 [Zona 11](#): Nariño y Cauca (caña de azúcar, café, papa, maíz)

## 3.2 Región Caribe

- 3.1.8 [Zona 1](#) – La Guajira – Cesar- Magdalena (banano, pastos, plantaciones forestales, arroz, palma de aceite)
- 3.1.9 [Zona 2](#) – Atlántico-Bolívar-Magdalena (banano, pastos, arroz, maíz tecnificado, yuca)
- 3.1.10 [Zona 3](#) – Córdoba – Urabá Antioqueño (pastos, plantaciones forestales, arroz, palma de aceite, maíz tecnificado, banano)

## 3.3 Región Pacífica

(Palma de aceite, cacao, frutales)

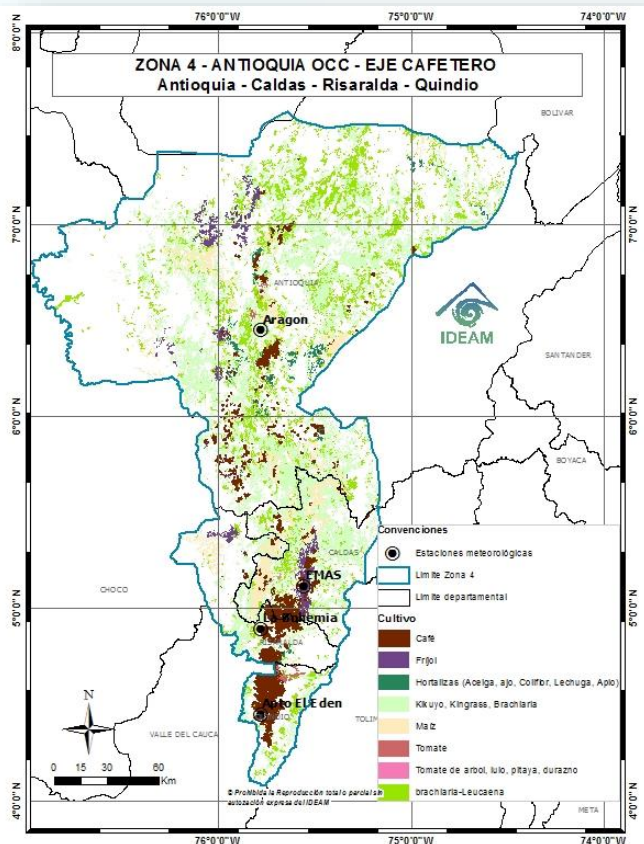
## 3.4 Región Orinoquia – Amazonia

- 3.4.1 [Zona 7](#). Piedemonte y Llanos (soya, arroz seco, palma, maíz tecnificado)
- 3.4.2 [Zona 13](#). Piedemonte Amazónico (Soya, arroz seco, palma, maíz tecnificado)

Con el fin de interpretar los meteogramas se sugiere tener en cuenta lo siguiente: La precipitación mostrada en los meteogramas puede presentar un sesgo con respecto a su volumen, por lo que este producto se utiliza como una estimación aproximada de la ocurrencia e intensidad del evento. En el numeral 4, al final del documento, se informa sobre la interpretación de los meteogramas.

## 3.1 REGIÓN ANDINA

### 3.1.1 Zona 4: Antioquia y Eje Cafetero (café, papa, plátano, hortalizas)



### Precipitaciones

A lo largo de la semana se advierten condiciones de tiempo lluviosos en la zona 4, las precipitaciones más fuertes se prevén en el norte, occidente y sur de la zona.

El contenido de humedad en el suelo persistirá con rangos entre semihúmedos y muy húmedos.

### Meteogramas

Usted podrá consultar los meteogramas para las estaciones de la zona 4 en el siguiente vínculo:

<http://modelos.ideam.gov.co/aplicaciones/meteorologia-agricola/meteogramas/region-andina/>

### Irradiación global media

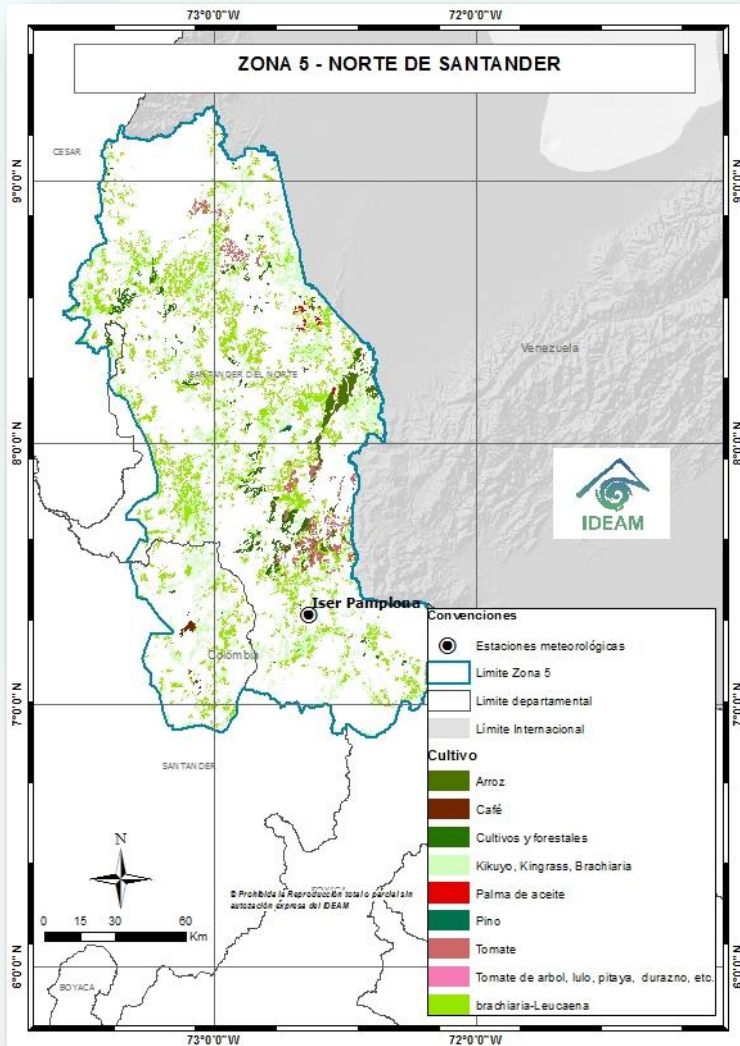


Estacion	Municipio	Departamento	Elevacion (m.s.n.m.)	OCT	NOV	DIC
Aragón	Santa Rosa	<b>Antioquia</b>	530	3831,7	3515,8	3751,5
E.M.A.S.	Manizales	<b>Caldas</b>	2207	3720,8	3490,2	3667,0
Armenia	Armenia	<b>Quindío</b>	1458	3893,8	3879,2	3567,8
Calarcá	Calarcá	<b>Quindío</b>	2248	2680,7	2414,8	2415,5

Irradiación global media en KW/h/m<sup>2</sup> recibida en una superficie horizontal durante el día



### 3.1.2. Zona 5: Norte de Santander (pastos, plantaciones forestales, arroz, palma de aceite, café)



#### Precipitaciones



A inicios y mitad de la semana se esperan lluvias entre ligeras a moderadas en las tardes y noches. Al finalizar la semana se esperan lluvias de menor intensidad.

El contenido de humedad en el suelo se prevé con valores entre semihúmedos a muy húmedos en la zona.

#### Meteogramas

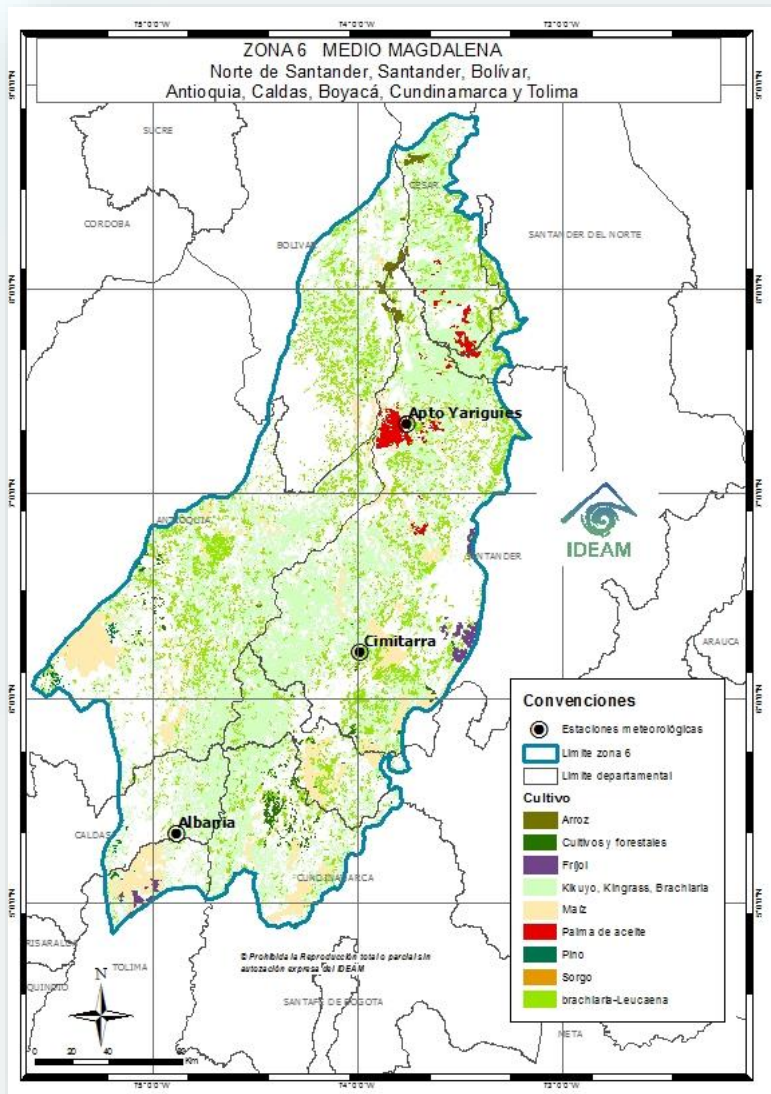


Usted podrá consultar los meteogramas para las estaciones de la zona 5 en el siguiente vínculo:

<http://modelos.ideam.gov.co/aplicaciones/meteorologia-agricola/meteogramas/region-andina/>



### 3.1.3 Zona 6: Magdalena Medio (palma africana y pastos)



## Precipitaciones

Las precipitaciones se presentarán a lo largo de la semana en las noches y madrugadas.

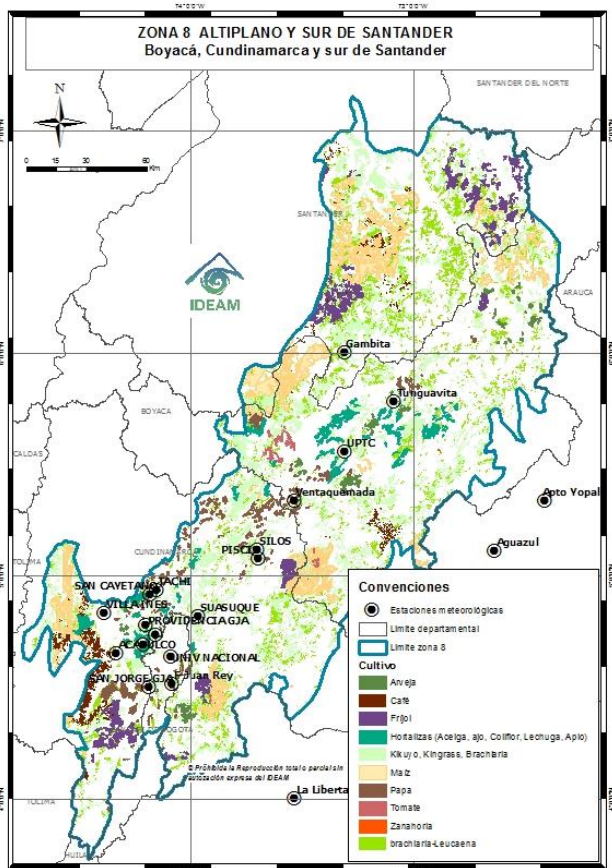
El Índice de disponibilidad hídrica presentará rangos entre semihúmedos y húmedos.

## Meteogramas

Usted podrá consultar los meteogramas para las estaciones de la zona 6 en el siguiente vínculo:

<http://modelos.ideam.gov.co/aplicaciones/meteorologia-agricola/meteogramas/region-andina/>

### 3.1.4 Zona 8: Altiplano Cundiboyacense (flores, papa, maíz y hortalizas) y Santander (caña panelera, cacao, tabaco, café)



## Precipitaciones

Hacia Santander se prevén lluvias moderadas a fuertes con posibles tormentas eléctricas a lo largo de la semana hacia la zona occidental, mientras que hacia el oriente se prevén lluvias ligeras.

Se esperan días mayormente nublados con intervalos de lluvias en horas de la tarde y la noche en el altiplano cundiboyacense, de mayor intensidad hacia la zona norte.

En la sabana de Bogotá se prevén días con cielo parcial a mayormente nublado, con presencia de lluvias ligeras en las tardes y noches a mitad y final de semana.

El IDH persistirá con rangos entre semihúmedo y muy húmedo aunque con zona puntuales con rangos deficitarios hacia el suroriente de Santander.

## Meteogramas

Usted podrá consultar los meteogramas para las estaciones de la zona 8 en el siguiente vínculo:

<http://modelos.ideam.gov.co/aplicaciones/meteorologia-agricola/meteogramas/region-andina/>

## Irradiación global media

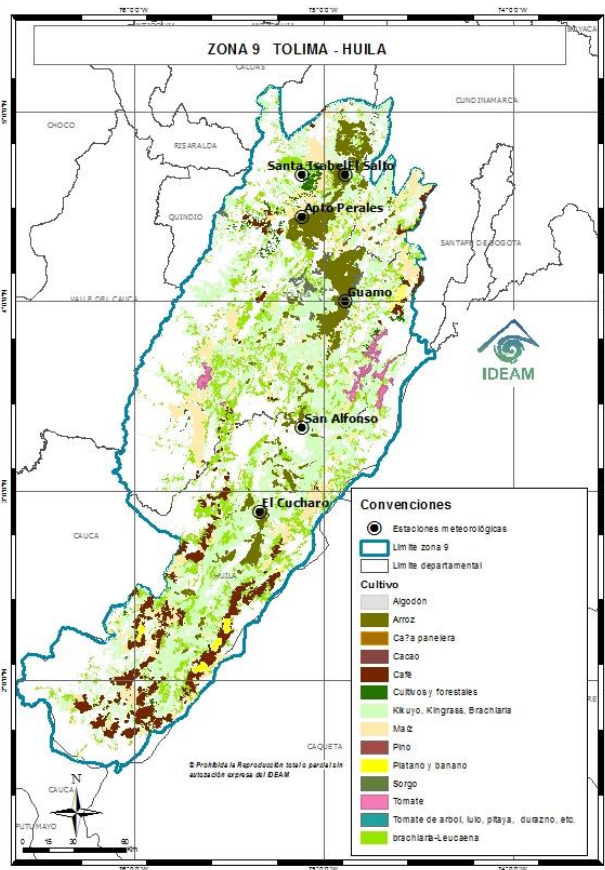


Estacion	Municipio	Departamento	Elevacion (m.s.n.m.)	OCT	NOV	DIC
Tunguavita	Paipa	<b>Boyacá</b>	2470	4604,8	4848,9	5252,2
UPTC	Tunja	<b>Boyacá</b>	2690	4625,1	4350,7	4550,3
Tibaitata	Mosquera	<b>Cundinamarca</b>	2543	4079,8	3960,4	4149,8
El Triangulo	Lenguazaque	<b>Cundinamarca</b>	2879	3654,2	3778,3	4603,6
Apto. Palonegro	Lebrija	<b>Santander</b>	1189	4062,9	3830,9	3995,5
El Cucharó	Pinchote	<b>Santander</b>	975	5116,8	4975,5	4988,8

Irradiación global media en KW/h/m<sup>2</sup> recibida en una superficie horizontal durante el día



### 3.1.5 Zona 9: Huila y Tolima (Algodón, arroz, pastos)



## Precipitaciones

Se advierten precipitaciones de variada intensidad hacia las zonas de cordillera tanto occidental como oriental, mientras que sobre el valle del río Magdalena se prevé nubosidad variable. Es posible una reducción de las lluvias al finalizar la semana.

El contenido de humedad en el suelo en la zona 9 se encontrará en rangos entre adecuados y semihúmedos.

## Meteogramas

Usted podrá consultar los meteogramas para las estaciones de la zona 9 en el siguiente vínculo:

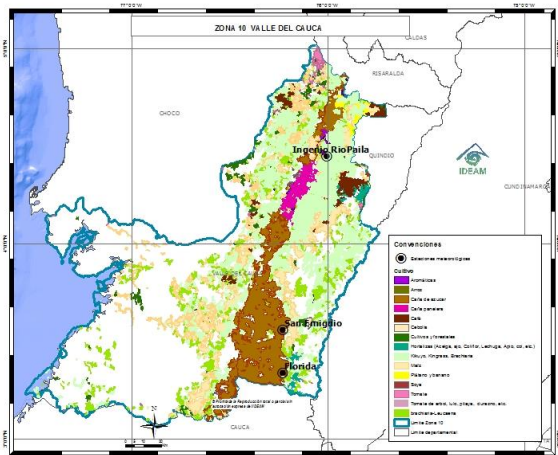
<http://modelos.ideam.gov.co/aplicaciones/meteorologia-agricola/meteogramas/region-andina/>

## Irradiación global media



Estacion	Municipio	Departamento	Elevacion (m.s.n.m.)	OCT	NOV	DIC
Apto. Benito Salas	Neiva	Huila	439	4782,3	4607,8	4618,0
Guamo	Guamo	Tolima	360	5395,2	5006,9	4828,2
Apto. Perales	Ibagué	Tolima	928	4679,7	4404,6	4332,7
Nataima	Espinal	Tolima	416	5246,1	4843,0	4097,4

### 3.1.6 Zona 10: Andina centro y sur-occidental (Valle: Caña de azúcar, café)



## Precipitaciones

Se prevé que persistan las lluvias de variada intensidad a inicio y mitad de semana, especialmente sobre zonas costeras y centro de la zona.

El contenido de humedad presentará valores adecuados.

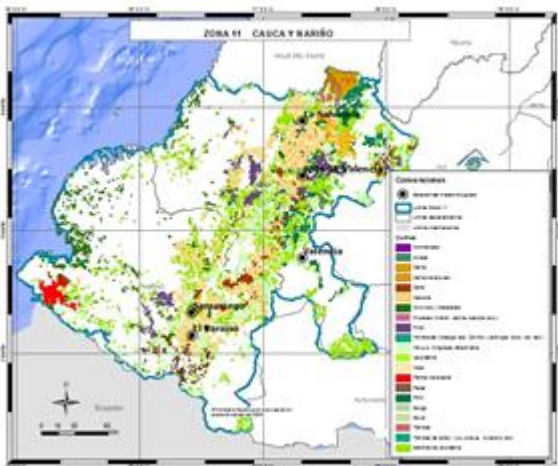
## Irradiación global media

Estacion	Municipio	Departamento	Elevacion (m.s.n.m.)	OCT	NOV	DIC
Cenicafía	Florida	Valle del Cauca	1020	4622,0	4451,2	4503,9
Ing. Manuelita	Palmira	Valle del Cauca	1020	4512,3	4363,1	4440,1

## Meteogramas

Usted podrá consultar los meteogramas para las estaciones de la zona 10 en el siguiente vínculo: <http://modelos.ideam.gov.co/aplicaciones/meteorologia-agricola/meteogramas/region-andina/>

### 3.1.7 Zona 11: Nariño y Cauca (caña de azúcar, café, papa, maíz)



## Precipitaciones

Al inicio y mitad de la semana se esperan intervalos de lluvias en las tardes y noches. Al final del periodo es posible que disminuya la intensidad de la lluvia.

Se esperan rangos adecuados a semihúmedos en Cauca y adecuados en Nariño en el contenido de humedad del suelo.

## Irradiación global media

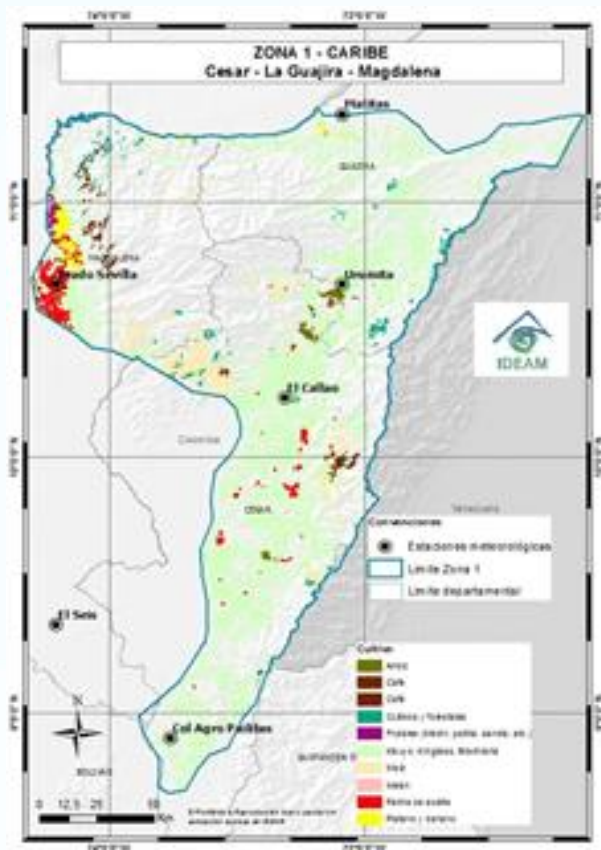
Estacion	Municipio	Departamento	Elevacion (m.s.n.m.)	OCT	NOV	DIC
Miranda	Miranda	Cauca	1050	4957,1	4705,4	4661,3
Ortigal	Miranda	Cauca	1020	4879,1	4627,7	4722,6
Apto. San Luis	Aldana	Nariño	2961	4230,1	3997,0	4003,5
El Paraiso	Tuquerres	Nariño	3030	4656,5	4385,3	4462,6

## Meteogramas

Usted podrá consultar los meteogramas para las estaciones de la zona 11 en el siguiente vínculo: <http://modelos.ideam.gov.co/aplicaciones/meteorologia-agricola/meteogramas/region-andina/>

## 3.2 REGIÓN CARIBE

### 3.2.1 Zona 1: La Guajira – Cesar - Magdalena (banano, pastos, plantaciones forestales, arroz, palma de aceite)



#### Irradiación global media

Estacion	Municipio	Departamento	Elevacion (m.s.n.m.)	OCT	NOV	DIC
Pueblo Bello	Pueblo Bello	<b>Cesar</b>	1124	5024,0	5094,9	5320,9
Fedearroz (esta)	Valledupar	<b>Cesar</b>	184	4865,5	4950,3	5152,7
La Mina	Hatonuevo	<b>La Guajira</b>	80	5035,9	4756,2	4498,9
Nazareth	Uribia	<b>La Guajira</b>	85	4601,5	4118,1	4321,1

#### Precipitaciones

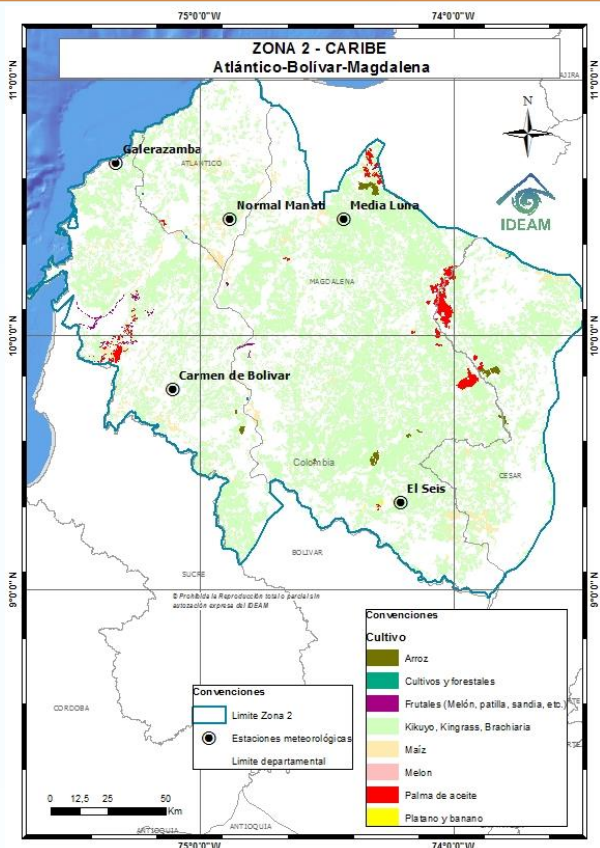
Al inicio de la semana se prevén condiciones de tiempo seco en la zona. Luego a mitad de semana se prevé un incremento de la nubosidad y hacia el final del periodo presencia de lluvias particularmente en el sur de La Guajira y norte de Magdalena.

EL IDH mantendrán rangos semihúmedos a muy húmedos en el norte de Magdalena y valores adecuados en Cesar.

#### Meteogramas

Usted podrá consultar los meteogramas para las estaciones de la zona 1 en el siguiente vínculo:  
<http://modelos.ideam.gov.co/aplicaciones/meteorologia-agricola/meteogramas/region-caribe/>

### 3.2.2 Zona 2: Atlántico-Bolívar-Magdalena (banano, pastos, arroz, maíz tecnificado, yuca)



## Precipitaciones

Se prevé tiempo seco al inicio de la semana. Luego a mitad de semana se espera presencia de cielos más nublados. A partir del jueves es posible esperar lluvias en las tardes y noches.

El índice de disponibilidad hídrica mantendrá valores entre adecuados y semihúmedos.

## Meteogramas

Usted podrá consultar los meteogramas para las estaciones de la zona 2 en el siguiente vínculo: <http://modelos.ideam.gov.co/aplicaciones/meteorologia-agricola/meteogramas/region-caribe/>

## Irradiación global media



Estacion	Municipio	Departamento	Elevacion (m.s.n.m.)	OCT	NOV	DIC
Apto. Ernesto Cortissoz	Soledad	Atlántico	31	4511,5	4804,3	5057,5
Carmen de Bolívar	Carmen de Bolívar	Bolívar	190	4560,2	4615,9	5145,9
La Gran Vía	Aracataca	Magdalena	30	4547,3	4605,8	4874,8
Prado Sevilla	Zona Bananera	Magdalena	18	5194,5	5026,5	5393,5



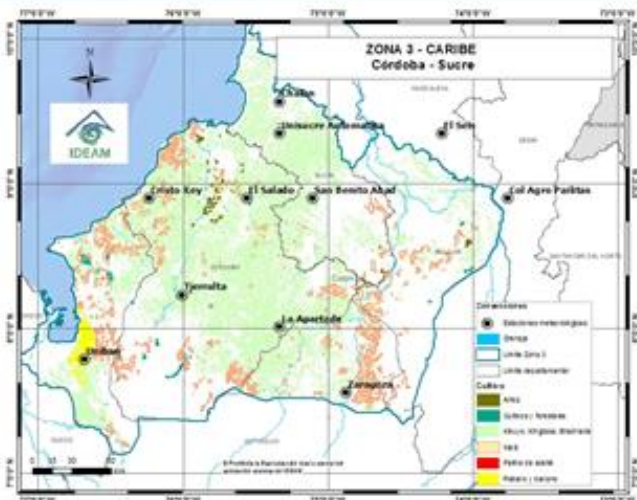
### 3.2.4. Zona 3: Córdoba – Urabá Antioqueño (pastos, plantaciones forestales, arroz, palma de aceite, maíz tecnificado, banano)

## Precipitaciones



Persistirá el tiempo lluvioso con actividad eléctrica al inicio y mitad de semana. Al finalizar el periodo se prevén días semicubiertos con intervalos de lluvias de menor intensidad.

El índice de disponibilidad hídrica presentará rangos entre adecuados y semihúmedos.



## Meteogramas



Usted podrá consultar los meteogramas para las estaciones de la zona 3 en el siguiente vínculo:

<http://modelos.ideam.gov.co/aplicaciones/meteorologia-agricola/meteogramas/region-caribe/>

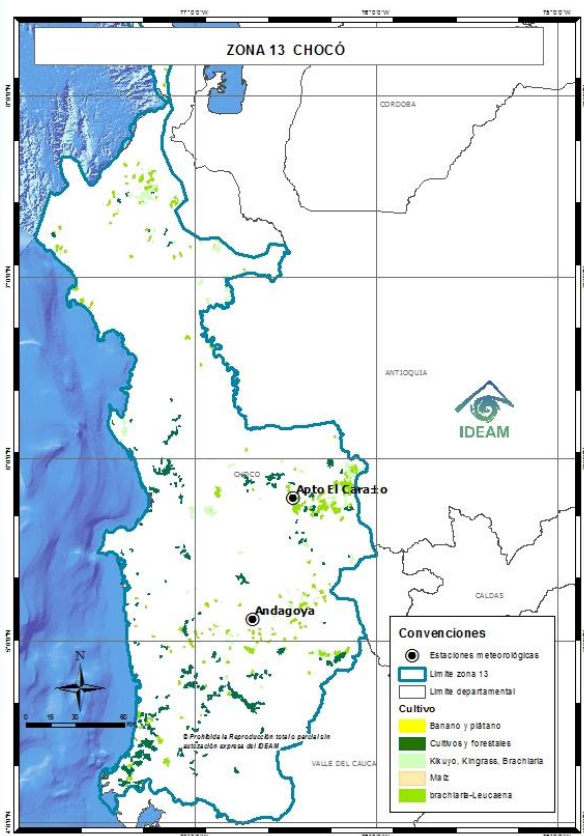
## Irradiación global media



Estacion	Municipio	Departamento	Elevacion (m.s.n.m.)	OCT	NOV	DIC
Monteria	Monteria	<b>Córdoba</b>	17	3923,6	4018,9	4039,2
Unisucre	Sincelejo	<b>Sucre</b>	221	3929,5	3733,4	4309,1
San Marcos	San Marcos	<b>Sucre</b>	27	4661,8	4427,8	4538,0

## 3.3 REGIÓN PACÍFICA

(Palma de aceite, cacao, frutales)



Irradiación global media 

Estacion	Municipio	Departamento	Elevacion (m.s.n.m.)	OCT	NOV	DIC
Aeropuerto El Caraño	Quibdó	Choco	53	3431,3	3212,9	2910,2

### Precipitaciones

Durante la semana se prevén condiciones de tiempo lluvioso y alta probabilidad de actividad eléctrica. Es posible una disminución en el volumen e intensidad de las lluvias al finalizar la semana.

El índice de disponibilidad hídrica presentará rangos entre semihúmedos a muy húmedos.

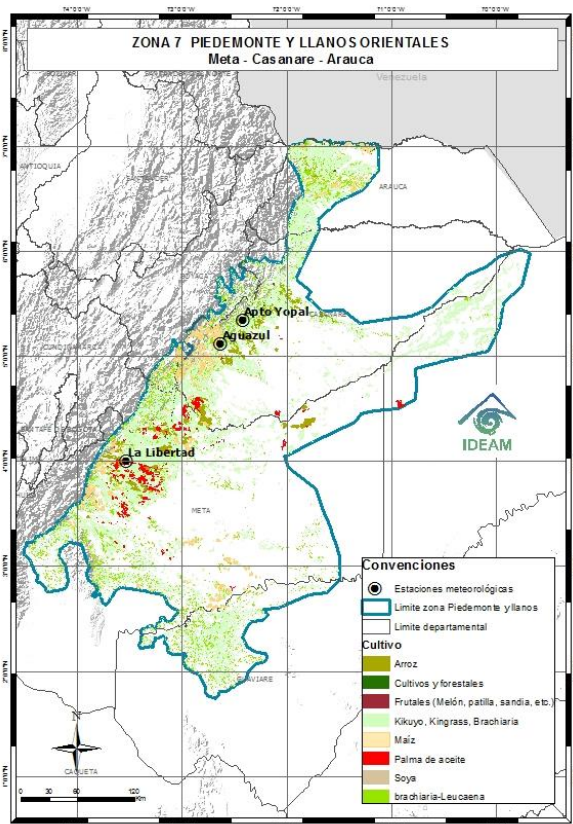
### Meteogramas

Usted podrá consultar los meteogramas para las estaciones de la región en el siguiente vínculo:

<http://modelos.ideam.gov.co/aplicaciones/meteorologia-agricola/meteogramas/region-pacifica/>

## 3.4 REGIÓN ORINOQUÍA - AMAZONAS

### 3.4.1 Zona 7: Piedemonte y Llanos (soya, arroz secano, palma, maíz tecnificado)



### Precipitaciones

Durante el periodo se prevén días con nubosidad variable y lluvias ligeras esporádicas.

El índice de disponibilidad hídrica presentarán condiciones semihúmedas con un ligero descenso.

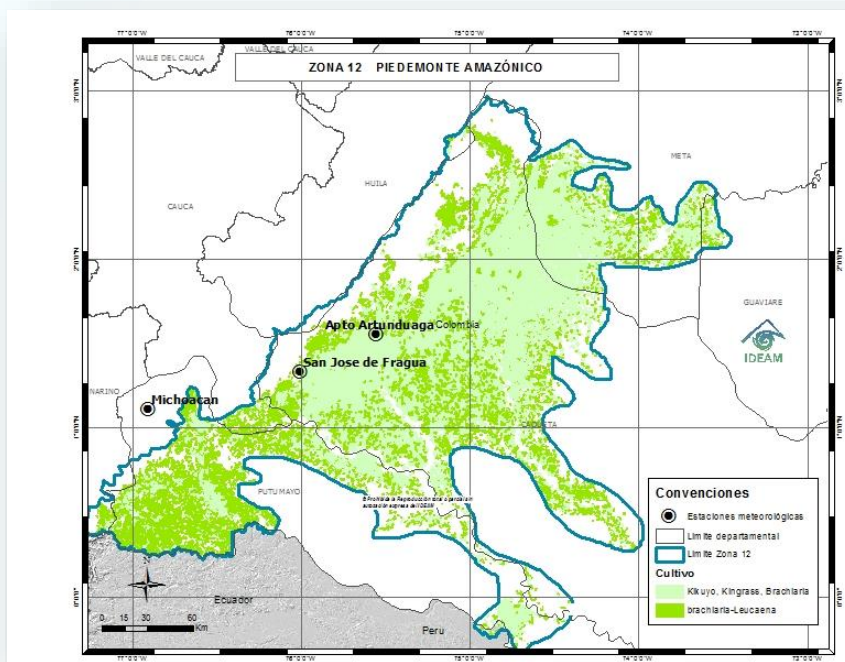
### Meteogramas

Usted podrá consultar los meteogramas para las estaciones de la zona 7 en el siguiente vínculo:  
<http://modelos.ideam.gov.co/aplicaciones/meteorologia-agricola/meteogramas/region-orinoquia/>

### Irradiación global media

Estacion	Municipio	Departamento	Elevacion (m.s.n.m.)	OCT	NOV	DIC
Apto. Santiago Perez	Arauca	<b>Arauca</b>	128	4702,5	4786,5	5212,4
Aguazul	Aguazul	<b>Casanare</b>	1022	4692,0	5090,4	5236,0
La Holanda	Granada	<b>Meta</b>	360	4771,0	4737,2	4925,9
ICA Villavicencio	Villavicencio	<b>Meta</b>	444	5035,6	4784,0	4835,8
La Libertad	Villavicencio	<b>Meta</b>	336	4799,6	4851,4	5040,5

### 3.4.2 Zona 13: Piedemonte Amazónico (Soya, arroz seco, palma, maíz tecnificado)



#### Precipitaciones



A lo largo de la semana se esperan días con cielo seminublado y probabilidad de lluvias ligeras en las tardes y noches.

El contenido en la humedad del suelo mantendrá valores entre adecuados a semihúmedos en Caquetá y muy húmedos en Putumayo.

#### Meteogramas



Usted podrá consultar los meteogramas para las estaciones de la zona 13 en el siguiente vínculo:

<http://modelos.ideam.gov.co/aplicaciones/meteorologia-agricola/meteogramas/region-amazonica/>

#### Irradiación global media



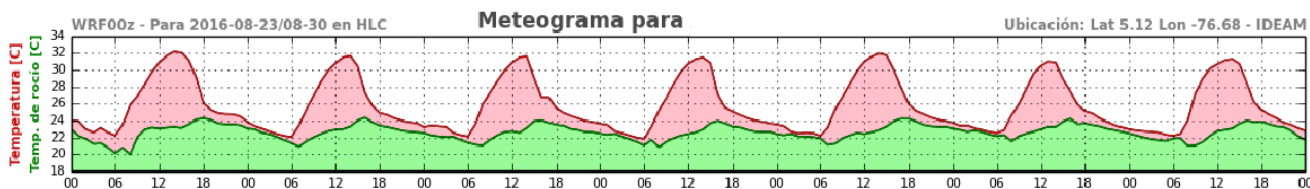
Estacion	Municipio	Departamento	Elevacion (m.s.n.m.)	OCT	NOV	DIC
Aeropuerto G Artunduaga	Florencia	<b>Caquetá</b>	244	3916,8	3856,4	4009,1
Michoacán	Colon	<b>Putumayo</b>	2100	3165,5	3242,6	3148,1



## 4. INTERPRETACIÓN DE LOS METEOGRAMAS

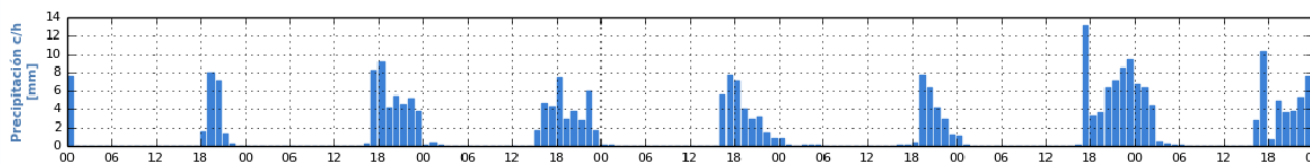
Los resultados en los meteogramas indican el pronóstico de las variables meteorológicas acumulados cada hora para un horizonte de tiempo a 7 días, en donde en el eje X se observa rangos de cada 6 horas así como la fecha proyectada.

### Temperatura máxima y mínima en grados Celsius



En el eje Y se indica la variable en grados Celsius ( $^{\circ}\text{C}$ ) así como la temperatura del punto de rocío. Por lo general la temperatura ambiente y el punto de rocío son cercanos cuando hay mayor humedad en el aire y es menor en las madrugadas y noches.

### Precipitación o lluvia

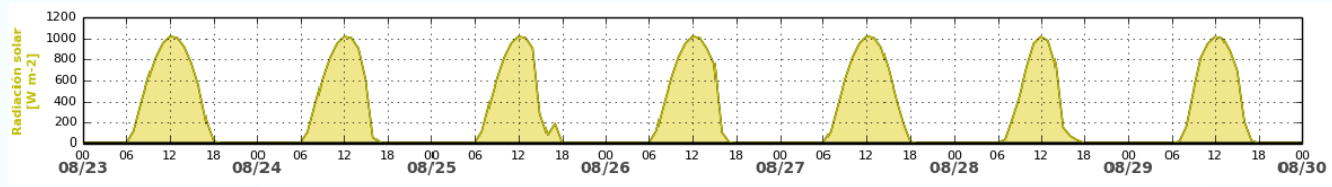


Indicada en milímetros, donde cada barrita corresponde a la lluvia que caerá en 1 hora, indicada en rangos de 6 horas. Donde:

- Tiempo seco (Nubosidad variable) 0.0
- Posibles lloviznas 0.1 - 0.6
- Lloviznas en distintos sectores 0.7 - 1.2
- Lluvias ligeras 1.3 - 2.4
- Lluvias moderadas 2.5 - 5.0
- Lluvias fuertes 5.1 - 9.9
- Lluvias con tormentas eléctricas 10.0 - 14.9
- Tormentas eléctricas > 15.0

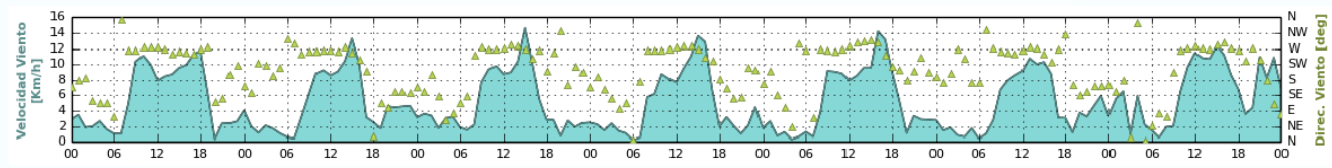


## Radiación Solar



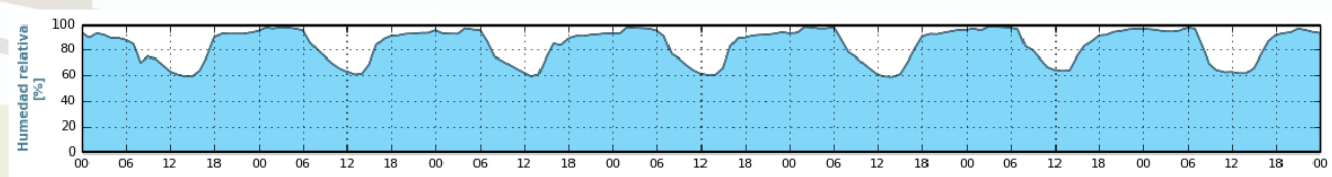
Se indica en Watios/m<sup>2</sup>. Los picos en color amarillo indican el mayor valor de radiación, relacionado con la cantidad que se puede recibir en el día. Nótese que en las noches los valores se hallan en 0 W/ m<sup>2</sup>.

## Dirección y velocidad del viento



En el eje Y a la izquierda se indica la velocidad del viento en kilómetros por hora. (1 nudo = 0.514 m/s = 1.852 km/h) En el mismo eje Y pero a la derecha se muestran los valores para la dirección del viento que denotan cuatro puntos cardinales E=Este, N=Norte, S=Sur, W=Oeste. Se deben tener en cuenta la posición de los triángulos a lo largo del eje X para saber la predominancia del viento.

## Humedad relativa

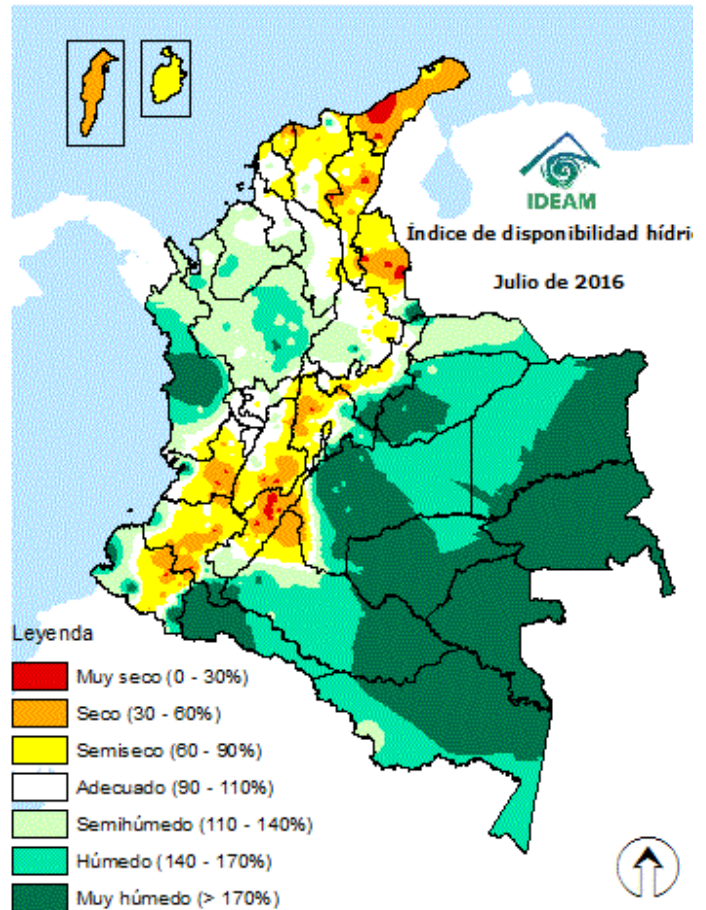


Indicada en % de 1 a 100%



## INTERPRETACIÓN DE MAPAS DE INDICE DE DISPONIBILIDAD HÍDRICA - IDH

Este es un indicador agroclimático que permite identificar zonas y/o periodos con excesos o deficiencias de agua. Utiliza parámetros derivados del Balance Hídrico y se fundamenta en la ETP como elemento clave en el análisis relativo de la precipitación, que de acuerdo con la oferta y demanda de agua clasifica las tierras desde las muy secas hasta las muy húmedas. A partir del balance hídrico, se dispone de los parámetros básicos necesarios para una clasificación climática o para un seguimiento de las condiciones de humedad del suelo en una región determinada. El balance hídrico climático que se usa es el de Thornthwaite, Mather, donde la precipitación y la evapotranspiración potencial (calculada por el Método Penman-Monteith) son importantes. Para un mejor ajuste a las condiciones de Colombia, se diseñó un indicador denominado Índice de Disponibilidad Hídrica (IDH), con lo que facilita la interpretación tanto de la relación de deficiencia como de exceso de agua. Actualmente se calcula el IDH decadalmente (cada días 10 días) con base a los datos diarios de precipitación y con el dato de ETP climatológico. Luego se hallan indicadores de deficiencia de agua y de excesos de agua definidos así:





## 5. IDEAM RECOMIENDA

### OCURRENCIA DE INCENDIOS DE LA COBERTURA VEGETAL

El IDEAM sugiere a la comunidad en general seguir atentos ante la posibilidad de ocurrencia de incendios de la cobertura vegetal en algunos sectores puntuales de la región Caribe y Orinoquia.

- A la comunidad en general, a los turistas y caminantes apagar debidamente las fogatas y no dejar residuos tipo vidrio que sirvan como elementos concentradores de la radiación solar e igualmente reportar a las autoridades en caso de ocurrencia de incendios o señal de incendio en área naturales.
- A los sistemas regionales y locales de bomberos disponer de los elementos necesarios para la lucha anti-incendios
- A ganaderos y agricultores, tomar las medidas necesarias al hacer uso del fuego durante las labores agrícolas.
- A los Consejos Regionales y Municipales de la Gestión del Riesgo de Desastres, las autoridades ambientales regionales y locales, mantener activos los planes de prevención y atención de incendios con el fin de evitar la ocurrencia y propagación de los mismos especialmente en áreas de reserva forestal y del Sistema Nacional de Parques Nacionales Naturales, ubicados en los sectores mencionados.

### DESLIZAMIENTOS DE TIERRA

Teniendo en cuenta las alertas vigentes por amenaza de deslizamientos de tierra en áreas inestables y de alta pendiente en las regiones Andina, Caribe, Orinoquia y Pacífica, se recomienda a los Consejos Regionales y Municipales de la Gestión del Riesgo de Desastres, CAR`S, las autoridades ambientales regionales y locales, mantener activos los planes de prevención y atención de desastres; por lo anterior es pertinente estar atentos a los comunicados que se emitan por parte de la Oficina del Servicio de Pronósticos y Alertas del IDEAM.



## PROBABILIDAD DE LA OCURENCIA DEL FENÓMENO “LA NIÑA”

El IDEAM informa sobre la persistencia de una condición de enfriamiento en el centro del Océano Pacífico tropical, así como de fortalecimiento de los vientos del este en superficie sobre la zona central, lo que sugiere una mayor probabilidad de un evento La Niña, que de consolidarse sería de intensidad débil. De acuerdo con el Índice Oceánico El Niño (ONI), indicador más utilizado a nivel mundial para determinar el inicio, duración e intensidad de un fenómeno Niño o Niña, se presentan en este momento dos meses bajo el umbral de un evento Niña; teniendo en cuenta que por definición, debe persistir un ONI durante 5 meses, con anomalías de temperatura superficial del mar con valores menores o iguales a  $-0.5$ , faltarían aún tres meses para conocer dichos valores y por consiguiente para saber de su consideración. Los análisis de los centros internacionales especializados de monitoreo y predicción climática a través de algunos de los modelos, recientemente indican una probabilidad entre el 60% y 50% de un posible desarrollo de un evento “La Niña” de intensidad débil durante el próximo bimestre.

En caso de persistir las condiciones de descenso de la temperatura en el océano Pacífico tropical y un acoplamiento con la atmósfera, se percibiría mayor nubosidad en los siguientes 3 meses dado que por las características débiles de la posible Niña, no tendría una influencia determinante en las condiciones de lluvia; históricamente ante la ocurrencia de un fenómeno de La Niña débil las lluvias tienden a presentarse muy cercanas a los registros normales del país para la época del año en que las condiciones están presentes.

Se recomienda a los Consejos Regionales y Municipales de la Gestión del Riesgo de Desastres, CAR'S, a las autoridades ambientales regionales y locales, mantener activos los planes de contingencia frente a la evolución de las condiciones hidrometeorológicas en el país, dadas en los diferentes boletines e informes que desde el Instituto se emiten.

- Se sugiere estar atento a los boletines emitidos por el IDEAM en el vínculo: <http://www.pronosticosyalertas.gov.co/web/pronosticos-y-alertas/pronosticos-alertas/fenomenos-el-nino-y-la-nina> y <http://www.aclimatecolombia.org/boletin-agroclimatico/>

## TEMPORADA DE FRENTE FRÍOS

Desde diciembre hasta el mes de febrero se espera mayor frecuencia y aproximación de sistemas frontales que pueden incidir en el incremento de lluvias en el norte del país, especialmente sobre área marítima. Por lo anterior se recomienda a la comunidad en general estar atentos a los comunicados emitidos por la Oficina del Servicio de Pronósticos y Alertas del IDEAM.



## BUENAS PRÁCTICAS AGRICOLAS

Se recomienda en las fincas hacer un buen manejo final de los residuos para evitar la contaminación de los ojos de agua, ríos, quebradas, lagos y lagunas.

Considerar la probabilidad de vendavales o vientos fuertes que puedan afectar los cultivos para esto se les recomienda sembrar cercas vivas o cortinas rompevientos.

A los agricultores activar planes de contingencia para el monitoreo en la humedad del suelo y de la aparición de plagas y enfermedades de cultivos que son susceptibles a periodos húmedos. Prefiera el control natural y cultural en el manejo.

Si destina terrenos inundables para cultivos, tenga presente que pueda cosechar y recoger los productos antes de la próxima temporada de inundación.

Realizar canales de drenaje en zonas susceptibles a inundaciones.

Aprovechar la temporada de lluvias para reforestar las áreas ribereñas, zonas deforestadas y zonas de ladera susceptibles a deslizamientos de tierra.

A los ganaderos prestar especial atención a los animales que tengan contacto con aguas negras o retenidas por la temporada lluviosa y evitar que se acerquen a los ríos ante una inminente creciente súbita.

Limpie acequias y colectores, asegúrese del buen estado y limpieza de las tuberías de drenaje.

Utilice labranza mínima cuando el suelo no está compactado o labranza con cincel para evitar voltear el suelo.

Las altas temperaturas diurnas conllevan a mayor evaporación, que sumadas a un bajo contenido de humedad en el suelo pueden afectar los cultivos por lo que se recomienda buscar sistemas alternativos de abastecimiento de agua y de riego en zonas donde se hayan presentado pocas lluvias.

Se sugiere estar atento a los boletines emitidos por el IDEAM

# Boletín

## Fenómenos el Niño y la Niña



# Boletín

Agroclimático  
Nacional

°C: grados Celsius

m: metros

mm: milímetros

msnm: metros sobre nivel del mar

Km/h: kilómetros por hora

HLC: hora local colombiana

GOES: Geostationary Operational Environmental Satellites (Satélite Geoestacionario Operacional Ambiental).

GOES-13 es el designado GOES-Este, localizado en 75° W sobre el ecuador geográfico.

PNN: Parque Nacional Natural

SFF: Santuario de Fauna y Flora



**ALERTA ROJA. PARA TOMAR ACCIÓN** Advierte a los sistemas de prevención y atención de desastres sobre la amenaza que puede ocasionar un fenómeno con efectos adversos sobre la población, el cual requiere la atención inmediata por parte de la población y de los cuerpos de atención y socorro. Se emite una alerta sólo cuando la identificación de un evento extraordinario indique la probabilidad de amenaza inminente y cuando la gravedad del fenómeno implique la movilización de personas y equipos, interrumpiendo el normal desarrollo de sus actividades cotidianas.



**ALERTA NARANJA. PARA PREPARARSE** Indica la presencia de un fenómeno. No implica amenaza inmediata y como tanto es catalogado como un mensaje para informarse y prepararse. El aviso implica vigilancia continua ya que las condiciones son propicias para el desarrollo de un fenómeno, sin que se requiera permanecer alerta.



**ALERTA AMARILLA. PARA INFORMARSE** Es un mensaje oficial por el cual se difunde información. Por lo regular se refiere a eventos observados, reportados o registrados y puede contener algunos elementos de pronóstico a manera de orientación. Por sus características pretéritas y futuras difiere del aviso y de la alerta, y por lo general no está encaminado a alertar sino a informar.

**CONDICIONES NORMALES** Indica que no existe ninguna clase de alerta para la región o zona mencionada.

OMAR FRANCO TORRES, Director General  
CHRISTIAN EUSCÁTEGUI COLLAZOS, Jefe Oficina del Servicio de Pronósticos y Alertas

Elaboró:

Mery Esperanza Fernández Porras  
Meteoróloga de turno - Oficina de Pronóstico y Alertas

Diseño y diagramación:

GRUPO DE COMUNICACIONES

Colaboradores:

Grupo de Datos (Of. Del Servicio de Pronóstico y Alertas)  
Grupo de Climatología y Agrometeorología (Subdirección de Meteorología)  
Grupo de Modelamiento (Subdirección. De Meteorología)

<http://www.ideam.gov.co>

Correos electrónicos: [servicio@ideam.gov.co](mailto:servicio@ideam.gov.co), [alertas@ideam.gov.co](mailto:alertas@ideam.gov.co)

Calle 25 d # 96b - 70, piso 3. Bogotá, D.C.

Teléfono: 3075625 ext. 1334-1336.

Síganos en

