

BOLETÍN SEMANAL PARA EL SECTOR AGRÍCOLA

N°045

Noviembre 8 de 2016

1. RESUMEN EN LA SEMANA ANTERIOR

Precipitaciones

A lo largo del periodo anterior predominó el tiempo lluvioso en las regiones Andina, Caribe y Pacífica con un acumulado semanal que alcanzó entre 100 y 300 mm. En la Orinoquia y la Amazonia las lluvias ocurrieron entre miércoles y sábado. El sur de la región andina presentó lluvias de intensidad baja al inicio y final de semana, pero con días de tiempo seco el sábado y el domingo. El archipiélago de

San Andrés y Providencia presentó lluvias a mitad y final de semana. Se registró un total semanal de precipitación entre 100 y 200mm en Atlántico, Cesar, Sucre, La Guajira, Santanderes, Antioquia, Putumayo, Meta y Chocó. Acumulados de lluvias entre 200 y 300 mm se registraron en Chocó, Cesar, Caquetá, Meta y Caldas. (Figura No 1).

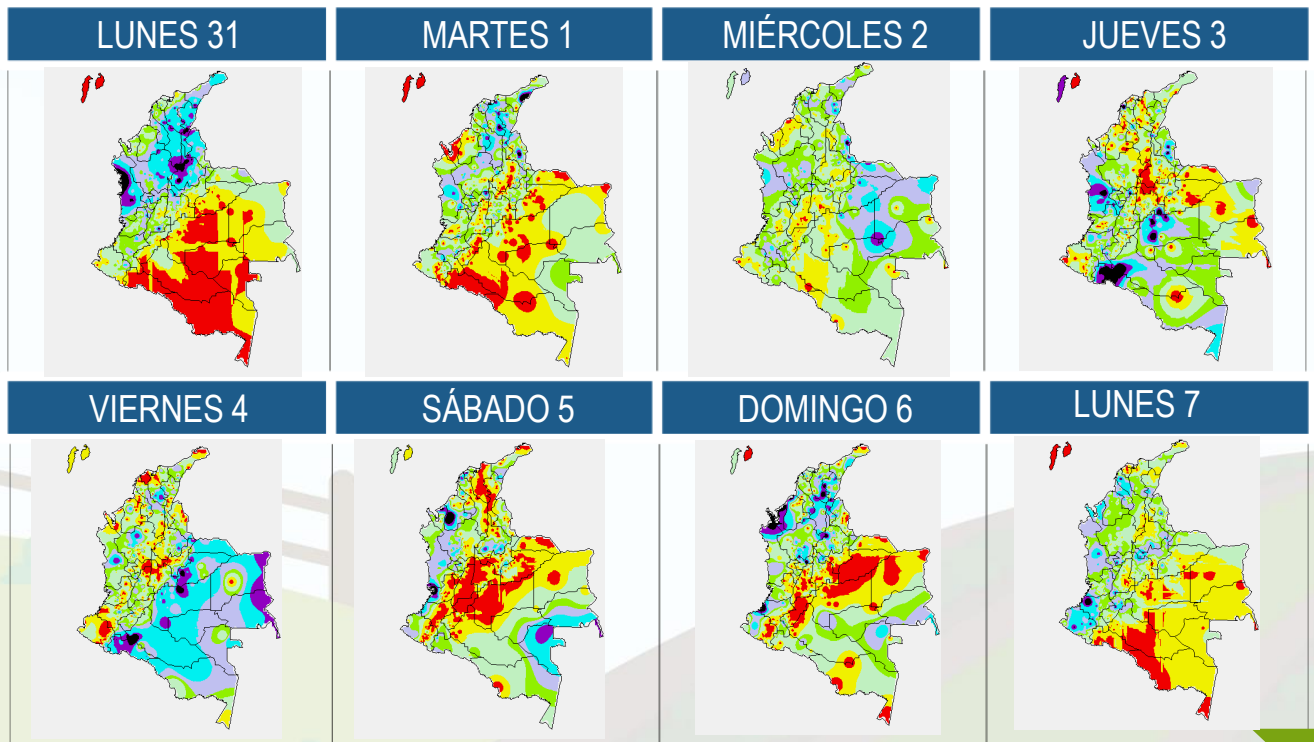


Figura 1. Precipitación diaria acumulada desde el lunes 31 de octubre al lunes 7 de noviembre de 2016. Fuente: Grupo de datos - IDEAM

Temperaturas

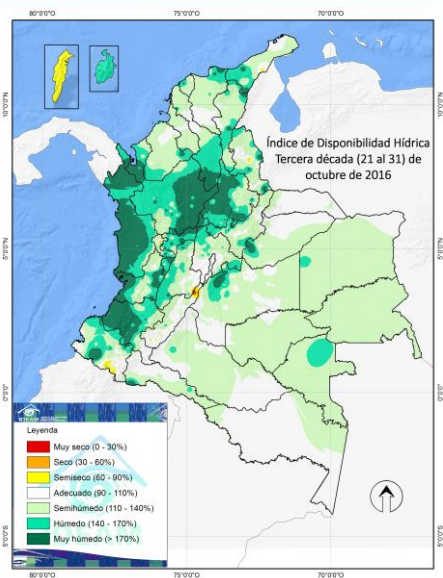
Las máximas temperatura en la última semana no han sido tan elevadas debido a la cobertura nubosa normal para la época. Sin embargo las más altas temperaturas se registraron en Tolima, Huila y occidente de Cundinamarca, con valores que no sobrepasaron los 38°C.

Los registros de temperaturas mínimas en las estaciones indicaron valores entre 2,0 y 5,0°C en zonas de montaña de Cundinamarca y en Nariño.

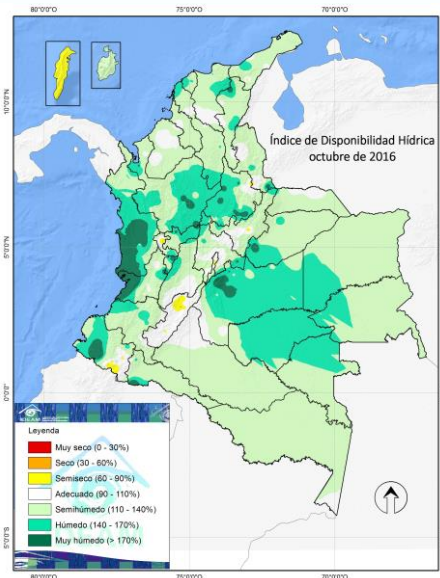
1.1 Disponibilidad Hídrica

El IDH en la última década del mes de octubre indicó un incremento significativo en las regiones Andina, Pacífica y sur de la Caribe, mientras que en la Orinoquia y la Amazonia disminuyó ligeramente el contenido de agua en el suelo. Se destaca el incremento en los rangos de IDH en Boyacá, Valle, Cauca, Nariño y Huila. En San Andrés el IDH disminuyó mientras que en Providencia aumentó.

A nivel mensual, octubre termina con rangos de humedad del suelo entre adecuados y muy húmedos en gran parte de Colombia, salvo por sectores en el norte de Huila y sur de Nariño que presentaron valores deficitarios en el IDH. (Figura No. 2). Para ésta semana se esperan incremento en las regiones Caribe, centro y norte de la Andina, sur de la región Pacífica, oriente de Amazonia y piedemonte de Orinoquia.



Tercera década de octubre



Mes de octubre 2016

Figura 2. Disponibilidad hídrica para la tercera década y mes de octubre de 2016.

Clic aquí para mayor información sobre los Mapas decadales de disponibilidad hídrica



2.

PRONÓSTICO SEMANAL DEL DEL 8 AL 14 DE NOVIEMBRE DE 2016

QUE SE ESPERA?

Se estima aún durante esta semana el tránsito de una onda tropical al norte del país al igual que una zona de confluencia intertropical muy activa que influenciará en las lluvias en el norte y occidente del país. En el mar Caribe la aproximación desde el norte de sistemas frontales puede influir en el incremento de lluvias.

El más alto volumen de precipitaciones con moderadas a altas intensidades se advierten en el norte y centro de la región Andina, región Caribe, región Pacífica y oriente de la Amazonia y Orinoquia.

Los departamentos que mayores aportes de lluvias tendrán esta semana serán Antioquia, Santander, Caldas, Risaralda, Chocó, Atlántico, Bolívar, Cesar, Sur de La Guajira, norte de Magdalena, occidente y sur de Córdoba, sur de Sucre, noroccidente de Boyacá y zonas de piedemonte de Meta y Casanare.

La Amazonia y la Orinoquia presentarán lluvias moderadas a fuertes al inicio y mitad de semana con una tendencia a disminuir al final del periodo.

En zonas del centro del territorio nacional se pronostica nubosidad variable con lluvias ligeras a moderadas en horas de las tardes durante la semana.

En el archipiélago de San Andrés, Providencia y Santa Catalina se estima tiempo seco al inicio de la semana. A partir del miércoles se estiman lluvias moderadas a fuertes hasta finalizar el periodo.



Consulte todos los días el pronóstico del tiempo y las alertas hidrometeorológicas vigentes del **IDEAM**, en un formato de calidad. Alrededor de las 7:30 a. m. está a disposición del público en www.ideam.gov.co.

Se puede ver también en dispositivos móviles **AQUÍ**



3. ÍNDICE PRONÓSTICO PARA EL SECTOR AGRÍCOLA POR REGIONES

Haz [clic sobre la región](#) que desees consultar

3.1 Región Andina

- 3.1.1 [Zona 4](#): Antioquia y Eje Cafetero (café, papa, plátano, hortalizas)
- 3.1 [Zona 5](#): Norte de Santander (pastos, plantaciones forestales, arroz, palma de aceite, café)
- 3.1.3 [Zona 6](#): Magdalena Medio (palma africana y pastos)
- 3.1.4 [Zona 8](#): Altiplano Cundiboyacense (flores, papa, maíz y hortalizas) y Santander (caña panelera, cacao, tabaco, café)
- 3.1.5 [Zona 9](#): Huila y Tolima (Algodón, arroz, pastos)
- 3.1.6 [Zona 10](#): Andina centro y sur-Occidental (Valle: Caña de azúcar, café)
- 3.1.7 [Zona 11](#): Nariño y Cauca (caña de azúcar, café, papa, maíz)

3.2 Región Caribe

- 3.1.8 [Zona 1](#) – La Guajira – Cesar- Magdalena (banano, pastos, plantaciones forestales, arroz, palma de aceite)
- 3.1.9 [Zona 2](#) – Atlántico-Bolívar-Magdalena (banano, pastos, arroz, maíz tecnificado, yuca)
- 3.1.10 [Zona 3](#) – Córdoba – Urabá Antioqueño (pastos, plantaciones forestales, arroz, palma de aceite, maíz tecnificado, banano)

3.3 Región Pacífica

(Palma de aceite, cacao, frutales)

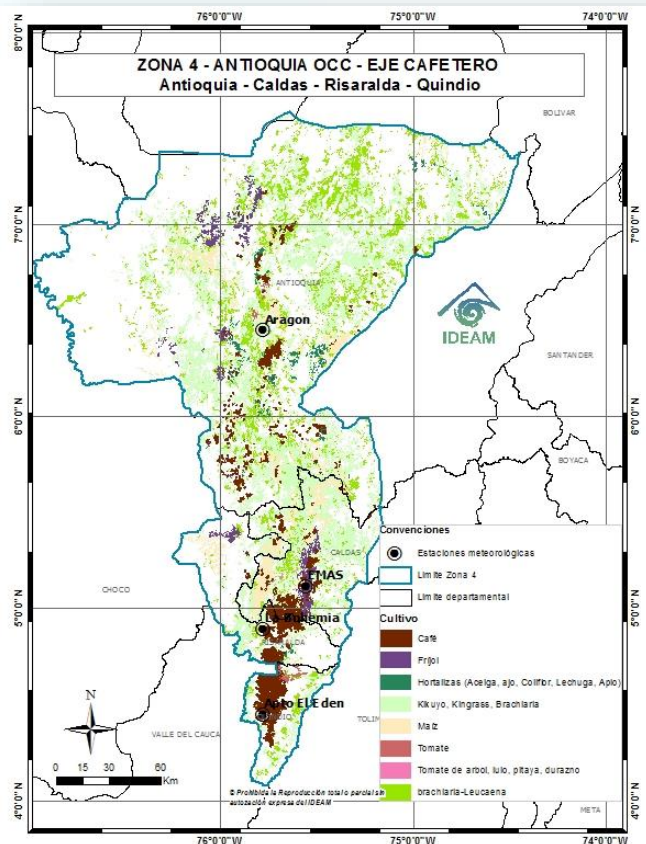
3.4 Región Orinoquia – Amazonia

- 3.4.1 [Zona 7](#). Piedemonte y Llanos (soya, arroz seco, palma, maíz tecnificado)
- 3.4.2 [Zona 13](#). Piedemonte Amazónico (Soya, arroz seco, palma, maíz tecnificado)

Con el fin de interpretar los meteogramas se sugiere tener en cuenta lo siguiente: La precipitación mostrada en los meteogramas puede presentar un sesgo con respecto a su volumen, por lo que este producto se utiliza como una estimación aproximada de la ocurrencia e intensidad del evento. En el numeral 4, al final del documento, se informa sobre la interpretación de los meteogramas.

3.1 REGIÓN ANDINA

3.1.1 Zona 4: Antioquia y Eje Cafetero (café, papa, plátano, hortalizas)



Precipitaciones

Predominarán días seminublados con aportes de lluvias moderadas a fuertes acompañadas de tormentas eléctricas en gran parte de la zona a lo largo de la semana. Las lluvias se presentarán en horas de la tarde y la noche.

El contenido de agua en el suelo persistirá con valores húmedos entre semihúmedos y muy húmedos.

Meteogramas

Usted podrá consultar los meteogramas para las estaciones de la zona 4 en el siguiente vínculo:

<http://modelos.ideam.gov.co/aplicaciones/meteorologia-agricola/meteogramas/region-andina/>

Irradiación global media

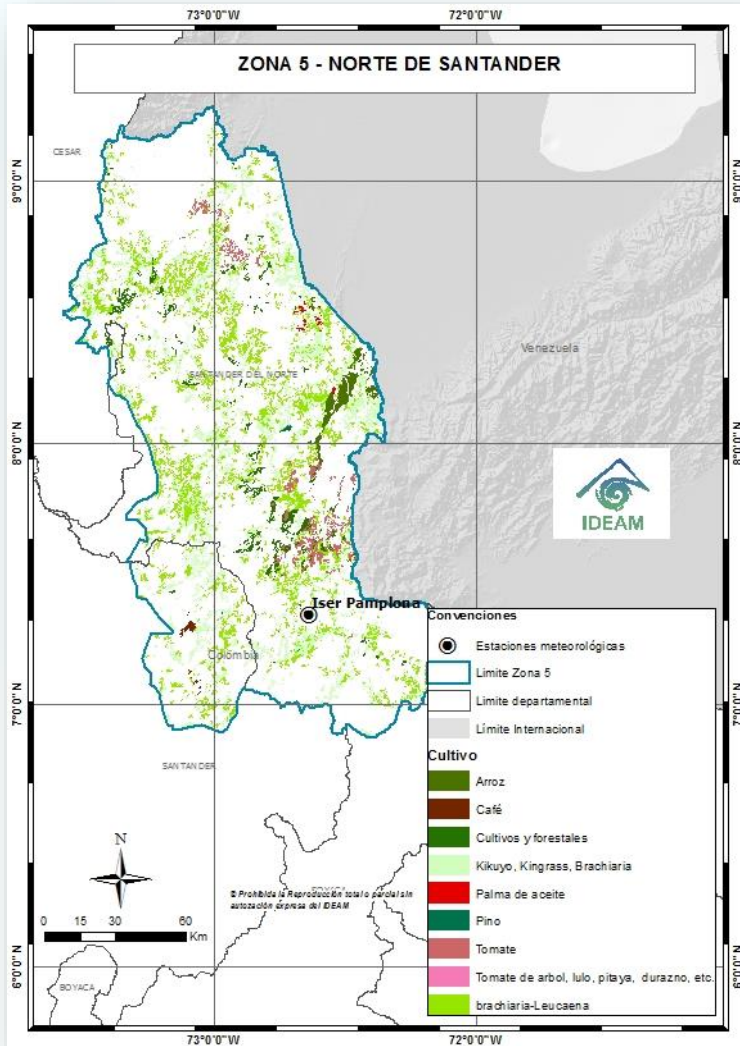


Estacion	Municipio	Departamento	Elevacion (m.s.n.m.)	SEP	OCT	NOV
Aragón	Santa Rosa	Antioquia	530	4788,7	3831,7	3515,8
E.M.A.S.	Manizales	Caldas	2207	4117,1	3720,8	3490,2
Armenia	Armenia	Quindío	1458	4333,9	3893,8	3879,2
Calarcá	Calarcá	Quindío	2248	3299,7	2680,7	2414,8

Irradiación global media en KW/h/m² recibida en una superficie horizontal durante el día



3.1.2. Zona 5: Norte de Santander (pastos, plantaciones forestales, arroz, palma de aceite, café)



Precipitaciones

Las lluvias más fuertes se advierten en el sur, oriente y occidente, especialmente en las tarde y noches durante la semana.

El IDH persistirá con rangos entre adecuados y húmedos, aunque con algunas zonas muy puntuales en el sur, oriente y occidente con mayor humedad en el suelo.

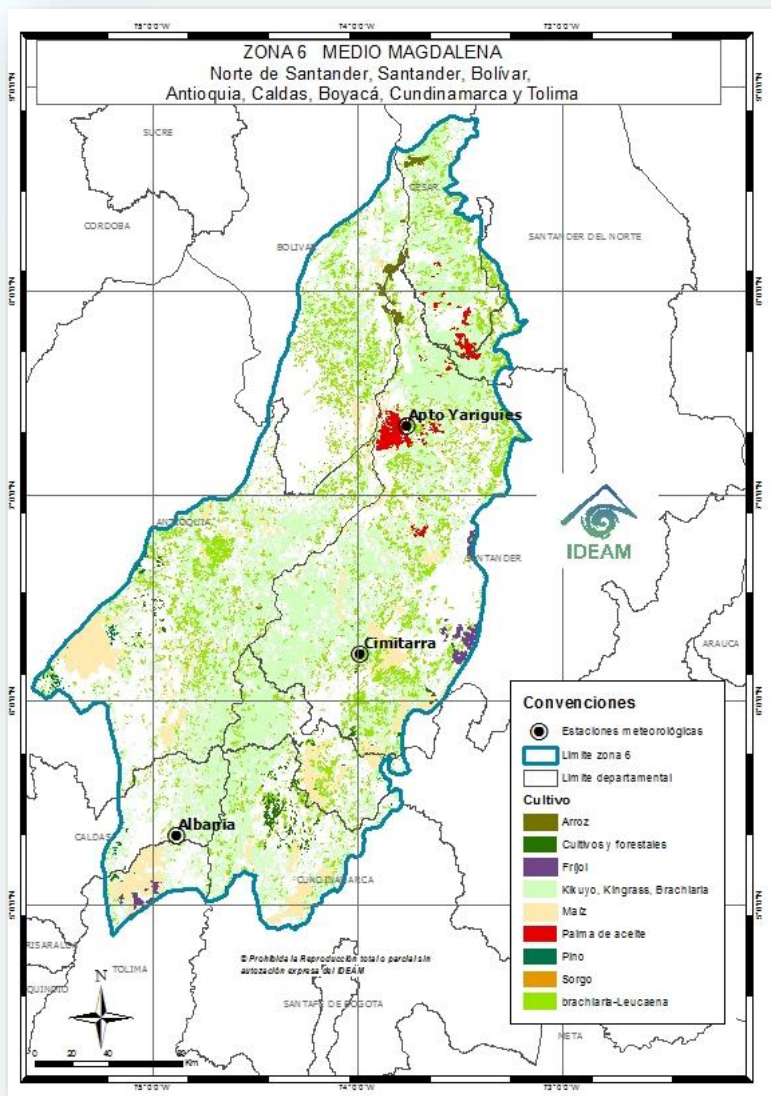
Meteogramas

Usted podrá consultar los meteogramas para las estaciones de la zona 5 en el siguiente vínculo:

<http://modelos.ideam.gov.co/aplicaciones/meteorologia-agricola/meteogramas/region-andina/>



3.1.3 Zona 6: Magdalena Medio (palma africana y pastos)



Precipitaciones

A lo largo del periodo se estiman lluvias con tormentas eléctricas especialmente en horas de la noche y madrugadas. Es posible que se presente disminución de las lluvias entre jueves y viernes.

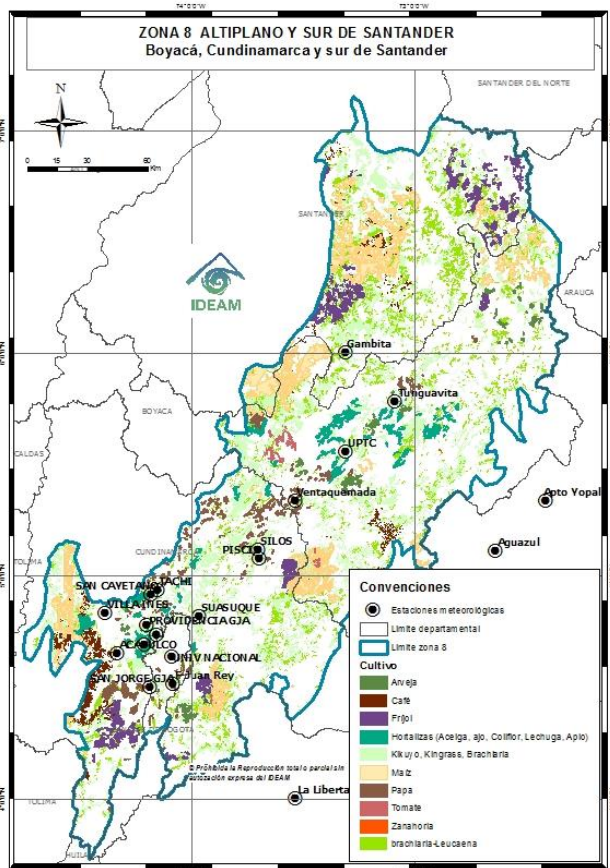
El IDH persistirá con valores entre semihúmedos a muy húmedos.

Meteogramas

Usted podrá consultar los meteogramas para las estaciones de la zona 6 en el siguiente vínculo:

<http://modelos.ideam.gov.co/aplicaciones/meteorologia-agricola/meteogramas/region-andina/>

3.1.4 Zona 8: Altiplano Cundiboyacense (flores, papa, maíz y hortalizas) y Santander (caña panelera, cacao, tabaco, café)



Precipitaciones

A lo largo de la semana se advierten lluvias moderadas a fuertes en zona de montaña de Santander, especialmente en las tardes y las noches. Alta probabilidad de actividad eléctrica.

Tanto en el altiplano como en la sabana de Bogotá a lo largo de la semana se prevén días con cielo parcial a mayormente nublado y aporte de lluvias moderadas a fuertes con actividad eléctrica, no se descarta evento de granizo. En las madrugadas y mañanas se estiman cielo seminublados.

El índice de disponibilidad hídrica persistirá con rangos entre adecuados a semihúmedos.

Meteogramas

Usted podrá consultar los meteogramas para las estaciones de la zona 8 en el siguiente vínculo:

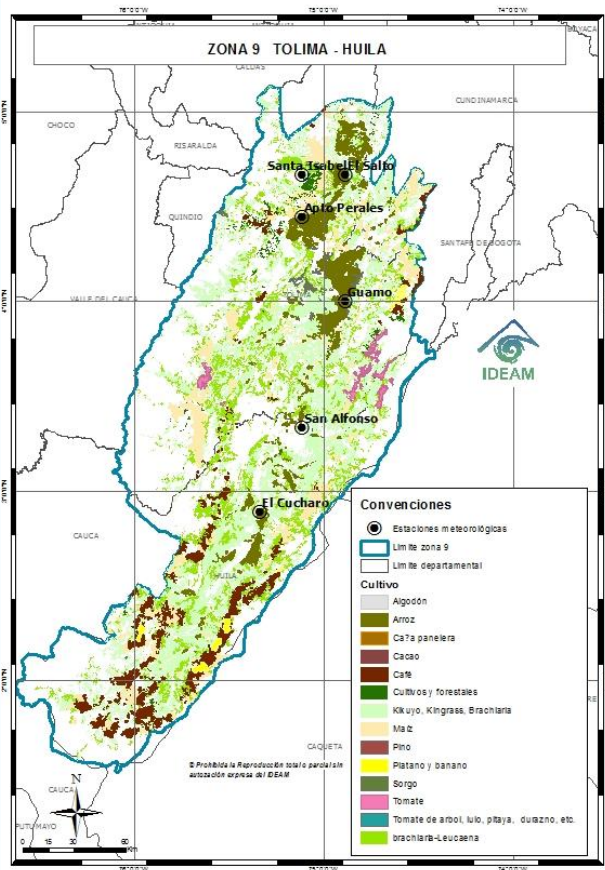
<http://modelos.ideam.gov.co/aplicaciones/meteorologia-agricola/meteogramas/region-andina/>

Irradiación global media

Estacion	Municipio	Departamento	Elevacion (m.s.n.m.)	SEP	OCT	NOV
Tunguavita	Paipa	Boyacá	2470	4460,4	4604,8	4848,9
UPTC	Tunja	Boyacá	2690	4926,2	4625,1	4350,7
Tibaitata	Mosquera	Cundinamarca	2543	4025,9	4079,8	3960,4
El Triangulo	Lenguazaque	Cundinamarca	2879	4121,6	3654,2	3778,3
Apto. Palonegro	Lebrija	Santander	1189	4079,5	4062,9	3830,9
El Cucharó	Pinchote	Santander	975	5098,7	5116,8	4975,5

Irradiación global media en KW/h/m² recibida en una superficie horizontal durante el día

3.1.5 Zona 9: Huila y Tolima (Algodón, arroz, pastos)



Precipitaciones

En esta zona se prevén cielos seminublados en zonas del valle, pero con posibles lluvias en zonas de montaña del occidente de Tolima y oriente y sur de Huila. En el noroccidente de Tolima se prevén posibles precipitaciones en las tardes y noches.

El índice de disponibilidad hídrica mantendrá valores adecuados en el oriente de Tolima y gran parte de Huila, suelos un poco más húmedos hacia el occidente y norte de Tolima.

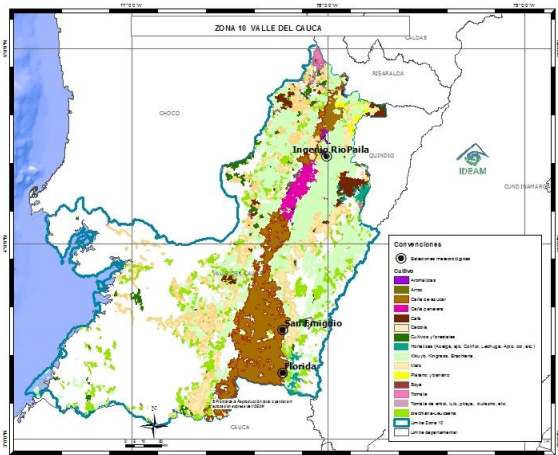
Meteogramas

Usted podrá consultar los meteogramas para las estaciones de la zona 9 en el siguiente vínculo: <http://modelos.ideam.gov.co/aplicaciones/meteorologia-agricola/meteogramas/region-andina/>

Irradiación global media

Estacion	Municipio	Departamento	Elevacion (m.s.n.m.)	SEP	OCT	NOV
Apto. Benito Salas	Neiva	Huila	439	4785,1	4782,3	4607,8
Guamo	Guamo	Tolima	360	5519,9	5395,2	5006,9
Apto. Perales	Ibagué	Tolima	928	4846,8	4679,7	4404,6
Nataima	Espinal	Tolima	416	5666,1	5246,1	4843,0

3.1.6 Zona 10: Andina centro y sur-occidental (Valle: Caña de azúcar, café)



Precipitaciones

A lo largo de la semana se prevé nubosidad variable con intervalos de lluvias ligeras a moderadas en las tardes y las noches.

El índice de disponibilidad hídrica se proyecta con rangos semihúmedos.

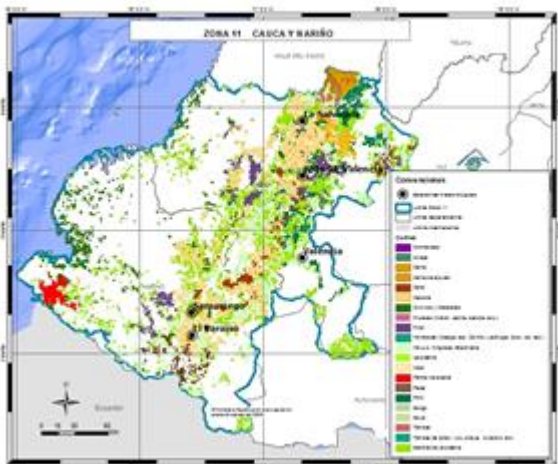
Irradiación global media

Estacion	Municipio	Departamento	Elevacion (m.s.n.m.)	SEP	OCT	NOV
Cenicafía	Florida	Valle del Cauca	1020	4599,3	4622,0	4451,2
Ing. Manuelita	Palmira	Valle del Cauca	1020	4607,5	4512,3	4363,1

Meteogramas

Usted podrá consultar los meteogramas para las estaciones de la zona 10 en el siguiente vínculo: <http://modelos.ideam.gov.co/aplicaciones/meteorologia-agricola/meteogramas/region-andina/>

3.1.7 Zona 11: Nariño y Cauca (caña de azúcar, café, papa, maíz)



Precipitaciones

En la zona se estiman días con cielos seminublados e intervalos de lluvias en las tardes y las noches, de mayor intensidad y volumen en Cauca que en Nariño.

Persistirán valores adecuados en el contenido de humedad en el suelo aunque con valores deficitarios en el centro de las zonas.

Irradiación global media

Estacion	Municipio	Departamento	Elevacion (m.s.n.m.)	SEP	OCT	NOV
Miranda	Miranda	Cauca	1050	4798,9	4957,1	4705,4
Ortigal	Miranda	Cauca	1020	4820,4	4879,1	4627,7
Apto. San Luis	Aldana	Nariño	2961	4203,6	4230,1	3997,0
El Paraiso	Tuquerres	Nariño	3030	4657,3	4656,5	4385,3

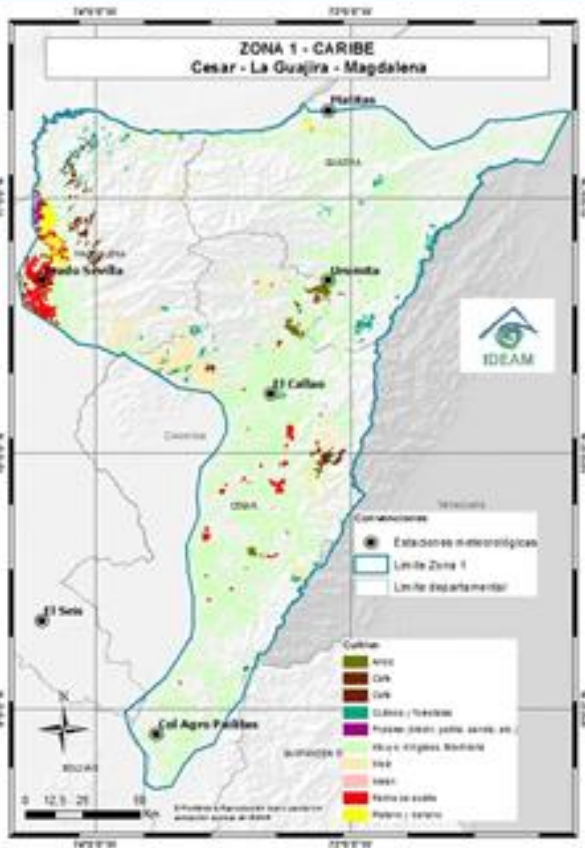
Meteogramas

Usted podrá consultar los meteogramas para las estaciones de la zona 11 en el siguiente vínculo: <http://modelos.ideam.gov.co/aplicaciones/meteorologia-agricola/meteogramas/region-andina/>



3.2 REGIÓN CARIBE

3.2.1 Zona 1: La Guajira – Cesar - Magdalena (banano, pastos, plantaciones forestales, arroz, palma de aceite)



Irradiación global media

Precipitaciones

Durante gran parte del periodo se advierten precipitaciones moderadas a fuertes con alta probabilidad de tormentas eléctrica en las tardes, noches y madrugadas.

Se mantendrán rangos semihúmedos a muy húmedos en el contenido de humedad en el suelo.

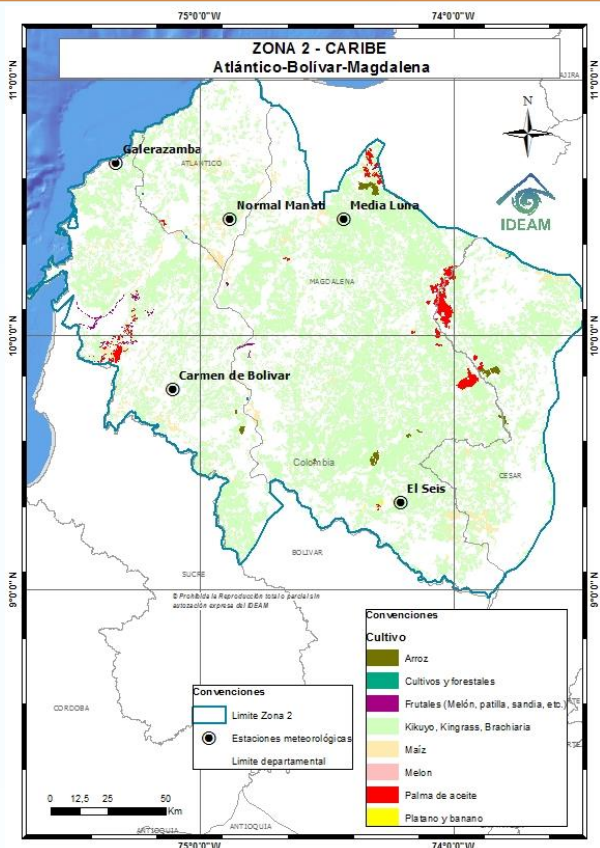
Meteogramas

Usted podrá consultar los meteogramas para las estaciones de la zona 1 en el siguiente vínculo:
<http://modelos.ideam.gov.co/aplicaciones/meteorologia-agricola/meteogramas/region-caribe/>

Estacion	Municipio	Departamento	Elevacion (m.s.n.m.)	SEP	OCT	NOV
Pueblo Bello	Pueblo Bello	Cesar	1124	5420,1	5024,0	5094,9
Fedearroz (esta)	Valledupar	Cesar	184	4996,8	4865,5	4950,3
La Mina	Hatonuevo	La Guajira	80	5077,0	5035,9	4756,2
Nazareth	Uribia	La Guajira	85	5501,6	4601,5	4118,1



3.2.2 Zona 2: Atlántico-Bolívar-Magdalena (banano, pastos, arroz, maíz tecnificado, yuca)



Precipitaciones

Se prevén lluvias ligeras a inicio de semana. Luego a mitad y final del periodo se esperan lluvias de mayor intensidad con probabilidad de actividad eléctrica.

El índice de disponibilidad hídrica mantendrá valores entre adecuados y semihúmedos.

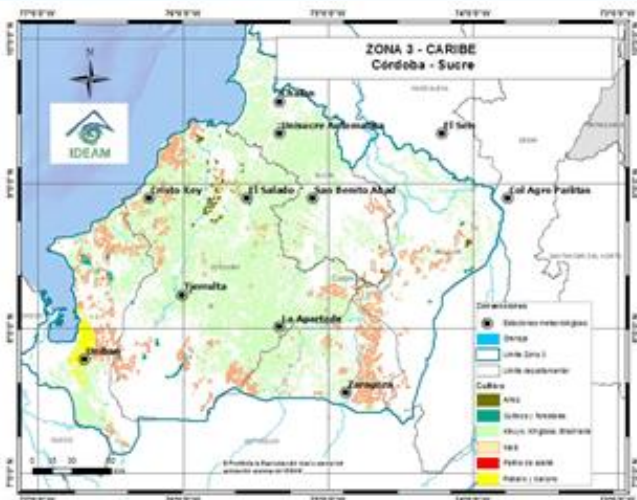
Meteogramas

Usted podrá consultar los meteogramas para las estaciones de la zona 2 en el siguiente vínculo: <http://modelos.ideam.gov.co/aplicaciones/meteorologia-agricola/meteogramas/region-caribe/>

Irradiación global media

Estacion	Municipio	Departamento	Elevacion (m.s.n.m.)	SEP	OCT	NOV
Apto. Ernesto Cortissoz	Soledad	Atlántico	31	5064,6	4511,5	4804,3
Carmen de Bolívar	Carmen de Bolíva	Bolívar	190	4999,6	4560,2	4615,9
La Gran Via	Aracataca	Magdalena	30	4762,8	4547,3	4605,8
Prado Sevilla	Zona Bananera	Magdalena	18	5037,5	5194,5	5026,5

3.2.4. Zona 3: Córdoba – Urabá Antioqueño (pastos, plantaciones forestales, arroz, palma de aceite, maíz tecnificado, banano)



Precipitaciones

Los más altos volúmenes de lluvias son estimados en zonas costeras, sur de Sucre y de Córdoba y centro de Bolívar. Alta probabilidad de actividad eléctrica al momento de lluvias fuertes.

El contenido de humedad en el suelo presentará valores semihúmedos.

Irradiación global media



Meteogramas



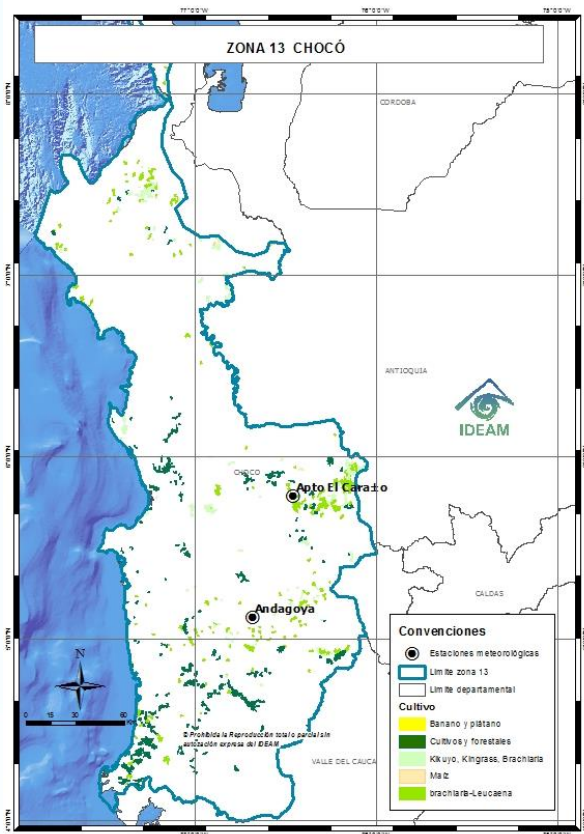
Usted podrá consultar los meteogramas para las estaciones de la zona 3 en el siguiente vínculo:

<http://modelos.ideam.gov.co/aplicaciones/meteorologia-agricola/meteogramas/region-caribe/>

Estacion	Municipio	Departamento	Elevacion (m.s.n.m.)	SEP	OCT	NOV
Monteria	Monteria	Córdoba	17	4292,2	3923,6	4018,9
Unisucre	Sincelejo	Sucre	221	4233,7	3929,5	3733,4
San Marcos	San Marcos	Sucre	27	4945,7	4661,8	4427,8

3.3 REGIÓN PACÍFICA

(Palma de aceite, cacao, frutales)



Precipitaciones

Se prevén lluvias de variada intensidad durante la semana, sin embargo se advierte un incremento en las intensidades y volumen al finalizar el periodo. Alta probabilidad de actividad eléctrica.

El índice de disponibilidad hídrica persistirá con rangos húmedos a muy húmedos con y alta posibilidad de anegamiento.

Meteogramas

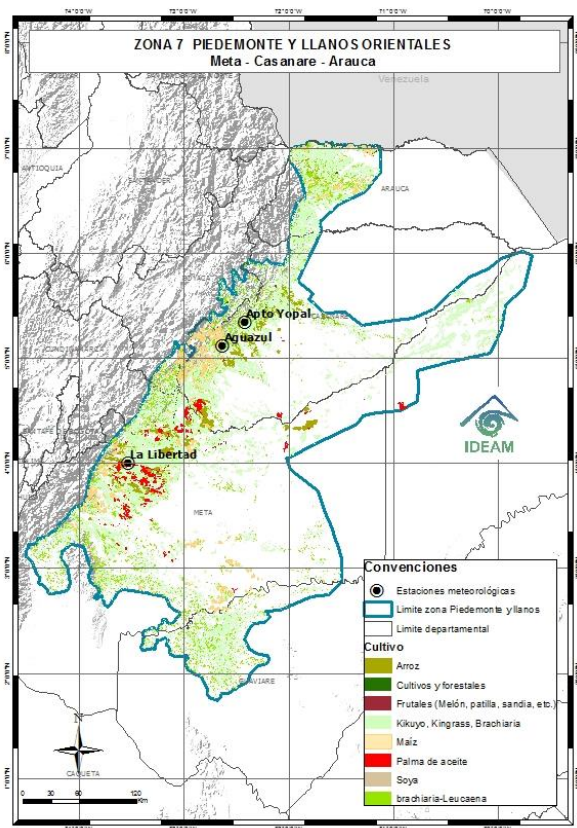
Usted podrá consultar los meteogramas para las estaciones de la región en el siguiente vínculo: <http://modelos.ideam.gov.co/aplicaciones/meteorologia-agricola/meteogramas/region-pacifica/>

Irradiación global media

Estacion	Municipio	Departamento	Elevacion (m.s.n.m.)	SEP	OCT	NOV
Aeropuerto El Carazo	Quibdó	Choco	53	3532,7	3431,3	3212,9

3.4 REGIÓN ORINOQUÍA - AMAZONAS

3.4.1 Zona 7: Piedemonte y Llanos (soya, arroz secano, palma, maíz tecnificado)



Irradiación global media



Precipitaciones



Al inicio y mitad del periodo se advierten cielos nublados y aportes de lluvias moderadas a fuertes en las tardes, noche y madrugadas. Al finalizar la semana se estima disminución en las precipitaciones.

El índice de disponibilidad hídrica mantendrá valores entre adecuados a semihúmedos.

Meteogramas

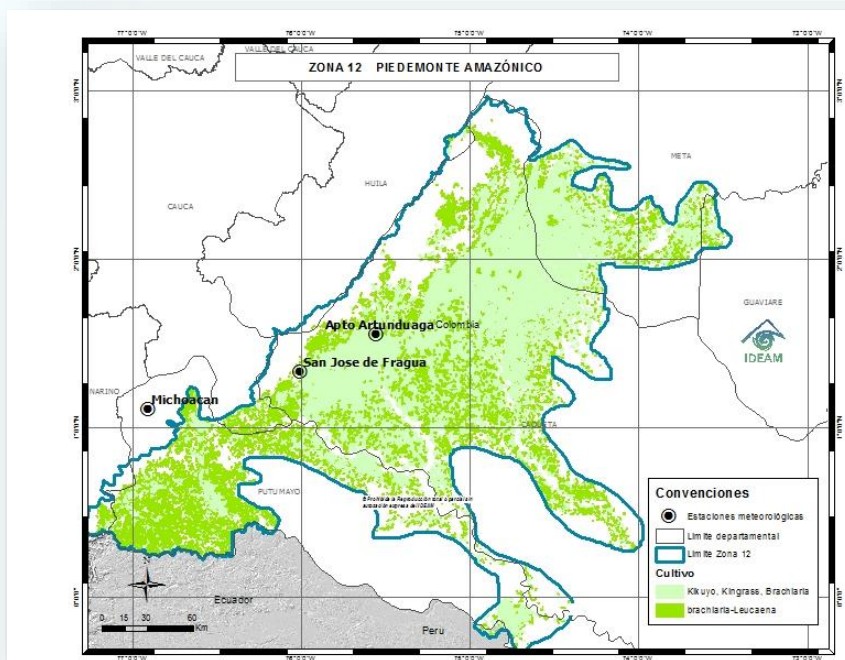


Usted podrá consultar los meteogramas para las estaciones de la zona 7 en el siguiente vínculo:

<http://modelos.ideam.gov.co/aplicaciones/meteorologia-agricola/meteogramas/region-orinoquia/>

Estacion	Municipio	Departamento	Elevacion (m.s.n.m.)	SEP	OCT	NOV
Apto. Santiago Perez	Arauca	Arauca	128	4895,9	4702,5	4786,5
Aguazul	Aguazul	Casanare	1022	5011,0	4692,0	5090,4
La Holanda	Granada	Meta	360	4760,1	4771,0	4737,2
ICA Villavicencio	Villavicencio	Meta	444	5156,4	5035,6	4784,0
La Libertad	Villavicencio	Meta	336	4755,1	4799,6	4851,4

3.4.2 Zona 13: Piedemonte Amazónico (Soya, arroz seco, palma, maíz tecnificado)



Precipitaciones

Comenzando la semana y hacia los días intermedios se prevén lluvias ligeras a moderadas. Posible disminución de precipitaciones en el fin de semana.

El contenido de humedad en el suelo mantendrá valores entre adecuados a semihúmedos.

Meteogramas

Usted podrá consultar los meteogramas para las estaciones de la zona 13 en el siguiente vínculo:

<http://modelos.ideam.gov.co/aplicaciones/meteorologia-agricola/meteogramas/region-amazonica/>

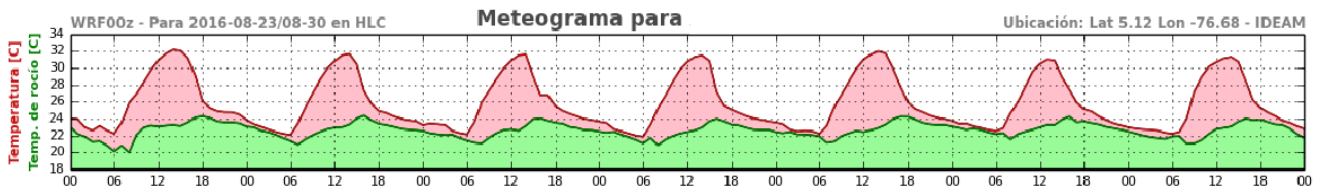
Irradiación global media

Estacion	Municipio	Departamento	Elevacion (m.s.n.m.)	SEP	OCT	NOV
Aeropuerto G Artunduaga	Florencia	Caquetá	244	3925,0	3916,8	3856,4
Michoacán	Colon	Putumayo	2100	2878,6	3165,5	3242,6

4. INTERPRETACIÓN DE LOS METEGRAMAS

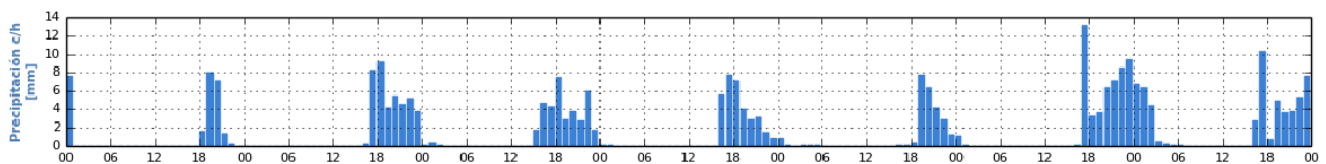
Los resultados en los meteogramas indican el pronóstico de las variables meteorológicas acumulados cada hora para un horizonte de tiempo a 7 días, en donde en el eje X se observa rangos de cada 6 horas así como la fecha proyectada.

Temperatura máxima y mínima en grados Celsius



En el eje Y se indica la variable en grados Celsius ($^{\circ}\text{C}$) así como la temperatura del punto de rocío. Por lo general la temperatura ambiente y el punto de rocío son cercanos cuando hay mayor humedad en el aire y es menor en las madrugadas y noches.

Precipitación o lluvia

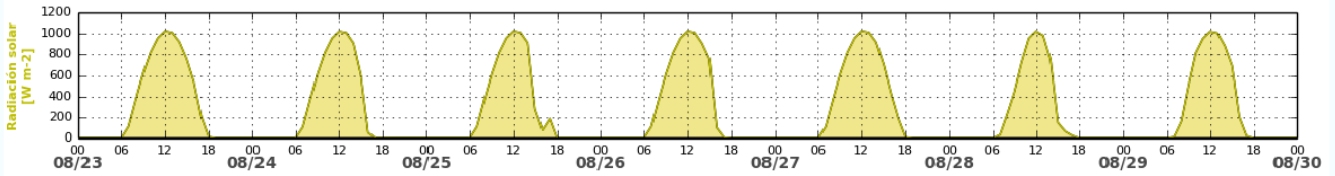


Indicada en milímetros, donde cada barrita corresponde a la lluvia que caerá en 1 hora, indicada en rangos de 6 horas. Donde:

- Tiempo seco (Nubosidad variable) 0.0
- Posibles lloviznas 0.1 - 0.6
- Lloviznas en distintos sectores 0.7 – 1.2
- Lluvias ligeras 1.3 – 2.4
- Lluvias moderadas 2.5 – 5.0
- Lluvias fuertes 5.1 – 9.9
- Lluvias con tormentas eléctricas 10.0 – 14.9
- Tormentas eléctricas > 15.0

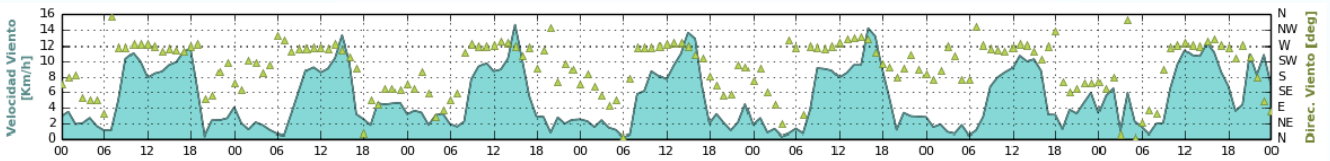


Radiación Solar ☀



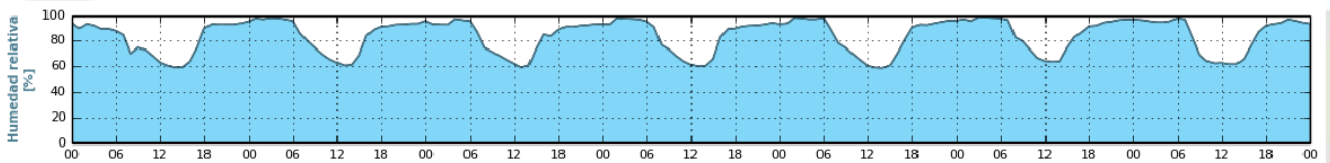
Se indica en Watios/m². Los picos en color amarillo indican el mayor valor de radiación, relacionado con la cantidad que se puede recibir en el día. Nótese que en las noches los valores se hallan en 0 W/ m².

Dirección y velocidad del viento 🌀



En el eje Y a la izquierda se indica la velocidad del viento en kilómetros por hora. (1 nudo = 0.514 m/s = 1.852 km/h) En el mismo eje Y pero a la derecha se muestran los valores para la dirección del viento que denotan cuatro puntos cardinales E=Este, N=Norte, S=Sur, W=Oeste. Se deben tener en cuenta la posición de los triángulos a lo largo del eje X para saber la predominancia del viento.

Humedad relativa 🌊

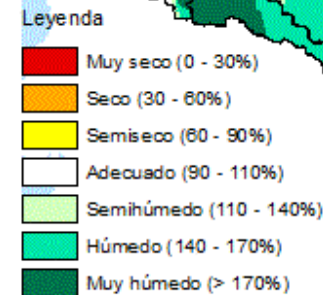
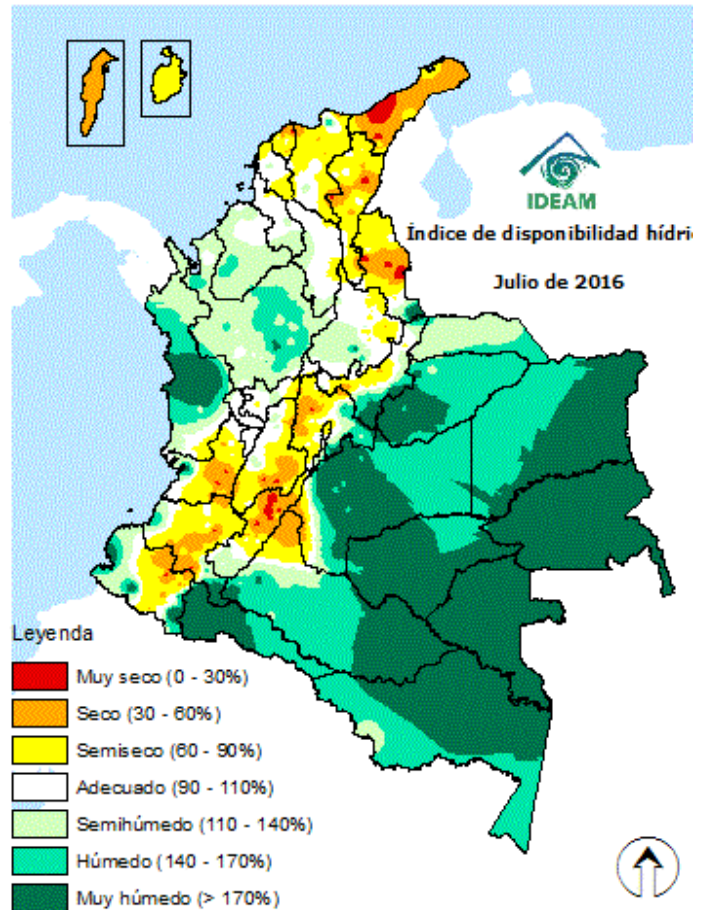


Indicada en % de 1 a 100%



INTERPRETACIÓN DE MAPAS DE INDICE DE DISPONIBILIDAD HÍDRICA - IDH

Este es un indicador agroclimático que permite identificar zonas y/o periodos con excesos o deficiencias de agua. Utiliza parámetros derivados del Balance Hídrico y se fundamenta en la ETP como elemento clave en el análisis relativo de la precipitación, que de acuerdo con la oferta y demanda de agua clasifica las tierras desde las muy secas hasta las muy húmedas. A partir del balance hídrico, se dispone de los parámetros básicos necesarios para una clasificación climática o para un seguimiento de las condiciones de humedad del suelo en una región determinada. El balance hídrico climático que se usa es el de Thornthwaite, Mather, donde la precipitación y la evapotranspiración potencial (calculada por el Método Penman-Monteith) son importantes. Para un mejor ajuste a las condiciones de Colombia, se diseñó un indicador denominado Índice de Disponibilidad Hídrica (IDH), con lo que facilita la interpretación tanto de la relación de deficiencia como de exceso de agua. Actualmente se calcula el IDH decadalmente (cada días 10 días) con base a los datos diarios de precipitación y con el dato de ETP climatológico. Luego se hallan indicadores de deficiencia de agua y de excesos de agua definidos así:





5. IDEAM RECOMIENDA

OCURRENCIA DE INCENDIOS DE LA COBERTURA VEGETAL

El IDEAM sugiere a la comunidad en general seguir atentos ante la posibilidad de ocurrencia de incendios de la cobertura vegetal en zonas del sur de la región Andina.

- A la comunidad en general, a los turistas y caminantes apagar debidamente las fogatas y no dejar residuos tipo vidrio que sirvan como elementos concentradores de la radiación solar e igualmente reportar a las autoridades en caso de ocurrencia de incendios o señal de incendio en área naturales.
- A los sistemas regionales y locales de bomberos disponer de los elementos necesarios para la lucha anti-incendios
- A ganaderos y agricultores, tomar las medidas necesarias al hacer uso del fuego durante las labores agrícolas.
- A los Consejos Regionales y Municipales de la Gestión del Riesgo de Desastres, las autoridades ambientales regionales y locales, mantener activos los planes de prevención y atención de incendios con el fin de evitar la ocurrencia y propagación de los mismos especialmente en áreas de reserva forestal y del Sistema Nacional de Parques Nacionales Naturales, ubicados en los sectores mencionados.

DESLIZAMIENTOS DE TIERRA

Teniendo en cuenta las alertas vigentes por amenaza de deslizamientos de tierra en áreas inestables y de alta pendiente en el departamentos del norte y centro de la región Andina y la región Pacífica, se recomienda a los Consejos Regionales y Municipales de la Gestión del Riesgo de Desastres, CAR'S, las autoridades ambientales regionales y locales, mantener activos los planes de prevención y atención de desastres; por lo anterior es pertinente estar atentos a los comunicados que se emitan por parte de la Oficina del Servicio de Pronósticos y Alertas del IDEAM.



PROBABILIDAD DE LA OCURRENCIA DEL FENÓMENO “LA NIÑA”

El IDEAM informa que aunque persiste una condición de enfriamiento en el centro del Océano Pacífico tropical, el fortalecimiento de los vientos del este en superficie, típicos de una “Niña”, no es tan evidente, por tanto se mantiene una condición de normalidad en la cuenca del Pacífico.

De acuerdo a los análisis de los centros internacionales especializados de monitoreo y predicción climática a través de algunos de los modelos, recientemente se muestra que existe una probabilidad entre el 50 y el 60% de que en el último trimestre de 2016 se puede desarrollar un episodio “La Niña” de intensidad débil. Dicha condición podría favorecer la ocurrencia de lluvias por encima de valores históricos en la segunda temporada lluviosa que afectaría las regiones Caribe, Pacífica y Andina particularmente.

Se recomienda a los Consejos Regionales y Municipales de la Gestión del Riesgo de Desastres, CAR’S, a las autoridades ambientales regionales y locales, mantener activos los planes de contingencia frente a la evolución de las condiciones hidrometeorológicas en el país, dadas en los diferentes boletines e informes que desde el Instituto se emiten.

- Se sugiere estar atento a los boletines emitidos por el IDEAM en el vínculo: <http://www.pronosticosyalertas.gov.co/web/pronosticos-y-alertas/pronosticos-alertas/fenomenos-el-nino-y-la-nina> y <http://www.aclimatecolombia.org/boletin-agroclimatico/>

DESARROLLO DE LA TEMPORADA HURACANES EN EL OCEANO ATLÁNTICO Y PACIFICO

Hasta el mes de noviembre se presentará la temporada de sistemas de ciclones tropicales en el Mar Caribe, Océano Atlántico y Océano Pacífico los cuales afectan indirectamente al territorio colombiano en el tema de lluvias. Por lo anterior se recomienda a la comunidad en general estar atentos a los comunicados emitidos por la Oficina del Servicio de Pronósticos y Alertas del IDEAM, ante la presencia de algún sistema que pueda afectar las condiciones del estado del tiempo dentro del territorio nacional.



BUENAS PRÁCTICAS AGRICOLAS

Se recomienda en las fincas hacer un buen manejo final de los residuos para evitar la contaminación de los ojos de agua, ríos, quebradas, lagos y lagunas.

Considerar la probabilidad de vendavales o vientos fuertes que puedan afectar los cultivos para esto se les recomienda sembrar cercas vivas o cortinas rompevientos.

A los agricultores activar planes de contingencia para el monitoreo en la humedad del suelo y de la aparición de plagas y enfermedades de cultivos que son susceptibles a periodos húmedos. Prefiera el control natural y cultural en el manejo.

Si destina terrenos inundables para cultivos, tenga presente que pueda cosechar y recoger los productos antes de la próxima temporada de inundación.

Realizar canales de drenaje en zonas susceptibles a inundaciones.

Aprovechar la temporada de lluvias para reforestar las áreas ribereñas, zonas deforestadas y zonas de ladera susceptibles a deslizamientos de tierra.

A los ganaderos prestar especial atención a los animales que tengan contacto con aguas negras o retenidas por la temporada lluviosa y evitar que se acerquen a los ríos ante una inminente creciente súbita.

Limpie acequias y colectores, asegúrese del buen estado y limpieza de las tuberías de drenaje.

Utilice labranza mínima cuando el suelo no está compactado o labranza con cincel para evitar voltear el suelo.

Las altas temperaturas diurnas conllevan a mayor evaporación, que sumadas a un bajo contenido de humedad en el suelo pueden afectar los cultivos por lo que se recomienda buscar sistemas alternativos de abastecimiento de agua y de riego en zonas donde se hayan presentado pocas lluvias.

Se sugiere estar atento a los boletines emitidos por el IDEAM

Boletín

Fenómenos el Niño y la Niña



Boletín

Agroclimático
Nacional

°C: grados Celsius

m: metros

mm: milímetros

msnm: metros sobre nivel del mar

Km/h: kilómetros por hora

HLC: hora local colombiana

GOES: Geostationary Operational Environmental Satellites (Satélite Geoestacionario Operacional Ambiental).

GOES-13 es el designado GOES-Este, localizado en 75° W sobre el ecuador geográfico.

PNN: Parque Nacional Natural

SFF: Santuario de Fauna y Flora



ALERTA ROJA. PARA TOMAR ACCIÓN Advierte a los sistemas de prevención y atención de desastres sobre la amenaza que puede ocasionar un fenómeno con efectos adversos sobre la población, el cual requiere la atención inmediata por parte de la población y de los cuerpos de atención y socorro. Se emite una alerta sólo cuando la identificación de un evento extraordinario indique la probabilidad de amenaza inminente y cuando la gravedad del fenómeno implique la movilización de personas y equipos, interrumpiendo el normal desarrollo de sus actividades cotidianas.



ALERTA NARANJA. PARA PREPARARSE Indica la presencia de un fenómeno. No implica amenaza inmediata y como tanto es catalogado como un mensaje para informarse y prepararse. El aviso implica vigilancia continua ya que las condiciones son propicias para el desarrollo de un fenómeno, sin que se requiera permanecer alerta.



ALERTA AMARILLA. PARA INFORMARSE Es un mensaje oficial por el cual se difunde información. Por lo regular se refiere a eventos observados, reportados o registrados y puede contener algunos elementos de pronóstico a manera de orientación. Por sus características pretéritas y futuras difiere del aviso y de la alerta, y por lo general no está encaminado a alertar sino a informar.

CONDICIONES NORMALES Indica que no existe ninguna clase de alerta para la región o zona mencionada.

OMAR FRANCO TORRES, Director General
CHRISTIAN EUSCÁTEGUI COLLAZOS, Jefe Oficina del Servicio de Pronósticos y Alertas

Elaboró:

Mery Esperanza Fernández Porras
Meteoróloga de turno - Oficina de Pronóstico y Alertas

Diseño y diagramación:

GRUPO DE COMUNICACIONES

Colaboradores:

Grupo de Datos (Of. Del Servicio de Pronóstico y Alertas)
Grupo de Climatología y Agrometeorología (Subdirección de Meteorología)
Grupo de Modelamiento (Subdirección. De Meteorología)

<http://www.ideam.gov.co>

Correos electrónicos: servicio@ideam.gov.co, alertas@ideam.gov.co

Calle 25 d # 96b - 70, piso 3. Bogotá, D.C.

Teléfono: 3075625 ext. 1334-1336.

Síganos en

