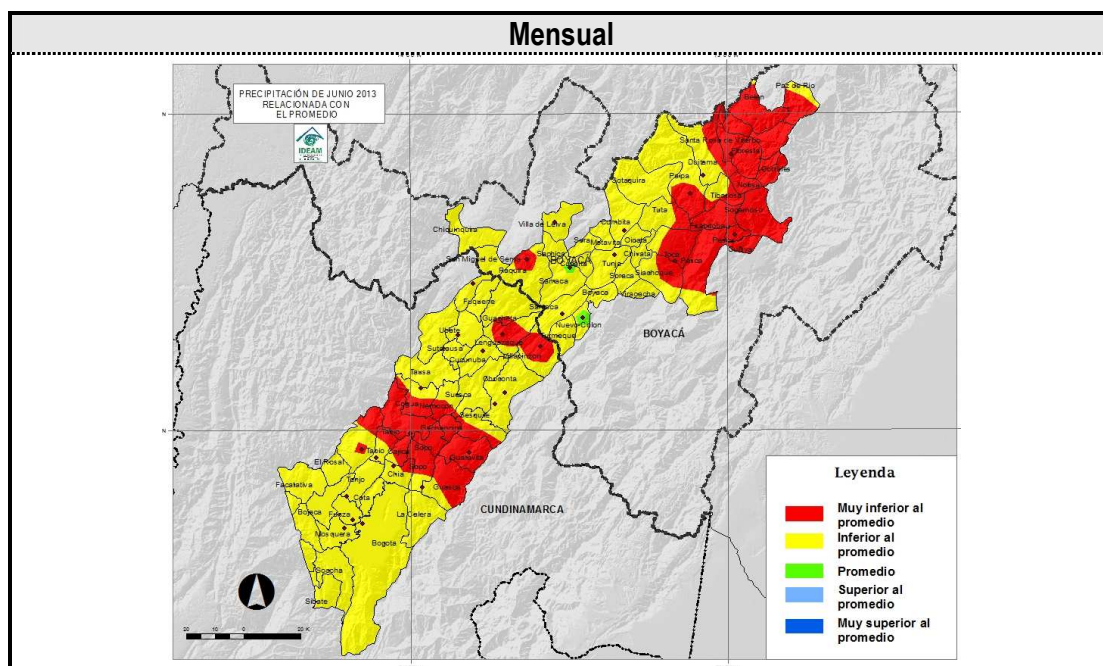


CONDICIONES AGROMETEOROLÓGICAS ESPERADAS

Julio y Junio, hacen parte de la temporada de menores lluvias de mitad de año. Los valores de precipitación mensual oscilan entre 29 mm en las zonas más secas del noroccidente, como Villa de Leyva y Ráquira, hasta 95 mm en las más húmedas hacia el sur y el oriente, incluso en Chocontá o Ventaquemada, se registran promedios de 140 mm; Normalmente la tercera década es la más lluviosa, con promedios entre 10 y 27 mm y entre 30 y 55 mm en la zona más lluviosa. En cuanto al número de días con lluvia, los valores oscilan entre 10 y 19 días en promedio, entre 22 y 26 en las zonas de mayor lluvia y con menos de 10 días en Ráquira y Villa de Leyva. De acuerdo con la predicción climática, en general se esperan condiciones normales.

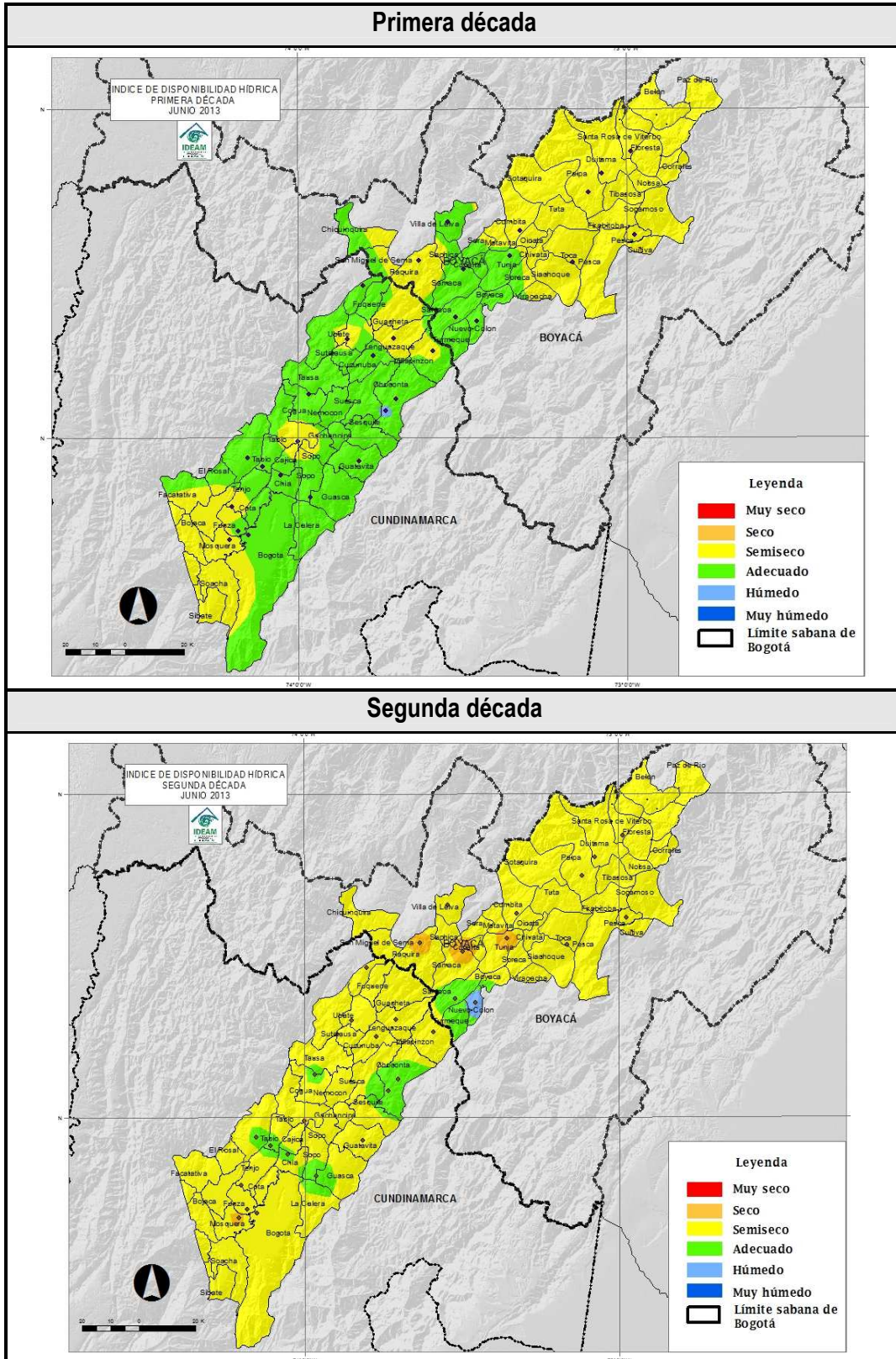
1. COMPORTAMIENTO DE LAS ANOMALÍAS DE PRECIPITACIÓN DURANTE JUNIO DE 2013 (LLUVIA REGISTRADA CON RELACIÓN AL PROMEDIO HISTÓRICO):

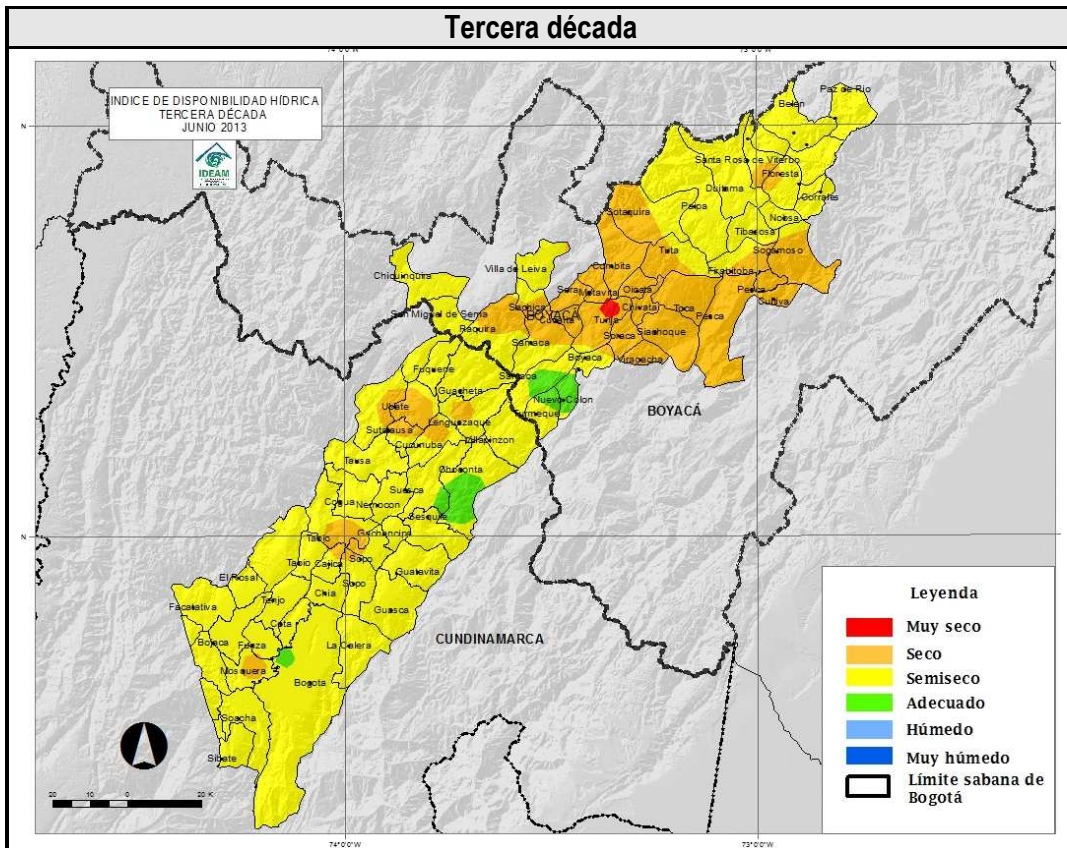
La precipitación registrada en Junio de 2013 sobre el Altiplano, presentó valores inferiores o muy inferiores al promedio, en toda la región.



2. DISPONIBILIDAD DE AGUA EN EL SUELO DURANTE JUNIO DE 2013:

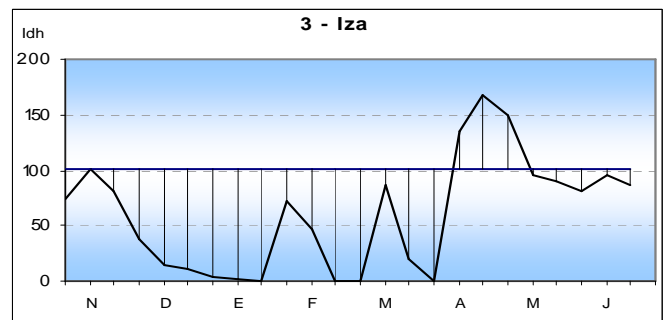
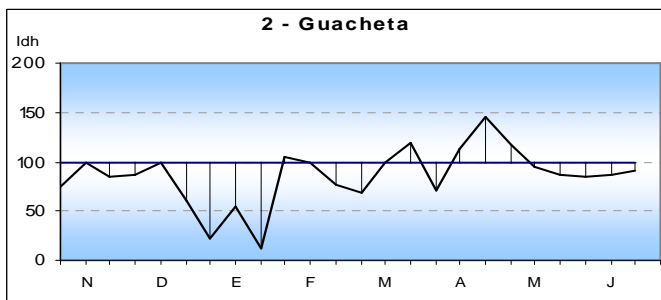
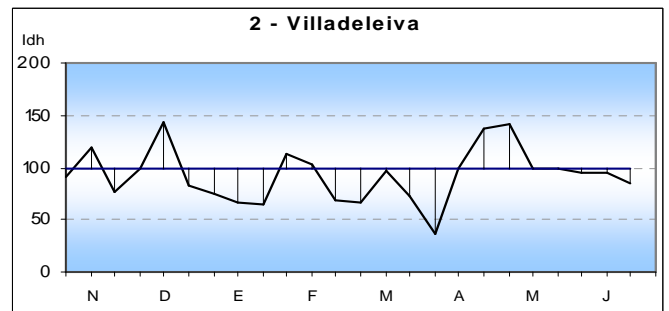
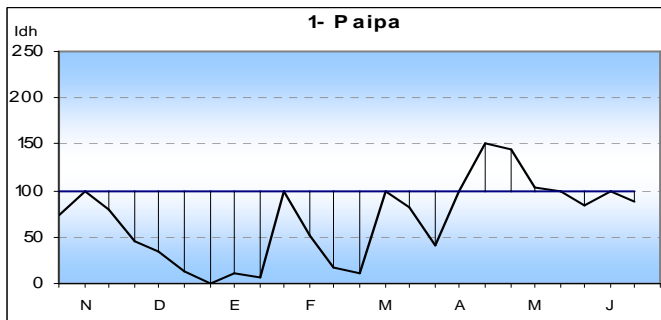
Durante la primera década de Junio, se mantuvo alguna humedad almacenada del mes anterior y la disponibilidad de agua en el suelo, se presentó entre normal y semiseco. Durante el resto del mes las condiciones pasaron a semisecas y secas, excepto algunos municipios de la zona oriental, como Chocontá Turmequé y Nuevo Colón.

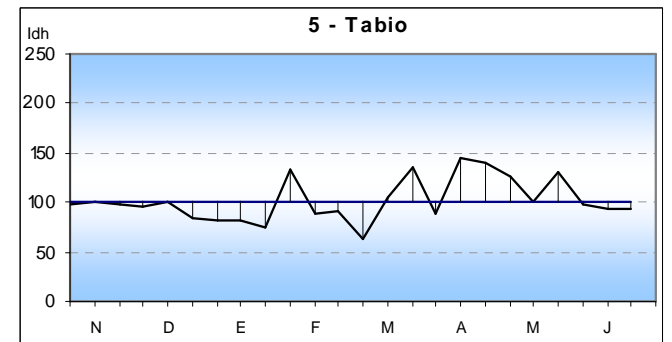
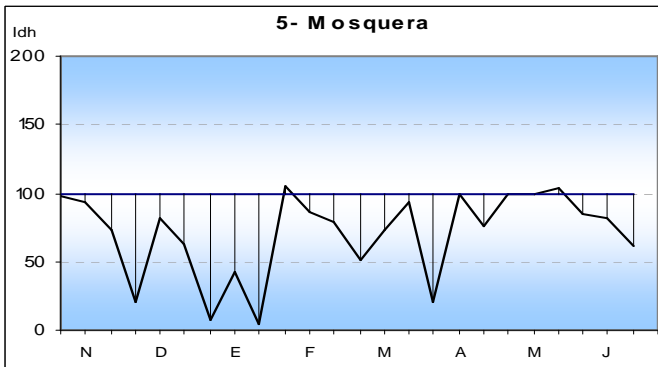
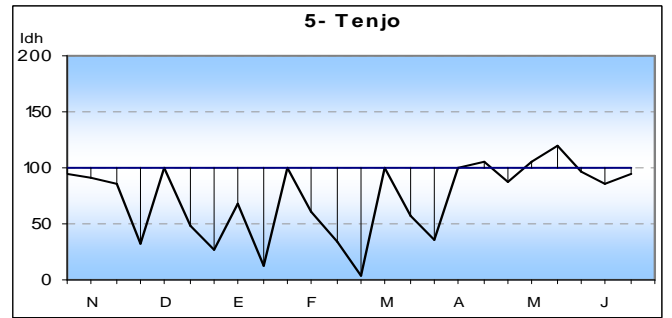
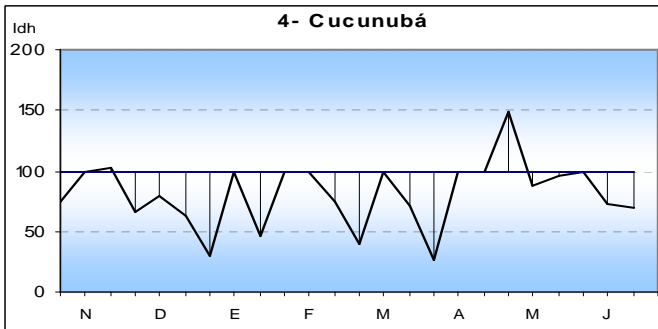
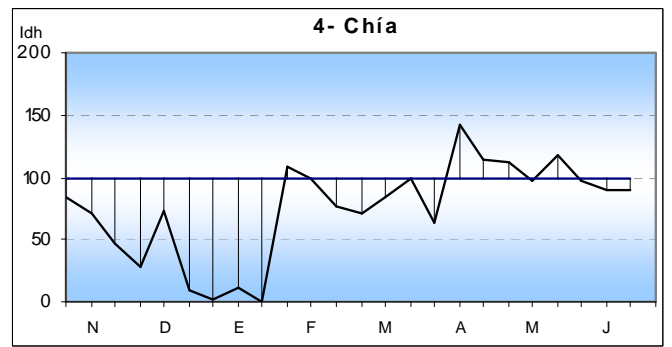
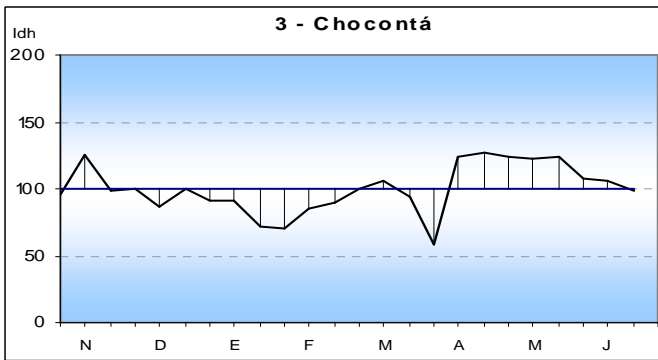




EVALUACIÓN DE LA HUMEDAD DEL SUELO EN EL ALTIPLANO CUNDIBOYACENSE JUNIO 2013

Durante Junio, la humedad en el suelo, se mantuvo entre el rango de semiseco y adecuado, por el suministro de agua de la temporada de lluvias de Mayo. Condiciones semisecas en Cucunubá y Mosquera.



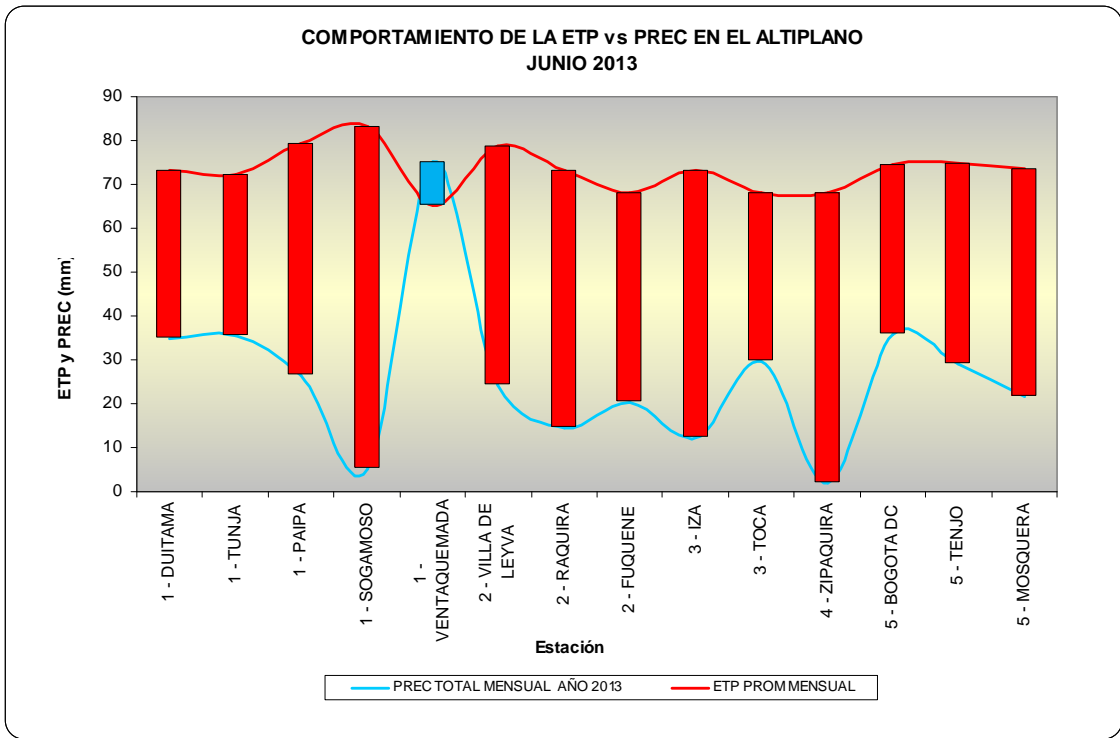


Los valores Idh se interpretan de acuerdo con los siguientes rangos:

Muy seco	menor que 30
Seco	30 y 60
Semiseco	61 y 90
Adecuado	91 y 110
Semihúmedo	111 y 140
Húmedo	141 y 170
Muy húmedo	mayor que 170

PROMEDIOS DE EVAPOTRANSPIRACIÓN POTENCIAL O DE REFERENCIA (ET_0) Y LLUVIA PARA JUNIO 2013 POR ZONAS EN EL ALTIPLANO CUNDIBOYACENSE

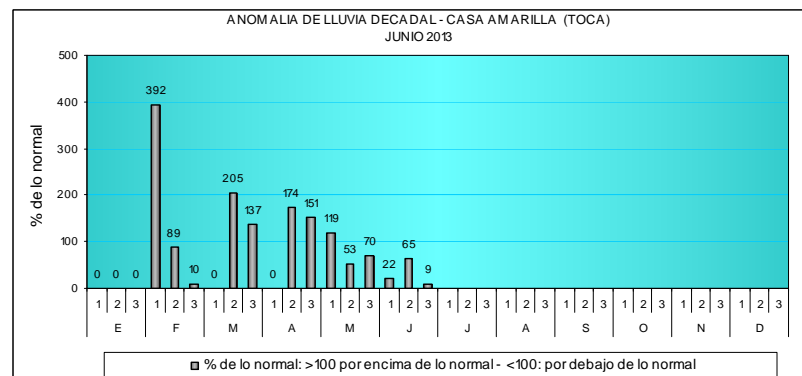
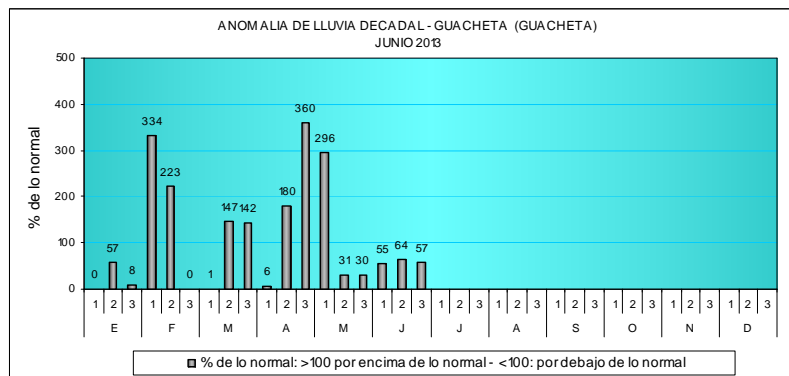
Comparando la oferta de agua, representada por la lluvia (línea azul) y la demanda de la vegetación, representada por la evapotranspiración potencial o de referencia (línea roja), se observa un déficit generalizado entre 40 y 50 mm de precipitación. Las zonas más secas, Zipaquirá y Sogamoso.

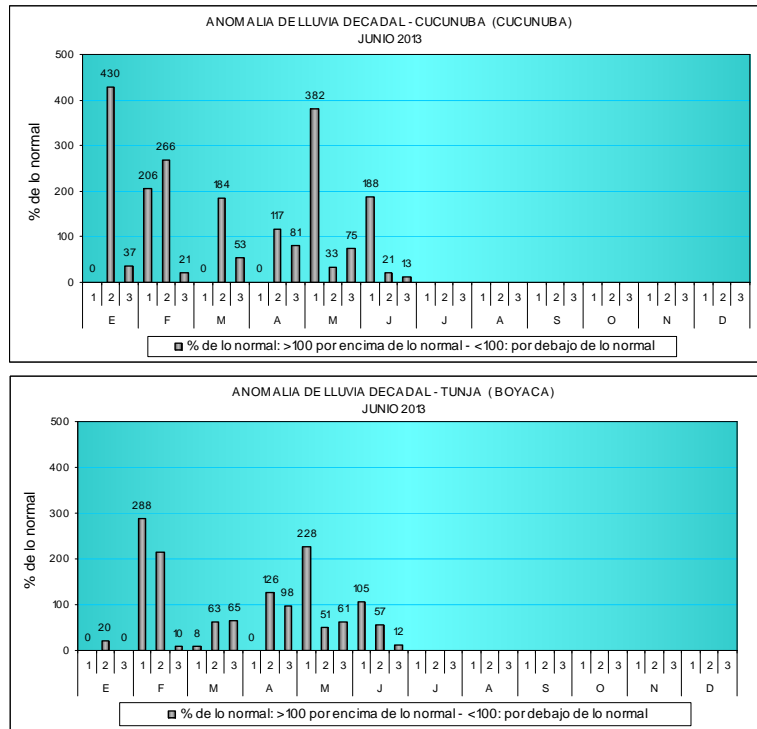


3. COMPORTAMIENTO DE LA PRECIPITACIÓN (JUNIO 2013)

COMPORTAMIENTO DE LA LLUVIA POR DÉCADA HASTA DICIEMBRE DE 2013 (EN PORCENTAJE)

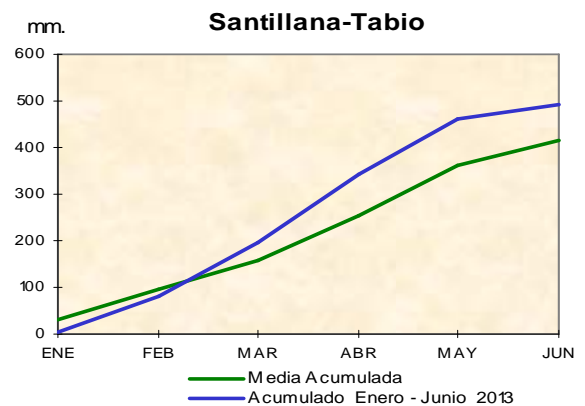
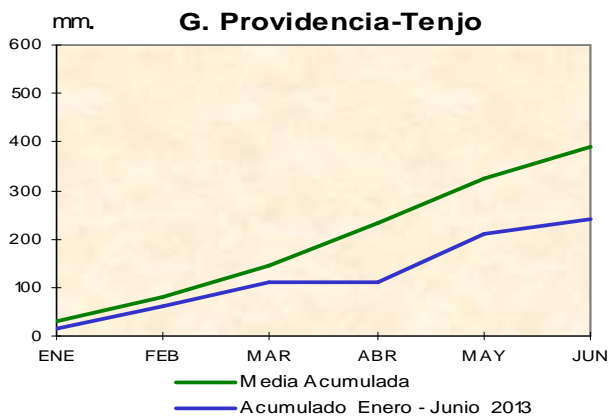
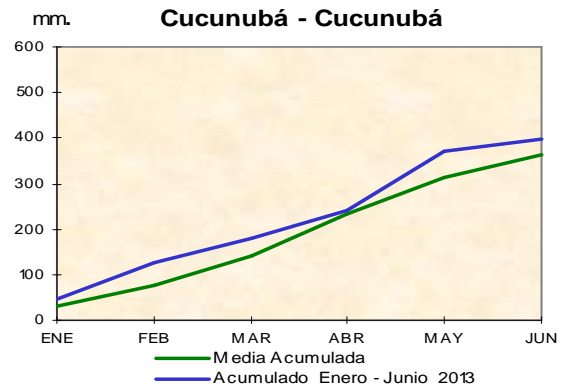
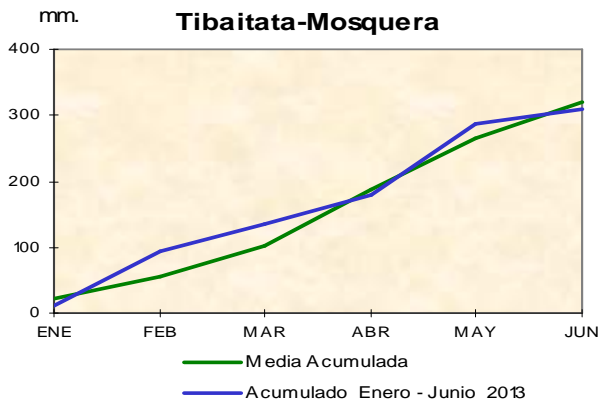
Las lluvias ocurridas en Junio, fueron deficitarias, excepto durante la primera década, donde llovió lo esperado; en el resto del mes, apenas se registró entre el 20 y el 50% de la precipitación.

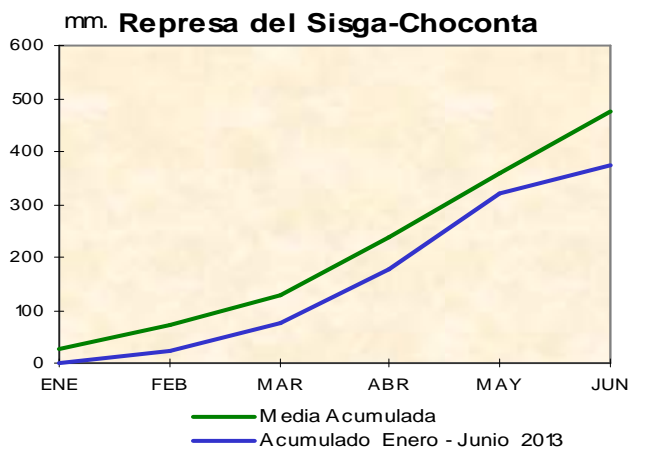
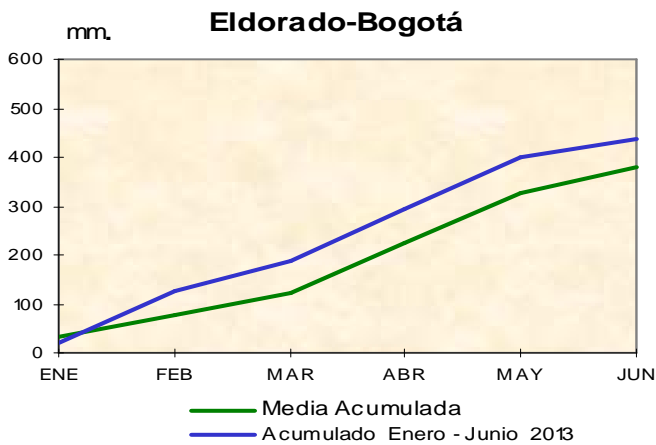
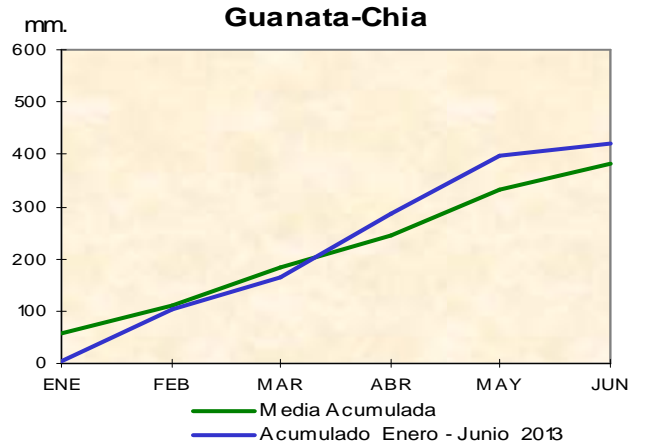
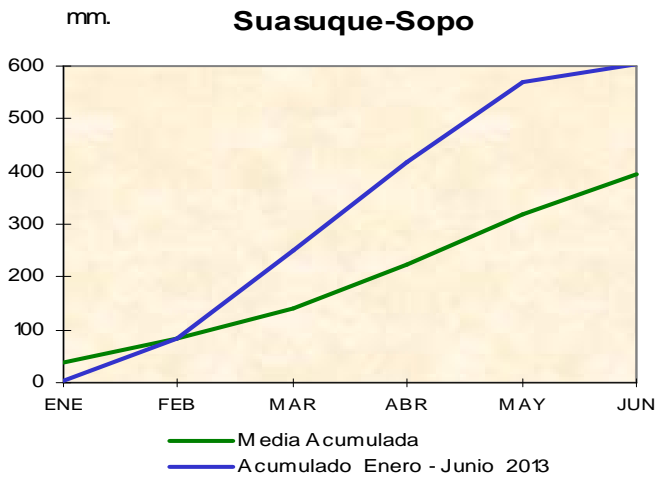




PRECIPITACIÓN ACUMULADA EN JUNIO 2013:

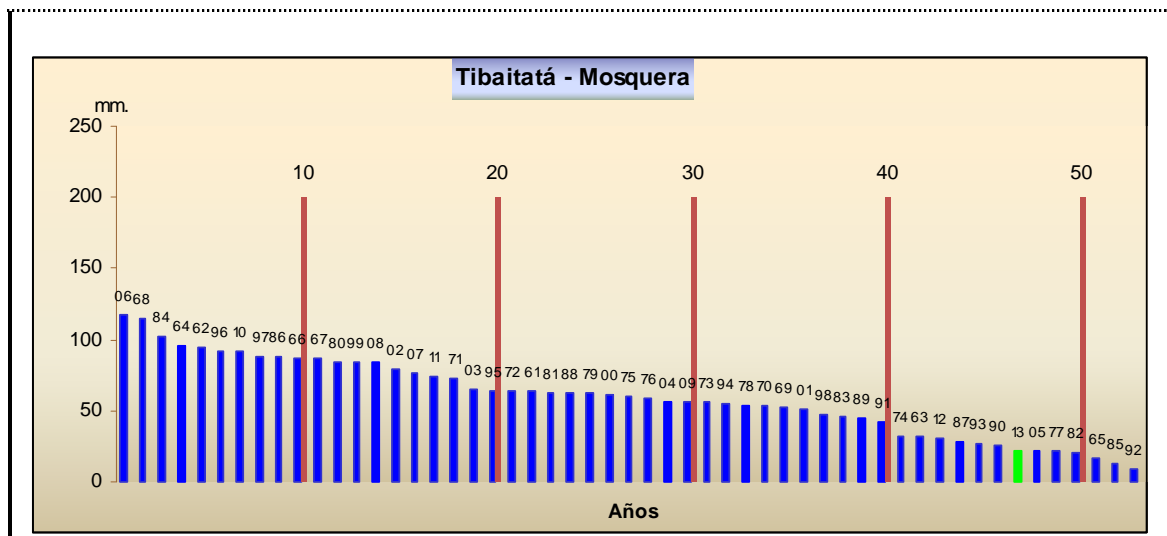
En cuanto al acumulado de lluvia registrado durante los últimos seis meses, Enero-Junio (línea azul) y el acumulado histórico promedio para el mismo periodo (línea verde), en general, la precipitación se encuentra muy cercana al promedio histórico. Los déficits se presentan en Tenjo y Chocontá

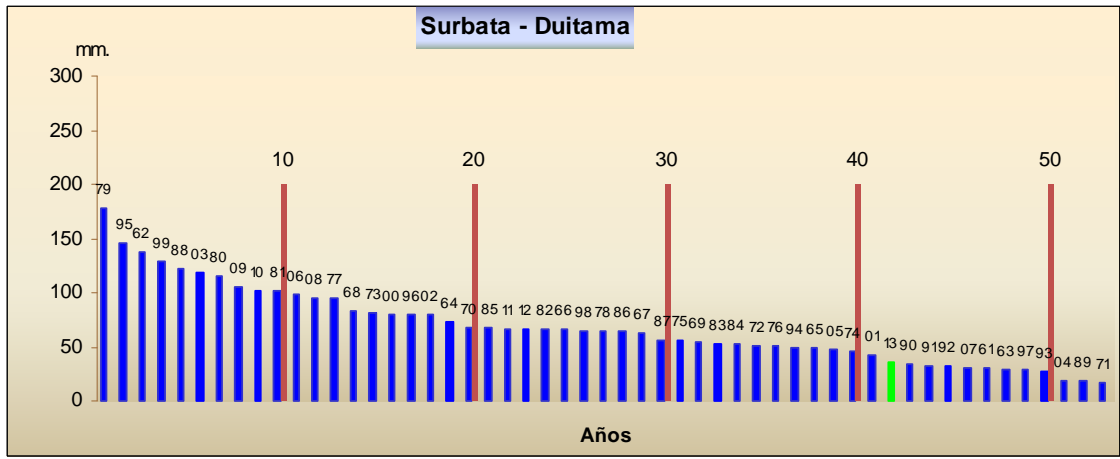
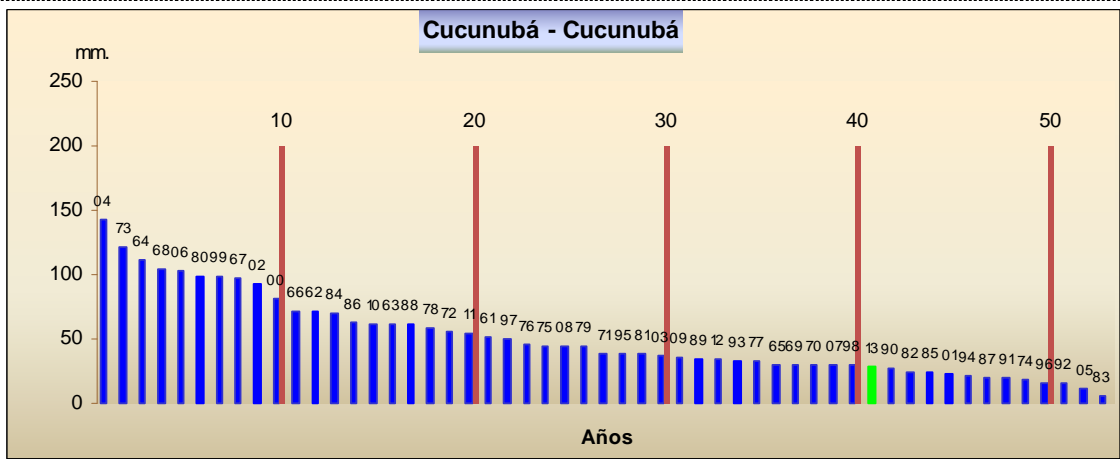
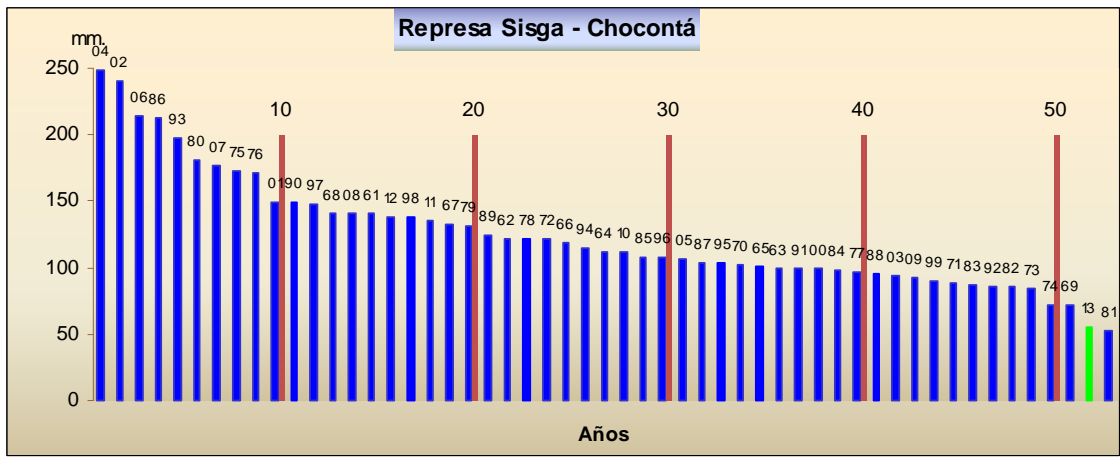
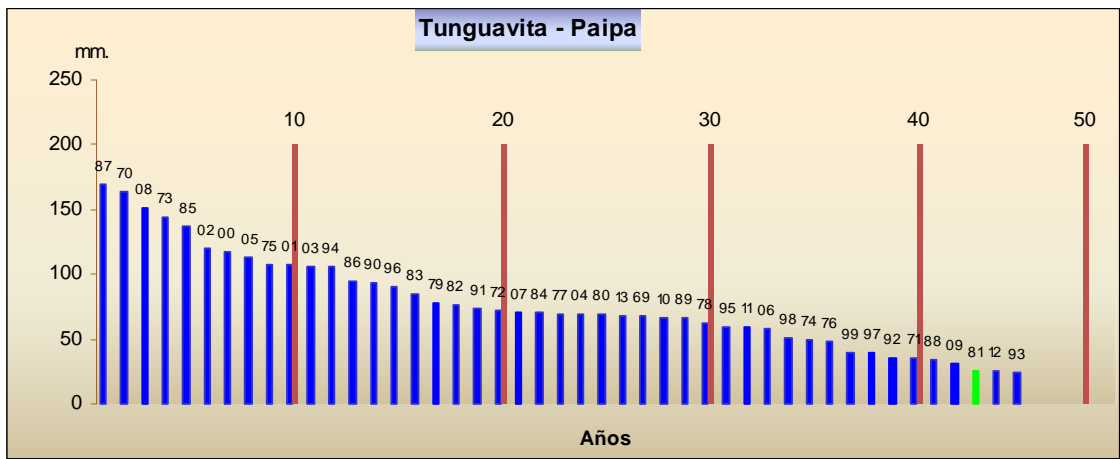


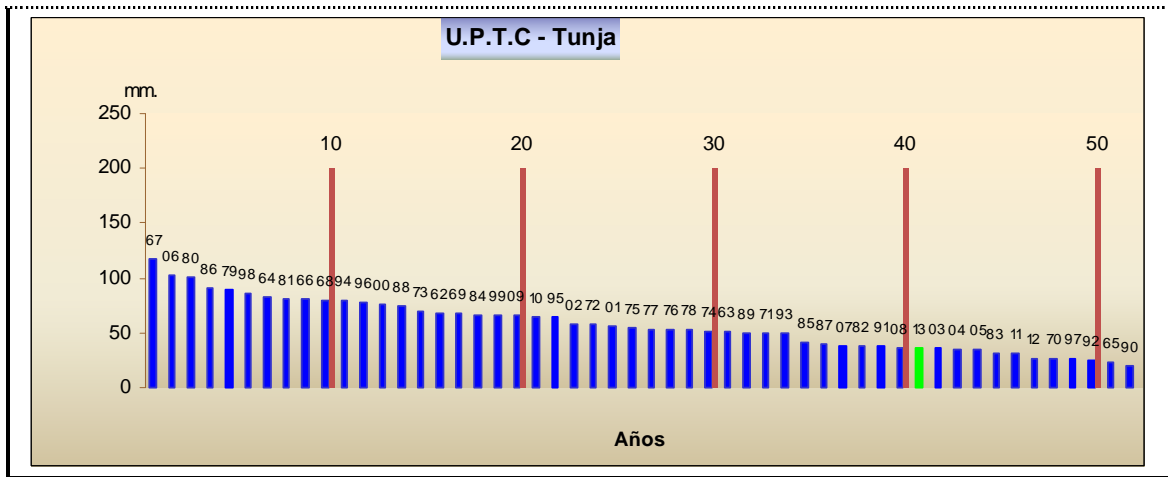


COMPORTAMIENTO DE LA LLUVIA DEL MES DE JUNIO 2013 DENTRO DEL CONTEXTO HISTÓRICO – (1961-2012)

La lluvia registrada durante el mes de Junio de 2013 en las estaciones del Altiplano Cundiboyacense (barra verde), se ubicó dentro de los valores bajos registrados en los últimos 40 y 50 años (barras azules).

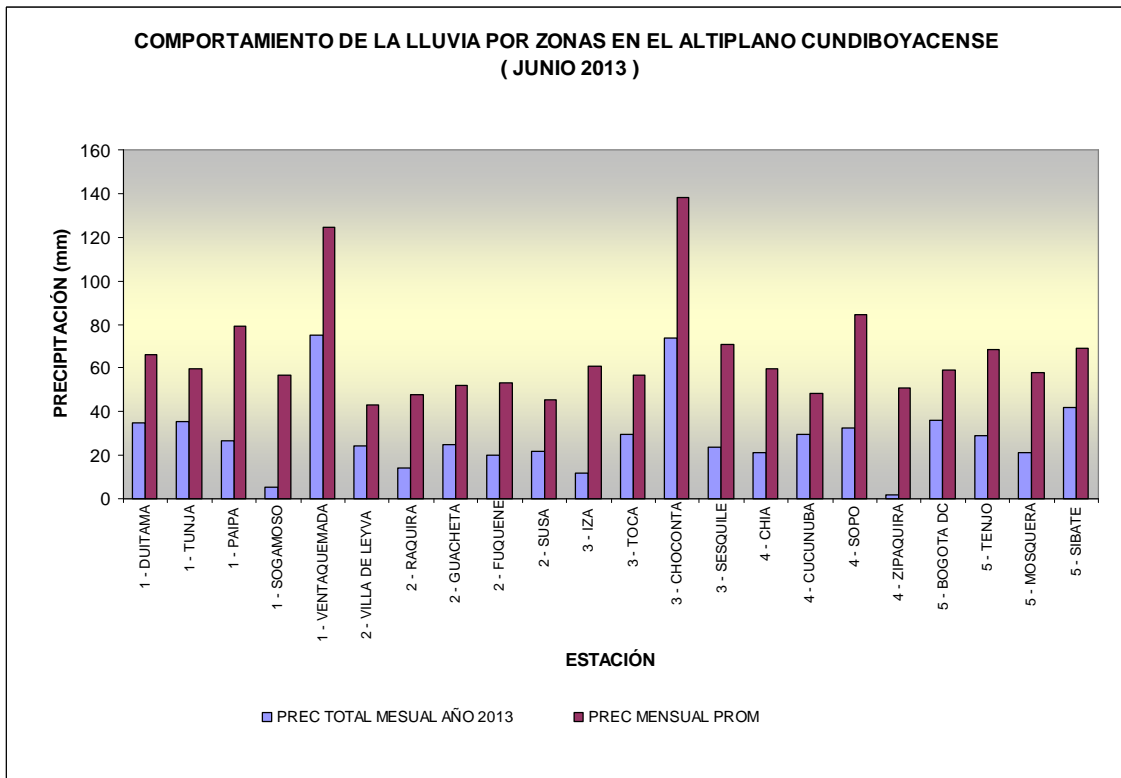






TOTALES DE LLUVIA POR ZONAS EN JUNIO DE 2013 COMPARADOS CON LOS PROMEDIOS HISTÓRICOS DEL PERIODO (1971-2000)

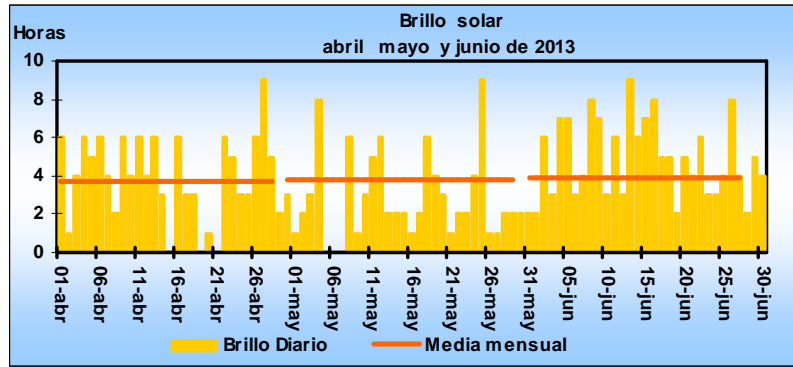
La precipitación registrada durante el mes de Junio (Barra azul) en la zona del Altiplano, estuvo cercana al 50% de lo esperado para el mes (Barra roja). Las estaciones con mayor déficit, Sogamoso y Zipaquirá.



4. COMPORTAMIENTO DEL BRILLO SOLAR (JUNIO DE 2013)

El comportamiento de la insolación durante Junio, estuvo ligeramente por debajo de lo normal en Cundinamarca y moderadamente por debajo de lo normal en Boyacá.

Estación meteorológica – Tibaitatá (Mosquera - Cundinamarca)



Estación meteorológica – Tinguavita (Paipa - Boyacá)

