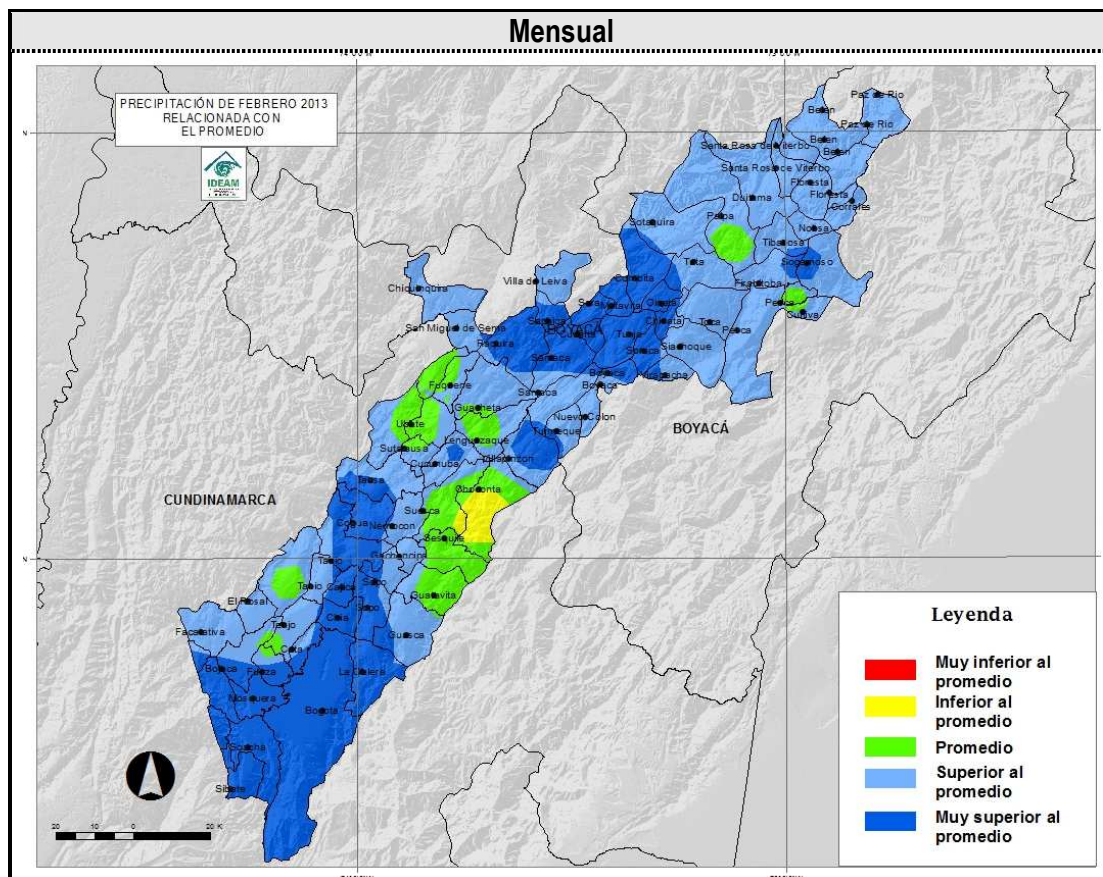


CONDICIONES AGROMETEOROLÓGICAS ESPERADAS

En Marzo empiezan a incrementarse los volúmenes de lluvia, para dar paso a la temporada lluviosa del primer semestre. Los valores de precipitación mensual oscilan entre 50 mm en las zonas más secas del noroccidente, como Villa de Leyva y Ráquira, hasta 126 mm en las más húmedas hacia el sur y el oriente; Normalmente la primera década es la de menores lluvias, con promedios entre 9 y 37 mm. En cuanto al número de días con lluvia, los valores oscilan entre 8 y 14 días en promedio. De acuerdo con la predicción climática, en general se esperan condiciones cercanas a lo normal.

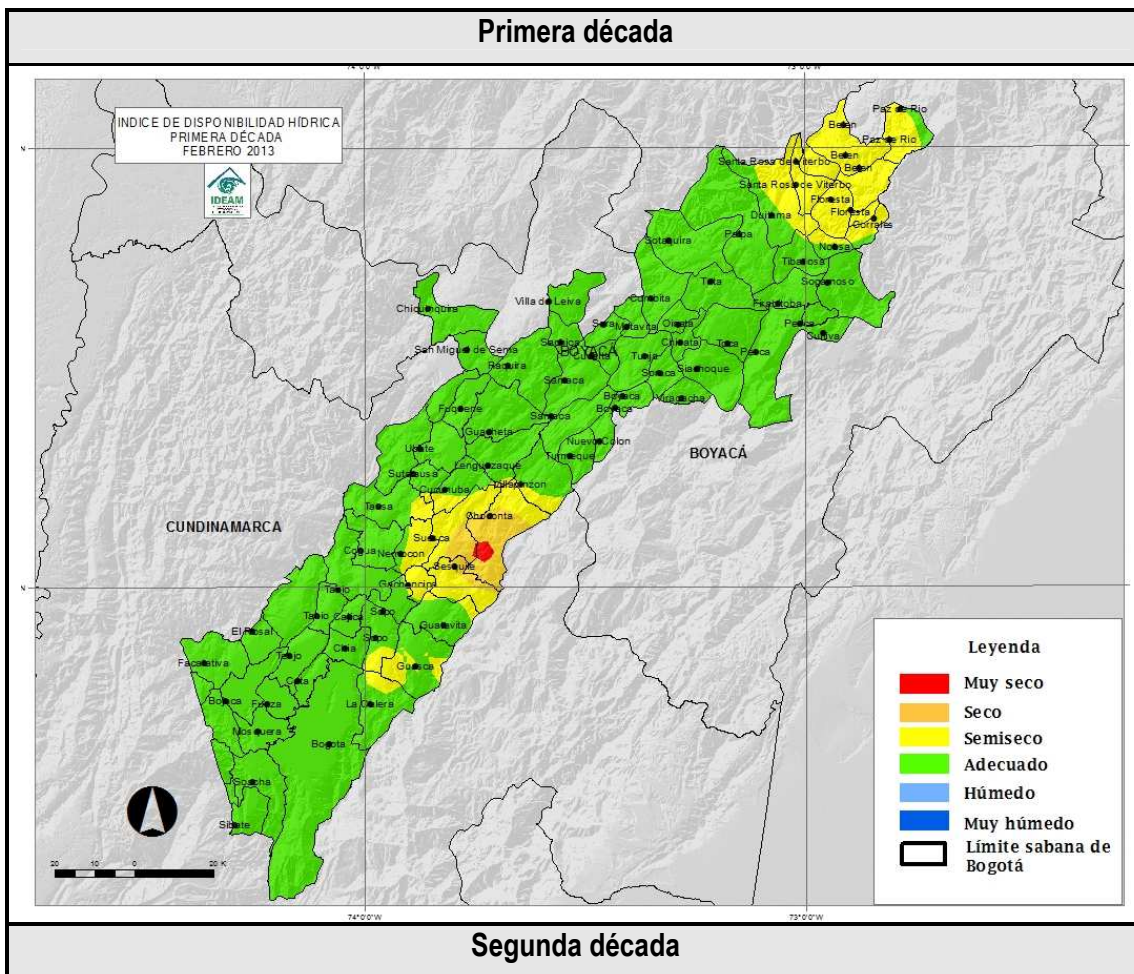
1. COMPORTAMIENTO DE LAS ANOMALÍAS DE PRECIPITACIÓN DURANTE FEBRERO DE 2013 (LLUVIA REGISTRADA CON RELACIÓN AL PROMEDIO HISTÓRICO):

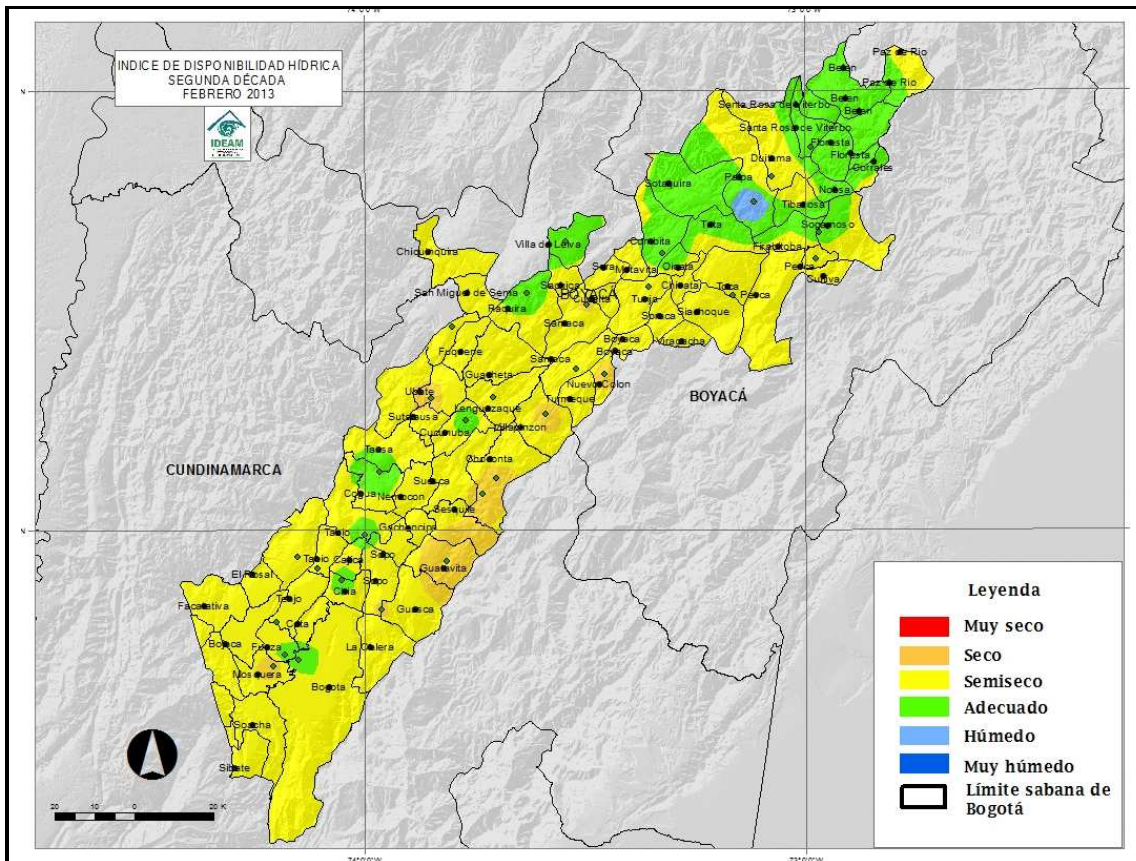
La precipitación registrada en Febrero de 2013 sobre el Altiplano, en general presentó valores por encima de lo esperado, en gran parte de la región. Las lluvias se concentraron durante la primera década del mes y se estabilizaron hacia la segunda quincena.



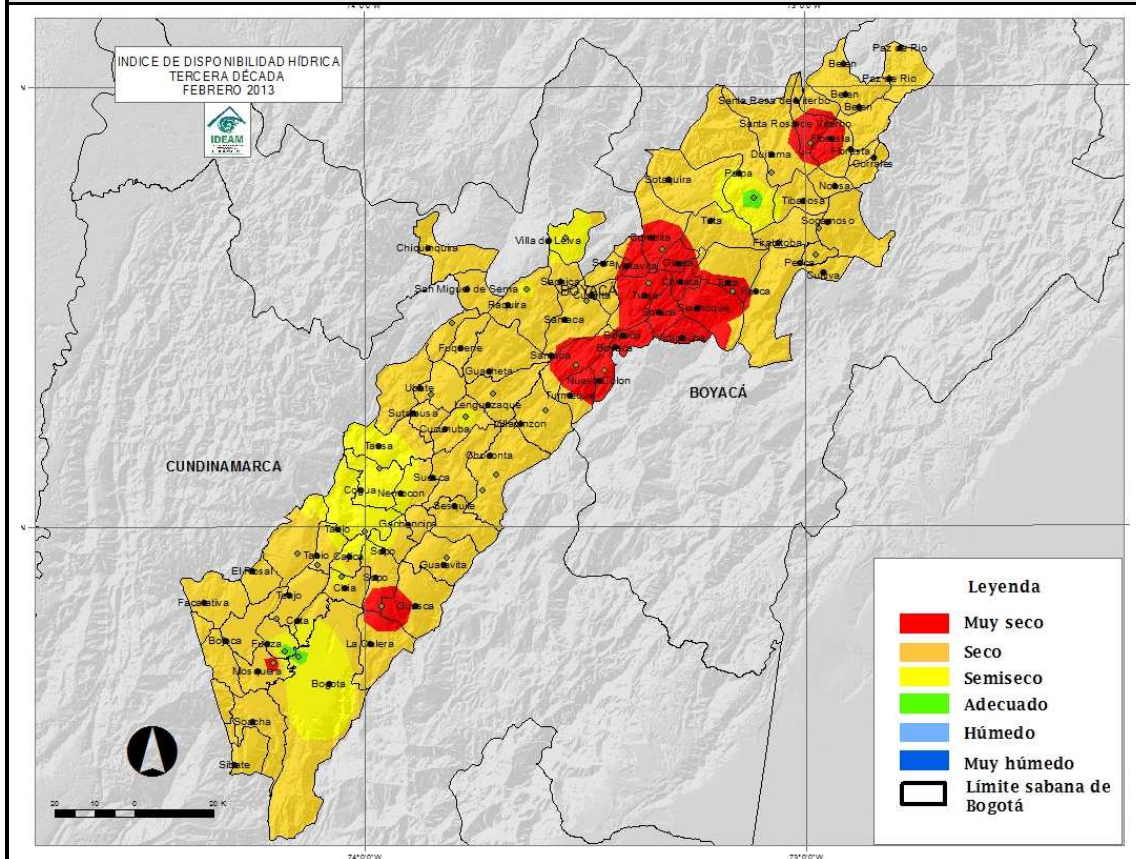
2. DISPONIBILIDAD DE AGUA EN EL SUELO DURANTE FEBRERO DE 2013:

La disponibilidad de agua en el suelo, mantuvo sus condiciones entre secas y semi-secas para la segunda quincena del mes, debido al déficit predominante durante el mes anterior. Aunque el suelo tuvo cierta recarga durante la primera quincena, gracias a los fuertes aguaceros registrados en los primeros días, las condiciones secas antecedentes, hicieron que las lluvias no fueran suficientes para recuperar la disponibilidad de agua por un largo periodo, siendo la última década la más seca.



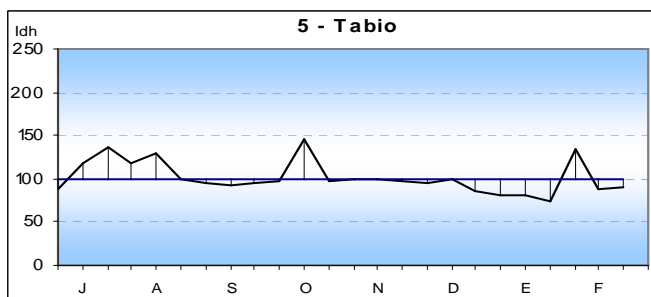
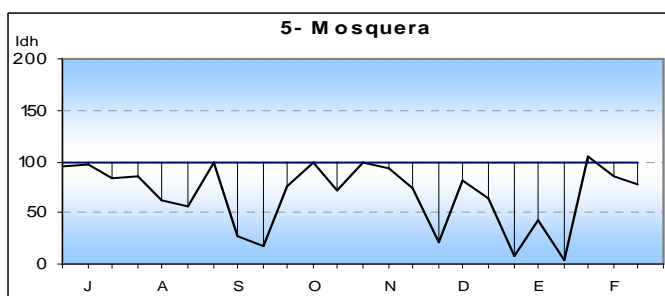
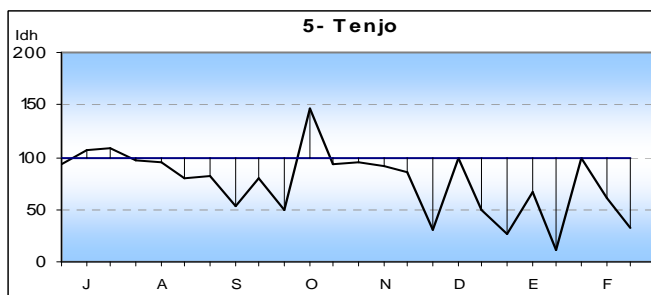
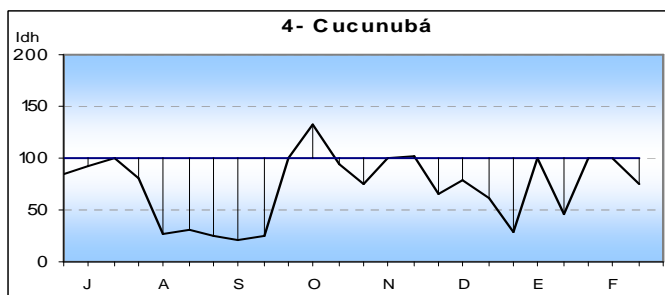
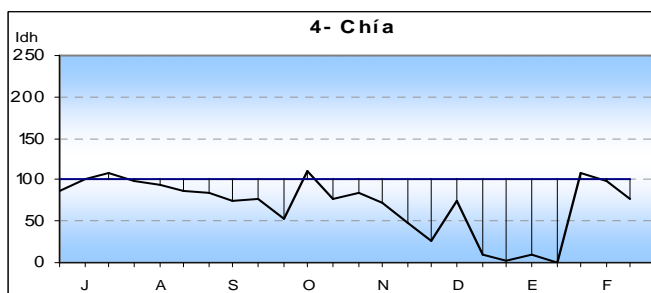
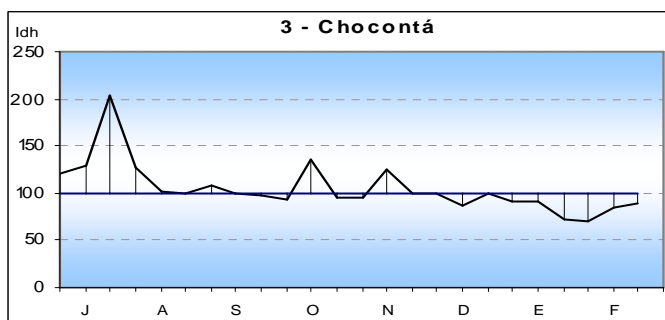
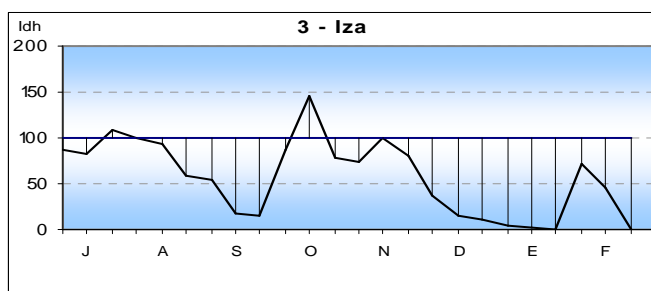
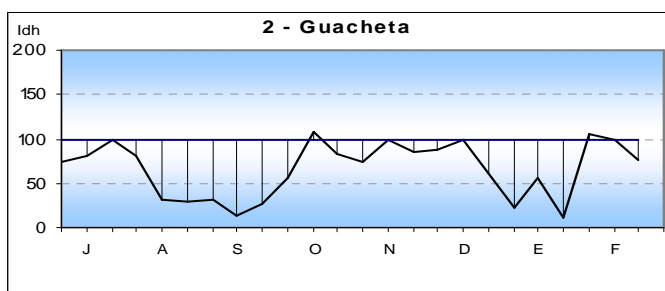
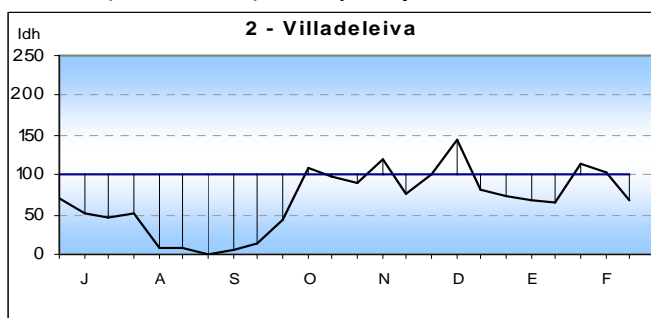
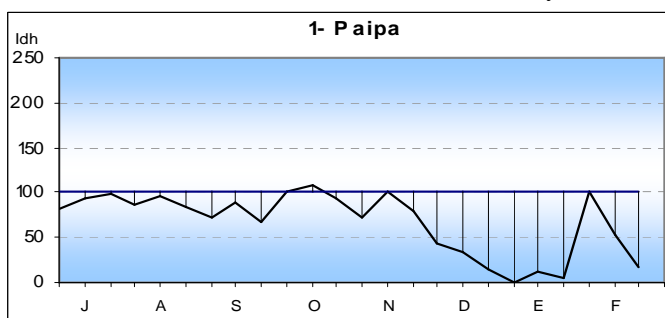


Tercera década



EVALUACIÓN DE LA HUMEDAD DEL SUELO EN EL ALTIPLANO CUNDIBOYACENSE FEBRERO 2013

Durante Febrero, los suelos del Altiplano Cundiboyacense las condiciones de humedad en el suelo, se mantuvieron entre semisecas y adecuadas, con excepción de Paipa, Iza y Tenjo.



Los valores Idh se interpretan de acuerdo con

los siguientes rangos:

Muy seco menor que 30

Seco 30 y 60

Semiseco 61 y 90

Adecuado 91 y 110

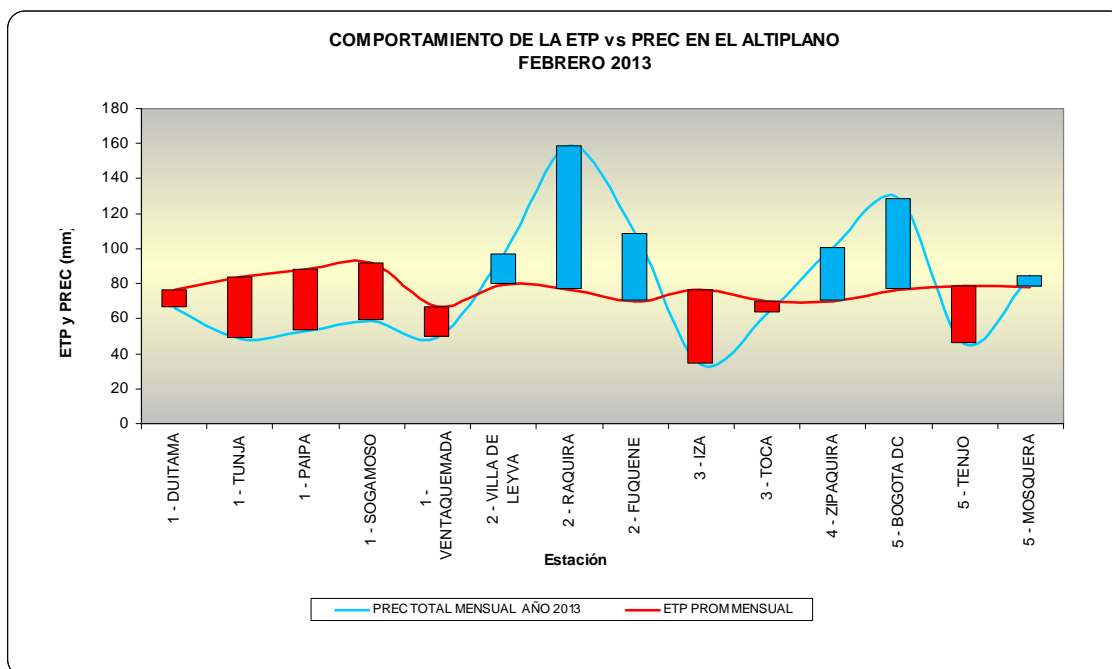
Semihúmedo 111 y 140

Húmedo 141 y 170

Muy húmedo mayor que 170

PROMEDIOS DE EVAPOTRANSPIRACIÓN POTENCIAL O DE REFERENCIA (ET_o) Y LLUVIA PARA FEBRERO 2013 POR ZONAS EN EL ALTIPLANO CUNDIBOYACENSE

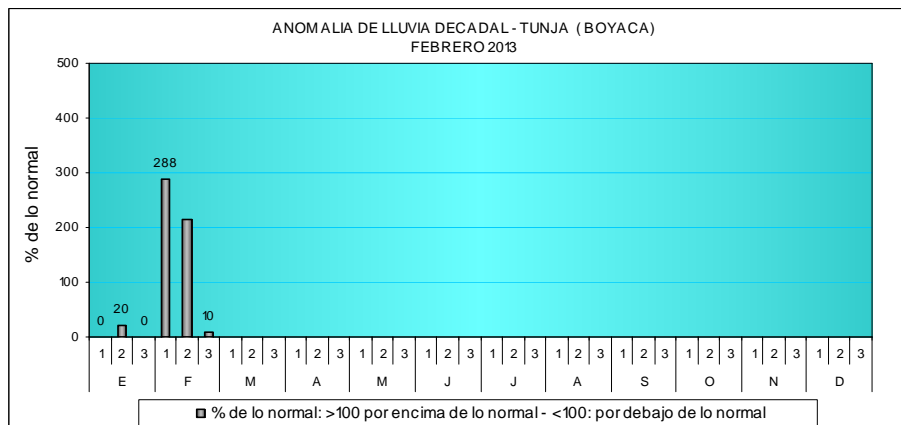
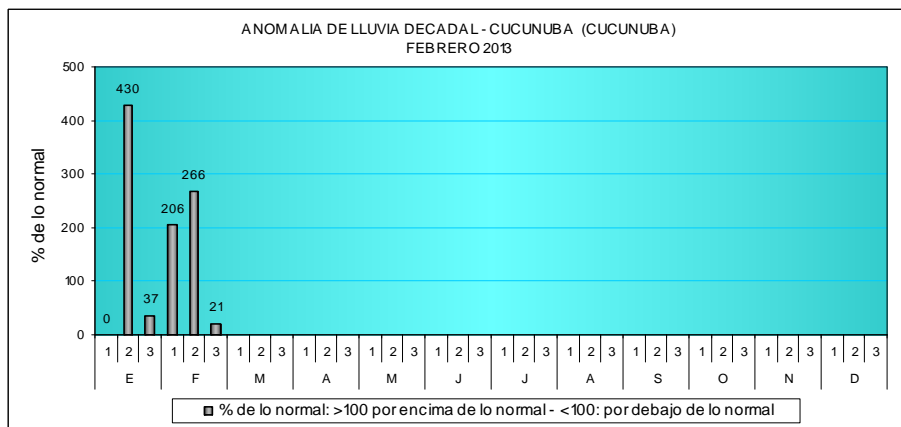
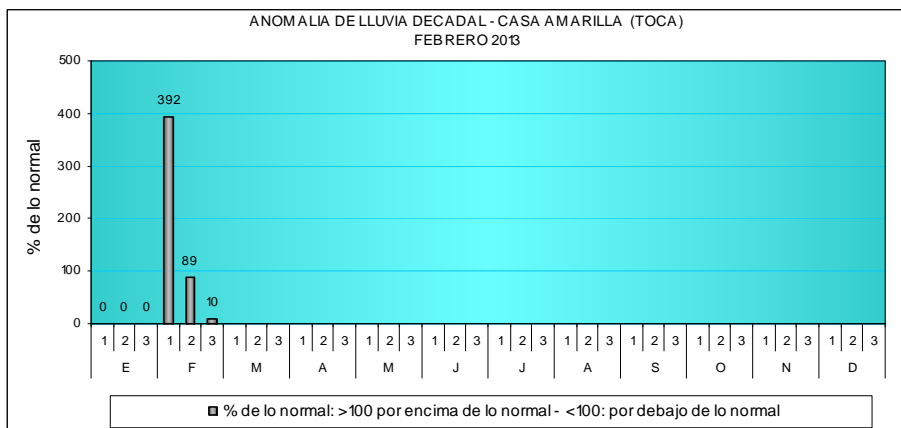
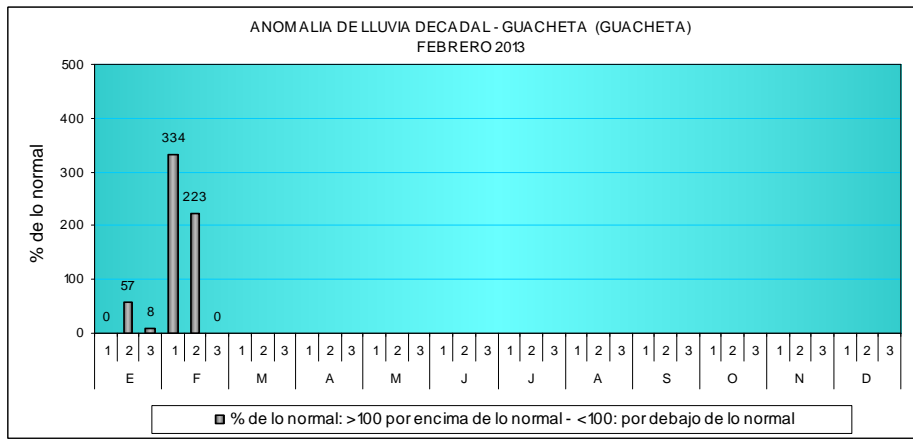
Comparando la oferta de agua, representada por la lluvia (línea azul) y la demanda de la vegetación, representada por la evapotranspiración potencial o de referencia (línea roja), se observa que en general predominó el déficit de agua, aunque disminuyó respecto al mes de Enero, excepto en Ráquira, Fúquene, Zipaquirá y Bogotá, donde se presentaron algunos excesos.



3. COMPORTAMIENTO DE LA PRECIPITACIÓN (FEBRERO 2013)

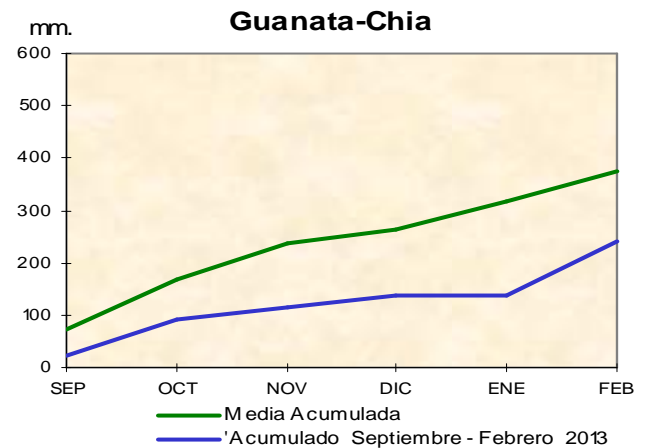
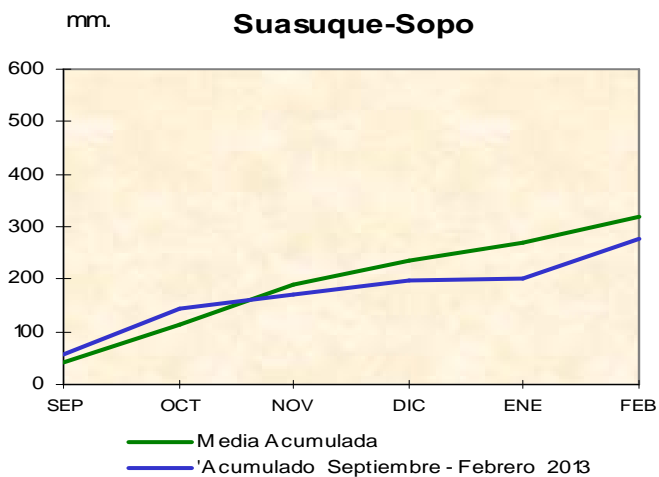
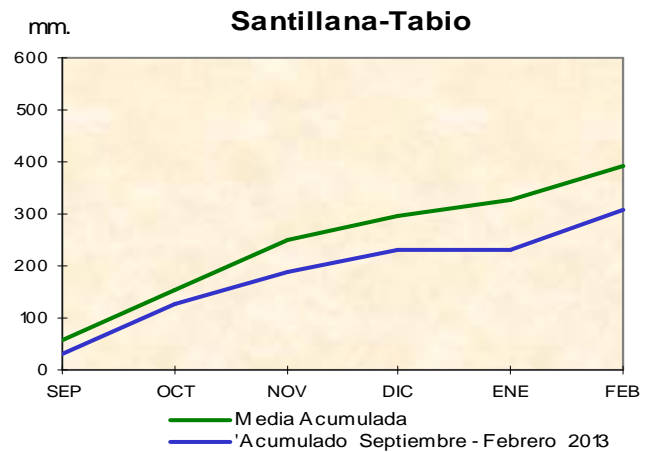
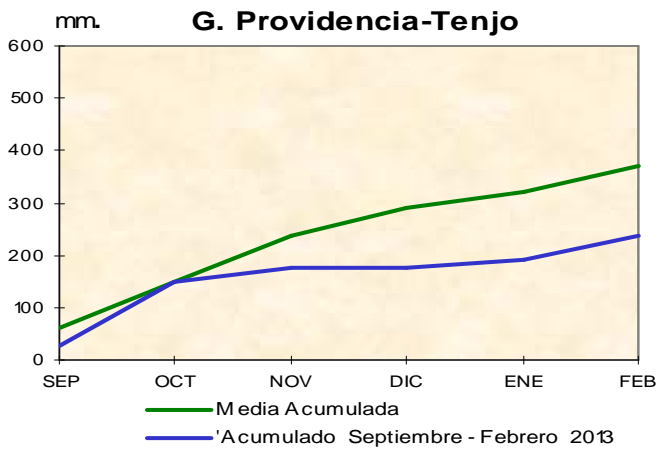
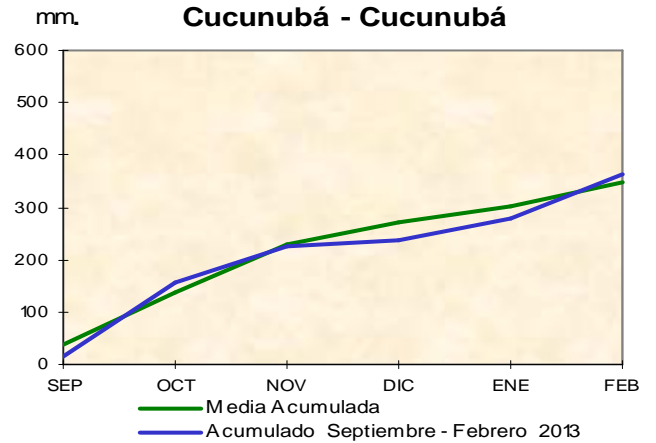
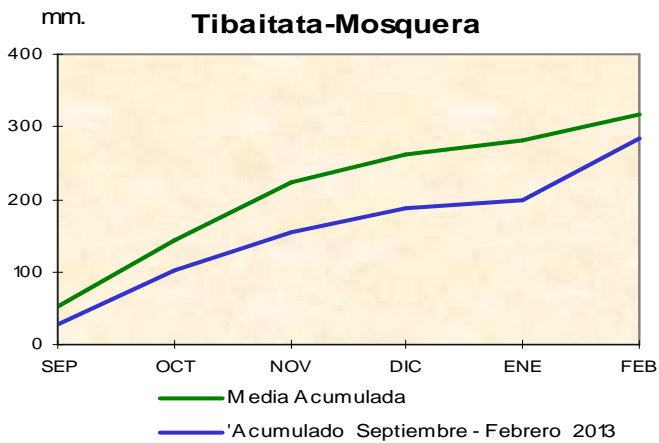
COMPORTAMIENTO DE LA LLUVIA POR DÉCADA HASTA DICIEMBRE DE 2013 (EN PORCENTAJE)

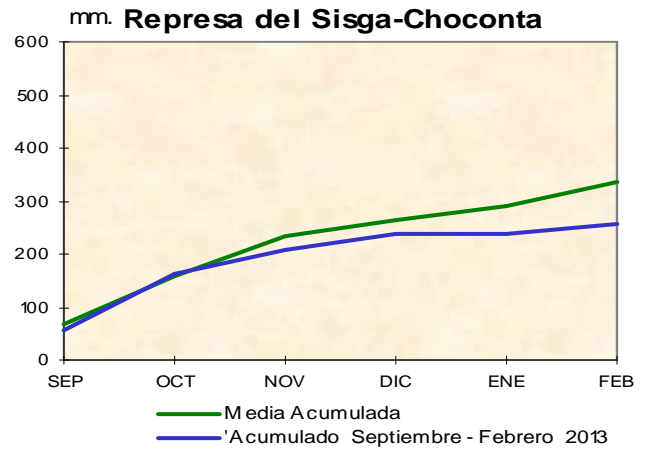
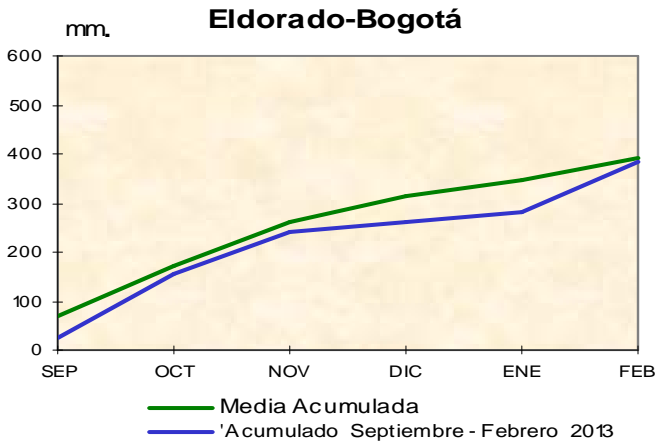
Las lluvias decadales de Febrero, superaron hasta en un 200 y 300% la lluvia esperada al menos para las dos primeras décadas del mes.



PRECIPITACIÓN ACUMULADA EN FEBRERO 2013:

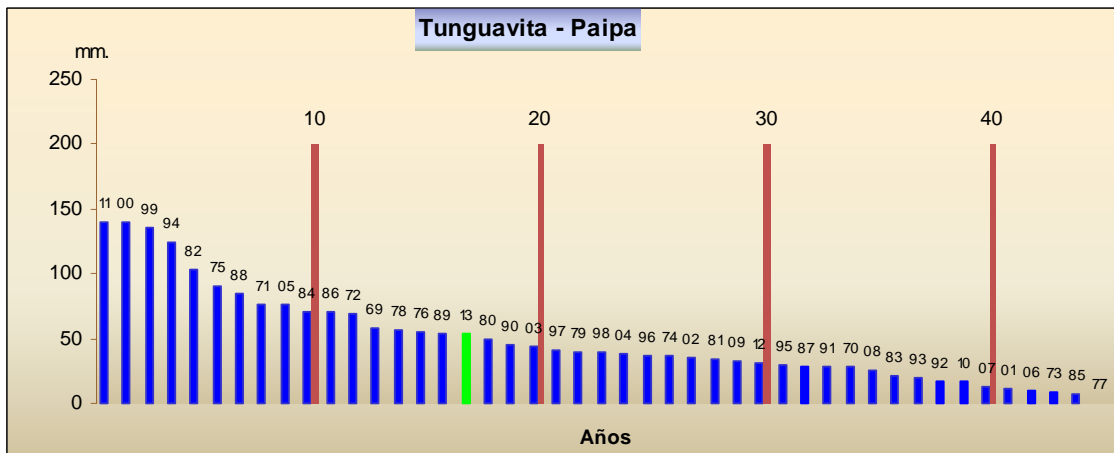
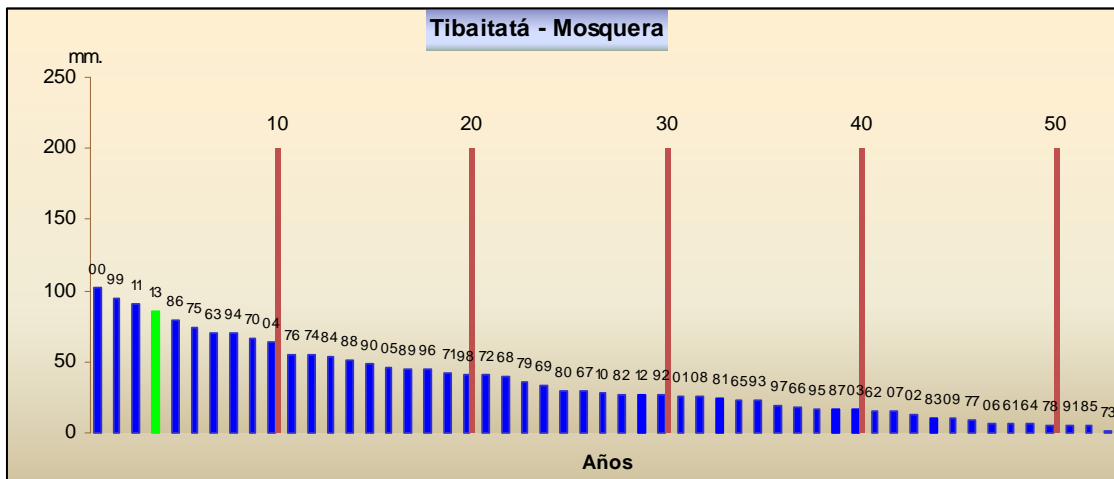
En cuanto al acumulado de lluvia registrado durante los últimos seis meses, Septiembre-Febrero (línea azul) y el acumulado histórico promedio para el mismo periodo (línea verde), en general, la precipitación empieza a estar por debajo del promedio histórico.

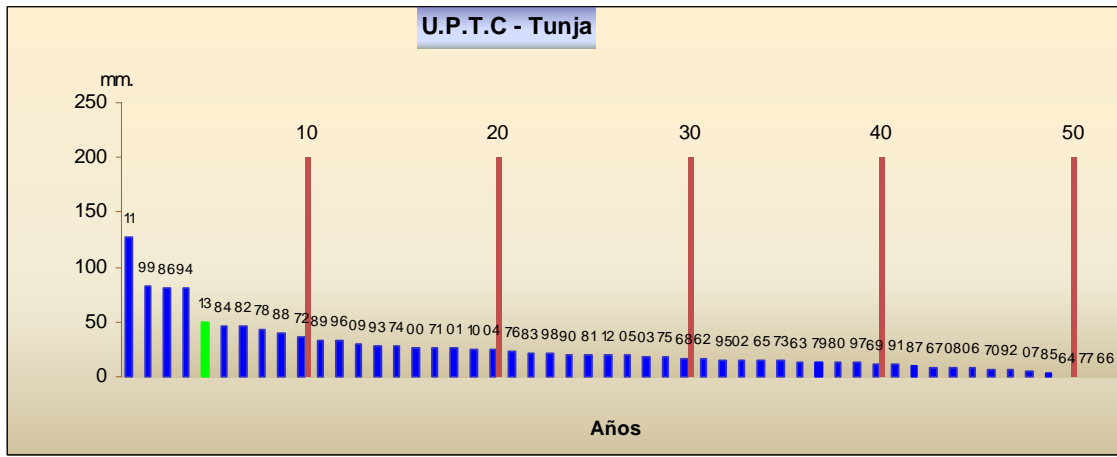
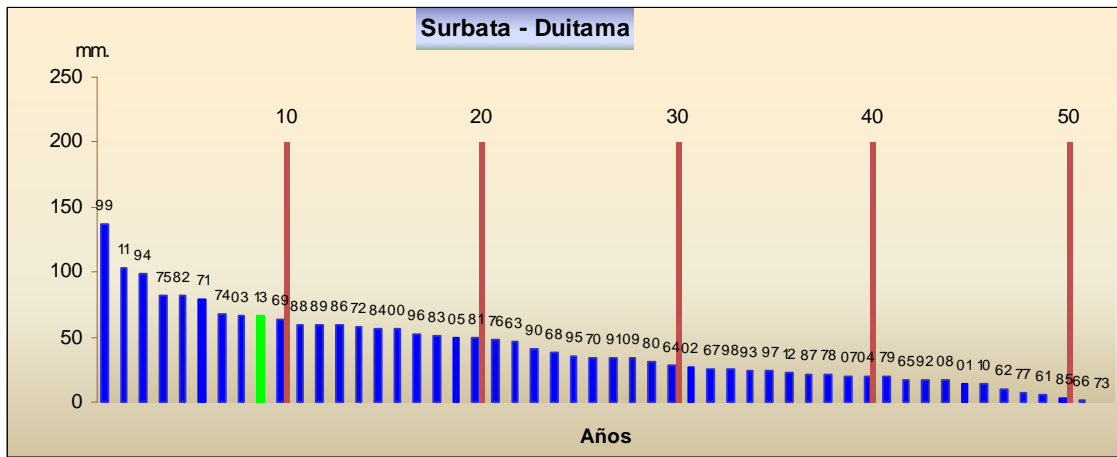
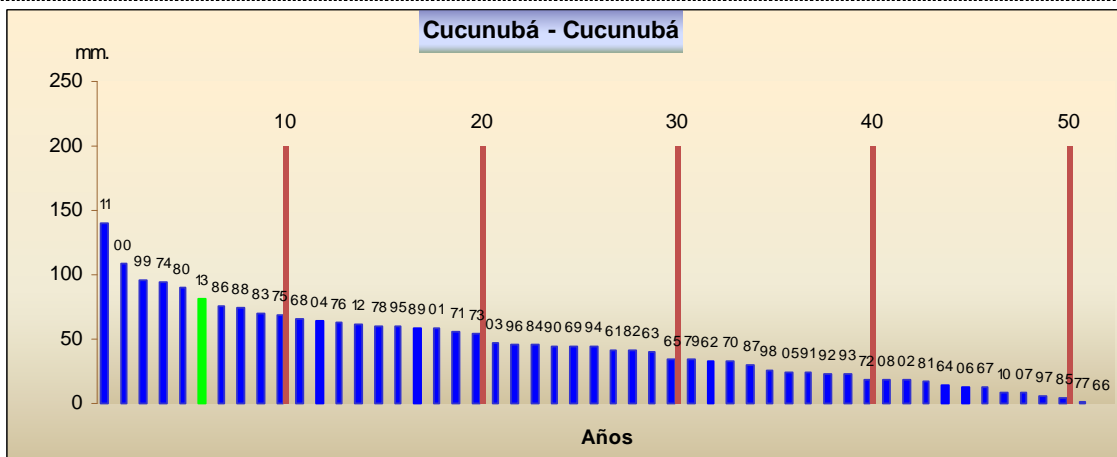
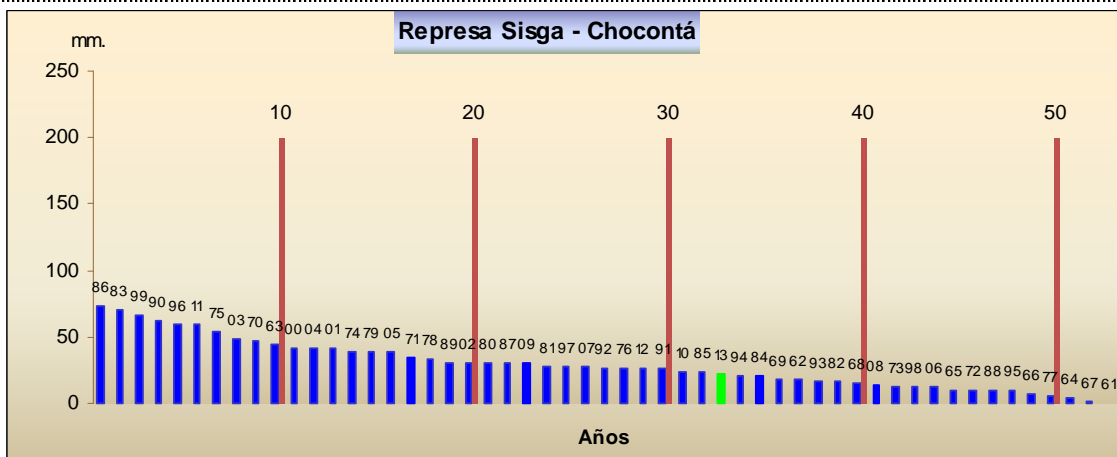




COMPORTAMIENTO DE LA LLUVIA DEL MES DE FEBRERO 2013 DENTRO DEL CONTEXTO HISTÓRICO – (1961-2012)

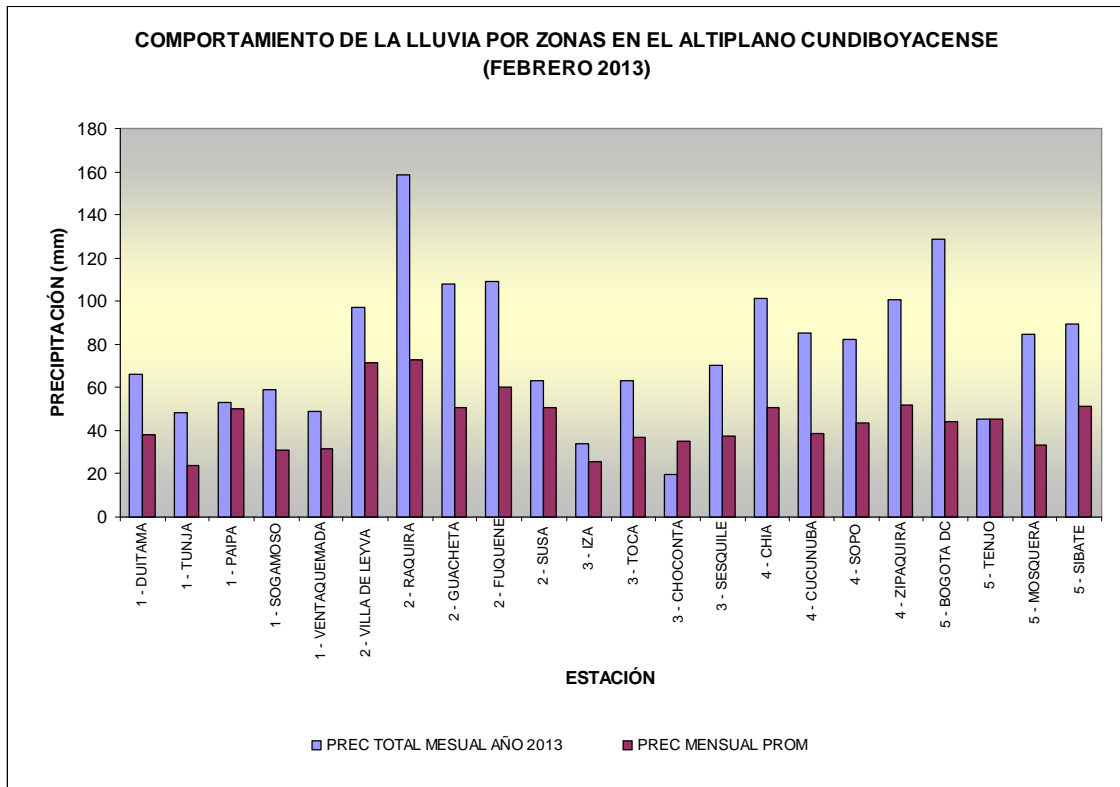
La lluvia registrada durante el mes de Febrero de 2013 en las estaciones del Altiplano Cundiboyacense (barra verde), se ubicó dentro de los valores altos registrados en los últimos 10 años (barras azules).





TOTALES DE LLUVIA POR ZONAS EN FEBRERO DE 2013 COMPARADOS CON LOS PROMEDIOS HISTÓRICOS DEL PERIODO (1971-2000)

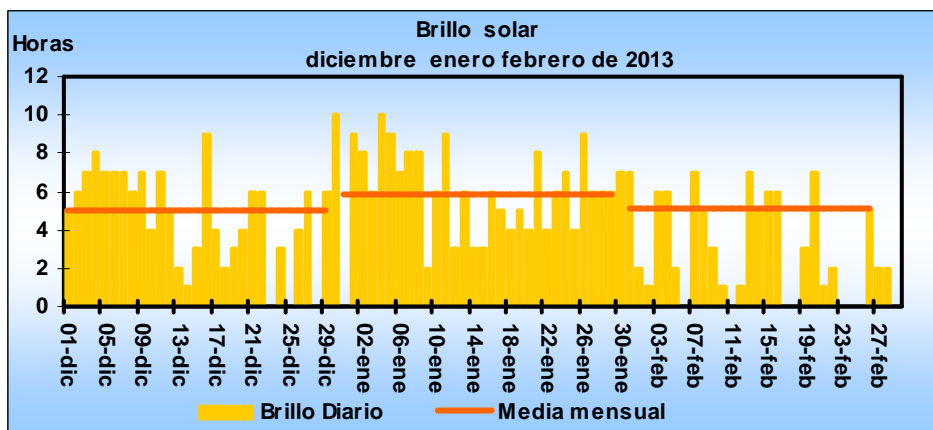
Con excepción de Iza y Chocontá, la precipitación registrada durante el mes de Febrero (Barra azul) en la zona del Altiplano, registró valores que casi duplicaron el promedio esperado (Barra roja).



4. COMPORTAMIENTO DEL BRILLO SOLAR (FEBRERO DE 2013)

El comportamiento de la insolación durante Febrero, estuvo por debajo del promedio, como consecuencia de las lluvias en Cundinamarca. En Boyacá hubo una mayor incidencia de la radiación solar, con valores cercanos al promedio, excepto en la primera quincena del mes.

Estación meteorológica – Tibaitatá (Mosquera - Cundinamarca)



Estación meteorológica – Tinguavita (Paipa - Boyacá)

