

BOLETÍN SEMANAL PARA EL SECTOR AGRÍCOLA

N°14

Abril 3 de 2017

1. RESUMEN EN LA SEMANA ANTERIOR

Precipitaciones

Como se había pronosticado, el mayor volumen de precipitaciones ocurrieron entre el miércoles y viernes en las regiones Andina, Pacífica y parte de la Amazonia. Entre el lunes y martes se inició la semana con lluvias de menor intensidad en la región Caribe, las cuales se intensificaron entre miércoles y viernes y nuevamente disminuyeron durante el fin de semana. San Andrés y Providencia presentó lluvias solo al final del periodo.

Se registraron altos volúmenes de precipitación durante la semana, con un rango entre 100 y 200 mm en zonas de Antioquia, Caldas, Caquetá, Chocó, Huila, Meta, Nariño, Santander, Putumayo y Tolima. Lluvias entre 200 y 340 mm en Antioquia, Caldas, Chocó, Cundinamarca, Meta, Tolima y Valle. Los días más lluviosos fueron el miércoles y el jueves con un valor acumulado de 7,782 mm y de 10.166 mm respectivamente en las estaciones de IDEAM.

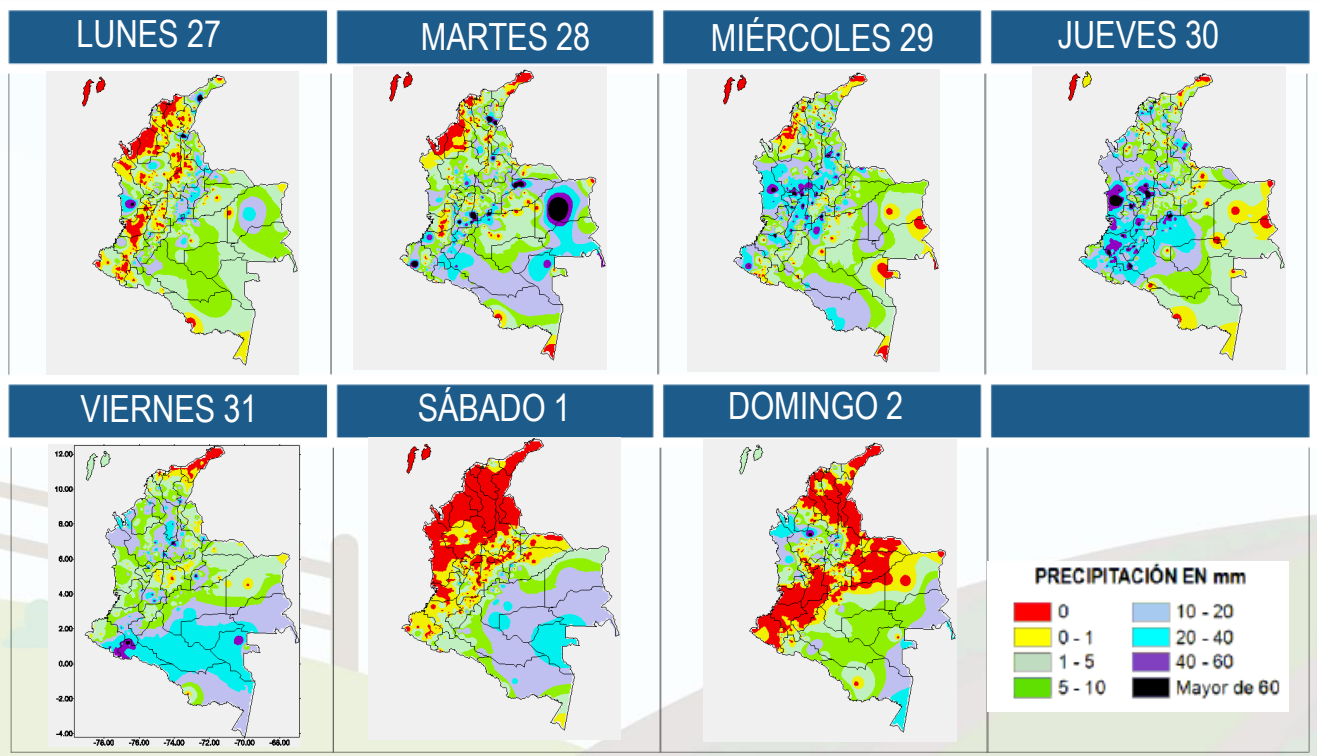


Figura 1. Precipitación diaria acumulada desde el lunes 27 de marzo al domingo 2 de abril de 2017. Fuente: Grupo de datos - IDEAM



Temperaturas



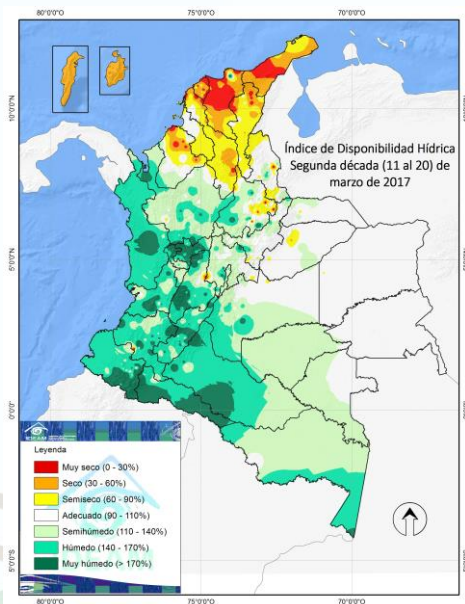
Las temperaturas más elevadas se reportaron en estaciones de Cesar, Córdoba, Bolívar, La Guajira y Tolima oscilando entre 38 °C y 41,3°C. Se destaca un registro de 41,3 °C el 2 de abril en la estación del Aeropuerto Alfonso López de Valledupar.

Respecto a las temperaturas mínimas se reportaron valores mínimos entre 2,0°C y 5.0 °C en municipios de Boyacá y de Cundinamarca. Se destaca el valor más bajo de la temperatura del aire en Cerinza, Boyacá con 0,4 °C.

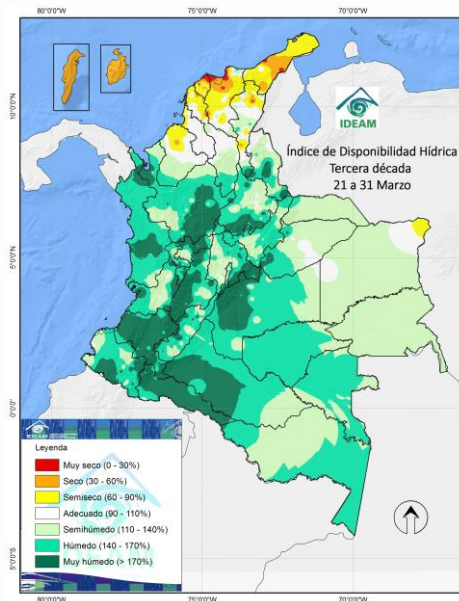
1.1 Disponibilidad Hídrica

En la última década de marzo se indica un incremento significativo en el contenido de agua en el suelo en gran parte del territorio nacional, destacando rangos húmedos a muy húmedos con posibilidad de anegamiento en amplios sectores de las regiones Andina, Pacífica y occidente de la Orinoquia y la Amazonia. De otra parte, el IDH ha aumentado gradualmente en zonas de la región Caribe, en donde los rangos ha cambiado de muy secos a semisecos.

De acuerdo al pronóstico proyectado para esta semana se prevé que se mantengan rangos de humedad del suelo entre semihúmedos a muy húmedos en zonas de la región Andina especialmente sobre zonas de montaña y en amplios sectores de la Amazonia. Es muy posible que en ésta semana se presente un ligero descenso del IDH en zonas de Orinoquia, zonas costeras de la región Pacífica y la región Caribe.



Segunda década de marzo



Tercera década de marzo

Figura 2. Disponibilidad hídrica de la segunda y tercera década de marzo de 2017.

Clic aquí para mayor información sobre los Mapas decadales de disponibilidad hídrica





2.

PRONÓSTICO SEMANAL DEL 3 AL 9 DE ABRIL DE 2017

QUE SE ESPERA?

Se mantendrá sobre territorio nacional un sistema anticlónico con un flujo de vientos del sureste y sur en la troposfera alta. En niveles medios se estima un flujo de vientos del este y noreste, con mayores velocidades en área marítima del Caribe colombiano y en la Orinoquia. Las precipitaciones en Colombia tienen a disminuir en términos de volumen, sin embargo las lluvias moderadas a fuertes se distribuirán particularmente en el occidente de la región Andina, el norte de la región Pacífica y en la Amazonia colombiana.

En el archipiélago de San Andrés y Providencia se presentarán intervalos de lluvias durante la semana aunque con tendencia a disminuir al finalizar el periodo.

En la región Caribe se proyecta para esta semana una disminución en las precipitaciones, sin embargo serán persistentes en zonas del occidente de Córdoba y parte de Urabá, así como en la línea de costa de la región Caribe.

En la región Pacífica las precipitaciones se concentrarán particularmente en el centro y norte de Chocó durante la semana.

Los departamentos que más aportes de lluvias recibirán serán el occidente y norte de Antioquia, Santander y Eje Cafetero a lo largo de la semana, luego al finalizar la semana se advierte un incremento importante de las lluvias en el resto de la región Andina.

En zonas de piedemonte y de altillanura de la Orinoquia se prevén cielos seminublados con probabilidad de incremento de lluvias hacia el fin de semana especialmente en Meta.

La región Amazónica se prevé con lluvias moderadas al inicio y final de la semana. A mitad de la semana es muy probable la disminución de las precipitaciones.

Teniendo en cuenta una disminución temporal de las lluvias para esta semana, es muy probable el ascenso de las temperaturas máximas en las regiones Caribe y Orinoquia, y una disminución de temperaturas mínimas en el altiplano cundiboyacense entre el martes y el viernes.

Consulte todos los días el pronóstico del tiempo y las alertas hidrometeorológicas vigentes del **IDEAM**, en un formato de calidad. Alrededor de las 7:30 a. m. está a disposición del público en www.ideam.gov.co.

Se puede ver también en dispositivos móviles **AQUÍ**



3. ÍNDICE PRONÓSTICO PARA EL SECTOR AGRÍCOLA POR REGIONES

Haz [clic sobre la región](#) que desees consultar

3.1 Región Andina

- 3.1.1 [Zona 4](#): Antioquia y Eje Cafetero (café, papa, plátano, hortalizas)
- 3.1 [Zona 5](#): Norte de Santander (pastos, plantaciones forestales, arroz, palma de aceite, café)
- 3.1.3 [Zona 6](#): Magdalena Medio (palma africana y pastos)
- 3.1.4 [Zona 8](#): Altiplano Cundiboyacense (flores, papa, maíz y hortalizas) y Santander (caña panelera, cacao, tabaco, café)
- 3.1.5 [Zona 9](#): Huila y Tolima (Algodón, arroz, pastos)
- 3.1.6 [Zona 10](#): Andina centro y sur-Occidental (Valle: Caña de azúcar, café)
- 3.1.7 [Zona 11](#): Nariño y Cauca (caña de azúcar, café, papa, maíz)

3.2 Región Caribe

- 3.1.8 [Zona 1](#) – La Guajira – Cesar- Magdalena (banano, pastos, plantaciones forestales, arroz, palma de aceite)
- 3.1.9 [Zona 2](#) – Atlántico-Bolívar-Magdalena (banano, pastos, arroz, maíz tecnificado, yuca)
- 3.1.10 [Zona 3](#) – Córdoba – Urabá Antioqueño (pastos, plantaciones forestales, arroz, palma de aceite, maíz tecnificado, banano)

3.3 Región Pacífica

(Palma de aceite, cacao, frutales)

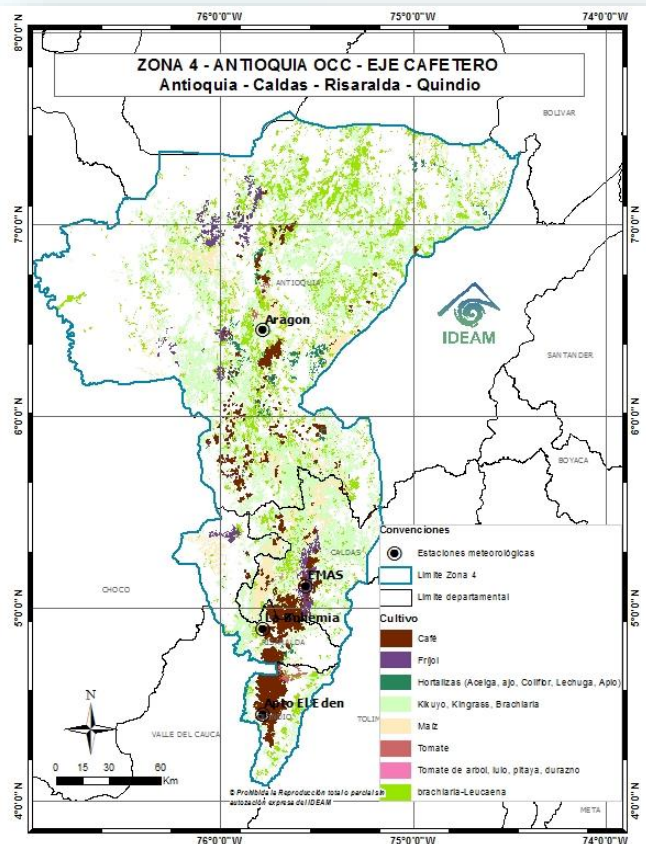
3.4 Región Orinoquia – Amazonia

- 3.4.1 [Zona 7](#). Piedemonte y Llanos (soya, arroz seco, palma, maíz tecnificado)
- 3.4.2 [Zona 13](#). Piedemonte Amazónico (Soya, arroz seco, palma, maíz tecnificado)

Con el fin de interpretar los meteogramas se sugiere tener en cuenta lo siguiente: La precipitación mostrada en los meteogramas puede presentar un sesgo con respecto a su volumen, por lo que este producto se utiliza como una estimación aproximada de la ocurrencia e intensidad del evento. En el numeral 4, al final del documento, se informa sobre la interpretación de los meteogramas.

3.1 REGIÓN ANDINA

3.1.1 Zona 4: Antioquia y Eje Cafetero (café, papa, plátano, hortalizas)



Precipitaciones

Durante la semana es muy probable la persistencia de lluvias en el occidente y norte de la zona. Se estiman lluvias de menor intensidad en el Eje Cafetero.

El índice de disponibilidad hídrica persistirá con valores entre húmedos y muy húmedos.

Meteogramas

Usted podrá consultar los meteogramas para las estaciones de la zona 4 en el siguiente vínculo:

<http://modelos.ideam.gov.co/aplicaciones/meteorologia-agricola/meteogramas/region-andina/>

Irradiación global media

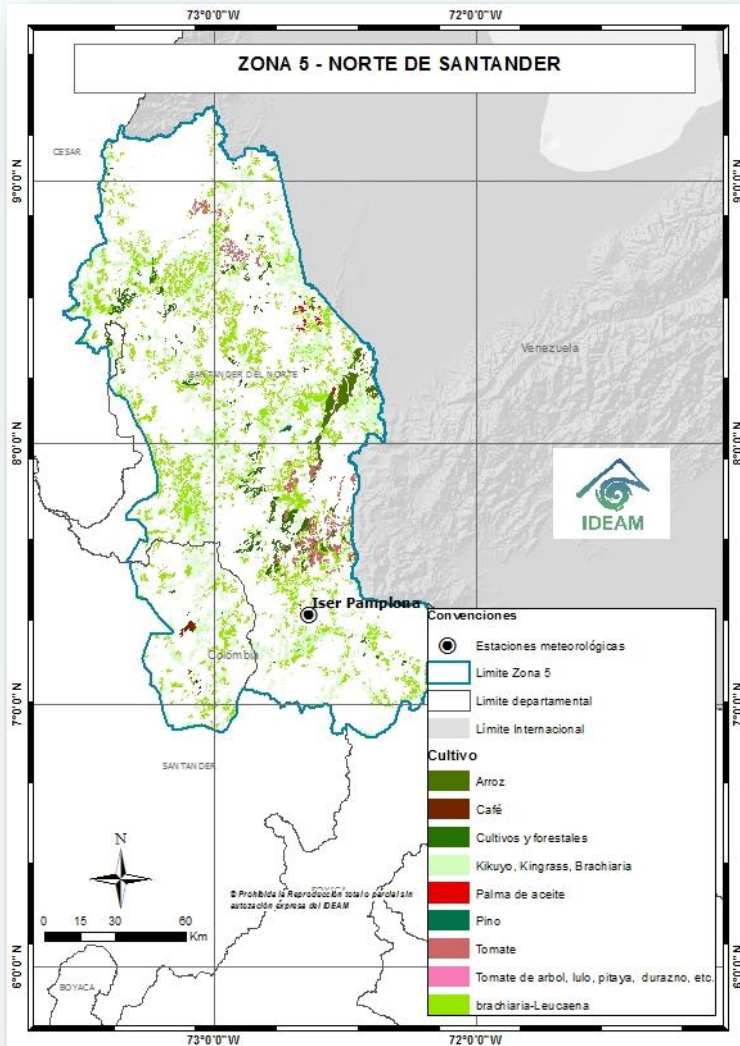


Estacion	Municipio	Departamento	Elevacion (m.s.n.m.)	ABR	MAY	JUN
Aragón	Santa Rosa	Antioquia	530	3666,0	3781,4	4461,6
E.M.A.S.	Manizales	Caldas	2207	3657,8	3461,1	3546,0
Armenia	Armenia	Quindío	1458	3857,4	3691,3	3866,7
Calarcá	Calarcá	Quindío	2248	2467,9	2469,5	2642,0

Irradiación global media en KW/h/m² recibida en una superficie horizontal durante el día



3.1.2. Zona 5: Norte de Santander (pastos, plantaciones forestales, arroz, palma de aceite, café)



Precipitaciones



Se espera una disminución de las lluvias a inicio y mitad de semana. A partir del viernes o sábado se prevé un incremento de las lluvias en el centro y oriente de la zona 5.

El contenido de humedad en el suelo mantendrá rango muy húmedos en el centro mientras que en el resto de las zonas valores adecuados.

Meteogramas

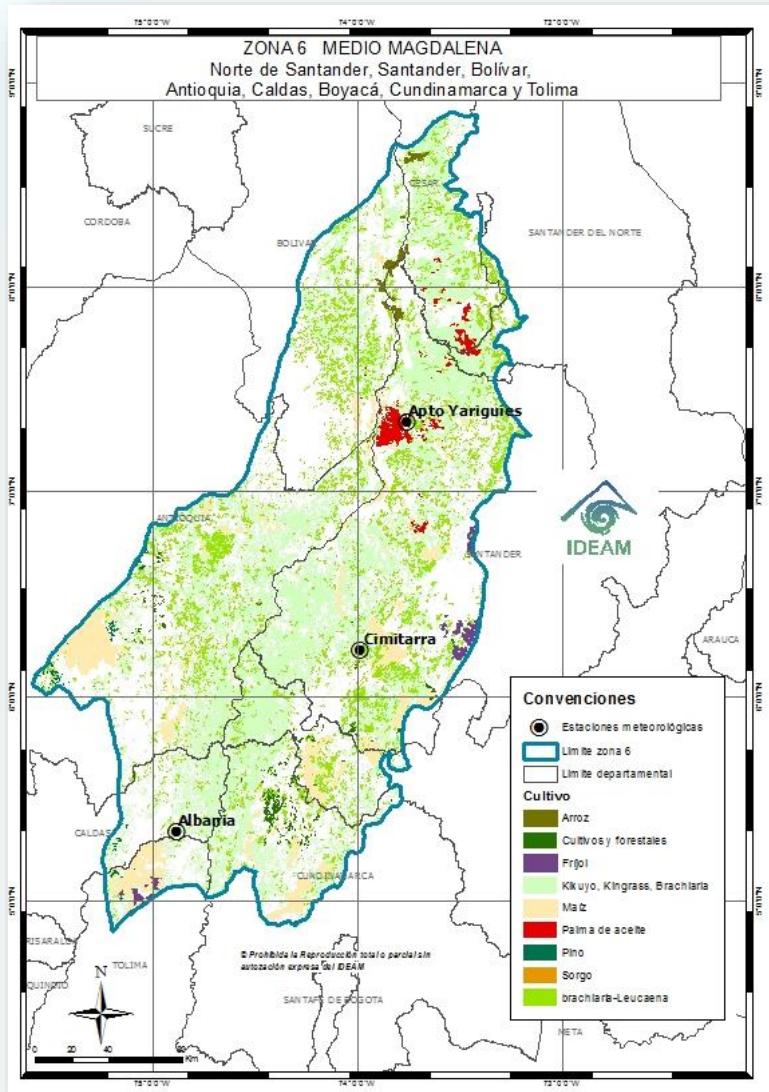


Usted podrá consultar los meteogramas para las estaciones de la zona 5 en el siguiente vínculo:

<http://modelos.ideam.gov.co/aplicaciones/meteorologia-agricola/meteogramas/region-andina/>



3.1.3 Zona 6: Magdalena Medio (palma africana y pastos)



Precipitaciones



A inicio y mitad de la semana se espera tiempo seco en el día sin descartar algunas lluvias en la noche. A partir del viernes se prevé incremento de las lluvias.

El contenido de agua en el suelo mantendrá rangos semihúmedos.

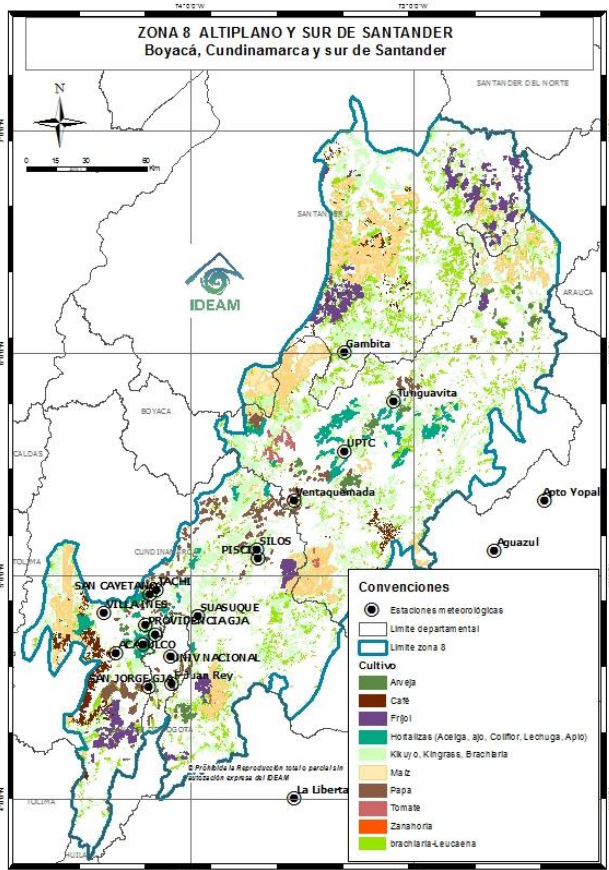
Meteogramas



Usted podrá consultar los meteogramas para las estaciones de la zona 6 en el siguiente vínculo:

<http://modelos.ideam.gov.co/aplicaciones/meteorologia-agricola/meteogramas/region-andina/>

3.1.4 Zona 8: Altiplano Cundiboyacense (flores, papa, maíz y hortalizas) y Santander (caña panelera, cacao, tabaco, café)



Precipitaciones

Al inicio y mitad de la semana se prevén cielos seminublados con probabilidad de lluvias ligeras; luego al final de periodo se advierten incrementos de las lluvias.

El altiplano cundiboyacense y la sabana presentarán nubosidad variable con algunos intervalos de sol entre lunes y jueves, por lo que es de esperar descenso en la temperaturas mínimas en la madrugada. A partir del viernes se advierten cielos nublados y aportes de lluvias en las tardes y noches.

El IDH presentará rangos entre semihúmedos y húmedos.

Meteogramas

Usted podrá consultar los meteogramas para las estaciones de la zona 8 en el siguiente vínculo:

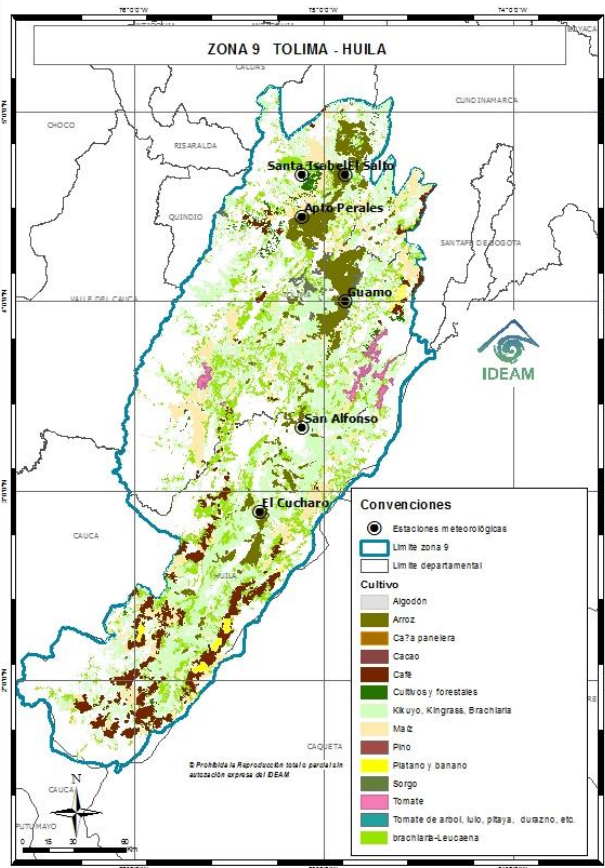
<http://modelos.ideam.gov.co/aplicaciones/meteorologia-agricola/meteogramas/region-andina/>

Irradiación global media



Estacion	Municipio	Departamento	Elevacion (m.s.n.m.)	ABR	MAY	JUN
Tunguavita	Paipa	Boyacá	2470	4414,1	4356,6	4429,4
UPTC	Tunja	Boyacá	2690	4678,5	4282,1	4092,7
Tibaitata	Mosquera	Cundinamarca	2543	3758,4	3709,6	3845,3
El Triangulo	Lenguazaque	Cundinamarca	2879	3761,0	3702,4	4156,6
Apto. Palonegro	Lebrija	Santander	1189	3908,6	4164,3	3871,2
El Cucharo	Pinchote	Santander	975	4813,3	4788,5	4839,8

3.1.5 Zona 9: Huila y Tolima (Algodón, arroz, pastos)



Precipitaciones

Durante la semana se prevén intervalos de lluvias en horas de la tarde y de la noche sobre el oriente de Tolima y sur y oriente de Huila. Es posible una disminución de las lluvias a mitad del periodo.

El IDH persistirá con rangos entre húmedos y muy húmedos.

Meteogramas

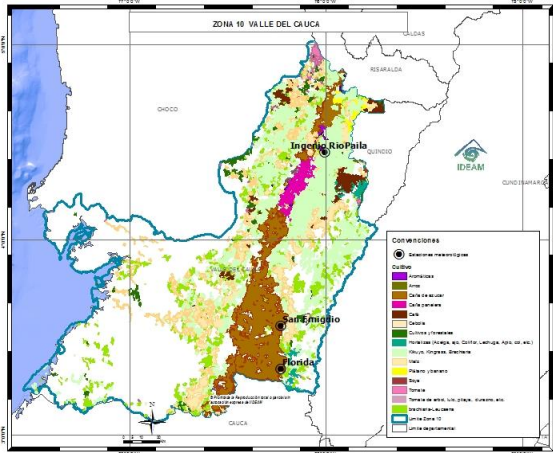
Usted podrá consultar los meteogramas para las estaciones de la zona 9 en el siguiente vínculo: <http://modelos.ideam.gov.co/aplicaciones/meteorologia-agricola/meteogramas/region-andina/>

Irradiación global media



Estacion	Municipio	Departamento	Elevacion (m.s.n.m.)	ABR	MAY	JUN
Apto. Benito Salas	Neiva	Huila	439	4628,9	4552,2	4550,1
Guamo	Guamo	Tolima	360	4979,6	4979,8	4824,6
Apto. Perales	Ibagué	Tolima	928	4651,4	4627,9	4717,9
Nataima	Espinal	Tolima	416	5106,1	4761,6	5056,3

3.1.6 Zona 10: Andina centro y sur-occidental (Valle: Caña de azúcar, café)



Irradiación global media

Estacion	Municipio	Departamento	Elevacion (m.s.n.m.)	ABR	MAY	JUN
Cenicienta	Flordia	Valle del Cauca	1020	4551,2	4255,0	4204,3
Ing. Manuelita	Palmira	Valle del Cauca	1020	4490,0	4419,0	4248,0

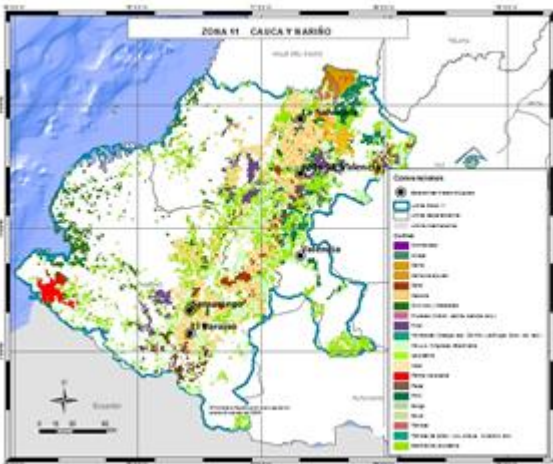
Precipitaciones

Al comenzar la semana se estiman mañanas seminubladas con posibles lloviznas en las tardes. Luego se estima un descenso de las lluvias a mitad del periodo. A partir del viernes se prevén incremento de nubes favoreciendo lluvias moderadas en las tardes y noches. El contenido de humedad en el suelo tendrá rangos semihúmedos

Meteogramas

Usted podrá consultar los meteogramas para las estaciones de la zona 10 en el siguiente vínculo: <http://modelos.ideam.gov.co/aplicaciones/meteorologia-agricola/meteogramas/region-andina/>

3.1.7 Zona 11: Nariño y Cauca (caña de azúcar, café, papa, maíz)



Irradiación global media

Estacion	Municipio	Departamento	Elevacion (m.s.n.m.)	ABR	MAY	JUN
Miranda	Miranda	Cauca	1050	4815,2	4801,9	4380,6
Ortigal	Miranda	Cauca	1020	4913,6	4563,6	4458,7
Apto. San Luis	Aldana	Nariño	2961	3980,9	4161,5	4337,7
El Paraiso	Tuquerres	Nariño	3030	4300,7	4551,8	4390,7

Precipitaciones

Se estima un transcurrir de la semana con cielos seminublados, sin embargo, no se descartan lloviznas en horas de las tardes al iniciar la semana, y lluvias moderadas durante el fin de semana.

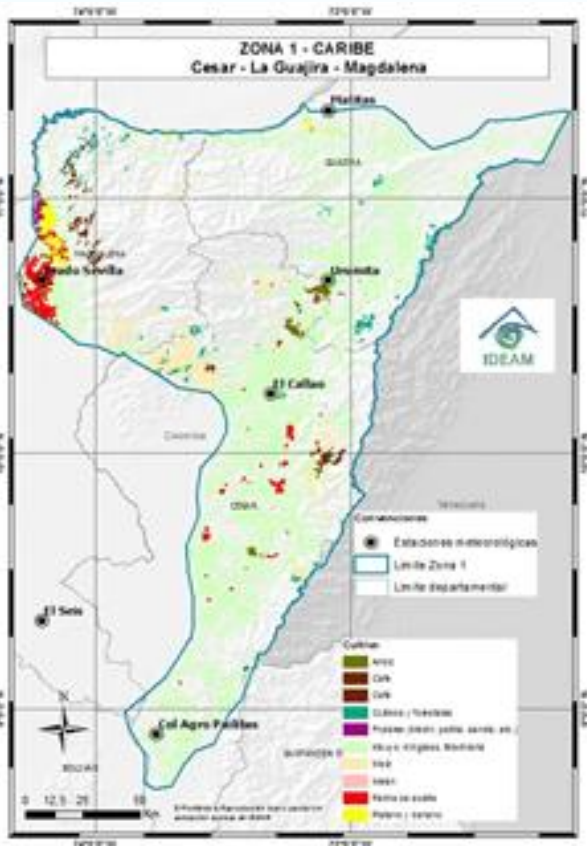
El IDH presentará rangos entre semihúmedos y húmedos.

Meteogramas

Usted podrá consultar los meteogramas para las estaciones de la zona 11 en el siguiente vínculo: <http://modelos.ideam.gov.co/aplicaciones/meteorologia-agricola/meteogramas/region-andina/>

3.2 REGIÓN CARIBE

3.2.1 Zona 1: La Guajira – Cesar - Magdalena (banano, pastos, plantaciones forestales, arroz, palma de aceite)



Irradiación global media

Precipitaciones

A lo largo de la semana se prevé nubosidad variable con tiempo seco en la mañana, y algún chubasco de corta duración en las tardes.

El Índice de disponibilidad hídrica persistirá con rangos entre semisecos y secos.

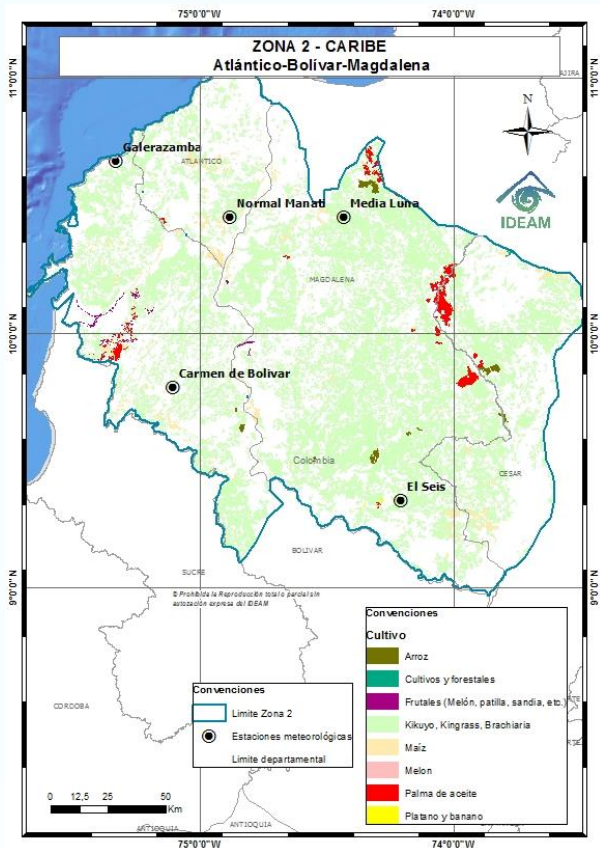
Meteogramas

Usted podrá consultar los meteogramas para las estaciones de la zona 1 en el siguiente vínculo:
<http://modelos.ideam.gov.co/aplicaciones/meteorologia-agricola/meteogramas/region-caribe/>

Estacion	Municipio	Departamento	Elevacion (m.s.n.m.)	ABR	MAY	JUN
Pueblo Bello	Pueblo Bello	Cesar	1124	5495,8	5257,6	5429,6
Fedearroz (esta)	Valledupar	Cesar	184	5441,3	5253,8	5388,7
La Mina	Hatonuevo	La Guajira	80	5011,7	5033,1	5192,6
Nazareth	Uribia	La Guajira	85	5023,6	4880,2	6052,6



3.2.2 Zona 2: Atlántico-Bolívar-Magdalena (banano, pastos, arroz, maíz tecnificado, yuca)



Precipitaciones

Al inicio y final de semana se prevén lluvias en la zona, mientras que a mitad del periodo se presentará cielo seminublado y tiempo seco.

Es posible que el contenido de humedad en el suelo presentará rango entre semisecos a muy secos.

Meteogramas

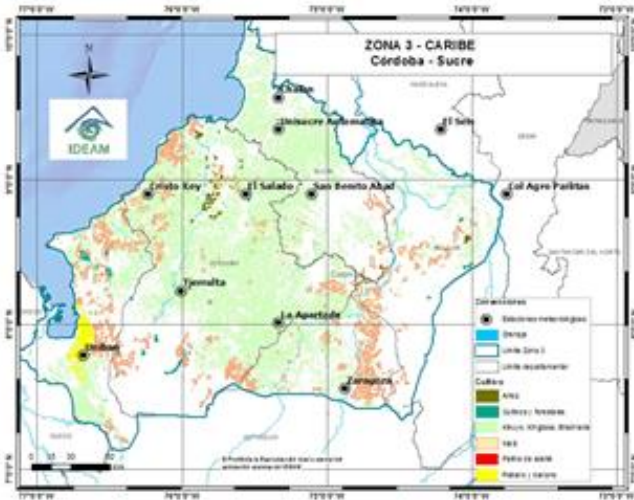
Usted podrá consultar los meteogramas para las estaciones de la zona 2 en el siguiente vínculo: <http://modelos.ideam.gov.co/aplicaciones/meteorologia-agricola/meteogramas/region-caribe/>

Irradiación global media

Estacion	Municipio	Departamento	Elevacion (m.s.n.m.)	ABR	MAY	JUN
Apto. Ernesto Cortissoz	Soledad	Atlántico	31	5451,8	4891,2	4848,7
Carmen de Bolívar	Carmen de Bolívar	Bolívar	190	5551,7	4920,7	5466,2
La Gran Via	Aracataca	Magdalena	30	5228,6	5364,8	4976,6
Prado Sevilla	Zona Bananera	Magdalena	18	5694,0	5349,7	5392,5



3.2.4. Zona 3: Córdoba – Urabá Antioqueño (pastos, plantaciones forestales, arroz, palma de aceite, maíz tecnificado, banano)



Precipitaciones

Durante la semana se advierten lluvias persistentes en zonas costeras, en el suroccidente de Córdoba y en zonas de Urabá durante las tardes y las noches. El resto de la zona presentará lluvias entre viernes y domingo.

El IDH presentará rangos entre semihúmedos y húmedos.

Meteogramas

Usted podrá consultar los meteogramas para las estaciones de la zona 3 en el siguiente vínculo:

<http://modelos.ideam.gov.co/aplicaciones/meteorologia-agricola/meteogramas/region-caribe/>

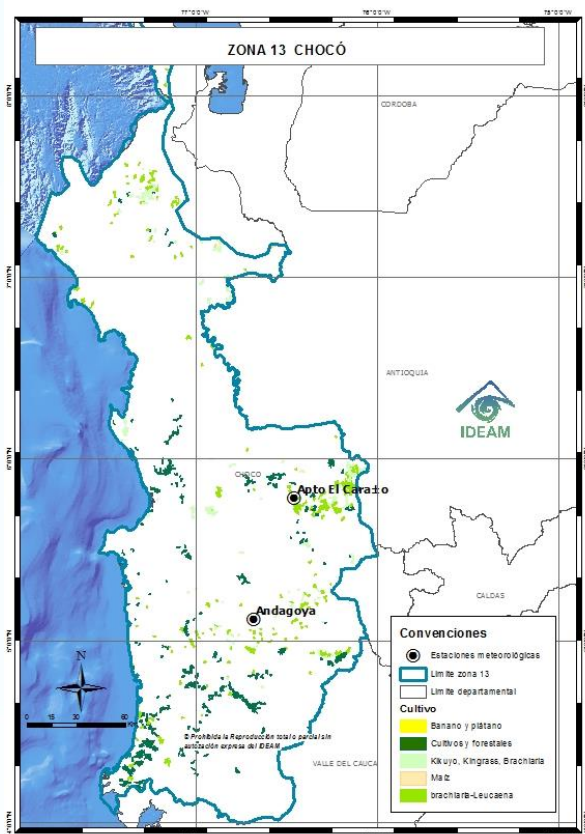
Irradiación global media



Estacion	Municipio	Departamento	Elevacion (m.s.n.m.)	ABR	MAY	JUN
Monteria	Monteria	Córdoba	17	4173,9	3873,2	4337,5
Unisucre	Sincelejo	Sucre	221	4420,1	3860,0	4411,8
San Marcos	San Marcos	Sucre	27	4993,0	4712,8	4964,0

3.3 REGIÓN PACÍFICA

(Palma de aceite, cacao, frutales)



Precipitaciones

Las precipitaciones se localizarán hacia el norte y centro de Chocó particularmente a lo largo de la semana.

EL IDH indicará rangos entre húmedos y muy húmedos con probabilidad de anegamiento.

Meteogramas

Usted podrá consultar los meteogramas para las estaciones de la región en el siguiente vínculo:

<http://modelos.ideam.gov.co/aplicaciones/meteorologia-agricola/meteogramas/region-pacifica/>

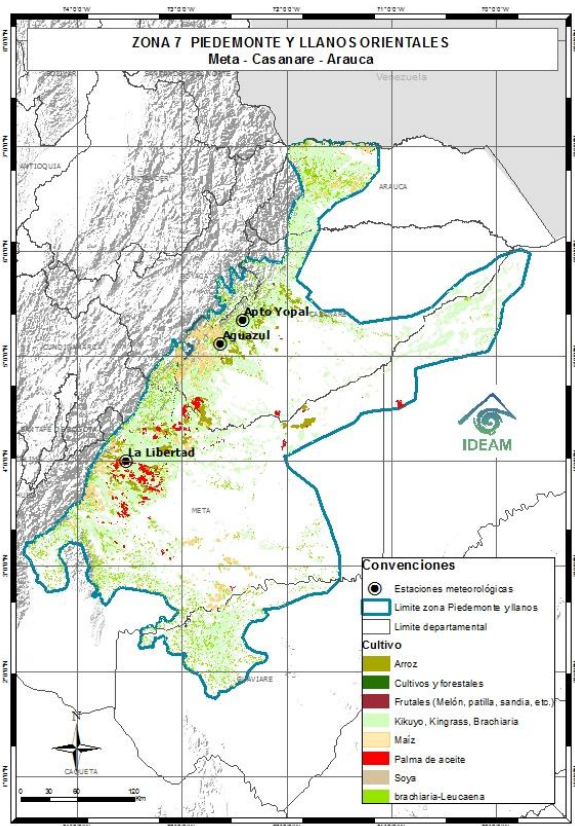
Irradiación global media



Estacion	Municipio	Departamento	Elevacion (m.s.n.m.)	ABR	MAY	JUN
Aeropuerto El Caraño	Quibdó	Chocó	53	3214,8	3344,2	3325,8

3.4 REGIÓN ORINOQUÍA - AMAZONAS

3.4.1 Zona 7: Piedemonte y Llanos (soya, arroz seco, palma, maíz tecnificado)



Precipitaciones

En la zona se espera reducción de las lluvias por lo que predominará el cielo semicubierto al inicio y mitad de semana. A partir del viernes se prevén lluvias en zonas del piedemonte de Meta.

Se estiman un descenso en el contenido de humedad en el suelo.

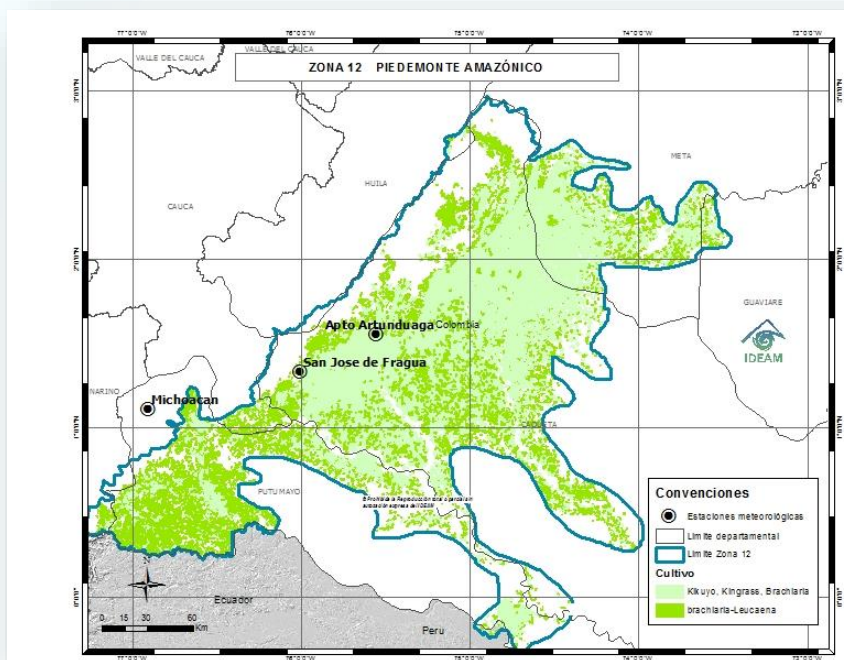
Meteogramas

Usted podrá consultar los meteogramas para las estaciones de la zona 7 en el siguiente vínculo:
<http://modelos.ideam.gov.co/aplicaciones/meteorologia-agricola/meteogramas/region-orinoquia/>

Irradiación global media

Estacion	Municipio	Departamento	Elevacion (m.s.n.m.)	ABR	MAY	JUN
Apto. Santiago Perez	Arauca	Arauca	128	4371,2	4292,6	4204,0
Aguazul	Aguazul	Casanare	1022	4625,4	4426,2	4390,0
La Holanda	Granada	Meta	360	4095,0	4209,4	4023,4
ICA Villavicencio	Villavicencio	Meta	444	4342,6	4288,9	4177,2
La Libertad	Villavicencio	Meta	336	4161,5	4308,9	3839,8

3.4.2 Zona 13: Piedemonte Amazónico (Soya, arroz seco, palma, maíz tecnificado)



Precipitaciones

Al inicio y final de la semana se mantendrán las precipitaciones de carácter moderado a fuerte con posibilidad de actividad eléctrica en zonas el Piedemonte de Putumayo y de Caquetá. Muy probablemente se presente una disminución a mitad del periodo.

El índice de disponibilidad hídrica persistirá con rangos muy húmedos.

Meteogramas

Usted podrá consultar los meteogramas para las estaciones de la zona 13 en el siguiente vínculo:

<http://modelos.ideam.gov.co/aplicaciones/meteorologia-agricola/meteogramas/region-amazonica/>

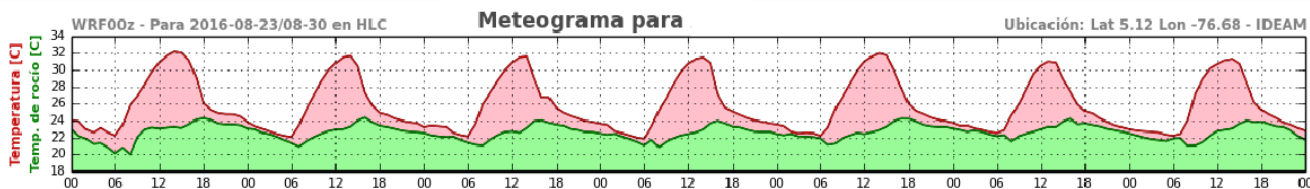
Irradiación global media

Estacion	Municipio	Departamento	Elevacion (m.s.n.m.)	ABR	MAY	JUN
Aeropuerto G Artunduaga	Florencia	Caquetá	244	3426,8	3223,2	3041,2
Michoacán	Colon	Putumayo	2100	2857,9	2593,1	2314,4

4. INTERPRETACIÓN DE LOS METEGRAMAS

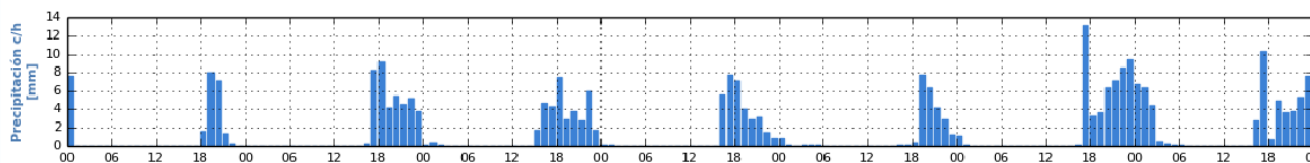
Los resultados en los meteogramas indican el pronóstico de las variables meteorológicas acumulados cada hora para un horizonte de tiempo a 7 días, en donde en el eje X se observa rangos de cada 6 horas así como la fecha proyectada.

Temperatura máxima y mínima en grados Celsius



En el eje Y se indica la variable en grados Celsius ($^{\circ}\text{C}$) así como la temperatura del punto de rocío. Por lo general la temperatura ambiente y el punto de rocío son cercanos cuando hay mayor humedad en el aire y es menor en las madrugadas y noches.

Precipitación o lluvia

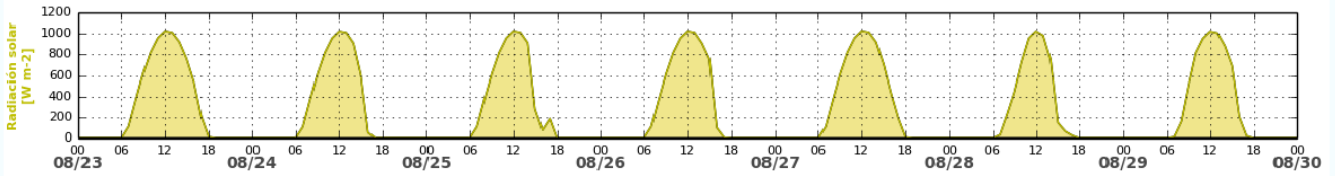


Indicada en milímetros, donde cada barrita corresponde a la lluvia que caerá en 1 hora, indicada en rangos de 6 horas. Donde:

- Tiempo seco (Nubosidad variable) 0.0
- Posibles lloviznas 0.1 - 0.6
- Lloviznas en distintos sectores 0.7 - 1.2
- Lluvias ligeras 1.3 - 2.4
- Lluvias moderadas 2.5 - 5.0
- Lluvias fuertes 5.1 - 9.9
- Lluvias con tormentas eléctricas 10.0 - 14.9
- Tormentas eléctricas > 15.0

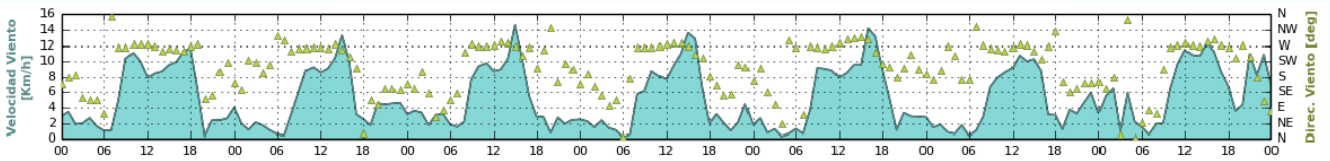


Radiación Solar



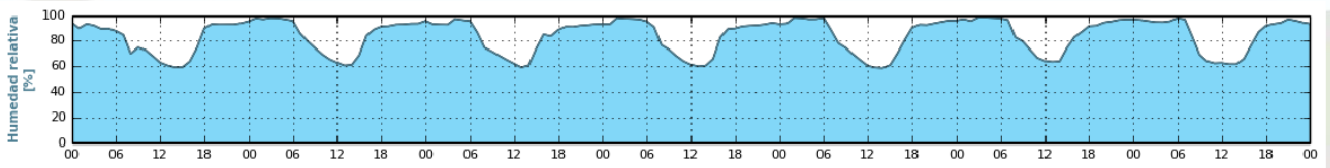
Se indica en Watios/m². Los picos en color amarillo indican el mayor valor de radiación, relacionado con la cantidad que se puede recibir en el día. Nótese que en las noches los valores se hallan en 0 W/ m².

Dirección y velocidad del viento



En el eje Y a la izquierda se indica la velocidad del viento en kilómetros por hora. (1 nudo = 0.514 m/s = 1.852 km/h) En el mismo eje Y pero a la derecha se muestran los valores para la dirección del viento que denotan cuatro puntos cardinales E=Este, N=Norte, S=Sur, W=Oeste. Se deben tener en cuenta la posición de los triángulos a lo largo del eje X para saber la predominancia del viento.

Humedad relativa

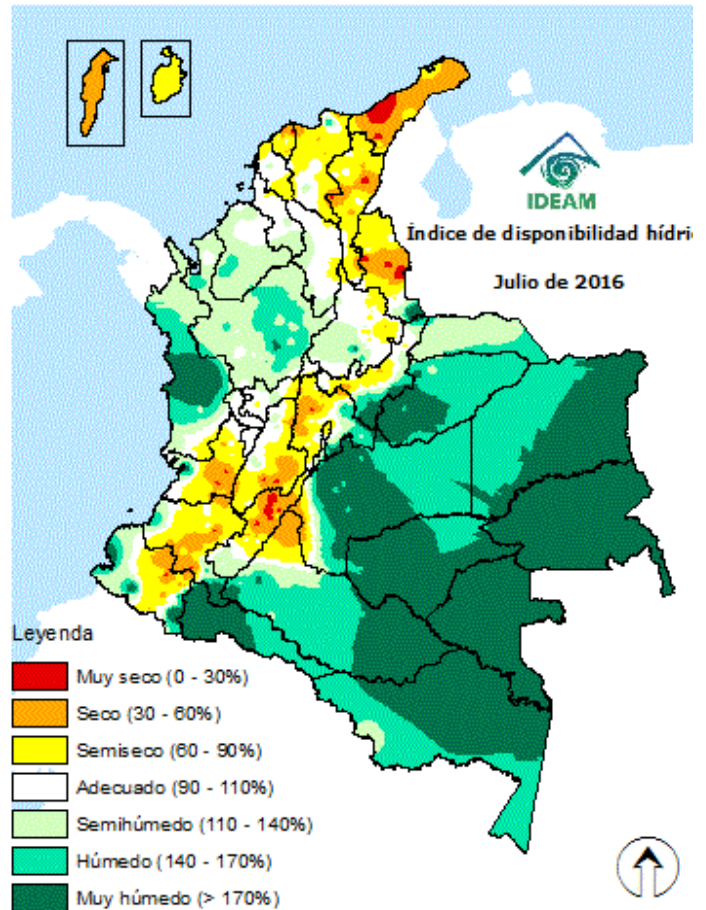


Indicada en % de 1 a 100%



INTERPRETACIÓN DE MAPAS DE INDICE DE DISPONIBILIDAD HÍDRICA - IDH

Este es un indicador agroclimático que permite identificar zonas y/o periodos con excesos o deficiencias de agua. Utiliza parámetros derivados del Balance Hídrico y se fundamenta en la ETP como elemento clave en el análisis relativo de la precipitación, que de acuerdo con la oferta y demanda de agua clasifica las tierras desde las muy secas hasta las muy húmedas. A partir del balance hídrico, se dispone de los parámetros básicos necesarios para una clasificación climática o para un seguimiento de las condiciones de humedad del suelo en una región determinada. El balance hídrico climático que se usa es el de Thornthwaite, Mather, donde la precipitación y la evapotranspiración potencial (calculada por el Método Penman-Monteith) son importantes. Para un mejor ajuste a las condiciones de Colombia, se diseñó un indicador denominado Índice de Disponibilidad Hídrica (IDH), con lo que facilita la interpretación tanto de la relación de deficiencia como de exceso de agua. Actualmente se calcula el IDH decadalmente (cada días 10 días) con base a los datos diarios de precipitación y con el dato de ETP climatológico. Luego se hallan indicadores de deficiencia de agua y de excesos de agua definidos así:





5. IDEAM RECOMIENDA

OCURRENCIA DE INCENDIOS DE LA COBERTURA VEGETAL

Ante un panorama de persistencia de lluvias en el territorio nacional se mantiene una baja probabilidad de ocurrencia de incendios de la cobertura vegetal en zonas muy puntuales de la región Caribe y en la Orinoquia. No obstante el IDEAM sugiere seguir las siguientes recomendaciones:

- A la comunidad en general, a los turistas y caminantes apagar debidamente las fogatas y no dejar residuos tipo vidrio que sirvan como elementos concentradores de la radiación solar e igualmente reportar a las autoridades en caso de ocurrencia de incendios o señal de incendio en área naturales.
- A los sistemas regionales y locales de bomberos disponer de los elementos necesarios para la lucha anti-incendios
- A ganaderos y agricultores, tomar las medidas necesarias al hacer uso del fuego durante las labores agrícolas.
- A los Consejos Regionales y Municipales de la Gestión del Riesgo de Desastres, las autoridades ambientales regionales y locales, mantener activos los planes de prevención y atención de incendios con el fin de evitar la ocurrencia y propagación de los mismos especialmente en áreas de reserva forestal y del Sistema Nacional de Parques Nacionales Naturales, ubicados en los sectores mencionados.

DESLIZAMIENTOS DE TIERRA

En las regiones Andina, Pacífica y Amazonia se prevé probabilidad por amenaza de deslizamientos de tierra en áreas inestables y de alta pendiente en las regiones Andina y occidente de Amazonia, se recomienda a los Consejos Regionales y Municipales de la Gestión del Riesgo de Desastres, CAR'S, las autoridades ambientales regionales y locales, mantener activos los planes de prevención y atención de desastres; por lo anterior es pertinente estar atentos a los comunicados que se emitan por parte de la Oficina del Servicio de Pronósticos y Alertas del IDEAM.



CONDICIONES NEUTRALES EN EL OCÉANO PACIFICO TROPICAL

Teniendo en cuenta los análisis realizados por el IDEAM, con base en la información de los centros internacionales, en relación con el estado y evolución de los diferentes indicadores océano-atmosféricos en el Pacífico tropical, se estima que durante lo que resta del primer semestre del año prevalezcan condiciones neutrales; en esa medida, el clima esperado para las diferentes regiones del país, estará supeditado a la presencia de sistemas meteorológicos (corto plazo, en términos de días) y a otros fenómenos de variabilidad climática de unos pocos meses.

Se recomienda a los Consejos Regionales y Municipales de la Gestión del Riesgo de Desastres, CAR`S, a las autoridades ambientales regionales y locales, mantener activos los planes de contingencia frente a la evolución de las condiciones hidrometeorológicas en el país, dadas en los diferentes boletines e informes que desde el Instituto se emiten.

- Se sugiere estar atento a los boletines emitidos por el IDEAM en el vínculo: <http://www.pronosticosyalertas.gov.co/web/pronosticos-y-alertas/pronosticos-alertas/fenomenos-el-nino-y-la-nina> y <http://www.aclimatecolombia.org/boletin-agroclimatico/>





BUENAS PRÁCTICAS AGRICOLAS

Se recomienda en las fincas hacer un buen manejo final de los residuos para evitar la contaminación de los ojos de agua, ríos, quebradas, lagos y lagunas.

Considerar la probabilidad de vendavales o vientos fuertes que puedan afectar los cultivos para esto se les recomienda sembrar cercas vivas o cortinas rompevientos especialmente en la región Caribe.

A los agricultores activar planes de contingencia para el monitoreo en la humedad del suelo y de la aparición de plagas y enfermedades de cultivos que son susceptibles a periodos húmedos. Prefiera el control natural y cultural en el manejo.

Realizar canales de drenaje en zonas susceptibles a inundaciones.

Aprovechar la temporada de lluvias en la región Andina para reforestar las áreas ribereñas, zonas deforestadas y zonas de ladera susceptibles a deslizamientos de tierra.

A los ganaderos prestar especial atención a los animales que tengan contacto con aguas negras o retenidas por la temporada lluviosa y evitar que se acerquen a los ríos ante una inminente creciente súbita.

Limpie acequias y colectores, asegúrese del buen estado y limpieza de las tuberías de drenaje.

Utilice labranza mínima cuando el suelo no está compactado o labranza con cincel para evitar voltear el suelo.

En la región Caribe las altas temperaturas diurnas conllevan a mayor evaporación, que sumadas a un bajo contenido de humedad en el suelo pueden afectar los cultivos por lo que se recomienda buscar sistemas alternativos de abastecimiento de agua y de riego en zonas donde se hayan presentado pocas lluvias.

Se sugiere estar atento a los boletines emitidos por el IDEAM

Boletín

Fenómenos el Niño y la Niña



Boletín

Agroclimático
Nacional

°C: grados Celsius

m: metros

mm: milímetros

msnm: metros sobre nivel del mar

Km/h: kilómetros por hora

HLC: hora local colombiana

GOES: Geostationary Operational Environmental Satellites (Satélite Geoestacionario Operacional Ambiental).

GOES-13 es el designado GOES-Este, localizado en 75° W sobre el ecuador geográfico.

PNN: Parque Nacional Natural

SFF: Santuario de Fauna y Flora



ALERTA ROJA. PARA TOMAR ACCIÓN Advierte a los sistemas de prevención y atención de desastres sobre la amenaza que puede ocasionar un fenómeno con efectos adversos sobre la población, el cual requiere la atención inmediata por parte de la población y de los cuerpos de atención y socorro. Se emite una alerta sólo cuando la identificación de un evento extraordinario indique la probabilidad de amenaza inminente y cuando la gravedad del fenómeno implique la movilización de personas y equipos, interrumpiendo el normal desarrollo de sus actividades cotidianas.



ALERTA NARANJA. PARA PREPARARSE Indica la presencia de un fenómeno. No implica amenaza inmediata y como tanto es catalogado como un mensaje para informarse y prepararse. El aviso implica vigilancia continua ya que las condiciones son propicias para el desarrollo de un fenómeno, sin que se requiera permanecer alerta.



ALERTA AMARILLA. PARA INFORMARSE Es un mensaje oficial por el cual se difunde información. Por lo regular se refiere a eventos observados, reportados o registrados y puede contener algunos elementos de pronóstico a manera de orientación. Por sus características pretéritas y futuras difiere del aviso y de la alerta, y por lo general no está encaminado a alertar sino a informar.

CONDICIONES NORMALES Indica que no existe ninguna clase de alerta para la región o zona mencionada.

OMAR FRANCO TORRES, Director General
CHRISTIAN EUSCÁTEGUI COLLAZOS, Jefe Oficina del Servicio de Pronósticos y Alertas

Elaboró:
Mery Esperanza FERNÁNDEZ PORRAS
Meteoróloga - Oficina de Pronóstico y Alertas

Diseño y diagramación:
GRUPO DE COMUNICACIONES

Colaboradores:
Grupo de Datos (Of. Del Servicio de Pronóstico y Alertas)
Grupo de Climatología y Agrometeorología (Subdirección de Meteorología)
Grupo de Modelamiento (Subdirección. De Meteorología)

<http://www.ideam.gov.co>

Correos electrónicos: servicio@ideam.gov.co, alertas@ideam.gov.co

Calle 25 d # 96b - 70, piso 3. Bogotá, D.C.

Teléfono: 3075625 ext. 1334-1336.

Síganos en

