

Boletín semanal para el Sector Agrícola

1.
Lo más
destacado

2. Lluvias
acumuladas
y anomalías

3. Anomalías de temperatura media

4. Índice de disponibilidad hídrica (IDH)

5.
Pronóstico
nacional
por regiones

- 5.1 Región Caribe
- 5.2 Región Andina norte
- 5.3 Región Andina centro-sur
- 5.4 Región Pacífica
- 5.5 Región Orinoquía
- 5.6 Región Amazónica

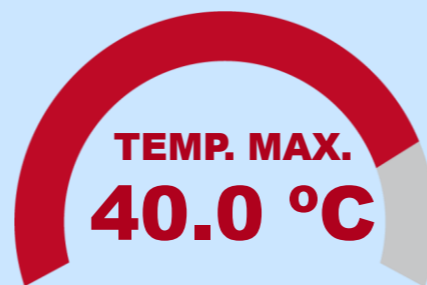
6. Fases lunares

7. Enlaces de interés

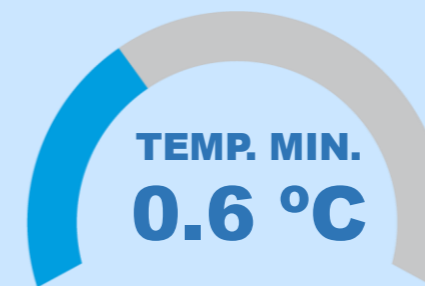
Datos extremos de lluvia y temperatura mínima y máxima del aire correspondientes a la semana del lunes 19 al domingo 25 de febrero de 2024

!!!ATENCIÓN !!!
Estos son los
datos más
destacados de la
última semana

Temperaturas máxima y mínima



Valledupar - Cesar
Lunes 19 de febrero de 2024



Sopó y Subachoque – Cundinamarca
Miércoles 21 de febrero de 2024



DÍA MÁS LLUVIOSO DE LA SEMANA A NIVEL NACIONAL



3332.6 mm

**DATOS
DESTACADOS**
Miércoles 21 de febrero de 2024

MÁXIMO ACUMULADO EN 24 HORAS

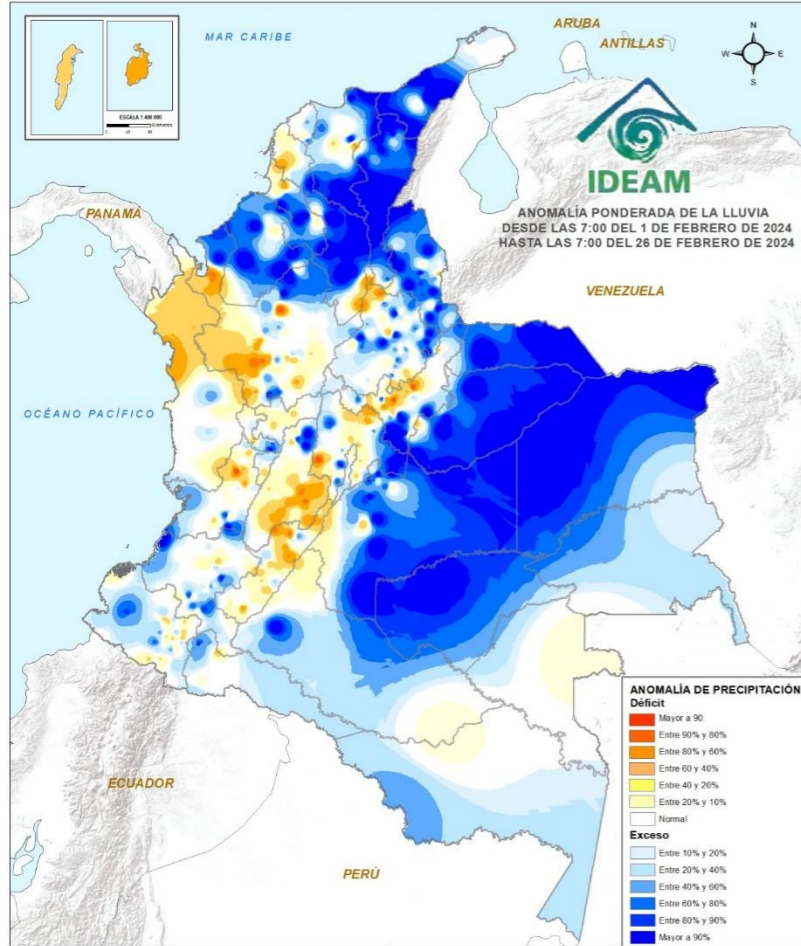


184.0 mm

Quibdó – Chocó
Lunes 19 de febrero de 2024

Nota: Los datos extremos de la temperatura del aire corresponden a zonas con altitud menor a 3000 m.s.n.m.

Anomalía ponderada de la lluvia del 01 al 26 de febrero de 2024

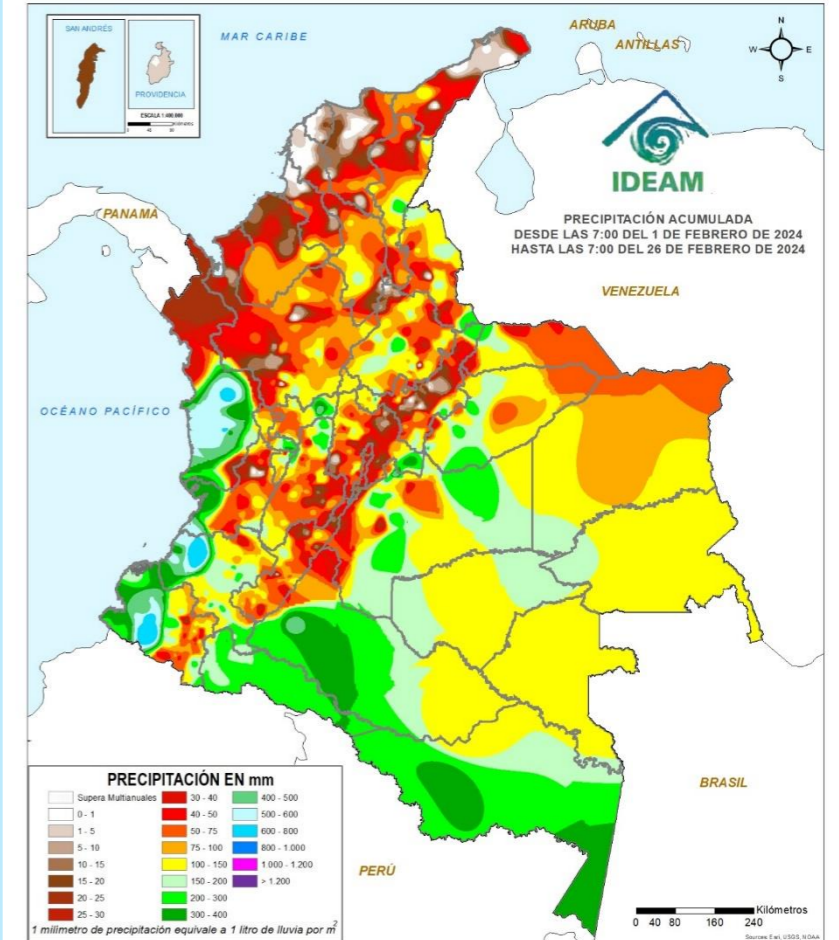


La anomalía ponderada de la lluvia durante el mes de febrero ha mostrado excesos (tonos azules) en amplias áreas de las regiones Caribe, zonas puntuales de la Andina y la Pacífica, Orinoquia y noroeste de la Amazonía. Y por el contrario se identificó déficits (tonos rojos) en áreas específicas de Antioquia, Boyacá, Cundinamarca, Tolima y Huila.

El mes de febrero hace parte de la temporada seca o de menos lluvias de comienzos de año, recomendamos tomar las medidas de prevención en zonas de bosques, cultivos y pastos para evitar la propagación de incendios de la cobertura vegetal.

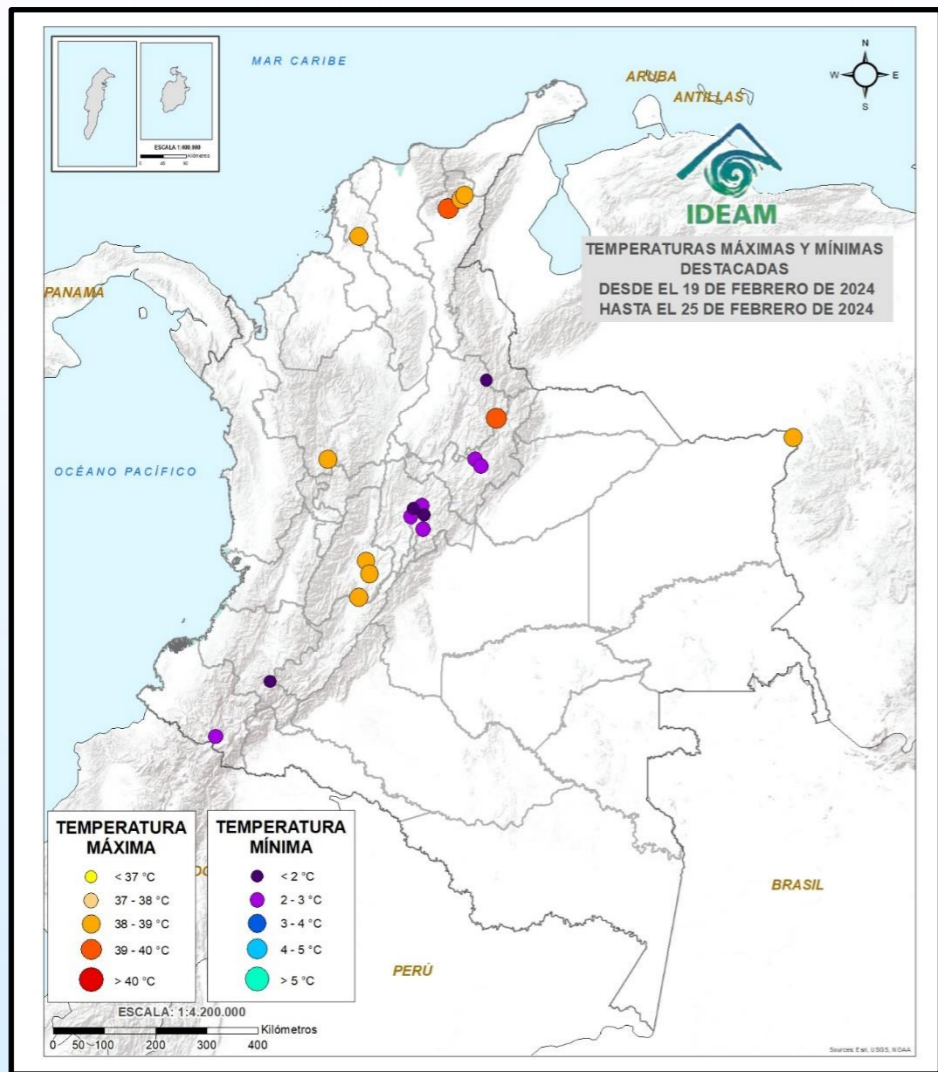


Lluvia acumulada del 01 al 26 de febrero de 2024



Durante lo corrido del mes de febrero del presente año se ha observado ausencia de las lluvias (tonos blancos), en sectores de La Guajira, Magdalena, Atlántico, Bolívar, Sucre y en la isla de Providencia. Y por el contrario precipitaciones abundantes, identificadas con tonos azules, se han concentrado, en sectores de Chocó, Cauca y Nariño.

Top 10 de las temperaturas del aire más altas y más bajas registradas en la última semana



TEMPERATURA MÁXIMA

- Yellow circle: < 37 °C
- Light orange circle: 37 - 38 °C
- Orange circle: 38 - 39 °C
- Dark orange circle: 39 - 40 °C
- Red circle: > 40 °C

Durante la semana del 19 al 25 de febrero de 2024, se identificaron elevadas temperaturas del aire, por encima de 37 °C, en áreas de Cesar, Bolívar, Antioquia, Santander, Tolima, Huila y Vichada.

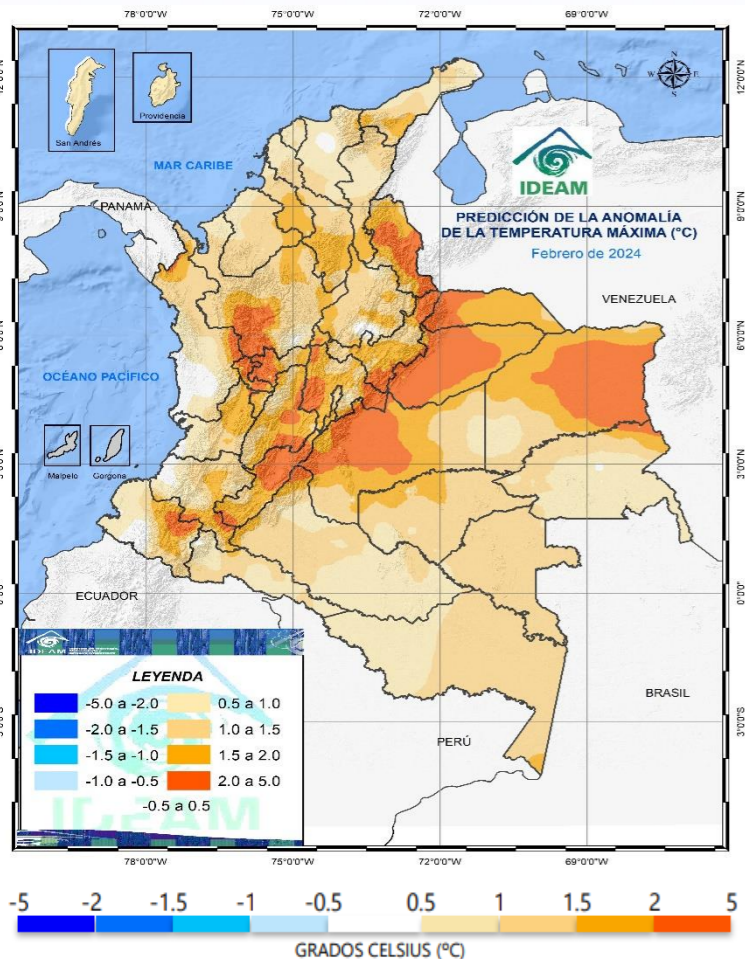
TEMPERATURA MÍNIMA

- Purple circle: < 2 °C
- Dark purple circle: 2 - 3 °C
- Blue circle: 3 - 4 °C
- Light blue circle: 4 - 5 °C
- Green circle: > 5 °C

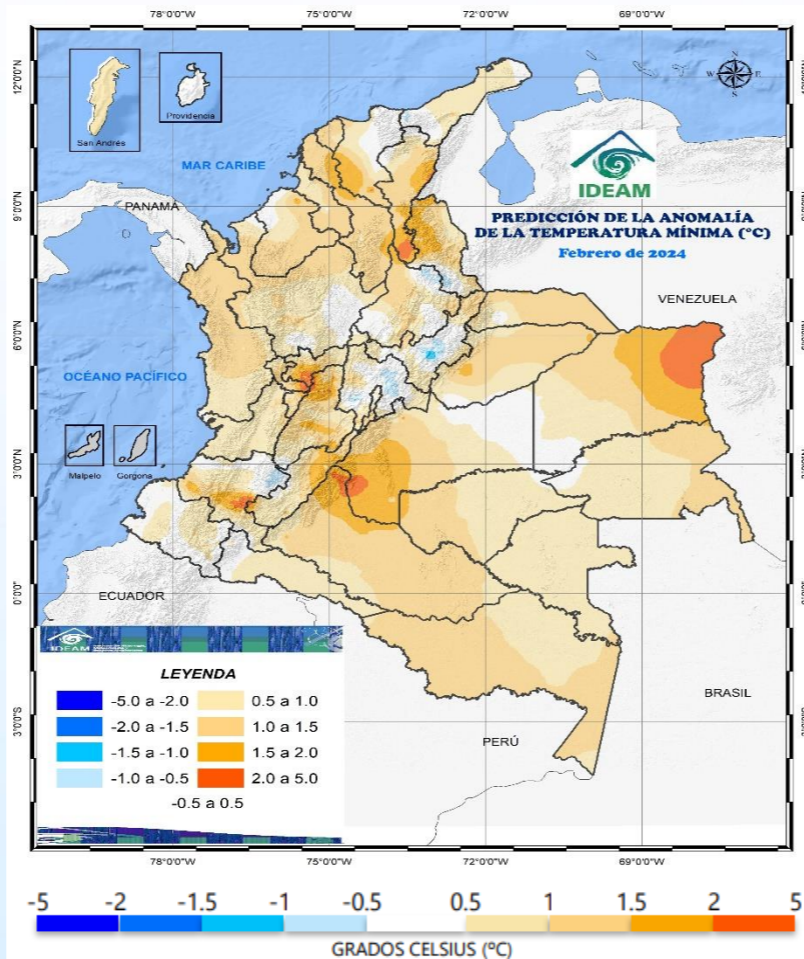
Las temperaturas mínimas del aire, por debajo de 5 °C se registraron durante esta semana, en sectores de los departamentos de Boyacá, Cundinamarca, Cauca y Nariño.

Temperaturas mínima y máxima destacadas del 19 al 25 de febrero de 2024

Temperaturas en grados Celsius por encima o por debajo de lo esperado para el mes de febrero de 2024



Predicción de anomalía de la temperatura máxima para el mes de febrero de 2024



Predicción de la anomalía de la temperatura mínima para el mes de febrero de 2024

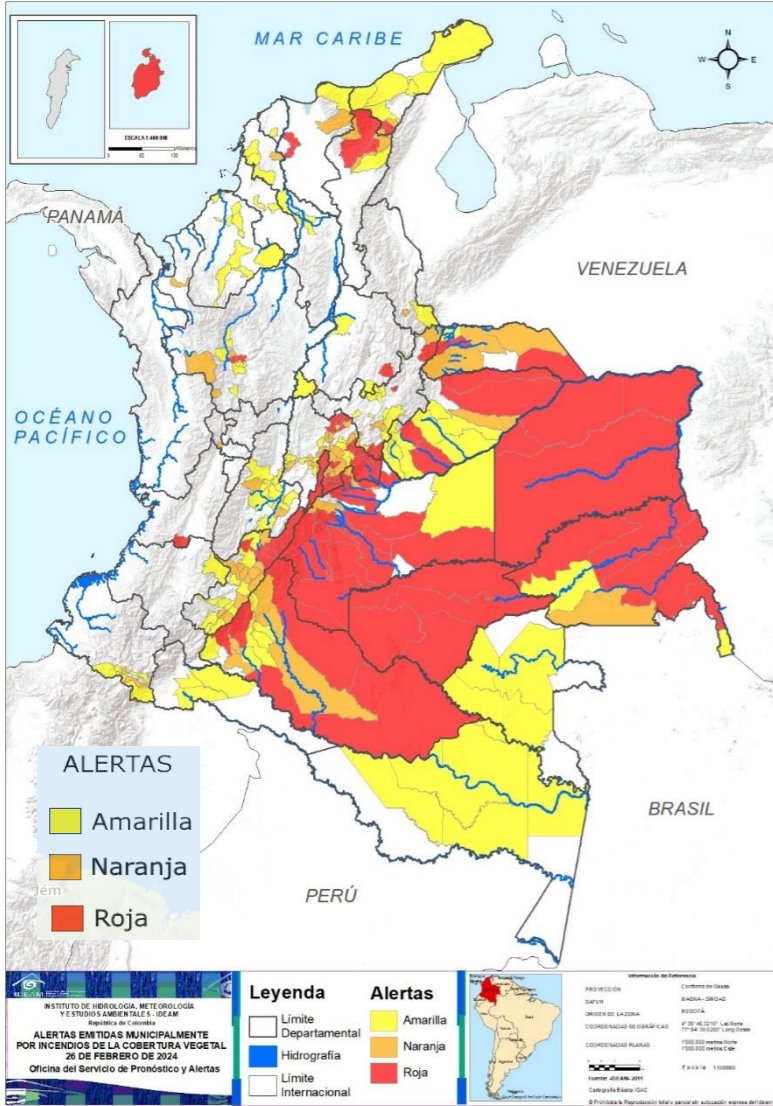


La predicción de la anomalía de la temperatura máxima del aire indica que, para el mes de febrero del presente año, en la mayor parte del país se observarán temperaturas máximas por encima de lo normal, excepto en áreas de Magdalena, Chocó, Cauca y sur de Santander, donde los valores tenderán a ser cercanos a la normalidad. Se resaltan sectores de los departamentos de Norte de Santander, Boyacá, Cundinamarca, Antioquia, Caldas, Risaralda, Tolima, Huila, Cauca, Nariño, Arauca, Casanare, Meta y Vichada, donde se prevé que la temperatura máxima del aire este por encima de lo esperado entre 2.0 - 5.0 °C.

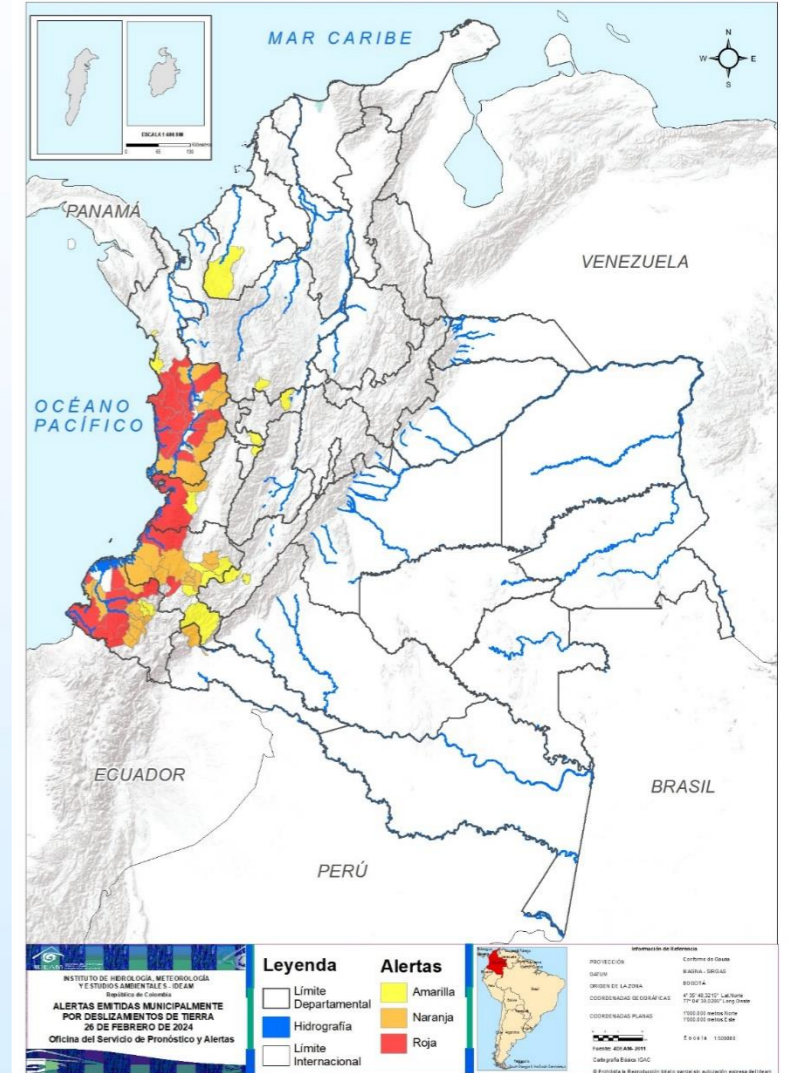


La predicción de la anomalía de la temperatura mínima del aire indica que en gran parte del territorio nacional son pronosticados valores por encima de lo normal, entre 0,5 - 5.0 °C, pero especialmente en zonas del sur de Cesar, Caldas, centro-este de Cauca, suroeste de Meta y noreste de Vichada, donde se espera la mayor anomalía. Y por el contrario, valores por debajo de lo normal, entre -5,0 y -2,0 °C se pronostican en sectores puntuales de Santander, Boyacá, Cundinamarca y noreste de Cauca.

ALERTAS POR INCENDIOS



ALERTAS POR DESLIZAMIENTOS



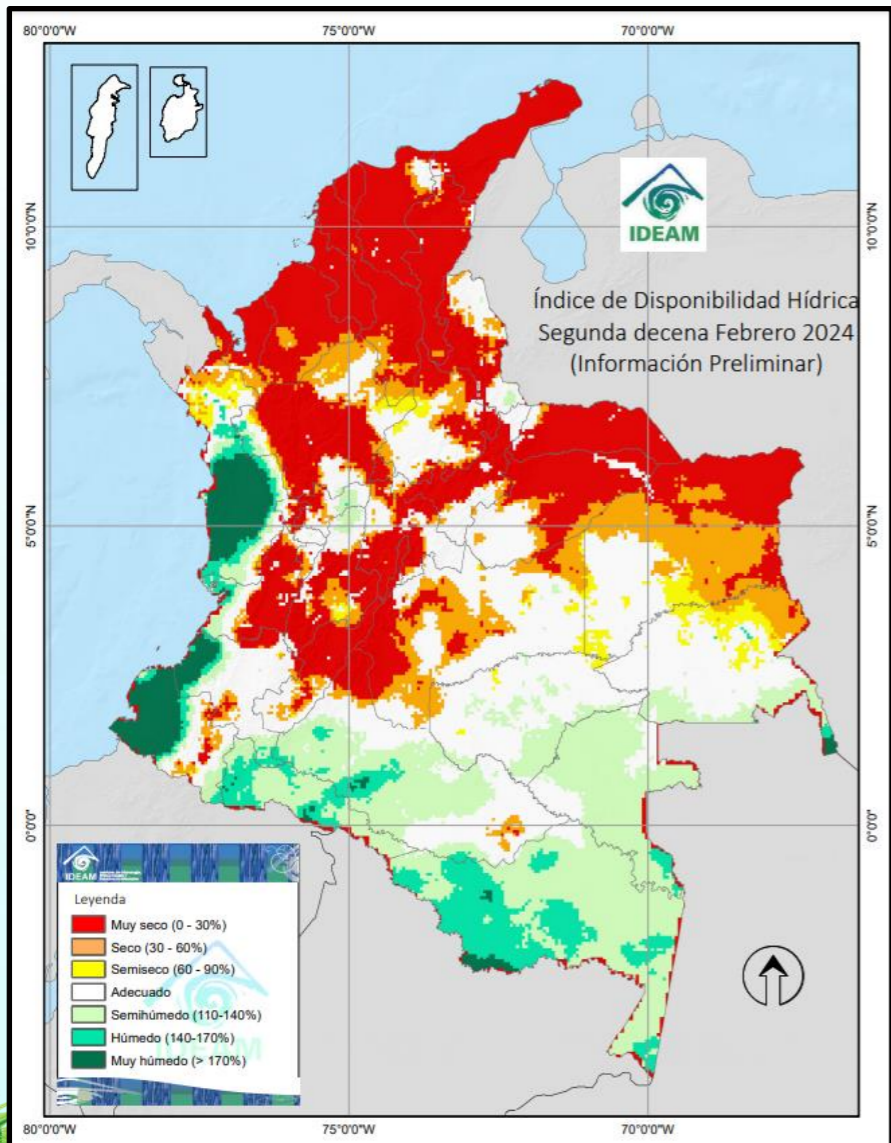
Se recomienda a los agricultores estar atentos a las actualizaciones de las alertas hidrometeorológicas en el siguiente enlace <https://acortar.link/RVFsA4>



Actualizado 26 de febrero de 2024 – 12:00 HLC

Actualizado 26 de febrero de 2024 – 12:00 HLC

Correspondiente a la segunda decena de febrero de 2024



Muy Seco

Seco

Semiseco

Adecuado

Semihúmedo

Húmedo

Muy Húmedo

Para la segunda decena del mes de febrero de 2024, se observaron condiciones de disponibilidad hídrica (IDH) muy secas en la región Caribe y en amplios sectores de la Andina y Orinoquia. Y por el contrario condiciones de disponibilidad hídrica muy húmedas se identificaron en áreas de los departamentos de Chocó, Cauca, Nariño, sureste de Guainía y sur de Amazonas.



*El IDH es un indicador agroclimático que permite identificar zonas y periodos con excesos o deficiencias de agua, clasificando las tierras desde **muy secas** a muy húmedas.*

Departamentos de La Guajira, Magdalena, Cesar y Atlántico

-  Despejado
-  Parcialmente Nublado
-  Lloviznas
-  Mayormente Nublado
-  Lluvias Ligeras
-  Lluvias
-  Lluvias con Tormenta Eléctrica

DEPARTAMENTO DE LA GUAJIRA



DEPARTAMENTO DE MAGDALENA



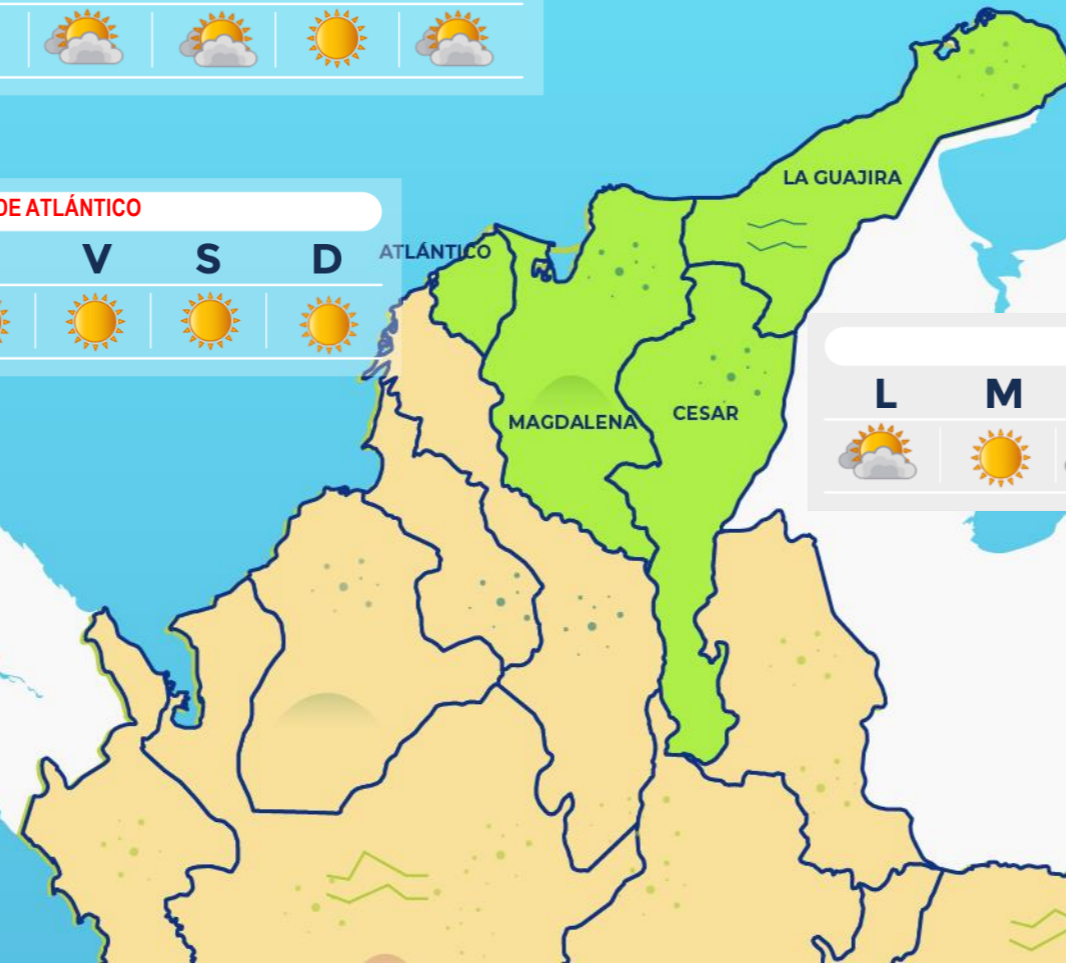
DEPARTAMENTO DE ATLÁNTICO



DEPARTAMENTO DE CESAR



Escala de Lluvias	
Descripción	Valor (mm)
Despejado	0.0
Parcialmente nublado	0.0
Nublado	0.0
Lloviznas - Lluvias ligeras	0.1 - 10
Lluvias	10 - 40
Lluvias fuertes y probabilidad de tormentas eléctricas	>40



Archipiélago de San Andrés, Providencia y Santa Catalina y los departamentos de Bolívar, Sucre y Córdoba

DEPARTAMENTO DE SAN ANDRÉS, PROVIDENCIA Y SANTA CATALINA



DEPARTAMENTO DE BOLÍVAR



DEPARTAMENTO DE SUCRE

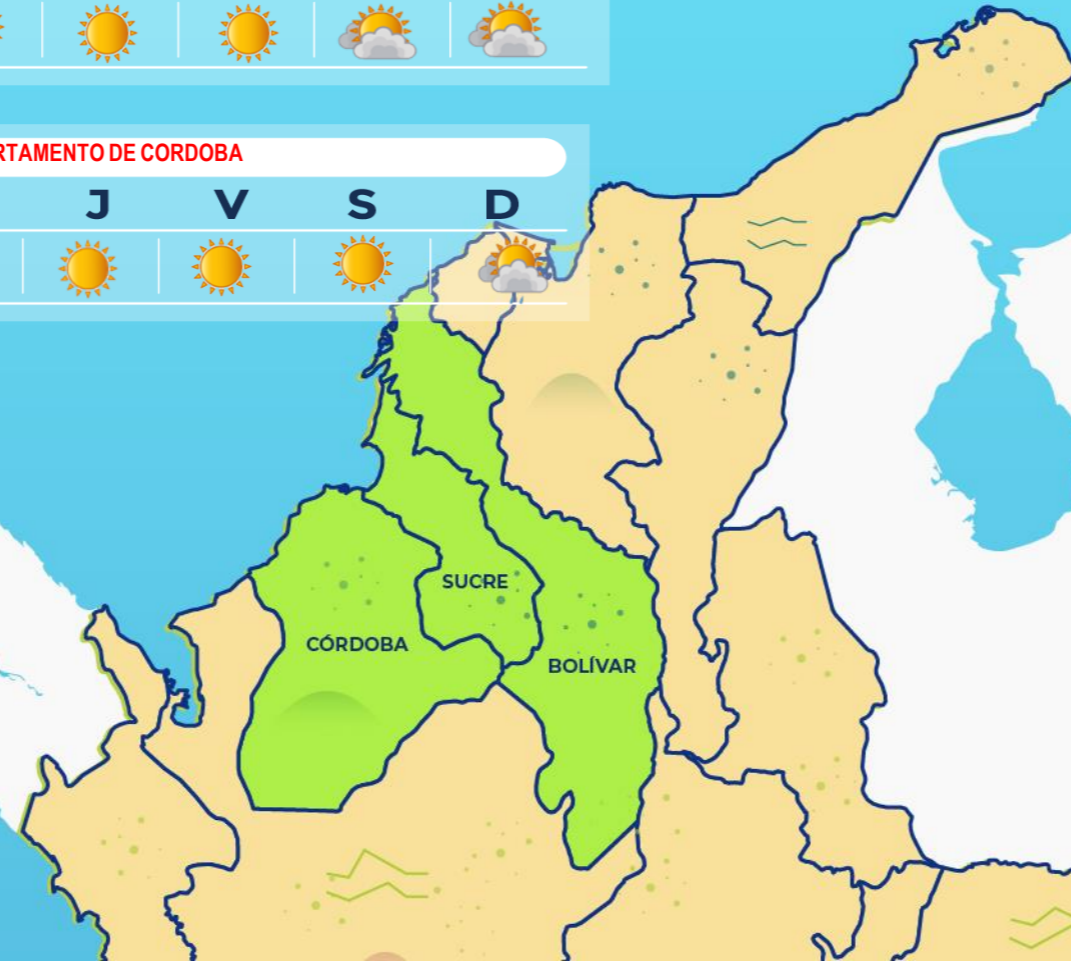


DEPARTAMENTO DE CORDOBA

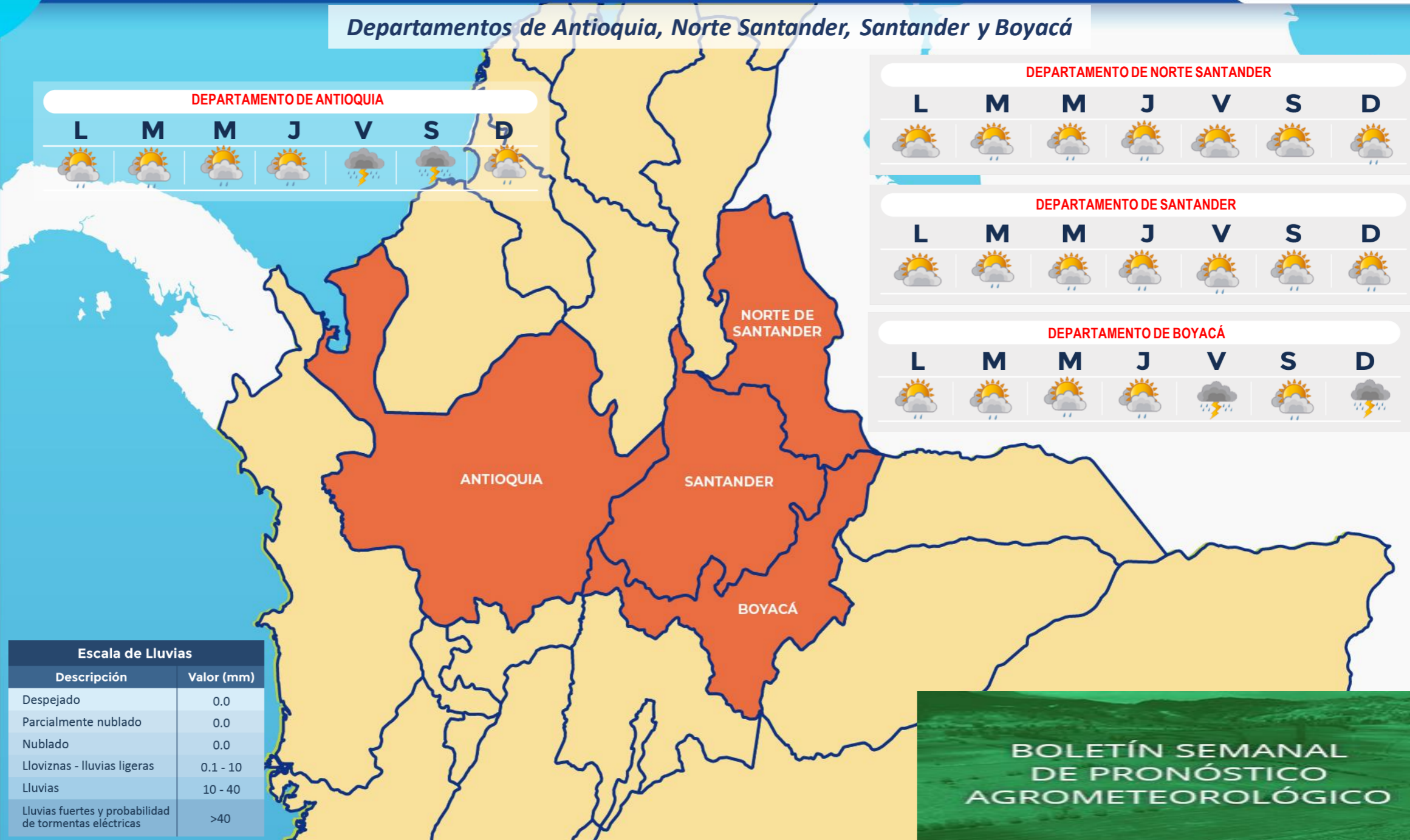


- Despejado
- Parcialmente Nublado
- Lloviznas
- Mayormente Nublado
- Lluvias Ligeras
- Lluvias
- Lluvias con Tormenta Eléctrica

Escala de Lluvias	
Descripción	Valor (mm)
Despejado	0.0
Parcialmente nublado	0.0
Nublado	0.0
Lloviznas - lluvias ligeras	0.1 - 10
Lluvias	10 - 40
Lluvias fuertes y probabilidad de tormentas eléctricas	>40



Departamentos de Antioquia, Norte Santander, Santander y Boyacá



DEPARTAMENTO DE ANTIOQUIA



DEPARTAMENTO DE NORTE SANTANDER



DEPARTAMENTO DE SANTANDER








DEPARTAMENTO DE BOYACÁ

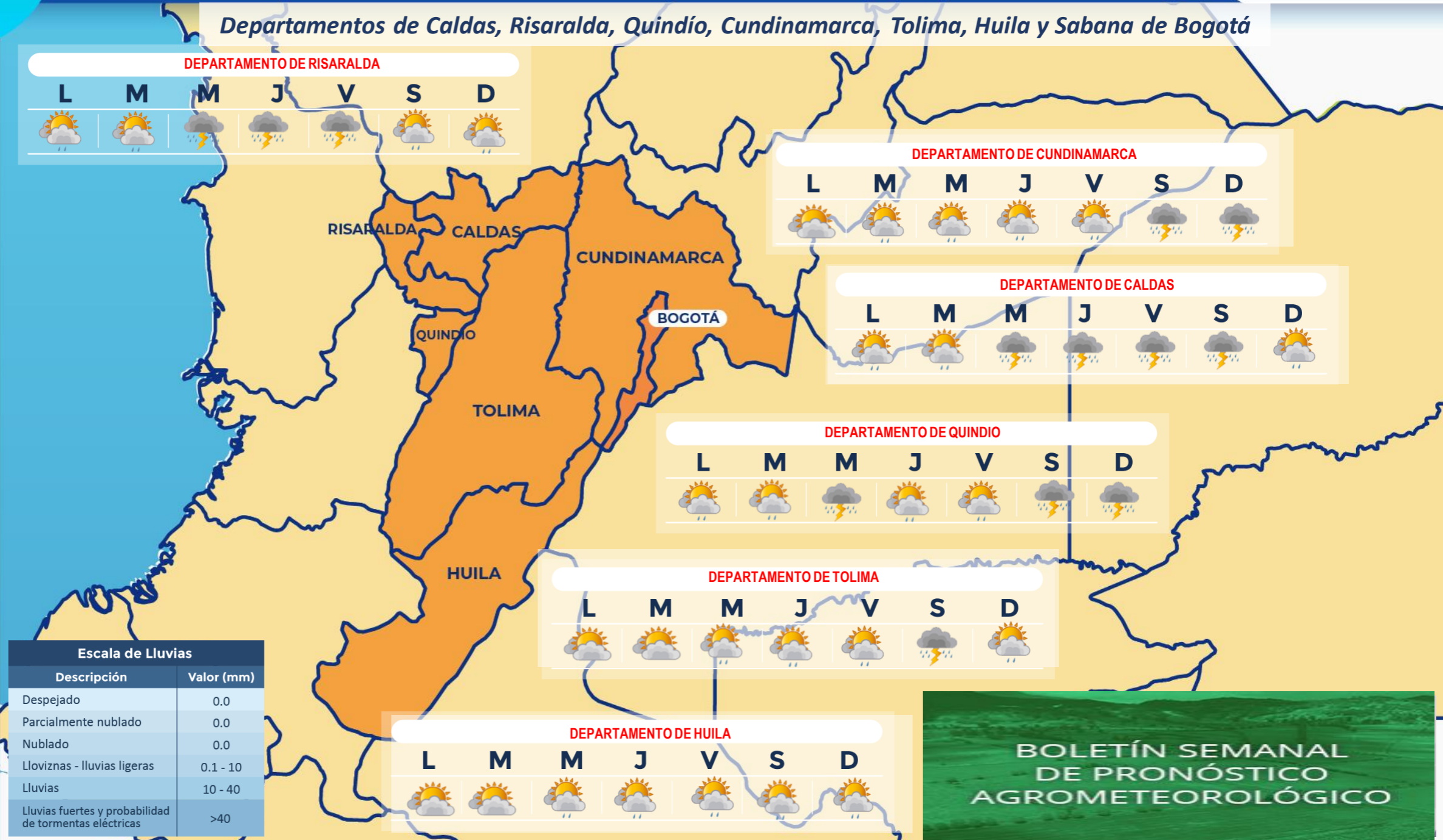


-  Despejado
-  Parcialmente nublado
-  Lloviznas
-  Mayormente Nublado
-  Lluvias Ligeras
-  Lluvias
-  Lluvias con Tormenta Eléctrica

Escala de Lluvias	
Descripción	Valor (mm)
Despejado	0.0
Parcialmente nublado	0.0
Nublado	0.0
Lloviznas - Lluvias ligeras	0.1 - 10
Lluvias	10 - 40
Lluvias fuertes y probabilidad de tormentas eléctricas	>40

BOLETÍN SEMANAL DE PRONÓSTICO AGROMETEOROLÓGICO

-  Despejado
-  Parcialmente nublado
-  Lloviznas
-  Mayormente Nublado
-  Lluvias Ligeras
-  Lluvias
-  Lluvias con Tormenta Eléctrica



Escala de Lluvias	
Descripción	Valor (mm)
Despejado	0.0
Parcialmente nublado	0.0
Nublado	0.0
Lloviznas - Lluvias ligeras	0.1 - 10
Lluvias	10 - 40
Lluvias fuertes y probabilidad de tormentas eléctricas	>40

BOLETÍN SEMANAL DE PRONÓSTICO AGROMETEOROLÓGICO

Departamentos de Chocó, Valle del Cauca, Cauca y Nariño

-  Despejado
-  Parcialmente nublado
-  Lloviznas
-  Mayormente Nublado
-  Lluvias Ligeras
-  Lluvias
-  Lluvias con Tormenta Eléctrica

DEPARTAMENTO DE CHOCÓ

L	M	M	J	V	S	D

DEPARTAMENTO DE VALLE DEL CAUCA

L	M	M	J	V	S	D

DEPARTAMENTO DE NARIÑO

L	M	M	J	V	S	D

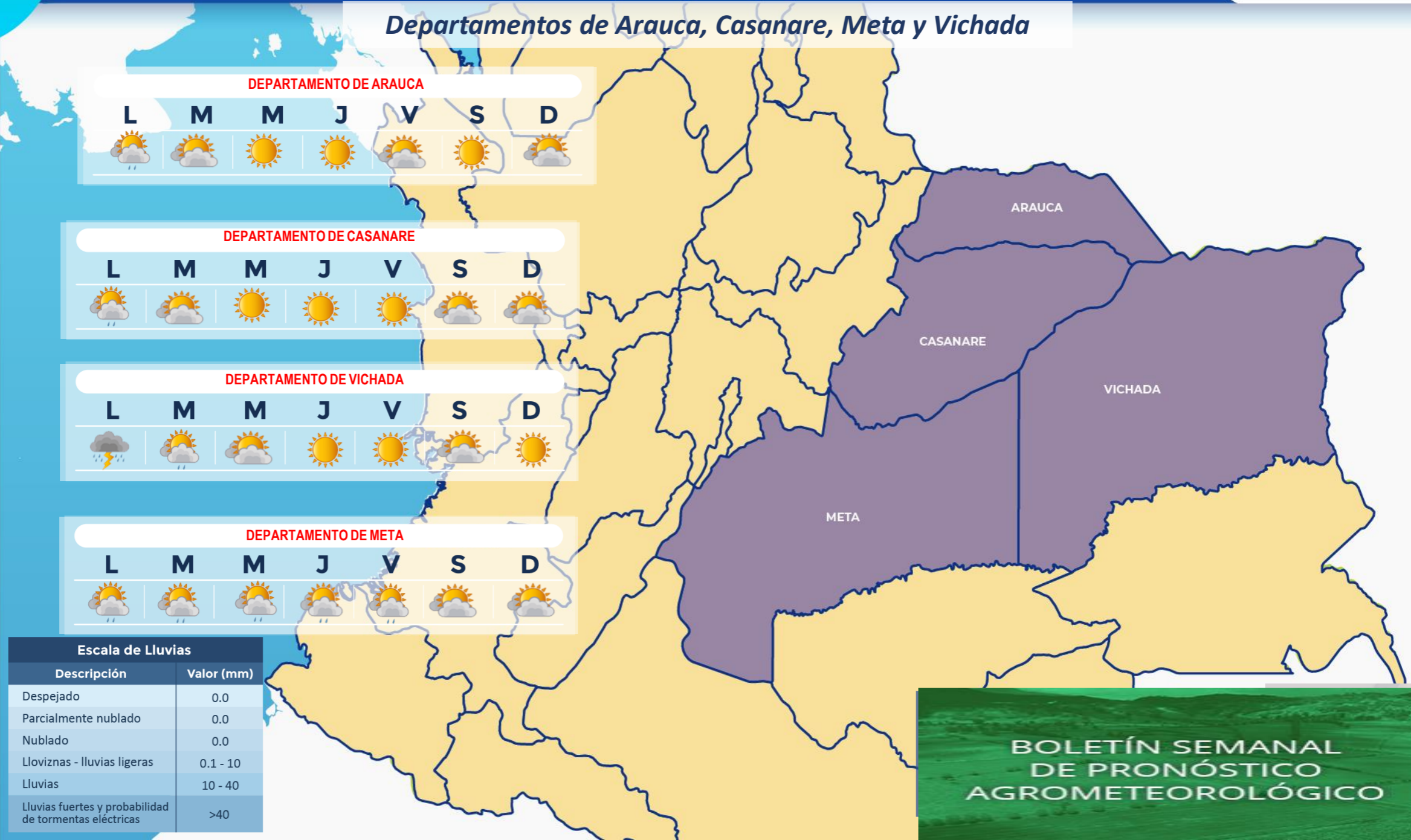
DEPARTAMENTO DE CAUCA

L	M	M	J	V	S	D

Escala de Lluvias	
Descripción	Valor (mm)
Despejado	0.0
Parcialmente nublado	0.0
Nublado	0.0
Lloviznas - lluvias ligeras	0.1 - 10
Lluvias	10 - 40
Lluvias fuertes y probabilidad de tormentas eléctricas	>40



Departamentos de Arauca, Casanare, Meta y Vichada



DEPARTAMENTO DE ARAUCA



DEPARTAMENTO DE CASANARE



DEPARTAMENTO DE VICHADA



DEPARTAMENTO DE META



Escala de Lluvias

Descripción	Valor (mm)
Despejado	0.0
Parcialmente nublado	0.0
Nublado	0.0
Lloviznas - Lluvias ligeras	0.1 - 10
Lluvias	10 - 40
Lluvias fuertes y probabilidad de tormentas eléctricas	>40



Despejado



Parcialmente nublado



Lloviznas



Mayormente Nublado



Lluvias Ligeras



Lluvias



Lluvias con Tormenta Eléctrica

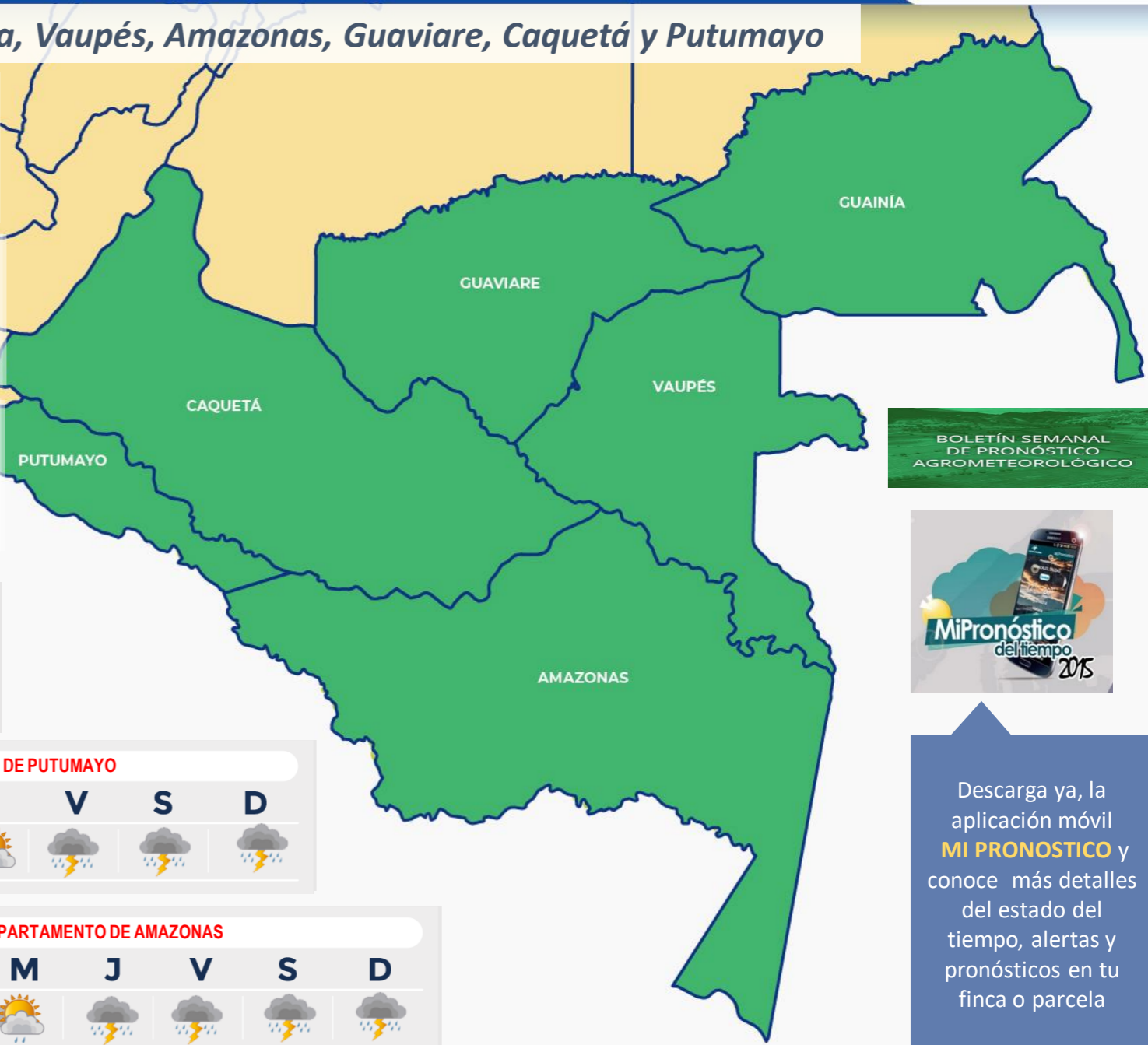


Departamentos de Guainía, Vaupés, Amazonas, Guaviare, Caquetá y Putumayo

- Despejado
- Parcialmente Nublado
- Lloviznas
- Mayormente Nublado
- Lluvias Ligeras
- Lluvias
- Lluvias con tormenta eléctrica



Escala de Lluvias	
Descripción	Valor (mm)
Despejado	0.0
Parcialmente nublado	0.0
Nublado	0.0
Lloviznas - Lluvias ligeras	0.1 - 10
Lluvias	10 - 40
Lluvias fuertes y probabilidad de tormentas eléctricas	>40



BOLETÍN SEMANAL DE PRONÓSTICO AGROMETEOROLÓGICO



Descarga ya, la aplicación móvil **MI PRONOSTICO** y conoce más detalles del estado del tiempo, alertas y pronósticos en tu finca o parcela



Marzo de 2024



¿Cuál es la fase lunar de hoy? o ¿qué día debo sembrar o cosechar?, son algunas de las cuestiones que despierta la Luna



Fases Lunares	Fecha	Hora Colombia
cuarto menguante	2024-03-03	10:23
luna nueva	2024-03-10	04:00
cuarto creciente	2024-03-16	23:11
luna llena	2024-03-25	02:00



<https://bit.ly/2Y2OxFR>



<https://bit.ly/2ITQbi7>



<https://bit.ly/2LBDWMB>



<https://bit.ly/2YrGRNy>



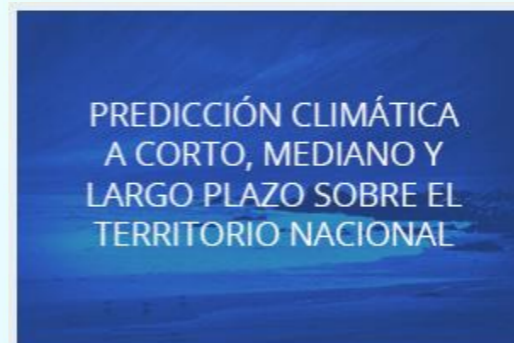
<https://bit.ly/2YaUkw4>



<https://bit.ly/2K0n6Ud>



<https://bit.ly/2yaogXD>



<http://bitly.ws/NYoG>



<http://bitly.ws/NYrl>

Ghisliane Echeverry Prieto, Directora General
Ingrid Tatiana Sierra Giraldo – Jefe Oficina del Servicio de Pronósticos y Alertas

Elaboró: Daniel Useche Samudio
Grupo de Análisis y Pronóstico del Tiempo - Oficina del Servicio de Pronóstico y Alertas

Diseño y Diagramación:
Oficina del Servicio de Pronóstico y Alertas

GRUPO DE COMUNICACIONES

Colaboradores:

Oficina del Servicio de Pronóstico y Alertas (Subdirección. de Meteorología)
Grupo de Datos (Of. Del Servicio de Pronóstico y Alertas)
Grupo de Climatología y Agrometeorología (Subdirección de Meteorología)
Grupo de Modelamiento (Subdirección. de Meteorología)
<http://www.ideam.gov.co>
Correos electrónicos: servicio@ideam.gov.co, alertas@ideam.gov.co
Calle 25 D # 96 B - 70, piso 3. Bogotá, D.C.
Teléfono: 601 3075625 ext. 1334-1336.

VISITA NUESTRAS REDES SOCIALES



ideam.instituto



@IDEAMColombia



InstitutoIDEAM



ideamcolombia