

# Boletín semanal para el Sector Agrícola

**1.**  
Lo más  
destacado

**2.** Lluvias  
acumuladas  
y anomalías

**3.** Anomalías de temperatura media

**4.** Índice de disponibilidad hídrica (IDH)

**5.**  
Pronóstico  
nacional  
por regiones

- 5.1 Región Caribe
- 5.2 Región Andina norte
- 5.3 Región Andina centro-sur
- 5.4 Región Pacífica
- 5.5 Región Orinoquía
- 5.6 Región Amazónica

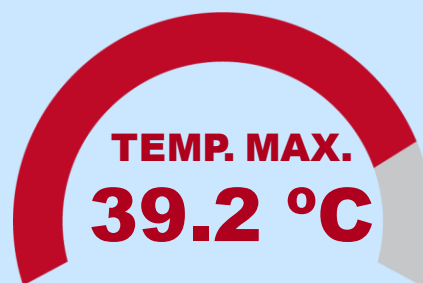
**6.** Fases lunares

**7.** Enlaces de interés

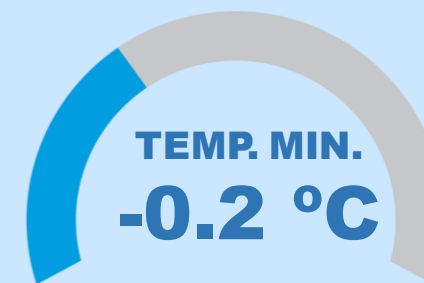
Datos extremos de lluvia y temperatura mínima y máxima del aire correspondientes a la semana del lunes 8 al domingo 14 de enero de 2024

**ATENCIÓN !!!**  
Estos son los  
datos más  
destacados de la  
última semana

### Temperaturas máxima y mínima



Jerusalén – Cundinamarca  
Lunes 8 de enero de 2024



Sogamoso - Boyacá  
Domingo 14 de enero de 2024



DÍA MÁS LLUVIOSO DE LA SEMANA A NIVEL NACIONAL

**3831.3 mm**

Viernes 12 de enero de 2024

**DATOS  
DESTACADOS**

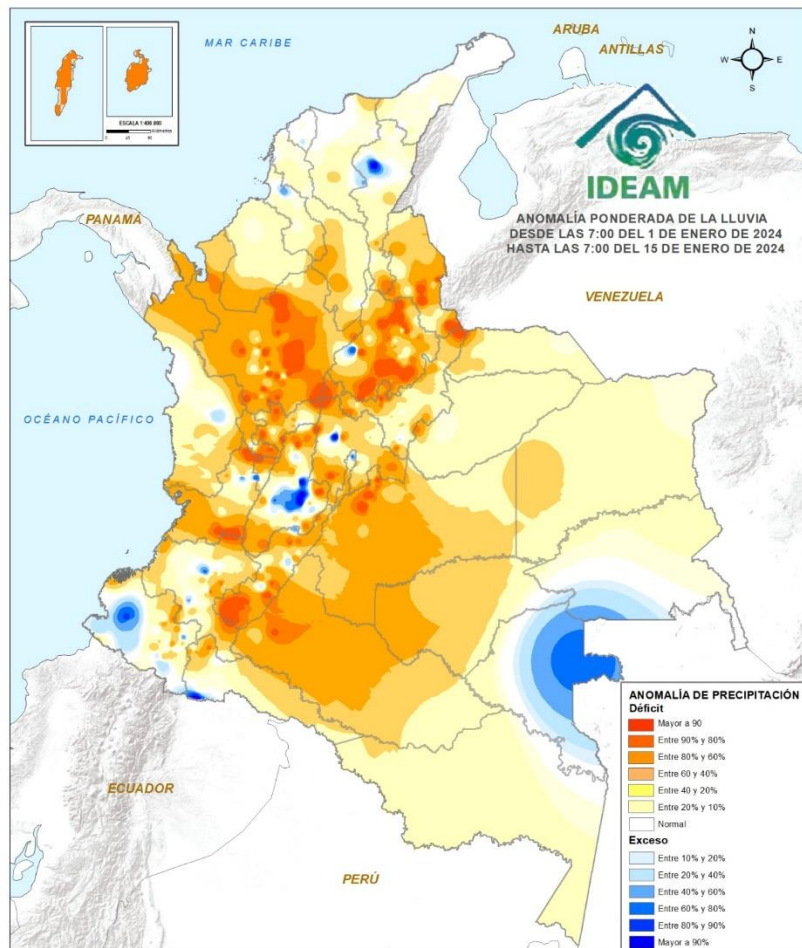
MÁXIMO ACUMULADO EN 24 HORAS

**134.0 mm**

López de Micay - Cauca  
Jueves 11 de enero de 2024



Anomalía ponderada de la lluvia del 01 al 15 de enero de 2024

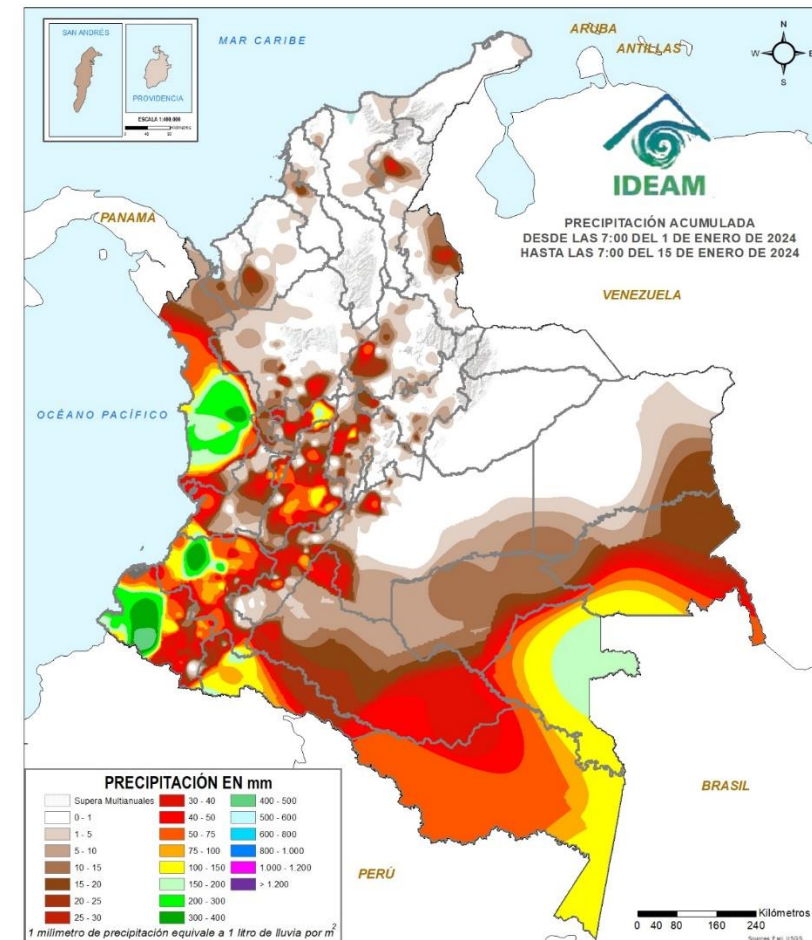


La anomalía ponderada de la lluvia en lo corrido del mes de enero muestra excesos (tonos azules) en zonas puntuales de los departamentos de Cesar, oeste de Santander, centro-noroeste de Cundinamarca, Tolima, noreste de Valle del Cauca, Cauca, Nariño, suroeste de Putumayo y Vaupés. Y por el contrario se identifica déficits (tonos rojos) en varias áreas de las región Andina y de los departamentos de Meta y Caquetá.

El mes de enero hace parte de la temporada seca o de menos lluvias de comienzos de año, recomendamos tomar las medidas preventivas en zonas de bosques, cultivos y pastos para evitar la propagación de incendios de la cobertura vegetal.

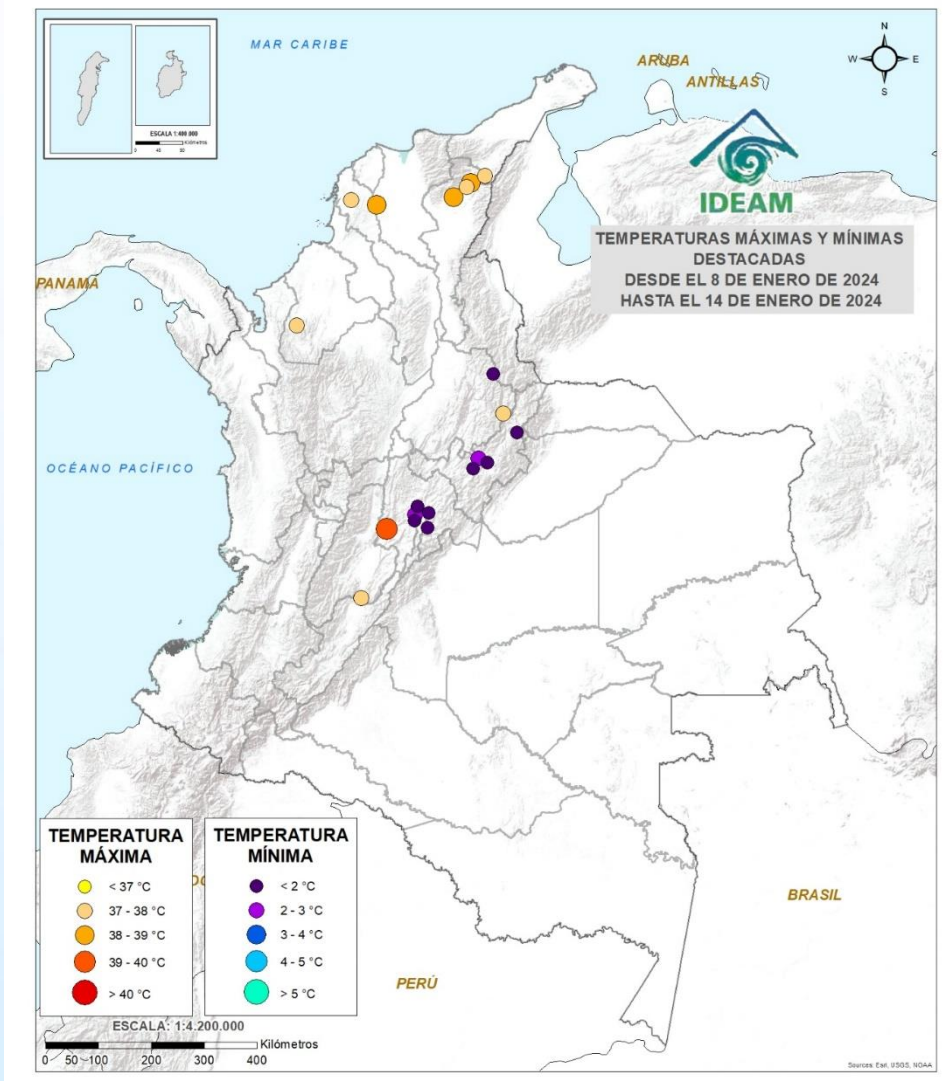


Lluvia acumulada del 01 al 15 de enero de 2024



En lo corrido del mes de enero del presente año se ha observado ausencia de las lluvias en la mayor parte del país, excepto en áreas de Chocó, Cauca, Nariño y Vaupés donde se han concentrado las precipitaciones de mayor consideración (tonos verdes).

**Top 10 de las temperaturas del aire más altas y más bajas registradas en la última semana**



**TEMPERATURA MÁXIMA**

- < 37 °C
- 37 - 38 °C
- 38 - 39 °C
- 39 - 40 °C
- > 40 °C

Durante la semana del 8 al 14 de enero de 2024, se identificaron elevadas temperaturas del aire, por encima de 37 °C, en áreas de los departamentos de Cesar, Magdalena, Bolívar, Córdoba, Santander, Cundinamarca, Tolima y Huila.

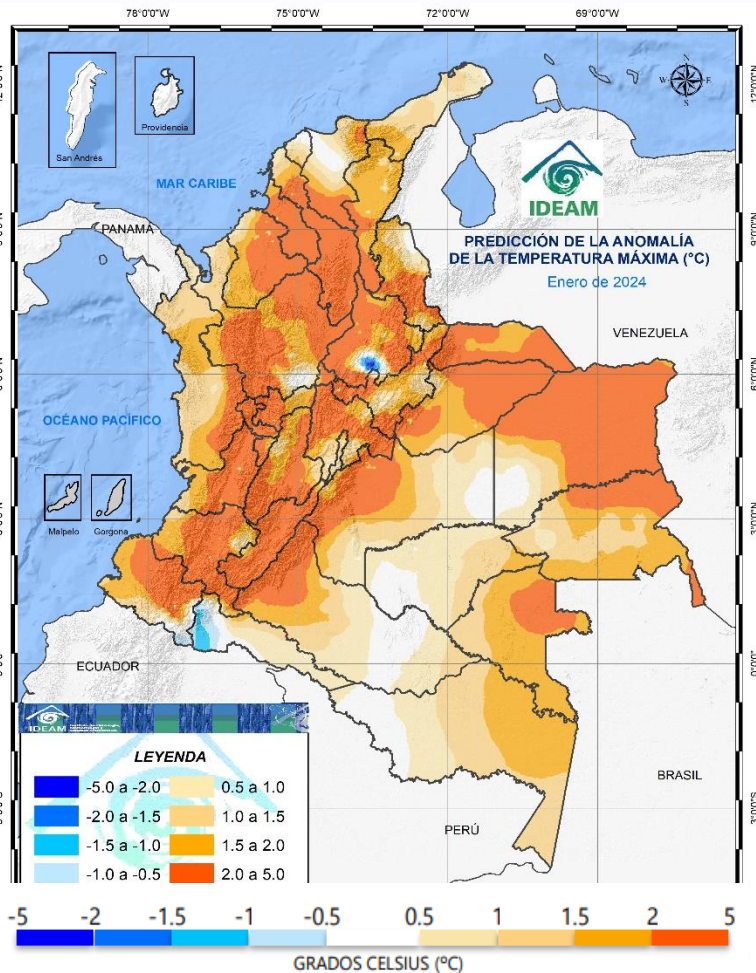
**TEMPERATURA MÍNIMA**

- < 2 °C
- 2 - 3 °C
- 3 - 4 °C
- 4 - 5 °C
- > 5 °C

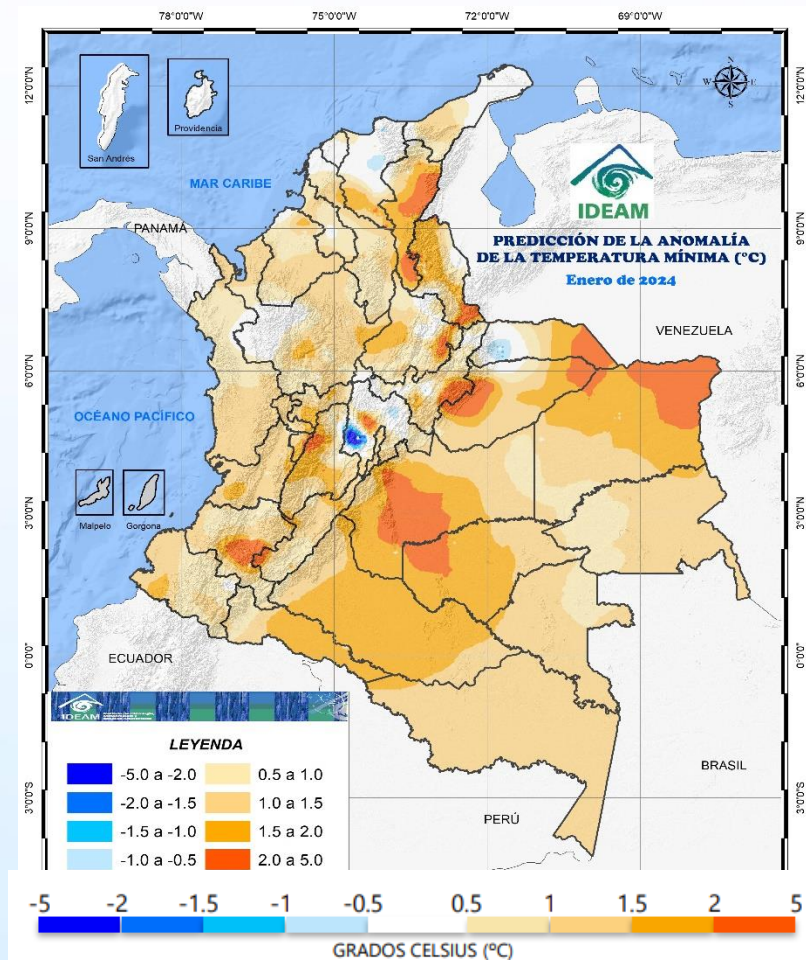
Las temperaturas mínimas del aire, por debajo de 5 °C, durante esta semana, se registraron en sectores de Santander, Boyacá y Cundinamarca.

**Temperaturas mínima y máxima destacadas del 8 al 14 de enero de 2024**

## Temperaturas en grados Celsius por encima o por debajo de lo esperado para el mes de enero de 2024



**Predicción de anomalía de la temperatura máxima para el mes de enero de 2024**



**Predicción de la anomalía de la temperatura mínima para el mes de enero de 2024**

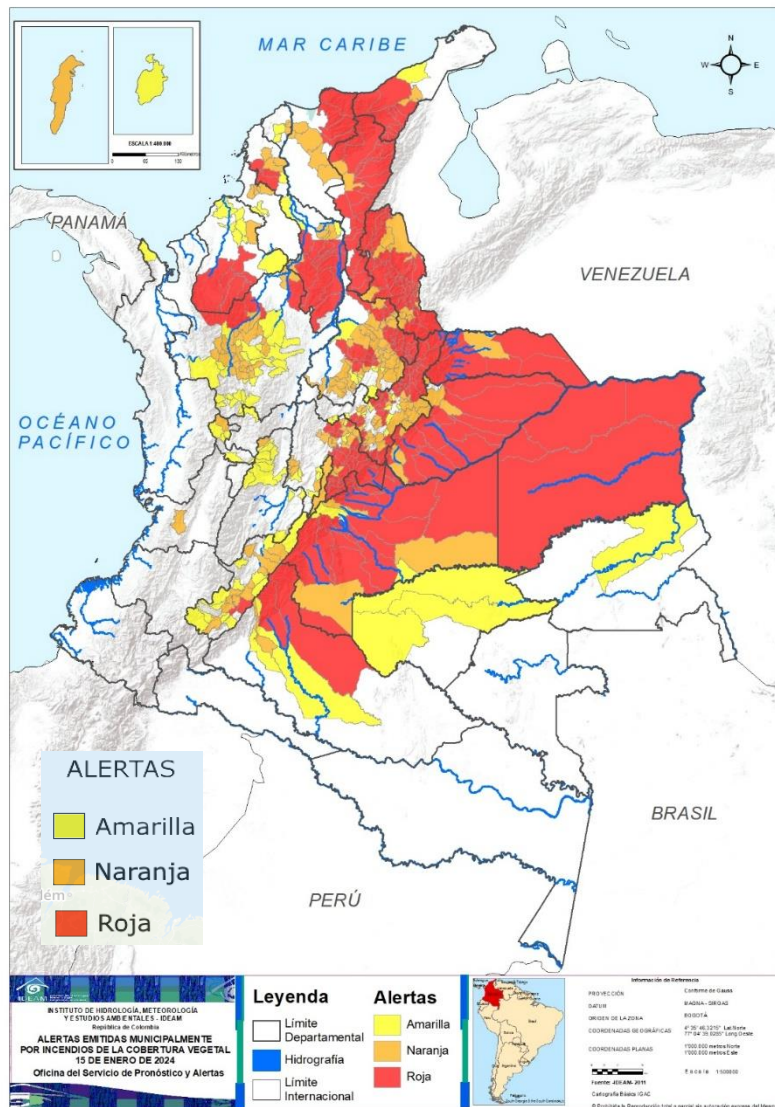


La predicción de la anomalía de la temperatura máxima del aire indica que para el mes de enero del presente año en varios sectores del territorio nacional, se observaran temperaturas máximas por encima de lo normal, con valores entre 2.0 - 5.0 °C, localizados especialmente en áreas del centro y sur de la región Caribe, Andina, centro y sur de la Pacífica, noreste y suroeste de la Orinoquia y noreste y noroeste de la Amazonia. Y valores por debajo de lo normal entre -5.0 - -2.0 °C en el sur de Santander y oeste de Putumayo.



La predicción de la anomalía de la temperatura mínima del aire indica que en la mayor parte del país son pronosticados valores por encima de lo normal, entre 2.0 - 5.0 °C, en áreas particularmente de Cesar, sur de Norte de Santander, este de Santander, sureste de Boyacá, centro-oeste de Cundinamarca, centro-oeste de Tolima, sureste de Cauca, este de Arauca, este y oeste de Casanare, noreste de Vichada y en el centro-suroeste de Meta. Y por el contrario, valores por debajo de lo normal en el suroeste de Cundinamarca con valores entre -5.0 - -2.0 °C.

### ALERTAS POR INCENDIOS

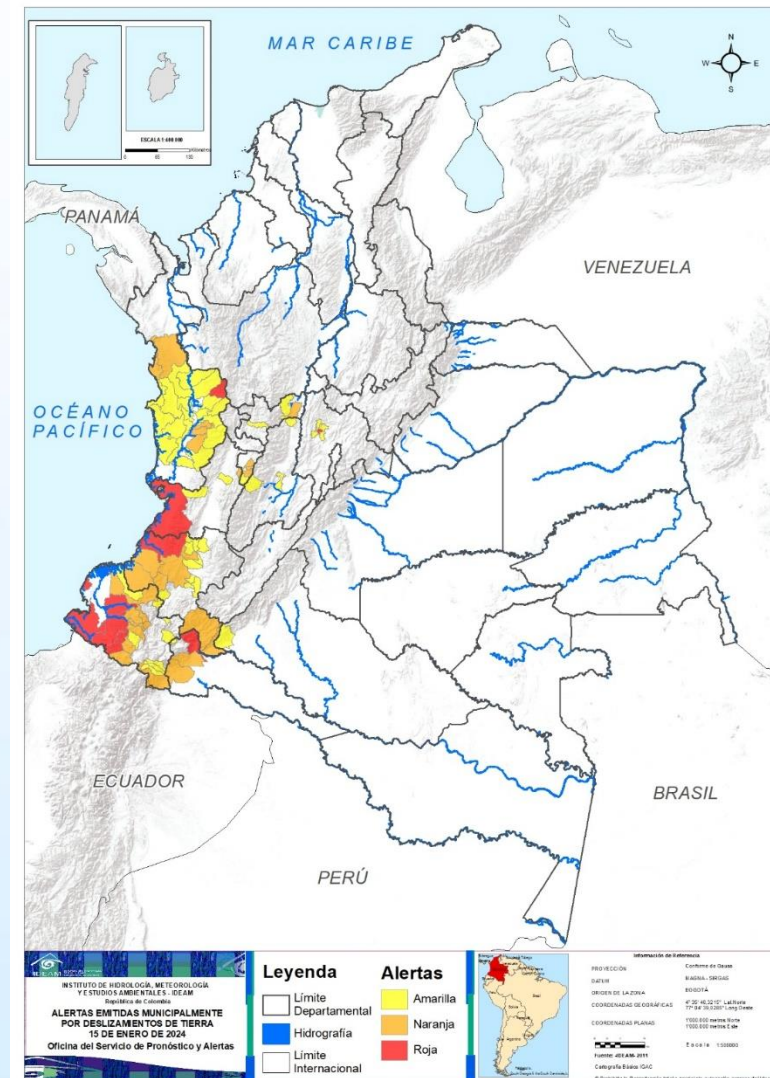


Actualizado 15 de enero de 2024 – 12:00 HLC

Se recomienda a los agricultores estar atentos a las actualizaciones de las alertas hidrometeorológicas en el siguiente enlace <https://acortar.link/RVFsA4>

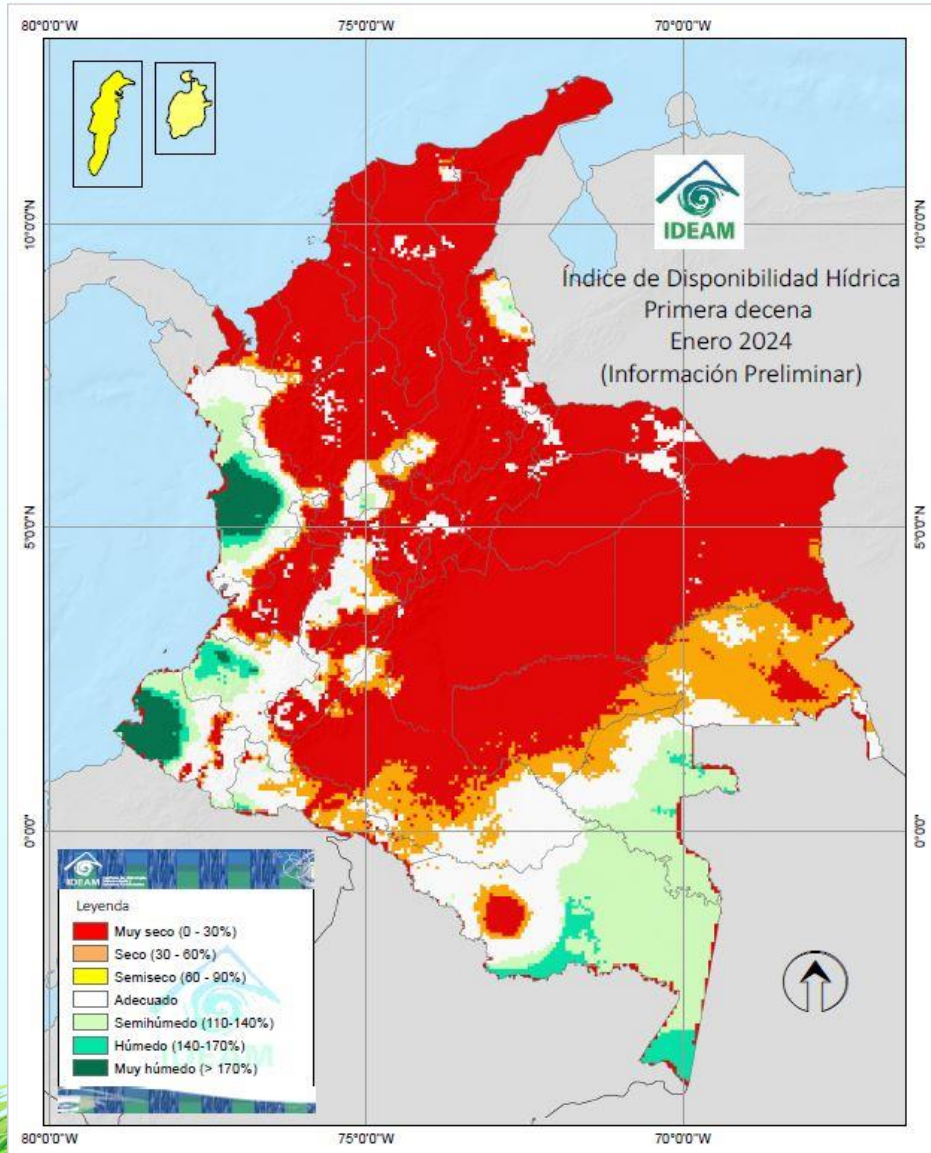


### ALERTAS POR DESLIZAMIENTOS



Actualizado 15 de enero de 2024 – 12:00 HLC

Correspondiente a la primera decena de enero de 2024



**Muy Seco**

**Seco**

**Semiseco**

**Adecuado**

**Semihúmedo**

**Húmedo**

**Muy Húmedo**

Para la primera decena del mes de enero del 2024, se observaron condiciones de disponibilidad hídrica (IDH) muy secas en amplios sectores del territorio nacional, especialmente en las regiones Caribe, Orinoquia y gran parte de la Andina y Amazonia. Y por otro lado, valores muy húmedos se identificaron en áreas de los departamentos de Chocó, Cauca y Nariño.



*El IDH es un indicador agroclimático que permite identificar zonas y periodos con excesos o deficiencias de agua, clasificando las tierras desde **muy secas** a muy húmedas.*

## Departamentos de La Guajira, Magdalena, Cesar y Atlántico



Despejado



Parcialmente Nublado



Lloviznas



Mayormente Nublado



Lluvias Ligeras



Lluvias



Lluvias con Tormenta Eléctrica

Escala de Lluvias	
Descripción	Valor (mm)
Despejado	0.0
Parcialmente nublado	0.0
Nublado	0.0
Lloviznas - lluvias ligeras	0.1 - 10
Lluvias	10 - 40
Lluvias fuertes y probabilidad de tormentas eléctricas	>40

### DEPARTAMENTO DE LA GUAJIRA

L M M J V S D



### DEPARTAMENTO DE MAGDALENA

L M M J V S D



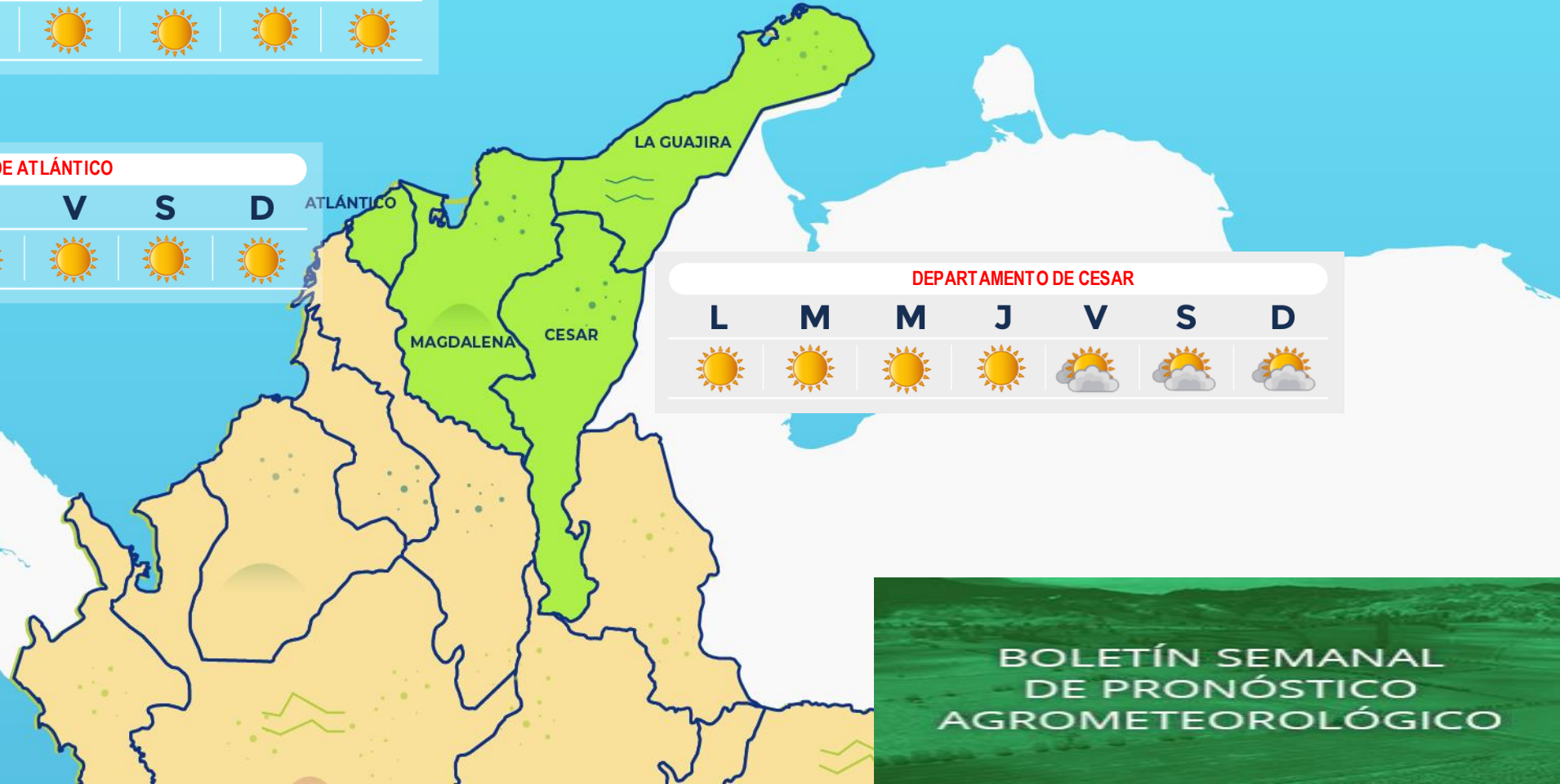
### DEPARTAMENTO DE ATLÁNTICO

L M M J V S D



### DEPARTAMENTO DE CESAR

L M M J V S D





*Archipiélago de San Andrés, Providencia y Santa Catalina y los departamentos de Bolívar, Sucre y Córdoba*

**DEPARTAMENTO DE SAN ANDRÉS, PROVIDENCIA Y SANTA CATALINA**



**DEPARTAMENTO DE BOLÍVAR**



**DEPARTAMENTO DE SUCRE**

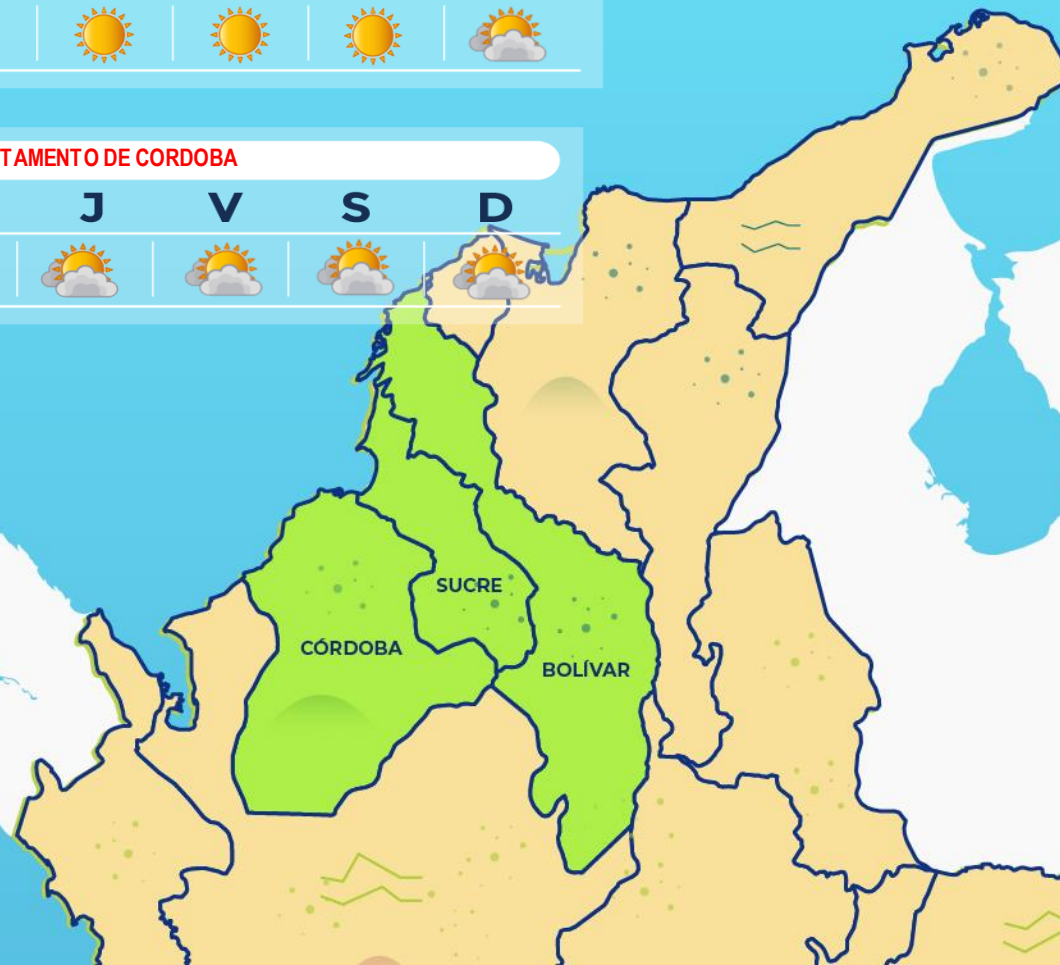


**DEPARTAMENTO DE CORDOBA**

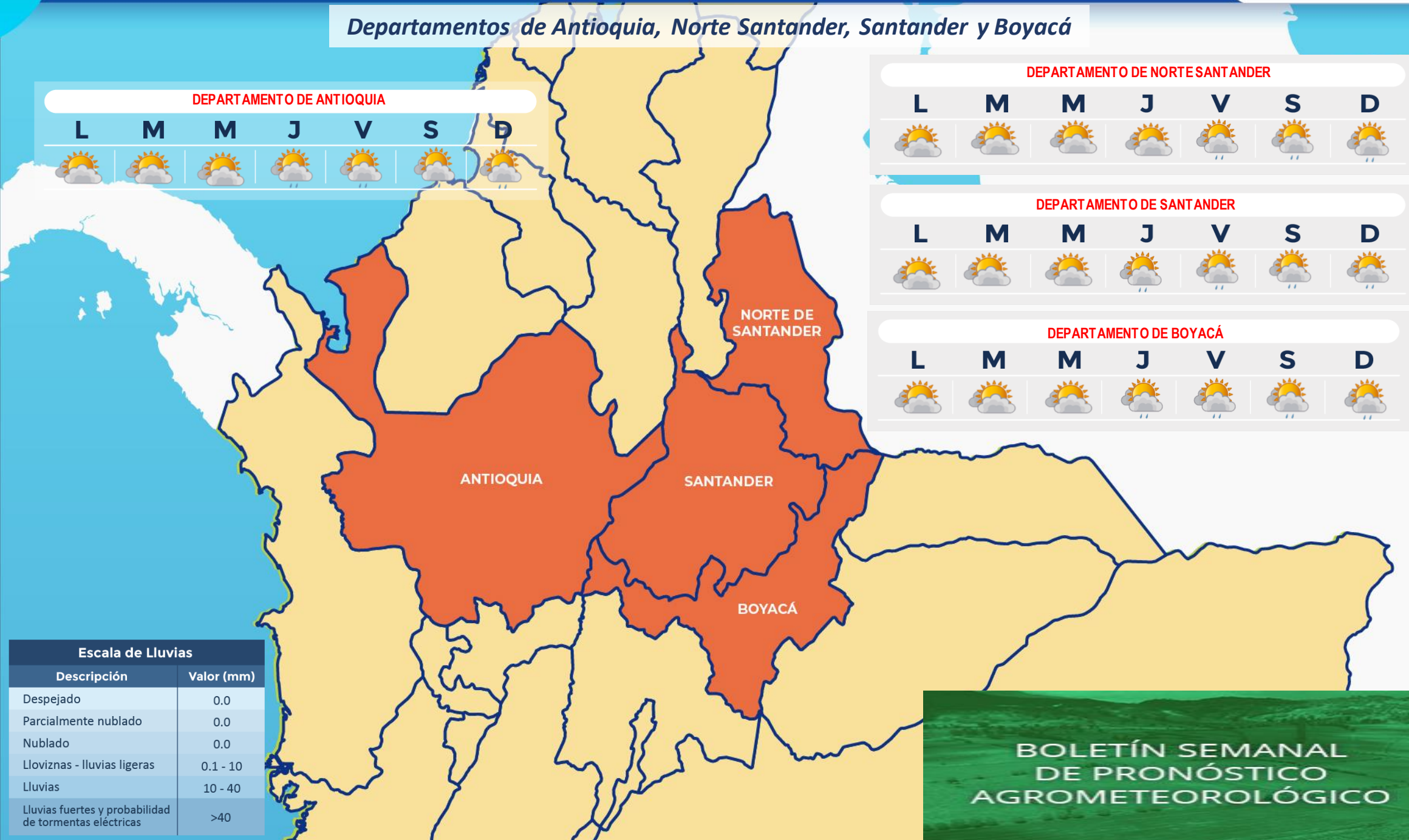


- Despejado
- Parcialmente Nublado
- Lloviznas
- Mayormente Nublado
- Lluvias Ligeras
- Lluvias
- Lluvias con Tormenta Eléctrica

Escala de Lluvias	
Descripción	Valor (mm)
Despejado	0.0
Parcialmente nublado	0.0
Nublado	0.0
Lloviznas - lluvias ligeras	0.1 - 10
Lluvias	10 - 40
Lluvias fuertes y probabilidad de tormentas eléctricas	>40



Departamentos de Antioquia, Norte Santander, Santander y Boyacá

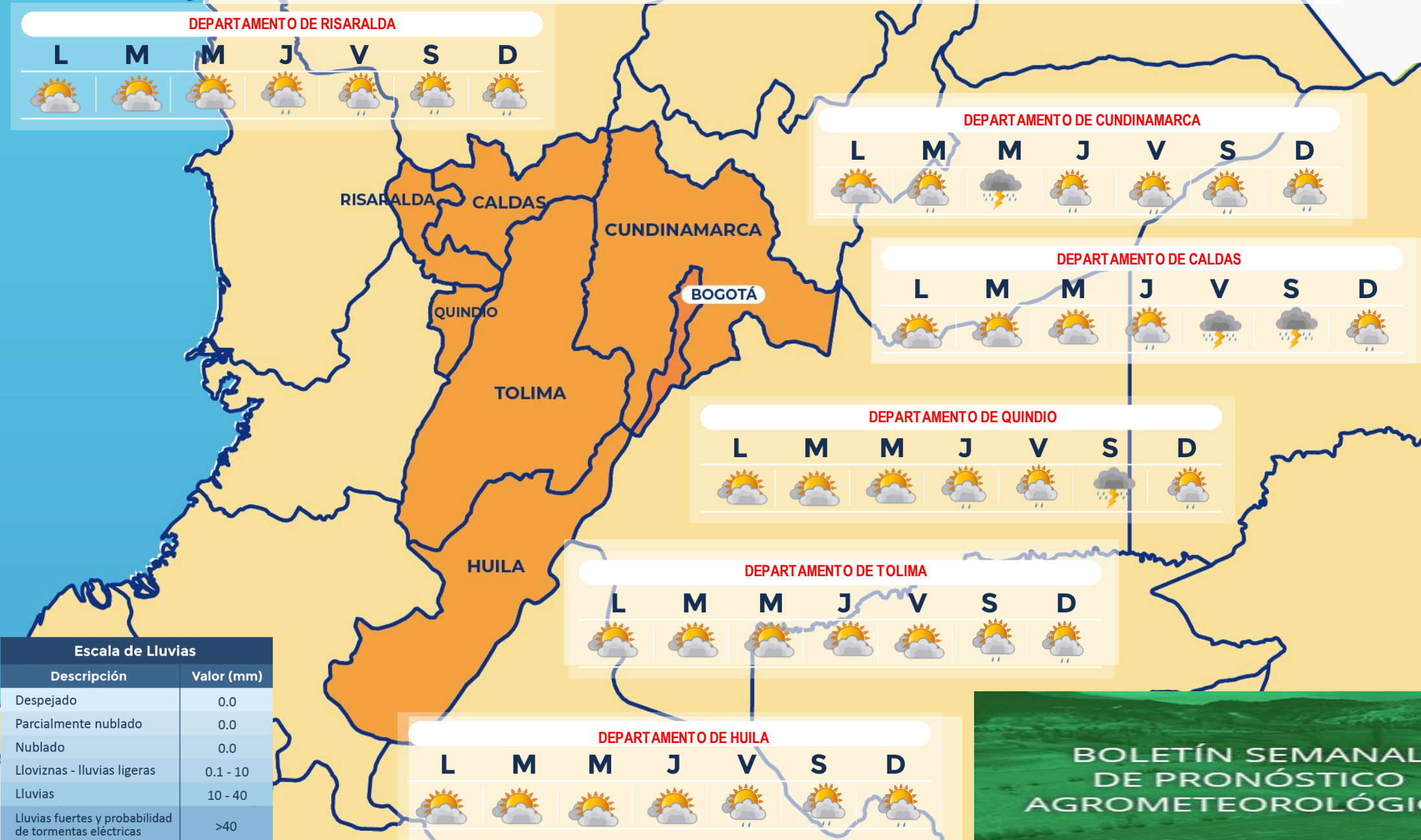


-  Despejado
-  Parcialmente nublado
-  Lloviznas
-  Mayormente Nublado
-  Lluvias Ligeras
-  Lluvias
-  Lluvias con Tormenta Eléctrica

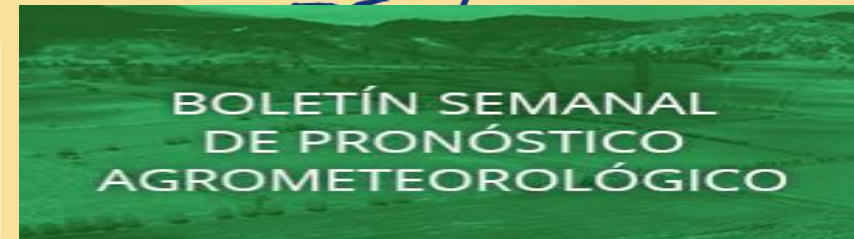
BOLETÍN SEMANAL DE PRONÓSTICO AGROMETEOROLÓGICO

Departamentos de Caldas, Risaralda, Quindío, Cundinamarca, Tolima, Huila y Sabana de Bogotá







-  Despejado
-  Parcialmente nublado
-  Lloviznas
-  Mayormente Nublado
-  Lluvias Ligeras
-  Lluvias
-  Lluvias con Tormenta Eléctrica

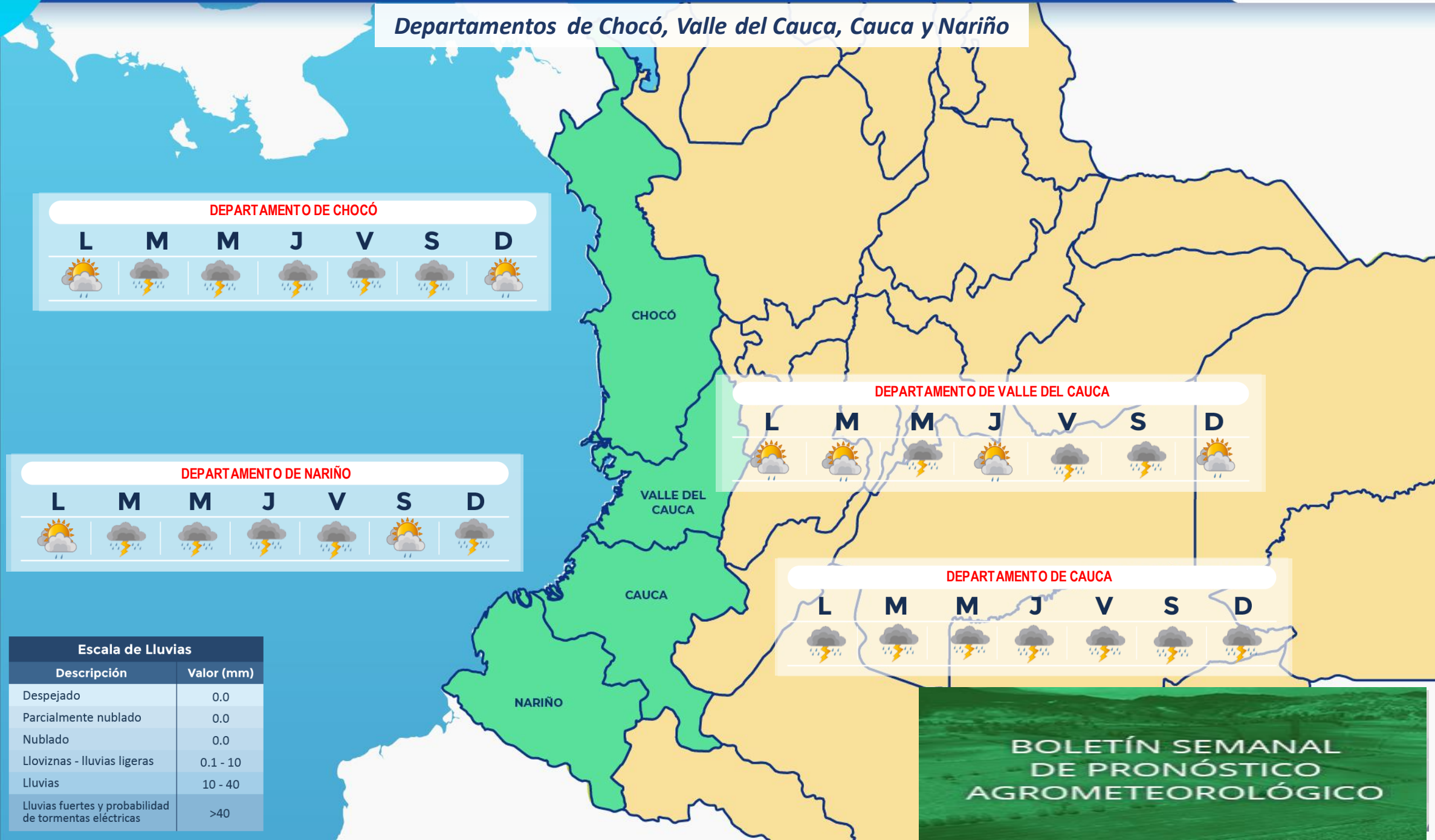


Escala de Lluvias	
Descripción	Valor (mm)
Despejado	0.0
Parcialmente nublado	0.0
Nublado	0.0
Lloviznas - lluvias ligeras	0.1 - 10
Lluvias	10 - 40
Lluvias fuertes y probabilidad de tormentas eléctricas	>40



## Departamentos de Chocó, Valle del Cauca, Cauca y Nariño

-  Despejado
-  Parcialmente nublado
-  Lloviznas
-  Mayormente Nublado
-  Lluvias Ligeras
-  Lluvias
-  Lluvias con Tormenta Eléctrica



**DEPARTAMENTO DE CHOCÓ**

L	M	M	J	V	S	D
						

**DEPARTAMENTO DE VALLE DEL CAUCA**

L	M	M	J	V	S	D
						

**DEPARTAMENTO DE NARIÑO**

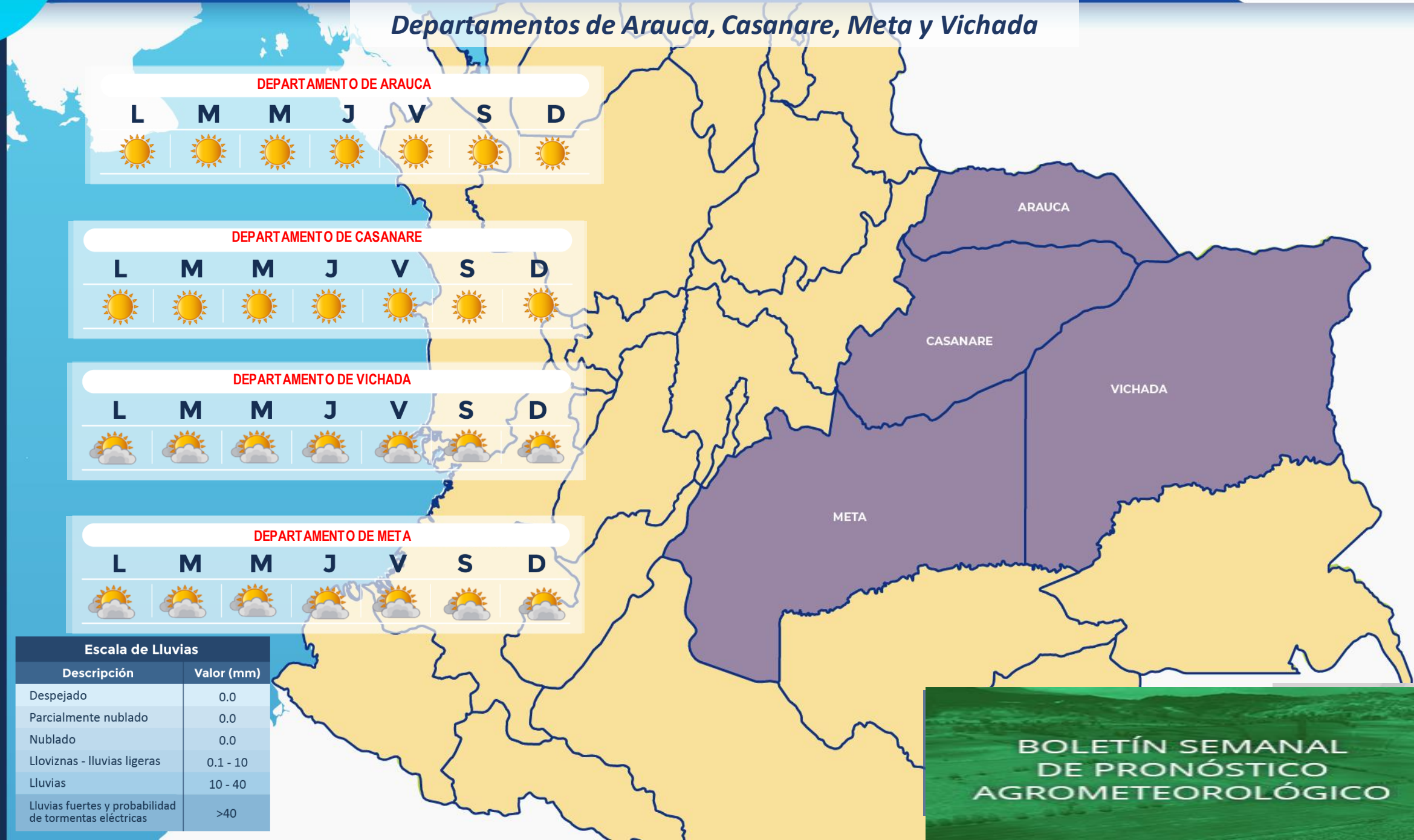
L	M	M	J	V	S	D
						

**DEPARTAMENTO DE CAUCA**

L	M	M	J	V	S	D
						

Escala de Lluvias	
Descripción	Valor (mm)
Despejado	0.0
Parcialmente nublado	0.0
Nublado	0.0
Lloviznas - lluvias ligeras	0.1 - 10
Lluvias	10 - 40
Lluvias fuertes y probabilidad de tormentas eléctricas	>40

## Departamentos de Arauca, Casanare, Meta y Vichada



### DEPARTAMENTO DE ARAUCA



### DEPARTAMENTO DE CASANARE



### DEPARTAMENTO DE VICHADA







### DEPARTAMENTO DE META



- Despejado
- Parcialmente nublado
- Lloviznas
- Mayormente Nublado
- Lluvias Ligeras
- Lluvias
- Lluvias con Tormenta Eléctrica

Escala de Lluvias	
Descripción	Valor (mm)
Despejado	0.0
Parcialmente nublado	0.0
Nublado	0.0
Lloviznas - Lluvias ligeras	0.1 - 10
Lluvias	10 - 40
Lluvias fuertes y probabilidad de tormentas eléctricas	>40

## Departamentos de Guainía, Vaupés, Amazonas, Guaviare, Caquetá y Putumayo

-  Despejado
-  Parcialmente Nublado
-  Lloviznas
-  Mayormente Nublado
-  Lluvias Ligeras
-  Lluvias
-  Lluvias con tormenta eléctrica

**DEPARTAMENTO DE GUAINÍA**

L M M J V S D



**DEPARTAMENTO DE GUAVIARE**

L M M J V S D



**DEPARTAMENTO DE VAUPÉS**

L M M J V S D



**DEPARTAMENTO DE CAQUETÁ**

L M M J V S D



**DEPARTAMENTO DE PUTUMAYO**

L M M J V S D

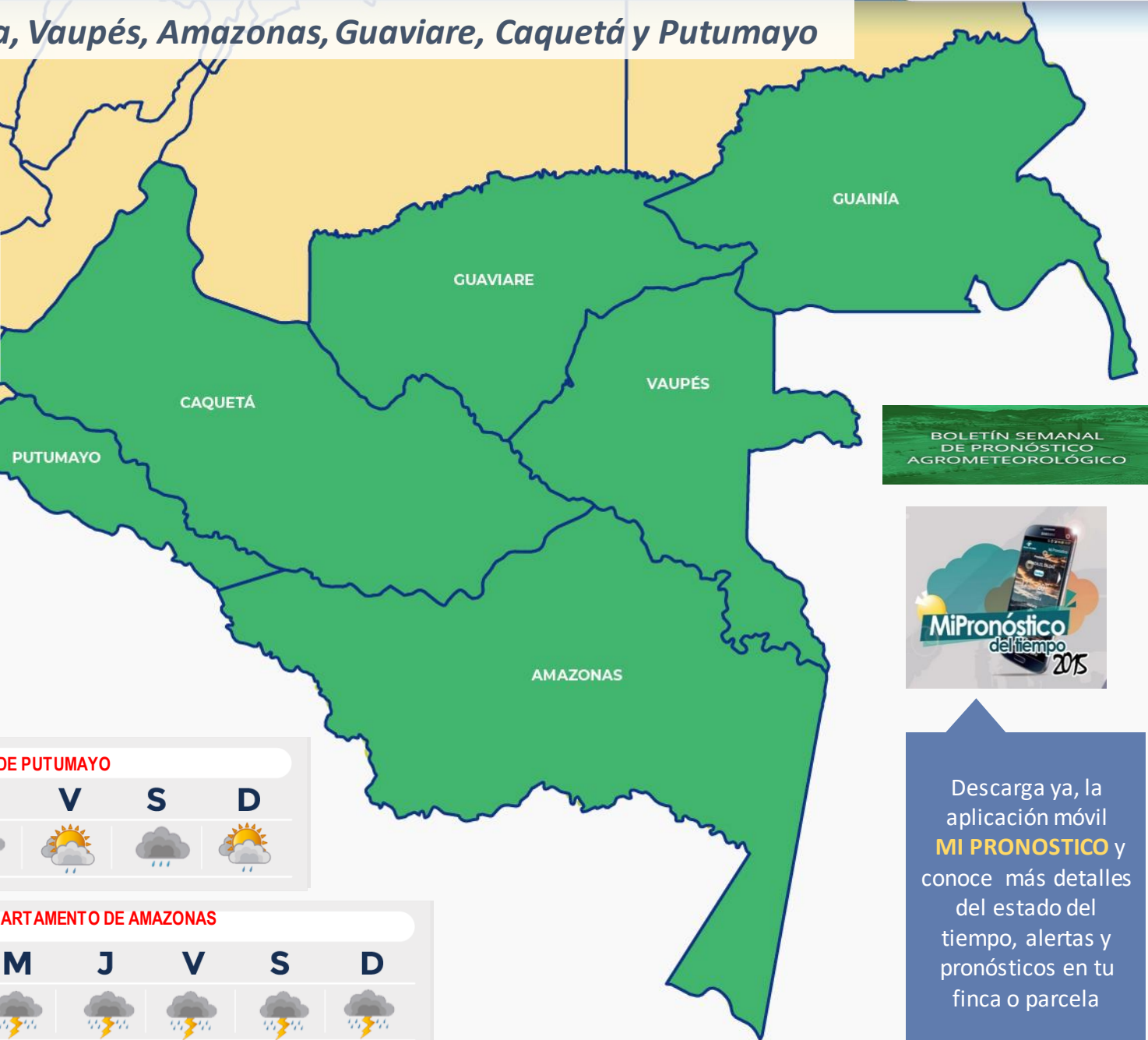


**DEPARTAMENTO DE AMAZONAS**

L M M J V S D



Escala de Lluvias	
Descripción	Valor (mm)
Despejado	0.0
Parcialmente nublado	0.0
Nublado	0.0
Lloviznas - Lluvias ligeras	0.1 - 10
Lluvias	10 - 40
Lluvias fuertes y probabilidad de tormentas eléctricas	>40



BOLETÍN SEMANAL DE PRONÓSTICO AGROMETEOROLÓGICO



Descarga ya, la aplicación móvil **MI PRONOSTICO** y conoce más detalles del estado del tiempo, alertas y pronósticos en tu finca o parcela



Enero de 2024



*¿Cuál es la fase lunar de hoy? o ¿qué día debo sembrar o cosechar?, son algunas de las cuestiones que despierta la Luna*



Fases Lunares	Fecha	Hora Colombia
<b>Cuarto menguante</b>	2024-01-03	22:30
<b>Luna nueva</b>	2024-01-11	06:57
<b>Cuarto creciente</b>	2024-01-17	22:52
<b>Luna llena</b>	2024-01-25	12:54



BOLETÍN  
CONDICIONES  
HIDROMETEOROLÓGICAS

<https://bit.ly/2Y2OxFR>



BOLETINES, AVISOS  
Y ALERTAS

<https://bit.ly/2ITQbi7>



BOLETIN  
HIDROLÓGICO  
DIARIO

<https://bit.ly/2LBDWMB>



PRONÓSTICO DE  
LA AMENAZA DIARIA  
POR DESLIZAMIENTOS

<https://bit.ly/2YrGRNy>



INFORME DIARIO  
DE INCENDIOS

<https://bit.ly/2YaUkw4>



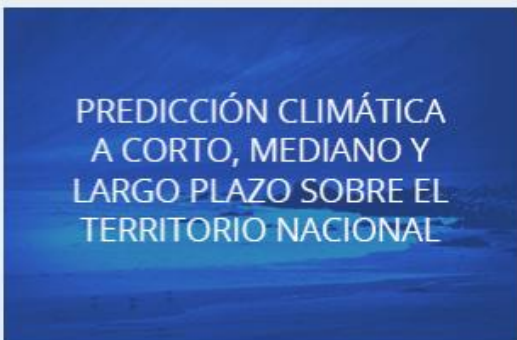
COMUNICADOS  
ESPECIALES

<https://bit.ly/2K0n6Ud>



BOLETÍN MENSUAL  
DE PREDICCIÓN  
CLIMÁTICA

<https://bit.ly/2yaogXD>



PREDICCIÓN CLIMÁTICA  
A CORTO, MEDIANO Y  
LARGO PLAZO SOBRE EL  
TERRITORIO NACIONAL

<http://bitly.ws/NYoG>



BOLETÍN SEMANAL  
DE PRONÓSTICO  
AGROMETEOROLÓGICO

<http://bitly.ws/NYrI>



**Ghisliane Echeverry Prieto, Directora General**  
**Ingrid Tatiana Sierra Giraldo – Jefe Oficina del Servicio de Pronósticos y Alertas**

**Elaboró: Daniel Useche Samudio**  
Grupo de Análisis y Pronóstico del Tiempo - Oficina del Servicio de Pronóstico y Alertas

Diseño y Diagramación:  
**Oficina del Servicio de Pronóstico y Alertas**

### **GRUPO DE COMUNICACIONES**

**Colaboradores:**

Oficina del Servicio de Pronóstico y Alertas (Subdirección. de Meteorología)

Grupo de Datos (Of. Del Servicio de Pronóstico y Alertas)

Grupo de Climatología y Agrometeorología (Subdirección de Meteorología)

Grupo de Modelamiento (Subdirección. de Meteorología)

<http://www.ideam.gov.co>

Correos electrónicos: [servicio@ideam.gov.co](mailto:servicio@ideam.gov.co), [alertas@ideam.gov.co](mailto:alertas@ideam.gov.co)

Calle 25 D # 96 B - 70, piso 3. Bogotá, D.C.

Teléfono: 601 3075625 ext. 1334-1336.

---

### **VISITA NUESTRAS REDES SOCIALES**



ideam.instituto



@IDEAMColombia



InstitutoIDEAM



ideamcolombia