

Boletín semanal para el Sector Agrícola

1.
Lo más
destacado

2. Lluvias
acumuladas
y anomalías

3. Anomalías de temperatura media

4. Índice de disponibilidad hídrica (IDH)

5.
Pronóstico
nacional
por regiones

- 5.1 Región Caribe
- 5.2 Región Andina norte
- 5.3 Región Andina centro-sur
- 5.4 Región Pacífica
- 5.5 Región Orinoquía
- 5.6 Región Amazónica

6. Fases lunares

7. Enlaces de interés

MARTES 02 DE ENERO DE 2024

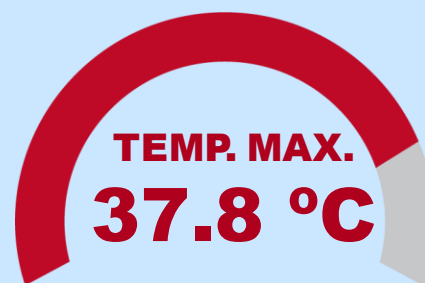
Boletín No. 01

Datos extremos de lluvia y temperatura mínima y máxima del aire correspondientes a la semana del lunes 25 al domingo 31 de diciembre de 2023

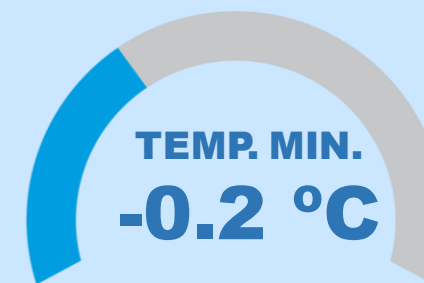
ATENCIÓN !!!
Estos son los
datos más
destacados de la
última semana



Temperaturas máxima y mínima



El Guamo – Bolívar
Lunes 25 de diciembre de 2023



Tona, Páramo de Berlín - Santander
Sábado 30 de diciembre de 2023



DÍA MÁS LLUVIOSO DE LA SEMANA A NIVEL NACIONAL

7627.0 mm

DATOS
DESTACADOS
Lunes 25 de diciembre de 2023

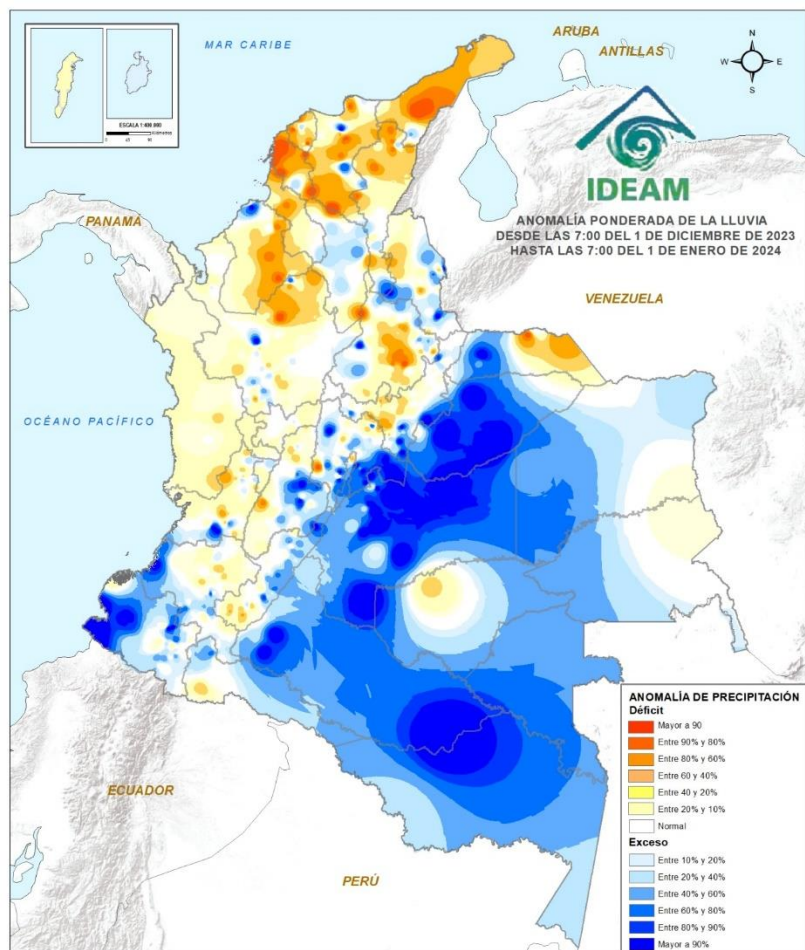
MÁXIMO ACUMULADO EN 24 HORAS

150.0 mm

Aguazul - Casanare
Miércoles 27 de diciembre de 2023



Anomalía ponderada de la lluvia del 01 al 31 de diciembre de 2023

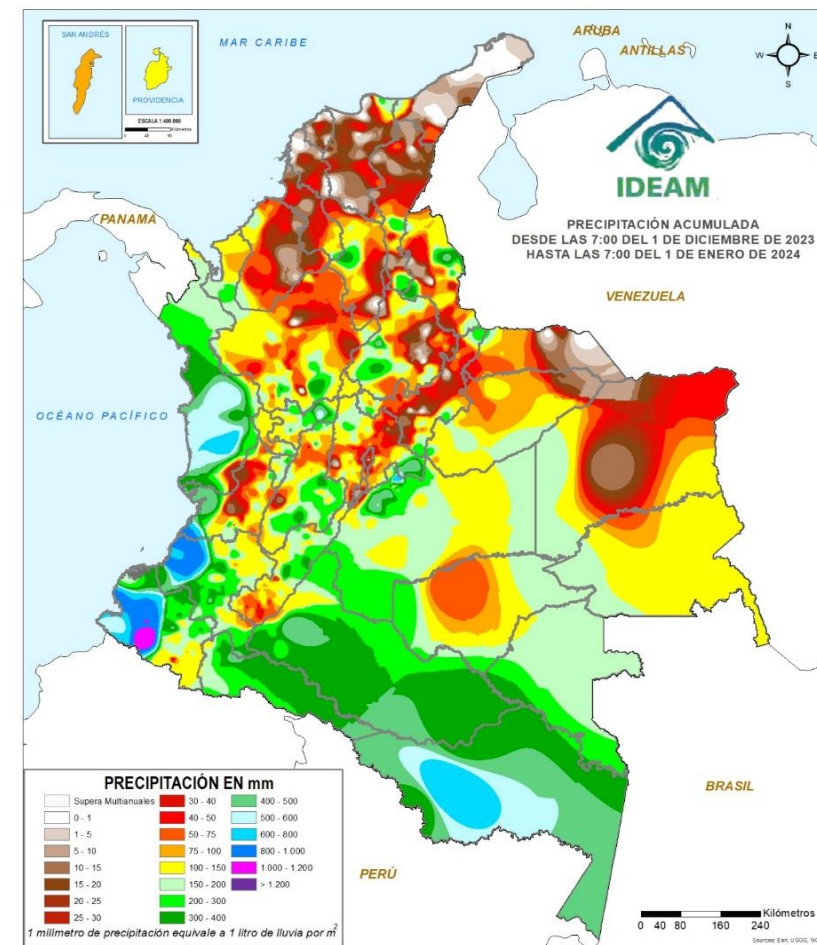


La anomalía ponderada de la lluvia durante el mes de diciembre identificó excesos (tonos azules) en amplias áreas de las regiones Orinoquia, Amazónica, centro-sur de la Pacífica y en zonas puntuales de la Caribe y Andina. Y por el contrario se observó déficits (tonos rojos) en los departamentos de La Guajira, Cesar, Magdalena, Bolívar, Atlántico, Sucre, Córdoba, Antioquia, Santander, Cundinamarca, Tolima y Arauca.

Durante el mes de diciembre del 2023 se presentaron abundantes precipitaciones especialmente en sectores de las regiones Pacífica y Amazónica y en zonas puntuales de la Caribe y Andina.

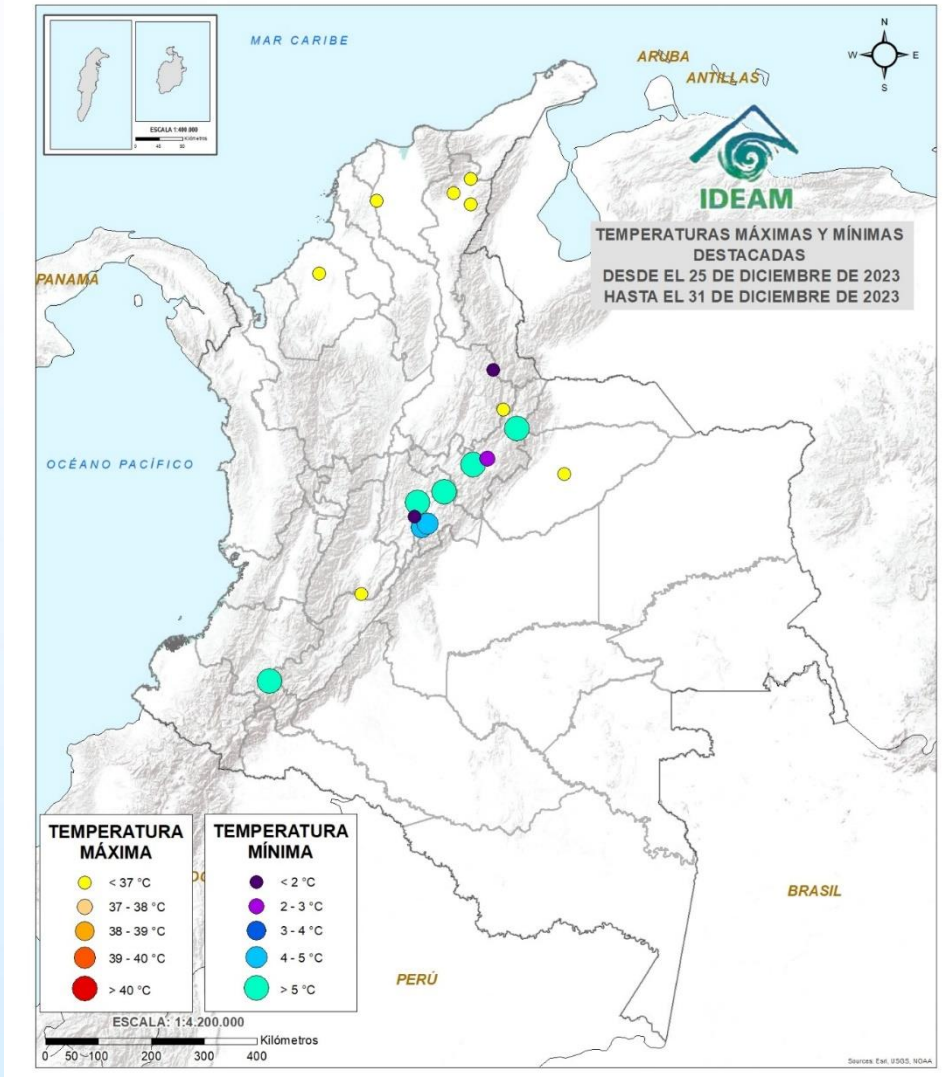


Lluvia acumulada del 01 al 31 de diciembre de 2023



Durante el mes de diciembre del presente año, se registraron notables acumulados de lluvia, representados con tonos azules y fucsias, en áreas de los departamentos de Nariño, Cauca, Chocó y Amazonas. Y por el contrario ausencia o bajos niveles de lluvia, identificados con tonos blancos, en sectores de La Guajira, Cesar, Magdalena, Atlántico, Bolívar, Norte de Santander, Santander y Arauca.

Top 10 de las temperaturas del aire más altas y más bajas registradas en la última semana



TEMPERATURA MÁXIMA

- < 37 °C
- 37 - 38 °C
- 38 - 39 °C
- 39 - 40 °C
- > 40 °C

Durante la semana del 25 al 31 de diciembre de 2023, se identificaron elevadas temperaturas del aire, por encima de 37 °C en áreas de los departamentos de Cesar, Magdalena, Bolívar, Córdoba, Santander, Tolima, Huila y Casanare.

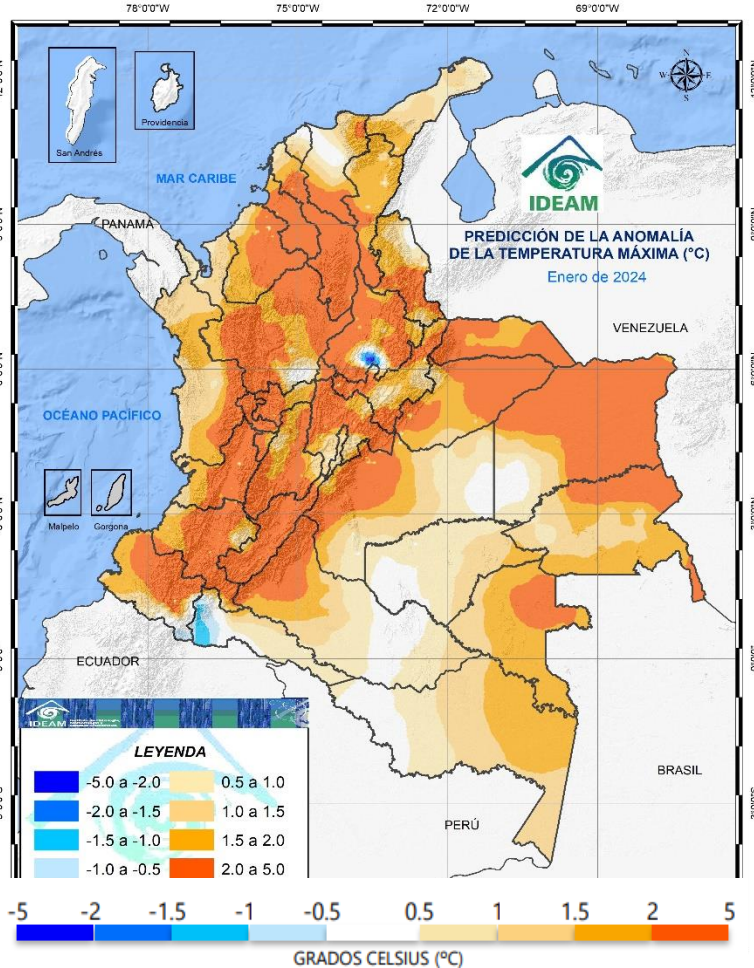
TEMPERATURA MÍNIMA

- < 2 °C
- 2 - 3 °C
- 3 - 4 °C
- 4 - 5 °C
- > 5 °C

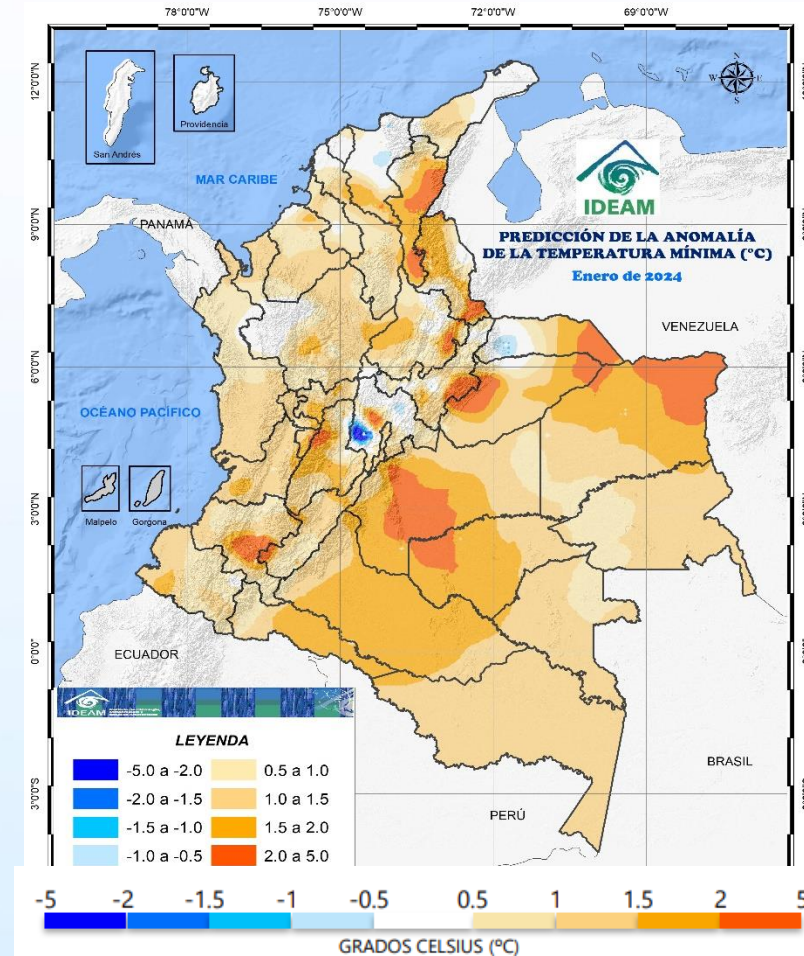
Las temperaturas mínimas del aire, por debajo de 5 °C, durante esta semana, se registraron en sectores de Santander, Boyacá, Cundinamarca y Cauca.

Temperaturas mínima y máxima destacadas del 25 al 31 de diciembre de 2023

Temperaturas en grados Celsius por encima o por debajo de lo esperado para el mes de enero de 2024



Predicción de anomalía de la temperatura máxima para el mes de enero de 2024



Predicción de la anomalía de la temperatura mínima para el mes de enero de 2024

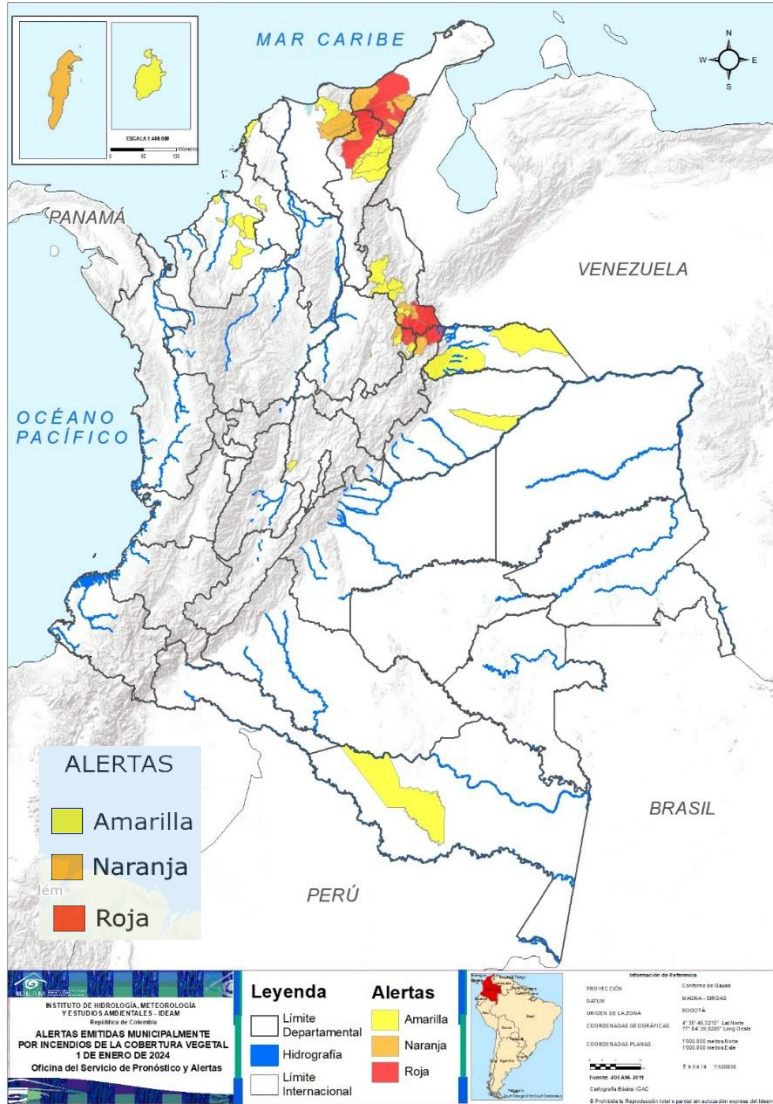


La predicción de la anomalía de la temperatura máxima del aire indica que para el mes de enero del presente año en varios sectores del territorio nacional, se observaran temperaturas máximas por encima de lo normal, con valores entre 2.0 - 5.0 °C, localizados especialmente en áreas del centro y sur de la región Caribe, Andina, centro y sur de la Pacífica, noreste y suroeste de la Orinoquia y noreste y noroeste de la Amazonia. Y valores por debajo de lo normal entre -5.0 - -2.0 °C en el sur de Santander y oeste de Putumayo.



La predicción de la anomalía de la temperatura mínima del aire indica que en la mayor parte del país son pronosticados valores por encima de lo normal, entre 2.0 - 5.0 °C, en áreas particularmente de Cesar, sur de Norte de Santander, este de Santander, sureste de Boyacá, centro-oeste de Cundinamarca, centro-oeste de Tolima, sureste de Cauca, este de Arauca, este y oeste de Casanare, noreste de Vichada y en el centro-suroeste de Meta. Y por el contrario, valores por debajo de lo normal en el suroeste de Cundinamarca con valores entre -5.0 - -2.0 °C.

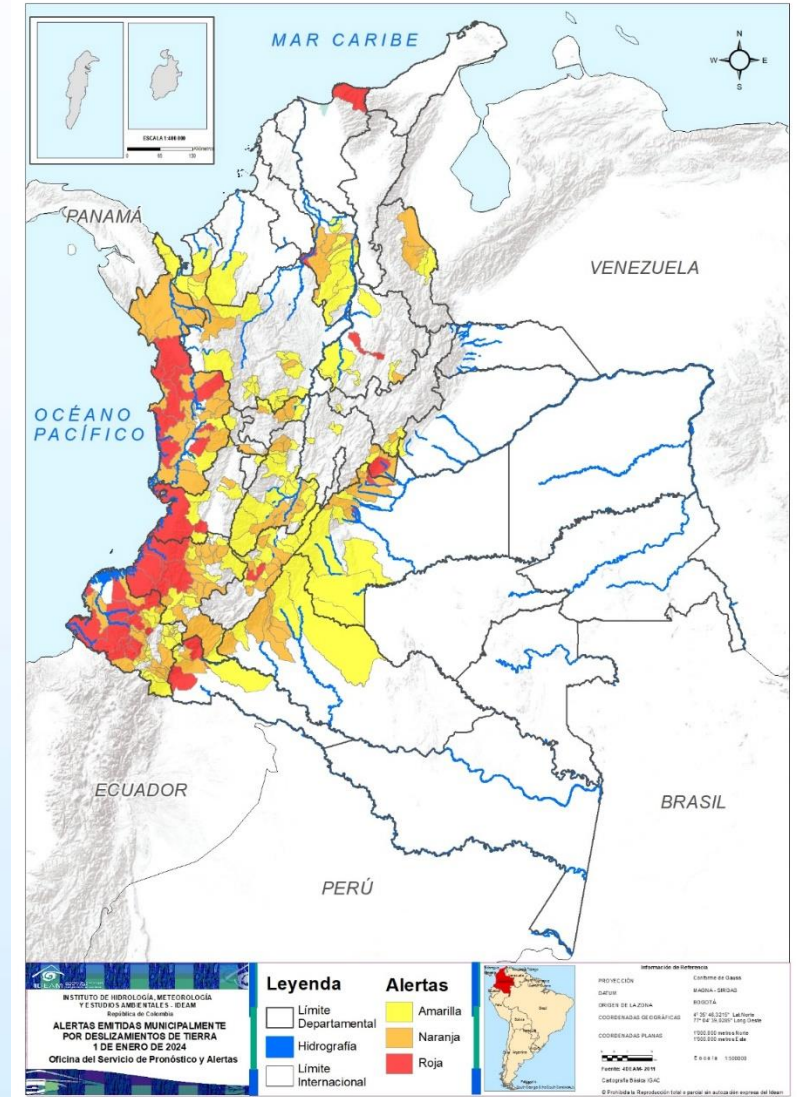
ALERTAS POR INCENDIOS



Se recomienda a los agricultores estar atentos a las actualizaciones de las alertas hidrometeorológicas en el siguiente enlace <https://acortar.link/RVFsA4>



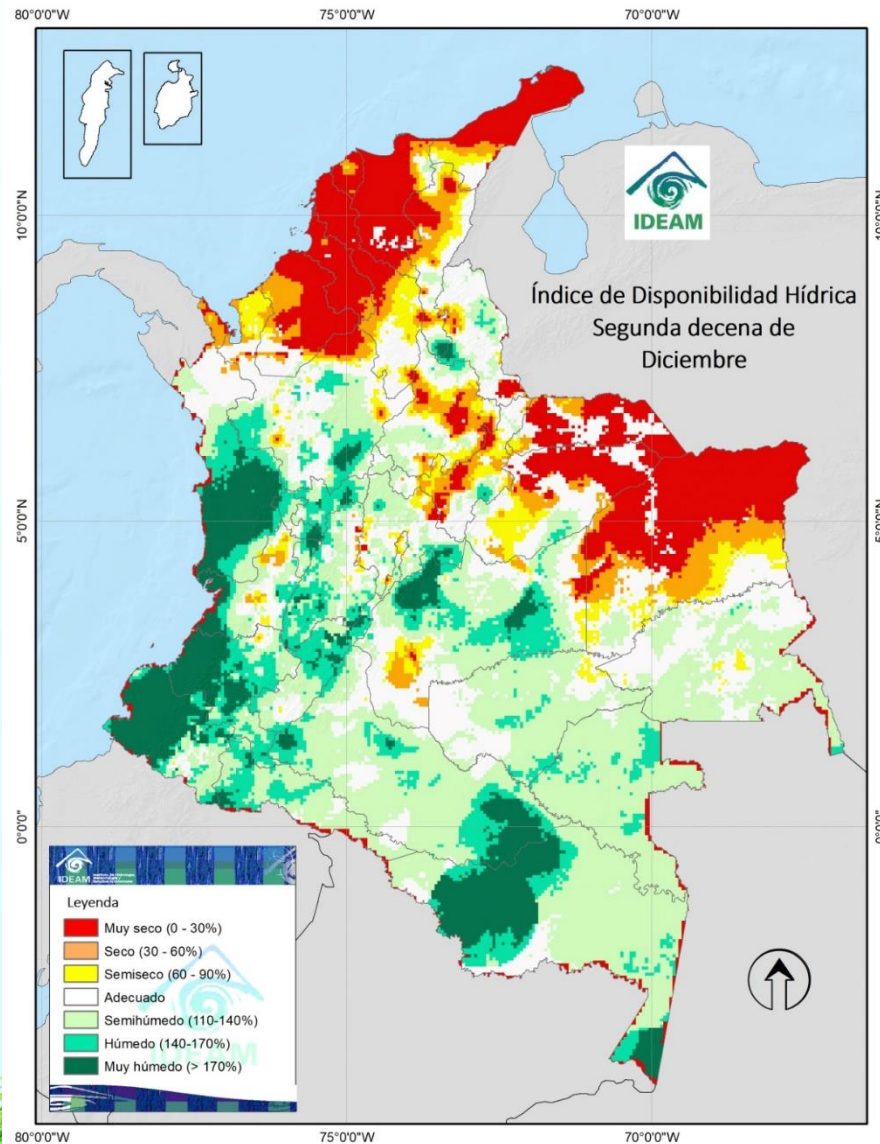
ALERTAS POR DESLIZAMIENTOS



Actualizado 01 de enero de 2024 – 12:00 HLC

Actualizado 01 de enero de 2024 – 12:00 HLC

Correspondiente a la segunda decena de diciembre de 2023



Muy Seco

Seco

Semiseco

Adecuado

Semihúmedo

Húmedo

Muy Húmedo

Para la segunda decena del presente año, se observaron condiciones de disponibilidad hídrica (IDH) extremadamente secas en amplios sectores de la región Caribe, norte de los valles interandinos, oriente y norte la región Orinoquia. Por otro lado, se registraron valores altamente húmedos en amplias zonas de la región Pacífica y en áreas específicas de Antioquia, Putumayo, Caquetá, Caldas, Risaralda Tolima, Huila, nororiente de Cundinamarca, Meta, Caquetá, Putumayo, Amazonas y oriente de Vaupés.



*El IDH es un indicador agroclimático que permite identificar zonas y periodos con excesos o deficiencias de agua, clasificando las tierras desde **muy secas** a muy húmedas.*

Departamentos de La Guajira, Magdalena, Cesar y Atlántico



Despejado



Parcialmente Nublado



Lloviznas



Mayormente Nublado



Lluvias Ligeras



Lluvias



Lluvias con Tormenta Eléctrica

Escala de Lluvias	
Descripción	Valor (mm)
Despejado	0.0
Parcialmente nublado	0.0
Nublado	0.0
Lloviznas - lluvias ligeras	0.1 - 10
Lluvias	10 - 40
Lluvias fuertes y probabilidad de tormentas eléctricas	>40

DEPARTAMENTO DE LA GUAJIRA

L M M J V S D



DEPARTAMENTO DE MAGDALENA

L M M J V S D



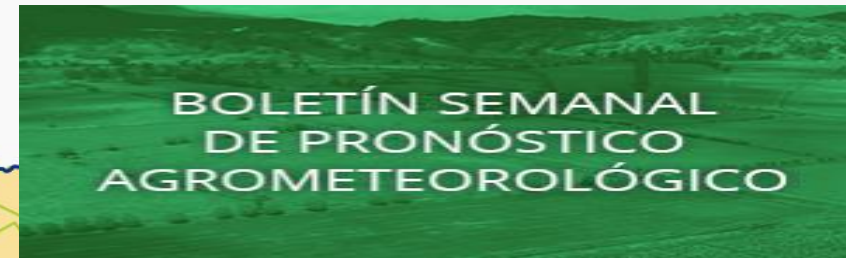
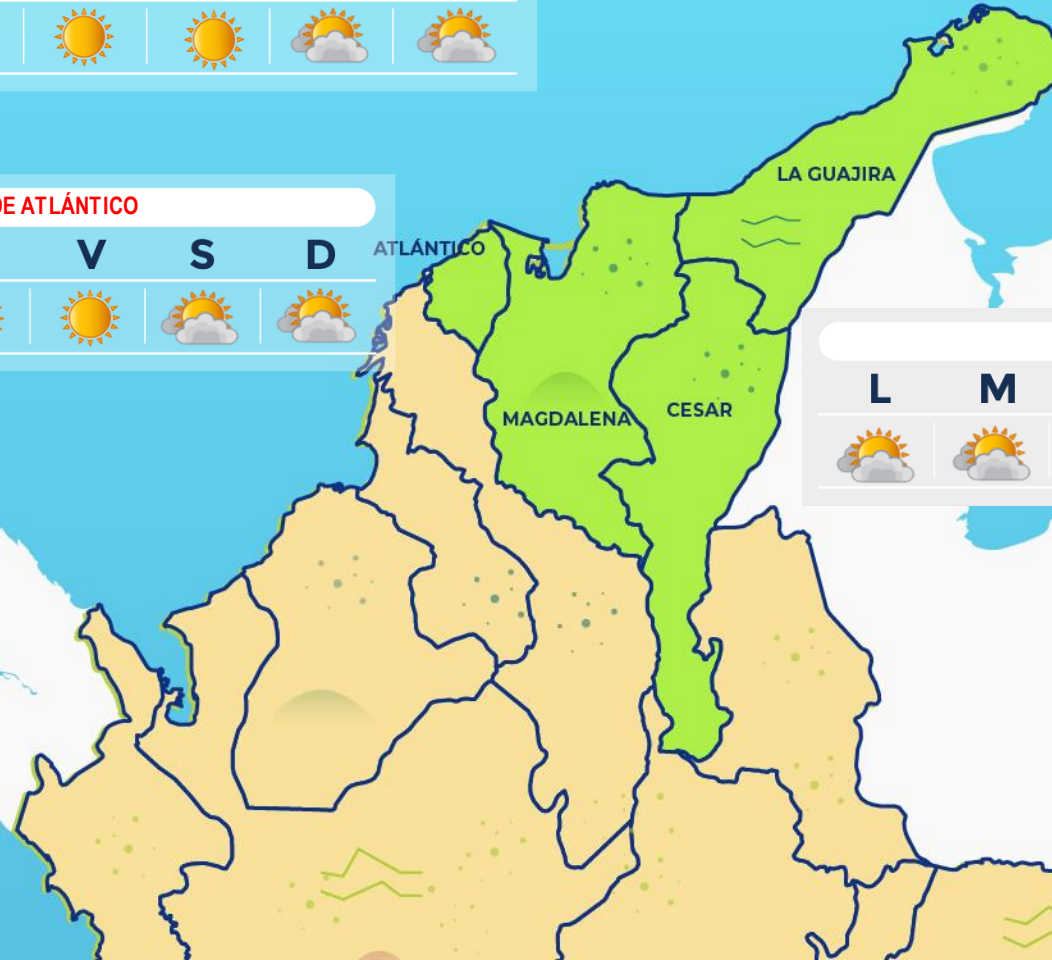
DEPARTAMENTO DE ATLÁNTICO

L M M J V S D



DEPARTAMENTO DE CESAR

L M M J V S D



Archipiélago de San Andrés, Providencia y Santa Catalina y los departamentos de Bolívar, Sucre y Córdoba

DEPARTAMENTO DE SAN ANDRÉS Y PROVIDENCIA



DEPARTAMENTO DE BOLÍVAR




DEPARTAMENTO DE SUCRE

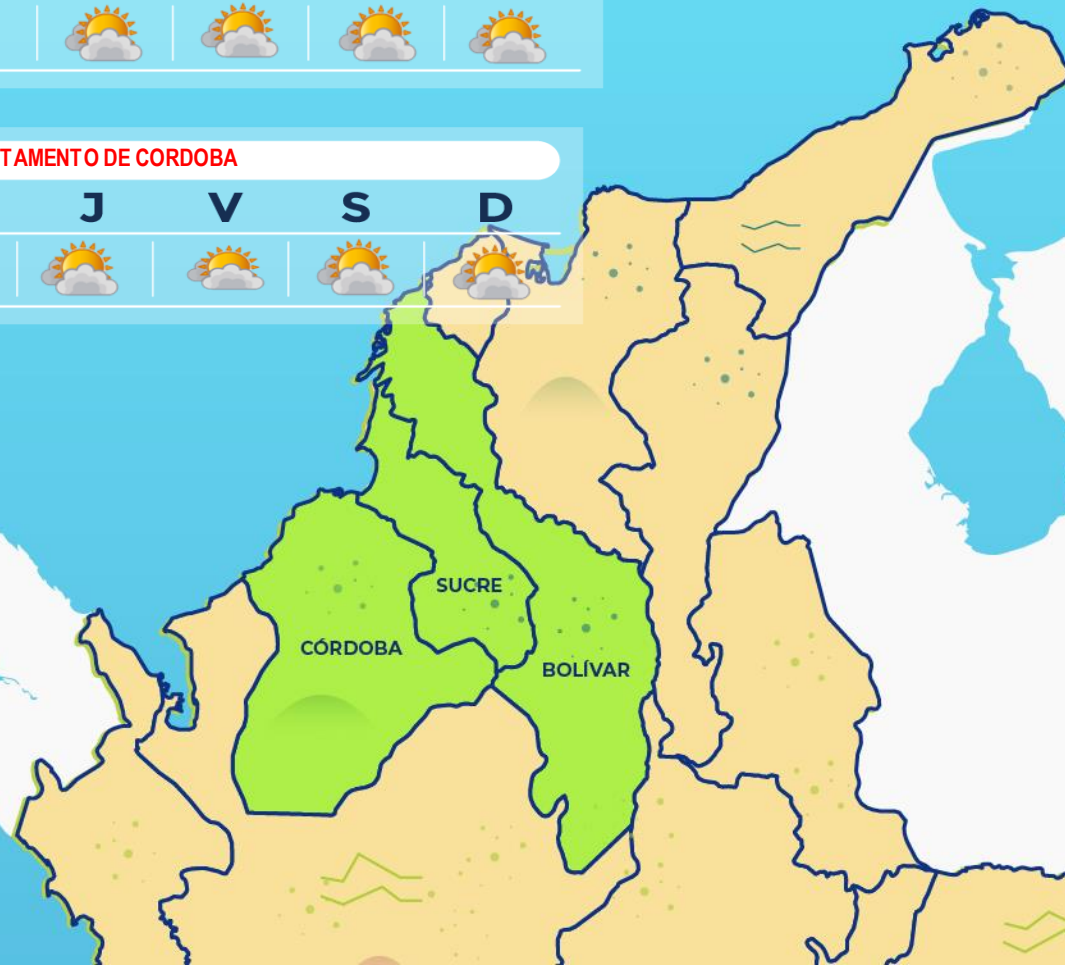


DEPARTAMENTO DE CÓRDOBA

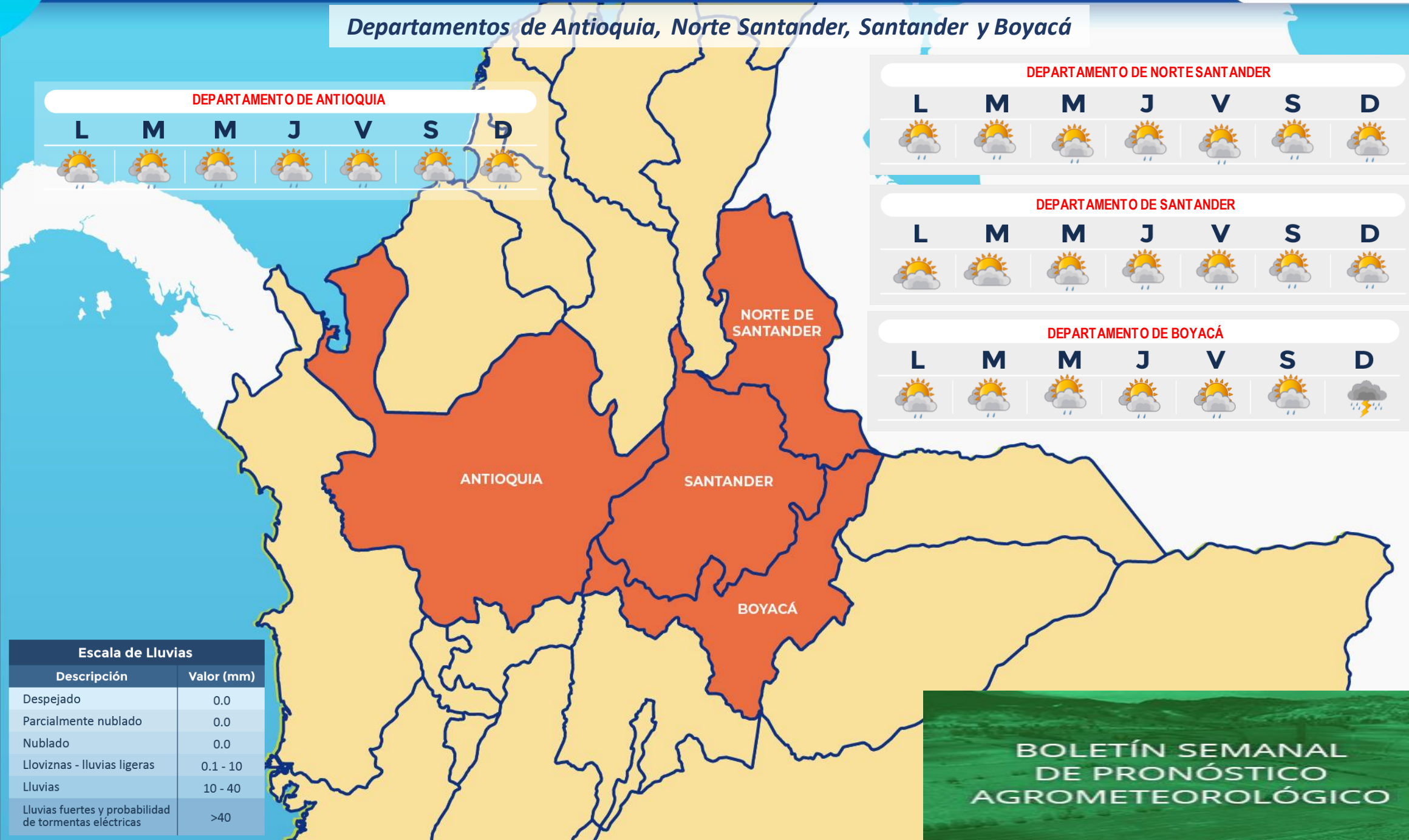


-  Despejado
-  Parcialmente Nublado
-  Lloviznas
-  Mayormente Nublado
-  Lluvias Ligeras
-  Lluvias
-  Lluvias con Tormenta Eléctrica

Escala de Lluvias	
Descripción	Valor (mm)
Despejado	0.0
Parcialmente nublado	0.0
Nublado	0.0
Lloviznas - lluvias ligeras	0.1 - 10
Lluvias	10 - 40
Lluvias fuertes y probabilidad de tormentas eléctricas	>40



Departamentos de Antioquia, Norte Santander, Santander y Boyacá



DEPARTAMENTO DE ANTIOQUIA



DEPARTAMENTO DE NORTE SANTANDER



DEPARTAMENTO DE SANTANDER




DEPARTAMENTO DE BOYACÁ

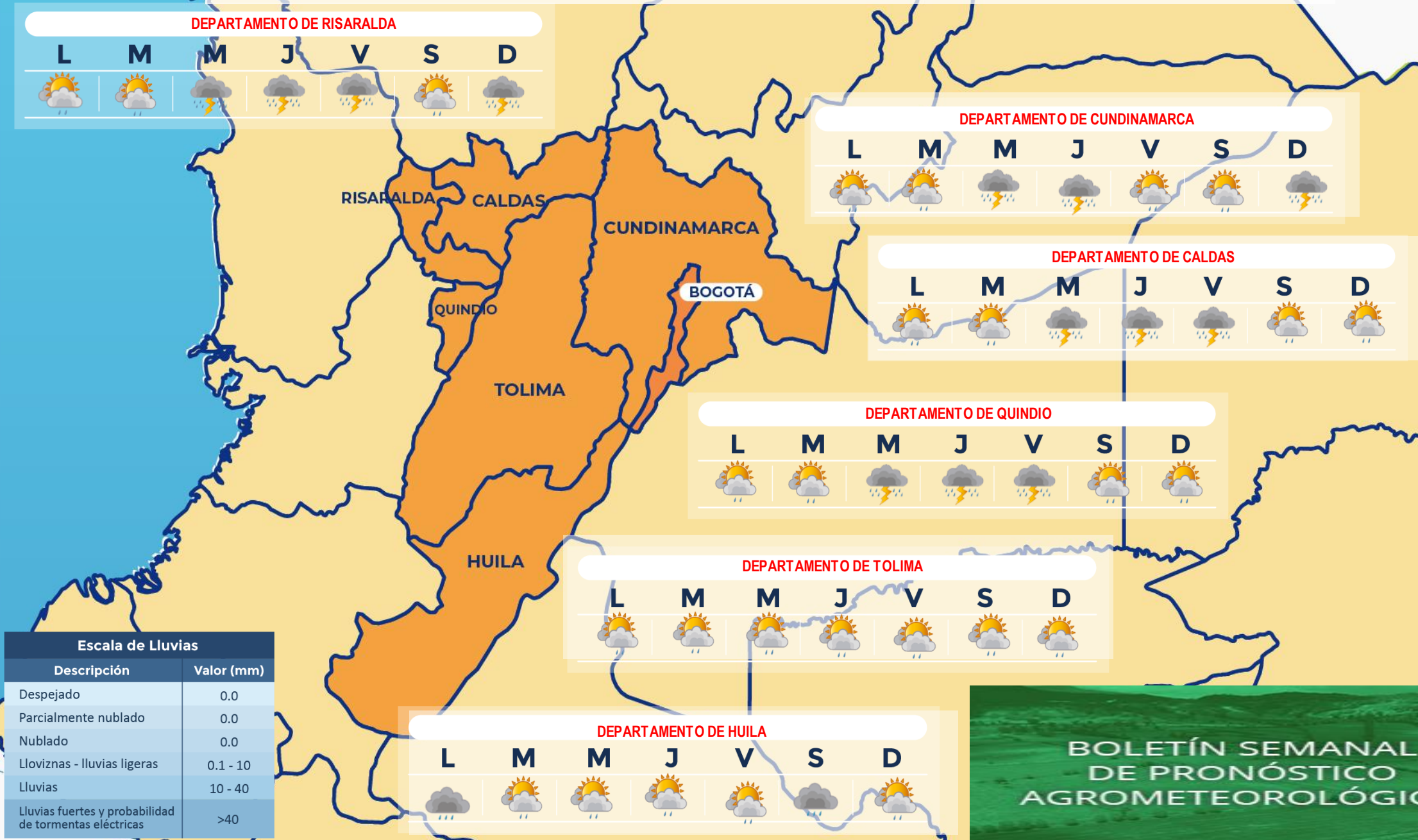


- Despejado
- Parcialmente nublado
- Lloviznas
- Mayormente Nublado
- Lluvias Ligeras
- Lluvias
- Lluvias con Tormenta Eléctrica

Escala de Lluvias	
Descripción	Valor (mm)
Despejado	0.0
Parcialmente nublado	0.0
Nublado	0.0
Lloviznas - lluvias ligeras	0.1 - 10
Lluvias	10 - 40
Lluvias fuertes y probabilidad de tormentas eléctricas	>40

Departamentos de Caldas, Risaralda, Quindío, Cundinamarca, Tolima, Huila y Sabana de Bogotá



-  Despejado
-  Parcialmente nublado
-  Lloviznas
-  Mayormente Nublado
-  Lluvias Ligeras
-  Lluvias
-  Lluvias con Tormenta Eléctrica



Escala de Lluvias	
Descripción	Valor (mm)
Despejado	0.0
Parcialmente nublado	0.0
Nublado	0.0
Lloviznas - Lluvias ligeras	0.1 - 10
Lluvias	10 - 40
Lluvias fuertes y probabilidad de tormentas eléctricas	>40



Departamentos de Chocó, Valle del Cauca, Cauca y Nariño

-  Despejado
-  Parcialmente nublado
-  Lloviznas
-  Mayormente Nublado
-  Lluvias Ligeras
-  Lluvias
-  Lluvias con Tormenta Eléctrica

DEPARTAMENTO DE CHOCÓ

L	M	M	J	V	S	D
						

DEPARTAMENTO DE VALLE DEL CAUCA

L	M	M	J	V	S	D
						

DEPARTAMENTO DE NARIÑO

L	M	M	J	V	S	D
						

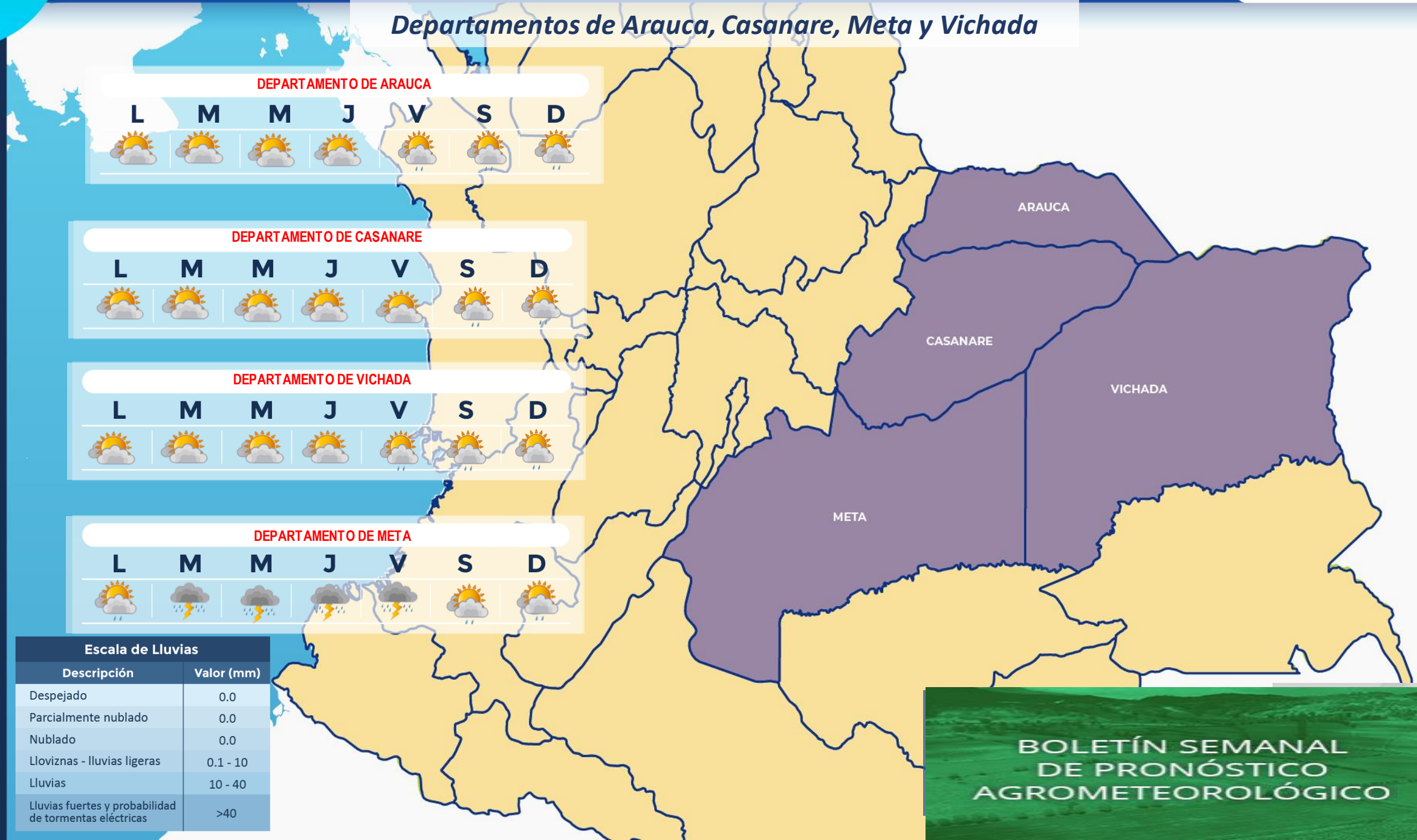
DEPARTAMENTO DE CAUCA

L	M	M	J	V	S	D
						

Escala de Lluvias	
Descripción	Valor (mm)
Despejado	0.0
Parcialmente nublado	0.0
Nublado	0.0
Lloviznas - lluvias ligeras	0.1 - 10
Lluvias	10 - 40
Lluvias fuertes y probabilidad de tormentas eléctricas	>40



Departamentos de Arauca, Casanare, Meta y Vichada



DEPARTAMENTO DE ARAUCA



DEPARTAMENTO DE CASANARE



DEPARTAMENTO DE VICHADA







DEPARTAMENTO DE META



- Despejado
- Parcialmente nublado
- Lloviznas
- Mayormente Nublado
- Lluvias Ligeras
- Lluvias
- Lluvias con Tormenta Eléctrica

Escala de Lluvias	
Descripción	Valor (mm)
Despejado	0.0
Parcialmente nublado	0.0
Nublado	0.0
Lloviznas - Lluvias ligeras	0.1 - 10
Lluvias	10 - 40
Lluvias fuertes y probabilidad de tormentas eléctricas	>40

Departamentos de Guainía, Vaupés, Amazonas, Guaviare, Caquetá y Putumayo

-  Despejado
-  Parcialmente Nublado
-  Lloviznas
-  Mayormente Nublado
-  Lluvias Ligeras
-  Lluvias
-  Lluvias con tormenta eléctrica

DEPARTAMENTO DE GUAINÍA

L M M J V S D



DEPARTAMENTO DE GUAVIARE

L M M J V S D



DEPARTAMENTO DE VAUPÉS

L M M J V S D



DEPARTAMENTO DE CAQUETÁ

L M M J V S D



DEPARTAMENTO DE PUTUMAYO

L M M J V S D



DEPARTAMENTO DE AMAZONAS

L M M J V S D



Escala de Lluvias	
Descripción	Valor (mm)
Despejado	0.0
Parcialmente nublado	0.0
Nublado	0.0
Lloviznas - Lluvias ligeras	0.1 - 10
Lluvias	10 - 40
Lluvias fuertes y probabilidad de tormentas eléctricas	>40



BOLETÍN SEMANAL DE PRONÓSTICO AGROMETEOROLÓGICO



Descarga ya, la aplicación móvil **MI PRONOSTICO** y conoce más detalles del estado del tiempo, alertas y pronósticos en tu finca o parcela



Enero de 2024



¿Cuál es la fase lunar de hoy? o ¿qué día debo sembrar o cosechar?, son algunas de las cuestiones que despierta la Luna



Fases Lunares	Fecha	Hora Colombia
Cuarto menguante	2024-01-03	22:30
Luna nueva	2024-01-11	06:57
Cuarto creciente	2024-01-17	22:52
Luna llena	2024-01-25	12:54



BOLETÍN
CONDICIONES
HIDROMETEOROLÓGICAS

<https://bit.ly/2Y2OxFR>



BOLETINES, AVISOS
Y ALERTAS

<https://bit.ly/2ITQbi7>



BOLETIN
HIDROLÓGICO
DIARIO

<https://bit.ly/2LBDWMB>



PRONÓSTICO DE
LA AMENAZA DIARIA
POR DESLIZAMIENTOS

<https://bit.ly/2YrGRNy>




INFORME DIARIO
DE INCENDIOS

<https://bit.ly/2YaUkw4>



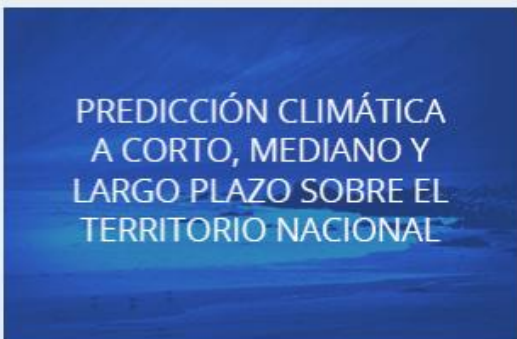
COMUNICADOS
ESPECIALES

<https://bit.ly/2K0n6Ud>



BOLETÍN MENSUAL
DE PREDICCIÓN
CLIMÁTICA

<https://bit.ly/2yaogXD>



PREDICCIÓN CLIMÁTICA
A CORTO, MEDIANO Y
LARGO PLAZO SOBRE EL
TERRITORIO NACIONAL

<http://bitly.ws/NYoG>



BOLETÍN SEMANAL
DE PRONÓSTICO
AGROMETEOROLÓGICO

<http://bitly.ws/NYrI>

Ghisliane Echeverry Prieto, Directora General
Ingrid Tatiana Sierra Giraldo – Jefe Oficina del Servicio de Pronósticos y Alertas

Elaboró: Daniel Useche Samudio
Grupo de Análisis y Pronóstico del Tiempo - Oficina del Servicio de Pronóstico y Alertas

Diseño y Diagramación:
Oficina del Servicio de Pronóstico y Alertas

GRUPO DE COMUNICACIONES

Colaboradores:

Oficina del Servicio de Pronóstico y Alertas (Subdirección. de Meteorología)

Grupo de Datos (Of. Del Servicio de Pronóstico y Alertas)

Grupo de Climatología y Agrometeorología (Subdirección de Meteorología)

Grupo de Modelamiento (Subdirección. de Meteorología)

<http://www.ideam.gov.co>

Correos electrónicos: servicio@ideam.gov.co, alertas@ideam.gov.co

Calle 25 D # 96 B - 70, piso 3. Bogotá, D.C.

Teléfono: 601 3075625 ext. 1334-1336.

VISITA NUESTRAS REDES SOCIALES



ideam.instituto



@IDEAMColombia



InstitutoIDEAM



ideamcolombia